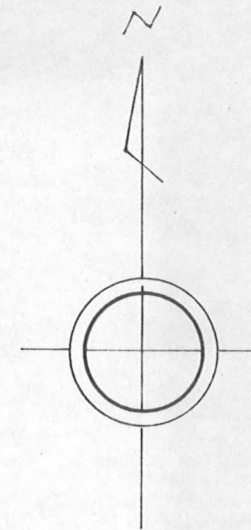
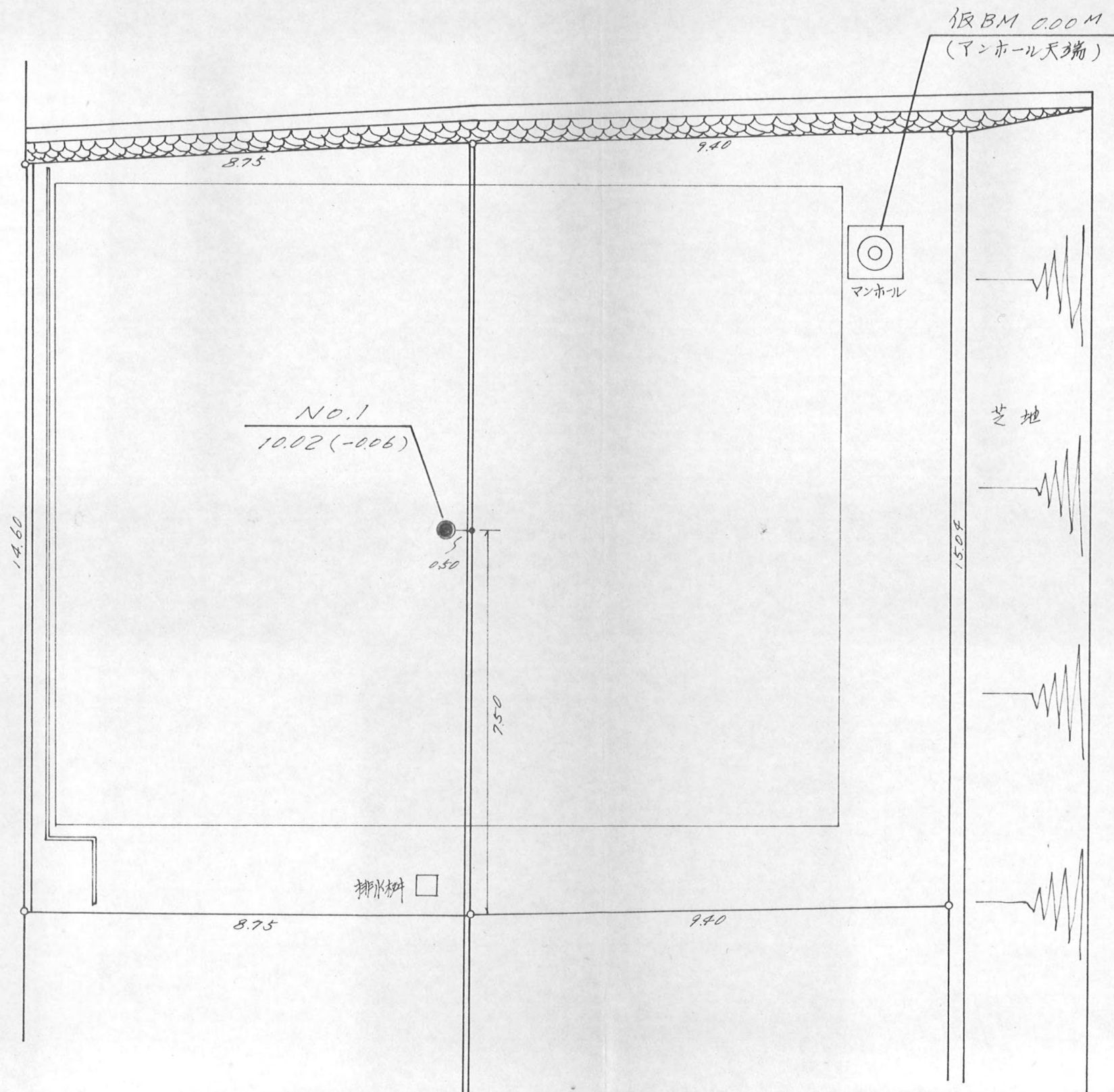


調査位置図



仮BM 0.00M
(マンホール天端)

調査孔番
調査深度(地盤高)

件名	(仮称) 町田市立 町田図書館山崎分館新築工事に伴う地盤調査		
場所	東京都町田市山崎町2200 町田市内		
図面名	調査位置図		
図面番号			
縮尺	1:100		
作製年月日	49.3	作製者	

地質柱状図

- (注) 1. 試料採取方法の記号 (記号の右の数字は試料番号)
 ○-1 乱さない試料
 ⊙-2 貫入試験機による試料
 ●-3 コア試料
 2. 試料採取深度と回収比
 3.20-3.70は試料採取深度 (m)
 45 は回収比 (50cm:貫入深さ,
 50 45cm:試料長さ)

調査件名 市立野田図書館山崎分館新築工事地質調査

NO. 1

標高 -0.06 m

孔内水位 6.00 m

調査期間

昭和49年3月4日より
 昭和49年3月5日まで

標尺 m	標高 m	深度 m	層厚 m	孔内水位 m	柱状図	色調	地質名	観察	コンシステンシー	標準貫入試験										試料																																																																																																																																																																																																																																																																																																																																																																																																																																																																																																																																																																																																																																																																																																																																																																																																																																																																																																																																																																																																																																																																																																																																																																																																																																																																																																																																																																																																																																																																																																																																																										
										深度 m	N値 回/cm	10cm毎の打撃回数			N値						採取方法	採取深度 m																																																																																																																																																																																																																																																																																																																																																																																																																																																																																																																																																																																																																																																																																																																																																																																																																																																																																																																																																																																																																																																																																																																																																																																																																																																																																																																																																																																																																																																																																																																																																								
												12	20	30	0	10	20	30	40	50																																																																																																																																																																																																																																																																																																																																																																																																																																																																																																																																																																																																																																																																																																																																																																																																																																																																																																																																																																																																																																																																																																																																																																																																																																																																																																																																																																																																																																																																																																																																																										

件名 市立野田図書館山崎分館新築工事地質調査

No. 1

48.6 50×50