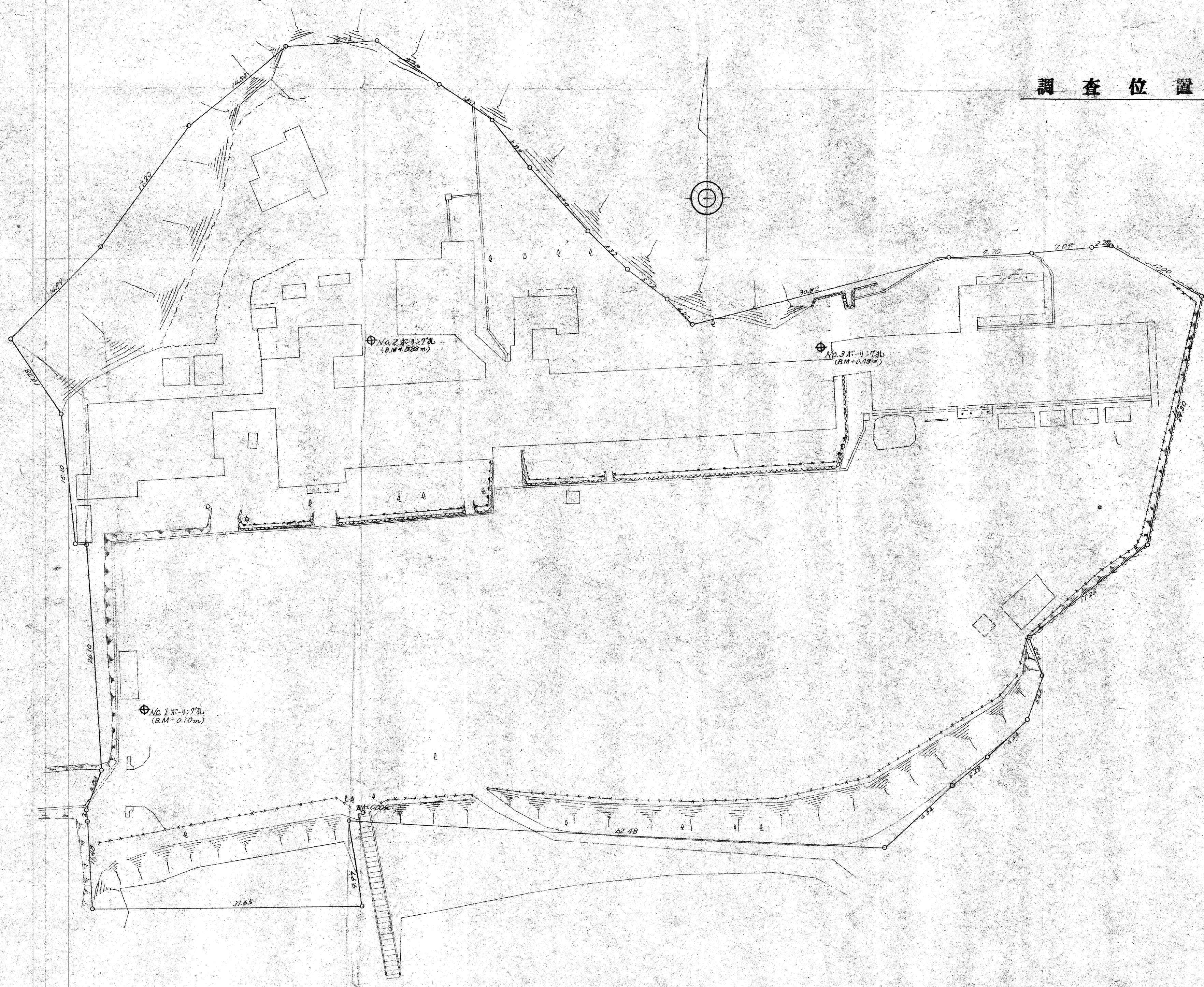


調査位置図 8.1/300



土質柱状図

調査名 町田市立才3小学校敷地地質調査

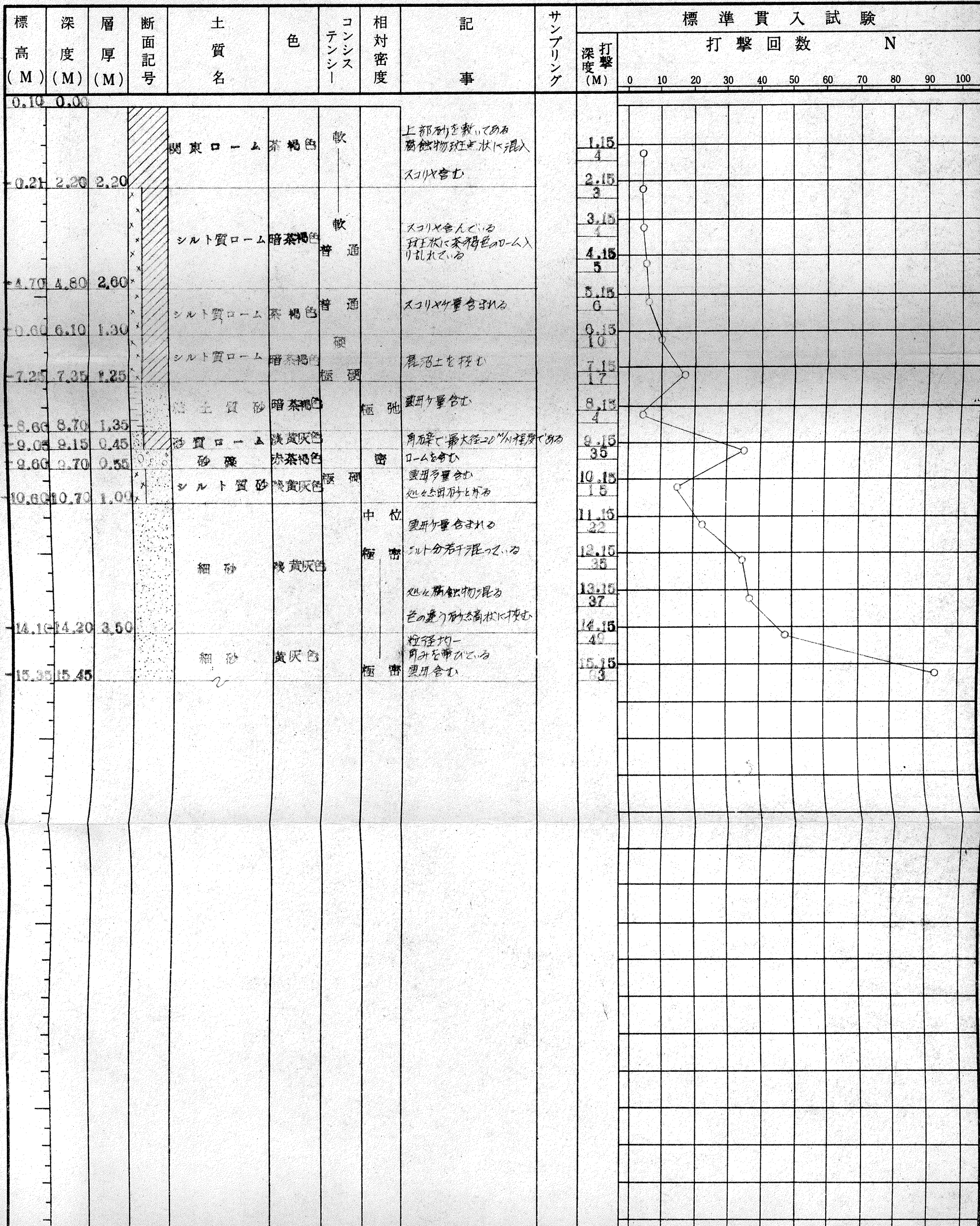
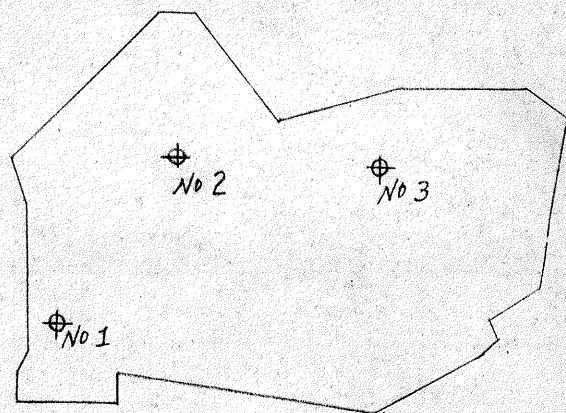
調査地名

No. 1

調査年月日 昭和40年4月26日~40年4月27日

孔内水位 G.L. なし M 標高 B.M. - 0.10M

調査位置図



土質柱状図

調査 名町田市立才3小学校敷地地質調査

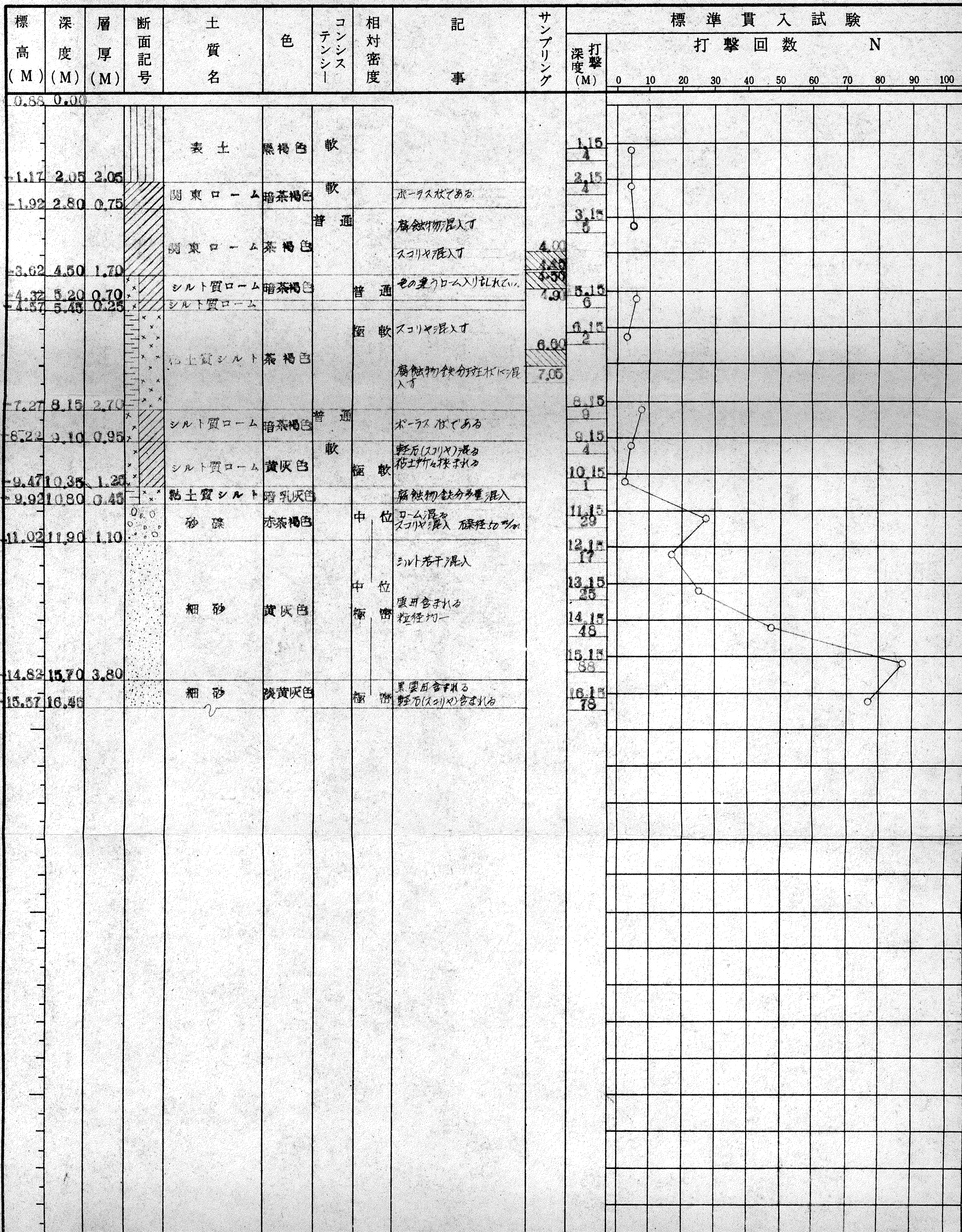
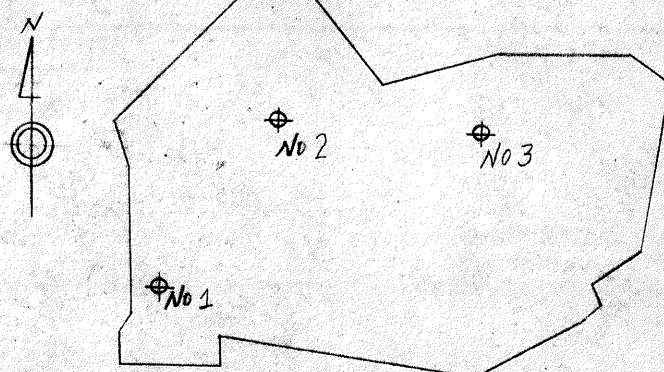
調査地名

No. 2

調査年月日 昭和40年4月28日~40年5月2日

孔内水位 G.L 74し M 標高 B.M +0.88 M

調査位置図



土質柱状図

調 査 名 町田市立才3小学校敷地地質調査

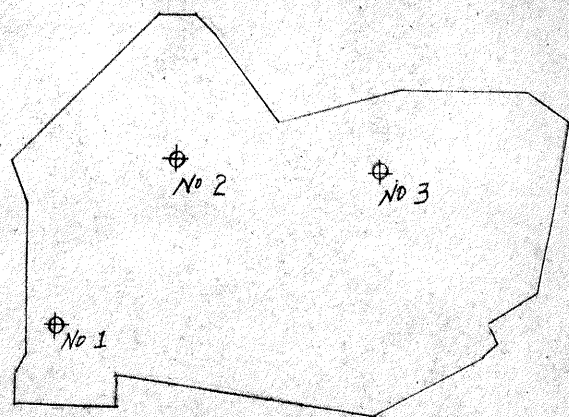
調查地名

No. 3

調査年月日 昭和40年5月3日～40年5月5日

孔内水位 G.L. 以下 M 標高 B.M. + 0.48 M

調査位置図

[illegible]

調査位置図



件名	町田市立町田第三小学校100m建設敷地地質調査		
場所			
図面名	調査位置図		
図面番号			
縮尺	1/500		
作製年月日	26. 3	作製者	

地質柱状図

調査件名 町田市立町田第三小学校プール建設敷地地質調査

No. 1

標高 -0.57M

孔内水位 1.60M

調査期間 昭和46年 3月27日より
昭和46年 3月27日まで

- 1 乱さない試料
◎-2 貫入試験機による試料
●-3 コア-試料
2. 試料採取深度と回収比
3.20-3.70は試料採取深度 (m)
45 は回収比 (50cm:貫入深さ,
50 45cm:試料長さ)

3.20
45
50
3.70

標尺 m	標高 m	深 度 m	層 厚 m	孔内 水位 m	柱状 図	色 調	地質 名	観 察	コン シ ス テ ン シ ー	標準貫入試験						試料	
										深度 m	N 値 回cm	10cm毎の 打撃回数			N 値	採取 方法	採取 深度 m
												12 cm	20 cm	30 cm			
1	-1.17	0.60	0.60			茶褐	埋土	砂礫混入、含水あり		1.00	2/31	1/21	1		● (1.75)		
2	-1.67	1.10	0.50			黒褐	腐植粘土	雲母、火山灰混入		2.00	2/40	1/19	1		○ (1.50)		
3								3%minの透水有り		3.00	2/40	1/22	1		● (1.50)		
4	-4.17	3.60	2.50			黒褐	砂混り腐植土	粗砂層を挟む所有	非常に軟かい	4.00	11	3	3	5			
5								含水中位		5.00	29	8	9	12			
6	-6.57	6.00	2.40			暗青灰	シルト質細砂	砂、雲母混入	中	6.00	50/14	38					
7	-7.97	7.40	1.40			暗青緑	固結シルト	4.00M~4.90Mの間		7.00	50/11	47	3	1			
8	-8.65	8.08	0.68			暗青灰	固結粘土	砂、雲母混入、含水あり	堅硬に別	8.00	50/8			50/8			
9								7.40~7.80の間砂層有り	堅硬に別								
10																	
11																	
12																	
13																	
14																	
15																	
16																	
17																	
18																	
19																	
20																	
21																	
22																	
23																	
24																	
25																	
26																	
27																	
28																	
29																	
30																	

地質柱状図

- (注) 1. 試料採取方法の記号 (記号の右の数字は試料番号)
- 1 乱さない試料
 - ◎-2 貫入試験機による試料
 - 3 コア-試料
2. 試料採取深度と回収比
- 3.20-3.70は試料採取深度 (m)
- 45 は回収比 (50cm:貫入深さ, 50 45cm:試料長さ)

調査件名 町田市立町田第三小学校プール建設敷地地質調査

No. 2

標高 -0.49

孔内水位 1.40

調査期間 昭和46年4月2日より 昭和46年4月2日まで

標尺 m	標高 m	深度 m	層厚 m	孔内水位 m	柱状図	色調	地質名	観察	コンシステンシー	標準貫入試験										試料		
										深度 m	N値 回cm	10cm毎の 打撃回数			N値						採取方法	採取深度 m
												12 cm	20 cm	30 cm	0	10	20	30	40	50		

1	-1.79	1.30	1.30	▽		茶褐	埋土	砂礫等混入する。 含水リ、ローム多い。 完全透水する。		1.00 32	3/32	1/12	1	1	● (2.81)		
2	-3.09	2.60	1.30			灰褐	粘土	雲母混入。含水中。 完全透水する。 全体的に変化なり。	非軟 カス ミ	2.00 40	2/40	1/22	1/18		● (1.50)		
3					-0--			雲母、浮石混入。 含水リなく5% の透水有り。 固結シルト片 (至3mm)多量混入。	中硬 堅	3.00 30	6	1	2	3			
4	-4.99	4.50	1.90		-02	青灰	砂質シルト		堅	4.00 30	12	3	4	5			
5					0.0			雲母混入。多量の浮石 混入。至2~40mmの 礫混入。含水中。	中硬	5.00 30	28	6	8	14			
6	-6.29	5.80	1.30		0.0	暗青灰	シルト混り 砂礫		堅別	6.00 16	50/16	20	30/16				● (93.7)
7	-7.29	6.80	1.00			暗青緑	固結シルト	雲母混入。含水リ。 砂礫混入。均等に散在。	堅別	7.00 12	50/12	41	9/2				● (125.0)
8	-8.59	8.10	1.30			暗青灰	固結粘土	雲母混入。 含水リ。 レンス状に 砂礫散在所あり。	堅別	8.00 10	50/10		50/10				● (150.0)
9																	
10																	
11																	
12																	
13																	
14																	
15																	
16																	
17																	
18																	
19																	
20																	
21																	
22																	
23																	
24																	
25																	
26																	
27																	
28																	
29																	
30																	