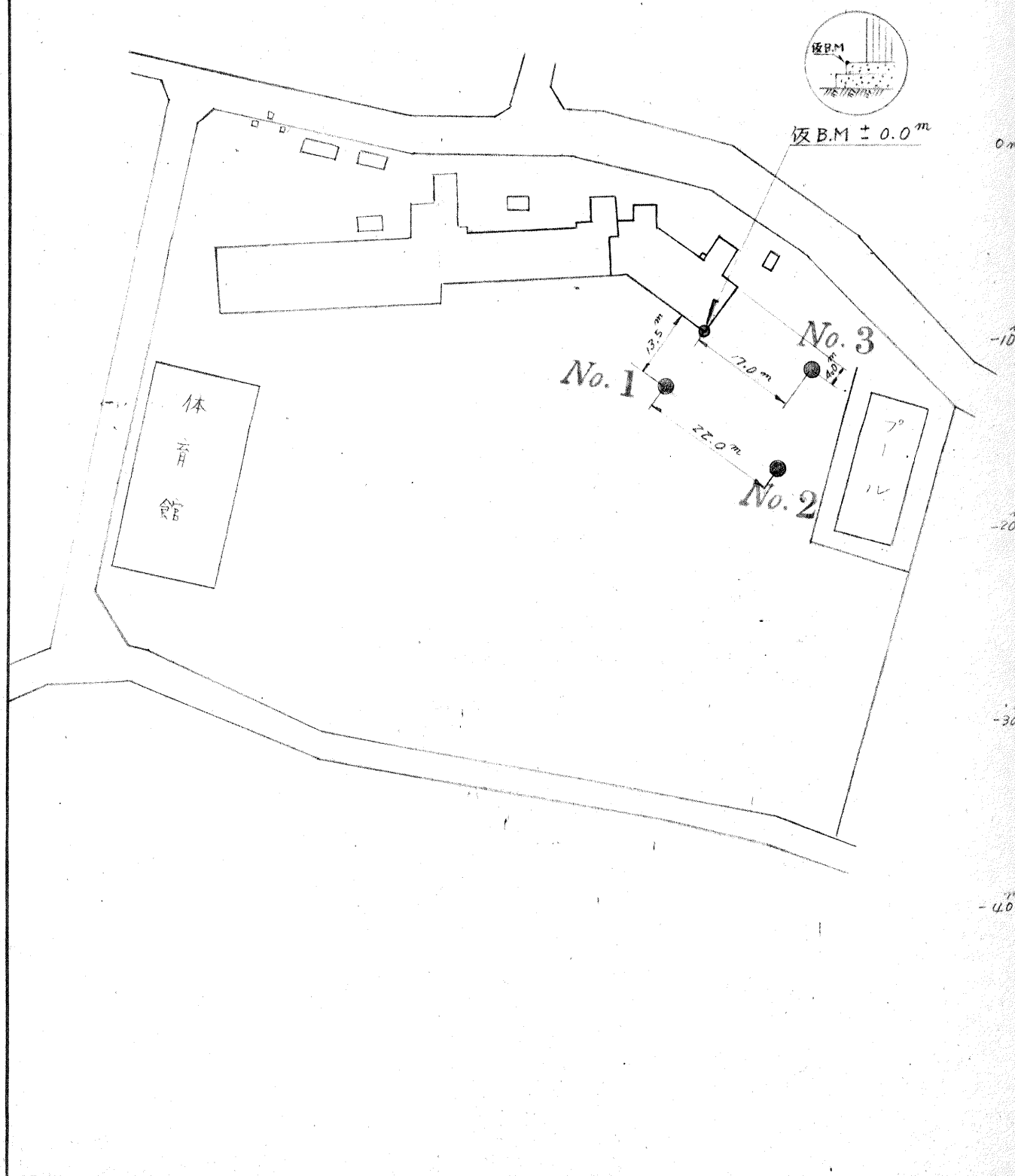


# 調査位置図 ( $S = \frac{1}{1000}$ )



## 土 質 柱 状 図

報 告 用 紙

調査名・調査地点 町田市立第3中学増改築地質調査 標 高 2.117 m 調査年月日 48年6月30日~48年7月4日

ボーリング孔: No. / 孔内水位 11.2 m

標 尺 m	標 高 m	深 さ m	層 厚 m	現 場 観 察 記 録				標 準 貫 入 試 験										試 料 採 取				
				土 質 記 号	土 質 名	色 調	記 事	深 さ m	打撃 回数 貫入量 cm	10cmごとの 打 撃 回 数			N 値							試料 番号	深さ m	採取 方法
										10 cm	20 cm	30 cm	0	10	20	30	40	50	60			
1					ローム	黒	含水中位 粘性中位	1.00	7	2	2	3								1		
2	-4.117	2.00	2.00					1.30	30	12	9	9								2		
3					ローム	茶褐	含水中位 粘性中位	2.00	7	2	2	3								3		
4	-5.517	3.40	1.40					3.00	9	3	2	4								4		
5								3.30	30	13	7	10								5		
6								4.00	9	3	3	3								6		
7								4.30	30	11	10	9								7		
8					レキ混り ローム	茶褐	上部 含水中位 粘性中位 下部に行くに従って 含水・粘性 共大きくなる レキ0~5% 少々浮石混入	5.00	8	2	2	4								8		
9								5.30	30	13	7	10								9		
10								6.00	3	1	1	1								10		
11								6.30	30	15	5	10								11		
12								7.00	6	2	1	3								12		
13								7.30	30	14	5	11								13		
14								8.00	4	1	2	1								14		
15								8.30	30	8	15	7								15		
16								9.00	10	2	4	4								16		
17								9.30	30	10	10	10								17		
18	-12.417	10.30	6.90					10.00	10	3	3	4								18		
19								10.30	30	10	10	10								19		
20					レキ混り 砂質ローム	茶褐	含水大 粘性大 レキ80~5%	11.00	14	4	4	6								20		
21								11.30	30	10	10	10								21		
22								12.00	12	4	4	4								22		
23	-14.917	12.80	2.50		凝灰質粘土	黄灰	含水大 粘性中	13.00	12	3	2	7								23		
24	-15.317	13.20	0.40		固結シルト	青緑灰	含水中位 粘性小	13.30	30	14	6	10								24		
25	-16.217	14.10	0.90		シルト	暗茶褐	含水・粘性中位	14.00	11	2	4	5								25		
26	-16.817	14.70	0.60					14.30	30	10	12	8								26		
27					砂 利	褐灰	含水小 粘性小 レキ80~30%	15.00	16	17	18	21								27		
28	-17.917	15.80	1.10					15.30	30	10	10	10								28		
29								16.00	16	6	6	4								29		
30								16.30	30	11	10	9								30		
31					粘 土	青緑灰	含水中位 粘性大 若干砂混入	17.00	15	5	5	5								31		
32								17.30	30	10	10	10								32		
33	-20.417	18.30	2.50					17.60	14	5	5	4								33		
34								18.00	30	11	10	9								34		
35								18.30	28	7	11	10								35		
36					粘 土	褐灰	レキ少々混入 砂質帯びる	19.00	30	10	10	10								36		
37								19.30	11	4	3	4								37		
38	-23.617	20.90	2.60					20.00	30	12	8	10								38		
39								20.30	11	3	3	5								39		
40					レキ混り シルト	暗青灰	含水中位 粘性小 下部褐灰帯びる	21.00	11	3	3	5								40		
41								21.30	30	12	8	10								41		
42	-24.817	22.70	1.80		固結シルト	緑灰	含水小 粘性小	22.00	20	8	6	6								42		
43	-25.317	23.20	0.50					22.30	30	10	10	10								43		
44					砂混りシルト	暗青灰	含水中位 粘性小	23.00	20	4	6	10								44		
45	-26.417	24.30	1.10					23.30	30	10	10	10								45		
46					シルト混り砂	暗青灰	含水中位 粘性小 レキ少量混入	24.00	47	11	17	19								46		
47								24.30	25	10	10	5								47		
48	-27.617	25.50	1.20					25.00	39	8	12	17								48		
49								25.30	30	10	10	10								49		
50								26.00	50	18	23	9								50		
51								26.30	23	10	10	3								51		
52								27.00	50	29	21									52		
53					土 丹	緑青灰	含水小 砂分多量に混入	27.30	16	10	6									53		
54								28.00	50	17	24	9								54		
55								28.30	24	10	10	4								55		
56	-31.097	28.98	2.48					28.60	50	28	22									56		
57								28.90	18	10	8									57		
58																				58		

備 考:

試料採取方法の記号

- シンウォールサンプラー  
○ 貫入試験用サンプラー

- ◎ デニソン型サンプラー  
⊕ フォイルサンプラー  
× その他



## 土質柱状図

報告用紙

調査名・調査地点 町田市立第3中学増改築地質調査

標高 -2.450 m

調査年月日 48年7月4日~48年7月6日

ボーリング孔: No. 12

孔内水位 8.0 m

標尺 m	標高 m	深さ m	層厚 m	現場観察記録				標準貫入試験										試料採取						
				土質記号	土質名	色調	記事	深さ m	打撃回数 貫入量 cm	10cmごとの打撃回数			N 値							試料番号	深さ m	採取方法		
										10 cm	20 cm	30 cm	0	10	20	30	40	50	60					
1				表土 (ローム)	暗茶褐	含水中位 腐植物混入	1.00	6	2	2	2													
							1.30	30	10	10	10													
2	-4.950	2.50	2.50					2.00	5	1	2	2												
								2.30	30	10	10	10												
3				ローム	茶褐	含水中位 腐植物・浮石混入 全体的に固結して下部に従い 締めがやや強くなる	3.00	5	1	2	2													
							3.30	30	10	10	10													
4								4.00	5	1	2	2												
								4.30	30	10	10	10												
5								5.00	4	1	1	2												
								5.30	30	10	10	10												
6								6.00	7	2	2	3												
								6.30	30	10	10	10												
7								7.00	7	2	2	3												
								7.30	30	10	10	10												
8								8.00	6	2	2	2												
								8.30	30	10	10	10												
9					9.00	12	3	4	5															
					9.30	30	10	10	10															
10					10.00	14	4	5	5															
					10.30	30	10	10	10															
11					11.00	13	4	4	5															
					11.30	30	10	10	10															
12					12.00	13	4	4	5															
					12.30	30	10	10	10															
13	-15.250	12.80	10.30	ローム	暗灰	含水中位 全体的に固結し 下部に従い軟い	13.00	12	5	4	3													
							13.30	30	10	10	10													
14	-16.050	14.40	1.60					14.00	6	2	2	2												
								14.30	30	10	10	10												
15				砂レキ	暗緑青灰	含水中位で締め 非常に強い砂レキ 深さ方向 30~100%	15.00	50	50															
								15.02	2	2														
16	-18.150	15.70	1.30	粘土	淡緑青灰	含水性中位 浮石・腐植物混入 下部に従い	16.00	12	4	4	4													
								16.30	30	10	10	10												
17								17.00	16	4	5	7												
								17.30	30	10	10	10												
18	-20.650	18.20	2.50	レキ混り 粗中砂	淡緑褐灰	含水量割合に多く 締め強い塊々にすけ 小状に淡緑灰・暗灰 の粘性土を挟む 最大レキ径 20%程	18.00	50	7	15	28													
								18.26	26	10	10	6												
19								19.00	44	13	19	14												
								19.30	30	10	10	10												
20	-22.250	19.80	1.60	粘土	淡褐灰	含水性中位 腐植物・有機物・浮石 混入・上下部多量固結	20.00	4	6	1	2													
								20.30	30	10	10	10												
21								21.00	3	1	1	1												
								21.30	30	10	10	10												
22				粘土	淡緑灰	含水量中位 浮石多量混入 処々固結する	22.00	5	1	2	2													
								22.30	30	10	10	10												
23	-25.150	22.70	2.90					23.00	6	2	2	2												
								23.30	30	10	10	10												
24	-26.850	24.50	1.80	中砂	暗褐灰	含水中位 全体に粘性土混入 浮石・腐植物混入 多量固結部あり	24.00	8	2	3	3													
								24.30	30	10	10	10												
25								25.00	20	6	6	8												
								25.30	30	10	10	10												
26				粘土	淡灰	含水中位 腐植物・浮石混入	26.00	26	8	8	9													
								26.30	30	10	10	10												
27	-29.350	26.90	2.40					27.00	3	1	1	1												
								27.30	30	10	10	10												
28	-30.950	28.50	1.60	微細砂	淡緑青灰	含水中位 締め強い 全体に粘性土少量 混入している	28.00	5	1	2	2													
								28.30	30	10	10	10												
29	-31.850	29.40	0.90					29.00	50	16	19	17												
								29.24	24	10	10	4												
30	-33.150	30.70	1.30	微細砂	淡緑青灰	含水性非常に強い 腐植物・目ガラ混入 含水量中位・非常に 締め強い全体に粘性土 少量混入・多量固結あり	30.00	50	29	21														
								30.17	19	10	9													
31								31.00	50	25	13													
								31.13	13	10	3													
32	-34.580	32.13	1.43				32.00	50	32	18														
							32.13	13	10	3														

備考:

試料採取方法の記号

● デンゾン型サンプラー

⊕



## 土 質 柱 状 図

報 告 用 紙

調査名・調査地点 町田第3中学増改築地質調査

標 高 -1.450 m

調査年月日 48年7月5日~48年7月9日

ボーリング孔: No. 3

孔内水位 11.5 m

標 尺 m	標 高 m	深 さ m	層 厚 m	現 場 観 察 記 録				標 準 貫 入 試 験										試 料 採 取																																																																																																																																																																																																																																																																																																																																																																																																																																																																																																																																																																																																																																																																																																																																																																																																																																																																																																																																																																																																																																																																																																																																																																																																																																																						
				土質記号	土質名	色調	記事	深さ m	打撃回数 貫入量 cm	10cmごとの 打 撃 回 数			N 値							試料番号	深さ m	採取方法																																																																																																																																																																																																																																																																																																																																																																																																																																																																																																																																																																																																																																																																																																																																																																																																																																																																																																																																																																																																																																																																																																																																																																																																																																																		
										10 cm	20 cm	30 cm	0	10	20	30	40	50	60																																																																																																																																																																																																																																																																																																																																																																																																																																																																																																																																																																																																																																																																																																																																																																																																																																																																																																																																																																																																																																																																																																																																																																																																																																																					
1				ローム	黒	含水中位 粘性中位	1.00	8	3	2	3		1																																																																																																																																																																																																																																																																																																																																																																																																																																																																																																																																																																																																																																																																																																																																																																																																																																																																																																																																																																																																																																																																																																																																																																																																																																																											
2	-3.350	1.20	1.20				1.33	33	14	6	13					2	2	2	2	2	2	2	2	2	2	2	2	2	2	2	2	2	2	2	2	2	2	2	2	2	2	2	2	2	2	2	2	2	2	2	2	2	2	2	2	2	2	2	2	2	2	2	2	2	2	2	2	2	2	2	2	2	2	2	2	2	2	2	2	2	2	2	2	2	2	2	2	2	2	2	2	2	2	2	2	2	2	2	2	2	2	2	2	2	2	2	2	2	2	2	2	2	2	2	2	2	2	2	2	2	2	2	2	2	2	2	2	2	2	2	2	2	2	2	2	2	2	2	2	2	2	2	2	2	2	2	2	2	2	2	2	2	2	2	2	2	2	2	2	2	2	2	2	2	2	2	2	2	2	2	2	2	2	2	2	2	2	2	2	2	2	2	2	2	2	2	2	2	2	2	2	2	2	2	2	2	2	2	2	2	2	2	2	2	2	2	2	2	2	2	2	2	2	2	2	2	2	2	2	2	2	2	2	2	2	2	2	2	2	2	2	2	2	2	2	2	2	2	2	2	2	2	2	2	2	2	2	2	2	2	2	2	2	2	2	2	2	2	2	2	2	2	2	2	2	2	2	2	2	2	2	2	2	2	2	2	2	2	2	2	2	2	2	2	2	2	2	2	2	2	2	2	2	2	2	2	2	2	2	2	2	2	2	2	2	2	2	2	2	2	2	2	2	2	2	2	2	2	2	2	2	2	2	2	2	2	2	2	2	2	2	2	2	2	2	2	2	2	2	2	2	2	2	2	2	2	2	2	2	2	2	2	2	2	2	2	2	2	2	2	2	2	2	2	2	2	2	2	2	2	2	2	2	2	2	2	2	2	2	2	2	2	2	2	2	2	2	2	2	2	2	2	2	2	2	2	2	2	2	2	2	2	2	2	2	2	2	2	2	2	2	2	2	2	2	2	2	2	2	2	2	2	2	2	2	2	2	2	2	2	2	2	2	2	2	2	2	2	2	2	2	2	2	2	2	2	2	2	2	2	2	2	2	2	2	2	2	2	2	2	2	2	2	2	2	2	2	2	2	2	2	2	2	2	2	2	2	2	2	2	2	2	2	2	2	2	2	2	2	2	2	2	2	2	2	2	2	2	2	2	2	2	2	2	2	2	2	2	2	2	2	2	2	2	2	2	2	2	2	2	2	2	2	2	2	2	2	2	2	2	2	2	2	2	2	2	2	2	2	2	2	2	2	2	2	2	2	2	2	2	2	2	2	2	2	2	2	2	2	2	2	2	2	2	2	2	2	2	2	2	2	2	2	2	2	2	2	2	2	2	2	2	2	2	2	2	2	2	2	2	2	2	2	2	2	2	2	2	2	2	2	2	2	2	2	2	2	2	2	2	2	2	2	2	2	2	2	2	2	2	2	2	2	2	2	2	2	2	2	2	2	2	2	2	2	2	2	2	2	2	2	2	2	2	2	2	2	2	2	2	2	2	2	2	2	2	2	2	2	2	2	2	2	2	2	2	2	2	2	2	2	2	2	2	2	2	2	2	2	2	2	2	2	2	2	2	2	2	2	2	2	2	2	2	2	2	2	2	2	2	2	2	2	2	2	2	2	2	2	2	2	2	2	2	2	2	2	2	2	2	2	2	2	2	2	2	2	2	2	2	2	2	2	2	2	2	2	2	2	2	2	2	2	2	2	2	2	2	2	2	2	2	2	2	2	2	2	2	2	2	2	2	2	2	2	2	2	2	2	2	2	2	2	2	2	2	2	2	2	2	2	2	2	2	2	2	2	2	2	2	2	2	2	2	2	2	2	2	2	2	2	2	2	2	2	2	2	2	2	2	2	2	2	2	2	2	2	2	2	2	2	2	2	2	2	2	2	2	2	2	2	2	2	2	2	2	2	2	2	2	2	2	2	2	2	2	2	2	2	2	2	2	2	2	2	2	2	2	2	2	2	2	2	2	2	2	2	2	2	2	2	2	2	2	2	2	2	2	2	2	2	2	2	2	2	2	2	2	2	2	2	2	2	2	2	2	2	2	2	2	2	2	2	2	2	2	2	2	2	2	2	2	2	2	2	2	2	2	2	2	2	2	2	2	2	2	2	2	2	2	2	2	2	2	2	2	2	2	2	2	2	2	2	2	2	2	2	2	2	2	2	2	2	2	2	2	2	2	2	2	2	2	2	2	2	2	2	2	2	2	2	2	2	2	2	2	2	2	2	2	2	2	2	2	2	2	2	2	2	2	2	2	2	2	2	2	2	2	2	2	2	2	2	2	2	2	2	2	2	2	2	2	2	2	2	2	2	2	2	2	2	2	2	2	2	2	2	2	2	2	2	2	2	2	2	2	2	2	2	2	2	2	2	2	2	2	2	2	2	2	2	2	2	2	2	2	2	2	2	2	2	2	2	2	2	2	2	2	2	2	2	2	2	2	2	2	2	2	2	2	2	2	2	2	2	2	2	2	2	2	2	2	2	2	2	2	2	2	2	2	2	2	2	2	2	2	2	2	2	2	2	2	2	2	2	2	2	2	2	2	2	2	2	2	2	2	2	2	2	2	2	2	2	2	2	2	2	2	2	2	2	2	2	2	2	2	2	2	2	2	2	2	2	2	2	2	2	2	2	2	2	2	2	2	2	2	2	2	2	2	2	2	2	2	2	2	2	2	2	2	2	2	2	2	2	2	2	2	2	2	2	2	2	2	2	2	2	2	2	2	2	2	2	2	2	2	2	2	2	2	2	2	2	2	2	2	2	2	2	2	2	2	2	2

備 考:

試料採取方法の記号

- シンウォールサンプラー  
○ 貫入試験用サンプラー

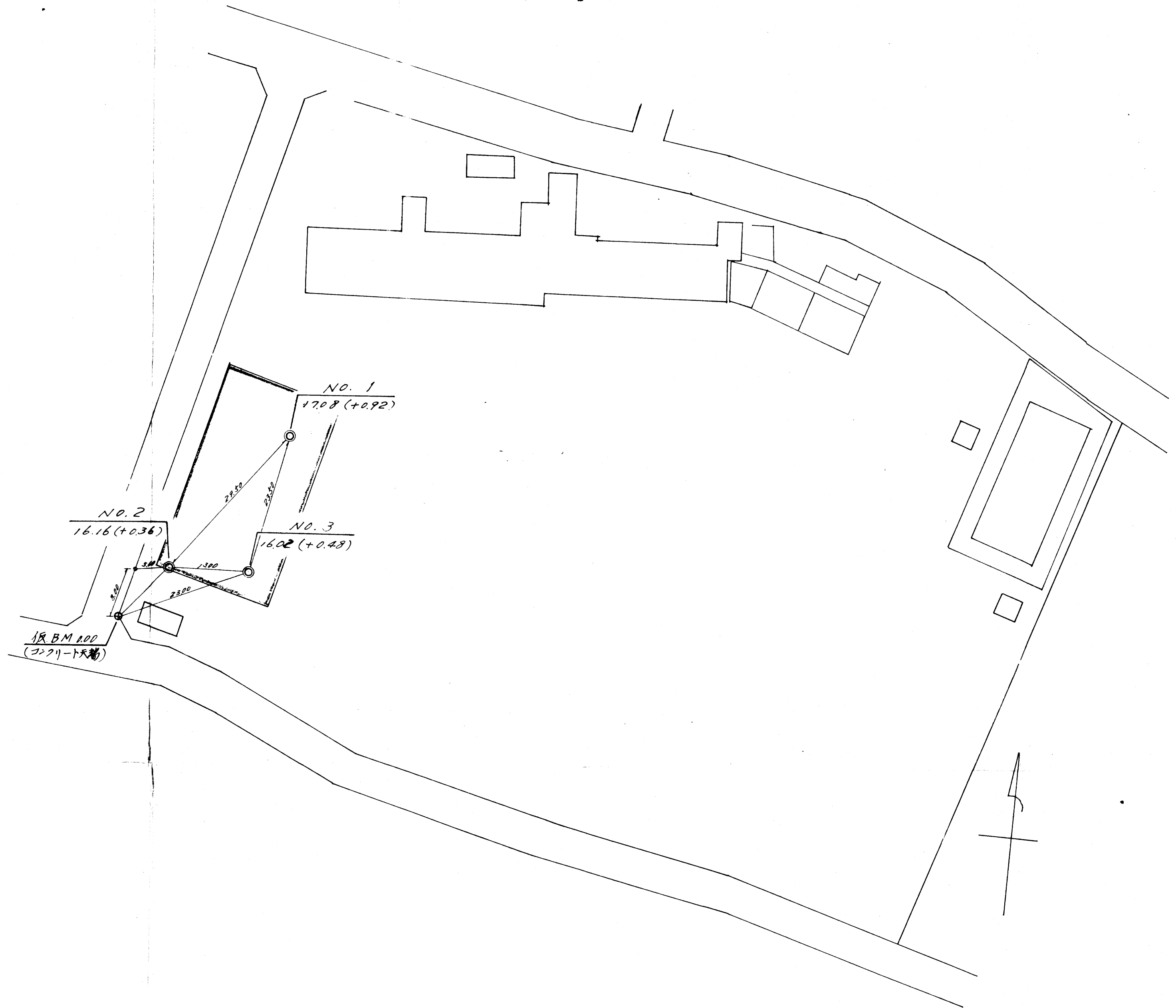
- デニソン型サンプラー  
⊕ フォイルサンプラー  
× その他



# 調査位置図

調査孔番  
調査深度(地盤高)

仮BM 0.00M  
(コンクリート天端)



件名	町田市立町田第三中学校至内通敷敷地地盤調査		
場所	町田市本町田 1853		
図面名	調査位置図		
図面番号			
縮尺	1/500		
作製年月	46.7.	作製者	



調査件名 町田市立町田オヲ中学校  
屋内運動場敷地地質調査

No. 1

標高 0.92<sup>m</sup>

●-3 コア-試料

2. 試料採取深度と回収比

3. 20-3.70は試料採取深度 (m)

45 は回収比 (50cm:貫入深さ,  
50 45cm:試料長さ)

3.20  
45  
50  
3.70

孔内水位

ナシ

調査期間

昭和46年5月15日より  
昭和46年5月17日まで

標 尺 m	標 高 m	深 度 m	層 厚 m	孔 内 水 位 m	柱 状 図	色 調	地 質 名	観 察	コン シ ス テ ン シ	標準貫入試験										試料		
										深度 m	N 値 回cm	10cm毎の 打撃回数			N 値						採取 方法	採取 深度 m
												12 cm	20 cm	30 cm	0	10	20	30	40	50		
1	0.22	0.70	0.70			暗褐	表土	含水中位。 少量の腐植物混入		1.00 31	5/31	2/16	2/11	1/4								
2								含水中~下	中位	2.00 30	4	1	1	2								
3								3.00 <sup>m</sup> 附近 割合硬い	中位	3.00 30	14	4	5	5								
4									堅	4.00 30	6	2	2	2								
5								少量の粗砂 混入する	堅	5.00 30	4	1/13	1/7	2								
6									中位	6.00 30	4	1	1	2								
7								少量の屑中物 混入する	中位	7.00 30	4	1	1	2								
8									中位	8.00 30	6	2	2	2								
9									堅	9.00 30	6	2	2	2								
10								9.50 <sup>m</sup> 附近より 比較的硬い	堅	10.00 30	13	4	4	5								
11								粘着強い	中位	11.00 30	7	3	2	2								
12								処々少量の 凝灰質ローム 混入	中位	12.00 30	6	2	2	2								
13										13.00 30	6	1/8	2/12	3								
14	-12.98	13.90	13.20			茶褐	ローム	含水中位。 上部固結している	中位	14.00 30	4	1	1	2								
15	-14.03	14.95	1.05			暗褐	ローム	軽石、7植物混入	中位	15.00 30	50/7			50/7								
16								含水中~下 全体的に 粘土多く混入する	非常に 密な	16.00 29	50/29	17	18	19								(214.1)
17	-16.16	17.08	2.13			茶褐	砂礫	礫径20~70 <sup>mm</sup>	密な	17.00 2	50/8			50/8								(51.7)
18																						(187.4)
19																						
20																						
21																						
22																						
23																						
24																						
25																						
26																						
27																						
28																						
29																						
30																						

件名 町田市立町田オヲ中学校屋内運動場敷地地質調査

No.



調査件名 町田市立町田第3中学校  
屋内運動場敷地地質調査

No. 2

標高 0.36<sup>m</sup>

孔内水位

7.2

調査期間

昭和46年 5月18日より  
昭和46年 5月19日まで

- 1 乱さない試料  
◎-2 貫入試験機による試料  
●-3 コア試料

2. 試料採取深度と回収比

3.20  
45  
50  
3.70

3.20-3.70は試料採取深度 (m)  
45 は回収比 (50cm:貫入深さ,  
50 45cm:試料長さ)

標 尺 m	標 高 m	深 度 m	層 厚 m	孔 内 水 位 m	柱 状 図	色 調	地 質 名	観 察	コン シ ス テ ン シ	標準貫入試験										試料		
										深度 m	N 値 回cm	10cm毎の 打撃回数			N 値						採取 方法	採取 深度 m
												12 cm	20 cm	30 cm	0	10	20	30	40	50		
1	-0.59	0.95	0.95			暗褐	盛土	礫混る、 ロームに依る。		1.00 37	2	1	1	1								
2	-2.19	2.55	1.60			暗褐	表土	含水中位~大 量の植物根 混入する。	非常 に軟弱	2.00 30	4	1	1	2								
3								上部 少量の植物根 混入。	中位	3.00 30	5	1	2	2								
4									軟	4.00 30	4	1	1	2								
5									粘	5.00 33	5	1	1	1								
6								全体的に 粘着強い。	粘	6.00 33	2	1	1	1								
7									堅	7.00 30	3	1	1	1								
8								少量の火山灰 混入。	粘	8.00 30	4	1	1	2								
9									軟	9.00 30	13	2	2	9								
10								9.85 <sup>m</sup> ~10.90 <sup>m</sup> 比較的硬い。	粘	10.00 30	13	4	4	5								
11						茶褐			中位	11.00 36	3	1	1	1								
12										12.00 30	3	1	1	1								
13						暗褐	ローム			13.00 30	5	1	2	2								
14	-13.49	13.85	11.30					含木少。 礫径20~70 <sup>mm</sup> 円礫である。 処々粘土及び 砂挟む。	非常 に密	14.00 25	50	25	13	18								(60.0)◎
15										15.00 78	50	18	23	8								(83.3)◎
16	-15.80	16.16	2.31			茶褐	砂礫			16.00 76	50	16	20	6								(93.7)◎
17																						
18																						
19																						
20																						
21																						
22																						
23																						
24																						
25																						
26																						
27																						
28																						
29																						
30																						



# 地質柱状図

調査件名 町田市立町田才3中学校  
屋内運動場敷地地質調査

No. 3

標高 0.48<sup>m</sup>

孔内水位

ナシ

調査期間

昭和46年5月20日より  
昭和46年5月21日まで

試料番号

- 1 乱さない試料
- ◎-2 貫入試験機による試料
- 3 コア試料

2. 試料採取深度と回収比

3. 20-3.70は試料採取深度 (m)

45 は回収比 (50cm:貫入深さ,  
50 45cm:試料長さ)

3.20  
45  
50  
3.70

標高 R m	標高 m	深 度 m	層 厚 m	孔内水位 m	柱状 図	色 調	地 質 名	観 察	コン シ ス テ ン シ	標準貫入試験										試料			
										深度 m	N 値 回cm	10cm毎の 打撃回数			N 値						採取 方法	採取 深度 m	
												12 cm	20 cm	30 cm	0	10	20	30	40	50			
1	-0.67	1.15	1.15			暗灰	盛土	ロームに依る 上部礫多い		1.00 30	5	1	1	3									
2								上部 少量の粗砂 混る	中位	2.00 30	3	1/2	1/9	1/9									
3									軟	3.00 31	5/31	1/8	2/13										
4								含水中位	軟	4.00 32	3/32	1/9	1/11	1/12									
5								全体的に 粘着強い	中位	5.00 30	3	1/14	1/9	1/7									
6									軟	6.00 30	4	1	1	2									
7									軟	7.00 30	4	1	2	1									
8								9.00 <sup>m</sup> 附近 処々固結して いる	中位	8.00 30	6	2	2	2									
9									堅	9.00 30	9	2	3	4									
10									堅	10.00 30	11	3	3	5									
11									中位	11.00 30	5	2	2	1									
12								13.60 <sup>m</sup> 附近より 少量の小礫 混入	中位	12.00 30	6	2	2	2									
13									非常 に密	13.00 30	6	2	2	2									
14	-13.32	13.80	12.65			茶褐	ローム	含水少 礫至20-70 <sup>mm</sup> 処々粘土及び 砂混入	非常 に密	14.00 28	50/28	11	20	18									(53.6)◎
15									非常 に密	15.00 7	50/9		50	19									(166.6)◎
16	-15.54	16.02	2.22			茶褐	砂礫		非常 に密	16.00 2	50/2	採取不能											(752.0)◎
17																							
18																							
19																							
20																							
21																							
22																							
23																							
24																							
25																							
26																							
27																							
28																							
29																							
30																							