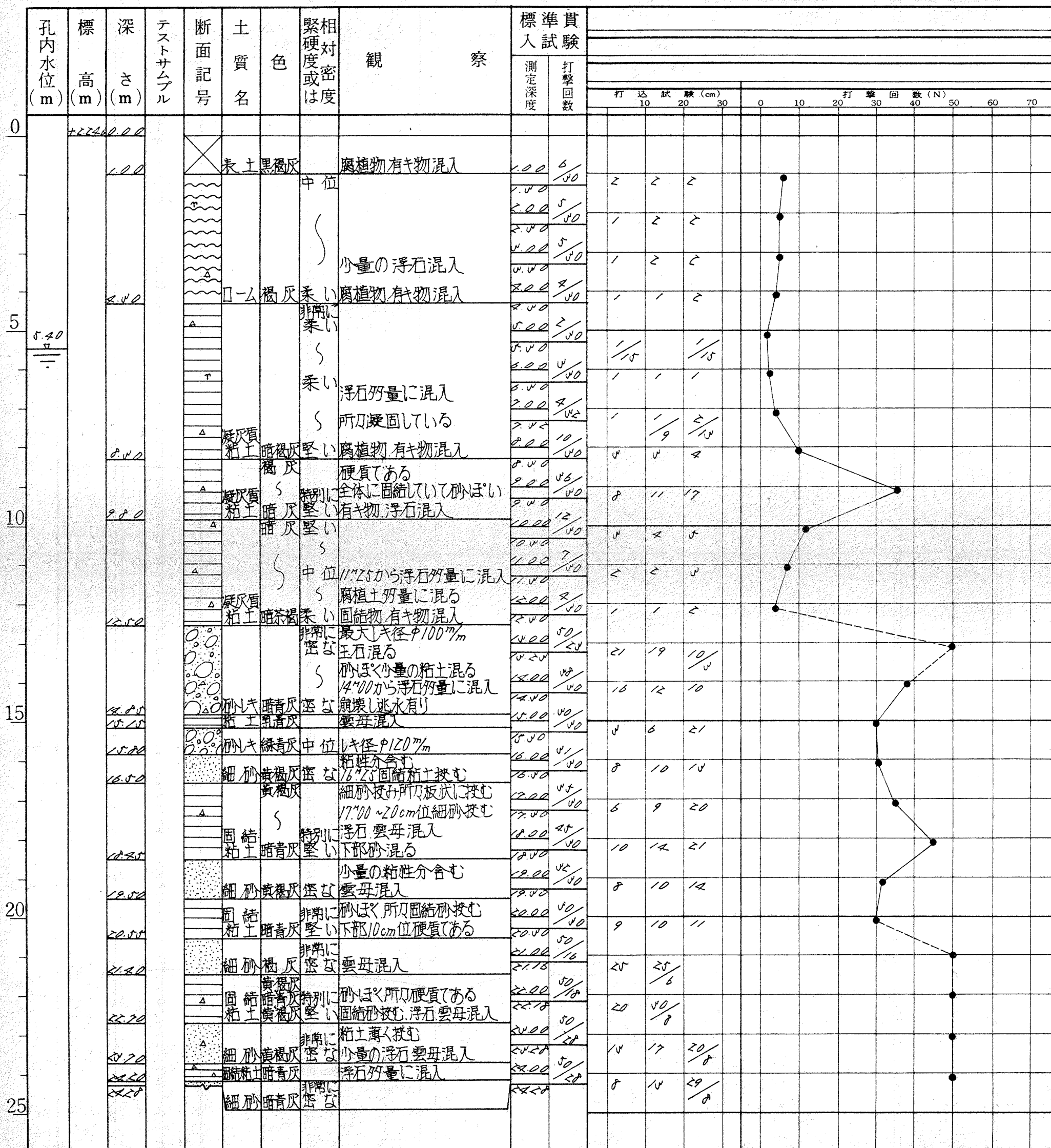


調査地点位置図

件名	〔仮称〕町田市立原小学校新設工事に伴う地質調査委託		
申請地	東京都町田市本町田字2032		
図面名称	調査地位置図	縮尺	S: 1/500
作成年月日	50年 12月 日		

孔内水位 (m)	標高 (m)	深さ (m)	テストサンプ ル	断面記号	土質名	色	相対密度 或は 堅硬度	観察	標準貫入試験		打撃回数 (N)		
									測定深度	打撃回数	打撃回数 (N)	打撃回数 (N)	打撃回数 (N)
0	4.65	0.00			盛土	黒褐色		上部泥り、ローム主体、木片埋まる					
		0.60			表土	黒褐色		腐植物、有機物混入	1.00	5/40			
		1.00				暗褐色			1.40	6/40	1	2	2
									2.00	6/40	1	2	4
								腐植物、有機物、浮石混入	2.40	6/40	1	2	4
									2.80	6/40	1	2	4
								下部やや固結している	3.20	6/40	2	2	2
									3.60	16/40	4	5	7
								非常に堅い	4.00	15/40	4	5	6
								所々砂混る	4.40	13/40	4	4	6
								腐植物、有機物、固結物、浮石混入	4.80	9/40	2	4	4
								所々固結している、浮石混入	5.20	4/40	1	1	1
								下部20cm位固結している	5.60	2/29	1	1	1
								所々砂混る	6.00	14/40	3	4	7
								浮石、腐植土、外量に混入	6.40	50/40			
								腐植物、有機物、固結物混入	6.80	20/40	7	7	9
								上部10cm位細砂混る	7.20	40/40	10	14	17
								最大粒径φ70mm	7.60	41/40	9	14	18
								非常に崩壊する	8.00	50/40	14	16	21
								少量の腐植土、浮石混る	8.40	46/40	10	15	21
								バグ20~30%粘性分含む	8.80	50/40	20	40	
								ホケット状に砂混る	9.20	50/17	19	51/7	
								所々細砂混り、攪拌					
								浮石、雲母混入					
								雲母混入					
								少量の粘性分含む					
								少量の浮石混入、雲母混入					
								所々固結粘土、固結砂、攪拌					
								所々2~3cm砂混る、又互層					
								非常に堅い					
								少量の浮石、雲母混入					

地点—No. B



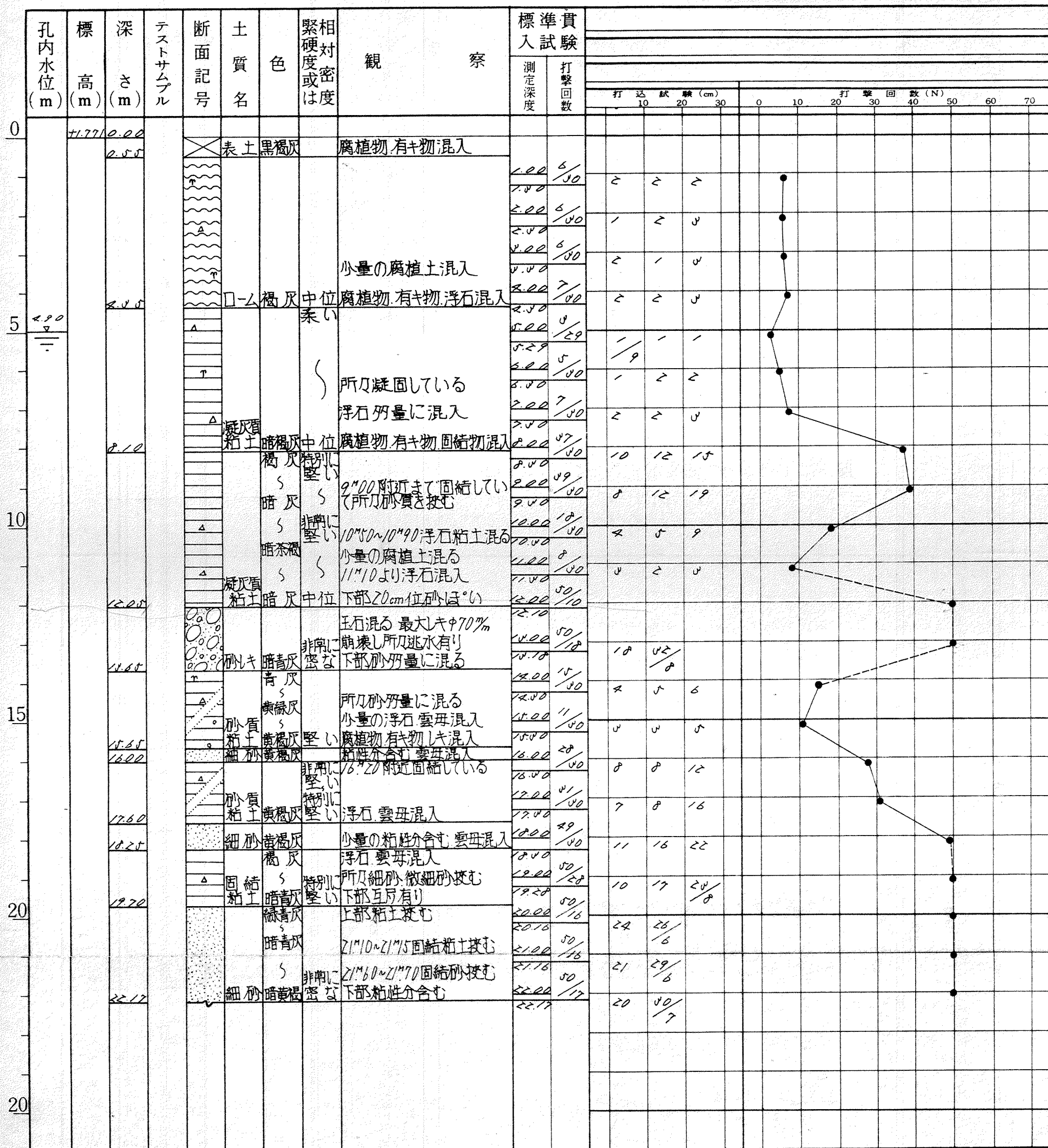
調 査 地 名 東京都町田市本町田字2032

調査年月日 昭和 50 年 12 月 11 日 ~ 12 月 12 日

ボーリング工法 □ - タ リ - 式

サムフリング方法 スプリットサンプラー

地点—No. C



立原小学校新設工事
伴う地質調査委託

土質柱狀断面図 (図一)

調 査 地 名 東京都町田市本町田字2032

調査年月日 昭和 50 年 12 月 6 日～ 12 月 10 日

ボーリング工法 □ - タ リ - 式

サムフリング方法 スプリットサンプラー

D

[illegible]

調査年月日 昭和 50 年 12 月 17 日 ~ 12 月 19 日

サムフリング方法 スプリットサソフ・ラー

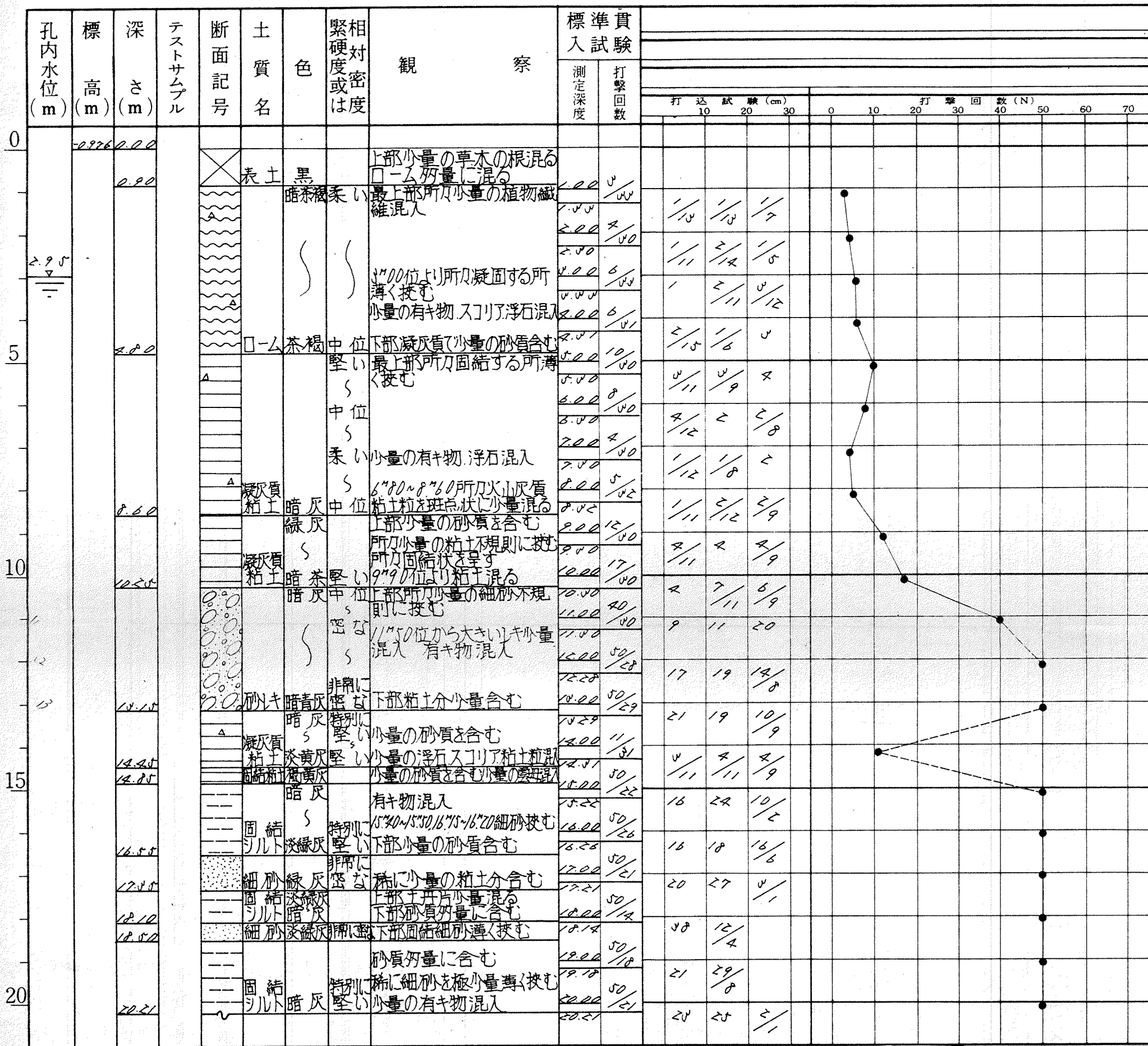
E

[illegible]

地点—No. F

[illegible]

地点—No. G



小学校新設工事に
伴う地盤調査委託

土質柱狀断面図 (図一)

調査地名 東京都町田市本町田字2032

調査年月日 昭和 50 年 12 月 13 日 ~ 12 月 14 日

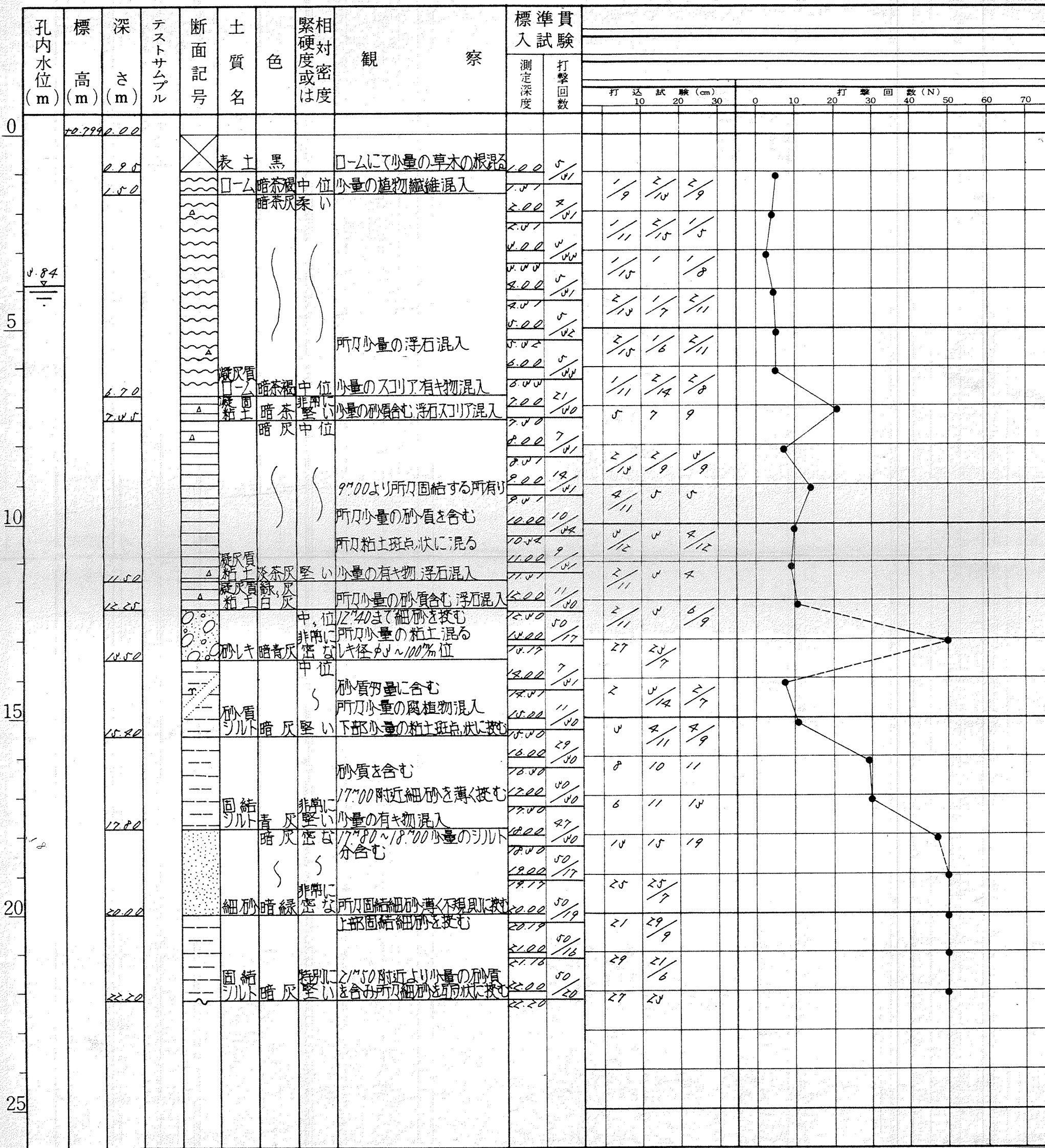
ボーリング工法 □ - タ リ - 式

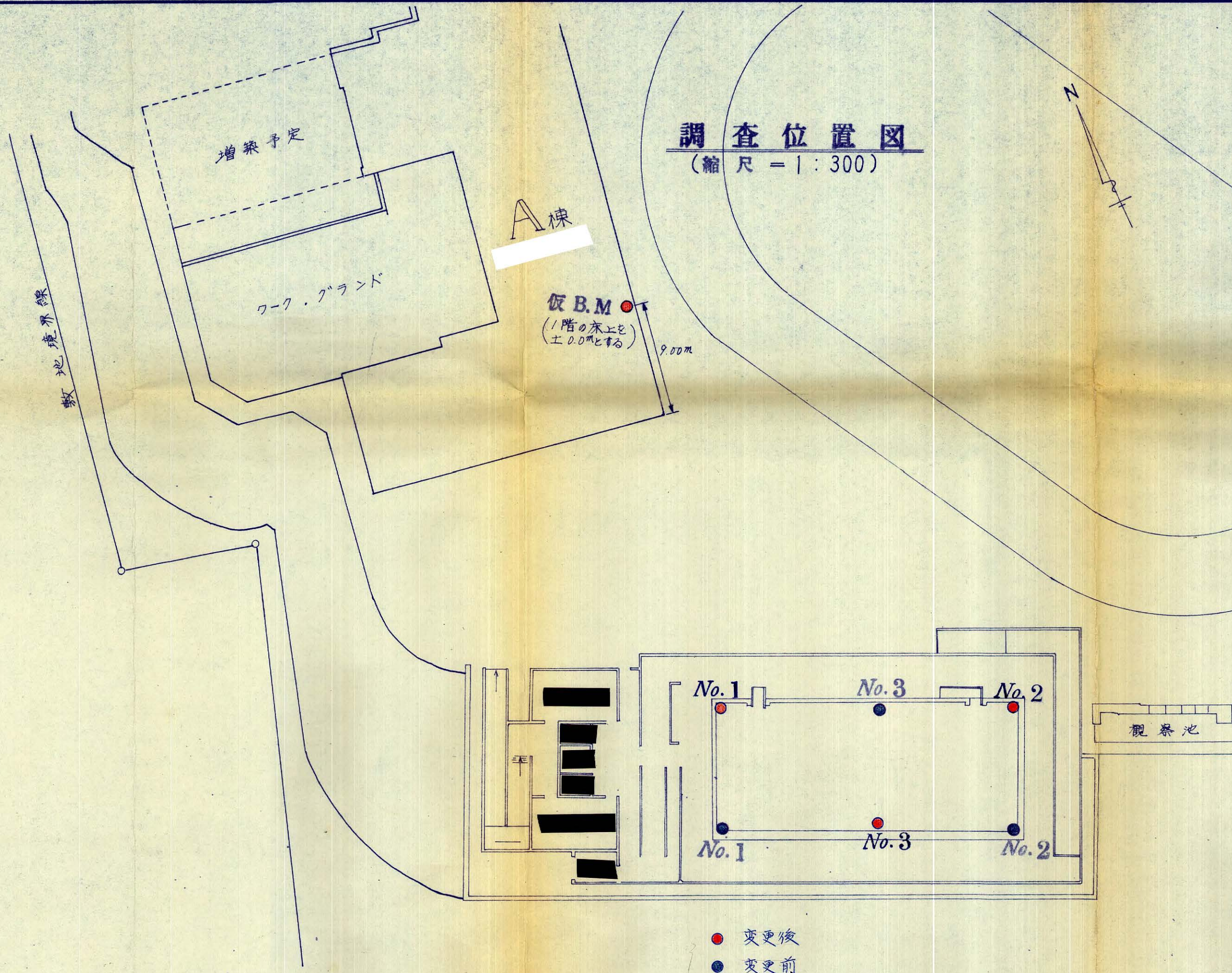
サムフリング方法 ス プ リ ッ ト サ ン プ リ ー

地点—No. *H*

[illegible]

地点—No. I





土質柱状図

報告用紙

調査名・調査地点 町田市立原川学校プール築造に伴う地質調査

標

高

1反B.M. + 0.742

m

調査年月日 52年2月24日～52年2月25日

ボーリング孔: No. /

孔内水位

GL - 6.20

m

標尺 m	標高 m	深さ m	層厚 m	現場観察記録				標準貫入試験										試料採取							
				土質記号	土質名	色調	記事	深さ m	打撃回数 貫入量 cm	10cmごとの打撃回数			N 値							試料番号	深さ m	採取方法			
										10 cm	20 cm	30 cm	0	10	20	30	40	50	60						
1	0.442	0.30	0.30	○	礫混ローム	黒灰	含水量少なく、礫径は5~20mm、角物等混入する	1.15	4/30	2/16	1/7	1/7	4												
2								1.45	3/30	1/12	1/11	1/7	3												
3								2.15	4/30	1/10	2/16	1/6	4												
4						茶褐	含水量、粘性共に中位、均質的である	3.15	4/32	1/10	2/16	1/6	4												
5							有機物、軽石等が混入する	4.15	4/35	1/10	2/18	1/6	4												
6					ローム		棒状のコープを10m、20cm厚に採取する	4.50	4/34	1/10	2/18	1/6	4												
7	-6.158	6.90	6.60				6.90m付近より色が変化する、硬度が増し含水量減り、処々に軽石多量に混入する	5.15	3/34	1/13	1/12	1/9	3												
8						暗茶褐		6.49	7/30	2/11	3/13	2/6	7												
9								7.45	8/30	2/10	3/11	3/9	8												
10								8.45	10/31	3/10	3/10	4/11	10												
11	-9.858	10.60	3.70					9.45	9/30	3/10	3/10	3/10	9												
12					砂質ローム	暗灰	含水量、粘性共に中位からやや少なく、落石が混入し、全般に均質的	10.45	12/30	4/10	4/10	4/10	12												
13	-11.358	12.10	1.50					11.45	5/30	2/10	1/10	2/10	5												
14				V	腐植土	暗茶灰	含水量、粘性共に中位からやや少なく、腐植物が混入する、処々原形が認められる	12.45	7/30	2/13	2/9	3/8	7												
15	-12.758	13.50	1.40	V				13.45	50/16	23/10	27/6		50以上												
16				○	砂礫	青灰	含水量少なく、少量の粘土を含む、平均礫径は5~30mm、max 70mm	14.45	15/37	7/10	8/10	11/10	26												
17	-14.158	14.90	1.40		中砂	緑灰	含水量やや多く、雲母混入	15.45	26/30	9/10	14/10	21/10	44												
18	-14.558	15.30	0.40		粘土	緑黄灰	含水量中位、やや少なく、粘性強い、少量の砂が混入し、処々に5~10mmの厚さで砂を挟む	16.45	17/30	7/10	9/10	12/10	28												
19								17.45	50/26	14/10	19/10	17/6	50以上												
20	-16.058	16.80	1.50					18.45	35/30	9/10	13/10	13/10	35												
21					細砂	暗青灰	含水量少なく、雲母が混入する、粒子は均質的だがシルト層を処々に5~20mm厚に挟む	19.45																	
22	-17.858	18.70	1.90					20.45																	
23																									
24																									
25																									
26																									
27																									
28																									
29																									
30																									

備考:

試料採取方法の記号

● シンウォールサンプラー

○ 貫入試験用サンプラー

● デニソン型サンプラー

⊕ フォイルサンプラー

× その他

土質柱状図

報告用紙

調査名・調査地点 町田市立原小学校プール築造に伴う地質調査

標

高

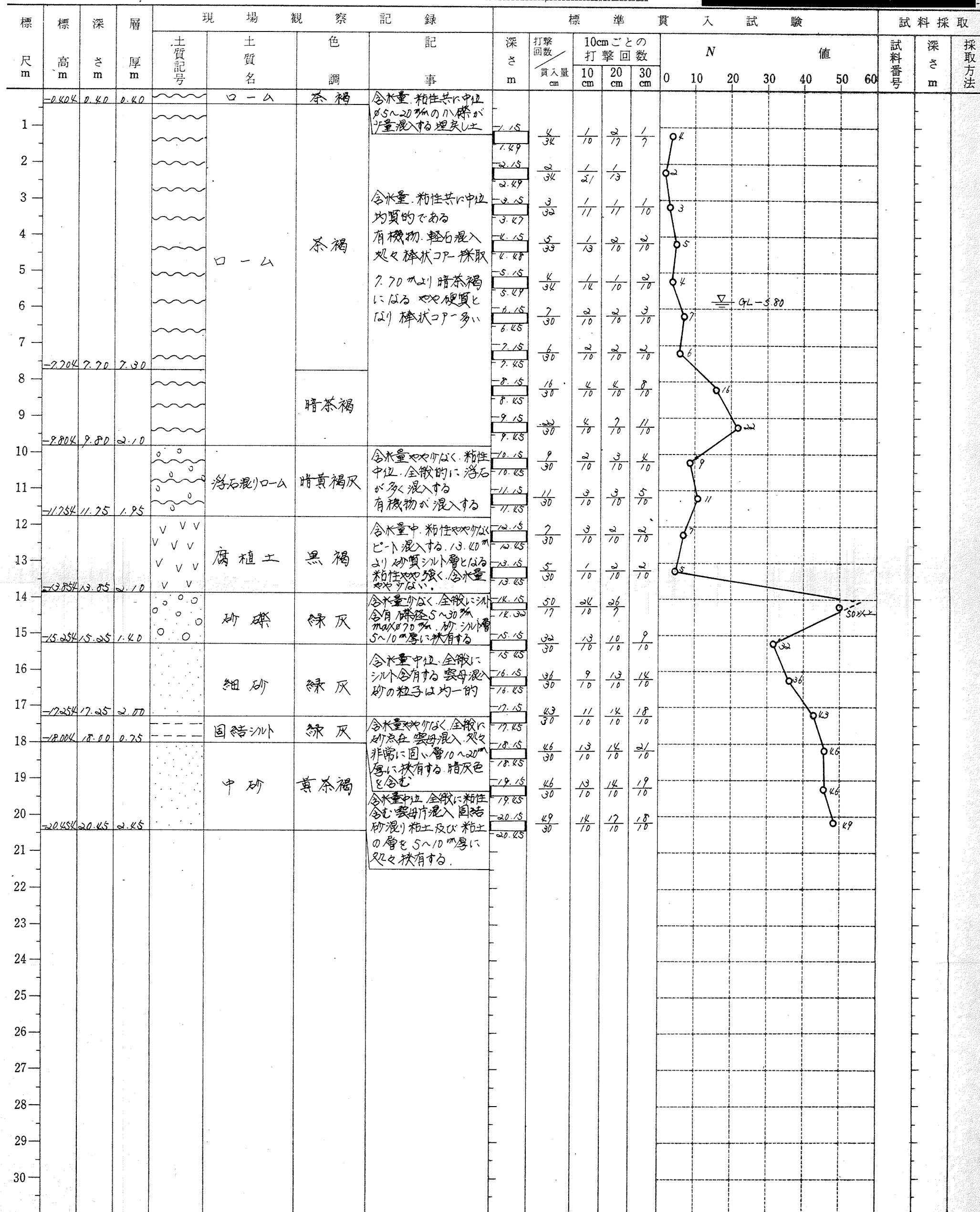
飯B.M-0.004 m

調査年月日 52年2月26日~52年2月27日

ボーリング孔: No. 2

孔内水位

GL-5.80 m



土 質 柱 状 図

報 告 用 紙

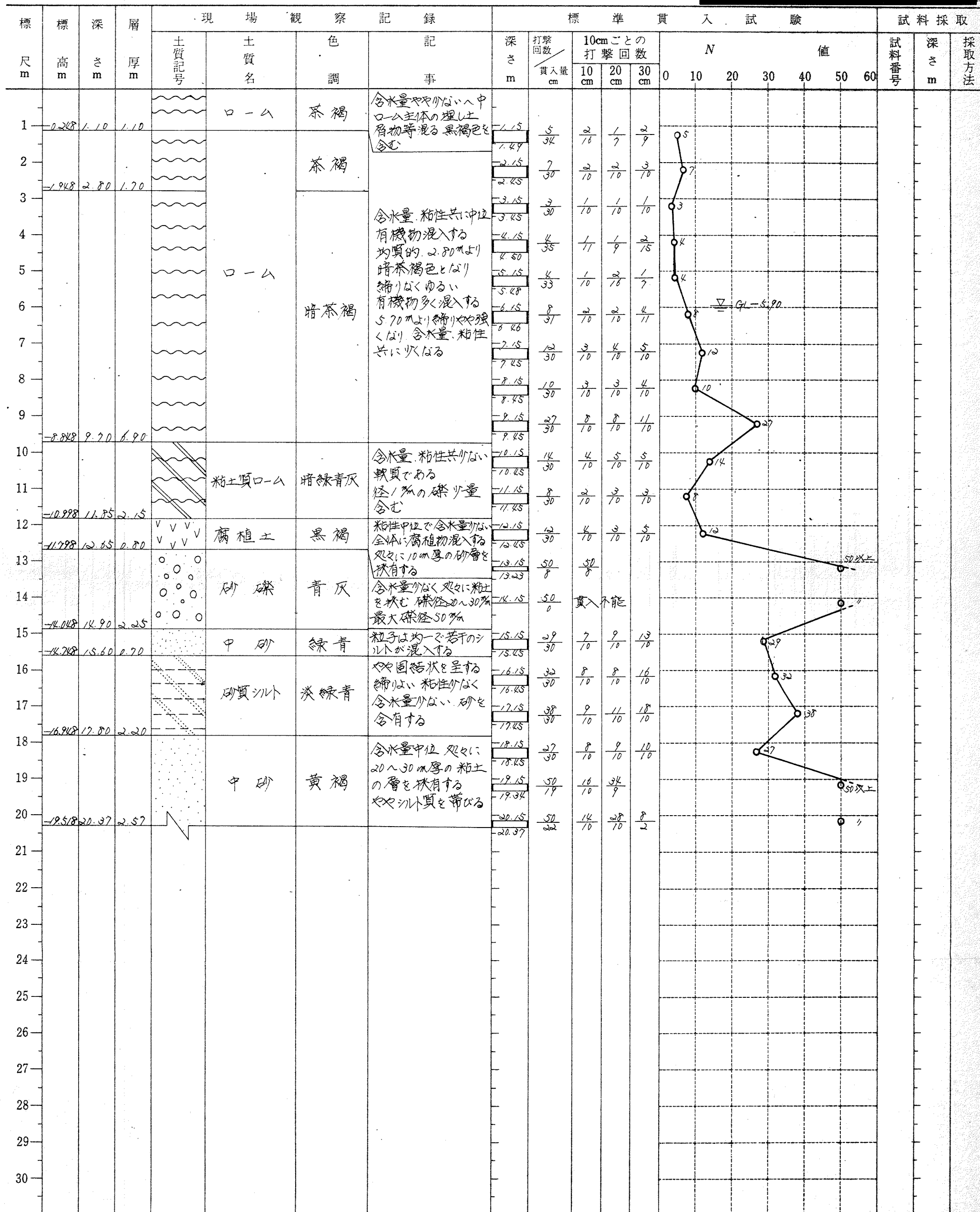
調査名・調査地点 町田市立原小学校プール築造に伴う地質調査

標 高 仮BM + 0.852 m

調査年月日 52年2月27日~52年3月1日

ボーリング孔: No. 3

孔内水位 GL - 5.90 m



備 考:

試料採取方法の記号

- シンウォールサンプラー
- 貫入試験用サンプラー

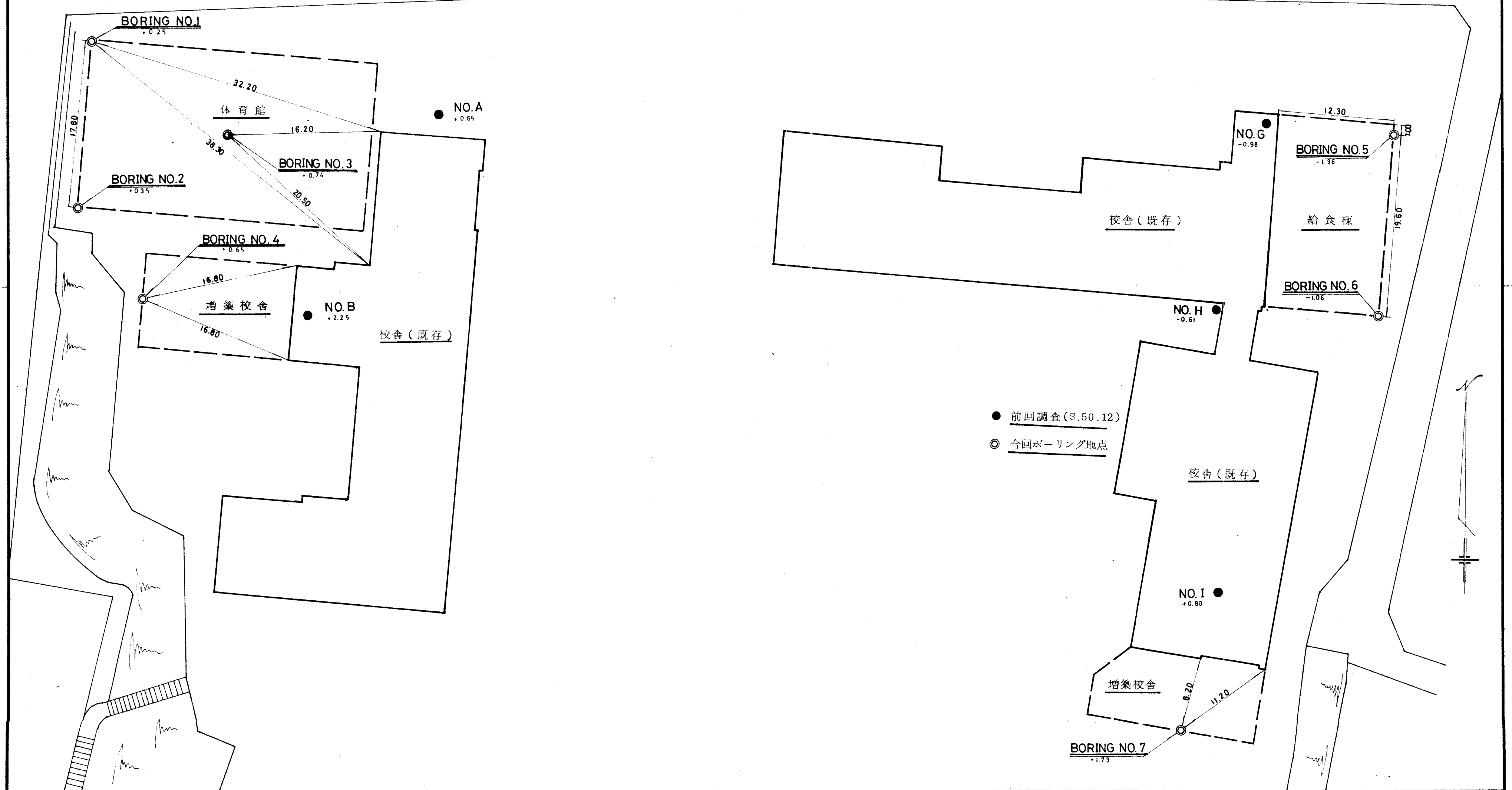
- デニソン型サンプラー
- ⊕ フォイルサンプラー
- × その他

調査地点位置図

S = 1:300

町田市立原小学校

Ⓜ 1.8M 0.00



土質柱状断面図

件 名	町田市立木曾小学校他2校体育館新設工事に伴う地質調査委託(原小)		
調査場所	町田市本町田2032番地		№ / 孔
	試錐深度	20 M 26	着手 5 月 18 日
	試錐孔径	66 M.M.	完 成 5 月 19 日

(記号右の数字は試料番号)

●1 - 2 貫入試験による試料

●1-3 ㊦ア一試料

調査番号 52-177

[illegible]

土質柱状断面図

件名	町田市立木曾小学校他2校体育館新設工事に伴う地質調査委託(原小)			
調査場所	町田市本町田2032番地			16 2 孔
	試験深度	20 M 25	着手	5月21日
	試験孔径	66 M.M.	完成	5月22日

調査番号	52-177
------	--------

試料採取方法の記号
(記号右の数字は試料番号)
○1-1 乱さない試料
◎1-2 貫入試験による試料
●1-3 コア試料

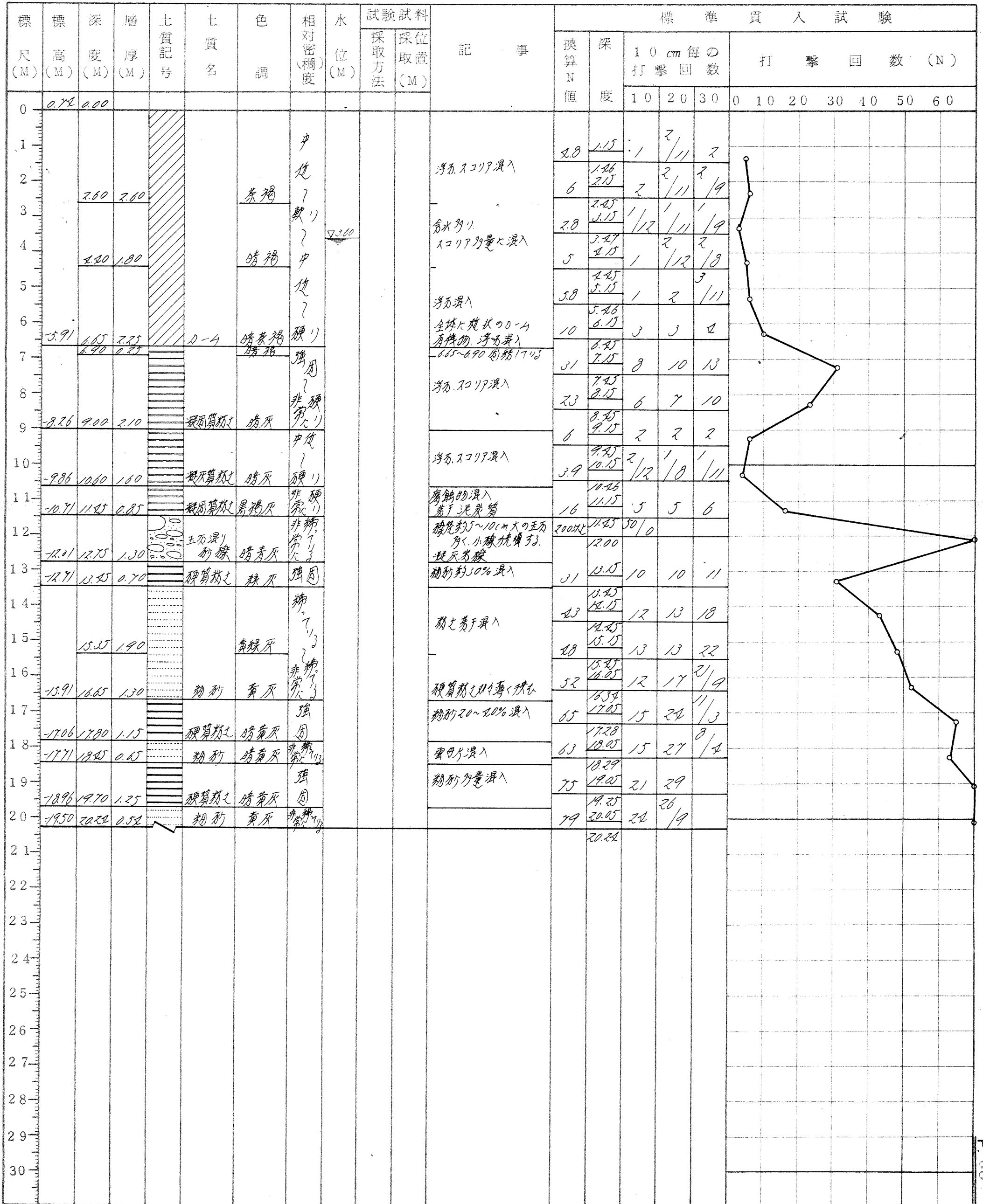
標尺 (M)	標高 (M)	深度 (M)	層厚 (M)	土質記号	土質名	色調	相対密(稠度)	水位 (M)	試験採取方法	試料採取位置 (M)	記事	標準貫入試験												
												換算 N 値	深 度	10 cm 毎の 打撃回数			打撃回数 (N)							
														10	20	30	0	10	20	30	40	50	60	
0	0.35	0.00																						
1												10	1.15	3	3	2								
2		2.05	2.05			茶褐					スクリップ混入 灰により粘状を呈す。	6	1.45 2.15	2	2	2								
3		3.10	1.05			暗褐		▽3.05			3.10~4.55 含水多し、粘性多し	56	2.25 3.15	1	2	3/12								
4											4.55~ 粒状と粘り状を呈す	2	3.25 4.15	1	2	1/12								
5											4.55~ 粒状と粘り状を呈す	7	4.25 5.15	2	2	3								
6		4.35	0.80			灰褐					6.35~ スクリップ混入	29	5.45 6.15	6	9	12								
7		6.25	0.25			暗灰					7.00~ スクリップ混入	13	6.25 7.15	2	2	5								
8											7.00~ スクリップ混入	15	7.25 8.15	2	2	7								
9		8.65	2.20			暗灰					8.65~ スクリップ混入、中粒大、粘り状を呈す	6	8.25 9.15	2	2	2								
10		9.10	0.45			暗灰					9.10~ スクリップ混入	12	9.25 10.15	3	2	5								
11		10.20	1.10			暗灰					10.20~ スクリップ混入、中粒大、粘り状を呈す	107	10.25 11.00	32	16/2									
12											11.00~ スクリップ混入、中粒大、粘り状を呈す	200	11.25 12.00	50/3										
13		12.55	2.35			暗青灰					12.55~ スクリップ混入、中粒大、粘り状を呈す	39	12.25 13.15	12	15	12								
14		13.25	0.70			暗青灰					13.25~ スクリップ混入、中粒大、粘り状を呈す	21	13.25 14.15	8	13	20								
15											14.15~ スクリップ混入、中粒大、粘り状を呈す	50	14.25 15.15	12	16	22								
16		16.20	2.95			暗青灰					16.20~ スクリップ混入、中粒大、粘り状を呈す	27	15.25 16.15	13	16	18								
17		16.75	0.55			暗青灰					16.75~ スクリップ混入、中粒大、粘り状を呈す	65	16.25 17.15	15	27	3								
18											17.15~ スクリップ混入、中粒大、粘り状を呈す	71	17.30 18.25	20	27	1/1								
19		19.05	2.30			暗青灰					19.05~ スクリップ混入、中粒大、粘り状を呈す	83	18.25 19.15	22	28/0									
20		19.90	0.85			暗青灰					19.90~ スクリップ混入、中粒大、粘り状を呈す	75	19.25 20.15	24	26									
21													20.25											
22																								
23																								
24																								
25																								
26																								
27																								
28																								
29																								
30																								

土質柱状断面図

件名	町田市立木曾小学校他2校体育館新設工事に伴う地質調査委託(原小)		
調査場所	町田市本町田2032番地	16	3 孔
試錐深度	20 M 22	着手	5月19日
試錐孔径	66 M.M.	完成	5月20日

調査番号	52-177
------	--------

試料採取方法の記号
(記号右の数字は試料番号)
○1-1 乱さない試料
◎1-2 貫入試験による試料
●1-3 コアー試料



土質柱狀断面図

件 名	町田市立木曾小学校他2校体育館新設工事に伴う地質調査委託(原小)		
調査場所	町田市本町田2032番地		16 2 孔
	試錐深度	20 M 24	着手 5月23日
	試錐孔径	66 M.M.	完成 5月28日

(記号右の数字は試料番号)

●1-2 貫入試験による

●1-3 二) - 試料

52 - 177

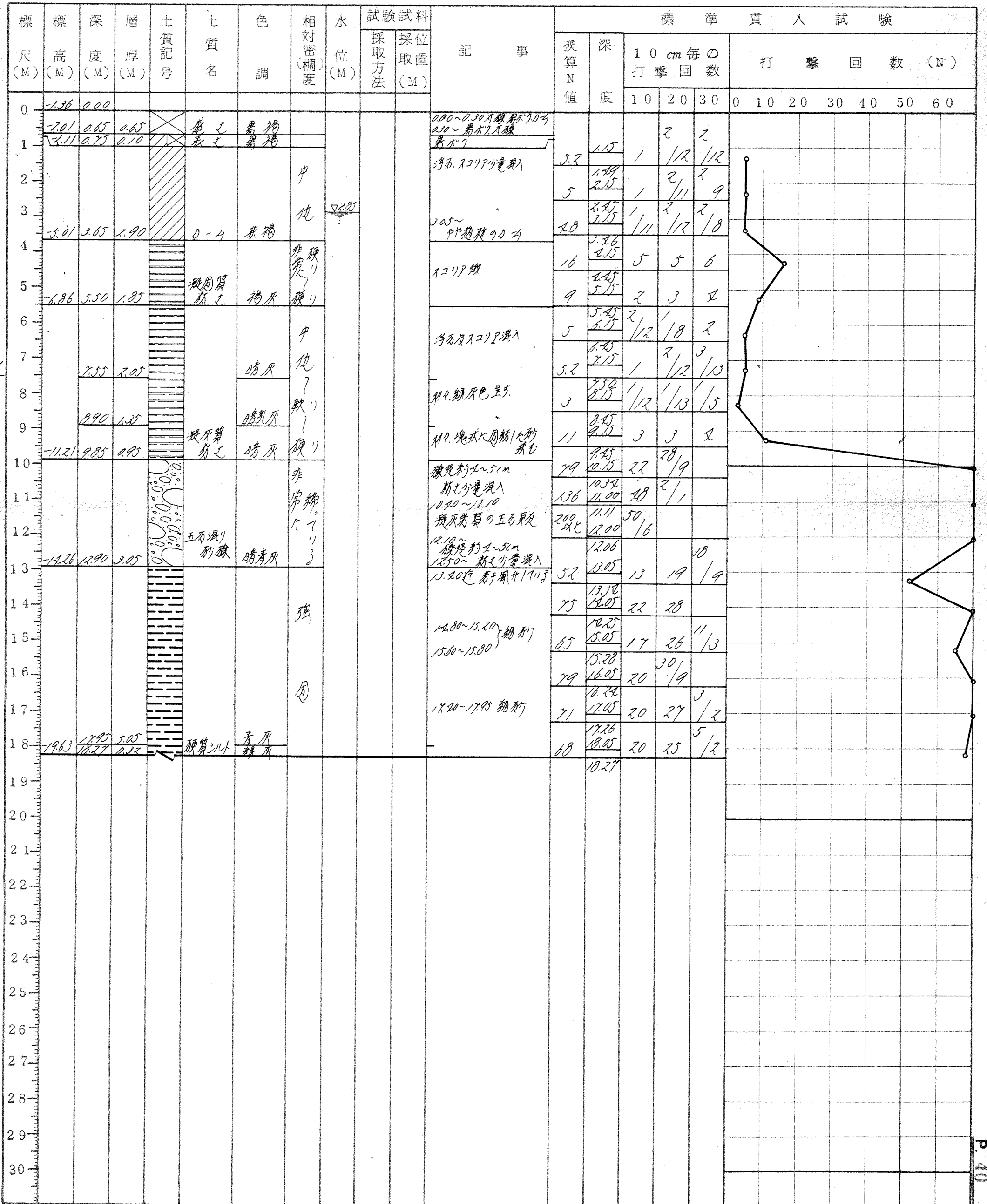
[illegible]

土質柱状断面図

件名	町田市立木曾小学校他2校体育館新設工事に伴う地質調査委託(原小)			
調査場所	町田市本町田2032番地			16 5 孔
	試験深度	18 M 27	着手	5 月 26 日
	試験孔径	66 M.M.	完成	5 月 27 日

調査番号		52-177
------	--	--------

試料採取方法の記号
(記号右の数字は試料番号)
○1-1 乱さない試料
●1-2 貫入試験による試料
●1-3 コア-試料



土質柱狀断面図

件 名	町田市立木曾小学校他2校体育館新設工事に伴う地質調査委託（原小）			
調査場所	町田市本町田2032番地			16 6 孔
	試錐深度	18 M 22	着 手	3 月 22 日
	試錐孔径	66 M.M.	完 成	5 月 29 日

	試料採取方法の記号 (記号右の数字は試料番号)
	○1-1 乱さない 試料
	◎1-2 貫入試験による試料
	●1-3 コアー 試料
調査番号	52 - 177



土質柱状断面図

件名	町田市立木曾小学校他2校体育館新設工事に伴う地質調査委託(原小)			
調査場所	町田市本町田2032番地		16	7 孔
	試験深度	28 M 10	着手	5月25日
	試験孔径	16 M.M.	完成	5月26日

試験採取方法の記号 (記号右の数字は試料番号)	
○1-1 乱さない試料	
●1-2 貫入試験による試料	
●1-3 コア-試料	
調査番号	52-177

