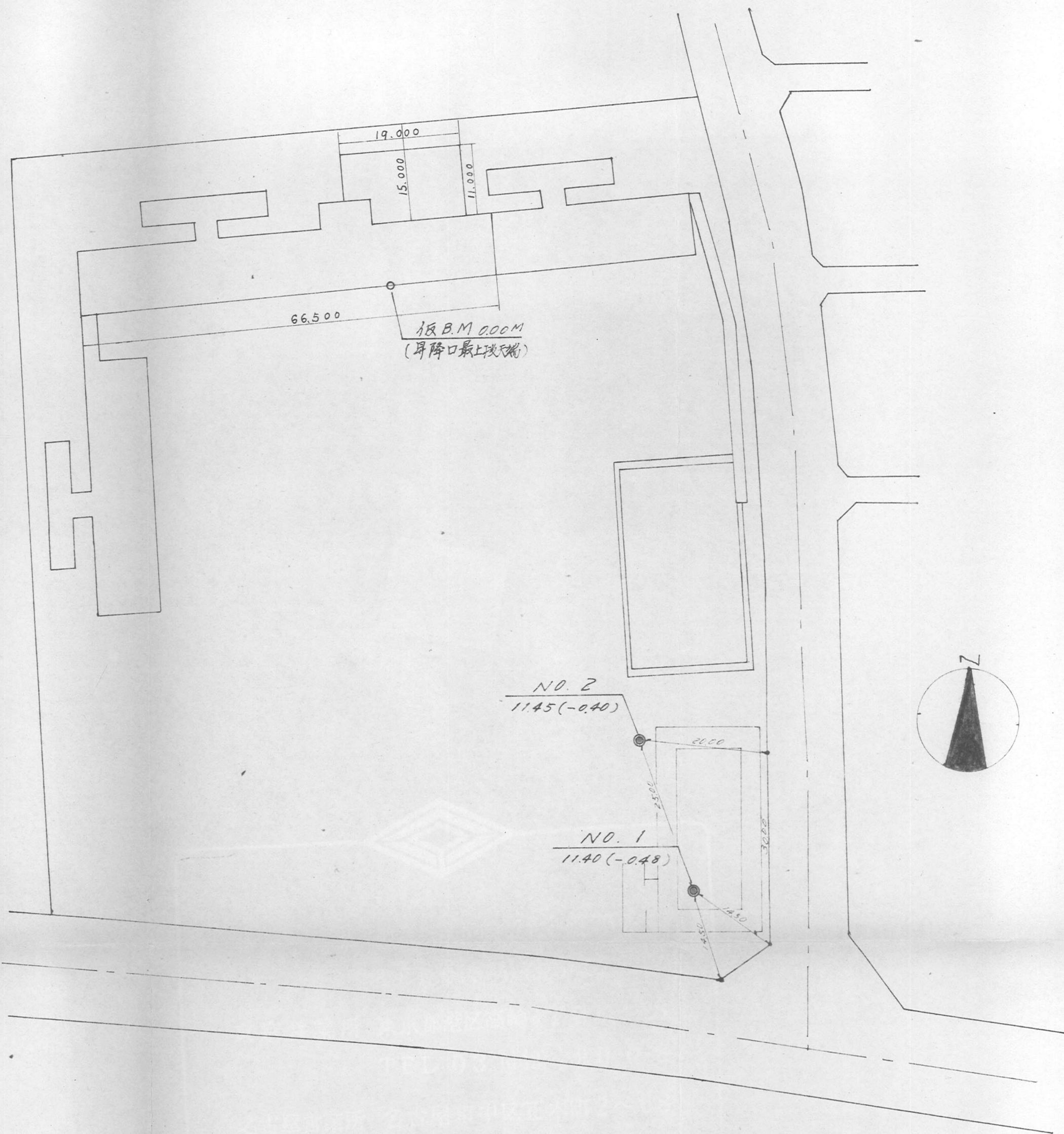


# 調査位置図





地質柱状図

調査件名

町田市立緑ヶ丘小学校プール建設敷地地質調査

No. 1

標高 - 0.48<sup>m</sup>

孔内水位

4.20<sup>m</sup>

調査期間

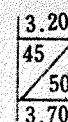
昭和46年3月25日より  
昭和46年3月26日まで

試料番号

- 1 乱さない試料
- ◎-2 貫入試験機による試料
- 3 コア試料

2. 試料採取深度と回収比

3. 20-3.70は試料採取深度 (m)  
45 は回収比 (50cm:貫入深さ,  
50 45cm:試料長さ)



標 尺 m	標 高 m	深 度 m	層 厚 m	孔 内 水 位 m	柱 状 図	色 調	地 質 名	観 察	コ ン シ ス テ ン シー	標準貫入試験						試料	
										深 度 m	N 値 回cm	10cm毎の 打撃回数			N 値	採取 方法	採取 深度 m
												12 cm	20 cm	30 cm			
1									軟 弱 な 非 常 に 中 位 に 軟 か い	4.15 31	4/31	1/8	2/13		○(3.87)		
2								礫及び砂等 混入する		4.15 35	5/35	1/9	2/13		●(4.29)		
3										4.15 33	2/33	1/9	1/18		○(1.82)		
4	-4.18	3.70	3.70			褐色	埋土			4.15 30	15	4	5	6			
5	-4.93	4.45	0.75		▽	褐色	凝灰質粘土	腐植物混入する	堅 い	5.15 30	26	3	8	15			
6									非 常 に 堅 い	6.15 30	13	3	4	6			
7									堅 い	7.15 30	6	1	2	3			
8	-8.68	8.20	3.75			暗灰	凝灰質粘土	知々に暗緑色を 含む	中 位	8.15 30	6	2	2	2			
9	-9.38	8.90	0.70		▽	暗褐	凝灰質粘土	腐植物及び 砂混入する	中 位	9.15 30	50/9						
10					○				非 常 に 堅 い	10.15 30	50/13	35	15	3			(166.25)○
11	-11.18	10.70	1.80		○	暗緑灰	砂礫	礫径 2mm~8mm		11.15 25	50/125	13	19	15			(415.3)●
12	-11.88	11.40	0.70		○	緑灰	細砂	含水中位	堅 い								(60.0)●
13																	
14																	
15																	
16																	
17																	
18																	
19																	
20																	
21																	
22																	
23																	
24																	
25																	
26																	
27																	
28																	
29																	
30																	



地質柱状図

調査件名

町田市立緑ヶ丘小学校プール建設敷地地質調査

No. 2

標高 -0.40<sup>m</sup>

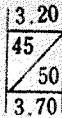
孔内水位

5.00<sup>m</sup>

調査期間

昭和48年3月27日より  
昭和48年3月29日まで

試料採取方法の記号(記号の右の数字は試料番号)  
○-1 乱さない試料  
◎-2 貫入試験機による試料  
●-3 コア試料  
2. 試料採取深度と回収比  
3. 20-3.70は試料採取深度(m)  
45 は回収比(50cm:貫入深さ,  
50 45cm:試料長さ)



標高 m	深度 m	層厚 m	孔内水位 m	柱状図	色調	地質名	観察	コンシステンシー	標準貫入試験						試料	
									深度 m	N値 回/cm	10cm毎の 打撃回数			N値	採取方法	採取深度 m
											12 cm	20 cm	30 cm	0 10 20 30 40 50		
1 -2.10	1.70	1.70			褐色	埋土	礫及び砂等混入する	軟カ	1.15 31	4/31	1	1/8	2/12	(2.37)		
2					褐色			中位	2.15 33	6/33	1	2/11	3/12	(5.45)		
3					暗褐色		4.00 <sup>m</sup> より暗褐色となる	特別に堅	3.15 30	8	2	3	3			
4					暗褐色		5.00 <sup>m</sup> より褐色となる	堅	4.15 30	34	8	12	14			
5					褐色	ローム		中位	5.15 30	33	9	10	14			
6 -6.40	6.00	4.30			暗灰			中位	6.15 32	6/32	2/12	2	2	(5.62)		
7							8.00 <sup>m</sup> 附近青色混入する	堅	7.15 30	12	6	3	3			
8					暗灰	凝灰質粘土		中位	8.15 32	6/32	2/12	2	2	(5.62)		
9 -9.20	8.80	2.80						非常	9.15 73	50/13	35	15	13	(45.3)		
10					暗緑灰	砂礫	礫径2~10 <sup>mm</sup>	中位	10.15 18	50/18	22	28	18	(83.3)		
11 -11.10	10.70	1.90			緑灰色	細砂	含水中位	堅	11.15 30	43	12	14	17			
12 -11.85	11.45	0.75														
13																
14																
15																
16																
17																
18																
19																
20																
21																
22																
23																
24																
25																
26																
27																
28																
29																
30																



## 調査位置図



件名	町田市立解江小学校体育館新築工事現場調査		
場所	町田市本町田 1991		
図面名	調査位置図		
図面番号			
縮尺	1:600		
作製年月	47.12	作製者	

配 置 圖 5-1-500

明田市立緑丘小学校



調査件名 所田市立緑丘小学校体育館新築工事地質調査

NO. 1

標高-0.565<sup>m</sup>

孔内水位 6.20<sup>m</sup>

調査期間

昭和47年12月21日より  
昭和47年12月23日まで

- 1 凡さない試料  
○-2 貫入試験機による試料  
●-3 コア試料  
2. 試料採取深度と回収比  
3. 20-3.70は試料採取深度 (m)  
45 は回収比 (50cm:貫入深さ,  
50 45cm:試料長さ)

標 尺 m	標 高 m	深 度 m	層 厚 m	孔内水位 m	柱 状 図	色 調	地 質 名	観 察	コン シ ス テ ン シー	標準貫入試験										試料		
										深度 m	N 値 回/cm	10cm毎の 打撃回数			N 値						採取 方法	採取 深度 m
												12 cm	20 cm	30 cm	0	10	20	30	40	50		
1								全体に腐植土 粘土を混入する ローム質土壌に よる	軟 か い	1.15 32	4 32	11	10	2 12	(3.24)							
2										2.15 35	3 35	11	10	10	(2.58)							
3										3.15 30	3	1	1	1								
4	-4.565	4.00	4.00			茶褐色	盛土			4.15 35	2 35	11	10	15	(1.73)							
5	-4.765	4.20	0.20			暗茶褐色	新土	腐植物スリヤ混入	軟	5.15 30	3	1	1	1								
6	-5.765	5.20	1.00					腐植物スリヤ 混入し粘性や 多し	軟 か い	6.15 35	3 35	11	10	10	(2.58)							
7										7.15 30	3	1	1	1								
8										8.15 32	3 32	11	10	10	(2.81)							
9	-9.465	8.90	3.70			茶褐色	ローム		粗砂	9.15 12	50 12	40	10	10	(1.250)							
10						暗灰色	砂礫	砂礫中5-85% のローム混入する	粗砂	10.15 12	50 12	40	10	10	(1.250)							
11	-11.365	10.80	1.90						中位硬質土	11.15 30	25	7	8	10								
12								腐植物 スリヤ混入 量のシルト分 を含む	中位硬質土	12.15 30	44	10	15	19								
13									中位硬質土	13.15 30	46	8	15	23								
14						暗灰色	細砂		特別硬質土	14.15 27	50 27	9	23	18	(5.56)							
15	-16.065	15.50	4.70			暗茶褐色	細砂		特別硬質土	15.15 25	50 25	10	25	15	(6.00)							
16								腐植物混入 砂多量混入する	特別硬質土	16.15 15	50 15	38	12	15	(10.00)							
17	-17.815	17.25	1.75			暗青灰	泥岩		特別硬質土	17.15 10	50 10				(15.00)							
18																						
19																						
20																						
21																						
22																						
23																						
24																						
25																						
26																						
27																						
28																						
29																						
30																						



地質柱状図

調査件名 新潟市立緑丘小学校体育館新築工事地質調査

NO. 2

標高 - 0.520<sup>m</sup>

孔内水位 4.50<sup>m</sup>

調査期間

昭和47年12月24日より  
昭和47年12月25日まで

3.20
45
50
3.70

- 試料採取方法の記号(記号の右の数字は試料番号)
- 1 乱さない試料
  - ◎-2 貫入試験機による試料
  - 3 コア試料
2. 試料採取深度と回収比
- 3.20-3.70は試料採取深度(m)
- 45 は回収比 (50cm:貫入深さ, 50 45cm:試料長さ)

標尺 m	標高 m	深度 m	層厚 m	孔内水位 m	柱状図	色調	地質名	観察	コンシステンシー	標準貫入試験										試料		
										深度 m	N値 回/cm	10cm毎の打撃回数			N値						採取方法	採取深度 m
												12 cm	20 cm	30 cm	0	10	20	30	40	50		

1								腐植物 粘土	堅い	1.15 30	7	2	2	3								
2								混入するり-1	非常軟弱	2.15 30	9	3	3	3								
3								腐土壌による	軟弱	3.15 41	21	11	11	10								
4								盛土である	軟弱	4.15 40	21	10	10	10								
5									軟弱	5.15 45	14											
6	-6.720	6.20	6.20			茶褐色	盛土	腐植物による	軟弱	6.15 40	14											
7	-6.920	6.40	0.20			黒灰色	表土		軟弱	7.15 30	3	1	1	1								
8								腐植物 スクリヤ 混入 少量の小砂	軟弱	8.15 30	6	2	2	2								
9	-9.020	8.50	2.10			暗灰色	砂質シルト	と混入する	軟弱	9.15 21	50	21	5	30	15							
10	-10.120	9.60	1.10			暗灰色	砂 砂礫	要部有機物混入 砂力5~200μm混入	軟弱	10.15 50	24	10	6	8								
11	-10.420	9.90	0.30			暗灰色	細砂	や、均一なものはある	軟弱	11.15 30	32	9	11	12								
12								腐植物要部スクリヤ 混入 少量の砂を含む	非常軟弱	12.15 17	50	17	30	20								
13						暗褐色		含水量中位	非常軟弱	13.15 15	50	15	39	11								
14								有機物 雲母混入	非常軟弱	14.15 13	50	13	40	10								
15	-15.020	14.50	3.10			暗灰色	細砂		非常軟弱	15.15 12	50	12	43	7								
16	-15.800	15.28	0.78			暗青色	泥岩	少量雲母 砂混入する	非常軟弱													
17																						
18																						
19																						
20																						
21																						
22																						
23																						
24																						
25																						
26																						
27																						
28																						
29																						
30																						

件名 新潟市立緑丘小学校体育館新築工事地質調査

No. 2

47.1 50×20