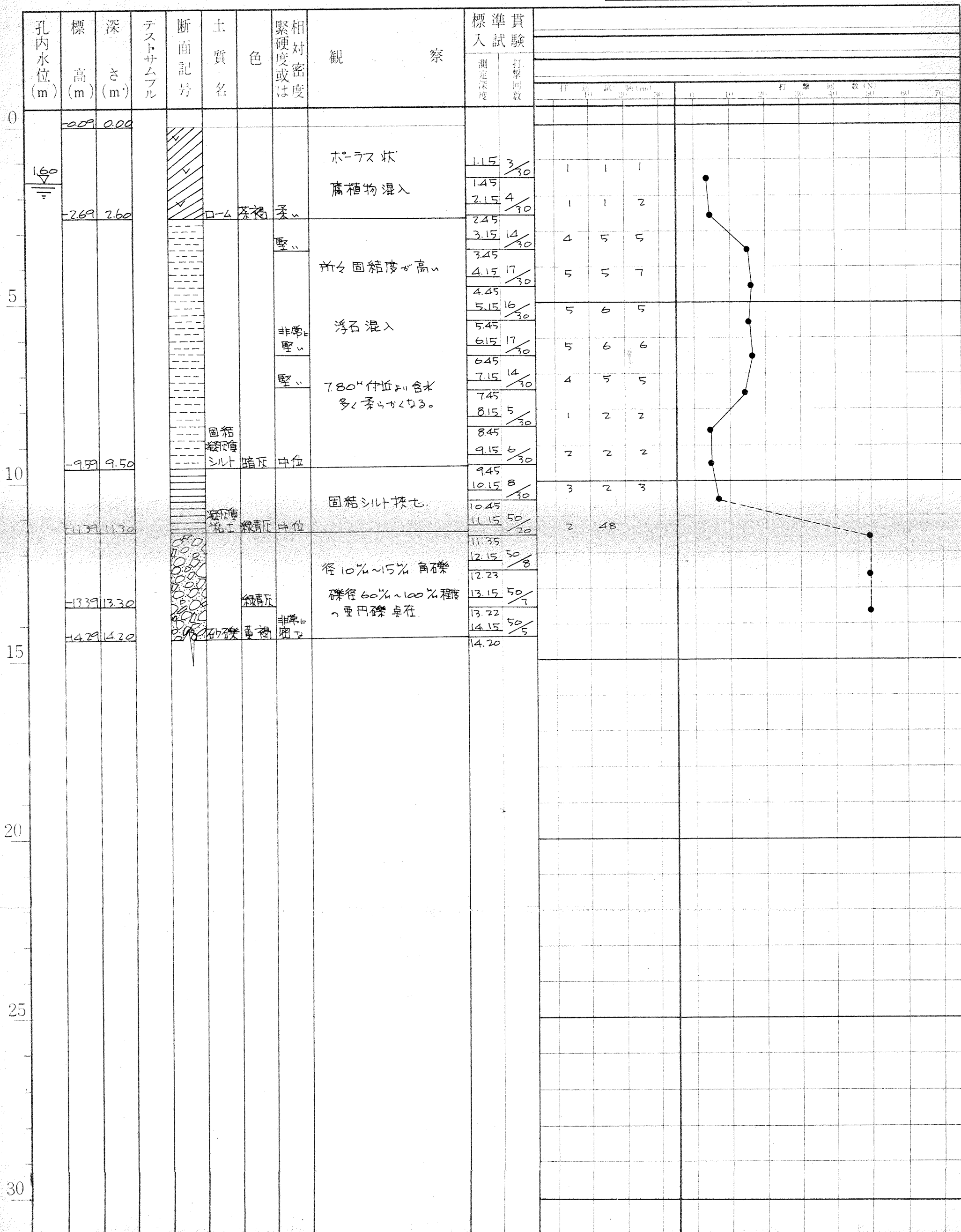


調査地点位置図

件名	町田市立つくし野小学校他5校々舎 増設築工事に伴う地質調査委託(本町田西小学校)		
申請地	東京都町田市本町田21号Z640号		
図面名称	調査地点位置図	縮尺	1/1,000
作成年月日	848年	7月	日

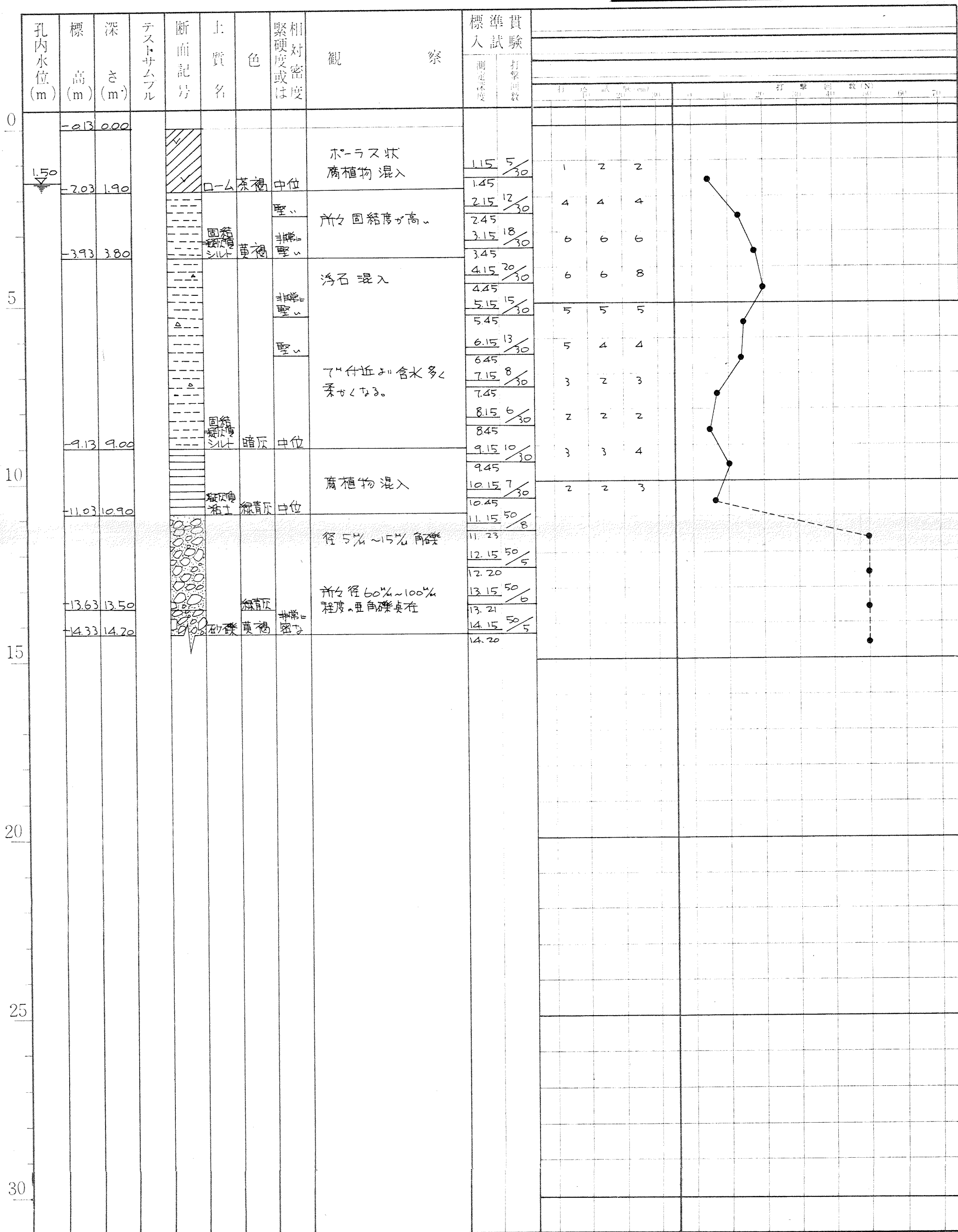
地点—No.



土質柱状断面図 (図一)

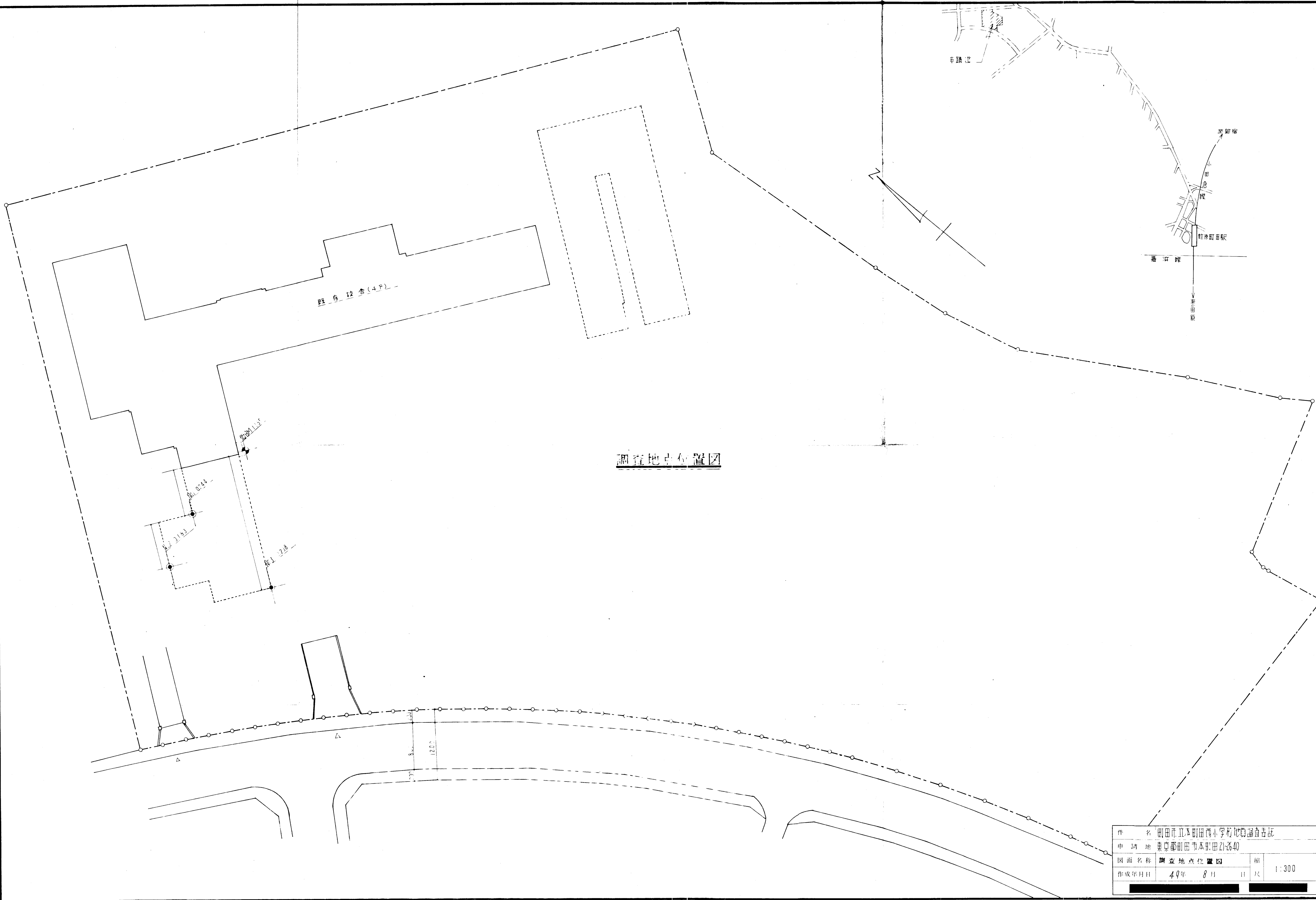
調査地名	東京都野田市本町田21号2640
調査年月日	昭和48年7月19日～7月20日
ホーリング法	ロータリー式コア・ホーリング
スプリット Spoon サンプラー	スプリット Spoon サンプラー

地点—No. 2

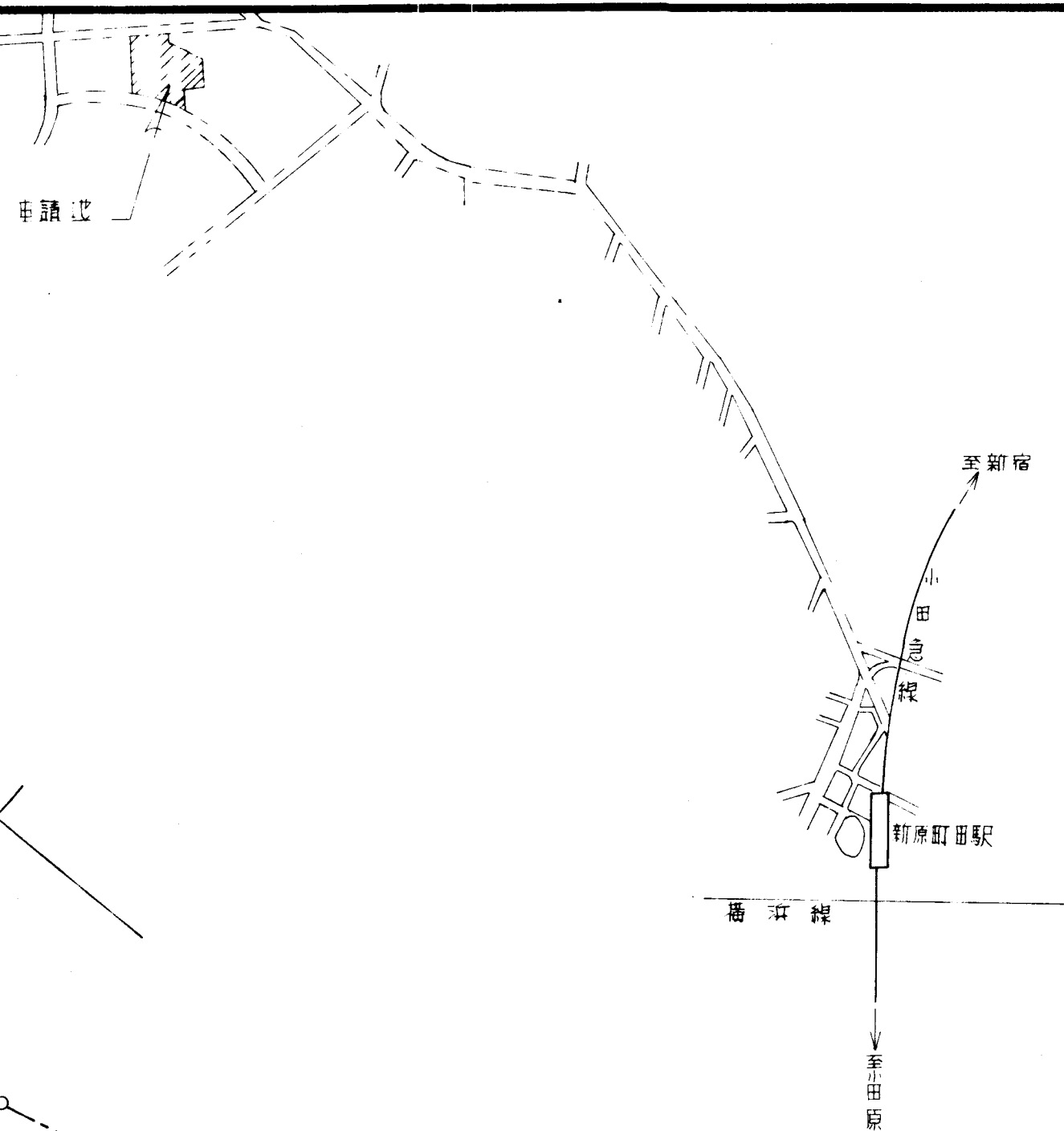


地点—No. 3

孔内水位 (m)	標高 (m)	深さ (m)	テストサンプ ル	断面記号	土質名	色	相対密度 或は 緊硬度	観察	貫入試験		SPT			打撃回数	N
									測定深度	打撃回数	10cm	30cm	60cm		
0	-0.07	0.00													
1.50									1.15	10/30	3	3	4		
									1.45						
	-2.67	2.60			黄褐			所々 固結度が高	2.15	12/30	4	4	4		
									2.45						
									3.15	15/30	5	5	5		
									3.45						
									4.15	18/30	5	6	7		
									4.45						
									5.15	20/30	7	6	7		
									5.45						
									6.15	15/30	5	5	5		
									6.45						
									7.15	12/30	4	4	4		
									7.45						
	-8.87	8.70			固結シルト	黄褐	堅	色調 多少変化	8.15	10/30	3	3	4		
									8.45						
									9.15	19/30	5	7	7		
									9.45						
									10.15	21/30	6	7	8		
	-11.07	11.00			固結粘土	黄褐色	非常に堅	腐植物混入	10.45						
									11.15	50/8					
									11.23						
									12.15	50/6					
									12.21						
	-13.57	13.50			硬質圧			礫径 5%~20% 角礫	13.15	50/5					
									13.20						
	-14.22	14.15			硬質圧	黄褐	非常に密	礫径 60%~100% 程度の 亜角礫存在	14.10	50/5					
									14.15						

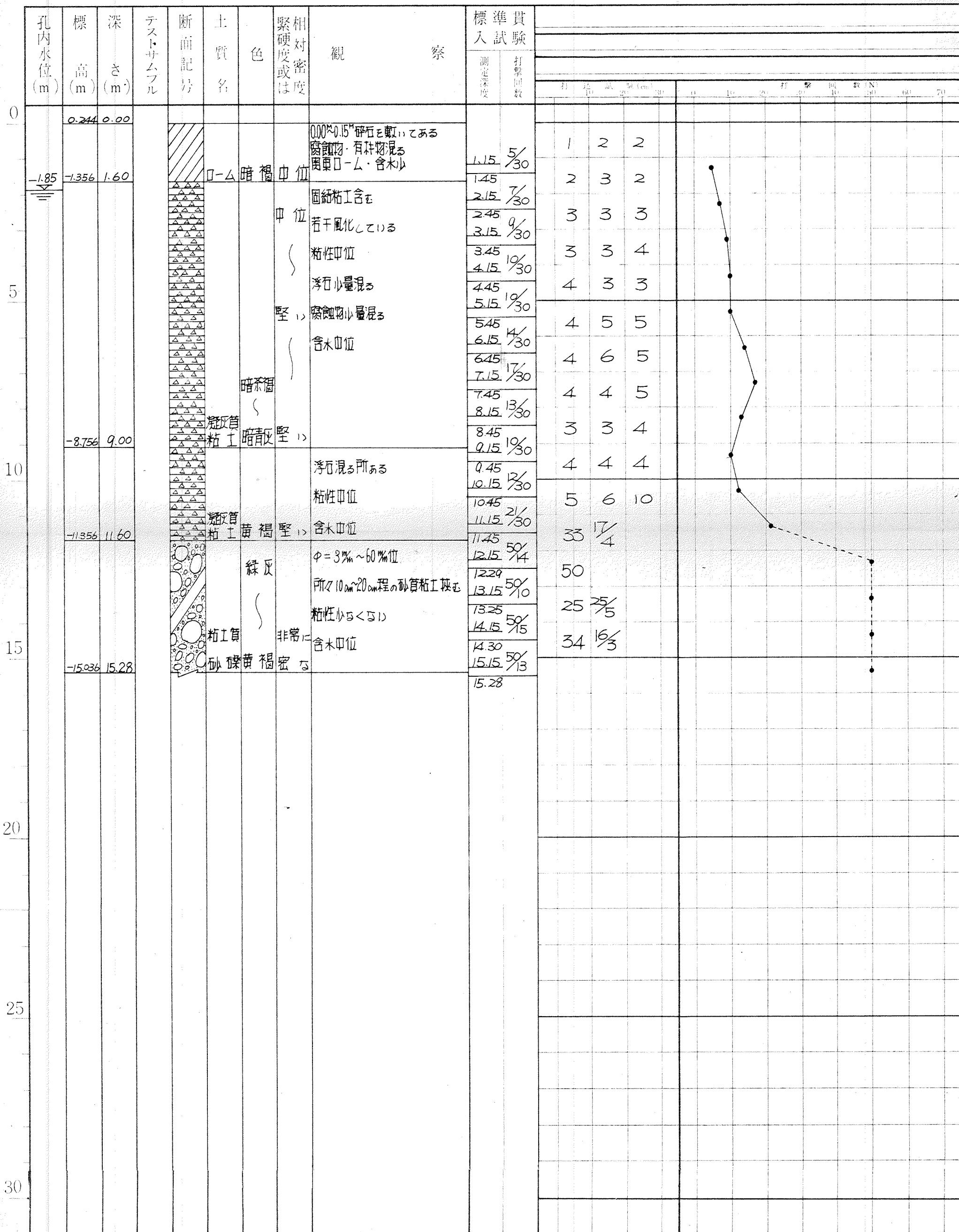


調査地点位置図

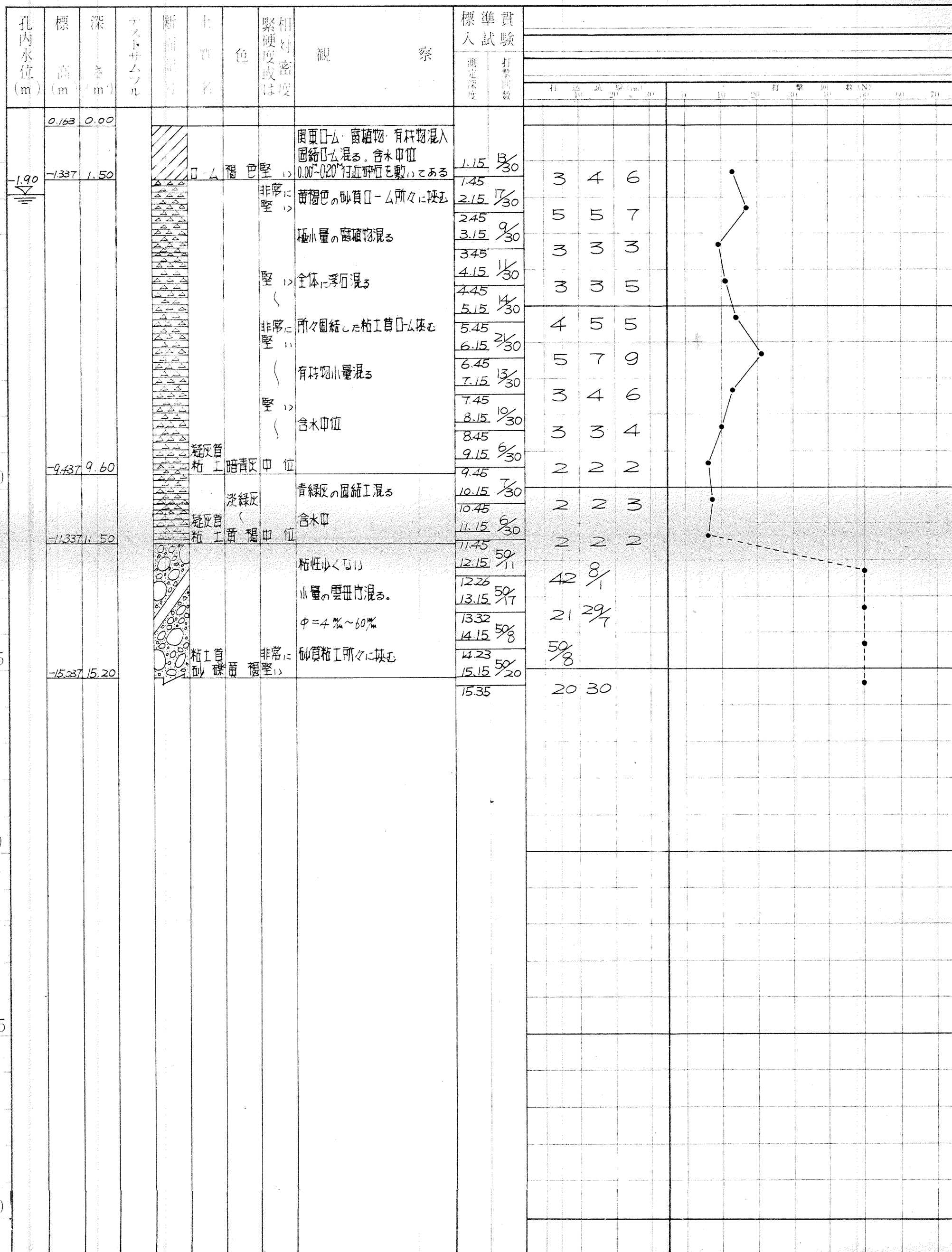


件名	町田市立本町田小学校地籍調査委託		
申請地	東京都町田市本町田21-26-40		
図面名称	調査地点位置図	縮尺	1:300
作成年月日	49年 8月	日	尺

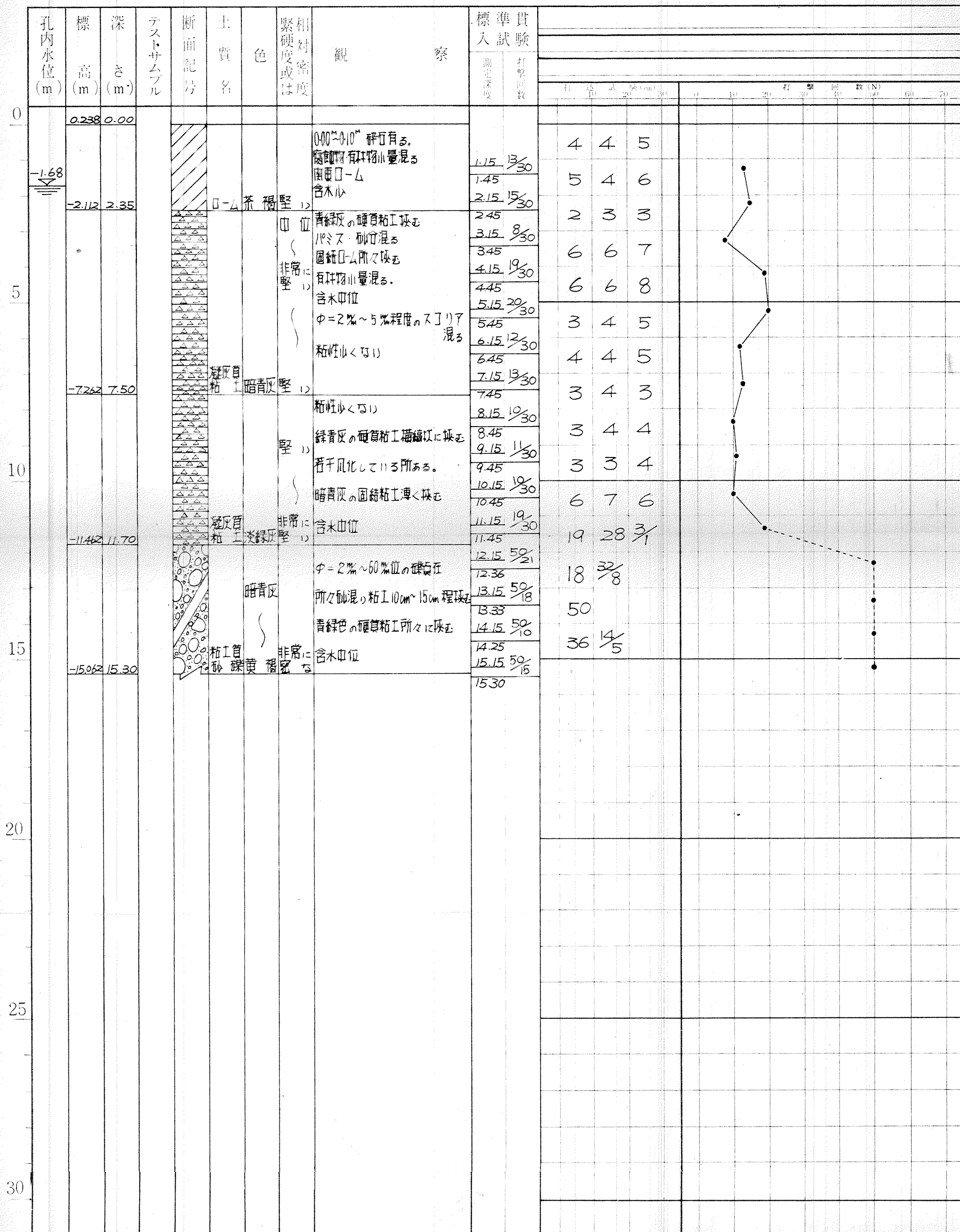
地点-No. 1



地点—No.2



地点—No.3



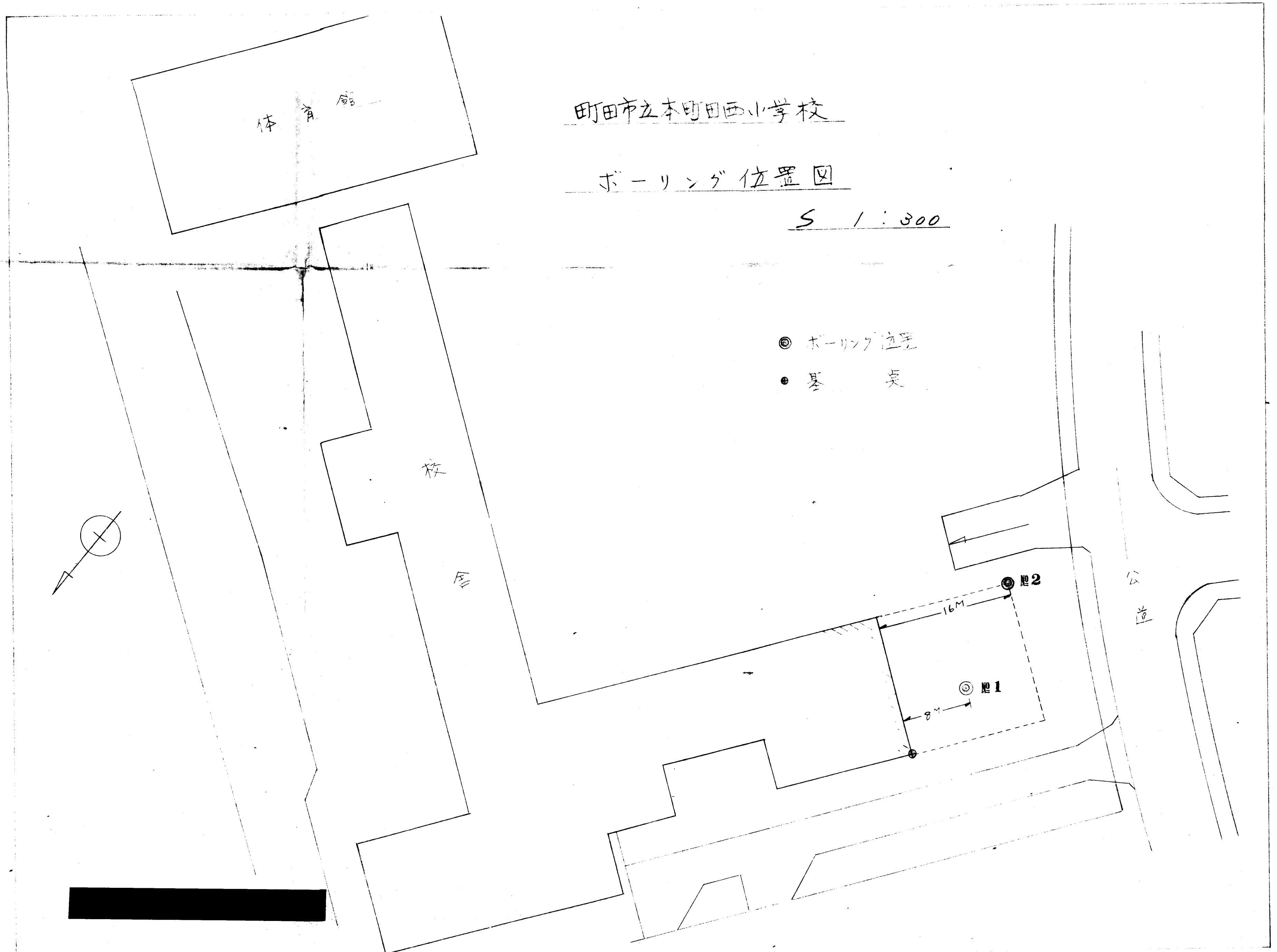
町田市立本町田西小学校

ボーリング位置図

S 1:300

◎ ボーリング位置

● 基 点



No. _____		土 質 柱 状 図				調 査 期 間 昭 和 52 年 6 月 0 日 ~ 昭 和 52 年 6 月 4 日															
調 査 名 町田市立小川小学校他2校増築工事に伴う地質調査委託						調 査 地 点 町田市立本町田小学校				地 盤 高 ー0.56 ^m											
調 査 地 区 町田市本町田 2640						ボーリング番号 № 1				孔内水位 ー0.65 ^m											
標 尺 (m)	標孔 内水 高位 (m)	深 度 (m)	層 厚 (m)	柱 状 図	土 質 分 類	色 調	観 察 事 項	標 準 貫 入 試 験										相 対 密 度 及 び コ ン シ ス テ ン シ ー	試 料 採 取		標 尺 (m)
								深度 (m)	打 撃 回 数 (回/cm)	N 値					深度 (m)	番 号					
										(回/cm)	10	20	30	40			50				
1		1.50	1.50	X	埋土	茶褐	砂、角礫等 ~200%混入する ローム状土	1.15 1.45	1 10	2 10	2 10	5 50							中位の 1.15 1.45	1	1
2				〰	ローム	暗茶	腐植質が多い である	2.15 2.45	3 10	3 10	2 10	8 50							2.15 2.45	2	2
3	3.65	3.00	1.50					3.15 3.45	2 10	4 10	4 10	10 50							3.15 3.45	3	3
4								4.15 4.45	2 10	2 10	2 10	6 50							4.15 4.45	4	4
5								5.15 5.45	2 10	3 10	2 10	7 50							5.15 5.45	5	5
6								6.15 6.45	1 10	3 10	3 10	7 50							6.15 6.45	6	6
7						黒灰		7.15 7.45	10 10	10 10	10 10	50 50							7.15 7.45	7	7
8							砂、角礫混入	8.15 8.45	2 10	2 10	2 10	6 10							8.15 8.45	8	8
9						灰色	粘土分多 あり	9.15 9.45	10 10	10 10	10 10	50 50							9.15 9.45	9	9
10								10.15 10.45	1 10	1 10	1 10	3 50							10.15 10.45	10	10
11								11.15 11.45	2 10	2 10	3 10	7 50							11.15 11.45	11	11
12		12.50	9.50		シルト	黄灰		12.15 12.45	1 10	1 10	2 10	4 50							12.15 12.45	12	12
13				●			中20~50% 粗砂混入する	13.00 13.20	10 24	10 26	10 50	50 50							13.00 13.20	13	13
14		14.10	1.60	●	砂礫	黄灰	あり	14.00 14.10	10 50	10 50		50 10							14.00 14.10	14	14
15																					
16																					
17																					
18																					
19																					
20																					

