

調査位置図

fig - 3

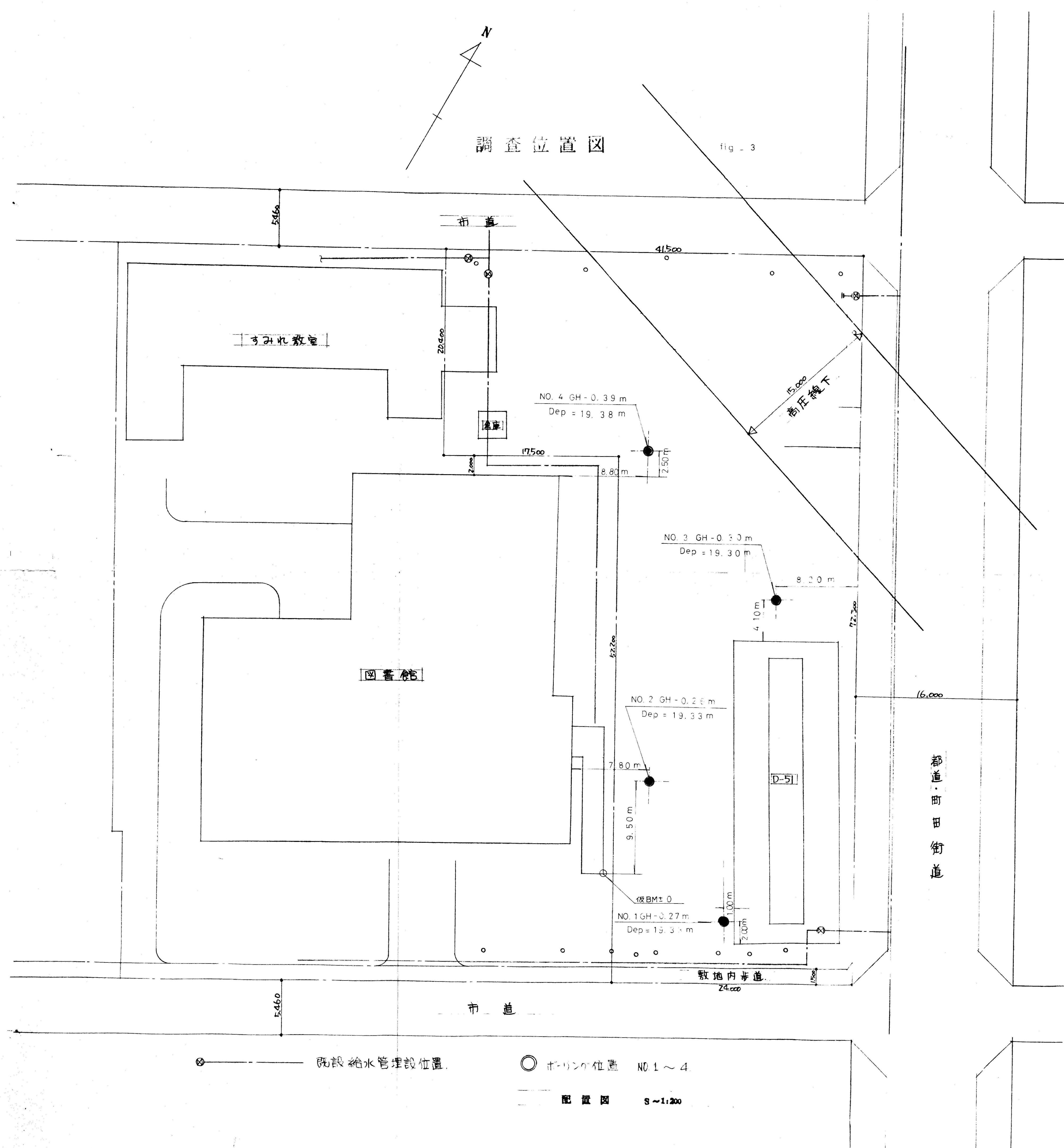
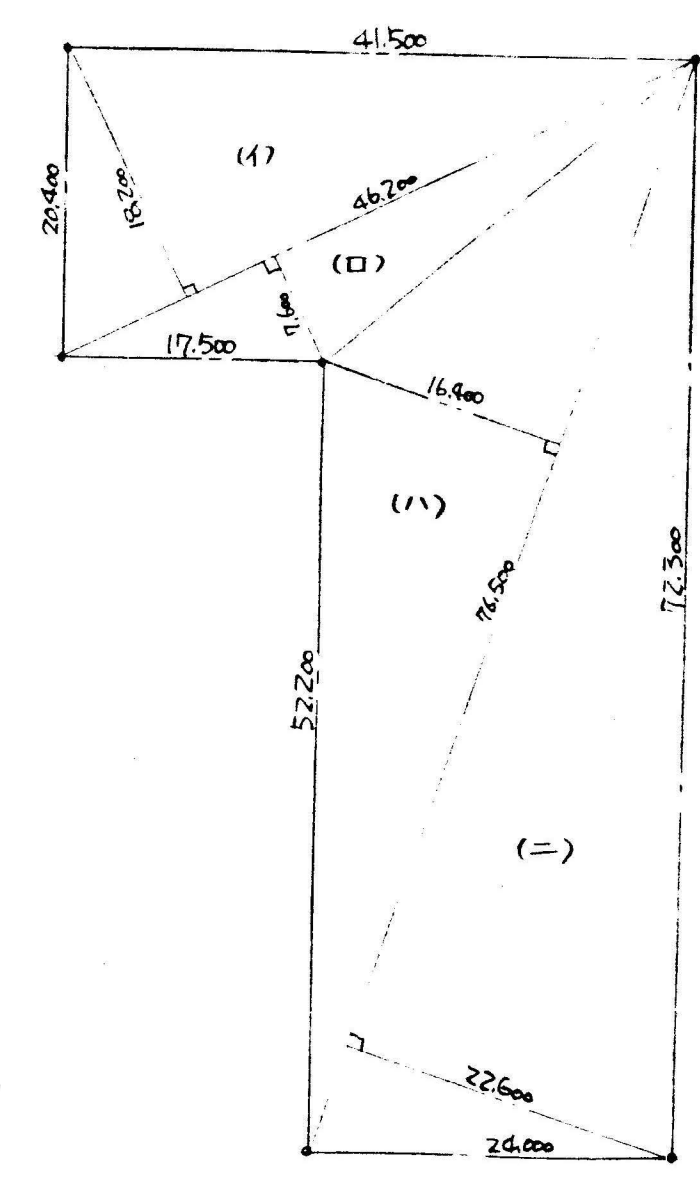
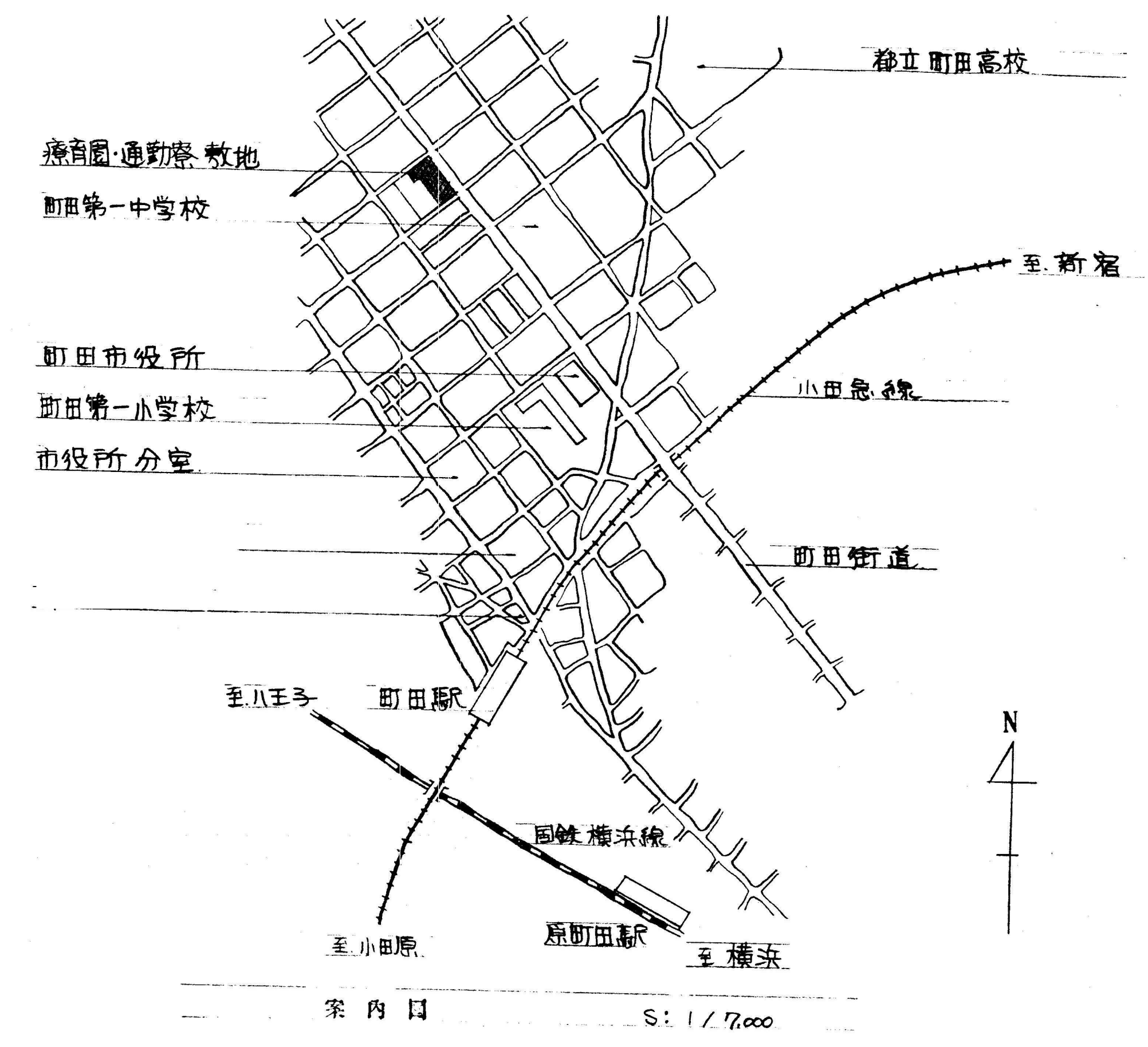


fig - 2



敷地面積求積表

(I)	$46,200 \times 18,200 \times \frac{1}{2} =$	$420,420$
(II)	$46,200 \times 7,600 \times \frac{1}{2} =$	$175,560$
(III)	$76,500 \times 16,400 \times \frac{1}{2} =$	$627,300$
(IV)	$76,500 \times 22,600 \times \frac{1}{2} =$	$864,450$
計		$2087,730$

面積表 S ~ 1:500

図名	敷地面積求積表
所在地	町田市中町2丁目13番23号
縮尺	S ~ 1:200, 1:7,000
設計者	佐藤五月
作成年月日	昭和55年8月

件名

(仮称)麻育園通勤駅建設に伴う地質調査委託

地質柱状図(No. 1)

調査地点 東京都町田市中町2丁目13番23号

標高 GH-027 m

孔内水位 GL-8.80 m

調査昭和55年9月

(注) 1. 試料採取方法の記号(記号の右の数字は試料番号)

- 1 乱さない試料
- ◎-2 貫入試験機による試料
- 3 コア試料

2. 試料採取深度と回収比

3.20 3.20-3.70は試料採取深度(m)
45 45は回収比(50cm:貫入深さ,
3.70 50 45cm:試料長さ)

標尺 m	標高 m	深度 m	層厚 m	柱状 図	色調	地質 名	観察	相対 密度	相対 稠度	標準貫入試験										試料		
										深度 m	N 値 回 /cm	10cm毎の 打撃回数			N値.....						採取 方法	採取 深度 m
												10 cm	20 cm	30 cm	0	10	20	30	40	50		
0	-0.27	0.00	0.00		黒 灰	埋 土	上部コンクリートと ガレキ、下部シルト															
1	-1.07	0.80	0.80		黒 灰	旧 表 土	黒ボク土でスコリア 混る。		軟	1.15	3/30	1/10	1/10	1/10								
2	-1.77	1.50	0.70				含水分少なく スコリア混る。		軟	1.45	4/32	1/10	1/10	2/12								
3							粒子粗く、 粘性弱い。		中	2.15	5/30	1/10	2/10	2/10								
4									硬	2.47	5/30	1/10	2/10	2/10								
5										3.15	10/30	3/10	3/10	4/10								
6										3.45	5/30	2/10	1/10	2/10								
7									中	4.15	5/32	1/10	2/10	2/12								
8							所々に若干 固結状呈し、 コア棒状に なる。		軟	4.45	4/31	1/10	1/10	3/11								
9					茶 褐	ロ ー ム			中	5.15	5/32	1/10	1/10	3/12								
10										6.15	6/30	1/10	2/10	3/10								
11									硬	7.15	9/30	3/10	3/10	5/10								
12										7.45	10/30	3/10	3/10	4/10								
13							下部にて浮石 混る。			7.75	12/30	3/10	4/10	5/10								
14									極硬	8.15	12/30	3/10	4/10	5/10								
15										8.47	15/30	4/10	5/10	6/10								
16	-16.37	16.10	14.60		黄 褐	粘土混砂礫	含水分少なく φ20~30mm位 の垂円礫主体。 最大径φ40~50mm 位。		極密	9.15	15/30	4/10	5/10	6/10								
17										9.45	15/30	4/10	5/10	6/10								
18										10.15	17/30	2/10	2/10	7/10								
19	-19.60	19.33	3.23							10.45	50/30	39/10	11/2									
20										11.15	50/30	21/10	29/8									
21										11.45	50/30	21/10	29/8									
22										12.15	50/30	21/10	29/8									

件 名

(仮称) 療育園通勤路建設に伴う地質調査委託

地 質 柱 状 図 (No. 2)

調 査 地 点 東京都町田市中町2丁目13番23号

標 高 GH-0.26 m

孔 内 水 位 GL - 9.30 m

調 査 昭 和 55 年 9 月

(注) 1. 試料採取方法の記号 (記号の右の数字は試料番号)

- 1 乱さない試料
- ◎-2 貫入試験機による試料
- 3 コア-試料

2. 試料採取深度と回収比

3.20 3.20-3.70は試料採取深度 (m)
45 45 は回収比 (50cm:貫入深さ,
3.70 50 45cm:試料長さ)

標尺 m	標高 m	深度 m	層厚 m	柱状 図	色調	地質 名	観 察	相 対 密 度	相 対 稠 度	標準貫入試験					試料							
										深度 m	N 値 回 /cm	10cm毎の 打撃回数			N値. _____.					採取 方法	採取 深度 m	
												10 cm	20 cm	30 cm	0	10	20	30	40	50		
0	-0.26	0.00	0.00				ロ-ム混り黒ボク主体 ガレキ混り															
	-0.96	0.70	0.70		黒 灰	埋 土																
1	-1.76	1.50	0.80		黒 灰	旧表土	黒ボク土でスコリヤ混り 含水分少ない			-1.15	5/30	1/10	2/10	2/10								
										-1.45												
2							含水分少なくスコリヤ 混り		中	-2.15	5/32	1/10	2/10	2/12								
3							粘性弱い 有機物混り		硬	-2.47												
4							火山灰夾在		中	-3.15	7/31	2/10	2/10	3/11								
5										-3.46												
6										-4.15	9/30	3/10	3/10	3/10								
7										-4.45												
8										-5.15	6/30	2/10	2/10	2/10								
9					茶 褐	ロ - ム				-5.45												
10									硬	-6.15	4/31	1/10	1/10	2/11								
11										-6.46												
12							下部にて浮石混り		極硬	-7.15	6/30	2/10	2/10	2/10								
13							所々に若干の固結 状呈す			-7.45												
14							鉱物の酸化物 認められる			-8.15	7/32	2/10	2/10	3/12								
15										-8.47												
16										-9.15	9/30	2/10	3/10	4/10								
17										-9.45												
18										-10.15	13/30	3/10	4/10	6/10								
19										-10.45												
20										-11.15	12/30	3/10	4/10	5/10								
21										-11.45												
22										-12.15	18/30	5/10	6/10	7/10								
23										-12.45												
24										-13.15	16/30	5/10	5/10	6/10								
25										-13.45												
26										-14.15	15/30	4/10	5/10	6/10								
27										-14.45												
28										-15.15	17/30	5/10	6/10	6/10								
29										-15.45												
30	-16.46	16.20	14.70				含水分少なく φ20~30mm位の重 円礫主体 最大径φ40~50mm 位		極密	-16.15	50/25	12/10	19/10	19/5								
31					黄 褐	粘土混り砂礫				-16.40												
32										-17.15	50/23	18/10	23/10	9/3								
33										-17.38												
34										-18.15	50/18	24/10	26/8									
35										-18.33												
36										-19.15	50/18	30/10	20/8									
37	-19.59	19.33	3.13							-19.33												

件 名

(仮称) 養育園、通勤寮建設に伴う地質調査委託

地 質 柱 状 図 (No. 3)

調 査 地 点 東京都町田市町田2丁目13番23号

標 高 GH - 0.30 m

孔 内 水 位 GL - 12.40 m

調 査 昭 和 55 年 9 月

(注) 1. 試料採取方法の記号 (記号の右の数字は試料番号)

○ - 1 乱さない試料

◎ - 2 貫入試験機による試料

● - 3 コア試料

2. 試料採取深度と回収比

3.20 3.20 - 3.70 は試料採取深度 (m)
45 45 は回収比 (50cm: 貫入深さ,
3.70 50 45cm: 試料長さ)

標 尺 m	標 高 m	深 度 m	層 厚 m	柱 状 図	色 調	地 質 名	観 察	相 対 密 度	相 対 稠 度	標 準 貫 入 試 験						試 料	
										深 度 m	N 値 回 /cm	10cm毎の 打撃回数			N 値	採 取 方 法	採 取 深 度 m
												10 cm	20 cm	30 cm	0 10 20 30 40 50		
0	-0.30	0.00	0.00														
					黒 灰	埋 土	ロ-ム混り黒木ク主体 ガレキ混入										
1	-1.20	0.90	0.90		黒 灰	旧表土	スコリア混入		軟	-1.15	2/31	1/10	1/10	2/11			
	-2.00	1.70	0.80							-1.46							
2							含水少く スコリア混り 粘性弱い 有機物繊維状に 含む 火山灰点入する		中	-2.15	6/30	2/10	2/10	2/10			
3										-2.45							
4										-3.15	2/32	2/10	2/10	3/12			
5										-3.47							
6							所々に若干の 固結状呈し コア棒状に成る		硬 中	-4.15	11/30	3/10	4/10	4/10			
7										-4.45							
8					茶 褐	ロ - ム				-5.15	6/30	2/10	2/10	2/10			
9										-5.45							
10										-6.15	5/32	1/10	2/12	2/10			
11										-6.47							
12							下部にて浮石混り		硬	-7.15	5/30	1/10	2/10	2/10			
13										-7.45							
14										-8.15	7/32	2/10	2/10	3/12			
15										-8.47							
16										-9.15	7/30	2/10	2/10	3/10			
17										-9.45							
18										-10.15	8/30	2/10	2/10	4/10			
19										-10.45							
20										-11.15	11/30	3/10	4/10	4/10			
21										-11.45							
22										-12.15	14/30	4/10	5/10	5/10			
23										-12.45							
24										-13.15	14/30	4/10	5/10	5/10			
25										-13.45							
26										-14.15	15/30	4/10	5/10	6/10			
27										-14.45							
28										-15.15	14/30	4/10	5/10	5/10			
29										-15.45							
30	-16.60	16.30	14.60							-16.15	50/25	10/10	28/10	12/5			
31					黄 褐	粘土混り砂礫	含水少く φ20~30mm位の 重円礫主体 最大径φ40~50mm 位	極密		-16.40							
32										-17.15	50/17	26/10	26/7				
33										-17.32							
34										-18.15	50/19	22/10	28/9				
35										-18.34							
36	-19.60	19.30	3.00							-19.15	50/15	29/10	21/5				
37										-19.30							

件 名

(仮称) 養育園通動線建設に伴う地質調査委託

地 質 柱 状 図 (No. 4)

調 査 地 点 東京都町田市巾町2丁目13番23号

標 高 GH - 0.39 m

孔 内 水 位 GL - 9.20 m

調 査 昭 和 55 年 9 月

(注) 1. 試料採取方法の記号 (記号の右の数字は試料番号)

○ - 1 乱さない試料

◎ - 2 貫入試験機による試料

● - 3 コア試料

2. 試料採取深度と回収比

3.20 3.20 - 3.70 は試料採取深度 (m)
45 45 は回収比 (50cm: 貫入深さ,
3.70 50 45cm: 試料長さ)

標尺 m	標高 m	深度 m	層厚 m	柱状 図	色調	地質 名	観 察	相 対 密 度	相 対 稠 度	標準貫入試験						試料						
										深度 m	N 値 回 / cm	10cm毎の 打撃回数			N値. _____.					採取 方法	採取 深度 m	
												10 cm	20 cm	30 cm	0	10	20	30	40	50		
0	-0.39	0.00	0.00		黒 灰	埋 土	ローム混り黒ボク主体 ガレキ混り															
1	-1.09	0.70	0.70		黒 灰	旧 表 土	黒ボク土でスコリア混り 含水成分少ない			-1.15	5/30	1/10	2/10	2/10								
2	-1.79	1.40	0.70				含水成分少なくスコリア 混り		中	-1.45												
3							粘性弱い 有機物混り			-2.15	5/30	1/10	2/10	2/10								
4										-2.45	2/30	2/10	2/10	3/10								
5										-3.15	2/30	2/10	2/10	3/10								
6										-3.45	2/30	2/10	2/10	3/10								
7										-4.15	7/30	2/10	2/10	3/10								
8										-4.45												
9					茶 褐	ロ - ム				-5.15	6/30	2/10	2/10	2/10								
10										-5.45	3/30	2/10	2/10	2/10								
11										-6.15	4/30	1/10	1/10	2/10								
12										-6.45	4/30	1/10	1/10	2/10								
13										-7.15	6/30	2/10	2/10	2/10								
14										-7.45	2/30	2/10	2/10	3/10								
15										-8.15	7/30	2/10	2/10	3/10								
16										-8.45	10/30	3/10	3/10	4/10								
17										-9.15	10/30	3/10	3/10	4/10								
18										-9.45	16/30	5/10	5/10	6/10								
19										-10.15	13/30	4/10	4/10	5/10								
20										-10.45	13/30	4/10	4/10	5/10								
21										-11.15	9/30	2/10	3/10	4/10								
22										-11.45	9/30	2/10	3/10	4/10								
23										-12.15	12/30	3/10	4/10	5/10								
24										-12.45	13/30	4/10	4/10	5/10								
25										-13.15	13/30	4/10	4/10	5/10								
26										-13.45	15/30	4/10	5/10	6/10								
27										-14.15	50/30	23/10	19/10	14/10								
28										-14.45	50/30	23/10	19/10	14/10								
29										-15.15	50/30	23/10	19/10	14/10								
30										-15.45	50/30	23/10	19/10	14/10								
31										-16.15	50/30	23/10	19/10	14/10								
32										-16.45	50/30	23/10	19/10	14/10								
33										-17.15	50/30	23/10	19/10	14/10								
34										-17.45	50/30	23/10	19/10	14/10								
35										-18.15	50/30	23/10	19/10	14/10								
36										-18.45	50/30	23/10	19/10	14/10								
37										-19.15	50/30	23/10	19/10	14/10								
38										-19.38	50/30	23/10	19/10	14/10								