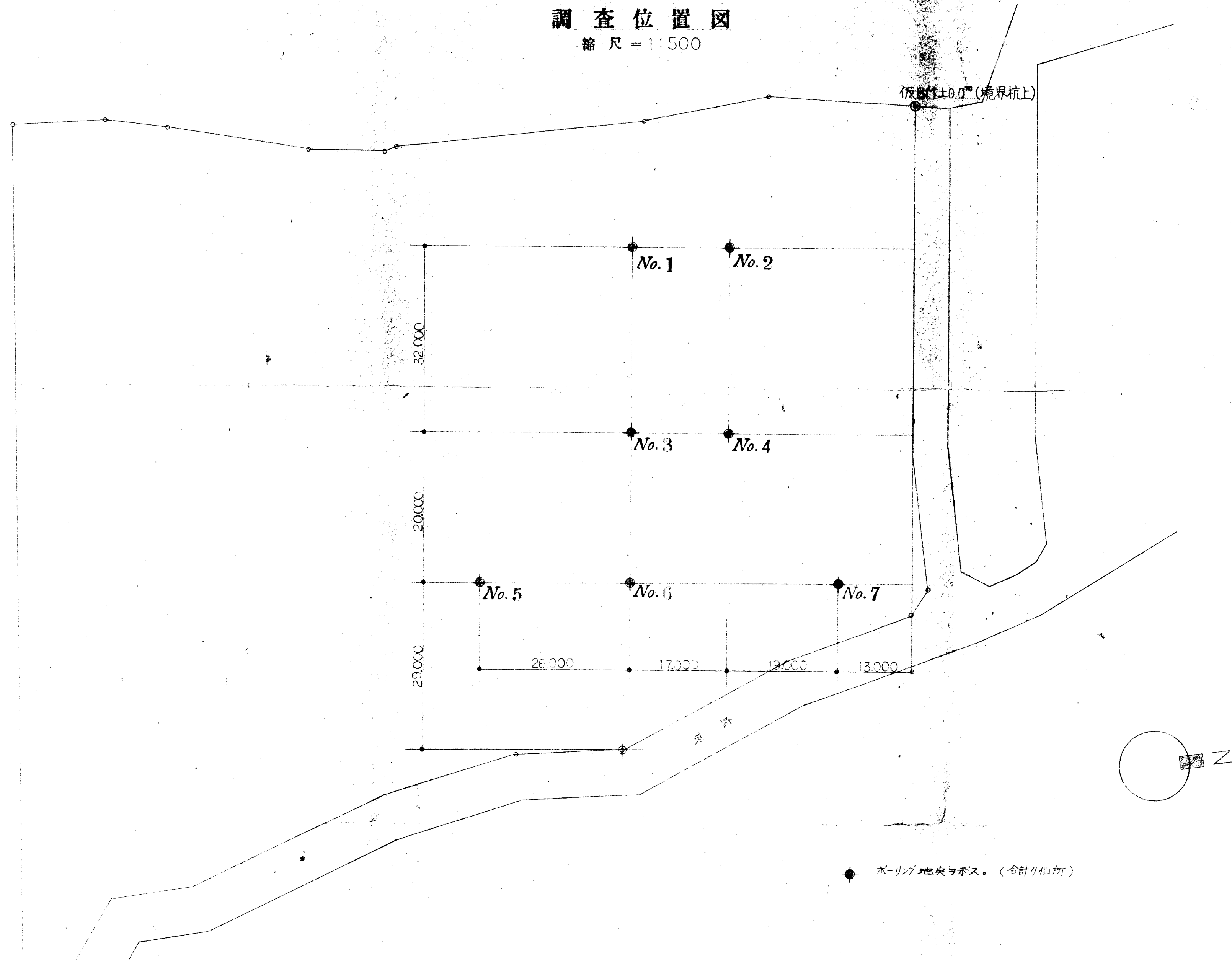


調査位置図

縮尺 = 1:500



土 質 柱 状 図

報 告 用 紙

調査名・調査地点 所田市立鶴岡小学校新設工事に伴う地質調査標

高 +0.29 m

調査年月日 51年 1月16日~51年 1月18日

ボーリング孔: No. 1

孔内水位 GL-3.00 m

標 尺 m	標 高 m	深 さ m	層 厚 m	現 場 観 察 記 録				標 準 貫 入 試 験										試 料 採 取						
				土質記号	土質名	色調	記 事	深 さ m	打撃 回数 貫入量 cm	10cmごとの 打 撃 回 数			N 値							試料番号	深さ m	採取方法		
										10 cm	20 cm	30 cm	0	10	20	30	40	50	60					
1					粘土 (埋土)	暗褐	粘土主体処々 ガレキ混入	1.00	6/30	2/10	2/10	2/10												
2	-1.41	1.70	1.70					1.30	30	10	10	10												
3					有機質ローム	暗褐	粘着力あり、少量の 砂混入	2.00	2/30	1/10		1/10												
4	-2.61	2.90	1.20					2.30	30	10	10	10												
5								3.00	12/30	2/10	6/10	4/10												
6								3.30	30	10	10	10												
7								4.00	30	10	10	10												
8								4.30	30	10	10	10												
9								5.00	32/30	11/10	10/10	12/10												
10								5.30	30	10	10	10												
11								6.00	28/30	8/10	10/10	10/10												
12								6.30	30	10	10	10												
13								7.00	50/25	15/10	21/10	14/5												
14								7.25	25	10	10	10												
15								8.00	50/27	10/10	28/10	12/7												
16								8.27	27	10	10	10												
17								9.00	25/30	6/10	13/10	16/10												
18								9.30	30	10	10	10												
19								10.00	50/20	19/10	31/10													
20								10.25	20	10	10	10												
21								11.00	34/30	8/10	12/10	14/10												
22								11.30	30	10	10	10												
23								12.00	39/30	10/10	13/10	16/10												
24								12.30	30	10	10	10												
25								13.00	50/25	15/10	25/10	10/5												
26								13.25	25	10	10	10												
27								14.00	50/27	15/10	25/10	10/7												
28								14.27	27	10	10	10												
29								15.00	50/25	10/10	21/10	19/5												
30								15.25	25	10	10	10												
31								16.00	50/30	13/10	14/10	23/10												
32	-16.01	16.30	13.40					16.27	30	10	10	10												
33																								
34																								
35																								
36																								
37																								
38																								
39																								
40																								
41																								
42																								
43																								
44																								
45																								
46																								
47																								
48																								
49																								
50																								
51																								
52																								
53																								
54																								
55																								
56																								
57																								
58																								
59																								
60																								
61																								
62																								
63																								
64																								
65																								
66																								
67																								
68																								
69																								
70																								
71																								
72																								
73																								
74																								

備 考:

試料採取方法の記号

- シンウォールサンプラー
○ 貫入試験用サンプラー

- デニソン型サンプラー
⊕ フォイルサンプラー
× その他

土質柱状図

報告用紙

調査名・調査地点 町田市立鶴間小学校新設工事に伴う地質調査

標高 +0.29 m

調査年月日 50年1月19日~51年1月20日

ボーリング孔: No. 2

孔内水位 GL-3.10 m

標尺 m	標高 m	深さ m	層厚 m	現場観察記録				標準貫入試験										試料採取																																																																																																																																																																																																																																																																																																																																																																																																																																																																																																																																																																																																																																																																																																																																																																																																																																																																																																																																																																																																																																																																																																																																																																																																																																																																																																																																						
				土質記号	土質名	色調	記事	深さ m	打撃回数 貫入量 cm	10cmごとの打撃回数			N 値							試料番号	深さ m	採取方法																																																																																																																																																																																																																																																																																																																																																																																																																																																																																																																																																																																																																																																																																																																																																																																																																																																																																																																																																																																																																																																																																																																																																																																																																																																																																																																																		
										10 cm	20 cm	30 cm	0	10	20	30	40	50	60																																																																																																																																																																																																																																																																																																																																																																																																																																																																																																																																																																																																																																																																																																																																																																																																																																																																																																																																																																																																																																																																																																																																																																																																																																																																																																																																					
1	-1.21	1.50	1.50		粘土 (埋土)	暗褐	コンクリート塊、礫 混入 粘土主体	1.00 1.30	5 30	2 10	1 10	2 10																																																																																																																																																																																																																																																																																																																																																																																																																																																																																																																																																																																																																																																																																																																																																																																																																																																																																																																																																																																																																																																																																																																																																																																																																																																																																																																																												
2					有機質粘土	暗褐	有機土少量の微砂 混入	2.00 2.30	6 30	2 10	2 10	2 10																																																																																																																																																																																																																																																																																																																																																																																																																																																																																																																																																																																																																																																																																																																																																																																																																																																																																																																																																																																																																																																																																																																																																																																																																																																																																																																																												</

備考:

試料採取方法の記号

● シンウォールサンプラー

○ 貫入試験用サンプラー

● デニソン型サンプラー

⊕ フォイルサンプラー

× その他

土 質 柱 状 図

報 告 用 紙

調査名・調査地点 所田市立鶴間小学校新設工事に伴う地質調査 標

高 +0.54 m

調査年月日 51年1月16日~51年1月18日

ボーリング孔: No 3

孔内水位 GL-4.90 m

標 尺 m	標 高 m	深 さ m	層 厚 m	現 場 観 察 記 録				標 準 貫 入 試 験										試 料 採 取				
				土質記号	土質名	色調	記事	深さ m	打撃 回数 貫入量 cm	10cmごとの 打 撃 回 数			N 値						試料番号	深さ m	採取方法	
										10 cm	20 cm	30 cm	0	10	20	30	40	50	60			
1	-0.06	0.60	0.60		盛土	暗褐	含水量少、瓦礫屑物等混り粘土主体の盛土	1.15	6	2	2	2										
2	-1.26	1.80	1.20		粘土	暗黄茶褐灰	含水量中、粘性やや強く少量の砂混入、色は多様、埋土と思われる	1.45	31	12	10	9										
3	-2.66	2.60	1.40		腐植土	暗褐灰	含水量やや多く粘性中腐植物多く混入	2.15	3	1	1	1										
3	-3.36	3.30	0.70		砂混り粘土	暗黄褐	含水量やや多く腐植物混入、全般に中砂混入	2.45	34	12	11	11										
4	-3.86	3.80	0.50		粘土混り中砂	暗黄褐	含水量中、全般に少量の粘土混る、 $\phi 2 \sim 5$ mmの小礫少量混る	3.15	5	1	1	3										
4								3.45	30	14	6	10										
5								4.15	38	11	13	14										
5								4.45	30	10	10	10										
6								5.15	41	12	15	14										
6								5.45	30	10	10	10										
7								6.15	40	13	16	11										
7								6.45	30	10	10	10										
8					砂 礫	暗黄茶褐	含水量少、全般に少量の粘土混る、礫径 $\phi 2 \sim 30$ mm、最大 $\phi 50 \sim 100$ mm以上、色は一定せず、8.00m附近、透水少量あり	7.15	37	11	12	14										
8								7.45	30	10	10	10										
9								8.15	38	13	12	13										
9								8.45	30	10	10	10										
10								9.15	41	12	13	16										
10								9.45	30	10	10	10										
11	-11.06	11.00	9.20					10.15	37	10	13	14										
11								10.45	30	10	10	10										
12								11.15	22	6	8	8										
12								11.45	30	10	10	10										
13	-12.86	12.80	1.80		粘土混り砂礫	暗黄茶褐	含水量中、全般に粘土混り、透水少量あり、礫30%、 $\phi 5 \sim 30$ mm、最大 $\phi 50$ mm	12.15	24	6	8	10										
13								12.45	30	10	10	10										
14								13.15	50	28	22											
14								13.32	17	10	7											
15								14.15	50	23	27											
15								14.34	19	10	9											
16					砂 礫	暗黄褐灰	含水量少、砂礫少量、粘土混有、礫60~70%、 $\phi 5 \sim 30$ mm、最大70mm	15.15	50	17	20	13										
16								15.37	24	10	10	4										
17	-16.44	16.38	2.58					16.15	50	19	21	10										
17								16.32	23	10	10	3										
18																						
19																						
20																						
21																						
22																						
23																						
24																						
25																						
26																						
27																						
28																						
29																						
30																						

備 考:

試料採取方法の記号

● シンウォールサンプラー

○ 貫入試験用サンプラー

● デニソン型サンプラー

⊕ フォイルサンプラー

× その他

土 質 柱 状 図

報 告 用 紙

調査名・調査地点 所田市立鶴間小学校新設工事に伴う地質調査

標 高 十 0.54 m

調査年月日 51年1月19日~51年1月24日

ボーリング孔: No. 4

孔内水位 GL-3.70 m

標 尺 m	標 高 m	深 さ m	層 厚 m	現 場 観 察 記 録				標 準 貫 入 試 験										試 料 採 取				
				土 質 記 号	土 質 名	色 調	記 事	深 さ m	打 撃 回 数 貫入量 cm	10cmごとの 打 撃 回 数			N 値						試料 番号	深さ m	採取 方法	
										10 cm	20 cm	30 cm	0	10	20	30	40	50				60
1	-1.56	1.60	1.60		粘 土 (埋 土)	暗 褐 灰	含水量中 粘性土主体 の埋土粘性 やや強く 粘土の小塊(固結)及び 少量の砂混入	1.15 1.48	5 33	2 14	1 7	2 12										
2	-2.16	2.70	1.10		ローム	茶 褐	含水量 やや多く 粘性 中 火山灰混入	2.15 2.47	3 32	1 15	1 10	1 7										
3	-3.06	3.60	0.90		粘土混り粗砂	暗茶褐	含水量 多く φ2~5mm の小礫混入 全般に 少量の粘土含有 非 常にゆるい	3.15 3.51	4 36	1 12	1 10	2 14										
4								4.15 4.45	28 30	7 10	9 10	12 10										
5								5.15 5.45	30 30	8 10	11 10	11 10										
6							含水量 やや少く 全般 に 少量の粘土含む	6.15 6.45	29 30	10 10	10 10	9 10										
7						暗黄茶褐	礫径φ5~30mm 最大φ80~100mm以上	7.15 7.45	50 30	18 10	17 10	15 10										
8							20?に5~10cm厚に 礫少ない砂層 採有	8.15 8.45	33 30	12 10	10 10	11 10										
9					砂 礫		12.00m 付近より 暗 茶褐色になり 含水量 やや多い	9.15 9.45	38 30	10 10	12 10	16 10										
10								10.15 10.45	35 30	11 10	12 10	12 10										
11						暗茶褐		11.15 11.45	38 30	12 10	12 10	14 10										
12								12.15 12.41	50 26	14 10	21 10	15 6										
13								13.15 13.30	50 15	32 10	18 5											
14								14.15 14.44	50 29	13 10	19 10	18 9										
15	-14.89	15.43	11.83					15.15 15.43	50 28	16 10	20 10	14 8										
16																						
17																						
18																						
19																						
20																						
21																						
22																						
23																						
24																						
25																						
26																						
27																						
28																						
29																						
30																						

備 考:

試料採取方法の記号

- シンウォールサンプラー
○ 貫入試験用サンプラー

- ◎ デニソン型サンプラー
⊕ フォイルサンプラー
× その他

土質柱状図

報告用紙

調査名・調査地点 町田市立鶴間小学校新設工事に伴う地質調査 標高 +0.56 m

調査年月日 51年1月16日～51年1月18日

ボーリング孔: No. 5 孔内水位 GL - 3.50 m

標尺 m	標高 m	深さ m	層厚 m	現場観察記録				標準貫入試験										試料採取						
				土質記号	土質名	色調	記事	深さ m	打撃回数 貫入量 cm	10cmごとの打撃回数			N 値						試料番号	深さ m	採取方法			
										10 cm	20 cm	30 cm	0	10	20	30	40	50				60		
1	-0.44	1.00	1.00	〰〰〰	盛土	黄褐	細砂、礫、ローム	1.15	3	1	1	1												
2	-1.84	2.40	1.40	▽▽▽	腐植土	暗褐	含水量少、密度小 若干の腐植物混る	1.49	34	1	1	1												
3				〰〰〰	砂質粘土	茶褐	火山砂多く混る	2.15	31	1	1	1												
4	-3.24	3.80	1.40	〰〰〰			含水量中位、砂分多 為粘性には乏しい	2.46	31	1	1	1												
5				〰〰〰	砂 礫	暗褐	礫径φ2~35mm 内外の丸礫である 含水量中へ大 処々10~25cm内外 の砂及び粘土の層 を挟む 砂の粒子は不揃い 礫の混る量は程度 多くない	3.15	32	1	1	1												
6				〰〰〰				4.15	19	5	7	6												
7				〰〰〰				4.45	30	10	10	10												
8				〰〰〰				5.15	23	7	7	9												
9				〰〰〰				5.45	30	10	10	10												
10				〰〰〰				6.15	41	11	14	16												
11				〰〰〰				6.45	30	10	10	10												
12				〰〰〰				7.15	35	10	12	13												
13				〰〰〰				7.45	30	10	10	10												
14				〰〰〰				8.15	39	12	13	14												
15				〰〰〰	8.45	30	10	10	10															
16				〰〰〰	9.15	38	11	13	14															
17				〰〰〰	9.45	30	10	10	10															
18				〰〰〰	10.15	41	12	14	15															
19				〰〰〰	10.45	30	10	10	10															
20				〰〰〰	11.15	44	13	15	16															
21				〰〰〰	11.45	30	10	10	10															
22				〰〰〰	12.15	40	11	14	15															
23				〰〰〰	12.45	30	10	10	10															
24				〰〰〰	13.15	50	20	24	6															
25				〰〰〰	13.45	22	10	10	2															
26				〰〰〰	14.15	50	21	26	3															
27				〰〰〰	14.45	21	10	10	1															
28				〰〰〰	15.15	50	17	20	13															
29				〰〰〰	15.39	24	10	10	4															
30	-15.85	16.41	12.61	〰〰〰	16.15	50	16	19	15															
31				〰〰〰	16.41	26	10	10	6															

備考:

試料採取方法の記号

● シンウォールサンプラー

○ 貫入試験用サンプラー

● デニソン型サンプラー

⊕ フォイルサンプラー

× その他

土質柱状図

報告用紙

調査名・調査地点 町田市立鶴間小学校新設工事に伴う地質調査 標

高 +0.59 m

調査年月日 50年1月20日~50年1月21日

ボーリング孔: No. 6

孔内水位 GL-2.90 m

標尺 m	標高 m	深さ m	層厚 m	現場観察記録				標準貫入試験										試料採取						
				土質記号	土質名	色調	記事	深さ m	打撃回数 貫入量 cm	10cmごとの打撃回数			N 値							試料番号	深さ m	採取方法		
										10cm	20cm	30cm	0	10	20	30	40	50	60					
1	-0.51	1.10	1.10	〰〰〰〰	盛土	黄褐	小礫細砂ローム	1.15 1.48	3 33	1 12	1 11	1 10	0											
2	-1.61	2.20	1.10	▽▽▽▽	腐植土	暗褐	含水量中〜少 密度小さい	2.15 2.45	3 30	1 11	1 9	1 10	0											
3				〰〰〰〰	砂質粘土	茶褐	含水量中位 火山砂多く混る 砂分多、粘性あるが 弱い	3.15 3.47	6 32	2 11	2 11	2 10	0											
4	-3.11	3.70	1.5	〇〇〇〇				4.15 4.45	20 30	6 10	7 10	7 10	0											
5				〇〇〇〇				5.15 5.45	28 30	8 10	9 10	11 10	0											
6				〇〇〇〇				6.15 6.45	37 30	11 10	12 10	14 10	0											
7				〇〇〇〇			礫径φ2〜40mm/m 内外の丸礫がある 含水量中〜多	7.15 7.45	40 30	12 10	13 10	15 10	0											
8				〇〇〇〇			処々に玉石混り	8.15 8.45	36 30	11 10	12 10	13 10	0											
9				〇〇〇〇	砂礫	茶褐	処々は砂の層(20cm 程度)をはさま 6.00m附近まで"礫 混り砂"程度	9.15 9.45	32 30	9 10	11 10	12 10	0											
10				〇〇〇〇				10.15 10.45	45 30	14 10	15 10	16 10	0											
11				〇〇〇〇				11.15 11.47	50 22	21 10	24 10	5 2	0											
12				〇〇〇〇				12.15 12.43	50 28	16 10	18 10	16 8	0											
13				〇〇〇〇				13.15 13.50	50 25	18 10	18 10	14 5	0											
14	-10.8	14.39	10.69	〇〇〇〇				14.15 14.39	50 24	20 10	18 10	12 4	0											
15																								
16																								
17																								
18																								
19																								
20																								
21																								
22																								
23																								
24																								
25																								
26																								
27																								
28																								
29																								
30																								

備考:

試料採取方法の記号

- シンウォールサンプラー
- 貫入試験用サンプラー

- デニソン型サンプラー
- ⊕ フォイルサンプラー
- × その他

土 質 柱 状 図

報 告 用 紙

調査名・調査地点 所田市立鶴岡小学校新設工事に伴う地質調査 標

高 +0.80 m

調査年月日 51年1月22日~51年1月24日

ボーリング孔: No. 7

孔内水位 GL-3.20 m

標 尺 m	標 高 m	深 さ m	層 厚 m	現 場 観 察 記 録				標 準 貫 入 試 験										試 料 採 取					
				土 質 記 号	土 質 名	色 調	記 事	深 さ m	打 撃 回 数 貫入量 cm	10cmごとの 打 撃 回 数			N 値							試料番号	深さ m	採取方法	
										10 cm	20 cm	30 cm	0	10	20	30	40	50	60				
1					粘 土 (埋 土)	暗 褐	サレキ混入	1.00 1.30	4 30	1 10	2 10	1 10											
2	-0.9	1.70	1.70		ローム	暗 褐	黒褐ローム (70ボ7)	2.00 2.35	6 35	2 10	2 12	2 13											
3	-2.1	2.90	1.20		粘土質砂	暗 褐	自壊粘土質砂あり	3.00 3.33	2 33	1 20		1 13											
4	-2.5	3.30	0.40					4.00 4.30	26 30	7 10	14 10	5 10											
5								5.00 5.30	28 30	8 10	10 10	10 10											
6								6.00 6.30	31 30	7 10	11 10	13 10											
7							礫径φ3~4mm/m 最大φ6~7mm/m 全体的に粘土少量 斑々にばさむ	7.00 7.30	35 30	9 10	10 10	16 10											
8							1270mm~全体的に 礫多し 礫径φ4~ 6mm/mに礫60% 混入	8.00 8.30	42 30	13 10	14 10	15 10											
9					砂 礫	褐 灰		9.00 9.25	50 25	17 10	20 10	12 5											
10								10.00 10.27	50 27	16 10	19 10	15 10											
11								11.00 11.30	47 30	12 10	15 10	20 10											
12								12.00 12.30	32 30	10 10	18 10	12 10											
13								13.00 13.20	50 20	21 10	28 10												
14								14.00 14.24	50 24	13 10	20 10	15 4											
15								15.00 15.20	50 20	18 10	22 10												
16	-7.5	16.10	12.80					16.00 16.10	50 10	50 10													
17																							
18																							
19																							
20																							
21																							
22																							
23																							
24																							
25																							
26																							
27																							
28																							
29																							
30																							

備 考:

試料採取方法の記号

- シンウォールサンプラー
- 貫入試験用サンプラー

- デニソン型サンプラー
- ⊕ フォイルサンプラー
- × その他

(註) 1. 試料採取方法の記号 (記号の右の数字は試料番号)
○-1 乱さない試料
○-2 貫入試験機による試料
●-3 コア試料
2. 試料採取深度と回収比
3.20-3.70は試料採取深度 (m)
45/50 は回収比 45/50
(50cm: 貫入深さ, 45cm: 試料長さ)

第 2 号孔 ボーリング柱状図

調査件名	(仮称)町田市立木曽小学校他一校プール築造に伴う 地質調査委託(鶴間小学校)			施主	町田市教育委員会		
調査地点	東京都町田市鶴間字12-1083						
調査年月日	自 52年1月31日 ~ 至 52年2月1日						
標高	BM. +0.435 m	孔内水位 自然水位	GL. -3.80 m			孔径	100 ~ 65 mm

標 尺 m	標 高 m	深 度 m	層 厚 m	記 号	色 調	土 質 名	観 察	標準貫入試験					試料			
								深度 m	N 値 回/cm	10cm毎の 打撃回数			N 値	採取 方法	採取 深度 m	
										10 cm	20 cm	30 cm	0 10 20 30 40 50			
BM. +0.435 0.00																
							ローム主体 含水中 草根混入 φ40~60% 礫混入	1.15 1.25	2/30		1	1				
								2.15 2.25	3/31		1	1	1			
-2.565	3.00	3.00				暗茶褐盛土	含水中 φ30~50% 礫混入	2.15 2.25	3/30		1	2	20	10		
-3.265	3.80	0.80				暗茶褐礫混入、ローム		2.15 2.25	32/30	10	12	10				
							含水 小~中 粘土、薄層 挟み φ20~30% の礫多し 所々 70~80% の礫存在	2.15 2.25	28/30	8	10	10				
								2.15 2.25	24/30	8	8	8				
-6.565	7.00	3.20				暗茶褐粘土混入、砂礫		2.15 2.25	29/30	8	9	12				
							含水 中~大 φ30~40% の礫多し 若干 粘土分混入	2.15 2.25	38/30	11	12	12				
								2.15 2.25	50/29	14	12	12				
								10.15 10.25	50/28	18	15	14				
								11.15 11.25	50/30	19	17	12				
								12.15 12.19	50/9	50						
-12.065	12.50	5.50				暗茶褐砂礫		12.15 12.22	50/27	14	12	12				
							含水 小 φ10~20% の礫多し 所々 100% 前後の礫存在 不規則に粘土、薄層と挟み	12.15 12.21	50/26	12	12	12				
								15.15 15.25	48/30	12	15	21				
-15.965	16.40	3.90				暗茶褐粘土混入、砂礫		16.15 16.20	50/25	20	12	12				

調査地点位置図

S = 1:300

町田市立鶴間小学校

TBM=0.00

BORING NO. 3
+0.79

BORING NO. 2
+1.10

BORING NO. 4
+0.81

体育館

BORING NO. 1
+0.81

● NO. 2 (前回調査 S.51.2)
+0.29

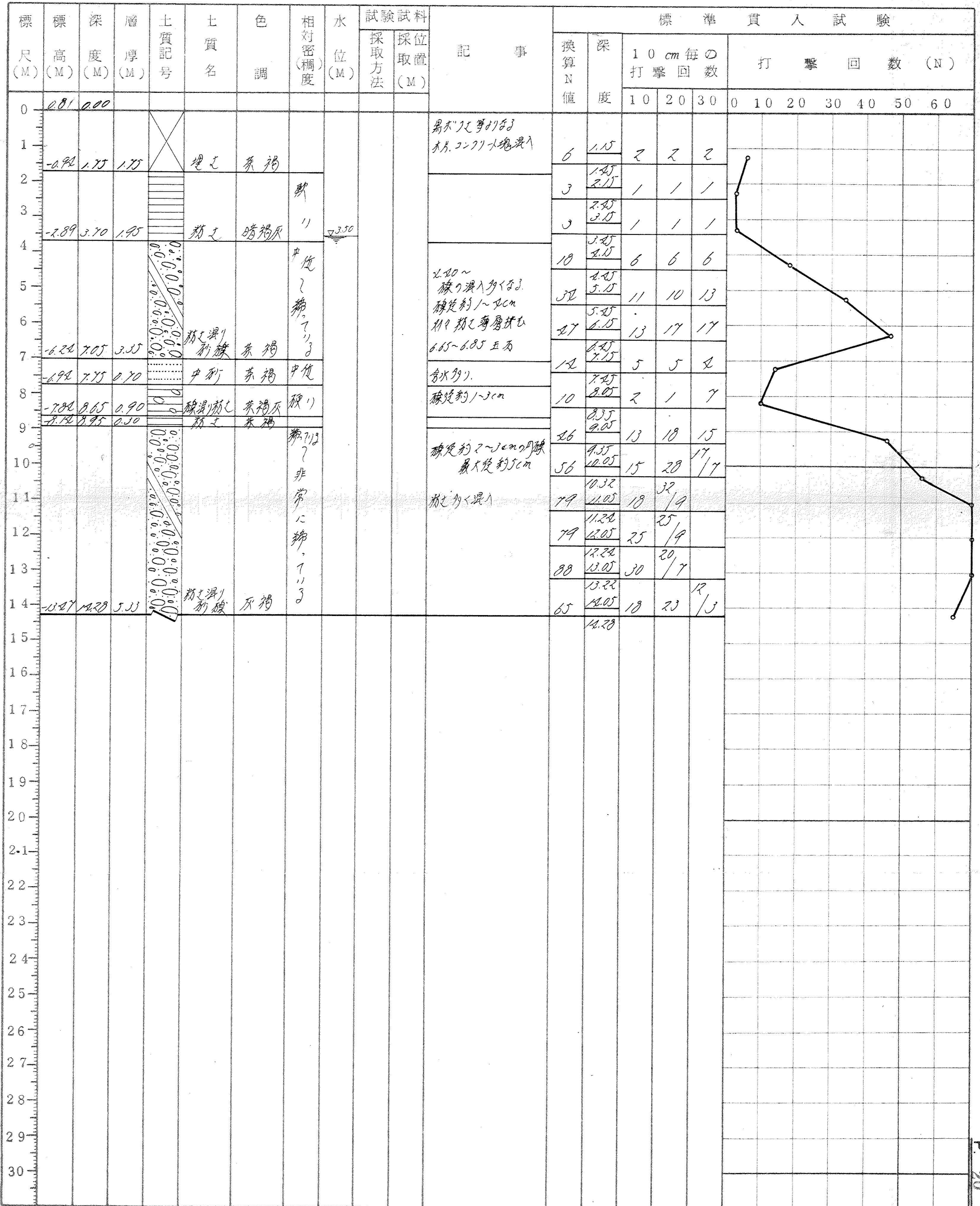
校舎(既存)

土質柱状断面図

件名	町田市立木曽小学校他2校体育館新設工事に伴う地質調査委託(鶴間小)		
調査場所	町田市鶴間1083地内	16	1孔
	試験深度	12 M 28	着手 5月19日
	試験孔径	66 M.M.	完成 5月20日

調査番号	52-177
------	--------

試料採取方法の記号
(記号右の数字は試料番号)
○1-1 乱さない試料
●1-2 貫入試験による試料
●1-3 コア-試料



土質柱状断面図

件 名	町田市立木曾小学校他2校体育館新設工事に伴う地質調査委託(鶴間小)			
調査場所	町田市鶴間1083地内			16 8 孔
	試錐深度	10 M 22	着手	5月21日
	試錐孔径	66 M.M.	完成	5月21日

(記号右の数字は試料番号)

●1 - 2 貫入試験による計

Figure 1

調査番号	52-177

[illegible]

土質柱状断面図

件名	町田市立木曾小学校他2校体育館新設工事に伴う地質調査委託(鶴間小)			
調査場所	町田市鶴間1083地内			16号孔
	試験深度	13M 24	着手	5月22日
	試験孔径	66 M.M.	完成	5月24日

試験採取方法の記号 (記号右の数字は試料番号)	
○1-1	乱さない試料
◎1-2	貫入試験による試料
●1-3	コアー試料
調査番号	52-177

標尺 (M)	標高 (M)	深度 (M)	層厚 (M)	土質記号	土質名	色調	相対密(稠)度	水位 (M)	試験試料		記事	標準貫入試験																																																																																																																																																																																																																																																																																																																																																																																																																																																																																																																																																																																																																																																																																																																																																																																																																																																																																																																																																																																																																																																																																																																																																																																																																																																																																																																																																																																																																																																																																																																																																																																																																																
									採取方法	採取位置 (M)		換算 N 値	深 度	10 cm 毎の 打撃回数			打撃回数 (N)																																																																																																																																																																																																																																																																																																																																																																																																																																																																																																																																																																																																																																																																																																																																																																																																																																																																																																																																																																																																																																																																																																																																																																																																																																																																																																																																																																																																																																																																																																																																																																																																																											
														10	20	30	0	10	20	30	40	50	60																																																																																																																																																																																																																																																																																																																																																																																																																																																																																																																																																																																																																																																																																																																																																																																																																																																																																																																																																																																																																																																																																																																																																																																																																																																																																																																																																																																																																																																																																																																																																																																																																					
0	0.79	0.00																																																																																																																																																																																																																																																																																																																																																																																																																																																																																																																																																																																																																																																																																																																																																																																																																																																																																																																																																																																																																																																																																																																																																																																																																																																																																																																																																																																																																																																																																																																																																																																																																																										

土質柱狀断面図

件 名	町田市立木曾小学校他2校体育館新設工事に伴う地質調査委託(鶴間小)			
調査場所	町田市鶴間1083地内			16 号 孔
	試錐深度	11 M 3/4	着 手	5 月 25 日
	試錐孔径	66 M.M.	完 成	5 月 26 日

● 1-3 工丁 - 試料

調查番号 52 — 177

[illegible]