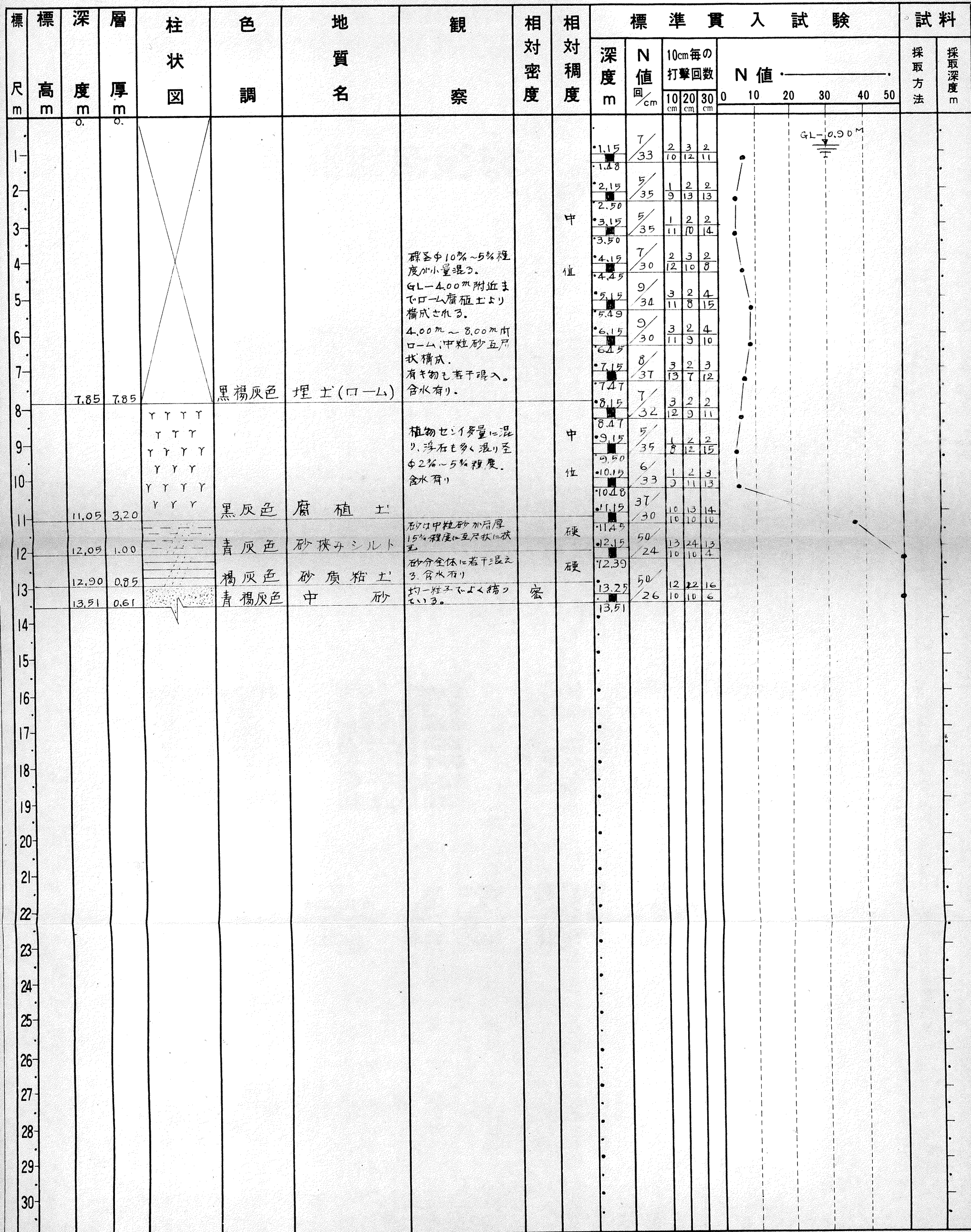
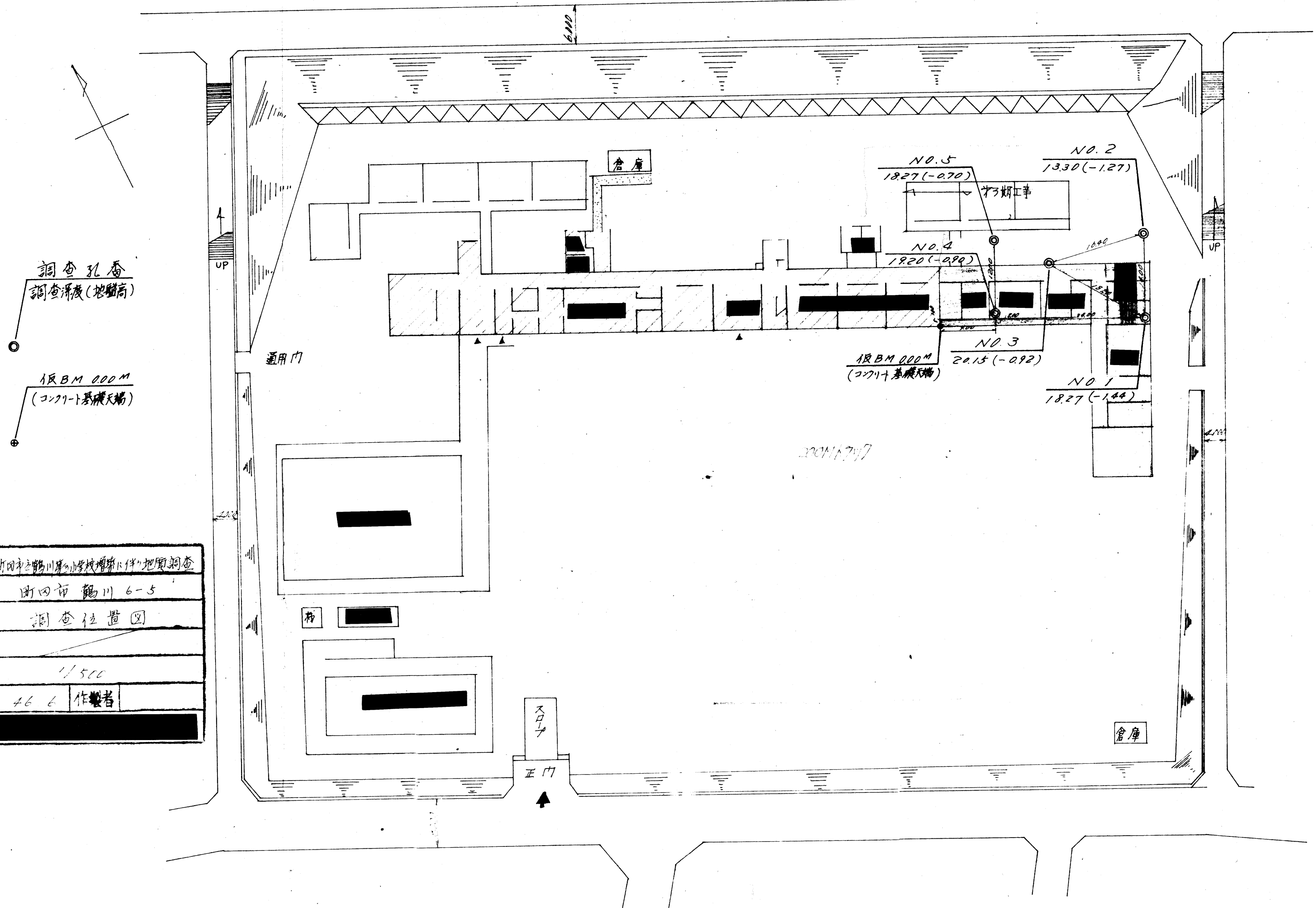


図名	縮尺	工事内容	工事場所
調査位置図	1/500	町田市立鶴川小学校プール予定地調査	東京都町田市鶴川6丁目5番地



調査位置図 $\frac{1}{500}$

鶴川小3小学校



件名	町田市鶴川小3小学校増築に伴う地盤調査		
場所	町田市鶴川 6-5		
図面名	調査位置図		
図面番号			
縮尺	1/500		
作成年月	46.6	作成者	

地質柱状図

調査件名 所田市立鶴川第三小学校増築に伴う地質調査

No. 1

標高 - 1.44

孔内水位 5.40^M

調査期間

昭和46年5月12日より
昭和46年5月13日まで

- 試料番号)
○-1 乱さない試料
◎-2 貫入試験機による試料
●-3 コア試料

2. 試料採取深度と回収比

3.20-3.70は試料採取深度 (m)
45 は回収比 (50cm:貫入深さ,
50 45cm:試料長さ)

3.20
45
50
3.70

標高 m	深度 m	層厚 m	孔内水位 m	柱状図	色調	地質名	観察	コンシステンシー	標準貫入試験										試料			
									深度 m	N 値 回cm	10cm毎の 打撃回数			N 値						採取方法	採取深度 m	
											12 cm	20 cm	30 cm	0	10	20	30	40	50			
-1.24							軟かい、 含水中位、 透水あり、 粘土、砂、ローム 腐植土等の混入 有す物、腐植物混入	ゆるい	1.00	5	1/7	2/12	2/11									
									2.00	5	1/6	2/12	2/12									
									3.00	5	1/7	2/11	2/12									
-5.09	3.65	3.65			褐灰	盛土			4.00	3	1/1	1/1	1/1									
							軟かい、 含水中位、 有す物、腐植物混入	軟かい	5.00	3/36	1/13	1/13	1/13									
-6.24	4.80	1.15	5.90		黒灰	腐植土	軟かく含水中位、 少量の浮石混入	軟かい	6.00	2	1/6	1/4	1/4									
									7.00	2	1/7	1/13	1/13									
-8.04	6.60	1.80			茶褐	ローム	非常に軟かい、 少量の粘土混入 含水分	軟かい	8.00	3/32	1/12	1/1	1/1									
							少量の浮石混入		9.00	13	3	3	7									
-9.94	8.50	1.90			褐色	ローム	含水中位、 粘土分40%位、 雲母混入する	中位	10.00	32	9	11	12									
									11.00	35	11	12	12									
-11.14	9.70	1.20			緑灰	粘土混り 細砂	含水中位、 9.70~9.82M 砂礫挟む、 少量の雲母混入 全体的に 少量の粘土分含む	密な	12.00	36	11	12	13									
									13.00	13	3	3	7									
-14.41	12.97	3.27			茶褐	細砂	含水分、 12.97~12.25M 14.50M~14.70M 砂混り粘土挟む、 処々に砂混り粘土 挟む、 少量の雲母混入	中位	14.00	19	6	6	7									
									15.00	21	6	7	8									
-17.39	15.95	2.98			褐色	粘土混り 細砂	含水中位、 処々砂混り粘土 挟む、 砂礫になり固結状 となる、雲母混入	非常に密な	16.00	50/16	26/6											
									17.00	50/24	17/21	12/4										
-19.71	18.27	2.32			灰褐	細砂			18.00	50/27	14/18	17/7										

地質柱状図

- 1 乱さない試料
◎-2 貫入試験機による試料
●-3 コア試料
2. 試料採取深度と回収比
3.20-3.70は試料採取深度 (m)
45 は回収比 (50cm:貫入深さ,
50 45cm:試料長さ)

調査件名 所田市立鶴川第3小学校増築に伴う地質調査

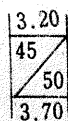
No. 2

標高 -1.27

孔内水位 5.307

調査期間

昭和46年5月14日より
昭和46年5月14日まで



標 尺 m	標 高 m	深 度 m	層 厚 m	孔 内 水 位 m	柱 状 図	色 調	地 質 名	観 察	コ ン シ ス テ ン シ	標準貫入試験										試料		
										深度 m	N 値 回cm	10cm毎の 打撃回数			N 値						採取 方法	採取 深度 m
												12 cm	20 cm	30 cm	0	10	20	30	40	50		

1								含水中位. 砂粘土,ローム. 石等の盛土. 有干物混入	ゆる ろ い	1.00 30	5	1	2	2									
2	-3.32	2.05	2.05			褐色	盛土			2.00 30	6/32	2/11	2/11	2									
3								軟かい 含水中位. 少量の浮石混入	中 位	3.00 30	4	1/2	1/7	2/15									
4										4.00 30	5/33	1/8	2/13	2/12									
5	-6.22	4.95	2.90	5.30 ▽ =		茶褐色	ローム			5.00 30	3/34	1/12	1/12	1									
6								非常に軟かい. (疑反質粘土) 含水や多い 粘土質で浮石 混入 色調の変化有り. (茶褐色)	軟 か い	6.00 30	2	1/15	1/15										
7										7.00 30	3	1	1	1									
8	-9.62	8.35	3.40			褐色	ローム			8.00 30	4	1	1	2									
9	-10.92	9.65	1.30			緑灰色	粘土混り 細砂	含水中位. 上部粘土混入 下部になりなくなり 雲母混入	中 位	9.00 30	17	5	6	6									
10								含水中位(山砂) 少量の雲母混入 9.657~9.857 砂礫状 色調の変化少量 有り(茶褐色)	密 な い 非 常 に 密 な い	10.00 30	41	11	14	16									
11										11.00 28	50/28	15	20	18									(53.6)
12										12.00 29	50/29	14	19	19									(51.7)
13	-14.57	13.30	3.65			褐色	細砂			13.00 30	51	14	20	17									
14																							
15																							
16																							
17																							
18																							
19																							
20																							
21																							
22																							
23																							
24																							
25																							
26																							
27																							
28																							
29																							
30																							

地質柱状図

調査件名

所田市鶴川第3小学校増築に伴う地質調査

No. 3

標高 - 0.92

孔内水位

5.70^m

調査期間

昭和46年5月15日より
昭和46年5月17日まで

- 1 乱さない試料
◎-2 貫入試験機による試料
●-3 コア試料

2. 試料採取深度と回収比

3. 20-3.70は試料採取深度 (m)

45 は回収比 (50cm:貫入深さ,
50 45cm:試料長さ)

3.20
45
50
3.70

標高 m	深度 m	層厚 m	孔内水位 m	柱状図	色調	地質名	観察	コンシステンシー	標準貫入試験						試料	
									深度 m	N 値 回cm	10cm毎の 打撃回数			N 値	採取方法	採取深度 m
											12 cm	20 cm	30 cm	0 10 20 30 40 50		
1							含水中位		1.00 32	6/32	2/12	2/2				
2							ローム、砂、粘土 石等の盛土で 有干物多量に混 入する	中	2.00 30	7	2	2	3			
3									3.00 30	6	2	2	2			
4	-5.52	4.60	4.60		暗褐色	盛土			4.00 30	7	2	2	3			
5				5.70 ▽ ≡			粘土質、非常に 軟かい、含水分大 浮石混入	非常に 軟かい	5.00 35	2/35	1/20	1/15				
6					暗褐色	ローム	粘性中位		6.00 30	2	1/16	1/14				
7	-7.62	6.70	2.10		茶褐色 淡褐色 緑灰色	砂混り 粘土	含水中位 砂分10%程度 粘性度小~中	中	7.00 30	5	1	2	2			
8									8.00 34	5/34	2/12	2/12				
9	-9.82	8.90	2.20				含水中位 少量の雲母混入	中	9.00 30	10	3	3	4			
10	-10.97	10.05	1.15		緑灰色 褐色	粘土混り 細砂	粘土分40%位 含水分大、粘土質	中	10.00 30	17	5	6	6			
11	-11.22	10.30	0.25				含水分大、多量 粘土、砂混り、 砂分10~15%位 砂混り粘土を フィルム状に挟む 少量の雲母混入	中	11.00 30	22	7	7	8			
12									12.00 30	25	8	8	9			
13									13.00 30	17	5	6	6			
14							色調の変化 少量有り	位	14.00 30	27	8	9	10			
15	-15.87	14.95	4.65		灰褐色	粘土混り 細砂			15.00 30	37	11	12	14			
16							含水分大~中位	密な	16.00 30	40	14	12	14			
17							処々砂質粘土 50%位混入	非常に 密な	17.00 30	43	14	14	15			
18	-19.17	18.25	3.30		灰褐色				18.00 30	52	17	17	18			
19	-19.77	18.85	0.60		暗青色		砂は固結状の 所もある		19.00 21	50/21	21	26	3/1			(71.9)0
20	-21.07	20.15	1.30		灰褐色	細砂			20.00 15	50/15	23/27	1/5				(100.0)0
21																
22																
23																
24																
25																
26																
27																
28																
29																
30																

地質柱状図

調査件名 町田市立鶴川第3小学校増築に伴う地質調査

No. 4

標高 - 990

孔内水位 4.60m

調査期間

昭和46年6月10日より
昭和46年6月11日まで

- 1 乱さない試料
◎-2 貫入試験機による試料
●-3 コア試料
2. 試料採取深度と回収比
3.20-3.70は試料採取深度 (m)
45 は回収比 (50cm:貫入深さ,
50 45cm:試料長さ)

3.20
45
50
3.70

標 尺 m	標 高 m	深 度 m	層 厚 m	孔内 水位 m	柱 状 図	色 調	地 質 名	観 察	コン シ ス テ ン シー	標準貫入試験										試料			
										深度 m	N 値 回cm	10cm毎の 打撃回数			N 値	採取 方法	採取 深度 m						
												12 cm	20 cm	30 cm									
															0	10	20	30	40	50			
1	-6.90							ロームが主で 粘土及び砂礫 等に依る 透水有り。 含水大。 下部 植物根混入	非 常 に ゆ る い	4.00 37	6/37	2	2	2									
2										5.00 30	4	2	1	1									
3										6.00 30	7	2	2	3									
4										7.00 30	4	1	1	2									
5				4.60 ▽ =			茶褐 盛土			8.00 32	4	1	1	2									
6	-6.60	5.70	5.70				暗褐 粘土質ローム	含水大 腐植物混入	軟 か い	9.00 30	4	1	1	2									
7	-7.30	6.40	0.70					含水大。 粘着強い。 処々に腐植物 混入	軟 か い 非 常 に 軟 か い	10.00 33	3	1	1	1									
8								下部 砂質を含む		11.00 30	3	1	1	1									
9							暗茶褐 粘土			12.00 30	3	1	1	1									
10	-11.60	10.70	4.30				茶褐 砂混り粘土	粘土3~5cm 挟む	中 位	13.00 30	8	4	2	2									
11							黄褐 粘土混り 細砂	粘土と細砂の 互層、雲母片 有、植物混入	ゆ る い	14.00 30	7	2	2	3									
12	-13.40	12.50	1.80					含水中~少 上部固結した 粘土を3~5cm 挟む	中 位 密 な り	15.00 30	12	3	3	6									
13								17.00~19.00m 少量の小礫混入 少量の雲母混入 良く締って113	中 位 密 な り 非 常 に 密 な り	16.00 30	33	6	10	17									
14	-14.90	14.00	1.50							17.00 29	50	29	12	15	9								(51.7)
15										18.00 25	50	25	18	14	5								(60.0)
16										19.00 20	50	20	19	31									(75.0)
17	-20.10	19.20	3.20			黄褐	細砂																
18																							
19																							
20																							
21																							
22																							
23																							
24																							
25																							
26																							
27																							
28																							
29																							
30																							

地質柱状図

調査件名 新潟市立鶴川第3小学校増築に伴う地質調査

No. 5

標高 -0.70

孔内水位 5.90 M

調査期間

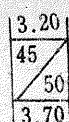
昭和46年6月11日より
昭和46年6月13日まで

- 1 乱さない試料
- 2 貫入試験機による試料
- 3 コア試料

2. 試料採取深度と回収比

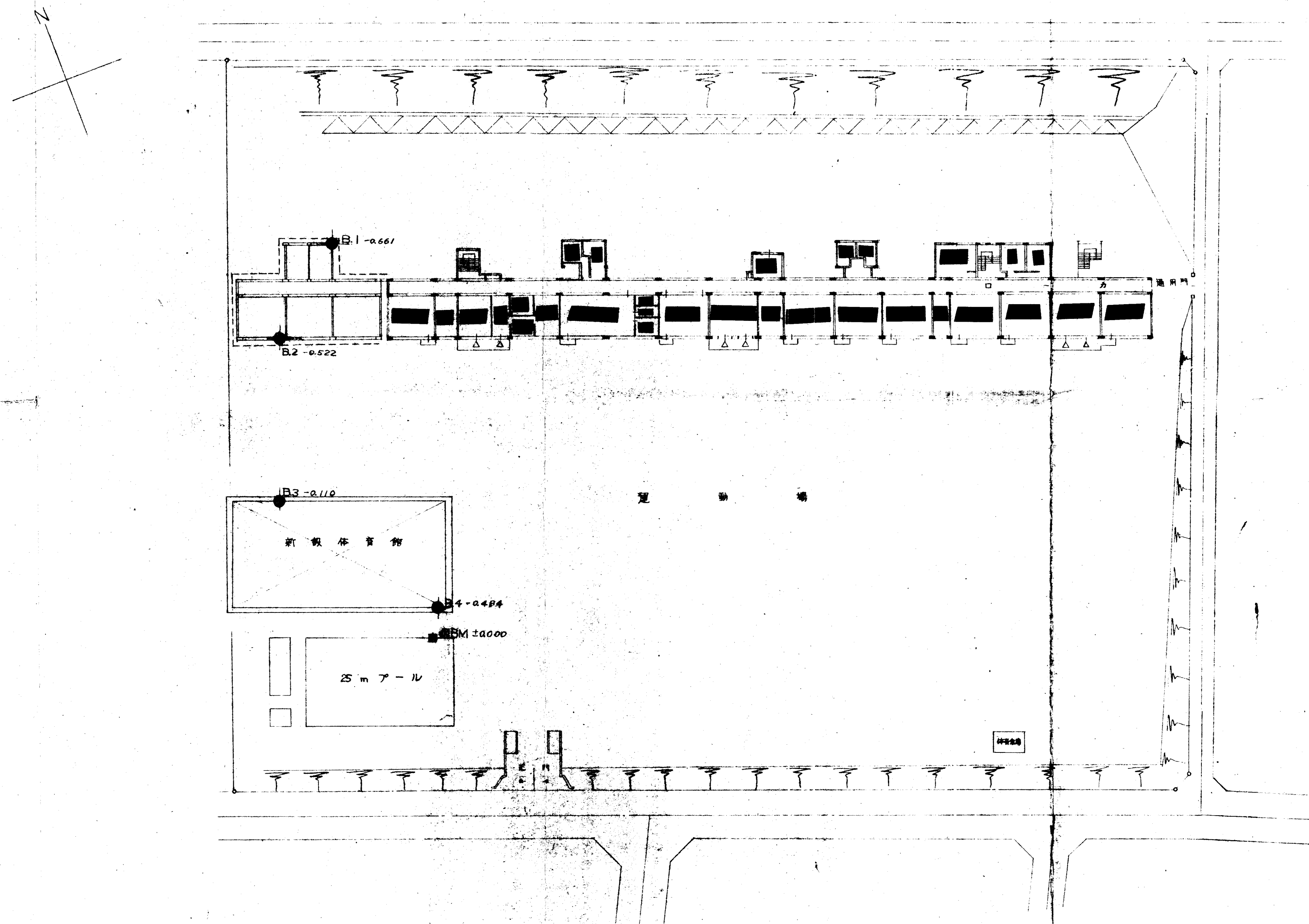
3.20-3.70は試料採取深度 (m)

45 は回収比 (50cm:貫入深さ,
50 45cm:試料長さ)



標尺 m	標高 m	深度 m	層厚 m	孔内水位 m	柱状図	色調	地質名	観察	コンシステンシー	標準貫入試験										試料		
										深度 m	N 値 回cm	10cm毎の 打撃回数			N 値						採取方法	採取深度 m
												12 cm	20 cm	30 cm	0	10	20	30	40	50		
1	-0.70							ロームが主で 礫及び粘土、 砂等混る。	非常にゆるい	1.00 30	4	1	1	2								
2										2.00 30	3	1	1	1								
3								全透水する。		3.00 30	6	2	2	2								
4									ゆるい	4.00 30	3	1	1	1								
5								下部 木片及び 植物根混入		5.00 30	4	1	1	2								
6										6.00 30	4	1	2	1								
7	-7.60	6.90	6.90			茶褐	盛土	含木大 粘性強い 腐植物混入	中位	7.00 30	4	1	1	2								
8	-8.90	8.20	1.30			暗灰	粘土	砂質を含ま 含木大	強	8.00 30	5	2	2	1								
9								下部 砂分多い	強 軟	9.00 30	3	1	1	1								
10	-10.90	10.20	2.00			茶褐	粘土		軟	10.00 30	8	2	3	3								
11								上部 粘土質である。	ゆるい	11.00 30	19	5	6	8								
12								少量の雲母混入	中位	12.00 30	19	5	6	8								
13								含水中~少		13.00 30	27	6	9	12								
14	-15.00	14.30	4.10			黄褐	粘土混り 細砂		密なり	14.00 30	32	8	9	15								
15								全体的に 粘土を2~3mm 挟む。	密なり	15.00 30	32	9	10	13								
16									非常に密なり	16.00 21	50	21	19	26	5							(71.9)
17								16.00m附近より 良く締まっている。		17.00 25	50	25	18	20	12							(60.0)
18	-18.97	18.27	3.97			黄褐	細砂			18.00 27	50	27	19	20	11							(55.6)
19																						
20																						
21																						
22																						
23																						
24																						
25																						
26																						
27																						
28																						
29																						
30																						

町田市立鶴川第三小学校調査位置図 1/500



凶伙杜貝地

(注) 試料採取方法の記号(記号の右の数字は試料番号)

●—3 コ丁—試料

[illegible][illegible]

- 1 乱さない試料
- ◎-2 貫入試験器による試料
- 3 コア試料

調査件名 町田市鶴川第三小学校

孔番 No. B.2 標高 -0.522m

調査場所 町田市鶴川 6-5

地下(孔内)水位 GL. -7.8

調査年月日 1973年7月2日~7月3日

標尺	標高	深さ	層厚	土質記号	土質名	色	摘要	相対密度	相対稠度	試料			標準貫入試験							
										標本試料	採取方法	採取深さ	深さ	N 値	10cm毎の打撃回数					
															10	20	30	N 値		
m	m	m	m								m	回/cm	回	回	回	10	20	30	40	50
0	0.5	0.0			地表土	暗褐色	赤土・盛土													
1	1.95	1.45	1.45							1		1.15	5/32	2/2	1	2				
2												1.47								
3					赤土	褐色	下部 褐灰色を呈す			2		2.15	3/31	1/11	1	1				
4												2.46								
5	5.4	4.9	3.45									3.15	2/31		1/6	1/5				
6					砂質ローム	黄灰色	少量の腐植物まじり			3		3.46								
7	7.55	7.05	2.15									4.15	2/31		1/5	1/6				
8	8.3	7.8			砂質ローム	暗緑灰色	少量の腐植物まじり					4.46								
9	8.95	8.45	1.4							4		5.15	13/30	3	4	6				
10	9.8	9.3	0.85		細砂	暗緑灰色	少量の腐植物まじり					5.45								
11	10.05	9.55	0.25		砂レキ	暗緑灰色	粒径 5~15mm の小レキ			5		6.15	14/30	4	6	6				
12												6.45								
13	13.6	13.1	3.55		細砂	黄褐色	ほとんど厚さ 5~10cm の固結ロームがばらまれている。雲母片まじり			6		7.15	3/32	1/2	1	1				
14	14.5	14.0	0.9		砂質ローム	黄灰色	微粒砂、小レキまじり					7.47								
15	15.65	15.15	1.15		細砂	黄灰色	固結状					8.15	5/33	1	1	3/3				
16	16.1	15.6	0.45		砂レキ	褐色	径 5mm 以下の小レキ					8.48								
17	16.9	16.4	0.8		細砂	黄灰色	固結状			10		9.15	13/30	3	6	4				
18	18.88	18.38	1.98				ほとんど薄く固結ロームがばらまれている。深さ 18m から黄灰色を呈し、粒子均一			11		9.45								
19												10.15	13/30	4	4	5				
20												10.45								
21												11.15	13/30	4	4	5				
22												11.45								
23												12.15	15/30	4	4	7				
24										7		12.45								
25												13.15	21/30	7	8	6				
26										8		13.45								
27												14.15	51/30	16	16	19				
28										9		14.45								
29												15.15	50/20	16	34					
30										12		15.35								
												16.15	50/28	11	22	17/8				
												16.43								
												17.15	50/20	22	28					
												17.35								
												18.15	50/23	16	23	11/3				
												18.38								

(注) 試料採取方法の記号(記号の右の数字は試料番号)

調査件名 町田市立鶴川才三小学校

孔 番 No B.3 標 高 -0.110

調査場所 町田市鶴川 6-5

地下(孔内)水位 GL. -6.3^m

調査年月日 1973年 7月2日～7月3日

[illegible]

(注) 試料採取方法の記号(記号の右の数字は試料番号)

調査件名 町田市立鶴川第三小学校

孔 番 Na B. 4 標 高 -0.484^m

調査場所 町田市鶴川 6-5

地下(孔内)水位 $GL. -5.95^m$

調査年月日 1973年6月29日～6月30日

○-1 乱さない試料

◎一 2 貫入試験器による試料

●—3 コア—試料

[illegible]