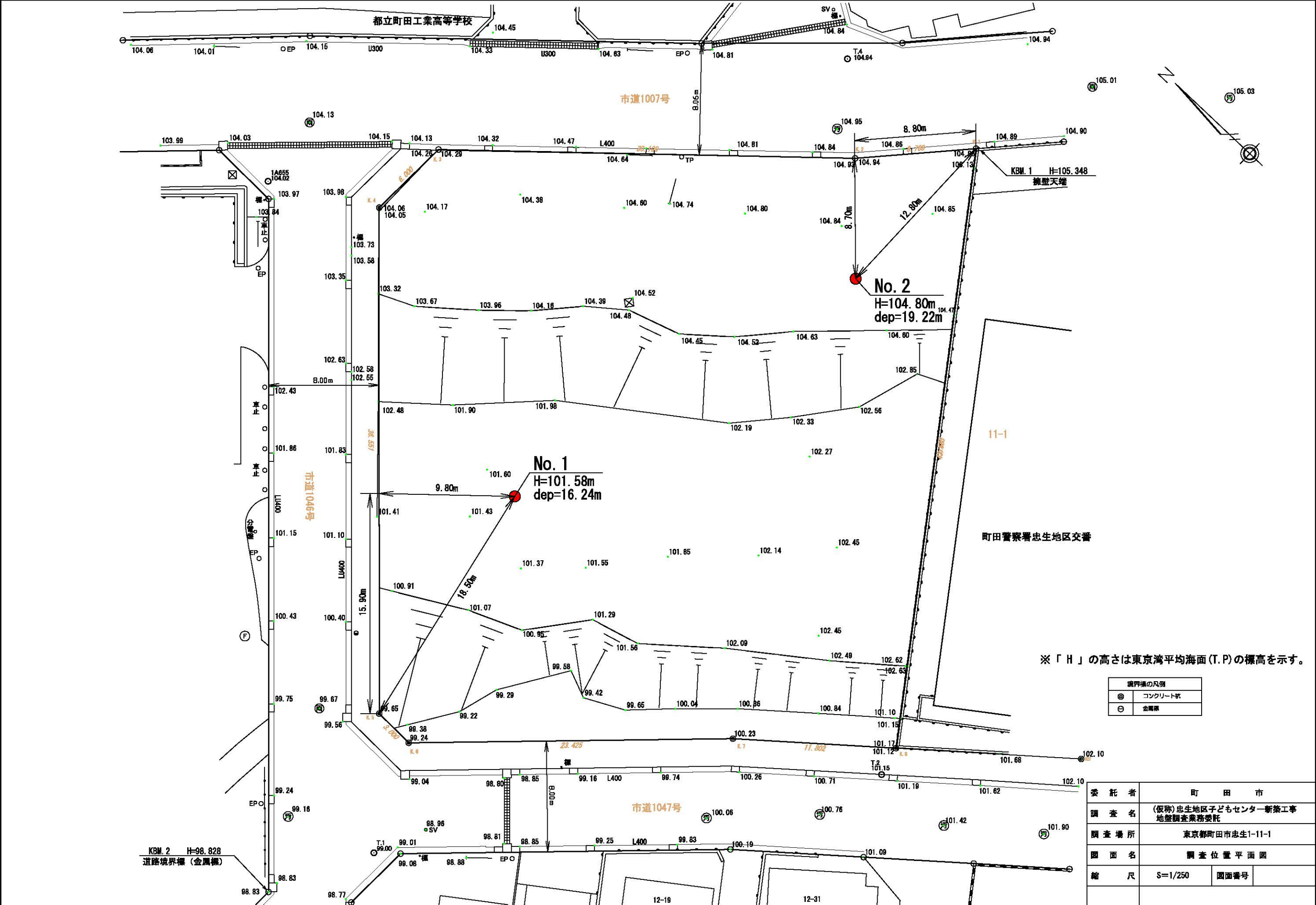


調査位置平面図 (S=1/250)



※「H」の高さは東京湾平均海面(T.P.)の標高を示す。

図例	
◎	コンクリート杭
⊙	金属標

委託者	町田市		
調査名	(仮称)忠生地区子どもセンター新築工事 地盤調査業務委託		
調査場所	東京都町田市忠生1-11-1		
図面名	調査位置平面図		
縮尺	S=1/250	図面番号	

ボーリング柱状図

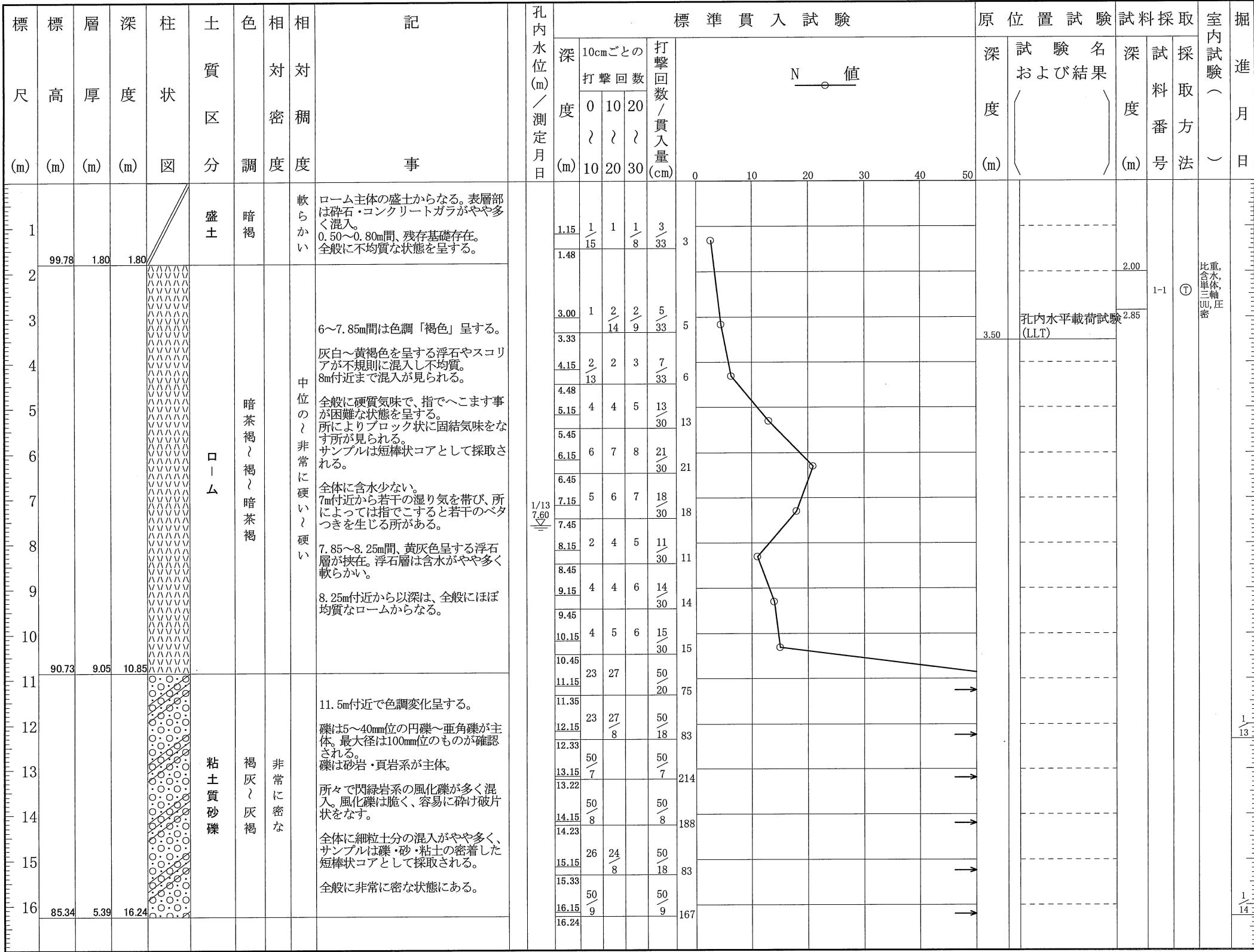
調査名 (仮称) 忠生地区子どもセンター新築工事地盤調査業務委託

ボーリングNo.

事業・工事名

シートNo.

ボーリング名	No. 1		調査位置	町田市忠生1-11-1			北緯	35° 34' 27"	
発注機関	町田市				調査期間	平成 23年 1月 12日 ~ 23年 1月 14日		東経	139° 25' 19"
調査業者名				主任技師	現場 代理人	コ ア 鑑 定 者		ボーリング 責任者	
孔口標高	H= 101.58m	角 度	180° 上 90° 下 0°	方 向	北 0° 270° 西 90° 東 180° 南	地盤 勾配	鉛直 90° 水平 0°	使用 機種	試錐機 エンジン
総掘進長	16.24m							ハンマー 落下用具 ポンプ	



試料採取方法
① 固定ピストン式シンウォールサンプラーによる

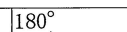
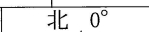

ボーリング柱状図

調 査 名 (仮称)忠生地区子どもセンター新築工事地盤調査業務委託

ボーリングNo

事業・工事名

シート No.

ボーリング名	No. 2		調査位置		町田市忠生1-11-1				北緯	35° 34' 27"	
発注機関	町田市				調査期間	平成 23年 1月 11日 ~ 23年 1月 12日			東経	139° 25' 20"	
調査業者名			主任技師		現場代理人	コ ア 鑑 定 者			ボーリング責任者		
孔口標高	H=104.80m	角 度 	方 向 	地盤勾配 	使用機種	試錐機	ハンマー落用器具				
総掘進長	19.22m					エンジン	ポンプ				

[illegible]