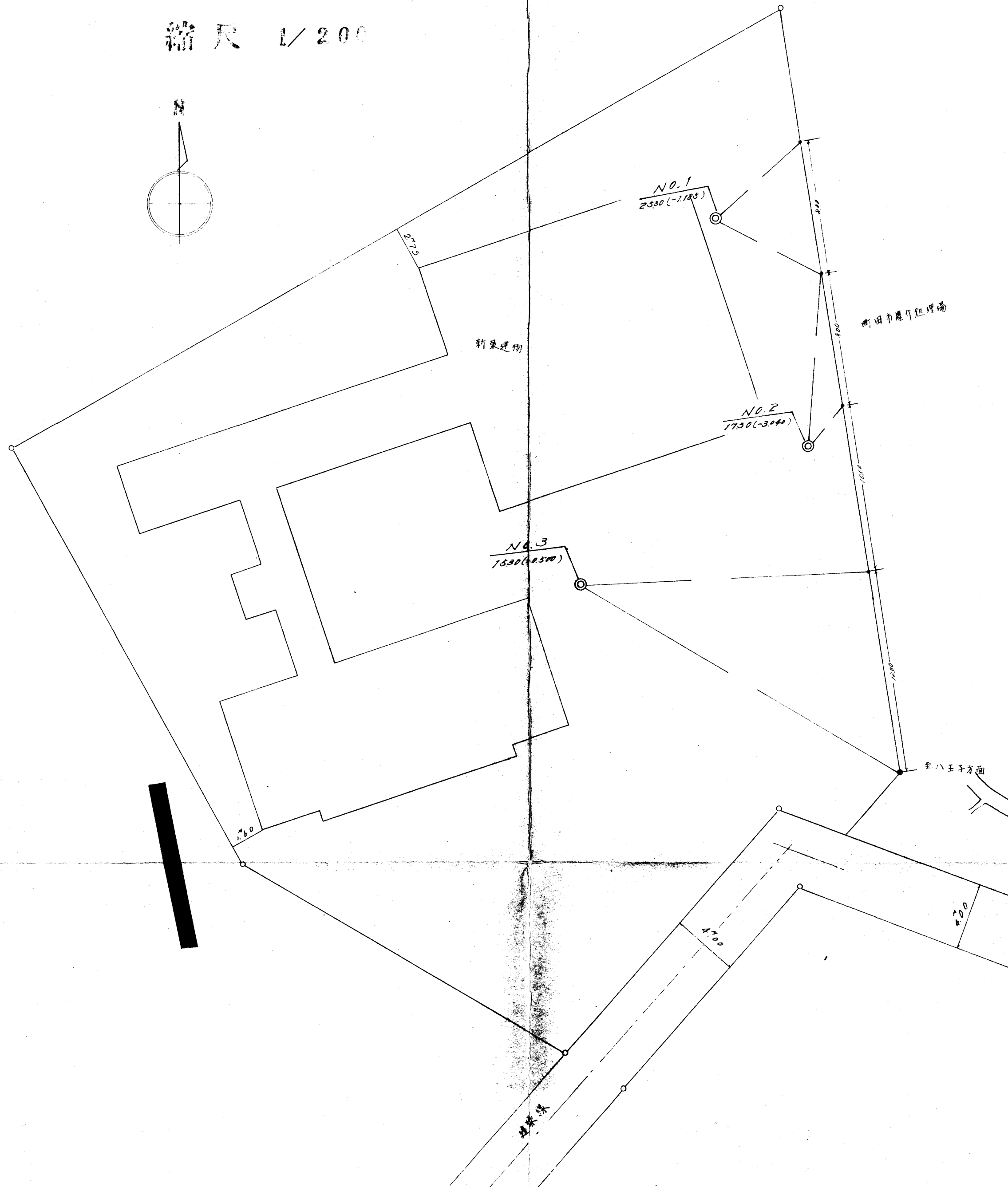
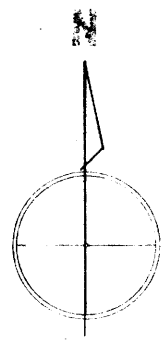
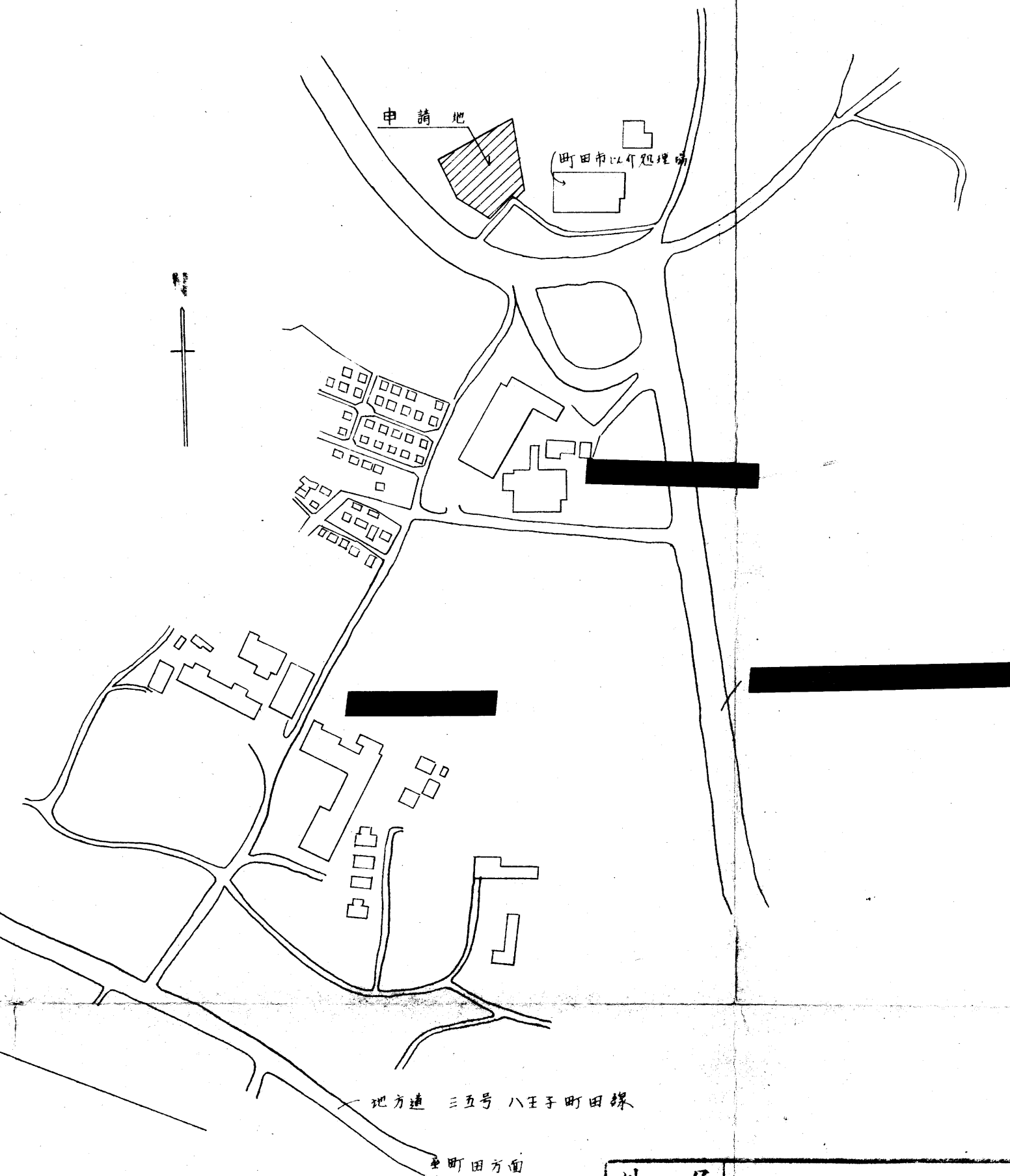


### 調査位置図

緒 天 1/200



## 案 内 図



件 名	昭和卅四年老人福祉法第一新築工事起算調査		
場 所	町田市下小山田町 3580		
図面名	調査位置図		
図面番号			
縮 尺	1/200		
作製年月	44.3.	作製者	

## 地質柱狀圖

調査件名 飯沼断田市老人福祉センター新築に伴う地質調査

調査場所 所田市下小山田町 3580

孔内水位 46-12.20m

高 標 - 1.185 m

調 査 昭和44年3月17~19

(註) 1. 試料採取方法の記号 (記号の右の数字 試料番号)

○-1 乱さない試料

◎一貫入試験機による試料

●— コア—試料

## 2 試料採取深度と回収比

3. 20-3. 70は試料採取深度 (m)

45 / 50 は回収比 (50cm:貫入深さ,  
45cm:試料長さ)

3. 20
45
50
3. 70

[illegible]



(註) 1. 試料採取方法の記号 (記号の右の数字試料番号)

No. 2 号孔

標 高 - 3040 M

調 査 昭和44年3月20～22

- 1 乱さない試料
- ◎-貫入試験機による試料
- コア試料

## 2. 試料採取深度と回収比

3.20
45
50
3.70

 $3.20 - 3.70$  は試料採取深度 (m)

$45 / 50$  は回収比 (50cm : 貫入深さ, 45cm : 試料長さ)

[illegible]



# 地質柱狀圖

(註) 1 試料採取方法の記号 (記号の右の数字試料番号)

調查件名 飯沼町内市老人福祉センター新築に伴う地質調査

調査場所 所田市下小山田所 3580

孔内水位 GL-9.80m

標 高  $-0.500 \text{ m}$

調 査 昭和44年2月23~24

No. 3 号孔

○-1 乱さない試料

◎一貫入試験機による試料

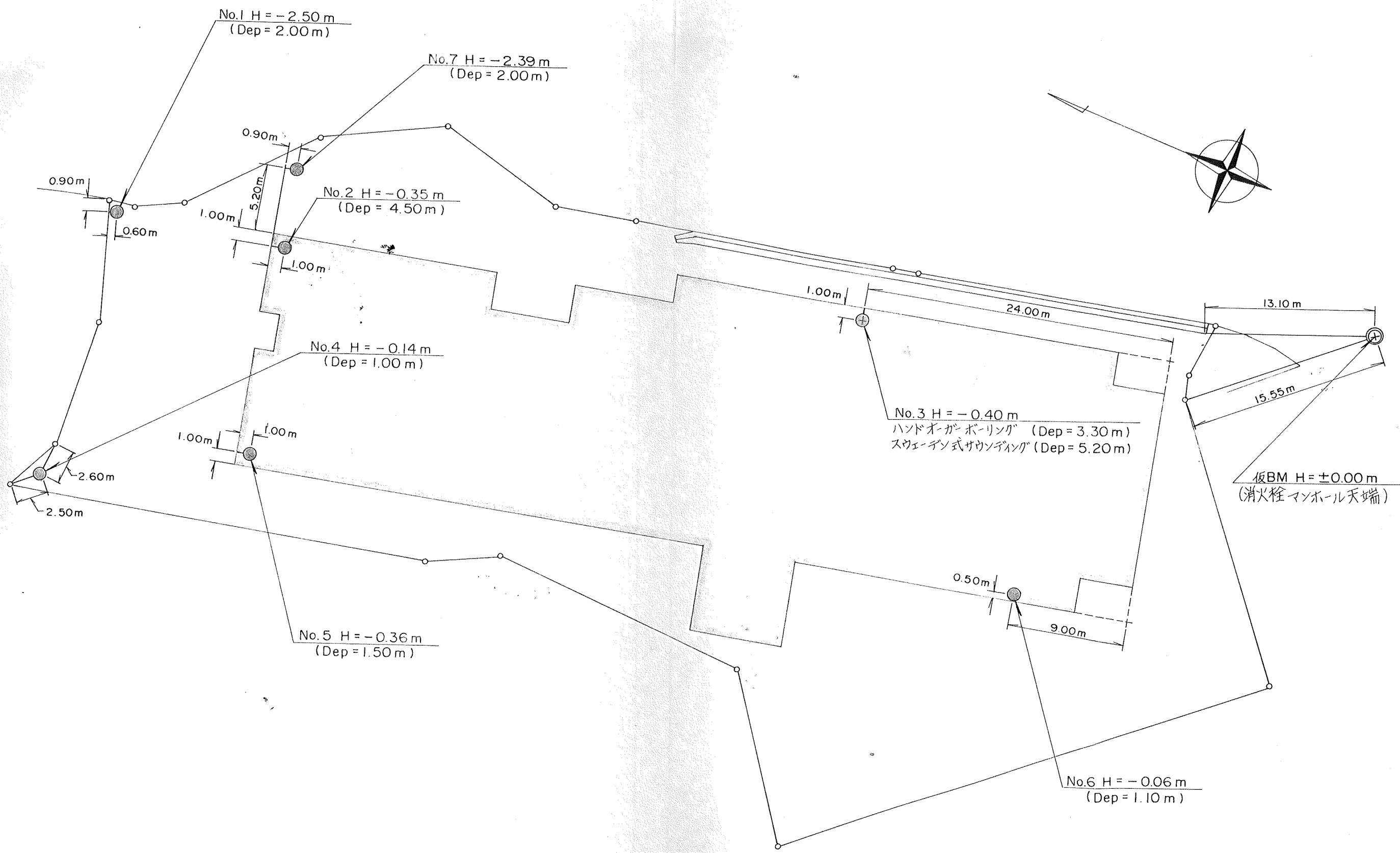
●一 コア一試料

## 2 試料採取深度と回収比

3.20 3.20-3.70は試料採取深度 (m)

45 / 50 は回収比 (50cm:貫入深さ,  
45cm:試料長さ)

標 尺 m	標 高 m	深 度 m	層 厚 m	柱 状 図	色 調	地 質 名	観 察	相 対 密 調 度	標 準 貫 入 試 験						試 料		
									深度 m	N 値 回/cm	10cm毎の 打撃回数			N 値	採取方法	採取深度 m	
											10 cm	20 cm	30 cm				
	-0.500																
	-0.800	0.30	0.30		褐色	盛土											
1								中位、軟かい	100	30	5	1	2	2			
2	-2.800	2.30	2.00		黒灰色	表土	含水量大		200	30	2		1	1			
3							含水量 中位	軟かい	300	30	3	1	1	1			
4							少量の有機物を混入		400	30	3		1	1	1		
5							又々軟かい		500	30	6	2	2	2			
6								中位	600	30	7	2	3	2			
7									700	30	5	2	2	1			
8	-8.100	7.60	5.30		褐色	ローム			800	30	3	1	1	1			
9							含水量中位		900	30	2		1	1			
10							粘り多し、少量の	軟かい	1000	30	6	2	2	2			
11							軽石を混入する		1100	30	6	2	2	2			
12							上部は軟かい		1200	30	5	1	2	2			
13							透水性あり		1300	30	5	1	2	2			
14	-14.400	13.90	6.30		褐灰色	ローム			1400	30	27	9	9	9			
15	-15.800	15.30	1.40		黄灰色	中砂	含水量少ない 締まっている	硬い	1500	30	41	11	15	16			
16																	
17																	
18																	
19																	
20																	
21																	
22																	
23																	
24																	
25																	
26																	
27																	
28																	
29																	
30																	
31																	



注): ○..... ハンドオーガー ボーリング"  
⊕..... ハンドオーガー ボーリング, スウェーデン式サウンディング"

件 名	(仮称)小山田高齢者サービスセンター建設工事地盤調査			
調査場所	東京都町田市下小山田 3580 番地他地内			
図面の名称	調査位置図	縮 尺	1 : 300	
年 月 日	4 年 12 月	日	工事番号	4-11-15

## スウェーデン式サウンディング試験

【 記録用紙 】

1 / 1

地名・調査地点：(仮称)小山田高齢者サービスセンター新築工事  
 標高：H=-0.40m

点番号: No. 3 標高: H = -0.40m

驗年月日: 4年11月19日 天 候: 晴

No.	荷重 Wsw Kg	半回転数 N a	貫入深さ D m	貫入量 L cm	1 m 当たり の半回転数 Nsw	記 事
1			3.30	330.0		素掘
2	100	10.0	3.50	20.0	50	
3	100	14.0	3.75	25.0	56	
4	100	19.0	4.00	25.0	76	
5	100	15.0	4.25	25.0	60	
6	100	16.0	4.50	25.0	64	
7	100	18.0	4.75	25.0	72	
8	100	18.0	5.00	25.0	72	
9	100	14.0	5.20	20.0	70	
10						
11						
12						
13						
14						
15						
16						
17						
18						
19						
20						
21						
22						
23						
24						
25						
26						
27						
28						
29						
30						
31						
32						
33						
34						
35						
36						
37						
38						
39						
40						
41						
42						
43						
44						
45						
46						
47						
48						
49						
50						
備考						



## スウェーデン式サウンディング試験

【 報告用紙 】 1/1

調査名・調査件名 : (仮称) 小山田高齢者サービスセンター新築工事

測点番号 : No. 3

標高 : H = -0.10m

調査年月日 : 11年11月19日

天候 : 晴れ

最終貫入深度 : 5.20 m

