

調査名・調査地点(仮称)小山田南小学校地質調査委託

標高TP+122.031 m

調査年月日58年1月27日~58年1月28日

ボーリング地点:No. /

孔内水位GL-5.20 m

標尺 m	標高 m	深さ m	層厚 m	現場観察記録				標準貫入試験										試料採取 及び 原位置試験	
				土質記号	土質名	色調	記事	深さ m	打撃回数 貫入量 cm	10cmごとの 打撃回数			N 値						
										10 cm	20 cm	30 cm	0	10	20	30	40	50	60
1					シルト質微細砂	暗茶褐	含水量小位. 粘性中位 粒子細かく均一 1.10~1.20m/ミス 介在する	1.15	4	1	1	2							
2								1.47	32	9	8	15							
3	119.33	2.70	2.70					2.15	4	1	1	2							
4					粘土質微細砂	黄褐	含水量小位 粒子均一な微細砂 少量の粘土質全体に 含有する	2.45	30	8	8	14							
5								3.15	7	2	2	3							
6	116.53	5.50	2.80					3.45	30	2	3	4							
7					微細砂	暗茶褐	含水量中位 粒子若干不規則	4.15	9	2	3	4							
8								4.45	30	2	3	4							
9								5.15	11	3	4	4							
10					シルト質微細砂	黄褐	含水量小位. 粒子均一な 微細砂主体に粘土 不規則に混入 所々粘土質の多い所 あり固結している	5.45	30	3	4	4							
11								6.15	12	3	4	5							
12	114.23	7.80	2.30					6.45	30	4	5	5							
13					シルト質微細砂	黄褐	含水量小位. 粒子均一な 微細砂主体に粘土 不規則に混入 所々粘土質の多い所 あり固結している	7.15	14	4	5	5							
14								7.45	30	4	5	5							
15								8.15	21	6	6	9							
16					砂質泥岩	黄褐	含水量小位. 粒子若干 不規則な微細砂 主体に粘土全体に 含有し所々多く混入 全体に固結状呈す	8.45	30	6	6	9							
17								9.15	24	6	8	10							
18								9.45	30	6	8	10							
19					シルト質微細砂	黄褐	含水量小位. 粒子均一な 微細砂主体に粘土 不規則に混入 所々粘土質の多い所 あり固結している	10.15	30	7	10	13							
20								10.45	30	7	10	13							
21	110.53	11.50	3.70					11.15	38	8	11	19							
22					砂質泥岩	黄褐	含水量小位. 粒子均一 全体に粘土含有し 所々不規則に多く混入 全般に固結状呈す	11.45	30	8	11	19							
23								12.15	50	13	17	20							
24								12.44	29	13	17	20							
25					シルト質微細砂	暗灰	含水量小位. 粒子若干 不規則な微細砂 主体に全体にシルト質 含有. 固結状	13.15	50	16	19	15							
26								13.40	25	16	19	15							
27								14.15	50	16	21	13							
28					砂質泥岩	黄褐	含水量小位. 粒子均一 全体に粘土含有し 所々不規則に多く混入 全般に固結状呈す	14.40	25	16	21	13							
29								15.15	31	7	11	13							
30	105.98	16.05	4.55					15.45	30	7	11	13							
31					シルト質微細砂	暗灰	含水量小位. 粒子若干 不規則な微細砂 主体に全体にシルト質 含有. 固結状	16.15	30	7	10	13							
32								16.45	30	7	10	13							
33								17.15	31	7	10	14							
34					砂質泥岩	黄褐	含水量小位. 粒子均一 全体に粘土含有し 所々不規則に多く混入 全般に固結状呈す	17.45	30	7	10	14							
35								18.15	52	13	19	20							
36								18.45	30	13	19	20							
37					シルト質微細砂	暗灰	含水量小位. 粒子均一 全体に粘土含有し 所々不規則に多く混入 全般に固結状呈す	19.15	50	14	18	18							
38								19.44	29	14	18	18							
39								20.15	50	15	20	15							
40					微細砂	暗緑褐	含水量中位 粒子若干不規則	20.41	26	15	20	15							
41								21.15	50	14	19	17							
42								21.43	28	14	19	17							
43					微細砂	暗緑褐	含水量中位 粒子若干不規則	22.15	50	14	20	16							
44								22.41	26	14	20	16							
45								23.15	50	16	23	11							
46	98.64	23.39	1.79					23.39	24	16	23	11							

土質柱状図

報告用紙

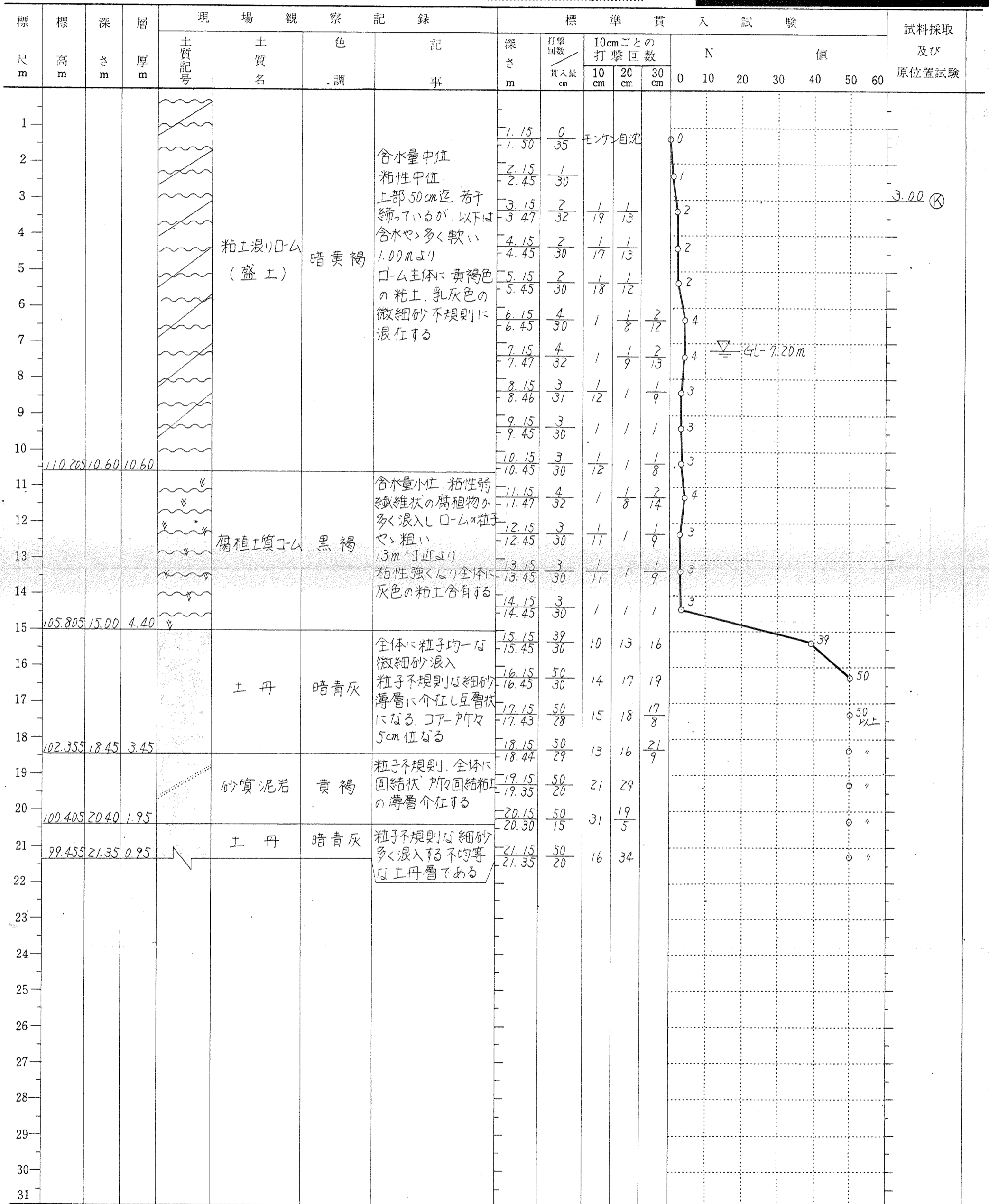
調査名・調査地点 (仮称) 小山田南小学校地質調査委託

標高 T.P.+120.805 m

調査年月日 58年1月12日~58年1月13日

ボーリング地点: No. 2

孔内水位 GL-7.20 m



備考:

試料採取及び原位置試験の記号

㊤ シンウォールサンプラー

㊤ 横方向K値試験

㊤ デニソン型サンプラー

(側圧試験)

㊤ 貫入試験用サンプラー

㊤ 現場透水試験

土 質 柱 状 図

報 告 用 紙

調査名・調査地点(仮称) 小山田南小学校地質調査委託

標 高 TP+121.215 m

調査年月日 58年1月14日~58年1月17日

ボーリング地点:No. 3

孔内水位 GL-6.05 m

標 尺 m	標 高 m	深 さ m	層 厚 m	現 場 観 察 記 録				標準貫入試験										試料採取 及び 原位置試験			
				土質記号	土質名	色調	記事	深さ m	打撃 回数 貫入量 cm	10cmごとの 打撃回数			N 値								
										10 cm	20 cm	30 cm	0	10	20	30	40	50	60		
1					ロム混り粘土質細砂 (盛土)	黄 褐	含水量中位、粘性中位 粘土質細砂主体に 若干のロム混る	1.15 1.50	1 35					1							
2	118.815	2.40	2.40					2.15 2.45	4 30	1	1	2	4								
3	117.715	3.50	1.10		腐植土質ロム	黒 褐	腐植物、草根、有機物 混在する	3.15 3.45	4 30	1	1	2	4								
4								4.15 4.45	5 30	2	1	2	5								
5							含水量中位 粘性弱	5.15 5.46	4 31	1	1	2	4								
6					ロ ム	暗茶褐	ロムの粒子粗く スコリア質多く混る	6.15 6.47	4 32	1	1	2	4								
7								7.15 7.45	4 30	1	1	2	4								
8	112.715	8.50	5.00					8.15 8.47	5 32	2	1	2	5								
9							含水量小位、粘性弱 粒子均一な微細砂	9.15 9.45	6 30	2	2	2	6								
10					砂質シルト	暗緑灰	全体に多く含有する 所々細砂不規則に 混入する	10.15 10.45	6 30	2	2	2	6								
11								11.15 11.45	4 30	1	1	2	4								
12								12.15 12.48	4 33	1	1	2	4								
13	107.515	13.70	5.20				粒子均一、シルト不規則に 混る。所々固結している	13.15 13.45	14 30	3	5	6	14								
14					粘土質微細砂	黄 褐	含水量中位、粒子非常に 細かく均一、粘土質 全体に均等に含有 15mより固結状 コア 30%	14.15 14.45	8 30	3	2	3	8								
15								15.15 15.45	18 30	5	6	7	18								
16	105.015	16.20	2.50					16.15 16.45	25 30	8	8	9	25								
17	104.215	17.00	0.80		シルト質微細砂	暗緑灰	粒子非常に細かく均一 全体にシルト混り、所々 固結してコアになる	17.15 17.45	30 30	8	9	13	30								
18					砂質泥岩	黄 褐	含水量小位、全体に 微細砂含有する 固結しているコア 50%位なる	18.15 18.45	31 30	8	9	14	31								
19	101.515	19.70	2.70					19.15 19.45	41 30	9	14	18	41								
20							全体に微細砂主体 に若干のシルト質含有 上部固結して泥岩状 コアになる	20.15 20.45	50 30	13	16	21	50								
21					シルト混り微細砂	暗 灰	22m付近よりシルト 質が多くなる	21.15 21.45	22 30	8	8	6	22								
22	98.415	22.80	3.10					22.15 22.45	19 30	6	6	7	19								
23					粘土質微細砂	黄 褐	含水量中位	23.15 23.45	50 30	13	17	20	50								
24	97.165	24.05	1.25					24.15 24.45	50 28	14	17	19	50以上								
25					微細砂	黄 褐	粒子均一、均質 上部若干の粘土質 含有する。25mより 粘土質の混入なく なる	25.15 25.45	50 28	13	17	20									
26								26.15 26.42	50 27	13	17	20									
27	94.215	27.00	2.95					27.15 27.40	50 25	17	20	13									
28	92.855	28.36	1.36		砂質泥岩	黄 褐	均一	28.15 28.36	50 21	23	24	3									
29																					
30																					
31																					

備 考:

試料採取及び原位置試験の記号

- ① シンウォールサンプラー
② デニソン型サンプラー
③ 貫入試験用サンプラー

- ④ 横方向K値試験
(側圧試験)
⑤ 現場透水試験

土 質 柱 状 図

報 告 用 紙

調査名・調査地点 (仮称) 小山田南小学校地質調査委託

標 高 TP+122.373 m

調査年月日 58 年 1 月 21 日 ~ 年 月 日

ボーリング地点: No. 4

孔内水位 GL-5.05 m

標 尺 m	標 高 m	深 さ m	層 厚 m	現 場 観 察 記 録				標 準 貫 入 試 験										試料採取 及び 原位置試験			
				土 質 記 号	土 質 名	色 調	記 事	深 さ m	打撃 回数 貫入量 cm	10cmごとの 打 撃 回 数			N 値								
										10 cm	20 cm	30 cm	0	10	20	30	40		50	60	
1	121.573	0.80	0.80		ローム	暗茶褐	含水量や少なく粘性 中、浮石少量混入し 粒子不規則	1.15 1.45	13 30	3	4	6									
2					微細砂	黄褐		2.15 2.45	15 30	4	5	6									
3	119.773	2.60	1.80					3.15 3.45	14 30	3	5	6									
4							含水量や少なく 粘土の薄層挟む 2.70m付近 少量のシキ混入	4.15 4.46	16 31	4	4	8 11									
5								5.15 5.45	14 30	4	4	6									
6								6.15 6.45	13 30	3	5	5									
7							2.90mより 粘土と5~15cm厚に 挟有する	7.15 7.45	16 30	4	5	7									
8					粘土質微細砂	黄褐灰	色調一定せず 全般に粘性含有し 細砂混入する	8.15 8.45	25 30	6	8	11									
9								9.15 9.45	18 30	5	5	8									
10								10.15 10.45	20 30	5	6	9									
11								11.15 11.45	23 30	6	7	10									
12								12.15 12.45	38 30	9	13	16									
13							含水量や少なく 粘土10~20cm厚に 所々挟む	13.15 13.45	35 30	8	12	15									
14	107.823	14.55	11.95					14.15 14.39	50 24	13	21	16 4									
15								15.15 15.45	43 30	12	14	17									
16					砂質泥岩	黄褐灰	固結粘土 固結砂 所々挟む 色調一定せず 褐灰茶褐色混る	16.15 16.45	45 30	11	13	21									
17								17.15 17.42	50 27	13	17	20 7									
18								18.15 18.45	41 30	12	12	17									
19	102.923	19.45	4.90					19.15 19.41	50 26	13	18	19 6									
20							含水量や少なく 砂層 5~10cm厚に挟む	20.15 20.36	50 21	13	32	5 1									
21					上 丹	暗青灰	21.50mより 50cm厚に 黄褐の泥岩挟む 全般に微細砂混る	21.15 21.42	50 27	12	18	20 7									
22	100.023	22.35	2.90					22.15 22.45	54 30	5	14	35									
23	99.673	22.70	0.35		砂質泥岩	黄 褐	含水量や少なく 砂層と 挟み 粒子不規則	23.15 23.36	50 21	17	28	5 1									
24	98.053	24.32	1.62		微細砂	黄褐灰	含水量や少なく 粘土の 薄層挟み 粒子不均 細砂混入する	24.15 24.32	50 17	28	22 7										
25																					
26																					
27																					
28																					
29																					
30																					
31																					

備 考:

試料採取及び原位置試験の記号

- ① シンウォールサンプラー
② デニソン型サンプラー
③ 貫入試験用サンプラー

- Ⓚ 横方向K値試験
(側圧試験)
Ⓛ 現場透水試験

土 質 柱 状 図

報 告 用 紙

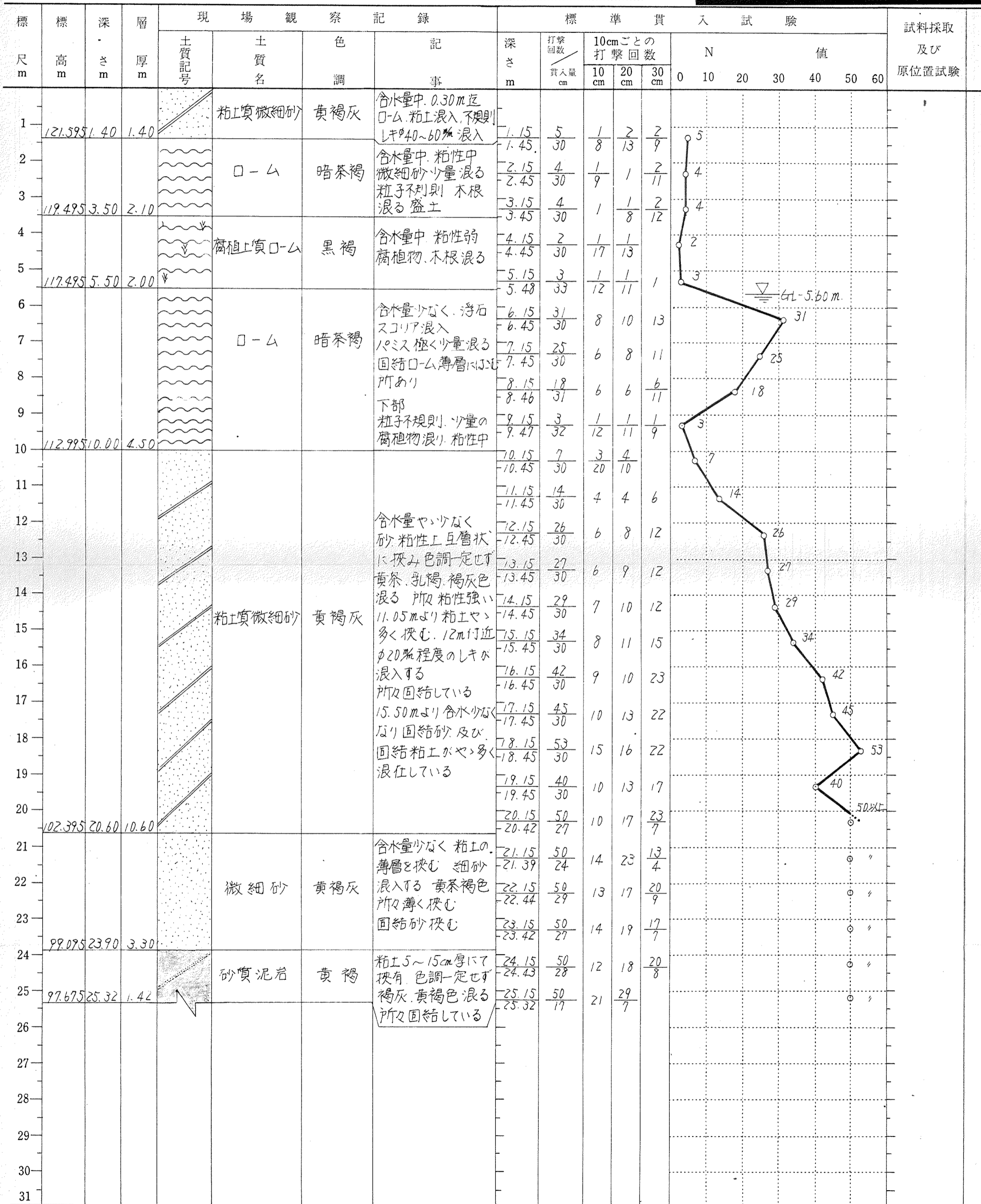
調査名・調査地点 (仮称) 小山田南小学校地質調査委託

標 高 TP+122.995 m

調査年月日 58年1月19日～58年1月21日

ボーリング地点: No. 5

孔内水位 GL-5.60 m



備 考:

試料採取及び原位置試験の記号

- ① シンウォールサンプラー
② デニソン型サンプラー
③ 貫入試験用サンプラー

- ④ 横方向K値試験
(側圧試験)
⑤ 現場透水試験

土 質 柱 状 図

報 告 用 紙

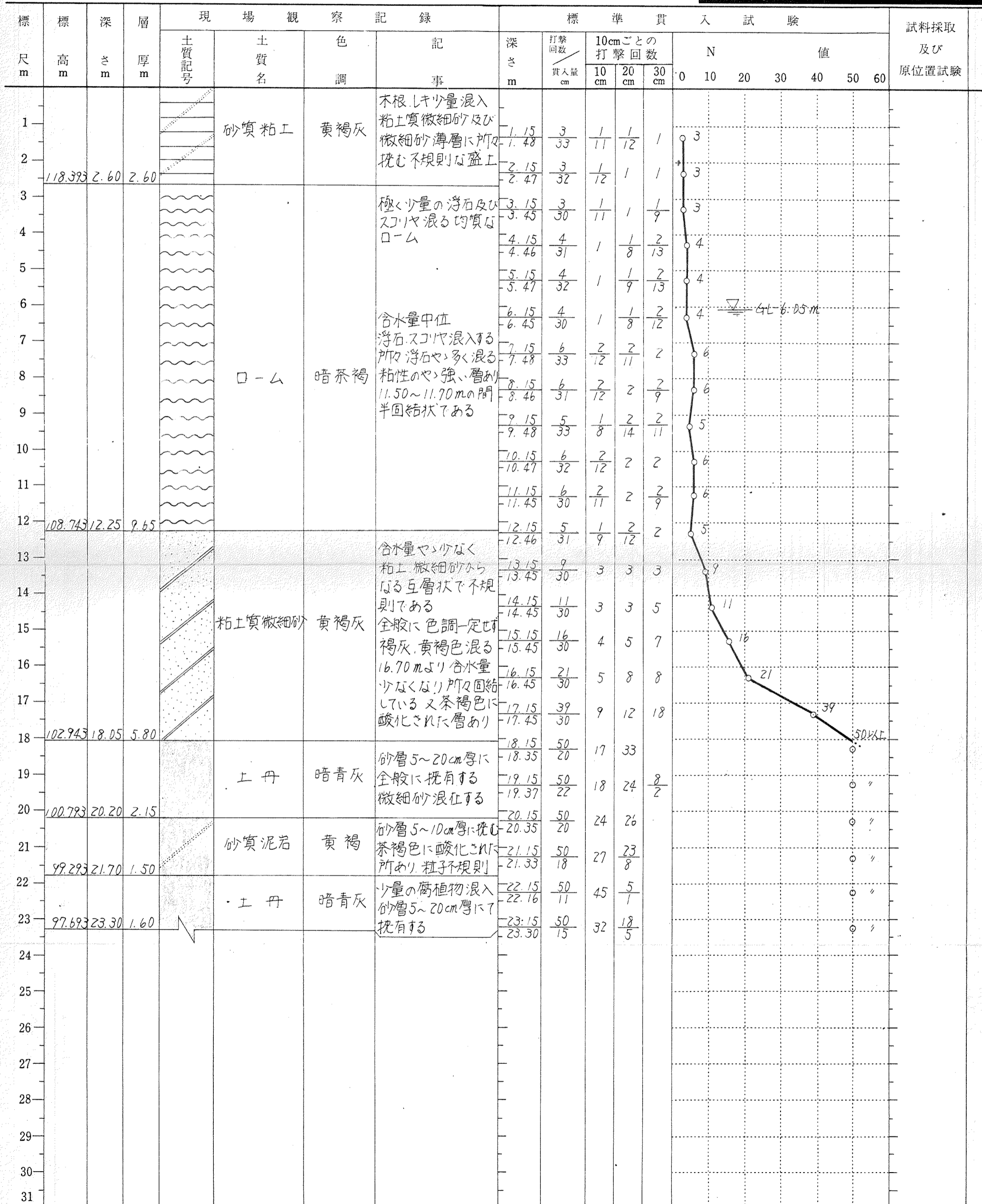
調査名・調査地点(仮称)小山田南小学校地質調査委託

標 高 TP+120.993m

調査年月日 58年1月12日~58年1月13日

ボーリング地点:No. 6

孔内水位 GL-6.05 m



備 考:

試料採取及び原位置試験の記号

- ① シンウォールサンプラー
② デニソン型サンプラー
③ 貫入試験用サンプラー

- Ⓚ 横方向K値試験
(側圧試験)
Ⓛ 現場透水試験

調査名・調査地点(仮称) 小山田南小学校地質調査委託

標高TP+121.737 m

調査年月日 58年 1月26日～58年 1月27日

ボーリング地点:No. 7

孔内水位 GL-6.50 m

標尺 m	標高 m	深さ m	層厚 m	現場観察記録				標準貫入試験										試料採取 及び 原位置試験				
				土質記号	土質名	色調	記事	深さ m	打撃回数 貫入量 cm	10cmごとの 打撃回数			N 値									
										10 cm	20 cm	30 cm	0	10	20	30	40		50	60		
1					粘土質微細砂 黄褐 含水量小値 粒子非常に細かく 均一。全体に粘土 質含有する 所々線状に茶褐色に 酸化している 6.50～6.70m間 粘土や多く固結して いる	1.15	13	4	4	5												
2			1.45			30																
3			2.15			15	4	5	6													
4			2.45			30																
5			3.15			15	4	5	6													
6			3.45			30																
7			4.15			16	4	5	7													
8			4.45			30																
9	112.687	9.05	9.05																			
10					微細砂 黄褐灰 12m 色調黄褐に なり 粒子非常に細 かく均一である	9.15	21	6	6	9												
11			9.45			30																
12			10.15			24	6	7	11													
13			10.45			30																
14	107.437	14.30	5.25																			
15																						
16																						
17																						
18	105.537	16.20	1.90																			
19					砂質泥岩 黄褐 含水量小値 粒子若干 不規則な微細砂主体 に粘土質全体に含み 全体に固結状 含水量小値 粒子均一 な微細砂多く含有 コア-50%位なる	14.15	41	9	12	20												
20			14.45			30																
21			15.15			50	10	23	17													
22			15.39			24			4													
23			16.15			50	17	20	13													
24			16.41			26			6													
25			17.15			50	19	28	3													
26	103.837	17.90	1.70																			
27																						
28					砂質泥岩 黄褐 含水量小値 粒子若干 不規則な微細砂と 主体に粘土不規則 に混り。コア40～50%	18.15	50	18	28	4												
29			18.36			21			1													
30			19.15			50	16	29	5													
31			19.37			22			2													
32	101.297	20.44	2.54																			
33																						
34																						
35																						
36																						
37																						
38																						
39																						
40																						
41																						
42																						
43																						
44																						
45																						
46																						
47																						
48																						
49																						
50																						
51																						
52																						
53																						
54																						
55																						
56																						
57																						
58																						
59																						
60																						
61																						
62																						
63																						
64																						
65																						
66																						
67																						
68																						
69																						
70																						
71																						
72																						
73																						
74																						
75																						
76																						
77																						
78																						
79																						
80																						
81																						
82																						
83																						
84																						
85																						
86																						
87																						
88																						
89																						
90																						
91																						
92																						
93																						
94																						
95																						
96												</										

土 質 柱 状 図

報 告 用 紙

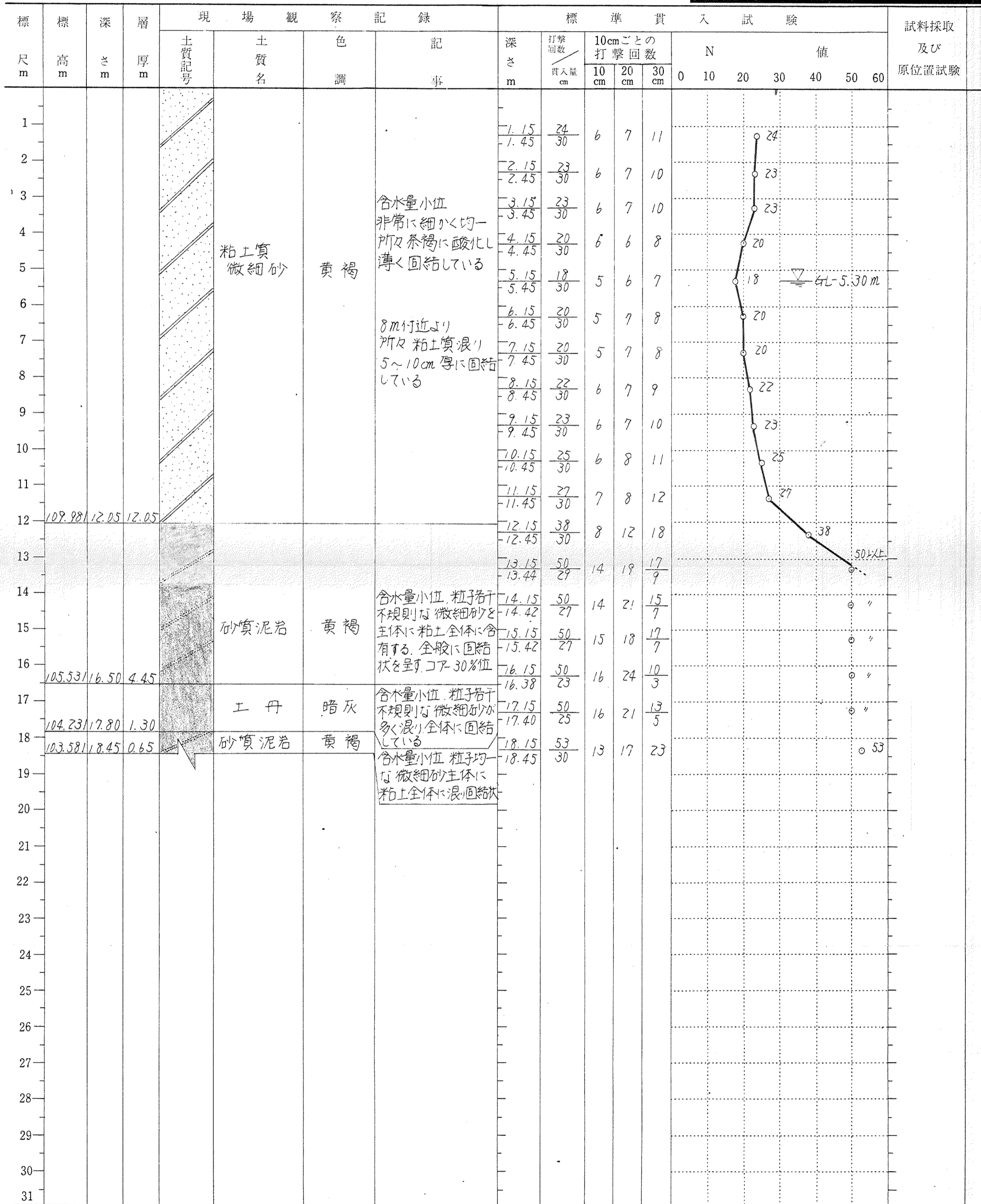
調査名・調査地点 (仮称)小山田南小学校地質調査委託

標 高 TP+122.031 m

調査年月日 58年1月24日~58年1月25日

ボーリング地点:No. 8

孔内水位 GL-5.30 m



備 考:

試料採取及び原位置試験の記号

- ① シンウォールサンプラー
- ② デニソン型サンプラー
- ③ 貫入試験用サンプラー

- Ⓚ 横方向K値試験
(側圧試験)
- Ⓛ 現場透水試験

土 質 ・ 柱 状 図

報 告 用 紙

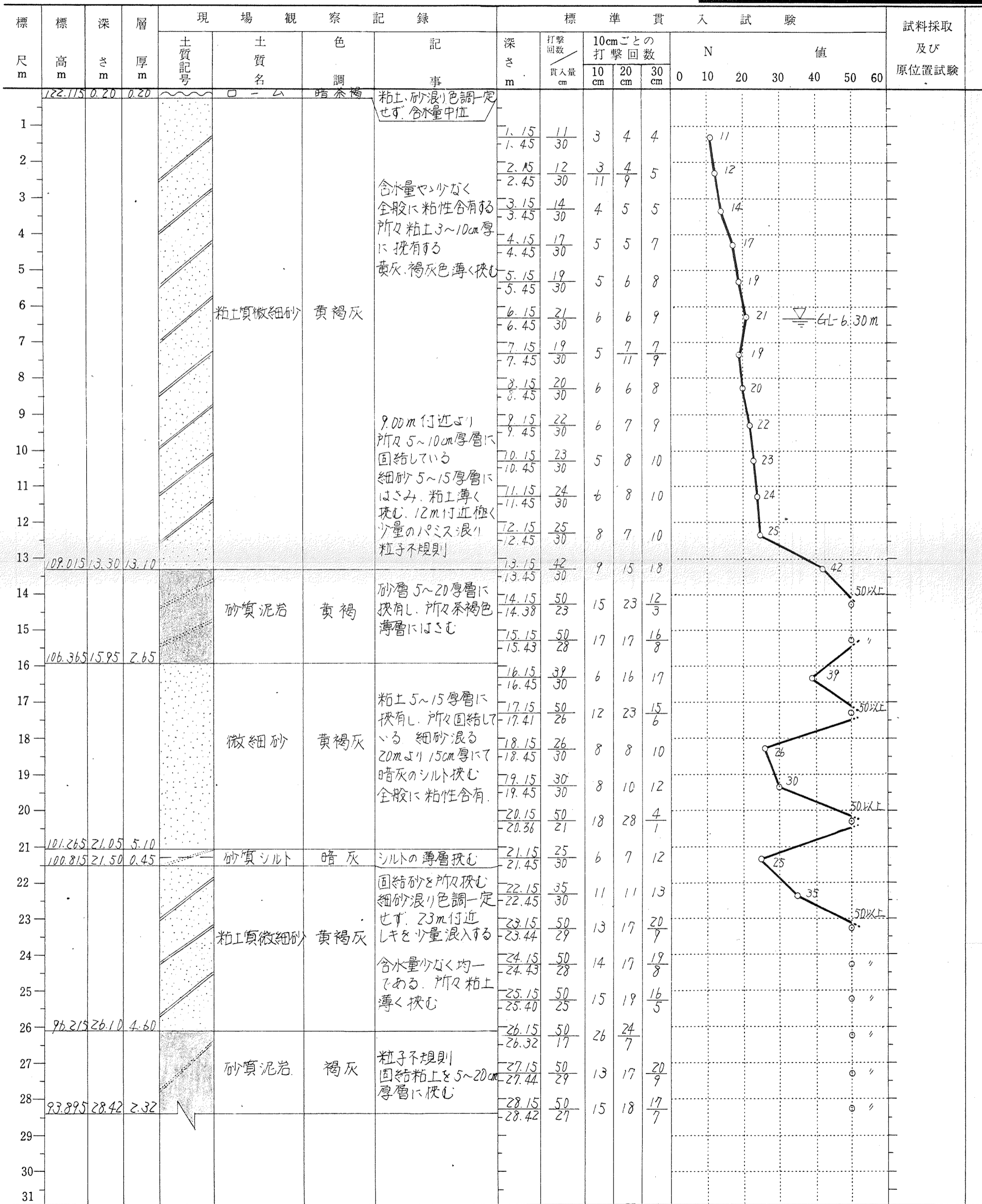
調査名・調査地点(仮称)小山田南小学校地質調査委託

標 高 TP+122.315 m

調査年月日 58年1月15日~58年1月19日

ボーリング地点:No. 9

孔内水位 GL-6.30 m



備 考:

試料採取及び原位置試験の記号

- ① シンウォールサンプラー
- ② デニソン型サンプラー
- ③ 貫入試験用サンプラー

- ④ 横方向K値試験 (側圧試験)
- ⑤ 現場透水試験

報 告 用 紙

調査名・調査地点(仮称) 小山田南小学校 地質調査委託

標 高 $TP+121.078\text{ m}$

調査年月日 58年1月14日～58年1月15日

ボーリング地点:No. 10

孔内水位 44-6.35 m

[illegible]

備 考：

試料採取及び原位置試験の記号

①シンウォールサンプラー
②デニソン型サンプラー
③貫入試験用サンプラー

⑫横方向 K 値試験
(側圧試験)
⑬現場透水試験

報 告 用 紙

調査名・調査地点 (仮称)小山田南小学校地質調査委託

標 高 TP+121.060 m

調査年月日 58年1月22日～58年1月24日

ボーリング地点: No. 11

孔内水位 GL-6.20 m

[illegible]

備考：

試料採取及び原位置試験の記号

- ① シンウォールサンプラー
- ② デニソン型サンプラー
- ③ 貫入試験用サンプラー

⑨横方向 K 値試験
(側圧試験)
⑩現場透水試験

土 質 柱 状 図

報 告 用 紙

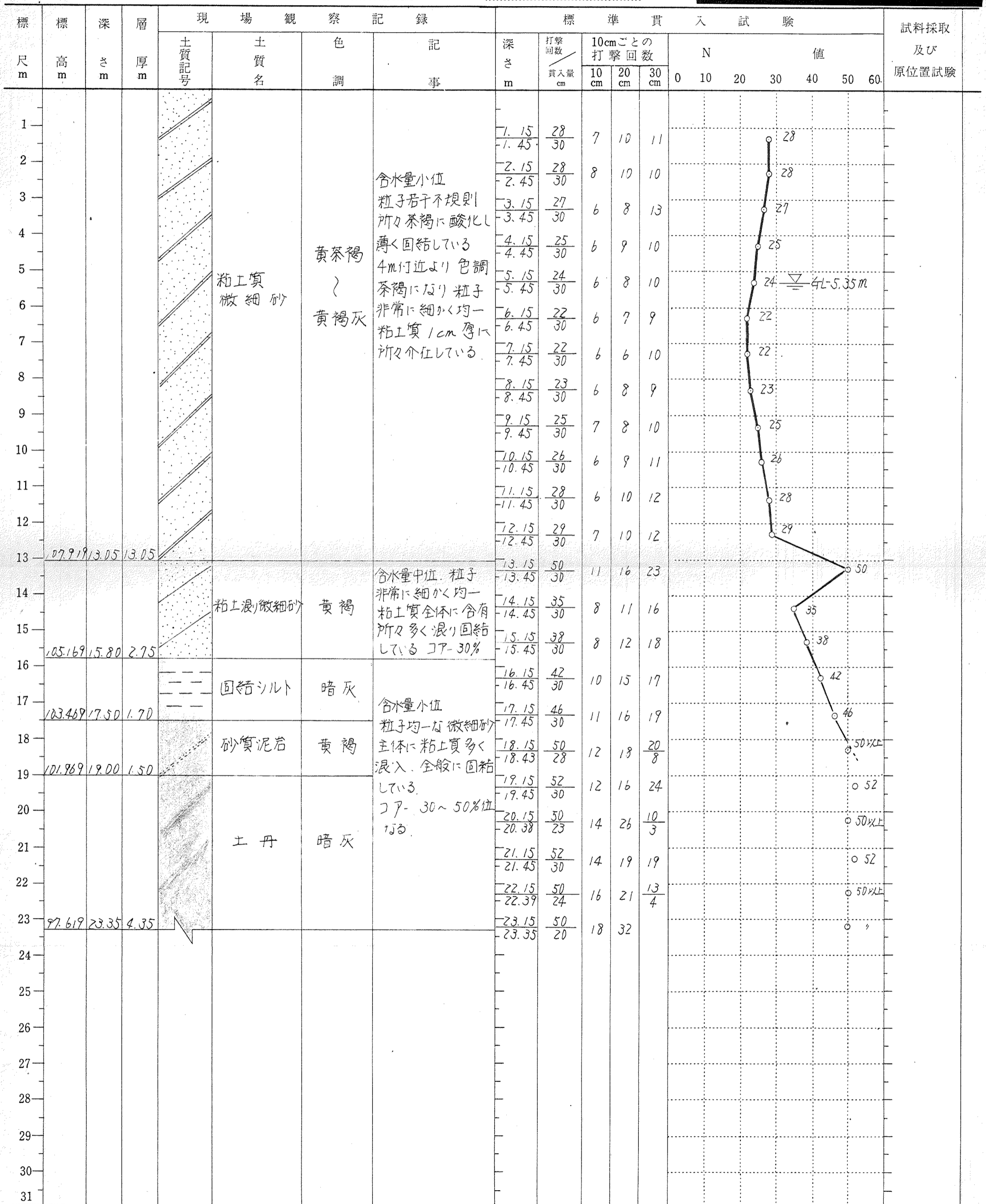
調査名・調査地点(仮称)小山田南小学校地質調査委託

標 高TP+120.969 m

調査年月日 58年1月20日~58年1月21日

ボーリング地点:No. 12

孔内水位GL-5.35 m



備 考:

試料採取及び原位置試験の記号

- ① シンウォールサンプラー
② デニソン型サンプラー
③ 貫入試験用サンプラー

- Ⓚ 横方向K値試験
(側圧試験)
Ⓛ 現場透水試験

土 質 柱 状 図

報 告 用 紙

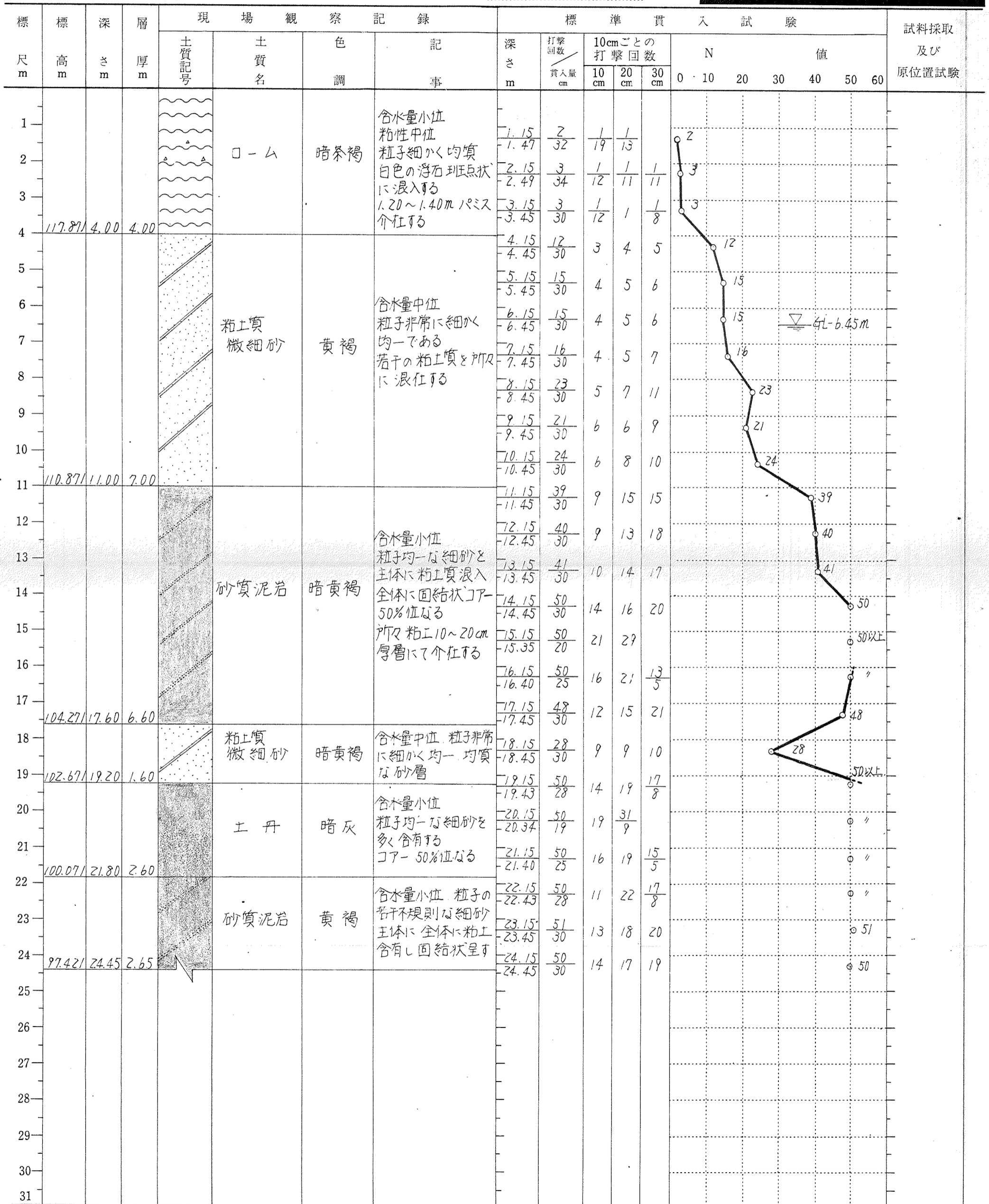
調査名・調査地点 (仮称) 小山田南小学校地質調査委託

標 高 TP+121.871 m

調査年月日 58年1月17日~58年1月20日

ボーリング地点: No. 13

孔内水位 41-6.45 m



備 考:

試料採取及び原位置試験の記号

- ① シンウォールサンプラー
② デニソン型サンプラー
③ 貫入試験用サンプラー

- ④ 横方向K値試験
(側圧試験)
⑤ 現場透水試験

土 質 柱 状 図

報 告 用 紙

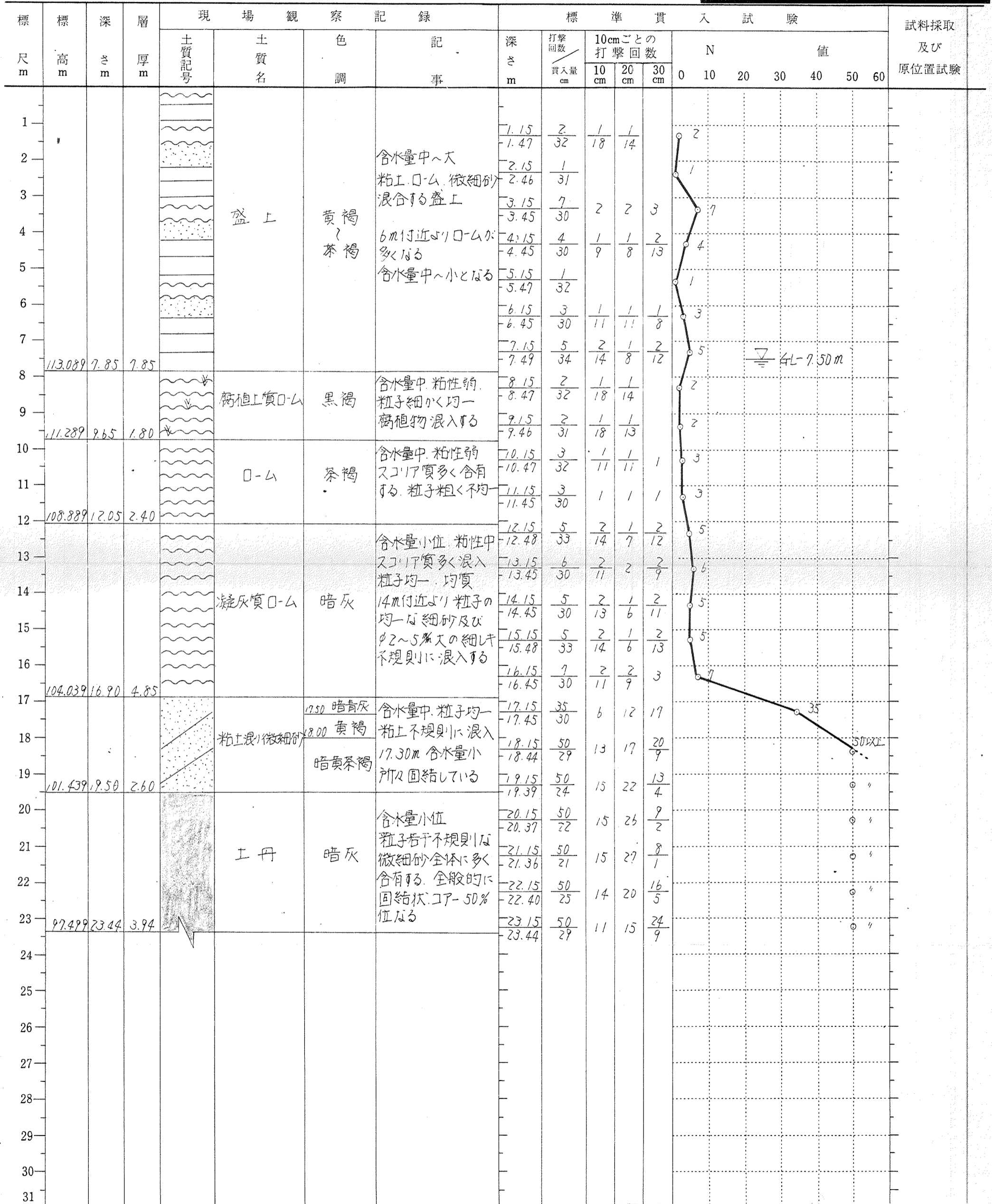
調査名・調査地点 (仮称) 小田南小学校地質調査委託

標 高 TP+120.939 m

調査年月日 58年1月31日～ 年 月 日

ボーリング地点: No. 14

孔内水位 GL-7.50 m

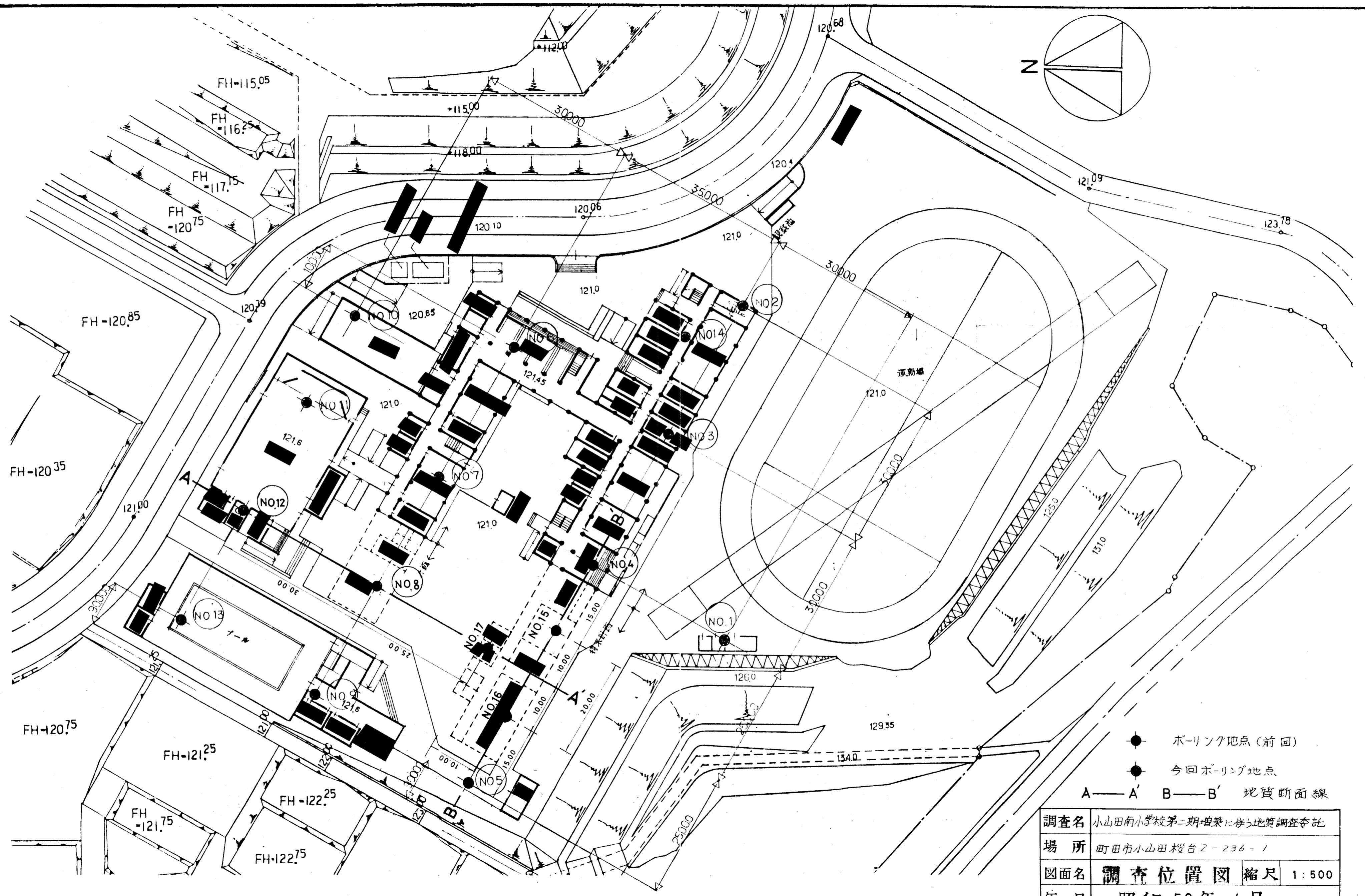
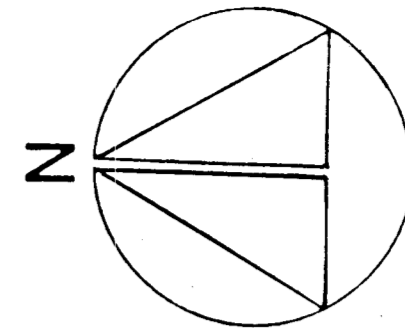


備 考:

試料採取及び原位置試験の記号

- ① シンウォールサンプラー
② デニソン型サンプラー
③ 貫入試験用サンプラー

- ④ 横方向K値試験
(側圧試験)
⑤ 現場透水試験

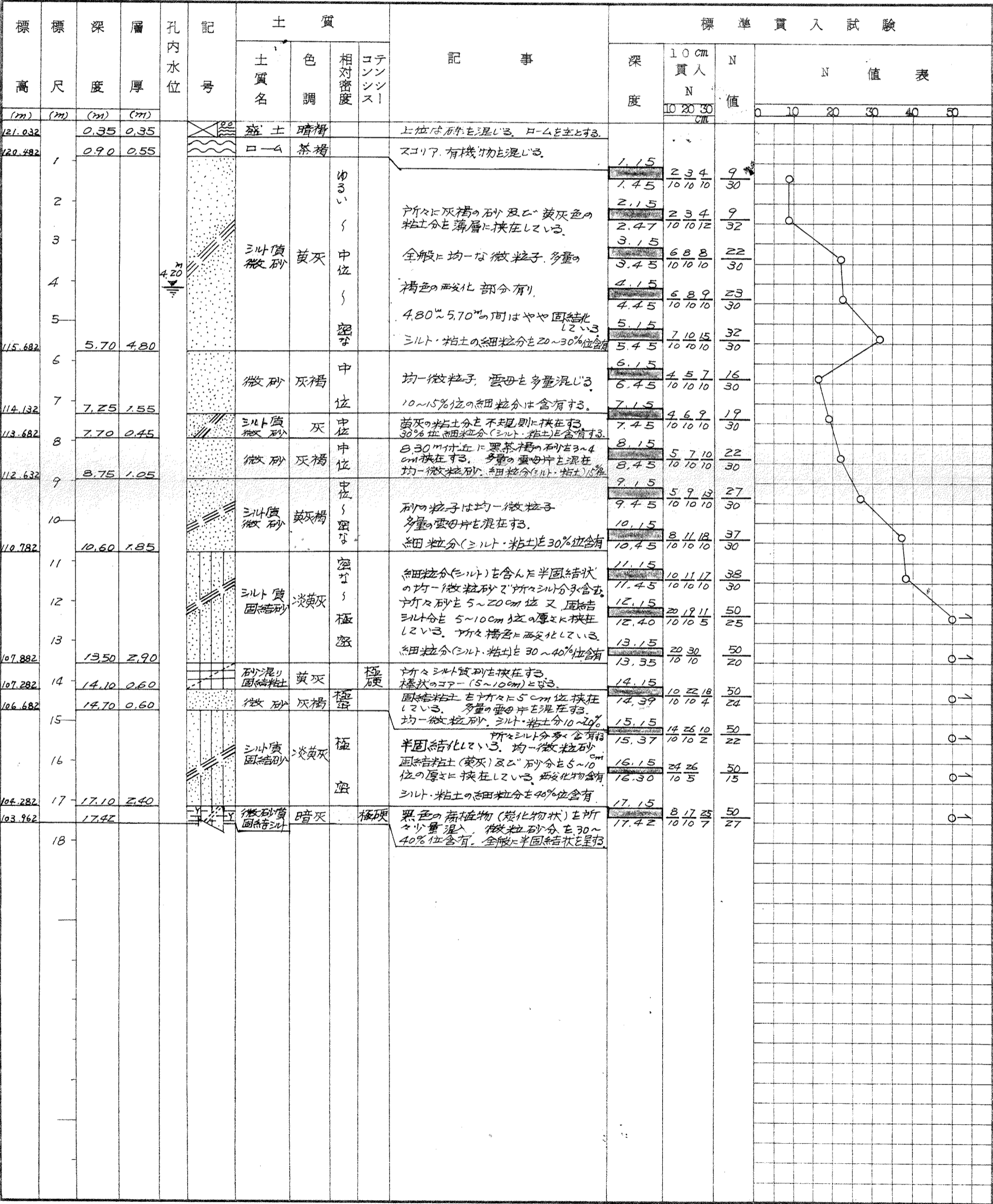


- ボーリング地点 (前回)
- 今回ボーリング地点
- A—A' B—B' 地質断面線

調査名	小山田南小学校第二期増築に伴う地質調査委託		
場所	町田市小山田桜台2-236-1		
図面名	調査位置図	縮尺	1:500
年月	昭和59年4月		
社名	[Redacted]		

地質調査 工事名場所	小山田南小学校第二期増築に伴う地質調査委託 東京都町田市小山田桜台2-236-1	孔番	NO-15	土質柱状断面図
---------------	---	----	-------	---------

発注者	東京都町田市教育委員会
施行年月日	昭和59年3月26日～同年3月27日
	現場担当者
標高	TP+121.382m
	工事担当者



発注者	東京都町田市教育委員会		
施行年月日	昭和59年3月28日～同年3月27日		
		現場担当者	
標高	TP+121.367m	工事担当者	

