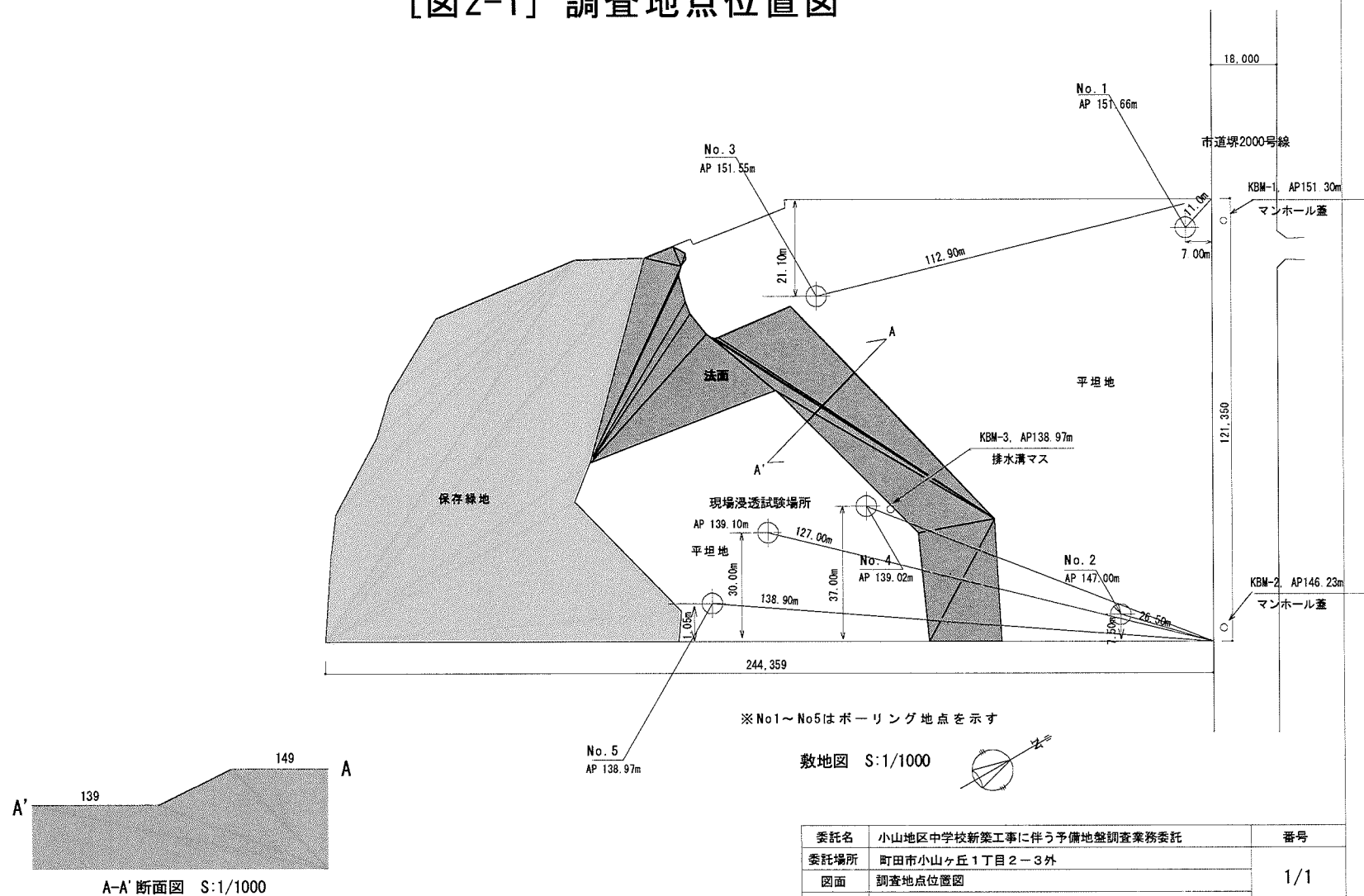


[図2-1] 調査地点位置図



ボーリング柱状図

調 査 名 小山地区中学校新築工事に伴う予備地盤調査業務委託

ボーリングNo. 1

事業・工事名

シート No.

ボーリング名	N0.1				調査位置	東京都町田市小山ヶ丘1丁目2-3外				北	緯
発注機関	町田市財務部営繕課				調査期間	平成 20年 6月 13日 ~ 20年 6月 14日				東	経
孔口標高	AP 151.66m	角	180° 上 90° 下 0°	方 北 0° 270° 西 180° 南 90° 東	地盤勾配	鉛直 水平 0° 90°					
総掘進長	43.38m	度									

[illegible]

ボーリング柱状図

調 査 名 小山地区中学校新築工事に伴う予備地盤調査業務委託

ボーリングNo. 2

事業・工事名

シート No.

ボーリング名	N0. 2		調査位置	東京都町田市小山ヶ丘1丁目2-3外		北緯																	
発注機関	町田市財務部営繕課		調査期間	平成 20年 6月 13日 ~ 20年 6月 14日		東経																	
<div style="display: flex; justify-content: space-between;"> <div style="width: 45%;"> <table border="1"> <tr> <td>孔口標高</td> <td>AP 147.00m</td> <td>角</td> <td>180° 上 90° 下</td> <td>方</td> <td>北 0° 270° 90° 西 東 180° 南</td> <td>地盤勾配</td> <td>鉛直 0° 水平</td> </tr> <tr> <td>総掘進長</td> <td>39.37m</td> <td>度</td> <td>0°</td> <td>向</td> <td></td> <td></td> <td></td> </tr> </table> </div> <div style="width: 50%; background-color: black;"></div> </div>								孔口標高	AP 147.00m	角	180° 上 90° 下	方	北 0° 270° 90° 西 東 180° 南	地盤勾配	鉛直 0° 水平	総掘進長	39.37m	度	0°	向			
孔口標高	AP 147.00m	角	180° 上 90° 下	方	北 0° 270° 90° 西 東 180° 南	地盤勾配	鉛直 0° 水平																
総掘進長	39.37m	度	0°	向																			

[illegible]

ボーリング柱状図

調 査 名 小山地区中学校新築工事に伴う予備地盤調査業務委託

ボーリングNo. 3

事業・工事名

シート No.

ボーリング名	N0. 3		調査位置	東京都町田市小山ヶ丘1丁目2-3外			北緯	
発注機関	町田市財務部営繕課			調査期間	平成20年6月19日～20年6月21日		東経	
孔口標高	AP 151.55m	角			方		地盤勾配	
総掘進長	43.25m	度			向			

標尺	標高 (m)	層厚 (m)	深度 (m)	柱状図	土質区分	色調	相對密度	相對稠度	記事	孔内水位(m)／測定月日	標準貫入試験					原位置試験名 深度(試 および結果	試験番号	採取方法	室内試験(掘進月日)
											深 度 (m)	10cmごとの 打撃回数 ／貫入量 (cm)			N 値				
												0 10 20 30	10 20 30	20 30 40					
1									GL-1.30m までの間： レキ、コンクリートガウを多く混入した粘性土主体。 GL-1.00m 付近：φ300位の玉石点在する。 全体に暗灰色のシルト片、又は、硬質シルト片を混入。	6/19 5.20	0.65 0.95 1.00	2 1 2 50	1 1 2 40	2 1 2 30	50 40				
2											2.15	1	2 14	1 6	4 30				
3											2.45								
4											3.15	1	2 14	1 6	4 30				
5									GL-4.00m 付近：暗灰色のシルト主体。全体に砂を若干、混入する。		3.45								
6									GL-5.00～7.00m 間： 全体にレキを若干、混入。		4.15	1	2	2	5 30				
7											4.45								
8									以下、GL-14m までの間： 凝灰質粘土主体となり、所々、レキ、暗灰の硬質シルト片を若干、混入する。		5.15	1	2	1	4 30				
9											5.45								
10											6.15	2	4	2	8 30				
11											6.45								
12											7.15	1	2 14	1 7	4 31				
13											7.46								
14											8.15	1	1	1	3 30				
15											8.45								
16											9.15	1	1	1	3 30				
17											9.45								
18											10.15	1	2 14	1 6	4 30				
19											10.45								
20											11.15	1	2	2	5 30				
21											11.45								
22											12.15	3	2	3	8 30				
23											12.45								
24	127.55	24.00	24.00								13.15	2	2	3	7 30				
25										13.45									
26	125.95	1.60	25.60							14.15	2	2	3	7 30					
27										14.45									
28										15.15	3	2	3	8 30					
29										15.45									
30										16.15	3	4	3	10 30					
31										16.45									
32										17.15	3	3	4	10 30					
33										17.45									
34										18.15	4	4	3	11 30					
35										18.45									
36										19.15	4	3	3	10 30					
37										19.45									
38										20.15	3	3	3	9 30					
39										20.45									
40										21.15	3	3	3	9 30					
41										21.45									
42										22.15	7	3	3	13 30					
43										22.45									
44										23.15	3	2	3	8 30					
45										23.45									
46										24.15	5	4	4	13 30					
47										24.45									
48										25.15	3	2	3	8 30					
49										25.45									
50										26.15	3	3	3	9 30					
51										26.45									
52										27.15	5	4	4	13 30					
53										27.45									
54										28.15	5	4	4	13 30					
55										28.45									
56										29.15	5	5	4	14 30					
57										29.45									
58										30.15	6	10	11	27 30					
59										30.45									
60										31.15	6	7	10	23 30					
61										31.45									
62										32.15	4	5	6	15 30					
63										32.45									
64										33.15	5	5	6	16 30					
65										33.45									
66										34.15	8	13	14	35 30					
67										34.45									
68										35.15	8	10	9	27 30					
69										35.45									
70										36.15	6	8	10	24 30					
71										36.45									
72										37.15	8	11	13	32 30					
73										37.45									
74										38.15	6	10	13	29 30					
75										38.45									
76										39.15	15	25	10 3	50 23					
77										39.38									
78										40.15	15	35 8		50 18					
79										40.33									
80										41.15	21	29 7		50 17					
81										41.32									
82										42.15	27	23 5		50 15					
83										42.30									
84										43.15	50			50 10					
85										43.25									
86																			
87																			
88																			
89																			
90																			
91																			
92																			
93																			
94																			
95																			
96																			
97																			
98																			
99																			
100																			




ボーリング柱状図

調 査 名 小山地区中学校新築工事に伴う予備地盤調査業務委託

ボーリングNo. 4

事業・工事名

シート No

ボーリング名	N0. 4		調査位置	東京都町田市小山ヶ丘1丁目2-3外				北緯	
発注機関	町田市財務部営繕課				調査期間	平成 20年 6月 16日 ~ 20年 6月 17日		東経	
孔口標高	AP 139.02m	角		方		地盤勾配			
総掘進長	33.40m	度		向		鉛直			

[illegible]

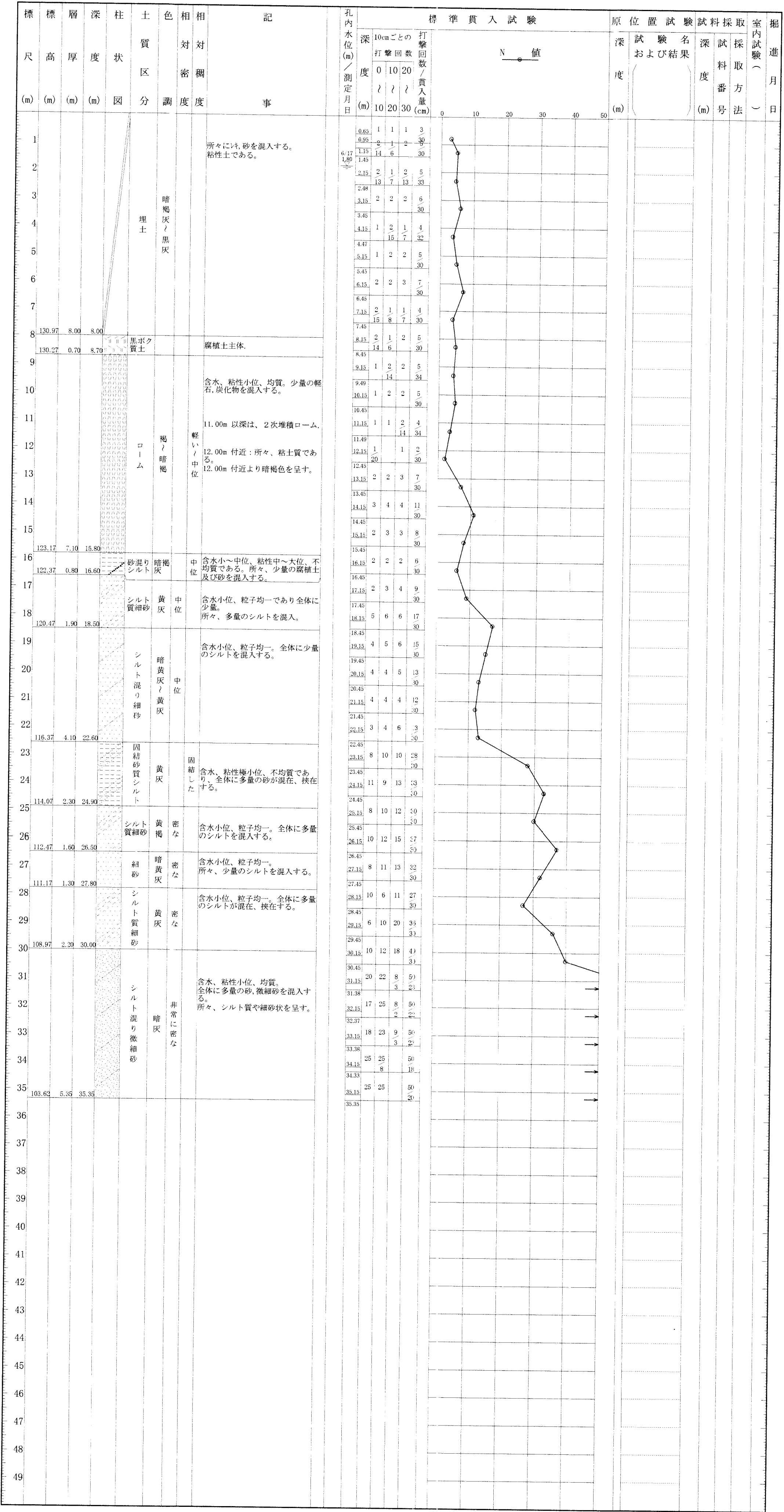
ボーリング柱状図

調査名 小山地区中学校新築工事に伴う予備地盤調査業務委託

事業・工事名

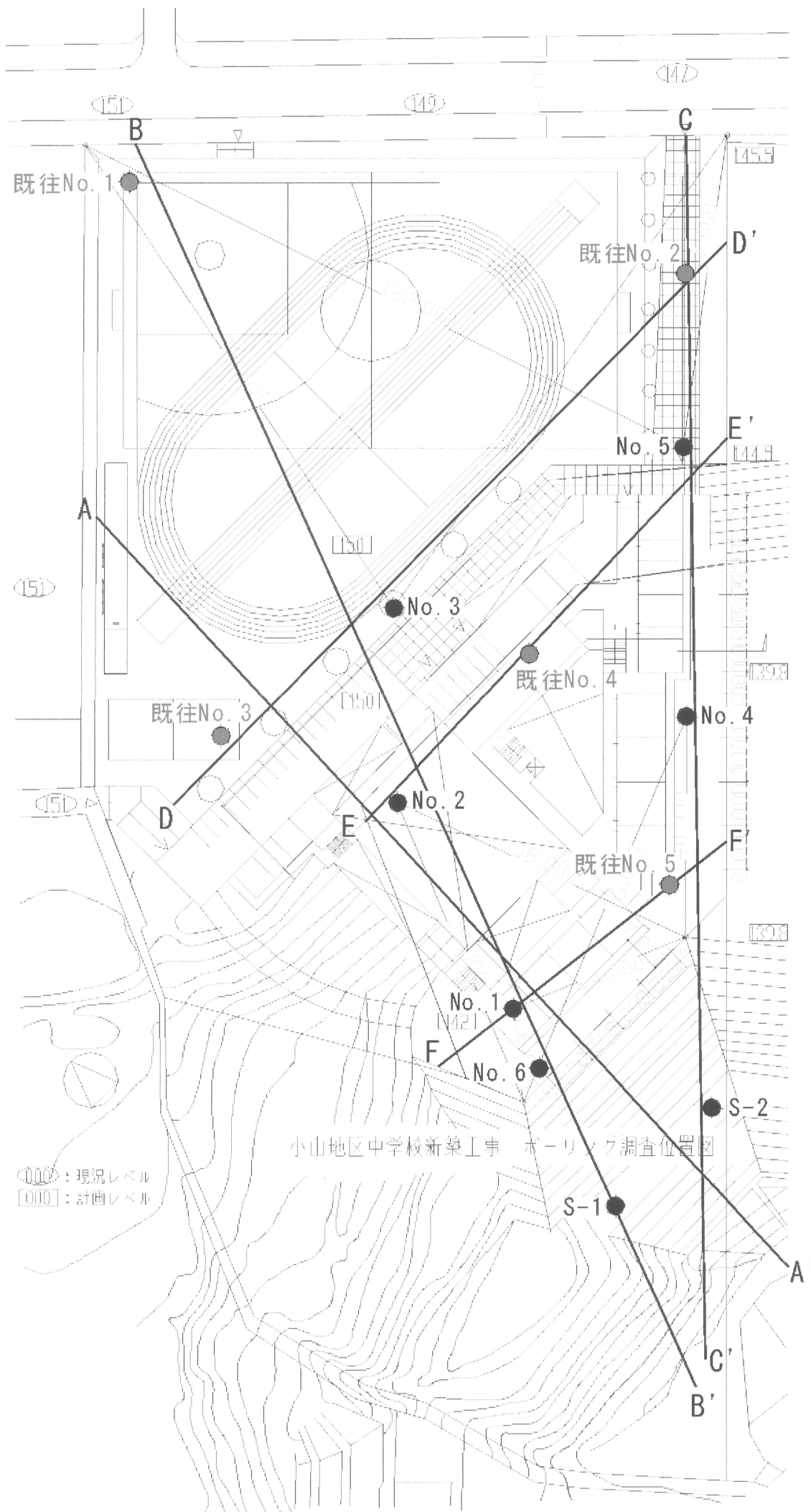
ボーリングNo. 5

ボーリング名	N0. 5	調査位置	東京都町田市小山ヶ丘1丁目2-3外	北緯
発注機関	町田市財務部営繕課		調査期間	平成 20年 6月 16日 ~ 20年 6月 17日 東 経
<div>孔口標高AP 138.97m 角 180°上 90°下 0° 方 北 0° 270° 西 180° 東 90° 南 地盤勾配 鉛直 0° 水平 0° 90°</div>				
孔口標高	AP 138.97m	角	180°上 90°下 0°	方 北 0° 270° 西 180° 東 90° 南
総掘進長	35.35m	度		



調査位置平面図

S=1:1,000




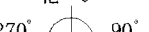
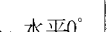
ボーリング柱状図

調 査 名 小山地区中学校新築工事に伴う本地盤調査業務委託

ボーリングNo

事業・工事名

シート No

ボーリング名	No. 2		調査位置	東京都町田市小山ヶ丘1丁目2-3外			北緯	35° 35' 43.2"	
発注機関	町田市 営繕課			調査期間	平成 21年 2月 11日 ~ 21年 2月 15日		東経	139° 23' 9.3"	
孔口標高	139.29m	角 	方 	地盤勾配 					
総掘進長	33.35m								

[illegible]

ボーリング柱状図

調 査 名 小山地区中学校新築工事に伴う本地盤調査業務委託

ボーリングNo

事業・工事名

シート No

ボーリング名	No. 4		調査位置	東京都町田市小山ヶ丘1丁目2-3外				北緯	35° 35' 42.6"	
発注機関	町田市 営繕課			調査期間	平成 21年 2月 6日 ~ 21年 2月 10日			東経	139° 23' 11.4"	
孔口標高	138.95m	角 上 下 度	180° 90° 0°	方 向	北 0° 270° 西 90° 東 180° 南	地盤勾配	鉛直 90° 水平 0°			
総掘進長	32.30m									

[illegible]

ボーリング柱状図

調 査 名 小山地区中学校新築工事に伴う本地盤調査業務委託

ボーリングNo

事業・工事名

シート No

ボーリング名	No. 6	調査位置	東京都町田市小山ヶ丘1丁目2-3外		北緯	35° 35' 41.5"
発注機関	町田市 営繕課		調査期間	平成 21年 2月 19日 ~ 21年 2月 22日	東経	139° 23' 8.9"
孔口標高	138.84m	角	180° 上 90° 下	方 北 0° 270° 西 90° 東 180° 南	地盤勾配	鉛直 0° 90° 水平
総掘進長	15.45m	度	0°	向		

[illegible]