

19. 資金調達環境について

(1) 長期資金調達・運用状況
① 全産業

(単位：億円，%)

区 分		11-12年度共通回答企業ベース (1,016社)				12-13年度共通回答企業ベース (883社)				対 前 年 度 比	
		11年度 (実績額)		12年度 (実績見込額)		12年度 (実績見込額)		13年度 (計画額)		12/11	13/12
		(A)	構成比	(B)	構成比	(C)	構成比	(D)	構成比	(B)/(A)	(D)/(C)
長期資金運用	設備投資所要資金額	127,710	98.9	130,461	100.3	110,295	102.6	120,175	104.0	102.2	109.0
	投 融 資	16,296	12.6	21,790	16.8	15,125	14.1	8,048	7.0	133.7	53.2
	関係会社投融資	7,828	6.1	13,917	10.7	8,425	7.8	3,994	3.5	177.8	47.4
	海外直接投融資	8,598	6.7	10,434	8.0	6,543	6.1	3,375	2.9	121.3	51.6
	その他投融資	▲ 131	▲ 0.1	▲ 2,561	▲ 2.0	157	0.1	679	0.6	1954.3	434.0
	短期資金への振替	▲ 14,933	▲ 11.6	▲ 22,192	▲ 17.1	▲ 17,943	▲ 16.7	▲ 12,705	▲ 11.0	148.6	70.8
合 計		129,072	100.0	130,059	100.0	107,477	100.0	115,517	100.0	100.8	107.5
長期資金調達	株 式	7,748	6.0	5,730	4.4	3,463	3.2	843	0.7	74.0	24.3
	社 債	980	0.8	▲ 12,031	▲ 9.3	▲ 7,863	▲ 7.3	▲ 4,448	▲ 3.9	▲ 1228.3	56.6
	資産の流動化によるもの	4,561	3.5	8,711	6.7	6,217	5.8	5,848	5.1	191.0	94.1
	借 入 金	▲ 11,051	▲ 8.6	▲ 17,269	▲ 13.3	▲ 15,440	▲ 14.4	▲ 14,965	▲ 13.0	156.3	96.9
	政府系金融機関 民間金融機関 その他の	▲ 3,106 ▲ 8,905 958	▲ 2.4 ▲ 6.9 0.7	▲ 6,721 ▲ 10,677 229	▲ 5.2 ▲ 8.2 0.2	▲ 5,468 ▲ 9,980 7	▲ 5.1 ▲ 9.3 0.0	▲ 3,812 ▲ 11,266 108	▲ 3.3 ▲ 9.8 0.1	216.4 119.9 23.9	69.7 112.9 1495.3
内 部 資 金		126,835	98.3	144,918	111.4	121,100	112.7	128,240	111.0	114.3	105.9
減 価 償 却		110,658	85.7	109,973	84.6	93,524	87.0	94,912	82.2	99.4	101.5

②大企業

(単位:億円, %)

区 分	11-12年度共通回答企業ベース (714社)			12-13年度共通回答企業ベース (596社)			対 前 年 度 比	
	11年度 (実績額)		構成比	12年度 (実績見込額)		構成比	12/11	13/12
	(A)	(B)		(C)	(D)		(B)/(A)	(D)/(C)
長期資金運用	設備投資所要資金額	117,609	97.6	119,485	98.9	101.1	101.6	109.7
	投 融 資	16,919	14.0	22,246	18.4	15.8	131.5	53.0
	関係会社投融資	7,805	6.5	13,865	11.5	8.5	177.6	48.7
	海外直接投融資	8,562	7.1	10,415	8.6	6.6	121.6	51.4
短期資金への振替	その他投融資	553	0.5	2,033	▲1.7	0.7	▲367.9	118.4
	短期資金への振替	▲14,035	▲11.6	▲20,917	▲17.3	▲16.9	149.0	71.5
合 計	120,494	120,815	100.0	98,472	100.0	100.0	100.3	107.2
株 式	7,641	5,678	6.3	3,437	4.7	3.5	74.3	23.5
債 権	925	▲12,329	0.8	▲8,161	▲10.2	▲8.3	▲1332.8	55.2
資産の流動化によるもの	3,792	8,143	3.1	5,649	6.7	5.7	214.8	98.1
借 入 金	▲9,685	▲16,250	▲8.0	▲14,398	▲13.5	▲14.6	167.8	106.1
長期資金調達	政府系金融機関	▲3,166	▲2.6	▲6,805	▲5.6	▲5.6	214.9	68.9
	民間金融機関	▲7,546	▲6.3	▲9,495	▲7.9	▲8.9	125.8	130.7
	その他の	1,028	0.9	147	0.1	▲0.1	14.3	▲36.8
内 部 資 金	117,821	135,573	97.8	111,945	112.2	113.7	115.1	106.3
減 価 償 却	102,331	101,563	84.9	85,260	84.1	86.6	99.2	101.4

③中堅企業等

(単位：億円、%)

区 分	11-12年度共通回答企業ベース (302社)			12-13年度共通回答企業ベース (287社)			対 前 年 度 比	
	11年度 (実績額)		構成比	12年度 (実績見込額)		構成比	12/11 (B)/(A)	13/12 (D)/(C)
	(A)	(B)		(C)	(D)			
設備投資所要資金額	10,101	10,976	117.7	10,780	10,995	119.7	108.7	102.0
投 融 資	▲ 624	▲ 456	▲ 7.3	▲ 471	▲ 211	▲ 5.2	73.1	44.8
関係会社投融资	23	53	0.3	51	87	0.6	227.8	▲ 169.7
海外直接投融资	37	19	0.4	11	14	0.1	50.8	126.0
その他投融资	▲ 684	▲ 527	▲ 8.0	▲ 533	▲ 138	▲ 5.9	77.1	25.8
短期資金への振替	▲ 899	▲ 1,275	▲ 10.5	▲ 1,304	▲ 802	▲ 14.5	141.9	61.5
合 計	8,578	9,245	100.0	9,005	9,981	100.0	107.8	110.8
株 式	107	53	1.2	26	34	0.3	49.4	130.9
社 債	55	298	0.6	298	55	3.3	546.1	18.4
資産の流動化によるもの	769	568	9.0	568	306	6.3	73.8	53.9
借 入 金	▲ 1,366	▲ 1,018	▲ 15.9	▲ 1,042	309	▲ 11.6	74.5	▲ 29.6
政府系金融機関	60	84	0.7	81	11	0.9	139.8	13.2
民間金融機関	▲ 1,359	▲ 1,183	▲ 15.8	▲ 1,203	207	▲ 13.4	87.0	▲ 17.2
その他の	70	83	▲ 0.8	82	80	0.9	▲ 118.5	98.0
内 部 資 金	9,014	9,345	105.1	9,156	9,277	101.7	103.7	101.3
減 価 償 却	8,327	8,410	97.1	8,263	8,430	91.8	101.0	102.0

④ 主要業種の資金調達・運用 実績及び計画

[12年秋調査時の資料「主要業種の設備投資動向」の細分類業種に準拠]

(単位:百万円、%)

業種コード	資金調達・運用項目	11-12共通企業ベース				12-13共通企業ベース				対前年度比	
		企業数	11年度実績		12年度実績	構成比	12年度実績		構成比	13年度計画	構成比
			A	B			C	D			E
パルプ・紙製造業	取得設備投資所要資金	22	148,027	64.6	148,709	69.6	147,972	69.8	195,139	74.5	100.5
	投融資額		50,433	22.0	15,034	7.0	15,117	7.1	31,043	11.9	29.8
	国内関係会社		37,121	16.2	2,676	1.3	2,676	1.3	59,904	22.9	7.2
	海外直接		8,768	3.8	8,522	4.0	8,522	4.0	-32,079	-12.3	97.2
	その他		4,544	2.0	3,836	1.8	3,919	1.8	3,218	1.2	84.4
	短期資金		30,592	13.4	49,942	23.4	48,989	23.1	35,669	13.8	163.3
	合 計		229,052	100.0	213,885	100.0	212,078	100.0	261,851	100.0	93.3
	株 式		4,501	2.0	8,557	4.0	8,557	4.0	-	0.0	190.1
	社 債		-8,500	-3.7	-33,591	-15.7	-28,591	-13.5	683	0.3	395.2
	資産の流動化		-5,300	-2.3	-	0.0	-	0.0	-	0.0	#DIV/0!
	借入金		-46,296	-20.2	-67,779	-31.7	-70,832	-33.4	-33,232	-12.7	146.4
	政府系金融		-9,723	-4.2	-10,888	-5.1	-12,355	-5.8	-13,959	-5.3	112.0
	民間金融		-35,875	-15.7	-53,338	-25.0	-54,924	-25.9	-51,271	-19.6	148.7
	その他		-698	-0.3	-3,543	-1.7	-3,543	-1.7	31,998	12.2	507.6
	内部資金		284,647	124.3	308,498	143.4	302,944	142.8	294,400	112.4	107.7
化学工業 (医薬品を除く)	減価償却	66	214,274	93.5	204,956	95.9	202,125	95.3	199,357	76.1	95.7
	取得設備投資所要資金		476,423	76.1	457,449	81.0	412,182	80.9	515,453	97.4	96.0
	投融資額		245,806	39.3	505,705	89.5	491,001	96.4	119,659	22.6	205.7
	国内関係会社		113,776	18.2	267,769	47.4	261,068	51.2	21,349	4.0	235.3
	海外直接		120,483	19.2	149,757	26.5	141,023	27.7	86,445	16.3	124.3
	その他		11,567	1.8	88,179	15.6	88,910	17.5	11,865	2.2	762.3
	短期資金		-96,036	-15.3	-398,291	-70.5	-393,781	-77.3	-105,831	-20.0	414.7
	合 計		626,193	100.0	594,663	100.0	509,402	100.0	529,281	100.0	90.2
	株 式		-12,643	-2.0	-29,272	-5.2	-28,204	-5.5	-	0.0	231.5
	社 債		-29,357	-4.7	-85,857	-11.7	-68,915	-13.5	-48,600	-9.2	224.3
	資産の流動化		15,113	2.4	16,040	2.8	11,733	2.3	10,000	1.9	106.1
	借入金		-127,394	-20.3	-163,278	-27.1	-119,059	-23.4	-110,027	-20.8	120.3
	政府系金融		5,076	0.8	-28,531	-5.1	-23,700	-4.7	-18,389	-3.5	562.1
	民間金融		-157,697	-25.2	-124,398	-22.0	-95,162	-18.7	-90,432	-17.1	78.9
	その他		25,227	4.0	-657	-0.1	-505	-0.1	-1,206	-0.2	238.8
石油精製業	内部資金	35	780,474	124.6	797,230	141.1	713,847	140.1	677,908	128.1	102.1
	減価償却		531,901	84.9	484,025	85.7	425,417	83.5	428,013	80.9	91.0
	取得設備投資所要資金		160,021	114.2	117,959	85.7	117,959	85.7	186,030	203.5	73.7
	投融資額		75,609	54.0	-11,197	-8.1	-11,197	-8.1	35,433	38.8	-14.8
	国内関係会社		84,109	60.0	5,873	4.3	5,873	4.3	23,492	25.7	7.0
	海外直接		-4,292	-3.1	-21,969	-16.0	-21,969	-16.0	5,625	6.2	511.9
	その他		-4,208	-3.0	4,899	3.6	4,899	3.6	5,316	6.9	-116.4
	短期資金		-95,542	-68.2	30,945	22.5	30,945	22.5	-130,037	-142.2	-32.4
	合 計		140,088	100.0	137,707	100.0	137,707	100.0	91,426	100.0	98.3
	株 式		-	0.0	38,798	28.2	38,798	28.2	-	0.0	#DIV/0!
	社 債		-85,445	-61.0	-121,400	-88.2	-121,400	-88.2	-85,242	-71.4	142.1
	資産の流動化		-	0.0	35,106	25.5	35,106	25.5	10,000	10.9	#DIV/0!
	借入金		-71,679	-51.2	-181,105	-131.5	-181,105	-131.5	-210,183	-229.9	252.7
	政府系金融		-23,285	-16.6	-34,444	-25.0	-34,444	-25.0	-25,105	-27.5	147.9
	民間金融		-76,572	-54.7	-162,870	-118.3	-162,870	-118.3	-192,067	-210.1	212.7
セメント製造業	その他	10	28,178	20.1	16,209	11.8	16,209	11.8	8,989	7.8	57.5
	内部資金		297,212	212.2	366,308	268.0	366,308	268.0	356,851	390.3	123.2
	減価償却		297,809	212.6	270,892	196.7	270,892	196.7	244,004	266.9	91.0
	取得設備投資所要資金		58,076	72.7	47,371	59.6	10,371	88.9	10,451	94.3	84.5
	投融資額		62,664	81.3	69,342	87.2	1,655	14.2	1,476	13.3	110.7
	国内関係会社		41,069	53.3	30,590	38.5	903	7.7	1,577	14.2	74.5
	海外直接		7,004	9.1	42,000	52.8	-	0.0	-	0.0	599.7
	その他		14,591	18.9	-3,246	-4.1	752	6.4	-102	-0.9	-22.3
	短期資金		-41,855	-54.0	-37,180	-48.7	-382	-3.1	-840	-7.8	89.3
	合 計		77,085	100.0	79,533	100.0	11,664	100.0	11,086	100.0	103.2
	株 式		-	0.0	-	0.0	-	0.0	-	0.0	#DIV/0!
	社 債		-	0.0	-	0.0	-	0.0	-	0.0	#DIV/0!
	資産の流動化		35,558	46.1	60,000	75.4	-	0.0	-	0.0	168.7
	借入金		-32,633	-42.3	-18,804	-23.6	-873	-7.5	83	0.7	57.6
	政府系金融		-2,183	-2.8	-1,011	-1.3	213	1.8	1,063	9.6	46.3
鉄鋼 (鉄素材系を除く)	民間金融	48	-11,440	-14.8	-38,443	-48.3	-1,736	-14.9	-980	-8.8	336
	その他		-19,010	-24.7	20,650	26.0	650	5.6	-	0.0	-108.6
	内部資金		24,160	31.3	48,337	60.8	12,537	107.5	11,003	99.3	200.1
	減価償却		49,180	63.8	46,788	58.8	6,688	57.3	7,108	64.1	95.1
	取得設備投資所要資金		503,506	194.1	415,716	147.5	195,452	150.6	258,865	139.4	82.6
	投融資額		90,420	34.9	-13,244	-4.7	-10,527	-8.1	-4,443	-2.4	-14.8
	国内関係会社		76,928	29.7	2,718	1.0	-1,715	-1.3	-3,742	-2.0	3.5
	海外直接		35,278	13.6	19,947	7.1	-509	-0.4	-726	-0.4	56.5
	その他		-21,786	-8.4	-35,909	-12.7	-8,303	-6.4	25	0.0	164.8
	短期資金		-334,574	-129.0	-120,502	-42.8	-55,115	-42.5	-68,746	-37.0	36
	合 計		259,352	100.0	281,870	100.0	129,810	100.0	185,676	100.0	108.7
	株 式		-5,625	-2.2	-2,145	-0.8	-2,135	-1.6	-2,600	-1.4	38.1
	社 債		-212,409	-81.9	-254,088	-90.1	-83,968	-64.3	-113,468	-61.1	119.6
	資産の流動化		15,359	5.9	25,828	9.2	19,284	14.9	27,049	14.6	168.2
	借入金		40,219	15.5	-47,976	-17.0	-101,663	-78.3	10,622	5.7	-119.3
	政府系金融		-11,869	-4.6	-64,683	-22.9	-47,188	-36.4	-28,158	-15.2	54.5
	民間金融		53,389	20.6	11,988	4.3	-54,284	-41.8	44,741	24.1	22.5
	その他		-1,301	-0.5	4,719	1.7	-191	-0.1	-5,961	-3.2	-362.7
	内部資金		421,808	162.6	560,251	198.8	278,292	214.4	264,073	142.2	132.8
	減価償却		533,349	205.6	512,901	182.0	259,476	199.9	184,285	99.3	96.2

業種コード	資金調達・運用項目	11-12共通企業ベース				12-13共通企業ベース				対前年度比	
		企業数	11年度実績額	構成比	12年度実績額	企業数	12年度実績額	構成比	13年度計画額	12/11	13/12
			A		B		C		D	B/A	D/C
非鉄金属工業 (製錬・精製)	取得投資所要資金		32,533	66.4	42,980	90.0	29,214	94.3	49,142	188.9	132.1
	投融資額		30,680	62.5	21,698	45.4	15,418	49.8	-2,058	-7.9	70.7
	国内関係会社		42,330	86.4	16,804	35.2	12,045	38.9	8,296	31.9	39.7
	海外直接		3,179	6.5	16,216	34.0	15,191	49.0	2,637	10.1	51.0
	その他		-14,829	-30.3	-11,322	-23.7	-11,818	-38.1	-12,991	-49.9	76.4
	短期資金		-14,196	-29.0	-16,932	-35.5	-13,647	-44.0	-21,069	-81.0	119.3
	合 計	12	49,017	100.0	47,746	100.0	30,985	100.0	26,015	100.0	97.4
	株 式		-	0.0	-	0.0	-	0.0	-	0.0	#DIV/0!
	社 債		4,873	9.9	500	1.0	500	1.6	-8,000	-30.8	10.3
	資産の流動化		-	0.0	4,100	8.6	-	0.0	-	0.0	#DIV/0!
	借入金		-18,637	-38.0	-16,240	-34.0	-7,063	-22.8	-729	-2.8	87.1
	政府系金融		3,474	7.1	-8,335	-17.5	-8,276	-26.7	-3,278	-12.6	-239.9
	民間金融		-22,111	-45.1	-7,905	-16.6	1,213	3.9	1,249	4.8	35.8
	その他		-	0.0	-	0.0	-	0.0	1,300	5.0	#DIV/0!
アルミニウム (アルミ圧延)	取得投資所要資金		12,913	55.3	10,030	109.7	7,030	102.7	10,438	106.8	77.7
	投融資額		15,459	66.2	1,062	11.6	-438	-6.4	434	4.4	6.9
	国内関係会社		10,725	45.9	3,337	36.5	1,837	26.8	100	1.0	31.1
	海外直接		4,454	19.1	182	1.8	182	2.4	-	0.0	3.6
	その他		280	1.2	-2,437	-26.7	-2,437	-35.6	334	3.4	-870.4
	短期資金		-5,014	-21.5	-1,950	-21.3	250	3.7	-1,007	-10.2	38.9
	合 計	8	23,358	100.0	9,142	100.0	8,842	100.0	9,865	100.0	39.1
	株 式		-	0.0	5,320	58.2	5,320	77.8	-	0.0	#DIV/0!
	社 債		-4,000	-17.1	-	0.0	-	0.0	-	0.0	0
	資産の流動化		1,500	6.4	-	0.0	-	0.0	3,000	30.4	0
	借入金		3,844	16.5	-11,801	-129.1	-1,801	-20.3	-6,920	-70.1	-307
	政府系金融		771	3.3	-334	-3.7	-334	-4.9	-128	-1.3	-43.3
	民間金融		3,073	13.2	-1,467	-16.0	-1,467	-21.4	-6,792	-68.6	-47.7
	その他		-	0.0	-	0.0	-	0.0	-	0.0	#DIV/0!
非鉄金属工業 (電線・ケーブル業)	取得投資所要資金		35,515	109.3	59,785	62.2	21,007	38.7	37,011	135.8	168.3
	投融資額		5,370	16.5	12,028	12.5	4,283	7.9	5,759	21.1	22.4
	国内関係会社		412	1.3	3,996	4.2	1,844	3.4	2,865	10.5	969.9
	海外直接		2,808	8.0	6,796	7.1	2,349	4.3	2,864	10.5	260.6
	その他		2,350	7.2	1,236	1.3	90	0.2	30	0.1	52.6
	短期資金		-8,394	-25.8	24,267	25.3	29,009	53.4	-15,474	-58.7	-289.1
	合 計	16	32,491	100.0	96,080	100.0	54,299	100.0	27,296	100.0	295.7
	株 式		-	0.0	12,064	12.6	12,064	22.2	-	0.0	#DIV/0!
	社 債		-459	-1.4	-	0.0	-	0.0	-21,300	-78.0	0
	資産の流動化		105	0.3	6,020	6.3	925	1.7	925	3.4	5733.3
	借入金		-16,085	-49.5	16,623	17.3	7,016	12.9	11,870	43.5	-103.3
	政府系金融		-73	-0.2	-158	-0.2	-197	-0.4	-200	-0.7	216.4
	民間金融		-4,475	-13.8	6,784	7.1	-2,787	-5.1	-4,530	-16.8	-151.6
	その他		-11,537	-35.5	10,000	10.4	10,000	18.4	18,600	60.8	-86.7
一般機械工業 (建設工業機械)	取得投資所要資金		32,148	445.0	22,426	52.8	22,425	52.8	22,791	141.8	59.8
	投融資額		-9,868	-136.8	86,584	156.7	66,584	156.7	21,145	131.5	-674.7
	国内関係会社		-28,096	-388.9	29,669	69.8	29,669	69.8	8,835	55.0	-105.6
	海外直接		15,196	210.4	37,115	87.3	37,115	87.3	12,010	74.7	244.2
	その他		3,032	42.0	-200	-0.5	-200	-0.5	300	1.9	-6.9
	短期資金		-15,056	-208.4	-46,509	-109.4	-46,509	-109.4	-27,859	-173.3	308.9
	合 計	7	7,224	100.0	42,500	100.0	42,500	100.0	16,077	100.0	588.3
	株 式		9,100	126.0	-17,100	-40.2	-17,100	-40.2	-	0.0	-187.9
	社 債		-212	-2.9	-198	-0.5	-198	-0.5	-	0.0	93.4
	資産の流動化		-1,600	-22.1	12,200	28.7	12,200	28.7	3,100	19.3	-762.5
	借入金		-30,547	-422.9	31,514	74.2	31,514	74.2	-17,748	-110.4	-103.2
	政府系金融		-2,025	-28.0	-3,325	-7.8	-3,325	-7.8	-1,340	-8.3	164.2
	民間金融		-46,122	-636.5	-61,143	-143.9	-61,143	-143.9	4,792	29.8	132.6
	その他		17,600	243.8	95,982	225.8	95,982	225.8	-21,200	-131.9	545.4
一般機械工業 (金属工作機械)	取得投資所要資金		11,470	55.4	9,349	65.8	9,349	65.8	8,782	84.7	81.5
	投融資額		10,729	51.8	3,491	24.6	3,491	24.6	-	0.0	32.5
	国内関係会社		3,141	15.2	1,781	12.5	1,781	12.5	-	0.0	56.7
	海外直接		7,531	36.4	1,750	12.3	1,750	12.3	-	0.0	23.2
	その他		57	0.3	-40	-0.3	-40	-0.3	-	0.0	-70.2
	短期資金		-1,498	-7.2	1,369	9.6	1,369	9.6	1,591	15.3	-91.4
	合 計	10	20,701	100.0	14,209	100.0	14,209	100.0	10,373	100.0	88.6
	株 式		720	3.5	-	0.0	-	0.0	-	0.0	0
	社 債		3,000	14.5	-	0.0	-	0.0	-	0.0	0
	資産の流動化		-	0.0	-	0.0	-	0.0	-	0.0	#DIV/0!
	借入金		-3,605	-17.4	2,577	18.8	2,577	18.8	-3,427	-33.0	-74.3
	政府系金融		-4	0.0	-	0.0	-	0.0	-	0.0	0
	民間金融		-222	-1.1	455	3.2	455	3.2	-827	-8.0	-205
	その他		-3,379	-16.3	2,222	15.6	2,222	15.6	-2,600	-25.1	-65.8
非鉄金属工業 (製錬・精製)	取得投資所要資金		32,148	445.0	22,426	52.8	22,425	52.8	22,791	141.8	59.8
	投融資額		10,729	51.8	3,491	24.6	3,491	24.6	-	0.0	32.5
	国内関係会社		3,141	15.2	1,781	12.5	1,781	12.5	-	0.0	56.7
	海外直接		7,531	36.4	1,750	12.3	1,750	12.3	-	0.0	23.2
	その他		57	0.3	-40	-0.3	-40	-0.3	-	0.0	-70.2
	短期資金		-1,498	-7.2	1,369	9.6	1,369	9.6	1,591	15.3	-91.4
	合 計	10	20,701	100.0	14,209	100.0	14,209	100.0	10,373	100.0	88.6
	株 式		720	3.5	-	0.0	-	0.0	-	0.0	0
	社 債		3,000	14.5	-	0.0	-	0.0	-	0.0	0
	資産の流動化		-	0.0	-	0.0	-	0.0	-	0.0	#DIV/0!
	借入金		-3,605	-17.4	2,577	18.8	2,577	18.8	-3,427	-33.0	-74.3
	政府系金融		-4	0.0	-	0.0	-	0.0	-	0.0	0
	民間金融		-222	-1.1	455	3.2	455	3.2	-827	-8.0	-205
	その他		-3,379	-16.3	2,222	15.6	2,222	15.6	-2,600	-25.1	-65.8
一般機械工業 (金属工作機械)	取得投資所要資金		11,470	55.4	9,349	65.8	9,349	65.8	8,782	84.7	81.5
	投融資額		10,729	51.8	3,491	24.6	3,491	24.6	-	0.0	32.5
	国内関係会社		3,141	15.2	1,781	12.5	1,781	12.5	-	0.0	56.7
	海外直接		7,531	36.4	1,750	12.3	1,750	12.3	-	0.0	23.2
	その他		57	0.3	-40	-0.3	-40	-0.3	-	0.0	-70.2
	短期資金		-1,498	-7.2	1,369	9.6	1,369	9.6	1,591	15.3	-91.4
	合 計	10	20,701	100.0	14,209	100.0	14,209	100.0	10,373	100.0	88.6
	株 式		720	3.5	-	0.0	-	0.0	-	0.0	0
	社 債		3,000	14.5	-	0.0	-	0.0	-	0.0	0
	資産の流動化		-	0.0	-	0.0	-	0.0	-	0.0	#DIV/0!
	借入金		-3,605	-17.4	2,577	18.8	2,577	18.8	-3,427	-33.0	-74.3
	政府系金融		-4	0.0	-	0.0	-	0.0	-	0.0	0
	民間金融		-222	-1.1	455	3.2	455	3.2	-827	-8.0	-205
	その他		-3,379	-16.3	2,222	15.6	2,222	15.6	-2,600	-25.1	-65.8

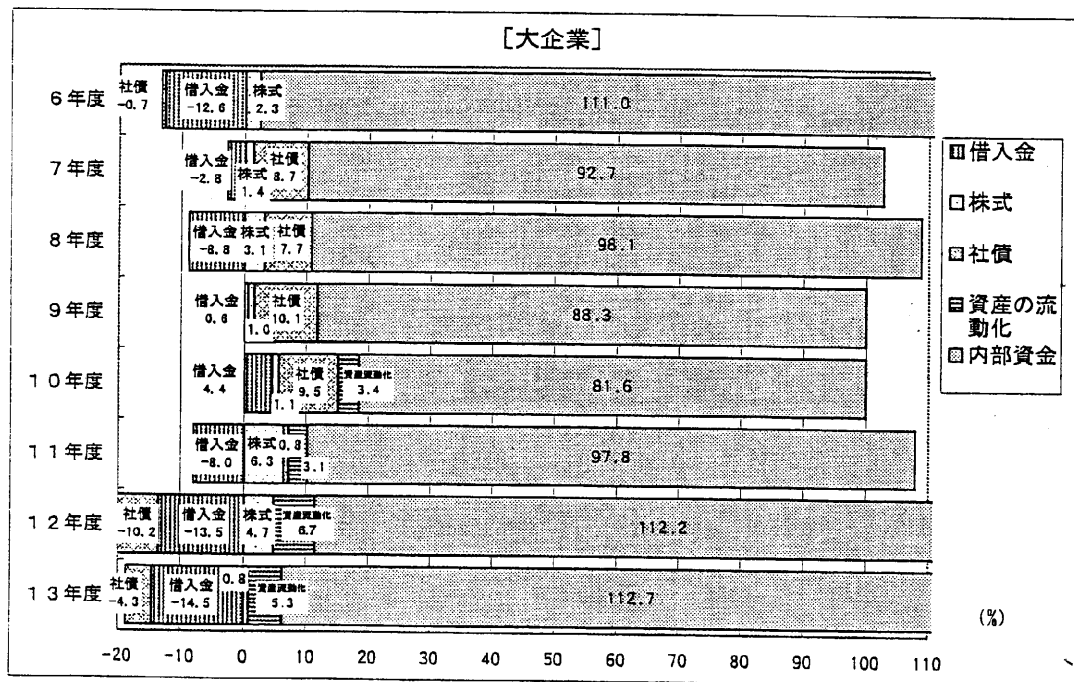
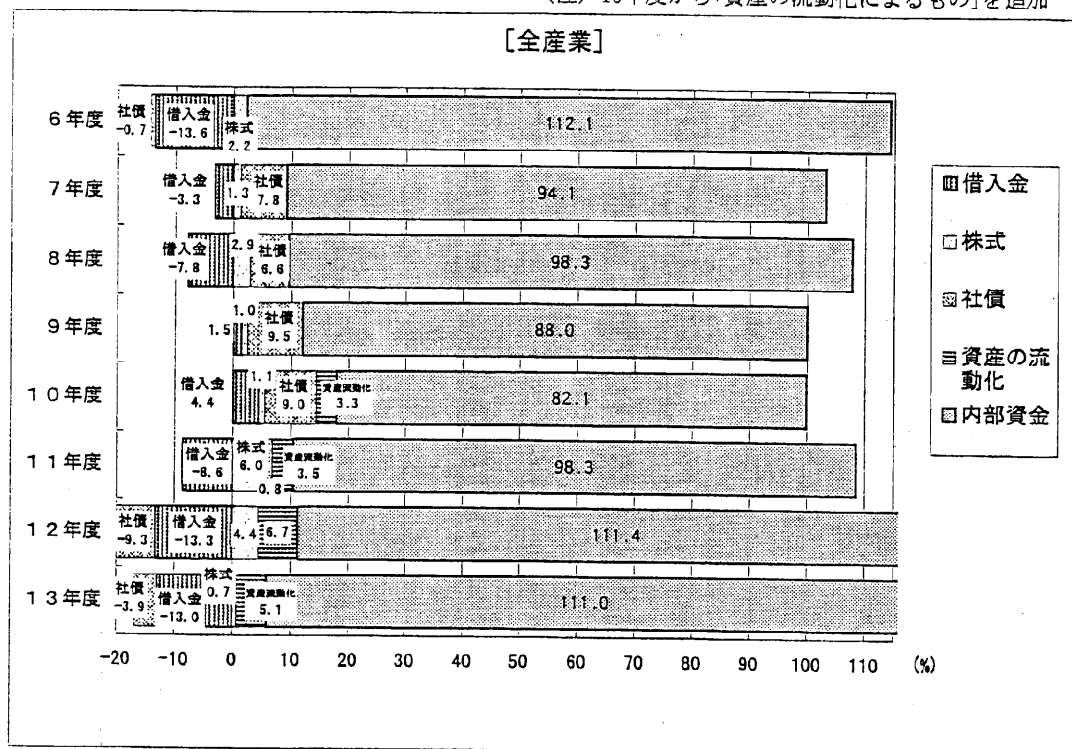
業種コード	資金調達・運用項目	11-12共通企業ベース					12-13共通企業ベース					対前年度比	
		企業数	11年度実績額	構成比	12年度実績額	構成比	企業数	12年度実績額	構成比	13年度計画額	構成比	12/11	13/12
			A		B			C		D		B/A	D/C
自動車工業	取得設備投資所要資金		394,329	79.4	407,830	53.5		227,993	64.7	262,006	116.8	103.4	114.9
	投融資額		470,788	91.2	658,744	86.4		196,180	55.6	79,397	35.4	139.9	40.5
	国内関係会社		162,646	31.5	337,542	44.3		33,484	9.5	19,967	8.9	207.5	59.6
	海外直接		263,751	51.1	316,718	41.8		159,508	45.2	57,597	25.7	120.1	36.1
	その他		44,391	8.6	4,484	0.6		3,188	0.9	1,833	0.8	10.1	57.5
	短期資金		-349,086	-67.6	-304,249	-39.9		-71,635	-20.3	-117,063	-52.2	87.2	163.4
	合 計	14	516,031	100.0	762,125	100.0	83	352,538	100.0	224,340	100.0	147.7	63.6
	株 式		624,700	121.1	428,689	56.2		260,509	73.9	50,900	22.7	88.6	19.5
	社 債		140,742	27.3	14,819	1.9		-35,181	-10.0	-71,400	-31.8	10.5	203
	資産の流動化		69,423	13.5	15,000	2.0		15,000	4.3	-	0.0	21.6	0
	借入金		26,033	5.0	-9,204	-1.2		38,371	10.3	-16,983	-7.8	-35.4	-46.6
	政府系金融		47,984	9.3	-15,773	-2.1		5,476	1.6	-7,207	-3.2	-32.9	-131.6
	民間金融		-21,935	-4.3	6,879	0.9		30,929	8.8	-9,722	-4.3	-30.4	-31.4
	その他		-16	0.0	-110	0.0		-34	0.0	-34	0.0	687.5	100
自動車部品	内部資金		-344,867	-66.8	312,821	41.0		75,839	21.5	261,803	116.7	-90.7	345.2
	減価償却		405,683	78.6	351,783	46.2		240,000	68.1	196,230	81.7	86.7	81.8
	運用資金		313,586	61.0	288,846	37.9		140,301	40.1	152,729	108.9	92.1	108.9
	投融資額		73,291	14.2	61,030	8.0		41,862	11.8	23,341	31.7	83.3	55.8
	投融資国内		16,827	3.3	22,123	3.3		11,471	3.2	2,110	1.1	131.5	18.4
	投融資海外		30,957	6.0	32,764	5.1		24,018	7.6	18,094	9.1	105.8	75.3
	投融資その他		25,507	5.0	6,143	1.0		6,373	1.6	3,137	1.5	24.1	49.2
	短期資金		128	0.0	-59,385	-8.0		-69,162	-20.2	23,438	11.7	-463.95	-33.9
	合 計	45	387,005	100.0	290,491	100.0	40	113,001	100.0	199,508	100.0	75.1	176.6
	調達株式		35,065	9.1	21,573	7.4		-	0.0	-	0.0	#DIV/0!	#DIV/0!
	調達社債		3,639	0.9	-21,798	-7.5		-20,165	-17.8	-5,726	-2.9	-615.9	28.4
	調達流動化		-5,476	-1.4	857	0.3		857	0.8	-	0.0	-15.7	0
	調達借入		5,317	1.4	-7,540	-2.6		-7,730	-6.8	14,918	7.5	-141.8	-193
	電気業	調達政府		3,786	1.0	-2,390	-0.8		-2,001	-1.8	-18	0.0	-63.1
調達民間			-4,433	-1.1	-5,578	-1.9		-6,149	-5.4	4,982	2.5	125.8	-81
調達その他			5,964	1.5	428	0.1		420	0.4	9,954	5.0	7.2	2370.0
調達内部			348,560	90.1	297,399	102.4		140,039	123.9	190,316	95.4	85.3	135.9
調達減価			264,815	68.4	260,877	89.8		132,898	117.6	132,248	66.3	98.6	99.5
運用資金			3,266,824	100.9	3,018,288	99.4		2,909,807	99.4	2,812,435	92.2	92.4	96.7
投融資額			41,020	1.3	142,013	4.7		141,559	4.8	132,706	4.4	348.2	93.7
投融資国内			77,390	2.4	123,264	4.1		123,270	4.2	72,602	2.4	159.3	58.9
投融資海外			5,444	0.2	10,142	0.3		10,142	0.3	5,340	0.2	186.3	52.7
投融資その他			-41,814	-1.3	8,607	0.3		8,147	0.3	54,764	1.8	-20.6	672.2
短期資金			-70,731	-2.2	-123,625	-4.1		-123,625	-4.2	104,658	3.4	174.8	-84.7
合 計		10	3,236,913	100.0	3,036,676	100.0	9	2,927,541	100.0	3,049,799	100.0	93.8	104.2
調達株式			-	0.0	-	0.0		-	0.0	-	0.0	#DIV/0!	#DIV/0!
調達社債			-262,350	-8.1	-478,503	-15.8		-448,247	-15.3	47,321	1.5	182.4	-10.6
都市ガス業	調達流動化		-	0.0	-	0.0		-	0.0	-	0.0	#DIV/0!	#DIV/0!
	調達借入		-356,847	-11.0	-393,146	-12.9		-	0.0	-	0.0	#DIV/0!	#DIV/0!
	調達政府		-271,169	-8.4	-359,923	-11.9		-407,360	-13.9	-685,036	-22.5	110.2	188.2
	調達民間		-65,678	-2.0	-33,223	-1.1		-341,988	-11.7	-198,569	-6.4	132.7	57.5
	調達その他		-	0.0	-	0.0		-65,372	-2.2	-490,467	-16.1	38.8	750.3
	調達内部		3,856,110	119.1	3,908,425	128.7		-	0.0	2,000	0.1	#DIV/0!	#DIV/0!
	調達減価		2,699,048	89.6	2,790,476	91.9		-	0.0	0.0	0.0	#DIV/0!	#DIV/0!
	運用資金		309,380	85.8	311,275	92.2		3,783,148	129.2	2,812,435	120.9	101.4	97.5
	投融資額		57,749	16.0	31,132	9.2		2,706,187	92.4	3,687,514	120.9	101.4	97.5
	投融資国内		17,409	4.8	15,775	4.7		2,061,187	70.8	2,661,850	87.3	96.3	98.4
	投融資海外		-	0.0	9,808	2.9		311,275	92.2	311,819	104.1	100.6	100.2
	投融資その他		40,340	11.2	5,549	1.8		31,132	9.2	877	0.3	53.9	2.8
	短期資金		-6,535	-1.8	-4,709	-1.4		15,775	4.7	987	0.3	90.6	6.3
	合 計	15	360,594	100.0	337,598	100.0	15	9,808	2.9	0	0.0	#DIV/0!	0
調達株式		-4,928	-1.4	-14,828	-4.3		5,549	1.6	-110	0.0	13.8	-2	
調達社債		81,017	22.5	-74,061	-21.9		-4,709	-1.4	-13,047	-4.4	72.1	277.1	
卸売業	調達流動化		-	0.0	-	0.0		337,598	100.0	299,549	100.0	93.7	88.7
	調達借入		-	0.0	-	0.0		-14,828	-4.3	-	0.0	296.8	0
	調達政府		-	0.0	-	0.0		-74,061	-21.9	-50,129	-16.7	-91.4	67.7
	調達民間		8,970	2.5	63,604	18.8		-	0.0	-	0.0	#DIV/0!	#DIV/0!
	調達その他		-20,351	-5.6	-3,464	-1.0		63,604	18.8	12,893	4.3	709.1	20.3
	調達内部		28,322	7.9	56,657	16.8		-3,464	-1.0	-5,305	-1.8	17.0	153.1
	調達減価		999	0.3	10,411	3.1		56,657	16.8	14,549	4.9	200.0	25.7
	取得設備投資所要資金		-18,051	-5.2	18,948	-7.6		10,411	3.1	3,649	1.2	104.2	35.0
	投融資額		-320,195	-91.6	163,927	-46.1		362,783	107.4	336,885	112.4	131.7	92.9
	国内関係会社		-247,024	-76.4	-248,081	-73.5		279,807	82.9	283,302	94.5	107.9	101.2
	海外直接		-66,552	-19.0	-61,876	-17.8		7,305	2.2	6,451	-27.8	-118.0	88.3
	その他		-6,619	-1.9	196,560	-55.0		182,569	55.0	1,652	-7.1	-51.2	1
	短期資金		271,753	78.2	-430,956	-124.7		36,294	10.4	200	-0.9	-11.8	0.6
	合 計	15	-64,493	-18.2	-248,081	-73.5	9	136,728	39.4	615	-2.7	-297.0	0.4
株 式		9	0.0	29	0.0		-73,174	-21.7	-31,295	-9.1	-158.6	42.8	
社 債		195,058	57.2	-154,982	-44.4		96,700	28.3	-23,192	-6.8	384.7	-24.0	
資産の流動化		-	0.0	-	0.0		-	0.0	-	0.0	322.2	#DIV/0!	
借入金		-	0.0	-	0.0		32,000	9.2	-	0.0	-79.5	0	
政府系金融		-131,891	-38.3	-136,579	-38.4		-	0.0	-	0.0	#DIV/0!	#DIV/0!	
民間金融		-24,241	-7.0	-27,057	-7.7		70,700	20.3	-33,123	-9.1	103.6	-46.9	
その他		-108,038	-31.2	-110,494	-31.2		-4,883	-1.4	-3,982	-1.1	111.6	84.6	
内部資金		388	0.1	972	0.3		75,383	21.9	-29,161	-8.3	102.3	-38.7	
減価償却		-127,669	-36.8	43,451	-12.5		-	0.0	-	0.0	250.5	#DIV/0!	
		10,277	3.0	17,176	5.1		-8,000	-2.3	9,931	-2.8	-34.0	-165.5	
			-15.9	17,176	-8.9		5,336	1.5	5,862	-25.3	167.1	109.9	

業種コード	資金調達・運用項目	11-12共通企業ベース				12-13共通企業ベース				対前年度比		
		企業数	11年度実績額	構成比	12年度実績額	構成比	企業数	12年度実績額	構成比	13年度実績額	構成比	
			A		B			C		D		B/A 12/11 D/C
百貨店・チェーンストア・コンビニストア7計	取得設備投資所要資金		445,812	80.5	478,728	79.8		415,931	82.0	349,489	106.8	107.4
	投融資額		178,558	32.2	130,929	21.8		98,478	19.4	17,356	5.3	73.3
	国内関係会社		103,393	18.7	81,871	13.7		28,128	5.1	15,657	4.8	79.2
	海外直接		24,886	4.5	61,479	10.3		62,328	12.3	1,670	0.5	249.0
	その他		50,479	9.1	-12,421	-2.1		10,022	2.0	29	0.0	-24.6
	短期資金		-70,397	-12.7	-10,110	-1.7		-6,875	-1.4	-39,483	-12.1	14.4
	合 計	38	553,973	100.0	599,547	100.0	34	507,534	100.0	327,362	100.0	108.2
	株 式		27,100	4.9	20,640	3.4		5,040	1.0	-	0.0	78.2
	社 債		-62,971	-11.4	22,092	3.7		47,439	9.3	-48,769	-14.9	-35.1
	資産の流動化		7,537	1.4	150,328	25.1		25,606	5.0	8,900	2.1	1994.5
	借入金		-194,441	-35.1	-16,962	-2.8		47,502	9.4	12,566	3.8	-8.7
	政府系金融		47,842	8.6	-27,510	-4.6		3,732	0.7	-2,341	-0.7	-57.5
	民間金融		86,574	15.6	24,468	4.1		57,890	11.4	18,022	4.9	28.2
	その他		59,925	10.8	-13,920	-2.3		-13,920	-2.7	-115	0.0	-23.2
	内部資金		387,868	70.0	423,451	70.8		381,947	75.3	356,865	109.0	109.2
	減価償却		209,351	37.8	213,175	35.8		180,529	35.6	184,751	58.4	101.8
百貨店	取得設備投資所要資金		133,970	64.3	124,263	128.1		94,190	91.1	96,283	142.7	92.8
	投融資額		68,128	32.7	12,751	13.1		15,674	15.2	11,489	17.0	18.7
	国内関係会社		38,246	18.4	33,109	34.1		14,550	14.1	10,219	15.2	86.5
	海外直接		20,651	9.9	1,201	1.2		2,650	2.6	1,870	2.5	5.8
	その他		9,231	4.4	-21,559	-22.2		-1,526	-1.5	-400	-0.8	-233.5
	短期資金		6,290	3.0	-40,045	-41.3		-8,515	-8.3	-40,304	-59.8	-638.8
	合 計	17	208,388	100.0	96,969	100.0	13	103,349	100.0	67,448	100.0	46.5
	株 式		-	0.0	5,040	5.2		5,040	4.9	-	0.0	#DIV/0!
	社 債		-50,020	-24.0	-22,288	-23.0		3,061	3.0	-28,400	-39.1	44.6
	資産の流動化		7,537	3.6	106,837	110.2		5,717	5.5	-1,700	-2.5	1417.5
	借入金		79,811	38.3	-88,248	-91.0		-8,171	-7.9	6,584	9.8	-110.8
	政府系金融		31,103	14.9	-31,163	-32.1		79	0.1	-4,583	-6.8	-100.2
	民間金融		-7,117	-3.4	-43,196	-44.5		5,639	5.5	11,117	18.5	606.9
	その他		55,825	26.8	-13,889	-14.3		-13,889	-13.4	50	0.1	-24.9
	内部資金		171,060	82.1	95,626	98.6		97,702	94.5	88,984	131.9	55.9
	減価償却		77,884	37.4	74,702	77.0		55,390	53.6	54,929	81.4	95.9
チェーンストア	取得設備投資所要資金		222,836	92.4	254,653	68.7		225,640	81.0	126,924	94.4	114.3
	投融資額		96,565	40.1	87,909	23.7		49,613	17.8	5,867	4.4	91.0
	国内関係会社		81,493	25.5	45,325	12.2		7,829	2.7	5,438	4.0	73.7
	海外直接		4,035	1.7	31,036	8.4		30,436	10.9	-	0.0	769.2
	その他		31,037	12.9	11,548	3.1		11,548	4.1	429	0.3	37.2
	短期資金		-78,291	-32.5	28,248	7.6		3,146	1.1	1,675	1.2	-36.1
	合 計	14	241,110	100.0	370,808	100.0	14	278,399	100.0	134,466	100.0	153.8
	株 式		20,000	8.3	15,800	4.2		-	0.0	-	0.0	78
	社 債		-12,951	-5.4	44,378	12.0		44,378	15.9	-22,369	-18.6	-342.7
	資産の流動化		-	0.0	43,489	11.7		19,889	7.1	8,600	6.4	#DIV/0!
	借入金		109,884	45.6	69,475	18.7		53,862	19.3	8,119	6.0	63.2
	政府系金融		16,739	6.9	3,714	1.0		3,714	1.3	2,303	1.7	22.2
	民間金融		89,045	36.9	65,792	17.7		50,179	18.0	6,981	5.2	73.9
	その他		4,100	1.7	-31	0.0		-31	0.0	-165	-0.1	-0.8
	内部資金		124,177	51.5	197,866	53.4		160,270	57.8	140,116	104.2	159.3
	減価償却		82,374	34.2	89,844	24.2		79,081	28.4	80,478	59.9	109.1
コンビニエンスストア	取得設備投資所要資金		89,006	85.2	99,812	75.7		96,101	76.4	126,302	100.7	112.1
	投融資額		13,885	13.3	30,269	23.0		33,191	26.4	-	0.0	218.3
	国内関係会社		3,654	3.5	3,437	2.6		3,949	3.1	-	0.0	94.1
	海外直接		-	0.0	29,242	22.2		29,242	23.2	-	0.0	#DIV/0!
	その他		10,211	9.8	-2,410	-1.8		-	0.0	-	0.0	-23.6
	短期資金		1,804	1.5	1,889	1.3		-3,506	-2.8	-854	-0.7	105.3
	合 計	7	104,475	100.0	131,770	100.0	7	125,786	100.0	125,448	100.0	128.1
	株 式		7,100	6.8	-	0.0		-	0.0	-	0.0	0
	社 債		-	0.0	-	0.0		-	0.0	-	0.0	#DIV/0!
	資産の流動化		-	0.0	-	0.0		-	0.0	-	0.0	#DIV/0!
	借入金		4,746	4.5	1,811	1.4		1,811	1.4	-2,137	-1.7	38.2
	政府系金融		-	0.0	-81	0.0		-81	0.0	-81	0.0	#DIV/0!
	民間金融		4,746	4.5	1,872	1.4		1,872	1.5	-2,078	-1.7	39.4
	その他		-	0.0	-	0.0		-	0.0	-	0.0	#DIV/0!
	内部資金		92,629	88.7	129,959	98.6		123,975	98.6	127,585	101.7	140.3
	減価償却		49,093	47.0	48,629	36.9		46,058	36.6	49,344	39.3	99.1
リース業	取得設備投資所要資金		3,445,624	131.1	3,671,812	143.4		3,440,219	148.2	3,690,166	127.7	106.6
	投融資額		-191,166	-7.3	-130,439	-5.1		-118,414	-5.0	-51,502	-1.8	68.2
	国内関係会社		-5,088	-0.2	24,968	1.0		20,268	0.9	7,600	0.3	-490.7
	海外直接		-6,068	-0.2	7,941	0.3		4,099	0.2	-	0.0	-130.9
	その他		-180,010	-6.9	-163,348	-6.4		-142,781	-6.1	-59,102	-2.0	90.7
	短期資金		-627,096	-23.9	-981,006	-38.3		-967,990	-41.1	-748,493	-25.9	156.4
	合 計	34	2,827,362	100.0	2,560,367	100.0	31	2,353,815	100.0	2,890,171	100.0	97.5
	株 式		18,487	0.7	9,654	0.4		9,654	0.4	515	0.0	52.2
	社 債		183,409	7.0	106,438	4.2		106,438	4.5	128,553	4.4	58
	資産の流動化		183,063	7.0	125,505	4.9		93,480	4.0	172,469	6.0	68.6
	借入金		-637,803	-24.3	-634,749	-24.8		-622,856	-26.5	-216,949	-7.5	99.5
	政府系金融		-48,993	-1.9	-64,717	-2.5		-63,637	-2.7	-59,471	-2.1	132.1
	民間金融		-641,328	-24.4	-641,873	-21.2		-631,060	-22.6	-147,328	-5.1	84.5
	その他		52,518	2.0	-28,159	-1.1		-28,159	-1.2	-10,150	-0.4	-53.6
	内部資金		2,880,206	109.6	2,953,519	115.4		2,787,099	117.6	2,807,583	97.1	102.5
	減価償却		2,704,336	102.9	2,794,655	109.2		2,612,072	111.0	2,626,128	90.9	103.3

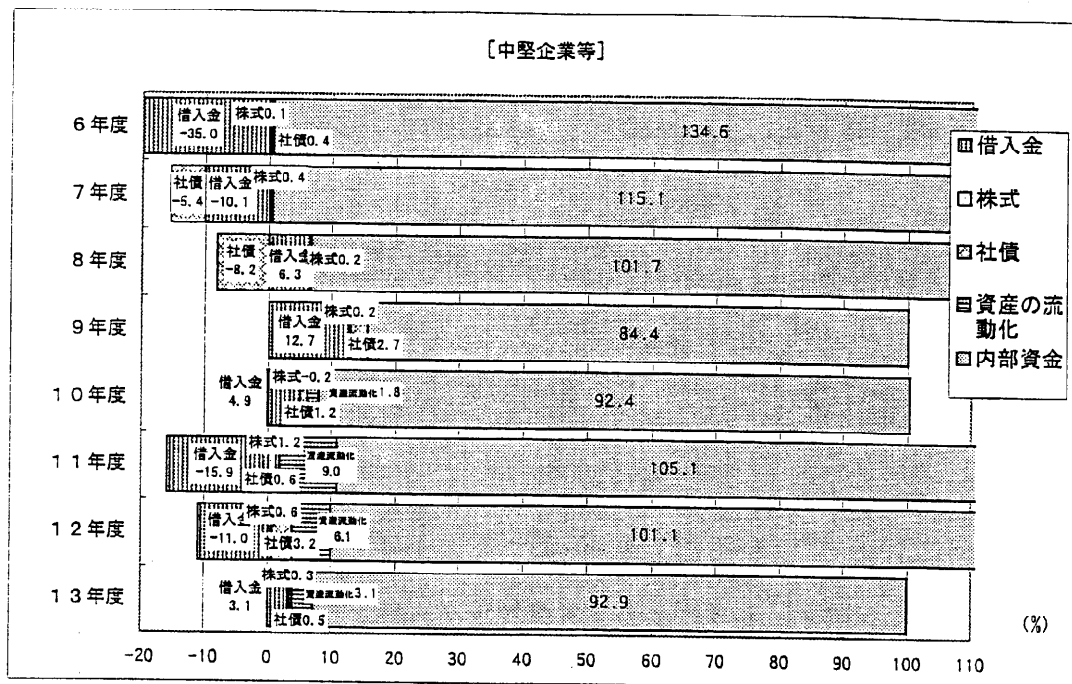
業種コード	資金調達・運用項目	11-12共通企業ベース						12-13共通企業ベース						対前年度比	
		企業数	11年度実績額	構成比	12年度実績額	構成比	企業数	12年度実績額	構成比	13年度計画額	構成比	12/11	13/12	B/A	D/C
サービス業 (情報処理)	取得設備投資所要資金		18,022	63.2	18,193	41.1		11,745	56.1	10,911	69.8	100.9	92.9		
	投融資額		4,720	16.5	-4,410	-10.0		1,124	5.4	417	2.7	-93.4	37.1		
	国内関係会社		1,194	4.2	10,856	24.1		230	1.1	300	1.9	892.5	130.4		
	海外直接		1,349	4.7	1,412	3.2		-	0.0	-	0.0	104.7	#DIV/0!		
	その他		2,177	7.6	-16,478	-37.2		894	4.3	117	0.7	-756.9	13.1		
	短期資金		5,781	20.3	30,502	68.9		8,077	38.6	4,298	27.5	527.6	53.2		
	合 計	38	28,523	100.0	44,285	100.0	29	20,948	100.0	15,626	100.0	155.3	74.8		
	株 式		8,392	29.4	9,513	21.5		1,417	6.8	200	1.3	113.4	14.1		
	社 債		-6,835	-24.0	-2,903	-6.6		-	0.0	-	0.0	42.5	#DIV/0!		
	資産の流動化		65	0.2	1,129	2.5		1,129	5.4	-	0.0	1736.9	0		
	借入金		-7,232	-25.4	3,869	8.7		2,428	11.6	1,276	8.2	-53.5	52.6		
	政府系金融		-441	-1.5	281	0.6		-19	-0.1	-48	-0.3	-63.7	252.6		
	民間金融		-5,391	-18.9	3,588	8.1		2,447	11.7	1,324	8.5	-66.8	54.1		
	その他		-1,800	-6.3	-	0.0		-	0.0	-	0.0	0	#DIV/0!		
	内部資金		34,133	119.7	32,677	73.8		15,972	76.3	14,150	90.6	95.7	88.6		
	減価償却		21,545	75.5	18,906	42.7		9,276	44.3	9,178	58.7	87.9	98.9		
サービス業 (ゴルフ)	取得設備投資所要資金		186	138.8	228	126.7		229	126.5	467	89.5	122.6	203.9		
	投融資額		6	4.5	6	3.3		6	3.3	6	1.1	100.0	100.0		
	国内関係会社		-	0.0	-	0.0		-	0.0	-	0.0	#DIV/0!	#DIV/0!		
	海外直接		-	0.0	-	0.0		-	0.0	-	0.0	#DIV/0!	#DIV/0!		
	その他		6	4.5	6	3.3		6	3.3	6	1.1	100	100		
	短期資金		-58	-43.3	-54	-30.0		-54	-29.8	49	9.4	93.1	-90.7		
	合 計	8	134	100.0	180	100.0	7	181	100.0	522	100.0	134.3	288.4		
	株 式		-	0.0	-	0.0		-	0.0	-	0.0	#DIV/0!	#DIV/0!		
	社 債		-	0.0	-	0.0		-	0.0	-	0.0	#DIV/0!	#DIV/0!		
	資産の流動化		-	0.0	-	0.0		-	0.0	-	0.0	#DIV/0!	#DIV/0!		
	借入金		-8	-6.0	-13	-7.2		-13	-7.2	57	10.9	162.5	-438.5		
	政府系金融		-32	-23.9	30	16.7		30	16.8	90	17.2	-93.8	300.0		
	民間金融		24	17.9	-43	-23.8		-43	-23.8	-33	-6.3	-179.2	76.7		
	その他		142	106.0	193	107.2		194	107.2	465	89.1	135.9	239.7		
	内部資金		191	142.5	195	108.3		195	107.7	243	46.6	102.1	124.6		
	減価償却		114,620	126.2	152,033	179.4		152,033	179.4	113,272	110.1	132.6	74.5		
サービス業 (遊園地)	取得設備投資所要資金		15,602	17.2	18,068	21.3		18,068	21.3	30,047	29.2	115.8	186.3		
	投融資額		11,178	12.3	8,512	10.0		8,512	10.0	39,314	38.2	76.1	481.9		
	国内関係会社		-	0.0	-	0.0		-	0.0	-	0.0	#DIV/0!	#DIV/0!		
	海外直接		-	0.0	-	0.0		-	0.0	-	0.0	#DIV/0!	#DIV/0!		
	その他		4,424	4.9	9,556	11.3		9,556	11.3	-9,287	-9.0	216.0	-97.0		
	短期資金		-39,431	-43.4	-85,354	-100.7		-85,354	-100.7	-40,421	-39.3	216.5	47.4		
	合 計	4	90,791	100.0	84,747	100.0	4	84,747	100.0	102,898	100.0	93.3	121.4		
	株 式		-	0.0	50	0.1		50	0.1	-	0.0	#DIV/0!	0		
	社 債		49,596	54.6	40,000	47.2		40,000	47.2	-	0.0	80.7	0		
	資産の流動化		-	0.0	29	0.0		29	0.0	-	0.0	#DIV/0!	0		
	借入金		4,222	4.7	20,541	24.2		20,541	24.2	61,877	60.1	486.5	301.2		
	政府系金融		-	0.0	-	0.0		-	0.0	-	0.0	#DIV/0!	#DIV/0!		
	民間金融		4,242	4.7	20,561	24.3		20,561	24.3	61,727	60.0	484.7	300.2		
	その他		-20	0.0	-20	0.0		-20	0.0	150	0.1	100.0	-750.0		
	内部資金		36,973	40.7	24,127	28.5		24,127	28.5	41,021	39.9	85.3	170.0		
	減価償却		12,048	13.3	18,400	19.4		18,400	19.4	35,329	34.3	136.1	215.4		
サービス業 (クレジットカード・ 割賦金融業)	取得設備投資所要資金		397,370	59.6	494,522	51.9		351,762	62.5	647,210	69.5	124.4	184		
	投融資額		-32,258	-4.8	-249,503	-26.2		49,248	7.3	8,300	0.7	773.5	12.8		
	国内関係会社		-13,040	-2.0	22,373	2.3		33,008	4.9	-	0.0	-171.6	0		
	海外直接		-494	-0.1	-	0.0		-	0.0	-	0.0	0	#DIV/0!		
	その他		-18,724	-2.8	-271,876	-28.5		16,240	2.4	6,300	0.7	1452	38.8		
	短期資金		301,172	45.2	707,287	74.3		269,228	40.2	277,999	29.8	234.8	103.3		
	合 計	18	666,284	100.0	952,306	100.0	12	670,238	100.0	931,509	100.0	142.9	139.0		
	株 式		3,877	0.6	2,062	0.2		2,062	0.3	-	0.0	53.2	0		
	社 債		114,810	17.2	67,772	7.1		75,730	11.3	123,000	13.2	59	162.4		
	資産の流動化		66,024	9.9	343,427	36.1		331,520	49.5	317,070	34.0	520.2	95.6		
	借入金		203,064	30.5	42,969	4.5		-120,744	-18.0	-172,465	-18.5	21.2	142.8		
	政府系金融		7,312	1.1	932	0.1		-204	0.0	-1,431	-0.2	12.7	701.5		
	民間金融		184,752	27.7	42,037	4.4		-120,540	-18.0	-171,054	-18.4	22.8	141.9		
	その他		11,000	1.7	-	0.0		-	0.0	-	0.0	0	#DIV/0!		
	内部資金		278,509	41.8	496,076	52.1		381,870	56.9	663,904	71.3	178.1	173.9		
	減価償却		251,834	37.8	373,809	39.3		263,784	39.4	421,991	45.3	148.8	180.0		

(2) 企業規模別資金調達の推移

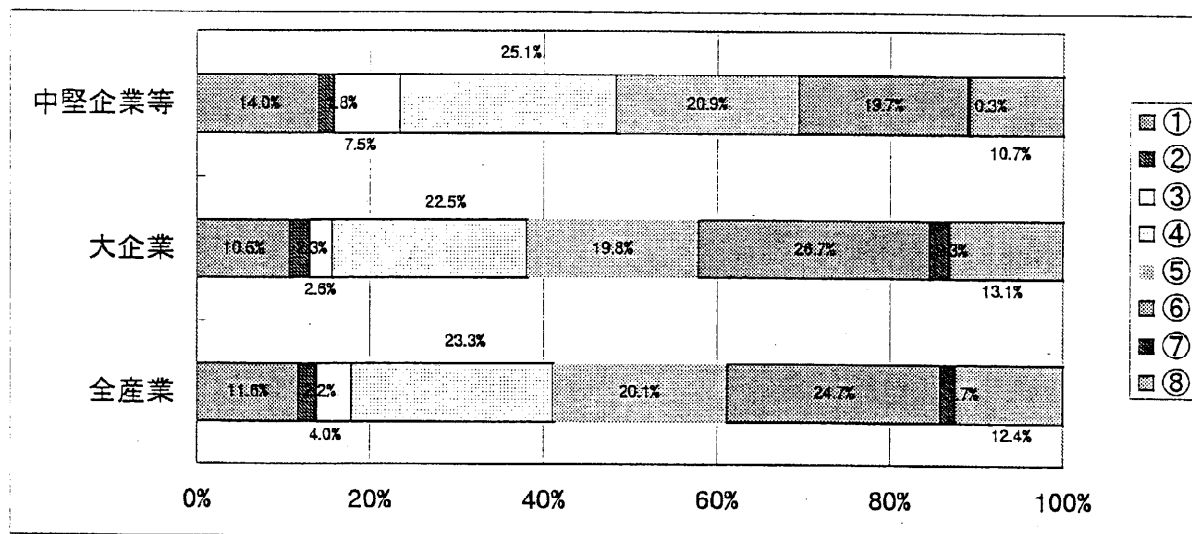
(注) 10年度から「資産の流動化によるもの」を追加



[中堅企業等]



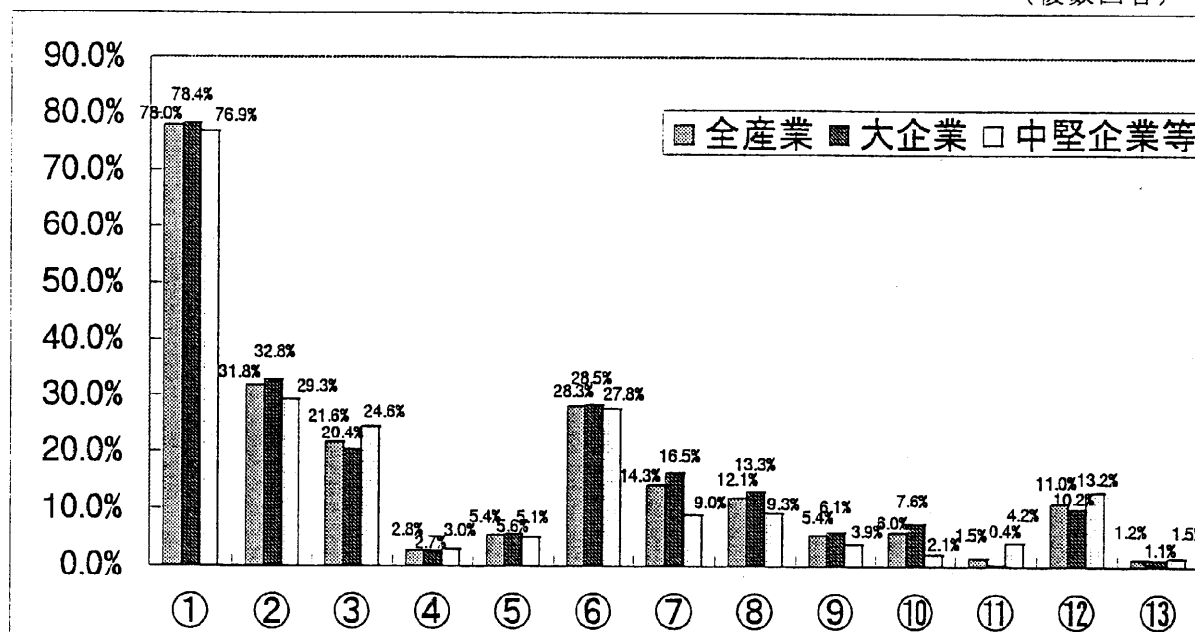
(3) 資金調達環境について
a. 借り入れ残高の見通し



- ① 設備投資計画等があり新規の借入を行うため借入残高は増加する
- ② 増産・増販により運転資金の借入を行うため借入残高は増加する
- ③ 生産・売上の低迷が予想され運転資金の導入が必要となるため借入残高は増加する
- ④ 約定返済程度の借り入れにとどめるため、借入残高は変化しない
- ⑤ 新規に借り入れは行わず約定返済のみとなるため、借入残高は減少する
- ⑥ 借入金の積極的な圧縮方針をとっており借入残高は減少する
- ⑦ 銀行等からの借入調達から社債や新株発行による直接金融での調達に移行する
- ⑧ 間接金融は利用していない

b. 金融機関からの資金調達に関する要望事項

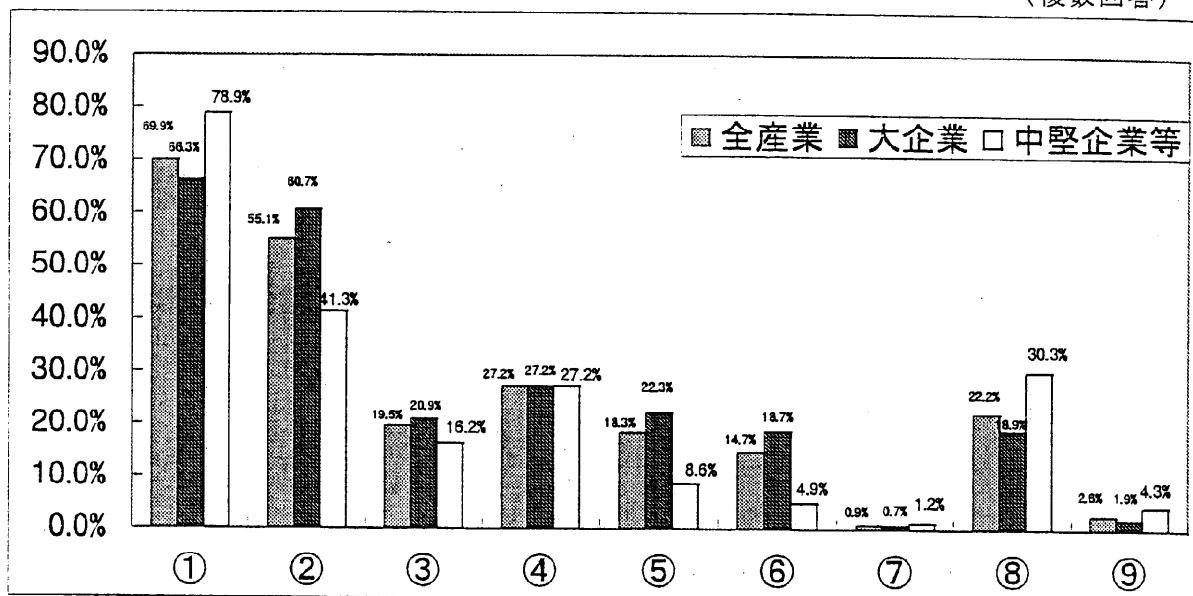
(複数回答)



- ① より効率的な条件(金利、期間等)での資金の供給
- ② 貸出金利や預金金利、手数料体系等に関する横並び体質の見直し
- ③ 過度の物的担保、担保償求、保証人償求の見直し
- ④ 知的所有権の担保化等新たな金融商品の開発
- ⑤ 事業審査能力の向上
- ⑥ 融資に関する手続きの簡素化
- ⑦ 相互参入の促進、業務範囲規制の緩和による金融機関間の競争促進
- ⑧ 不良債権の早期処理
- ⑨ 金融機関自身によるリスク管理体制の強化
- ⑩ 銀行等によるディスクロージャーの充実等を通じた市場チェックの強化
- ⑪ 資本金5億円未満の企業へのコミットメントラインの提供
- ⑫ 特にない
- ⑬ その他

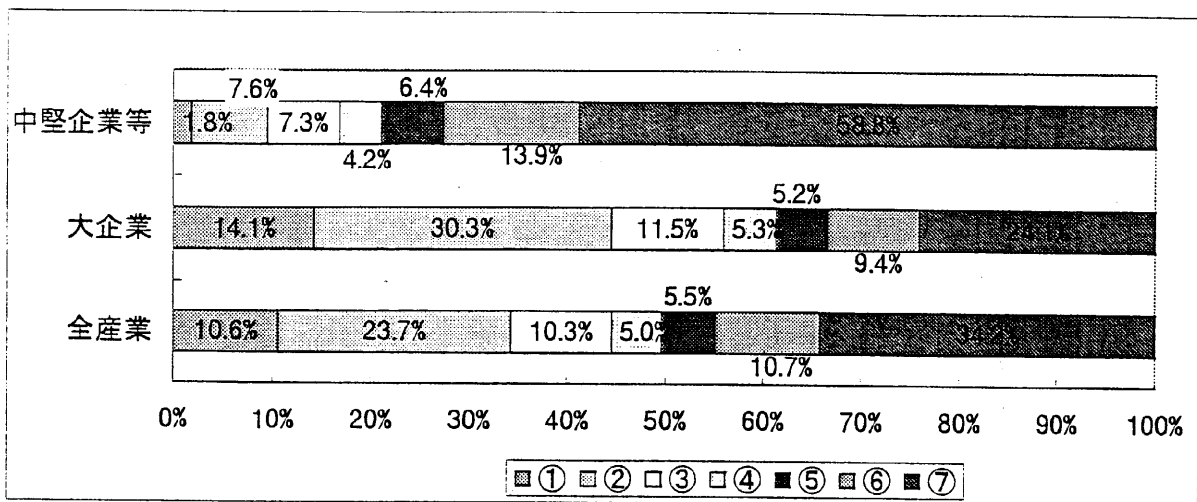
c. 取引金融機関に期待する項目

(複数回答)



- ① 設備資金・運転資金の安定的・効率的供給
- ② 多様な資金調達・運用手段等に関するアレンジメント機能
- ③ 財務、税務等のコンサルティング機能
- ④ 取引先紹介、企業提携・買収に関する情報提供機能
- ⑤ 海外拠点展開の進展に対応できる充実した国際業務の機能
- ⑥ 安定株主の機能
- ⑦ 役員、従業員の派遣による人材の供給
- ⑧ 経営危機時における資金面を中心とするサポート機能
- ⑨ その他

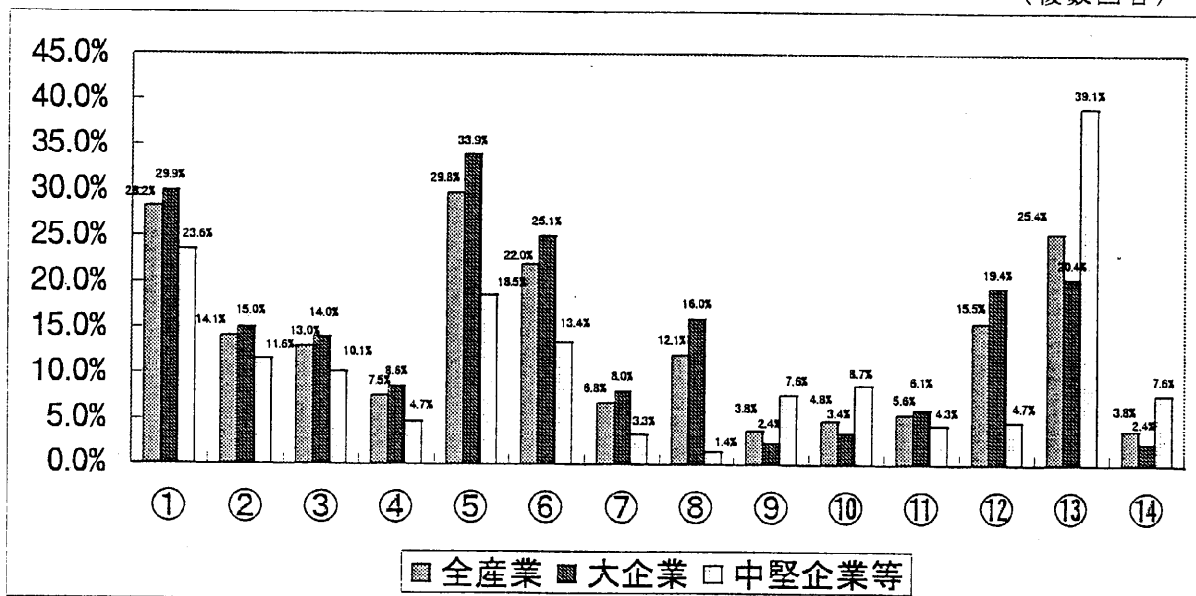
d. 直接金融による資金調達に関する方針



- ① 既に直接金融調達を行っており、今後も積極的に活用する
- ② 既に直接金融調達を行っており、今後も現状程度の利用を行う
- ③ 現在利用はしていないが、今後利用する
- ④ 現在利用しているが、今後は消極化する
- ⑤ 利用したいが、割高な手数料や市場の未整備等により、現在は利用していない
- ⑥ 利用したいが、会社規模、信用力の点から現在は利用できない
- ⑦ 現在も今後も利用する意向はない

e. 直接金融による資金調達について整備すべき課題

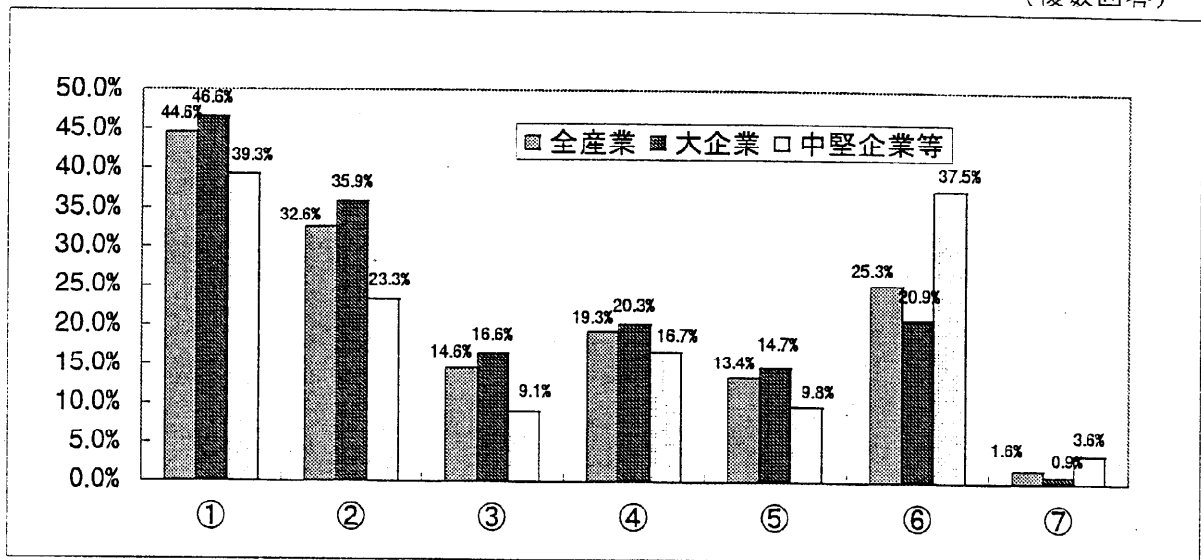
(複数回答)



- ① 金融仲介機関の競争促進
- ② 適格機関投資家の範囲の更なる拡大を含めた私募公募概念の見直し
- ③ 社債に係る発行登録制度を利用できる企業の更なる範囲拡大
- ④ 電子開示システムの早期実現
- ⑤ 社債等に係る当初登録手数料等の手数料体系の見直し
- ⑥ 社債、流通市場の整備（社債登録法の新たな制度に移行させるための法的整備のあり方等の検討を含む）
- ⑦ 株式・社債等の統一的証券決済システムの整備
- ⑧ 発行・流通段階におけるCPのペーパーレス化
- ⑨ 店頭市場改革の一層の促進
- ⑩ 上場、店頭登録前の株式の流通市場の整備
- ⑪ 減損会計の導入等、会計基準の適正化及び国際的調和の促進
- ⑫ インベスターズ・リレーションズ（投資家向けの広報活動）の充実
- ⑬ 特になし
- ⑭ その他

f. 金融資本市場において今後見直すべき具体的課題

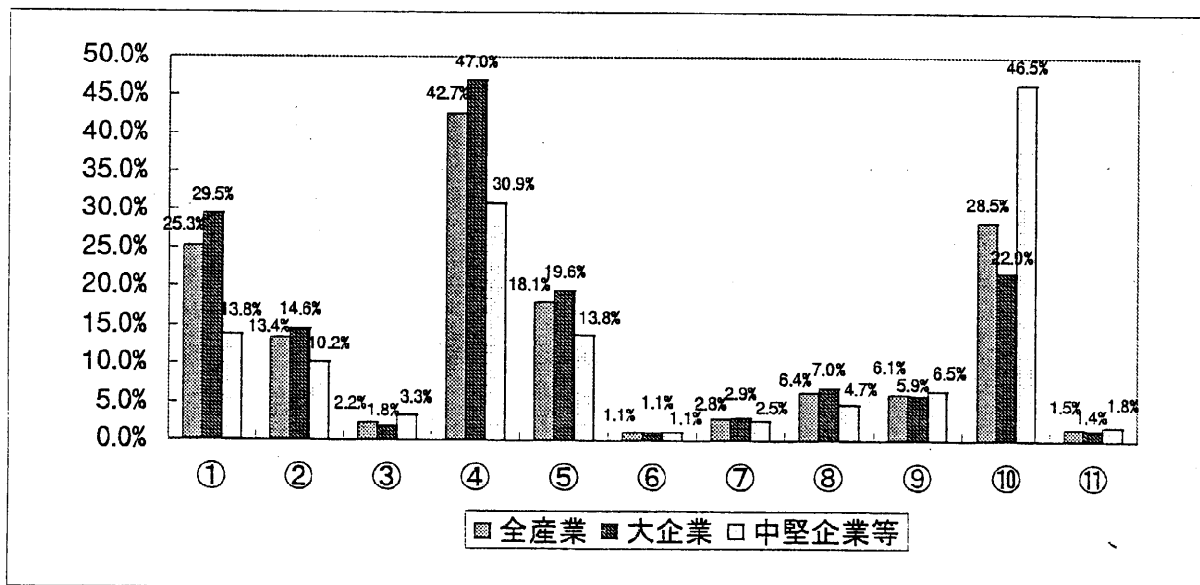
(複数回答)



- ① 資産運用機関のディスクロージャー強化
- ② 投資信託・保険商品等の金融商品のディスクロージャー強化
- ③ 分別管理の徹底
- ④ 資産運用機関の受託者責任の整備
- ⑤ 多様なリスクとリターンの関係を有する資産運用対象の提供
- ⑥ 特にない
- ⑦ その他

g. 直接金融に係る税制について見直すべき課題

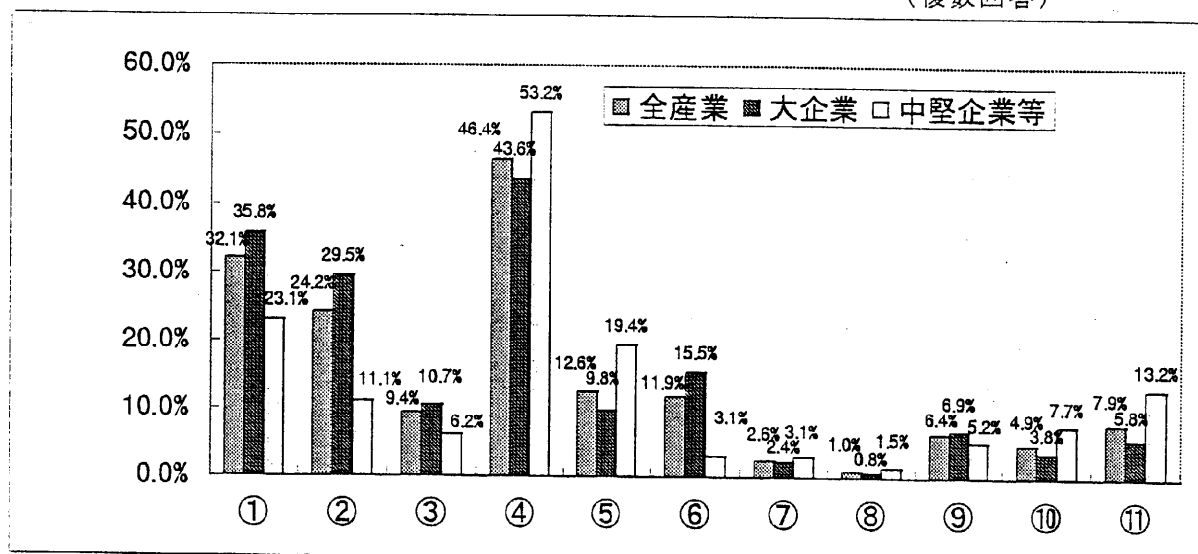
(複数回答)



- ① CPに係る印紙税の引き下げ・廃止
- ② 社債利子に係る源泉徴収制度の見直し
- ③ ゼロクーポン（割引）債についての税制上の整備・明確化
- ④ 配当二重課税問題（企業利益に対して、法人段階で法人税が課された上に、配当に対して個人株主段階でさらに所得税が課されていることの問題）の見直し
- ⑤ 利益をもって株式を消却した場合等のみなし配当課税の廃止
- ⑥ 非居住者等とのレボ取引に係る貸付金等の利子に対する源泉徴収の廃止
- ⑦ 納税者番号制度の導入
- ⑧ デリバティブに係る税制の整備
- ⑨ 個人金融所得税制に金融所得概念を導入し、金融商品間の課税上の公平性を確保
- ⑩ 特にない
- ⑪ その他

h. 実施又は検討している財務（バランスシート）改善策

（複数回答）

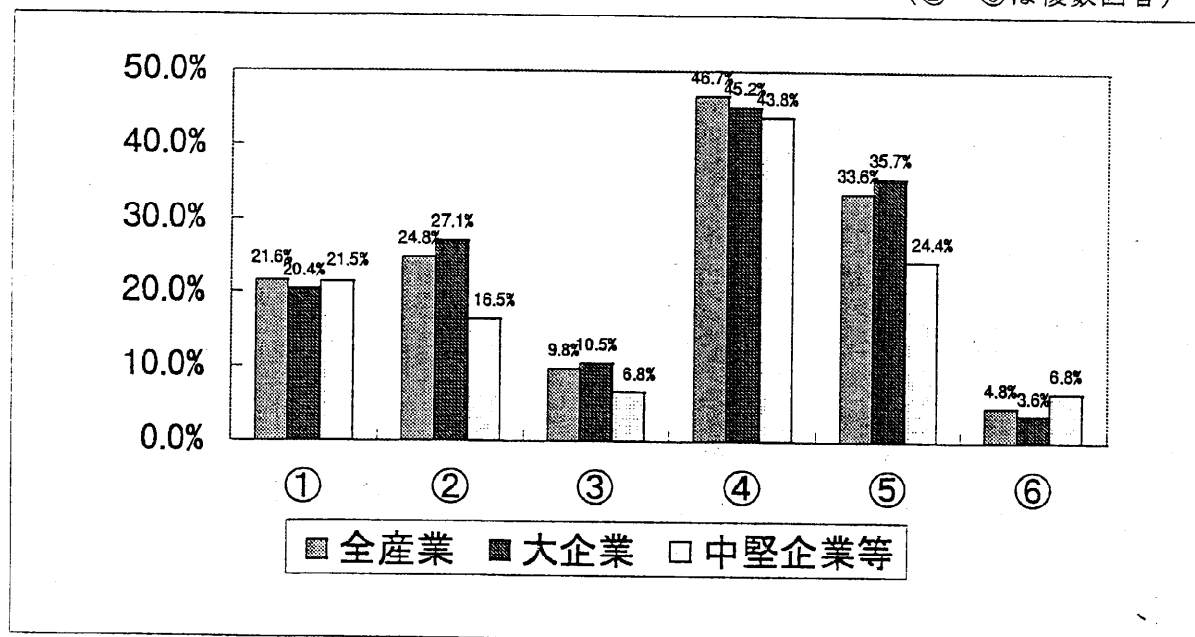


- ① 資金の売却
- ② 不動産、売掛債権の流動化
- ③ グループ内企業向け貸付及び債務補償等の圧縮
- ④ 在庫の圧縮
- ⑤ 新規設備投資におけるリースの活用
- ⑥ コミットメントラインの利用による負債の圧縮

- ⑦ 増資
- ⑧ 配当率の引き下げ
- ⑨ その他
- ⑩ 子会社なので経営に関する方策は本社が判断している
- ⑪ 実施又は検討していない

i. 今後の政府系金融機関の融資のあり方

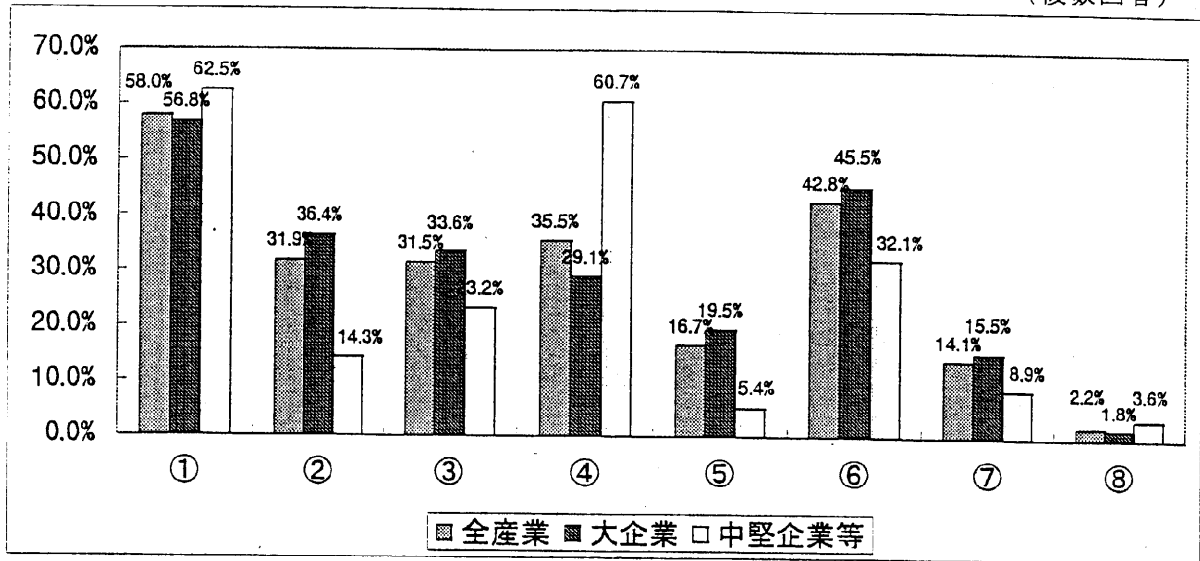
（②～⑥は複数回答）



- ① 現状のままでよい
- ② 融資の「対象」を見直すべきである
- ③ 融資の「商品性（金利面を除く）」を見直すべきである
- ④ 民間金融機関対比での金利面の優位性を回復すべきである
- ⑤ 融資面での手続きを見直すべきである
- ⑥ その他

j. 政府系金融機関が融資すべき対象

(複数回答)



- ① 物的担保は乏しくとも、将来性のあるベンチャー・ビジネス
- ② 大規模な研究開発投資
- ③ 懐妊期間の長い社会資本関連の大規模プロジェクト
- ④ 経済環境の急速な変化によって、経営難に陥っている中小企業
- ⑤ 企業の海外展開支援
- ⑥ 高度情報化基盤の整備等新社会資本の充実
- ⑦ 住宅資金の円滑な供給
- ⑧ その他