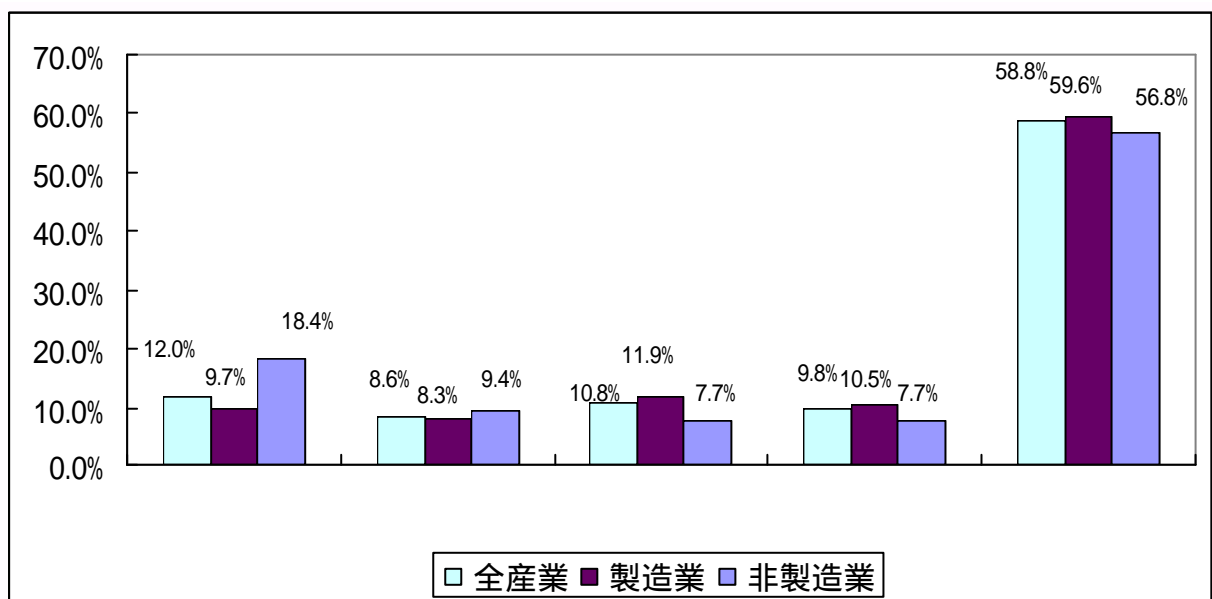
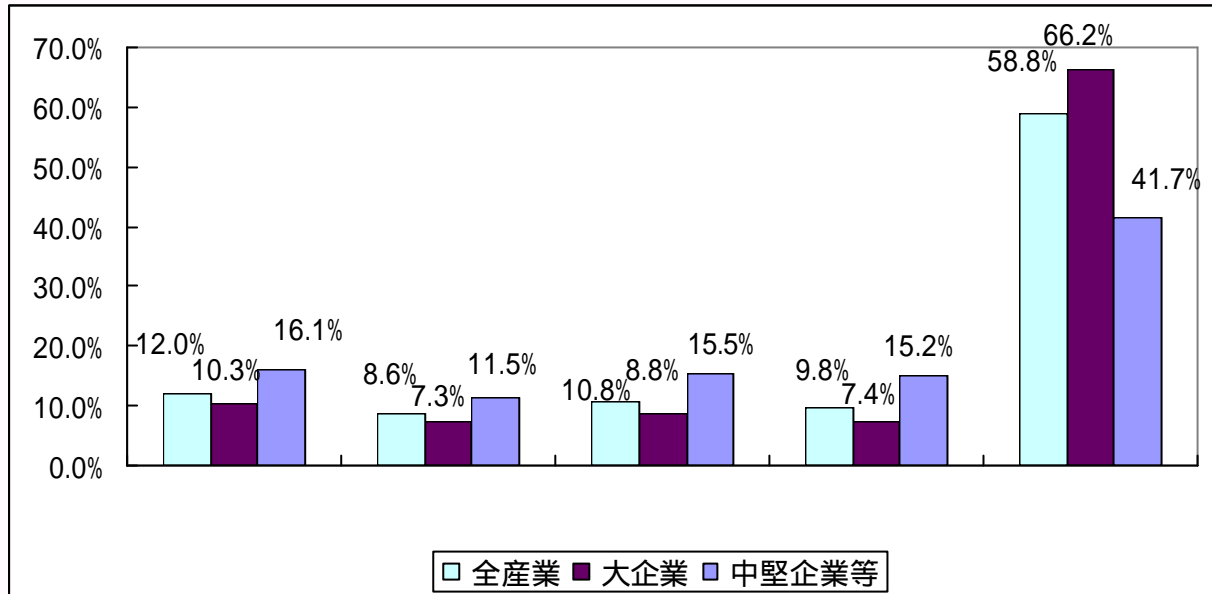


(3) 企業間信用について

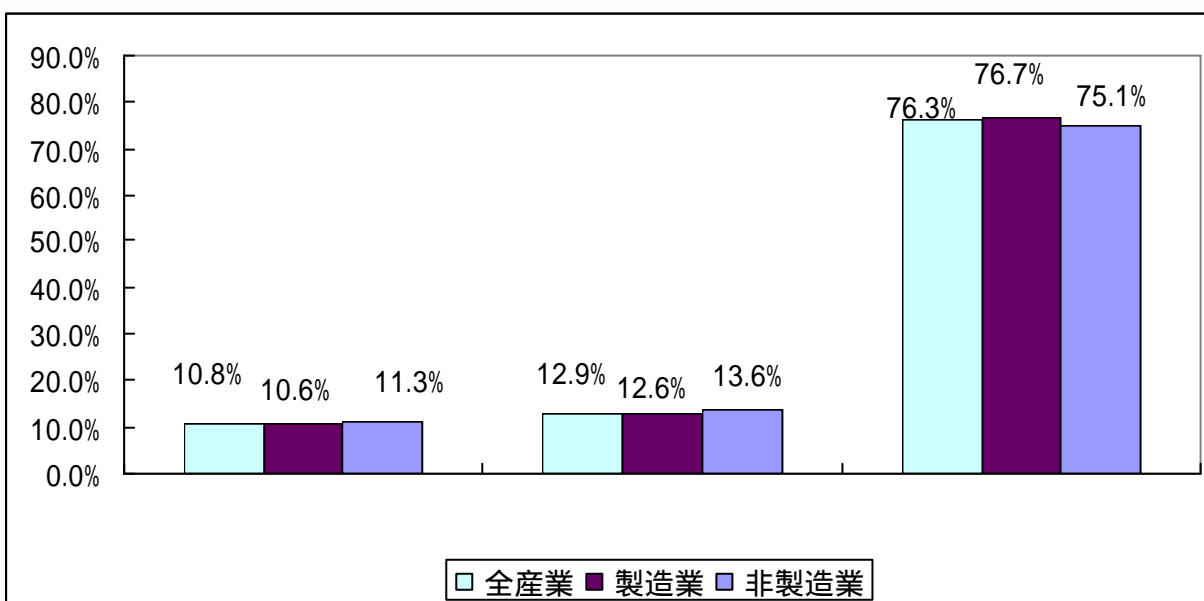
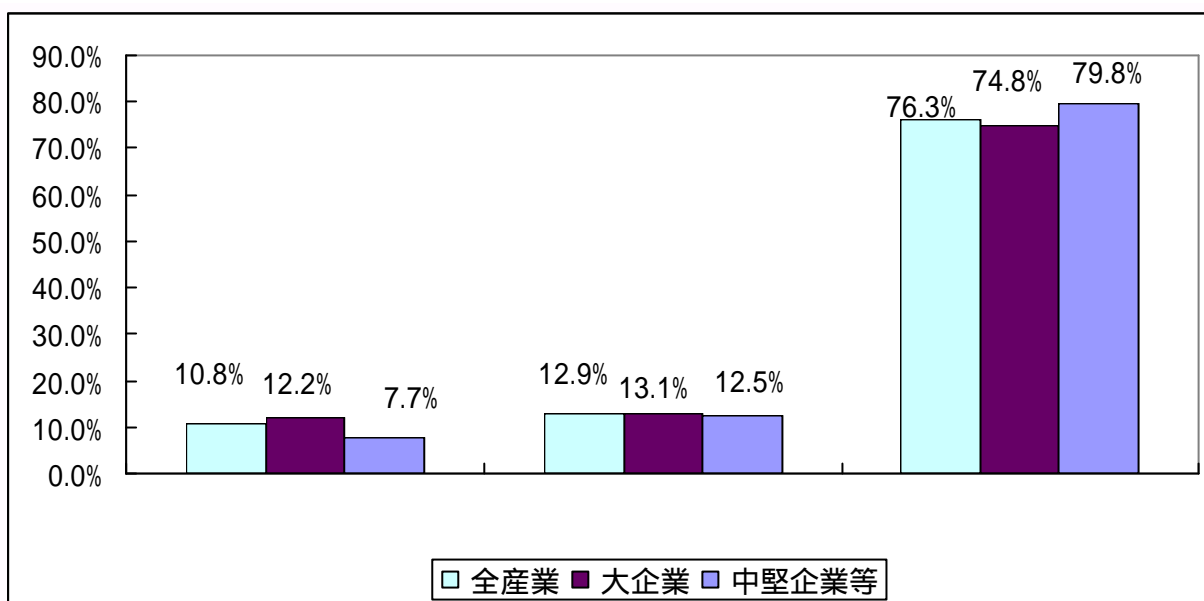
a. 信用取引を行っている企業数



10社以下
11～50社
51～100社

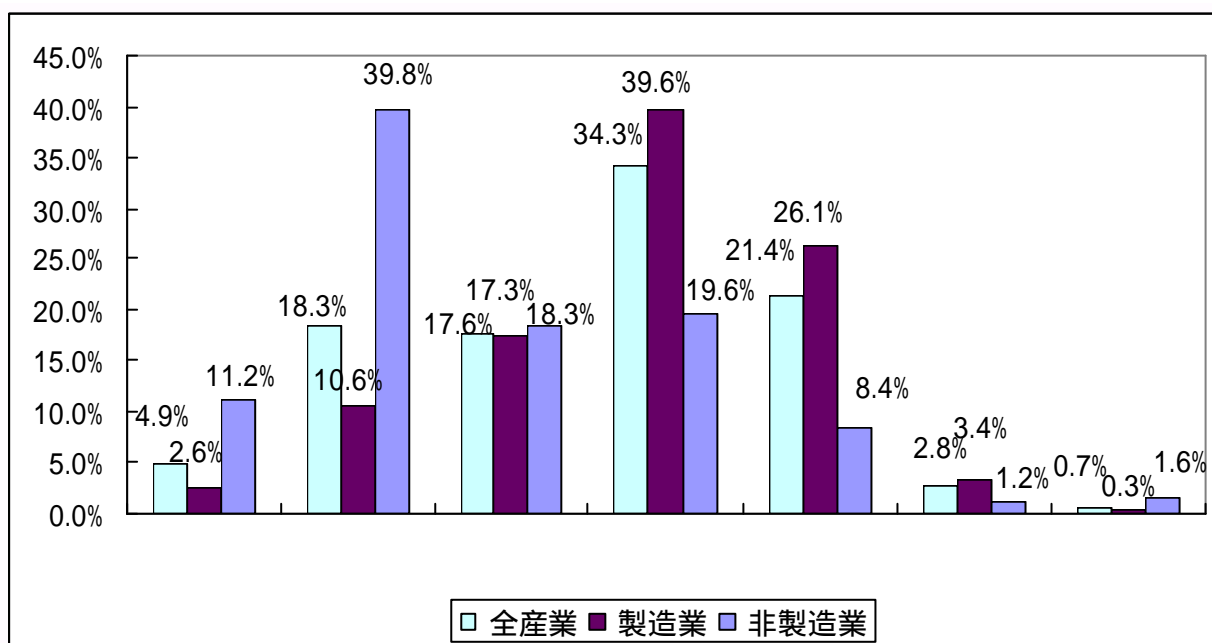
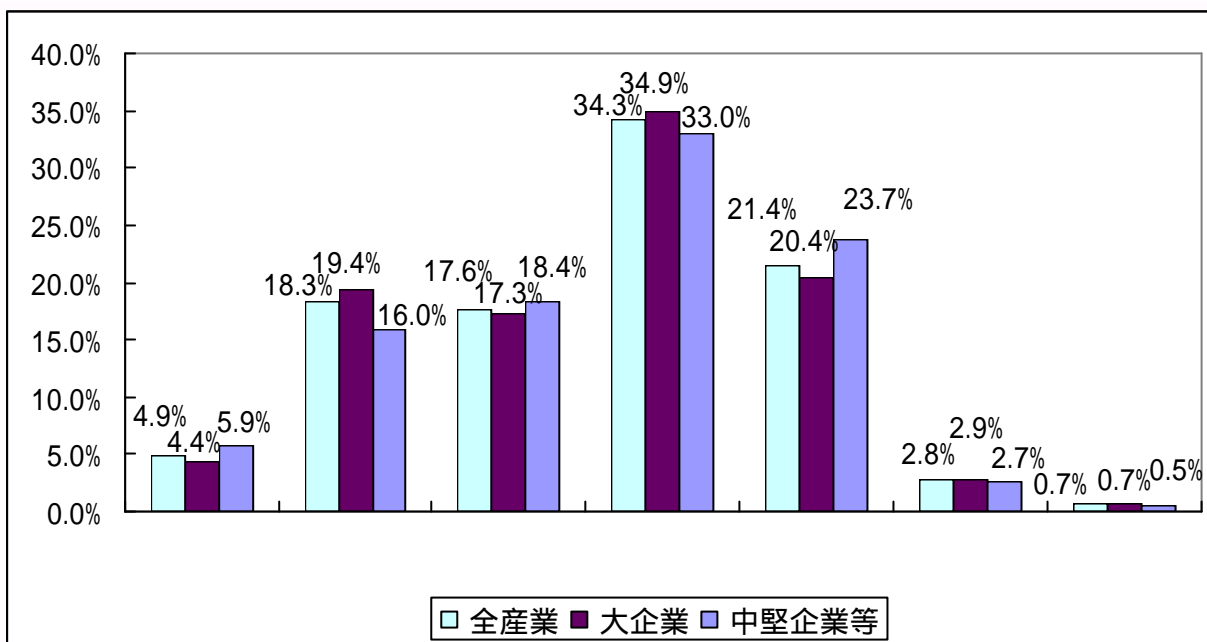
101～200社
201社以上

b . 平成 1 2 年度に比べ取引信用を行っている相手企業数の変化



増加した
減少した
変化なし

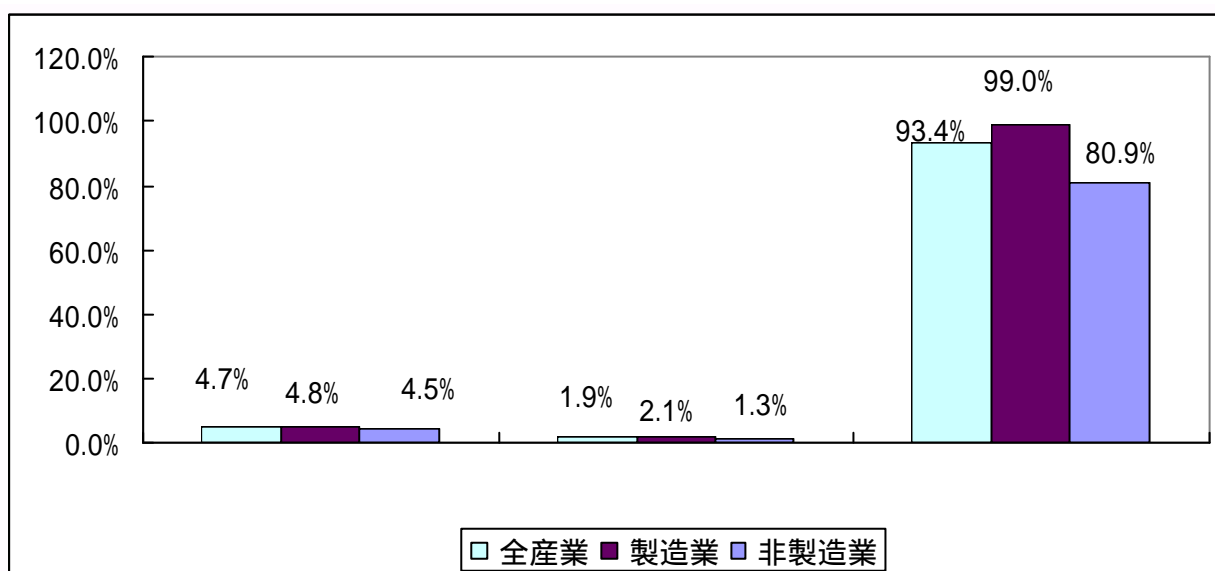
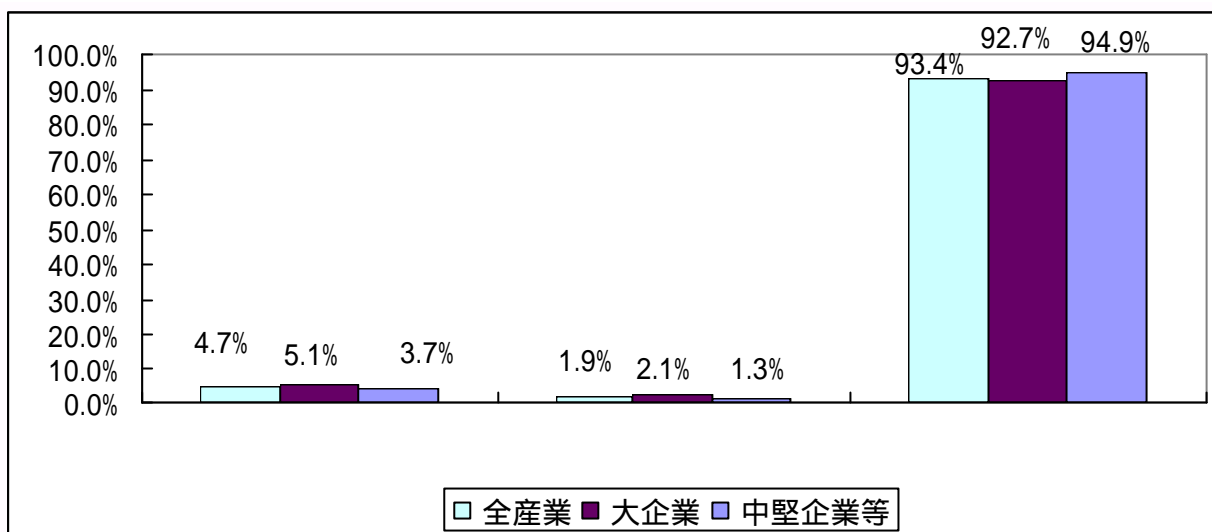
c . 支払手形・買掛金の平均的サイト



1 か月未満
1 か月以上 2 か月未満
2 か月以上 3 か月未満
3 か月以上 4 か月未満

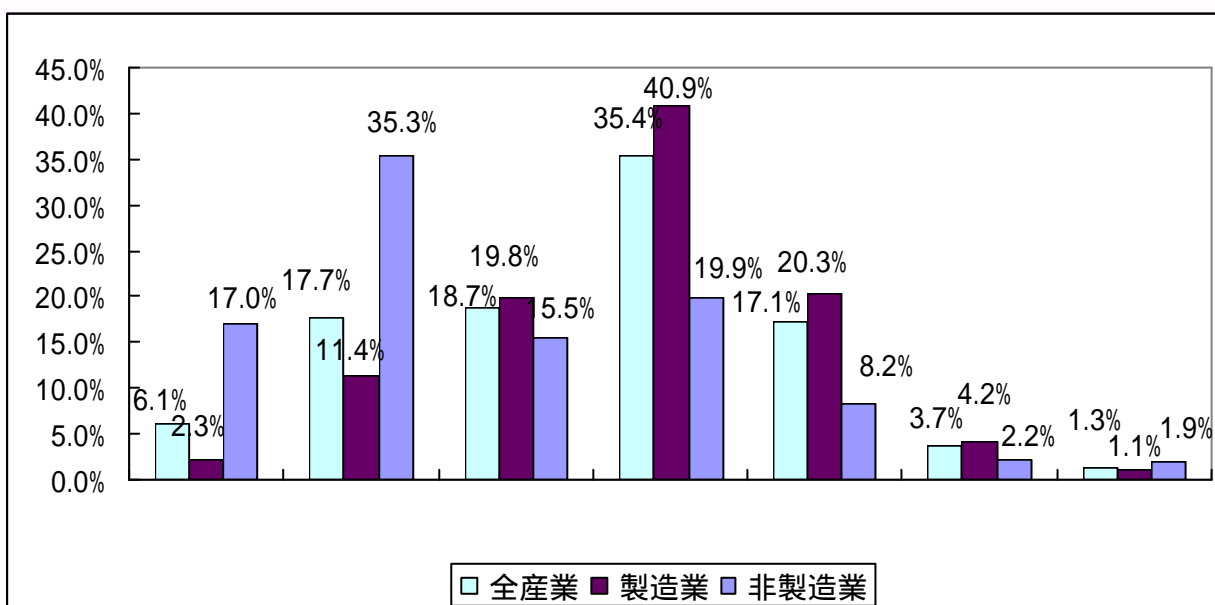
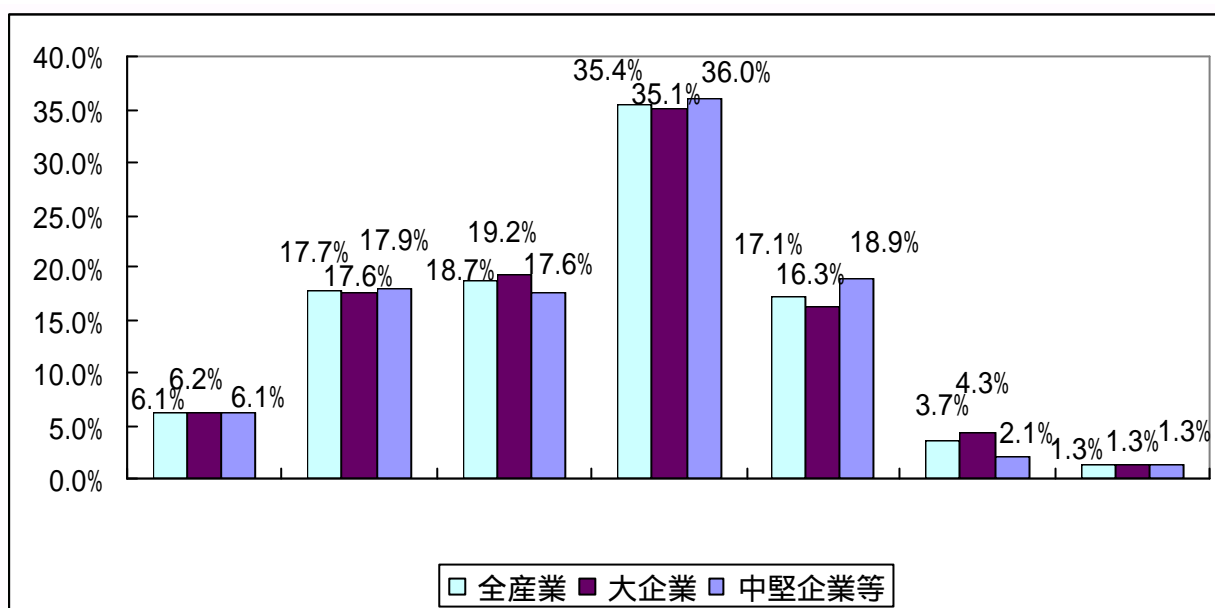
4 か月以上 5 か月未満
5 か月以上 6 か月未満
6 か月以上

d . 平成 1 2 年度に比べ、支払手形・買掛金のサイトの変化



サイトは短期化した
 サイトは長期化した
 変化なし

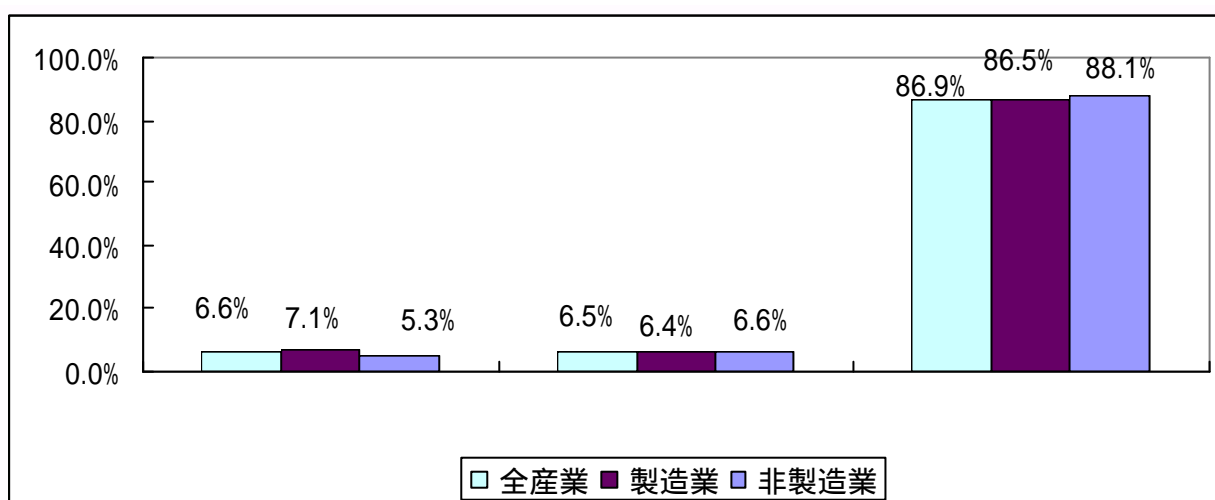
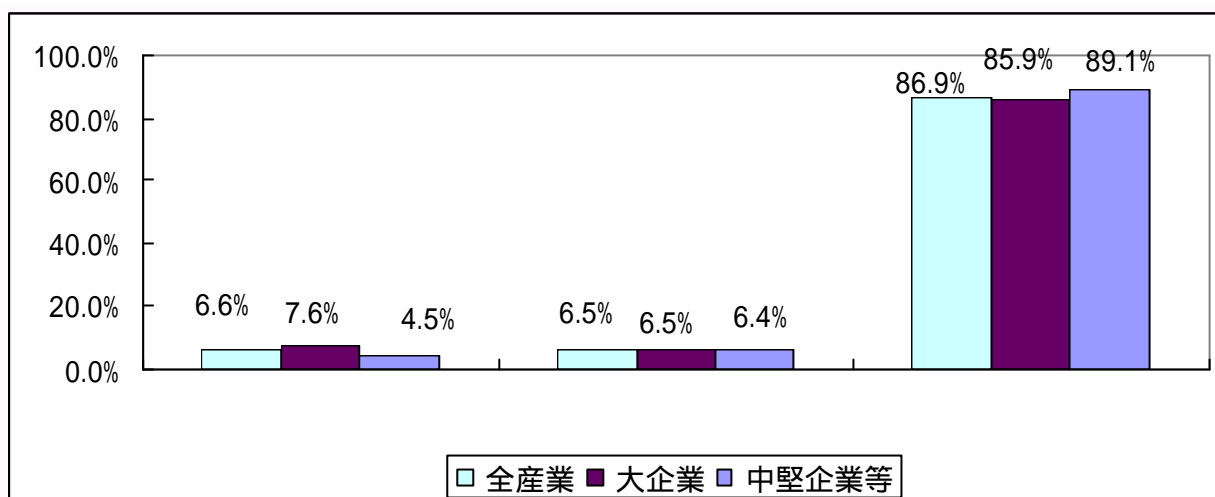
e . 受取手形・売掛金の平均的サイト



1 か月未満
 1 か月以上 2 か月未満
 2 か月以上 3 か月未満
 3 か月以上 4 か月未満

4 か月以上 5 か月未満
 5 か月以上 6 か月未満
 6 か月以上

f . 平成 1 2 年度に比べ、受取手形・売掛金のサイトの変化



サイトは短期化した
 サイトは長期化した
 変化なし