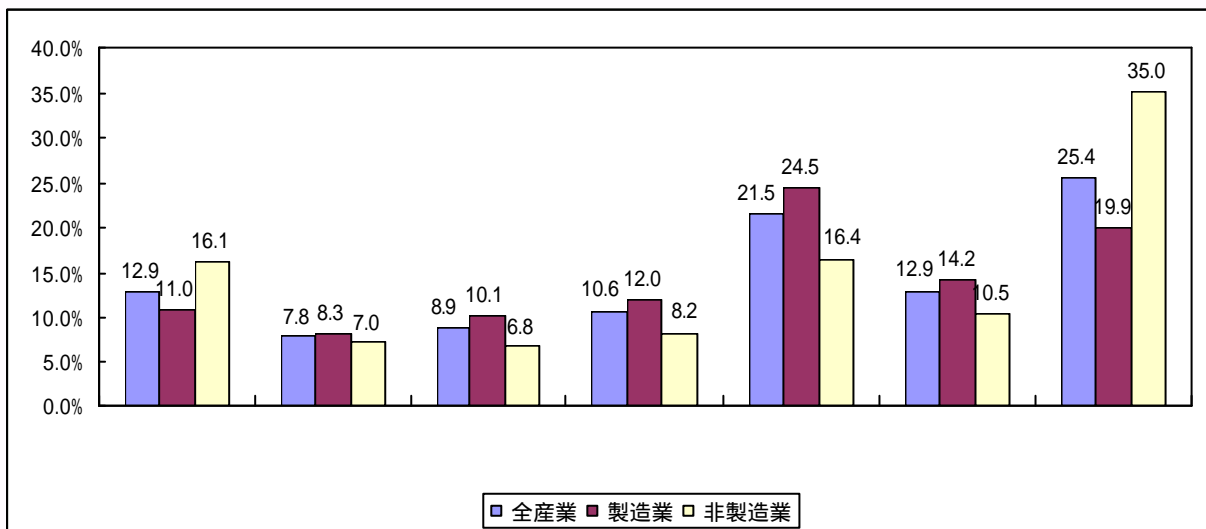
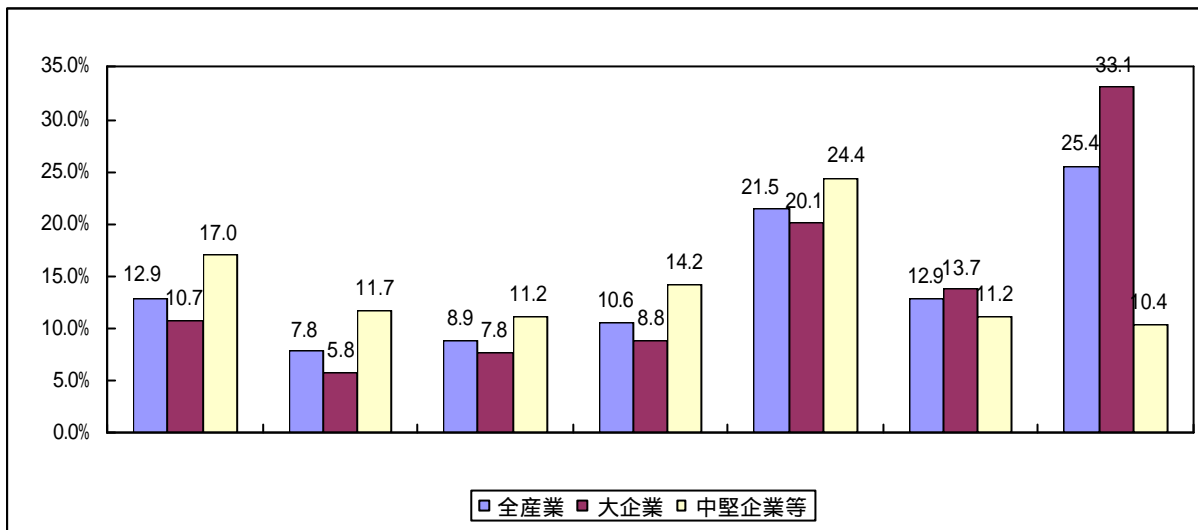


(3) 企業間信用について

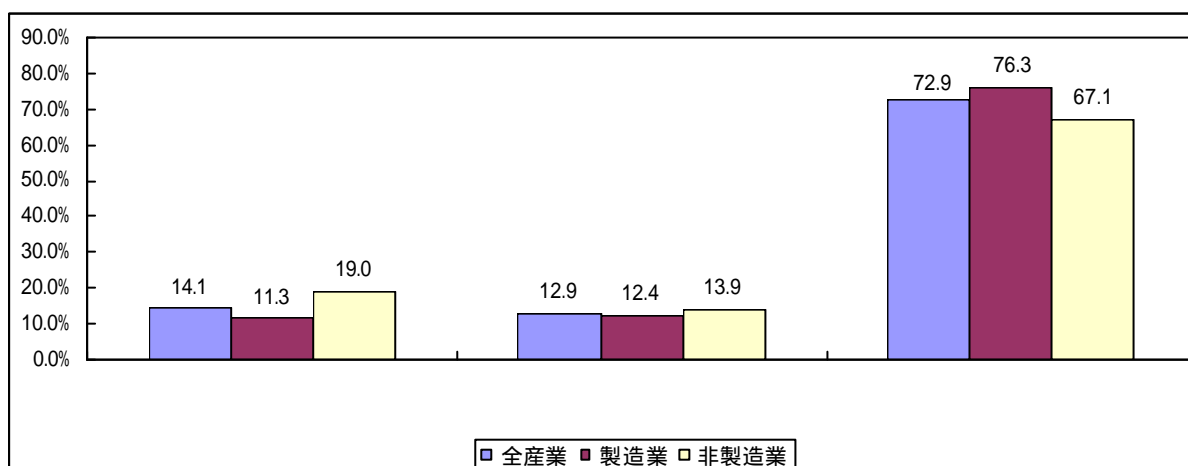
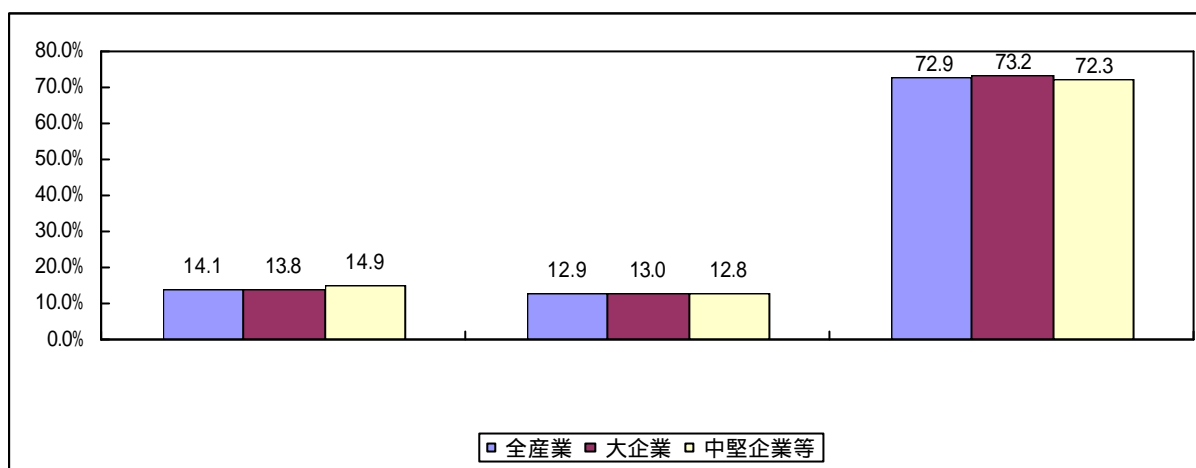
a. 信用取引を行っている相手企業数



10社以下
 11~50社
 51~100社
 101~200社

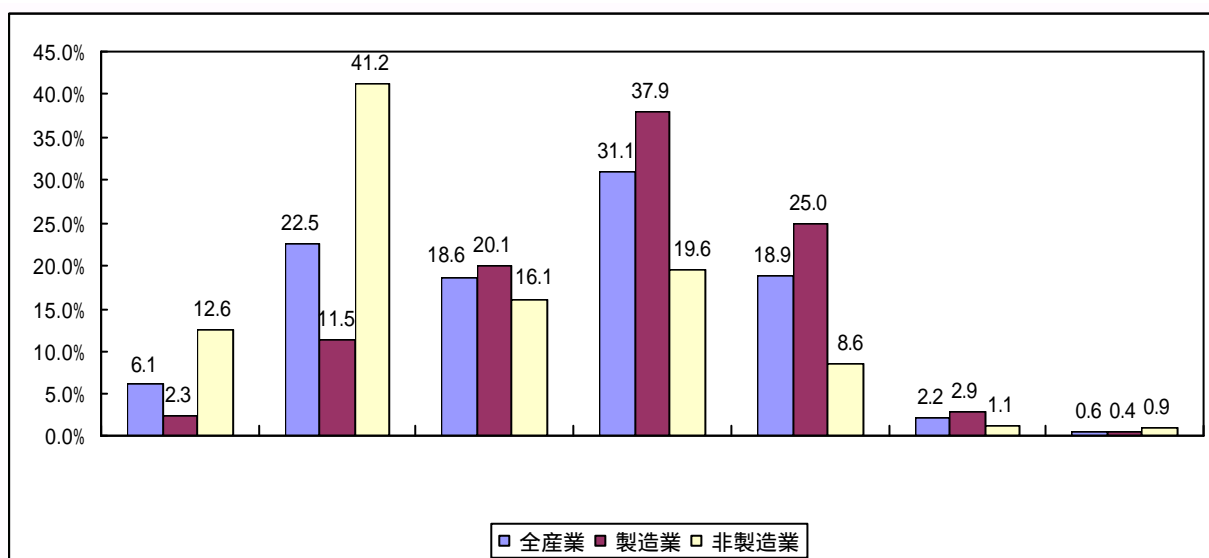
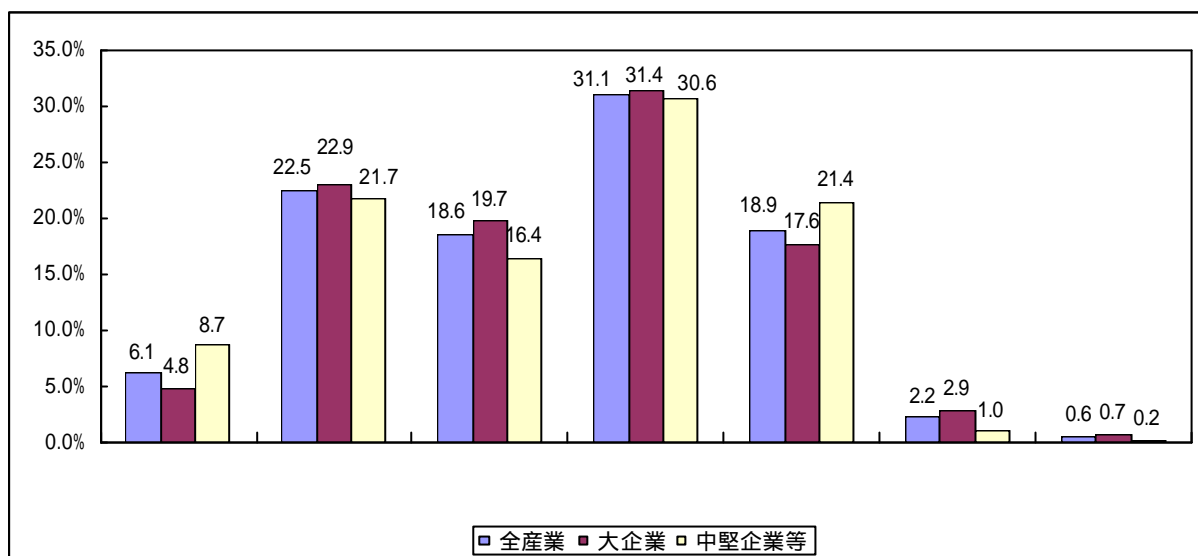
201~500社
 501~1,000社
 1,001社以上

ｂ．平成１３年度に比べ取引信用を行っている相手企業数の変化



増加した
減少した
変化なし

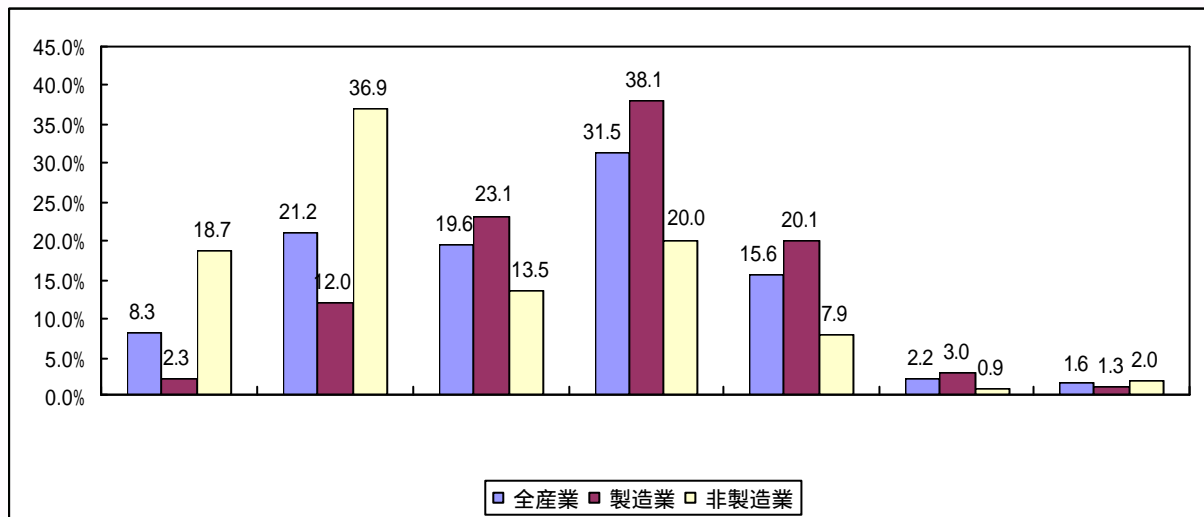
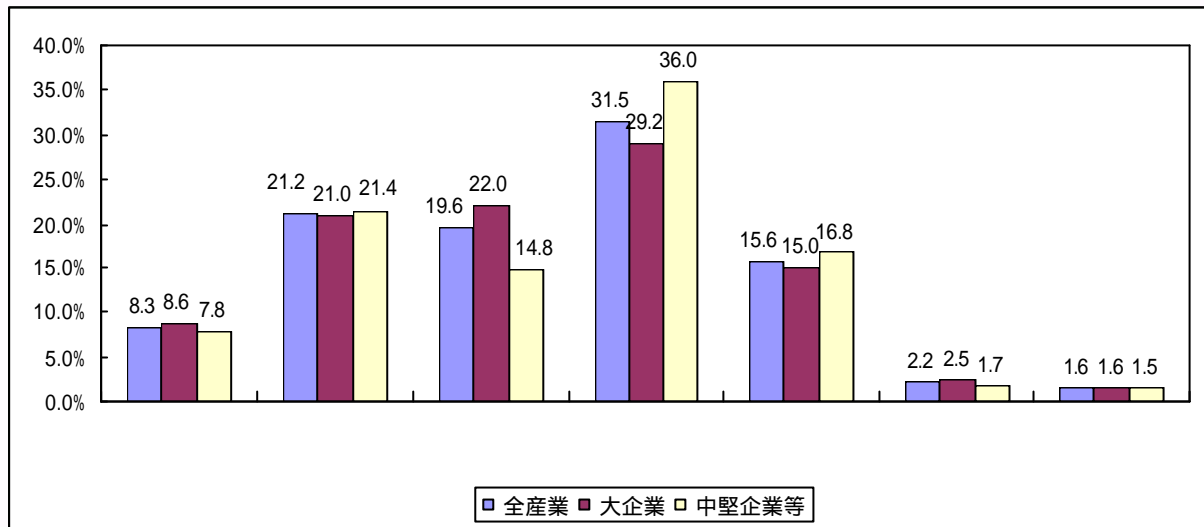
c．支払手形・買掛金の平均的サイト



1 か月未満
 1 か月以上 2 か月未満
 2 か月以上 3 か月未満
 3 か月以上 4 か月未満

4 か月以上 5 か月未満
 5 か月以上 6 か月未満
 6 か月以上

d．受取手形・売掛金の平均的サイト



1 か月未満
 1 か月以上 2 か月未満
 2 か月以上 3 か月未満
 3 か月以上 4 か月未満

4 か月以上 5 か月未満
 5 か月以上 6 か月未満
 6 か月以上