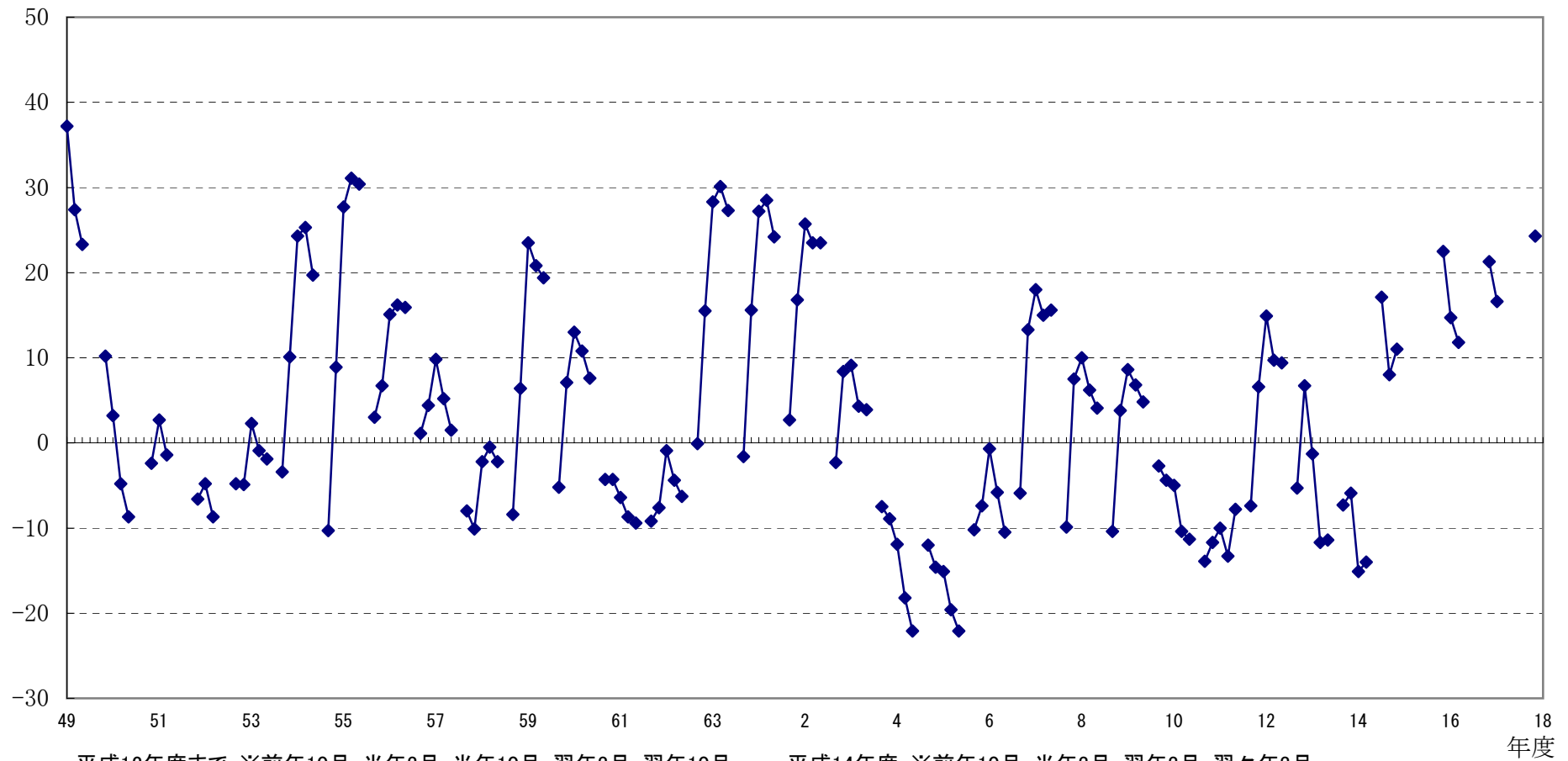


# 設備投資計画調査(製造業)

前年度比%



・平成12年度まで: ※前年10月-当年3月-当年10月-翌年3月-翌年10月

・平成14年度: ※前年10月-当年3月-翌年3月-翌々年3月

・平成13年度: ※前年10月-当年3月-当年10月-翌年3月-翌々年3月

・平成15年度以降: ※当年3月-翌年3月-翌々年3月