

# 海外現地法人四半期調査 (平成28年7-9月期)

## ～結果の概要～

---



平成28年12月27日

経済産業省大臣官房調査統計グループ



## 目次

|         |                  |       |    |
|---------|------------------|-------|----|
| 1       | 調査の概要            |       |    |
|         | (1) 調査の概要        | ----- | 1  |
|         | (2) 利用上の注意       | ----- | 1  |
| 2       | 概況               | ----- | 3  |
| 3       | 実績               |       |    |
|         | (1) 売上高実績        | ----- | 5  |
|         | (2) 設備投資額実績      | ----- | 7  |
|         | (3) 従業者数実績       | ----- | 9  |
| 4       | 見通し              |       |    |
|         | (1) 売上高見通し(DI)   | ----- | 11 |
|         | (2) 設備投資額見通し(DI) | ----- | 12 |
|         | (3) 従業者数見通し(DI)  | ----- | 13 |
| <br>    |                  |       |    |
| < 参 考 > |                  |       |    |
| ・ 統計表抜粋 |                  |       |    |
|         | I - 1 実績総括表      | ----- | 15 |
|         | I - 2 実績内訳表      | ----- | 17 |
|         | II - 1 見通し総括表    | ----- | 19 |
|         | 付表3 主な国別の実績とDI   | ----- | 21 |
| <br>    |                  |       |    |
| ・ 調査票   |                  |       |    |
|         |                  | ----- | 22 |

# 1 調査の概要

## (1) 調査の概要

### I 調査の目的

この調査は、我が国企業の海外における事業活動を動態的に把握し、機動的な産業政策及び通商政策の立案に資することを目的として実施するものです。

### II 調査の法的根拠

この調査は、統計法に基づく承認を受けた、「一般統計調査」です。

### III 調査の期日

今回の調査は、平成28年9月末日で実施しました。(提出期限は平成28年11月15日)

### IV 調査対象

#### 【本社企業】

我が国企業のうち、平成28年3月末現在において、以下の条件をすべて満たす企業が対象となります。

- ①金融・保険業及び不動産業を除く全業種、②資本金1億円以上、③従業者50人以上、④海外に下記の条件を満たす現地法人を有する

#### 【海外現地法人】

上記本社企業が有する海外現地法人のうち、各調査時点において以下の条件をすべて満たす企業(調査期間中に新設された現地法人も含む)について調査します。

- ①製造業、②従業者50人以上、③本社企業の直接出資分と間接出資分を合わせた出資比率が50%以上

### V 調査の方法

この調査は、海外現地法人の状況を把握するため、四半期(3か月)ごとに本社企業に「海外現地法人四半期調査票」を配布し、本社企業等に記入・返送していただく郵送調査です。

### VI 調査の内容

調査内容は、売上高、有形固定資産の当期取得額、従業者数の実績と見通し(DI)です。

### VII 回収率

当期調査における回答状況は以下のとおりです。

| 調査対象企業数<br>(現地法人) | 回答企業  | 回収率※  |
|-------------------|-------|-------|
| 5,256             | 4,225 | 80.4% |

※回収率は有効回答票を集計したものです。

## (2) 利用上の注意

### I 前年同期比の算出

前年度から継続して調査対象となっている現地法人及び当期において新規設立・廃業等が生じた現地法人の集計値をもって、当期の前年同期比を算出しています。そのため、実績値同士で求めた数値とは異なります。

### II 数値の確定方法

#### ①四半期数値の確定

最新期の数値は速報値です。翌期には数値の訂正が行われることがあります。

#### ②前年度数値(四半期、年度計)の確定

毎年4-6月期には前年度数値の補正を行っています(年度間補正)。

### III 統計表中の記号について

- 印 : 計算不能なものです。

P 印 : 速報値です。

X 印 : 個々の報告者の秘密が漏れる恐れがあることから秘匿したことを示します。

R 印 : 前回公表値(速報値を除く)から変更があったものです。ただし、年度間補正により変更になった場合に本記号は付していません。

### IV 集計の方法

未提出企業の売上高実績値は、地域・業種毎に次式により推計した上で、調査対象全企業を集計しました(従業者数は前期値使用)。なお、「有形固定資産の当期取得額」は推計していません。

未提出企業の当期推計値 =

$$\text{当該企業の前年同期値} \times \frac{\text{当期・前年同期ともに提出された企業の当期値合計}}{\text{当期・前年同期ともに提出された企業の前年同期値合計}}$$

## V 地域・国の分類

### i 北米

アメリカ合衆国、カナダ

### ii アジア

①ASEAN4: インドネシア、タイ、フィリピン、マレーシア

ASEAN10: インドネシア、タイ、フィリピン、マレーシア、カンボジア、シンガポール、ブルネイ、ベトナム、ミャンマー、ラオス

②NIEs3: シンガポール、台湾、大韓民国

③中国(香港を含む): 中華人民共和国(含香港特別行政区)

④その他アジア: インド、カンボジア、スリランカ、パキスタン、バングラデシュ、ブルネイ、ベトナム、ミャンマー、ラオス

### iii 欧州

アイルランド、イギリス、イタリア、ウクライナ、オーストリア、オランダ、ギリシャ、スイス、スウェーデン、スペイン、スロバキア、チェコ、デンマーク、ドイツ、トルコ、ハンガリー、フィンランド、フランス、ブルガリア、ベルギー、ポーランド、ポルトガル、モンテネグロ、ルクセンブルク、ルーマニア、ロシア

### iv その他

アルゼンチン、イスラエル、ウルグアイ、エジプト、エルサルバドル、オーストラリア、グアテマラ、コスタリカ、コロンビア、サウジアラビア、サモア、スワジランド、タンザニア、チュニジア、チリ、ナイジェリア、ニュージーランド、ブラジル、ベネズエラ、ペルー、南アフリカ共和国、メキシコ、モロッコ

## VI 公表の通貨

調査票に各種通貨で記入された実績金額は、IMF発表の期中平均レートによりドル換算し、集計しています。

主要通貨の対米ドルレート (IMF「INTERNATIONAL FINANCIAL STATISTICS」期中平均)

| 国・地域   | 通貨               | 平成27年度  |         |         | 平成28年度  |         |
|--------|------------------|---------|---------|---------|---------|---------|
|        |                  | 7-9月    | 10-12月  | 1-3月    | 4-6月    | 7-9月    |
| 日本     | 円                | 122.25  | 121.51  | 115.49  | 108.17  | 102.39  |
| ASEAN4 | インドネシア(ルピア)      | 13850.9 | 13774.3 | 13532.6 | 13318.2 | 13134.0 |
|        | マレーシア(リンギット)     | 4.0600  | 4.2900  | 4.2000  | 4.0100  | 4.0500  |
|        | フィリピン(ペソ)        | 46.050  | 46.870  | 47.290  | 46.520  | 47.060  |
|        | タイ(バーツ)          | 35.250  | 35.840  | 35.670  | 35.280  | 34.840  |
| NIEs3  | 大韓民国(ウォン)        | 1170.40 | 1157.10 | 1202.10 | 1163.90 | 1120.10 |
|        | シンガポール(シンガポールドル) | 1.3900  | 1.4100  | 1.4000  | 1.3600  | 1.3500  |
|        | 台湾(新台幣ドル)        | 32.2060 | 32.8450 | 33.3500 | 32.4430 | 31.7280 |
| 中国     | 中華人民共和国(元)       | 6.2600  | 6.3900  | 6.5400  | 6.5300  | 6.6700  |
|        | 香港(香港ドル)         | 7.750   | 7.750   | 7.770   | 7.760   | 7.760   |
| 欧州     | イギリス(ポンド)        | 0.640   | 0.660   | 0.700   | 0.700   | 0.760   |
|        | ユーロ地域(ユーロ)       | 0.9000  | 0.9100  | 0.9100  | 0.8900  | 0.9000  |

## VII 業種分類

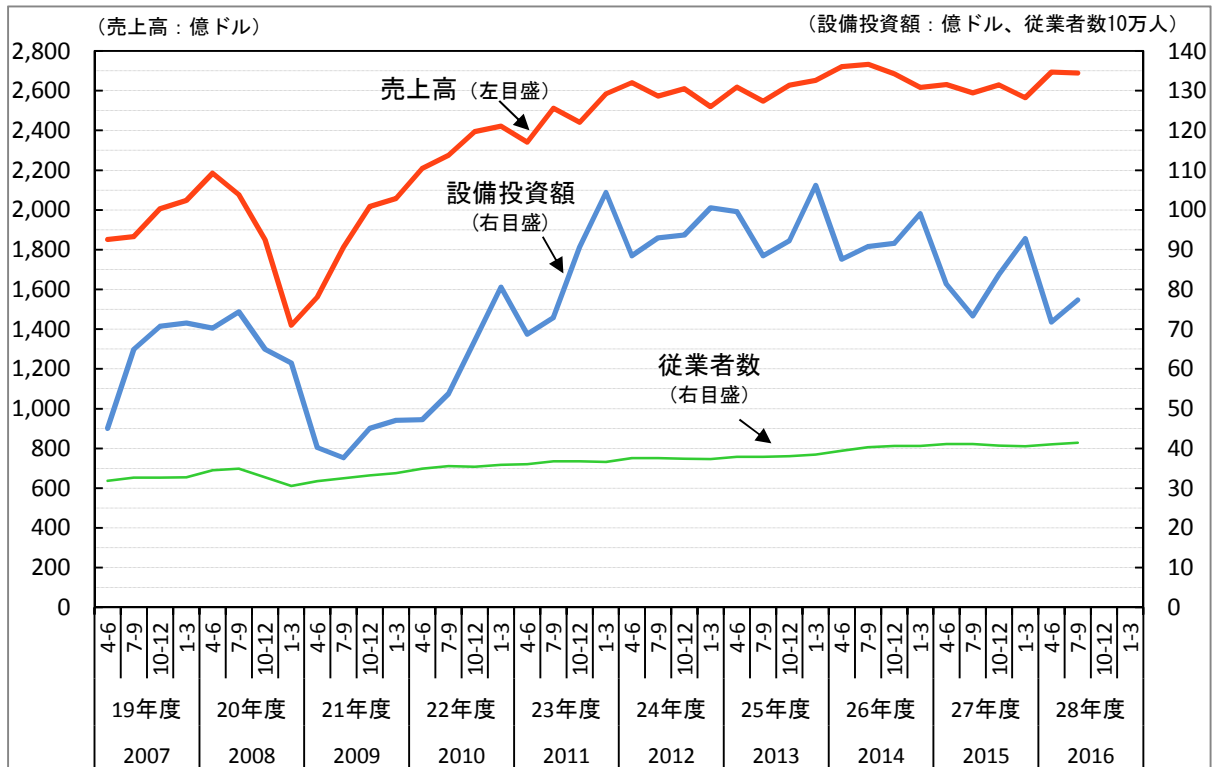
本調査の業種分類は、日本標準産業分類に準拠しています。

なお、「3 実績」以降では、全12業種中、売上高規模の大きい「化学」、「はん用・生産用・業務用機械(はん用等機械)」、「電気機械」、「輸送機械」を「主要4業種」として分析しています。

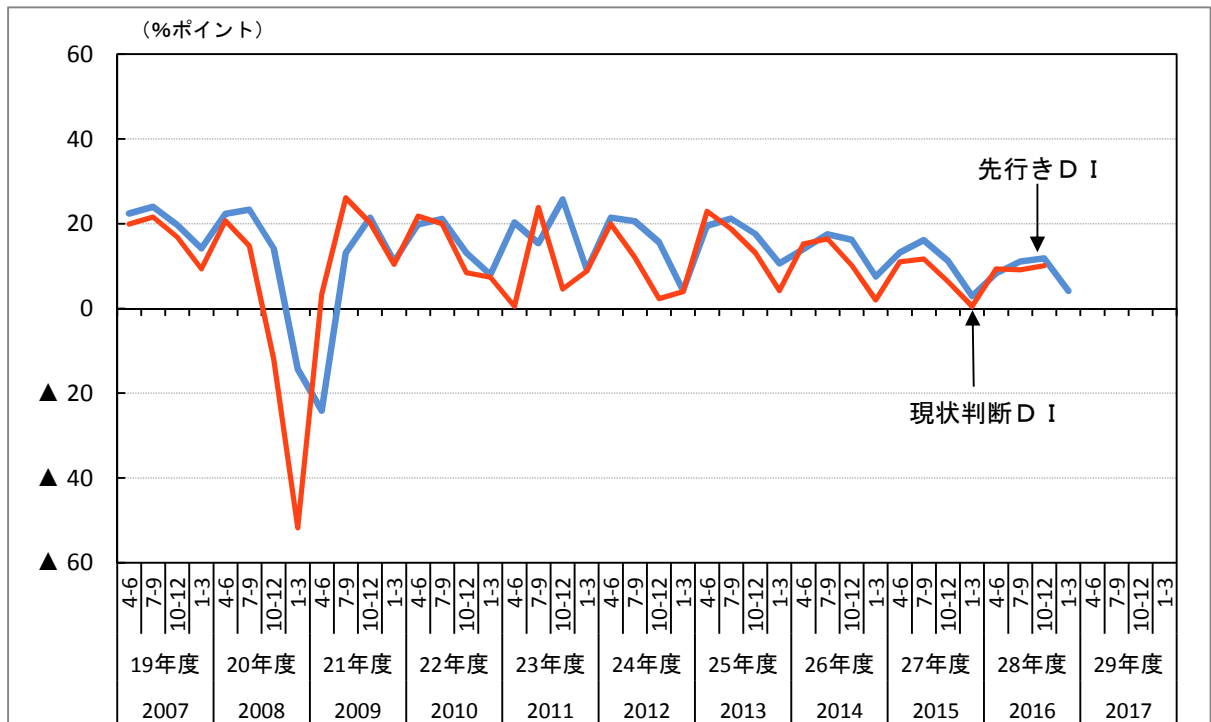
| 業種分類          | 日本標準産業分類(コード)  |
|---------------|--|
| 食料品・たばこ       | 食料品製造業(09)、飲料・たばこ・飼料製造業(10)  |
| 繊維            | 繊維工業(11)   |
| 木材・パルプ・紙・紙加工品 | 木材・木製品製造業(家具を除く)(12)、パルプ・紙・紙加工品製造業(14)   |
| 化学            | 化学工業(16)   |
| 窯業・土石         | 窯業・土石製品製造業(21)   |
| 鉄鋼            | 鉄鋼業(22)  |
| 非鉄金属          | 非鉄金属製造業(23)  |
| 金属            | 金属製品製造業(24)  |
| はん用・生産用・業務用機械 | はん用機械器具製造業(25)、生産用機械器具製造業(26)、業務用機械器具製造業(27)   |
| 電気機械          | 電子部品・デバイス・電子回路製造業(28)、電気機械器具製造業(29)、情報通信機械器具製造業(30)  |
| 輸送機械          | 輸送用機械器具製造業(31)   |
| その他           | 家具・装備品製造業(13)、印刷・同関連業(15)、石油製品・石炭製品製造業(17)、プラスチック製品製造業(別掲を除く)(18)、ゴム製品製造業(19)、なめし革・同製品・毛皮製造業(20)、その他の製造業(32) |

## 2 概況

図表 2－1 売上高・設備投資額・従業者数の実績（長期時系列）



図表 2－2 売上高D I（長期時系列）



(1) 売上高

中国で電気機械などが減少したものの、北米や中国の輸送機械が増加したことにより、全地域合計は2期連続のプラス。

(2) 設備投資額

北米で輸送機械が増加したものの、ASEAN4などで輸送機械が減少したことにより、全地域合計は10期連続のマイナス。

(3) 従業者数

北米で輸送機械が増加したものの、中国の電気機械やはん用等機械が減少したことにより、全地域合計は4期連続のマイナス。

図表 2－3 総括表

|               | 売上高     |        |           |         | 設備投資額   |        |           |         | 従業者数   |       |         |        |
|---------------|---------|--------|-----------|---------|---------|--------|-----------|---------|--------|-------|---------|--------|
|               | 実績      |        | 現状DI      | 先行DI    | 実績      |        | 現状DI      | 先行DI    | 実数     |       | 現状DI    | 先行DI   |
|               | 28年7-9月 |        | 28年10-12月 | 29年1-3月 | 28年7-9月 |        | 28年10-12月 | 29年1-3月 | 28年9月末 |       | 28年12月末 | 29年3月末 |
|               | 億ドル     | 前年比、%  | %ポイント     | %ポイント   | 億ドル     | 前年比、%  | %ポイント     | %ポイント   | 万人     | 前年比、% | %ポイント   | %ポイント  |
| 全地域           | 2,689   | 3.2    | 10.1      | 4.1     | 77.3    | ▲ 5.8  | 14.6      | 3.8     | 413.8  | ▲ 0.2 | 6.0     | 0.9    |
| 化学            | 201     | 1.2    | 13.3      | 8.5     | 5.5     | ▲ 14.5 | 9.3       | 8.1     | 17.5   | 2.3   | 8.6     | 4.7    |
| はん用等機械        | 245     | 3.2    | 7.8       | 5.3     | 5.3     | ▲ 12.4 | 9.9       | 3.8     | 44.7   | ▲ 1.2 | 10.7    | 6.1    |
| 電気機械          | 416     | ▲ 2.5  | 7.3       | ▲ 1.2   | 9.9     | 0.9    | 15.0      | 1.4     | 105.0  | ▲ 2.7 | 0.5     | ▲ 3.1  |
| 輸送機械          | 1,436   | 5.8    | 13.1      | 6.5     | 39.8    | ▲ 1.3  | 20.5      | 2.5     | 158.0  | 2.1   | 7.5     | 0.5    |
| 北米            | 864     | 3.9    | 0.6       | 6.0     | 22.6    | 8.9    | 11.5      | ▲ 2.9   | 55.3   | 1.6   | 7.5     | 1.9    |
| 化学            | 55      | 2.7    | ▲ 8.1     | 12.5    | 1.0     | ▲ 21.0 | 8.1       | 8.1     | 2.6    | 2.5   | 14.9    | 2.1    |
| はん用等機械        | 84      | 9.0    | 9.6       | 4.8     | 2.3     | 109.8  | ▲ 1.9     | ▲ 1.8   | 5.6    | 2.9   | 11.2    | 4.9    |
| 電気機械          | 67      | ▲ 3.6  | 2.0       | 10.2    | 1.1     | 37.4   | ▲ 2.7     | ▲ 10.8  | 5.2    | ▲ 9.4 | 0.0     | 10.2   |
| 輸送機械          | 522     | 5.6    | ▲ 4.6     | 10.5    | 15.9    | 15.0   | 23.1      | ▲ 12.8  | 27.1   | 4.6   | 3.6     | ▲ 2.5  |
| アジア           | 1,308   | 2.6    | 12.5      | 2.3     | 42.6    | ▲ 13.0 | 16.4      | 5.1     | 290.5  | ▲ 1.2 | 5.6     | 0.1    |
| 化学            | 84      | 0.7    | 19.2      | 5.9     | 3.1     | ▲ 27.0 | 10.5      | 9.1     | 11.3   | 2.8   | 8.4     | 4.6    |
| はん用等機械        | 123     | 0.5    | 10.2      | 7.2     | 2.3     | ▲ 39.5 | 11.1      | 2.2     | 34.5   | ▲ 2.2 | 9.8     | 5.9    |
| 電気機械          | 289     | ▲ 2.5  | 7.3       | ▲ 3.7   | 8.4     | ▲ 1.6  | 16.4      | 3.1     | 92.5   | ▲ 2.6 | 0.4     | ▲ 4.4  |
| 輸送機械          | 632     | 6.3    | 17.6      | 3.6     | 16.8    | ▲ 6.4  | 23.2      | 7.8     | 92.5   | 1.0   | 8.6     | 0.3    |
| ASEAN 4       | 488     | 4.1    | 9.1       | 6.0     | 16.5    | ▲ 27.0 | 16.7      | 7.2     | 116.8  | ▲ 0.2 | 3.5     | 0.6    |
| 化学            | 29      | 5.3    | 14.7      | 8.0     | 1.5     | ▲ 35.9 | 1.1       | 8.5     | 4.5    | 1.6   | 9.0     | 1.0    |
| はん用等機械        | 32      | 5.8    | 10.6      | 4.0     | 1.0     | ▲ 2.7  | 10.8      | 10.7    | 12.3   | ▲ 3.1 | 9.2     | 5.2    |
| 電気機械          | 101     | 1.7    | 6.3       | 0.0     | 3.5     | ▲ 14.8 | 19.5      | 7.9     | 36.6   | 0.6   | ▲ 1.8   | ▲ 3.5  |
| 輸送機械          | 258     | 5.0    | 9.1       | 5.1     | 5.3     | ▲ 39.1 | 26.7      | 8.1     | 39.5   | ▲ 0.2 | 4.1     | 0.0    |
| NIEs 3        | 121     | ▲ 4.9  | 10.1      | 6.0     | 3.0     | ▲ 27.3 | 16.2      | 0.0     | 13.4   | ▲ 2.5 | 6.4     | 3.4    |
| 化学            | 30      | ▲ 2.4  | 20.7      | 3.8     | 0.9     | 22.8   | 20.0      | 6.6     | 1.7    | ▲ 0.9 | 9.8     | 3.9    |
| はん用等機械        | 16      | ▲ 2.3  | ▲ 10.8    | 10.8    | 0.2     | ▲ 79.2 | 12.5      | ▲ 12.5  | 2.1    | 1.4   | 7.9     | 7.9    |
| 電気機械          | 35      | ▲ 5.8  | 4.0       | 2.0     | 0.6     | 15.0   | 6.3       | ▲ 8.5   | 3.7    | ▲ 5.6 | 2.0     | 2.1    |
| 輸送機械          | 16      | ▲ 12.9 | 16.6      | 0.0     | 0.6     | 18.4   | 18.5      | ▲ 3.9   | 1.8    | 0.4   | 3.4     | 3.6    |
| 中国(含、香港)      | 562     | 1.1    | 12.1      | ▲ 3.2   | 15.3    | ▲ 9.0  | 15.9      | 3.5     | 111.1  | ▲ 4.0 | 4.9     | ▲ 3.1  |
| 化学            | 20      | ▲ 2.9  | 20.9      | 1.8     | 0.5     | ▲ 40.7 | 11.5      | 7.6     | 3.6    | 4.2   | 5.2     | 6.2    |
| はん用等機械        | 67      | ▲ 2.3  | 12.5      | 5.0     | 0.7     | ▲ 31.7 | 9.8       | ▲ 0.7   | 15.1   | ▲ 5.1 | 10.0    | 3.7    |
| 電気機械          | 140     | ▲ 4.9  | 8.4       | ▲ 8.4   | 3.7     | 4.7    | 19.3      | 2.0     | 41.1   | ▲ 6.5 | ▲ 0.7   | ▲ 8.5  |
| 輸送機械          | 264     | 6.3    | 22.8      | 0.9     | 5.2     | 0.1    | 20.6      | 10.7    | 30.0   | 0.2   | 11.2    | ▲ 0.9  |
| 欧州            | 316     | 2.5    | 6.8       | 11.9    | 7.7     | 13.3   | 7.4       | ▲ 0.4   | 38.2   | 4.5   | 5.8     | 2.5    |
| 化学            | 57      | 0.2    | 4.5       | 15.0    | 1.4     | 66.3   | ▲ 2.5     | 0.0     | 3.3    | 0.2   | 2.3     | 2.4    |
| はん用等機械        | 33      | 1.8    | ▲ 3.0     | 3.0     | 0.6     | 0.3    | 12.1      | 15.2    | 3.6    | 4.3   | 12.3    | 4.6    |
| 電気機械          | 50      | ▲ 1.4  | 2.6       | 5.1     | 0.4     | 13.8   | 15.6      | ▲ 18.8  | 4.0    | 1.8   | 0.0     | ▲ 5.3  |
| 輸送機械          | 124     | 5.2    | 18.9      | 13.5    | 3.6     | 1.9    | 6.2       | ▲ 20.0  | 18.0   | 5.7   | 7.4     | 1.5    |
| (参考) ASEAN 10 | 575     | 3.4    | 12.7      | 5.3     | 18.7    | ▲ 25.3 | 16.4      | 6.6     | 153.4  | 0.3   | 4.7     | 1.6    |
| 化学            | 38      | 1.4    | 16.8      | 9.0     | 1.6     | ▲ 39.1 | 4.3       | 7.1     | 5.3    | 1.2   | 9.8     | 2.4    |
| はん用等機械        | 44      | 1.4    | 7.0       | 6.0     | 1.2     | ▲ 12.7 | 10.4      | 11.5    | 17.1   | ▲ 0.1 | 6.0     | 6.0    |
| 電気機械          | 120     | 1.2    | 7.4       | 0.4     | 4.2     | ▲ 10.0 | 16.2      | 6.3     | 47.4   | 0.9   | 0.4     | ▲ 1.4  |
| 輸送機械          | 285     | 5.2    | 13.3      | 2.8     | 5.8     | ▲ 36.4 | 24.7      | 6.8     | 49.1   | 0.3   | 6.0     | ▲ 0.8  |

※(参考)ASEAN10は平成28年4-6月期から公表。

### 3 実績

#### (1) 売上高実績

##### ①業種別

○売上高実績(平成28年7-9月期)は、2,689億ドル(27兆5,351億円)。

前年同期比 は+3.2%と2期連続のプラス。

##### ○主要4業種

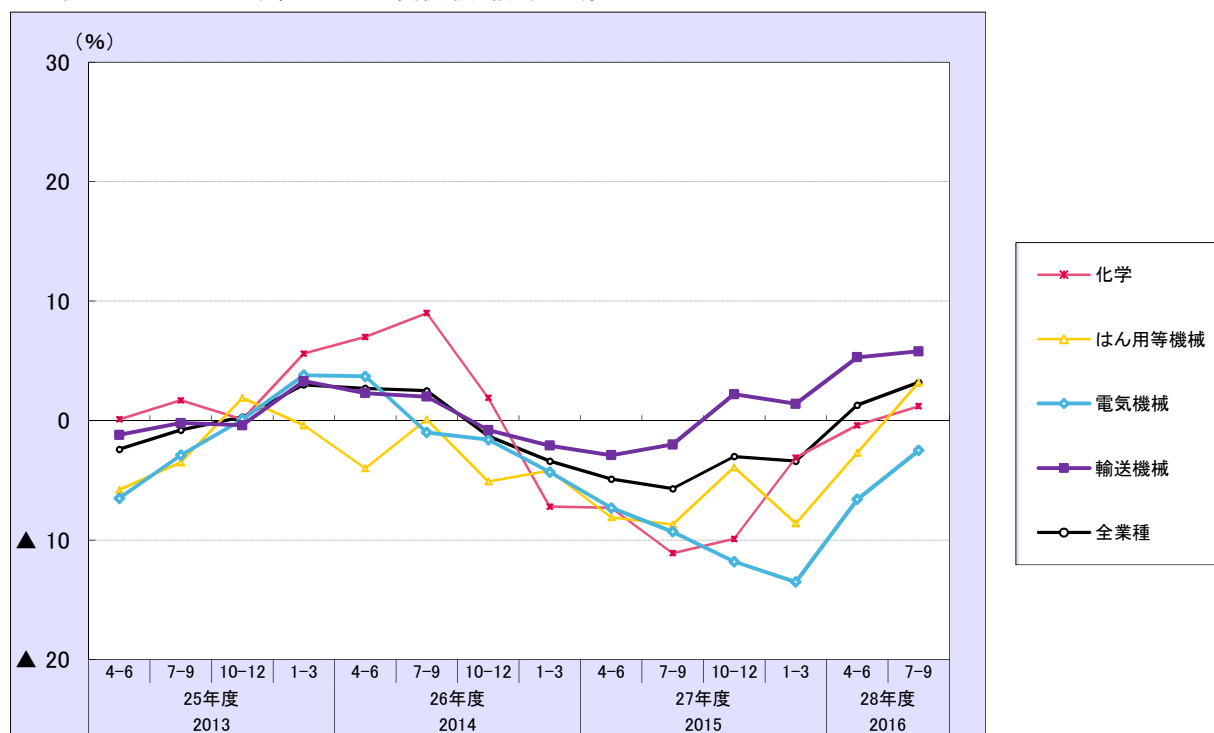
化学が同+1.2%と7期ぶりのプラス。

はん用等機械が同+3.2%と8期ぶりのプラス。

電気機械が同▲2.5%と9期連続のマイナス。

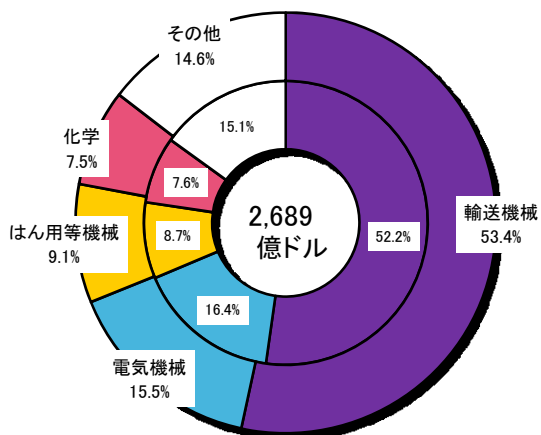
輸送機械が同+5.8%と4期連続のプラス。

図表 3-1-1 業種別 売上高実績 前年同期比



図表 3-1-2 業種別 売上高実績 構成比

※外円は当該期、内円は前年同期、中心は当該期実績。四捨五入により合計と一致しない場合がある。





## ②地域別

### ○北米 <売上高シェア 32.1%>

売上高実績は、864億ドル。前年同期比は+3.9%と13期連続のプラス。

### ○アジア <売上高シェア 48.6%>

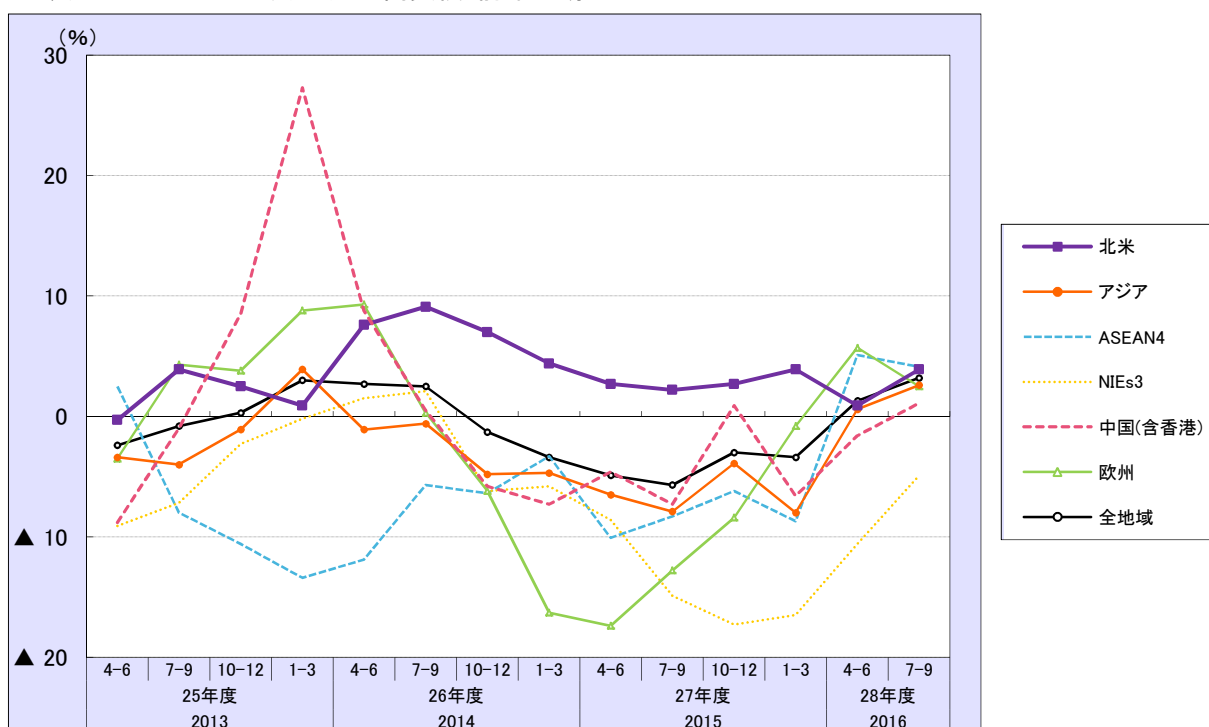
売上高実績は、1,308億ドル。前年同期比は+2.6%と2期連続のプラス。

中国(同+1.1%)は3期ぶりのプラス。

### ○欧州 <売上高シェア 11.8%>

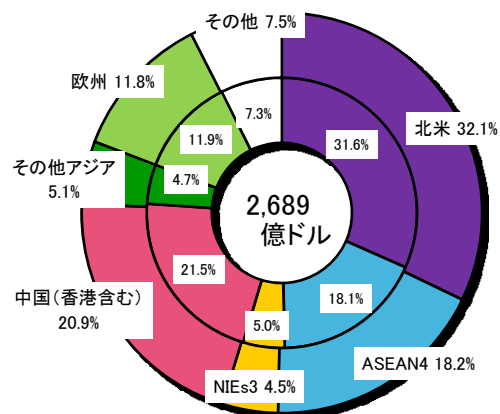
売上高実績は、316億ドル。前年同期比は+2.5%と2期連続のプラス。

図表 3-1-3 地域別 売上高実績 前年同期比



図表 3-1-4 地域別 売上高実績 構成比

※外円は当該期、内円は前年同期、中心は当該期実績。四捨五入により合計と一致しない場合がある。



## (2) 設備投資額（有形固定資産（土地を除く）の当期取得額）実績

### ①業種別

○設備投資額実績（平成28年7-9月期）は、77.3億ドル（7,915億円）。

前年同期比は▲5.8%と10期連続のマイナス。

### ○主要4業種

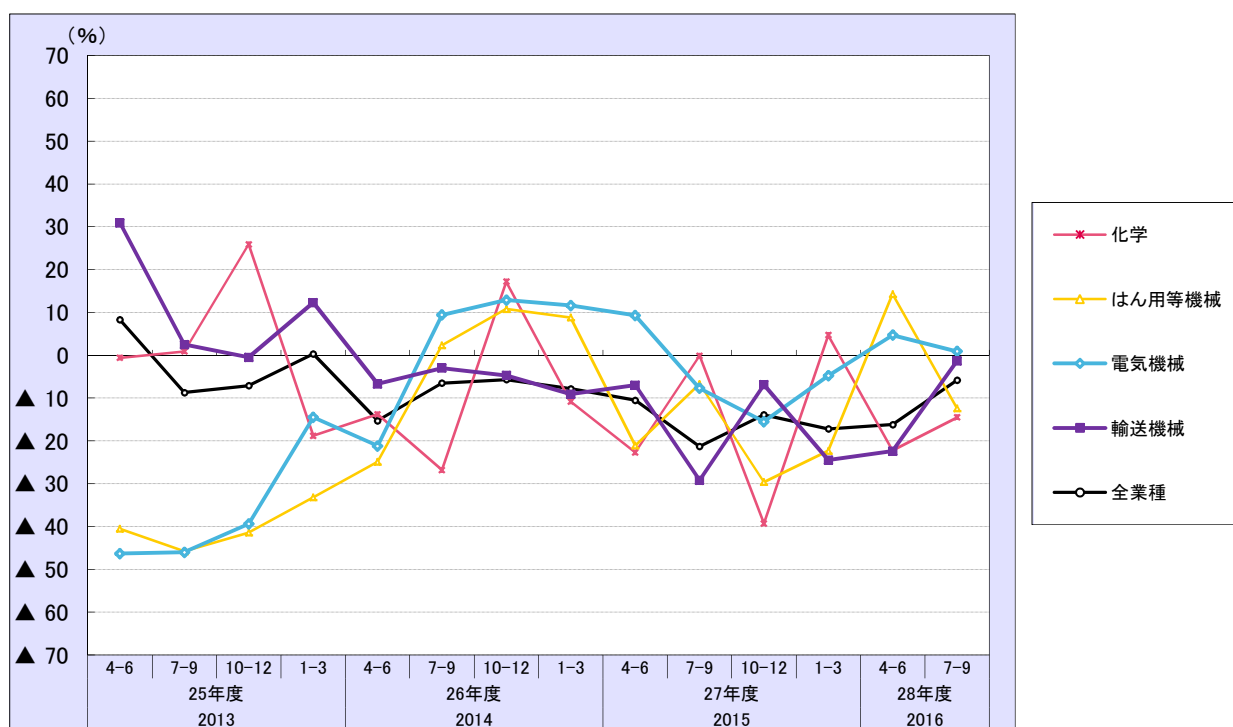
化学が同▲14.5%と2期連続のマイナス。

はん用等機械が同▲12.4%と2期ぶりのマイナス。

電気機械が同+0.9%と2期連続のプラス。

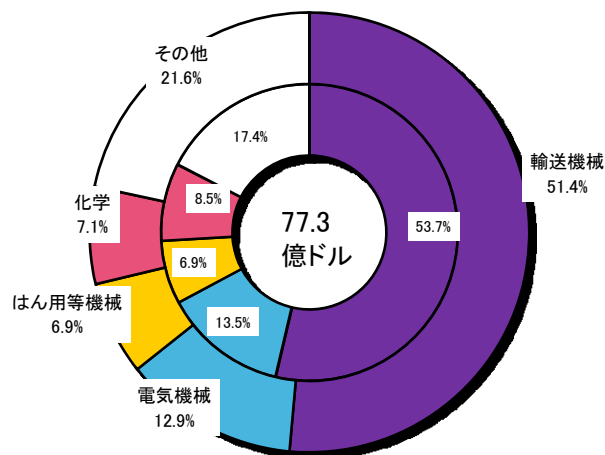
輸送機械が同▲1.3%と10期連続のマイナス。

図表 3-2-1 業種別 設備投資額実績 前年同期比



図表 3-2-2 業種別 設備投資額実績 構成比

※外円は当該期、内円は前年同期、中心は当該期実績。四捨五入により合計と一致しない場合がある。



## ②地域別

### ○北米 <設備投資額シェア 29.3%>

設備投資額実績は、22.6億ドル。前年同期比は+8.9%と3期ぶりのプラス。

### ○アジア <設備投資額シェア 55.1%>

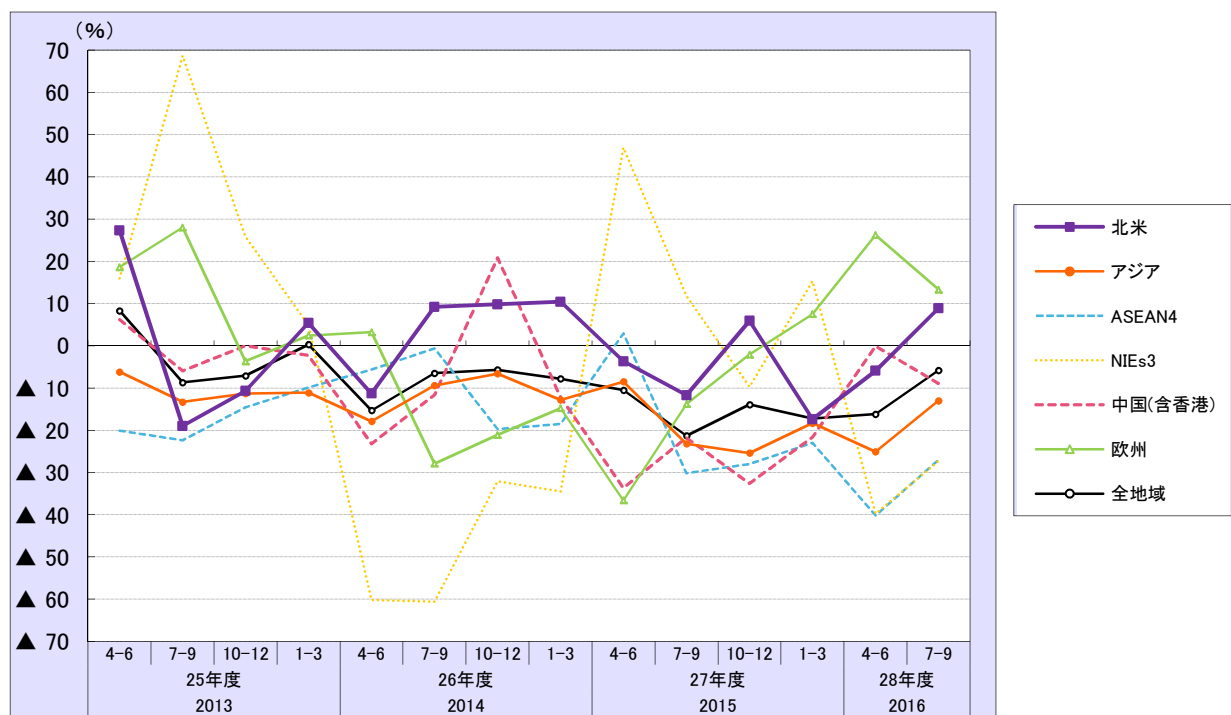
設備投資額実績は、42.6億ドル。前年同期比は▲13.0%と15期連続のマイナス。

中国(同▲9.0%)は7期連続のマイナス。

### ○欧州 <設備投資額シェア 10.0%>

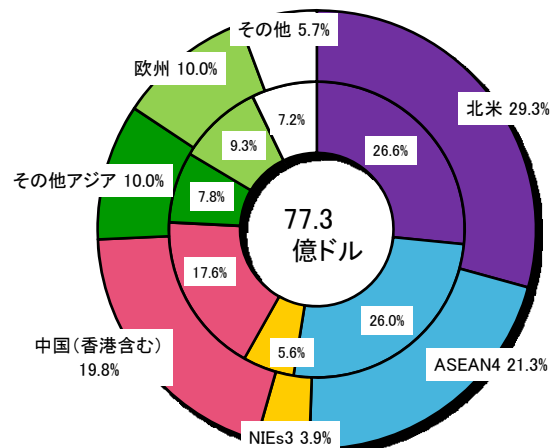
設備投資額実績は、7.7億ドル。前年同期比は+13.3%と3期連続のプラス。

図表 3-2-3 地域別 設備投資額実績 前年同期比



図表 3-2-4 地域別 設備投資額実績 構成比

※外円は当該期、内円は前年同期、中心は当該期実績。四捨五入により合計と一致しない場合がある。



### (3) 従業者数実績

#### ①業種別

○従業者数実績(平成28年9月末)は、413.8万人。

前年同期比は▲0.2%と4期連続のマイナス。

#### ○主要4業種

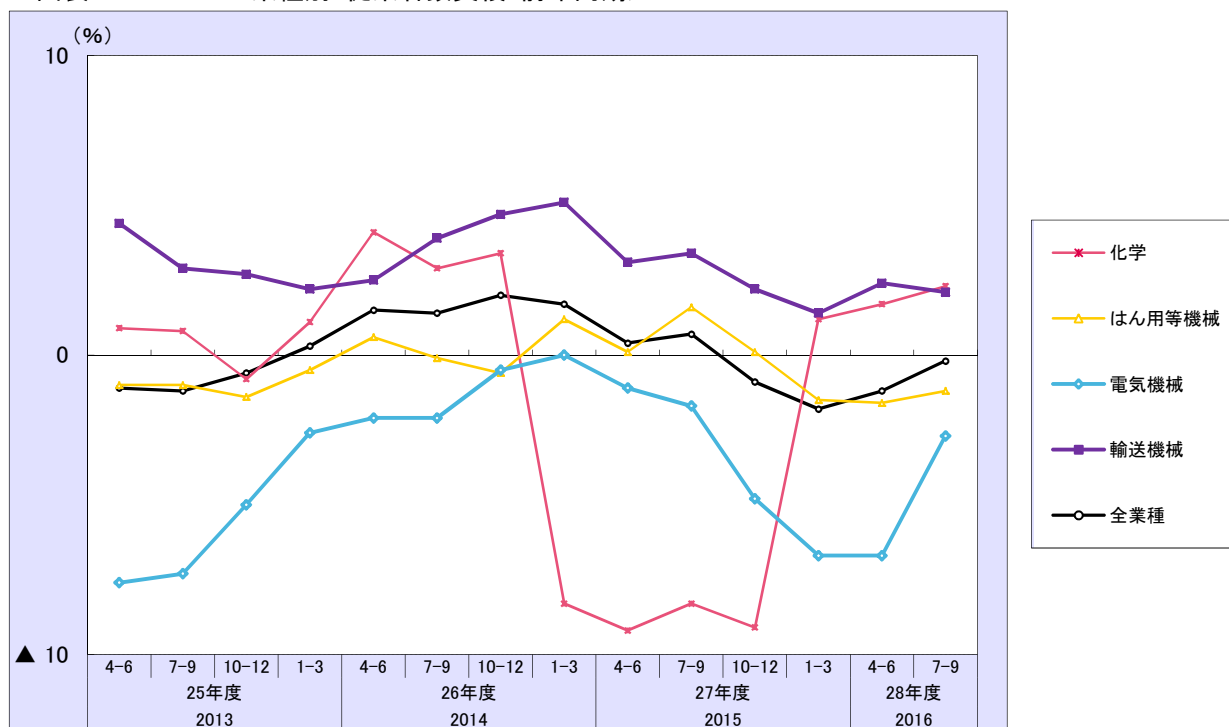
化学が同+2.3%と3期連続のプラス。

はん用等機械が同▲1.2%と3期連続のマイナス。

電気機械が同▲2.7%と6期連続のマイナス。

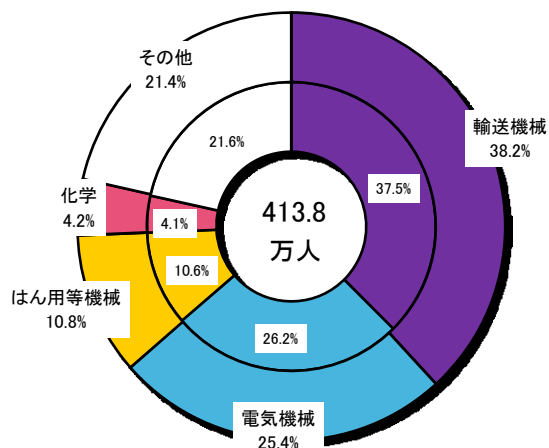
輸送機械が同+2.1%と27期連続のプラス。

図表 3-3-1 業種別 従業者数実績 前年同期比



図表 3-3-2 業種別 従業者数実績 構成比

※外円は当該期、内円は前年同期、中心は当該期実績。四捨五入により合計と一致しない場合がある。



## ②地域別

### ○北米 <従業者数シェア 13.4%>

従業者数実績は、55.3万人。前年同期比は+1.6%と21期連続のプラス。

### ○アジア <従業者数シェア 70.2%>

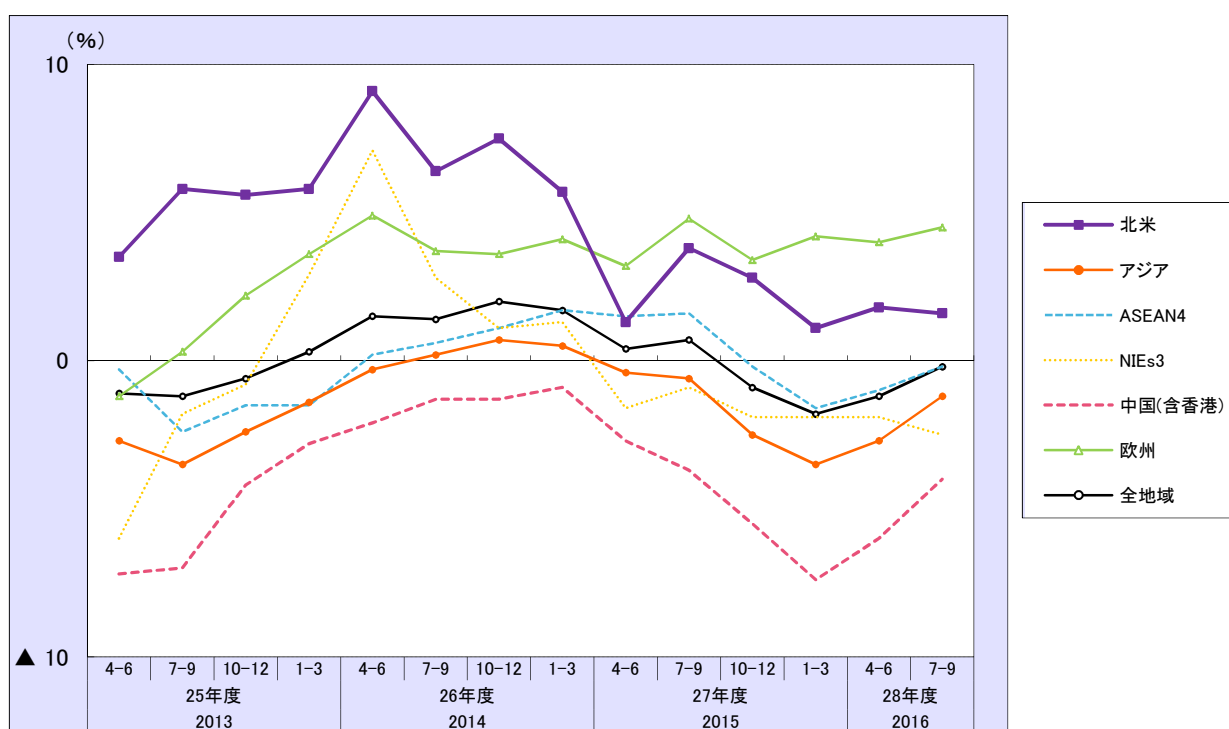
従業者数実績は、290.5万人。前年同期比は▲1.2%と6期連続のマイナス。

中国(同▲4.0%)は19期連続のマイナス。

### ○欧州 <従業者数シェア 9.2%>

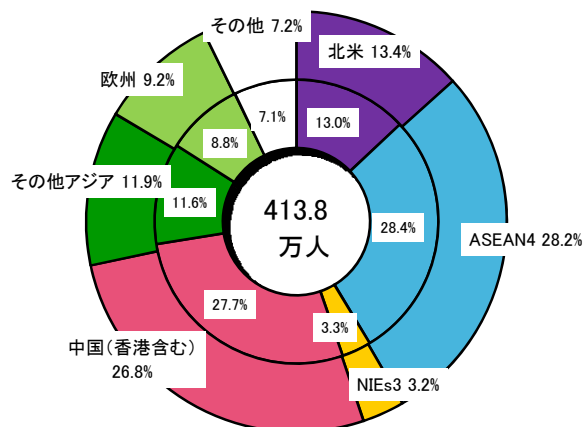
従業者数実績は、38.2万人。前年同期比は+4.5%と13期連続のプラス。

図表 3-3-3 地域別 従業者数実績 前年同期比



図表 3-3-4 地域別 従業者数実績 構成比

※外円は当該期、内円は前年同期、中心は当該期実績。四捨五入により合計と一致しない場合がある。

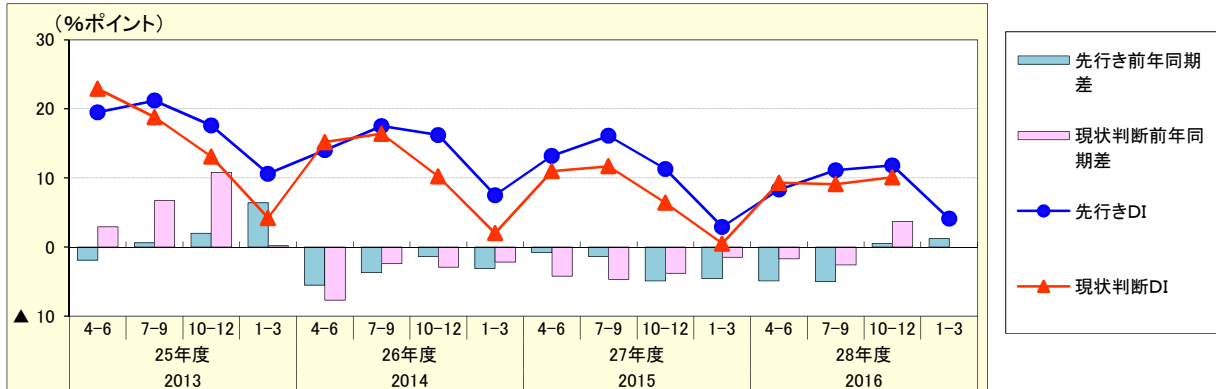


## 4 見通し

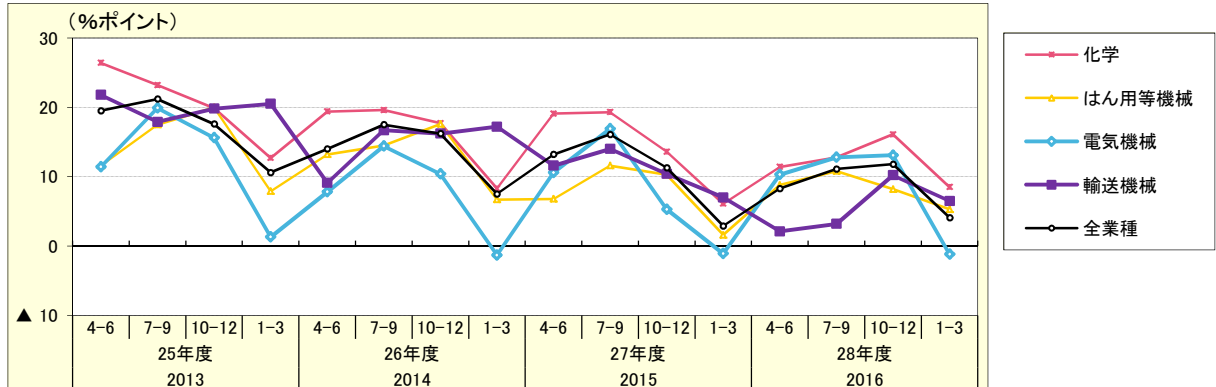
### (1) 売上高見通し（D I）

○現状判断DI<sup>(注1)</sup>（平成28年10-12月期の景況感）は、+10.1と31期連続のプラス水準（前年同期差+3.7ポイント）。  
 先行きDI（平成29年1-3月期）は、+4.1と31期連続のプラス水準（同+1.2ポイント）。  
 ○先行きDIの主要4業種は、化学などがプラス水準。  
 地域別は、欧州などがプラス水準。

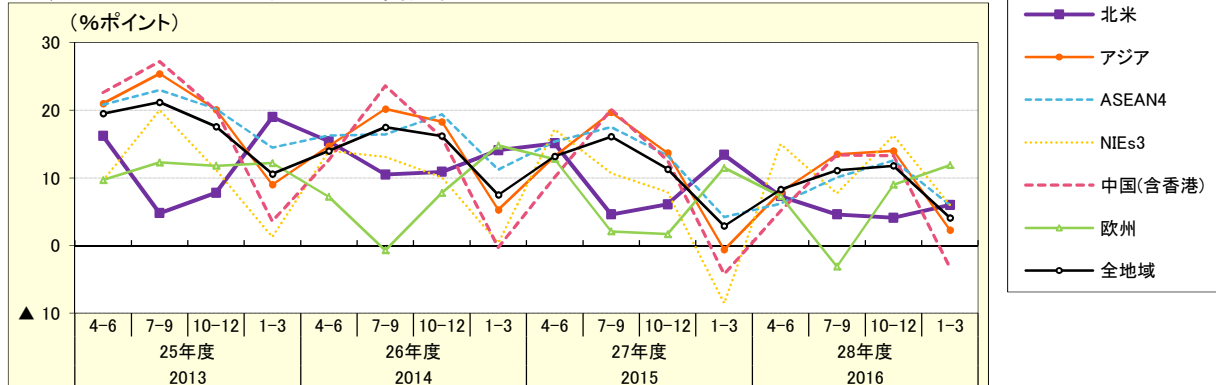
図表 4-1-1 売上高見通し



図表 4-1-2 業種別 売上高先行きD I



図表 4-1-3 地域別 売上高先行きD I



（注1）DI＝「増加と回答した企業の割合」－「減少と回答した企業の割合」

## (2) 設備投資額（有形固定資産（土地を除く）の当期取得額）見通し（D I）

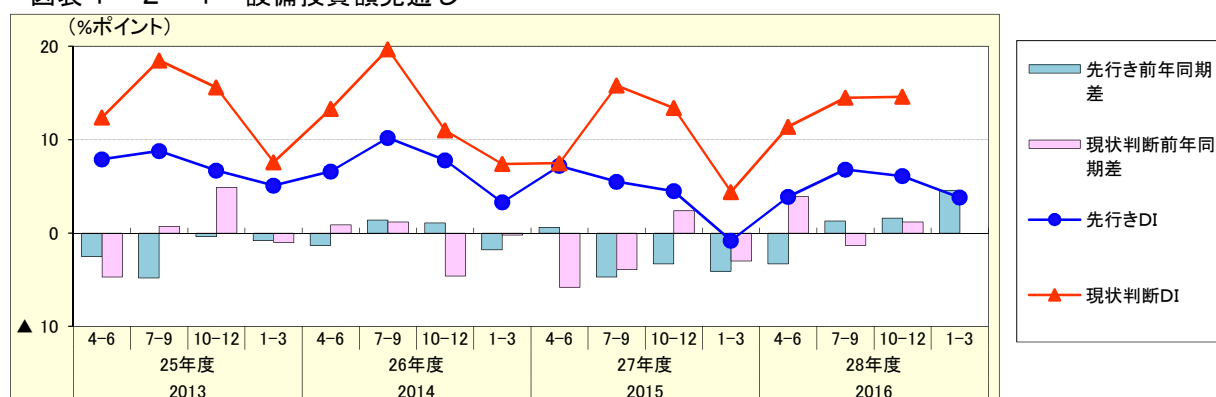
○現状判断DI(平成28年10-12月期)は、+14.6と30期連続のプラス水準(前年同期差+1.2ポイント)。

先行きDI(平成29年1-3月期)は、+3.8と4期連続のプラス水準。(同+4.6ポイント)。

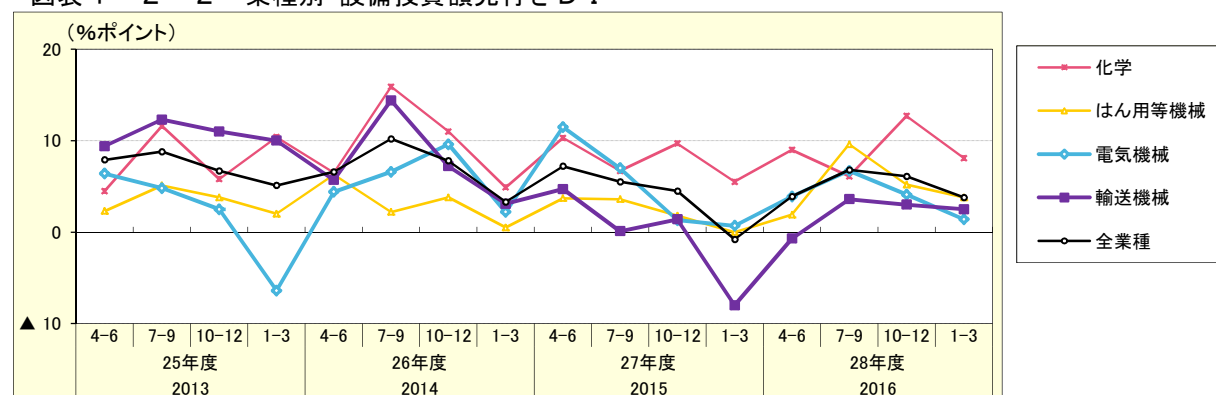
○先行きDIの主要4業種は、すべてプラス水準。

地域別は、ASEAN4などがプラス水準。

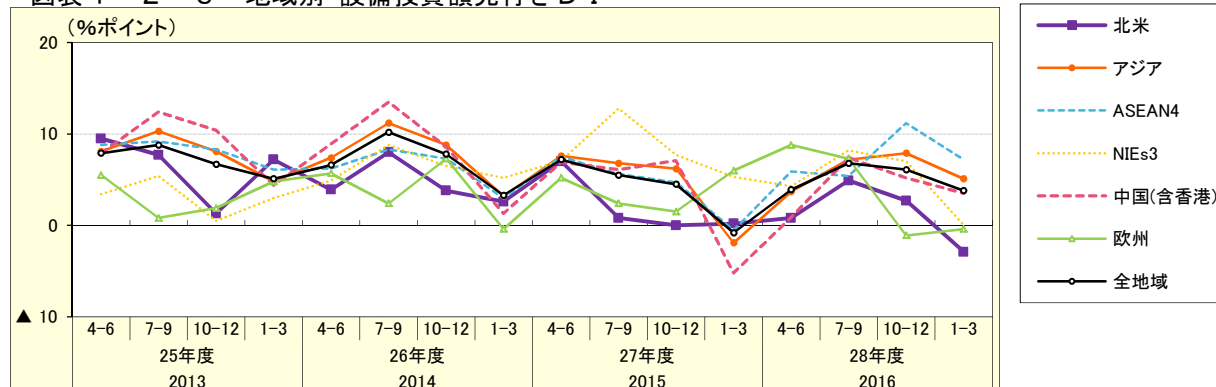
図表 4-2-1 設備投資額見通し



図表 4-2-2 業種別 設備投資額先行きDI



図表 4-2-3 地域別 設備投資額先行きDI



### (3) 従業者数見通し（D I）

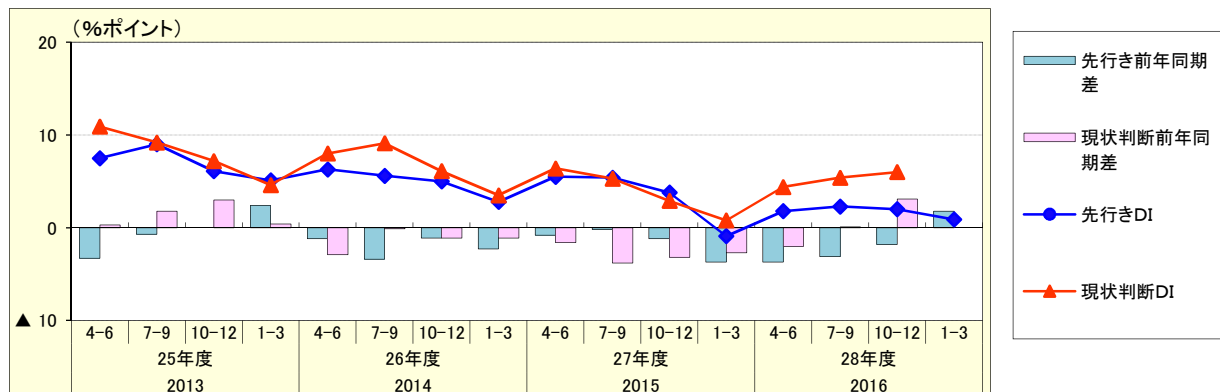
○現状判断DI(平成28年12月末)は、+6.0と30期連続のプラス水準(前年同期差+3.1ポイント)。

先行きDI(平成29年3月末)は、+0.9と4期連続のプラス水準(同+1.8ポイント)。

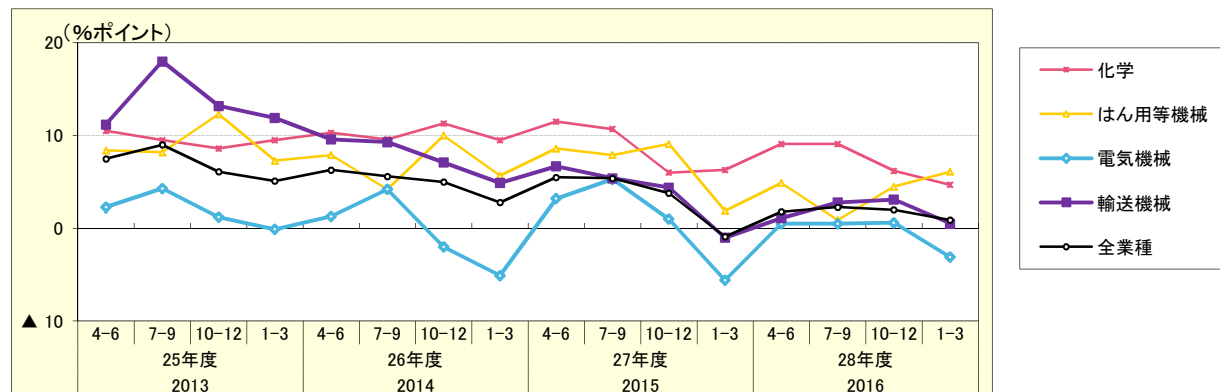
○先行きDIの主要4業種は、はん用等機械などがプラス水準。

地域別は、NIEs3などがプラス水準。

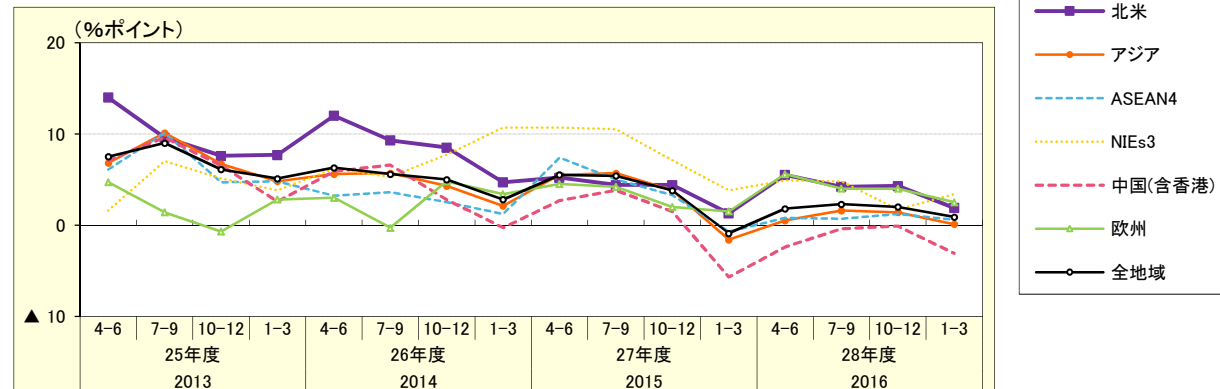
図表 4-3-1 従業者数見通し



図表 4-3-2 業種別 従業者数先行き D I



図表 4-3-3 地域別 従業者数先行き D I





## ＜参考＞

# 統計表抜粋

## I－１．実績総括表

( 単位： 金額＝万ドル、人数＝人、前年同期比＝% )

| 全地域            | 実 績         |             |            |            |            |            |              | 前年同期比 |        |        |         |        |        |         |
|----------------|-------------|-------------|------------|------------|------------|------------|--------------|-------|--------|--------|---------|--------|--------|---------|
|                | 26年度        | 27年度        | 27年度       |            |            | 28年度       |              | 26年度  | 27年度   | 27年度   |         |        | 28年度   |         |
|                |             |             | 7-9月期      | 10-12月期    | 1-3月期      | 4-6月期      | 7-9月期        |       |        | 7-9月期  | 10-12月期 | 1-3月期  | 4-6月期  | 7-9月期   |
| 売上高            | 107,546,854 | 104,139,946 | 25,891,430 | 26,288,445 | 25,649,675 | 26,940,747 | P 26,892,343 | 0.1   | ▲ 4.3  | ▲ 5.7  | ▲ 3.0   | ▲ 3.4  | 1.3    | P 3.2   |
| うち自国内向け        | 76,425,697  | 75,398,355  | 18,641,067 | 19,041,660 | 18,780,065 | 19,620,910 | P 19,637,092 | 0.7   | ▲ 2.4  | ▲ 3.9  | ▲ 0.5   | ▲ 1.6  | 2.5    | P 4.6   |
| うち日本国向け        | 10,360,725  | 9,479,325   | 2,471,386  | 2,423,672  | 2,157,976  | 2,252,735  | P 2,405,852  | ▲ 1.6 | ▲ 9.8  | ▲ 9.4  | ▲ 9.4   | ▲ 12.3 | ▲ 7.4  | P ▲ 2.5 |
| うち日本以外の第三国向け   | 20,760,432  | 19,262,266  | 4,778,977  | 4,823,113  | 4,711,634  | 5,067,103  | P 4,849,399  | ▲ 1.2 | ▲ 8.4  | ▲ 10.3 | ▲ 8.8   | ▲ 4.9  | 0.8    | P 0.7   |
| 有形固定資産(除土地)取得額 | 3,691,213   | 3,312,307   | 732,951    | 837,802    | 928,319    | 718,250    | P 773,053    | ▲ 9.0 | ▲ 15.7 | ▲ 21.3 | ▲ 13.9  | ▲ 17.2 | ▲ 16.2 | P ▲ 5.8 |
| 従業者数(期末)       | 4,060,818   | 4,055,257   | 4,110,143  | 4,070,915  | 4,055,257  | 4,098,077  | P 4,138,473  | 1.7   | ▲ 1.8  | 0.7    | ▲ 0.9   | ▲ 1.8  | ▲ 1.2  | P ▲ 0.2 |

| 北 米            | 実 績        |            |           |           |           |           |             | 前年同期比 |       |        |         |        |       |         |
|----------------|------------|------------|-----------|-----------|-----------|-----------|-------------|-------|-------|--------|---------|--------|-------|---------|
|                | 26年度       | 27年度       | 27年度      |           |           | 28年度      |             | 26年度  | 27年度  | 27年度   |         |        | 28年度  |         |
|                |            |            | 7-9月期     | 10-12月期   | 1-3月期     | 4-6月期     | 7-9月期       |       |       | 7-9月期  | 10-12月期 | 1-3月期  | 4-6月期 | 7-9月期   |
| 売上高            | 32,344,315 | 33,537,823 | 8,181,728 | 8,243,229 | 8,587,550 | 8,718,526 | P 8,642,816 | 7.0   | 2.8   | 2.2    | 2.7     | 3.9    | 0.9   | P 3.9   |
| うち自国内向け        | 29,352,709 | 30,622,870 | 7,455,957 | 7,531,380 | 7,857,115 | 7,971,417 | P 7,955,300 | 7.4   | 3.8   | 3.2    | 3.6     | 4.5    | 1.2   | P 4.9   |
| うち日本国向け        | 556,974    | 538,345    | 143,152   | 131,715   | 125,555   | 149,965   | P 134,390   | 8.0   | ▲ 6.0 | ▲ 2.9  | ▲ 1.4   | ▲ 3.5  | 1.6   | P ▲ 7.0 |
| うち日本以外の第三国向け   | 2,434,631  | 2,376,608  | 582,619   | 580,134   | 604,880   | 597,144   | P 553,125   | 1.6   | ▲ 6.4 | ▲ 8.2  | ▲ 7.6   | ▲ 1.4  | ▲ 2.2 | P ▲ 6.1 |
| 有形固定資産(除土地)取得額 | 1,002,203  | 950,714    | 194,729   | 243,301   | 275,375   | 234,702   | P 226,174   | 3.7   | ▲ 6.7 | ▲ 11.7 | 5.9     | ▲ 17.4 | ▲ 5.9 | P 8.9   |
| 従業者数(期末)       | 522,831    | 542,398    | 533,790   | 533,568   | 542,398   | 544,381   | P 552,701   | 5.7   | 1.1   | 3.8    | 2.8     | 1.1    | 1.8   | P 1.6   |

| アジア            | 実 績        |            |            |            |            |            |              | 前年同期比  |        |        |         |        |        |          |
|----------------|------------|------------|------------|------------|------------|------------|--------------|--------|--------|--------|---------|--------|--------|----------|
|                | 26年度       | 27年度       | 27年度       |            |            | 28年度       |              | 26年度   | 27年度   | 27年度   |         |        | 28年度   |          |
|                |            |            | 7-9月期      | 10-12月期    | 1-3月期      | 4-6月期      | 7-9月期        |        |        | 7-9月期  | 10-12月期 | 1-3月期  | 4-6月期  | 7-9月期    |
| 売上高            | 53,373,361 | 50,489,883 | 12,735,827 | 13,000,371 | 12,053,381 | 12,834,884 | P 13,082,857 | ▲ 2.8  | ▲ 6.5  | ▲ 7.9  | ▲ 3.9   | ▲ 8.0  | 0.6    | P 2.6    |
| うち自国内向け        | 32,937,270 | 31,917,115 | 7,987,545  | 8,313,601  | 7,734,658  | 8,283,954  | P 8,400,538  | ▲ 3.4  | ▲ 4.5  | ▲ 6.4  | 0.2     | ▲ 5.8  | 4.5    | P 5.1    |
| うち日本国向け        | 9,416,809  | 8,600,914  | 2,240,287  | 2,204,522  | 1,953,018  | 1,987,476  | P 2,182,462  | ▲ 1.9  | ▲ 9.9  | ▲ 9.0  | ▲ 10.2  | ▲ 13.3 | ▲ 9.4  | P ▲ 2.5  |
| うち日本以外の第三国向け   | 11,019,282 | 9,971,855  | 2,507,994  | 2,482,248  | 2,365,705  | 2,563,454  | P 2,499,856  | ▲ 1.6  | ▲ 9.8  | ▲ 11.7 | ▲ 10.5  | ▲ 9.6  | ▲ 3.0  | P ▲ 0.8  |
| 有形固定資産(除土地)取得額 | 1,990,826  | 1,745,888  | 417,738    | 443,693    | 444,833    | 349,347    | P 425,770    | ▲ 11.7 | ▲ 19.3 | ▲ 23.2 | ▲ 25.4  | ▲ 18.3 | ▲ 25.1 | P ▲ 13.0 |
| 従業者数(期末)       | 2,902,966  | 2,848,622  | 2,919,566  | 2,882,277  | 2,848,622  | 2,879,017  | P 2,904,816  | 0.5    | ▲ 3.5  | ▲ 0.6  | ▲ 2.5   | ▲ 3.5  | ▲ 2.7  | P ▲ 1.2  |

| ASEAN 4        | 実 績        |            |           |           |           |           |             | 前年同期比  |        |        |         |        |        |          |
|----------------|------------|------------|-----------|-----------|-----------|-----------|-------------|--------|--------|--------|---------|--------|--------|----------|
|                | 26年度       | 27年度       | 27年度      |           |           | 28年度      |             | 26年度   | 27年度   | 27年度   |         |        | 28年度   |          |
|                |            |            | 7-9月期     | 10-12月期   | 1-3月期     | 4-6月期     | 7-9月期       |        |        | 7-9月期  | 10-12月期 | 1-3月期  | 4-6月期  | 7-9月期    |
| 売上高            | 19,867,686 | 18,550,162 | 4,677,954 | 4,715,003 | 4,523,266 | 4,900,121 | P 4,883,609 | ▲ 7.0  | ▲ 8.3  | ▲ 8.3  | ▲ 6.2   | ▲ 8.7  | 5.1    | P 4.1    |
| うち自国内向け        | 11,596,233 | 10,689,980 | 2,698,545 | 2,720,514 | 2,645,986 | 2,842,782 | P 2,828,718 | ▲ 11.3 | ▲ 9.9  | ▲ 9.7  | ▲ 6.9   | ▲ 10.1 | 7.6    | P 4.5    |
| うち日本国向け        | 3,285,657  | 3,049,843  | 793,452   | 788,450   | 697,263   | 731,070   | P 826,071   | ▲ 0.8  | ▲ 9.4  | ▲ 7.1  | ▲ 10.8  | ▲ 14.9 | ▲ 6.7  | P 1.8    |
| うち日本以外の第三国向け   | 4,985,796  | 4,810,339  | 1,185,957 | 1,206,038 | 1,180,017 | 1,326,270 | P 1,228,820 | 0.6    | ▲ 4.0  | ▲ 6.0  | ▲ 1.6   | ▲ 1.6  | 7.2    | P 4.9    |
| 有形固定資産(除土地)取得額 | 936,491    | 788,922    | 190,304   | 179,960   | 176,808   | 157,895   | P 164,558   | ▲ 11.6 | ▲ 19.8 | ▲ 30.2 | ▲ 28.0  | ▲ 23.0 | ▲ 40.2 | P ▲ 27.0 |
| 従業者数(期末)       | 1,151,233  | 1,143,497  | 1,166,824 | 1,150,733 | 1,143,497 | 1,157,081 | P 1,168,175 | 1.7    | ▲ 1.6  | 1.6    | ▲ 0.2   | ▲ 1.6  | ▲ 1.0  | P ▲ 0.2  |

| (参考) ASEAN 10  | 実 績        |            |           |           |           |           |             | 前年同期比 |        |        |         |        |        |          |
|----------------|------------|------------|-----------|-----------|-----------|-----------|-------------|-------|--------|--------|---------|--------|--------|----------|
|                | 26年度       | 27年度       | 27年度      |           |           | 28年度      |             | 26年度  | 27年度   | 27年度   |         |        | 28年度   |          |
|                |            |            | 7-9月期     | 10-12月期   | 1-3月期     | 4-6月期     | 7-9月期       |       |        | 7-9月期  | 10-12月期 | 1-3月期  | 4-6月期  | 7-9月期    |
| 売上高            | 23,551,471 | 22,078,308 | 5,577,437 | 5,627,437 | 5,332,957 | 5,763,203 | P 5,754,791 | —     | ▲ 7.8  | ▲ 7.7  | ▲ 6.4   | ▲ 8.9  | 3.7    | P 3.4    |
| うち自国内向け        | 13,055,769 | 12,185,266 | 3,065,745 | 3,133,721 | 2,990,381 | 3,237,866 | P 3,216,581 | —     | ▲ 8.7  | ▲ 8.5  | ▲ 6.0   | ▲ 9.3  | 6.8    | P 4.4    |
| うち日本国向け        | 4,186,942  | 3,940,268  | 1,036,950 | 1,010,562 | 898,841   | 924,302   | P 1,036,219 | —     | ▲ 8.2  | ▲ 5.6  | ▲ 10.2  | ▲ 13.4 | ▲ 5.5  | P 0.4    |
| うち日本以外の第三国向け   | 6,308,760  | 5,952,773  | 1,474,743 | 1,483,154 | 1,443,735 | 1,601,035 | P 1,501,991 | —     | ▲ 5.6  | ▲ 7.3  | ▲ 4.5   | ▲ 5.1  | 3.5    | P 3.2    |
| 有形固定資産(除土地)取得額 | 1,040,783  | 898,689    | 214,683   | 209,187   | 204,802   | 185,827   | P 186,774   | —     | ▲ 17.7 | ▲ 29.7 | ▲ 23.3  | ▲ 18.5 | ▲ 36.3 | P ▲ 25.3 |
| 従業者数(期末)       | 1,495,127  | 1,496,618  | 1,526,278 | 1,509,780 | 1,496,618 | 1,509,073 | P 1,533,535 | —     | ▲ 1.4  | 1.9    | ▲ 0.1   | ▲ 1.4  | ▲ 0.9  | P 0.3    |

| N I E s 3      | 実 績       |           |           |           |           |           |             | 前年同期比  |        |        |         |        |        |          |
|----------------|-----------|-----------|-----------|-----------|-----------|-----------|-------------|--------|--------|--------|---------|--------|--------|----------|
|                | 26年度      | 27年度      | 27年度      |           |           | 28年度      |             | 26年度   | 27年度   | 27年度   |         |        | 28年度   |          |
|                |           |           | 7-9月期     | 10-12月期   | 1-3月期     | 4-6月期     | 7-9月期       |        |        | 7-9月期  | 10-12月期 | 1-3月期  | 4-6月期  | 7-9月期    |
| 売上高            | 5,849,378 | 5,003,068 | 1,282,661 | 1,215,056 | 1,154,733 | 1,203,055 | P 1,211,446 | ▲ 2.1  | ▲ 14.3 | ▲ 14.9 | ▲ 17.3  | ▲ 16.5 | ▲ 10.6 | P ▲ 4.9  |
| うち自国内向け        | 3,341,780 | 2,933,075 | 743,975   | 724,760   | 687,268   | 740,881   | P 737,552   | ▲ 0.7  | ▲ 12.2 | ▲ 13.6 | ▲ 13.8  | ▲ 13.4 | ▲ 6.8  | P ▲ 2.7  |
| うち日本国向け        | 703,434   | 641,864   | 172,645   | 150,831   | 148,800   | 121,332   | P 136,131   | ▲ 8.7  | ▲ 6.5  | ▲ 2.5  | ▲ 11.7  | ▲ 11.2 | ▲ 14.3 | P ▲ 6.3  |
| うち日本以外の第三国向け   | 1,804,165 | 1,428,129 | 366,040   | 339,465   | 318,665   | 340,842   | P 337,762   | ▲ 2.3  | ▲ 21.2 | ▲ 21.7 | ▲ 26.1  | ▲ 23.9 | ▲ 16.5 | P ▲ 8.7  |
| 有形固定資産(除土地)取得額 | 118,133   | 158,599   | 41,235    | 37,914    | 32,978    | 29,464    | P 30,228    | ▲ 48.7 | 13.8   | 11.8   | ▲ 9.7   | 15.3   | ▲ 39.7 | P ▲ 27.3 |
| 従業員数(期末)       | 136,834   | 135,680   | 137,516   | 136,158   | 135,680   | 135,177   | P 134,115   | 1.3    | ▲ 1.9  | ▲ 0.9  | ▲ 1.9   | ▲ 1.9  | ▲ 1.9  | P ▲ 2.5  |

| 中国(香港含)        | 実 績        |            |           |           |           |           |             | 前年同期比 |        |        |         |        |        |          |
|----------------|------------|------------|-----------|-----------|-----------|-----------|-------------|-------|--------|--------|---------|--------|--------|----------|
|                | 26年度       | 27年度       | 27年度      |           |           | 28年度      |             | 26年度  | 27年度   | 27年度   |         |        | 28年度   |          |
|                |            |            | 7-9月期     | 10-12月期   | 1-3月期     | 4-6月期     | 7-9月期       |       |        | 7-9月期  | 10-12月期 | 1-3月期  | 4-6月期  | 7-9月期    |
| 売上高            | 22,915,059 | 22,120,289 | 5,556,065 | 5,842,411 | 5,205,330 | 5,460,229 | P 5,624,434 | ▲ 1.3 | ▲ 4.3  | ▲ 7.3  | 0.9     | ▲ 6.6  | ▲ 1.6  | P 1.1    |
| うち自国内向け        | 14,917,181 | 15,081,098 | 3,740,096 | 4,041,179 | 3,624,735 | 3,838,198 | P 3,914,944 | ▲ 0.2 | ▲ 0.1  | ▲ 4.3  | 8.2     | ▲ 1.2  | 4.0    | P 5.0    |
| うち日本国向け        | 4,749,040  | 4,192,777  | 1,079,557 | 1,080,815 | 939,811   | 960,211   | P 1,031,435 | ▲ 1.9 | ▲ 12.3 | ▲ 13.4 | ▲ 10.8  | ▲ 13.9 | ▲ 12.5 | P ▲ 4.2  |
| うち日本以外の第三国向け   | 3,248,838  | 2,846,414  | 736,411   | 720,417   | 640,784   | 661,820   | P 678,055   | ▲ 5.1 | ▲ 11.9 | ▲ 12.6 | ▲ 14.2  | ▲ 17.2 | ▲ 14.4 | P ▲ 10.9 |
| 有形固定資産(除土地)取得額 | 652,880    | 530,940    | 129,201   | 162,233   | 138,760   | 105,437   | P 153,349   | ▲ 6.4 | ▲ 28.0 | ▲ 21.8 | ▲ 32.6  | ▲ 21.6 | ▲ 0.1  | P ▲ 9.0  |
| 従業員数(期末)       | 1,165,151  | 1,101,679  | 1,140,454 | 1,125,225 | 1,101,679 | 1,113,719 | P 1,110,602 | ▲ 0.9 | ▲ 7.4  | ▲ 3.7  | ▲ 5.5   | ▲ 7.4  | ▲ 6.0  | P ▲ 4.0  |

| その他アジア         | 実 績       |           |           |           |           |           |             | 前年同期比 |        |        |         |        |       |         |
|----------------|-----------|-----------|-----------|-----------|-----------|-----------|-------------|-------|--------|--------|---------|--------|-------|---------|
|                | 26年度      | 27年度      | 27年度      |           |           | 28年度      |             | 26年度  | 27年度   | 27年度   |         |        | 28年度  |         |
|                |           |           | 7-9月期     | 10-12月期   | 1-3月期     | 4-6月期     | 7-9月期       |       |        | 7-9月期  | 10-12月期 | 1-3月期  | 4-6月期 | 7-9月期   |
| 売上高            | 4,741,239 | 4,816,363 | 1,219,147 | 1,227,901 | 1,170,052 | 1,271,478 | P 1,363,368 | 8.7   | ▲ 0.4  | ▲ 1.3  | ▲ 1.9   | ▲ 1.2  | 5.3   | P 11.3  |
| うち自国内向け        | 3,082,076 | 3,212,961 | 804,929   | 827,148   | 776,670   | 862,093   | P 919,324   | 13.3  | 3.5    | 3.8    | 3.1     | ▲ 1.6  | 6.4   | P 14.3  |
| うち日本国向け        | 678,679   | 716,429   | 194,632   | 184,426   | 167,143   | 174,864   | P 188,825   | 0.0   | 0.6    | 4.6    | ▲ 2.7   | ▲ 3.3  | 1.4   | P ▲ 7.2 |
| うち日本以外の第三国向け   | 980,484   | 886,973   | 219,585   | 216,327   | 226,239   | 234,522   | P 255,218   | 1.3   | ▲ 13.2 | ▲ 19.2 | ▲ 16.4  | 2.2    | 4.2   | P 15.5  |
| 有形固定資産(除土地)取得額 | 283,322   | 267,428   | 56,998    | 63,587    | 96,288    | 56,552    | P 77,636    | 3.5   | ▲ 11.2 | ▲ 16.5 | 2.8     | ▲ 11.8 | 10.3  | P 34.6  |
| 従業員数(期末)       | 449,748   | 467,766   | 474,772   | 470,161   | 467,766   | 473,040   | P 491,924   | 0.9   | 1.4    | 1.6    | ▲ 1.0   | 1.4    | 1.3   | P 3.5   |

| 欧 州            | 実 績        |            |           |           |           |           |             | 前年同期比  |        |        |         |       |       |         |
|----------------|------------|------------|-----------|-----------|-----------|-----------|-------------|--------|--------|--------|---------|-------|-------|---------|
|                | 26年度       | 27年度       | 27年度      |           |           | 28年度      |             | 26年度   | 27年度   | 27年度   |         |       | 28年度  |         |
|                |            |            | 7-9月期     | 10-12月期   | 1-3月期     | 4-6月期     | 7-9月期       |        |        | 7-9月期  | 10-12月期 | 1-3月期 | 4-6月期 | 7-9月期   |
| 売上高            | 14,098,340 | 12,667,949 | 3,078,636 | 3,219,999 | 3,204,928 | 3,392,838 | P 3,159,952 | ▲ 3.5  | ▲ 10.3 | ▲ 12.8 | ▲ 8.4   | ▲ 0.8 | 5.7   | P 2.5   |
| うち自国内向け        | 7,614,003  | 6,755,361  | 1,644,840 | 1,699,812 | 1,727,573 | 1,733,178 | P 1,631,930 | ▲ 4.9  | ▲ 11.7 | ▲ 14.3 | ▲ 9.4   | ▲ 0.6 | 2.1   | P ▲ 0.3 |
| うち日本国向け        | 255,122    | 247,706    | 63,112    | 66,413    | 59,631    | 83,084    | P 62,959    | ▲ 5.2  | ▲ 3.2  | ▲ 4.0  | 8.5     | 8.5   | 36.8  | P 3.1   |
| うち日本以外の第三国向け   | 6,229,215  | 5,664,883  | 1,370,685 | 1,453,774 | 1,417,724 | 1,576,576 | P 1,465,063 | ▲ 1.8  | ▲ 9.0  | ▲ 11.3 | ▲ 8.0   | ▲ 1.3 | 8.4   | P 5.8   |
| 有形固定資産(除土地)取得額 | 349,582    | 346,424    | 68,061    | 75,413    | 140,469   | 79,951    | P 77,013    | ▲ 15.6 | ▲ 12.1 | ▲ 13.8 | ▲ 2.1   | 7.5   | 26.2  | P 13.3  |
| 従業員数(期末)       | 354,580    | 370,874    | 363,511   | 364,029   | 370,874   | 377,253   | P 381,763   | 4.1    | 4.2    | 4.8    | 3.4     | 4.2   | 4.0   | P 4.5   |

| その他            | 実 績       |           |           |           |           |           |             | 前年同期比  |        |        |         |        |        |          |
|----------------|-----------|-----------|-----------|-----------|-----------|-----------|-------------|--------|--------|--------|---------|--------|--------|----------|
|                | 26年度      | 27年度      | 27年度      |           |           | 28年度      |             | 26年度   | 27年度   | 27年度   |         |        | 28年度   |          |
|                |           |           | 7-9月期     | 10-12月期   | 1-3月期     | 4-6月期     | 7-9月期       |        |        | 7-9月期  | 10-12月期 | 1-3月期  | 4-6月期  | 7-9月期    |
| 売上高            | 7,730,839 | 7,444,291 | 1,895,239 | 1,824,845 | 1,803,816 | 1,994,498 | P 2,006,718 | ▲ 0.2  | ▲ 7.1  | ▲ 8.9  | ▲ 10.1  | ▲ 5.5  | 1.0    | P 5.1    |
| うち自国内向け        | 6,521,715 | 6,103,010 | 1,552,726 | 1,496,866 | 1,460,719 | 1,632,360 | P 1,649,323 | ▲ 0.1  | ▲ 8.7  | ▲ 9.7  | ▲ 12.0  | ▲ 9.2  | ▲ 0.4  | P 5.2    |
| うち日本国向け        | 131,820   | 92,361    | 24,835    | 21,022    | 19,772    | 32,209    | P 26,041    | ▲ 14.8 | ▲ 32.4 | ▲ 54.8 | ▲ 17.7  | ▲ 19.4 | 15.9   | P 4.5    |
| うち日本以外の第三国向け   | 1,077,303 | 1,248,920 | 317,679   | 306,957   | 323,325   | 329,929   | P 331,355   | 1.2    | 5.0    | 2.3    | 2.0     | 14.9   | 7.2    | P 4.6    |
| 有形固定資産(除土地)取得額 | 348,601   | 269,281   | 52,424    | 75,395    | 67,641    | 54,250    | P 44,095    | ▲ 17.2 | ▲ 24.7 | ▲ 41.8 | ▲ 4.6   | ▲ 37.8 | ▲ 31.8 | P ▲ 28.3 |
| 従業員数(期末)       | 280,441   | 293,363   | 293,276   | 291,041   | 293,363   | 297,426   | P 299,193   | 4.6    | 2.5    | 4.3    | 3.6     | 2.5    | 2.0    | P 0.8    |

注：毎年4－6月期に調査対象の追加及び見直しを実施しております。  
前年同期比は、前年度から継続して調査対象となっている現地法人及び新規設立企業の集計値から算出しており、実績値から求めた数値とは異なります。  
注：（参考）ASEAN10は平成28年4－6月期から公表。

# I-2. 実績内訳表 全地域

| 売上高           | 実 績 (万ドル)   |             |            |            |            |            |              | 前年同期比 (%) |        |        |         |        |        |         |
|---------------|-------------|-------------|------------|------------|------------|------------|--------------|-----------|--------|--------|---------|--------|--------|---------|
|               | 26年度        | 27年度        | 27年度       |            |            | 28年度       |              | 26年度      | 27年度   | 27年度   |         |        | 28年度   |         |
|               |             |             | 7-9月期      | 10-12月期    | 1-3月期      | 4-6月期      | 7-9月期        |           |        | 7-9月期  | 10-12月期 | 1-3月期  | 4-6月期  | 7-9月期   |
| 全業種           | 107,546,854 | 104,139,946 | 25,891,430 | 26,288,445 | 25,649,675 | 26,940,747 | P 26,892,343 | 0.1       | ▲ 4.3  | ▲ 5.7  | ▲ 3.0   | ▲ 3.4  | 1.3    | P 3.2   |
| 食料品・たばこ       | 2,907,226   | 2,834,557   | 768,269    | 711,285    | 611,253    | 878,241    | P 770,269    | 9.4       | ▲ 4.4  | ▲ 7.1  | 0.5     | ▲ 5.8  | ▲ 0.7  | P ▲ 2.3 |
| 繊維            | 786,420     | 746,247     | 182,947    | 179,362    | 179,351    | 197,165    | P 189,473    | ▲ 1.5     | ▲ 5.8  | ▲ 9.7  | ▲ 10.0  | ▲ 0.4  | ▲ 4.4  | P 1.8   |
| 木材・パルプ・紙・紙加工品 | 828,552     | 898,101     | 220,910    | 231,759    | 214,283    | 219,726    | P 213,257    | ▲ 4.1     | ▲ 11.9 | ▲ 19.5 | ▲ 8.4   | ▲ 9.4  | ▲ 6.4  | P ▲ 4.1 |
| 化学            | 8,398,016   | 7,804,406   | 1,972,660  | 1,917,660  | 1,889,067  | 2,039,054  | P 2,005,125  | 2.6       | ▲ 8.0  | ▲ 11.1 | ▲ 9.9   | ▲ 3.1  | ▲ 0.4  | P 1.2   |
| 窯業・土石         | 1,938,354   | 1,874,030   | 473,013    | 461,447    | 458,903    | 507,794    | P 496,814    | ▲ 3.5     | ▲ 5.4  | ▲ 8.6  | ▲ 5.7   | ▲ 0.5  | 4.3    | P 5.0   |
| 鉄鋼            | 1,455,833   | 1,318,163   | 329,842    | 322,567    | 317,307    | 335,207    | P 324,424    | 4.1       | ▲ 10.4 | ▲ 12.5 | ▲ 12.5  | ▲ 3.9  | ▲ 3.5  | P ▲ 1.0 |
| 非鉄金属          | 1,631,368   | 1,431,474   | 338,820    | 340,546    | 353,620    | 358,756    | P 352,377    | 6.9       | ▲ 18.3 | ▲ 26.1 | ▲ 20.8  | ▲ 14.7 | ▲ 12.4 | P 4.2   |
| 金属            | 870,828     | 836,358     | 209,525    | 211,779    | 204,014    | 218,860    | P 221,402    | ▲ 0.3     | ▲ 5.3  | ▲ 7.5  | ▲ 7.2   | ▲ 0.3  | 1.6    | P 4.5   |
| はん用・生産用・業務用機械 | 9,484,307   | 9,002,952   | 2,243,117  | 2,314,848  | 2,206,657  | 2,311,518  | P 2,451,418  | ▲ 3.3     | ▲ 7.3  | ▲ 8.7  | ▲ 3.9   | ▲ 8.6  | ▲ 2.7  | P 3.2   |
| 電気機械          | 18,839,844  | 16,712,706  | 4,252,420  | 4,302,397  | 3,854,789  | 4,044,976  | P 4,156,150  | ▲ 0.6     | ▲ 10.4 | ▲ 9.3  | ▲ 11.8  | ▲ 13.5 | ▲ 6.6  | P ▲ 2.5 |
| 輸送機械          | 54,811,688  | 55,356,985  | 13,524,659 | 13,918,980 | 14,133,339 | 14,522,329 | P 14,361,768 | 0.3       | ▲ 0.4  | ▲ 2.0  | 2.2     | 1.4    | 5.3    | P 5.8   |
| その他           | 5,594,417   | 5,323,967   | 1,375,247  | 1,375,815  | 1,227,093  | 1,307,122  | P 1,349,866  | ▲ 3.1     | ▲ 5.5  | ▲ 5.6  | ▲ 7.7   | ▲ 2.6  | ▲ 4.0  | P ▲ 2.6 |

| うち自国内向け       | 実 績 (万ドル)  |            |            |            |            |            |              | 前年同期比 (%) |        |        |         |        |        |         |
|---------------|------------|------------|------------|------------|------------|------------|--------------|-----------|--------|--------|---------|--------|--------|---------|
|               | 26年度       | 27年度       | 27年度       |            |            | 28年度       |              | 26年度      | 27年度   | 27年度   |         |        | 28年度   |         |
|               |            |            | 7-9月期      | 10-12月期    | 1-3月期      | 4-6月期      | 7-9月期        |           |        | 7-9月期  | 10-12月期 | 1-3月期  | 4-6月期  | 7-9月期   |
| 全業種           | 76,425,697 | 75,398,355 | 18,641,067 | 19,041,660 | 18,780,065 | 19,620,910 | P 19,637,092 | 0.7       | ▲ 2.4  | ▲ 3.9  | ▲ 0.5   | ▲ 1.6  | 2.5    | P 4.6   |
| 食料品・たばこ       | 2,351,080  | 2,332,681  | 625,300    | 593,615    | 503,427    | 722,527    | P 638,043    | 13.6      | ▲ 2.7  | ▲ 5.8  | 4.9     | ▲ 6.2  | ▲ 0.1  | P 0.3   |
| 繊維            | 415,614    | 398,414    | 98,029     | 94,679     | 96,921     | 105,476    | P 101,796    | ▲ 1.8     | ▲ 5.0  | ▲ 7.8  | ▲ 10.7  | 2.6    | ▲ 4.2  | P 2.1   |
| 木材・パルプ・紙・紙加工品 | 496,395    | 579,766    | 135,304    | 156,361    | 141,146    | 146,255    | P 140,730    | 3.9       | ▲ 12.7 | ▲ 26.5 | ▲ 6.4   | ▲ 9.9  | ▲ 2.6  | P 3.8   |
| 化学            | 5,589,943  | 5,281,174  | 1,332,546  | 1,309,398  | 1,287,863  | 1,356,650  | P 1,367,333  | 3.8       | ▲ 6.1  | ▲ 8.0  | ▲ 7.9   | ▲ 2.4  | ▲ 0.9  | P 2.1   |
| 窯業・土石         | 1,169,806  | 1,143,330  | 279,946    | 268,941    | 305,750    | 296,462    | P 294,916    | ▲ 2.7     | ▲ 4.9  | ▲ 8.5  | ▲ 9.4   | 1.3    | 1.5    | P 5.3   |
| 鉄鋼            | 1,334,732  | 1,227,308  | 307,461    | 301,021    | 298,055    | 314,097    | P 308,237    | 4.4       | ▲ 8.9  | ▲ 11.6 | ▲ 10.5  | ▲ 2.6  | ▲ 1.6  | P 1.1   |
| 非鉄金属          | 1,023,135  | 902,212    | 227,824    | 216,069    | 213,269    | 224,581    | P 225,952    | ▲ 3.2     | ▲ 15.2 | ▲ 18.0 | ▲ 16.8  | ▲ 14.3 | ▲ 11.9 | P ▲ 0.7 |
| 金属            | 595,345    | 568,532    | 139,106    | 144,364    | 141,389    | 152,466    | P 151,988    | ▲ 0.8     | ▲ 4.7  | ▲ 7.1  | ▲ 7.5   | 0.5    | 3.4    | P 7.4   |
| はん用・生産用・業務用機械 | 5,260,138  | 5,094,235  | 1,243,584  | 1,327,132  | 1,277,789  | 1,356,951  | P 1,476,889  | ▲ 1.9     | ▲ 6.0  | ▲ 9.5  | 0.4     | ▲ 6.8  | 0.7    | P 10.3  |
| 電気機械          | 7,734,103  | 6,935,275  | 1,735,646  | 1,766,964  | 1,674,755  | 1,748,917  | P 1,784,462  | 1.8       | ▲ 7.9  | ▲ 5.8  | ▲ 9.4   | ▲ 11.4 | 0.7    | P 2.8   |
| 輸送機械          | 46,287,189 | 46,927,375 | 11,488,830 | 11,804,941 | 11,918,015 | 12,222,987 | P 12,136,548 | 0.4       | 0.2    | ▲ 1.2  | 2.8     | 1.3    | 4.4    | P 5.3   |
| その他           | 4,168,216  | 4,008,053  | 1,027,492  | 1,058,175  | 921,686    | 973,541    | P 1,010,198  | ▲ 4.5     | ▲ 5.1  | ▲ 6.1  | ▲ 6.5   | ▲ 1.4  | ▲ 4.2  | P ▲ 2.9 |

| うち日本国向け       | 実 績 (万ドル)  |           |           |           |           |           |             | 前年同期比 (%) |        |        |         |        |        |          |
|---------------|------------|-----------|-----------|-----------|-----------|-----------|-------------|-----------|--------|--------|---------|--------|--------|----------|
|               | 26年度       | 27年度      | 27年度      |           |           | 28年度      |             | 26年度      | 27年度   | 27年度   |         |        | 28年度   |          |
|               |            |           | 7-9月期     | 10-12月期   | 1-3月期     | 4-6月期     | 7-9月期       |           |        | 7-9月期  | 10-12月期 | 1-3月期  | 4-6月期  | 7-9月期    |
| 全業種           | 10,360,725 | 9,479,325 | 2,471,386 | 2,423,672 | 2,157,976 | 2,252,735 | P 2,405,852 | ▲ 1.6     | ▲ 9.8  | ▲ 9.4  | ▲ 9.4   | ▲ 12.3 | ▲ 7.4  | P ▲ 2.5  |
| 食料品・たばこ       | 298,565    | 267,329   | 84,833    | 58,666    | 52,518    | 74,586    | P 74,622    | 3.2       | ▲ 11.4 | ▲ 9.2  | ▲ 10.1  | ▲ 4.0  | ▲ 2.2  | P ▲ 16.9 |
| 繊維            | 152,913    | 147,954   | 35,319    | 36,222    | 33,632    | 39,308    | P 35,687    | ▲ 7.3     | ▲ 3.3  | ▲ 10.1 | ▲ 7.1   | ▲ 6.9  | ▲ 8.1  | P ▲ 2.7  |
| 木材・パルプ・紙・紙加工品 | 109,713    | 90,341    | 25,489    | 20,216    | 19,204    | 21,298    | P 20,574    | ▲ 15.5    | ▲ 18.9 | ▲ 12.5 | ▲ 21.0  | ▲ 25.1 | ▲ 17.3 | P ▲ 23.5 |
| 化学            | 433,811    | 394,429   | 100,386   | 99,586    | 94,924    | 118,308   | P 103,042   | 4.6       | ▲ 7.9  | ▲ 9.3  | ▲ 9.0   | ▲ 2.1  | 16.4   | P 5.2    |
| 窯業・土石         | 138,489    | 138,287   | 35,009    | 36,491    | 34,200    | 34,375    | P 36,827    | ▲ 7.9     | 1.0    | 2.1    | 5.6     | 3.8    | 5.3    | P 5.1    |
| 鉄鋼            | 28,419     | 26,612    | 6,253     | 6,085     | 8,047     | 6,068     | P 5,687     | 31.8      | ▲ 10.1 | ▲ 6.0  | ▲ 1.2   | 36.3   | ▲ 2.7  | P ▲ 9.1  |
| 非鉄金属          | 304,937    | 244,311   | 49,838    | 56,004    | 67,103    | 52,576    | P 49,244    | 24.0      | ▲ 22.1 | ▲ 35.3 | ▲ 31.0  | ▲ 13.2 | ▲ 27.3 | P ▲ 1.1  |
| 金属            | 166,649    | 144,035   | 43,818    | 38,850    | 28,831    | 35,329    | P 38,931    | 3.3       | ▲ 19.4 | ▲ 10.7 | ▲ 11.6  | ▲ 25.6 | 8.7    | P ▲ 11.2 |
| はん用・生産用・業務用機械 | 1,742,266  | 1,662,409 | 434,870   | 423,570   | 375,557   | 369,881   | P 426,295   | ▲ 7.9     | ▲ 6.1  | ▲ 1.9  | ▲ 7.7   | ▲ 11.1 | ▲ 14.9 | P ▲ 4.6  |
| 電気機械          | 5,119,493  | 4,572,571 | 1,192,578 | 1,208,700 | 1,011,385 | 1,033,863 | P 1,134,951 | ▲ 0.9     | ▲ 11.9 | ▲ 11.6 | ▲ 10.2  | ▲ 15.2 | ▲ 8.4  | P ▲ 2.1  |
| 輸送機械          | 1,249,149  | 1,229,393 | 308,391   | 316,229   | 304,889   | 315,743   | P 320,277   | ▲ 2.4     | ▲ 3.8  | ▲ 8.8  | 3.0     | ▲ 7.0  | 1.6    | P 2.7    |
| その他           | 616,320    | 561,654   | 154,603   | 123,054   | 127,685   | 151,401   | P 159,716   | ▲ 1.3     | ▲ 10.6 | ▲ 1.0  | ▲ 22.3  | ▲ 16.8 | ▲ 8.6  | P ▲ 3.4  |

| うち日本以外の<br>第三国向け | 実 績 (万ドル)  |            |           |           |           |           |             | 前年同期比 (%) |        |        |         |        |        |          |
|------------------|------------|------------|-----------|-----------|-----------|-----------|-------------|-----------|--------|--------|---------|--------|--------|----------|
|                  |            |            | 27年度      |           |           | 28年度      |             |           |        | 27年度   |         |        | 28年度   |          |
|                  | 26年度       | 27年度       | 7-9月期     | 10-12月期   | 1-3月期     | 4-6月期     | 7-9月期       | 26年度      | 27年度   | 7-9月期  | 10-12月期 | 1-3月期  | 4-6月期  | 7-9月期    |
| 全業種              | 20,760,432 | 19,262,266 | 4,778,977 | 4,823,113 | 4,711,634 | 5,067,103 | P 4,849,399 | ▲ 1.2     | ▲ 8.4  | ▲ 10.3 | ▲ 8.8   | ▲ 4.9  | 0.8    | P 0.7    |
| 食料品・たばこ          | 257,581    | 234,547    | 58,137    | 59,003    | 55,308    | 81,128    | P 57,604    | ▲ 15.2    | ▲ 10.1 | ▲ 16.5 | ▲ 15.6  | ▲ 3.7  | ▲ 5.1  | P ▲ 2.0  |
| 繊維               | 217,893    | 199,878    | 49,600    | 48,462    | 48,797    | 52,381    | P 51,989    | 3.5       | ▲ 8.9  | ▲ 13.0 | ▲ 10.8  | ▲ 1.3  | ▲ 1.8  | P 4.6    |
| 木材・パルプ・紙・紙加工品    | 222,444    | 227,994    | 60,117    | 55,182    | 53,933    | 52,173    | P 51,953    | ▲ 8.0     | ▲ 6.6  | ▲ 7.1  | ▲ 7.8   | ▲ 1.7  | ▲ 11.4 | P ▲ 13.6 |
| 化学               | 2,374,261  | 2,128,803  | 539,728   | 508,677   | 506,279   | 564,096   | P 534,749   | ▲ 0.6     | ▲ 12.5 | ▲ 18.5 | ▲ 14.7  | ▲ 5.2  | ▲ 2.3  | P ▲ 1.8  |
| 窯業・土石            | 630,059    | 592,413    | 158,059   | 156,015   | 118,952   | 176,958   | P 165,072   | ▲ 4.0     | ▲ 7.8  | ▲ 10.7 | ▲ 1.4   | ▲ 5.7  | 8.5    | P 4.4    |
| 鉄鋼               | 92,682     | 64,243     | 16,128    | 15,460    | 11,204    | 15,041    | P 10,500    | ▲ 5.9     | ▲ 30.9 | ▲ 28.7 | ▲ 41.2  | ▲ 38.3 | ▲ 30.5 | P ▲ 35.8 |
| 非鉄金属             | 303,296    | 284,951    | 61,157    | 68,473    | 73,249    | 81,599    | P 77,181    | 35.6      | ▲ 25.1 | ▲ 44.1 | ▲ 23.2  | ▲ 17.3 | ▲ 0.8  | P 26.4   |
| 金属               | 108,834    | 123,792    | 26,601    | 28,565    | 33,794    | 31,065    | P 30,483    | ▲ 3.1     | 13.7   | ▲ 4.7  | 1.9     | 30.4   | ▲ 12.4 | P 14.8   |
| はん用・生産用・業務用機械    | 2,481,902  | 2,246,308  | 564,663   | 564,146   | 553,311   | 584,686   | P 548,234   | ▲ 2.7     | ▲ 11.1 | ▲ 11.4 | ▲ 10.5  | ▲ 10.6 | ▲ 0.9  | P ▲ 6.3  |
| 電気機械             | 5,986,248  | 5,204,860  | 1,324,196 | 1,326,733 | 1,168,648 | 1,262,195 | P 1,236,737 | ▲ 3.3     | ▲ 12.0 | ▲ 10.8 | ▲ 15.8  | ▲ 14.4 | ▲ 13.2 | P ▲ 9.2  |
| 輸送機械             | 7,275,350  | 7,200,218  | 1,727,438 | 1,797,810 | 1,910,435 | 1,983,599 | P 1,904,943 | 0.0       | ▲ 3.5  | ▲ 5.4  | ▲ 1.6   | 3.3    | 12.0   | P 9.8    |
| その他              | 809,881    | 754,260    | 193,153   | 194,586   | 177,723   | 182,181   | P 179,952   | 3.7       | ▲ 3.8  | ▲ 6.4  | ▲ 0.4   | 3.2    | 0.9    | P ▲ 0.8  |

| 有形固定資産(土地を<br>除く)の取得額 | 実 績 (万ドル) |           |         |         |         |         |           | 前年同期比 (%) |        |        |         |        |        |          |
|-----------------------|-----------|-----------|---------|---------|---------|---------|-----------|-----------|--------|--------|---------|--------|--------|----------|
|                       |           |           | 27年度    |         |         | 28年度    |           |           |        | 27年度   |         |        | 28年度   |          |
|                       | 26年度      | 27年度      | 7-9月期   | 10-12月期 | 1-3月期   | 4-6月期   | 7-9月期     | 26年度      | 27年度   | 7-9月期  | 10-12月期 | 1-3月期  | 4-6月期  | 7-9月期    |
| 全業種                   | 3,691,213 | 3,312,307 | 732,951 | 837,802 | 928,319 | 718,250 | P 773,053 | ▲ 9.0     | ▲ 15.7 | ▲ 21.3 | ▲ 13.9  | ▲ 17.2 | ▲ 16.2 | P ▲ 5.8  |
| 食料品・たばこ               | 80,477    | 54,590    | 13,369  | 13,699  | 17,397  | 19,902  | P 38,193  | ▲ 40.2    | ▲ 30.3 | ▲ 50.4 | ▲ 17.6  | ▲ 0.9  | 5.8    | P ▲ 4.8  |
| 繊維                    | 23,241    | 16,517    | 4,426   | 3,038   | 5,506   | 5,490   | P 5,038   | ▲ 65.6    | ▲ 36.9 | ▲ 28.5 | ▲ 39.3  | 61.9   | 53.8   | P 12.8   |
| 木材・パルプ・紙・紙加工品         | 44,017    | 46,867    | 11,400  | 15,578  | 13,504  | 11,036  | P 8,747   | ▲ 9.1     | ▲ 38.6 | ▲ 48.6 | ▲ 42.1  | 39.1   | 69.9   | P ▲ 25.1 |
| 化学                    | 259,927   | 239,165   | 62,236  | 58,488  | 58,618  | 48,720  | P 55,130  | ▲ 7.7     | ▲ 18.1 | ▲ 0.1  | ▲ 39.3  | 4.7    | ▲ 22.2 | P ▲ 14.5 |
| 窯業・土石                 | 165,147   | 190,363   | 33,737  | 45,962  | 77,098  | 28,611  | P 31,725  | ▲ 14.8    | ▲ 12.0 | ▲ 18.8 | ▲ 17.5  | ▲ 0.5  | ▲ 20.6 | P ▲ 11.5 |
| 鉄鋼                    | 30,845    | 20,133    | 8,910   | 3,773   | 4,087   | 2,796   | P 3,545   | 26.9      | ▲ 35.1 | 54.1   | ▲ 62.3  | ▲ 54.3 | ▲ 29.7 | P ▲ 64.5 |
| 非鉄金属                  | 51,082    | 49,277    | 10,871  | 12,394  | 15,421  | 8,924   | P 10,690  | ▲ 14.8    | ▲ 24.5 | ▲ 24.0 | ▲ 27.6  | ▲ 19.7 | ▲ 24.5 | P ▲ 7.3  |
| 金属                    | 30,368    | 41,898    | 11,586  | 12,431  | 9,185   | 6,755   | P 42,568  | ▲ 26.9    | 22.5   | 14.0   | 11.1    | 53.9   | ▲ 19.8 | P ▲ 8.8  |
| はん用・生産用・業務用機械         | 201,538   | 187,994   | 50,758  | 44,976  | 58,960  | 51,989  | P 53,427  | ▲ 2.4     | ▲ 20.1 | ▲ 6.7  | ▲ 29.6  | ▲ 22.3 | 14.3   | P ▲ 12.4 |
| 電気機械                  | 389,598   | 366,232   | 98,963  | 87,984  | 97,207  | 85,866  | P 99,444  | 3.1       | ▲ 5.9  | ▲ 7.7  | ▲ 15.5  | ▲ 4.8  | 4.7    | P 0.9    |
| 輸送機械                  | 2,312,957 | 1,987,194 | 393,359 | 508,461 | 547,003 | 421,096 | P 397,730 | ▲ 6.1     | ▲ 16.8 | ▲ 29.2 | ▲ 6.9   | ▲ 24.5 | ▲ 22.4 | P ▲ 1.3  |
| その他                   | 102,017   | 112,076   | 33,336  | 31,019  | 24,333  | 27,066  | P 26,815  | ▲ 35.8    | 3.8    | 30.5   | 10.3    | ▲ 8.1  | ▲ 0.8  | P ▲ 26.5 |

| 従業者数 (期末)     | 実 績 (人)   |           |           |           |           |           |             | 前年同期比 (%) |        |       |         |        |        |          |
|---------------|-----------|-----------|-----------|-----------|-----------|-----------|-------------|-----------|--------|-------|---------|--------|--------|----------|
|               |           |           | 27年度      |           |           | 28年度      |             |           |        | 27年度  |         |        | 28年度   |          |
|               | 26年度      | 27年度      | 7-9月期     | 10-12月期   | 1-3月期     | 4-6月期     | 7-9月期       | 26年度      | 27年度   | 7-9月期 | 10-12月期 | 1-3月期  | 4-6月期  | 7-9月期    |
| 全業種           | 4,060,818 | 4,055,257 | 4,110,143 | 4,070,915 | 4,055,257 | 4,098,077 | P 4,138,473 | 1.7       | ▲ 1.8  | 0.7   | ▲ 0.9   | ▲ 1.8  | ▲ 1.2  | P ▲ 0.2  |
| 食料品・たばこ       | 125,495   | 128,813   | 127,065   | 128,405   | 128,813   | 133,313   | P 132,002   | 2.7       | 0.1    | 2.4   | 2.6     | 0.1    | 0.2    | P 0.0    |
| 繊維            | 82,079    | 83,264    | 82,911    | 82,375    | 83,264    | 84,141    | P 83,031    | ▲ 2.9     | ▲ 1.7  | ▲ 1.9 | ▲ 2.4   | ▲ 1.7  | 0.4    | P 0.1    |
| 木材・パルプ・紙・紙加工品 | 37,953    | 36,120    | 42,073    | 35,666    | 36,120    | 36,306    | P 36,780    | ▲ 0.2     | ▲ 12.1 | 11.4  | ▲ 12.4  | ▲ 12.1 | ▲ 15.3 | P ▲ 14.6 |
| 化学            | 160,209   | 170,217   | 169,384   | 168,838   | 170,217   | 172,423   | P 175,218   | ▲ 8.3     | 1.2    | ▲ 8.3 | ▲ 9.1   | 1.2    | 1.7    | P 2.3    |
| 窯業・土石         | 104,710   | 108,061   | 107,161   | 108,075   | 108,061   | 108,516   | P 109,003   | ▲ 0.9     | 1.3    | ▲ 0.4 | 2.0     | 1.3    | 0.9    | P 1.6    |
| 鉄鋼            | 31,004    | 30,109    | 31,541    | 31,681    | 30,109    | 30,100    | P 29,669    | 2.6       | ▲ 7.7  | ▲ 0.2 | ▲ 0.6   | ▲ 7.7  | ▲ 6.0  | P ▲ 7.5  |
| 非鉄金属          | 77,865    | 77,893    | 79,971    | 79,058    | 77,893    | 78,299    | P 78,409    | ▲ 3.5     | ▲ 2.5  | ▲ 2.2 | ▲ 3.9   | ▲ 2.5  | ▲ 1.9  | P ▲ 2.2  |
| 金属            | 72,582    | 72,501    | 76,557    | 75,159    | 72,501    | 74,026    | P 74,340    | 2.9       | ▲ 2.4  | 4.1   | 4.3     | ▲ 2.4  | ▲ 1.9  | P ▲ 4.2  |
| はん用・生産用・業務用機械 | 427,616   | 433,583   | 436,399   | 432,361   | 433,583   | 441,972   | P 446,839   | 1.2       | ▲ 1.5  | 1.6   | 0.1     | ▲ 1.5  | ▲ 1.6  | P ▲ 1.2  |
| 電気機械          | 1,092,613 | 1,021,955 | 1,075,423 | 1,047,712 | 1,021,955 | 1,032,778 | P 1,049,886 | 0.0       | ▲ 6.7  | ▲ 1.7 | ▲ 4.8   | ▲ 6.7  | ▲ 6.7  | P ▲ 2.7  |
| 輸送機械          | 1,513,699 | 1,557,696 | 1,542,872 | 1,545,291 | 1,557,696 | 1,566,910 | P 1,579,831 | 5.1       | 1.4    | 3.4   | 2.2     | 1.4    | 2.4    | P 2.1    |
| その他           | 334,993   | 335,045   | 338,786   | 336,294   | 335,045   | 339,293   | P 343,465   | 1.1       | ▲ 1.1  | ▲ 0.1 | ▲ 0.2   | ▲ 1.1  | 0.0    | P 0.5    |

## Ⅱ－１．見通し総括表

( 単位： %ポイント )

| 全地域            | D I         |           |              |           |            |           |            |             |             |       |           |       |   |       |   |     |
|----------------|-------------|-----------|--------------|-----------|------------|-----------|------------|-------------|-------------|-------|-----------|-------|---|-------|---|-----|
|                | 27年7-9月期調査  |           | 27年10-12月期調査 |           | 28年1-3月期調査 |           | 28年4-6月期調査 |             | 28年7-9月期調査  |       |           |       |   |       |   |     |
|                | 現状判断        | 先行き       | 現状判断         | 先行き       | 現状判断       | 先行き       | 現状判断       | 先行き         | 現状判断        |       | 先行き       |       |   |       |   |     |
|                | 平成27年10～12月 | 平成28年1～3月 | 平成28年1～3月    | 平成28年4～6月 | 平成28年4～6月  | 平成28年7～9月 | 平成28年7～9月  | 平成28年10～12月 | 平成28年10～12月 | 前年同期差 | 平成29年1～3月 | 前年同期差 |   |       |   |     |
| 売上高            | 6.4         | 2.9       | 0.5          | 8.3       | 9.3        | 11.1      | 9.1        | 11.8        | P           | 10.1  | P         | 3.7   | P | 4.1   | P | 1.2 |
| うち自国内向け        | 4.8         | 3.2       | ▲ 0.4        | 8.1       | 9.6        | 10.6      | 8.0        | 10.5        | P           | 8.8   | P         | 4.0   | P | 3.4   | P | 0.2 |
| うち日本国向け        | ▲ 3.0       | ▲ 4.5     | ▲ 3.6        | 1.6       | 0.3        | 3.3       | 3.2        | 2.2         | P           | 0.8   | P         | 3.8   | P | ▲ 0.2 | P | 4.3 |
| うち日本以外の第三国向け   | ▲ 1.1       | ▲ 1.4     | ▲ 0.5        | 3.7       | 5.1        | 5.1       | 3.3        | 4.2         | P           | 1.6   | P         | 2.7   | P | 0.8   | P | 2.2 |
| 有形固定資産(除土地)取得額 | 13.4        | ▲ 0.8     | 4.4          | 3.9       | 11.4       | 6.8       | 14.5       | 6.1         | P           | 14.6  | P         | 1.2   | P | 3.8   | P | 4.6 |
| 従業者数(期末)       | 2.9         | ▲ 0.9     | 0.8          | 1.8       | 4.4        | 2.3       | 5.4        | 2.0         | P           | 6.0   | P         | 3.1   | P | 0.9   | P | 1.8 |

| 北 米            | D I         |           |              |           |            |           |            |             |             |         |           |         |
|----------------|-------------|-----------|--------------|-----------|------------|-----------|------------|-------------|-------------|---------|-----------|---------|
|                | 27年7-9月期調査  |           | 27年10-12月期調査 |           | 28年1-3月期調査 |           | 28年4-6月期調査 |             | 28年7-9月期調査  |         |           |         |
|                | 現状判断        | 先行き       | 現状判断         | 先行き       | 現状判断       | 先行き       | 現状判断       | 先行き         | 現状判断        |         | 先行き       |         |
|                | 平成27年10～12月 | 平成28年1～3月 | 平成28年1～3月    | 平成28年4～6月 | 平成28年4～6月  | 平成28年7～9月 | 平成28年7～9月  | 平成28年10～12月 | 平成28年10～12月 | 前年同期差   | 平成29年1～3月 | 前年同期差   |
| 売上高            | ▲ 1.7       | 13.4      | 10.3         | 7.3       | 6.6        | 4.6       | 0.4        | 4.1         | P 0.6       | P 2.3   | P 6.0     | P ▲ 7.4 |
| うち自国内向け        | ▲ 1.3       | 15.4      | 10.0         | 7.3       | 6.7        | 3.5       | 0.8        | 4.5         | P ▲ 1.8     | P ▲ 0.5 | P 6.7     | P ▲ 8.7 |
| うち日本国向け        | ▲ 3.5       | ▲ 1.3     | 0.3          | 2.3       | 0.0        | 0.0       | 1.8        | 0.9         | P 0.0       | P 3.5   | P ▲ 1.3   | P 0.0   |
| うち日本以外の第三国向け   | ▲ 4.8       | 0.6       | 3.1          | 1.3       | 5.1        | 2.2       | ▲ 1.2      | 1.2         | P ▲ 0.6     | P 4.2   | P 2.8     | P 2.2   |
| 有形固定資産(除土地)取得額 | 10.9        | 0.2       | 8.6          | 0.8       | 7.4        | 4.9       | 12.9       | 2.7         | P 11.5      | P 0.6   | P ▲ 2.9   | P ▲ 3.1 |
| 従業者数(期末)       | 5.3         | 1.3       | 5.6          | 5.5       | 8.6        | 4.2       | 8.5        | 4.3         | P 7.5       | P 2.2   | P 1.9     | P 0.6   |

| アジア            | D I         |           |              |           |            |           |            |             |             |       |           |       |   |       |   |     |
|----------------|-------------|-----------|--------------|-----------|------------|-----------|------------|-------------|-------------|-------|-----------|-------|---|-------|---|-----|
|                | 27年7-9月期調査  |           | 27年10-12月期調査 |           | 28年1-3月期調査 |           | 28年4-6月期調査 |             | 28年7-9月期調査  |       |           |       |   |       |   |     |
|                | 現状判断        | 先行き       | 現状判断         | 先行き       | 現状判断       | 先行き       | 現状判断       | 先行き         | 現状判断        |       | 先行き       |       |   |       |   |     |
|                | 平成27年10～12月 | 平成28年1～3月 | 平成28年1～3月    | 平成28年4～6月 | 平成28年4～6月  | 平成28年7～9月 | 平成28年7～9月  | 平成28年10～12月 | 平成28年10～12月 | 前年同期差 | 平成29年1～3月 | 前年同期差 |   |       |   |     |
| 売上高            | 7.3         | ▲ 0.6     | ▲ 2.7        | 7.9       | 9.9        | 13.5      | 11.4       | 14.0        | P           | 12.5  | P         | 5.2   | P | 2.3   | P | 2.9 |
| うち自国内向け        | 5.4         | 0.1       | ▲ 3.5        | 7.8       | 10.5       | 12.8      | 9.2        | 12.1        | P           | 11.3  | P         | 5.9   | P | 1.8   | P | 1.7 |
| うち日本国向け        | ▲ 3.0       | ▲ 5.4     | ▲ 5.1        | 1.6       | 0.4        | 4.3       | 4.1        | 2.4         | P           | 1.4   | P         | 4.4   | P | ▲ 0.7 | P | 4.7 |
| うち日本以外の第三国向け   | ▲ 1.3       | ▲ 3.1     | ▲ 1.7        | 3.8       | 5.0        | 6.6       | 4.5        | 4.8         | P           | 2.9   | P         | 4.2   | P | ▲ 0.4 | P | 2.7 |
| 有形固定資産(除土地)取得額 | 14.1        | ▲ 1.9     | 3.4          | 3.7       | 12.2       | 7.2       | 14.9       | 7.9         | P           | 16.4  | P         | 2.3   | P | 5.1   | P | 7.0 |
| 従業者数(期末)       | 2.1         | ▲ 1.6     | ▲ 0.6        | 0.5       | 3.6        | 1.6       | 4.9        | 1.4         | P           | 5.6   | P         | 3.5   | P | 0.1   | P | 1.7 |

| ASEAN 4        | D I         |           |              |           |            |           |            |             |             |       |           |       |   |     |   |       |
|----------------|-------------|-----------|--------------|-----------|------------|-----------|------------|-------------|-------------|-------|-----------|-------|---|-----|---|-------|
|                | 27年7-9月期調査  |           | 27年10-12月期調査 |           | 28年1-3月期調査 |           | 28年4-6月期調査 |             | 28年7-9月期調査  |       |           |       |   |     |   |       |
|                | 現状判断        | 先行き       | 現状判断         | 先行き       | 現状判断       | 先行き       | 現状判断       | 先行き         | 現状判断        | 先行き   | 現状判断      | 先行き   |   |     |   |       |
|                | 平成27年10～12月 | 平成28年1～3月 | 平成28年1～3月    | 平成28年4～6月 | 平成28年4～6月  | 平成28年7～9月 | 平成28年7～9月  | 平成28年10～12月 | 平成28年10～12月 | 前年同期差 | 平成29年1～3月 | 前年同期差 |   |     |   |       |
| 売上高            | 7.0         | 4.2       | 5.2          | 6.2       | 4.9        | 10.1      | 6.9        | 12.6        | P           | 9.1   | P         | 2.1   | P | 6.0 | P | 1.8   |
| うち自国内向け        | 3.9         | 4.6       | 3.5          | 6.4       | 5.6        | 10.7      | 5.9        | 9.7         | P           | 6.2   | P         | 2.3   | P | 4.4 | P | ▲ 0.2 |
| うち日本国向け        | ▲ 1.3       | ▲ 4.1     | ▲ 1.4        | ▲ 1.6     | ▲ 1.1      | 3.1       | 4.1        | 1.9         | P           | 1.8   | P         | 3.1   | P | 0.7 | P | 4.8   |
| うち日本以外の第三国向け   | ▲ 0.5       | 1.7       | 2.2          | 3.6       | 5.2        | 7.1       | 5.1        | 4.9         | P           | 4.8   | P         | 5.3   | P | 3.1 | P | 1.4   |
| 有形固定資産(除土地)取得額 | 13.0        | ▲ 0.5     | 5.9          | 5.9       | 11.3       | 5.4       | 14.6       | 11.2        | P           | 16.7  | P         | 3.7   | P | 7.2 | P | 7.7   |
| 従業者数(期末)       | 0.9         | ▲ 0.7     | 1.6          | 0.8       | 3.4        | 0.7       | 3.2        | 1.2         | P           | 3.5   | P         | 2.6   | P | 0.6 | P | 1.3   |

| (参考)ASEAN10    | D I         |           |              |           |            |           |            |             |             |       |           |       |   |     |   |       |
|----------------|-------------|-----------|--------------|-----------|------------|-----------|------------|-------------|-------------|-------|-----------|-------|---|-----|---|-------|
|                | 27年7-9月期調査  |           | 27年10-12月期調査 |           | 28年1-3月期調査 |           | 28年4-6月期調査 |             | 28年7-9月期調査  |       |           |       |   |     |   |       |
|                | 現状判断        |           | 先行き          |           | 現状判断       |           | 先行き        |             | 現状判断        |       | 先行き       |       |   |     |   |       |
|                | 平成27年10～12月 | 平成28年1～3月 | 平成28年1～3月    | 平成28年4～6月 | 平成28年4～6月  | 平成28年7～9月 | 平成28年7～9月  | 平成28年10～12月 | 平成28年10～12月 | 前年同期差 | 平成29年1～3月 | 前年同期差 |   |     |   |       |
| 売上高            | 9.8         | 2.7       | 2.1          | 8.4       | 6.5        | 13.4      | 10.2       | 13.5        | P           | 12.7  | P         | 2.9   | P | 5.3 | P | 2.6   |
| うち自国内向け        | 6.0         | 3.0       | 1.1          | 7.5       | 6.3        | 12.2      | 8.8        | 9.9         | P           | 8.7   | P         | 2.7   | P | 2.7 | P | ▲ 0.3 |
| うち日本国向け        | 1.3         | ▲ 3.2     | ▲ 2.2        | 0.8       | 0.3        | 5.9       | 6.5        | 3.9         | P           | 4.2   | P         | 2.9   | P | 1.5 | P | 4.7   |
| うち日本以外の第三国向け   | 1.2         | 0.6       | 0.0          | 4.8       | 6.0        | 9.6       | 6.7        | 4.7         | P           | 7.0   | P         | 5.8   | P | 2.7 | P | 2.1   |
| 有形固定資産(除土地)取得額 | 14.4        | 1.1       | 5.7          | 6.4       | 11.3       | 6.9       | 14.4       | 9.5         | P           | 16.4  | P         | 2.0   | P | 6.6 | P | 5.5   |
| 従業者数(期末)       | 2.3         | 0.1       | 2.1          | 1.7       | 4.3        | 2.1       | 4.5        | 1.9         | P           | 4.7   | P         | 2.4   | P | 1.6 | P | 1.5   |

| N I E s 3      | D I         |           |              |           |            |           |            |             |             |        |           |         |
|----------------|-------------|-----------|--------------|-----------|------------|-----------|------------|-------------|-------------|--------|-----------|---------|
|                | 27年7-9月期調査  |           | 27年10-12月期調査 |           | 28年1-3月期調査 |           | 28年4-6月期調査 |             | 28年7-9月期調査  |        |           |         |
|                | 現状判断        | 先行き       | 現状判断         | 先行き       | 現状判断       | 先行き       | 現状判断       | 先行き         | 現状判断        |        | 先行き       |         |
|                | 平成27年10～12月 | 平成28年1～3月 | 平成28年1～3月    | 平成28年4～6月 | 平成28年4～6月  | 平成28年7～9月 | 平成28年7～9月  | 平成28年10～12月 | 平成28年10～12月 | 前年同期差  | 平成29年1～3月 | 前年同期差   |
| 売上高            | ▲ 4.2       | ▲ 8.5     | ▲ 5.7        | 15.0      | 15.3       | 7.7       | 8.5        | 16.3        | P 10.1      | P 14.3 | P 6.0     | P 14.5  |
| うち自国内向け        | ▲ 5.0       | ▲ 9.5     | ▲ 8.2        | 13.1      | 10.5       | 10.0      | 6.0        | 12.9        | P 3.0       | P 8.0  | P 2.4     | P 11.9  |
| うち日本国向け        | ▲ 13.1      | ▲ 10.9    | ▲ 5.3        | 6.0       | ▲ 2.2      | ▲ 0.5     | 2.1        | 0.5         | P ▲ 2.8     | P 10.3 | P 1.7     | P 12.6  |
| うち日本以外の第三国向け   | ▲ 8.7       | ▲ 3.3     | ▲ 3.8        | 9.1       | 5.4        | 3.9       | 11.2       | 10.3        | P 6.3       | P 15.0 | P 7.4     | P 10.7  |
| 有形固定資産(除土地)取得額 | 15.3        | 5.3       | 2.7          | 4.3       | 11.5       | 8.2       | 13.3       | 7.0         | P 16.2      | P 0.9  | P 0.0     | P ▲ 5.3 |
| 従業者数(期末)       | 5.9         | 3.8       | 4.1          | 4.9       | 8.2        | 4.8       | 6.7        | 1.7         | P 6.4       | P 0.5  | P 3.4     | P ▲ 0.4 |

| 中国(香港含)        | D I         |           |              |           |            |           |            |             |             |       |           |       |
|----------------|-------------|-----------|--------------|-----------|------------|-----------|------------|-------------|-------------|-------|-----------|-------|
|                | 27年7-9月期調査  |           | 27年10-12月期調査 |           | 28年1-3月期調査 |           | 28年4-6月期調査 |             | 28年7-9月期調査  |       |           |       |
|                | 現状判断        | 先行き       | 現状判断         | 先行き       | 現状判断       | 先行き       | 現状判断       | 先行き         | 現状判断        |       | 先行き       |       |
|                | 平成27年10～12月 | 平成28年1～3月 | 平成28年1～3月    | 平成28年4～6月 | 平成28年4～6月  | 平成28年7～9月 | 平成28年7～9月  | 平成28年10～12月 | 平成28年10～12月 | 前年同期差 | 平成29年1～3月 | 前年同期差 |
| 売上高            | 6.8         | ▲ 4.2     | ▲ 9.9        | 5.1       | 11.4       | 13.4      | 11.9       | 13.3        | P 12.1      | P 5.3 | P ▲ 3.2   | P 1.0 |
| うち自国内向け        | 6.6         | ▲ 1.7     | ▲ 9.3        | 6.2       | 13.2       | 12.6      | 9.1        | 13.0        | P 13.8      | P 7.2 | P ▲ 1.5   | P 0.2 |
| うち日本国向け        | ▲ 5.2       | ▲ 6.4     | ▲ 8.8        | 1.1       | 0.3        | 3.7       | 2.2        | 0.7         | P ▲ 0.8     | P 4.4 | P ▲ 3.9   | P 2.5 |
| うち日本以外の第三国向け   | ▲ 2.0       | ▲ 7.1     | ▲ 4.3        | 1.9       | 3.9        | 4.1       | 1.1        | 3.3         | P ▲ 1.1     | P 0.9 | P ▲ 5.7   | P 1.4 |
| 有形固定資産(除土地)取得額 | 12.1        | ▲ 5.2     | 0.7          | 0.9       | 12.5       | 7.4       | 13.6       | 5.2         | P 15.9      | P 3.8 | P 3.5     | P 8.7 |
| 従業者数(期末)       | 0.5         | ▲ 5.7     | ▲ 5.1        | ▲ 2.4     | 0.7        | ▲ 0.4     | 4.1        | ▲ 0.1       | P 4.9       | P 4.4 | P ▲ 3.1   | P 2.6 |

| その他アジア         | D I         |           |              |           |            |           |            |             |             |         |           |         |
|----------------|-------------|-----------|--------------|-----------|------------|-----------|------------|-------------|-------------|---------|-----------|---------|
|                | 27年7-9月期調査  |           | 27年10-12月期調査 |           | 28年1-3月期調査 |           | 28年4-6月期調査 |             | 28年7-9月期調査  |         |           |         |
|                | 現状判断        | 先行き       | 現状判断         | 先行き       | 現状判断       | 先行き       | 現状判断       | 先行き         | 現状判断        |         | 先行き       |         |
|                | 平成27年10～12月 | 平成28年1～3月 | 平成28年1～3月    | 平成28年4～6月 | 平成28年4～6月  | 平成28年7～9月 | 平成28年7～9月  | 平成28年10～12月 | 平成28年10～12月 | 前年同期差   | 平成29年1～3月 | 前年同期差   |
| 売上高            | 20.6        | 5.9       | 5.6          | 19.1      | 15.2       | 30.6      | 26.8       | 19.4        | P 26.6      | P 6.0   | P 11.0    | P 5.1   |
| うち自国内向け        | 12.9        | 2.2       | 3.4          | 14.7      | 15.3       | 23.1      | 22.6       | 15.2        | P 23.3      | P 10.4  | P 7.0     | P 4.8   |
| うち日本国向け        | 10.3        | 0.0       | ▲ 0.4        | 10.2      | 8.1        | 15.0      | 13.4       | 12.8        | P 12.5      | P 2.2   | P 6.4     | P 6.4   |
| うち日本以外の第三国向け   | 6.6         | ▲ 1.6     | ▲ 2.0        | 7.7       | 8.7        | 17.8      | 10.9       | 5.6         | P 10.3      | P 3.7   | P 2.9     | P 4.5   |
| 有形固定資産(除土地)取得額 | 24.8        | 3.0       | 7.5          | 9.2       | 13.6       | 11.4      | 23.1       | 9.4         | P 17.8      | P ▲ 7.0 | P 9.2     | P 6.2   |
| 従業者数(期末)       | 10.7        | 9.0       | 8.2          | 8.9       | 13.8       | 11.4      | 12.2       | 8.5         | P 15.0      | P 4.3   | P 8.6     | P ▲ 0.4 |

| 欧 州            | D I         |           |              |           |            |           |            |             |             |         |           |         |
|----------------|-------------|-----------|--------------|-----------|------------|-----------|------------|-------------|-------------|---------|-----------|---------|
|                | 27年7-9月期調査  |           | 27年10-12月期調査 |           | 28年1-3月期調査 |           | 28年4-6月期調査 |             | 28年7-9月期調査  |         |           |         |
|                | 現状判断        | 先行き       | 現状判断         | 先行き       | 現状判断       | 先行き       | 現状判断       | 先行き         | 現状判断        |         | 先行き       |         |
|                | 平成27年10～12月 | 平成28年1～3月 | 平成28年1～3月    | 平成28年4～6月 | 平成28年4～6月  | 平成28年7～9月 | 平成28年7～9月  | 平成28年10～12月 | 平成28年10～12月 | 前年同期差   | 平成29年1～3月 | 前年同期差   |
| 売上高            | 9.1         | 11.5      | 10.4         | 7.3       | 2.8        | ▲ 3.1     | ▲ 2.2      | 9.0         | P 6.8       | P ▲ 2.3 | P 11.9    | P 0.4   |
| うち自国内向け        | 7.1         | 7.9       | 9.5          | 8.0       | ▲ 1.3      | ▲ 2.1     | 1.2        | 10.2        | P 7.2       | P 0.1   | P 11.0    | P 3.1   |
| うち日本国向け        | ▲ 0.5       | ▲ 2.3     | 3.7          | 1.4       | 1.4        | ▲ 0.5     | ▲ 3.5      | 5.3         | P ▲ 2.9     | P ▲ 2.4 | P 2.9     | P 5.2   |
| うち日本以外の第三国向け   | 5.1         | 5.1       | 2.6          | 3.5       | 6.7        | ▲ 1.4     | ▲ 2.8      | 5.3         | P ▲ 4.4     | P ▲ 9.5 | P 7.2     | P 2.1   |
| 有形固定資産(除土地)取得額 | 12.5        | 6.0       | 6.5          | 8.8       | 10.4       | 7.3       | 15.7       | ▲ 1.1       | P 7.4       | P ▲ 5.1 | P ▲ 0.4   | P ▲ 6.4 |
| 従業者数(期末)       | 4.7         | 1.5       | 4.9          | 5.6       | 2.9        | 4.0       | 5.6        | 4.0         | P 5.8       | P 1.1   | P 2.5     | P 1.0   |

| その他            | D I         |           |              |           |            |           |            |             |             |         |           |         |
|----------------|-------------|-----------|--------------|-----------|------------|-----------|------------|-------------|-------------|---------|-----------|---------|
|                | 27年7-9月期調査  |           | 27年10-12月期調査 |           | 28年1-3月期調査 |           | 28年4-6月期調査 |             | 28年7-9月期調査  |         |           |         |
|                | 現状判断        | 先行き       | 現状判断         | 先行き       | 現状判断       | 先行き       | 現状判断       | 先行き         | 現状判断        |         | 先行き       |         |
|                | 平成27年10～12月 | 平成28年1～3月 | 平成28年1～3月    | 平成28年4～6月 | 平成28年4～6月  | 平成28年7～9月 | 平成28年7～9月  | 平成28年10～12月 | 平成28年10～12月 | 前年同期差   | 平成29年1～3月 | 前年同期差   |
| 売上高            | 8.5         | 14.7      | 5.8          | 17.5      | 17.8       | 16.5      | 15.7       | 4.9         | P 7.8       | P ▲ 0.7 | P 11.8    | P ▲ 2.9 |
| うち自国内向け        | 9.3         | 10.2      | 3.0          | 13.9      | 20.4       | 16.5      | 19.4       | 4.2         | P 3.3       | P ▲ 6.0 | P 6.8     | P ▲ 3.4 |
| うち日本国向け        | ▲ 6.4       | 0.0       | ▲ 3.0        | 0.0       | ▲ 1.7      | 1.8       | 5.2        | ▲ 3.0       | P ▲ 2.6     | P 3.8   | P 4.4     | P 4.4   |
| うち日本以外の第三国向け   | 0.0         | 7.9       | 4.3          | 8.1       | 3.9        | 2.4       | 5.4        | 0.7         | P ▲ 1.5     | P ▲ 1.5 | P 2.4     | P ▲ 5.5 |
| 有形固定資産(除土地)取得額 | 12.8        | 0.6       | 5.6          | 5.5       | 10.8       | 5.6       | 9.5        | 2.1         | P 7.0       | P ▲ 5.8 | P 10.3    | P 9.7   |
| 従業者数(期末)       | 5.6         | 0.0       | 2.0          | 3.7       | 6.9        | 4.7       | 5.4        | 2.5         | P 6.7       | P 1.1   | P 7.5     | P 7.5   |

・現状判断D Iの前年同期差 ＝ 平成28年10～12月D I（現状判断）－平成27年10～12月D I（現状判断）

・先行きD Iの前年同期差 ＝ 平成29年1～3月D I（先行き）－平成28年1～3月D I（先行き）

注：（参考）ASEAN10は平成28年4－6月期から公表。

< 付表3 >

主な国別の実績とDI (単位：金額＝万ドル、人数＝人、前年同期比＝%、DI＝%ポイント)

|         |        | 実 績       |           |           |           |           |           |           |           |   |           | D I                |                 |                  |                 |                  |                 |                  |                   |                    |                 |                  |         |         |
|---------|--------|-----------|-----------|-----------|-----------|-----------|-----------|-----------|-----------|---|-----------|--------------------|-----------------|------------------|-----------------|------------------|-----------------|------------------|-------------------|--------------------|-----------------|------------------|---------|---------|
|         |        | 27年度      |           |           |           |           | 28年度      |           |           |   |           | 27年度               |                 |                  |                 |                  | 28年度            |                  |                   |                    |                 |                  |         |         |
|         |        | 7～9月期     |           | 10～12月期   |           | 1～3月期     | 4～6月期     |           | 7～9月期     |   | 7～9月期     |                    | 10～12月期         |                  | 1～3月期           | 4～6月期            |                 | 7～9月期            |                   |                    |                 |                  |         |         |
|         |        |           | 前年<br>同期比 |           | 前年<br>同期比 |           | 前年<br>同期比 |           | 前年<br>同期比 |   | 前年<br>同期比 | 現状判断<br>27年度10～12月 | 先行き<br>27年度1～3月 | 現状判断<br>27年度1～3月 | 先行き<br>28年度4～6月 | 現状判断<br>28年度4～6月 | 先行き<br>28年度7～9月 | 現状判断<br>28年度7～9月 | 先行き<br>28年度10～12月 | 現状判断<br>28年度10～12月 | 先行き<br>28年度1～3月 | 現状判断<br>28年度1～3月 |         |         |
| アメリカ    | 売上高    | 7,497,399 | 3.5       | 7,523,661 | 3.4       | 7,829,816 | 4.0       | 7,932,479 | 0.9       | P | 7,906,535 | P 3.6              | ▲1.4            | 13.3             | 10.9            | 8.4              | 6.0             | 5.7              | 0.2               | 3.6                | P 0.7           | P 2.1            | P 6.2   | P ▲7.1  |
|         | 有形固定資産 | 179,827   | ▲12.1     | 224,045   | 6.1       | 246,279   | ▲8.3      | 226,073   | 2.6       | P | 211,746   | P 9.9              | 12.0            | 0.8              | 8.8             | 0.5              | 8.7             | 5.1              | 13.6              | 1.7                | P 10.6          | P ▲1.4           | P ▲2.3  | P ▲3.1  |
|         | 従業者数   | 506,990   | 4.1       | 506,763   | 2.9       | 515,280   | 1.4       | 516,680   | 1.8       | P | 525,360   | P 1.7              | 5.3             | 1.6              | 6.0             | 6.0              | 9.3             | 4.2              | 9.1               | 4.5                | P 7.9           | P 2.6            | P 2.0   | P 0.4   |
| インドネシア  | 売上高    | 1,079,486 | ▲18.1     | 1,100,252 | ▲11.8     | 1,117,994 | ▲7.3      | 1,260,411 | 10.5      | P | 1,192,437 | P 10.6             | 13.1            | 11.3             | 9.8             | 11.4             | 10.8            | 4.5              | 0.0               | 16.7               | P 17.9          | P 4.8            | P 13.3  | P 2.0   |
|         | 有形固定資産 | 57,184    | ▲34.4     | 72,845    | 5.6       | 54,000    | ▲27.0     | 60,685    | ▲12.0     | P | 68,280    | P ▲24.0            | 21.0            | 3.9              | 10.6            | 4.4              | 11.3            | 9.1              | 14.0              | 11.8               | P 15.7          | P ▲5.3           | P 7.1   | P 3.2   |
|         | 従業者数   | 330,007   | 1.7       | 325,850   | ▲1.1      | 323,278   | ▲1.4      | 331,250   | 1.1       | P | 331,506   | P 0.5              | ▲1.2            | ▲2.5             | ▲0.4            | 1.7              | 7.7             | 4.1              | 3.1               | 0.4                | P ▲2.1          | P ▲0.9           | P 0.4   | P 2.9   |
| マレーシア   | 売上高    | 598,355   | ▲16.9     | 600,137   | ▲12.6     | 510,369   | ▲5.9      | 598,344   | ▲2.9      | P | 617,297   | P 2.5              | 2.7             | ▲3.4             | ▲10.4           | 6.6              | 4.1             | 8.9              | 9.6               | 21.3               | P 14.0          | P 11.3           | P 3.4   | P ▲6.8  |
|         | 有形固定資産 | 22,154    | ▲31.9     | 19,442    | ▲5.2      | 17,691    | 0.6       | 18,808    | 29.6      | P | 20,124    | P ▲7.9             | 18.3            | 5.1              | 6.6             | 6.1              | 9.2             | 1.5              | 14.6              | 5.6                | P 11.1          | P ▲7.2           | P 3.7   | P ▲1.4  |
|         | 従業者数   | 131,348   | ▲1.1      | 131,042   | 0.1       | 130,535   | 1.0       | 130,849   | ▲0.5      | P | 131,340   | P ▲0.2             | 0.6             | ▲0.7             | 4.7             | 4.1              | 3.5             | 0.7              | 5.8               | 4.0                | P 2.8           | P 2.2            | P 2.7   | P 3.4   |
| フィリピン   | 売上高    | 349,131   | ▲6.8      | 329,862   | ▲9.1      | 326,663   | ▲11.5     | 345,658   | 1.4       | P | 386,131   | P 7.1              | ▲4.8            | ▲1.9             | ▲7.4            | 9.8              | 14.0            | 8.4              | 18.0              | 2.7                | P 0.0           | P 4.8            | P 3.6   | P 5.5   |
|         | 有形固定資産 | 16,311    | 6.8       | 11,716    | ▲33.0     | 20,596    | ▲14.6     | 13,290    | ▲25.8     | P | 13,806    | P ▲18.1            | 8.7             | 4.4              | 10.1            | 5.4              | 10.3            | ▲5.3             | 9.7               | 6.8                | P 19.6          | P 10.9           | P ▲2.0  | P ▲6.4  |
|         | 従業者数   | 167,080   | 3.3       | 162,015   | ▲0.7      | 159,943   | ▲3.6      | 164,000   | ▲2.2      | P | 172,112   | P 0.1              | ▲5.1            | 1.0              | ▲1.9            | 5.0              | 9.0             | 3.1              | 10.7              | 1.9                | P ▲1.9          | P 3.2            | P 0.0   | P ▲1.0  |
| タイ      | 売上高    | 2,650,982 | ▲2.0      | 2,684,753 | ▲2.0      | 2,568,241 | ▲9.3      | 2,695,708 | 4.7       | P | 2,687,744 | P 1.4              | 7.9             | 4.3              | 11.6            | 1.8              | ▲0.7            | 14.3             | 7.2               | 9.5                | P 4.6           | P ▲3.3           | P 3.6   | P ▲0.7  |
|         | 有形固定資産 | 94,655    | ▲31.7     | 75,957    | ▲46.2     | 84,521    | ▲26.3     | 65,111    | ▲59.7     | P | 62,348    | P ▲34.9            | 7.2             | ▲6.6             | 1.5             | 6.9              | 12.5            | 7.6              | 16.3              | 14.1               | P 18.6          | P 11.4           | P 11.0  | P 17.6  |
|         | 従業者数   | 538,389   | 1.7       | 531,826   | 0.4       | 529,741   | ▲1.7      | 530,982   | ▲2.0      | P | 533,217   | P ▲0.7             | 3.6             | 0.0              | 2.5             | ▲2.1             | ▲0.7            | ▲2.0             | 0.5               | 0.5                | P 8.2           | P 4.6            | P 0.2   | P 0.2   |
| 大韓民国    | 売上高    | 438,457   | ▲12.1     | 428,878   | ▲13.6     | 413,964   | ▲10.0     | 466,897   | ▲4.4      | P | 469,235   | P 3.8              | ▲16.1           | ▲8.8             | 4.0             | 6.7              | 4.1             | 4.1              | 2.5               | 12.5               | P 5.3           | P 21.4           | P 5.3   | P 14.1  |
|         | 有形固定資産 | 25,699    | 74.6      | 13,926    | ▲7.1      | 12,077    | ▲3.4      | 12,121    | ▲23.2     | P | 17,174    | P ▲33.9            | 6.3             | 0.0              | 0.0             | 1.4              | 10.3            | 3.0              | 17.5              | 6.8                | P 14.3          | P 8.0            | P ▲4.3  | P ▲4.3  |
|         | 従業者数   | 43,448    | 0.2       | 43,307    | 0.1       | 43,594    | 0.4       | 43,268    | ▲2.5      | P | 43,202    | P ▲1.8             | 4.3             | 10.2             | 9.4             | 5.3              | 10.0            | 4.2              | 7.9               | 0.0                | P 8.0           | P 3.7            | P 2.7   | P ▲7.5  |
| シンガポール  | 売上高    | 366,236   | ▲17.0     | 340,122   | ▲21.6     | 310,680   | ▲22.7     | 311,004   | ▲14.8     | P | 307,485   | P ▲9.4             | 16.4            | 1.8              | 1.7             | 9.1              | 15.7            | 8.0              | 9.1               | 14.8               | P 14.5          | P ▲1.9           | P 7.6   | P 5.8   |
|         | 有形固定資産 | 4,861     | ▲22.6     | 5,512     | ▲4.9      | 5,374     | 33.4      | 6,799     | ▲49.8     | P | 3,457     | P ▲30.8            | 13.0            | 8.7              | 4.3             | 2.1              | 0.0             | 2.3              | 10.9              | 2.2                | P 26.7          | P 13.7           | P 0.0   | P ▲8.7  |
|         | 従業者数   | 35,855    | ▲4.0      | 35,061    | ▲5.4      | 34,483    | ▲3.5      | 34,242    | ▲2.4      | P | 33,348    | P ▲5.1             | 10.9            | 0.0              | 1.7             | 3.5              | 3.8             | 3.8              | 9.1               | 3.7                | P ▲3.6          | P ▲14.5          | P ▲1.8  | P ▲1.8  |
| 台湾      | 売上高    | 477,968   | ▲16.2     | 446,056   | ▲18.4     | 430,089   | ▲17.8     | 425,154   | ▲13.3     | P | 434,726   | P ▲9.9             | ▲7.0            | ▲13.1            | ▲15.8           | 23.7             | 22.5            | 10.0             | 12.5              | 19.8               | P 11.2          | P 18.2           | P 5.6   | P 18.7  |
|         | 有形固定資産 | 10,676    | ▲30.1     | 18,476    | ▲12.5     | 15,526    | 26.1      | 10,544    | ▲44.6     | P | 9,597     | P ▲9.8             | 21.8            | 7.0              | 4.0             | 7.1              | 17.5            | 14.6             | 11.2              | 9.3                | P 12.7          | P ▲9.1           | P 3.2   | P ▲3.8  |
|         | 従業者数   | 58,213    | 0.1       | 57,790    | ▲1.4      | 57,603    | ▲2.6      | 57,667    | ▲1.2      | P | 57,565    | P ▲1.5             | 4.3             | 1.8              | 1.7             | 5.4              | 9.4             | 5.6              | 4.5               | 1.8                | P 10.4          | P 6.1            | P 6.6   | P 4.8   |
| 中国(香港含) | 売上高    | 5,556,065 | ▲7.3      | 5,842,411 | 0.9       | 5,205,330 | ▲6.6      | 5,460,229 | ▲1.6      | P | 5,624,434 | P 1.1              | 6.8             | ▲4.2             | ▲9.9            | 5.1              | 11.4            | 13.4             | 11.9              | 13.3               | P 12.1          | P 5.3            | P ▲3.2  | P 1.0   |
|         | 有形固定資産 | 129,201   | ▲21.8     | 162,233   | ▲32.6     | 138,760   | ▲21.6     | 105,437   | ▲0.1      | P | 153,349   | P ▲9.0             | 12.1            | ▲5.2             | 0.7             | 0.9              | 12.5            | 7.4              | 13.6              | 5.2                | P 15.9          | P 3.8            | P 3.5   | P 8.7   |
|         | 従業者数   | 1,140,454 | ▲3.7      | 1,125,225 | ▲5.5      | 1,101,679 | ▲7.4      | 1,113,719 | ▲6.0      | P | 1,110,602 | P ▲4.0             | 0.5             | ▲5.7             | ▲5.1            | ▲2.4             | 0.7             | ▲0.4             | 4.1               | ▲0.1               | P 4.9           | P 4.4            | P ▲3.1  | P 2.6   |
| インド     | 売上高    | 631,327   | ▲8.3      | 606,518   | ▲6.5      | 619,307   | ▲3.3      | 663,835   | 7.1       | P | 739,304   | P 17.1             | 13.9            | 23.5             | 39.8            | 19.8             | 20.2            | 28.4             | 25.0              | 22.1               | P 19.1          | P 5.2            | P 29.0  | P 5.5   |
|         | 有形固定資産 | 36,338    | ▲12.5     | 37,749    | ▲13.6     | 70,704    | ▲24.7     | 32,685    | 2.1       | P | 55,634    | P 52.2             | 30.7            | ▲4.1             | 14.3            | 10.0             | 10.1            | 2.6              | 35.6              | 19.8               | P 30.6          | P ▲0.1           | P 14.2  | P 18.3  |
|         | 従業者数   | 134,581   | ▲4.3      | 129,844   | ▲6.7      | 133,108   | 6.9       | 138,610   | 5.9       | P | 142,879   | P 5.8              | 22.5            | 19.0             | 18.3            | 17.5             | 25.6            | 18.5             | 18.0              | 16.0               | P 15.9          | P ▲6.6           | P 10.4  | P ▲8.6  |
| ベトナム    | 売上高    | 515,339   | 5.7       | 555,033   | 2.0       | 484,858   | 2.1       | 538,044   | 4.9       | P | 549,199   | P 5.2              | 22.3            | ▲5.6             | ▲16.7           | 17.8             | 11.3            | 32.7             | 26.0              | 16.8               | P 31.3          | P 9.0            | P ▲2.4  | P 3.2   |
|         | 有形固定資産 | 17,769    | ▲26.1     | 23,423    | 42.8      | 22,314    | 34.5      | 20,214    | 36.2      | P | 18,403    | P 0.1              | 22.8            | 8.0              | 5.3             | 10.1             | 14.4            | 16.0             | 16.7              | 0.6                | P 9.9           | P ▲12.9          | P 5.9   | P ▲2.1  |
|         | 従業者数   | 305,497   | 3.3       | 305,774   | 1.3       | 300,071   | ▲0.3      | 299,235   | ▲0.5      | P | 312,937   | P 2.5              | 6.6             | 3.6              | 1.8             | 3.6              | 7.5             | 6.9              | 7.1               | 2.3                | P 12.9          | P 6.3            | P 5.9   | P 2.3   |
| イギリス    | 売上高    | 886,344   | ▲4.7      | 943,167   | ▲0.9      | 879,668   | ▲0.6      | 928,479   | 3.7       | P | 842,034   | P ▲7.0             | ▲4.8            | 11.2             | 4.7             | 6.4              | 1.6             | ▲1.6             | ▲3.1              | 10.6               | P 1.6           | P 6.4            | P 8.0   | P ▲3.2  |
|         | 有形固定資産 | 13,309    | ▲16.1     | 13,902    | 1.5       | 30,458    | ▲20.0     | 16,923    | 12.6      | P | 17,716    | P 32.3             | 16.6            | 4.2              | 7.7             | 2.0              | 1.9             | 7.7              | 13.0              | ▲9.3               | P 5.9           | P ▲10.7          | P ▲3.9  | P ▲8.1  |
|         | 従業者数   | 86,936    | 5.5       | 86,996    | 4.4       | 86,600    | 1.5       | 87,418    | 0.8       | P | 87,802    | P 0.3              | 0.0             | 0.0              | 3.3             | 3.4              | 1.7             | 6.5              | 0.0               | 4.6                | P 5.1           | P 5.1            | P 0.0   | P 0.0   |
| フランス    | 売上高    | 252,992   | ▲12.4     | 266,576   | ▲13.4     | 295,212   | 1.7       | 299,580   | 10.2      | P | 260,686   | P 4.2              | 11.1            | 19.4             | 22.8            | 15.6             | 0.0             | ▲18.2            | ▲16.7             | 22.3               | P 2.9           | P ▲8.2           | P 11.8  | P ▲7.6  |
|         | 有形固定資産 | 3,889     | ▲46.9     | 5,002     | 2.4       | 5,064     | ▲8.7      | 3,855     | 12.9      | P | 4,402     | P 25.2             | 9.4             | 9.3              | 3.3             | ▲10.3            | 10.0            | 20.0             | 25.0              | ▲9.3               | P 16.1          | P 6.7            | P 0.0   | P ▲9.3  |
|         | 従業者数   | 23,995    | 5.0       | 23,498    | 1.4       | 23,880    | 3.7       | 23,724    | ▲0.7      | P | 23,904    | P ▲1.7             | ▲2.8            | 0.0              | ▲2.9            | 0.0              | 2.9             | 0.0              | 3.1               | ▲12.1              | P 0.0           | P 2.8            | P ▲12.1 | P ▲12.1 |
| ドイツ     | 売上高    | 478,310   | ▲13.7     | 515,364   | ▲7.2      | 518,862   | ▲0.7      | 510,827   | 3.8       | P | 489,970   | P 1.0              | 7.1             | 4.8              | 20.0            | 9.1              | 4.6             | 2.3              | 5.6               | ▲5.7               | P ▲8.7          | P ▲15.8          | P 8.9   | P 4.1   |
|         | 有形固定資産 | 6,196     | ▲23.5     | 5,892     | ▲28.9     | 7,760     | ▲9.0      | 5,985     | ▲9.1      | P | 5,879     | P 0.2              | 18.0            | 2.5              | 23.8            | 26.9             | 17.5            | 2.6              | 17.6              | 4.0                | P 13.7          | P ▲4.3           | P 2.3   | P ▲0.2  |
|         | 従業者数   | 75,139    | 3.8       | 74,993    | 1.5       | 78,054    | 4.9       | 78,706    | 4.1       | P | 78,939    | P 3.9              | 7.1             | ▲4.7             | ▲2.3            | 2.3              | 2.3             | ▲4.8             | 3.7               | 1.9                | P 2.2           | P ▲4.9           | P 0.0   | P 4.7   |
| オランダ    | 売上高    | 292,652   | ▲9.6      | 295,023   | ▲7.3      | 298,690   | 2.3       | 317,099   | 7.4       | P | 292,179   | P 3.6              | 10.6            | 26.3             | 4.8             | 14.3             | 20.0            | 20.0             | 28.6              | ▲4.7               | P 0.0           | P ▲10.6          | P 20.0  | P ▲6.3  |
|         | 有形固定資産 | 4,119     | ▲35.4     | 4,876     | ▲16.2     | 5,283     | 24.0      | 5,330     | 18.8      | P | 4,160     | P ▲0.3             | 12.5            | 12.5             | ▲5.5            | 11.1             | 5.9             | 5.9              | 11.1              | 5.6                | P 0.0           | P ▲12.5          | P 5.9   | P ▲6.6  |
|         | 従業者数   | 21,538    | 4.5       | 21,439    | ▲0.5      | 20,973    | ▲2.6      | 21,440    | ▲0.5      | P | 20,501    | P 0.1              | ▲10.5           | 0.0              | 4.7             | 9.5              | 5.3             | 5.3              | 9.5               | 9.5                | P 15.0          | P 25.5           | P 5.0   | P 5.0   |
| ブラジル    | 売上高    | 407,761   | ▲32.5     | 367,143   | ▲35.4     | 329,279   |           |           |           |   |           |                    |                 |                  |                 |                  |                 |                  |                   |                    |                 |                  |         |         |



調査票

提出先 経済産業大臣  
提出期限 平成 年 月 日  
提出部数 1 部

調査票の記入及び提出は、オンラインでも可能です。

問い合わせ先  
経済産業大臣官庁  
調査統計グループ企業統計室  
海外現地法人四半期調査事務局

海外現地法人四半期調査  
秘 海外現地法人四半期調査票  
平成 年 月 ~ 月 期  
(平成 年 月末日現在)

政府統計

この調査により報告された記入内容は、統計法により秘密が保護されます。

調査票への記入に際しては、基または音のボールペン・サインペン等をご使用ください。

下記に記入する実績金額の通貨コードを記入してください。

下記に記入する金額の該当期間が3ヶ月でない場合は3ヶ月単位で重畳で消して半年単位で記入してください。

※ 必ず記入してください。

通貨コード  
(裏面参照)

記入金額  
3 か月値 半年値

見直しは、季節要因を除いた実勢で増加が減少を判断し、該当するものを○で囲んでください。  
「現状判断」、「先行き判断」とも、それぞれ直前の四半期と比較した見直しを記入してください。

| 項 目   | 実 績         |  | 見 通 し                   |                         | 備 考 |
|---|-------------|--|-------------------------|-------------------------|-----|
|   | 金 額         |  | 現状判断                    | 先行き判断                   |     |
|   | ( 年 一 月 期 ) |  | ( 年 一 月 期 )             | ( 年 一 月 期 )             |     |
| 101 売上高   |             |  | 1. 増加<br>2. 不変<br>3. 減少 | 1. 増加<br>2. 不変<br>3. 減少 |     |
| 102 うち自国内向け   |             |  | 1. 増加<br>2. 不変<br>3. 減少 | 1. 増加<br>2. 不変<br>3. 減少 |     |
| 103 うち日本国向け   |             |  | 1. 増加<br>2. 不変<br>3. 減少 | 1. 増加<br>2. 不変<br>3. 減少 |     |
| 104 うち日本国以外の第三国向け   |             |  | 1. 増加<br>2. 不変<br>3. 減少 | 1. 増加<br>2. 不変<br>3. 減少 |     |
| 201 有形固定資産(土地を除く)の当期取得額                                   |             |  | 1. 増加<br>2. 不変<br>3. 減少 | 1. 増加<br>2. 不変<br>3. 減少 |     |
| 当該期間において取得した金額で、減少額(除却等)は含みません。                           |             |  |                         |                         |     |
| 項目201の先行き判断で「1.増加」を選択した場合のみ、その目的に該当するものを○で囲んでください。(複数回答可) |             |  |                         |                         |     |
| 202 1 生産能力の増強 2 更新及び補修 3 合理化及び効率化 4 その他                   |             |  |                         |                         |     |

| 項 目      | 実 績     |  | 見 通 し                   |                         | 備 考 |
|----------|---------|--|-------------------------|-------------------------|-----|
|          | 人 数 (人) |  | 現状判断                    | 先行き判断                   |     |
|          | 年 月 末   |  | 年 月 末                   | 年 月 末                   |     |
| 301 従業員数 |         |  | 1. 増加<br>2. 不変<br>3. 減少 | 1. 増加<br>2. 不変<br>3. 減少 |     |

備 考

・新規対象や対象外となる現地法人が生じた場合は、「調査票の記入要領」に従って記入してください。

・通常期と大きく異なる事象が生じた場合(合併・休業等)には、その内容を記入してください。

(記載内容に相違または変更がある場合は、赤字で訂正してください)

現地法人名

所在国名

本社企業名

所 属

担 当

電 話

コード G

◆ご協力ありがとうございました。◆

| 国 別 通 貨 単 位 表   |       |             |                |           |       |           |            |
|---|-------|-------------|----------------|-----------|-------|-----------|------------|
| 最も記入しやすい通貨でご記入いただいて結構ですが、通貨・国・地域により記入単位が異なりますのでご注意ください。<br>他の通貨への換算が必要な場合は、社内レートによってください。 |       |             |                |           |       |           |            |
| 国・地域  | 通貨コード | 記入通貨単位      | 英文通貨           | 国・地域      | 通貨コード | 記入通貨単位    | 英文通貨       |
| 【北 米】   |       |             |                | 【欧 州】     |       |           |            |
| アメリカ合衆国   | 111   | 千 ドル        | Dollar         | ユーロ       | 199   | 千 ユーロ     | Euro       |
| カナダ   | 156   | 千 ドル        | Dollar         | 英国        | 112   | 千 ポンド     | Pound      |
| 【中南米】   |       |             |                | スイス       | 146   | 千 フラン     | Franc      |
| アルゼンチン  | 213   | 千 ペソ        | Peso           | スウェーデン    | 144   | 千 クローナ    | Krona      |
| エルサルバドル   | 253   | 千 コロン       | Colon          | チェコ       | 197   | 千 コルナ     | Koruna     |
| グアテマラ   | 258   | 千 ケツァル      | Quetzal        | デンマーク     | 128   | 千 クローネ    | Krone      |
| コスタリカ   | 238   | 百万 コロン      | Colon          | トルコ       | 186   | 千 トルコ・リラ  | Lira       |
| コロンビア   | 233   | 百万 ペソ       | Peso           | ノルウェー     | 142   | 千 クローネ    | Krone      |
| チリ  | 228   | 百万 ペソ       | Peso           | ハンガリー     | 944   | 百万 フラリント  | Forint     |
| ニカラグア   | 278   | 千 コルドバ      | Corдобas       | ポーランド     | 952   | 千 ズロチ     | Zloty      |
| パナマ   | 283   | 千 バルボア      | Balboa         | ルーマニア     | 968   | 千 レイ      | Lei        |
| ブラジル  | 223   | 千 レアル       | Real           | ロシア       | 951   | 千 ルーブル    | Ruble      |
| ベネズエラ   | 299   | 千 ボリバル・フエルテ | Bolivar Fuerte | 【大洋州】     |       |           |            |
| ペルー   | 293   | 千 スエボ・ソル    | Nuevo Sol      | オーストラリア   | 193   | 千 ドル      | Dollar     |
| メキシコ  | 273   | 千 ペソ        | NewPeso        | ニュージーランド  | 196   | 千 ドル      | Dollar     |
| 【アジア】   |       |             |                | バプアニューギニア | 853   | 千 キナ      | Kina       |
| 日本  | 100   | 百万 円        | Yen            | 【アフリカ】    |       |           |            |
| インド   | 534   | 千 ルピー       | Rupce          | エジプト      | 489   | 千 ポンド     | Pound      |
| インドネシア  | 536   | 百万 ルピア      | Rupiah         | コートジボワール  | 662   | 百万 CFAフラン | CFAF       |
| シンガポール  | 576   | 千 ドル        | S Dollar       | スワジランド    | 734   | 千 エマランゲニ  | Emalangeni |
| スリランカ   | 524   | 千 ルピー       | Rupce          | ナイジェリア    | 694   | 千 ナイラ     | Naira      |
| タイ  | 578   | 千 バーツ       | Baht           | 南アフリカ共和国  | 745   | 千 ランド     | Rand       |
| パキスタン   | 564   | 千 ルピー       | Rupce          | 【中 東】     |       |           |            |
| バングラデシュ   | 513   | 千 タカ        | Taka           | イスラエル     | 436   | 千 新シェケル   | New Shekel |
| フィリピン   | 566   | 千 ペソ        | Peso           | イラン       | 429   | 百万 リアル    | Rial       |
| ベトナム  | 582   | 百万 ドン       | Dong           | サウジアラビア   | 456   | 千 リヤル     | Riyal      |
| マレーシア   | 548   | 千 リンギット     | Ringsit        |           |       |           |            |
| 台湾  | 585   | 千 ドル        | NT Dollar      |           |       |           |            |
| 大韓民国  | 542   | 百万 ウォン      | Won            |           |       |           |            |
| 中華人民共和国   | 924   | 千 元         | Yuan           |           |       |           |            |
| 香港  | 532   | 千 ドル        | H Dollar       |           |       |           |            |

(注) 該当する通貨が無い場合は、通常、換算に利用している通貨(日本円、米ドル、宗主国通貨など)によってください。

- 22 -



政府統計

### 資料のお問い合わせ

〒100-8902

東京都千代田区霞が関一丁目3番1号

経済産業省大臣官房

調査統計グループ 企業統計室

電話 : 03-3501-1831

FAX : 03-3580-6320

E-MAIL : qqcebh@meti.go.jp

### 資料掲載(経済産業省ホームページ)

<http://www.meti.go.jp/statistics/tyo/genntihou/>

※過去数値の時系列表も経済産業省のホームページ(上記アドレス)で公表しています。