

海外現地法人四半期調査 (平成28年1-3月期)

～結果の概要～



平成28年6月24日

経済産業省大臣官房調査統計グループ

目次

1	調査の概要		
	(1) 調査の概要	-----	1
	(2) 利用上の注意	-----	1
2	概況	-----	3
3	実績		
	(1) 売上高実績	-----	5
	(2) 設備投資額実績	-----	7
	(3) 従業者数実績	-----	9
4	見通し		
	(1) 売上高見通し(DI)	-----	11
	(2) 設備投資額見通し(DI)	-----	12
	(3) 従業者数見通し(DI)	-----	13
< 参 考 >			
・ 統計表抜粋			
	I - 1 実績総括表	-----	15
	I - 2 実績内訳表	-----	17
	II - 1 見通し総括表	-----	19
	付表3 主な国別の実績とDI	-----	21
・ 調査票			
		-----	22

1 調査の概要

(1) 調査の概要

I 調査の目的

この調査は、我が国企業の海外における事業活動を動態的に把握し、機動的な産業政策及び通商政策の立案に資することを目的として実施するものです。

II 調査の法的根拠

この調査は、統計法に基づく承認を受けた、「一般統計調査」です。

III 調査の期日

今回の調査は、平成28年3月末日で実施しました。(提出期限は平成28年5月16日)

IV 調査対象

【本社企業】

我が国企業のうち、平成27年3月末現在において、以下の条件をすべて満たす企業が対象となります。

- ①金融・保険業及び不動産業を除く全業種、②資本金1億円以上、③従業者50人以上、④海外に下記の条件を満たす現地法人を有する

【海外現地法人】

上記本社企業が有する海外現地法人のうち、各調査時点において以下の条件をすべて満たす企業(調査期間中に新設された現地法人も含む)について調査します。

- ①製造業、②従業者50人以上、③本社企業の直接出資分と間接出資分を合わせた出資比率が50%以上

V 調査の方法

この調査は、海外現地法人の状況を把握するため、四半期(3か月)ごとに本社企業に「海外現地法人四半期調査票」を配布し、本社企業等に記入・返送していただく郵送調査です。

VI 調査の内容

調査内容は、売上高、有形固定資産の当期取得額、従業者数の実績と見通し(DI)です。

VII 回収率

当期調査における回答状況は以下のとおりです。

調査対象企業数 (現地法人)	回答企業	回収率※
5,174	4,153	80.3%

※回収率は有効回答票を集計したものです。

(2) 利用上の注意

I 前年同期比の算出

毎年、4-6月期の調査前に調査対象企業の見直しを実施しており、最新期実績と前期以前の実績に断層が生じることから、前年度から継続して調査対象となっている現地法人及び新規設立企業の集計値をもって、当期の前年同期比を算出しています。そのため、実績値同士で求めた数値とは異なります。

II 数値の確定方法

①四半期数値の確定

最新期の数値は速報値です。翌期には数値の訂正が行われることがあります。

②前年度数値(四半期、年度計)の確定

翌年度初めの期(4-6月期)時点に前年度数値の補正を行います(年度間補正)。

III 統計表中の記号について

- 印 : 計算不能なものです。

P 印 : 速報値です。

X 印 : 個々の報告者の秘密が漏れる恐れがあることから秘匿したことを示します。

R 印 : 前回公表値(速報値を除く)から変更があったものです。ただし、年度間補正により変更になった場合に本記号は付していません。

IV 集計の方法

未提出企業の売上高実績値は、地域・業種毎に次式により推計した上で、調査対象全企業を集計しました(従業者数は前期値使用)。なお、「有形固定資産の当期取得額」は推計していません。

未提出企業の当期推計値 =

$$\text{当該企業の前年同期値} \times \frac{\text{当期・前年同期ともに提出された企業の当期値合計}}{\text{当期・前年同期ともに提出された企業の前年同期値合計}}$$

V 地域・国の分類

i 北米

アメリカ合衆国、カナダ

ii アジア

①ASEAN4: インドネシア、タイ、フィリピン、マレーシア

②NIEs3: シンガポール、台湾、大韓民国

③中国(香港を含む): 中華人民共和国(含香港特別行政区)

④その他アジア: インド、カンボジア、スリランカ、パキスタン、バングラデシュ、ブルネイ、ベトナム、ミャンマー、ラオス

iii 欧州

アイルランド、イギリス、イタリア、ウクライナ、オーストリア、オランダ、ギリシャ、スイス、スウェーデン、スペイン、スロバキア、チェコ、デンマーク、ドイツ、トルコ、ハンガリー、フィンランド、フランス、ブルガリア、ベルギー、ポーランド、ポルトガル、モンテネグロ、ルクセンブルク、ルーマニア、ロシア

iv その他

アルゼンチン、イスラエル、ウルグアイ、エジプト、エルサルバドル、オーストラリア、グアテマラ、コスタリカ、コロンビア、サウジアラビア、サモア、スワジランド、タンザニア、チュニジア、チリ、ナイジェリア、ニュージーランド、ブラジル、ベネズエラ、ペルー、南アフリカ共和国、メキシコ、モロッコ

VI 公表の通貨

調査票に各種通貨で記入された実績金額は、IMF発表の期中平均レートによりドル換算し、集計しています。

主要通貨の対米ドルレート (IMF「INTERNATIONAL FINANCIAL STATISTICS」期中平均)

国・地域	通貨	年別	平成26年度				平成27年度	
			1-3月	4-6月	7-9月	10-12月	1-3月	
日本	円		119.09	121.33	122.25	121.51	115.49	
ASEAN4	インドネシア(ルピア)		12798.6	13133.8	13850.9	13774.3	13532.6	
	マレーシア(リンギット)		3.6190	3.6594	4.0600	4.2900	4.2000	
	フィリピン(ペソ)		44.424	44.669	46.050	46.870	47.290	
	タイ(バーツ)		32.651	33.263	35.250	35.840	35.670	
NIEs3	大韓民国(ウォン)		1100.00	1097.10	1170.40	1157.10	1202.10	
	シンガポール(シンガポールドル)		1.3563	1.3435	1.3900	1.4100	1.4000	
	台湾(新台湾ドル)		31.5920	30.9870	32.2060	32.8450	33.3500	
中国	中華人民共和国(元)		6.1374	6.1200	6.2600	6.3900	6.5400	
	香港(香港ドル)		7.755	7.751	7.750	7.750	7.770	
欧州	イギリス(ポンド)※		1.515	1.533	1.550	1.520	1.430	
	ユーロ地域(ユーロ)		0.8881	0.9055	0.9000	0.9100	0.9100	

※イギリスポンドは、1ポンド当たりの米ドルで表示

VII 業種分類

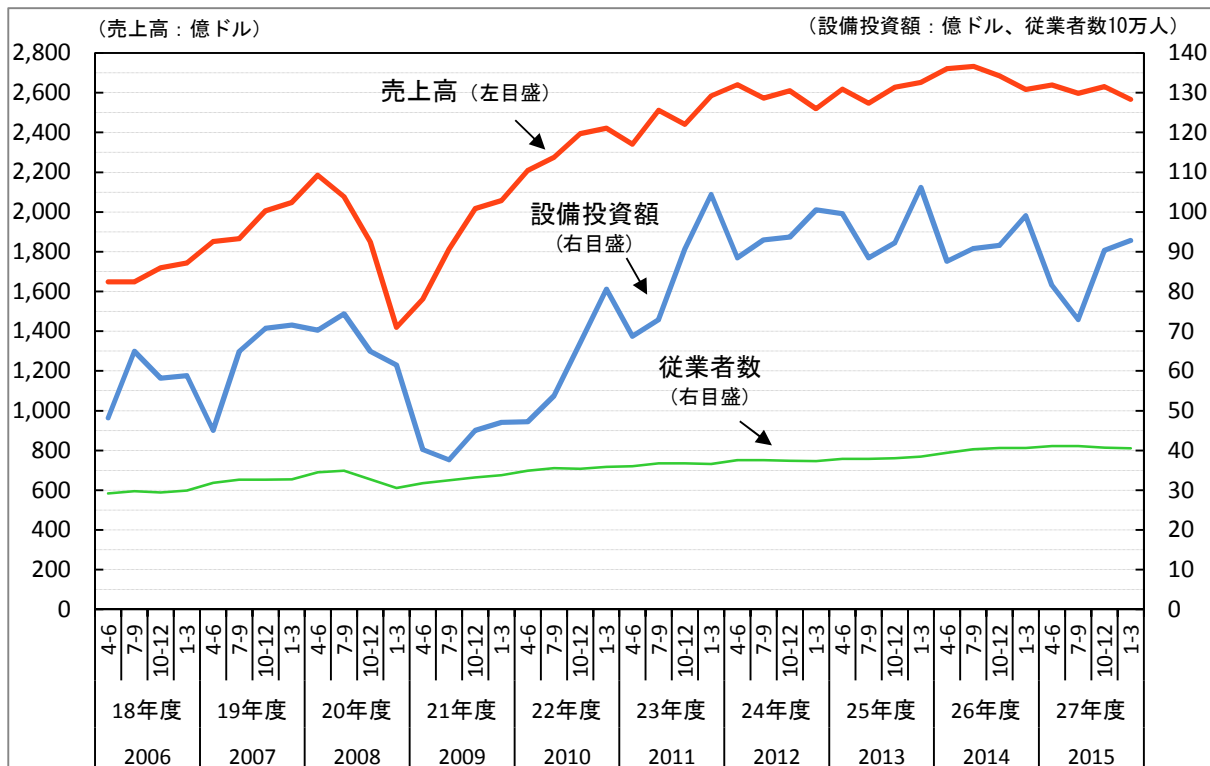
本調査の業種分類は、日本標準産業分類に準拠しています。

なお、「3 実績」以降では、全12業種中、売上高規模の大きい「化学」、「はん用・生産用・業務用機械(はん用等機械)」、「電気機械」、「輸送機械」を「主要4業種」として分析しています。

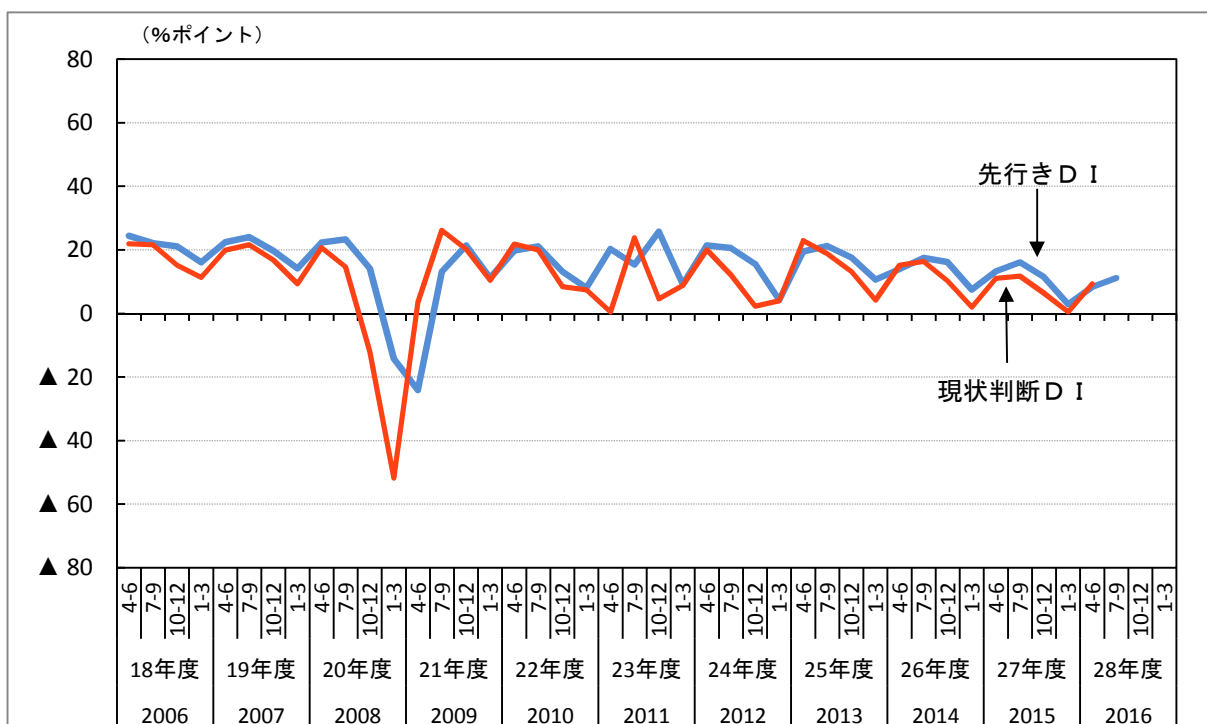
業種分類	日本標準産業分類(コード)
食料品・たばこ	食料品製造業(09)、飲料・たばこ・飼料製造業(10)
繊維	繊維工業(11)
木材・パルプ・紙・紙加工品	木材・木製品製造業(家具を除く)(12)、パルプ・紙・紙加工品製造業(14)
化学	化学工業(16)
窯業・土石	窯業・土石製品製造業(21)
鉄鋼	鉄鋼業(22)
非鉄金属	非鉄金属製造業(23)
金属	金属製品製造業(24)
はん用・生産用・業務用機械	はん用機械器具製造業(25)、生産用機械器具製造業(26)、業務用機械器具製造業(27)
電気機械	電子部品・デバイス・電子回路製造業(28)、電気機械器具製造業(29)、情報通信機械器具製造業(30)
輸送機械	輸送用機械器具製造業(31)
その他	家具・装備品製造業(13)、印刷・同関連業(15)、石油製品・石炭製品製造業(17)、プラスチック製品製造業(別掲を除く)(18)、ゴム製品製造業(19)、なめし革・同製品・毛皮製造業(20)、その他の製造業(32)

2 概況

図表 2－1 売上高・設備投資額・従業者数の実績（長期時系列）



図表 2－2 売上高D I（長期時系列）



図表 2－3 総括表

	売上高				設備投資額				従業者数			
	実績		現状DI	先行DI	実績		現状DI	先行DI	実数		現状DI	先行DI
	28年1～3月		28年4～6月	28年7～9月	28年1～3月		28年4～6月	28年7～9月	28年3月末		28年6月末	28年9月末
	億ドル	前年比、%	%ポイント	%ポイント	億ドル	前年比、%	%ポイント	%ポイント	万人	前年比、%	%ポイント	%ポイント
全地域	2,567	▲ 3.4	9.3	11.1	92.8	▲ 17.3	11.4	6.8	405.6	▲ 1.8	4.4	2.3
化学	189	▲ 3.1	11.4	12.8	5.9	4.7	7.6	6.1	17.0	1.2	9.1	9.1
はん用等機械	222	▲ 8.6	5.7	10.6	5.9	▲ 22.3	12.7	9.4	43.3	▲ 1.5	7.3	0.9
電気機械	385	▲ 13.5	15.3	12.8	9.7	▲ 4.8	8.4	6.7	102.3	▲ 6.7	0.7	0.5
輸送機械	1,413	1.4	2.6	3.3	54.7	▲ 24.5	10.6	3.6	155.8	1.4	3.8	2.8
北米	859	3.9	6.5	4.5	27.5	▲ 17.4	7.5	4.9	54.3	1.1	8.6	4.2
化学	55	6.1	6.9	6.8	1.7	6.7	5.7	0.0	2.5	2.4	25.6	18.6
はん用等機械	82	4.3	1.6	0.0	2.4	▲ 11.0	16.1	5.4	5.5	0.8	15.8	▲ 3.1
電気機械	73	▲ 4.7	▲ 2.0	4.1	0.8	40.0	2.7	▲ 2.7	5.7	0.6	5.8	6.0
輸送機械	532	5.6	4.6	▲ 6.4	20.5	▲ 24.1	3.3	5.3	26.2	1.4	3.0	1.8
アジア	1,206	▲ 8.0	9.8	13.5	44.4	▲ 18.4	12.3	7.2	284.9	▲ 3.5	3.5	1.6
化学	77	▲ 11.5	13.9	15.5	3.2	▲ 3.6	6.9	6.9	11.0	0.7	7.5	9.3
はん用等機械	105	▲ 17.3	7.5	15.4	3.0	▲ 22.9	12.7	9.0	33.9	▲ 1.6	6.3	1.0
電気機械	250	▲ 16.8	16.4	12.6	8.4	▲ 6.1	8.8	7.1	89.4	▲ 7.8	▲ 0.6	▲ 1.5
輸送機械	605	0.3	3.1	10.3	20.9	▲ 29.1	13.6	4.3	91.7	0.1	4.2	3.4
ASEAN 4	452	▲ 8.7	5.1	10.3	17.6	▲ 23.2	11.6	5.6	114.3	▲ 1.6	3.4	0.7
化学	26	▲ 6.2	11.0	11.1	1.6	▲ 6.4	6.0	2.5	4.3	1.4	4.4	7.7
はん用等機械	24	▲ 14.5	11.9	15.8	1.2	▲ 18.6	12.2	7.5	11.7	0.4	10.5	5.3
電気機械	85	▲ 14.4	12.8	9.4	4.2	5.3	8.2	6.8	35.1	▲ 3.5	▲ 0.6	▲ 4.1
輸送機械	250	▲ 5.0	▲ 4.2	7.8	8.1	▲ 40.1	9.9	0.0	39.7	0.2	1.6	▲ 0.8
NIEs 3	115	▲ 16.5	15.3	7.7	3.3	15.3	11.5	8.2	13.6	▲ 1.9	8.2	4.8
化学	27	▲ 18.4	17.0	11.4	0.8	▲ 3.1	▲ 4.4	0.0	1.7	0.3	12.0	10.0
はん用等機械	14	▲ 15.1	2.6	7.7	0.1	▲ 16.6	32.2	25.8	2.1	1.8	11.4	▲ 2.9
電気機械	32	▲ 20.2	10.2	2.1	0.5	▲ 6.4	8.4	▲ 8.5	3.8	▲ 3.1	0.0	0.0
輸送機械	19	▲ 13.7	13.8	▲ 14.3	0.8	44.3	3.6	14.8	1.8	▲ 0.3	3.6	7.4
中国(含、香港)	521	▲ 6.6	11.3	13.4	13.9	▲ 21.6	12.5	7.4	110.2	▲ 7.4	0.7	▲ 0.4
化学	19	▲ 9.9	14.5	19.2	0.6	▲ 2.1	9.8	10.9	3.5	▲ 1.7	6.4	9.3
はん用等機械	59	▲ 19.6	3.7	14.2	1.1	▲ 15.5	7.7	5.6	15.4	▲ 3.5	1.2	▲ 1.3
電気機械	120	▲ 18.7	18.7	13.4	3.1	▲ 20.9	8.2	8.3	40.0	▲ 12.9	▲ 1.7	▲ 2.4
輸送機械	257	9.3	7.7	10.7	4.9	▲ 24.2	17.6	8.7	29.9	▲ 2.7	2.2	3.5
欧州	321	▲ 0.8	2.8	▲ 3.1	14.0	7.5	10.4	7.3	37.1	4.2	2.9	4.0
化学	54	1.6	0.0	▲ 2.5	0.9	32.0	16.2	2.7	3.2	1.2	5.0	0.0
はん用等機械	33	▲ 1.1	5.0	▲ 3.3	0.5	▲ 38.2	11.6	7.7	3.3	▲ 0.5	8.5	3.4
電気機械	54	2.5	13.9	11.4	0.4	▲ 18.1	3.6	14.8	4.0	2.6	2.8	11.4
輸送機械	130	▲ 2.6	▲ 13.8	▲ 26.2	7.3	18.4	1.4	▲ 1.4	17.6	5.5	▲ 4.0	0.0

3 実績

(1) 売上高実績

北米や中国で輸送機械が増加したものの、中国の電気機械などが減少したことにより全地域合計は6期連続のマイナス。

①業種別

○売上高実績(平成28年1-3月期)は、2,567億ドル(29兆6,420億円)。

前年同期比は▲3.4%と6期連続のマイナス。

○主要4業種

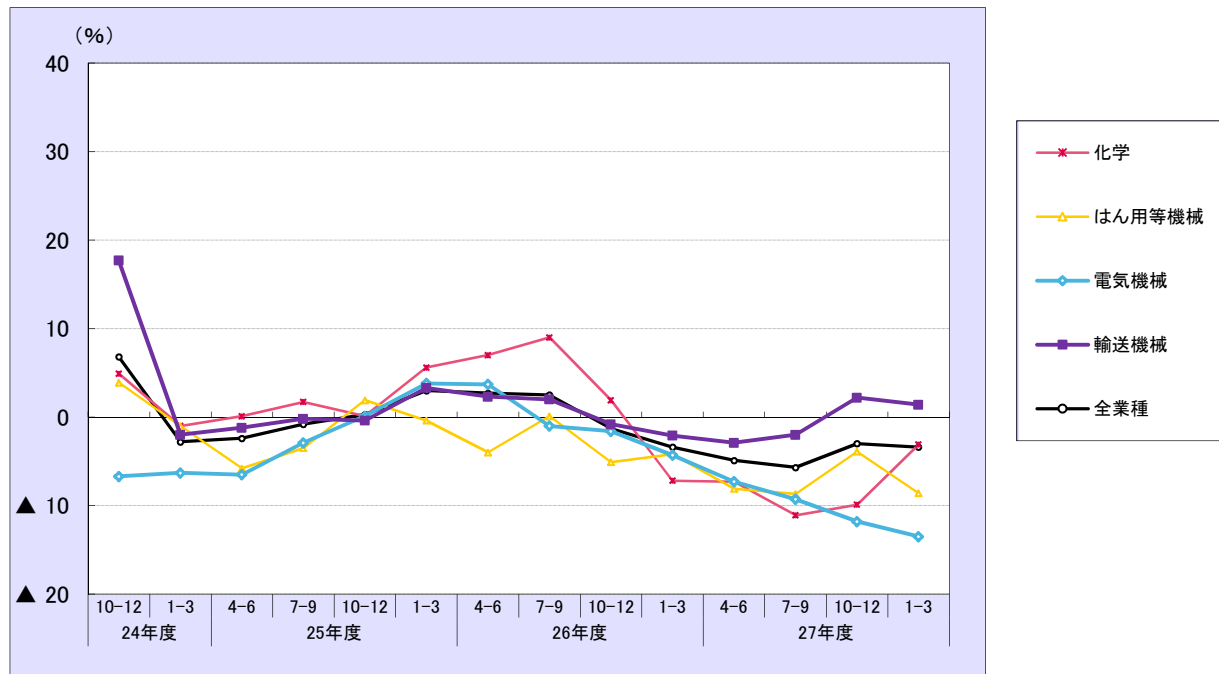
化学が同▲3.1%と5期連続のマイナス。

はん用等機械が同▲8.6%と6期連続のマイナス。

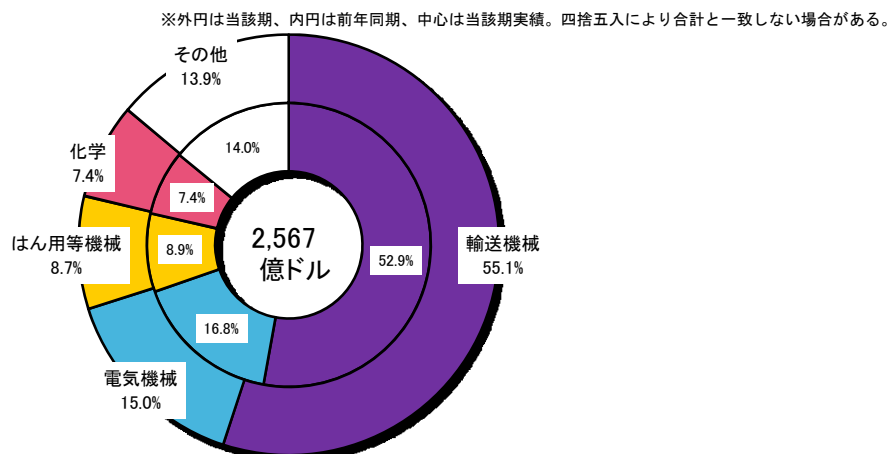
電気機械が同▲13.5%と7期連続のマイナス。

輸送機械が同+1.4%と2期連続のプラス。

図表3-1-1 業種別 売上高実績 前年同期比



図表3-1-2 業種別 売上高実績 構成比



②地域別

○北米 <売上高シェア 33.5%>

売上高実績は、859億ドル。前年同期比は+3.9%と11期連続のプラス。

○アジア <売上高シェア 47.0%>

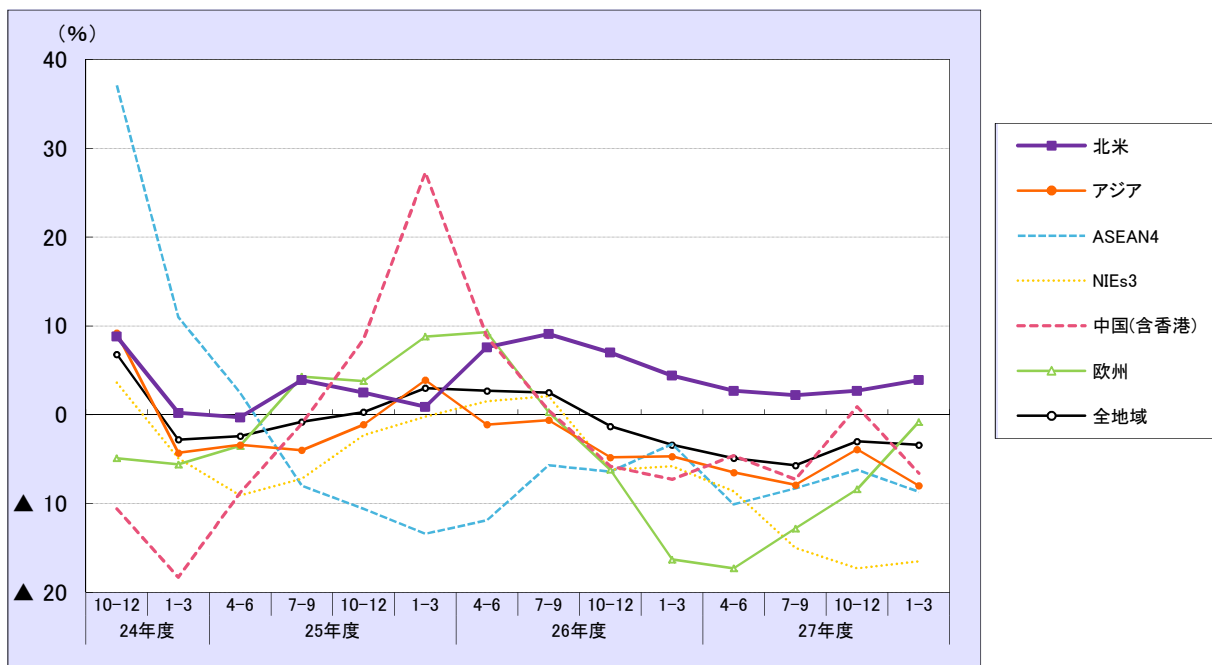
売上高実績は、1,206億ドル。前年同期比は▲8.0%と8期連続のマイナス。

中国(同▲6.6%)は2期ぶりのマイナス。

○欧州 <売上高シェア 12.5%>

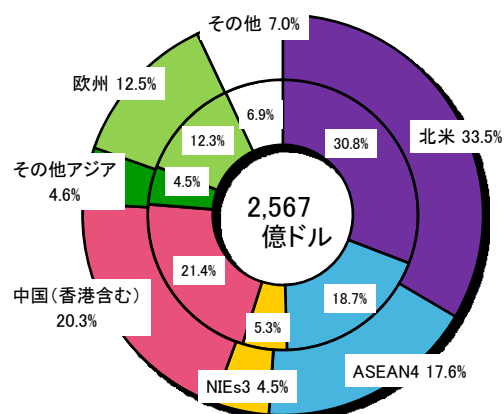
売上高実績は、321億ドル。前年同期比は▲0.8%と6期連続のマイナス。

図表 3-1-3 地域別 売上高実績 前年同期比



図表 3-1-4 地域別 売上高実績 構成比

※外円は当該期、内円は前年同期、中心は当該期実績。四捨五入により合計と一致しない場合がある。



(2) 設備投資額（有形固定資産（土地を除く）の当期取得額）実績

欧州で輸送機械が増加したものの、ASEAN4や北米では輸送機械が減少したことにより全地域合計は8期連続のマイナス。

①業種別

○設備投資額実績（平成28年1-3月期）は、92.8億ドル（1兆717億円）。

前年同期比は▲17.3%と8期連続のマイナス。

○主要4業種

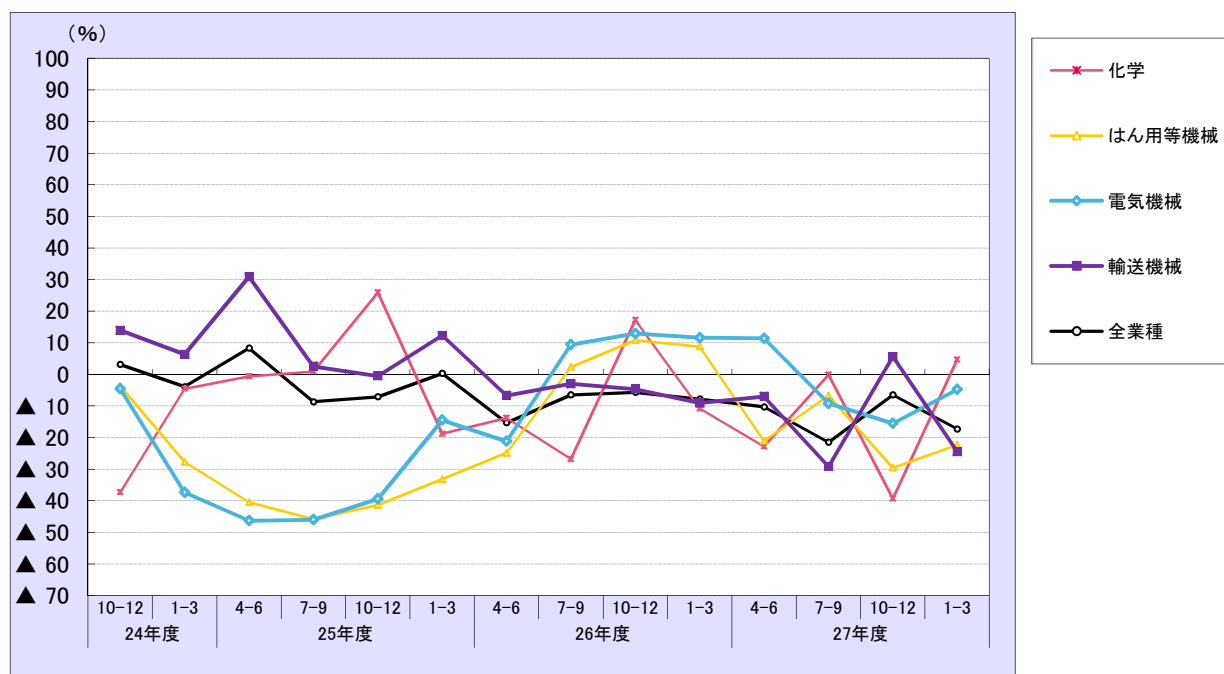
化学が同＋4.7%と5期ぶりのプラス。

はん用等機械が同▲22.3%と4期連続のマイナス。

電気機械が同▲4.8%と3期連続のマイナス。

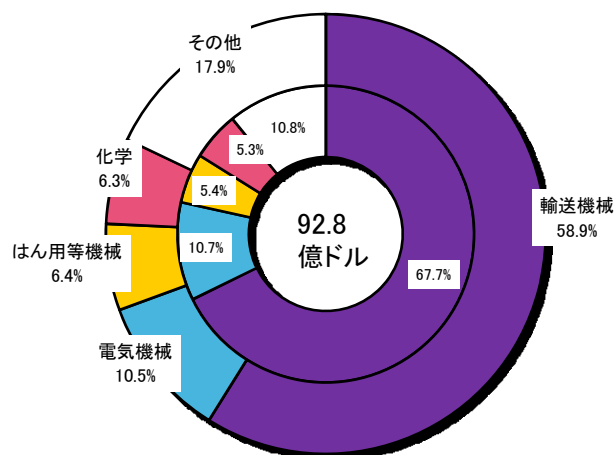
輸送機械が同▲24.5%と2期ぶりのマイナス。

図表 3－2－1 業種別 設備投資額実績 前年同期比



図表 3－2－2 業種別 設備投資額実績 構成比

※外円は当該期、内円は前年同期、中心は当該期実績。四捨五入により合計と一致しない場合がある。



②地域別

○北米 <設備投資額シェア 29.7%>

設備投資額実績は、27.5億ドル。前年同期比は▲17.4%と2期ぶりのマイナス。

○アジア <設備投資額シェア 47.9%>

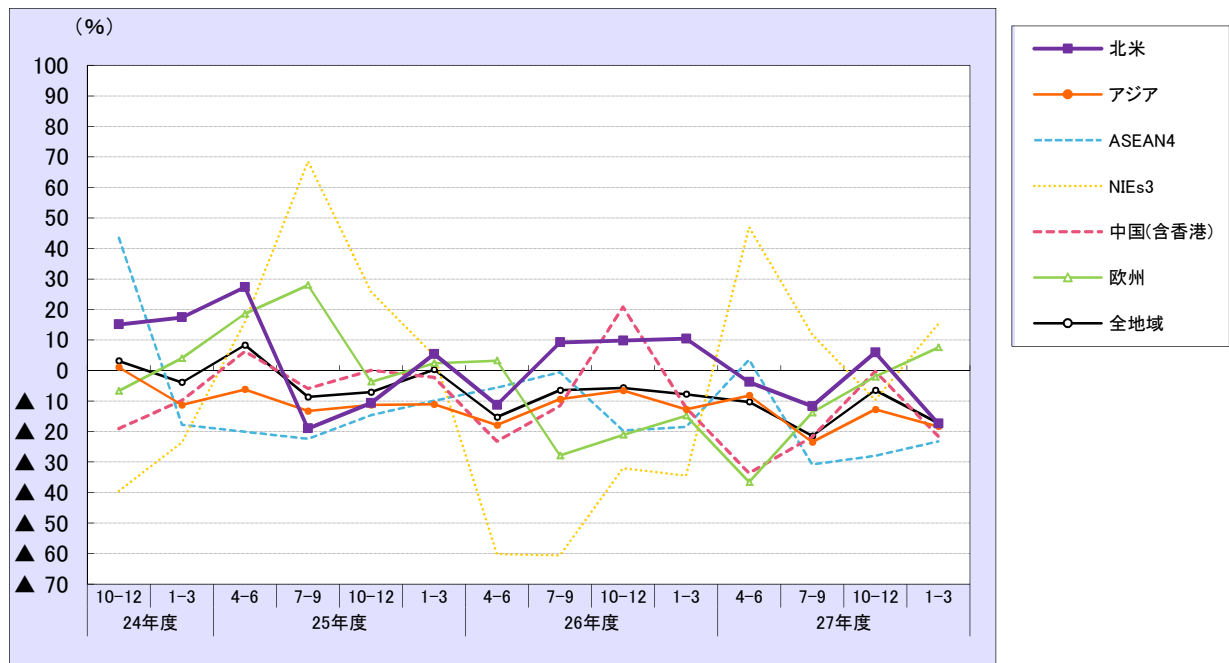
設備投資額実績は、44.4億ドル。前年同期比は▲18.4%と13期連続のマイナス。

中国(同▲21.6%)は5期連続のマイナス。

○欧州 <設備投資額シェア 15.1%>

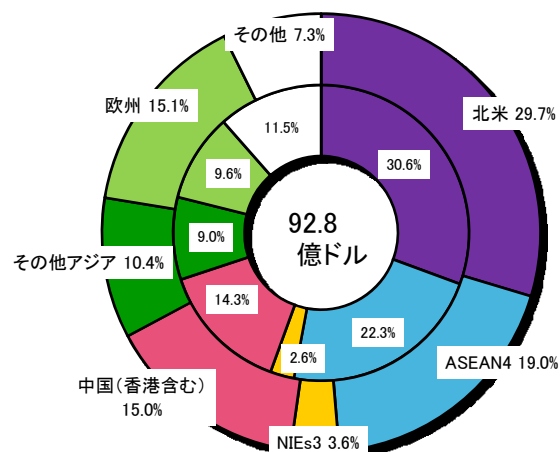
設備投資額実績は、14.0億ドル。前年同期比は+7.5%と7期ぶりのプラス。

図表 3-2-3 地域別 設備投資額実績 前年同期比



図表 3-2-4 地域別 設備投資額実績 構成比

※外円は当該期、内円は前年同期、中心は当該期実績。四捨五入により合計と一致しない場合がある。



(3) 従業者数実績

北米や欧州で輸送機械が増加したものの、中国の電気機械や輸送機械などが減少したことにより全地域合計は2期連続のマイナス。

①業種別

○従業者数実績(平成28年3月末)は、405.6万人。

前年同期比は▲1.8%と2期連続のマイナス。

○主要4業種

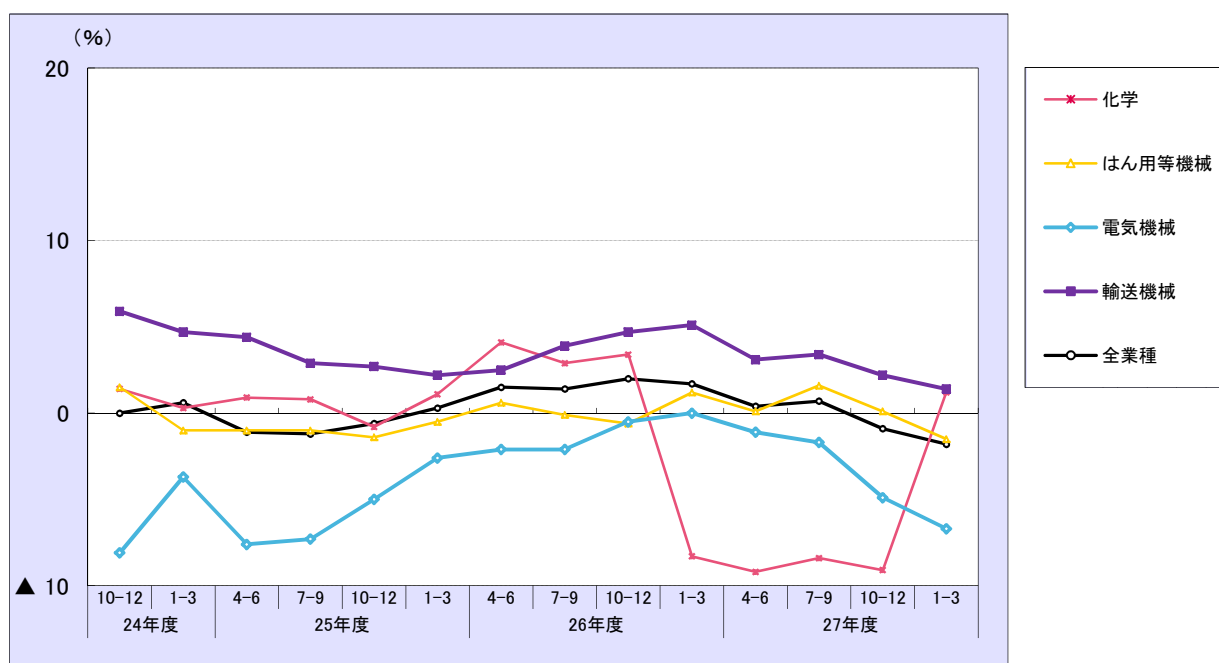
化学が同+1.2%と5期ぶりのプラス。

はん用等機械が同▲1.5%と5期ぶりのマイナス。

電気機械が同▲6.7%と4期連続のマイナス。

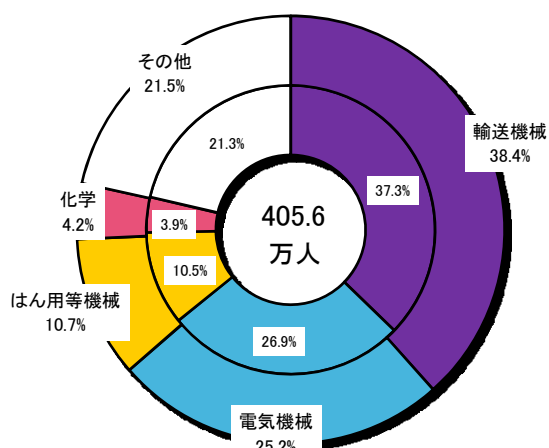
輸送機械が同+1.4%と25期連続のプラス。

図表 3-3-1 業種別 従業者数実績 前年同期比



図表 3-3-2 業種別 従業者数実績 構成比

※外円は当該期、内円は前年同期、中心は当該期実績。四捨五入により合計と一致しない場合がある。



②地域別

○北米 <従業者数シェア 13.4%>

従業者数実績は、54.3万人。前年同期比は+1.1%と19期連続のプラス。

○アジア <従業者数シェア 70.2%>

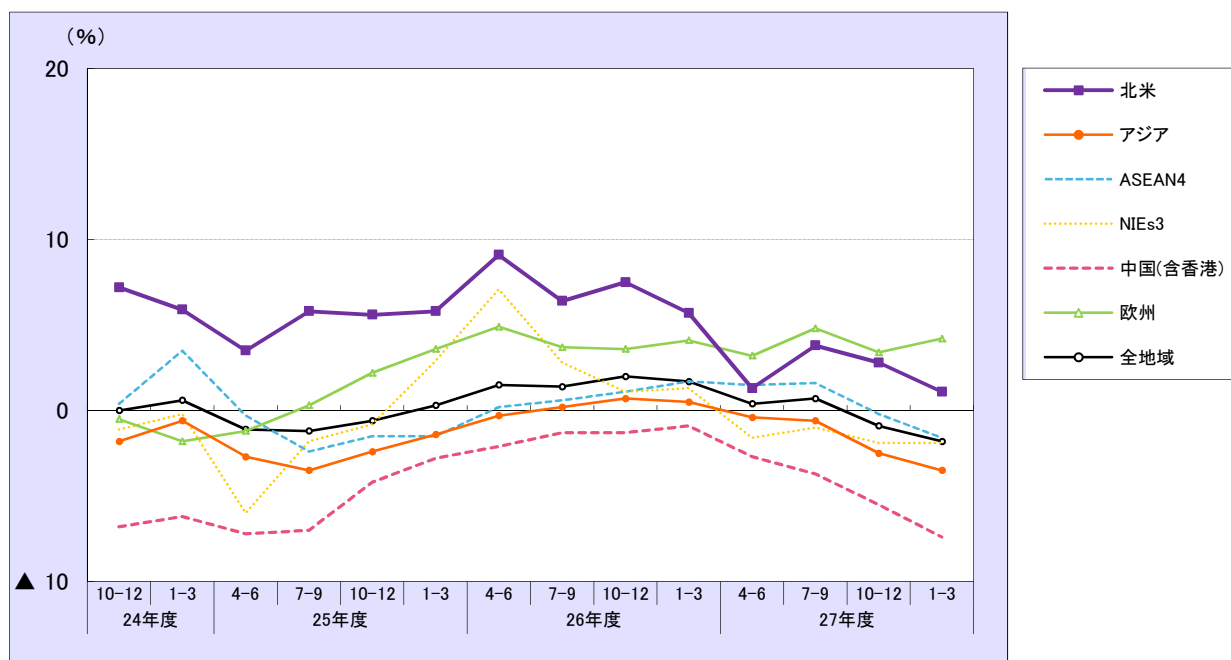
従業者数実績は、284.9万人。前年同期比は▲3.5%と4期連続のマイナス。

中国(同▲7.4%)は17期連続のマイナス。

○欧州 <従業者数シェア 9.1%>

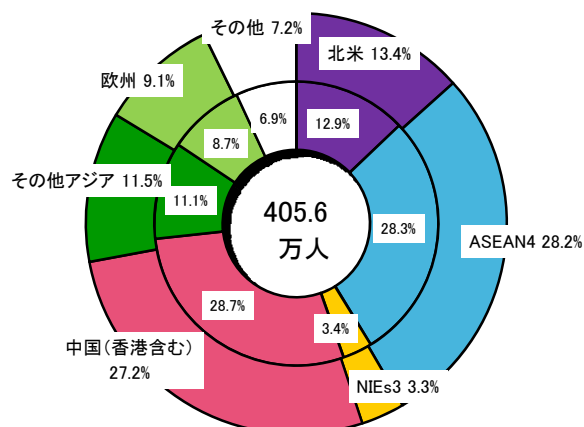
従業者数実績は、37.1万人。前年同期比は+4.2%と11期連続のプラス。

図表 3-3-3 地域別 従業者数実績 前年同期比



図表 3-3-4 地域別 従業者数実績 構成比

※外円は当該期、内円は前年同期、中心は当該期実績。四捨五入により合計と一致しない場合がある。

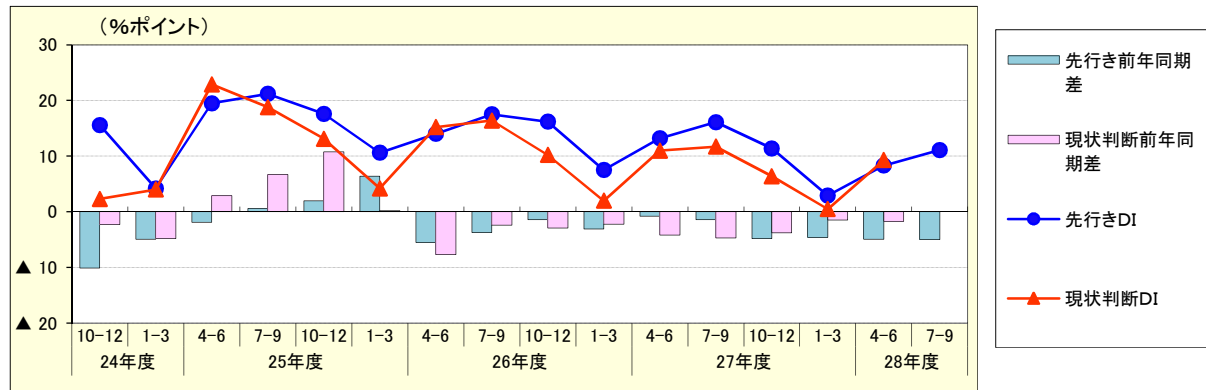


4 見通し

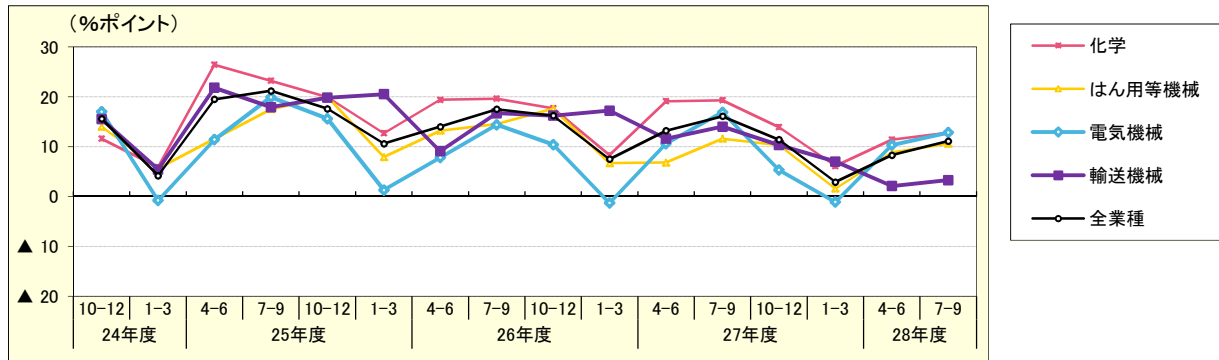
(1) 売上高見通し（DI）

○現状判断DI^(注1)（平成28年4-6月期の景況感）は、+9.3と29期連続のプラス水準（前年同期差▲1.7ポイント）。
 先行きDI（平成28年7-9月期）は、+11.1と29期連続のプラス水準（同▲5.0ポイント）。
 ○先行きDIの主要4業種は、すべてプラス水準。
 地域別は、アジアなどがプラス水準。

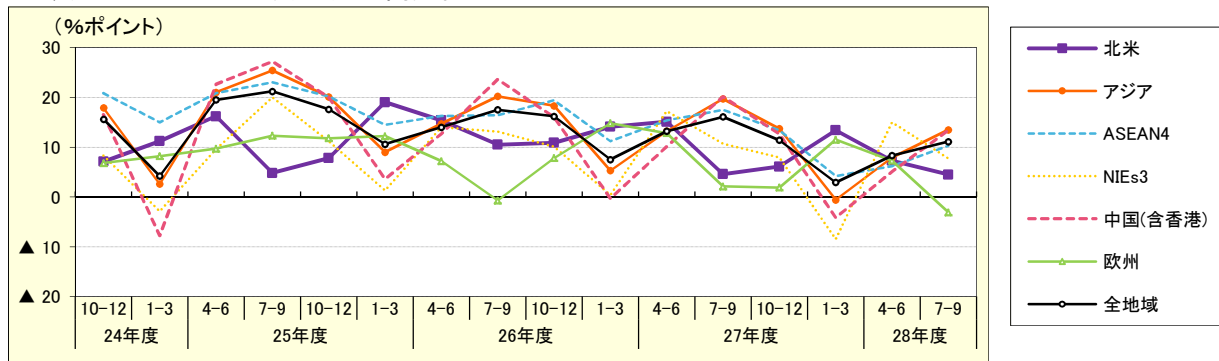
図表4-1-1 売上高見通し



図表4-1-2 業種別 売上高先行きDI



図表4-1-3 地域別 売上高先行きDI

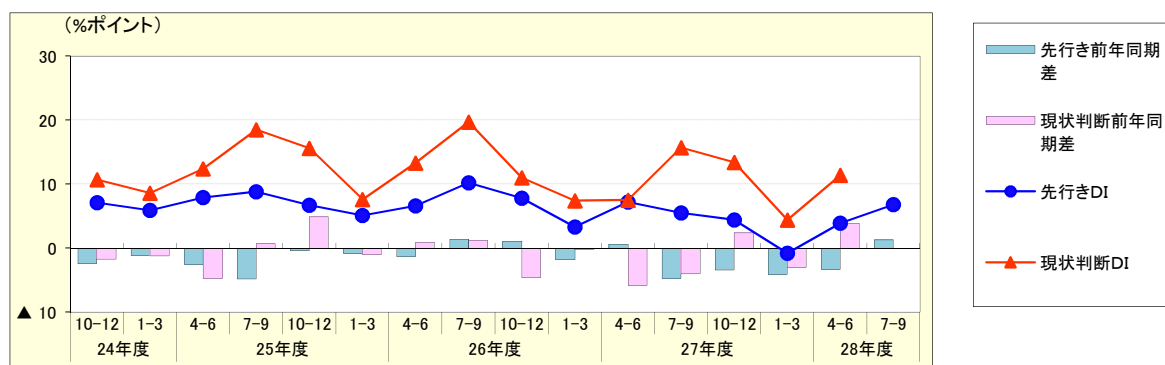


（注1）DI＝「増加と回答した企業の割合」－「減少と回答した企業の割合」

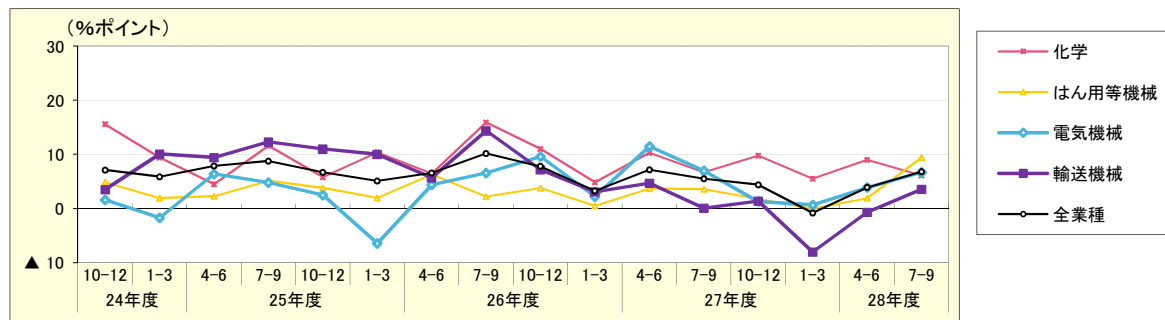
(2) 設備投資額（有形固定資産（土地を除く）の当期取得額）見通し（D I）

○現状判断DI(平成28年4-6月期)は、+11.4と28期連続のプラス水準(前年同期差+3.9ポイント)。
 先行きDI(平成28年7-9月期)は、+6.8と2期連続のプラス水準。(同+1.3ポイント)。
 ○先行きDIの主要4業種は、すべてプラス水準。
 地域別は、すべてプラス水準。

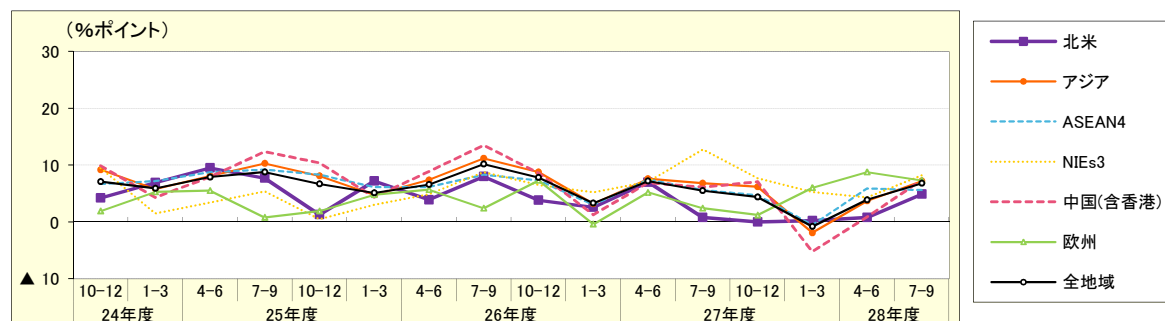
図表 4-2-1 設備投資額見通し



図表 4-2-2 業種別 設備投資額先行きD I



図表 4-2-3 地域別 設備投資額先行きD I



(3) 従業者数見通し（D I）

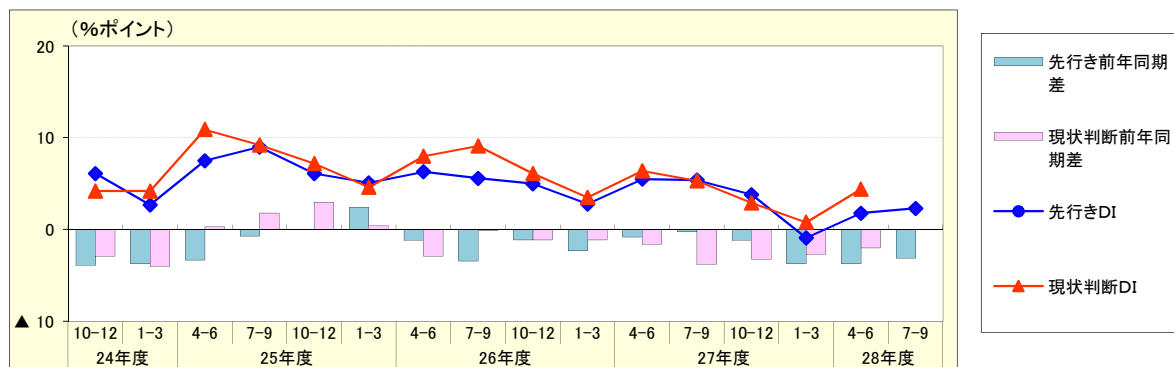
○現状判断DI(平成28年6月末)は、+4.4と28期連続のプラス水準(前年同期差▲2.0ポイント)。

先行きDI(平成28年9月末)は、+2.3と2期連続のプラス水準(同▲3.1ポイント)。

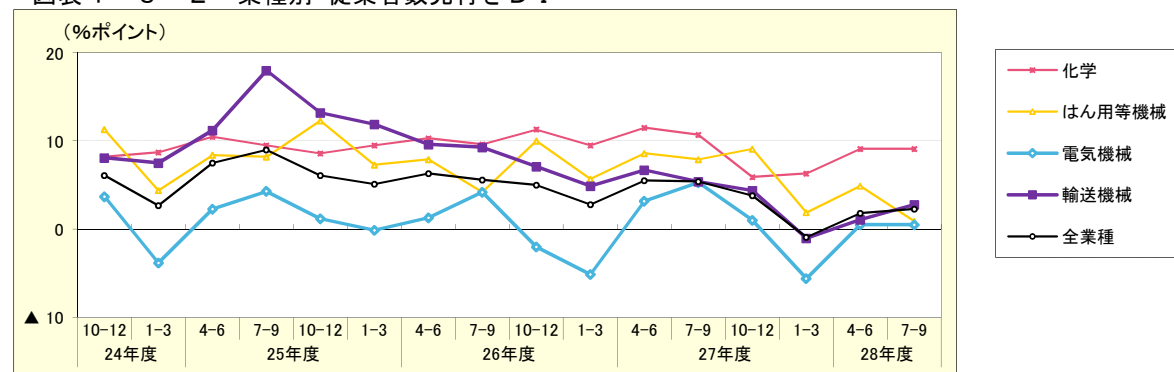
○先行きDIの主要4業種は、すべてプラス水準。

地域別は、NIEs3などがプラス水準。

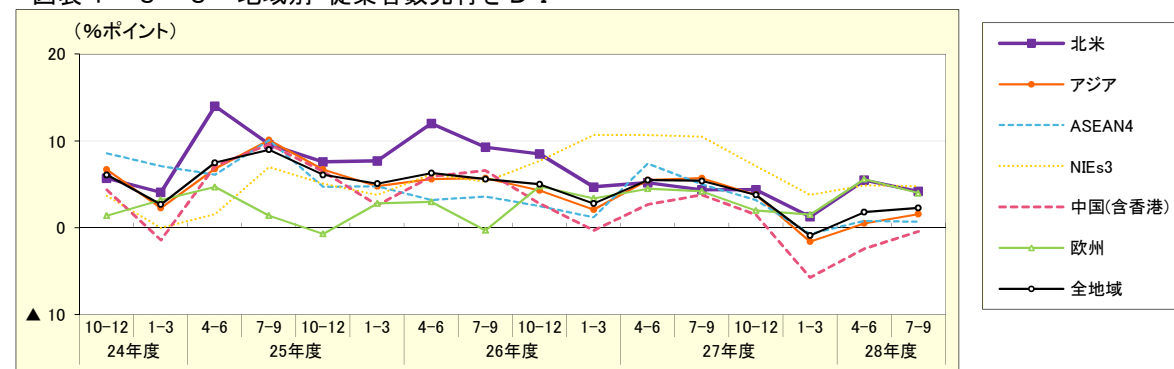
図表 4-3-1 従業者数見通し



図表 4-3-2 業種別 従業者数先行き D I



図表 4-3-3 地域別 従業者数先行き D I



＜参考＞

統計表抜粋

I－１．実績総括表

(単位： 金額＝万ドル、人数＝人、前年同期比＝％)

全地域	実 績							前年同期比						
	26年度	27年度	26年度				27年度	26年度	27年度	26年度				27年度
			1-3月期	4-6月期	7-9月期	10-12月期				1-3月期	4-6月期	7-9月期	10-12月期	1-3月期
売上高	107,546,854	P 104,331,262	26,167,235	26,391,765	25,966,650	26,306,516	P 25,666,330	0.1	P ▲ 4.3	▲ 3.4	▲ 4.9	▲ 5.7	▲ 3.0	P ▲ 3.4
うち自国内向け	76,425,697	P 75,566,658	18,845,161	19,013,577	18,699,526	19,057,181	P 18,796,374	0.7	P ▲ 2.4	▲ 2.3	▲ 3.4	▲ 3.9	▲ 0.5	P ▲ 1.6
うち日本国向け	10,360,725	P 9,478,395	2,444,355	2,425,982	2,468,249	2,426,223	P 2,157,941	▲ 1.6	P ▲ 9.8	▲ 5.2	▲ 8.1	▲ 9.4	▲ 9.3	P ▲ 12.3
うち日本以外の第三国向け	20,760,432	P 19,286,208	4,877,719	4,952,206	4,798,874	4,823,113	P 4,712,016	▲ 1.2	P ▲ 8.4	▲ 6.9	▲ 9.1	▲ 10.3	▲ 8.8	P ▲ 4.9
有形固定資産(除土地)取得額	3,691,213	P 3,376,359	990,783	815,516	729,415	903,452	P 927,976	▲ 9.0	P ▲ 13.8	▲ 7.8	▲ 10.3	▲ 21.5	▲ 6.5	P ▲ 17.3
従業者数(期末)	4,060,818	P 4,055,779	4,060,818	4,110,613	4,110,488	4,071,554	P 4,055,779	1.7	P ▲ 1.8	1.7	0.4	0.7	▲ 0.9	P ▲ 1.8

北 米	実 績							前年同期比						
	26年度	27年度	26年度				27年度	26年度	27年度	26年度				27年度
			1-3月期	4-6月期	7-9月期	10-12月期				1-3月期	4-6月期	7-9月期	10-12月期	1-3月期
売上高	32,344,315	P 33,630,236	8,068,121	8,567,538	8,216,635	8,251,657	P 8,594,406	7.0	P 2.8	4.4	2.7	2.2	2.7	P 3.9
うち自国内向け	29,352,709	P 30,711,413	7,343,115	7,819,779	7,490,412	7,537,250	P 7,863,971	7.4	P 3.8	5.4	3.9	3.2	3.6	P 4.5
うち日本国向け	556,974	P 540,910	127,022	137,930	143,152	134,272	P 125,555	8.0	P ▲ 5.5	▲ 5.5	▲ 15.0	▲ 2.9	0.6	P ▲ 3.5
うち日本以外の第三国向け	2,434,631	P 2,377,914	597,985	609,829	583,071	580,134	P 604,880	1.6	P ▲ 6.4	▲ 5.7	▲ 8.0	▲ 8.2	▲ 7.6	P ▲ 1.4
有形固定資産(除土地)取得額	1,002,203	P 950,162	303,352	237,823	193,662	243,301	P 275,375	3.7	P ▲ 6.7	10.4	▲ 3.8	▲ 11.7	5.9	P ▲ 17.4
従業者数(期末)	522,831	P 542,829	522,831	527,150	534,193	533,968	P 542,829	5.7	P 1.1	5.7	1.3	3.8	2.8	P 1.1

アジア	実 績							前年同期比						
	26年度	27年度	26年度				27年度	26年度	27年度	26年度				27年度
			1-3月期	4-6月期	7-9月期	10-12月期				1-3月期	4-6月期	7-9月期	10-12月期	1-3月期
売上高	53,373,361	P 50,512,410	13,075,407	12,702,786	12,744,293	13,009,709	P 12,055,622	▲ 2.8	P ▲ 6.5	▲ 4.7	▲ 6.5	▲ 7.9	▲ 3.9	P ▲ 8.0
うち自国内向け	32,937,270	P 31,937,795	8,228,531	7,881,455	7,996,964	8,322,946	P 7,736,430	▲ 3.4	P ▲ 4.5	▲ 4.5	▲ 6.1	▲ 6.4	0.2	P ▲ 5.8
うち日本国向け	9,416,809	P 8,597,274	2,238,480	2,202,767	2,237,151	2,204,516	P 1,952,841	▲ 1.9	P ▲ 9.9	▲ 4.5	▲ 7.0	▲ 9.0	▲ 10.3	P ▲ 13.3
うち日本以外の第三国向け	11,019,282	P 9,977,341	2,608,396	2,618,564	2,510,178	2,482,248	P 2,366,351	▲ 1.6	P ▲ 9.8	▲ 5.2	▲ 7.2	▲ 11.7	▲ 10.5	P ▲ 9.5
有形固定資産(除土地)取得額	1,990,826	P 1,810,683	478,388	441,211	415,640	509,342	P 444,490	▲ 11.7	P ▲ 15.8	▲ 12.8	▲ 8.2	▲ 23.5	▲ 12.8	P ▲ 18.4
従業者数(期末)	2,902,966	P 2,848,634	2,902,966	2,935,943	2,919,431	2,882,434	P 2,848,634	0.5	P ▲ 3.5	0.5	▲ 0.4	▲ 0.6	▲ 2.5	P ▲ 3.5

A S E A N 4	実 績							前年同期比						
	26年度	27年度	26年度				27年度	26年度	27年度	26年度				27年度
			1-3月期	4-6月期	7-9月期	10-12月期				1-3月期	4-6月期	7-9月期	10-12月期	1-3月期
売上高	19,867,686	P 18,559,585	4,887,922	4,634,754	4,679,288	4,720,564	P 4,524,980	▲ 7.0	P ▲ 8.3	▲ 3.3	▲ 10.1	▲ 8.3	▲ 6.2	P ▲ 8.7
うち自国内向け	11,596,233	P 10,696,735	2,884,033	2,622,511	2,700,765	2,726,075	P 2,647,383	▲ 11.3	P ▲ 9.9	▲ 5.5	▲ 12.9	▲ 9.7	▲ 6.9	P ▲ 10.1
うち日本国向け	3,285,657	P 3,051,936	799,846	773,103	793,452	788,450	P 696,930	▲ 0.8	P ▲ 9.3	1.1	▲ 4.5	▲ 7.1	▲ 10.8	P ▲ 15.0
うち日本以外の第三国向け	4,985,796	P 4,810,914	1,204,042	1,239,140	1,185,071	1,206,038	P 1,180,666	0.6	P ▲ 4.0	▲ 0.5	▲ 6.6	▲ 6.0	▲ 1.6	P ▲ 1.5
有形固定資産(除土地)取得額	936,491	P 788,082	221,301	243,226	188,433	179,960	P 176,464	▲ 11.6	P ▲ 19.9	▲ 18.5	3.5	▲ 30.8	▲ 28.0	P ▲ 23.2
従業者数(期末)	1,151,233	P 1,143,216	1,151,233	1,165,432	1,166,574	1,150,484	P 1,143,216	1.7	P ▲ 1.6	1.7	1.5	1.6	▲ 0.2	P ▲ 1.6

N I E s 3	実 績							前年同期比						
	26年度	27年度	26年度				27年度	26年度	27年度	26年度				27年度
			1-3月期	4-6月期	7-9月期	10-12月期				1-3月期	4-6月期	7-9月期	10-12月期	1-3月期
売上高	5,849,378	P 5,007,818	1,388,680	1,352,103	1,285,926	1,215,056	P 1,154,733	▲ 2.1	P ▲ 14.3	▲ 5.8	▲ 8.6	▲ 15.0	▲ 17.3	P ▲ 16.5
うち自国内向け	3,341,780	P 2,939,214	795,903	778,249	748,937	724,760	P 687,268	▲ 0.7	P ▲ 12.2	▲ 3.3	▲ 8.1	▲ 13.7	▲ 13.8	P ▲ 13.4
うち日本国向け	703,434	P 635,983	178,085	166,842	169,509	150,831	P 148,800	▲ 8.7	P ▲ 6.5	▲ 3.0	▲ 1.5	▲ 2.5	▲ 11.7	P ▲ 11.2
うち日本以外の第三国向け	1,804,165	P 1,432,621	414,692	407,011	367,480	339,465	P 318,665	▲ 2.3	P ▲ 21.2	▲ 12.1	▲ 12.5	▲ 21.7	▲ 26.1	P ▲ 23.9
有形固定資産(除土地)取得額	118,133	P 158,606	25,963	46,479	41,235	37,914	P 32,978	▲ 48.7	P 13.8	▲ 34.5	46.9	11.8	▲ 9.7	P 15.3
従業者数(期末)	136,834	P 135,744	136,834	137,604	137,512	136,222	P 135,744	1.3	P ▲ 1.9	1.3	▲ 1.6	▲ 1.0	▲ 1.9	P ▲ 1.9

中国(香港含)	実 績							前年同期比						
	26年度	27年度	26年度	27年度	26年度	27年度	26年度	27年度	26年度	27年度	26年度	27年度	26年度	27年度
			1-3月期	4-6月期							1-3月期	4-6月期		
売上高	22,915,059	P 22,128,665	5,608,328	5,516,665	5,559,932	5,846,189	P 5,205,878	▲ 1.3	P ▲ 4.3	▲ 7.3	▲ 4.6	▲ 7.3	0.9	P ▲ 6.6
うち自国内向け	14,917,181	P 15,088,915	3,744,047	3,676,481	3,742,332	4,044,963	P 3,625,139	▲ 0.2	P ▲ 0.1	▲ 7.2	▲ 3.0	▲ 4.3	8.2	P ▲ 1.2
うち日本国向け	4,749,040	P 4,192,915	1,096,502	1,092,594	1,079,557	1,080,808	P 939,956	▲ 1.9	P ▲ 12.3	▲ 8.8	▲ 11.1	▲ 13.4	▲ 10.8	P ▲ 13.9
うち日本以外の第三国向け	3,248,838	P 2,846,834	767,779	747,591	738,043	720,417	P 640,784	▲ 5.1	P ▲ 11.8	▲ 5.7	▲ 3.4	▲ 12.6	▲ 14.2	P ▲ 17.2
有形固定資産(除土地)取得額	652,880	P 596,567	141,768	100,950	128,974	227,882	P 138,760	▲ 6.4	P ▲ 17.2	▲ 12.2	▲ 33.6	▲ 21.8	▲ 0.3	P ▲ 21.6
従業者数(期末)	1,165,151	P 1,101,887	1,165,151	1,166,016	1,140,573	1,125,567	P 1,101,887	▲ 0.9	P ▲ 7.4	▲ 0.9	▲ 2.7	▲ 3.7	▲ 5.5	P ▲ 7.4

その他アジア	実 績							前年同期比						
	26年度	27年度	26年度	27年度	26年度	27年度	26年度	27年度	26年度	27年度	26年度	27年度	26年度	27年度
			1-3月期	4-6月期							1-3月期	4-6月期		
売上高	4,741,239	P 4,816,343	1,190,477	1,199,264	1,219,147	1,227,901	P 1,170,031	8.7	P ▲ 0.4	4.4	2.9	▲ 1.3	▲ 1.9	P ▲ 1.2
うち自国内向け	3,082,076	P 3,212,930	804,547	804,214	804,929	827,148	P 776,640	13.3	P 3.5	12.3	7.9	3.8	3.1	P ▲ 1.6
うち日本国向け	678,679	P 716,440	164,047	170,227	194,632	184,426	P 167,155	0.0	P 0.6	▲ 2.4	3.7	4.6	▲ 2.7	P ▲ 3.3
うち日本以外の第三国向け	980,484	P 886,972	221,883	224,822	219,585	216,327	P 226,237	1.3	P ▲ 13.2	▲ 13.9	▲ 14.0	▲ 19.2	▲ 16.4	P 2.2
有形固定資産(除土地)取得額	283,322	P 267,428	89,356	50,556	56,998	63,587	P 96,288	3.5	P ▲ 11.2	16.9	▲ 18.0	▲ 16.5	2.8	P ▲ 11.8
従業者数(期末)	449,748	P 467,787	449,748	466,891	474,772	470,161	P 467,787	0.9	P 1.4	0.9	1.5	1.6	▲ 1.0	P 1.4

欧 州	実 績							前年同期比						
	26年度	27年度	26年度	27年度	26年度	27年度	26年度	27年度	26年度	27年度	26年度	27年度	26年度	27年度
			1-3月期	4-6月期							1-3月期	4-6月期		
売上高	14,098,340	P 12,740,407	3,207,698	3,199,462	3,108,026	3,220,305	P 3,212,613	▲ 3.5	P ▲ 10.3	▲ 16.3	▲ 17.3	▲ 12.8	▲ 8.4	P ▲ 0.8
うち自国内向け	7,614,003	P 6,810,234	1,729,721	1,717,984	1,656,873	1,700,119	P 1,735,258	▲ 4.9	P ▲ 11.7	▲ 20.4	▲ 19.4	▲ 14.3	▲ 9.4	P ▲ 0.6
うち日本国向け	255,122	P 247,709	55,256	58,554	63,112	66,413	P 59,631	▲ 5.2	P ▲ 3.2	▲ 17.0	▲ 19.6	▲ 4.0	8.5	P 8.5
うち日本以外の第三国向け	6,229,215	P 5,682,464	1,422,721	1,422,924	1,388,042	1,453,774	P 1,417,724	▲ 1.8	P ▲ 9.0	▲ 11.1	▲ 14.6	▲ 11.3	▲ 8.0	P ▲ 1.3
有形固定資産(除土地)取得額	349,582	P 346,622	95,301	62,735	68,005	75,413	P 140,469	▲ 15.6	P ▲ 12.1	▲ 14.8	▲ 36.6	▲ 13.8	▲ 2.1	P 7.5
従業者数(期末)	354,580	P 370,822	354,580	359,413	363,461	363,984	P 370,822	4.1	P 4.2	4.1	3.2	4.8	3.4	P 4.2

その他	実 績							前年同期比						
	26年度	27年度	26年度	27年度	26年度	27年度	26年度	27年度	26年度	27年度	26年度	27年度	26年度	27年度
			1-3月期	4-6月期							1-3月期	4-6月期		
売上高	7,730,839	P 7,448,209	1,816,009	1,921,979	1,897,697	1,824,845	P 1,803,689	▲ 0.2	P ▲ 7.1	▲ 2.4	▲ 3.2	▲ 8.9	▲ 10.1	P ▲ 5.5
うち自国内向け	6,521,715	P 6,107,217	1,543,795	1,594,359	1,555,278	1,496,866	P 1,460,714	▲ 0.1	P ▲ 8.6	▲ 2.2	▲ 3.8	▲ 9.7	▲ 12.0	P ▲ 9.2
うち日本国向け	131,820	P 92,502	23,597	26,731	24,835	21,022	P 19,913	▲ 14.8	P ▲ 32.3	▲ 22.2	▲ 18.4	▲ 54.8	▲ 17.7	P ▲ 18.7
うち日本以外の第三国向け	1,077,303	P 1,248,490	248,616	300,888	317,584	306,957	P 323,061	1.2	P 5.0	▲ 1.7	2.1	2.3	2.0	P 14.8
有形固定資産(除土地)取得額	348,601	P 268,892	113,742	73,748	52,108	75,395	P 67,641	▲ 17.2	P ▲ 24.7	▲ 19.2	▲ 10.3	▲ 41.8	▲ 4.6	P ▲ 37.8
従業者数(期末)	280,441	P 293,494	280,441	288,107	293,403	291,168	P 293,494	4.6	P 2.5	4.6	2.6	4.3	3.6	P 2.5

注：毎年４－６月期に調査対象の追加及び見直しを実施しております。
前年同期比は、前年度から継続して調査対象となっている現地法人及び新規設立企業の集計値から算出しており、実績値から求めた数値とは異なります。

I－２．実績内訳表 全地域

売上高	実 績 (万ドル)							前年同期比 (%)						
			26年度	27年度						26年度	27年度			
	26年度	27年度	1-3月期	4-6月期	7-9月期	10-12月期	1-3月期	26年度	27年度	1-3月期	4-6月期	7-9月期	10-12月期	1-3月期
全業種	107,546,854	P 104,331,262	26,167,235	26,391,765	25,966,650	26,306,516	P 25,666,330	0.1	P ▲ 4.3	▲ 3.4	▲ 4.9	▲ 5.7	▲ 3.0	P ▲ 3.4
食料品・たばこ	2,907,226	P 2,834,557	636,364	743,750	768,269	711,285	P 611,253	9.4	P ▲ 4.4	▲ 1.9	▲ 4.1	▲ 7.1	0.5	P ▲ 5.8
繊維	786,420	P 746,247	180,009	204,587	182,947	179,362	P 179,351	▲ 1.5	P ▲ 5.8	▲ 8.8	▲ 2.3	▲ 9.7	▲ 10.0	P ▲ 0.4
木材・パルプ・紙・紙加工品	828,552	P 897,772	218,650	231,150	220,910	231,759	P 213,954	▲ 4.1	P ▲ 11.9	▲ 6.3	▲ 9.6	▲ 19.5	▲ 8.4	P ▲ 9.5
化学	8,398,016	P 7,804,983	1,930,238	2,026,040	1,972,217	1,917,660	P 1,889,067	2.6	P ▲ 8.0	▲ 7.2	▲ 7.3	▲ 11.1	▲ 9.9	P ▲ 3.1
窯業・土石	1,938,354	P 1,874,030	452,246	480,667	473,013	461,447	P 458,903	▲ 3.5	P ▲ 5.4	▲ 8.9	▲ 6.3	▲ 8.6	▲ 5.7	P ▲ 0.5
鉄鋼	1,455,833	P 1,318,163	326,188	348,447	329,842	322,567	P 317,307	4.1	P ▲ 10.4	▲ 6.7	▲ 11.5	▲ 12.5	▲ 12.5	P ▲ 3.9
非鉄金属	1,631,368	P 1,430,705	387,232	397,719	338,820	340,546	P 353,620	6.9	P ▲ 18.4	3.5	▲ 11.7	▲ 26.1	▲ 20.8	P ▲ 14.7
金属	870,828	P 836,293	202,046	211,040	209,525	211,779	P 203,949	▲ 0.3	P ▲ 5.3	▲ 4.7	▲ 5.6	▲ 7.5	▲ 7.2	P ▲ 0.3
はん用・生産用・業務用機械	9,484,307	P 9,045,770	2,337,085	2,242,338	2,246,839	2,332,943	P 2,223,650	▲ 3.3	P ▲ 7.3	▲ 4.2	▲ 8.1	▲ 8.7	▲ 3.9	P ▲ 8.6
電気機械	18,839,844	P 16,862,083	4,397,192	4,382,213	4,322,685	4,302,397	P 3,854,789	▲ 0.6	P ▲ 10.4	▲ 4.3	▲ 7.3	▲ 9.3	▲ 11.8	P ▲ 13.5
輸送機械	54,811,688	P 55,356,662	13,830,367	13,777,973	13,526,336	13,918,957	P 14,133,395	0.3	P ▲ 0.4	▲ 2.1	▲ 2.9	▲ 2.0	2.2	P 1.4
その他	5,594,417	P 5,323,996	1,269,619	1,345,840	1,375,247	1,375,815	P 1,227,093	▲ 3.1	P ▲ 5.5	▲ 7.0	▲ 5.9	▲ 5.6	▲ 7.7	P ▲ 2.6

うち自国内向け	実 績 (万ドル)							前年同期比 (%)						
			26年度	27年度						26年度	27年度			
	26年度	27年度	1-3月期	4-6月期	7-9月期	10-12月期	1-3月期	26年度	27年度	1-3月期	4-6月期	7-9月期	10-12月期	1-3月期
全業種	76,425,697	P 75,566,658	18,845,161	19,013,577	18,699,526	19,057,181	P 18,796,374	0.7	P ▲ 2.4	▲ 2.3	▲ 3.4	▲ 3.9	▲ 0.5	P ▲ 1.6
食料品・たばこ	2,351,080	P 2,332,681	524,663	610,339	625,300	593,615	P 503,427	13.6	P ▲ 2.7	3.2	▲ 2.0	▲ 5.8	4.9	P ▲ 6.2
繊維	415,614	P 398,414	94,670	108,786	98,029	94,679	P 96,921	▲ 1.8	P ▲ 5.0	▲ 7.5	▲ 3.3	▲ 7.8	▲ 10.7	P 2.6
木材・パルプ・紙・紙加工品	496,395	P 579,677	140,410	146,955	135,304	156,361	P 141,057	3.9	P ▲ 12.7	0.9	▲ 6.3	▲ 26.5	▲ 6.4	P ▲ 9.9
化学	5,589,943	P 5,281,590	1,302,954	1,352,217	1,332,112	1,309,398	P 1,287,863	3.8	P ▲ 6.1	▲ 3.3	▲ 5.8	▲ 8.0	▲ 7.9	P ▲ 2.4
窯業・土石	1,169,806	P 1,143,330	296,643	288,693	279,946	268,941	P 305,750	▲ 2.7	P ▲ 4.9	▲ 10.9	▲ 2.6	▲ 8.5	▲ 9.4	P 1.3
鉄鋼	1,334,732	P 1,224,751	302,603	320,771	307,461	298,464	P 298,055	4.4	P ▲ 9.1	▲ 6.0	▲ 10.1	▲ 11.6	▲ 11.2	P ▲ 2.6
非鉄金属	1,023,135	P 901,817	239,335	244,655	227,824	216,069	P 213,269	▲ 3.2	P ▲ 15.3	▲ 8.7	▲ 11.9	▲ 18.0	▲ 16.8	P ▲ 14.3
金属	595,345	P 568,467	140,214	143,673	139,106	144,364	P 141,324	▲ 0.8	P ▲ 4.7	▲ 4.0	▲ 4.3	▲ 7.1	▲ 7.5	P 0.5
はん用・生産用・業務用機械	5,260,138	P 5,137,047	1,303,314	1,249,740	1,247,306	1,345,227	P 1,294,775	▲ 1.9	P ▲ 6.0	▲ 4.6	▲ 8.0	▲ 9.5	0.4	P ▲ 6.8
電気機械	7,734,103	P 7,067,229	1,856,820	1,834,719	1,790,790	1,766,964	P 1,674,755	1.8	P ▲ 7.8	2.4	▲ 5.1	▲ 5.8	▲ 9.4	P ▲ 11.4
輸送機械	46,287,189	P 46,923,600	11,712,174	11,712,328	11,488,857	11,804,925	P 11,917,491	0.4	P 0.2	▲ 1.7	▲ 1.9	▲ 1.2	2.8	P 1.3
その他	4,168,216	P 4,008,055	931,361	1,000,702	1,027,492	1,058,175	P 921,686	▲ 4.5	P ▲ 5.1	▲ 8.0	▲ 5.7	▲ 6.1	▲ 6.5	P ▲ 1.4

うち日本国向け	実 績 (万ドル)							前年同期比 (%)						
			26年度	27年度						26年度	27年度			
	26年度	27年度	1-3月期	4-6月期	7-9月期	10-12月期	1-3月期	26年度	27年度	1-3月期	4-6月期	7-9月期	10-12月期	1-3月期
全業種	10,360,725	P 9,478,395	2,444,355	2,425,982	2,468,249	2,426,223	P 2,157,941	▲ 1.6	P ▲ 9.8	▲ 5.2	▲ 8.1	▲ 9.4	▲ 9.3	P ▲ 12.3
食料品・たばこ	298,565	P 267,329	54,973	71,312	84,833	58,666	P 52,518	3.2	P ▲ 11.4	▲ 20.8	▲ 19.7	▲ 9.2	▲ 10.1	P ▲ 4.0
繊維	152,913	P 147,954	35,919	42,782	35,319	36,222	P 33,632	▲ 7.3	P ▲ 3.3	▲ 10.8	11.1	▲ 10.1	▲ 7.1	P ▲ 6.9
木材・パルプ・紙・紙加工品	109,713	P 90,234	24,420	25,432	25,489	20,216	P 19,097	▲ 15.5	P ▲ 19.0	▲ 17.7	▲ 19.0	▲ 12.5	▲ 21.0	P ▲ 25.6
化学	433,811	P 394,455	97,813	99,567	100,377	99,586	P 94,924	4.6	P ▲ 7.9	▲ 5.3	▲ 10.4	▲ 9.3	▲ 9.0	P ▲ 2.1
窯業・土石	138,489	P 138,287	33,110	32,587	35,009	36,491	P 34,200	▲ 7.9	P 1.0	▲ 1.8	▲ 7.1	2.1	5.6	P 3.8
鉄鋼	28,419	P 29,169	5,919	6,227	6,253	8,642	P 8,047	31.8	P ▲ 1.0	▲ 3.9	▲ 45.3	▲ 6.0	40.8	P 36.3
非鉄金属	304,937	P 244,302	73,843	71,357	49,838	56,004	P 67,103	24.0	P ▲ 22.1	15.2	▲ 8.4	▲ 35.3	▲ 31.0	P ▲ 13.2
金属	166,649	P 144,035	36,032	32,536	43,818	38,850	P 28,831	3.3	P ▲ 19.4	▲ 14.2	▲ 31.2	▲ 10.7	▲ 11.6	P ▲ 25.6
はん用・生産用・業務用機械	1,742,266	P 1,662,415	419,201	428,412	434,870	423,570	P 375,563	▲ 7.9	P ▲ 6.1	▲ 5.1	▲ 2.6	▲ 1.9	▲ 7.7	P ▲ 11.1
電気機械	5,119,493	P 4,566,699	1,199,560	1,157,162	1,189,451	1,208,700	P 1,011,385	▲ 0.9	P ▲ 11.9	▲ 5.7	▲ 10.7	▲ 11.6	▲ 10.2	P ▲ 15.2
輸送機械	1,249,149	P 1,231,835	321,148	302,267	308,391	316,223	P 304,955	▲ 2.4	P ▲ 3.6	▲ 1.7	▲ 1.0	▲ 8.8	3.0	P ▲ 7.0
その他	616,320	P 561,681	142,416	156,340	154,603	123,054	P 127,685	▲ 1.3	P ▲ 10.6	▲ 4.7	▲ 1.3	▲ 1.0	▲ 22.3	P ▲ 16.8

うち日本以外の 第三国向け	実 績 (万ドル)							前年同期比 (%)						
	26年度	27年度	26年度	27年度				26年度	27年度	26年度	27年度			
			1-3月期	4-6月期	7-9月期	10-12月期	1-3月期			1-3月期	4-6月期	7-9月期	10-12月期	1-3月期
全業種	20,760,432	P 19,286,208	4,877,719	4,952,206	4,798,874	4,823,113	P 4,712,016	▲ 1.2	P ▲ 8.4	▲ 6.9	▲ 9.1	▲ 10.3	▲ 8.8	P ▲ 4.9
食料品・たばこ	257,581	P 234,547	56,728	62,099	58,137	59,003	P 55,308	▲ 15.2	P ▲ 10.1	▲ 19.1	▲ 3.4	▲ 16.5	▲ 15.6	P ▲ 3.7
繊維	217,893	P 199,878	49,420	53,019	49,600	48,462	P 48,797	3.5	P ▲ 8.9	▲ 9.7	▲ 9.5	▲ 13.0	▲ 10.8	P ▲ 1.3
木材・パルプ・紙・紙加工品	222,444	P 227,861	53,819	58,762	60,117	55,182	P 53,799	▲ 8.0	P ▲ 6.6	▲ 10.9	▲ 9.3	▲ 7.1	▲ 7.8	P ▲ 1.9
化学	2,374,261	P 2,128,939	529,470	574,255	539,728	508,677	P 506,279	▲ 0.6	P ▲ 12.5	▲ 16.1	▲ 10.2	▲ 18.5	▲ 14.7	P ▲ 5.2
窯業・土石	630,059	P 592,413	122,494	159,387	158,059	156,015	P 118,952	▲ 4.0	P ▲ 7.8	▲ 5.8	▲ 12.0	▲ 10.7	▲ 1.4	P ▲ 5.7
鉄鋼	92,682	P 64,243	17,665	21,450	16,128	15,460	P 11,204	▲ 5.9	P ▲ 30.9	▲ 18.1	▲ 17.7	▲ 28.7	▲ 41.2	P ▲ 38.3
非鉄金属	303,296	P 284,586	74,054	81,707	61,157	68,473	P 73,249	35.6	P ▲ 25.3	53.2	▲ 14.3	▲ 44.1	▲ 23.2	P ▲ 17.3
金属	108,834	P 123,792	25,800	34,831	26,601	28,565	P 33,794	▲ 3.1	P 13.7	8.0	28.1	▲ 4.7	1.9	P 30.4
はん用・生産用・業務用機械	2,481,902	P 2,246,308	614,570	564,187	564,663	564,146	P 553,311	▲ 2.7	P ▲ 11.1	▲ 2.9	▲ 12.1	▲ 11.4	▲ 10.5	P ▲ 10.6
電気機械	5,986,248	P 5,228,156	1,340,812	1,390,331	1,342,443	1,326,733	P 1,168,648	▲ 3.3	P ▲ 12.0	▲ 9.7	▲ 6.6	▲ 10.8	▲ 15.8	P ▲ 14.4
輸送機械	7,275,350	P 7,201,226	1,797,045	1,763,378	1,729,088	1,797,810	P 1,910,950	0.0	P ▲ 3.5	▲ 4.5	▲ 9.4	▲ 5.4	▲ 1.6	P 3.3
その他	809,881	P 754,260	195,842	188,798	193,153	194,586	P 177,723	3.7	P ▲ 3.8	▲ 3.1	▲ 9.9	▲ 6.4	▲ 0.4	P 3.2

有形固定資産(土地を 除く)の取得額	実 績 (万ドル)							前年同期比 (%)						
	26年度	27年度	26年度	27年度				26年度	27年度	26年度	27年度			
			1-3月期	4-6月期	7-9月期	10-12月期	1-3月期			1-3月期	4-6月期	7-9月期	10-12月期	1-3月期
全業種	3,691,213	P 3,376,359	990,783	815,516	729,415	903,452	P 927,976	▲ 9.0	P ▲ 13.8	▲ 7.8	▲ 10.3	▲ 21.5	▲ 6.5	P ▲ 17.3
食料品・たばこ	80,477	P 54,590	17,263	10,124	13,369	13,699	P 17,397	▲ 40.2	P ▲ 30.3	▲ 1.0	▲ 40.6	▲ 50.4	▲ 17.6	P ▲ 0.9
繊維	23,241	P 16,517	3,385	3,547	4,426	3,038	P 5,506	▲ 65.6	P ▲ 36.9	▲ 69.6	▲ 70.8	▲ 28.5	▲ 39.3	P 61.9
木材・パルプ・紙・紙加工品	44,017	P 46,791	6,458	6,384	11,400	15,578	P 13,428	▲ 9.1	P ▲ 38.7	▲ 47.2	▲ 69.0	▲ 48.6	▲ 42.1	P 37.9
化学	259,927	P 239,107	52,523	59,764	62,236	58,488	P 58,618	▲ 7.7	P ▲ 18.2	▲ 10.8	▲ 22.8	▲ 0.1	▲ 39.3	P 4.7
窯業・土石	165,147	P 190,363	30,072	33,567	33,737	45,962	P 77,098	▲ 14.8	P ▲ 12.0	▲ 11.0	▲ 8.5	▲ 18.8	▲ 17.5	P ▲ 0.5
鉄鋼	30,845	P 20,133	8,764	3,364	8,910	3,773	P 4,087	26.9	P ▲ 35.1	152.1	▲ 47.1	54.1	▲ 62.3	P ▲ 54.3
非鉄金属	51,082	P 49,247	12,554	10,560	10,871	12,394	P 15,421	▲ 14.8	P ▲ 24.5	▲ 7.9	▲ 26.6	▲ 24.0	▲ 27.6	P ▲ 19.7
金属	30,368	P 41,898	5,735	8,696	11,586	12,431	P 9,185	▲ 26.9	P 22.5	▲ 45.9	22.4	14.0	11.1	P 53.9
はん用・生産用・業務用機械	201,538	P 187,994	53,548	33,300	50,758	44,976	P 58,960	▲ 2.4	P ▲ 20.1	8.8	▲ 21.1	▲ 6.7	▲ 29.6	P ▲ 22.3
電気機械	389,598	P 365,062	106,203	84,371	95,501	87,984	P 97,207	3.1	P ▲ 5.9	11.6	11.4	▲ 9.2	▲ 15.5	P ▲ 4.8
輸送機械	2,312,957	P 2,052,580	671,138	538,449	393,284	574,111	P 546,736	▲ 6.1	P ▲ 13.7	▲ 9.1	▲ 7.0	▲ 29.2	5.6	P ▲ 24.5
その他	102,017	P 112,076	23,140	23,388	33,336	31,019	P 24,333	▲ 35.8	P 3.8	▲ 28.4	▲ 17.6	30.5	10.3	P ▲ 8.1

従業員数 (期末)	実 績 (人)							前年同期比 (%)						
	26年度	27年度	26年度	27年度				26年度	27年度	26年度	27年度			
			1-3月期	4-6月期	7-9月期	10-12月期	1-3月期			1-3月期	4-6月期	7-9月期	10-12月期	1-3月期
全業種	4,060,818	P 4,055,779	4,060,818	4,110,613	4,110,488	4,071,554	P 4,055,779	1.7	P ▲ 1.8	1.7	0.4	0.7	▲ 0.9	P ▲ 1.8
食料品・たばこ	125,495	P 128,813	125,495	127,057	127,065	128,405	P 128,813	2.7	P 0.1	2.7	2.7	2.4	2.6	P 0.1
繊維	82,079	P 83,264	82,079	83,521	82,911	82,375	P 83,264	▲ 2.9	P ▲ 1.7	▲ 2.9	▲ 3.5	▲ 1.9	▲ 2.4	P ▲ 1.7
木材・パルプ・紙・紙加工品	37,953	P 36,154	37,953	42,282	42,073	35,666	P 36,154	▲ 0.2	P ▲ 12.0	▲ 0.2	0.3	11.4	▲ 12.4	P ▲ 12.0
化学	160,209	P 170,217	160,209	167,846	169,322	168,838	P 170,217	▲ 8.3	P 1.2	▲ 8.3	▲ 9.2	▲ 8.4	▲ 9.1	P 1.2
窯業・土石	104,710	P 108,061	104,710	105,819	107,161	108,075	P 108,061	▲ 0.9	P 1.3	▲ 0.9	▲ 0.5	▲ 0.4	2.0	P 1.3
鉄鋼	31,004	P 30,109	31,004	31,600	31,541	31,681	P 30,109	2.6	P ▲ 7.7	2.6	▲ 4.7	▲ 0.2	▲ 0.6	P ▲ 7.7
非鉄金属	77,865	P 77,893	77,865	78,718	79,971	79,058	P 77,893	▲ 3.5	P ▲ 2.5	▲ 3.5	▲ 4.1	▲ 2.2	▲ 3.9	P ▲ 2.5
金属	72,582	P 72,497	72,582	74,170	76,557	75,159	P 72,497	2.9	P ▲ 2.4	2.9	1.6	4.1	4.3	P ▲ 2.4
はん用・生産用・業務用機械	427,616	P 433,429	427,616	434,338	436,186	432,380	P 433,429	1.2	P ▲ 1.5	1.2	0.1	1.6	0.1	P ▲ 1.5
電気機械	1,092,613	P 1,022,513	1,092,613	1,099,960	1,075,981	1,048,270	P 1,022,513	0.0	P ▲ 6.7	0.0	▲ 1.1	▲ 1.7	▲ 4.9	P ▲ 6.7
輸送機械	1,513,699	P 1,557,784	1,513,699	1,527,681	1,542,934	1,545,353	P 1,557,784	5.1	P 1.4	5.1	3.1	3.4	2.2	P 1.4
その他	334,993	P 335,045	334,993	337,621	338,786	336,294	P 335,045	1.1	P ▲ 1.1	1.1	▲ 0.2	▲ 0.1	▲ 0.2	P ▲ 1.1

Ⅱ－１．見通し総括表

(単位： %ポイント)

全地域	D I											
	27年1-3月期調査		27年4-6月期調査		27年7-9月期調査		27年10-12月期調査		28年1-3月期調査			
	現状判断	先行き	現状判断	先行き	現状判断	先行き	現状判断	先行き	現状判断		先行き	
	平成27年4～6月	平成27年7～9月	平成27年7～9月	平成27年10～12月	平成27年10～12月	平成28年1～3月	平成28年1～3月	平成28年4～6月	平成28年4～6月	前年同期差	平成28年7～9月	前年同期差
売上高	11.0	16.1	11.7	11.4	6.4	2.9	0.5	8.3	P	9.3	P	▲ 1.7
うち自国内向け	9.9	14.8	9.4	11.5	4.8	3.2	▲ 0.4	8.1	P	9.6	P	▲ 0.3
うち日本国向け	1.3	4.6	2.9	2.8	▲ 3.0	▲ 4.5	▲ 3.6	1.6	P	0.4	P	▲ 0.9
うち日本以外の第三国向け	4.7	7.6	4.6	5.0	▲ 1.1	▲ 1.4	▲ 0.5	3.7	P	5.1	P	▲ 2.5
有形固定資産(除土地)取得額	7.5	5.5	15.7	4.4	13.4	▲ 0.8	4.4	3.9	P	11.4	P	6.8
従業者数(期末)	6.4	5.4	5.3	3.8	2.9	▲ 0.9	0.8	1.8	P	4.4	P	▲ 2.0

北 米	D I											
	27年1-3月期調査		27年4-6月期調査		27年7-9月期調査		27年10-12月期調査		28年1-3月期調査			
	現状判断	先行き	現状判断	先行き	現状判断	先行き	現状判断	先行き	現状判断		先行き	
	平成27年4～6月	平成27年7～9月	平成27年7～9月	平成27年10～12月	平成27年10～12月	平成28年1～3月	平成28年1～3月	平成28年4～6月	平成28年4～6月	前年同期差	平成28年7～9月	前年同期差
売上高	10.7	4.6	3.6	6.1	▲ 1.7	13.4	10.3	7.3	P	6.5	P	▲ 4.2
うち自国内向け	9.1	1.6	1.0	5.9	▲ 1.3	15.4	10.0	7.3	P	6.8	P	▲ 2.3
うち日本国向け	0.6	▲ 0.7	0.9	▲ 0.3	▲ 3.5	▲ 1.3	0.3	2.3	P	0.0	P	▲ 0.6
うち日本以外の第三国向け	8.5	1.0	0.0	3.4	▲ 4.8	0.6	3.1	1.3	P	5.2	P	▲ 3.3
有形固定資産(除土地)取得額	2.2	0.8	8.6	0.0	10.9	0.2	8.6	0.8	P	7.5	P	5.3
従業者数(期末)	8.0	4.4	5.1	4.4	5.3	1.3	5.6	5.5	P	8.6	P	0.6

アジア	D I											
	27年1-3月期調査		27年4-6月期調査		27年7-9月期調査		27年10-12月期調査		28年1-3月期調査			
	現状判断	先行き	現状判断	先行き	現状判断	先行き	現状判断	先行き	現状判断		先行き	
	平成27年4～6月	平成27年7～9月	平成27年7～9月	平成27年10～12月	平成27年10～12月	平成28年1～3月	平成28年1～3月	平成28年4～6月	平成28年4～6月	前年同期差	平成28年7～9月	前年同期差
売上高	11.6	19.7	14.3	13.7	7.3	▲ 0.6	▲ 2.7	7.9	P	9.8	P	▲ 1.8
うち自国内向け	10.4	18.5	11.8	14.2	5.4	0.1	▲ 3.5	7.8	P	10.6	P	0.2
うち日本国向け	2.2	6.0	4.1	4.1	▲ 3.0	▲ 5.4	▲ 5.1	1.6	P	0.4	P	▲ 1.8
うち日本以外の第三国向け	3.6	9.2	5.8	5.9	▲ 1.3	▲ 3.1	▲ 1.7	3.8	P	4.9	P	1.3
有形固定資産(除土地)取得額	9.2	6.8	17.3	6.2	14.1	▲ 1.9	3.4	3.7	P	12.3	P	3.1
従業者数(期末)	6.0	5.7	5.5	3.8	2.1	▲ 1.6	▲ 0.6	0.5	P	3.5	P	▲ 2.5

ASEAN4	D I											
	27年1-3月期調査		27年4-6月期調査		27年7-9月期調査		27年10-12月期調査		28年1-3月期調査			
	現状判断	先行き	現状判断	先行き	現状判断	先行き	現状判断	先行き	現状判断		先行き	
	平成27年4～6月	平成27年7～9月	平成27年7～9月	平成27年10～12月	平成27年10～12月	平成28年1～3月	平成28年1～3月	平成28年4～6月	平成28年4～6月	前年同期差	平成28年7～9月	前年同期差
売上高	7.4	17.5	14.2	13.4	7.0	4.2	5.2	6.2	P	5.1	P	▲ 2.3
うち自国内向け	5.2	14.7	11.5	13.2	3.9	4.6	3.5	6.4	P	5.6	P	0.4
うち日本国向け	0.3	5.7	3.7	3.5	▲ 1.3	▲ 4.1	▲ 1.4	▲ 1.6	P	▲ 1.0	P	▲ 1.3
うち日本以外の第三国向け	2.6	9.7	7.3	8.5	▲ 0.5	1.7	2.2	3.6	P	5.1	P	2.5
有形固定資産(除土地)取得額	8.2	5.6	16.5	4.7	13.0	▲ 0.5	5.9	5.9	P	11.6	P	3.4
従業者数(期末)	3.5	5.0	3.5	3.2	0.9	▲ 0.7	1.6	0.8	P	3.4	P	▲ 0.1

NIE s 3	D I											
	27年1-3月期調査		27年4-6月期調査		27年7-9月期調査		27年10-12月期調査		28年1-3月期調査			
	現状判断	先行き	現状判断	先行き	現状判断	先行き	現状判断	先行き	現状判断		先行き	
	平成27年4～6月	平成27年7～9月	平成27年7～9月	平成27年10～12月	平成27年10～12月	平成28年1～3月	平成28年1～3月	平成28年4～6月	平成28年4～6月	前年同期差	平成28年7～9月	前年同期差
売上高	17.5	10.7	8.3	7.9	▲ 4.2	▲ 8.5	▲ 5.7	15.0	P	15.3	P	7.7
うち自国内向け	14.0	12.5	6.7	5.2	▲ 5.0	▲ 9.5	▲ 8.2	13.1	P	10.5	P	▲ 3.5
うち日本国向け	2.3	▲ 1.1	▲ 1.6	1.0	▲ 13.1	▲ 10.9	▲ 5.3	6.0	P	▲ 2.2	P	▲ 4.5
うち日本以外の第三国向け	8.4	9.0	3.1	3.1	▲ 8.7	▲ 3.3	▲ 3.8	9.1	P	5.4	P	▲ 3.0
有形固定資産(除土地)取得額	10.6	12.8	11.3	7.7	15.3	5.3	2.7	4.3	P	11.5	P	0.9
従業者数(期末)	11.7	10.5	9.9	7.1	5.9	3.8	4.1	4.9	P	8.2	P	▲ 3.5

中国(香港含)	D I											
	27年1-3月期調査			27年4-6月期調査			27年7-9月期調査			27年10-12月期調査		
	現状判断		先行き	現状判断		先行き	現状判断		先行き	現状判断		先行き
	平成27年4～6月	平成27年7～9月		平成27年7～9月	平成27年10～12月		平成27年10～12月	平成28年1～3月		平成28年1～3月	平成28年4～6月	
売上高	14.0	20.1		12.1	12.6		6.8	▲ 4.2		▲ 9.9	5.1	P
うち自国内向け	14.0	21.3		10.5	14.9		6.6	▲ 1.7		▲ 9.3	6.2	P
うち日本国向け	3.7	4.9		3.9	2.8		▲ 5.2	▲ 6.4		▲ 8.8	1.1	P
うち日本以外の第三国向け	3.1	6.9		3.5	3.5		▲ 2.0	▲ 7.1		▲ 4.3	1.9	P
有形固定資産(除土地)取得額	9.4	6.1		18.9	7.1		12.1	▲ 5.2		0.7	0.9	P
従業者数(期末)	5.1	3.8		4.2	1.5		0.5	▲ 5.7		▲ 5.1	▲ 2.4	P

その他アジア	D I											
	27年1-3月期調査			27年4-6月期調査			27年7-9月期調査			27年10-12月期調査		
	現状判断		先行き	現状判断		先行き	現状判断		先行き	現状判断		先行き
	平成27年4～6月	平成27年7～9月		平成27年7～9月	平成27年10～12月		平成27年10～12月	平成28年1～3月		平成28年1～3月	平成28年4～6月	
売上高	10.4	33.0		29.1	25.3		20.6	5.9		5.6	19.1	P
うち自国内向け	7.3	23.6		23.9	21.3		12.9	2.2		3.4	14.7	P
うち日本国向け	2.0	18.1		11.3	14.8		10.3	0.0		▲ 0.4	10.2	P
うち日本以外の第三国向け	5.3	17.8		13.7	9.6		6.6	▲ 1.6		▲ 2.0	7.7	P
有形固定資産(除土地)取得額	10.1	8.5		18.4	5.7		24.8	3.0		7.5	9.2	P
従業者数(期末)	13.2	12.7		14.0	13.5		10.7	9.0		8.2	8.9	P

欧 州	D I											
	27年1-3月期調査			27年4-6月期調査			27年7-9月期調査			27年10-12月期調査		
	現状判断		先行き	現状判断		先行き	現状判断		先行き	現状判断		先行き
	平成27年4～6月	平成27年7～9月		平成27年7～9月	平成27年10～12月		平成27年10～12月	平成28年1～3月		平成28年1～3月	平成28年4～6月	
売上高	3.1	2.1		0.6	1.9		9.1	11.5		10.4	7.3	P
うち自国内向け	1.3	▲ 1.3		▲ 2.4	▲ 1.2		7.1	7.9		9.5	8.0	P
うち日本国向け	▲ 4.7	0.5		▲ 1.8	▲ 3.2		▲ 0.5	▲ 2.3		3.7	1.4	P
うち日本以外の第三国向け	5.3	4.0		0.8	0.5		5.1	5.1		2.6	3.5	P
有形固定資産(除土地)取得額	2.8	2.4		14.2	1.2		12.5	6.0		6.5	8.8	P
従業者数(期末)	4.9	4.2		2.7	2.0		4.7	1.5		4.9	5.6	P

その他	D I											
	27年1-3月期調査			27年4-6月期調査			27年7-9月期調査			27年10-12月期調査		
	現状判断		先行き	現状判断		先行き	現状判断		先行き	現状判断		先行き
	平成27年4～6月	平成27年7～9月		平成27年7～9月	平成27年10～12月		平成27年10～12月	平成28年1～3月		平成28年1～3月	平成28年4～6月	
売上高	14.8	17.1		13.0	5.9		8.5	14.7		5.8	17.5	P
うち自国内向け	20.8	20.7		13.0	6.6		9.3	10.2		3.0	13.9	P
うち日本国向け	▲ 1.1	1.0		▲ 2.3	▲ 0.8		▲ 6.4	0.0		▲ 3.0	0.0	P
うち日本以外の第三国向け	8.5	5.9		4.2	5.0		0.0	7.9		4.3	8.1	P
有形固定資産(除土地)取得額	4.8	4.1		14.4	▲ 3.4		12.8	0.6		5.6	5.5	P
従業者数(期末)	12.0	5.8		6.5	3.6		5.6	0.0		2.0	3.7	P

- ・ 現状判断 D I の前年同期差 = 平成28年4～6月 D I (現状判断) - 平成27年4～6月 D I (現状判断)
- ・ 先行き D I の前年同期差 = 平成28年7～9月 D I (先行き) - 平成27年7～9月 D I (先行き)

＜ 付表3 ＞

主な国別の実績とDI (単位：金額=万ドル、人数=人、前年同期比=%、DI=%ポイント)

		実 績										D I											
		26年度		27年度		27年度		27年度		27年度		27年度		27年度		27年度		27年度		27年度			
		1～3月期		4～6月期		7～9月期		10～12月期		1～3月期		1～3月期		4～6月期		7～9月期		10～12月期		1～3月期			
			前年 同期比		前年 同期比		前年 同期比		前年 同期比		前年 同期比		前年 同期比		前年 同期比		前年 同期比		前年 同期比		前年 同期比		
アメリカ	売上高	7,361,722	3.3	7,797,584	3.4	7,532,306	3.5	7,532,088	3.4	7,836,672	P 4.0	10.8	5.2	3.9	6.5	▲1.4	13.3	10.9	8.4	P 6.1	P ▲4.7	P 5.7	P 0.5
	有形固定資産	265,907	2.4	210,115	▲10.6	178,761	▲12.1	224,045	6.1	246,279	P ▲8.3	3.7	0.6	9.6	0.7	12.0	0.8	8.8	0.5	P 8.7	P 5.0	P 5.1	P 4.5
	従業者数	495,267	5.8	500,249	1.5	507,393	4.1	507,163	2.9	515,711	P 1.4	8.3	4.9	4.6	4.4	5.3	1.6	6.0	6.0	P 9.3	P 1.0	P 4.2	P ▲0.7
インドネシア	売上高	1,165,580	▲7.8	1,152,011	▲15.8	1,079,486	▲18.1	1,100,252	▲11.8	1,118,329	P ▲7.2	17.5	12.2	4.2	15.6	13.1	11.3	9.8	11.4	P 10.9	P ▲6.6	P 4.5	P ▲7.7
	有形固定資産	62,651	▲24.7	59,488	▲16.6	57,184	▲34.4	72,845	5.6	53,769	P ▲27.4	7.0	8.5	18.7	8.6	21.0	3.9	10.6	4.4	P 11.3	P 4.3	P 9.1	P 0.6
	従業者数	323,971	2.9	326,764	0.9	330,007	1.7	325,850	▲1.1	323,273	P ▲1.4	3.4	6.9	1.2	▲2.5	▲1.2	▲2.5	▲0.4	1.7	P 7.8	P 4.4	P 4.1	P ▲2.8
マレーシア	売上高	560,635	▲8.6	606,006	▲13.5	598,355	▲16.9	600,137	▲12.6	510,156	P ▲6.0	17.0	12.5	18.1	11.8	2.7	▲3.4	▲10.4	6.6	P 4.8	P ▲12.2	P 9.7	P ▲2.8
	有形固定資産	20,679	1.1	14,402	▲42.5	22,154	▲31.9	19,442	▲5.2	17,615	P 0.1	11.8	5.2	17.1	4.3	18.3	5.1	6.6	6.1	P 10.9	P ▲0.9	P 2.3	P ▲2.9
	従業者数	128,934	▲1.4	130,643	▲0.9	131,348	▲1.1	131,042	0.1	130,534	P 1.0	2.0	2.7	2.6	1.9	0.6	▲0.7	4.7	4.1	P 3.5	P 1.5	P 0.7	P ▲2.0
フィリピン	売上高	356,262	▲1.8	337,737	▲8.5	349,131	▲6.8	329,862	▲9.1	326,659	P ▲11.5	2.9	10.5	8.4	5.6	▲4.8	▲1.9	▲7.4	9.8	P 14.0	P 11.1	P 8.4	P ▲2.1
	有形固定資産	22,480	22.7	17,068	13.7	16,311	6.8	11,716	▲33.0	20,596	P ▲14.6	9.2	10.3	19.8	11.6	8.7	4.4	10.1	5.4	P 10.3	P 1.1	P ▲5.3	P ▲15.6
	従業者数	163,561	7.3	167,015	4.6	167,080	3.3	162,015	▲0.7	159,943	P ▲3.6	7.2	5.2	4.9	12.0	▲5.1	1.0	▲1.9	5.0	P 9.0	P 1.8	P 3.1	P ▲2.1
タイ	売上高	2,805,445	▲0.4	2,539,000	▲6.7	2,652,315	▲2.0	2,690,314	▲2.0	2,569,836	P ▲9.3	▲1.3	24.5	20.2	14.5	7.9	4.3	11.6	1.8	P ▲0.7	P 0.6	P 14.4	P ▲10.1
	有形固定資産	115,492	▲22.8	152,268	22.3	92,784	▲32.9	75,957	▲46.2	84,484	P ▲26.4	7.1	2.7	13.8	0.6	7.2	▲6.6	1.5	6.9	P 12.5	P 5.4	P 7.7	P 5.0
	従業者数	534,767	0.0	541,010	1.4	538,139	1.7	531,577	0.3	529,466	P ▲1.7	3.3	4.8	4.8	5.0	3.6	0.0	2.5	▲2.1	P ▲0.7	P ▲4.0	P ▲2.1	P ▲6.9
大韓民国	売上高	465,453	▲6.6	472,422	▲9.1	438,457	▲12.1	428,878	▲13.6	413,964	P ▲10.0	4.5	1.5	▲2.7	8.0	▲16.1	▲8.8	4.0	6.7	P 4.1	P ▲0.4	P 4.1	P 2.6
	有形固定資産	10,132	▲44.8	13,875	8.7	25,699	74.6	13,926	▲7.1	12,077	P ▲3.4	10.1	10.4	1.5	0.0	6.3	0.0	0.0	1.4	P 10.3	P 0.2	P 3.0	P ▲7.4
	従業者数	43,121	0.6	43,675	▲1.3	43,448	0.2	43,307	0.1	43,594	P 0.4	6.0	7.6	2.7	4.0	4.3	10.2	9.4	5.3	P 10.0	P 4.0	P 4.2	P ▲3.4
シンガポール	売上高	401,653	▲7.0	393,092	▲7.9	369,944	▲17.0	340,122	▲21.6	310,680	P ▲22.7	22.2	9.3	8.6	20.7	16.4	1.8	1.7	9.1	P 15.7	P ▲6.5	P 8.0	P ▲1.3
	有形固定資産	4,016	▲43.9	13,557	28.1	4,861	▲22.6	5,512	▲4.9	5,374	P 33.4	4.5	11.2	12.2	2.1	13.0	8.7	4.3	2.1	P 0.0	P ▲4.5	P 2.3	P ▲8.9
	従業者数	34,907	2.3	35,806	▲3.7	35,919	▲4.0	35,125	▲5.4	34,547	P ▲3.5	12.5	10.7	11.5	8.2	10.9	0.0	1.7	3.5	P 3.8	P ▲8.7	P 3.8	P ▲6.9
台湾	売上高	521,574	▲4.2	486,588	▲8.6	477,525	▲16.2	446,056	▲18.4	430,089	P ▲17.8	22.6	16.8	15.0	1.6	▲7.0	▲13.1	▲15.8	23.7	P 22.5	P ▲0.1	P 10.0	P ▲6.8
	有形固定資産	11,814	▲15.2	19,047	107.9	10,676	▲30.1	18,476	▲12.5	15,526	P 26.1	13.7	14.9	17.1	15.3	21.8	7.0	4.0	7.1	P 17.5	P 3.8	P 14.6	P ▲0.3
	従業者数	58,806	1.2	58,123	▲0.7	58,145	0.0	57,790	▲1.4	57,603	P ▲2.6	14.5	12.1	13.5	8.5	4.3	1.8	1.7	5.4	P 9.4	P ▲5.1	P 5.6	P ▲6.5
中国(香港含)	売上高	5,608,328	▲7.3	5,516,665	▲4.6	5,559,932	▲7.3	5,846,189	0.9	5,205,878	P ▲6.6	14.0	20.1	12.1	12.6	6.8	▲4.2	▲9.9	5.1	P 11.3	P ▲2.7	P 13.4	P ▲6.7
	有形固定資産	141,768	▲12.2	100,950	▲33.6	128,974	▲21.8	227,882	▲0.3	138,760	P ▲21.6	9.4	6.1	18.9	7.1	12.1	▲5.2	0.7	0.9	P 12.5	P 3.1	P 7.4	P 1.3
	従業者数	1,165,151	▲0.9	1,166,016	▲2.7	1,140,573	▲3.7	1,125,567	▲5.5	1,101,887	P ▲7.4	5.1	3.8	4.2	1.5	0.5	▲5.7	▲5.1	▲2.4	P 0.7	P ▲4.4	P ▲0.4	P ▲4.2
インド	売上高	656,423	3.3	628,870	▲3.8	631,327	▲8.3	606,518	▲6.5	619,307	P ▲3.3	7.2	34.1	32.0	19.4	13.9	23.5	39.8	19.8	P 20.2	P 13.0	P 28.4	P ▲5.7
	有形固定資産	71,039	25.4	31,897	▲28.8	36,338	▲12.5	37,749	▲13.6	70,704	P ▲24.7	10.0	3.0	24.0	1.3	30.7	▲4.1	14.3	10.0	P 10.1	P 0.1	P 2.6	P ▲0.4
	従業者数	125,012	▲3.4	133,103	▲3.6	134,581	▲4.3	129,844	▲6.7	133,108	P 6.9	24.4	14.5	16.1	16.3	22.5	19.0	18.3	17.5	P 25.6	P 1.2	P 18.5	P 4.0
ベトナム	売上高	466,774	4.2	494,999	11.3	515,339	5.7	555,033	2.0	484,838	P 2.1	11.9	34.6	30.2	30.8	22.3	▲5.6	▲16.7	17.8	P 9.6	P ▲2.3	P 31.4	P ▲3.2
	有形固定資産	16,224	▲10.7	14,364	▲9.1	17,769	▲26.1	23,423	42.8	22,314	P 34.5	8.8	12.5	17.0	9.6	22.8	8.0	5.3	10.1	P 15.4	P 6.6	P 15.6	P 3.1
	従業者数	293,131	1.9	298,545	2.5	305,497	3.3	305,774	1.3	300,092	P ▲0.3	8.4	11.7	13.5	12.9	6.6	3.6	1.8	3.6	P 6.3	P ▲2.1	P 6.4	P ▲5.3
イギリス	売上高	898,685	▲15.2	887,019	▲13.5	886,557	▲4.7	943,473	▲0.9	887,354	P ▲0.6	11.3	3.3	▲1.6	1.5	▲4.8	11.2	4.7	6.4	P 1.6	P ▲9.7	P ▲1.6	P ▲4.9
	有形固定資産	25,851	▲10.1	15,024	▲39.3	13,309	▲16.1	13,902	1.5	30,458	P ▲20.0	2.0	6.0	6.0	▲6.1	16.6	4.2	7.7	2.0	P 1.9	P ▲0.1	P 7.7	P 1.7
	従業者数	85,779	4.2	86,391	4.3	86,936	5.5	87,001	4.4	86,598	P 1.5	4.9	1.7	5.0	0.0	0.0	0.0	3.3	3.4	P 1.7	P ▲3.2	P 6.5	P 4.8
フランス	売上高	286,181	▲13.1	268,430	▲14.2	259,791	▲12.4	266,576	▲13.4	295,212	P 1.7	▲5.4	▲2.7	▲5.3	5.2	11.1	19.4	22.8	15.6	P 0.0	P 5.4	P ▲18.2	P ▲15.5
	有形固定資産	5,507	▲52.4	3,455	▲60.9	3,872	▲46.9	5,002	2.4	5,064	P ▲8.7	▲9.1	0.0	3.0	15.2	9.4	9.3	3.3	▲10.3	P 10.0	P 19.1	P 20.0	20.0
	従業者数	22,689	▲2.5	23,553	1.1	24,003	5.0	23,506	1.4	23,888	P 3.7	2.8	▲5.5	▲2.7	▲8.1	▲2.8	0.0	▲2.9	0.0	P 2.9	P 0.1	P 0.0	P 5.5
ドイツ	売上高	511,231	▲16.1	508,826	▲17.2	500,266	▲13.7	515,364	▲7.2	518,862	P ▲0.7	▲9.1	0.0	7.9	▲23.0	7.1	4.8	20.0	9.1	P 4.6	P 13.7	P 2.3	P 2.3
	有形固定資産	8,637	▲29.6	7,081	▲17.2	6,161	▲23.5	5,892	▲28.9	7,760	P ▲9.0	4.7	▲4.8	20.8	▲4.2	18.0	2.5	23.8	26.9	P 17.5	P 12.8	P 2.6	P 7.4
	従業者数	73,741	8.9	74,884	6.0	75,135	3.8	74,989	1.5	78,050	P 4.9	▲2.3	0.0	▲5.9	▲2.0	7.1	▲4.7	▲2.3	2.3	P 2.3	P 4.6	P ▲4.8	P ▲4.8
オランダ	売上高	284,539	▲13.2	299,012	▲22.7	293,074	▲9.6	295,023	▲7.3	298,690	P 2.3	20.0	20.0	13.6	9.1	10.6	26.3	4.8	14.3	P 20.0	P 0.0	P 20.0	P 0.0
	有形固定資産	4,175	▲22.5	4,746	▲19.4	4,115	▲35.4	4,876	▲16.2	5,283	P 24.0	18.8	6.2	16.7	15.8	12.5	12.5	▲5.5	11.1	P 5.9	P ▲12.9	P 5.9	P ▲0.3
	従業者数	21,579	▲1.4	21,493	▲3.1	21,484	4.5	21,385	▲0.5	20,919	P ▲2.6	10.0	5.0	0.0	9.1	▲10.5	0.0	4.7	9.5	P 5.3	P ▲4.7	P 5.3	P 0.3
ブラジル	売上高	454,247	▲14.5	453,492	▲23.1	409,418	▲32.5	367,143	▲35.4	329,279	P ▲26.8	11.4	25.4	15.3	▲2.8	1.5	12.2	▲4.3	10.6	P 23.4	P 12.0	P 23.8	P ▲1.6
	有形固定資産	39,334	▲10.0	26,229	▲14.5	15,051	▲50.1	17,776	▲32.3	18,448	P ▲37.1	11.3	▲7.9	12.5	▲7.9	1.7	▲6.8	6.4	8.5	P 6.8	P ▲4.5	P 12.0	P 19.9
	従業者数	76,529	▲3.5	79,898	7.9	80,585	▲3.2	75,702	▲5.7	75,694	P ▲6.2	1.7	▲3.6	▲3.0	3.0	0.0	▲11.2	▲9.3	▲12.7	P ▲8.3	P ▲10.		

調査票

提出先経済産業大臣
提出期限平成 年 月 日
提出部署 1 部

調査票の記入及び提出は、オンラインでも可能です。

問い合わせ先
経済産業省大臣官房
調査統計グループ企業統計室
海外現地法人四半期調査事務局

海外現地法人四半期調査
秘 海外現地法人四半期調査票
平成 年 月 ~ 月期
(平成 年 月末日現在)

政府統計

この調査により報告された記入内容は、統計法により秘密が保護されます。

調査票への記入に際しては、基または背のボールペン・サインペン等をご使用ください。

下記に記入する実価金額の通貨コードを記入してください。

下記に記入する金額の該当期間が3ヶ月でない場合は3ヶ月値を二重線で囲って半年値を〇で囲んでください。

見直しは、季節調整を除いた実価で増加「不変」減少を判断し、該当するもので囲んでください。
「現状判断」、「先行き判断」とも、それぞれ直前の四半期と比較した見直しを記入してください。

※ 必ず記入してください。

通貨コード
(裏面参照)

記入金額
(3か月値) 半年値

項 目	実 価 金 額 (年 一 月 期)				見 通 し 現状判断 (年 一 月 期)			先行き判断 (年 一 月 期)			備 考
					1. 増 加 2. 不 変 3. 減 少			1. 増 加 2. 不 変 3. 減 少			
売 上 高 101											
うち自国内向け 102											
うち日本国向け 103											
うち日本国以外の第三国向け 104											
有形固定資産 (土地を除く) の当期取得価 201											
項目201の先行き判断で「1.増加」を選択した場合のみ、その目的に該当するものを〇で囲んでください。(複数回答可)											
202 1 生産能力の増強 2 更新及び補修 3 合理化及び効率化 4 その他											

当該期間において取得した金額で、減少価(除却等)は含みません。

項目201の先行き判断で「1.増加」を選択した場合のみ、その目的に該当するものを〇で囲んでください。(複数回答可)

項 目	実 価 人 数 (人) 年 月 末				見 通 し 現状判断 年 月 末			先行き判断 年 月 末			備 考
					1. 増 加 2. 不 変 3. 減 少			1. 増 加 2. 不 変 3. 減 少			
従 業 者 数 301											

備 考

・新規対象や対象外となる現地法人が生じた場合は、「調査票の記入要領」に従って記入してください。

・通常期と大きく異なる事象が生じた場合(合併・休業等)には、その内容を記入してください。

(記載内容に相違または変更がある場合は、赤字で訂正してください)

現地法人名

所在国名

本社企業名

所 属

担 当

電 話

コード G

◆ご協力ありがとうございました。◆

国 別 通 貨 単 位 表						
最も記入しやすい通貨でご記入いただいて結構ですが、通貨・国・地域により記入単位が異なりますのでご注意ください。 他の通貨への換算が必要な場合は、社内レートによってください。						
国・地域	通貨コード	記入通貨単位	英文通貨	国・地域	通貨コード	記入通貨単位
【北 米】				【欧 州】		
アメリカ合衆国	111	千 ドル	Dollar	ユーロ	199	千 ユーロ
カナダ	150	千 ドル	Dollar	英国	112	千 ポンド
【中南米】				スイス	146	千 フラン
アルゼンチン	213	千 ペソ	Peso	スウェーデン	144	千 クローナ
エルサルバドル	253	千 コロン	Colon	チェコ	197	千 コルナ
グアテマラ	258	千 ケツァル	Quetzal	デンマーク	128	千 クローネ
コスタリカ	238	百万 コロン	Colon	トルコ	186	千 トルコリラ
エクアドル	233	百万 ペソ	Peso	ブルガリア	142	千 クローネ
プエルトリコ	228	百万 ペソ	Peso	ハンガリー	944	百万 フォリント
ニカラグア	278	千 コルドバ	Cordoba	ポーランド	952	千 ズロチ
パナマ	283	千 バルボア	Balboa	ルーマニア	968	千 レイ
ブラジル	223	千 レアル	Real	ロシア	951	千 ルーブル
ベネズエラ	299	千 ボリバル・フエルテ	Bolivar Fuerte	【大洋州】		
ペルー	293	千 ニュー・ソル	Nuevo Sol	オーストラリア	193	千 ドル
メキシコ	273	千 ペソ	NewPeso	ニュージーランド	196	千 ドル
【アジア】				バングラデシュ	853	千 キナ
日本	100	百万 円	Yen	【アフリカ】		
インド	534	千 ルピー	Rupiah	エジプト	469	千 ポンド
インドネシア	536	百万 ルピア	Rupiah	コートジボワール	682	百万 CFAフラン
シンガポール	576	千 ドル	S. Dollar	スワジランド	734	千 エマランゲニ
スリランカ	524	千 ルピー	Rupiah	ナイジェリア	694	千 ナイラ
タイ	578	千 バーツ	Baht	南アフリカ共和国	745	千 ランド
パキスタン	564	千 ルピー	Rupiah	【中 東】		
バングラデシュ	513	千 タカ	Taka	イスラエル	436	千 シェケル
フィリピン	566	千 ペソ	Peso	イラン	429	百万 リアル
ベトナム	582	百万 ドン	Dong	サウジアラビア	456	千 リヤル
マレーシア	548	千 リンギット	Ringgit			
台湾	585	千 ドル	Dollar			
大韓民国	542	百万 ウォン	Won			
中華人民共和国	924	千 元	Yuan			
香港	532	千 ドル	H. Dollar			

(注) 該当する通貨が無い場合は、通常、換算に利用している通貨(日本円、米ドル、宗主国通貨など)によってください。



政府統計

資料のお問い合わせ

〒100-8902

東京都千代田区霞が関一丁目3番1号

経済産業省大臣官房

調査統計グループ 企業統計室

電話 : 03-3501-1831

FAX : 03-3580-6320

E-MAIL : qqcebh@meti.go.jp

資料掲載(経済産業省ホームページ)

<http://www.meti.go.jp/statistics/tyo/genntihou/>

※過去数値の時系列表も経済産業省のホームページ(上記アドレス)で公表しています。