

# 海外現地法人四半期調査 (平成27年7-9月期)

## ～結果の概要～

---



平成27年12月25日

経済産業省大臣官房調査統計グループ



## 目次

1	調査の概要		
	(1) 調査の概要	-----	1
	(2) 利用上の注意	-----	1
2	概況	-----	3
3	実績		
	(1) 売上高実績	-----	5
	(2) 設備投資額実績	-----	7
	(3) 従業者数実績	-----	9
4	見通し		
	(1) 売上高見通し(DI)	-----	11
	(2) 設備投資額見通し(DI)	-----	12
	(3) 従業者数見通し(DI)	-----	13
 < 参 考 >			
・ 統計表抜粋			
	I - 1 実績総括表	-----	15
	I - 2 実績内訳表	-----	17
	II - 1 見通し総括表	-----	19
	付表3 主な国別の実績とDI	-----	21
・ 調査票			
		-----	22

# 1 調査の概要

## (1) 調査の概要

### I 調査の目的

この調査は、我が国企業の海外における事業活動を動態的に把握し、機動的な産業政策及び通商政策の立案に資することを目的として実施するものです。

### II 調査の法的根拠

この調査は、統計法に基づく承認を受けた、「一般統計調査」です。

### III 調査の期日

今回の調査は、平成27年9月末日で実施しました。(提出期限は平成27年11月16日)

### IV 調査対象

#### 【本社企業】

我が国企業のうち、平成27年3月末現在において、以下の条件をすべて満たす企業が対象となります。

- ①金融・保険業及び不動産業を除く全業種、②資本金1億円以上、③従業者50人以上、④海外に下記の条件を満たす現地法人を有する

#### 【海外現地法人】

上記本社企業が有する海外現地法人のうち、各調査時点において以下の条件をすべて満たす企業(調査期間中に新設された現地法人も含む)について調査します。

- ①製造業、②従業者50人以上、③本社企業の直接出資分と間接出資分を合わせた出資比率が50%以上

### V 調査の方法

この調査は、海外現地法人の状況を把握するため、四半期(3か月)ごとに本社企業に「海外現地法人四半期調査票」を配布し、本社企業等に記入・返送していただく郵送調査です。

### VI 調査の内容

調査内容は、売上高、有形固定資産の当期取得額、従業者数の実績と見通し(DI)です。

### VII 回収率

当期調査における回答状況は以下のとおりです。

調査対象企業数 (現地法人)	回答企業	回収率※
5,174	4,172	80.6%

※回収率は有効回答票を集計したものです。

## (2) 利用上の注意

### I 前年同期比の算出

毎年、4-6月期の調査前に調査対象企業の見直しを実施しており、最新期実績と前期以前の実績に断層が生じることから、前年度から継続して調査対象となっている現地法人及び新規設立企業の集計値をもって、当期の前年同期比を算出しています。そのため、実績値同士で求めた数値とは異なります。

### II 数値の確定方法

#### ①四半期数値の確定

最新期の数値は速報値です。翌期には数値の訂正が行われることがあります。

#### ②前年度数値(四半期、年度計)の確定

翌年度初めの期(4-6月期)時点に前年度数値の補正を行います(年度間補正)。

### III 統計表中の記号について

- 印 : 計算不能なものです。

P 印 : 速報値です。

X 印 : 個々の報告者の秘密が漏れる恐れがあることから秘匿したことを示します。

R 印 : 前回公表値(速報値を除く)から変更があったものです。ただし、年度間補正により変更になった場合に本記号は付していません。

### IV 集計の方法

未提出企業の売上高実績値は、地域・業種毎に次式により推計した上で、調査対象全企業を集計しました(従業者数は前期値使用)。なお、「有形固定資産の当期取得額」は推計していません。

未提出企業の当期推計値 =

$$\text{当該企業の前年同期値} \times \frac{\text{当期・前年同期ともに提出された企業の当期値合計}}{\text{当期・前年同期ともに提出された企業の前年同期値合計}}$$

## V 地域・国の分類

### i 北米

アメリカ合衆国、カナダ

### ii アジア

①ASEAN4: インドネシア、タイ、フィリピン、マレーシア

②NIEs3: シンガポール、台湾、大韓民国

③中国(香港を含む): 中華人民共和国(含香港特別行政区)

④その他アジア: インド、カンボジア、スリランカ、パキスタン、バングラデシュ、ブルネイ、ベトナム、ミャンマー、ラオス

### iii 欧州

アイルランド、イギリス、イタリア、ウクライナ、オーストリア、オランダ、ギリシャ、スイス、スウェーデン、スペイン、スロバキア、チェコ、デンマーク、ドイツ、トルコ、ハンガリー、フィンランド、フランス、ブルガリア、ベルギー、ポーランド、ポルトガル、モンテネグロ、ルクセンブルグ、ルーマニア、ロシア

### iv その他

アルゼンチン、イスラエル、ウルグアイ、エジプト、エルサルバドル、オーストラリア、グアテマラ、コスタリカ、コロンビア、サウジアラビア、サモア、スワジランド、タンザニア、チュニジア、チリ、ナイジェリア、ニュージーランド、ブラジル、ベネズエラ、ペルー、南アフリカ共和国、メキシコ、モロッコ

## VI 公表の通貨

調査票に各種通貨で記入された実績金額は、IMF発表の期中平均レートによりドル換算し、集計しています。

主要通貨の対米ドルレート (IMF「INTERNATIONAL FINANCIAL STATISTICS」期中平均)

国・地域	通貨	平成26年度			平成27年度	
		7-9月	10-12月	1-3月	4-6月	7-9月
日本	円	104.33	114.53	119.09	121.33	122.25
ASEAN4	インドネシア(ルピア)	11748.3	12247.2	12798.6	13133.8	13850.9
	マレーシア(リンギット)	3.1936	3.3644	3.6190	3.6594	4.0600
	フィリピン(ペソ)	43.770	44.812	44.424	44.669	46.050
	タイ(バーツ)	32.095	32.711	32.651	33.263	35.250
NIEs3	大韓民国(ウォン)	1027.00	1087.20	1100.00	1097.10	1170.40
	シンガポール(シンガポールドル)	1.2514	1.2950	1.3563	1.3435	1.3900
	台湾(新台湾ドル)	30.0640	30.8920	31.5920	30.9870	32.2060
中国	中華人民共和国(元)	6.1601	6.1375	6.1374	6.1200	6.2600
	香港(香港ドル)	7.751	7.755	7.755	7.751	7.750
欧州	イギリス(ポンド)※	1.669	1.583	1.515	1.533	1.550
	ユーロ地域(ユーロ)	0.7549	0.8006	0.8881	0.9055	0.9000

※イギリスポンドは、1ポンド当たりの米ドルで表示

## VII 業種分類

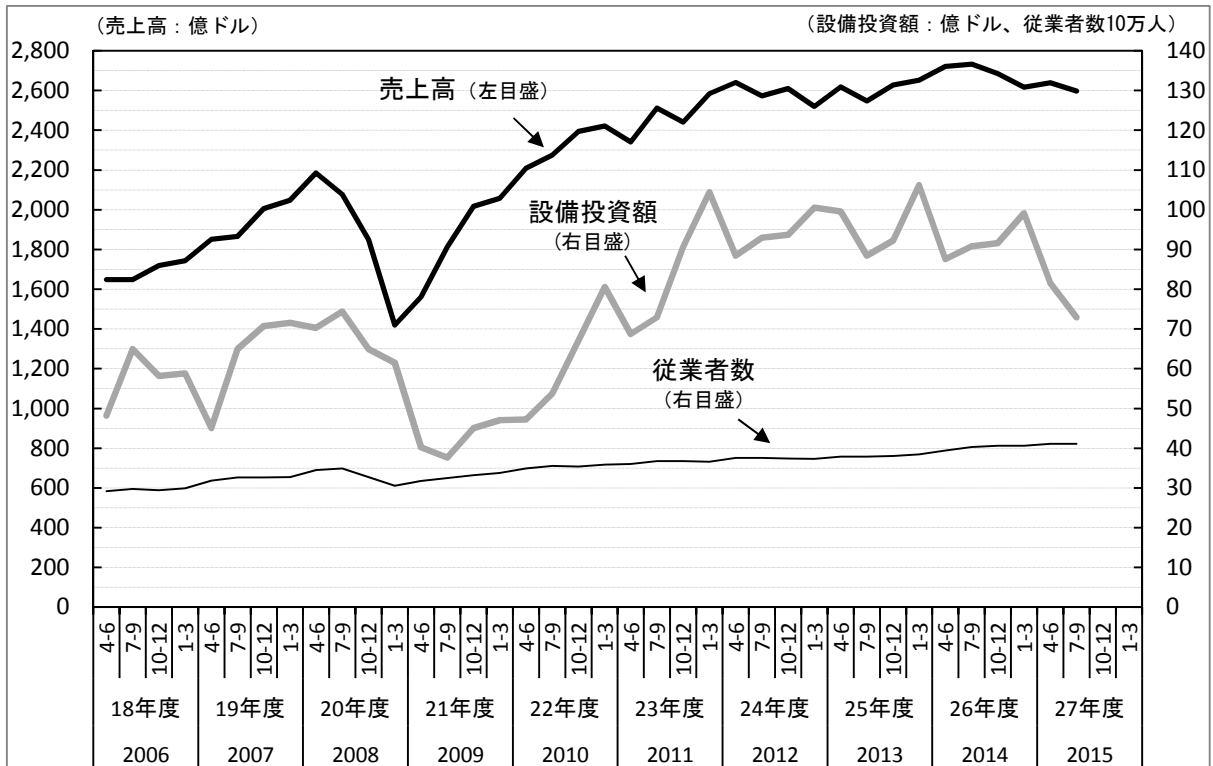
本調査の業種分類は、日本標準産業分類に準拠しています。

なお、「3 実績」以降では、全12業種中、売上高規模の大きい「化学」、「はん用・生産用・業務用機械(はん用等機械)」、「電気機械」、「輸送機械」を「主要4業種」として分析しています。

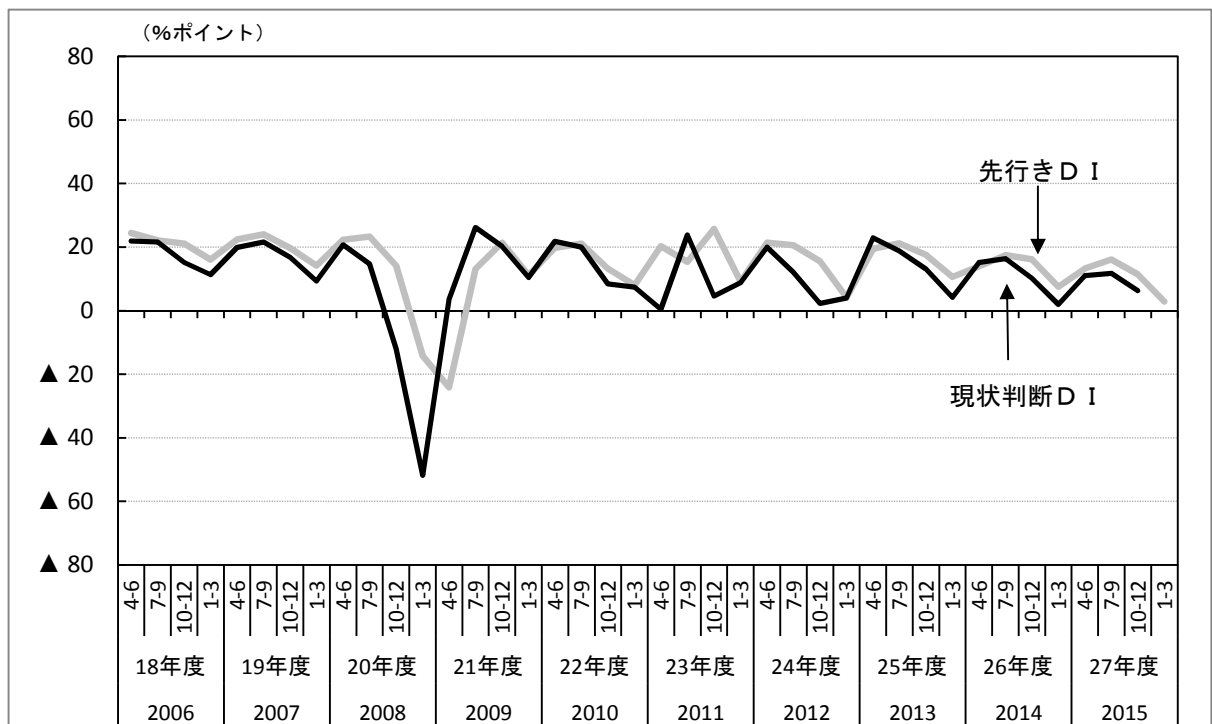
業種分類	日本標準産業分類(コード)
食料品・たばこ	食料品製造業(09)、飲料・たばこ・飼料製造業(10)
繊維	繊維工業(11)
木材・パルプ・紙・紙加工品	木材・木製品製造業(家具を除く)(12)、パルプ・紙・紙加工品製造業(14)
化学	化学工業(16)
窯業・土石	窯業・土石製品製造業(21)
鉄鋼	鉄鋼業(22)
非鉄金属	非鉄金属製造業(23)
金属	金属製品製造業(24)
はん用・生産用・業務用機械	はん用機械器具製造業(25)、生産用機械器具製造業(26)、業務用機械器具製造業(27)
電気機械	電子部品・デバイス・電子回路製造業(28)、電気機械器具製造業(29)、情報通信機械器具製造業(30)
輸送機械	輸送用機械器具製造業(31)
その他	家具・装備品製造業(13)、印刷・同関連業(15)、石油製品・石炭製品製造業(17)、プラスチック製品製造業(別掲を除く)(18)、ゴム製品製造業(19)、なめし革・同製品・毛皮製造業(20)、その他の製造業(32)

## 2 概況

図表 2－1 売上高・設備投資額・従業者数の実績（長期時系列）



図表 2－2 売上高D I（長期時系列）



図表 2－3 総括表

	売上高				設備投資額				従業者数			
	実績		現状DI	先行DI	実績		現状DI	先行DI	実数		現状DI	先行DI
	27年7-9月		27年10-12月	28年1-3月	27年7-9月		27年10-12月	28年1-3月	27年9月末		27年12月末	28年3月末
	億ドル	前年比、%	%ポイント	%ポイント	億ドル	前年比、%	%ポイント	%ポイント	万人	前年比、%	%ポイント	%ポイント
全地域	2,597	▲ 5.7	6.3	2.9	72.9	▲ 21.5	13.6	▲ 0.8	411.1	0.7	3.0	▲ 0.8
化学	197	▲ 11.1	9.5	6.1	6.2	▲ 0.1	12.9	5.5	16.9	▲ 8.4	11.5	6.3
はん用等機械	225	▲ 8.7	4.3	1.6	5.1	▲ 6.7	12.1	0.0	43.6	1.6	5.6	1.9
電気機械	432	▲ 9.3	5.9	▲ 0.9	9.5	▲ 9.3	12.3	0.9	107.7	▲ 1.6	▲ 1.7	▲ 5.4
輸送機械	1,353	▲ 2.0	6.9	7.0	39.3	▲ 29.2	19.7	▲ 8.0	154.3	3.4	4.2	▲ 1.0
北米	822	2.2	▲ 1.6	13.5	19.4	▲ 11.7	10.9	0.2	53.4	3.8	5.3	1.3
化学	53	4.1	▲ 5.0	2.5	1.2	45.3	12.9	6.2	2.5	3.2	19.0	9.5
はん用等機械	69	▲ 4.9	1.6	11.7	0.8	▲ 57.7	14.8	5.6	4.8	1.8	13.5	1.7
電気機械	71	2.3	▲ 6.3	16.6	0.7	▲ 7.5	5.4	▲ 10.8	5.6	5.9	2.0	6.1
輸送機械	491	4.1	▲ 2.3	15.5	13.4	▲ 17.2	15.9	▲ 6.1	25.8	5.2	4.9	0.6
アジア	1,274	▲ 7.9	7.3	▲ 0.6	41.5	▲ 23.5	14.2	▲ 1.8	292.0	▲ 0.6	2.2	▲ 1.5
化学	83	▲ 20.4	13.1	5.2	4.2	3.4	14.6	5.2	11.0	▲ 13.4	12.6	7.5
はん用等機械	123	▲ 9.5	4.9	▲ 2.0	3.7	30.0	11.5	▲ 3.1	34.8	1.9	4.0	2.3
電気機械	297	▲ 11.0	5.0	▲ 4.5	8.4	▲ 5.2	13.8	0.4	94.8	▲ 2.5	▲ 3.6	▲ 6.9
輸送機械	593	▲ 1.9	8.5	2.9	17.9	▲ 36.9	21.2	▲ 9.6	91.3	2.0	5.4	▲ 1.3
ASEAN 4	468	▲ 8.3	6.9	4.1	18.8	▲ 30.8	13.0	▲ 0.5	116.7	1.6	0.9	▲ 0.7
化学	27	▲ 19.1	18.9	10.8	2.4	25.9	15.7	7.3	4.4	1.4	12.2	7.8
はん用等機械	29	▲ 0.8	0.0	5.4	1.0	23.8	10.0	▲ 3.3	12.3	5.0	1.4	9.4
電気機械	100	▲ 7.1	3.4	▲ 5.6	4.0	▲ 5.4	16.9	6.5	36.6	1.4	▲ 3.9	▲ 3.9
輸送機械	245	▲ 5.7	4.7	8.0	8.7	▲ 44.4	12.6	▲ 10.9	39.7	1.7	0.0	▲ 4.2
NIEs 3	129	▲ 15.0	▲ 4.2	▲ 8.5	4.1	11.8	15.3	5.3	13.8	▲ 1.0	5.9	3.8
化学	31	▲ 20.3	▲ 5.9	▲ 1.9	0.7	▲ 19.0	11.4	2.3	1.7	0.2	9.8	9.8
はん用等機械	17	2.1	12.1	▲ 8.9	1.1	372.8	19.2	30.8	2.1	2.6	17.7	11.7
電気機械	38	▲ 11.7	▲ 7.5	▲ 13.2	0.5	▲ 19.4	5.8	1.9	4.0	0.1	▲ 5.6	▲ 5.7
輸送機械	18	▲ 16.7	▲ 13.8	▲ 21.4	0.5	▲ 40.2	29.6	▲ 3.8	1.8	▲ 4.5	3.5	3.7
中国(含、香港)	556	▲ 7.3	6.7	▲ 4.2	12.9	▲ 21.9	12.5	▲ 5.2	114.1	▲ 3.6	0.5	▲ 5.5
化学	20	▲ 8.0	13.6	0.9	0.9	▲ 24.7	13.8	4.0	3.4	▲ 2.8	15.8	6.5
はん用等機械	69	▲ 15.9	▲ 1.2	▲ 8.3	1.1	▲ 6.6	7.4	▲ 12.1	15.7	▲ 0.9	1.8	▲ 3.7
電気機械	146	▲ 14.3	7.8	▲ 2.7	3.5	▲ 3.8	12.7	▲ 3.8	43.1	▲ 6.6	▲ 3.7	▲ 11.5
輸送機械	249	1.9	13.4	1.7	5.1	▲ 37.3	26.9	▲ 9.3	29.5	▲ 2.0	6.2	▲ 0.9
欧州	311	▲ 12.8	9.1	11.5	6.8	▲ 13.8	12.5	6.0	36.3	4.8	4.7	1.5
化学	57	▲ 7.5	2.4	16.6	0.8	▲ 38.8	5.2	2.6	3.2	1.6	2.4	0.0
はん用等機械	30	▲ 9.7	5.1	8.4	0.6	▲ 5.1	7.9	3.9	3.3	1.2	3.4	0.0
電気機械	55	▲ 11.6	22.2	13.9	0.3	▲ 13.6	▲ 3.6	7.2	4.0	▲ 1.1	11.4	0.0
輸送機械	119	▲ 16.1	6.5	11.5	3.6	▲ 10.1	18.9	▲ 1.5	17.1	6.4	▲ 1.4	0.0

### 3 実績

#### (1) 売上高実績

##### ①業種別

○売上高実績(平成27年7-9月期)は、2,597億ドル(31兆7,446億円)。

前年同期比は▲5.7%減と4期連続のマイナス。

##### ○主要4業種

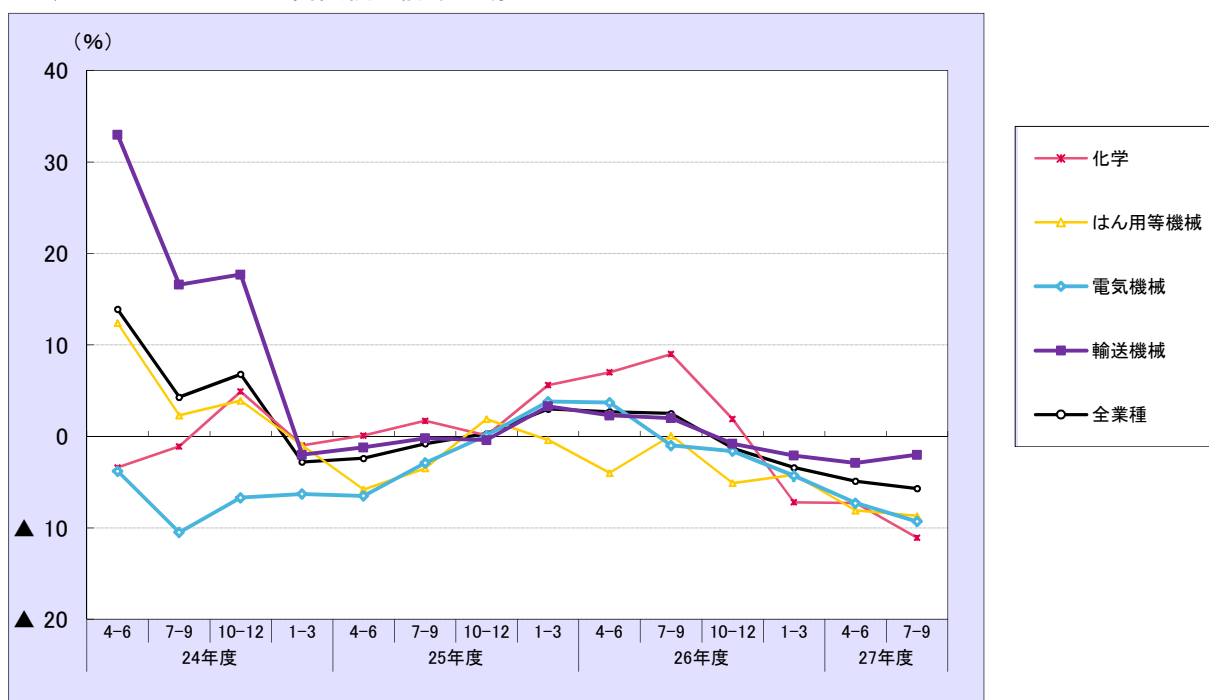
化学が同▲11.1%減と3期連続のマイナス。

はん用等機械が同▲8.7%減と4期連続のマイナス。

電気機械が同▲9.3%減と5期連続のマイナス。

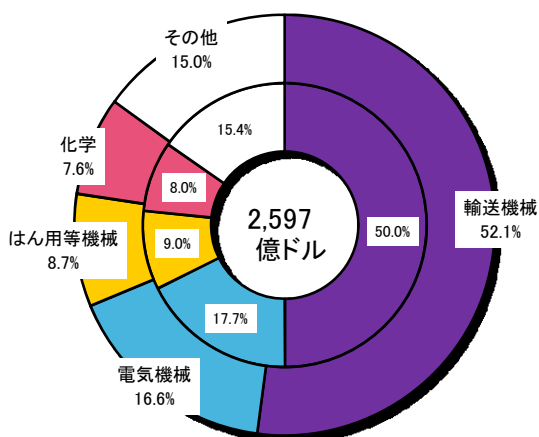
輸送機械が同▲2.0%減と4期連続のマイナス。

図表3-1-1 売上高実績 前年同期比



図表3-1-2 売上高実績 構成比

※外円は当該期、内円は前年同期、中心は当該期実績。四捨五入により合計と一致しない場合がある。





## ②地域別

### ○北米 <売上高シェア 31.6%>

売上高実績は、822億ドル。前年同期比は2.2%増と9期連続のプラス。

### ○アジア <売上高シェア 49.1%>

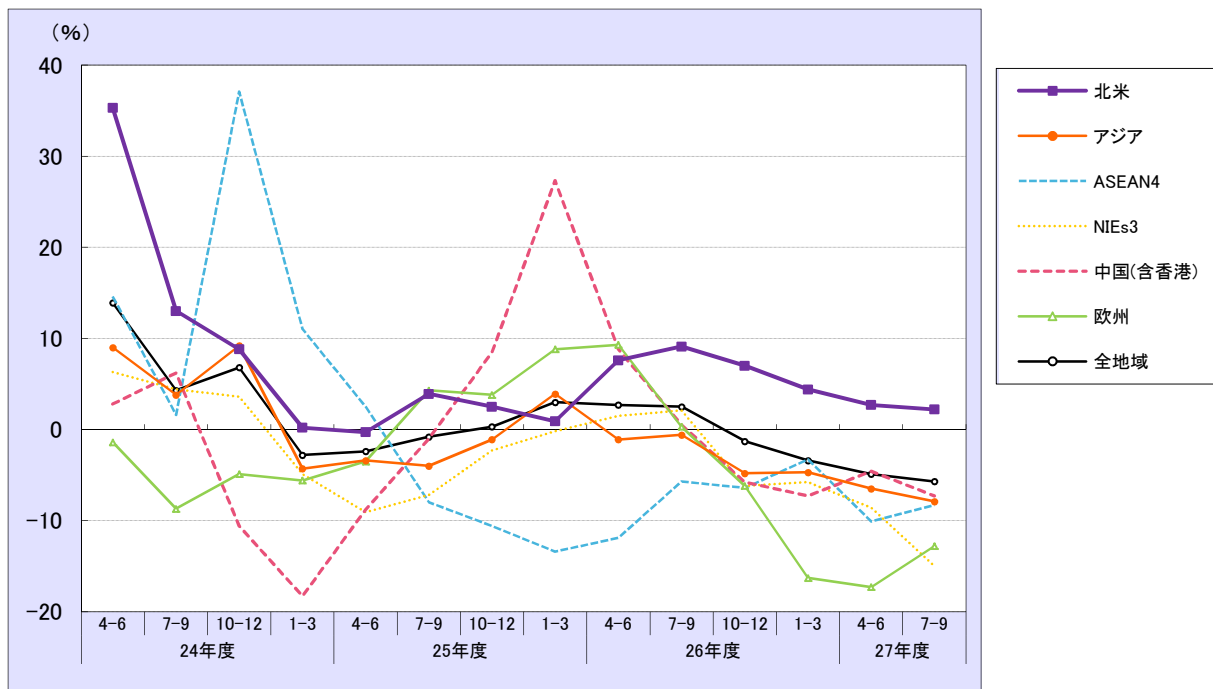
売上高実績は、1,274億ドル。前年同期比は▲7.9%減と6期連続のマイナス。

中国(同▲7.3%減)は4期連続のマイナス。

### ○欧州 <売上高シェア 12.0%>

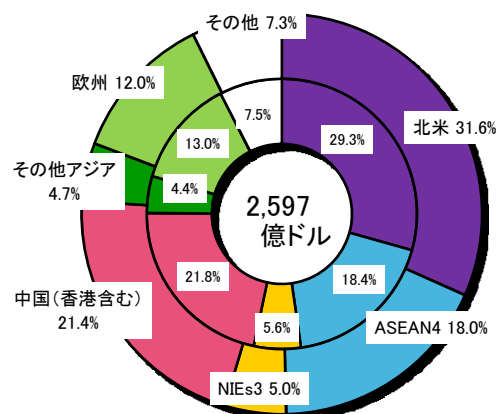
売上高実績は、311億ドル。前年同期比は▲12.8%減と4期連続のマイナス。

図表 3-1-3 売上高実績 前年同期比



図表 3-1-4 売上高実績 構成比

※外円は当該期、内円は前年同期、中心は当該期実績。四捨五入により合計と一致しない場合がある。



## (2) 設備投資額（有形固定資産（土地を除く）の当期取得額）実績

### ①業種別

○設備投資額実績（平成27年7-9月期）は、72.9億ドル（8,915億円）。

前年同期比は▲21.5%減と6期連続のマイナス。

### ○主要4業種

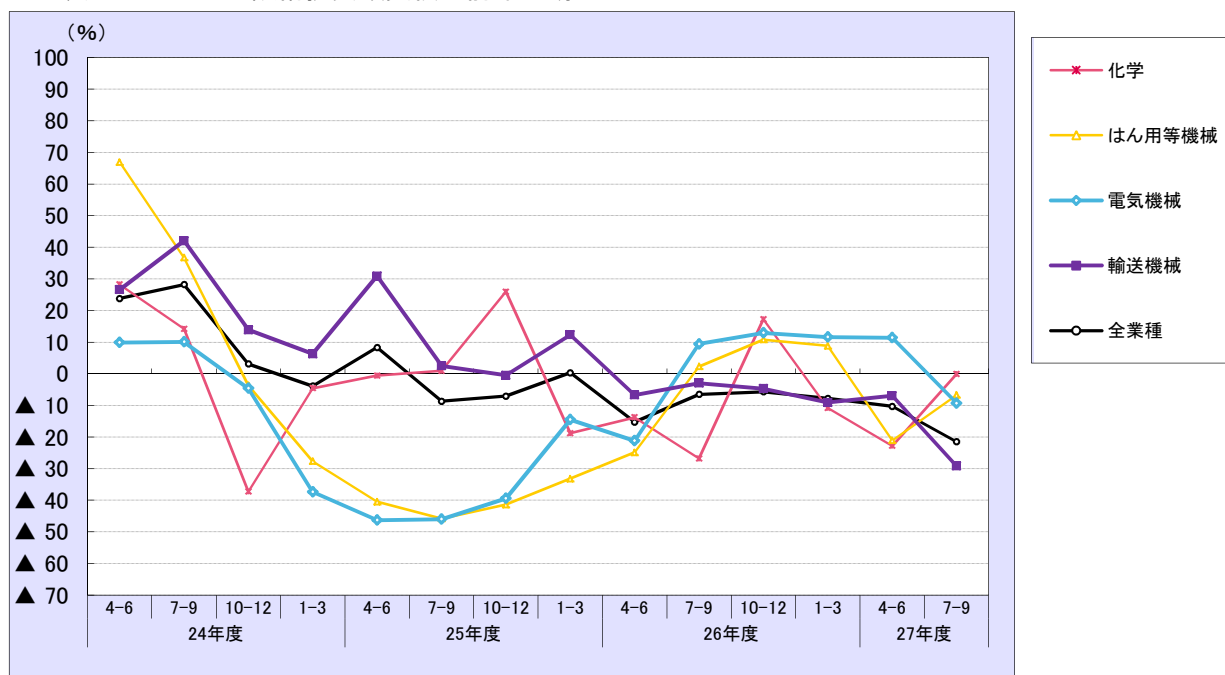
化学が同▲0.1%減と3期連続のマイナス。

はん用等機械が同▲6.7%減と2期連続のマイナス。

電気機械が同▲9.3%減と5期ぶりのマイナス。

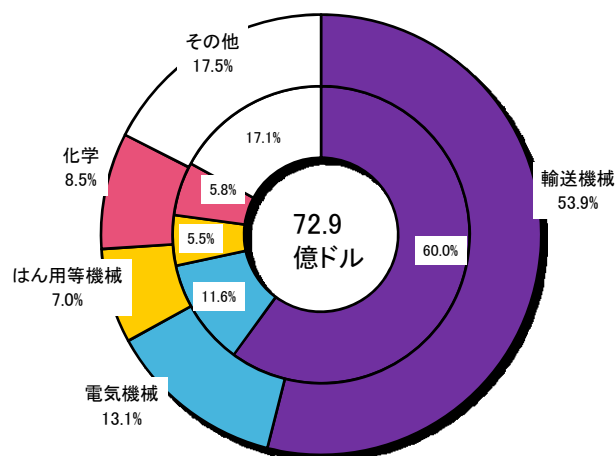
輸送機械が同▲29.2%減と6期連続のマイナス。

図表 3-2-1 設備投資額実績 前年同期比



図表 3-2-2 設備投資額実績 構成比

※外円は当該期、内円は前年同期、中心は当該期実績。四捨五入により合計と一致しない場合がある。



## ②地域別

### ○北米 <設備投資額シェア 26.6%>

設備投資額実績は、19.4億ドル。前年同期比は▲11.7%減と2期連続のマイナス。

### ○アジア <設備投資額シェア 57.0%>

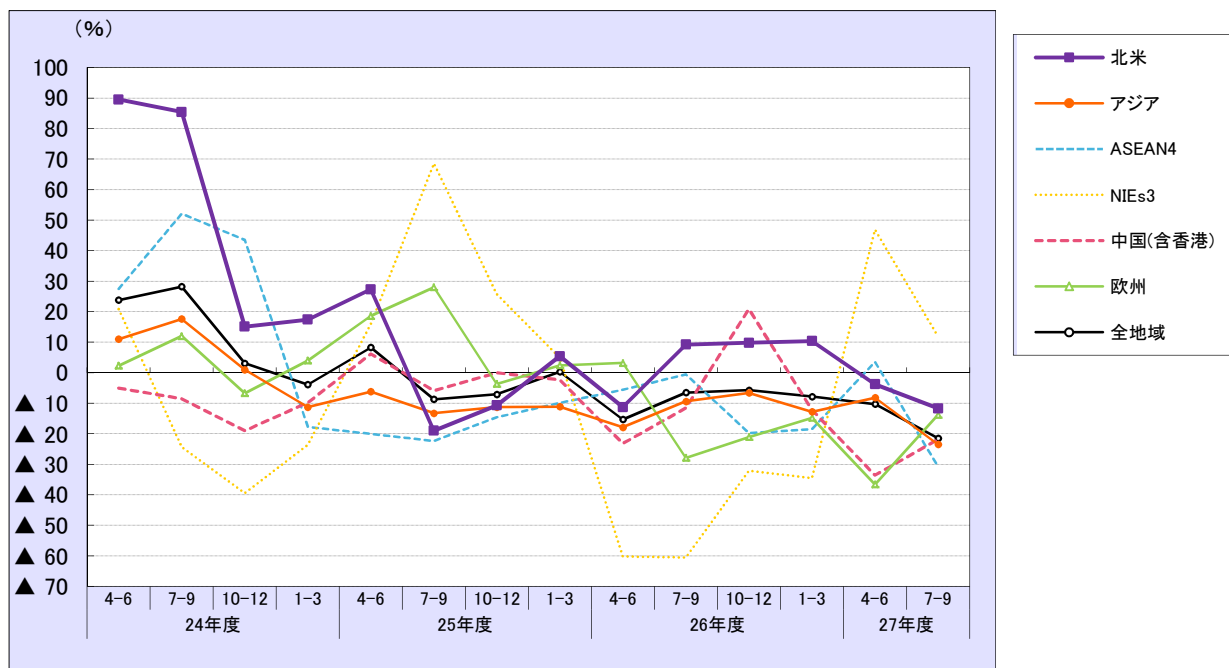
設備投資額実績は、41.5億ドル。前年同期比は▲23.5%減と11期連続のマイナス。

中国(同▲21.9%減)は3期連続のマイナス。

### ○欧州 <設備投資額シェア 9.3%>

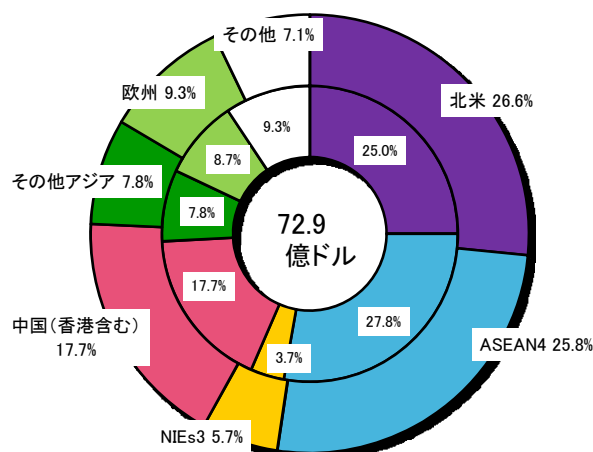
設備投資額実績は、6.8億ドル。前年同期比は▲13.8%減と5期連続のマイナス。

図表 3-2-3 設備投資額実績 前年同期比



図表 3-2-4 設備投資額実績 構成比

※外円は当該期、内円は前年同期、中心は当該期実績。四捨五入により合計と一致しない場合がある。



### (3) 従業者数実績

#### ①業種別

○従業者数実績(平成27年9月末)は、411.1万人。

前年同期比は0.7%増と7期連続のプラス。

#### ○主要4業種

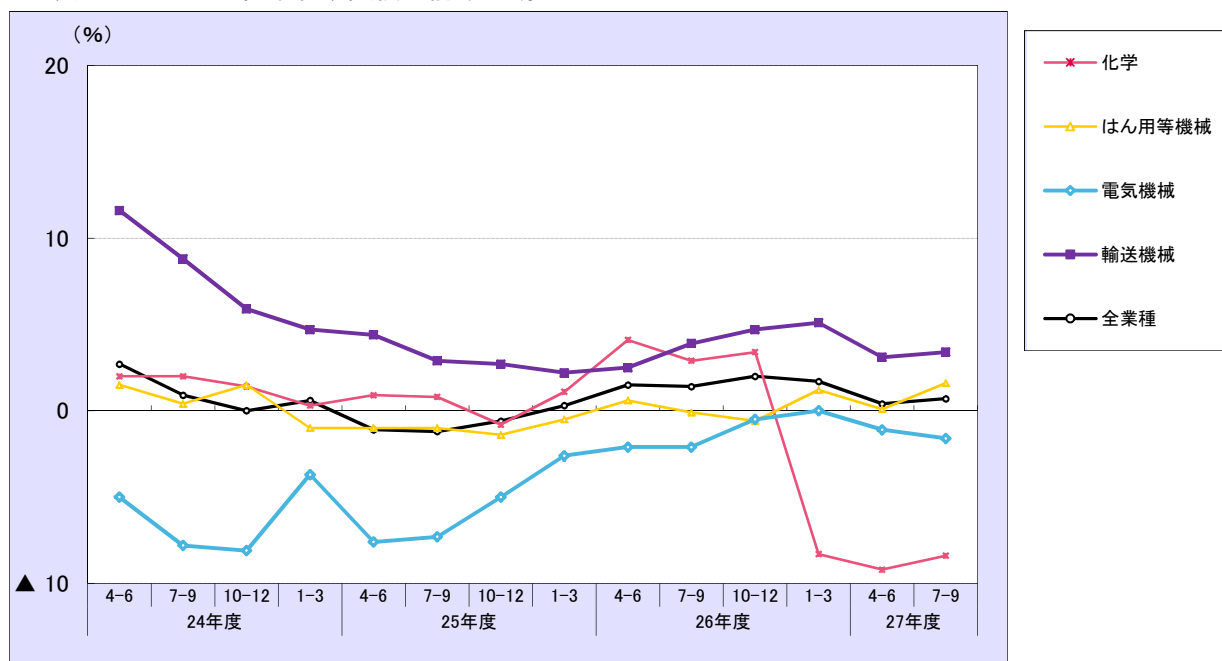
化学が同▲8.4%減と3期連続のマイナス。

はん用等機械が同1.6%増と3期連続のプラス。

電気機械が同▲1.6%減と2期連続のマイナス。

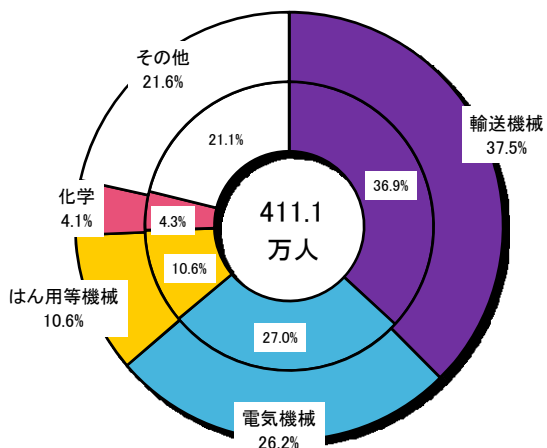
輸送機械が同3.4%増と23期連続のプラス。

図表 3－3－1 従業者数実績 前年同期比



図表 3－3－2 従業者数実績 構成比

※外円は当該期、内円は前年同期、中心は当該期実績。四捨五入により合計と一致しない場合がある。



## ②地域別

### ○北米 <従業員数シェア 13.0%>

従業員数実績は、53.4万人。前年同期比は3.8%増と17期連続のプラス。

### ○アジア <従業員数シェア 71.0%>

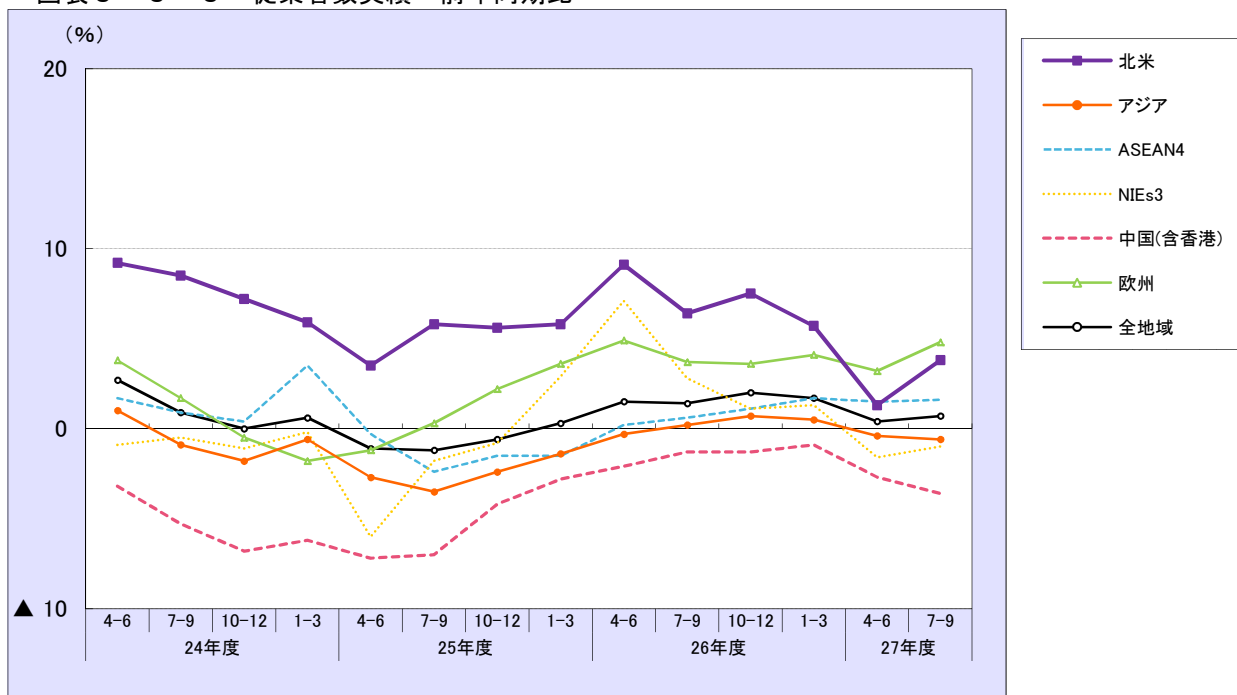
従業員数実績は、292.0万人。前年同期比は▲0.6%減と2期連続のマイナス。

中国(同▲3.6%減)は15期連続のマイナス。

### ○欧州 <従業員数シェア 8.8%>

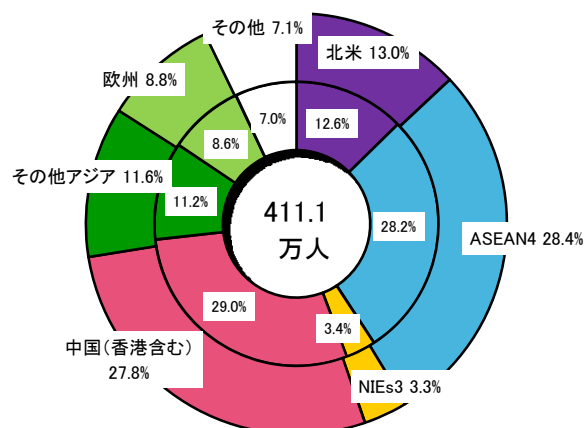
従業員数実績は、36.3万人。前年同期比は4.8%増と9期連続のプラス。

図表 3-3-3 従業員数実績 前年同期比



図表 3-3-4 従業員数実績 構成比

※外円は当該期、内円は前年同期、中心は当該期実績。四捨五入により合計と一致しない場合がある。

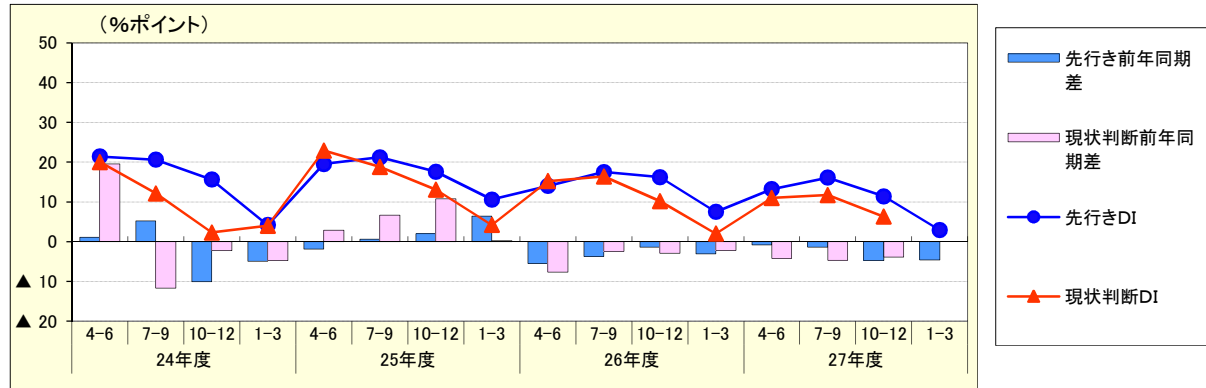


## 4 見通し

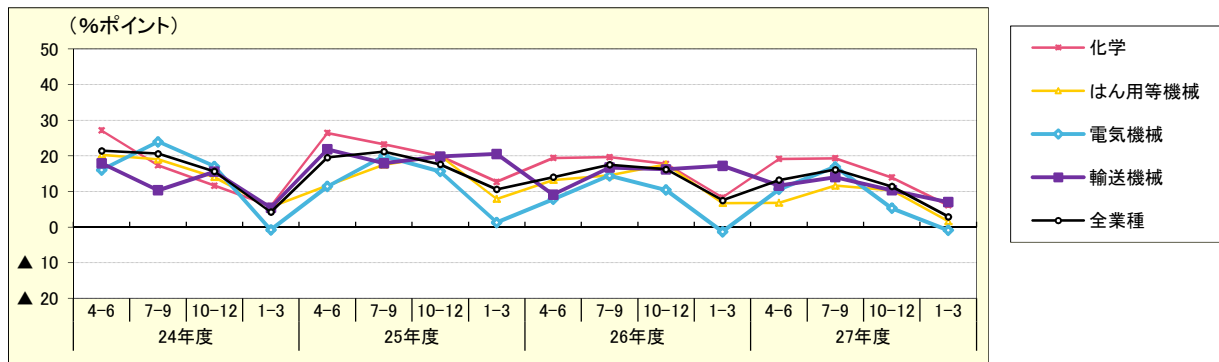
### (1) 売上高見通し（DI）

○現状判断DI（注4）（平成27年10-12月期）は、6.3と27期連続のプラス水準（前年同期差▲3.9ポイント）。  
 先行きDI（平成28年1-3月期）は、2.9と27期連続のプラス水準（同▲4.6ポイント）。  
 ○先行きDIの主要4業種は、輸送機械などがプラス水準。  
 地域別は、北米などがプラス水準。

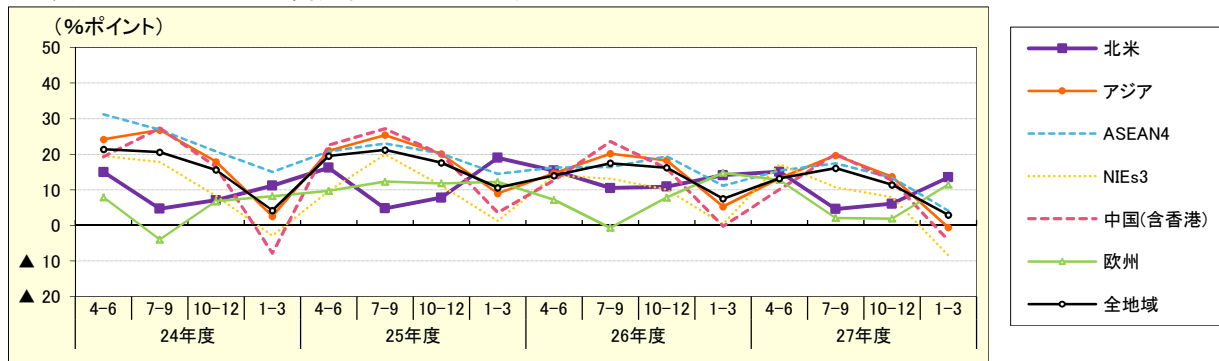
図表 4-1-1 売上高見通し（全地域）



図表 4-1-2 売上高先行きDI（業種別）



図表 4-1-3 売上高先行きDI（地域別）

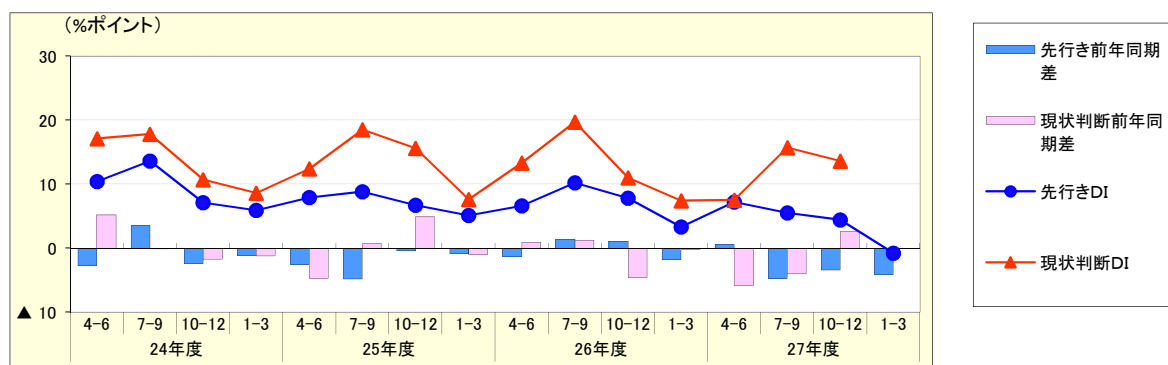


（注4）DI＝「増加と回答した企業の割合」－「減少と回答した企業の割合」

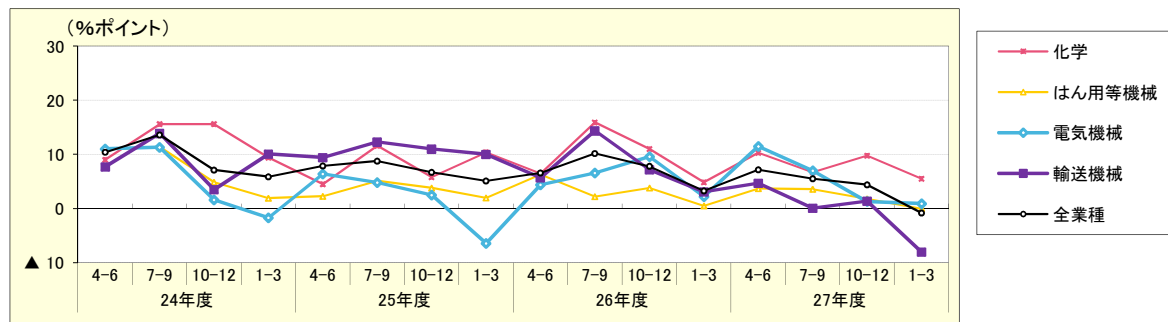
## (2) 設備投資額（有形固定資産（土地を除く）の当期取得額）見通し（D I）

○現状判断DI(平成27年10-12月期)は、13.6と26期連続のプラス水準(前年同期差2.6ポイント)。  
 先行きDI(平成28年1-3月期)は、▲0.8と26期ぶりのマイナス水準。(前年同期差▲4.1ポイント)。  
 ○先行きDIの主要4業種は、輸送機械がマイナス水準。  
 地域別は、中国などがマイナス水準。

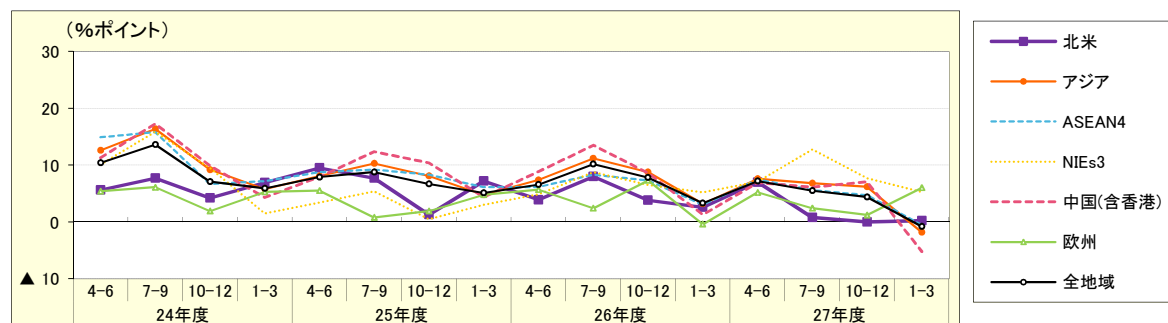
図表 4-2-1 設備投資額見通し（全地域）



図表 4-2-2 設備投資額先行きD I（業種別）



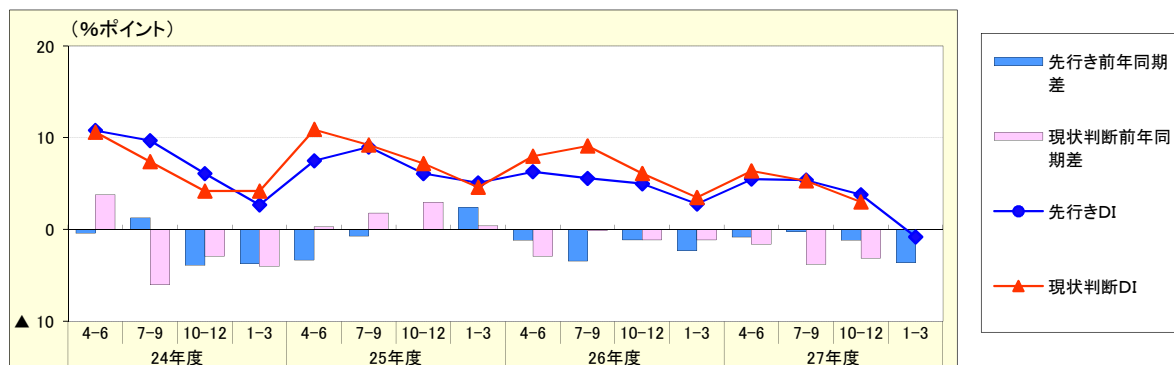
図表 4-2-3 設備投資額先行きD I（地域別）



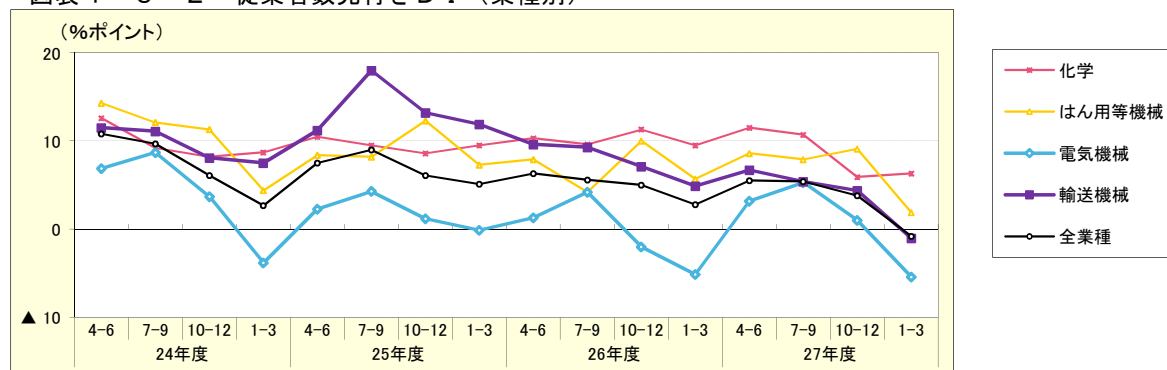
### (3) 従業者数見通し（D I）

○現状判断DI(平成27年12月末)は、3.0と26期連続のプラス水準(前年同期差▲3.1ポイント)。  
 先行きDI(平成28年3月末)は、▲0.8と26期ぶりのマイナス水準(前年同期差▲3.6ポイント)。  
 ○先行きDIの主要4業種は、電気機械などがマイナス水準。  
 地域別は、中国などがマイナス水準。

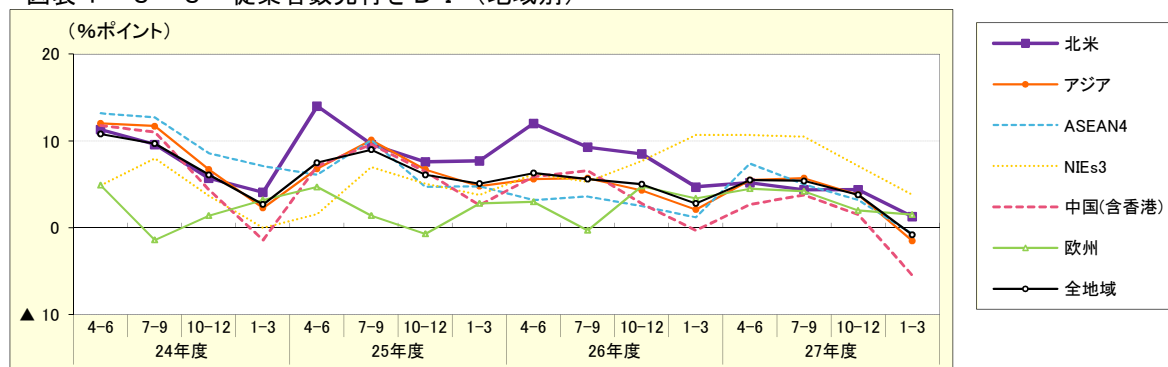
図表 4-3-1 従業者数見通し（全地域）



図表 4-3-2 従業者数先行きD I（業種別）



図表 4-3-3 従業者数先行きD I（地域別）





## ＜参考＞

# 統計表抜粋

## I－１．実績総括表

( 単位： 金額＝万ドル、人数＝人、前年同期比＝％ )

全地域	実 績							前年同期比						
	25年度	26年度	26年度			27年度		25年度	26年度	26年度			27年度	
			7-9月期	10-12月期	1-3月期	4-6月期	7-9月期			7-9月期	10-12月期	1-3月期	4-6月期	7-9月期
売上高	104,427,230	107,546,854	27,317,609	26,848,841	26,167,235	26,391,765	P 25,966,932	0.0	0.1	2.5	▲ 1.3	▲ 3.4	▲ 4.9	P ▲ 5.7
うち自国内向け	73,754,472	76,425,697	19,271,823	19,001,810	18,845,161	19,013,577	P 18,699,521	0.1	0.7	3.0	▲ 0.4	▲ 2.3	▲ 3.4	P ▲ 3.9
うち日本国向け	10,181,889	10,360,725	2,695,589	2,655,780	2,444,355	2,425,982	P 2,468,534	▲ 1.6	▲ 1.6	▲ 0.2	▲ 5.2	▲ 5.2	▲ 8.1	P ▲ 9.4
うち日本以外の第三国向け	20,490,869	20,760,432	5,350,197	5,191,251	4,877,719	4,952,206	P 4,798,876	0.3	▲ 1.2	2.1	▲ 2.5	▲ 6.9	▲ 9.1	P ▲ 10.3
有形固定資産(除土地)取得額	3,865,593	3,691,213	908,317	916,371	990,783	815,516	P 729,265	▲ 1.9	▲ 9.0	▲ 6.5	▲ 5.7	▲ 7.8	▲ 10.3	P ▲ 21.5
従業者数(期末)	3,843,111	4,060,818	4,028,267	4,064,498	4,060,818	4,110,613	P 4,111,447	0.3	1.7	1.4	2.0	1.7	0.4	P 0.7

北 米	実 績							前年同期比						
	25年度	26年度	26年度			27年度		25年度	26年度	26年度			27年度	
			7-9月期	10-12月期	1-3月期	4-6月期	7-9月期			7-9月期	10-12月期	1-3月期	4-6月期	7-9月期
売上高	29,810,578	32,344,315	8,017,100	8,045,145	8,068,121	8,567,538	P 8,216,495	1.7	7.0	9.1	7.0	4.4	2.7	P 2.2
うち自国内向け	26,938,912	29,352,709	7,256,520	7,312,465	7,343,115	7,819,779	P 7,490,273	1.9	7.4	8.9	7.6	5.4	3.9	P 3.2
うち日本国向け	501,658	556,974	144,126	129,286	127,022	137,930	P 143,152	▲ 3.7	8.0	16.9	▲ 1.1	▲ 5.5	▲ 15.0	P ▲ 2.9
うち日本以外の第三国向け	2,370,008	2,434,631	616,454	603,394	597,985	609,829	P 583,070	0.1	1.6	9.2	1.5	▲ 5.7	▲ 8.0	P ▲ 8.2
有形固定資産(除土地)取得額	932,727	1,002,203	226,886	227,927	303,352	237,823	P 193,662	0.3	3.7	9.2	9.8	10.4	▲ 3.8	P ▲ 11.7
従業者数(期末)	486,130	522,831	508,759	515,302	522,831	527,150	P 534,198	5.8	5.7	6.4	7.5	5.7	1.3	P 3.8

アジア	実 績							前年同期比						
	25年度	26年度	26年度			27年度		25年度	26年度	26年度			27年度	
			7-9月期	10-12月期	1-3月期	4-6月期	7-9月期			7-9月期	10-12月期	1-3月期	4-6月期	7-9月期
売上高	53,069,597	53,373,361	13,704,049	13,373,933	13,075,407	12,702,786	P 12,744,714	▲ 1.2	▲ 2.8	▲ 0.6	▲ 4.8	▲ 4.7	▲ 6.5	P ▲ 7.9
うち自国内向け	33,021,182	32,937,270	8,400,634	8,186,217	8,228,531	7,881,455	P 7,997,098	▲ 0.7	▲ 3.4	▲ 1.0	▲ 5.2	▲ 4.5	▲ 6.1	P ▲ 6.4
うち日本国向け	9,280,008	9,416,809	2,434,510	2,439,721	2,238,480	2,202,767	P 2,237,436	▲ 1.2	▲ 1.9	▲ 1.2	▲ 4.8	▲ 4.5	▲ 7.0	P ▲ 9.0
うち日本以外の第三国向け	10,768,407	11,019,282	2,868,905	2,747,995	2,608,396	2,618,564	P 2,510,181	▲ 2.9	▲ 1.6	1.2	▲ 3.2	▲ 5.2	▲ 7.2	P ▲ 11.7
有形固定資産(除土地)取得額	2,136,540	1,990,826	517,957	534,745	478,388	441,211	P 415,490	▲ 10.5	▲ 11.7	▲ 9.4	▲ 6.6	▲ 12.8	▲ 8.2	P ▲ 23.5
従業者数(期末)	2,750,829	2,902,966	2,891,444	2,914,965	2,902,966	2,935,943	P 2,920,385	▲ 1.4	0.5	0.2	0.7	0.5	▲ 0.4	P ▲ 0.6

A S E A N 4	実 績							前年同期比						
	25年度	26年度	26年度			27年度		25年度	26年度	26年度			27年度	
			7-9月期	10-12月期	1-3月期	4-6月期	7-9月期			7-9月期	10-12月期	1-3月期	4-6月期	7-9月期
売上高	20,416,407	19,867,686	5,020,226	4,996,973	4,887,922	4,634,754	P 4,678,543	▲ 7.4	▲ 7.0	▲ 5.7	▲ 6.4	▲ 3.3	▲ 10.1	P ▲ 8.3
うち自国内向け	12,635,876	11,596,233	2,923,514	2,904,535	2,884,033	2,622,511	P 2,700,087	▲ 8.2	▲ 11.3	▲ 9.7	▲ 9.3	▲ 5.5	▲ 12.9	P ▲ 9.7
うち日本国向け	3,102,368	3,285,657	844,787	871,847	799,846	773,103	P 793,392	▲ 5.6	▲ 0.8	0.4	▲ 3.2	1.1	▲ 4.5	P ▲ 7.1
うち日本以外の第三国向け	4,678,162	4,985,796	1,251,925	1,220,590	1,204,042	1,239,140	P 1,185,064	▲ 6.5	0.6	1.3	▲ 0.8	▲ 0.5	▲ 6.6	P ▲ 6.0
有形固定資産(除土地)取得額	997,523	936,491	252,894	232,962	221,301	243,226	P 188,351	▲ 16.8	▲ 11.6	▲ 0.6	▲ 19.7	▲ 18.5	3.5	P ▲ 30.8
従業者数(期末)	1,054,278	1,151,233	1,135,899	1,144,573	1,151,233	1,165,432	P 1,166,640	▲ 1.5	1.7	0.6	1.1	1.7	1.5	P 1.6

N I E s 3	実 績							前年同期比						
	25年度	26年度	26年度			27年度		25年度	26年度	26年度			27年度	
			7-9月期	10-12月期	1-3月期	4-6月期	7-9月期			7-9月期	10-12月期	1-3月期	4-6月期	7-9月期
売上高	5,797,336	5,849,378	1,536,300	1,447,340	1,388,680	1,352,103	P 1,285,926	▲ 4.9	▲ 2.1	2.1	▲ 6.2	▲ 5.8	▲ 8.6	P ▲ 15.0
うち自国内向け	3,280,314	3,341,780	863,946	837,455	795,903	778,249	P 748,937	▲ 5.2	▲ 0.7	2.5	▲ 4.3	▲ 3.3	▲ 8.1	P ▲ 13.7
うち日本国向け	747,858	703,434	179,203	178,077	178,085	166,842	P 169,509	▲ 3.8	▲ 8.7	▲ 10.7	▲ 14.0	▲ 3.0	▲ 1.5	P ▲ 2.5
うち日本以外の第三国向け	1,769,164	1,804,165	493,151	431,808	414,692	407,011	P 367,480	▲ 4.7	▲ 2.3	6.9	▲ 7.1	▲ 12.1	▲ 12.5	P ▲ 21.7
有形固定資産(除土地)取得額	204,686	118,133	33,322	34,126	25,963	46,479	P 41,235	28.6	▲ 48.7	▲ 60.6	▲ 32.1	▲ 34.5	46.9	P 11.8
従業者数(期末)	137,726	136,834	137,330	136,531	136,834	137,604	P 137,512	2.9	1.3	2.8	1.1	1.3	▲ 1.6	P ▲ 1.0

中国(香港含)	実 績							前年同期比						
	25年度	26年度	26年度			27年度		25年度	26年度	26年度			27年度	
			7-9月期	10-12月期	1-3月期	4-6月期	7-9月期			7-9月期	10-12月期	1-3月期	4-6月期	7-9月期
売上高	22,639,012	22,915,059	5,942,456	5,709,320	5,608,328	5,516,665	P 5,560,617	5.5	▲ 1.3	0.5	▲ 5.8	▲ 7.3	▲ 4.6	P ▲ 7.3
うち自国内向け	14,444,341	14,917,181	3,852,940	3,655,295	3,744,047	3,676,481	P 3,743,042	8.7	▲ 0.2	2.3	▲ 5.7	▲ 7.2	▲ 3.0	P ▲ 4.3
うち日本国向け	4,785,426	4,749,040	1,232,178	1,210,526	1,096,502	1,092,594	P 1,079,477	0.1	▲ 1.9	▲ 0.8	▲ 5.4	▲ 8.8	▲ 11.1	P ▲ 13.4
うち日本以外の第三国向け	3,409,245	3,248,838	857,338	843,499	767,779	747,591	P 738,097	1.4	▲ 5.1	▲ 4.8	▲ 6.5	▲ 5.7	▲ 3.4	P ▲ 12.6
有形固定資産(除土地)取得額	663,711	652,880	160,785	211,983	141,768	100,950	P 128,937	▲ 0.5	▲ 6.4	▲ 11.6	20.8	▲ 12.2	▲ 33.6	P ▲ 21.9
従業者数(期末)	1,145,327	1,165,151	1,168,117	1,173,089	1,165,151	1,166,016	P 1,141,333	▲ 2.8	▲ 0.9	▲ 1.3	▲ 1.3	▲ 0.9	▲ 2.7	P ▲ 3.6

その他アジア	実 績							前年同期比						
	25年度	26年度	26年度			27年度		25年度	26年度	26年度			27年度	
			7-9月期	10-12月期	1-3月期	4-6月期	7-9月期			7-9月期	10-12月期	1-3月期	4-6月期	7-9月期
売上高	4,216,842	4,741,239	1,205,067	1,220,301	1,190,477	1,199,264	P 1,219,628	3.9	8.7	14.5	10.0	4.4	2.9	P ▲ 1.2
うち自国内向け	2,660,650	3,082,076	760,234	788,932	804,547	804,214	P 805,031	0.8	13.3	18.9	14.3	12.3	7.9	P 3.8
うち日本国向け	644,356	678,679	178,342	179,271	164,047	170,227	P 195,057	17.9	0.0	▲ 1.2	1.2	▲ 2.4	3.7	P 4.8
うち日本以外の第三国向け	911,836	980,484	266,491	252,098	221,883	224,822	P 219,539	4.5	1.3	14.4	3.7	▲ 13.9	▲ 14.0	P ▲ 19.2
有形固定資産(除土地)取得額	270,620	283,322	70,956	55,674	89,356	50,556	P 56,966	▲ 23.2	3.5	12.3	▲ 4.1	16.9	▲ 18.0	P ▲ 16.6
従業者数(期末)	413,498	449,748	450,098	460,772	449,748	466,891	P 474,900	1.4	0.9	2.3	4.8	0.9	1.5	P 1.6

欧 州	実 績							前年同期比						
	25年度	26年度	26年度			27年度		25年度	26年度	26年度			27年度	
			7-9月期	10-12月期	1-3月期	4-6月期	7-9月期			7-9月期	10-12月期	1-3月期	4-6月期	7-9月期
売上高	13,991,187	14,098,340	3,550,475	3,479,066	3,207,698	3,199,462	P 3,108,026	3.2	▲ 3.5	0.3	▲ 6.2	▲ 16.3	▲ 17.3	P ▲ 12.8
うち自国内向け	7,431,708	7,614,003	1,922,029	1,841,244	1,729,721	1,717,984	P 1,656,873	1.9	▲ 4.9	▲ 0.4	▲ 8.3	▲ 20.4	▲ 19.4	P ▲ 14.3
うち日本国向け	268,396	255,122	65,753	62,406	55,256	58,554	P 63,112	▲ 3.7	▲ 5.2	6.2	▲ 17.2	▲ 17.0	▲ 19.6	P ▲ 4.0
うち日本以外の第三国向け	6,291,083	6,229,215	1,562,693	1,575,417	1,422,721	1,422,924	P 1,388,042	5.1	▲ 1.8	0.8	▲ 3.2	▲ 11.1	▲ 14.6	P ▲ 11.3
有形固定資産(除土地)取得額	392,667	349,582	78,614	77,902	95,301	62,735	P 68,005	10.0	▲ 15.6	▲ 27.9	▲ 21.1	▲ 14.8	▲ 36.6	P ▲ 13.8
従業者数(期末)	336,366	354,580	345,665	350,211	354,580	359,413	P 363,461	3.6	4.1	3.7	3.6	4.1	3.2	P 4.8

その他	実 績							前年同期比						
	25年度	26年度	26年度			27年度		25年度	26年度	26年度			27年度	
			7-9月期	10-12月期	1-3月期	4-6月期	7-9月期			7-9月期	10-12月期	1-3月期	4-6月期	7-9月期
売上高	7,555,868	7,730,839	2,045,985	1,950,696	1,816,009	1,921,979	P 1,897,697	▲ 3.5	▲ 0.2	2.7	0.4	▲ 2.4	▲ 3.2	P ▲ 8.9
うち自国内向け	6,362,671	6,521,715	1,692,640	1,661,884	1,543,795	1,594,359	P 1,555,278	▲ 4.9	▲ 0.1	2.7	1.1	▲ 2.2	▲ 3.8	P ▲ 9.7
うち日本国向け	131,826	131,820	51,201	24,367	23,597	26,731	P 24,835	▲ 12.6	▲ 14.8	▲ 4.8	▲ 24.9	▲ 22.2	▲ 18.4	P ▲ 54.8
うち日本以外の第三国向け	1,061,371	1,077,303	302,144	264,446	248,616	300,888	P 317,584	7.5	1.2	3.2	▲ 1.0	▲ 1.7	2.1	P 2.3
有形固定資産(除土地)取得額	403,659	348,601	84,860	75,797	113,742	73,748	P 52,108	47.5	▲ 17.2	0.5	▲ 17.1	▲ 19.2	▲ 10.3	P ▲ 41.8
従業者数(期末)	269,786	280,441	282,399	284,020	280,441	288,107	P 293,403	6.1	4.6	1.9	3.3	4.6	2.6	P 4.3

注：毎年4－6月期に調査対象の追加及び見直しを実施しております。  
前年同期比は、前年度から継続して調査対象となっている現地法人及び新規設立企業の集計値から算出しており、実績値から求めた数値とは異なります。

# I－２．実績内訳表 全地域

売上高	実 績 (万ドル)							前年同期比 (%)						
			26年度			27年度				26年度			27年度	
	25年度	26年度	7-9月期	10-12月期	1-3月期	4-6月期	7-9月期	25年度	26年度	7-9月期	10-12月期	1-3月期	4-6月期	7-9月期
全業種	104,427,230	107,546,854	27,317,609	26,848,841	26,167,235	26,391,765	P 25,966,932	0.0	0.1	2.5	▲ 1.3	▲ 3.4	▲ 4.9	P ▲ 5.7
食料品・たばこ	2,614,177	2,907,226	816,652	687,072	636,364	743,750	P 768,269	6.2	9.4	22.5	▲ 1.4	▲ 1.9	▲ 4.1	P ▲ 7.1
繊維	800,733	786,420	201,860	198,175	180,009	204,587	P 182,947	1.9	▲ 1.5	1.1	▲ 0.8	▲ 8.8	▲ 2.3	P ▲ 9.7
木材・パルプ・紙・紙加工品	631,656	828,552	218,196	217,350	218,650	231,150	P 220,910	▲ 1.9	▲ 4.1	▲ 0.2	▲ 10.1	▲ 6.3	▲ 9.6	P ▲ 19.5
化学	8,083,428	8,398,016	2,185,900	2,095,586	1,930,238	2,026,040	P 1,972,217	1.8	2.6	9.0	1.9	▲ 7.2	▲ 7.3	P ▲ 11.1
窯業・土石	1,871,097	1,938,354	498,501	480,413	452,246	480,667	P 473,013	▲ 3.0	▲ 3.5	4.5	▲ 7.7	▲ 8.9	▲ 6.3	P ▲ 8.6
鉄鋼	1,311,575	1,455,833	376,948	365,282	326,188	348,447	P 329,842	1.4	4.1	10.1	2.7	▲ 6.7	▲ 11.5	P ▲ 12.5
非鉄金属	1,519,376	1,631,368	424,281	399,831	387,232	397,719	P 338,682	▲ 8.0	6.9	12.5	4.2	3.5	▲ 11.7	P ▲ 26.1
金属	845,529	870,828	222,201	227,482	202,046	211,040	P 209,525	14.9	▲ 0.3	▲ 1.5	▲ 1.4	▲ 4.7	▲ 5.6	P ▲ 7.5
はん用・生産用・業務用機械	9,392,215	9,484,307	2,453,073	2,376,695	2,337,085	2,242,338	P 2,246,839	▲ 2.0	▲ 3.3	0.1	▲ 5.1	▲ 4.2	▲ 8.1	P ▲ 8.7
電気機械	18,931,700	18,839,844	4,822,534	4,900,995	4,397,192	4,382,213	P 4,323,060	▲ 1.7	▲ 0.6	▲ 1.0	▲ 1.6	▲ 4.3	▲ 7.3	P ▲ 9.3
輸送機械	52,825,108	54,811,688	13,654,448	13,423,496	13,830,367	13,777,973	P 13,526,380	0.4	0.3	2.0	▲ 0.8	▲ 2.1	▲ 2.9	P ▲ 2.0
その他	5,600,635	5,594,417	1,443,015	1,476,464	1,269,619	1,345,840	P 1,375,247	1.7	▲ 3.1	▲ 1.4	▲ 2.6	▲ 7.0	▲ 5.9	P ▲ 5.6

うち自国内向け	実 績 (万ドル)							前年同期比 (%)						
			26年度			27年度				26年度			27年度	
	25年度	26年度	7-9月期	10-12月期	1-3月期	4-6月期	7-9月期	25年度	26年度	7-9月期	10-12月期	1-3月期	4-6月期	7-9月期
全業種	73,754,472	76,425,697	19,271,823	19,001,810	18,845,161	19,013,577	P 18,699,521	0.1	0.7	3.0	▲ 0.4	▲ 2.3	▲ 3.4	P ▲ 3.9
食料品・たばこ	2,049,234	2,351,080	656,084	552,548	524,663	610,339	P 625,300	10.2	13.6	26.3	1.8	3.2	▲ 2.0	P ▲ 5.8
繊維	423,941	415,614	105,664	105,129	94,670	108,786	P 98,029	5.0	▲ 1.8	▲ 0.5	▲ 1.7	▲ 7.5	▲ 3.3	P ▲ 7.8
木材・パルプ・紙・紙加工品	291,237	496,395	131,535	138,156	140,410	146,955	P 135,304	▲ 9.3	3.9	8.1	2.4	0.9	▲ 6.3	P ▲ 26.5
化学	5,345,570	5,589,943	1,426,367	1,404,145	1,302,954	1,352,217	P 1,332,112	4.0	3.8	7.5	3.9	▲ 3.3	▲ 5.8	P ▲ 8.0
窯業・土石	1,126,831	1,169,806	290,952	292,075	296,643	288,693	P 279,946	▲ 5.2	▲ 2.7	9.8	▲ 5.3	▲ 10.9	▲ 2.6	P ▲ 8.5
鉄鋼	1,191,942	1,334,732	347,387	333,219	302,603	320,771	P 307,461	1.3	4.4	10.4	4.2	▲ 6.0	▲ 10.1	P ▲ 11.6
非鉄金属	1,054,329	1,023,135	266,685	249,470	239,335	244,655	P 227,876	1.5	▲ 3.2	0.7	▲ 5.9	▲ 8.7	▲ 11.9	P ▲ 18.0
金属	584,881	595,345	148,982	157,570	140,214	143,673	P 139,106	17.8	▲ 0.8	▲ 2.9	▲ 1.4	▲ 4.0	▲ 4.3	P ▲ 7.1
はん用・生産用・業務用機械	5,150,414	5,260,138	1,352,187	1,325,088	1,303,314	1,249,740	P 1,247,306	▲ 0.2	▲ 1.9	2.7	▲ 2.9	▲ 4.6	▲ 8.0	P ▲ 9.5
電気機械	7,829,592	7,734,103	1,953,189	1,982,011	1,856,820	1,834,719	P 1,790,708	▲ 2.7	1.8	0.1	1.6	2.4	▲ 5.1	P ▲ 5.8
輸送機械	44,434,190	46,287,189	11,513,597	11,341,540	11,712,174	11,712,328	P 11,488,883	▲ 0.4	0.4	2.2	▲ 0.6	▲ 1.7	▲ 1.9	P ▲ 1.2
その他	4,272,312	4,168,216	1,079,194	1,120,860	931,361	1,000,702	P 1,027,492	0.7	▲ 4.5	▲ 2.9	▲ 3.3	▲ 8.0	▲ 5.7	P ▲ 6.1

うち日本国向け	実 績 (万ドル)							前年同期比 (%)						
			26年度			27年度				26年度			27年度	
	25年度	26年度	7-9月期	10-12月期	1-3月期	4-6月期	7-9月期	25年度	26年度	7-9月期	10-12月期	1-3月期	4-6月期	7-9月期
全業種	10,181,889	10,360,725	2,695,589	2,655,780	2,444,355	2,425,982	P 2,468,534	▲ 1.6	▲ 1.6	▲ 0.2	▲ 5.2	▲ 5.2	▲ 8.1	P ▲ 9.4
食料品・たばこ	281,810	298,565	92,292	65,360	54,973	71,312	P 84,833	▲ 7.6	3.2	23.6	▲ 8.4	▲ 20.8	▲ 19.7	P ▲ 9.2
繊維	165,011	152,913	39,135	38,734	35,919	42,782	P 35,319	▲ 5.1	▲ 7.3	▲ 6.6	▲ 5.2	▲ 10.8	11.1	P ▲ 10.1
木材・パルプ・紙・紙加工品	128,794	109,713	28,918	25,061	24,420	25,432	P 25,489	▲ 4.4	▲ 15.5	▲ 10.1	▲ 30.0	▲ 17.7	▲ 19.0	P ▲ 12.5
化学	401,712	433,811	110,584	110,362	97,813	99,567	P 100,377	▲ 5.5	4.6	11.3	▲ 2.2	▲ 5.3	▲ 10.4	P ▲ 9.3
窯業・土石	138,159	138,489	34,511	34,785	33,110	32,587	P 35,009	▲ 13.7	▲ 7.9	▲ 10.3	▲ 9.6	▲ 1.8	▲ 7.1	P 2.1
鉄鋼	20,888	28,419	6,570	6,087	5,919	6,227	P 6,253	4.7	31.8	29.8	▲ 0.7	▲ 3.9	▲ 45.3	P ▲ 6.0
非鉄金属	238,890	304,937	75,035	79,044	73,843	71,357	P 49,711	▲ 8.8	24.0	41.2	37.0	15.2	▲ 8.4	P ▲ 35.5
金属	155,309	166,649	45,364	41,953	36,032	32,536	P 43,818	10.0	3.3	14.4	0.5	▲ 14.2	▲ 31.2	P ▲ 10.7
はん用・生産用・業務用機械	1,789,170	1,742,266	452,187	448,560	419,201	428,412	P 434,870	▲ 8.2	▲ 7.9	▲ 7.5	▲ 12.1	▲ 5.1	▲ 2.6	P ▲ 1.9
電気機械	5,052,477	5,119,493	1,325,095	1,346,784	1,199,560	1,157,162	P 1,189,863	1.3	▲ 0.9	▲ 1.0	▲ 3.2	▲ 5.7	▲ 10.7	P ▲ 11.6
輸送機械	1,227,811	1,249,149	329,028	300,764	321,148	302,267	P 308,391	3.2	▲ 2.4	▲ 1.1	▲ 9.7	▲ 1.7	▲ 1.0	P ▲ 8.8
その他	581,859	616,320	156,871	158,287	142,416	156,340	P 154,603	▲ 2.3	▲ 1.3	▲ 1.4	▲ 3.4	▲ 4.7	▲ 1.3	P ▲ 1.0

うち日本以外の 第三国向け	実 績 (万ドル)								前年同期比 (%)							
	25年度	26年度	26年度			27年度			25年度	26年度	26年度			27年度		
			7-9月期	10-12月期	1-3月期	4-6月期	7-9月期	7-9月期			10-12月期	1-3月期	4-6月期	7-9月期		
全業種	20,490,869	20,760,432	5,350,197	5,191,251	4,877,719	4,952,206	P	4,798,876	0.3	▲ 1.2	2.1	▲ 2.5	▲ 6.9	▲ 9.1	P	▲ 10.3
食料品・たばこ	283,133	257,581	68,277	69,164	56,728	62,099	P	58,137	▲ 5.8	▲ 15.2	▲ 7.5	▲ 17.9	▲ 19.1	▲ 3.4	P	▲ 16.5
繊維	211,781	217,893	57,061	54,312	49,420	53,019	P	49,600	1.4	3.5	10.5	4.3	▲ 9.7	▲ 9.5	P	▲ 13.0
木材・パルプ・紙・紙加工品	211,625	222,444	57,742	54,133	53,819	58,762	P	60,117	11.8	▲ 8.0	▲ 5.0	▲ 12.7	▲ 10.9	▲ 9.3	P	▲ 7.1
化学	2,336,145	2,374,261	648,949	581,079	529,470	574,255	P	539,728	▲ 1.7	▲ 0.6	12.2	▲ 2.0	▲ 16.1	▲ 10.2	P	▲ 18.5
窯業・土石	606,107	630,059	173,038	153,552	122,494	159,387	P	158,059	3.2	▲ 4.0	▲ 0.1	▲ 11.1	▲ 5.8	▲ 12.0	P	▲ 10.7
鉄鋼	98,745	92,682	22,992	25,977	17,665	21,450	P	16,128	1.8	▲ 5.9	2.3	▲ 12.7	▲ 18.1	▲ 17.7	P	▲ 28.7
非鉄金属	226,158	303,296	82,562	71,317	74,054	81,707	P	61,095	▲ 35.4	35.6	38.6	17.2	53.2	▲ 14.3	P	▲ 44.2
金属	105,338	108,834	27,856	27,960	25,800	34,831	P	26,601	8.0	▲ 3.1	▲ 16.1	▲ 4.8	8.0	28.1	P	▲ 4.7
はん用・生産用・業務用機械	2,452,632	2,481,902	648,699	603,047	614,570	564,187	P	564,663	▲ 0.9	▲ 2.7	0.6	▲ 4.1	▲ 2.9	▲ 12.1	P	▲ 11.4
電気機械	6,049,631	5,986,248	1,544,249	1,572,200	1,340,812	1,390,331	P	1,342,489	▲ 2.9	▲ 3.3	▲ 2.2	▲ 4.1	▲ 9.7	▲ 6.6	P	▲ 10.8
輸送機械	7,163,107	7,275,350	1,811,823	1,781,193	1,797,045	1,763,378	P	1,729,106	4.6	0.0	1.5	▲ 0.6	▲ 4.5	▲ 9.4	P	▲ 5.4
その他	746,464	809,881	206,949	197,317	195,842	188,798	P	193,153	12.7	3.7	8.0	2.6	▲ 3.1	▲ 9.9	P	▲ 6.4

有形固定資産(土地を 除く)の取得額	実 績 (万ドル)								前年同期比 (%)							
	25年度	26年度	26年度			27年度			25年度	26年度	26年度			27年度		
			7-9月期	10-12月期	1-3月期	4-6月期	7-9月期	7-9月期			10-12月期	1-3月期	4-6月期	7-9月期		
全業種	3,865,593	3,691,213	908,317	916,371	990,783	815,516	P	729,265	▲ 1.9	▲ 9.0	▲ 6.5	▲ 5.7	▲ 7.8	▲ 10.3	P	▲ 21.5
食料品・たばこ	127,048	80,477	28,789	15,626	17,263	10,124	P	13,369	16.3	▲ 40.2	24.5	▲ 61.1	▲ 1.0	▲ 40.6	P	▲ 50.4
繊維	60,789	23,241	4,241	5,006	3,385	3,547	P	4,426	22.8	▲ 65.6	▲ 78.3	▲ 77.1	▲ 69.6	▲ 70.8	P	▲ 28.5
木材・パルプ・紙・紙加工品	35,094	44,017	11,885	14,850	6,458	6,384	P	11,400	22.0	▲ 9.1	22.7	▲ 15.9	▲ 47.2	▲ 69.0	P	▲ 48.6
化学	264,547	259,927	52,920	89,293	52,523	59,764	P	62,236	0.8	▲ 7.7	▲ 26.8	17.2	▲ 10.8	▲ 22.8	P	▲ 0.1
窯業・土石	176,162	165,147	56,201	34,724	30,072	33,567	P	33,737	39.4	▲ 14.8	▲ 16.8	▲ 0.8	▲ 11.0	▲ 8.5	P	▲ 18.8
鉄鋼	25,179	30,845	5,778	9,963	8,764	3,364	P	8,910	▲ 20.8	26.9	21.8	19.1	152.1	▲ 47.1	P	54.1
非鉄金属	52,891	51,082	13,207	12,654	12,554	10,560	P	10,861	▲ 15.7	▲ 14.8	▲ 34.7	0.9	▲ 7.9	▲ 26.6	P	▲ 24.1
金属	39,239	30,368	9,861	8,822	5,735	8,696	P	11,586	▲ 2.5	▲ 26.9	9.2	▲ 38.4	▲ 45.9	22.4	P	14.0
はん用・生産用・業務用機械	203,174	201,538	49,686	53,280	53,548	33,300	P	50,758	▲ 40.7	▲ 2.4	2.3	10.8	8.8	▲ 21.1	P	▲ 6.7
電気機械	347,892	389,598	105,603	104,993	106,203	84,371	P	95,361	▲ 38.3	3.1	9.4	12.9	11.6	11.4	P	▲ 9.3
輸送機械	2,382,452	2,312,957	545,179	539,796	671,138	538,449	P	393,284	10.6	▲ 6.1	▲ 3.0	▲ 4.7	▲ 9.1	▲ 7.0	P	▲ 29.2
その他	151,127	102,017	24,968	27,365	23,140	23,388	P	33,336	▲ 5.5	▲ 35.8	▲ 42.9	▲ 32.2	▲ 28.4	▲ 17.6	P	30.5

従業者数（期末）	実 績（人）								前年同期比（％）							
			26年度			27年度					26年度			27年度		
	25年度	26年度	7-9月期	10-12月期	1-3月期	4-6月期	7-9月期	25年度	26年度	7-9月期	10-12月期	1-3月期	4-6月期	7-9月期		
全業種	3,843,111	4,060,818	4,028,267	4,064,498	4,060,818	4,110,613	P 4,111,447	0.3	1.7	1.4	2.0	1.7	0.4	P 0.7		
食料品・たばこ	122,566	125,495	122,598	123,028	125,495	127,057	P 127,065	10.7	2.7	9.3	8.8	2.7	2.7	P 2.4		
繊維	84,498	82,079	81,762	81,871	82,079	83,521	P 82,911	▲ 3.7	▲ 2.9	▲ 3.3	▲ 3.0	▲ 2.9	▲ 3.5	P ▲ 1.9		
木材・パルプ・紙・紙加工品	25,884	37,953	28,144	33,630	37,953	42,282	P 42,073	10.4	▲ 0.2	▲ 2.3	▲ 1.8	▲ 0.2	0.3	P 11.4		
化学	170,605	160,209	174,827	176,035	160,209	167,846	P 169,322	1.1	▲ 8.3	2.9	3.4	▲ 8.3	▲ 9.2	P ▲ 8.4		
窯業・土石	105,897	104,710	105,242	104,322	104,710	105,819	P 107,161	▲ 1.5	▲ 0.9	1.3	▲ 0.7	▲ 0.9	▲ 0.5	P ▲ 0.4		
鉄鋼	28,559	31,004	30,565	30,597	31,004	31,600	P 31,541	3.3	2.6	3.1	2.8	2.6	▲ 4.7	P ▲ 0.2		
非鉄金属	76,163	77,865	79,616	79,899	77,865	78,718	P 80,097	▲ 8.4	▲ 3.5	0.0	1.0	▲ 3.5	▲ 4.1	P ▲ 2.0		
金属	65,532	72,582	71,575	69,920	72,582	74,170	P 76,557	6.3	2.9	2.7	▲ 1.1	2.9	1.6	P 4.1		
はん用・生産用・業務用機械	376,339	427,616	428,786	426,512	427,616	434,338	P 436,186	▲ 0.5	1.2	▲ 0.1	▲ 0.6	1.2	0.1	P 1.6		
電気機械	1,053,561	1,092,613	1,088,336	1,097,504	1,092,613	1,099,960	P 1,076,810	▲ 2.6	0.0	▲ 2.1	▲ 0.5	0.0	▲ 1.1	P ▲ 1.6		
輸送機械	1,423,092	1,513,699	1,485,859	1,508,224	1,513,699	1,527,681	P 1,542,938	2.2	5.1	3.9	4.7	5.1	3.1	P 3.4		
その他	310,415	334,993	330,957	332,956	334,993	337,621	P 338,786	0.9	1.1	1.1	0.9	1.1	▲ 0.2	P ▲ 0.1		

## Ⅱ－１．見通し総括表

( 単位： %ポイント )

全地域	D I											
	26年7-9月期調査		26年10-12月期調査		27年1-3月期調査		27年4-6月期調査		27年7-9月期調査			
	現状判断	先行き	現状判断	先行き	現状判断	先行き	現状判断	先行き	現状判断		先行き	
	平成26年10～12月	平成27年1～3月	平成27年1～3月	平成27年4～6月	平成27年4～6月	平成27年7～9月	平成27年7～9月	平成27年10～12月	平成27年10～12月	前年同期差	平成28年1～3月	前年同期差
売上高	10.2	7.5	2.0	13.2	11.0	16.1	11.7	11.4	P	6.3	P	▲ 3.9
うち自国内向け	9.0	7.8	0.7	13.7	9.9	14.8	9.4	11.5	P	4.8	P	▲ 4.2
うち日本国向け	▲ 0.7	▲ 1.3	▲ 4.0	2.4	1.3	4.6	2.9	2.8	P	▲ 3.1	P	▲ 2.4
うち日本以外の第三国向け	2.4	2.6	0.1	7.6	4.7	7.6	4.6	5.0	P	▲ 1.2	P	▲ 3.6
有形固定資産(除土地)取得額	11.0	3.3	7.4	7.2	7.5	5.5	15.7	4.4	P	13.6	P	2.6
従業者数(期末)	6.1	2.8	3.5	5.5	6.4	5.4	5.3	3.8	P	3.0	P	▲ 3.1

北 米	D I											
	26年7-9月期調査		26年10-12月期調査		27年1-3月期調査		27年4-6月期調査		27年7-9月期調査			
	現状判断	先行き	現状判断	先行き	現状判断	先行き	現状判断	先行き	現状判断		先行き	
	平成26年10～12月	平成27年1～3月	平成27年1～3月	平成27年4～6月	平成27年4～6月	平成27年7～9月	平成27年7～9月	平成27年10～12月	平成27年10～12月	前年同期差	平成28年1～3月	前年同期差
売上高	2.4	14.1	10.2	15.1	10.7	4.6	3.6	6.1	P	▲ 1.6	P	▲ 4.0
うち自国内向け	1.2	14.3	11.2	15.3	9.1	1.6	1.0	5.9	P	▲ 1.3	P	▲ 2.5
うち日本国向け	▲ 4.9	▲ 0.3	▲ 1.0	3.9	0.6	▲ 0.7	0.9	▲ 0.3	P	▲ 3.5	P	1.4
うち日本以外の第三国向け	▲ 3.2	6.1	2.5	10.0	8.5	1.0	0.0	3.4	P	▲ 4.8	P	▲ 1.6
有形固定資産(除土地)取得額	6.3	2.6	6.5	7.0	2.2	0.8	8.6	0.0	P	10.9	P	4.6
従業者数(期末)	6.2	4.7	9.5	5.2	8.0	4.4	5.1	4.4	P	5.3	P	▲ 0.9

アジア	D I											
	26年7-9月期調査		26年10-12月期調査		27年1-3月期調査		27年4-6月期調査		27年7-9月期調査			
	現状判断	先行き	現状判断	先行き	現状判断	先行き	現状判断	先行き	現状判断		先行き	
	平成26年10～12月	平成27年1～3月	平成27年1～3月	平成27年4～6月	平成27年4～6月	平成27年7～9月	平成27年7～9月	平成27年10～12月	平成27年10～12月	前年同期差	平成28年1～3月	前年同期差
売上高	10.8	5.3	▲ 1.2	13.2	11.6	19.7	14.3	13.7	P	7.3	P	▲ 0.6
うち自国内向け	10.2	6.2	▲ 2.1	15.1	10.4	18.5	11.8	14.2	P	5.3	P	▲ 4.9
うち日本国向け	0.2	▲ 1.4	▲ 4.8	2.7	2.2	6.0	4.1	4.1	P	▲ 3.1	P	▲ 3.3
うち日本以外の第三国向け	1.8	0.7	▲ 1.3	7.1	3.6	9.2	5.8	5.9	P	▲ 1.3	P	▲ 3.1
有形固定資産(除土地)取得額	12.3	3.2	7.9	7.6	9.2	6.8	17.3	6.2	P	14.2	P	1.9
従業者数(期末)	5.9	2.1	2.5	5.5	6.0	5.7	5.5	3.8	P	2.2	P	▲ 3.7

ASEAN4	D I											
	26年7-9月期調査		26年10-12月期調査		27年1-3月期調査		27年4-6月期調査		27年7-9月期調査			
	現状判断	先行き	現状判断	先行き	現状判断	先行き	現状判断	先行き	現状判断		先行き	
	平成26年10～12月	平成27年1～3月	平成27年1～3月	平成27年4～6月	平成27年4～6月	平成27年7～9月	平成27年7～9月	平成27年10～12月	平成27年10～12月	前年同期差	平成28年1～3月	前年同期差
売上高	11.1	11.2	8.9	15.4	7.4	17.5	14.2	13.4	P	6.9	P	▲ 4.2
うち自国内向け	9.6	13.0	8.9	13.9	5.2	14.7	11.5	13.2	P	4.0	P	▲ 5.6
うち日本国向け	0.0	3.3	1.0	5.4	0.3	5.7	3.7	3.5	P	▲ 1.3	P	▲ 1.3
うち日本以外の第三国向け	6.2	8.5	4.8	9.8	2.6	9.7	7.3	8.5	P	▲ 0.5	P	▲ 6.7
有形固定資産(除土地)取得額	13.0	3.0	9.8	7.5	8.2	5.6	16.5	4.7	P	13.0	P	0.0
従業者数(期末)	4.4	1.2	5.1	7.4	3.5	5.0	3.5	3.2	P	0.9	P	▲ 3.5

NIE s 3	D I											
	26年7-9月期調査		26年10-12月期調査		27年1-3月期調査		27年4-6月期調査		27年7-9月期調査			
	現状判断	先行き	現状判断	先行き	現状判断	先行き	現状判断	先行き	現状判断		先行き	
	平成26年10～12月	平成27年1～3月	平成27年1～3月	平成27年4～6月	平成27年4～6月	平成27年7～9月	平成27年7～9月	平成27年10～12月	平成27年10～12月	前年同期差	平成28年1～3月	前年同期差
売上高	8.6	0.4	0.8	17.2	17.5	10.7	8.3	7.9	P	▲ 4.2	P	▲ 12.8
うち自国内向け	5.4	▲ 1.9	0.5	16.5	14.0	12.5	6.7	5.2	P	▲ 5.0	P	▲ 10.4
うち日本国向け	▲ 4.3	▲ 3.3	▲ 5.1	4.7	2.3	▲ 1.1	▲ 1.6	1.0	P	▲ 13.1	P	▲ 8.8
うち日本以外の第三国向け	3.1	▲ 0.5	▲ 3.7	12.1	8.4	9.0	3.1	3.1	P	▲ 8.7	P	▲ 11.8
有形固定資産(除土地)取得額	7.0	5.2	6.1	7.1	10.6	12.8	11.3	7.7	P	15.3	P	8.3
従業者数(期末)	11.5	10.7	9.8	10.7	11.7	10.5	9.9	7.1	P	5.9	P	▲ 5.6

中国(香港含)	D I											
	26年7-9月期調査		26年10-12月期調査		27年1-3月期調査		27年4-6月期調査		27年7-9月期調査			
	現状判断	先行き	現状判断	先行き	現状判断	先行き	現状判断	先行き	現状判断		先行き	
	平成26年10～12月	平成27年1～3月	平成27年1～3月	平成27年4～6月	平成27年4～6月	平成27年7～9月	平成27年7～9月	平成27年10～12月	平成27年10～12月	前年同期差	平成28年1～3月	前年同期差
売上高	8.0	▲ 0.3	▲ 10.3	10.1	14.0	20.1	12.1	12.6	P 6.7	P ▲ 1.3	P ▲ 4.2	P ▲ 3.9
うち自国内向け	9.2	2.1	▲ 11.5	15.4	14.0	21.3	10.5	14.9	P 6.7	P ▲ 2.5	P ▲ 1.8	P ▲ 3.9
うち日本国向け	▲ 0.5	▲ 4.7	▲ 10.1	0.3	3.7	4.9	3.9	2.8	P ▲ 5.5	P ▲ 5.0	P ▲ 6.5	P ▲ 1.8
うち日本以外の第三国向け	▲ 2.9	▲ 6.3	▲ 5.1	3.8	3.1	6.9	3.5	3.5	P ▲ 2.3	P 0.6	P ▲ 7.2	P ▲ 0.9
有形固定資産(除土地)取得額	11.2	1.3	6.3	6.9	9.4	6.1	18.9	7.1	P 12.5	P 1.3	P ▲ 5.2	P ▲ 6.5
従業者数(期末)	3.5	▲ 0.3	▲ 1.5	2.7	5.1	3.8	4.2	1.5	P 0.5	P ▲ 3.0	P ▲ 5.5	P ▲ 5.2

その他アジア	D I											
	26年7-9月期調査		26年10-12月期調査		27年1-3月期調査		27年4-6月期調査		27年7-9月期調査			
	現状判断	先行き	現状判断	先行き	現状判断	先行き	現状判断	先行き	現状判断		先行き	
	平成26年10～12月	平成27年1～3月	平成27年1～3月	平成27年4～6月	平成27年4～6月	平成27年7～9月	平成27年7～9月	平成27年10～12月	平成27年10～12月	前年同期差	平成28年1～3月	前年同期差
売上高	26.4	17.6	5.6	16.5	10.4	33.0	29.1	25.3	P 20.8	P ▲ 5.6	P 5.9	P ▲ 11.7
うち自国内向け	21.2	11.1	4.3	16.2	7.3	23.6	23.9	21.3	P 13.1	P ▲ 8.1	P 2.2	P ▲ 8.9
うち日本国向け	9.1	1.0	0.5	3.6	2.0	18.1	11.3	14.8	P 10.5	P 1.4	P 0.0	P ▲ 1.0
うち日本以外の第三国向け	8.1	7.8	▲ 2.8	8.0	5.3	17.8	13.7	9.6	P 6.6	P ▲ 1.5	P ▲ 1.6	P ▲ 9.4
有形固定資産(除土地)取得額	20.2	12.0	10.8	12.1	10.1	8.5	18.4	5.7	P 25.0	P 4.8	P 3.1	P ▲ 8.9
従業者数(期末)	18.1	9.3	5.7	8.8	13.2	12.7	14.0	13.5	P 11.1	P ▲ 7.0	P 9.4	P 0.1

欧 州	D I											
	26年7-9月期調査		26年10-12月期調査		27年1-3月期調査		27年4-6月期調査		27年7-9月期調査			
	現状判断	先行き	現状判断	先行き	現状判断	先行き	現状判断	先行き	現状判断		先行き	
	平成26年10～12月	平成27年1～3月	平成27年1～3月	平成27年4～6月	平成27年4～6月	平成27年7～9月	平成27年7～9月	平成27年10～12月	平成27年10～12月	前年同期差	平成28年1～3月	前年同期差
売上高	12.1	14.8	14.0	12.8	3.1	2.1	0.6	1.9	P 9.1	P ▲ 3.0	P 11.5	P ▲ 3.3
うち自国内向け	9.0	11.6	6.1	2.1	1.3	▲ 1.3	▲ 2.4	▲ 1.2	P 7.1	P ▲ 1.9	P 7.9	P ▲ 3.7
うち日本国向け	▲ 1.9	▲ 0.5	▲ 0.5	▲ 0.5	▲ 4.7	0.5	▲ 1.8	▲ 3.2	P ▲ 0.5	P 1.4	P ▲ 2.3	P ▲ 1.8
うち日本以外の第三国向け	9.4	9.5	7.2	8.9	5.3	4.0	0.8	0.5	P 5.1	P ▲ 4.3	P 5.1	P ▲ 4.4
有形固定資産(除土地)取得額	9.8	▲ 0.4	7.3	5.2	2.8	2.4	14.2	1.2	P 12.5	P 2.7	P 6.0	P 6.4
従業者数(期末)	5.8	3.4	3.8	4.5	4.9	4.2	2.7	2.0	P 4.7	P ▲ 1.1	P 1.5	P ▲ 1.9

その他	D I											
	26年7-9月期調査		26年10-12月期調査		27年1-3月期調査		27年4-6月期調査		27年7-9月期調査			
	現状判断	先行き	現状判断	先行き	現状判断	先行き	現状判断	先行き	現状判断		先行き	
	平成26年10～12月	平成27年1～3月	平成27年1～3月	平成27年4～6月	平成27年4～6月	平成27年7～9月	平成27年7～9月	平成27年10～12月	平成27年10～12月	前年同期差	平成28年1～3月	前年同期差
売上高	19.3	10.3	6.8	9.2	14.8	17.1	13.0	5.9	P 8.5	P ▲ 10.8	P 14.7	P 4.4
うち自国内向け	13.3	10.6	8.7	9.2	20.8	20.7	13.0	6.6	P 9.3	P ▲ 4.0	P 10.2	P ▲ 0.4
うち日本国向け	▲ 4.3	▲ 5.6	▲ 1.8	▲ 1.9	▲ 1.1	1.0	▲ 2.3	▲ 0.8	P ▲ 6.4	P ▲ 2.1	P 0.0	P 5.6
うち日本以外の第三国向け	14.2	10.0	1.6	6.0	8.5	5.9	4.2	5.0	P 0.0	P ▲ 14.2	P 7.9	P ▲ 2.1
有形固定資産(除土地)取得額	4.8	12.0	3.1	4.9	4.8	4.1	14.4	▲ 3.4	P 12.8	P 8.0	P 0.6	P ▲ 11.4
従業者数(期末)	8.7	5.1	3.5	7.9	12.0	5.8	6.5	3.6	P 5.6	P ▲ 3.1	P 0.0	P ▲ 5.1

- ・ 現状判断 D I の前年同期差 ＝ 平成27年10～12月 D I (現状判断) － 平成26年10～12月 D I (現状判断)
- ・ 先行き D I の前年同期差 ＝ 平成28年1～3月 D I (先行き) － 平成27年1～3月 D I (先行き)

< 付表3 >

主な国別の実績とDI (単位：金額＝万ドル、人数＝人、前年同期比＝％、DI＝％ポイント)

		実 績										D I																	
		26年度					27年度					26年度				27年度													
		7～9月期		10～12月期			1～3月期		4～6月期			7～9月期		7～9月期		10～12月期		1～3月期		4～6月期		7～9月期							
			前年 同期比		前年 同期比		前年 同期比		前年 同期比		前年 同期比		前年 同期比	現状判断 26年度10～12月	先行き 26年度1～3月	現状判断 26年度1～3月	先行き 26年度4～6月	現状判断 27年度7～9月	先行き 27年度7～9月	現状判断 27年度4～6月	先行き 27年度10～12月	現状判断 27年度10～12月	先行き 27年度10～12月	現状判断 27年度1～3月	先行き 27年度1～3月	前年同期差	前年同期差		
アメリカ	売上高	7,257,157	7.0	7,287,988	5.5	7,361,722	3.3	7,797,584	3.4	P	7,532,166	P	3.5	3.1	14.0	9.7	15.1	10.8	5.2	3.9	6.5	P	▲ 1.3	P	▲ 4.4	P	13.3	P	▲ 0.7
	有形固定資産	210,960	6.0	209,426	4.3	265,907	2.4	210,115	▲ 10.6	P	178,761	P	▲ 12.1	5.3	3.2	5.6	7.5	3.7	0.6	9.6	0.7	P	12.0	P	6.7	P	0.8	P	▲ 2.4
	従業者数	481,068	6.6	487,963	7.8	495,267	5.8	500,249	1.5	P	507,398	P	4.1	6.1	5.0	9.6	5.8	8.3	4.9	4.6	4.4	P	5.3	P	▲ 0.8	P	1.6	P	▲ 3.4
インドネシア	売上高	1,277,101	0.1	1,222,291	▲ 6.0	1,165,580	▲ 7.8	1,152,011	▲ 15.8	P	1,079,478	P	▲ 18.1	15.4	11.4	3.7	19.7	17.5	12.2	4.2	15.6	P	13.1	P	▲ 2.3	P	11.3	P	▲ 0.1
	有形固定資産	77,100	8.1	61,942	▲ 36.4	62,651	▲ 24.7	59,488	▲ 16.6	P	57,184	P	▲ 34.4	13.7	6.6	11.3	10.1	7.0	8.5	18.7	8.6	P	21.0	P	7.3	P	3.9	P	▲ 2.7
	従業者数	317,929	4.4	325,526	4.9	323,971	2.9	326,764	0.9	P	330,007	P	1.7	1.3	▲ 1.3	2.1	8.5	3.4	6.9	1.2	▲ 2.5	P	▲ 1.2	P	▲ 2.5	P	▲ 2.5	P	▲ 1.2
マレーシア	売上高	696,372	1.3	677,614	▲ 4.4	560,635	▲ 8.6	606,006	▲ 13.5	P	598,236	P	▲ 16.9	10.7	4.6	▲ 0.7	13.0	17.0	12.5	18.1	11.8	P	2.7	P	▲ 8.0	P	▲ 3.4	P	▲ 8.0
	有形固定資産	32,173	64.5	19,147	16.6	20,679	1.1	14,402	▲ 42.5	P	22,154	P	▲ 31.9	17.3	1.5	15.4	4.6	11.8	5.2	17.1	4.3	P	18.3	P	1.0	P	5.1	P	3.6
	従業者数	131,508	0.5	129,978	▲ 0.3	128,934	▲ 1.4	130,643	▲ 0.9	P	131,348	P	▲ 1.1	▲ 2.8	▲ 4.9	3.4	0.0	2.0	2.7	2.6	1.9	P	0.6	P	3.4	P	▲ 0.7	P	4.2
フィリピン	売上高	375,557	4.4	362,974	▲ 1.8	356,262	▲ 1.8	337,737	▲ 8.5	P	349,130	P	▲ 6.8	7.1	6.0	4.7	4.8	2.9	10.5	8.4	5.6	P	▲ 4.8	P	▲ 11.9	P	▲ 1.9	P	▲ 7.9
	有形固定資産	15,598	▲ 27.7	17,780	▲ 29.1	22,480	22.7	17,068	13.7	P	16,311	P	6.8	17.2	10.9	9.0	10.5	9.2	10.3	19.8	11.6	P	8.7	P	▲ 8.5	P	4.4	P	▲ 6.5
	従業者数	161,286	2.7	162,587	4.3	163,561	7.3	167,015	4.6	P	167,080	P	3.3	7.4	▲ 1.1	▲ 1.0	11.1	7.2	5.2	4.9	12.0	P	▲ 5.1	P	▲ 12.5	P	1.0	P	2.1
タイ	売上高	2,671,196	▲ 11.0	2,734,094	▲ 7.6	2,805,445	▲ 0.4	2,539,000	▲ 6.7	P	2,651,698	P	▲ 2.1	9.6	14.7	17.0	16.5	▲ 1.3	24.5	20.2	14.5	P	7.9	P	▲ 1.7	P	4.3	P	▲ 10.4
	有形固定資産	128,023	▲ 10.5	134,093	▲ 11.6	115,492	▲ 22.8	152,268	22.3	P	92,702	P	▲ 33.0	9.9	▲ 0.9	6.7	6.3	7.1	2.7	13.8	0.6	P	7.3	P	▲ 2.6	P	▲ 6.7	P	▲ 5.8
	従業者数	525,176	▲ 2.2	526,482	▲ 2.0	534,767	0.0	541,010	1.4	P	538,205	P	1.7	8.1	5.4	9.2	8.5	3.3	4.8	4.8	5.0	P	3.6	P	▲ 4.5	P	0.0	P	▲ 5.4
大韓民国	売上高	496,568	0.7	495,798	▲ 5.6	465,453	▲ 6.6	472,422	▲ 9.1	P	438,457	P	▲ 12.1	16.0	7.2	7.0	22.6	4.5	1.5	▲ 2.7	8.0	P	▲ 16.1	P	▲ 32.1	P	▲ 8.8	P	▲ 16.0
	有形固定資産	13,067	▲ 75.7	11,198	▲ 58.3	10,132	▲ 44.8	13,875	8.7	P	25,699	P	74.6	▲ 4.8	▲ 4.8	12.9	1.6	10.1	10.4	1.5	0.0	P	6.3	P	11.1	P	0.0	P	4.8
	従業者数	43,375	3.8	43,106	2.4	43,121	0.6	43,675	▲ 1.3	P	43,448	P	0.2	11.6	10.2	5.7	5.7	6.0	7.6	2.7	4.0	P	4.3	P	▲ 7.3	P	10.2	P	0.0
シンガポール	売上高	472,704	8.6	406,407	▲ 6.5	401,653	▲ 7.0	393,092	▲ 7.9	P	369,944	P	▲ 17.0	6.3	1.6	▲ 8.8	14.0	22.2	9.3	8.6	20.7	P	16.4	P	10.1	P	1.8	P	0.2
	有形固定資産	4,993	▲ 9.4	4,674	▲ 41.2	4,016	▲ 43.9	13,557	28.1	P	4,861	P	▲ 22.6	9.6	7.7	6.1	2.0	4.5	11.2	12.2	2.1	P	13.0	P	3.4	P	8.7	P	1.0
	従業者数	35,990	6.3	35,108	2.7	34,907	2.3	35,806	▲ 3.7	P	35,919	P	▲ 4.0	11.2	6.3	8.7	10.3	12.5	10.7	11.5	8.2	P	10.9	P	▲ 0.3	P	0.0	P	▲ 6.3
台湾	売上高	567,028	▲ 0.8	545,135	▲ 6.7	521,574	▲ 4.2	486,588	▲ 8.6	P	477,525	P	▲ 16.2	5.3	▲ 4.4	1.7	15.6	22.6	16.8	15.0	1.6	P	▲ 7.0	P	▲ 12.3	P	▲ 13.1	P	▲ 8.7
	有形固定資産	15,263	▲ 50.0	18,254	17.7	11,814	▲ 15.2	19,047	107.9	P	10,676	P	▲ 30.1	12.9	10.0	1.9	13.0	13.7	14.9	17.1	15.3	P	21.8	P	8.9	P	7.0	P	▲ 3.0
	従業者数	57,965	0.1	58,317	▲ 0.7	58,806	1.2	58,123	▲ 0.7	P	58,145	P	0.0	11.6	13.6	12.9	13.9	14.5	12.1	13.5	8.5	P	4.3	P	▲ 7.3	P	1.8	P	▲ 11.8
中国(香港含)	売上高	5,942,456	0.5	5,709,320	▲ 5.8	5,608,328	▲ 7.3	5,516,665	▲ 4.6	P	5,560,617	P	▲ 7.3	8.0	▲ 0.3	▲ 10.3	10.1	14.0	20.1	12.1	12.6	P	6.7	P	▲ 1.3	P	▲ 4.2	P	▲ 3.9
	有形固定資産	160,785	▲ 11.6	211,983	20.8	141,768	▲ 12.2	100,950	▲ 33.6	P	128,937	P	▲ 21.9	11.2	1.3	6.3	6.9	9.4	6.1	18.9	7.1	P	12.5	P	1.3	P	▲ 5.2	P	▲ 6.5
	従業者数	1,168,117	▲ 1.3	1,173,089	▲ 1.3	1,165,151	▲ 0.9	1,166,016	▲ 2.7	P	1,141,333	P	▲ 3.6	3.5	▲ 0.3	▲ 1.5	2.7	5.1	3.8	4.2	1.5	P	0.5	P	▲ 3.0	P	▲ 5.5	P	▲ 5.2
インド	売上高	677,123	21.9	637,163	13.2	656,423	3.3	628,870	▲ 3.8	P	631,339	P	▲ 8.3	19.8	22.7	27.5	29.7	7.2	34.1	32.0	19.4	P	13.9	P	▲ 5.9	P	23.5	P	0.8
	有形固定資産	39,331	▲ 6.9	38,725	2.7	71,039	25.4	31,897	▲ 28.8	P	36,338	P	▲ 12.5	22.5	11.6	15.7	9.4	10.0	3.0	24.0	1.3	P	30.7	P	8.2	P	▲ 4.1	P	▲ 15.7
	従業者数	134,361	10.8	138,281	12.5	125,012	▲ 3.4	133,103	▲ 3.6	P	134,581	P	▲ 4.3	22.1	13.3	14.7	9.8	24.4	14.5	16.1	16.3	P	22.5	P	0.4	P	19.0	P	5.7
ベトナム	売上高	470,654	6.2	526,398	5.9	466,774	4.2	494,999	11.3	P	515,807	P	5.8	28.3	12.6	▲ 7.3	12.0	11.9	34.6	30.2	30.8	P	22.5	P	▲ 5.8	P	▲ 5.7	P	▲ 18.3
	有形固定資産	30,559	69.9	15,122	▲ 24.3	16,224	▲ 10.7	14,364	▲ 9.1	P	17,737	P	▲ 26.3	22.9	15.3	11.1	12.7	8.8	12.5	17.0	9.6	P	23.2	P	0.3	P	8.1	P	▲ 7.2
	従業者数	287,232	▲ 1.7	292,451	0.9	293,131	1.9	298,545	2.5	P	305,625	P	3.3	14.5	7.7	0.6	9.0	8.4	11.7	13.5	12.9	P	7.3	P	▲ 7.2	P	4.3	P	▲ 3.4
イギリス	売上高	946,221	3.2	951,246	▲ 6.2	898,685	▲ 15.2	887,019	▲ 13.5	P	886,557	P	▲ 4.7	12.5	15.9	19.3	12.1	11.3	3.3	▲ 1.6	1.5	P	▲ 4.8	P	▲ 17.3	P	11.2	P	▲ 4.7
	有形固定資産	16,057	▲ 20.3	13,466	▲ 39.2	25,851	▲ 10.1	15,024	▲ 39.3	P	13,309	P	▲ 16.1	9.7	▲ 7.8	18.0	▲ 2.1	2.0	6.0	▲ 6.1	16.6	P	6.9	P	6.9	P	4.2	P	12.0
	従業者数	82,976	4.1	83,628	3.3	85,779	4.2	86,391	4.3	P	86,936	P	5.5	9.8	8.4	8.5	8.7	4.9	1.7	5.0	0.0	P	0.0	P	▲ 9.8	P	0.0	P	▲ 8.4
フランス	売上高	289,899	0.1	297,340	▲ 0.8	286,181	▲ 13.1	268,430	▲ 14.2	P	259,791	P	▲ 12.4	20.9	16.3	11.1	14.7	▲ 5.4	▲ 2.7	▲ 5.3	5.2	P	11.1	P	▲ 9.8	P	19.4	P	3.1
	有形固定資産	6,880	▲ 32.3	4,629	▲ 73.4	5,507	▲ 52.4	3,455	▲ 60.9	P	3,872	P	▲ 46.9	16.6	▲ 2.8	6.4	0.0	▲ 9.1	0.0	3.0	15.2	P	9.4	P	▲ 7.2	P	9.3	P	12.1
	従業者数	22,471	▲ 1.8	22,532	▲ 1.9	22,689	▲ 2.5	23,553	1.1	P	24,003	P	5.0	6.9	2.3	0.0	2.9	2.8	▲ 5.5	▲ 2.7	▲ 8.1	P	▲ 2.8	P	▲ 9.7	P	0.0	P	▲ 2.3
ドイツ	売上高	569,955	4.9	550,164	▲ 6.7	511,231	▲ 16.1	508,826	▲ 17.2	P	500,266	P	▲ 13.7	12.2	14.3	▲ 4.2	2.1	▲ 9.1	0.0	7.9	▲ 23.0	P	7.1	P	▲ 5.1	P	4.8	P	▲ 9.5
	有形固定資産	7,944	▲ 21.4	8,858	▲ 14.6	8,637	▲ 29.6	7,081	▲ 17.2	P	6,161	P	▲ 23.5	6.9	▲ 9.1	4.5	9.1	4.7	▲ 4.8	20.8	▲ 4.2	P	18.0	P	11.1	P	2.5	P	11.6
	従業者数	71,611	7.6	73,308	9.0	73,741	8.9	74,884	6.0	P	75,135	P	3.8	▲ 10.7	▲ 14.9	▲ 4.1	▲ 6.3</												



# 海外現地法人四半期調査について

## I 調査票

提出先 経 済 産 業 大 臣  
提出期限 平 成 年 月 日  
提出部署 1 部


調査票の記入及び提出は、オンラインでも可能です。

問い合わせ先  
経済産業大臣官邸  
調査統計グループ企業統計室  
海外現地法人四半期調査事務局

海外現地法人四半期調査

**秘 海外現地法人四半期調査票**

平成 年 月 月期  
(平成 年 月末日現在)



政府統計

この調査により報告された記入内容は、統計法により秘密が保護されます。

調査票への記入に際しては、基または背のボールペン・サインペン等をご使用ください。

下記に記入する金額の該当期間が3ヶ月でない場合は3ヶ月間を二重線で消して半年間を〇で囲んでください。

見直しは、半導体等を除いた実勢で増加「不変」「減少」を判断し、該当するもので囲んでください。  
「現状判断」「先行き判断」とも、それぞれ直前の四半期と比較した見直しを記入してください。

**※ 必ず記入してください。**

通官コード (裏面参照)

記入金額 (3 か月値) 半年値

項目 実績 (年 月 月期) 見 通 し (年 月 月期) 備 考

項目	実績		見 通 し		備 考
	年 月 月期	年 月 月期	現状判断	先行き判断	
売上高 101			1. 増 加 2. 不 変 3. 減 少	1. 増 加 2. 不 変 3. 減 少	
うち自国内向け 102			1. 増 加 2. 不 変 3. 減 少	1. 増 加 2. 不 変 3. 減 少	
うち日本国向け 103			1. 増 加 2. 不 変 3. 減 少	1. 増 加 2. 不 変 3. 減 少	
うち日本国以外の第三国向け 104			1. 増 加 2. 不 変 3. 減 少	1. 増 加 2. 不 変 3. 減 少	
有形固定資産 (土地を除く) の当期取得額 201			1. 増 加 2. 不 変 3. 減 少	1. 増 加 2. 不 変 3. 減 少	

当該期間において取得した金額で、減少額(除却等)は含みません。

項目201の先行き判断で「1.増加」を選択した場合のみ、その目的に該当するもので囲んでください。(複数回答可)

1 生産能力の増強	2 更新及び補修	3 合理化及び効率化	4 その他
-----------	----------	------------	-------

項 目 実績 (年 月 月期) 見 通 し (年 月 月期) 備 考

項目	実績		見 通 し		備 考
	年 月 月期	年 月 月期	現状判断	先行き判断	
従業員数 301			1. 増 加 2. 不 変 3. 減 少	1. 増 加 2. 不 変 3. 減 少	

**備 考**

・新規対象と対象外となる現地法人が生じた場合は、「調査票の記入要領」に従って記入してください。

・通常期と大きく異なる事象が生じた場合(合併・休業等)には、その内容を記入してください。

(記載内容に相違または変更がある場合は、赤字で訂正してください)

現地法人名

所在地

本社企業名

所 属

担 当

電 話

コード G

◆ご協力ありがとうございました。◆

## 国 別 通 貨 単 位 表

最も記入しやすい通貨でご記入いただいて結構ですが、通貨・国・地域により記入単位が異なりますのでご注意ください。  
他の通貨への換算が必要な場合は、社内レートによってください。

国・地域	通貨コード	記入通貨単位	英文通貨	国・地域	通貨コード	記入通貨単位	英文通貨
【北 米】				【欧 州】			
アメリカ合衆国	111	千 ドル	Dollar	ユーロ	199	千 ユーロ	Euro
カナダ	156	千 ドル	Dollar	英国	112	千 ポンド	Pound
【中南米】				スイス	146	千 フラン	Franc
アルゼンチン	213	千 ペソ	Peso	スウェーデン	144	千 クローナ	Krona
エルサルバドル	253	千 コロン	Colon	チェコ	197	千 コルナ	Koruna
グアテマラ	258	千 ケツァル	Quetzal	デンマーク	128	千 クローネ	Krone
コスタリカ	238	百万 コロン	Colon	トルコ	186	千 トルコリラ	Lira
コロンビア	233	百万 ペソ	Peso	ノルウェー	142	千 クローネ	Krone
チリ	228	百万 ペソ	Peso	ハンガリー	944	百万 フォリント	Forint
ニカラガ	278	千 コルドバ	Corдобas	ポーランド	952	千 ズロチ	Zloty
パナマ	283	千 バルボア	Balboa	ルーマニア	988	千 レイ	Lei
ブラジル	223	千 レアル	Real	ロシア	951	千 ルーブル	Ruble
ベネズエラ	299	千 ボリバル・フエルテ	Bolivar Fuerte	【大洋州】			
ペルー	293	千 スエボ・ソル	Nuevo Sol	オーストラリア	193	千 ドル	Dollar
メキシコ	273	千 ペソ	NewPeso	ニュージーランド	196	千 ドル	Dollar
【アジア】				バングラデシュ	853	千 キナ	Kina
日本	100	百万 円	Yen	【アフリカ】			
インド	534	千 ルピー	Rupiah	エジプト	469	千 ポンド	Pound
インドネシア	536	百万 ルピア	Rupiah	コートジボワール	682	百万 CFAフラン	CFAF
シンガポール	576	千 ドル	S. Dollar	スワジランド	734	千 エマランゲニ	Emalangeni
ミラランカ	524	千 ルピー	Rupiah	ナイジェリア	694	千 ナイラ	Naira
タイ	578	千 バーツ	Baht	南アフリカ共和国	745	千 ランド	Rand
パキスタン	564	千 ルピー	Rupiah	【中 東】			
フィリピン	513	千 タガ	Taga	イスラエル	436	千 シェケル	New Shekel
ベトナム	586	千 ペソ	Peso	イラン	429	百万 リアル	Rial
マレーシア	582	百万 リンギット	Ringgit	サウジアラビア	456	千 リヤル	Riyal
台湾	585	千 ドル	Dollar				
大韓民国	542	百万 ウォン	Won				
中華人民共和国	924	千 元	Yuan				
香港	532	千 ドル	H. Dollar				

(注) 該当する通貨が無い場合は、通常、換算に利用している通貨(日本円、米ドル、宗主国通貨など)によってください。



政府統計

### 資料のお問い合わせ

〒100-8902

東京都千代田区霞が関一丁目3番1号

経済産業省大臣官房

調査統計グループ 企業統計室

電話 : 03-3501-1831

FAX : 03-3580-6320

E-MAIL : qqcebh@meti.go.jp

資料掲載(経済産業省ホームページ)

<http://www.meti.go.jp/statistics/index.html>

※過去数値の時系列表も経済産業省のホームページ(上記アドレス)で公表しています。