

海外現地法人四半期調査

(平成 25 年 7-9 月期)

～結果の概要～



平成 2 5 年 1 2 月 2 5 日

経済産業省大臣官房調査統計グループ

目次

I	概況	1
1	売上高	3
2	設備投資額	5
3	従業者数	7
II	図表	
1	売上高の実績と見通し（D I）	
(1)	全地域	9
(2)	北米	11
(3)	アジア	12
①	ASEAN 4	13
②	NIEs 3	14
③	中国	15
(4)	欧州	16
2	設備投資額の実績と見通し（D I）	
(1)	全地域	17
(2)	北米	19
(3)	アジア	20
①	ASEAN 4	21
②	NIEs 3	22
③	中国	23
(4)	欧州	24
3	従業者数の実績と見通し（D I）	
(1)	全地域	25
(2)	北米	27
(3)	アジア	28
①	ASEAN 4	29
②	NIEs 3	30
③	中国	31
(4)	欧州	32
III	海外現地法人四半期調査について	
1	調査の概要	33
2	利用上の注意	33
3	地域・国の分類	34
4	主要通貨の対米ドルレート	34
5	業種分類	34
6	調査票	35

I 概況

図 I－1 売上高・設備投資額・従業者数の実績（長期時系列）

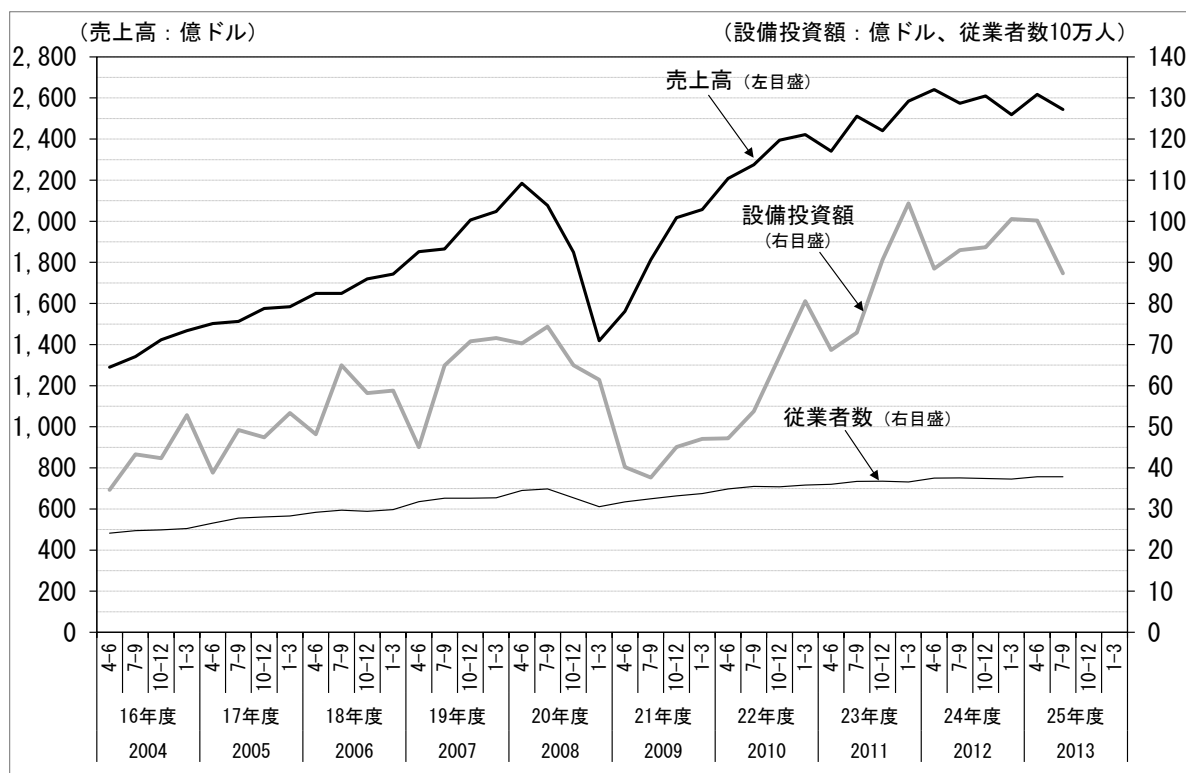


図 I－2 売上高D I（長期時系列）

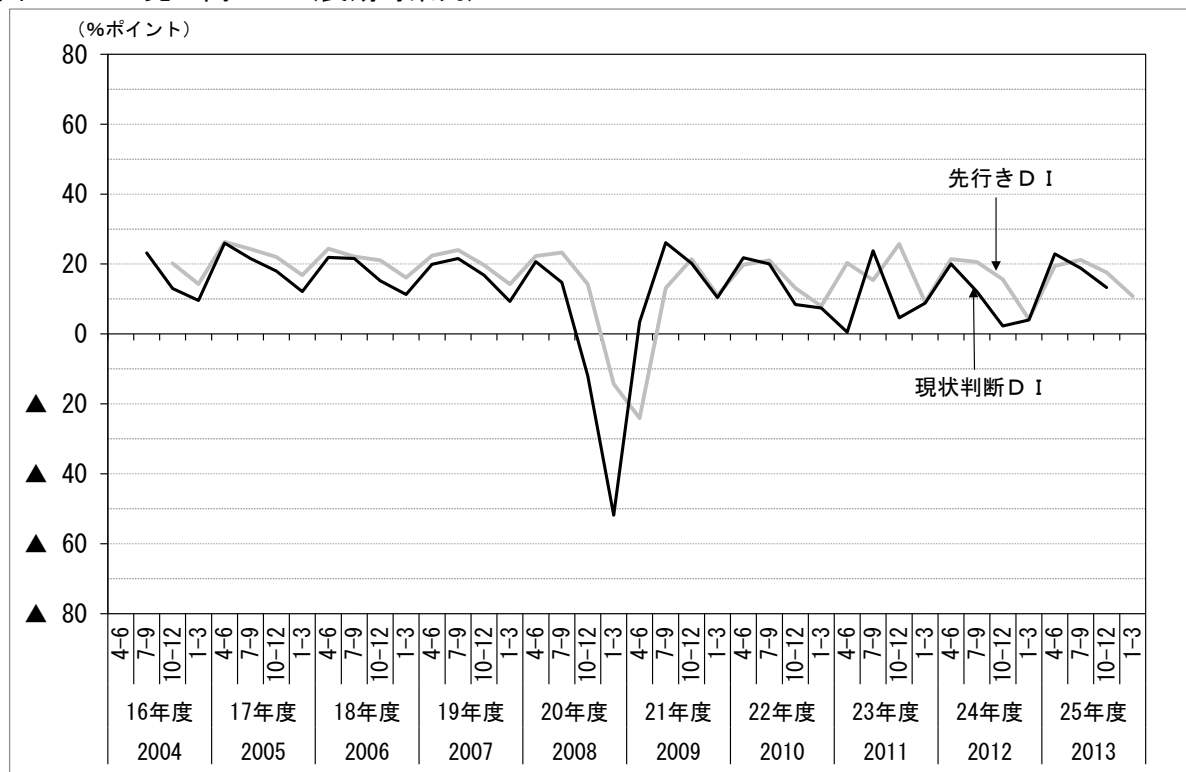


表 I - 1 総括表（平成 25 年 7-9 月期調査）

	売上高				設備投資額				従業者数			
	実績 25年7-9月		現状DI 25年10-12月	先行DI 26年1-3月	実績 25年7-9月		現状DI 25年10-12月	先行DI 26年1-3月	実数 25年9月末		現状DI 25年12月末	先行DI 26年3月末
	億ドル	前年比、%	%ポイント	%ポイント	億ドル	前年比、%	%ポイント	%ポイント	万人	前年比、%	%ポイント	%ポイント
全地域	2,544	▲ 0.6	13.3	10.8	87.3	▲ 9.7	15.7	5.2	378.5	▲ 1.3	7.3	5.3
化学	196	2.1	12.4	12.9	5.5	▲ 10.4	12.7	10.7	16.6	0.9	11.8	9.7
はん用等機械	232	▲ 2.5	10.2	8.4	4.8	▲ 47.8	11.9	2.3	38.1	▲ 1.1	10.1	8.0
電気機械	463	▲ 3.0	7.0	0.9	8.4	▲ 46.6	11.6	▲ 6.7	104.6	▲ 7.4	▲ 0.2	▲ 0.3
輸送機械	1,279	▲ 0.2	18.4	20.4	53.5	2.5	23.0	10.0	139.0	2.8	9.9	12.0
北米	713	4.3	9.8	18.9	19.3	▲ 19.4	14.5	7.0	46.2	5.8	9.1	7.8
化学	45	1.0	10.7	12.7	1.6	42.5	27.0	18.9	2.3	▲ 0.7	21.7	13.1
はん用等機械	64	▲ 5.2	17.7	15.5	1.0	▲ 52.0	8.5	9.1	4.1	4.7	12.9	6.9
電気機械	69	2.4	16.0	15.9	0.6	▲ 5.3	0.0	▲ 3.2	5.2	2.4	8.9	6.7
輸送機械	412	6.5	11.7	29.7	13.6	▲ 25.0	20.4	8.6	21.3	9.8	7.3	15.1
アジア	1,311	▲ 4.0	13.8	9.1	50.3	▲ 14.6	16.1	4.8	272.8	▲ 3.6	7.3	4.8
化学	92	▲ 2.9	15.8	11.6	3.2	▲ 16.5	10.2	8.4	11.0	0.8	10.4	8.0
はん用等機械	131	▲ 2.3	7.7	5.9	3.0	▲ 51.2	16.3	2.6	30.1	▲ 2.1	12.3	10.7
電気機械	319	▲ 3.4	4.4	0.3	7.2	▲ 49.3	13.4	▲ 7.3	93.6	▲ 8.0	▲ 1.1	▲ 0.9
輸送機械	592	▲ 5.2	19.8	18.5	26.5	4.7	21.8	10.2	83.2	▲ 1.2	9.9	11.6
ASEAN 4	503	▲ 8.0	13.1	14.8	22.5	▲ 24.1	17.6	6.5	104.0	▲ 2.7	4.5	4.9
化学	28	▲ 3.2	26.9	13.0	1.1	▲ 25.6	13.7	10.6	3.8	4.7	11.9	10.6
はん用等機械	25	▲ 15.7	4.1	4.1	1.0	▲ 67.9	9.8	6.6	8.4	1.3	10.7	14.9
電気機械	98	▲ 7.8	5.3	12.3	3.1	▲ 59.7	8.9	▲ 13.6	33.0	▲ 10.4	▲ 6.7	▲ 0.6
輸送機械	285	▲ 8.4	7.9	15.7	14.1	11.9	26.9	14.6	37.6	1.2	4.9	8.7
NIEs 3	141	▲ 7.3	6.8	1.3	5.7	67.0	8.5	3.0	13.2	▲ 1.9	6.0	3.9
化学	35	0.2	4.1	2.0	0.7	▲ 25.0	2.3	7.2	1.5	0.0	10.4	4.1
はん用等機械	19	▲ 2.4	▲ 3.1	▲ 6.0	0.2	▲ 56.1	30.8	7.7	1.9	▲ 5.0	▲ 2.9	5.8
電気機械	43	▲ 13.7	4.0	▲ 5.8	0.6	▲ 6.0	4.1	4.0	4.0	▲ 8.8	2.0	5.9
輸送機械	19	▲ 4.9	25.0	0.0	0.8	▲ 3.3	12.5	▲ 4.5	1.7	2.7	11.1	3.8
中国(含、香港)	565	▲ 0.9	13.4	3.5	16.2	▲ 7.1	16.0	4.2	114.7	▲ 7.0	7.0	2.6
化学	20	0.4	12.4	13.8	1.0	21.7	11.5	6.3	3.4	▲ 2.0	9.8	7.8
はん用等機械	80	2.0	8.6	2.2	1.6	▲ 35.9	18.8	2.5	15.4	▲ 5.6	12.7	7.2
電気機械	168	1.5	2.8	▲ 5.9	3.2	▲ 40.2	19.0	▲ 6.1	46.4	▲ 8.4	▲ 0.3	▲ 4.6
輸送機械	223	▲ 5.2	30.3	21.2	7.2	35.2	14.0	8.8	27.2	▲ 7.5	11.3	12.8
欧州	330	4.5	13.4	12.1	9.9	26.3	12.6	4.8	32.7	0.3	3.9	2.9
化学	56	12.1	▲ 8.6	11.4	0.6	▲ 43.1	16.1	16.2	3.0	2.3	5.7	8.6
はん用等機械	33	3.3	12.4	12.7	0.7	▲ 12.3	▲ 3.4	▲ 7.0	3.2	▲ 1.0	0.0	▲ 1.6
電気機械	65	▲ 6.5	22.5	▲ 2.5	0.4	16.7	0.0	▲ 3.2	3.7	▲ 5.3	0.0	2.6
輸送機械	127	8.0	23.6	22.5	6.4	61.7	33.4	17.2	14.9	1.8	7.5	6.1

1 売上高

○売上高実績（平成25年7-9月期、ドルベース）は、2,544億ドル（25兆1,768億円）。前年同期比^(注1)は▲0.6%減と3期連続のマイナス。主要4業種^(注2)は、電気機械が同▲3.0%減と8期連続のマイナス、はん用等機械が同▲2.5%減と3期連続のマイナス、輸送機械が同▲0.2%減と3期連続のマイナス、化学が同2.1%増と2期連続のプラス。地域別^(注3)では、アジアは同▲4.0%減と3期連続のマイナス、北米は同4.3%増と2期ぶりのプラス、欧州は同4.5%増と6期ぶりのプラス。

○現状判断DI^(注4)（平成25年10-12月期）は、13.3と19期連続プラス水準。前年同期差（平成24年10-12月期の現状判断DIとの比較）は、11.0ポイントと3期連続のプラス。主要4業種は、すべてプラス水準。すべての地域がプラス水準。

○先行きDI（平成26年1-3月期）は、10.8と19期連続のプラス水準。前年同期差は、6.6ポイントと3期連続のプラス。主要4業種は、すべてプラス水準。すべての地域がプラス水準。

① 北米 <売上高シェア 28.0%>

売上高実績（ドルベース）は、713億ドル。前年同期比は4.3%増と2期ぶりのプラス。主要4業種は、輸送機械が6.5%増と2期ぶりのプラス、電気機械は同2.4%増と8期ぶりのプラス、化学が同1.0%増と6期連続のプラス、はん用等機械が同▲5.2%減と15期ぶりのマイナス。

現状判断DIは、9.8と5期連続のプラス水準。前年同期差は、6.8ポイントのプラス。主要4業種は、すべてプラス水準。

先行きDIは、18.9と19期連続のプラス水準。前年同期差は、7.7ポイントのプラス。主要4業種は、すべてプラス水準。

② アジア <売上高シェア 51.5%>

売上高実績（ドルベース）は、1,311億ドル。前年同期比は▲4.0%減と3期連続のマイナス。主要4業種は、輸送機械が同▲5.2%減と2期ぶりのマイナス、電気機械が同▲3.4%減と8期連続のマイナス、化学が同▲2.9%減と3期連続のマイナス、はん用等機械が同▲2.3%減と3期連続のマイナス。ASEAN4（同▲8.0%減）が6期ぶりのマイナス、NIEs3（同▲7.3%減）が3期連続のマイナス、中国（同▲0.9%減）が4期連続のマイナス。

現状判断DIは、13.8と19期連続のプラス水準。前年同期差は、12.7ポイントのプラス。主要4業種は、すべてプラス水準。中国（13.4）、ASEAN4（13.1）、NIEs3（6.8）のいずれもプラス水準。

先行きDIは、9.1と19期連続のプラス水準。前年同期差は、6.5ポイントのプラス。主要4業種は、すべてプラス水準。ASEAN4（14.8）、中国（3.5）、NIEs3（1.3）のいずれもプラス水準。

③ 欧州 <売上高シェア 13.0%>

売上高実績（ドルベース）は、330億ドル。前年同期比は4.5%増と6期ぶりのプラス。主要4業種は、化学が同12.1%増と4期連続のプラス、輸送機械が同8.0%増と5期ぶりのプラス、はん用等機械が同3.3%増と2期連続のプラス、電気機械が同▲6.5%減と9期連続のマイナス。

現状判断DIは、13.4と5期連続のプラス水準。前年同期差は、6.0ポイントのプラス。主要4業種は、輸送機械、電気機械、はん用等機械がプラス水準、化学がマイナス水準。

先行きDIは、12.1と6期連続のプラス水準。前年同期差は、3.9ポイントのプラス。主要4業種は、輸送機械、はん用等機械、化学がプラス水準、電気機械がマイナス水準。

表 I - 2 売上高の実績及び見通し（全地域・地域別）

全地域 地域別売上高		平成24年		平成25年				平成26年
		7～9月期	10～12月期	1～3月期	4～6月期	7～9月期	10～12月期	1～3月期
全 地 域	先行判断DI（%ポイント）	20.6	15.6	4.2	19.5	21.2	17.6	10.8
	現状判断DI（%ポイント）	12.1	2.3	4.0	22.9	18.8	13.3	—
	実績（前年同期比増減）	4.3	6.8	▲ 2.8	▲ 2.4	▲ 0.6	—	—
	（金額）	2,574億ドル	2,610億ドル	2,519億ドル	2,617億ドル	2,544億ドル	—	—
北 米	先行判断DI（%ポイント）	4.7	7.1	11.2	16.2	4.8	7.8	18.9
	現状判断DI（%ポイント）	▲ 1.7	3.0	17.3	17.8	7.0	9.8	—
	実績（前年同期比増減）	13.0	8.8	0.2	▲ 0.3	4.3	—	—
ア ジ ア	先行判断DI（%ポイント）	26.8	17.9	2.6	21.0	25.4	20.1	9.1
	現状判断DI（%ポイント）	17.0	1.1	1.0	24.8	22.2	13.8	—
	実績（前年同期比増減）	3.8	9.2	▲ 4.3	▲ 3.4	▲ 4.0	—	—
	ASEAN4	先行判断DI（%ポイント）	26.9	20.8	15.0	20.8	23.0	20.2
		現状判断DI（%ポイント）	17.4	12.2	11.6	17.7	17.6	13.1
		実績（前年同期比増減）	1.6	37.1	11.0	2.5	▲ 8.0	—
	NIEs3	先行判断DI（%ポイント）	17.8	8.3	▲ 2.9	9.6	20.0	11.2
		現状判断DI（%ポイント）	9.0	4.4	▲ 4.3	20.4	15.7	6.8
		実績（前年同期比増減）	4.4	3.6	▲ 4.9	▲ 9.1	▲ 7.3	—
	中国（含. 香港）	先行判断DI（%ポイント）	27.4	16.5	▲ 7.8	22.6	27.2	20.0
		現状判断DI（%ポイント）	17.5	▲ 10.4	▲ 7.4	29.9	25.8	13.4
		実績（前年同期比増減）	6.2	▲ 10.6	▲ 18.3	▲ 8.8	▲ 0.9	—
	欧 州	先行判断DI（%ポイント）	▲ 4.0	6.8	8.2	9.7	12.3	11.8
		現状判断DI（%ポイント）	▲ 8.7	7.4	11.3	10.1	5.3	13.4
		実績（前年同期比増減）	▲ 8.7	▲ 4.9	▲ 5.6	▲ 3.5	4.5	—

注）先行判断は当該期の2期前の調査時点による先行き判断DIであり、現状判断は同1期前の調査時点による現状判断DIである。

表 I - 3 売上高の実績及び見通し（全地域・業種別）

全地域 業種別売上高		平成24年		平成25年				平成26年
		7～9月期	10～12月期	1～3月期	4～6月期	7～9月期	10～12月期	1～3月期
全 業 種	先行判断DI（%ポイント）	20.6	15.6	4.2	19.5	21.2	17.6	10.8
	現状判断DI（%ポイント）	12.1	2.3	4.0	22.9	18.8	13.3	—
	実績（前年同期比増減）	4.3	6.8	▲ 2.8	▲ 2.4	▲ 0.6	—	—
化 学	先行判断DI（%ポイント）	17.3	11.6	5.9	26.4	23.2	19.9	12.9
	現状判断DI（%ポイント）	11.1	9.2	11.5	24.3	19.3	12.4	—
	実績（前年同期比増減）	▲ 1.1	4.9	▲ 1.0	0.1	2.1	—	—
はん用等機械	先行判断DI（%ポイント）	19.0	14.0	5.6	11.6	17.5	20.0	8.4
	現状判断DI（%ポイント）	15.7	4.5	3.4	18.7	24.3	10.2	—
	実績（前年同期比増減）	2.3	3.9	▲ 1.0	▲ 5.8	▲ 2.5	—	—
電 気 機 械	先行判断DI（%ポイント）	23.9	17.0	▲ 0.8	11.4	19.9	15.6	0.9
	現状判断DI（%ポイント）	16.7	1.7	▲ 10.5	19.8	19.3	7.0	—
	実績（前年同期比増減）	▲ 10.5	▲ 6.7	▲ 6.3	▲ 6.5	▲ 3.0	—	—
輸 送 機 械	先行判断DI（%ポイント）	10.3	15.5	5.4	21.8	17.9	19.8	20.4
	現状判断DI（%ポイント）	2.0	▲ 0.6	13.2	25.3	15.0	18.4	—
	実績（前年同期比増減）	16.6	17.7	▲ 2.0	▲ 1.2	▲ 0.2	—	—

（注1）前年同期比は、前年度から継続して調査対象となっている現地法人（新規設立企業を含む）のみの集計値から算出しており、実績値から求めた数値とは異なる。

（注2）主要4業種：全12業種中、化学、はん用等機械（はん用・生産用・業務用機械）、電気機械、輸送機械の4業種

（注3）北米：アメリカ、カナダ

アジア：ASEAN4、NIEs3、中国（香港を含む）、その他アジア

ASEAN4：インドネシア、タイ、フィリピン、マレーシア

NIEs3：シンガポール、台湾、韓国

中国：香港を含む

その他アジア：インド、カンボジア、スリランカ、パキスタン、バングラデシュ、ブルネイ、ベトナム、ミャンマー、ラオス

欧州：アイルランド、イギリス、イタリア、ウクライナ、オーストリア、オランダ、ギリシャ、スイス、スウェーデン、スペイン、スロバキア、チェコ、デンマーク、ドイツ、トルコ、ハンガリー、フィンランド、フランス、ブルガリア、ベルギー、ポーランド、ポルトガル、モンテネグロ、ルクセンブルグ、ルーマニア、ロシア

（注4）DI = 「増加と回答した企業の割合」 - 「減少と回答した企業の割合」

2 設備投資額

○設備投資額実績（平成25年7-9月期、ドルベース）は、87.3億ドル（8,644億円）。前年同期比は▲9.7%減と2期ぶりのマイナス。主要4業種は、はん用等機械が同▲47.8%減と4期連続のマイナス、電気機械が同▲46.6%減と4期連続のマイナス、化学が同▲10.4%減と4期連続のマイナス、輸送機械が同2.5%増と13期連続のプラス。地域別では、北米は同▲19.4%減と11期ぶりのマイナス、アジアは同▲14.6%減と3期連続のマイナス、欧州は同26.3%増と3期連続のプラス。

○現状判断DI（平25年10-12月期）は、15.7と18期連続のプラス水準。前年同期差は、5.0ポイントと2期連続のプラス。主要4業種は、すべてプラス水準。すべての地域がプラス水準。

○先行きDI（平成26年1-3月期）は、5.2と18期連続のプラス水準。前年同期差は、▲0.7ポイントと6期連続のマイナス。主要4業種は、化学、輸送機械、はん用等機械がプラス水準、電気機械がマイナス水準。すべての地域がプラス水準。

① 北米 ＜設備投資額シェア 22.1%＞

設備投資額実績（ドルベース）は、19.3億ドル。前年同期比は▲19.4%減と11期ぶりのマイナス。主要4業種は、はん用等機械が同▲52.0%減と2期連続のマイナス、輸送機械が同▲25.0%減と8期ぶりのマイナス、電気機械が同▲5.3%減と3期連続のマイナス、化学が同42.5%増と2期連続のプラス。

現状判断DIは、14.5と18期連続のプラス水準。前年同期差は、0.3ポイントのプラス。主要4業種は、化学、輸送機械、はん用等機械がプラス水準、電気機械が保合い（ゼロ）。

先行きDIは、7.0と16期連続のプラス水準。前年同期差は、0.1ポイントのプラス。主要4業種は、化学、はん用等機械、輸送機械がプラス水準、電気機械がマイナス水準。

② アジア ＜設備投資額シェア 57.6%＞

設備投資額実績（ドルベース）は、50.3億ドル。前年同期比は▲14.6%減と3期連続のマイナス。主要4業種は、はん用等機械が同▲51.2%減と4期連続のマイナス、電気機械は同▲49.3%減と4期連続のマイナス、化学が同▲16.5%減と4期連続のマイナス、輸送機械が同4.7%増と5期連続のプラス。ASEAN4（同▲24.1%減）が3期連続のマイナス、中国（同▲7.1%減）が2期ぶりのマイナス、NIEs3（同67.0%増）が2期連続のプラス。

現状判断DIは、16.1と18期連続のプラス水準。前年同期差は、5.5ポイントのプラス。主要4業種は、すべてプラス水準。ASEAN4（17.6）、中国（16.0）、NIEs3（8.5）のいずれもプラス水準。

先行きDIは、4.8と19期連続のプラス水準。前年同期差は、▲1.0ポイントのマイナス。主要4業種は、輸送機械、化学、はん用等機械がプラス水準、電気機械がマイナス水準。ASEAN4（6.5）、中国（4.2）、NIEs3（3.0）のいずれもプラス水準。

③ 欧州 ＜設備投資額シェア 11.3%＞

設備投資額実績（ドルベース）は、9.9億ドル。前年同期比は26.3%増と3期連続のプラス。主要4業種は、輸送機械が同61.7%増と13期連続のプラス、電気機械が同16.7%増と2期連続のプラス、はん用等機械が同▲12.3%減と2期ぶりのマイナス、化学が同▲43.1%減と4期連続のマイナス。

現状判断DIは、12.6と18期連続のプラス水準。前年同期差は、4.3ポイントのプラス。主要4業種は、輸送機械、化学がプラス水準、電気機械が保合い（ゼロ）、はん用等機械がマイナス水準。

先行きDIは、4.8と17期連続のプラス水準。前年同期差は、▲0.5ポイントのマイナス。主要4業種は、輸送機械、化学がプラス水準、電気機械、はん用等機械がマイナス水準。

表 I - 4 設備投資額の実績及び見通し（全地域・地域別）

全地域 地域別設備投資額		平成24年		平成25年				平成26年
		7～9月期	10～12月期	1～3月期	4～6月期	7～9月期	10～12月期	1～3月期
全 地 域	先行判断DI（%ポイント）	— 13.6	— 7.1	— 5.9	— 7.9	— 8.8	6.7	5.2
	現状判断DI（%ポイント）	17.8	10.7	8.6	12.4	18.5	15.7	—
	実績（前年同期比増減）	28.2	3.1	▲ 3.9	9.0	▲ 9.7	—	—
	（金額）	93.0億ドル	93.7億ドル	100.5億ドル	100.2億ドル	87.3億ドル		
北 米	先行判断DI（%ポイント）	— 7.7	— 4.2	— 6.9	— 9.5	— 7.7	1.3	7.0
	現状判断DI（%ポイント）	15.8	14.2	19.4	15.2	18.4	14.5	—
	実績（前年同期比増減）	85.4	15.1	17.4	27.3	▲ 19.4	—	—
ア ジ ア	先行判断DI（%ポイント）	— 16.4	— 9.2	— 5.8	— 8.1	— 10.3	8.1	4.8
	現状判断DI（%ポイント）	19.3	10.6	6.7	13.3	19.5	16.1	—
	実績（前年同期比増減）	17.6	1.0	▲ 11.3	▲ 5.2	▲ 14.6	—	—
	ASEAN4	先行判断DI（%ポイント）	— 15.8	— 6.7	— 7.2	— 8.8	9.2	8.3
		現状判断DI（%ポイント）	21.7	13.0	11.7	9.0	22.8	17.6
		実績（前年同期比増減）	52.1	43.5	▲ 17.8	▲ 18.1	▲ 24.1	—
	NIEs3	先行判断DI（%ポイント）	— 15.9	— 9.5	— 1.5	— 3.4	— 5.4	0.5
		現状判断DI（%ポイント）	11.5	5.7	0.0	5.8	12.8	8.5
		実績（前年同期比増減）	▲ 24.4	▲ 39.5	▲ 23.6	16.0	67.0	—
	中国(含. 香港)	先行判断DI（%ポイント）	— 17.3	— 9.9	— 4.3	— 7.9	— 12.4	10.4
		現状判断DI（%ポイント）	17.4	9.3	4.3	18.1	18.8	16.0
		実績（前年同期比増減）	▲ 8.5	▲ 19.0	▲ 9.8	6.2	▲ 7.1	—
	欧 州	先行判断DI（%ポイント）	— 6.1	— 1.9	— 5.3	— 5.5	— 0.8	1.9
		現状判断DI（%ポイント）	6.3	8.3	5.6	3.1	9.4	12.6
		実績（前年同期比増減）	12.0	▲ 6.7	4.0	18.6	26.3	—

表 I - 5 設備投資額の実績及び見通し（全地域・業種別）

全地域 業種別設備投資額		平成24年		平成25年				平成26年
		7～9月期	10～12月期	1～3月期	4～6月期	7～9月期	10～12月期	1～3月期
全 業 種	先行判断DI（%ポイント）	— 13.6	— 7.1	— 5.9	— 7.9	— 8.8	6.7	5.2
	現状判断DI（%ポイント）	17.8	10.7	8.6	12.4	18.5	15.7	—
	実績（前年同期比増減）	28.2	3.1	▲ 3.9	9.0	▲ 9.7	—	—
化 学	先行判断DI（%ポイント）	— 15.6	— 15.6	— 9.4	— 4.5	— 11.6	5.8	10.7
	現状判断DI（%ポイント）	12.5	11.6	9.5	12.1	15.2	12.7	—
	実績（前年同期比増減）	14.2	▲ 37.3	▲ 4.6	▲ 0.6	▲ 10.4	—	—
はん用等機械	先行判断DI（%ポイント）	— 11.4	— 4.9	— 1.9	— 2.3	— 5.1	3.8	2.3
	現状判断DI（%ポイント）	8.7	6.9	4.5	4.0	8.9	11.9	—
	実績（前年同期比増減）	36.7	▲ 3.7	▲ 27.7	▲ 40.5	▲ 47.8	—	—
電 気 機 械	先行判断DI（%ポイント）	— 11.3	— 1.6	— 1.7	— 6.4	— 4.8	2.5	▲ 6.7
	現状判断DI（%ポイント）	20.7	4.9	0.9	8.5	21.6	11.6	—
	実績（前年同期比増減）	10.1	▲ 4.6	▲ 37.4	▲ 42.5	▲ 46.6	—	—
輸 送 機 械	先行判断DI（%ポイント）	— 13.9	— 3.5	— 10.1	— 9.4	— 12.3	11.0	10.0
	現状判断DI（%ポイント）	25.1	16.2	14.4	17.5	27.8	23.0	—
	実績（前年同期比増減）	42.0	13.9	6.3	30.9	2.5	—	—

3 従業者数

○従業者数実績（平成25年9月末）は、378.5万人。前年同期比は▲1.3%減と2期連続のマイナス。主要4業種は、電気機械が同▲7.4%減と10期連続のマイナス、はん用等機械が同▲1.1%減と3期連続のマイナス、化学が同0.9%増と19期連続のプラス、輸送機械が同2.8%増と15期連続のプラス。地域別では、アジアは同▲3.6%減と5期連続のマイナス、欧州は同0.3%増と4期ぶりのプラス、北米は同5.8%増と9期連続のプラス。

○現状判断DI（平成25年12月末）は、7.3と18期連続のプラス水準。前年同期差は、3.1ポイントと3期連続のプラス。主要4業種は、化学、はん用等機械、輸送機械はプラス水準、電気機械はマイナス水準。すべての地域がプラス水準。

○先行きDI（平成26年3月末）は、5.3と18期連続のプラス水準。前年同期差は、2.6ポイントと6期ぶりのプラス。主要4業種は、輸送機械、化学、はん用等機械がプラス水準、電気機械がマイナス水準。すべての地域がプラス水準。

① 北米 ＜従業者数シェア 12.2%＞

従業者数実績は、46.2万人。前年同期比は5.8%増と9期連続のプラス。主要4業種は、輸送機械が同9.8%増と9期連続のプラス、はん用等機械が同4.7%増と12期連続のプラス、電気機械が同2.4%増と3期連続のプラス、化学が同▲0.7%減と4期連続のマイナス。

現状判断DIは、9.1と16期連続のプラス水準。前年同期差は、4.4ポイントのプラス。主要4業種は、すべてプラス水準。

先行きDIは、7.8と14期連続のプラス水準。前年同期差は、3.7ポイントのプラス。主要4業種は、すべてプラス水準。

② アジア ＜従業者数シェア 72.1%＞

従業者数実績は、272.8万人。前年同期比は▲3.6%減と5期連続のマイナス。主要4業種は、電気機械が同▲8.0%減と10期連続のマイナス、はん用等機械が同▲2.1%減と3期連続のマイナス、輸送機械が同▲1.2%減と16期ぶりのマイナス、化学が同0.8%増と19期連続のプラス。中国（同▲7.0%減）、ASEAN4（同▲2.7%減）、NIEs3（同▲1.9%減）のいずれもマイナス。

現状判断DIは、7.3と18期連続のプラス水準。前年同期差は、3.8ポイントのプラス。主要4業種は、はん用等機械、化学、輸送機械がプラス水準、電気機械がマイナス水準。中国（7.0）、NIEs3（6.0）、ASEAN4（4.5）のいずれもプラス水準。

先行きDIは、4.8と18期連続のプラス水準。前年同期差は、2.5ポイントのプラス。主要4業種は、輸送機械、はん用等機械、化学がプラス水準、電気機械がマイナス水準。ASEAN4（4.9）、NIEs3（3.9）、中国（2.6）のいずれもプラス水準。

③ 欧州 ＜従業者数シェア 8.6%＞

従業者数実績は、32.7万人。前年同期比は0.3%増と4期ぶりのプラス。主要4業種は、化学が同2.3%増と4期連続のプラス、輸送機械が同1.8%増と4期ぶりのプラス、はん用等機械が同▲1.0%減と2期連続のマイナス、電気機械が同▲5.3%減と10期連続のマイナス。

現状判断DIは、3.9と13期連続のプラス水準。前年同期差は、▲4.2ポイントのマイナス。主要4業種は、輸送機械、化学がプラス水準、はん用等機械、電気機械が保合い（ゼロ）。

先行きDIは、2.9と2期ぶりのプラス。前年同期差は、▲0.3ポイントのマイナス。主要4業種は、化学、輸送機械、電気機械がプラス水準、はん用等機械がマイナス水準。

表 I - 6 従業者数の実績及び見通し（全地域、地域別）

全地域 地域別従業者数		平成24年		平成25年				平成26年
		7～9月期	10～12月期	1～3月期	4～6月期	7～9月期	10～12月期	1～3月期
全 地 域	先行判断DI（%ポイント）	9.7	6.1	2.7	7.5	9.0	6.1	5.3
	現状判断DI（%ポイント）	7.4	4.2	4.2	10.9	9.2	7.3	—
	実績（前年同期比増減）	0.9	0.0	0.6	▲ 1.1	▲ 1.3	—	—
	（人数）	375.8万人	374.3万人	372.9万人	378.4万人	378.5万人	—	—
北 米	先行判断DI（%ポイント）	9.6	5.7	4.1	14.0	9.6	7.6	7.8
	現状判断DI（%ポイント）	7.1	4.7	10.8	17.0	10.3	9.1	—
	実績（前年同期比増減）	8.5	7.2	5.9	3.5	5.8	—	—
ア ジ ア	先行判断DI（%ポイント）	11.7	6.7	2.3	6.8	10.1	6.7	4.8
	現状判断DI（%ポイント）	8.1	3.5	3.8	10.9	10.4	7.3	—
	実績（前年同期比増減）	▲ 0.9	▲ 1.8	▲ 0.6	▲ 2.7	▲ 3.6	—	—
ASEAN4	先行判断DI（%ポイント）	12.7	8.6	7.1	6.1	10.1	4.7	4.9
	現状判断DI（%ポイント）	10.0	6.3	7.6	11.3	7.9	4.5	—
	実績（前年同期比増減）	0.9	0.4	3.5	▲ 0.3	▲ 2.7	—	—
NIEs3	先行判断DI（%ポイント）	8.0	3.7	0.0	1.6	7.0	5.1	3.9
	現状判断DI（%ポイント）	3.2	5.7	4.0	10.6	14.8	6.0	—
	実績（前年同期比増減）	▲ 0.5	▲ 1.1	▲ 0.2	▲ 6.0	▲ 1.9	—	—
中国(含. 香港)	先行判断DI（%ポイント）	11.0	4.4	▲ 1.4	7.1	9.6	6.5	2.6
	現状判断DI（%ポイント）	6.5	0.0	0.4	10.0	9.6	7.0	—
	実績（前年同期比増減）	▲ 5.3	▲ 6.8	▲ 6.2	▲ 7.2	▲ 7.0	—	—
欧 州	先行判断DI（%ポイント）	▲ 1.4	1.4	3.2	4.7	1.4	▲ 0.7	2.9
	現状判断DI（%ポイント）	2.0	8.1	2.1	4.5	1.4	3.9	—
	実績（前年同期比増減）	1.7	▲ 0.5	▲ 1.8	▲ 1.2	0.3	—	—

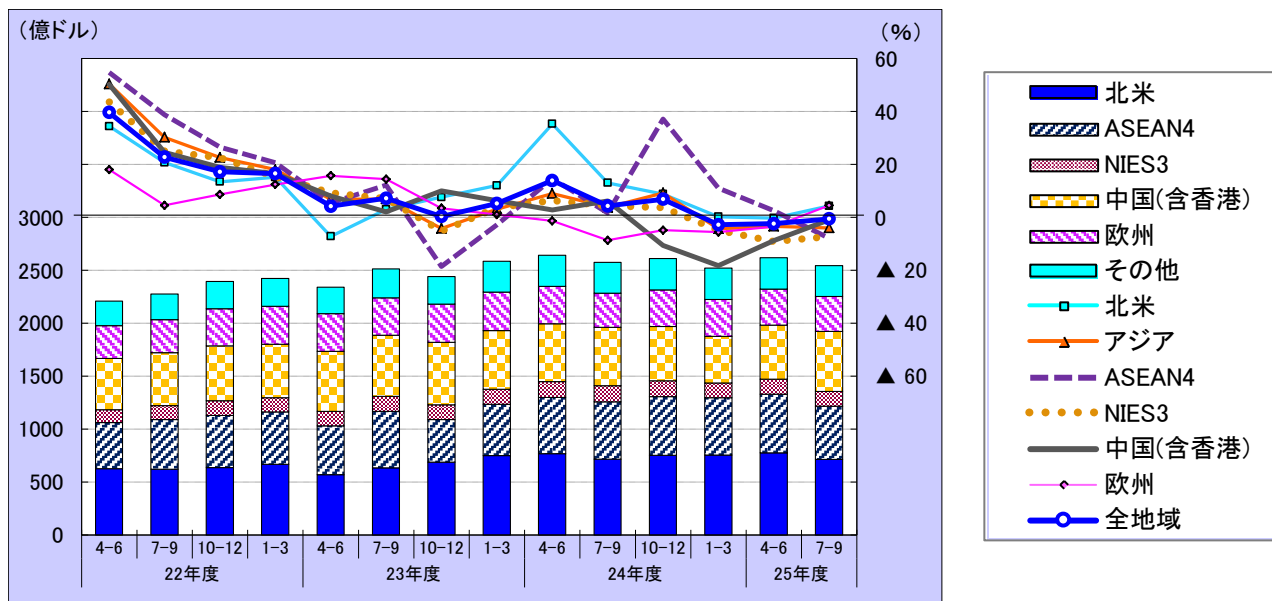
表 I - 7 従業者数の実績及び見通し（全地域、業種別）

全地域 業種別従業者数		平成24年		平成25年				平成26年
		7～9月期	10～12月期	1～3月期	4～6月期	7～9月期	10～12月期	1～3月期
全 業 種	先行判断DI（%ポイント）	9.7	6.1	2.7	7.5	9.0	6.1	5.3
	現状判断DI（%ポイント）	7.4	4.2	4.2	10.9	9.2	7.3	—
	実績（前年同期比増減）	0.9	0.0	0.6	▲ 1.1	▲ 1.3	—	—
化 学	先行判断DI（%ポイント）	9.2	8.2	8.7	10.5	9.5	8.6	9.7
	現状判断DI（%ポイント）	9.1	11.9	7.5	14.0	11.7	11.8	—
	実績（前年同期比増減）	2.0	1.4	0.3	0.9	0.9	—	—
はん用等機械	先行判断DI（%ポイント）	12.1	11.3	4.4	8.4	8.2	12.3	8.0
	現状判断DI（%ポイント）	10.9	5.5	3.9	12.1	11.5	10.1	—
	実績（前年同期比増減）	0.4	1.5	▲ 1.0	▲ 1.0	▲ 1.1	—	—
電 気 機 械	先行判断DI（%ポイント）	8.7	3.7	▲ 3.8	2.3	4.3	1.2	▲ 0.3
	現状判断DI（%ポイント）	6.8	▲ 1.3	▲ 3.5	4.5	7.8	▲ 0.2	—
	実績（前年同期比増減）	▲ 7.8	▲ 8.1	▲ 3.7	▲ 7.6	▲ 7.4	—	—
輸 送 機 械	先行判断DI（%ポイント）	11.1	8.1	7.5	11.2	18.0	13.2	12.0
	現状判断DI（%ポイント）	7.2	6.7	9.3	19.9	11.3	9.9	—
	実績（前年同期比増減）	8.8	5.9	4.7	4.4	2.8	—	—

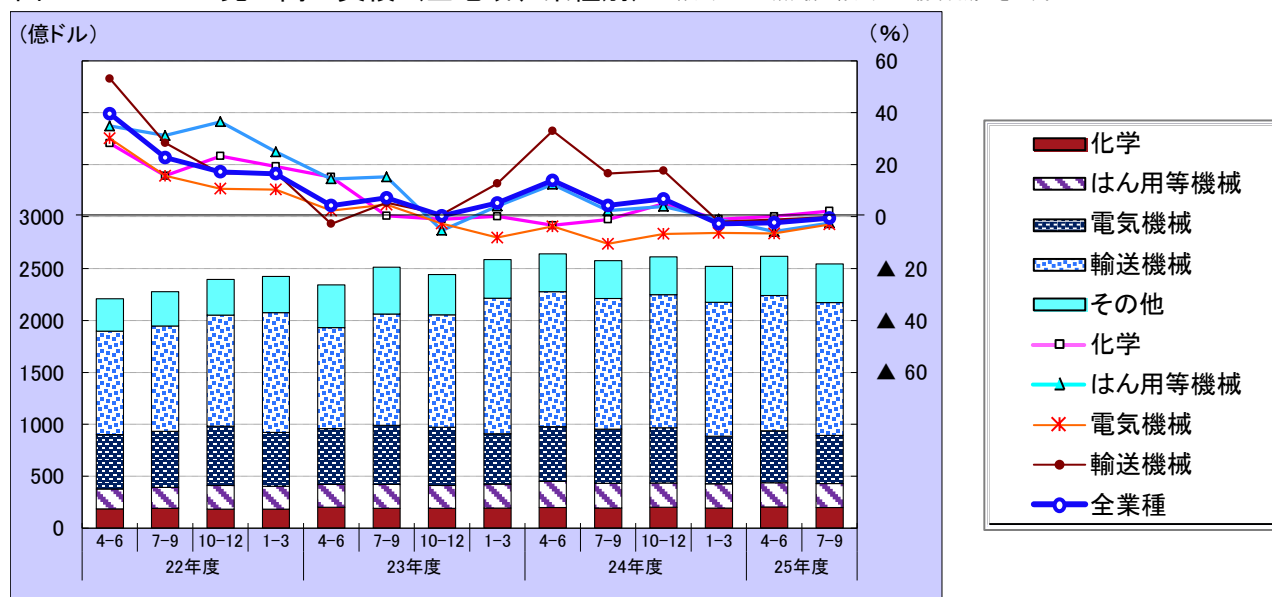
Ⅱ 図表

1－（1） 売上高 ー全地域（実績）ー

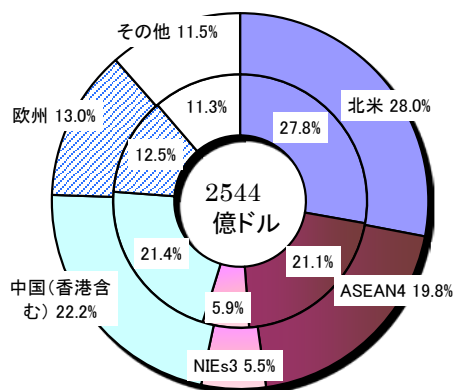
図Ⅱ－１－１ 売上高の実績（全地域・地域別） ※棒グラフは金額、折れ線グラフは前年同期比を示す。



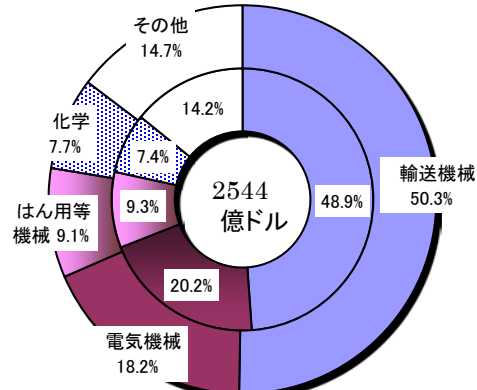
図Ⅱ－１－２ 売上高の実績（全地域、業種別） ※棒グラフは金額、折れ線グラフは前年同期比を示す。



図Ⅱ－１－３ 売上高の実績（全地域、地域別構成比）



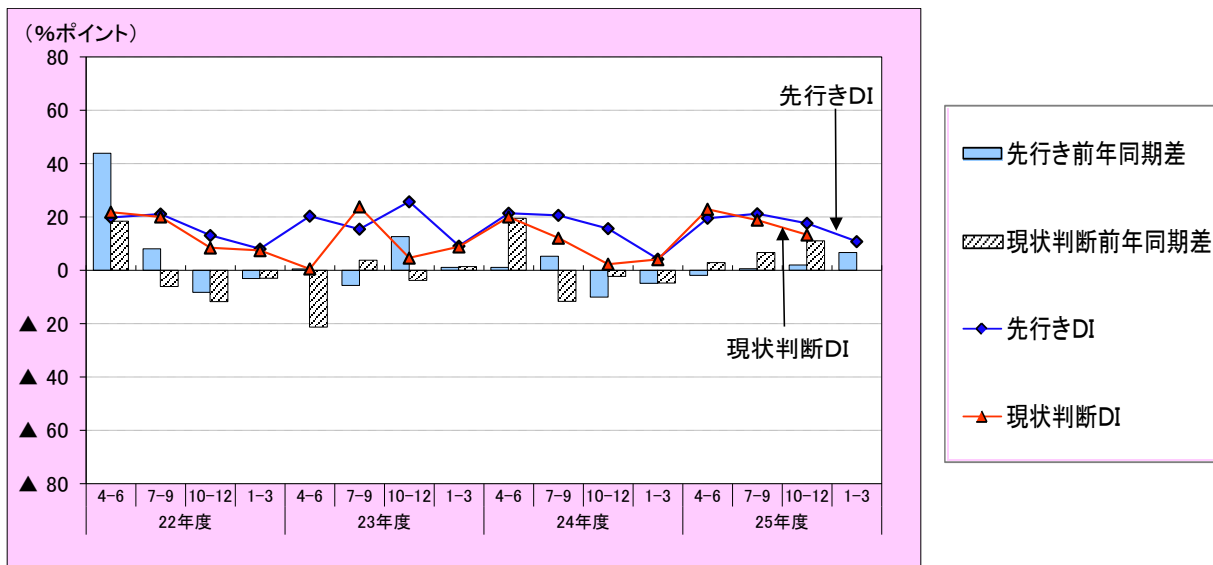
図Ⅱ－１－４ 売上高の実績（全地域、業種別構成比）



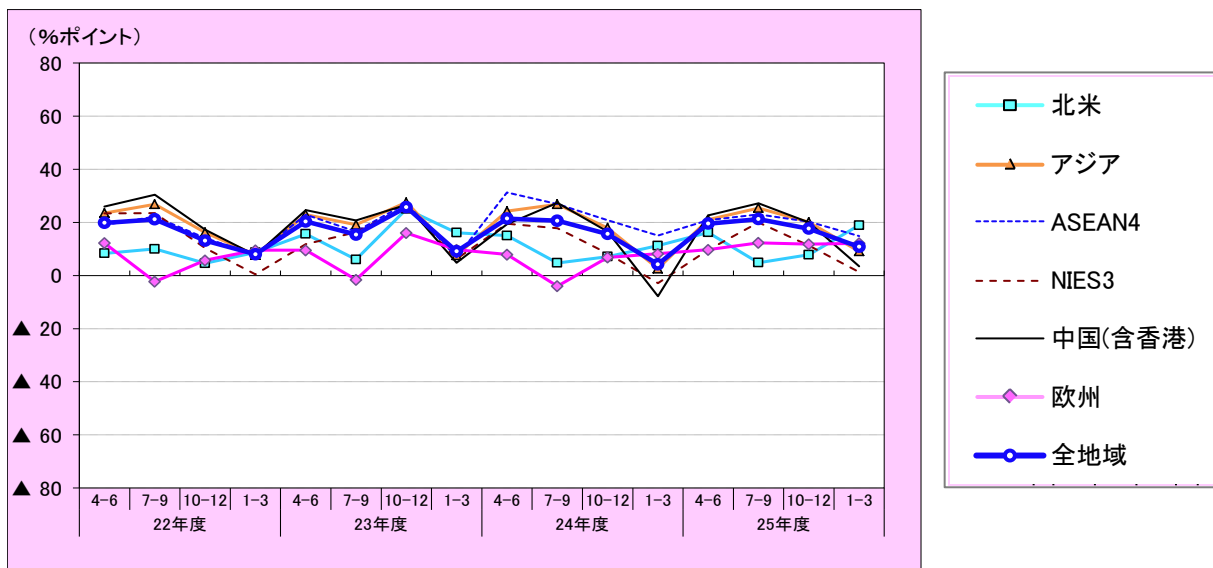
(注) 1. ドーナツグラフの外円は25年7-9月期、内円は24年7-9月期、中心は25年7-9月期実績。
2. 四捨五入の関係で合計と一致しない場合がある。

1－（１） 売上高 ー全地域（見通し）ー

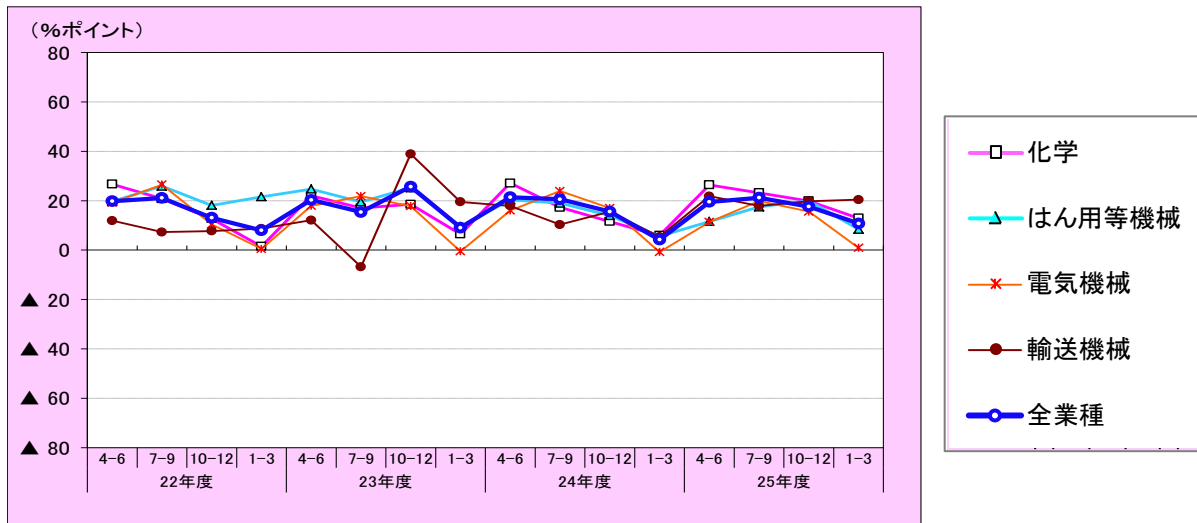
図Ⅱ－１－５ 売上高の見通し（全地域）



図Ⅱ－１－６ 売上高の先行きD I（地域別）



図Ⅱ－１－７ 売上高の先行きD I（業種別）



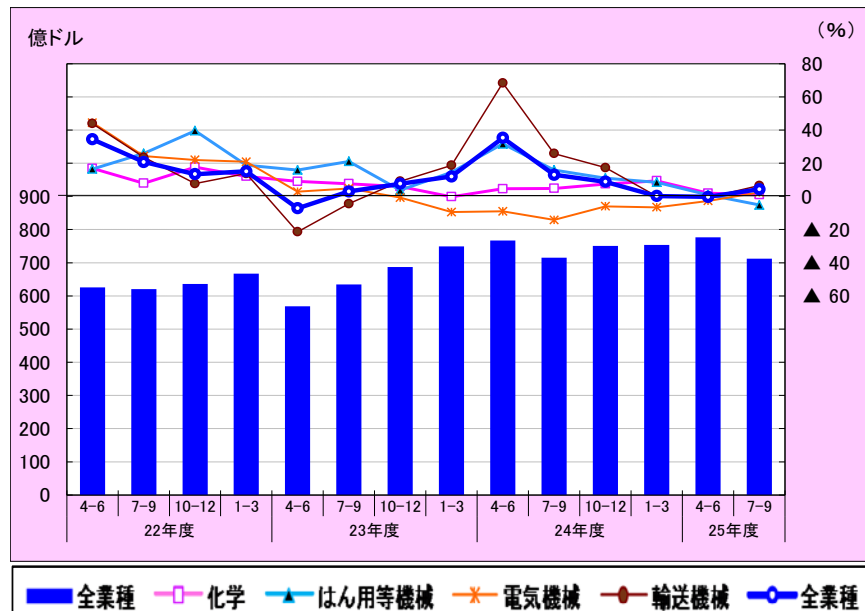
1 - (2) 売上高 - 北米 (実績及び見通し) -

表Ⅱ-1-1 売上高の実績及び見通し (北米、業種別)

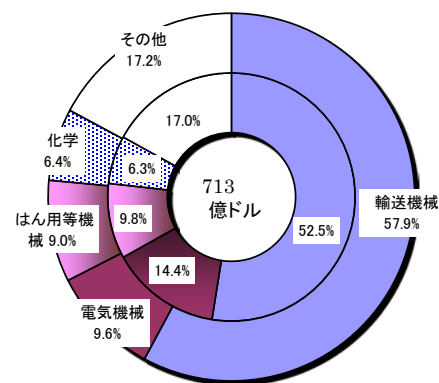
北米 業種別売上高		平成24年		平成25年				平成26年
		7～9月期	10～12月期	1～3月期	4～6月期	7～9月期	10～12月期	1～3月期
全業種	先行判断DI (%ポイント)	4.7	7.1	11.2	16.2	4.8	7.8	18.9
	現状判断DI (%ポイント)	▲1.7	3.0	17.3	17.8	7.0	9.8	—
	実績 (前年同期比増減) (金額)	13.0 716億ドル	8.8 751億ドル	0.2 754億ドル	▲0.3 777億ドル	4.3 713億ドル	—	—
化学	先行判断DI (%ポイント)	6.4	0.0	20.0	35.2	14.3	11.4	12.7
	現状判断DI (%ポイント)	9.8	12.0	38.1	34.0	22.7	10.7	—
	実績 (前年同期比増減)	4.8	7.5	9.4	1.9	1.0	—	—
はん用等機械	先行判断DI (%ポイント)	15.6	19.3	6.3	▲3.4	8.3	32.7	15.5
	現状判断DI (%ポイント)	15.7	17.0	10.8	17.7	18.6	17.7	—
	実績 (前年同期比増減)	15.9	11.0	8.5	1.0	▲5.2	—	—
電気機械	先行判断DI (%ポイント)	6.0	0.0	▲4.4	▲7.3	6.5	0.0	15.9
	現状判断DI (%ポイント)	4.8	4.4	▲9.8	▲2.2	11.6	16.0	—
	実績 (前年同期比増減)	▲14.2	▲6.0	▲6.6	▲2.7	2.4	—	—
輸送機械	先行判断DI (%ポイント)	▲6.3	5.3	14.0	19.4	▲7.6	3.0	29.7
	現状判断DI (%ポイント)	▲14.1	▲5.6	26.5	18.3	▲8.8	11.7	—
	実績 (前年同期比増減)	25.8	17.3	0.1	▲0.7	6.5	—	—

注) 先行判断は当該期の2期前の調査時点による先行き判断DIであり、現状判断は同1期前の調査時点による現状判断DIである。

図Ⅱ-1-8 売上高の実績 (北米) ※棒グラフは金額、折れ線グラフは前年同期比を示す。

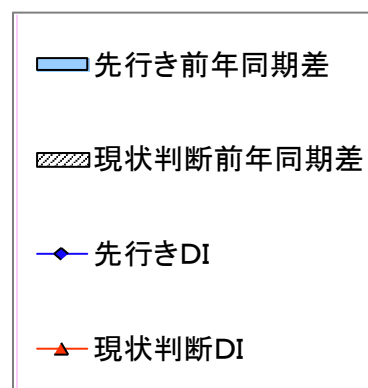
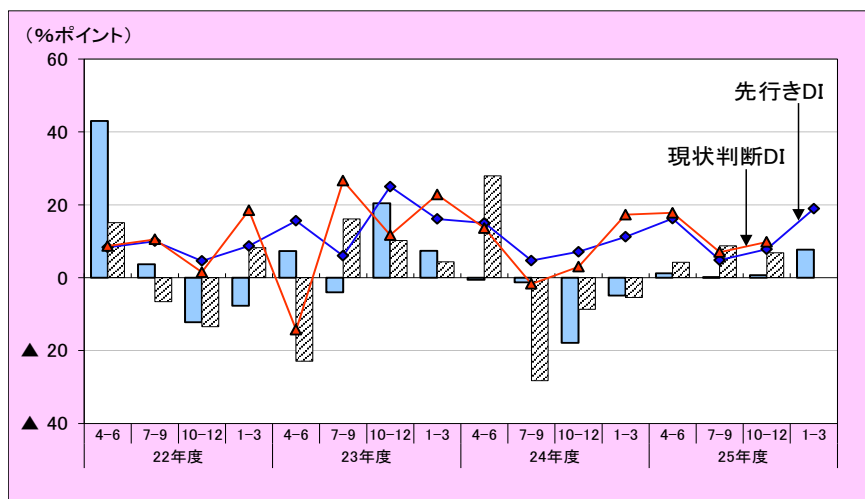


図Ⅱ-1-9 売上高の実績 (北米、業種別構成比)



(注) 1. ドーナツグラフの外円は25年7-9月期、内円は24年7-9月期、中心は25年7-9月期実績。
2. 四捨五入の関係で合計と一致しない場合がある。

図Ⅱ-1-10 売上高の見通し (北米)



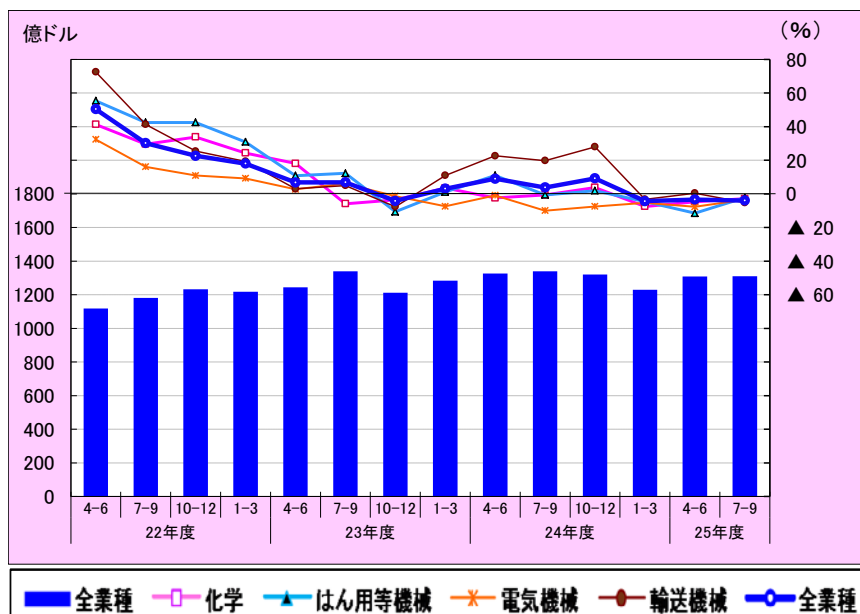
1－（3） 売上高 アジア（実績及び見通し）－

表Ⅱ－1－2 売上高の実績及び見通し（アジア、業種別）

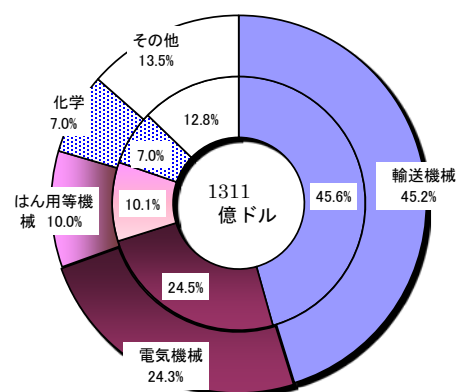
アジア 業種別売上高		平成24年		平成25年		平成26年	
		7～9月期	10～12月期	1～3月期	4～6月期	7～9月期	10～12月期
全業種	先行判断DI（%ポイント）	26.8	17.9	2.6	21.0	25.4	20.1
	現状判断DI（%ポイント）	17.0	1.1	1.0	24.8	22.2	13.8
	実績（前年同期比増減）	3.8	9.2	▲4.3	▲3.4	▲4.0	—
	（金額）	1,339億ドル	1,320億ドル	1,230億ドル	1,308億ドル	1,311億ドル	—
化学	先行判断DI（%ポイント）	21.1	15.1	3.3	29.6	26.5	23.6
	現状判断DI（%ポイント）	13.1	10.7	7.0	23.7	22.1	15.8
	実績（前年同期比増減）	▲0.7	3.8	▲7.5	▲4.7	▲2.9	—
はん用等機械	先行判断DI（%ポイント）	24.2	14.3	3.7	12.9	20.0	18.5
	現状判断DI（%ポイント）	17.6	0.0	0.8	20.2	25.7	7.7
	実績（前年同期比増減）	▲0.6	1.9	▲4.6	▲11.5	▲2.3	—
電気機械	先行判断DI（%ポイント）	26.9	16.8	▲0.5	12.8	21.7	15.9
	現状判断DI（%ポイント）	19.1	▲1.4	▲10.7	21.8	21.7	4.4
	実績（前年同期比増減）	▲10.0	▲7.5	▲5.3	▲7.7	▲3.4	—
輸送機械	先行判断DI（%ポイント）	21.1	20.3	1.5	24.7	28.4	26.6
	現状判断DI（%ポイント）	11.6	▲1.9	10.4	29.4	23.2	19.8
	実績（前年同期比増減）	19.8	28.0	▲3.2	0.4	▲5.2	—

注）先行判断は当該期の2期前の調査時点による先行き判断DIであり、現状判断は同1期前の調査時点による現状判断DIである。

図Ⅱ－1－11 売上高の実績（アジア） ※棒グラフは金額、折れ線グラフは前年同期比を示す。

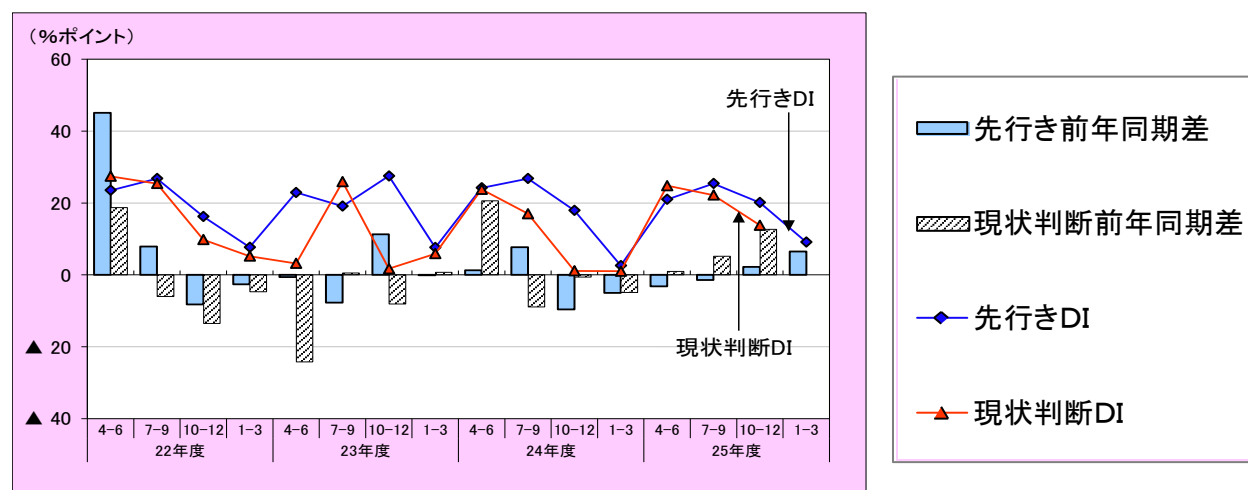


図Ⅱ－1－12 売上高の実績（アジア、業種別構成比）



（注）1. ドーナツグラフの外円は25年7-9月期、内円は24年7-9月期、中心は25年7-9月期実績。
2. 四捨五入の関係で合計と一致しない場合がある。

図Ⅱ－1－13 売上高の見通し（アジア）



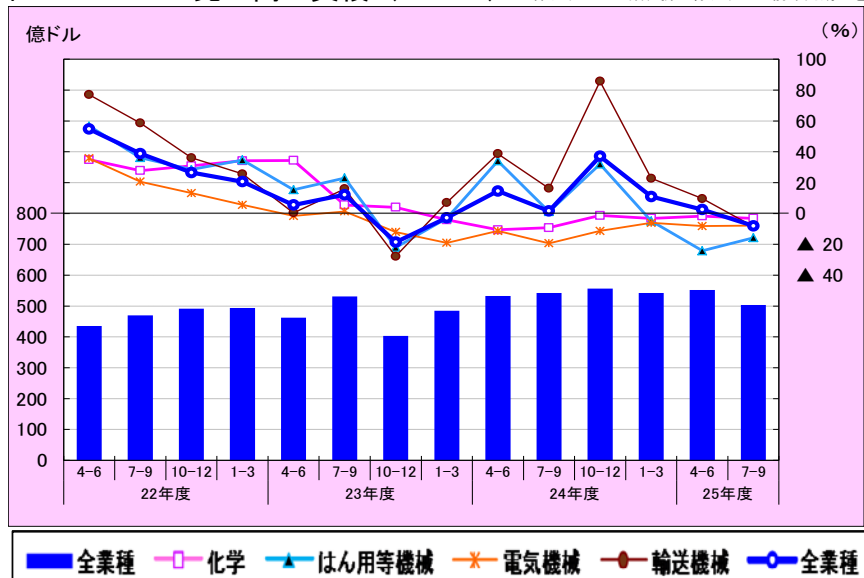
1 - (3) - ① 売上高 - ASEAN4 (実績及び見通し) -

表Ⅱ-1-3 売上高の実績及び見通し (ASEAN4、業種別)

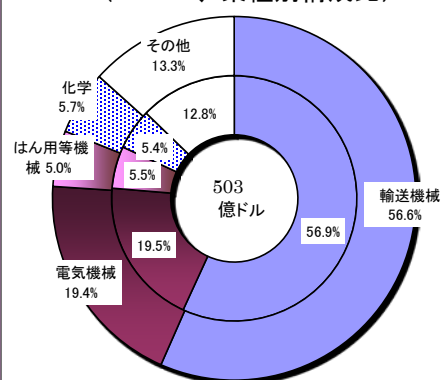
ASEAN4 業種別売上高		平成24年		平成25年				平成26年
		7～9月期	10～12月期	1～3月期	4～6月期	7～9月期	10～12月期	1～3月期
全業種	先行判断DI (%ポイント)	26.9	20.8	15.0	20.8	23.0	20.2	14.8
	現状判断DI (%ポイント)	17.4	12.2	11.6	17.7	17.6	13.1	—
	実績 (前年同期比増減)	1.6	37.1	11.0	2.5	▲ 8.0	—	—
	(金額)	542億ドル	556億ドル	542億ドル	552億ドル	503億ドル	—	—
化学	先行判断DI (%ポイント)	19.5	17.5	8.8	37.8	28.0	25.8	13.0
	現状判断DI (%ポイント)	15.1	11.3	15.7	23.1	18.3	26.9	—
	実績 (前年同期比増減)	▲ 9.2	▲ 1.3	▲ 3.2	▲ 1.7	▲ 3.2	—	—
はん用等機械	先行判断DI (%ポイント)	19.5	12.7	18.4	17.9	18.3	11.8	4.1
	現状判断DI (%ポイント)	16.0	6.4	0.0	8.3	14.5	4.1	—
	実績 (前年同期比増減)	1.2	32.0	▲ 4.9	▲ 24.2	▲ 15.7	—	—
電気機械	先行判断DI (%ポイント)	29.7	22.2	9.2	11.1	18.9	20.0	12.3
	現状判断DI (%ポイント)	15.6	5.6	0.5	18.3	22.8	5.3	—
	実績 (前年同期比増減)	▲ 19.3	▲ 11.3	▲ 6.1	▲ 8.2	▲ 7.8	—	—
輸送機械	先行判断DI (%ポイント)	21.8	22.9	17.7	17.8	24.7	24.8	15.7
	現状判断DI (%ポイント)	16.9	16.6	23.1	13.4	17.7	7.9	—
	実績 (前年同期比増減)	16.3	85.7	22.8	9.6	▲ 8.4	—	—

注) 先行判断は当該期の2期前の調査時点による先行き判断DIであり、現状判断は同1期前の調査時点による現状判断DIである。

図Ⅱ-1-14 売上高の実績 (ASEAN4) ※棒グラフは金額、折れ線グラフは前年同期比を示す。

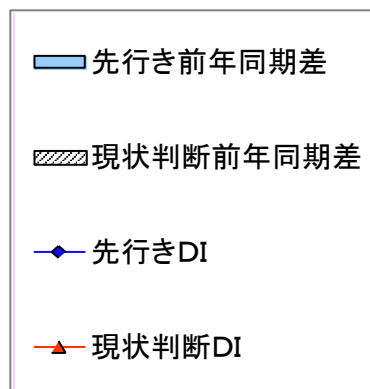
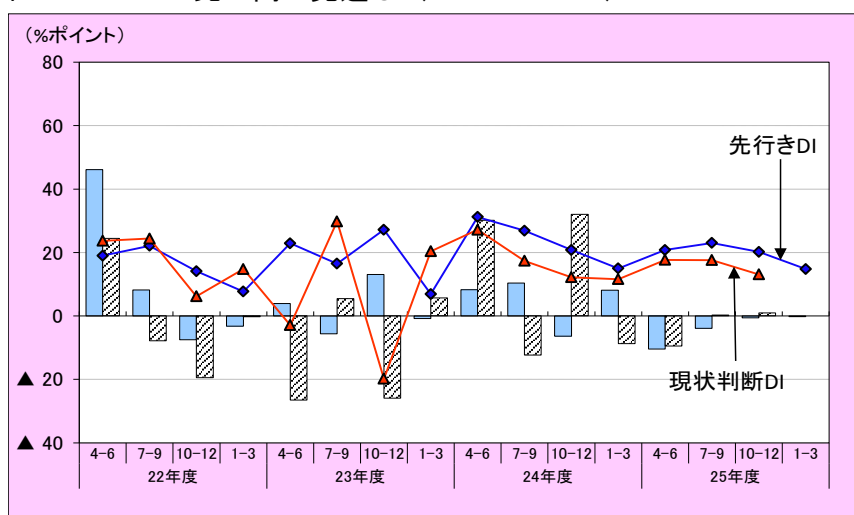


図Ⅱ-1-15 売上高の実績 (ASEAN4、業種別構成比)



(注) 1. ドーナツグラフの外円は 25 年 7-9 月期、内円は 24 年 7-9 月期、中心は 25 年 7-9 月期実績。
2. 四捨五入の関係で合計と一致しない場合がある。

図Ⅱ-1-16 売上高の見通し (ASEAN4)



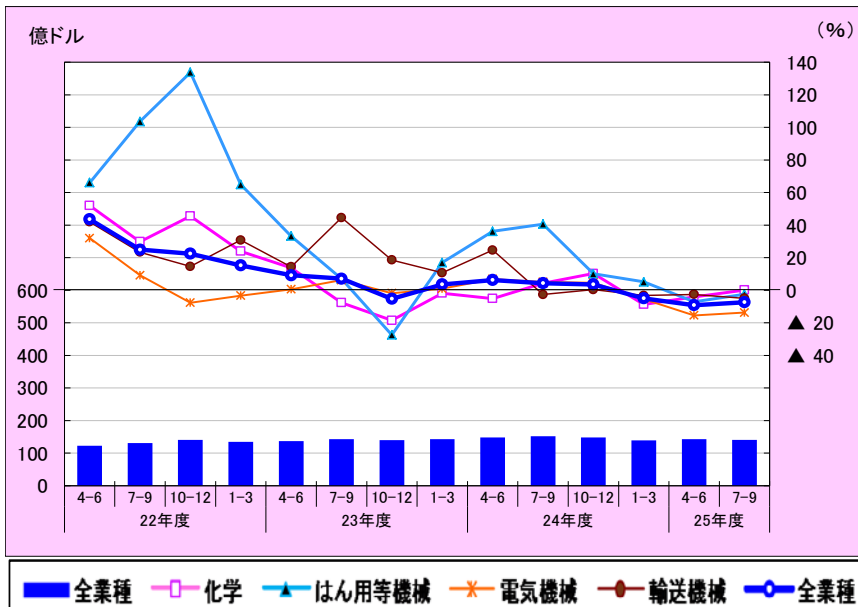
1 - (3) - ② 売上高 - N I E s 3 (実績及び見通し) -

表Ⅱ-1-4 売上高の実績及び見通し (N I E s 3、業種別)

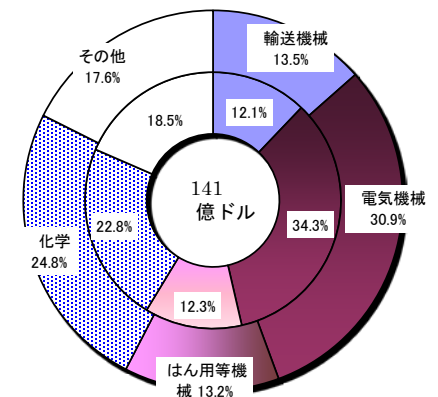
NIEs3 業種別売上高		平成24年		平成25年				平成26年
		7～9月期	10～12月期	1～3月期	4～6月期	7～9月期	10～12月期	1～3月期
全業種	先行判断DI (%ポイント)	— 17.8	— 8.3	▲ 2.9	— 9.6	— 20.0	11.2	1.3
	現状判断DI (%ポイント)	— 9.0	— 4.4	▲ 4.3	— 20.4	— 15.7	6.8	—
	実績 (前年同期比増減)	— 4.4	— 3.6	▲ 4.9	▲ 9.1	▲ 7.3	—	—
	(金額)	152億ドル	148億ドル	139億ドル	143億ドル	141億ドル	—	—
化学	先行判断DI (%ポイント)	— 16.3	— 17.6	— 3.9	— 25.0	— 21.2	14.0	2.0
	現状判断DI (%ポイント)	— 7.9	— 11.5	— 3.6	— 26.9	— 15.8	4.1	—
	実績 (前年同期比増減)	— 4.3	— 10.3	▲ 8.7	▲ 4.0	0.2	—	—
はん用等機械	先行判断DI (%ポイント)	— 25.8	— 3.0	— 6.6	— 12.1	— 25.8	14.3	▲ 6.0
	現状判断DI (%ポイント)	— 14.7	— 18.8	▲ 11.5	— 27.3	— 40.0	▲ 3.1	—
	実績 (前年同期比増減)	— 40.6	— 10.1	— 5.2	▲ 7.1	▲ 2.4	—	—
電気機械	先行判断DI (%ポイント)	— 11.8	▲ 5.1	▲ 16.4	▲ 3.3	— 22.4	13.1	▲ 5.8
	現状判断DI (%ポイント)	— 5.2	▲ 4.9	▲ 13.4	▲ 3.4	— 14.8	4.0	—
	実績 (前年同期比増減)	— 5.1	4.7	▲ 5.4	▲ 15.4	▲ 13.7	—	—
輸送機械	先行判断DI (%ポイント)	— 8.0	— 0.0	▲ 16.0	— 4.0	— 0.0	14.3	0.0
	現状判断DI (%ポイント)	▲ 18.5	▲ 3.9	▲ 15.4	22.2	▲ 6.9	25.0	—
	実績 (前年同期比増減)	▲ 2.6	0.4	▲ 3.2	▲ 2.5	▲ 4.9	—	—

注) 先行判断は当該期の2期前の調査時点による先行き判断DIであり、現状判断は同1期前の調査時点による現状判断DIである。

図Ⅱ-1-17 売上高の実績 (NIEs3) ※棒グラフは金額、折れ線グラフは前年同期比を示す。

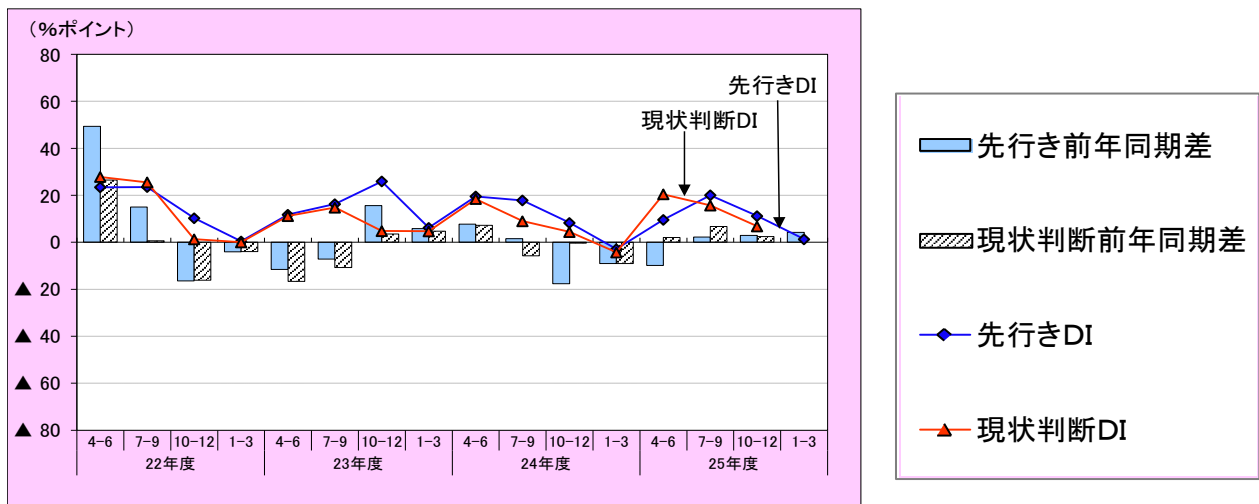


図Ⅱ-1-18 売上高の実績 (NIEs3、業種別構成比)



(注) 1. ドーナツグラフの外円は 25 年 7-9 月期、内円は 24 年 7-9 月期、中心は 25 年 7-9 月期実績。
2. 四捨五入の関係で合計と一致しない場合がある。

図Ⅱ-1-19 売上高の見通し (N I E s 3)



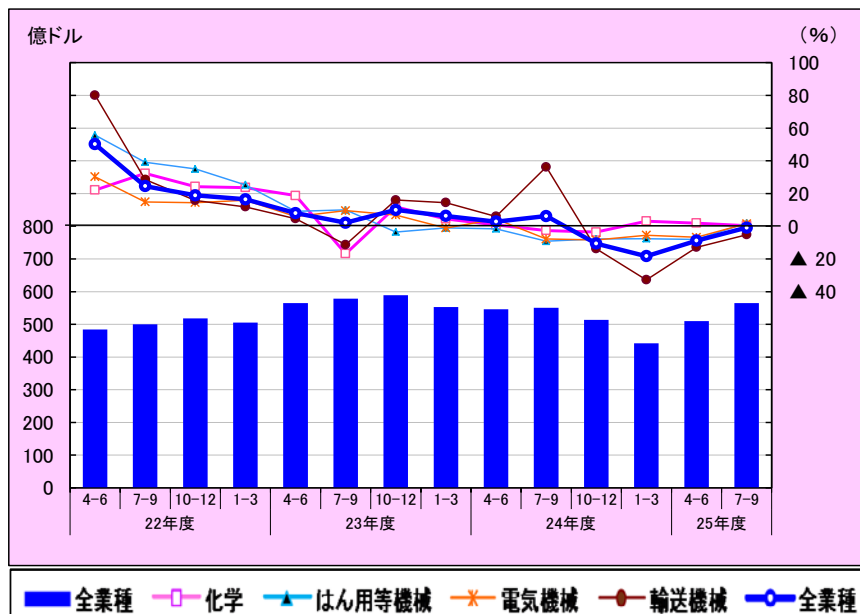
1－(3)－③ 売上高 ー中国(実績及び見通し)ー

表Ⅱ－1－5 売上高の実績及び見通し(中国、業種別)

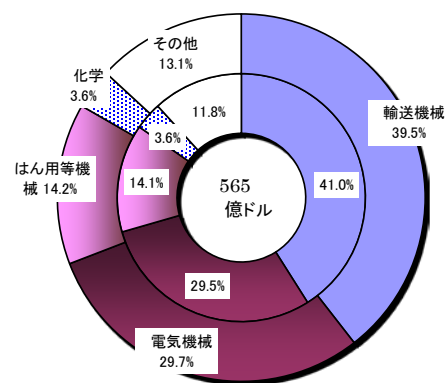
中国(含. 香港) 業種別売上高		平成24年		平成25年				平成26年
		7～9月期	10～12月期	1～3月期	4～6月期	7～9月期	10～12月期	1～3月期
全業種	先行判断DI(%ポイント)	27.4	16.5	▲7.8	22.6	27.2	20.0	3.5
	現状判断DI(%ポイント)	17.5	▲10.4	▲7.4	29.9	25.8	13.4	—
	実績(前年同期比増減)	6.2	▲10.6	▲18.3	▲8.8	▲0.9	—	—
	(金額)	551億ドル	514億ドル	442億ドル	510億ドル	565億ドル	—	—
化学	先行判断DI(%ポイント)	26.5	14.7	▲1.0	27.4	31.8	25.9	13.8
	現状判断DI(%ポイント)	13.7	10.2	1.9	23.4	29.2	12.4	—
	実績(前年同期比増減)	▲2.6	▲3.6	3.1	1.9	0.4	—	—
はん用等機械	先行判断DI(%ポイント)	22.6	17.7	▲5.6	10.1	18.1	17.6	2.2
	現状判断DI(%ポイント)	18.0	▲6.7	2.1	22.5	28.7	8.6	—
	実績(前年同期比増減)	▲9.2	▲7.8	▲7.6	▲8.1	2.0	—	—
電気機械	先行判断DI(%ポイント)	27.8	15.9	▲3.9	15.0	20.7	14.1	▲5.9
	現状判断DI(%ポイント)	23.7	▲6.2	▲17.3	27.2	20.1	2.8	—
	実績(前年同期比増減)	▲7.8	▲8.4	▲5.5	▲6.8	1.5	—	—
輸送機械	先行判断DI(%ポイント)	22.7	22.5	▲23.3	32.8	38.3	33.7	21.2
	現状判断DI(%ポイント)	10.5	▲32.1	▲6.1	50.3	33.3	30.3	—
	実績(前年同期比増減)	36.2	▲13.8	▲32.8	▲12.9	▲5.2	—	—

注) 先行判断は当該期の2期前の調査時点による先行き判断DIであり、現状判断は同1期前の調査時点による現状判断DIである。

図Ⅱ－1－20 売上高の実績(中国) ※棒グラフは金額、折れ線グラフは前年同期比を示す。

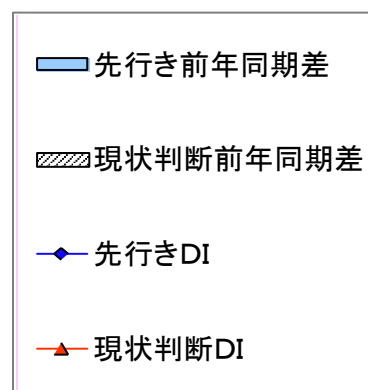
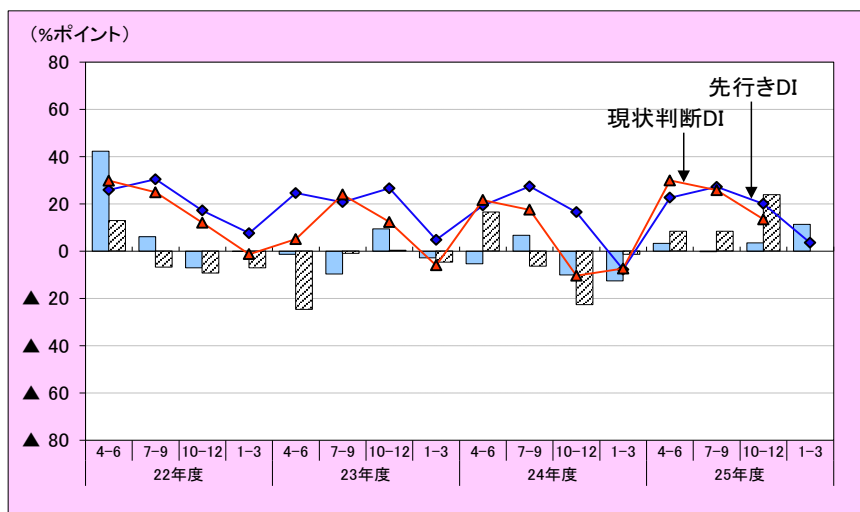


図Ⅱ－1－21 売上高の実績(中国、業種別構成比)



(注) 1. ドーナツグラフの外円は25年7-9月期、内円は24年7-9月期、中心は25年7-9月期実績。
2. 四捨五入の関係で合計と一致しない場合がある。

図Ⅱ－1－22 売上高の見通し(中国)



1 - (4) 売上高 - 欧州 (実績及び見通し) -

表 II - 1 - 6 売上高の実績及び見通し (欧州、業種別)

欧州 業種別売上高		平成24年		平成25年				平成26年	
		7~9月期	10~12月期	1~3月期	4~6月期	7~9月期	10~12月期	1~3月期	
全 業 種	先行判断DI (%ポイント)	▲ 4.0	6.8	8.2	9.7	12.3	11.8	12.1	
	現状判断DI (%ポイント)	▲ 8.7	7.4	11.3	10.1	5.3	13.4	—	
	実績 (前年同期比増減)	▲ 8.7	▲ 4.9	▲ 5.6	▲ 3.5	4.5	—	—	
	(金額)	323億ドル	344億ドル	346億ドル	342億ドル	330億ドル	—	—	
化 学	先行判断DI (%ポイント)	5.0	8.9	2.2	0.0	15.9	8.7	11.4	
	現状判断DI (%ポイント)	0.0	0.0	4.2	11.4	▲ 4.3	▲ 8.6	—	
	実績 (前年同期比増減)	▲ 6.6	4.8	2.3	7.8	12.1	—	—	
はん用等機械	先行判断DI (%ポイント)	▲ 3.1	3.2	14.3	14.8	13.1	5.5	12.7	
	現状判断DI (%ポイント)	3.1	12.3	11.0	11.1	16.1	12.4	—	
	実績 (前年同期比増減)	▲ 10.4	▲ 1.3	▲ 1.9	4.4	3.3	—	—	
電 気 機 械	先行判断DI (%ポイント)	4.1	18.6	▲ 2.0	6.6	11.3	23.8	▲ 2.5	
	現状判断DI (%ポイント)	▲ 4.6	16.7	2.2	11.1	▲ 7.1	22.5	—	
	実績 (前年同期比増減)	▲ 10.6	▲ 7.7	▲ 10.4	▲ 8.3	▲ 6.5	—	—	
輸 送 機 械	先行判断DI (%ポイント)	▲ 15.8	4.9	12.1	7.8	5.7	10.5	22.5	
	現状判断DI (%ポイント)	▲ 24.1	14.7	15.9	5.8	1.3	23.6	—	
	実績 (前年同期比増減)	▲ 6.4	▲ 6.7	▲ 6.7	▲ 8.4	8.0	—	—	

注) 先行判断は当該期の2期前の調査時点による先行き判断DIであり、現状判断は同1期前の調査時点による現状判断DIである。

図 II - 1 - 23 売上高の実績 (欧州) ※棒グラフは金額、折れ線グラフは前年同期比を示す。

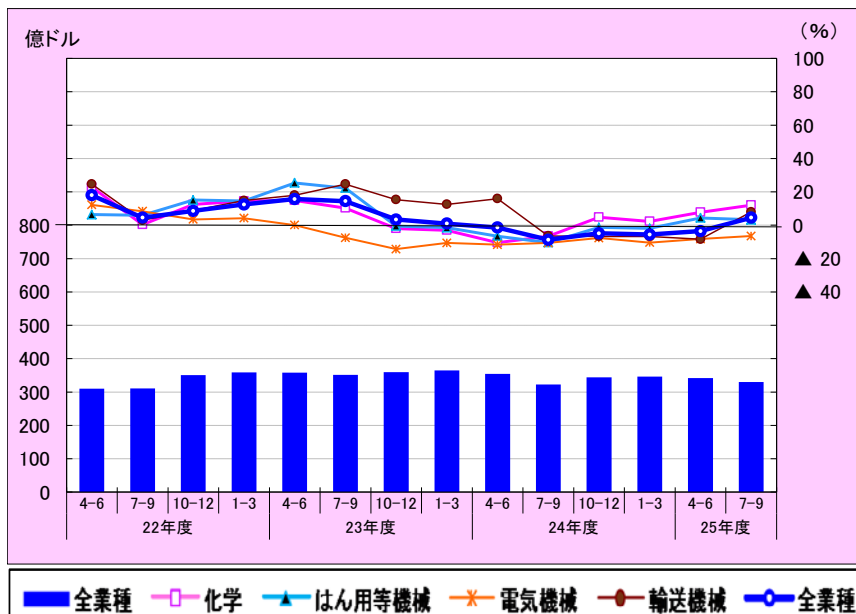
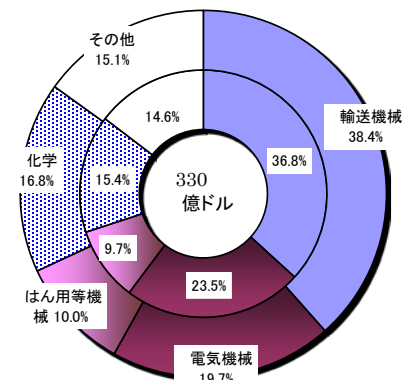
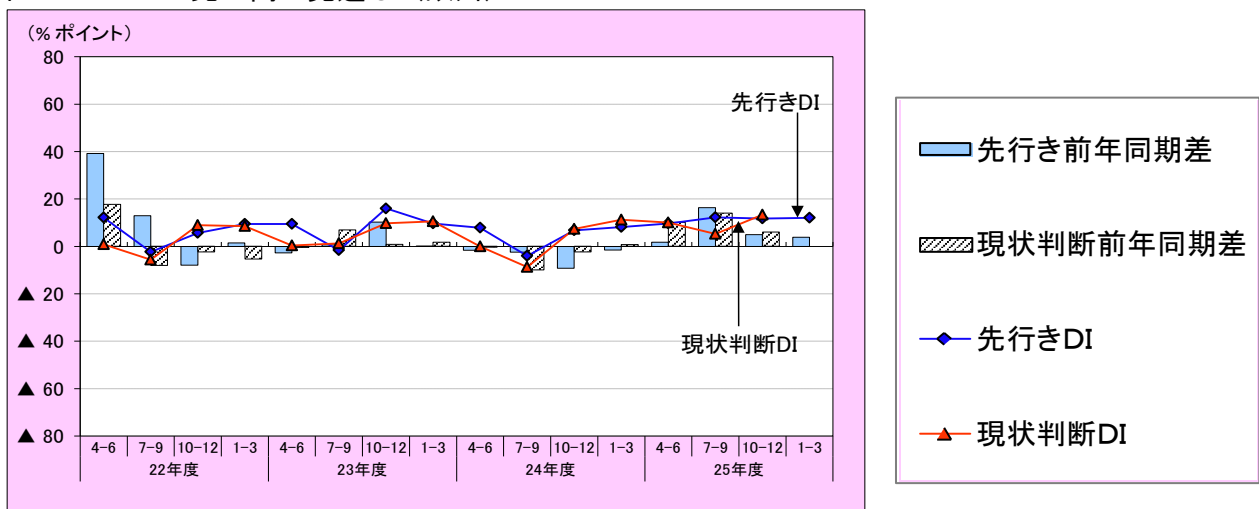


図 II - 1 - 24 売上高の実績 (欧州、業種別構成比)



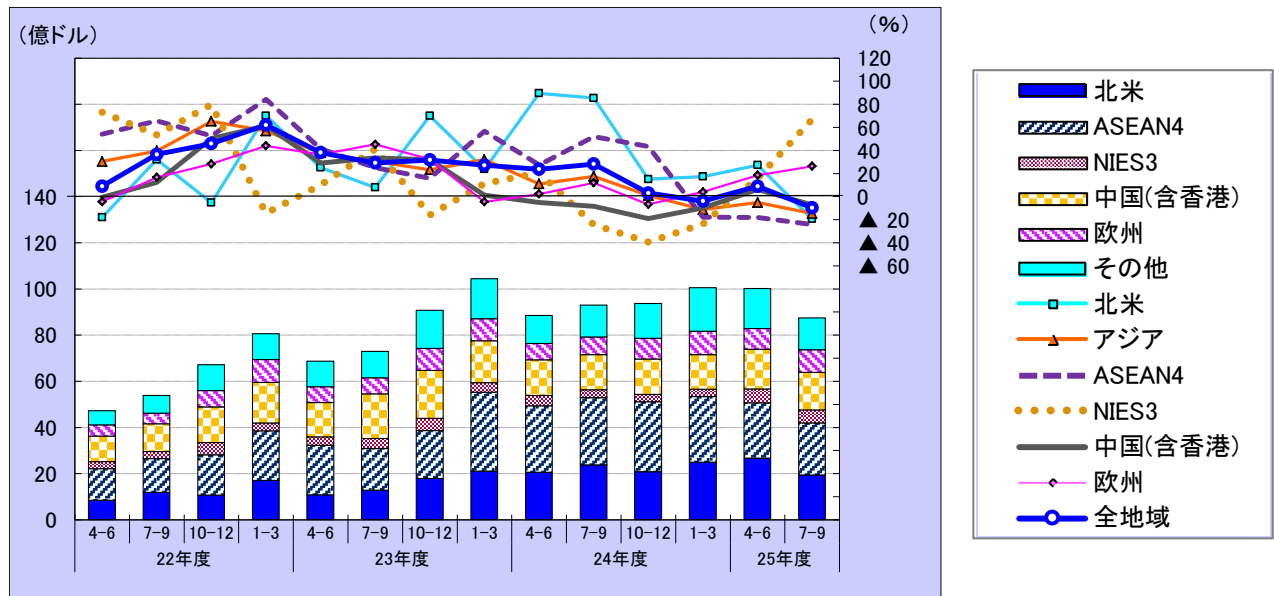
(注) 1. ドーナツグラフの外円は 25 年 7-9 月期、内円は 24 年 7-9 月期、中心は 25 年 7-9 月期実績。
2. 四捨五入の関係で合計と一致しない場合がある。

図 II - 1 - 25 売上高の見通し (欧州)

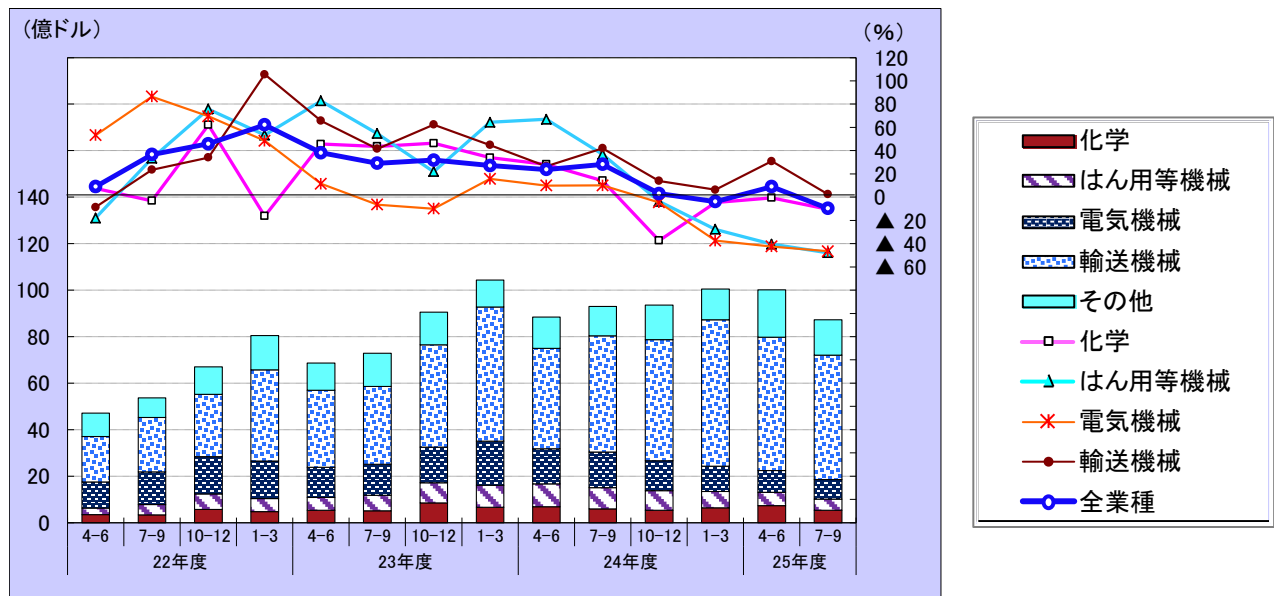


2 - (1) 設備投資額 ー全地域（実績）ー

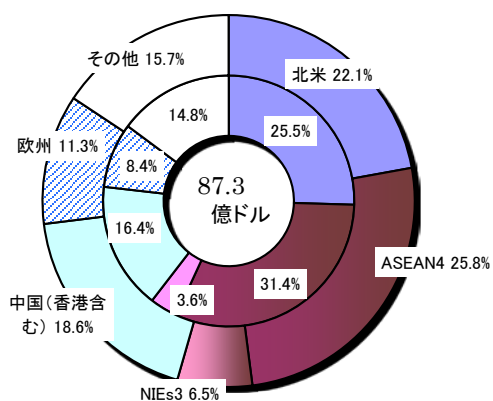
図Ⅱ－２－１ 設備投資額の実績（全地域、地域別） ※棒グラフは金額、折れ線グラフは前年同期比を示す。



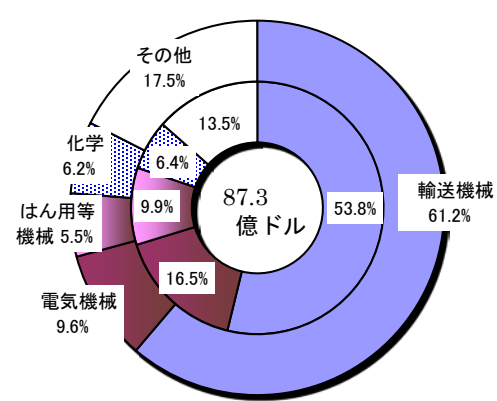
図Ⅱ－２－２ 設備投資額の実績（全地域、業種別） ※棒グラフは金額、折れ線グラフは前年同期比を示す。



図Ⅱ－２－３ 設備投資額の実績（全地域、地域別構成比）



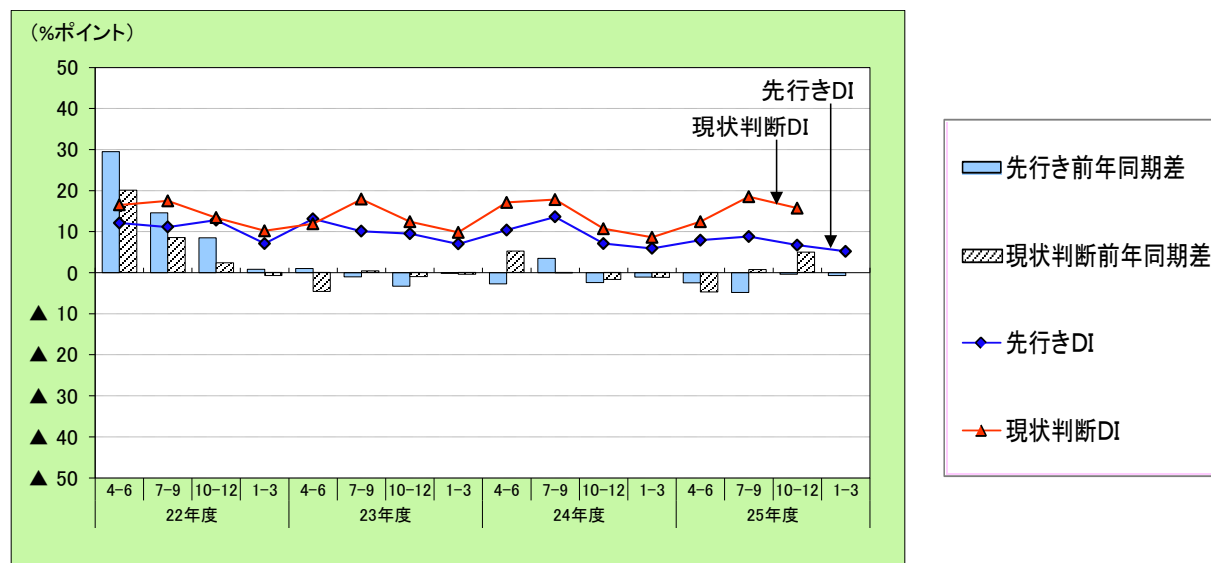
図Ⅱ－２－４ 設備投資額の実績（全地域、業種別構成比）



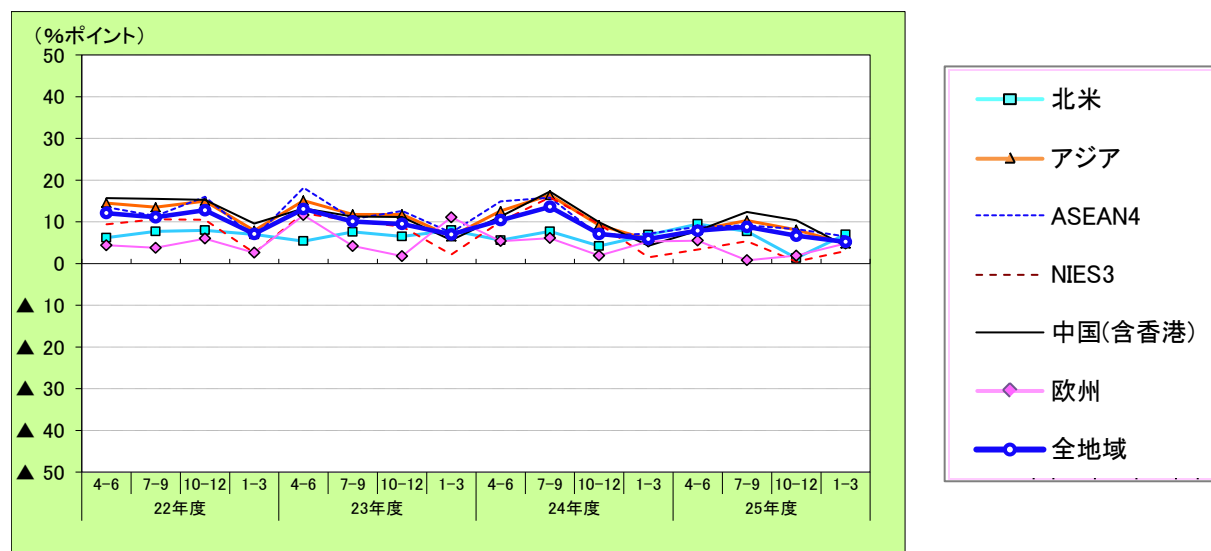
(注) 1. ドーナツグラフの外円は25年7-9月期、内円は24年7-9月期、中心は25年7-9月期実績。
2. 四捨五入の関係で合計と一致しない場合がある。

2－（１） 設備投資額 ー全地域（見通し）ー

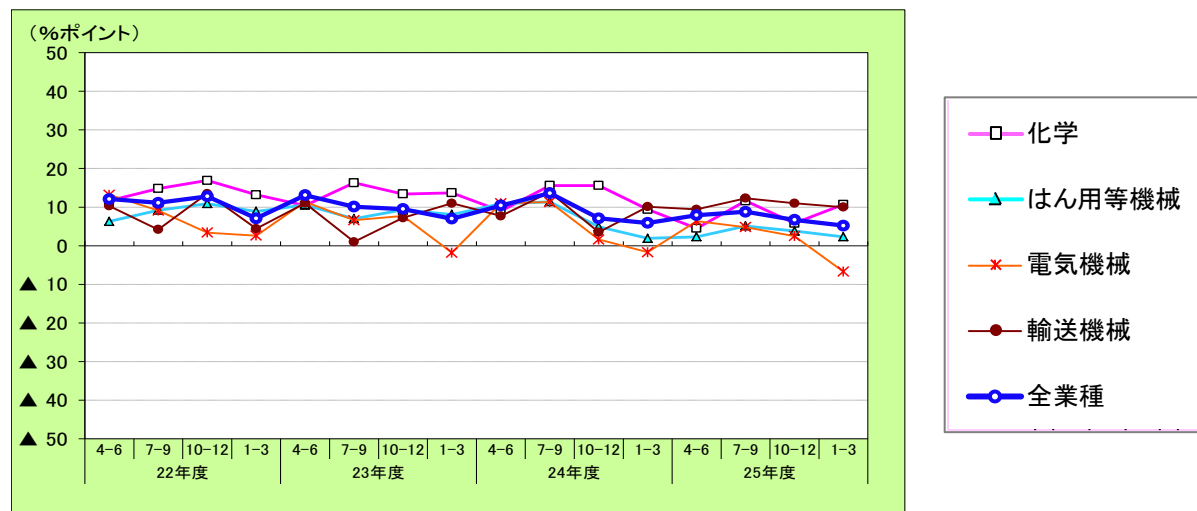
図Ⅱ－２－５ 設備投資額の見通し（全地域）



図Ⅱ－２－６ 設備投資額の先行きD I（地域別）



図Ⅱ－２－７ 設備投資額の先行きD I（業種別）



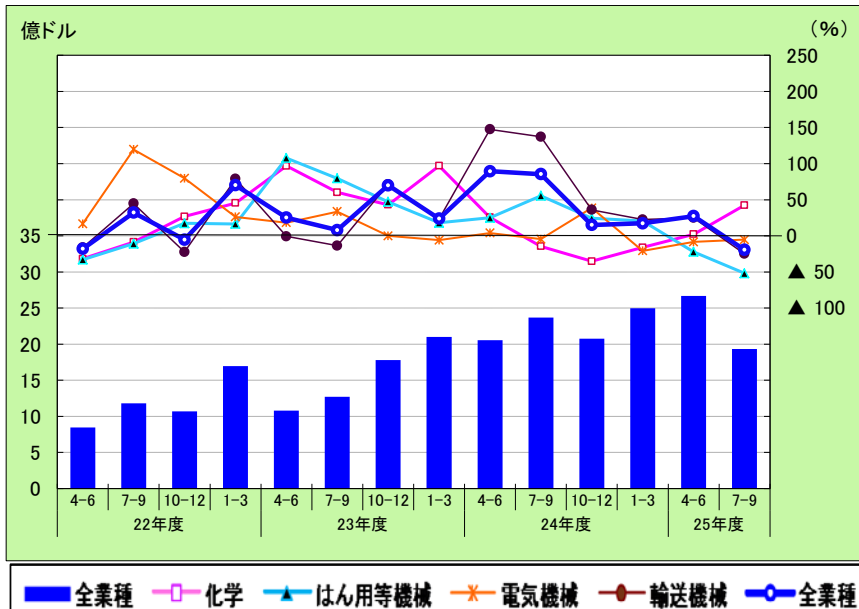
2 - (2) 設備投資額 -北米(実績及び見通し) -

表Ⅱ-2-1 設備投資額の実績及び見通し(北米、業種別)

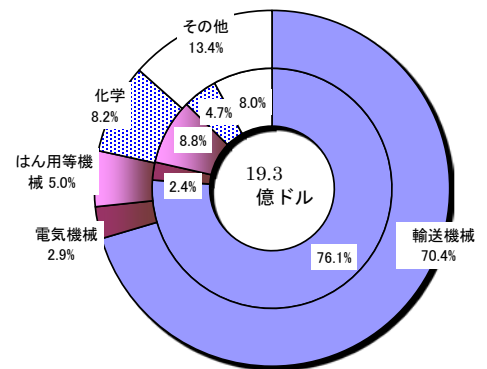
北米 業種別設備投資額		平成24年		平成25年				平成26年
		7～9月期	10～12月期	1～3月期	4～6月期	7～9月期	10～12月期	1～3月期
全業種	先行判断DI(%ポイント)	7.7	4.2	6.9	9.5	7.7	1.3	7.0
	現状判断DI(%ポイント)	15.8	14.2	19.4	15.2	18.4	14.5	—
	実績(前年同期比増減) (金額)	85.4 23.7億ドル	15.1 20.7億ドル	17.4 25.0億ドル	27.3 26.7億ドル	▲19.4 19.3億ドル	—	—
化学	先行判断DI(%ポイント)	15.4	18.4	23.0	21.9	20.5	19.1	18.9
	現状判断DI(%ポイント)	15.7	12.8	21.9	37.5	26.2	27.0	—
	実績(前年同期比増減)	▲14.5	▲35.3	▲16.0	2.2	42.5	—	—
はん用等機械	先行判断DI(%ポイント)	11.2	0.0	▲1.6	0.0	3.4	0.0	9.1
	現状判断DI(%ポイント)	0.0	▲6.3	4.9	6.7	8.9	8.5	—
	実績(前年同期比増減)	55.5	24.3	20.7	▲22.2	▲52.0	—	—
電気機械	先行判断DI(%ポイント)	▲2.8	▲3.4	▲3.2	3.7	0.0	▲3.5	▲3.2
	現状判断DI(%ポイント)	▲3.5	▲3.1	0.0	3.1	20.7	0.0	—
	実績(前年同期比増減)	▲4.6	38.6	▲20.8	▲8.4	▲5.3	—	—
輸送機械	先行判断DI(%ポイント)	4.8	1.9	5.7	6.2	7.8	2.7	8.6
	現状判断DI(%ポイント)	28.2	22.9	24.0	15.4	25.0	20.4	—
	実績(前年同期比増減)	137.1	36.0	22.6	24.8	▲25.0	—	—

注) 先行判断は当該期の2期前の調査時点による先行き判断DIであり、現状判断は同1期前の調査時点による現状判断DIである。

図Ⅱ-2-8 設備投資額の実績(北米) ※棒グラフは金額、折れ線グラフは前年同期比を示す。

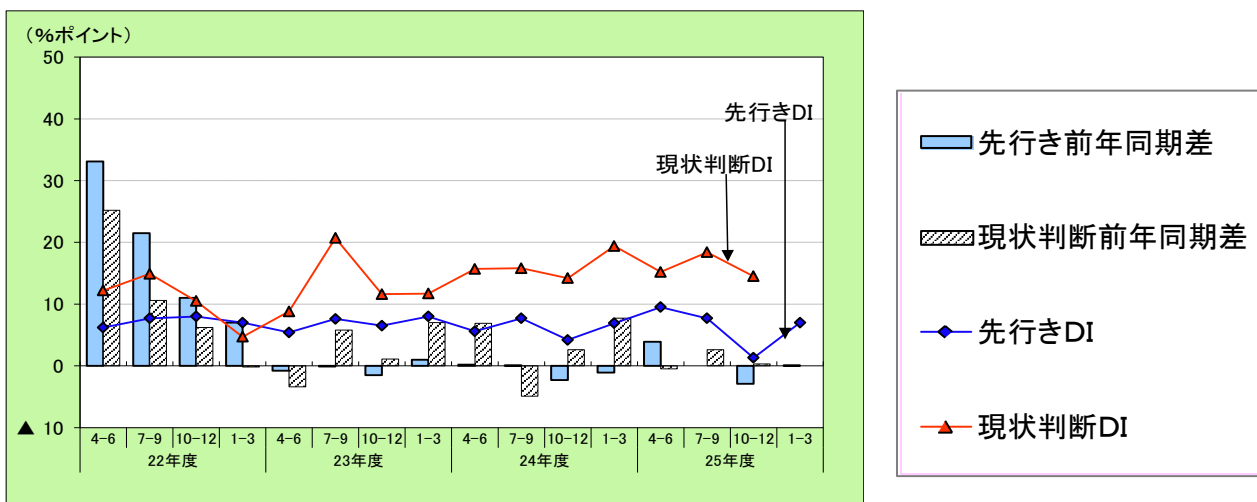


図Ⅱ-2-9 設備投資額の実績(北米、業種別構成比)



(注) 1. ドーナツグラフの外円は25年7-9月期、内円は24年7-9月期、中心は25年7-9月期実績。
2. 四捨五入の関係で合計と一致しない場合がある。

図Ⅱ-2-10 設備投資額の見通し(北米)



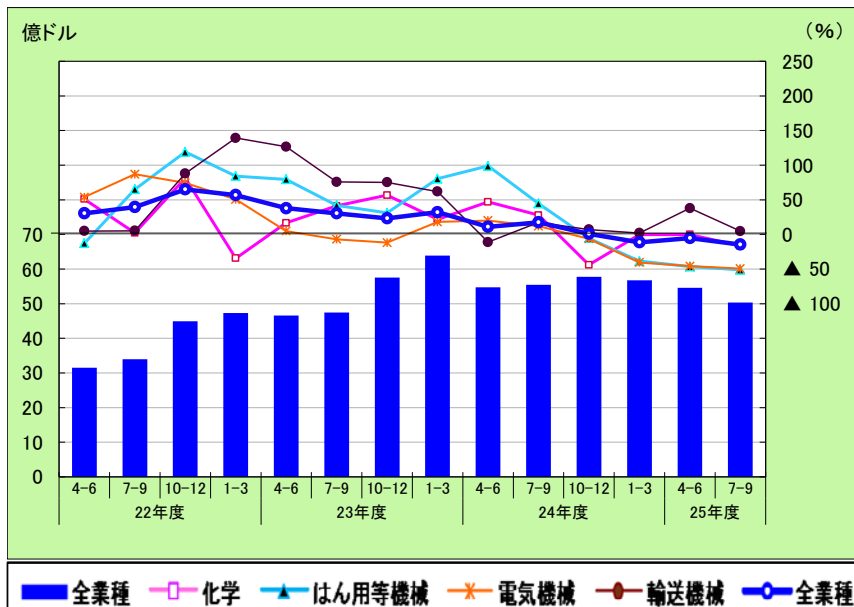
2 - (3) 設備投資額 - アジア (実績及び見通し) -

表Ⅱ-2-2 設備投資額の実績及び見通し (アジア、業種別)

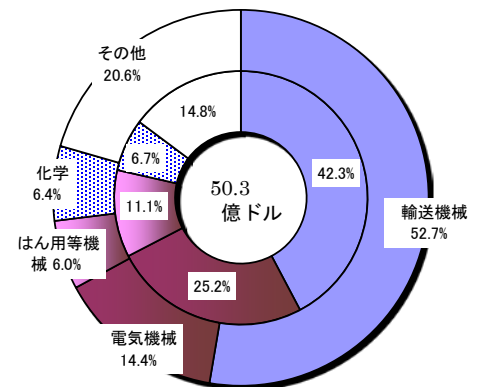
アジア 業種別設備投資額		平成24年		平成25年				平成26年
		7～9月期	10～12月期	1～3月期	4～6月期	7～9月期	10～12月期	1～3月期
全業種	先行判断DI (%ポイント)	16.4	9.2	5.8	8.1	10.3	8.1	4.8
	現状判断DI (%ポイント)	19.3	10.6	6.7	13.3	19.5	16.1	—
	実績 (前年同期比増減) (金額)	17.6 55.4億ドル	1.0 57.8億ドル	▲11.3 56.7億ドル	▲5.2 54.6億ドル	▲14.6 50.3億ドル	—	—
化学	先行判断DI (%ポイント)	16.8	18.5	10.0	2.2	9.0	3.4	8.4
	現状判断DI (%ポイント)	11.3	14.6	8.9	9.0	14.3	10.2	—
	実績 (前年同期比増減)	27.9	▲43.9	▲0.2	▲0.1	▲16.5	—	—
はん用等機械	先行判断DI (%ポイント)	14.4	5.9	3.1	3.6	5.8	5.7	2.6
	現状判断DI (%ポイント)	13.0	9.2	4.1	3.6	10.0	16.3	—
	実績 (前年同期比増減)	44.6	▲5.5	▲38.6	▲46.4	▲51.2	—	—
電気機械	先行判断DI (%ポイント)	13.9	2.3	▲2.2	6.2	7.4	3.6	▲7.3
	現状判断DI (%ポイント)	22.9	6.0	0.8	10.2	21.8	13.4	—
	実績 (前年同期比増減)	12.0	▲6.3	▲40.5	▲45.8	▲49.3	—	—
輸送機械	先行判断DI (%ポイント)	17.0	8.8	12.0	11.8	15.8	13.6	10.2
	現状判断DI (%ポイント)	26.5	16.1	12.8	21.3	29.6	21.8	—
	実績 (前年同期比増減)	17.4	7.0	2.1	38.0	4.7	—	—

注) 先行判断は当該期の2期前の調査時点による先行き判断DIであり、現状判断は同1期前の調査時点による現状判断DIである。

図Ⅱ-2-11 設備投資額の実績 (アジア) ※棒グラフは金額、折れ線グラフは前年同期比を示す。

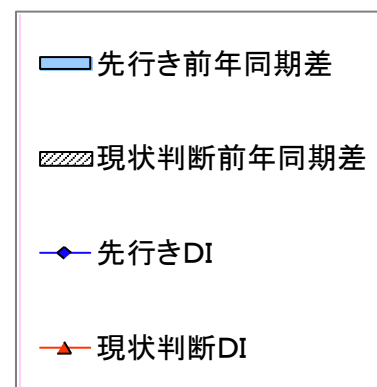
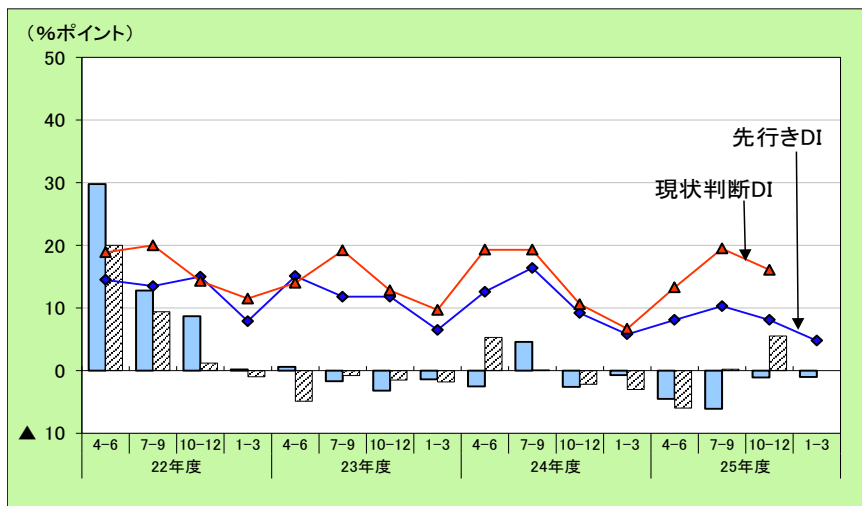


図Ⅱ-2-12 設備投資額の実績 (アジア、業種別構成比)



(注) 1. ドーナツグラフの外円は 25 年 7-9 月期、内円は 24 年 7-9 月期、中心は 25 年 7-9 月期実績。
2. 四捨五入の関係で合計と一致しない場合がある。

図Ⅱ-2-13 設備投資額の見通し (アジア)



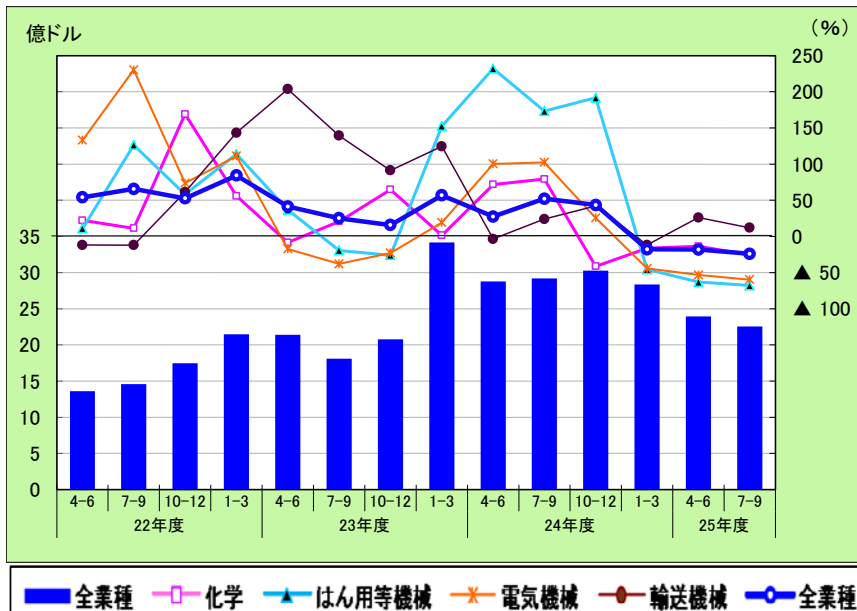
2 - (3) - ① 設備投資額 - ASEAN4 (実績及び見通し) -

表Ⅱ-2-3 設備投資額の実績及び見通し (ASEAN4、業種別)

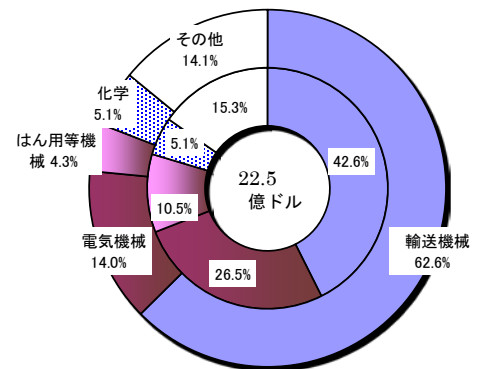
ASEAN4 業種別設備投資額		平成24年		平成25年		平成26年	
		7～9月期	10～12月期	1～3月期	4～6月期	7～9月期	1～3月期
全業種	先行判断DI (%ポイント)	15.8	6.7	7.2	8.8	9.2	8.3
	現状判断DI (%ポイント)	21.7	13.0	11.7	9.0	22.8	17.6
	実績 (前年同期比増減) (金額)	52.1 29.2億ドル	43.5 30.3億ドル	▲17.8 28.4億ドル	▲18.1 23.9億ドル	▲24.1 22.5億ドル	—
化学	先行判断DI (%ポイント)	16.1	14.3	11.6	4.1	4.2	2.6
	現状判断DI (%ポイント)	14.3	16.0	13.7	8.3	10.3	13.7
	実績 (前年同期比増減)	79.3	▲41.3	▲16.3	▲13.6	▲25.6	—
はん用等機械	先行判断DI (%ポイント)	16.9	12.7	5.9	1.6	0.0	3.6
	現状判断DI (%ポイント)	14.1	8.8	3.3	▲15.8	8.8	9.8
	実績 (前年同期比増減)	173.3	191.6	▲45.6	▲63.0	▲67.9	—
電気機械	先行判断DI (%ポイント)	14.3	▲5.9	▲5.6	2.8	4.2	1.4
	現状判断DI (%ポイント)	23.6	4.8	4.1	4.2	30.7	8.9
	実績 (前年同期比増減)	102.5	25.6	▲44.2	▲53.2	▲59.7	—
輸送機械	先行判断DI (%ポイント)	14.4	4.2	8.6	18.6	18.2	7.4
	現状判断DI (%ポイント)	29.0	16.2	20.7	21.2	24.9	26.9
	実績 (前年同期比増減)	23.9	42.0	▲11.9	26.1	11.9	—

注) 先行判断は当該期の2期前の調査時点による先行き判断DIであり、現状判断は同1期前の調査時点による現状判断DIである。

図Ⅱ-2-14 設備投資額の実績 (ASEAN4) ※棒グラフは金額、折れ線グラフは前年同期比を示す。

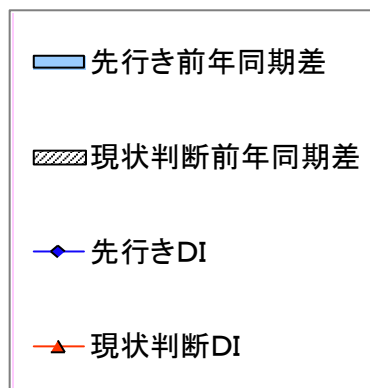
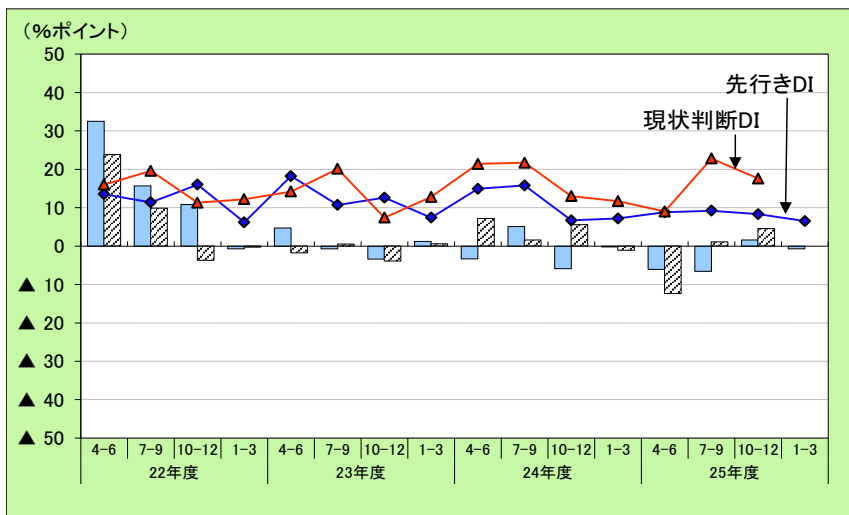


図Ⅱ-2-15 設備投資額の実績 (ASEAN4、業種別構成比)



(注) 1. ドーナツグラフの外円は 25 年 7-9 月期、内円は 24 年 7-9 月期、中心は 25 年 7-9 月期実績。
2. 四捨五入の関係で合計と一致しない場合がある。

図Ⅱ-2-16 設備投資額の見通し (ASEAN4)



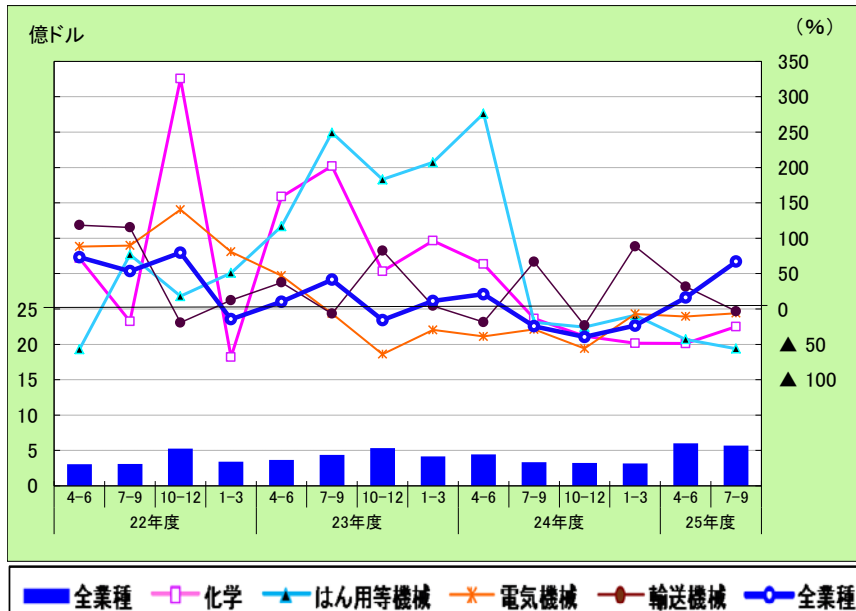
2 - (3) - ② 設備投資額 - N I E s 3 (実績及び見通し) -

表Ⅱ-2-4 設備投資額の実績及び見通し (N I E s 3、業種別)

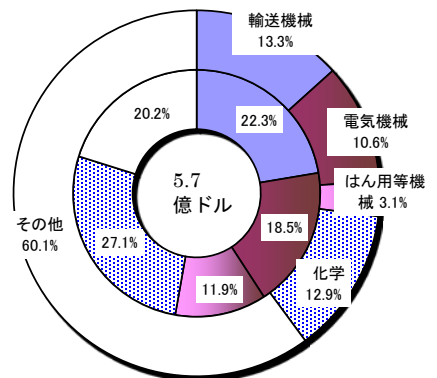
NIEs3 業種別設備投資額		平成24年		平成25年				平成26年
		7～9月期	10～12月期	1～3月期	4～6月期	7～9月期	10～12月期	1～3月期
全業種	先行判断DI (%ポイント)	15.9	9.5	1.5	3.4	5.4	0.5	3.0
	現状判断DI (%ポイント)	11.5	5.7	0.0	5.8	12.8	8.5	—
	実績 (前年同期比増減) (金額)	▲ 24.4 33億ドル	▲ 39.5 32億ドル	▲ 23.6 32億ドル	16.0 60億ドル	67.0 5.7億ドル	—	—
化学	先行判断DI (%ポイント)	15.4	20.5	4.4	4.1	2.3	8.7	7.2
	現状判断DI (%ポイント)	7.7	6.7	8.3	▲ 4.6	19.6	2.3	—
	実績 (前年同期比増減)	▲ 13.7	▲ 38.4	▲ 48.5	▲ 48.9	▲ 25.0	—	—
はん用等機械	先行判断DI (%ポイント)	9.5	4.2	4.2	▲ 13.0	4.0	0.0	7.7
	現状判断DI (%ポイント)	20.9	0.0	0.0	4.1	0.0	30.8	—
	実績 (前年同期比増減)	▲ 18.7	▲ 25.6	▲ 9.0	▲ 42.9	▲ 56.1	—	—
電気機械	先行判断DI (%ポイント)	14.6	3.6	3.5	10.7	1.8	▲ 3.5	4.0
	現状判断DI (%ポイント)	1.8	1.7	▲ 10.7	16.1	13.8	4.1	—
	実績 (前年同期比増減)	▲ 28.9	▲ 55.9	▲ 7.0	▲ 10.6	▲ 6.0	—	—
輸送機械	先行判断DI (%ポイント)	31.5	▲ 10.0	▲ 10.0	▲ 5.0	4.8	▲ 12.5	▲ 4.5
	現状判断DI (%ポイント)	14.3	33.4	▲ 9.5	4.6	32.0	12.5	—
	実績 (前年同期比増減)	66.6	▲ 23.2	88.4	31.5	▲ 3.3	—	—

注) 先行判断は当該期の2期前の調査時点による先行き判断DIであり、現状判断は同1期前の調査時点による現状判断DIである。

図Ⅱ-2-17 設備投資額の実績 (NIEs3) ※棒グラフは金額、折れ線グラフは前年同期比を示す。

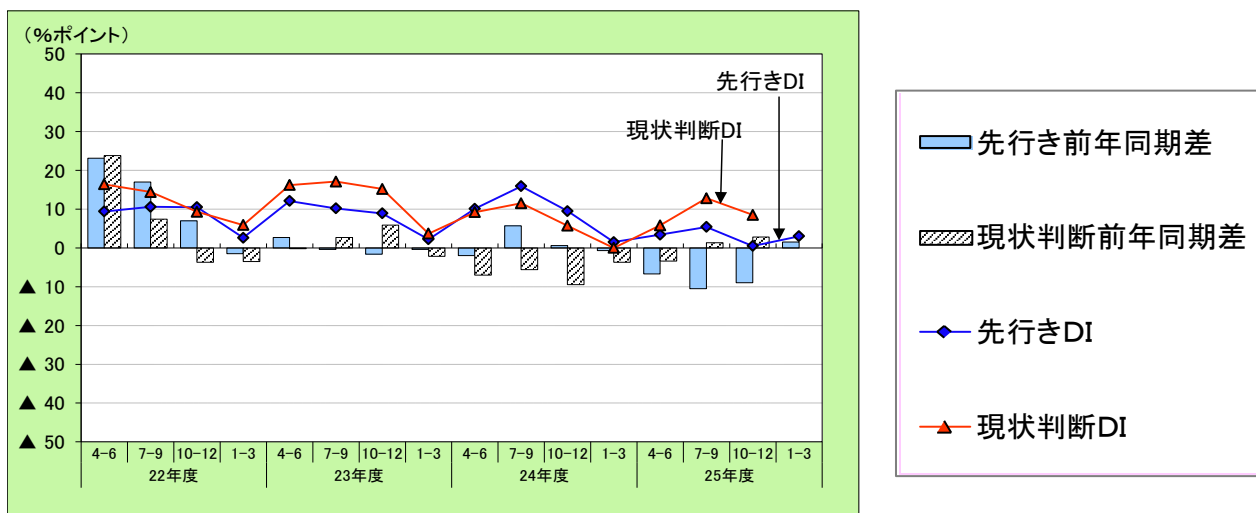


図Ⅱ-2-18 設備投資額の実績 (NIEs3、業種別構成比)



(注) 1. ドーナツグラフの外円は 25 年 7-9 月期、内円は 24 年 7-9 月期、中心は 25 年 7-9 月期実績。
2. 四捨五入の関係で合計と一致しない場合がある。

Ⅱ-2-19 設備投資額の見通し (N I E s 3)



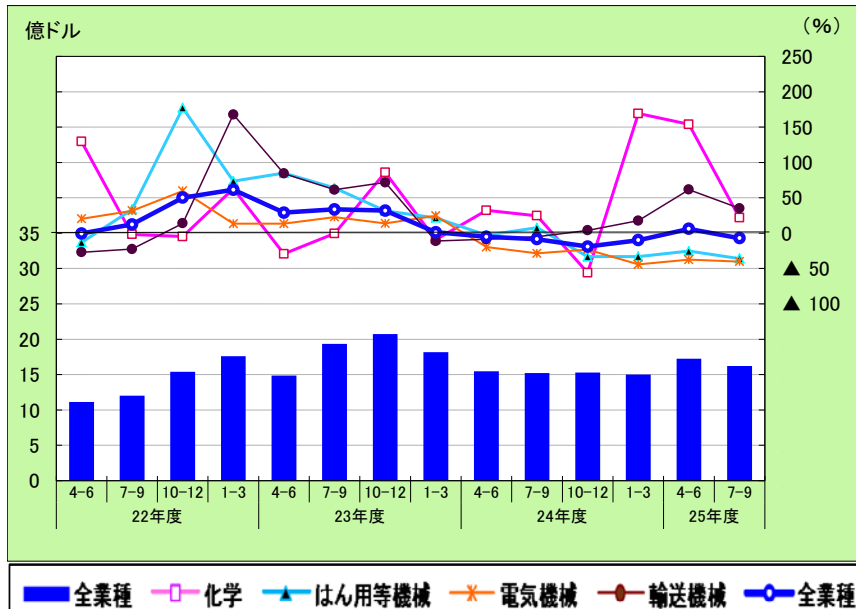
2 - (3) - ③ 設備投資額 - 中国（実績及び見通し） -

表Ⅱ-2-5 設備投資額の実績及び見通し（中国、業種別）

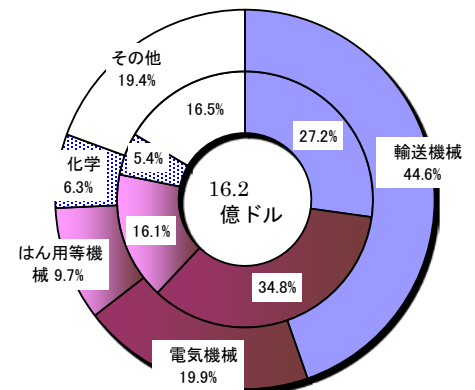
中国(含. 香港) 業種別設備投資額		平成24年		平成25年				平成26年
		7～9月期	10～12月期	1～3月期	4～6月期	7～9月期	10～12月期	1～3月期
全業種	先行判断DI（%ポイント）	17.3	9.9	4.3	7.9	12.4	10.4	4.2
	現状判断DI（%ポイント）	17.4	9.3	4.3	18.1	18.8	16.0	—
	実績（前年同期比増減）	▲ 8.5	▲ 19.0	▲ 9.8	6.2	▲ 7.1	—	—
	（金額）	15.2億ドル	15.3億ドル	15.0億ドル	17.3億ドル	16.2億ドル	—	—
化学	先行判断DI（%ポイント）	18.8	23.6	12.8	0.0	15.8	2.0	6.3
	現状判断DI（%ポイント）	11.1	18.2	6.5	16.7	13.8	11.5	—
	実績（前年同期比増減）	24.6	▲ 56.0	169.3	154.0	21.7	—	—
はん用等機械	先行判断DI（%ポイント）	14.5	0.0	1.6	8.3	8.9	8.9	2.5
	現状判断DI（%ポイント）	12.0	11.6	5.8	14.7	13.0	18.8	—
	実績（前年同期比増減）	7.7	▲ 33.2	▲ 33.1	▲ 25.3	▲ 35.9	—	—
電気機械	先行判断DI（%ポイント）	14.5	4.4	0.4	6.3	8.9	6.9	▲ 6.1
	現状判断DI（%ポイント）	25.9	9.2	2.1	12.2	19.6	19.0	—
	実績（前年同期比増減）	▲ 28.5	▲ 23.1	▲ 44.2	▲ 37.5	▲ 40.2	—	—
輸送機械	先行判断DI（%ポイント）	22.8	18.0	15.2	4.9	17.4	22.1	8.8
	現状判断DI（%ポイント）	22.6	11.4	5.2	22.8	31.9	14.0	—
	実績（前年同期比増減）	▲ 5.0	4.0	17.7	61.6	35.2	—	—

注）先行判断は当該期の2期前の調査時点による先行き判断DIであり、現状判断は同1期前の調査時点による現状判断DIである。

図Ⅱ-2-20 設備投資額の実績（中国） ※棒グラフは金額、折れ線グラフは前年同期比を示す。

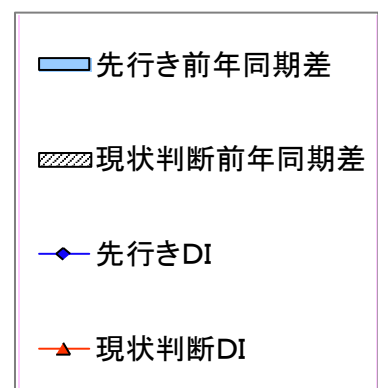
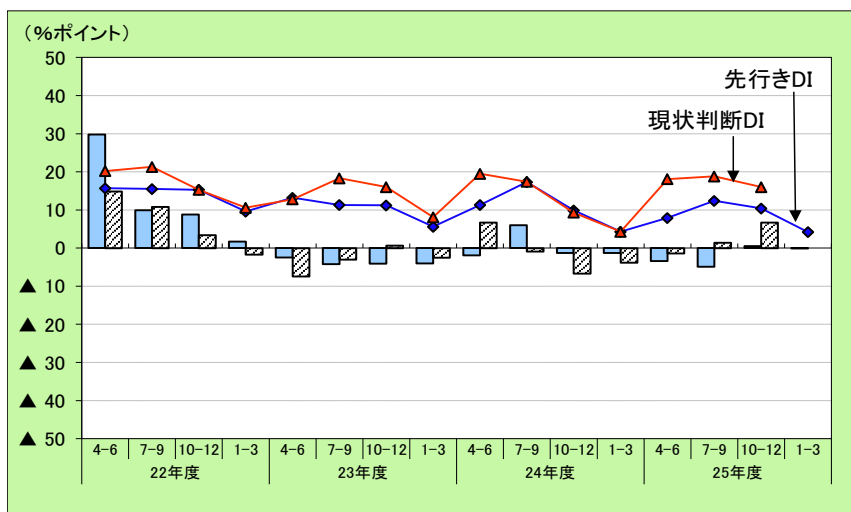


図Ⅱ-2-21 設備投資額の実績（中国、業種別構成比）



(注) 1. ドーナツグラフの外円は 25 年 7-9 月期、内円は 24 年 7-9 月期、中心は 25 年 7-9 月期実績。
2. 四捨五入の関係で合計と一致しない場合がある。

図Ⅱ-2-22 設備投資額の見通し（中国）



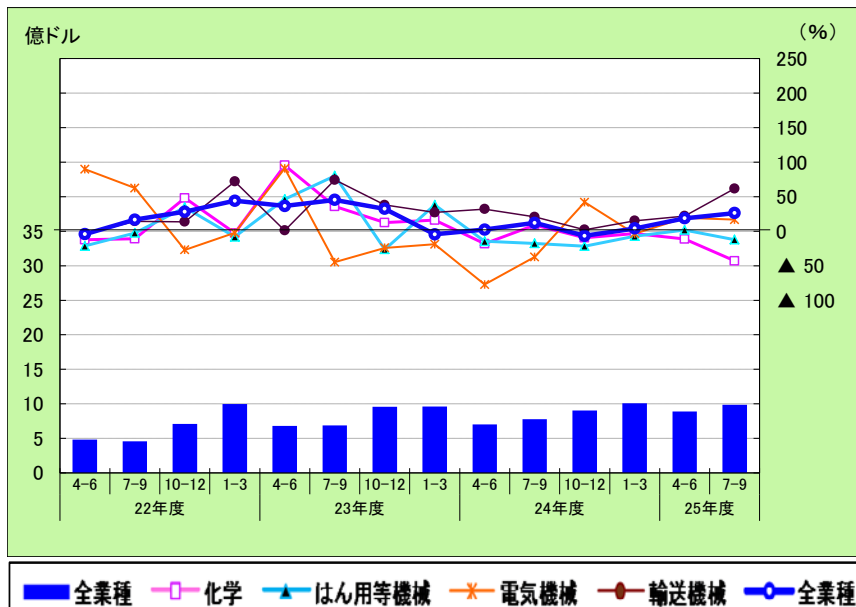
2 - (4) 設備投資額 - 欧州 (実績及び見通し) -

表Ⅱ-2-6 設備投資額の実績及び見通し (欧州、業種別)

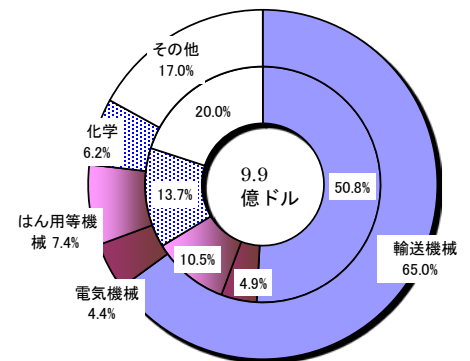
欧州 業種別設備投資額		平成24年		平成25年				平成26年
		7～9月期	10～12月期	1～3月期	4～6月期	7～9月期	10～12月期	1～3月期
全業種	先行判断DI (%ポイント)	6.1	1.9	5.3	5.5	0.8	1.9	4.8
	現状判断DI (%ポイント)	6.3	8.3	5.6	3.1	9.4	12.6	—
	実績 (前年同期比増減)	12.0	▲ 6.7	4.0	18.6	26.3	—	—
	(金額)	7.8億ドル	9.0億ドル	10.1億ドル	8.9億ドル	9.9億ドル	—	—
化学	先行判断DI (%ポイント)	13.5	0.0	▲ 7.5	2.5	12.5	10.3	16.2
	現状判断DI (%ポイント)	13.2	▲ 5.0	0.0	10.0	7.7	16.1	—
	実績 (前年同期比増減)	8.8	▲ 9.6	▲ 3.3	▲ 11.4	▲ 43.1	—	—
はん用等機械	先行判断DI (%ポイント)	5.1	11.9	3.3	▲ 1.7	1.7	▲ 4.0	▲ 7.0
	現状判断DI (%ポイント)	3.4	11.7	5.0	0.0	2.0	▲ 3.4	—
	実績 (前年同期比増減)	▲ 17.6	▲ 21.6	▲ 7.2	1.8	▲ 12.3	—	—
電気機械	先行判断DI (%ポイント)	▲ 2.5	▲ 5.5	0.0	8.1	▲ 18.9	▲ 2.9	▲ 3.2
	現状判断DI (%ポイント)	11.1	▲ 5.4	2.6	▲ 2.7	11.8	0.0	—
	実績 (前年同期比増減)	▲ 37.2	41.9	▲ 3.6	19.3	16.7	—	—
輸送機械	先行判断DI (%ポイント)	13.8	▲ 10.2	11.7	0.0	6.8	6.0	17.2
	現状判断DI (%ポイント)	1.4	14.5	▲ 1.6	1.7	27.9	33.4	—
	実績 (前年同期比増減)	20.6	2.2	15.1	21.9	61.7	—	—

注) 先行判断は当該期の2期前の調査時点による先行き判断DIであり、現状判断は同1期前の調査時点による現状判断DIである。

図Ⅱ-2-23 設備投資額の実績 (欧州) ※棒グラフは金額、折れ線グラフは前年同期比を示す。

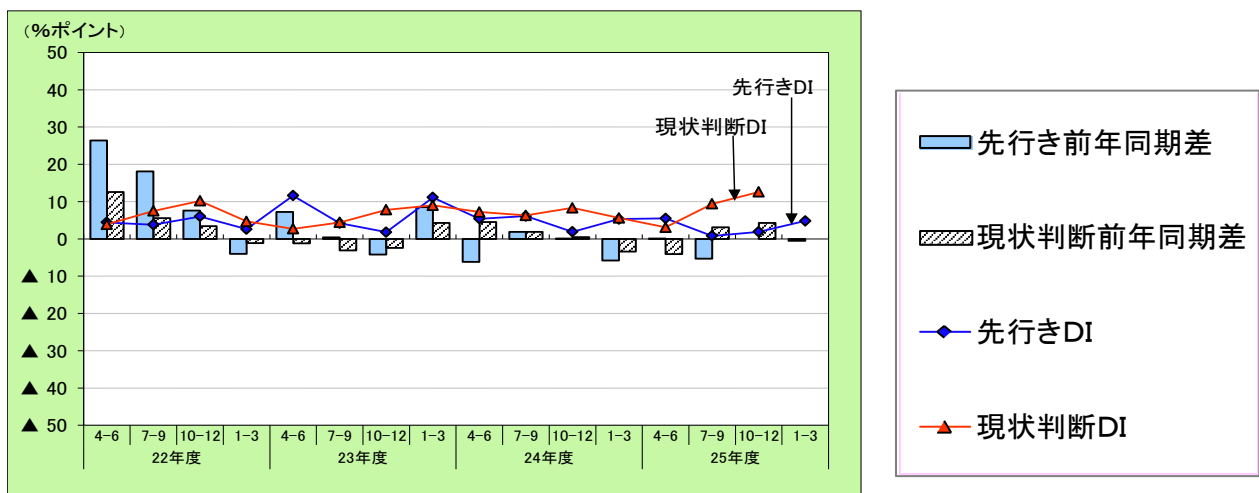


図Ⅱ-2-24 設備投資額の実績 (欧州、業種別構成比)



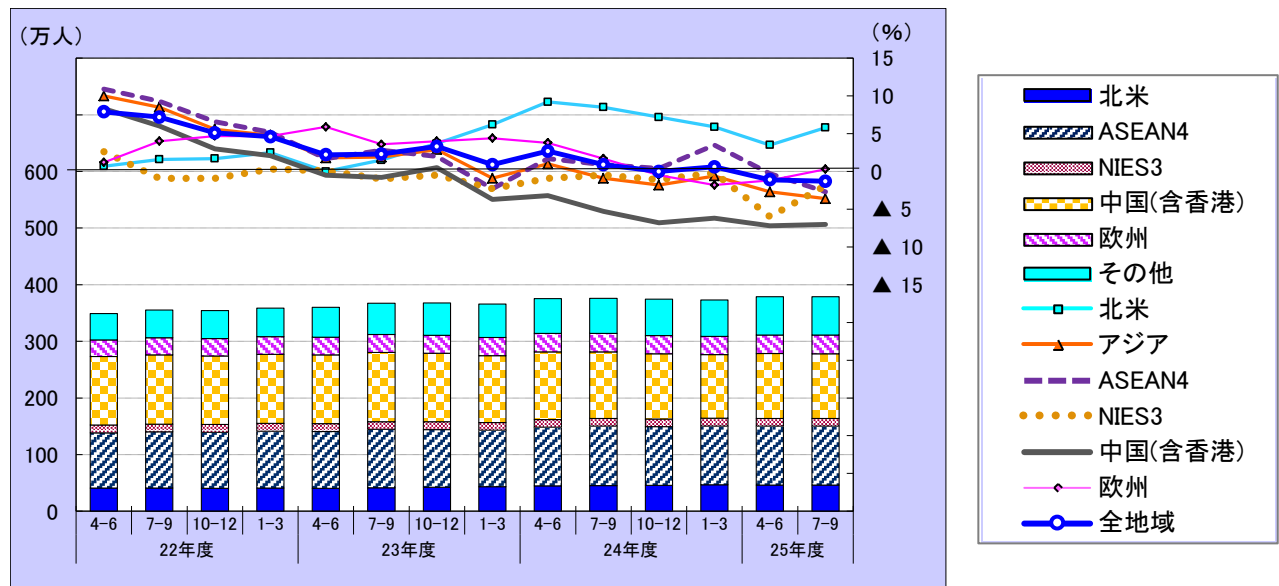
(注) 1. ドーナツグラフの外円は 25 年 7-9 月期、内円は 24 年 7-9 月期、中心は 25 年 7-9 月期実績。
2. 四捨五入の関係で合計と一致しない場合がある。

図Ⅱ-2-25 設備投資額の見通し (欧州)

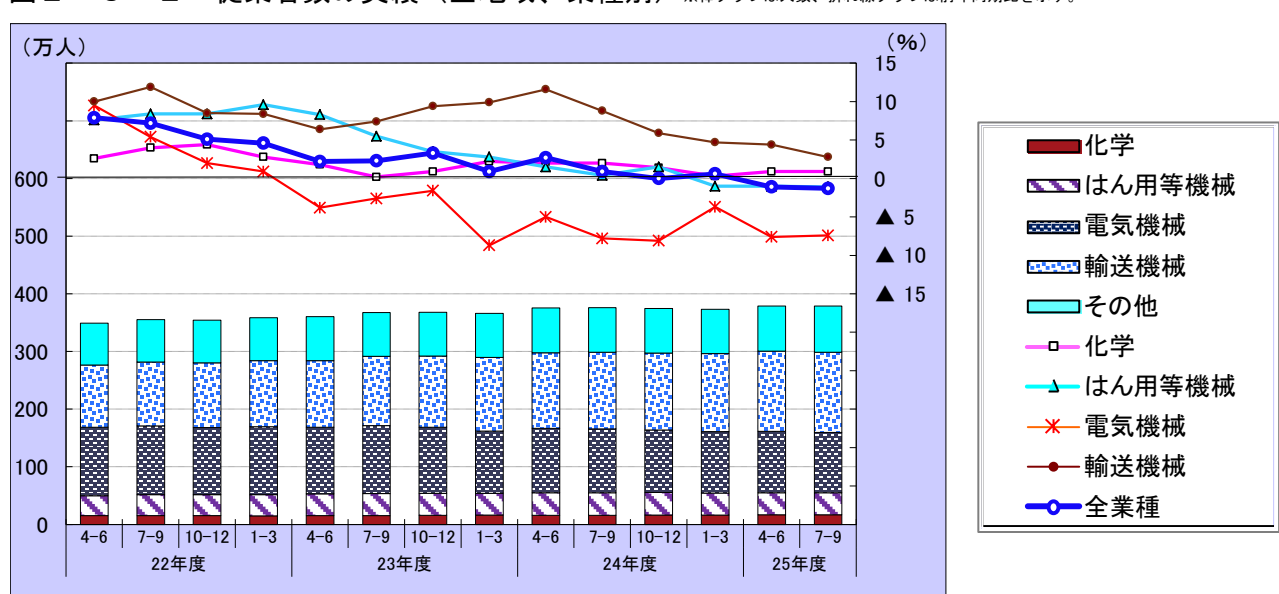


3 - (1) 従業者数 ー全地域（実績）ー

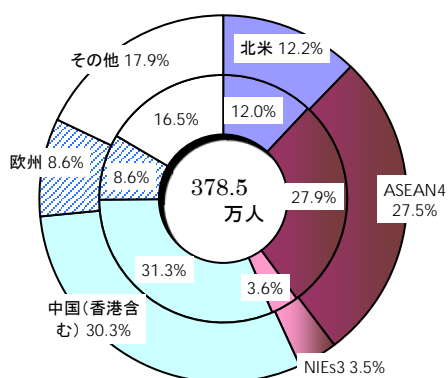
図Ⅱ－3－1 従業者数の実績（全地域、地域別） ※棒グラフは人数、折れ線グラフは前年同期比を示す。



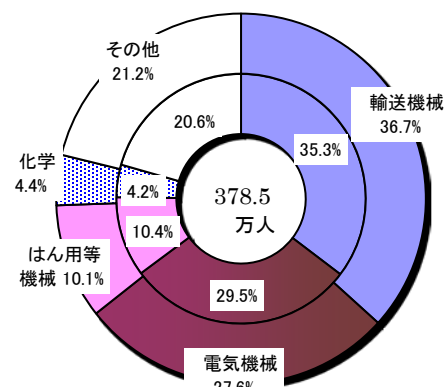
図Ⅱ－3－2 従業者数の実績（全地域、業種別） ※棒グラフは人数、折れ線グラフは前年同期比を示す。



図Ⅱ－3－3 従業者数の実績（全地域、地域別構成比）



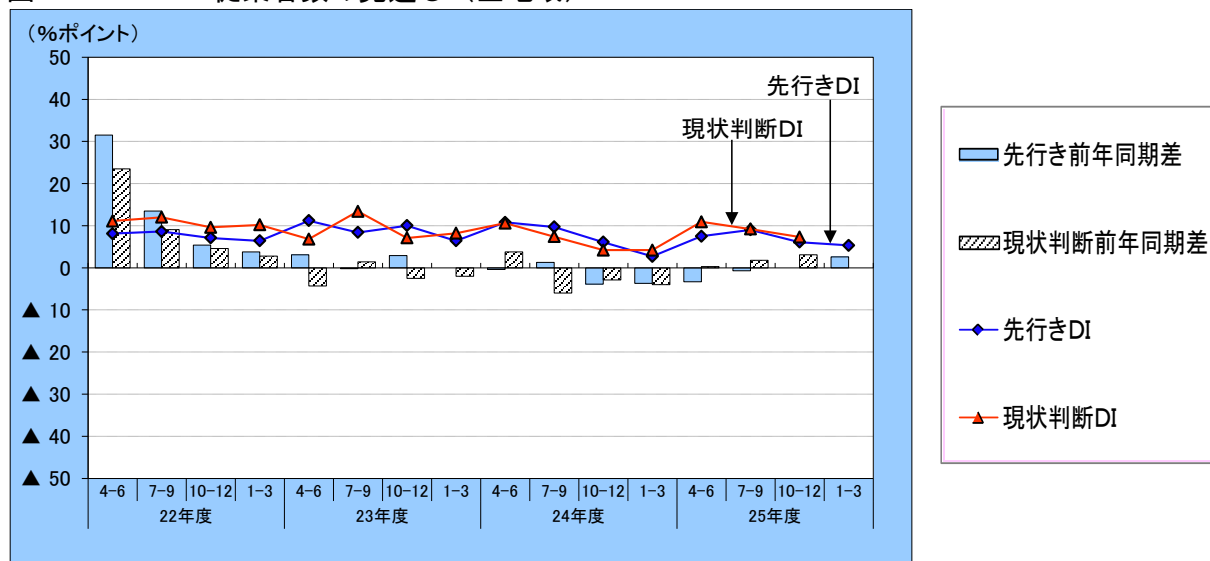
図Ⅱ－3－4 従業者数の実績（全地域、業種別構成比）



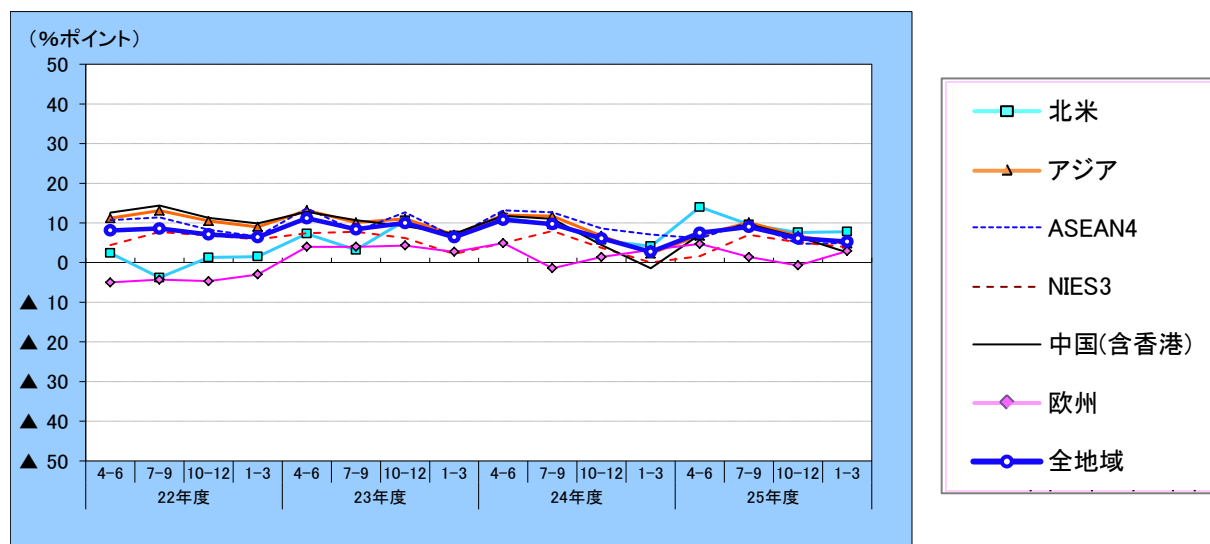
(注) 1. ドーナツグラフの外円は25年7-9月期、内円は24年7-9月期、中心は25年7-9月期実績。
2. 四捨五入の関係で合計と一致しない場合がある。

3－（１） 従業者数 ー全地域（見通し）ー

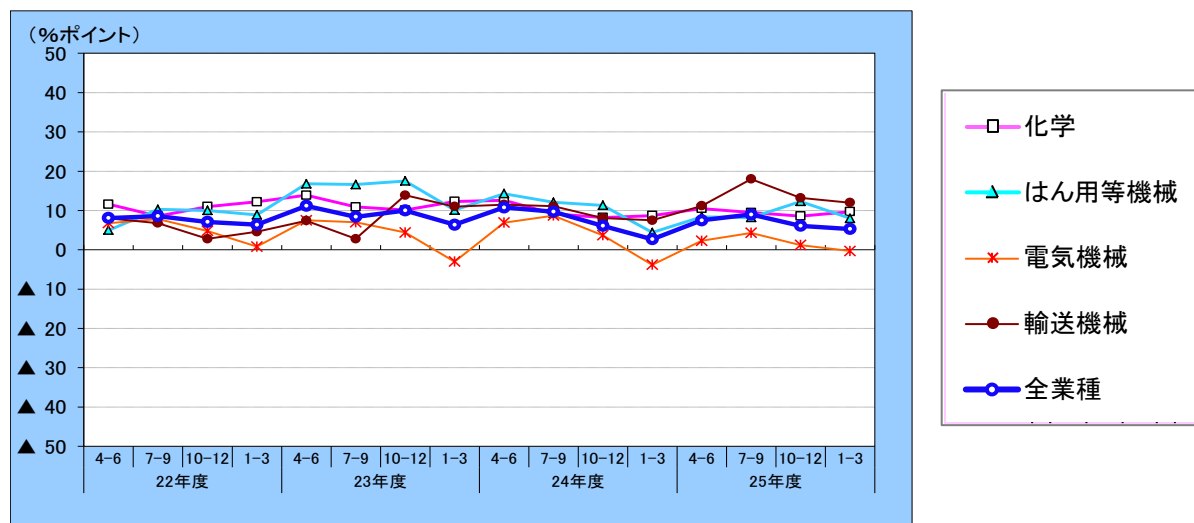
図Ⅱ－３－５ 従業者数の見通し（全地域）



図Ⅱ－３－６ 従業者数の先行きD I（地域別）



図Ⅱ－３－７ 従業者数の先行きD I（業種別）



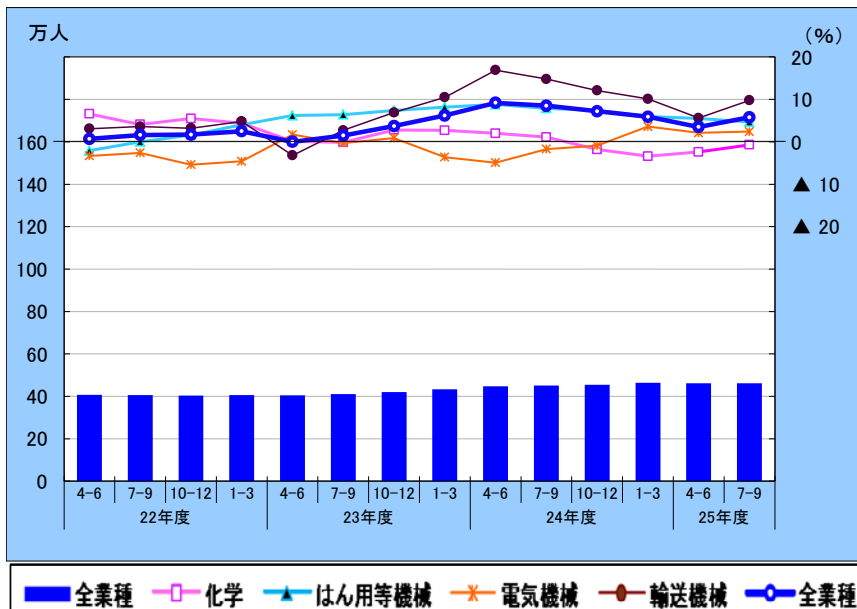
3 - (2) 従業者数 -北米(実績及び見通し)-

表Ⅱ-3-1 従業者数の実績及び見通し(北米、業種別)

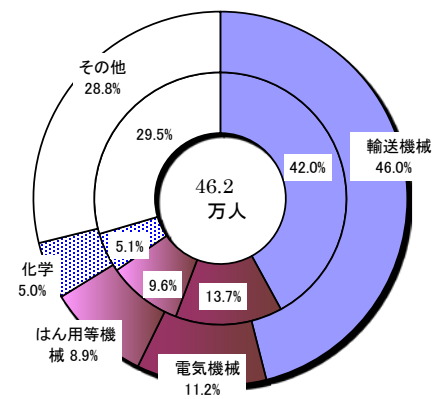
北米 業種別従業者数		平成24年		平成25年		平成26年	
		7～9月期	10～12月期	1～3月期	4～6月期	7～9月期	10～12月期
全業種	先行判断DI(%ポイント)	9.6	5.7	4.1	14.0	9.6	7.6
	現状判断DI(%ポイント)	7.1	4.7	10.8	17.0	10.3	9.1
	実績(前年同期比増減)	8.5	7.2	5.9	3.5	5.8	—
	(人数)	45.0万人	45.5万人	46.4万人	46.2万人	46.2万人	—
化学	先行判断DI(%ポイント)	12.5	6.2	8.0	15.1	12.5	11.6
	現状判断DI(%ポイント)	18.7	22.0	7.6	18.8	25.0	21.7
	実績(前年同期比増減)	1.1	▲1.8	▲3.4	▲2.4	▲0.7	—
はん用等機械	先行判断DI(%ポイント)	17.5	16.4	6.2	15.3	12.5	18.2
	現状判断DI(%ポイント)	20.6	13.8	10.9	23.3	15.2	12.9
	実績(前年同期比増減)	7.9	7.4	6.0	5.5	4.7	—
電気機械	先行判断DI(%ポイント)	11.8	4.5	2.3	9.8	6.4	4.5
	現状判断DI(%ポイント)	0.0	0.0	4.9	4.3	4.6	8.9
	実績(前年同期比増減)	▲1.7	▲0.9	3.6	2.1	2.4	—
輸送機械	先行判断DI(%ポイント)	7.4	5.0	6.2	12.4	14.2	9.8
	現状判断DI(%ポイント)	1.8	▲3.3	12.2	23.6	6.4	7.3
	実績(前年同期比増減)	14.8	12.1	10.1	5.6	9.8	—

注) 先行判断は当該期の2期前の調査時点による先行き判断DIであり、現状判断は同1期前の調査時点による現状判断DIである。

図Ⅱ-3-8 従業者数の実績(北米) ※棒グラフは人数、折れ線グラフは前年同期比を示す。

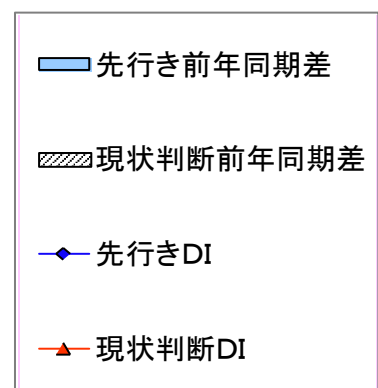
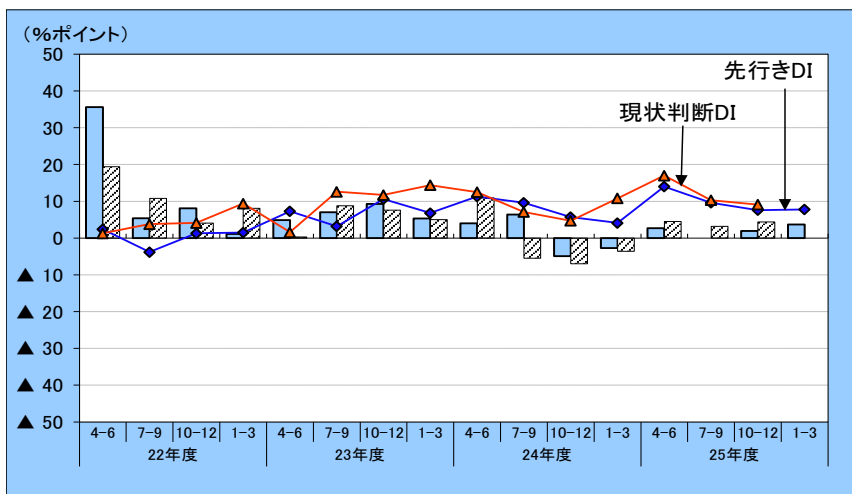


図Ⅱ-3-9 従業者数の実績(北米、業種別構成比)



(注) 1. ドーナツグラフの外円は25年7-9月期、内円は24年7-9月期、中心は25年7-9月期実績。
2. 四捨五入の関係で合計と一致しない場合がある。

図Ⅱ-3-10 従業者数の見通し(北米)



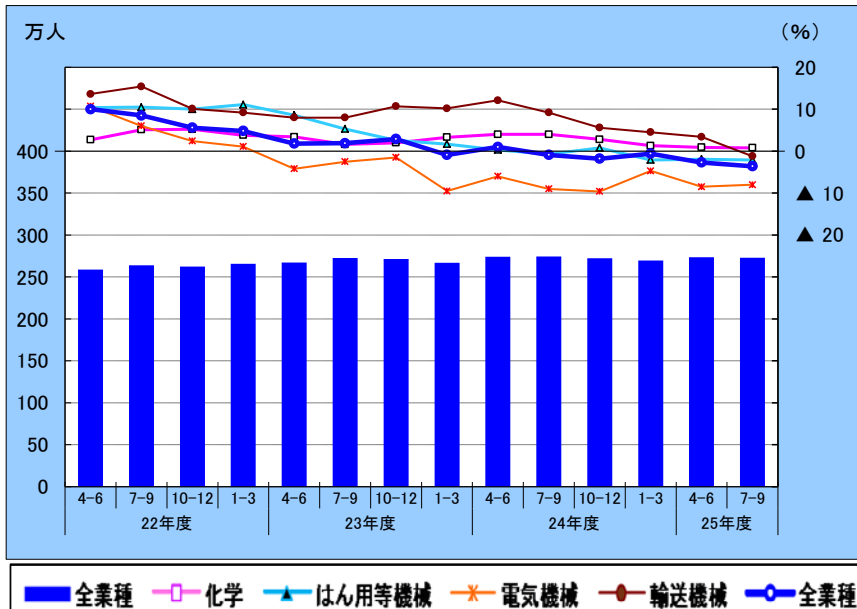
3 - (3) 従業者数 -アジア（実績及び見通し）-

表Ⅱ-3-2 従業者数の実績及び見通し（アジア、業種別）

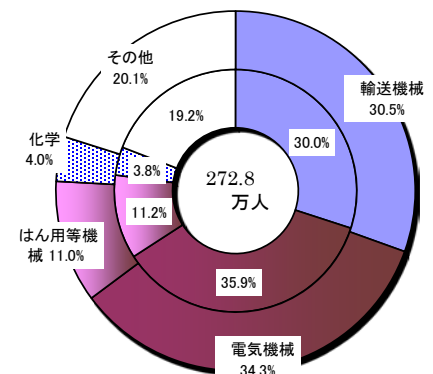
アジア 業種別従業者数		平成24年		平成25年		平成26年	
		7～9月期	10～12月期	1～3月期	4～6月期	7～9月期	1～3月期
全業種	先行判断DI（%ポイント）	11.7	6.7	2.3	6.8	10.1	6.7
	現状判断DI（%ポイント）	8.1	3.5	3.8	10.9	10.4	7.3
	実績（前年同期比増減） （人数）	▲ 0.9	▲ 1.8	▲ 0.6	▲ 2.7	▲ 3.6	—
		274.5万人	272.2万人	269.6万人	273.6万人	272.8万人	—
化学	先行判断DI（%ポイント）	10.6	10.4	10.2	12.3	9.4	8.9
	現状判断DI（%ポイント）	8.4	11.3	10.5	13.8	10.6	10.4
	実績（前年同期比増減）	4.0	2.8	1.3	0.9	0.8	—
はん用等機械	先行判断DI（%ポイント）	14.7	12.1	4.8	8.5	9.1	14.1
	現状判断DI（%ポイント）	11.0	5.1	2.3	10.8	14.0	12.3
	実績（前年同期比増減）	▲ 0.7	0.8	▲ 2.1	▲ 1.9	▲ 2.1	—
電気機械	先行判断DI（%ポイント）	9.3	3.7	▲ 4.2	1.0	4.5	0.6
	現状判断DI（%ポイント）	7.7	▲ 2.3	▲ 3.8	5.4	8.8	▲ 1.1
	実績（前年同期比増減）	▲ 9.0	▲ 9.6	▲ 4.7	▲ 8.5	▲ 8.0	—
輸送機械	先行判断DI（%ポイント）	16.5	10.0	7.9	12.4	22.4	15.6
	現状判断DI（%ポイント）	10.4	8.9	11.5	22.7	14.4	9.9
	実績（前年同期比増減）	9.2	5.6	4.5	3.4	▲ 1.2	—

注）先行判断は当該期の2期前の調査時点による先行き判断DIであり、現状判断は同1期前の調査時点による現状判断DIである。

図Ⅱ-3-11 従業者数の実績（アジア） ※棒グラフは人数、折れ線グラフは前年同期比を示す。

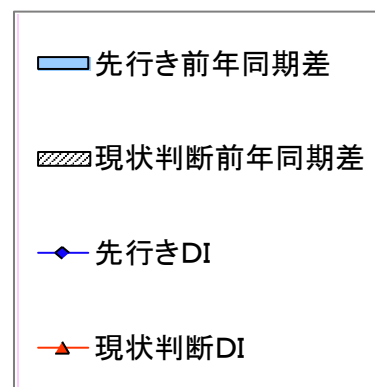
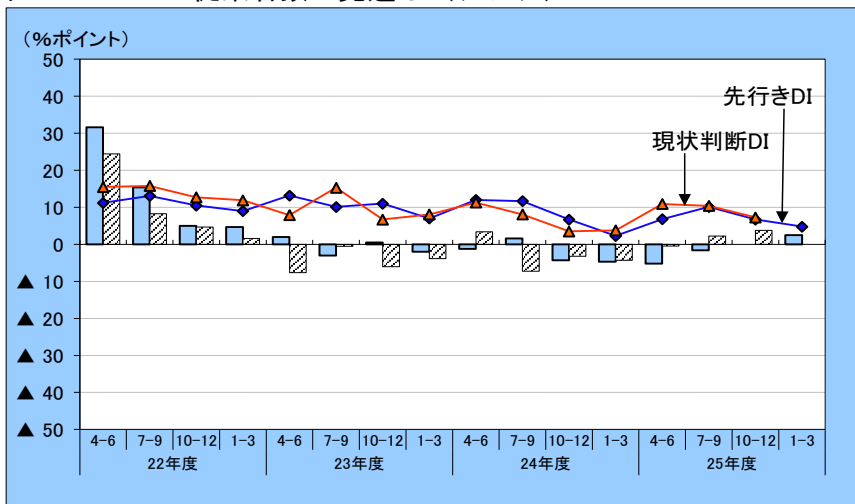


図Ⅱ-3-12 従業者数の実績（アジア、業種別構成比）



(注) 1. ドーナツグラフの外円は25年7-9月期、内円は24年7-9月期、中心は25年7-9月期実績。
2. 四捨五入の関係で合計と一致しない場合がある。

図Ⅱ-3-13 従業者数の見通し（アジア）



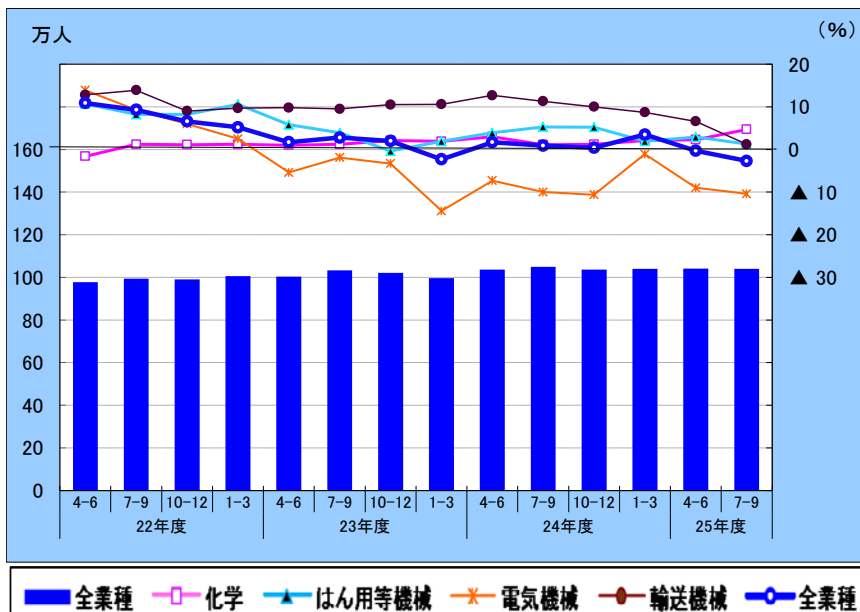
3 - (3) - ① 従業者数 - ASEAN4 (実績及び見通し) -

表Ⅱ-3-3 従業者数の実績及び見通し (ASEAN4、業種別)

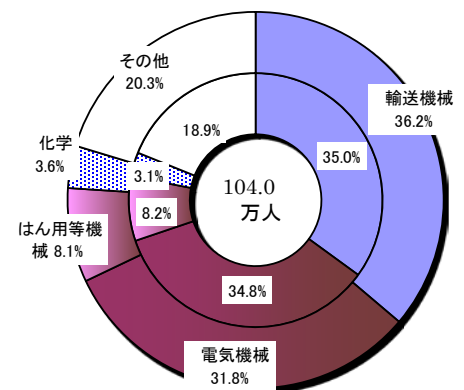
ASEAN4 業種別従業者数		平成24年		平成25年				平成26年
		7～9月期	10～12月期	1～3月期	4～6月期	7～9月期	10～12月期	1～3月期
全業種	先行判断DI (%ポイント)	12.7	8.6	7.1	6.1	10.1	4.7	4.9
	現状判断DI (%ポイント)	10.0	6.3	7.6	11.3	7.9	4.5	—
	実績 (前年同期比増減)	0.9	0.4	3.5	▲ 0.3	▲ 2.7	—	—
	(人数)	104.9万人	103.6万人	104.0万人	104.2万人	104.0万人	—	—
化学	先行判断DI (%ポイント)	9.0	12.1	12.3	15.7	13.6	10.7	10.6
	現状判断DI (%ポイント)	8.5	10.9	12.1	17.3	10.7	11.9	—
	実績 (前年同期比増減)	1.1	1.2	2.1	2.3	4.7	—	—
はん用等機械	先行判断DI (%ポイント)	11.6	18.6	5.4	9.7	11.4	11.6	14.9
	現状判断DI (%ポイント)	14.5	4.0	4.0	8.4	10.0	10.7	—
	実績 (前年同期比増減)	5.3	5.2	1.9	2.9	1.3	—	—
電気機械	先行判断DI (%ポイント)	10.6	0.5	▲ 9.7	▲ 8.4	▲ 0.6	▲ 1.7	▲ 0.6
	現状判断DI (%ポイント)	3.4	▲ 6.6	▲ 4.8	0.0	4.6	▲ 6.7	—
	実績 (前年同期比増減)	▲ 10.0	▲ 10.6	▲ 1.1	▲ 9.0	▲ 10.4	—	—
輸送機械	先行判断DI (%ポイント)	17.4	10.3	17.8	13.6	22.5	12.7	8.7
	現状判断DI (%ポイント)	14.4	13.9	15.6	19.0	11.5	4.9	—
	実績 (前年同期比増減)	11.3	10.0	8.7	6.6	1.2	—	—

注) 先行判断は当該期の2期前の調査時点による先行き判断DIであり、現状判断は同1期前の調査時点による現状判断DIである。

図Ⅱ-3-14 従業者数の実績 (ASEAN4) ※棒グラフは人数、折れ線グラフは前年同期比を示す。

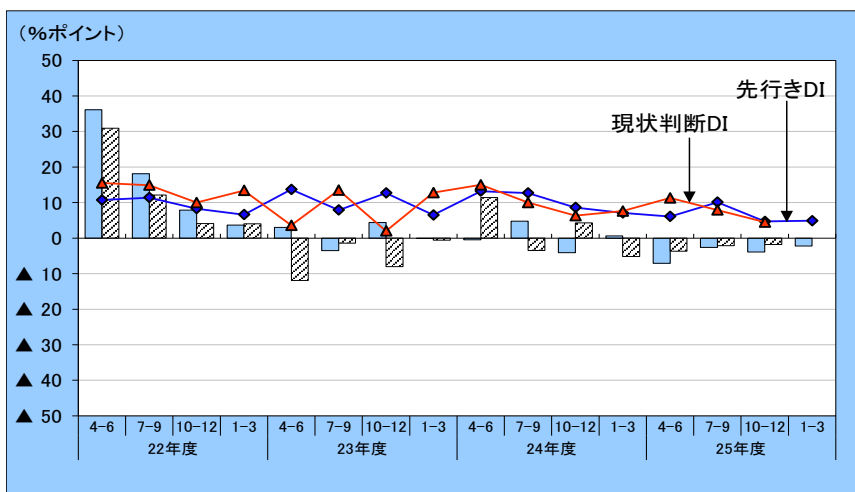


図Ⅱ-3-15 従業者数の実績 (ASEAN4、業種別構成比)



(注) 1. ドーナツグラフの外円は 25 年 7-9 月期、内円は 24 年 7-9 月期、中心は 25 年 7-9 月期実績。
2. 四捨五入の関係で合計と一致しない場合がある。

図Ⅱ-3-16 従業者数の見通し (ASEAN4)



先行き前年同期差
現状判断前年同期差
先行きDI
現状判断DI

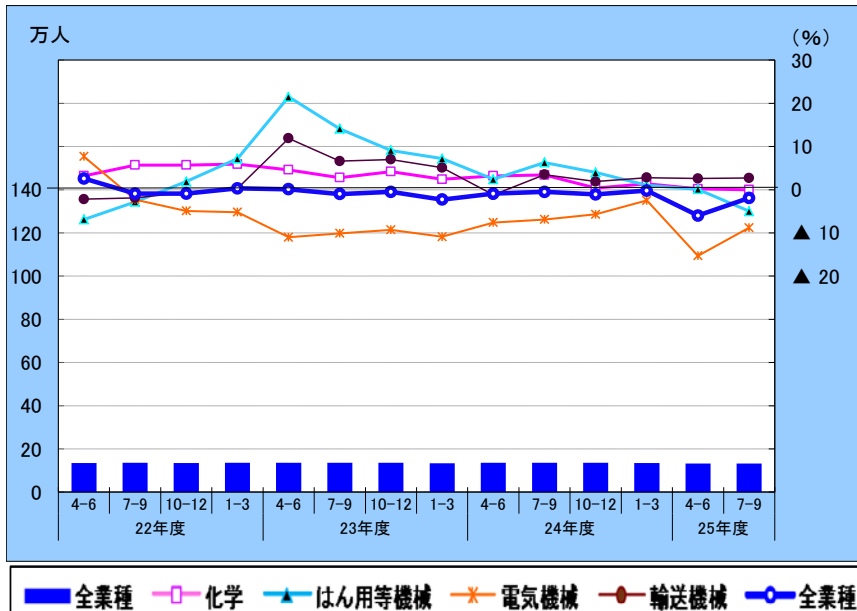
3 - (3) - ② 従業者数 - N I E s 3 (実績及び見通し) -

表Ⅱ-3-4 従業者数の実績及び見通し (N I E s 3、業種別)

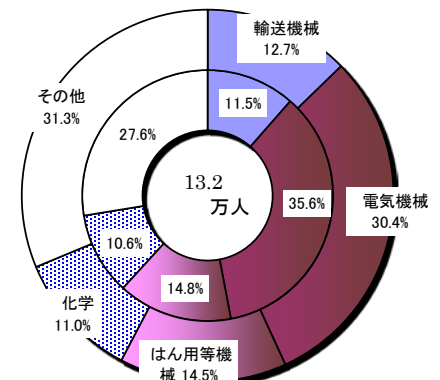
NIEs3 業種別従業者数		平成24年		平成25年		平成26年	
		7～9月期	10～12月期	1～3月期	4～6月期	7～9月期	1～3月期
全業種	先行判断DI (%ポイント)	8.0	3.7	0.0	1.6	7.0	3.9
	現状判断DI (%ポイント)	3.2	5.7	4.0	10.6	14.8	6.0
	実績 (前年同期比増減) (人数)	▲ 0.5 13.6万人	▲ 1.1 13.6万人	▲ 0.2 13.5万人	▲ 6.0 13.2万人	▲ 1.9 13.2万人	—
化学	先行判断DI (%ポイント)	10.4	7.7	3.7	5.3	5.8	4.1
	現状判断DI (%ポイント)	5.8	13.2	5.3	5.9	8.8	10.4
	実績 (前年同期比増減)	3.4	0.4	1.4	0.2	0.0	—
はん用等機械	先行判断DI (%ポイント)	9.7	3.0	6.7	6.0	6.5	18.9
	現状判断DI (%ポイント)	▲ 2.8	12.5	17.1	12.1	27.0	▲ 2.9
	実績 (前年同期比増減)	6.3	4.0	1.0	0.1	▲ 5.0	—
電気機械	先行判断DI (%ポイント)	3.9	▲ 1.7	▲ 4.9	1.7	3.3	0.0
	現状判断DI (%ポイント)	▲ 5.2	1.7	▲ 6.8	10.1	16.7	2.0
	実績 (前年同期比増減)	▲ 6.9	▲ 5.7	▲ 2.5	▲ 15.3	▲ 8.8	—
輸送機械	先行判断DI (%ポイント)	4.0	15.4	4.0	0.0	15.4	11.1
	現状判断DI (%ポイント)	18.5	7.7	19.2	18.5	28.6	11.1
	実績 (前年同期比増減)	3.5	1.9	2.8	2.6	2.7	—

注) 先行判断は当該期の2期前の調査時点による先行き判断DIであり、現状判断は同1期前の調査時点による現状判断DIである。

図Ⅱ-3-17 従業者数の実績 (NIEs3) ※棒グラフは人数、折れ線グラフは前年同期比を示す。

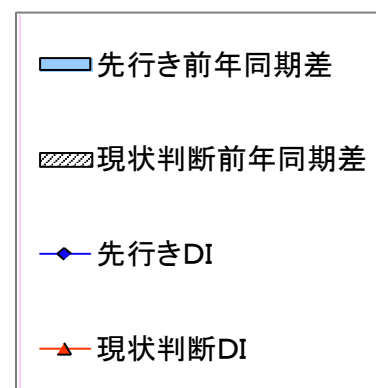
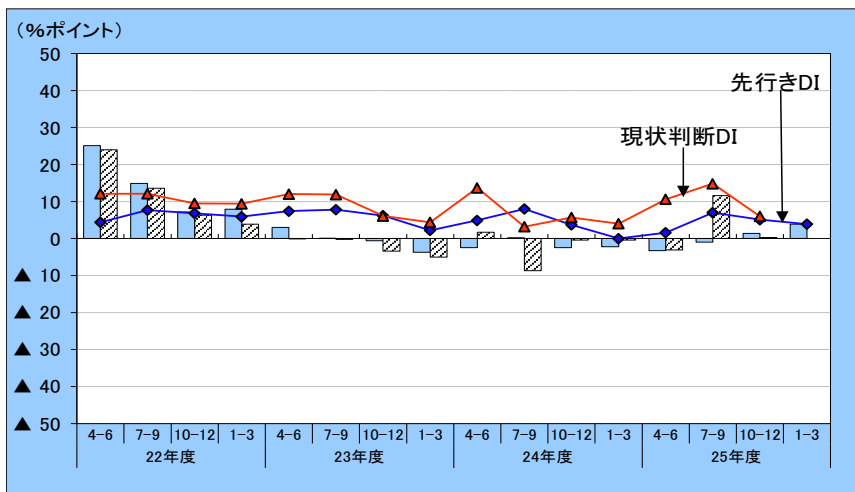


図Ⅱ-3-18 従業者数の実績 (NIEs3、業種別構成比)



(注) 1. ドーナツグラフの外円は 25 年 7-9 月期、内円は 24 年 7-9 月期、中心は 25 年 7-9 月期実績。
2. 四捨五入の関係で合計と一致しない場合がある。

図Ⅱ-3-19 従業者数の見通し (N I E s 3)



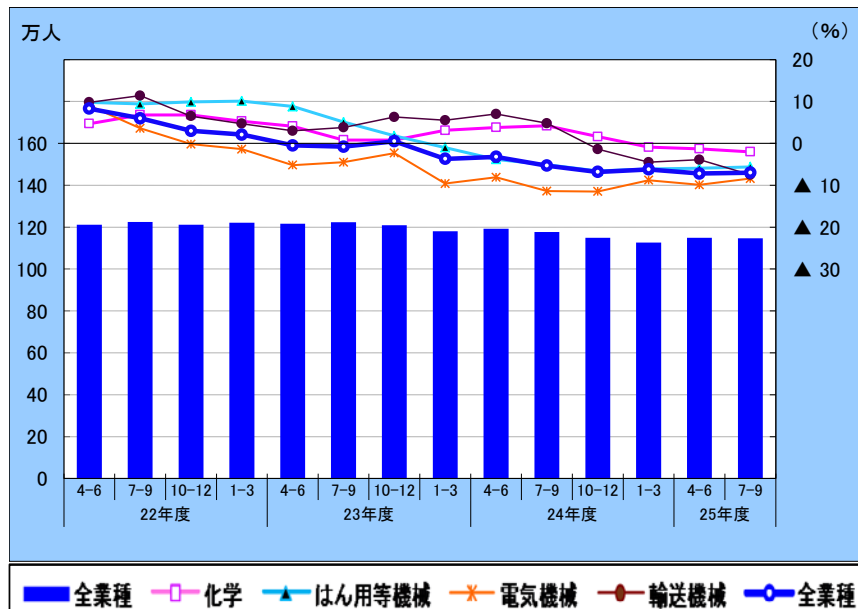
3 - (3) - ③ 従業者数 - 中国 (実績及び見通し) -

表Ⅱ-3-5 従業者数の実績及び見通し (中国、業種別)

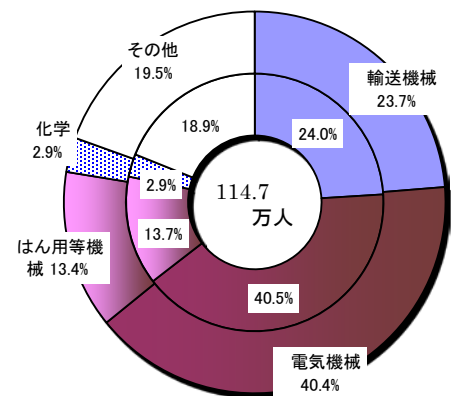
中国(含. 香港) 業種別従業者数		平成24年		平成25年				平成26年
		7～9月期	10～12月期	1～3月期	4～6月期	7～9月期	10～12月期	1～3月期
全業種	先行判断DI (%ポイント)	11.0	4.4	▲ 1.4	7.1	9.6	6.5	2.6
	現状判断DI (%ポイント)	6.5	0.0	0.4	10.0	9.6	7.0	—
	実績 (前年同期比増減)	▲ 5.3	▲ 6.8	▲ 6.2	▲ 7.2	▲ 7.0	—	—
	(人数)	117.7万人	114.9万人	112.6万人	115.0万人	114.7万人	—	—
化学	先行判断DI (%ポイント)	13.2	11.8	13.2	16.0	9.2	10.8	7.8
	現状判断DI (%ポイント)	9.8	11.8	14.1	16.5	12.5	9.8	—
	実績 (前年同期比増減)	4.2	1.6	▲ 0.9	▲ 1.3	▲ 2.0	—	—
はん用等機械	先行判断DI (%ポイント)	16.2	8.6	6.2	8.9	6.5	12.0	7.2
	現状判断DI (%ポイント)	9.8	4.0	▲ 2.1	7.8	9.2	12.7	—
	実績 (前年同期比増減)	▲ 5.1	▲ 6.6	▲ 6.1	▲ 5.9	▲ 5.6	—	—
電気機械	先行判断DI (%ポイント)	9.7	5.4	▲ 1.9	3.8	6.0	0.0	▲ 4.6
	現状判断DI (%ポイント)	11.7	0.0	▲ 4.5	7.2	8.7	▲ 0.3	—
	実績 (前年同期比増減)	▲ 11.4	▲ 11.5	▲ 8.8	▲ 9.9	▲ 8.4	—	—
輸送機械	先行判断DI (%ポイント)	18.9	7.6	▲ 7.6	11.3	25.3	19.6	12.8
	現状判断DI (%ポイント)	4.8	▲ 1.2	4.4	28.6	16.2	11.3	—
	実績 (前年同期比増減)	4.8	▲ 1.4	▲ 4.5	▲ 3.9	▲ 7.5	—	—

注) 先行判断は当該期の2期前の調査時点による先行き判断DIであり、現状判断は同1期前の調査時点による現状判断DIである。

図Ⅱ-3-20 従業者数の実績 (中国) ※棒グラフは人数、折れ線グラフは前年同期比を示す。

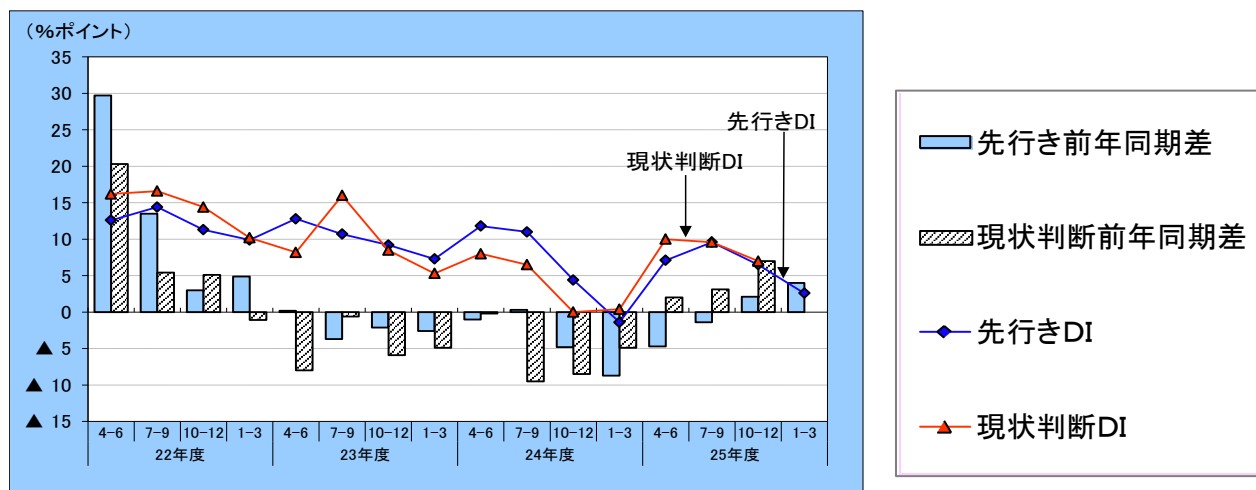


図Ⅱ-3-21 従業者数の実績 (中国、業種別構成比)



(注) 1. ドーナツグラフの外円は 25 年 7-9 月期、内円は 24 年 7-9 月期、中心は 25 年 7-9 月期実績。
2. 四捨五入の関係で合計と一致しない場合がある。

図Ⅱ-3-22 従業者数の見通し (中国)



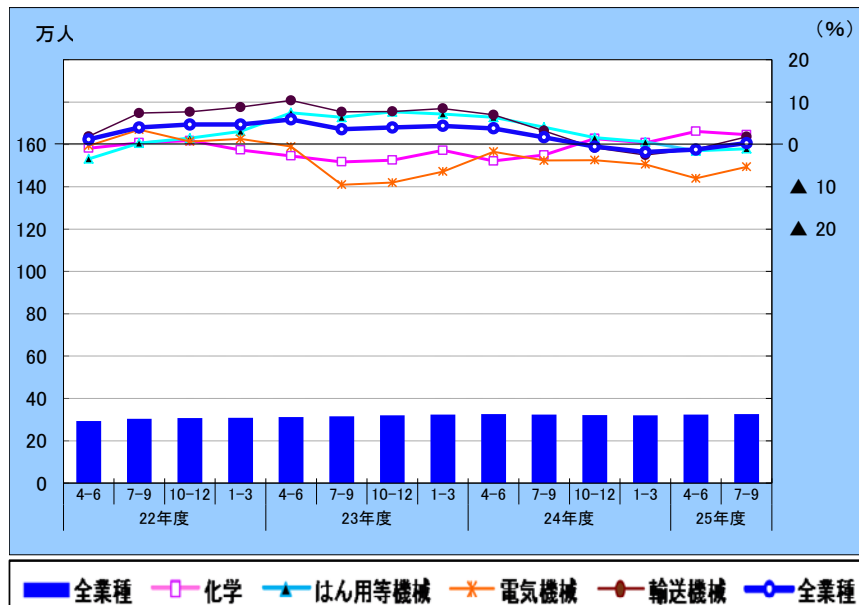
3 - (4) 従業者数 - 欧州 (実績及び見通し) -

表Ⅱ-3-6 従業者数の実績及び見通し (欧州、業種別)

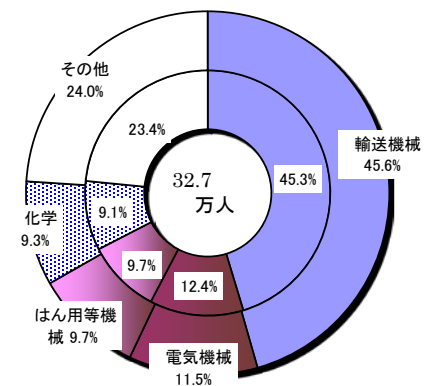
欧州 業種別従業者数		平成24年		平成25年				平成26年
		7～9月期	10～12月期	1～3月期	4～6月期	7～9月期	10～12月期	1～3月期
全 業 種	先行判断DI (%ポイント)	▲ 1.4	▲ 1.4	▲ 3.2	▲ 4.7	▲ 1.4	▲ 0.7	▲ 2.9
	現状判断DI (%ポイント)	2.0	8.1	2.1	4.5	1.4	3.9	—
	実績 (前年同期比増減)	▲ 1.7	▲ 0.5	▲ 1.8	▲ 1.2	0.3	—	—
	(人数)	32.3万人	32.1万人	32.0万人	32.4万人	32.7万人	—	—
化 学	先行判断DI (%ポイント)	▲ 0.0	▲ 2.4	▲ 0.0	▲ 2.2	▲ 4.5	▲ 2.2	▲ 8.6
	現状判断DI (%ポイント)	2.4	4.7	▲ 4.5	9.1	2.1	5.7	—
	実績 (前年同期比増減)	▲ 2.5	1.4	0.4	3.1	2.3	—	—
はん用等機械	先行判断DI (%ポイント)	▲ 1.6	4.9	▲ 1.6	▲ 1.6	0.0	▲ 3.7	▲ 1.6
	現状判断DI (%ポイント)	1.6	1.6	3.2	4.9	1.8	0.0	—
	実績 (前年同期比増減)	4.1	1.6	0.6	▲ 1.5	▲ 1.0	—	—
電 気 機 械	先行判断DI (%ポイント)	▲ 2.2	0.0	▲ 6.7	0.0	▲ 2.3	0.0	▲ 2.6
	現状判断DI (%ポイント)	▲ 2.4	2.2	0.0	▲ 4.7	▲ 5.2	0.0	—
	実績 (前年同期比増減)	▲ 3.8	▲ 3.7	▲ 4.7	▲ 8.0	▲ 5.3	—	—
輸 送 機 械	先行判断DI (%ポイント)	▲ 8.7	▲ 2.6	▲ 6.4	4.8	3.1	8.6	▲ 6.1
	現状判断DI (%ポイント)	▲ 3.8	12.7	▲ 4.8	7.9	4.4	7.5	—
	実績 (前年同期比増減)	3.2	▲ 0.8	▲ 2.5	▲ 1.1	1.8	—	—

注) 先行判断は当該期の2期前の調査時点による先行き判断DIであり、現状判断は同1期前の調査時点による現状判断DIである。

図Ⅱ-3-23 従業者数の実績 (欧州) ※棒グラフは人数、折れ線グラフは前年同期比を示す。

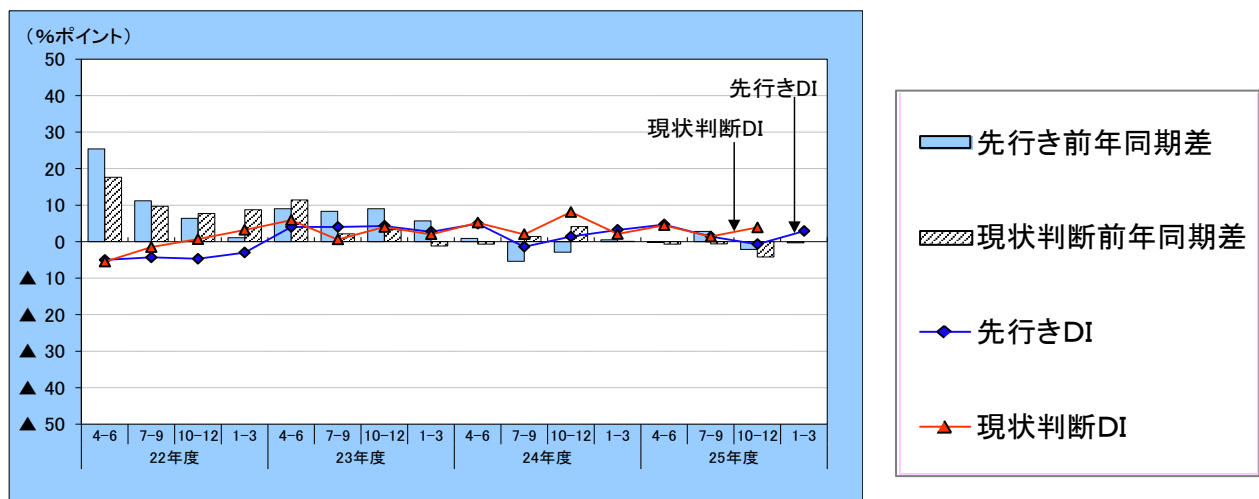


図Ⅱ-3-24 従業者数の実績 (欧州、業種別構成比)



(注) 1. ドーナツグラフの外円は 25 年 7-9 月期、内円は 24 年 7-9 月期、中心は 25 年 7-9 月期実績。
2. 四捨五入の関係で合計と一致しない場合がある。

図Ⅱ-3-25 従業者数の見通し (欧州)



Ⅲ 海外現地法人四半期調査について

1 調査の概要

(1) 調査の目的

この調査は、我が国企業の海外における事業活動を動態的に把握し、機動的な産業政策及び通商政策の立案に資することを目的として実施するものです。

(2) 調査の法的根拠

この調査は、統計法に基づく承認を受けた、「一般統計調査」です。

(3) 調査の期日

今回の調査は、平成 25 年 9 月末日で実施しました。（提出期限は平成 25 年 11 月 15 日）

(4) 調査対象

本社企業：我が国企業のうち、平成 25 年 3 月末現在において、以下の条件をすべて満たす企業が対象となります。

- ①金融・保険業及び不動産業を除く全業種、
- ②資本金 1 億円以上、③従業者 50 人以上、
- ④海外に下記の条件を満たす現地法人を有する

海外現地法人：上記本社企業が有する海外現地法人のうち、各調査時点において以下の条件をすべて満たす企業（調査期間中に新設された現地法人も含む）について調査します。

- ①製造業、②従業者 50 人以上、③本社企業の直接出資分と間接出資分を合わせた出資比率が 50%以上

(5) 調査の方法

この調査は、海外現地法人の状況を把握するため、四半期（3 か月）ごとに本社企業に「海外現地法人四半期調査票」を配布し、本社企業等に記入・返送していただく郵送調査です。

(6) 調査の内容

調査内容は、売上高、有形固定資産の当期取得額、従業者数の実績と見通し（DI）です。

(7) 回収率

当期調査における回答状況は以下のとおりです。

調査対象企業数 （現地法人）	回答企業	回収率
4,951	3,837	77.5%

注：回収率は有効回答票を集計したものです

2 利用上の注意

(1) 公表の通貨について

調査票に各種通貨で記入された実績金額は、IMF 発表の期中平均レートによりドル換算し、集計しています。（主要通貨のドル換算レートは次頁参照）

(2) 前年同期比の算出について

毎年、4-6 月期の調査前に調査対象企業の見直しを実施しており、最新期実績と前期以前の実績に断層が生じることから、前年度から継続して調査対象となっている現地法人（新規設立企業を含む）のみの集計値をもって、当期の前年同期比を算出しています。そのため、実績値同士で求めた数値とは異なります。

(3) 数値の確定方法について

①四半期数値の確定

最新期の数値は速報値です。翌期には数値の訂正が行われることがあります。

②前年度数値（四半期、年度計）の確定

翌年度初めの期（4-6 月期）時点に前年度数値の補正を行います（年度間補正）。

(4) 統計表中の記号について

－ 印：計算不能なものです。

P 印：速報値です。

X 印：現地法人数が 1 又は 2 であるため、個々の報告者の秘密が漏れる恐れがあることから秘匿したことを示します。なお、この秘匿によっても X が算出される恐れがあるものについては、企業数が 3 以上であっても秘匿した箇所があります。

R 印：前回公表値（速報値を除く）から変更があったものです。ただし、年度間補正により変更になった場合には、本記号は付していません。

(5) 集計の方法

未提出企業の売上高実績値は、地域・業種毎に次式により推計した上で、調査対象全企業を集計しました（従業者数は前期値使用）。なお、「有形固定資産の当期取得額」は推計していません

未提出企業の当期推計値 ＝

当該企業の前年同期値 × $\frac{\text{当期・前年同期ともに提出された企業の当期値合計}}{\text{当期・前年同期ともに提出された企業の前年同期値合計}}$

(6) 業種分類

本調査の業種分類は、日本標準産業分類に準拠しています。

3 地域・国の分類

- (1) 北米：アメリカ合衆国、カナダ
- (2) アジア
 - ①ASEAN4：インドネシア、タイ、フィリピン、マレーシア
 - ②NIEs3：シンガポール、台湾、大韓民国
 - ③中国（香港を含む）：中華人民共和国（含香港特别行政区）
 - ④その他アジア：インド、カンボジア、スリランカ、パキスタン、バングラデシュ、ブルネイ、ベトナム、ミャンマー、ラオス
- (3) 欧州：アイルランド、イギリス、イタリア、ウクライナ、オーストリア、オランダ、ギリシャ、スイス、スウェーデン、スペイン、スロバキア、チェコ、デンマーク、ドイツ、トルコ、ハンガリー、フィンランド、フランス、ブルガリア、ベルギー、ポーランド、ポルトガル、モンテネグロ、ルクセンブルグ、ルーマニア、ロシア
- (4) その他：アルゼンチン、イスラエル、ウルグアイ、エジプト、エルサルバドル、オーストラリア、グアテマラ、コスタリカ、コロンビア、サモア、スワジランド、タンザニア、チュニジア、チリ、ナイジェリア、ニュージーランド、ブラジル、ベネズエラ、ペルー、南アフリカ共和国、メキシコ、モロッコ

4 主要通貨の対米ドルレート （IMF「IFS」期中平均）

国・地域	通貨	年別	平成24年度			平成25年度	
			7-9月	10-12月	1-3月	4-6月	7-9月
日本	円		78.61	81.11	92.37	98.70	98.97
ASEAN4	インドネシア(ルピー)		9500.5	9628.4	9700.1	9817.7	10938.3
	マレーシア(ギット)		3.1226	3.0575	3.0814	3.0718	3.2409
	フィリピン(ペソ)		41.900	41.194	40.705	41.782	43.684
	タイ(バーツ)		31.361	30.679	29.802	29.893	31.479
NIEs3	大韓民国(ウォン)		1132.69	1089.90	1084.70	1122.20	1109.20
	シンガポール(ドル)		1.2474	1.2230	1.2377	1.2489	1.2684
	台湾(ドル)		29.8677	29.2130	29.5490	29.9523	29.9506
中国	中華人民共和国(元)		6.3350	6.3001	6.2767	6.2052	6.1669
	香港(ドル)		7.755	7.750	7.755	7.761	7.755
欧州	イギリス(ポンド)※		1.581	1.607	1.551	1.537	1.552
	ユーロ地域(ユーロ)		0.7990	0.7694	0.7575	0.7654	0.7550

※イギリスポンドは、1ポンド当たりの米ドルで表示
出典：INTERNATIONAL FINANCIAL STATISTICS (IMF)

5 業種分類

業種分類	日本標準産業分類(コード)
食料品・たばこ	食料品製造業(09)、飲料・たばこ・飼料製造業(10)
繊維	繊維工業(11)
木材・パルプ・紙・紙加工品	木材・木製品製造業(家具を除く)(12)、パルプ・紙・紙加工品製造業(14)
化学	化学工業(16)
窯業・土石	窯業・土石製品製造業(21)
鉄鋼	鉄鋼業(22)
非鉄金属	非鉄金属製造業(23)
金属	金属製品製造業(24)
はん用・生産用・業務用機械	はん用機械器具製造業(25)、生産用機械器具製造業(26)、業務用機械器具製造業(27)
電気機械	電子部品・デバイス・電子回路製造業(28)、電気機械器具製造業(29)、情報通信機械器具製造業(30)
輸送機械	輸送用機械器具製造業(31)
その他	家具・装備品製造業(13)、印刷・同関連業(15)、石油製品・石炭製品製造業(17)、プラスチック製品製造業(別掲を除く)(18)、ゴム製品製造業(19)、なめし革・同製品・毛皮製造業(20)、その他の製造業(32)

提出先 経済産業大臣
 提出期 平成 25 年 11 月 16 日
 提出部署 1 部

海外現地法人四半期調査
秘 海外現地法人四半期調査票
 平成 25 年 7 月 ~ 9 月期
 (平成 25 年 9 月末日現在)

政府統計

問い合わせ先
 経済産業省大臣官房
 調査統計グループ企業統計室
 電話 03-3501-1831 (直通)

この調査により報告された
 記入内容は、統計法により
 秘密が保護されます。

調査票への記入に際して
 は、黒または青のボール
 ペン・サインペン等をご
 使用ください。

下記に記入する実績金額の
通貨コードを記入してください。

下記に記入する金額の該当期間が3ヶ月でない場合は
 3ヶ月値を二重線で消して半年値を〇で囲んでください。

※ 必ず記入してください。

項目	実績金額 (25 年 7 - 9 月期)				見通し (25 年 10 - 12 月期)		見通し (26 年 1 - 3 月期)		備考
	101	102	103	104	101	102	103		
売上高					1. 増加 2. 不変 3. 減少	1. 増加 2. 不変 3. 減少	1. 増加 2. 不変 3. 減少		
うち自国内向け					1. 増加 2. 不変 3. 減少	1. 増加 2. 不変 3. 減少	1. 増加 2. 不変 3. 減少		
うち日本国向け					1. 増加 2. 不変 3. 減少	1. 増加 2. 不変 3. 減少	1. 増加 2. 不変 3. 減少		
うち日本国以外の第三国向け					1. 増加 2. 不変 3. 減少	1. 増加 2. 不変 3. 減少	1. 増加 2. 不変 3. 減少		
有形固定資産 (土地を除く)の当期取得額					1. 増加 2. 不変 3. 減少	1. 増加 2. 不変 3. 減少	1. 増加 2. 不変 3. 減少		

当該期間において取得した金額で、
 減少額(除却等)は含みません。

項目201の先行き判断で「1.増加」を選択した場合のみ、その目的に 該当するものを〇で囲んでください。(複数回答可)	202 1 生産能力の増強 2 更新及び補修 3 合理化及び効率化 4 その他
---	---

項目	実績 人数(人)				見通し		備考
	25 年 9 月末				現状判断 25 年 12 月末	先行き判断 26 年 3 月末	
従業者数	301				1. 増加 2. 不変 3. 減少	1. 増加 2. 不変 3. 減少	

備考
 ・新規対象や対象外となる現地法人が生じた場合は、
 「調査票の記入要領」に従って記入してください。
 ・通常期と大きく異なる事情が生じた場合(合併・休業
 等)には、その内容を記入してください。

(この部分に「企業シール」を貼り付けてください)
 現地法人名 _____
 所在国名 _____
 本社企業名 _____
 所 属 _____
 担 当 _____
 電 話 _____
 コード G _____

◆ご協力ありがとうございました。◆

国 別 通 貨 単 位 表

最も記入しやすい通貨でご記入いただいて結構ですが、通貨・国・地域により記入単位が異なりますのでご注意ください。
他の通貨への換算が必要な場合は、社内レートによってください。

国・地域	通貨コード	記入通貨単位	英文通貨	国・地域	通貨コード	記入通貨単位	英文通貨
【北 米】				【欧 州】			
アメリカ合衆国	111	千 ドル	Dollar	ドイツ	199	千 ユーロ	Euro
カナダ	156	千 ドル	Dollar	英国	112	千 ポンド	Pound
【中南米】				スイス	146	千 フラン	Franc
アルゼンチン	213	千 ペソ	Peso	スウェーデン	144	千 クローナ	Krona
ボリビア	263	千 コロン	Colon	オーストリア	197	千 シリング	Schilling
ブラジル	268	千 クレザル	Real	ベルギー	129	千 フランク	Franc
エクアドル	238	百万 コロン	Colon	デンマーク	186	千 トルクリラ	Lira
コロンビア	233	百万 ペソ	Peso	フィンランド	142	千 クローナ	Krona
チリ	228	百万 ペソ	Peso	フランス	944	百万 フォリント	Franc
ニカラグア	278	千 コル多巴	Coroban	ドイツ	952	千 マルク	Mark
パナマ	283	千 バルボア	Balboa	イタリア	969	千 レイ	Lira
ペルー	223	千 レアル	Real	ロシア	951	千 ルーブル	Ruble
ベネズエラ	298	千 ボリバル・ブエルタ	Bolivar-Buena	【大洋州】			
ベネズエラ	293	千 ボリバル・ソル	Bolivar-Sol	オーストラリア	193	千 ドル	Dollar
メキシコ	273	千 ペソ	Peso	ニュージーランド	198	千 ドル	Dollar
【アジア】				バングラデシュ	853	千 キナ	Kina
日本	100	百万 円	Yen	【アフリカ】			
インド	534	千 ルピー	Rupia	エジプト	489	千 ポンド	Pound
インドネシア	536	百万 ルピア	Rupia	エリトリア	662	百万 OFAフラン	FRAC
シンガポール	576	千 ドル	Dollar	スワジランド	734	千 エマランゲニ	Emalangeni
スリランカ	524	千 ルピー	Rupia	ナイジェリア	694	千 ナイラ	Naira
タイ	578	千 バーツ	Baht	南アフリカ共和国	745	千 ランド	Rand
パキスタン	564	千 ルピー	Rupia	【中 東】			
バングラデシュ	513	千 タカ	Taka	イスラエル	436	千 シェケル	Shekel
フィリピン	596	千 ペソ	Peso	イラン	429	百万 リアル	Rial
バングラ	582	百万 ドン	Dong	サウジアラビア	456	千 リヤル	Riyal
マレーシア	548	千 リンギット	Ringgit				
台湾	585	千 ドル	Dollar				
大韓民国	542	百万 ウォン	Won				
中華人民共和国	924	千 元	Yuan				
香港	532	千 ドル	H Dollar				

(注) 該当する通貨が無い場合は、通常、換算に利用している通貨(日本円、米ドル、豪主国通貨など)によってください。



政府統計

資料のお問い合わせ

〒100-8902

東京都千代田区霞が関一丁目3番1号

経済産業省大臣官房

調査統計グループ 企業統計室

電話 : 03-3501-1831

FAX : 03-3580-6320

E-MAIL : qqcebh@meti.go.jp

資料掲載（経済産業省ホームページ）

<http://www.meti.go.jp/statistics/index.html>

※過去数値の時系列表も経済産業省のホームページ（上記アドレス）で公表しています。