

## 第2章 企業の収益構造

### 1. 売上高と利益の状況

- ・1企業当たり売上高は243.6億円（前年度比▲5.6%減）で7年ぶりに減少。営業利益は4.0億円（同▲58.2%減）、経常利益は5.5億円（同▲49.2%減）、当期純利益は0.1億円（同▲98.1%減）とそれぞれ2年連続の前年度比減少、減少幅も2桁と拡大。
- ・製造企業の売上高営業利益率は、営業利益の大幅な減少により、前年度の5.1%から1.6%（前年度差▲3.5%ポイント低下）と大きく下落した。また、1企業当たり当期純利益は▲1.7億円の赤字。
- ・卸売企業の売上高営業利益率は、前年度の1.6%から0.7%（前年度差▲0.9%ポイント低下）と下落した。
- ・小売企業の売上高営業利益率は、売上高は増加したものの営業利益が減少したため前年度の2.1%から1.9%（前年度差▲0.2%ポイント低下）と下落したが、その減少幅は他産業と比較すると小さい。
- ・黒字企業の割合は79.5%と前年度に比べ▲8.5%ポイント低下。

第2-1表 産業別1企業当たり利益状況

	売上高(百万円)					営業利益(百万円)				
	18年度	19年度	20年度	19年度 前年度比(%)	20年度 前年度比(%)	18年度	19年度	20年度	19年度 前年度比(%)	20年度 前年度比(%)
合計	25,378.1	25,799.8	24,361.4	1.7	▲ 5.6	1,041.3	963.3	403.1	▲ 7.5	▲ 58.2
鉱業、採石業、砂利採取業	20,979.1	20,931.8	17,840.6	▲ 0.2	▲ 14.8	9,600.2	10,966.0	6,712.3	14.2	▲ 38.8
製造業	24,274.7	25,069.3	23,195.8	3.3	▲ 7.5	1,322.6	1,286.3	369.9	▲ 2.7	▲ 71.2
電気・ガス業	181,743.1	166,558.5	188,101.8	▲ 8.4	12.9	16,707.3	7,425.2	3,940.7	▲ 55.6	▲ 46.9
情報通信業	10,874.0	11,528.6	10,307.6	6.0	▲ 10.6	785.0	777.0	603.0	▲ 1.0	▲ 22.4
卸売業	38,917.6	40,141.3	38,256.8	3.1	▲ 4.7	660.2	649.7	269.5	▲ 1.6	▲ 58.5
小売業	21,371.8	21,136.7	21,592.4	▲ 1.1	2.2	528.8	439.2	416.4	▲ 16.9	▲ 5.2
クレジットカード業、割賦金融業	34,690.1	32,769.3	32,715.3	▲ 5.5	▲ 0.2	3,336.7	1,663.9	2,029.8	▲ 50.1	22.0
物品賃貸業	40,943.4	34,383.3	30,099.2	▲ 16.0	▲ 12.5	1,874.7	1,330.7	745.6	▲ 29.0	▲ 44.0
学術研究、専門・技術サービス業	15,018.3	16,343.8	18,479.4	8.8	13.1	471.7	425.6	395.0	▲ 9.8	▲ 7.2
飲食サービス業	7,855.1	8,037.2	8,613.0	2.3	7.2	243.5	281.2	216.8	15.5	▲ 22.9
生活関連サービス業、娯楽業	3,313.3	3,642.8	4,033.3	9.9	10.7	202.4	200.5	226.8	▲ 0.9	13.1
個人教授所	14,240.8	17,201.2	8,214.5	20.8	▲ 52.2	679.2	639.7	250.2	▲ 5.8	▲ 60.9
サービス業(*)	8,101.4	9,375.5	7,726.9	15.7	▲ 17.6	582.2	596.3	502.0	2.4	▲ 15.8

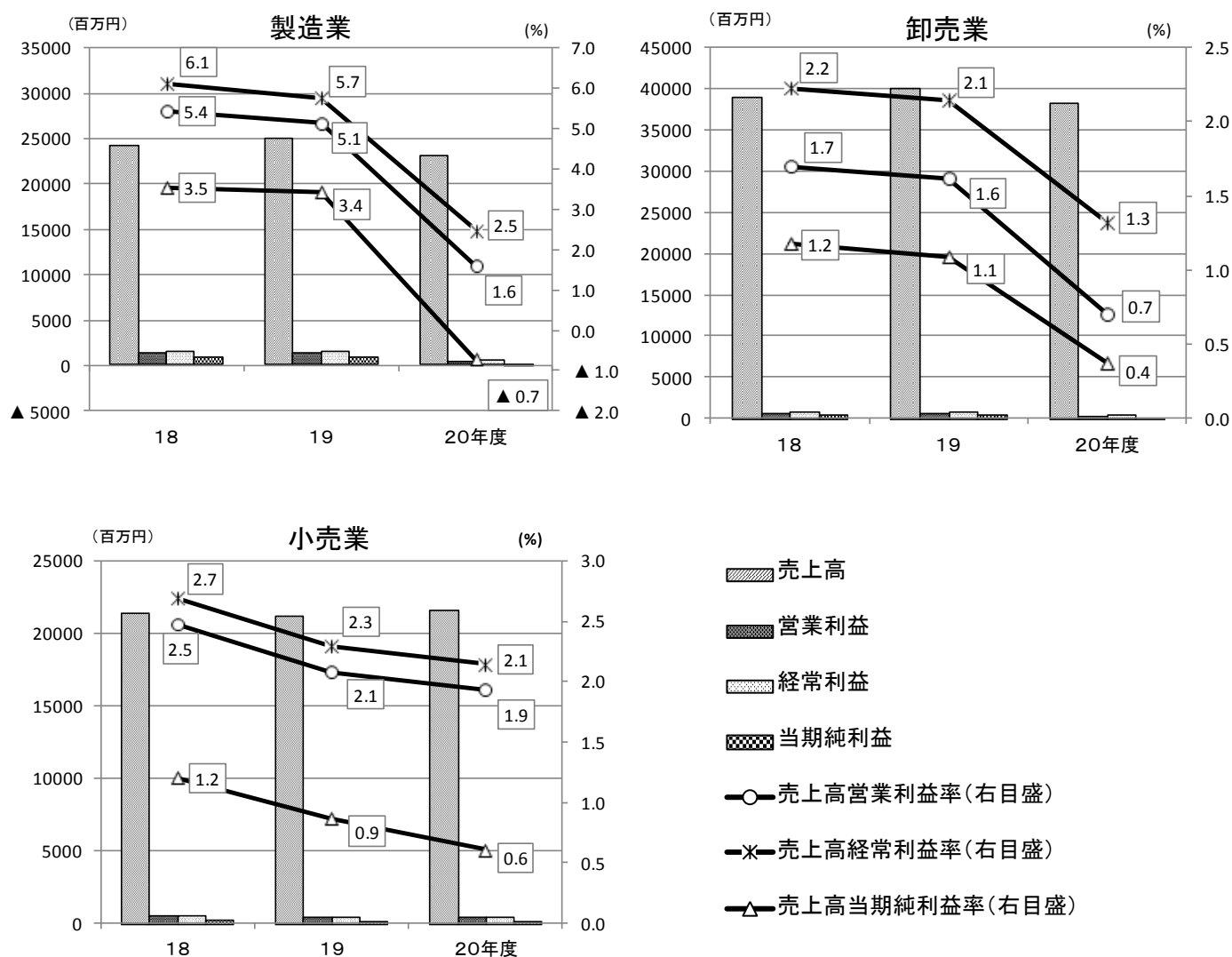
	経常利益(百万円)					当期純利益(百万円)				
	18年度	19年度	20年度	19年度 前年度比(%)	20年度 前年度比(%)	18年度	19年度	20年度	19年度 前年度比(%)	20年度 前年度比(%)
合計	1,160.2	1,081.0	548.8	▲ 6.8	▲ 49.2	662.9	601.1	11.7	▲ 9.3	▲ 98.1
鉱業、採石業、砂利採取業	10,065.2	11,937.4	6,873.6	18.6	▲ 42.4	5,027.3	6,494.1	10,981.0	29.2	69.1
製造業	1,484.6	1,439.4	575.0	▲ 3.0	▲ 60.1	860.9	862.2	▲ 169.2	0.2	-
電気・ガス業	13,020.5	4,743.8	780.5	▲ 63.6	▲ 83.5	7,981.9	1,371.9	▲ 1,046.5	▲ 82.8	-
情報通信業	822.5	823.4	629.9	0.1	▲ 23.5	975.3	438.5	232.7	▲ 55.0	▲ 46.9
卸売業	866.6	862.1	502.9	▲ 0.5	▲ 41.7	457.6	438.5	142.0	▲ 4.2	▲ 67.6
小売業	573.8	483.4	462.5	▲ 15.8	▲ 4.3	257.0	183.0	131.0	▲ 28.8	▲ 28.4
クレジットカード業、割賦金融業	3,211.1	1,539.2	2,154.7	▲ 52.1	40.0	▲ 6,394.3	361.8	▲ 137.3	▲ 105.7	-
物品賃貸業	2,073.0	1,493.2	1,004.5	▲ 28.0	▲ 32.7	1,374.8	1,120.6	423.3	▲ 18.5	▲ 62.2
学術研究、専門・技術サービス業	523.3	484.2	486.4	▲ 7.5	0.5	244.0	213.6	101.2	▲ 12.5	▲ 52.6
飲食サービス業	242.6	282.9	208.3	16.6	▲ 26.4	42.9	89.9	▲ 1.1	109.6	-
生活関連サービス業、娯楽業	226.2	211.4	264.7	▲ 6.5	25.2	29.4	94.7	103.2	222.1	9.0
個人教授所	711.7	682.2	294.2	▲ 4.1	▲ 56.9	249.7	519.5	175.7	108.0	▲ 66.2
サービス業(*)	599.9	600.1	530.8	0.0	▲ 11.5	345.3	294.4	274.3	▲ 14.7	▲ 6.8

第2-2表 産業別1企業当たり利益率の比較

(前年度差 %ポイント)

	売上高営業利益率(%)					売上高経常利益率(%)					売上高当期純利益率(%)				
	18年度	19年度	20年度	19年度 前年度差	20年度 前年度差	18年度	19年度	20年度	19年度 前年度差	20年度 前年度差	18年度	19年度	20年度	19年度 前年度差	20年度 前年度差
合計	4.1	3.7	1.7	▲ 0.4	▲ 2.0	4.6	4.2	2.3	▲ 0.4	▲ 1.9	2.6	2.3	0.0	▲ 0.3	▲ 2.3
鉱業、採石業、砂利採取業	45.8	52.4	37.6	6.6	▲ 14.8	48.0	57.0	38.5	9.0	▲ 18.5	24.0	31.0	61.6	7.0	30.6
製造業	5.4	5.1	1.6	▲ 0.3	▲ 3.5	6.1	5.7	2.5	▲ 0.4	▲ 3.2	3.5	3.4	▲ 0.7	▲ 0.1	▲ 4.1
電気・ガス業	9.2	4.5	2.1	▲ 4.7	▲ 2.4	7.2	2.8	0.4	▲ 4.4	▲ 2.4	4.4	0.8	▲ 0.6	▲ 3.6	▲ 1.4
情報通信業	7.2	6.7	5.9	▲ 0.5	▲ 0.8	7.6	7.1	6.1	▲ 0.5	▲ 1.0	9.0	3.8	2.3	▲ 5.2	▲ 1.5
卸売業	1.7	1.6	0.7	▲ 0.1	▲ 0.9	2.2	2.1	1.3	▲ 0.1	▲ 0.8	1.2	1.1	0.4	▲ 0.1	▲ 0.7
小売業	2.5	2.1	1.9	▲ 0.4	▲ 0.2	2.7	2.3	2.1	▲ 0.4	▲ 0.2	1.2	0.9	0.6	▲ 0.3	▲ 0.3
クレジットカード業、割賦金融業	9.6	5.1	6.2	▲ 4.5	1.1	9.3	4.7	6.6	▲ 4.6	1.9	18.4	1.1	▲ 0.4	19.5	▲ 1.5
物品賃貸業	4.6	3.9	2.5	▲ 0.7	▲ 1.4	5.1	4.3	3.3	▲ 0.8	▲ 1.0	3.4	3.3	1.4	▲ 0.1	▲ 1.9
学術研究、専門・技術サービス業	3.1	2.6	2.1	▲ 0.5	▲ 0.5	3.5	3.0	2.6	▲ 0.5	▲ 0.4	1.6	1.3	0.5	▲ 0.3	▲ 0.8
飲食サービス業	3.1	3.5	2.5	0.4	▲ 1.0	3.1	3.5	2.4	0.4	▲ 1.1	0.5	1.1	0.0	0.6	▲ 1.1
生活関連サービス業、娯楽業	6.1	5.5	5.6	▲ 0.6	0.1	6.8	5.8	6.6	▲ 1.0	0.8	0.9	2.6	2.6	1.7	0.0
個人教授所	4.8	3.7	3.0	▲ 1.1	▲ 0.7	5.0	4.0	3.6	▲ 1.0	▲ 0.4	1.8	3.0	2.1	1.2	▲ 0.9
サービス業(*)	7.2	6.4	6.5	▲ 0.8	0.1	7.4	6.4	6.9	▲ 1.0	0.5	4.3	3.1	3.5	▲ 1.2	0.4

第2-1図 主要産業別1企業当たり利益率の推移

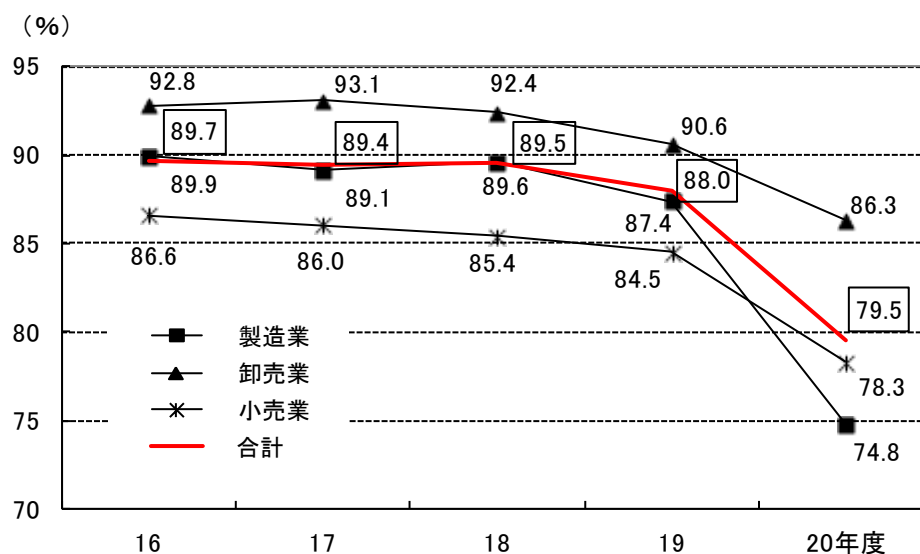


第2-3表 産業別売上高経常利益率別の企業数

	企業数計 (社)	売上高経常利益率別企業数(社)						黒字企業 (社)
		-10%未満	-10%以上 -4%未満	-4%以上 0%未満	0%以上 4%以下	4%超 10%以下	10%超	
合計	28,244	747	1,421	3,621	15,428	5,229	1,798	22,455
鉱業、採石業、砂利採取業	37	1	1	7	17	3	8	28
製造業	13,394	496	997	1,885	6,350	2,631	1,035	10,016
電気・ガス業	119	6	9	19	57	25	3	85
情報通信業	2,177	55	60	124	958	742	238	1,938
卸売業	5,728	42	113	632	4,167	643	131	4,941
小売業	3,522	33	109	623	2,303	383	71	2,757
クレジットカード業、割賦金融業	69	7	5	4	13	18	22	53
物品賃貸業	277	7	9	24	138	77	22	237
学術研究、専門・技術サービス業	520	8	13	52	257	150	40	447
飲食サービス業	601	17	31	94	351	91	17	459
生活関連サービス業、娯楽業	699	53	49	65	272	165	95	532
個人教授所	13	0	1	0	7	5	0	12
サービス業(*)	1,088	22	24	92	538	296	116	950

(注) 黒字企業数 売上高経常利益率 0%以上の企業数の合計

第2-2図 主要産業別黒字企業比率の推移



## 2. 売上高と費用の状況

- ・1企業当たり営業費用計(売上原価と販売費及び一般管理費の計)は239.6億円(前年度比▲3.5%減)と減少。
- ・製造企業は、売上高の減少率が各費用の減少率を上回ったことにより、売上高原価比率は前年度の81.7%から84.4%へ、売上高販管費比率は前年度の13.1%から14.1%へ上昇。営業費用計は、前年度比▲4.0%減少と、その他(原材料費、商品原価等)(寄与度▲3.96%ポイント)や給与総額(同▲0.43%ポイント)等の減少が寄与。減価償却費(同0.29%ポイント)、研究開発費(同0.18%ポイント)は増加に寄与。
- ・卸売企業は、売上高原価比率は前年度の90.0%から90.9%へ上昇、売上高販管費比率は前年度同値の8.4%。営業費用計は、前年度比▲3.8%減少と、その他(原材料費、商品原価等)(寄与度▲3.17%ポイント)や給与総額(同▲0.24%ポイント)等すべての項目が減少に寄与。
- ・小売企業は、売上高の増加率が売上原価の増加率を上回ったことにより、売上高原価比率は前年度の73.3%から72.8%へ低下、販売費及び一般管理費の増加率が売上高の増加率を上回ったことにより売上高販管費比率は前年度の24.6%から25.3%へ上昇。営業費用計は前年度比2.3%増加と、その他(原材料費、商品原価等)(寄与度2.19%ポイント)や動産・不動産賃借料(同0.19%ポイント)等が増加に寄与。減少に寄与したのは、外注費(同▲0.20%ポイント)、情報通信費、支払リース料等。
- ・1企業当たり支払利息等は、89 百万円(前年度比▲1.0%減)と3年ぶりの減少。

第2-4表 産業別1企業当たり営業費用状況

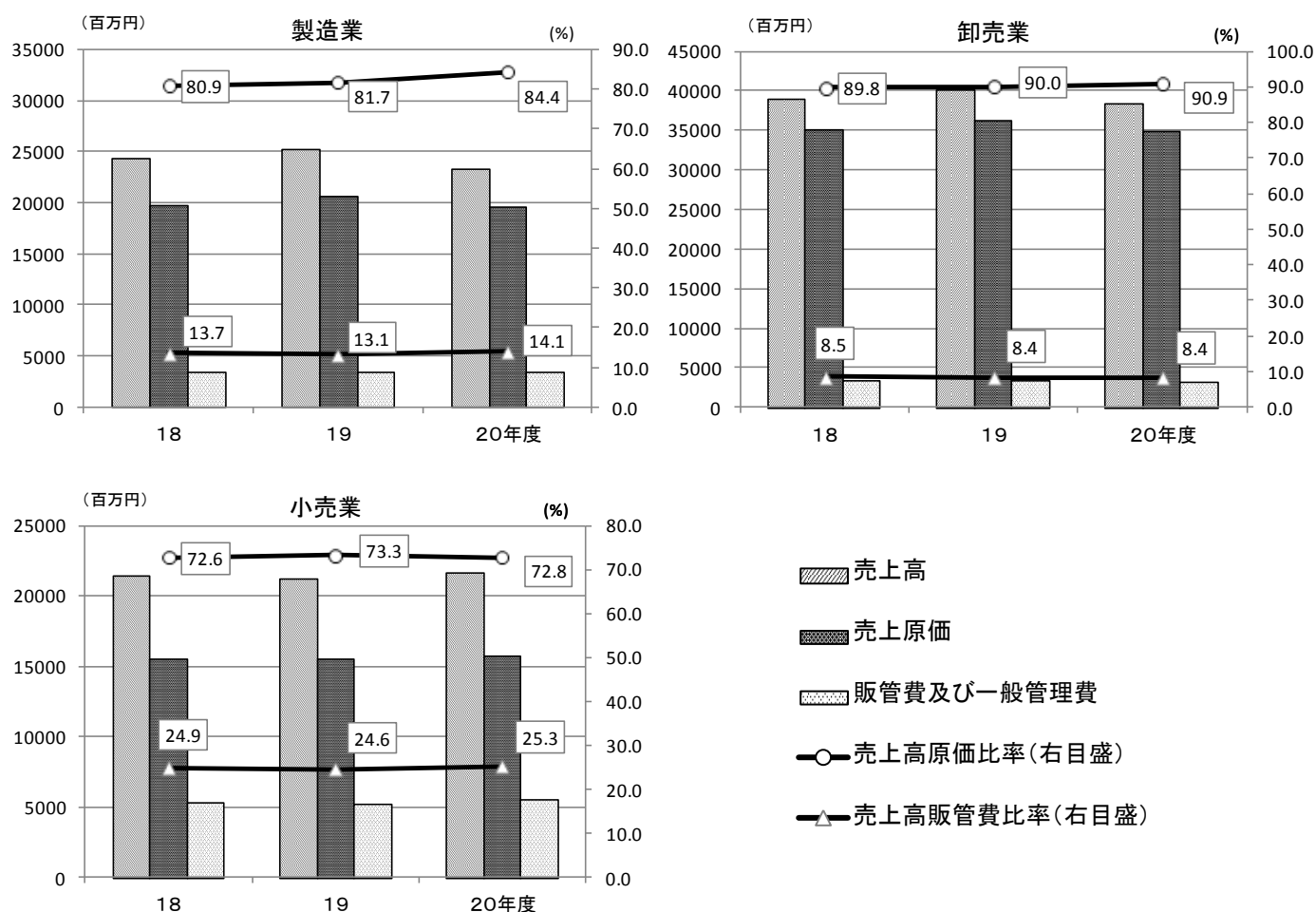
	営業費用計(百万円)					売上原価(百万円)					販売費及び一般管理費(百万円)				
	18年度	19年度	20年度	19年度 前年度比 (%)	20年度 前年度比 (%)	18年度	19年度	20年度	19年度 前年度比 (%)	20年度 前年度比 (%)	18年度	19年度	20年度	19年度 前年度比 (%)	20年度 前年度比 (%)
合計	24,336.9	24,836.5	23,958.4	2.1	▲3.5	20,762.2	21,311.2	20,461.8	2.6	▲4.0	3,574.6	3,525.3	3,496.5	▲1.4	▲0.8
鉱業、採石業、砂利採取業	11,378.9	9,965.8	11,128.3	▲12.4	11.7	9,345.7	8,246.1	8,592.2	▲11.8	4.2	2,033.2	1,719.7	2,536.1	▲15.4	47.5
製造業	22,952.0	23,783.0	22,825.9	3.6	▲4.0	19,633.5	20,488.2	19,566.0	4.4	▲4.5	3,318.5	3,294.8	3,259.9	▲0.7	▲1.1
電気・ガス業	165,035.9	159,133.4	184,161.1	▲3.6	15.7	134,927.9	135,730.2	156,516.1	0.6	15.3	30,108.0	23,403.2	27,645.0	▲22.3	18.1
情報通信業	10,089.0	10,751.5	9,704.6	6.6	▲9.7	7,730.4	8,377.0	7,538.9	8.4	▲10.0	2,358.5	2,374.5	2,165.8	0.7	▲8.8
卸売業	38,257.5	39,491.7	37,987.2	3.2	▲3.8	34,947.8	36,138.0	34,765.0	3.4	▲3.8	3,309.7	3,353.7	3,222.2	1.3	▲3.9
小売業	20,843.1	20,697.5	21,176.0	▲0.7	2.3	15,524.1	15,494.7	15,715.7	▲0.2	1.4	5,318.9	5,202.9	5,460.3	▲2.2	4.9
クレジットカード業、割賦金融業	31,353.3	31,105.4	30,685.6	▲0.8	▲1.3	3,298.3	2,666.5	6,017.6	▲19.2	125.7	28,055.1	28,438.9	24,668.0	1.4	▲13.3
物品賃貸業	39,068.7	33,052.6	29,353.6	▲15.4	▲11.2	35,213.1	29,535.8	25,271.1	▲16.1	▲14.4	3,855.7	3,516.8	4,082.5	▲8.8	16.1
学術研究、専門・技術サービス業	14,546.6	15,918.3	18,084.4	9.4	13.6	12,760.5	14,115.0	15,885.3	10.6	12.5	1,786.2	1,803.3	2,199.1	1.0	21.9
飲食サービス業	7,611.6	7,756.0	8,396.2	1.9	8.3	3,624.4	4,039.7	4,133.9	11.5	2.3	3,987.2	3,716.3	4,262.3	▲6.8	14.7
生活関連サービス業、娯楽業	3,110.9	3,442.3	3,806.5	10.7	10.6	1,888.6	2,187.6	2,467.1	15.8	12.8	1,222.3	1,254.7	1,339.3	2.7	6.7
個人教授所	13,561.6	16,561.5	7,964.3	22.1	▲51.9	10,200.6	12,604.7	5,010.0	23.6	▲60.3	3,361.1	3,956.8	2,954.3	17.7	▲25.3
サービス業(*)	7,519.2	8,779.3	7,224.9	16.8	▲17.7	5,762.1	6,565.5	5,576.2	13.9	▲15.1	1,757.1	2,213.8	1,648.7	26.0	▲25.5

第2-5表 産業別1企業当たり原価比率・販管費比率の比較

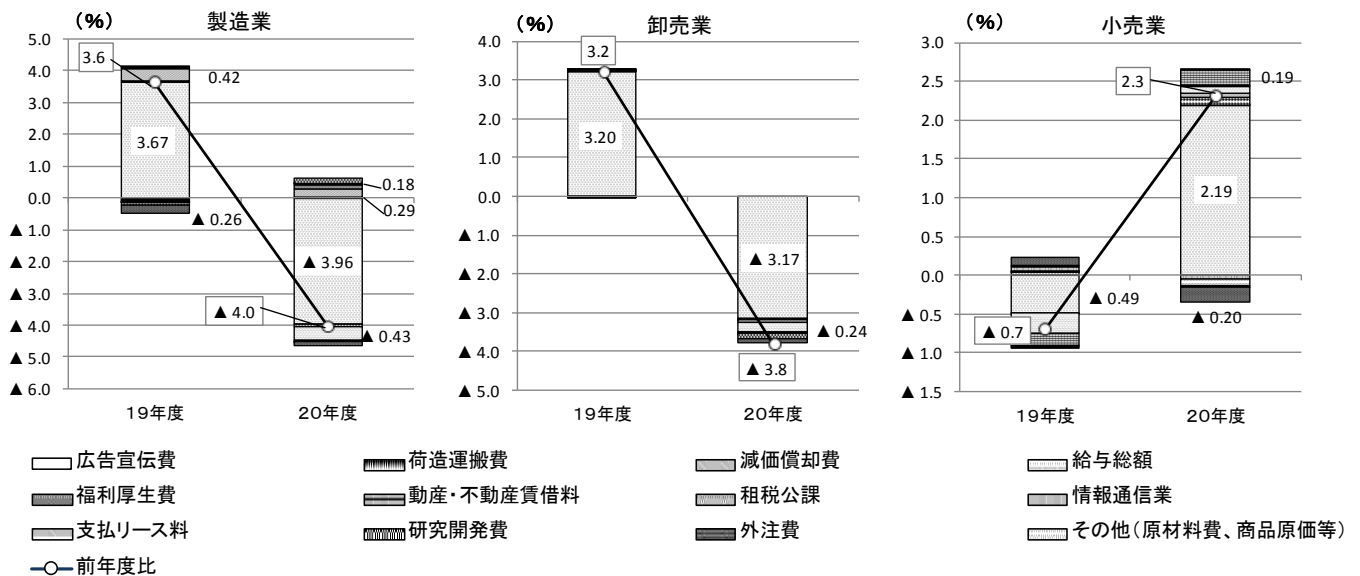
(前年度差 %ポイント)

	売上高原価比率(%)					売上高販管費比率(%)				
	18年度	19年度	20年度	19年度 前年度差	20年度 前年度差	18年度	19年度	20年度	19年度 前年度差	20年度 前年度差
合計	81.8	82.6	84.0	0.8	1.4	14.1	13.7	14.4	▲ 0.4	0.7
鉱業、採石業、砂利採取業	44.5	39.4	48.2	▲ 5.1	8.8	9.7	8.2	14.2	▲ 1.5	6.0
製造業	80.9	81.7	84.4	0.8	2.7	13.7	13.1	14.1	▲ 0.6	1.0
電気・ガス業	74.2	81.5	83.2	7.3	1.7	16.6	14.1	14.7	▲ 2.5	0.6
情報通信業	71.1	72.7	73.1	1.6	0.4	21.7	20.6	21.0	▲ 1.1	0.4
卸売業	89.8	90.0	90.9	0.2	0.9	8.5	8.4	8.4	▲ 0.1	0.0
小売業	72.6	73.3	72.8	0.7	▲ 0.5	24.9	24.6	25.3	▲ 0.3	0.7
クレジットカード業、割賦金融業	9.5	8.1	18.4	▲ 1.4	10.3	80.9	86.8	75.4	5.9	▲ 11.4
物品賃貸業	86.0	85.9	84.0	▲ 0.1	▲ 1.9	9.4	10.2	13.6	0.8	3.4
学術研究、専門・技術サービス業	85.0	86.4	86.0	1.4	▲ 0.4	11.9	11.0	11.9	▲ 0.9	0.9
飲食サービス業	46.1	50.3	48.0	4.2	▲ 2.3	50.8	46.2	49.5	▲ 4.6	3.3
生活関連サービス業、娯楽業	57.0	60.1	61.2	3.1	1.1	36.9	34.4	33.2	▲ 2.5	▲ 1.2
個人教授所	71.6	73.3	61.0	1.7	▲ 12.3	23.6	23.0	36.0	▲ 0.6	13.0
サービス業(*)	71.1	70.0	72.2	▲ 1.1	2.2	21.7	23.6	21.3	1.9	▲ 2.3

第2-3図 主要産業別1企業当たり原価比率・販管費比率の比較



## 第2-4図 主要産業別1企業当たり営業費用の前年度比及び個別費用の寄与



(注) その他 (原材料費、商品原価等) = 営業費用 - (広告宣伝費 + 荷造運搬費 + 減価償却費 + 給与総額 + 福利厚生費 + 動産・不動産賃借料 + 租税公課 + 情報通信費 + 支払リース料 + 研究開発費 + 外注費)

## 第2-6表 産業別1企業当たり個別費用の状況

	広告宣伝費(百万円)					荷造運搬費(百万円)					減価償却費(百万円)				
	18年度	19年度	20年度	19年度 前年度比(%)	20年度 前年度比(%)	18年度	19年度	20年度	19年度 前年度比(%)	20年度 前年度比(%)	18年度	19年度	20年度	19年度 前年度比(%)	20年度 前年度比(%)
合計	169.5	162.3	159.0	▲ 4.2	▲ 2.0	351.3	350.3	336.8	▲ 0.3	▲ 3.9	721.6	750.9	673.9	4.1	▲ 10.3
鉱業、採石業、砂利採取業	1.6	1.6	6.1	0.0	281.3	364.7	326.2	357.3	▲ 10.6	9.5	1,171.9	912.4	1,437.8	▲ 22.1	57.6
製造業	155.3	142.4	144.3	▲ 8.3	1.3	507.4	509.8	481.8	0.5	▲ 5.5	729.4	825.4	894.1	13.2	8.3
電気・ガス業	1,247.6	964.4	876.8	▲ 22.7	▲ 9.1	61.8	104.8	89.8	69.6	▲ 14.3	24,349.1	22,004.6	22,161.0	▲ 9.6	0.7
情報通信業	132.3	149.5	122.2	13.0	▲ 18.3	71.6	72.7	70.3	1.5	▲ 3.3	365.3	371.6	243.1	1.7	▲ 34.6
卸売業	116.9	119.2	111.6	2.0	▲ 6.4	369.4	373.7	364.8	1.2	▲ 2.4	179.0	176.6	155.5	▲ 1.3	▲ 11.9
小売業	331.4	331.2	331.9	▲ 0.1	0.2	149.3	156.6	175.7	4.9	12.2	285.1	285.6	298.7	0.2	4.6
クレジットカード業、割賦金融業	1,768.7	1,698.0	1,755.9	▲ 4.0	3.4	101.6	55.5	268.0	▲ 45.4	382.9	1,294.5	1,523.0	1,318.9	17.7	▲ 13.4
物品賃貸業	42.2	45.1	40.4	6.9	▲ 10.4	83.7	75.3	86.8	▲ 10.0	15.3	17,774.5	14,975.8	4,518.6	▲ 15.7	▲ 69.8
学術研究、専門・技術サービス業	37.6	29.0	57.3	▲ 22.9	97.6	27.6	29.8	36.0	8.0	20.8	122.6	114.6	157.7	▲ 6.5	37.6
飲食サービス業	107.2	93.1	111.2	▲ 13.2	19.4	50.3	51.3	59.5	2.0	16.0	199.9	160.2	207.2	▲ 19.9	29.3
生活関連サービス業、娯楽業	88.2	103.4	117.7	17.2	13.8	13.7	19.1	34.7	39.4	81.7	222.5	220.6	261.5	▲ 0.9	18.5
個人教授所	865.5	1,084.1	721.1	25.3	▲ 33.5	22.0	73.4	43.0	233.6	▲ 41.4	366.4	328.8	82.9	▲ 10.3	▲ 74.8
サービス業(*)	70.1	75.0	55.7	7.0	▲ 25.7	51.0	44.4	47.7	▲ 12.9	7.4	125.1	117.8	149.1	▲ 5.8	26.6

	給与総額(百万円)					福利厚生費(百万円)					動産・不動産賃借料(百万円)				
	18年度	19年度	20年度	19年度 前年度比(%)	20年度 前年度比(%)	18年度	19年度	20年度	19年度 前年度比(%)	20年度 前年度比(%)	18年度	19年度	20年度	19年度 前年度比(%)	20年度 前年度比(%)
合計	1991.5	1978.5	1909.8	▲ 0.7	▲ 3.5	332.7	329.0	354.5	▲ 1.1	7.8	325.5	308.9	319.1	▲ 5.1	3.3
鉱業、採石業、砂利採取業	971.5	806.0	738.2	▲ 17.0	▲ 8.4	184.7	119.6	137.4	▲ 35.2	14.9	172.6	144.5	150.9	▲ 16.3	4.4
製造業	2,191.1	2,194.3	2,092.9	0.1	▲ 4.6	404.5	406.1	436.1	0.4	7.4	236.5	226.9	236.1	▲ 4.1	4.1
電気・ガス業	13,004.1	11,833.7	12,075.5	▲ 9.0	2.0	2,924.5	1,649.9	3,897.6	▲ 43.6	136.2	3,668.3	3,406.0	3,333.0	▲ 7.2	▲ 2.1
情報通信業	2,246.4	2,228.7	1,973.0	▲ 0.8	▲ 11.5	326.6	330.4	315.3	1.2	▲ 4.6	320.3	289.7	261.7	▲ 9.6	▲ 9.7
卸売業	1,285.6	1,295.4	1,198.9	0.8	▲ 7.4	221.0	220.7	214.0	▲ 0.1	▲ 3.0	189.4	191.1	186.7	0.9	▲ 2.3
小売業	2,002.5	1,949.7	1,965.8	▲ 2.6	0.8	263.5	267.0	270.2	1.3	1.2	758.4	726.5	766.3	▲ 4.2	5.5
クレジットカード業、割賦金融業	3,790.5	3,484.8	3,207.5	▲ 8.1	▲ 8.0	610.8	621.9	574.3	1.8	▲ 7.7	886.2	658.7	716.1	▲ 25.7	8.7
物品賃貸業	1,614.8	1,415.0	1,401.0	▲ 12.4	▲ 1.0	272.9	241.0	264.3	▲ 11.7	9.7	453.3	417.5	471.3	▲ 7.9	12.9
学術研究、専門・技術サービス業	1,734.3	1,766.6	2,078.2	1.9	17.6	287.9	304.9	359.3	5.9	17.8	208.9	202.0	238.2	▲ 3.3	17.9
飲食サービス業	2,454.2	2,204.8	2,291.4	▲ 10.2	3.9	180.6	180.4	259.4	▲ 0.1	43.8	653.5	494.5	637.7	▲ 24.3	29.0
生活関連サービス業、娯楽業	764.2	751.9	811.4	▲ 1.6	7.9	84.4	92.8	93.2	10.0	0.4	177.7	201.2	240.0	13.2	19.3
個人教授所	4,337.7	4,647.8	1,890.1	7.1	▲ 59.3	312.7	362.4	156.5	15.9	▲ 56.8	2,279.4	2,287.5	489.5	0.4	▲ 78.6
サービス業(*)	2,317.7	2,262.0	2,481.3	▲ 2.4	9.7	252.0	248.1	291.2	▲ 1.5	17.4	232.8	210.9	229.0	▲ 9.4	8.6

	租税公課(百万円)					情報通信費(百万円)					支払リース料(百万円)				
	18年度	19年度	20年度	19年度 前年度比(%)	20年度 前年度比(%)	18年度	19年度	20年度	19年度 前年度比(%)	20年度 前年度比(%)	18年度	19年度	20年度	19年度 前年度比(%)	20年度 前年度比(%)
合計	121.4	113.9	112.3	▲ 6.2	▲ 1.4	112.8	105.2	93.8	▲ 6.7	▲ 10.8	89.1	87.6	80.6	▲ 1.7	▲ 8.0
鉱業、採石業、砂利採取業	221.9	173.4	168.5	▲ 21.9	▲ 2.8	22.7	19.0	21.8	▲ 16.3	14.7	40.7	42.1	39.4	3.4	▲ 6.4
製造業	98.1	97.8	94.9	▲ 0.3	▲ 3.0	71.4	68.4	69.3	▲ 4.2	1.3	99.2	97.4	92.9	▲ 1.8	▲ 4.6
電気・ガス業	10,326.6	8,686.6	9,272.4	▲ 15.9	6.7	2,532.6	2,077.8	2,070.7	▲ 18.0	▲ 0.3	411.5	376.3	315.2	▲ 8.6	▲ 16.2
情報通信業	44.4	39.8	33.3	▲ 10.4	▲ 16.3	447.7	333.2	197.2	▲ 25.6	▲ 40.8	120.6	109.7	82.7	▲ 9.0	▲ 24.6
卸売業	45.5	44.3	41.2	▲ 2.6	▲ 7.0	73.0	74.7	70.6	2.3	▲ 5.5	58.0	57.7	55.3	▲ 0.5	▲ 4.2
小売業	77.0	70.8	77.1	▲ 8.1	8.9	73.2	85.3	73.7	16.5	▲ 13.6	99.4	103.2	85.3	3.8	▲ 17.3
クレジットカード業、割賦金融業	621.0	567.8	643.3	▲ 8.6	13.3	2,114.5	2,434.0	2,575.1	15.1	5.8	162.3	191.7	192.2	18.1	0.3
物品賃貸業	401.7	284.7	221.3	▲ 29.1	▲ 22.3	228.8	211.2	221.0	▲ 7.7	4.6	95.3	127.6	131.6	33.9	3.1
学術研究、専門・技術サービス業	27.4	24.4	30.5	▲ 10.9	25.0	59.7	55.3	67.9	▲ 7.4	22.8	54.9	53.2	54.3	▲ 3.1	2.1
飲食サービス業	38.0	31.6	34.6	▲ 16.8	9.5	29.4	30.3	33.1	3.1	9.2	69.1	63.4	63.4	▲ 8.2	0.0
生活関連サービス業、娯楽業	86.1	56.7	60.9	▲ 34.1	7.4	16.6	17.6	16.4	6.0	▲ 6.8	31.6	33.2	33.5	5.1	0.9
個人教授所	68.9	120.4	31.0	74.7	▲ 74.3	152.6	236.3	65.8	54.8	▲ 72.2	329.0	345.5	36.1	5.0	▲ 89.6
サービス業(*)	32.0	23.7	24.8	▲ 25.9	4.6	69.9	64.2	67.2	▲ 8.2	4.7	47.8	44.9	50.6	▲ 6.1	12.7

第2－6表 産業別1企業当たり個別費用の状況(つづき)

	研究開発費(百万円)					外注費(百万円)				
	18年度	19年度	20年度	19年度 前年度比(%)	20年度 前年度比(%)	18年度	19年度	20年度	19年度 前年度比(%)	20年度 前年度比(%)
合計	463.0	444.6	453.7	▲ 4.0	2.1	1455.5	1393.3	1383.8	▲ 4.3	▲ 0.7
鉱業、採石業、砂利採取業	24.1	70.7	40.7	193.7	▲ 42.5	317.3	219.6	294.5	▲ 30.8	34.1
製造業	872.4	845.7	888.6	▲ 3.1	5.1	2060.4	1999.6	1968.2	▲ 2.9	▲ 1.6
電気・ガス業	1,256.6	1,178.5	1,269.0	▲ 6.2	7.7	8995.8	7361.4	7586.4	▲ 18.2	3.1
情報通信業	73.8	67.2	70.1	▲ 8.9	4.4	2398.6	2296.4	2107.8	▲ 4.3	▲ 8.2
卸売業	142.1	143.8	85.3	1.2	▲ 40.7	436.1	429.9	389.0	▲ 1.4	▲ 9.5
小売業	4.4	3.9	2.4	▲ 13.1	▲ 37.1	260.5	281.8	240.0	8.2	▲ 14.8
クレジットカード業、割賦金融業	x	x	－	x	－	363.9	420.3	1293.5	15.5	207.8
物品賃貸業	2.3	3.4	0.9	46.2	▲ 72.3	－	427.1	385.2	－	▲ 9.8
学術研究、専門・技術サービス業	159.2	59.4	182.9	▲ 62.7	207.9	－	3969.2	5388.3	－	35.8
飲食サービス業	2.2	1.8	1.4	▲ 19.3	▲ 23.6	－	113.7	111.4	－	▲ 1.9
生活関連サービス業、娯楽業	1.5	2.1	1.9	39.1	▲ 10.6	－	181.8	200.1	－	10.1
個人教授所	x	x	－	x	－	126.2	117.8	251.4	▲ 6.6	113.4
サービス業(*)	8.3	9.8	12.4	18.1	26.2	－	856.8	862.4	－	0.7

(注) 研究開発費=(自社研究開発費+委託研究開発費)/企業数

(注) 外注費=外注費/企業数。18年度の外注費は産業分類の変更により継続出来ない産業を「－」表示した。

第2－7表 産業別1企業当たり支払利息等の状況

	支払利息等(百万円)				
	18年度	19年度	20年度	19年度 前年度比(%)	20年度 前年度比(%)
合計	89.2	90.3	89.4	1.2	▲ 1.0
鉱業、採石業、砂利採取業	81.3	42.4	29.3	▲ 47.8	▲ 30.9
製造業	76.4	83.5	85.8	9.3	2.8
電気・ガス業	4597.3	3686.1	3967.5	▲ 19.8	7.6
情報通信業	20.5	21.5	17.2	4.9	▲ 20.0
卸売業	80.1	91.2	86.1	13.9	▲ 5.6
小売業	63.4	64.4	63.3	1.6	▲ 1.7
クレジットカード業、割賦金融業	491.4	369.8	66.2	▲ 24.7	▲ 82.1
物品賃貸業	390.1	182.5	185.2	▲ 53.2	1.5
学術研究、専門・技術サービス業	14.8	23.6	25.2	59.5	6.8
飲食サービス業	37.6	28.0	40.2	▲ 25.5	43.6
生活関連サービス業、娯楽業	48.2	48.1	48.0	▲ 0.2	▲ 0.2
個人教授所	39.5	57.8	23.0	46.3	▲ 60.2
サービス業(*)	13.6	20.5	19.5	50.7	▲ 4.9



### 3. 資産と利益の状況

- ・1企業当たり総資本は205.2億円(前年度比▲6.5%減)と2年連続の減少。1企業当たりの純資産は75.7億円(同▲7.9%減)と2年連続の減少。
- ・製造企業の総資本回転率(売上高/総資本)は、売上高の減少率が総資本の減少率を上回ったため、前年度の1.1回/年から1.0回/年へ低下。財務レバレッジ(総資本/純資産)は、総資本、純資産ともに減少したため前年度同値の2.2倍。
- ・卸売企業の総資本回転率(売上高/総資本)は、総資本の減少率が売上高の減少率を上回ったため、前年度の2.0回/年から2.2回/年へ上昇。財務レバレッジ(総資本/純資産)は、純資産の減少率が総資本の減少率を上回ったため、前年度の3.2倍から3.3倍へ上昇。
- ・小売企業の総資本回転率(売上高/総資本)は、売上高、総資本ともに増加したため前年度同値の1.8回/年となった。財務レバレッジ(総資本/純資産)は、純資産の増加率が総資本の増加率を上回ったため前年度の2.9倍から2.8倍へ低下。
- ・1企業当たり自己株式は▲321百万円(前年度比6.3%増)と2年連続の増加。
- ・1企業当たり当座比率(当座資産/流動負債)は、流動負債の減少率が当座資産の減少率を上回ったため前年度の100.1%から104.7%へ上昇。製造企業は当座資産が2桁減少の前年度比▲12.2%減となったため、当座比率は前年度101.4%から99.7%へ低下。

第2-8表 産業別1企業当たり資産と利益の状況

	売上高(百万円)					当期純利益(百万円)				
	18年度	19年度	20年度	19年度 前年度比(%)	20年度 前年度比(%)	18年度	19年度	20年度	19年度 前年度比(%)	20年度 前年度比(%)
合計	25,378.1	25,799.8	24,361.4	1.7	▲ 5.6	662.9	601.1	11.7	▲ 9.3	▲ 98.1
鉱業、採石業、砂利採取業	20,979.1	20,931.8	17,840.6	▲ 0.2	▲ 14.8	5,027.3	6,494.1	10,981.0	29.2	69.1
製造業	24,274.7	25,069.3	23,195.8	3.3	▲ 7.5	860.9	862.2	▲ 169.2	0.2	-
電気・ガス業	181,743.1	166,558.5	188,101.8	▲ 8.4	12.9	7,981.9	1,371.9	▲ 1,046.5	▲ 82.8	-
情報通信業	10,874.0	11,528.6	10,307.6	6.0	▲ 10.6	975.3	438.5	232.7	▲ 55.0	▲ 46.9
卸売業	38,917.6	40,141.3	38,256.8	3.1	▲ 4.7	457.6	438.5	142.0	▲ 4.2	▲ 67.6
小売業	21,371.8	21,136.7	21,592.4	▲ 1.1	2.2	257.0	183.0	131.0	▲ 28.8	▲ 28.4
クレジットカード業、割賦金融業	34,690.1	32,769.3	32,715.3	▲ 5.5	▲ 0.2	▲ 6,394.3	361.8	▲ 137.3	▲ 105.7	-
物品賃貸業	40,943.4	34,383.3	30,099.2	▲ 16.0	▲ 12.5	1,374.8	1,120.6	423.3	▲ 18.5	▲ 62.2
学術研究、専門・技術サービス業	15,018.3	16,343.8	18,479.4	8.8	13.1	244.0	213.6	101.2	▲ 12.5	▲ 52.6
飲食サービス業	7,855.1	8,037.2	8,613.0	2.3	7.2	42.9	89.9	▲ 1.1	109.6	-
生活関連サービス業、娯楽業	3,313.3	3,642.8	4,033.3	9.9	10.7	29.4	94.7	103.2	222.1	9.0
個人教授所	14,240.8	17,201.2	8,214.5	20.8	▲ 52.2	249.7	519.5	175.7	108.0	▲ 66.2
サービス業(*)	8,101.4	9,375.5	7,726.9	15.7	▲ 17.6	345.3	294.4	274.3	▲ 14.7	▲ 6.8

	総資本(百万円)					純資産(百万円)				
	18年度	19年度	20年度	19年度 前年度比(%)	20年度 前年度比(%)	18年度	19年度	20年度	19年度 前年度比(%)	20年度 前年度比(%)
合計	22,687.0	21,949.1	20,521.1	▲ 3.3	▲ 6.5	8,474.9	8,219.2	7,571.2	▲ 3.0	▲ 7.9
鉱業、採石業、砂利採取業	54,517.0	50,496.2	64,208.7	▲ 7.4	27.2	40,673.5	36,887.8	53,018.1	▲ 9.3	43.7
製造業	24,111.3	23,666.3	22,151.7	▲ 1.8	▲ 6.4	11,055.6	10,879.4	9,898.4	▲ 1.6	▲ 9.0
電気・ガス業	431,300.7	377,889.7	395,718.5	▲ 12.4	4.7	117,482.3	96,802.6	94,835.0	▲ 17.6	▲ 2.0
情報通信業	9,599.8	9,560.5	8,338.6	▲ 0.4	▲ 12.8	4,853.3	4,686.5	4,281.4	▲ 3.4	▲ 8.6
卸売業	20,381.3	19,774.8	17,760.3	▲ 3.0	▲ 10.2	6,366.0	6,144.2	5,301.6	▲ 3.5	▲ 13.7
小売業	12,453.6	11,774.9	12,030.2	▲ 5.4	2.2	4,340.5	4,124.6	4,286.2	▲ 5.0	3.9
クレジットカード業、割賦金融業	303,275.0	309,831.5	278,308.9	2.2	▲ 10.2	19,057.4	27,201.6	26,150.1	42.7	▲ 3.9
物品賃貸業	144,343.4	125,834.3	107,612.2	▲ 12.8	▲ 14.5	12,490.5	11,698.4	10,651.9	▲ 6.3	▲ 8.9
学術研究、専門・技術サービス業	8,202.2	9,578.4	11,057.8	16.8	15.4	2,829.6	3,160.9	4,158.7	11.7	31.6
飲食サービス業	5,269.1	4,601.7	5,029.2	▲ 12.7	9.3	2,080.0	1,919.1	2,127.3	▲ 7.7	10.8
生活関連サービス業、娯楽業	8,598.8	8,615.4	8,899.8	0.2	3.3	1,583.5	1,834.8	2,028.1	15.9	10.5
個人教授所	11,021.4	10,906.6	5,177.8	▲ 1.0	▲ 52.5	2,694.2	3,394.5	1,466.9	26.0	▲ 56.8
サービス業(*)	6,110.7	6,412.7	6,530.2	4.9	1.8	3,067.9	2,955.4	3,307.1	▲ 3.7	11.9



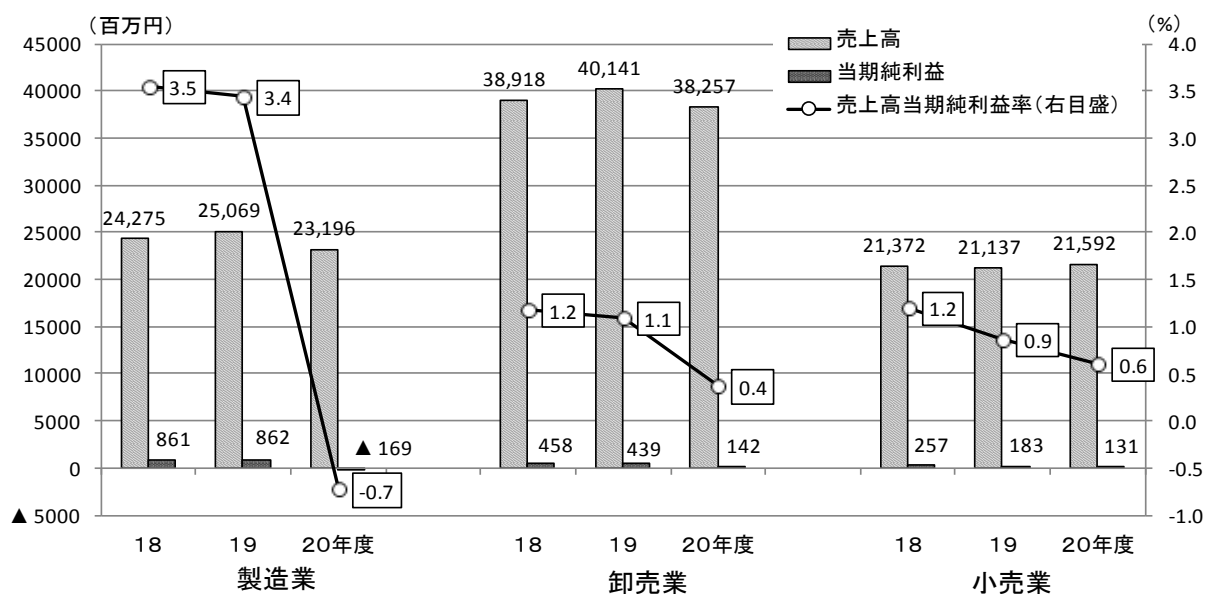
第2-8表 産業別1企業当たり資産と利益の状況(つづき)

	①売上高当期純利益率(%)			②総資本回転率(回)			ROA		
	18年度	19年度	20年度	18年度	19年度	20年度	18年度	19年度	20年度
合計	2.6	2.3	0.0	1.1	1.2	1.2	2.9	2.7	0.1
鉱業、採石業、砂利採取業	24.0	31.0	61.6	0.4	0.4	0.3	9.2	12.9	17.1
製造業	3.5	3.4	▲ 0.7	1.0	1.1	1.0	3.6	3.6	▲ 0.8
電気・ガス業	4.4	0.8	▲ 0.6	0.4	0.4	0.5	1.9	0.4	▲ 0.3
情報通信業	9.0	3.8	2.3	1.1	1.2	1.2	10.2	4.6	2.8
卸売業	1.2	1.1	0.4	1.9	2.0	2.2	2.2	2.2	0.8
小売業	1.2	0.9	0.6	1.7	1.8	1.8	2.1	1.6	1.1
クレジットカード業、割賦金融業	▲ 18.4	1.1	▲ 0.4	0.1	0.1	0.1	▲ 2.1	0.1	▲ 0.0
物品賃貸業	3.4	3.3	1.4	0.3	0.3	0.3	1.0	0.9	0.4
学術研究、専門・技術サービス業	1.6	1.3	0.5	1.8	1.7	1.7	3.0	2.2	0.9
飲食サービス業	0.5	1.1	▲ 0.0	1.5	1.7	1.7	0.8	2.0	▲ 0.0
生活関連サービス業、娯楽業	0.9	2.6	2.6	0.4	0.4	0.5	0.3	1.1	1.2
個人教授所	1.8	3.0	2.1	1.3	1.6	1.6	2.3	4.8	3.4
サービス業(*)	4.3	3.1	3.5	1.3	1.5	1.2	5.7	4.6	4.2

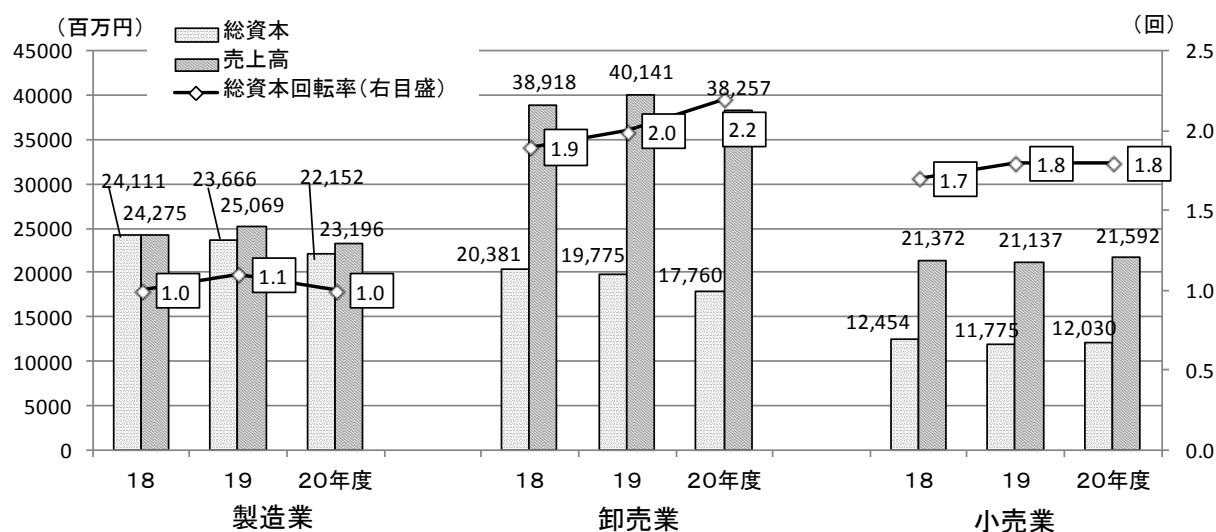
	③財務レバレッジ(倍)			ROE		
	18年度	19年度	20年度	18年度	19年度	20年度
合計	2.7	2.7	2.7	7.8	7.3	0.2
鉱業、採石業、砂利採取業	1.3	1.4	1.2	12.4	17.6	20.7
製造業	2.2	2.2	2.2	7.8	7.9	▲ 1.7
電気・ガス業	3.7	3.9	4.2	6.8	1.4	▲ 1.1
情報通信業	2.0	2.0	1.9	20.1	9.4	5.4
卸売業	3.2	3.2	3.3	7.2	7.1	2.7
小売業	2.9	2.9	2.8	5.9	4.4	3.1
クレジットカード業、割賦金融業	15.9	11.4	10.6	▲ 33.6	1.3	▲ 0.5
物品賃貸業	11.6	10.8	10.1	11.0	9.6	4.0
学術研究、専門・技術サービス業	2.9	3.0	2.7	8.6	6.8	2.4
飲食サービス業	2.5	2.4	2.4	2.1	4.7	▲ 0.1
生活関連サービス業、娯楽業	5.4	4.7	4.4	1.9	5.2	5.1
個人教授所	4.1	3.2	3.5	9.3	15.3	12.0
サービス業(*)	2.0	2.2	2.0	11.3	10.0	8.3

$$\begin{aligned}
 & \text{ROE} = \text{①} \frac{\text{売上高当期純利益率}}{\text{売上高}} \times \text{②} \frac{\text{総資本回転率}}{\text{総資本}} \times \text{③} \frac{\text{財務レバレッジ}}{\text{純資産}} \\
 & \quad \underbrace{\hspace{10em}}_{\text{ROA}}
 \end{aligned}$$

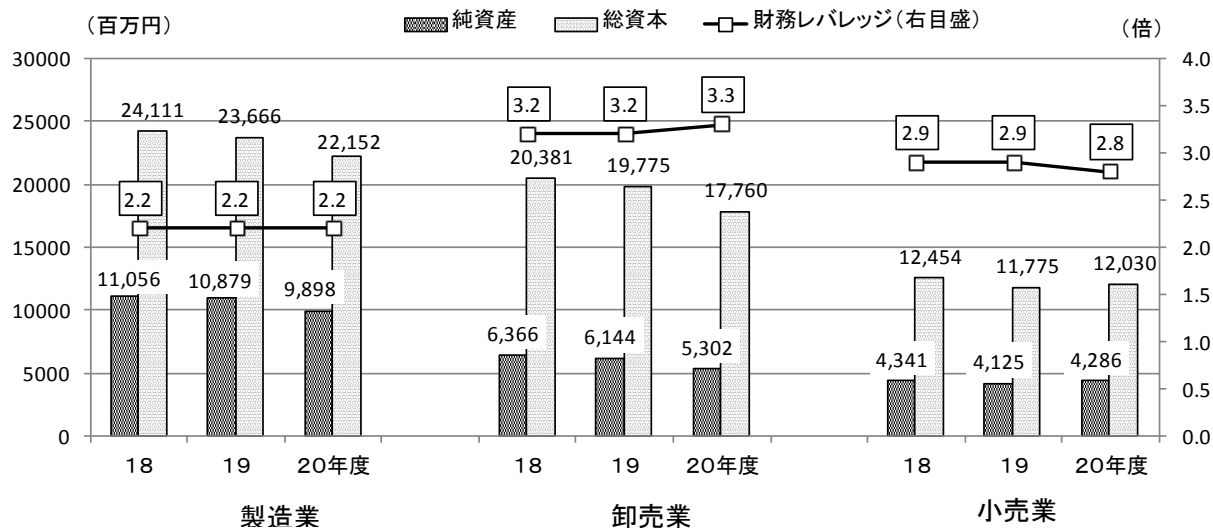
第2-5図 主要産業別1企業当たり①売上高当期純利益率の比較



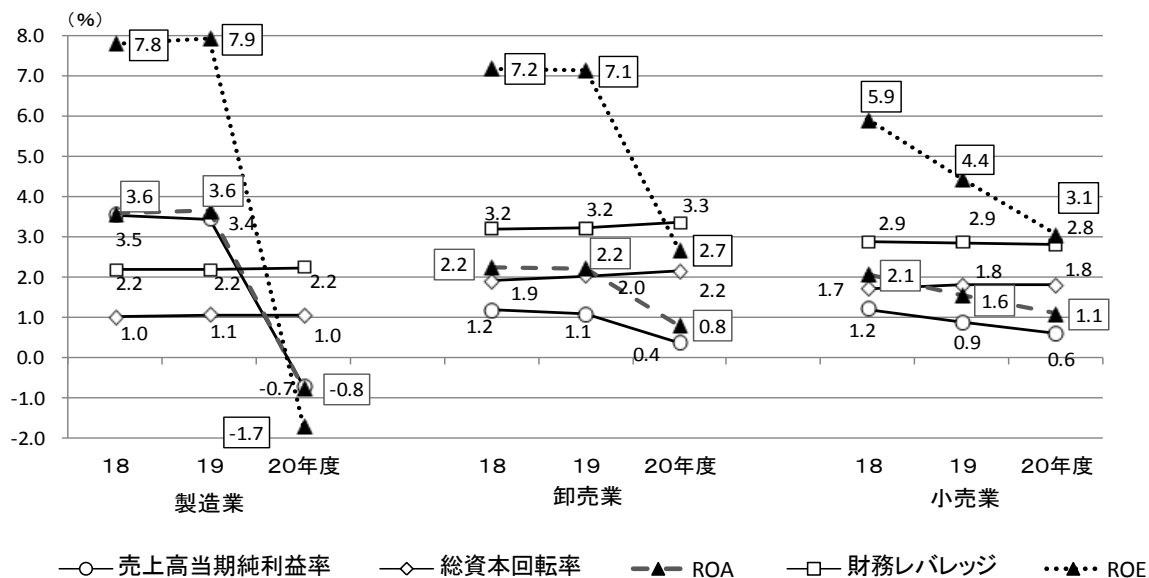
第2-6図 主要産業別1企業当たり②総資産回転率の比較



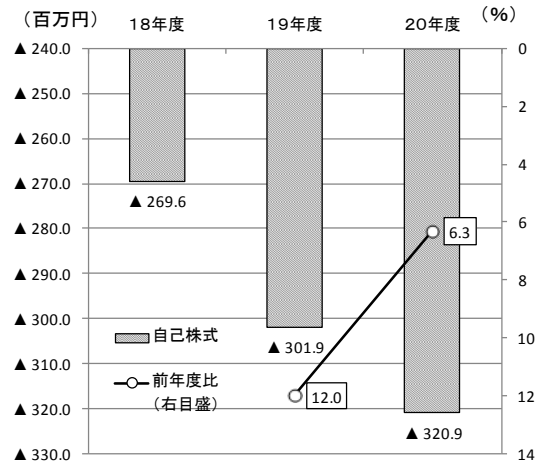
第2-7図 主要産業別1企業当たり③財務レバレッジの比較



第2-8図 主要産業別1企業当たりROA・ROEの比較



第2-9図 1企業当たり自己株式の比較



第2-9表 産業別1企業当たり当座比率の比較

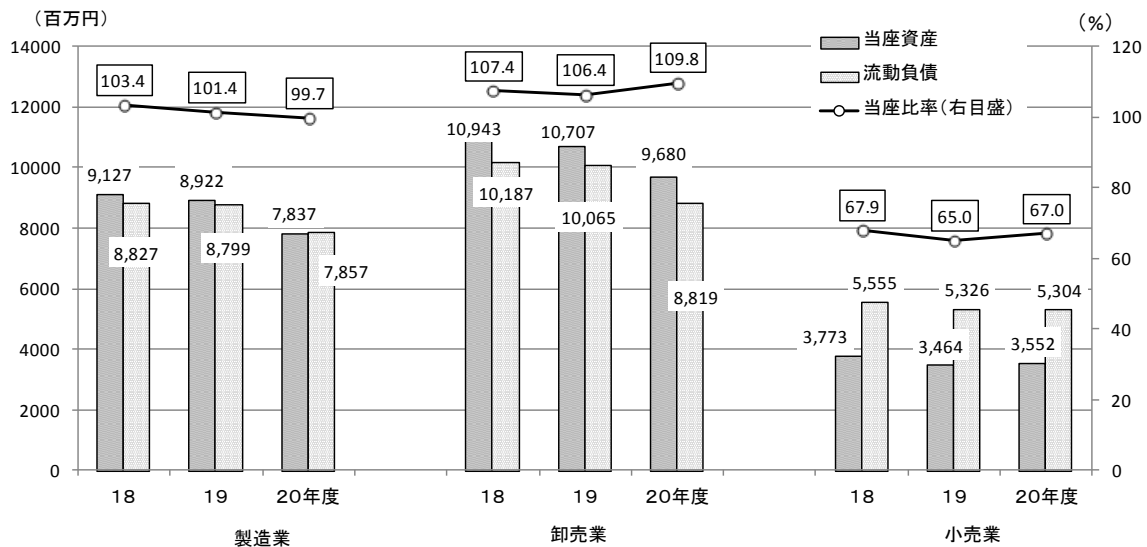
	流動資産(百万円)					棚卸資産(百万円)					当座資産(百万円)				
	18年度	19年度	20年度	19年度 前年度比(%)	20年度 前年度比(%)	18年度	19年度	20年度	19年度 前年度比(%)	20年度 前年度比(%)	18年度	19年度	20年度	19年度 前年度比(%)	20年度 前年度比(%)
合計	10,783.2	10,608.4	9,957.4	▲1.6	▲6.1	1,662.9	1,731.0	1,626.9	4.1	▲6.0	9,120.3	8,877.4	8,330.5	▲2.7	▲6.2
鉱業、採石業、砂利採取業	10,994.2	15,046.5	15,273.2	36.9	1.5	622.4	504.6	721.2	▲18.9	42.9	10,371.8	14,541.9	14,552.0	40.2	0.1
製造業	11,347.8	11,263.6	10,081.8	▲0.7	▲10.5	2,220.8	2,341.6	2,245.2	5.4	▲4.1	9,127.0	8,922.0	7,836.6	▲2.2	▲12.2
電気・ガス業	29,429.9	32,137.5	36,093.9	9.2	12.3	5,108.5	5,101.6	6,164.6	▲0.1	20.8	24,321.4	27,035.9	29,929.3	11.2	10.7
情報通信業	4,817.6	4,889.8	4,205.7	1.5	▲14.0	329.6	372.8	310.6	13.1	▲16.7	4,488.0	4,517.0	3,895.1	0.6	▲13.8
卸売業	12,575.8	12,432.1	11,200.8	▲1.1	▲9.9	1,632.5	1,725.1	1,520.9	5.7	▲11.8	10,943.3	10,707.0	9,679.9	▲2.2	▲9.6
小売業	5,198.1	4,902.9	4,949.1	▲5.7	0.9	1,425.3	1,439.2	1,397.0	1.0	▲2.9	3,772.8	3,463.7	3,552.1	▲8.2	2.6
クレジットカード業、割賦金融業	279,654.3	286,707.7	256,168.3	2.5	▲10.7	240.5	116.3	278.3	▲51.6	139.3	279,413.8	286,591.4	255,890.0	2.6	▲10.7
物品賃貸業	59,592.4	52,981.3	83,217.9	▲11.1	57.1	349.2	260.3	250.9	▲25.5	▲3.6	59,243.2	52,721.0	82,967.0	▲11.0	57.4
学術研究、専門・技術サービス業	5,829.1	7,199.5	7,516.3	23.5	4.4	393.4	593.2	543.9	50.8	▲8.3	5,435.7	6,606.3	6,972.4	21.5	5.5
飲食サービス業	1,486.2	1,543.2	1,513.2	3.8	▲1.9	93.0	91.5	109.4	▲1.6	19.6	1,393.2	1,451.7	1,403.8	4.2	▲3.3
生活関連サービス業、娯楽業	1,675.6	1,807.5	1,691.1	7.9	▲6.4	113.7	111.0	102.1	▲2.4	▲8.0	1,561.9	1,696.5	1,589.0	8.6	▲6.3
個人教授所	2,781.2	4,538.3	2,833.5	63.2	▲37.6	342.2	453.0	113.4	32.4	▲75.0	2,439.0	4,085.3	2,720.1	67.5	▲33.4
サービス業(*)	3,319.9	3,382.0	3,522.0	1.9	4.1	217.2	267.2	275.7	23.0	3.2	3,102.7	3,114.8	3,246.3	0.4	4.2

	流動負債(百万円)					当座比率(=当座資産/流動負債×100)(%)				
	18年度	19年度	20年度	19年度 前年度比(%)	20年度 前年度比(%)	18年度	19年度	20年度	19年度 前年度比(%)	20年度 前年度比(%)
合計	9,052.7	8,864.7	7,955.6	▲2.1	▲10.3	100.7	100.1	104.7	▲0.6	4.6
鉱業、採石業、砂利採取業	4,860.5	4,244.6	3,966.9	▲12.7	▲6.5	213.4	342.6	366.8	129.2	24.2
製造業	8,826.6	8,798.7	7,856.5	▲0.3	▲10.7	103.4	101.4	99.7	▲2.0	▲1.7
電気・ガス業	68,778.9	63,020.2	65,379.4	▲8.4	3.7	35.4	42.9	45.8	7.5	2.9
情報通信業	3,152.4	3,329.0	2,610.8	5.6	▲21.6	142.4	135.7	149.2	▲6.7	13.5
卸売業	10,186.8	10,065.0	8,819.1	▲1.2	▲12.4	107.4	106.4	109.8	▲1.0	3.4
小売業	5,554.5	5,326.2	5,304.1	▲4.1	▲0.4	67.9	65.0	67.0	▲2.9	2.0
クレジットカード業、割賦金融業	207,206.8	202,242.2	177,202.5	▲2.4	▲12.4	134.8	141.7	144.4	6.9	2.7
物品賃貸業	75,442.8	65,707.7	58,185.6	▲12.9	▲11.4	78.5	80.2	142.6	1.7	62.4
学術研究、専門・技術サービス業	4,487.7	5,464.6	5,705.0	21.8	4.4	121.1	120.9	122.2	▲0.2	1.3
飲食サービス業	1,596.9	1,506.4	1,556.1	▲5.7	3.3	87.2	96.4	90.2	9.2	▲6.2
生活関連サービス業、娯楽業	2,468.4	2,535.4	2,731.0	2.7	7.7	63.3	66.9	58.2	3.6	▲8.7
個人教授所	5,235.9	6,203.6	2,706.0	18.5	▲56.4	46.6	65.9	100.5	19.3	34.6
サービス業(*)	2,161.5	2,314.8	2,271.5	7.1	▲1.9	143.5	134.6	142.9	▲6.9	8.3

※20年度からリース取引に関する会計基準が変更され、従来貸手側の固定資産・リース資産に計上されていたものが、貸手側の流動資産・リース債権・リース投資資産に計上されるようになったため、物品賃貸業の当座比率は、大きく上昇している。

(注) 当座資産＝流動資産－棚卸資産

第2-10図 主要産業別1企業当たり当座比率の比較



## 4. 生産性の状況

### (1) 付加価値額、付加価値率

- ・1企業当たり付加価値額は37.7億円(前年度比▲15.1%減)。
- ・産業別にみると、製造企業は41.2億円(前年度比▲18.1%減)、卸売企業は20.7億円(同▲19.9%減)、小売企業は37.9億円(同1.5%増)。
- ・付加価値率は、付加価値額の減少率が売上高の減少率を上回ったため、15.5%(前年度差▲1.7%ポイント低下)へ低下。
- ・産業別にみると、製造企業は17.8%(前年度差▲2.3%ポイント低下)、卸売企業は5.4%(同▲1.0%ポイント低下)、小売企業は17.6%(同▲0.1%ポイント低下)。

第2-10表 産業別1企業当たり付加価値額、付加価値率

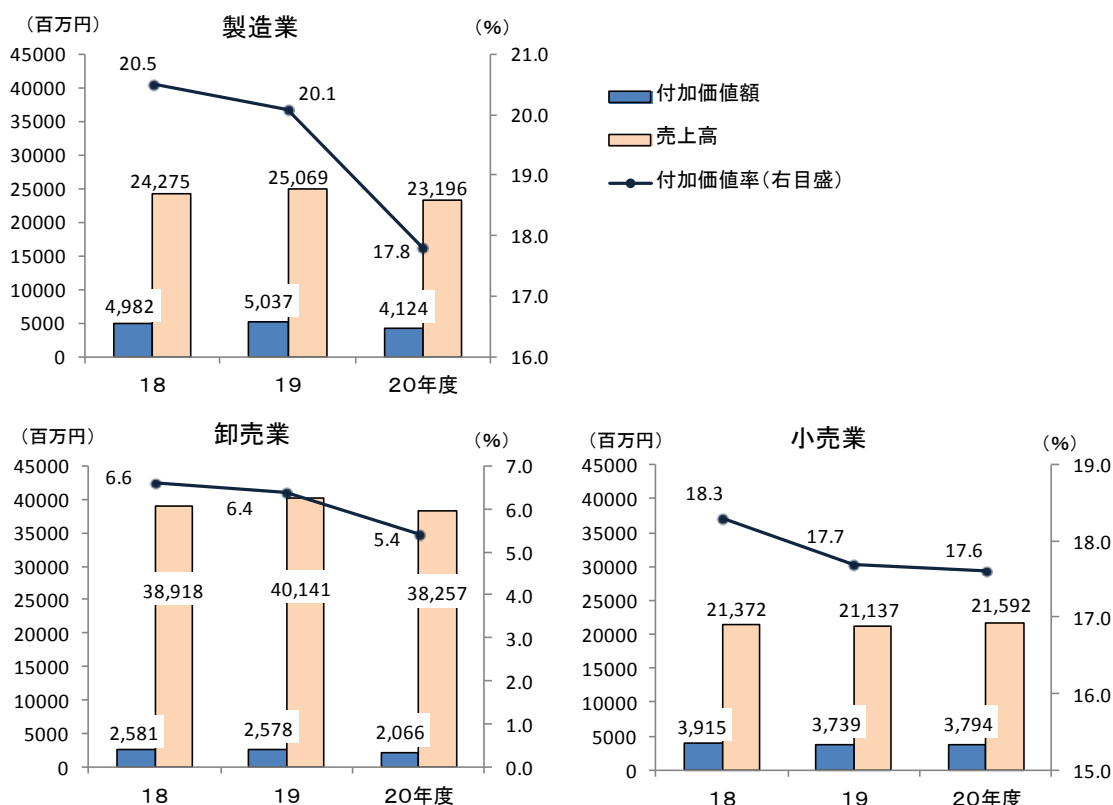
(前年度比%、前年度差%ポイント)

	1企業当たり付加価値額(百万円)					付加価値率(%)				
	18年度	19年度	20年度	19年度 前年度比	20年度 前年度比	18年度	19年度	20年度	19年度 前年度差	20年度 前年度差
合 計	4,534.0	4,444.5	3,772.7	▲ 2.0	▲ 15.1	17.9	17.2	15.5	▲ 0.7	▲ 1.7
鉱業、採石業、砂利採取業	12,322.8	13,121.9	9,345.2	6.5	▲ 28.8	58.7	62.7	52.4	4.0	▲ 10.3
製 造 業	4,982.2	5,036.8	4,123.9	1.1	▲ 18.1	20.5	20.1	17.8	▲ 0.4	▲ 2.3
電気・ガス業	70,979.8	55,006.0	54,680.2	▲ 22.5	▲ 0.6	39.1	33.0	29.1	▲ 6.1	▲ 3.9
情報通信業	4,088.0	4,037.3	3,429.5	▲ 1.2	▲ 15.1	37.6	35.0	33.3	▲ 2.6	▲ 1.7
卸 売 業	2,580.6	2,577.8	2,065.8	▲ 0.1	▲ 19.9	6.6	6.4	5.4	▲ 0.2	▲ 1.0
小 売 業	3,915.1	3,738.7	3,794.4	▲ 4.5	1.5	18.3	17.7	17.6	▲ 0.6	▲ 0.1
クレジットカード業、割賦金融業	10,539.7	8,520.1	8,489.9	▲ 19.2	▲ 0.4	30.4	26.0	26.0	▲ 4.4	0.0
物品賃貸業	22,391.8	18,664.6	7,622.1	▲ 16.6	▲ 59.2	54.7	54.3	25.3	▲ 0.4	▲ 29.0
学術研究、専門・技術サービス業	2,852.7	2,838.1	3,258.9	▲ 0.5	14.8	19.0	17.4	17.6	▲ 1.6	0.2
飲食サービス業	3,769.7	3,352.6	3,647.0	▲ 11.1	8.8	48.0	41.7	42.3	▲ 6.3	0.6
生活関連サービス業、娯楽業	1,537.3	1,523.7	1,693.7	▲ 0.9	11.2	46.4	41.8	42.0	▲ 4.6	0.2
個人教授所	8,044.2	8,386.6	2,900.2	4.3	▲ 65.4	56.5	48.8	35.3	▲ 7.7	▲ 13.5
サービス業(*)	3,541.8	3,458.8	3,677.3	▲ 2.3	6.3	43.7	36.9	47.6	▲ 6.8	10.7

(注1) 付加価値額 = 営業利益 + 給与総額 + 福利厚生費 + 租税公課 + 減価償却費 + 動産・不動産賃借料

(注2) 付加価値率 = 付加価値額 ÷ 売上高 × 100

第2-11図 主要産業別1企業当たり付加価値額、売上高、付加価値率の推移



## (2) 労働生産性、労働分配率

- ・労働生産性(常時従業員1人当たり付加価値額)は、付加価値額が減少し、常時従業員数が増加したことにより、845.0万円(前年度比▲15.6%減)と減少。
- ・産業別にみると、製造企業は1,037.1万円(前年度比▲18.4%減)、卸売企業は852.3万円(同▲17.7%減)、小売企業は481.3万円(同▲4.4%減)。
- ・労働分配率は、付加価値額の減少率が給与総額の減少率を上回ったため、50.6%(前年度差6.1%ポイント上昇)へ上昇。
- ・産業別にみると、製造企業は50.7%(前年度差7.1%ポイント上昇)、卸売企業は58.0%(同7.7%ポイント上昇)、小売企業は51.8%(同▲0.3%ポイント低下)。

第2-11表 産業別労働生産性、労働分配率

(前年度比%、前年度差%ポイント)

	労働生産性(万円)					労働分配率(%)				
	18年度	19年度	20年度	19年度 前年度比	20年度 前年度比	18年度	19年度	20年度	19年度 前年度差	20年度 前年度差
合 計	1,034.3	1,001.2	845.0	▲ 3.2	▲ 15.6	43.9	44.5	50.6	0.6	6.1
鉱業、採石業、砂利採取業	7,696.7	9,880.6	5,635.1	28.4	▲ 43.0	7.9	6.1	7.9	▲ 1.8	1.8
製 造 業	1,260.5	1,270.8	1,037.1	0.8	▲ 18.4	44.0	43.6	50.7	▲ 0.4	7.1
電気・ガス業	4,407.8	3,901.2	3,650.3	▲ 11.5	▲ 6.4	18.3	21.5	22.1	3.2	0.6
情報通信業	1,091.2	1,075.7	954.8	▲ 1.4	▲ 11.2	55.0	55.2	57.5	0.2	2.3
卸 売 業	1,048.1	1,035.1	852.3	▲ 1.2	▲ 17.7	49.8	50.3	58.0	0.5	7.7
小 売 業	518.3	503.4	481.3	▲ 2.9	▲ 4.4	51.1	52.1	51.8	1.0	▲ 0.3
クレジットカード業、割賦金融業	1,429.4	1,328.4	1,380.3	▲ 7.1	3.9	36.0	40.9	37.8	4.9	▲ 3.1
物品賃貸業	7,365.9	6,626.2	2,452.3	▲ 10.0	▲ 63.0	7.2	7.6	18.4	0.4	10.8
学術研究、専門・技術サービス業	925.0	884.6	922.3	▲ 4.4	4.3	60.8	62.2	63.8	1.4	1.6
飲食サービス業	276.0	220.8	254.4	▲ 20.0	15.2	65.1	65.8	62.8	0.7	▲ 3.0
生活関連サービス業、娯楽業	625.3	565.6	562.5	▲ 9.5	▲ 0.5	49.7	49.3	47.9	▲ 0.4	▲ 1.4
個人教授所	568.5	410.7	314.7	▲ 27.8	▲ 23.4	53.9	55.4	65.2	1.5	9.8
サービス業(*)	506.7	466.3	529.0	▲ 8.0	13.4	65.4	65.4	67.5	0.0	2.1

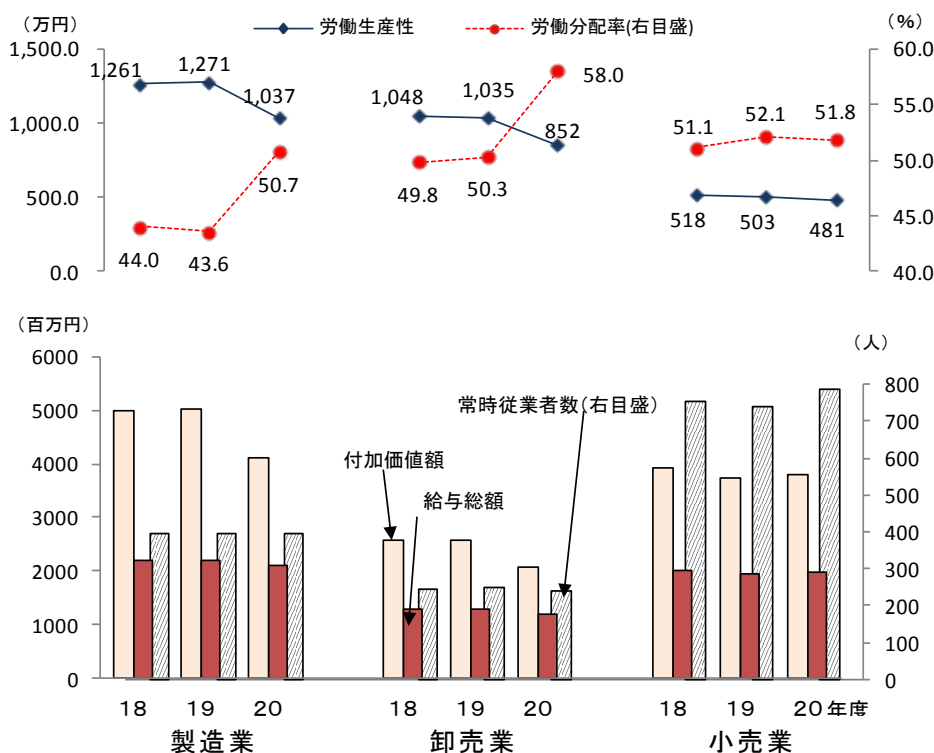
(注1) 労働生産性とは、生産性分析の一指標であり、従業員一人当たりの付加価値額を示す指標。ここでは、以下の算出による。

労働生産性 = 付加価値額 ÷ 常時従業員数

(注2) 労働分配率とは、付加価値額に対しての人件費を示す指標であり、会社が新たに生み出した価値のうちどれだけ人件費に分配されたかを示す指標。ここでは、以下の算出による。

労働分配率 = 給与総額 ÷ 付加価値額 × 100

第2-12図 主要産業別労働生産性、労働分配率の推移



## 5. 固定資産の状況

### (1) 固定資産の状況と有形固定資産当期取得額

- ・固定資産額は297兆7426億円。うち製造企業は161兆4036億円で全体の54.2%。
- ・有形固定資産額は159兆5608億円、産業別にみると、製造企業が82兆3106億円、電気・ガス企業が34兆1230億円、小売企業が16兆4285億円。
- ・固定資産の当期取得額は24兆4549億円。うち有形固定資産は22兆263億円、無形固定資産は2兆4285億円。一方、固定資産の除却額、減少額は17兆3365億円。うち有形固定資産は15兆7294億円、無形固定資産は1兆6071億円。
- ・1企業当たりの固定資産額は105.4億円(前年度比▲6.9%減)、有形固定資産額は56.5億円(同▲7.5%減)、無形固定資産は3.1億円(同▲8.8%減)、投資その他の資産は45.8億円(同▲5.8%減)と減少。

第2-12表 産業別固定資産の状況

	固定資産(億円)			
		有形固定資産	無形固定資産	投資その他の資産
合 計	2,977,426	1,595,608	86,866	1,294,952
鉱業、採石業、砂利採取業	18,094	4,770	1,466	11,857
製 造 業	1,614,036	823,106	35,762	755,168
電気・ガス業	427,648	341,230	12,911	73,508
情報通信業	89,304	34,773	10,995	43,537
卸 売 業	374,615	129,357	9,294	235,964
小 売 業	248,762	164,285	6,725	77,752
クレジットカード業、割賦金融業	15,196	2,221	3,099	9,876
物品賃貸業	67,278	27,967	1,775	37,536
学術研究、専門・技術サービス業	18,291	7,600	744	9,947
飲食サービス業	21,059	11,575	2,125	7,359
生活関連サービス業、娯楽業	50,257	36,199	898	13,160
個人教授所	305	133	6	165
サービス業(*)	32,583	12,392	1,067	19,124

第2-13表 産業別の固定資産の増減(当期)

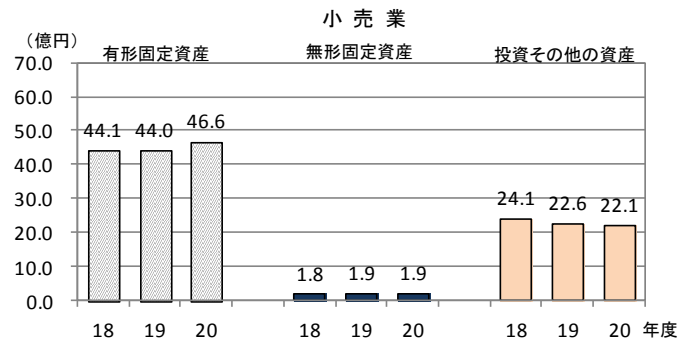
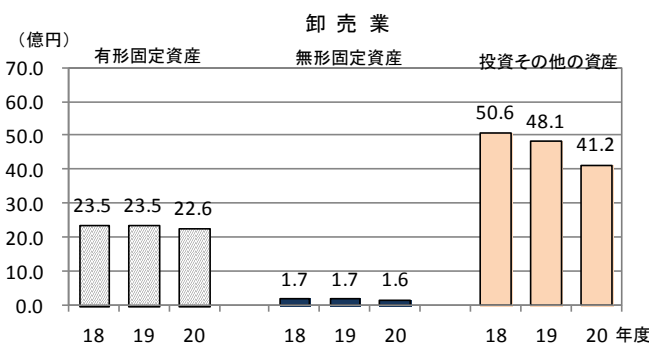
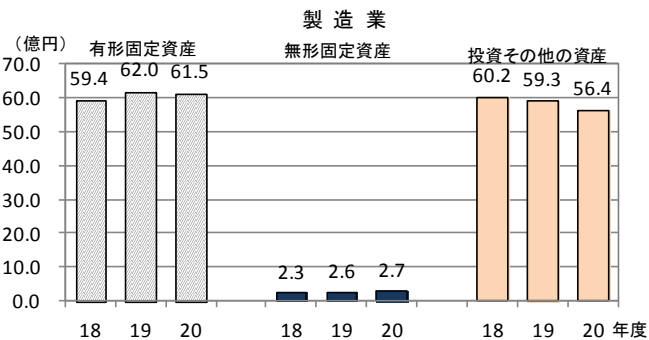
	固定資産の当期取得額(億円)			固定資産の除却額、減少額(億円)		
		有形固定資産 の当期取得額	無形固定資産 の当期取得額		有形固定資産 の当期除却額	無形固定資産 の当期減少額
合 計	244,549	220,263	24,285	173,365	157,294	16,071
鉱業、採石業、砂利採取業	537	520	18	47	46	1
製 造 業	151,605	139,700	11,905	53,535	47,713	5,823
電気・ガス業	22,328	21,011	1,317	6,541	5,573	968
情報通信業	10,927	5,996	4,931	3,579	1,801	1,778
卸 売 業	14,951	12,607	2,344	6,487	5,564	923
小 売 業	22,763	21,469	1,294	11,643	10,412	1,231
クレジットカード業、割賦金融業	1,331	452	879	2,954	2,767	187
物品賃貸業	12,495	11,835	660	86,254	81,523	4,730
学術研究、専門・技術サービス業	1,213	925	288	398	278	121
飲食サービス業	1,682	1,579	103	758	600	159
生活関連サービス業、娯楽業	2,177	2,086	91	688	630	58
個人教授所	26	24	2	10	10	0
サービス業(*)	2,514	2,059	455	471	377	94

第2-14表 産業別1企業当たり固定資産

	固定資産(億円)					有形固定資産(億円)				
	18年度	19年度	20年度	19年度 前年度比(%)	20年度 前年度比(%)	18年度	19年度	20年度	19年度 前年度比(%)	20年度 前年度比(%)
合 計	112.7	113.2	105.4	0.4	▲ 6.9	59.9	61.1	56.5	2.0	▲ 7.5
鉱業、採石業、砂利採取業	459.1	354.2	489.0	▲ 22.8	38.1	113.6	91.9	128.9	▲ 19.1	40.3
製 造 業	121.9	123.8	120.5	1.6	▲ 2.7	59.4	62.0	61.5	4.4	▲ 0.8
電気・ガス業	3,469.2	3,454.8	3,593.7	▲ 0.4	4.0	2,815.8	2,767.9	2,867.5	▲ 1.7	3.6
情報通信業	42.9	46.6	41.0	8.6	▲ 12.0	16.5	18.4	16.0	11.5	▲ 13.0
卸 売 業	75.9	73.3	65.4	▲ 3.4	▲ 10.8	23.5	23.5	22.6	0.0	▲ 3.8
小 売 業	70.1	68.5	70.6	▲ 2.3	3.1	44.1	44.0	46.6	▲ 0.2	5.9
クレジットカード業、割賦金融業	239.3	227.4	220.2	▲ 5.0	▲ 3.2	84.5	86.5	32.2	2.4	▲ 62.8
物品賃貸業	734.2	727.8	242.9	▲ 0.9	▲ 66.6	538.5	527.9	101.0	▲ 2.0	▲ 80.9
学術研究、専門・技術サービス業	20.5	23.7	35.2	15.6	48.5	7.0	8.8	14.6	25.7	65.9
飲食サービス業	33.6	30.5	35.0	▲ 9.2	14.8	19.8	18.3	19.3	▲ 7.6	5.5
生活関連サービス業、娯楽業	61.8	67.9	71.9	9.9	5.9	45.7	49.4	51.8	8.1	4.9
個人教授所	222.2	63.7	23.4	▲ 71.3	▲ 63.3	106.9	21.8	10.2	▲ 79.6	▲ 53.2
サービス業(*)	23.2	30.2	29.9	30.2	▲ 1.0	9.5	13.2	11.4	38.9	▲ 13.6

	無形固定資産(億円)					投資その他の資産(億円)				
	18年度	19年度	20年度	19年度 前年度比(%)	20年度 前年度比(%)	18年度	19年度	20年度	19年度 前年度比(%)	20年度 前年度比(%)
合 計	3.3	3.4	3.1	3.0	▲ 8.8	49.5	48.6	45.8	▲ 1.8	▲ 5.8
鉱業、採石業、砂利採取業	1.5	7.4	39.6	393.3	435.1	344.0	254.9	320.5	▲ 25.9	25.7
製 造 業	2.3	2.6	2.7	13.0	3.8	60.2	59.3	56.4	▲ 1.5	▲ 4.9
電気・ガス業	111.2	108.8	108.5	▲ 2.2	▲ 0.3	542.3	578.1	617.7	6.6	6.9
情報通信業	5.2	5.8	5.1	11.5	▲ 12.1	21.2	22.4	20.0	5.7	▲ 10.7
卸 売 業	1.7	1.7	1.6	0.0	▲ 5.9	50.6	48.1	41.2	▲ 4.9	▲ 14.3
小 売 業	1.8	1.9	1.9	5.6	0.0	24.1	22.6	22.1	▲ 6.2	▲ 2.2
クレジットカード業、割賦金融業	40.4	41.0	44.9	1.5	9.5	114.4	99.9	143.1	▲ 12.7	43.2
物品賃貸業	59.9	55.4	6.4	▲ 7.5	▲ 88.4	135.8	144.5	135.5	6.4	▲ 6.2
学術研究、専門・技術サービス業	0.8	1.0	1.4	25.0	40.0	12.7	13.9	19.1	9.4	37.4
飲食サービス業	0.6	0.6	3.5	0.0	483.3	13.2	11.6	12.2	▲ 12.1	5.2
生活関連サービス業、娯楽業	1.2	1.4	1.3	16.7	▲ 7.1	14.9	17.1	18.8	14.8	9.9
個人教授所	5.6	1.3	0.5	▲ 76.8	▲ 61.5	109.7	40.6	12.7	▲ 63.0	▲ 68.7
サービス業(*)	0.7	0.9	1.0	28.6	11.1	13.0	16.1	17.6	23.8	9.3

第2-13図 主要産業別1企業当たり固定資産の推移





## (2) 固定長期適合率

- ・固定長期適合率は、固定資産額の減少率が純資産と固定負債の合計額の減少率を上回ったため、83.9%(前年度差▲2.6%ポイント低下)へ低下。
- ・産業別でみると、製造企業は84.3%(前年度差1.0%ポイント上昇)、卸売企業は73.1%(同▲2.4%ポイント低下)、小売企業は105.0%(同▲1.3%ポイント低下)。

第2-15表 産業別固定長期適合率

	固定資産額(億円)			純資産と固定負債の計(億円)			固定長期適合率(%)		
	18年度	19年度	20年度	18年度	19年度	20年度	18年度	19年度	20年度
合 計	3,161,489	3,175,604	2,977,426	3,627,413	3,670,447	3,548,995	87.2	86.5	83.9
鉱業、採石業、砂利採取業	16,527	12,750	18,094	18,870	16,651	22,289	87.6	76.6	81.2
製 造 業	1,628,040	1,653,484	1,614,036	1,952,934	1,985,428	1,914,700	83.4	83.3	84.3
電気・ガス業	433,655	431,856	427,648	391,524	393,587	393,104	110.8	109.7	108.8
情報通信業	88,699	96,334	89,304	119,921	128,930	124,695	74.0	74.7	71.6
卸 売 業	438,631	423,538	374,615	573,847	561,227	512,151	76.4	75.5	73.1
小 売 業	248,659	243,183	248,762	237,397	228,798	236,895	104.7	106.3	105.0
クレジット・業、割賦金融業	16,750	15,921	15,196	68,209	75,312	69,763	24.6	21.1	21.8
物品賃貸業	192,358	190,678	67,278	156,404	157,532	136,912	123.0	121.0	49.1
学術研究、専門・技術サービス業	10,327	11,934	18,291	16,232	20,734	27,835	63.6	57.6	65.7
飲食サービス業	19,392	17,601	21,059	18,875	17,860	20,874	102.7	98.5	100.9
生活関連サービス業、娯楽業	42,249	46,458	50,257	37,518	41,588	43,120	112.6	111.7	116.6
個人教授所	2,222	637	305	1,562	470	321	142.3	135.5	95.0
サービス業(*)	23,980	31,231	32,583	34,121	42,332	46,336	70.3	73.8	70.3

(注) 固定長期適合率＝固定資産÷(純資産＋固定負債)×100

固定長期適合率は、調達した資本の運用の適切さを示す指標。長期で使用する固定資産は、長期性の資本でまかなうのがよいと言われているため、比率が100%より低ければ、安全と言われている。

第2-14図 主要産業別固定長期適合率

