

## 調査結果の主要数値

平成14年6月1日で実施した企業活動基本調査の企業数は2万8151社（前年度比1.8%増）、保有する事業所数は33万82事業所（同2.9%増）、常時従業者数は1092万人（同▲0.2%減）、売上高は589兆6528億円（同▲4.8%減）、保有する子会社数は7万7557社（同▲2.1%）となった。

主な産業の企業数は、製造企業1万3247社、卸売企業6,251社、小売企業3,634社、情報サービス・情報制作企業1,692社、サービス企業（\*）1,269社となった。

調査対象の半数を占める製造企業を1企業当たりでみると、保有事業所数は5.9事業所と前年度に比べ横ばい、常時従業者数は380人（前年度比▲3.7%減）と前年度に引き続き減少、売上高は185億4千万円（同▲5.7%減）、経常利益は5億8千万円（同▲36.7%）とともに3年ぶりに減少となった。保有子会社数は6.8社（同▲0.1社減）となった。

卸売企業は保有事業所数10.6事業所（同0.2事業所増）、常時従業者数245人（同0.5%増）、売上高322億6千万円（同▲5.1%減）は前年に比べ減少、経常利益3億9千万円（▲27.1%減）は3年ぶりに減少となった。保有子会社数は6.8社（同▲0.4社減）となった。

小売企業は保有事業所数29.0事業所（同0.8事業所増）、常時従業者数は584人（同0.8%増）、なお常時従業者のうち、パート比率は49.8%（前年度に比べ0.9ポイント上昇）と調査開始以降一貫して上昇している。売上高183億円1千万円（前年度比▲3.6%減）は3年ぶりに減少、経常利益4億1千万円（同19.4%増）は4年連続の増加、保有子会社は3.7社（同▲0.3社減）となった。

情報サービス・情報制作企業の保有事業所は4.9事業所（同0.1事業所増）、常時従業者数334人（同▲1.4%減）、売上高は93億5千万円（同▲2.7%減）、経常利益は5億6千万円（同▲8.6%減）、保有子会社数は4.4社（同▲0.2社減）となった。

サービス企業（\*）の保有事業所数は9.7事業所（同0.9事業所増）、常時従業者数246人（同4.7%増）、なお常時従業者のうち、パート比率は15.1%と前年度に比べ2.2ポイントの上昇になった。売上高は136億3千万円（同2.5%増）、経常利益は3億6千万円（同4.6%増）、保有子会社数は6.9社と（同横ばい）なった。

## 主要数値

		企業数	事業所数	常時従業者数 (人)	売上高 (億円)	経常利益 (億円)	保有子会社数
総合計	12年度	27,655	320,637	10,935,101	6,196,545	208,501	79,182
	13年度	28,151	330,082	10,915,539	5,896,528	158,291	77,557
	増減率(%)	1.8	2.9	▲ 0.2	▲ 4.8	▲ 24.1	▲ 2.1
合計	12年度	26,695	302,192	10,519,571	6,033,418	199,981	76,602
	13年度	26,877	309,854	10,446,978	5,726,909	147,776	74,681
	増減率(%)	0.7	2.5	▲ 0.7	▲ 5.1	▲ 26.1	▲ 2.5
鉱業	12年度	64	264	10,204	8,218	2,112	247
	13年度	58	253	7,856	7,606	1,851	226
	増減率(%)	▲ 9.4	▲ 4.2	▲ 23.0	▲ 7.5	▲ 12.4	▲ 8.5
製造業	12年度	13,265	78,116	5,238,724	2,607,500	121,398	40,700
	13年度	13,247	77,499	5,037,918	2,455,610	76,697	40,440
	増減率(%)	▲ 0.1	▲ 0.8	▲ 3.8	▲ 5.8	▲ 36.8	▲ 0.6
卸売業	12年度	6,414	66,586	1,562,747	2,180,244	34,061	23,850
	13年度	6,251	66,092	1,531,241	2,016,421	24,202	21,948
	増減率(%)	▲ 2.5	▲ 0.7	▲ 2.0	▲ 7.5	▲ 28.9	▲ 8.0
小売業	12年度	3,511	99,241	2,033,045	667,018	12,136	5,344
	13年度	3,634	105,456	2,121,856	665,269	14,994	5,139
	増減率(%)	3.5	6.3	4.4	▲ 0.3	23.6	▲ 3.8
飲食店	12年度	421	34,367	586,124	34,485	1,591	402
	13年度	491	35,205	606,043	36,184	1,417	378
	増減率(%)	16.6	2.4	3.4	4.9	▲ 11.0	▲ 6.0
電気・ガス業	12年度	104	1,703	195,665	195,113	12,793	758
	13年度	101	1,746	191,080	192,915	12,644	792
	増減率(%)	▲ 2.9	2.5	▲ 2.3	▲ 1.1	▲ 1.2	4.5
クレジット・カード業・割賦金融業	12年度	82	2,095	53,969	26,097	2,192	191
	13年度	79	1,743	50,689	19,640	1,977	181
	増減率(%)	▲ 3.7	▲ 16.8	▲ 6.1	▲ 24.7	▲ 9.8	▲ 5.2
情報サービス・情報制作業	12年度	1,555	7,504	527,262	149,358	9,435	2,629
	13年度	1,692	8,337	565,830	158,159	9,385	2,885
	増減率(%)	8.8	11.1	7.3	5.9	▲ 0.5	9.7
個人教授所	12年度	53	1,512	23,482	2,254	82	34
	13年度	55	1,204	21,996	2,185	82	28
	増減率(%)	3.8	▲ 20.4	▲ 6.3	▲ 3.1	▲ 0.4	▲ 17.6
サービス業(*)	12年度	1,226	10,804	288,349	163,131	4,180	2,447
	13年度	1,269	12,319	312,469	172,991	4,526	2,664
	増減率(%)	3.5	14.0	8.4	6.0	8.3	8.9
サービス業(*を除く)	12年度	374	9,920	197,142	55,875	3,932	795
	13年度	478	9,102	217,049	64,584	4,569	1,020
	増減率(%)	27.8	▲ 8.2	10.1	15.6	16.2	28.3
その他産業	12年度	586	8,525	218,388	107,253	4,588	1,785
	13年度	796	11,126	251,512	105,560	5,947	1,856
	増減率(%)	35.8	30.5	15.2	▲ 1.6	29.6	4.0

(注1) 日本標準産業分類の改訂に伴い、12年度の数値は新分類により再集計したものであり、12年度の公表数値とは異なる。

(注2) 合計は鉱業、製造業、卸売業、小売業、飲食店、電気・ガス業、クレジット・カード業・割賦金融業、情報サービス・情報制作業、個人教授所及びサービス業(\*)の計。

(注3) サービス業(\*)はエンジニアリング業、冠婚葬祭業(互助会を除く。)、写真現像・焼付業、ゴルフ場、遊園地・テーマパーク、機械修理業、広告代理業及び物品賃貸業(リース業)の計。

1企業当たりの主要数値

		事業所数	常時従業者数 (人)	売上高 (百万円)	経常利益 (百万円)	保有子会社数
合計	12年度	11.3	394	22,601	749	6.5
	13年度	11.5	389	21,308	550	6.3
	増減率(%)	0.2	▲ 1.4	▲ 5.7	▲ 26.6	▲ 0.2
鉱業	12年度	4.1	159	12,841	3,300	5.9
	13年度	4.4	135	13,113	3,191	6.3
	増減率(%)	0.3	▲ 15.0	2.1	▲ 3.3	0.4
製造業	12年度	5.9	395	19,657	915	6.9
	13年度	5.9	380	18,537	579	6.8
	増減率(%)	▲ 0.0	▲ 3.7	▲ 5.7	▲ 36.7	▲ 0.1
卸売業	12年度	10.4	244	33,992	531	7.2
	13年度	10.6	245	32,258	387	6.8
	増減率(%)	0.2	0.5	▲ 5.1	▲ 27.1	▲ 0.4
小売業	12年度	28.3	579	18,998	346	4.0
	13年度	29.0	584	18,307	413	3.7
	増減率(%)	0.8	0.8	▲ 3.6	19.4	▲ 0.3
飲食店	12年度	81.6	1,392	8,191	378	2.9
	13年度	71.7	1,234	7,369	289	2.6
	増減率(%)	▲ 9.9	▲ 11.3	▲ 10.0	▲ 23.6	▲ 0.3
電気・ガス業	12年度	16.4	1,881	187,609	12,301	10.1
	13年度	17.3	1,892	191,005	12,519	10.4
	増減率(%)	0.9	0.6	1.8	1.8	0.3
クレジットカード業・割 賦金融業	12年度	25.5	658	31,826	2,674	4.1
	13年度	22.1	642	24,861	2,503	3.8
	増減率(%)	▲ 3.4	▲ 2.5	▲ 21.9	▲ 6.4	▲ 0.3
情報サービス・情報 制作業	12年度	4.8	339	9,605	607	4.6
	13年度	4.9	334	9,347	555	4.4
	増減率(%)	0.1	▲ 1.4	▲ 2.7	▲ 8.6	▲ 0.2
個人教授所	12年度	28.5	443	4,253	155	2.0
	13年度	21.9	400	3,973	148	1.9
	増減率(%)	▲ 6.6	▲ 9.7	▲ 6.6	▲ 4.0	▲ 0.1
サービス業(*)	12年度	8.8	235	13,306	341	6.9
	13年度	9.7	246	13,632	357	6.9
	増減率(%)	0.9	4.7	2.5	4.6	0.0

(注1) 日本標準産業分類の改訂に伴い、12年度の数値は新分類により再集計したものであり、12年度の公表数値とは異なる。

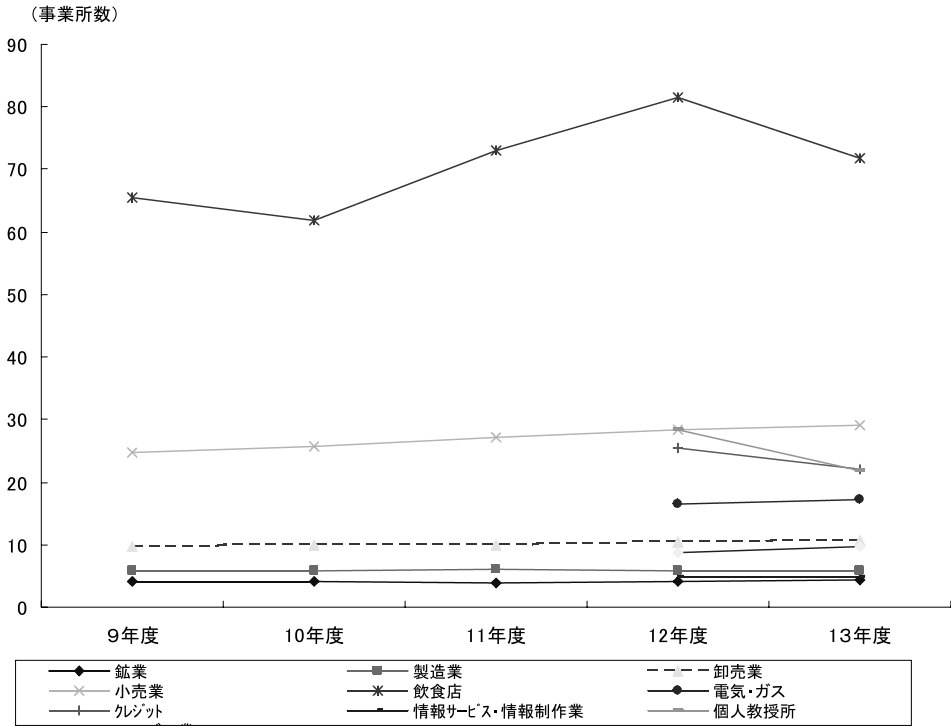
(注2) 合計は鉱業、製造業、卸売業、小売業、飲食店、電気・ガス業、クレジットカード業・割賦金融業、情報サービス・情報制作業、個人教授所及びサービス業(\*)の計。

(注3) サービス業(\*)はエンジニアリング業、冠婚葬祭業（互助会を除く。）、写真現像・焼付業、ゴルフ場、遊園地・テーマパーク、機械修理業、広告代理業及び物品賃貸業（リース業）の計。

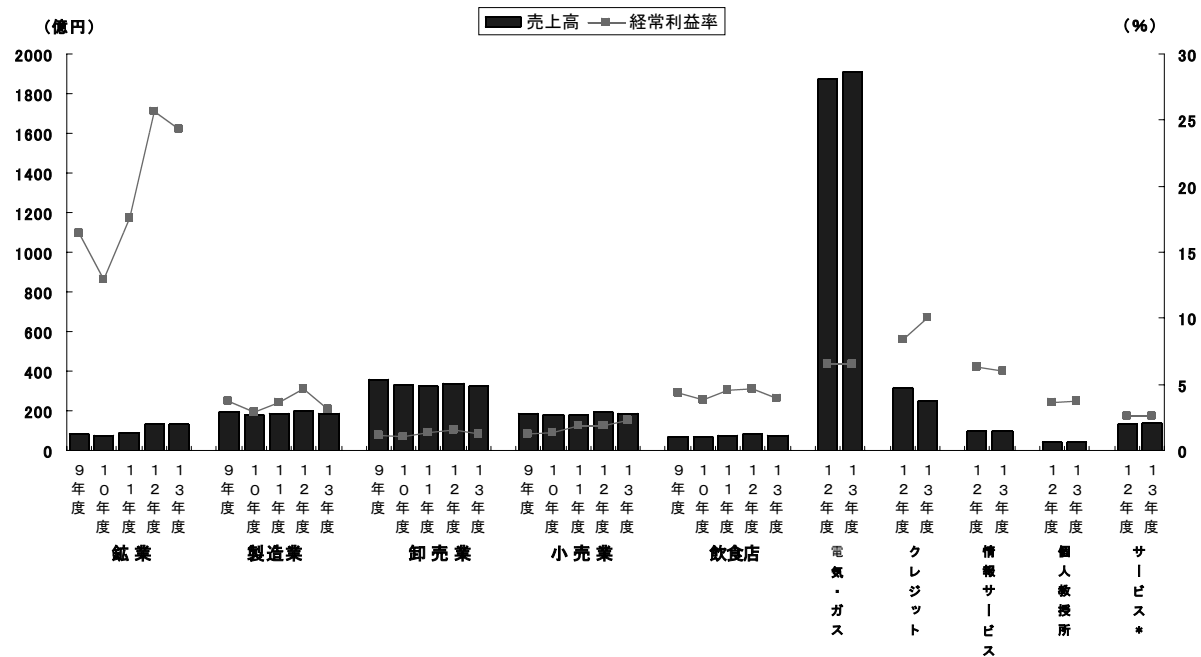
(注4) 1企業当たり子会社数は、子会社総数を子会社を保有する企業数で除した数値である。

(注5) 1企業当たり事業所数、子会社数の増減率は前年度差である。

産業別 1 企業当たりの保有事業所数の推移



産業別1企業当たり売上高と経常利益率



産業別、雇用形態別1企業当たり常時従業者数とパートタイム比率

