

厚生年金保険・国民年金事業の概況 (平成 26 年 3 月現在)

1. 総括

(1) 適用状況

○ 平成26年3月末の国民年金と厚生年金保険の被保険者数は、6,278万人であり、前年同月に比べて、18万人（0.3%）減少している。

表 1 制度別適用状況

	事業所数	被保険者数(人)			標準報酬月額 の平均(円)
		総数	男子	女子	
厚生年金保険	1,800,619	35,272,821	22,565,683	12,707,138	306,282
船員以外	1,796,137	35,220,602	22,513,464	12,707,138	306,168
一般男子	・	22,512,861	22,512,861	・	347,194
女子	・	12,707,138	・	12,707,138	233,482
坑内員	・	603	603	・	342,763
船員	4,482	52,219	52,219	・	382,649
国民年金	・	27,507,786	9,385,666	18,122,120	・
第1号	・	17,788,037	9,185,954	8,602,083	・
任意加入	・	266,159	89,191	176,968	・
第3号	・	9,453,590	110,521	9,343,069	・
合計	・	62,780,607	31,951,349	30,829,258	・
人口	・	127,140,000	61,820,000	65,320,000	・
うち20～59歳	・	62,960,000	31,800,000	31,160,000	・
共済組合(平成 25 年 3 月末)	・	4,398,712	2,791,849	1,606,863	・

注1. 厚生年金保険の被保険者のうち、坑内員及び船員は全員男子とみなした。

2. 人口は翌月1日現在の推計人口(総務省統計局)である。

表 2 制度別適用状況の推移

	事業所数			被保険者数			標準報酬月額平均		
	平成25年3月末 (千か所)	平成26年3月末 (千か所)	対前年同月比 (%)	平成25年3月末 (千人)	平成26年3月末 (千人)	対前年同月比 (%)	平成25年3月末 (円)	平成26年3月末 (円)	対前年同月比 (%)
厚生年金保険	1,758	1,801	2.4	34,717	35,273	1.6	306,131	306,282	0.0
船員以外	1,754	1,796	2.4	34,665	35,221	1.6	306,022	306,168	0.0
一般男子	・	・	・	22,226	22,513	1.3	347,421	347,194	△ 0.1
女子	・	・	・	12,439	12,707	2.2	232,046	233,482	0.6
坑内員	・	・	・	1	1	2.2	346,458	342,763	△ 1.1
船員	5	4	△ 2.2	53	52	△ 0.6	378,687	382,649	1.0
国民年金	・	・	・	28,240	27,508	△ 2.6	・	・	・
第1号	・	・	・	18,344	17,788	△ 3.0	・	・	・
任意加入	・	・	・	294	266	△ 9.4	・	・	・
第3号	・	・	・	9,602	9,454	△ 1.5	・	・	・
合計	・	・	・	62,957	62,781	△ 0.3	・	・	・

(2) 給付状況

- 平成26年3月末の国民年金、厚生年金保険及び福祉年金の受給者数（同一の年金種別を除く延人数）は、4,298万人であり、前年同月に比べて、36万人（0.9%）増加している。

表3 制度別年金受給者数

	総数	老齢給付		障害年金	遺族給付	
		老齢年金	通算老齢年金		遺族年金	通算遺族年金
厚生年金保険 計	32,164,102	14,346,816	12,286,436	397,067	5,094,763	39,020
旧共済組合を除く	31,621,978	14,017,224	12,197,144	392,971	4,976,583	38,056
旧法	1,939,699	776,462	633,393	48,704	443,879	37,261
新法	29,643,342	13,222,970	11,560,607	342,765	4,517,000	・
（再掲）基礎あり	20,330,549	10,846,334	9,179,458	225,320	79,437	・
基礎または定額あり	21,517,975	11,444,001	10,073,974	・	・	・
基礎繰上げあり	1,716,091	427,077	1,289,014	・	・	・
基礎繰上げなし	19,801,884	11,016,924	8,784,960	・	・	・
基礎及び定額なし	3,265,602	1,778,969	1,486,633	・	・	・
船員保険（旧法）	38,937	17,792	3,144	1,502	15,704	795
旧共済組合計	542,124	329,592	89,292	4,096	118,180	964
旧法	196,454	149,784	6,150	1,761	37,795	964
新法	345,670	179,808	83,142	2,335	80,385	・
（再掲）基礎あり	255,103	175,802	77,253	1,901	147	・
国民年金 計	31,397,006	28,689,691	799,347	1,800,311	107,657	・
旧法拠出制	2,108,410	1,226,648	799,347	66,228	16,187	・
新法基礎年金	29,288,596	27,463,043	・	1,734,083	91,470	・
（再掲）基礎のみ	8,125,461	6,614,501	・	1,484,258	26,702	・
福祉年金	1,166	1,166	・	・	・	・
合 計	42,976,622	32,015,537	3,829,072	1,970,157	5,122,836	39,020

- 注1. 新法老齢厚生年金のうち、旧法の老齢年金に相当するものは「老齢年金」に、それ以外のものは「通算老齢年金」に計上している。新法退職共済年金についても同様。（表4において同じ。）
2. 人数の合計は、厚生年金保険と同一の年金種別の基礎年金を併給している者の重複分を控除した数である。
3. 「基礎あり」は、同一の年金種別の基礎年金の受給権を有する者をいう。
4. 「基礎のみ」は、同一の年金種別の厚生年金保険（旧共済組合を除く。）の受給権を有しない基礎年金受給者をいう。
5. 寡婦年金については、新法においても存続しているが、第1号被保険者であった夫の妻のみに対して適用され、基礎年金一律の給付ではないため、新法分も便宜上旧法拠出制に計上している。（表4において同じ。）

- 平成26年3月末の国民年金、厚生年金保険及び福祉年金の受給者の年金総額は、46兆3千億円であり、前年同月に比べて、1千億円（0.1%）減少している。

表4 制度別受給者年金総額

（単位：百万円）

	総数	老齢給付		障害年金	遺族給付	
		老齢年金	通算老齢年金		遺族年金	通算遺族年金
厚生年金保険 計	25,667,198	17,813,730	2,371,781	297,581	5,173,922	10,185
厚生年金基金代行分除く	23,939,021	16,206,230	2,251,104	297,581	5,173,922	10,185
旧共済組合を除く	24,929,714	17,244,143	2,349,065	293,332	5,033,220	9,954
旧法	2,110,685	1,343,379	241,406	57,269	458,881	9,751
厚生年金基金代行分除く	2,086,387	1,323,271	237,216	57,269	458,881	9,751
新法	22,739,116	15,849,927	2,106,553	232,956	4,549,681	・
（別掲）基礎年金	13,901,772	7,606,023	6,024,909	192,445	78,395	・
厚生年金基金代行分除く	21,035,237	14,262,534	1,990,066	232,956	4,549,681	・
船員保険（旧法）	79,912	50,838	1,106	3,108	24,658	203
旧共済組合計	737,485	569,587	22,716	4,249	140,702	231
旧法	400,649	350,123	2,898	2,723	44,675	231
新法	336,836	219,464	19,818	1,526	96,027	・
（別掲）基礎年金	188,861	130,680	56,453	1,581	147	・
国民年金 計	20,654,622	18,805,010	177,428	1,568,582	103,601	・
旧法拠出制	834,867	591,936	177,428	58,123	7,380	・
新法基礎年金	19,819,754	18,213,074	・	1,510,459	96,222	・
（再掲）基礎のみ	5,433,887	4,108,789	・	1,298,049	27,049	・
福祉年金	465	465	・	・	・	・
合 計	46,322,285	36,619,205	2,549,209	1,866,163	5,277,523	10,185

- 注1. 年金総額には一部停止額を含む。
2. 「基礎のみ」は同一の年金種別の厚生年金保険（旧共済組合を除く。）の受給権を有しない基礎年金受給者の年金総額である。

表5 制度別受給者状況の推移

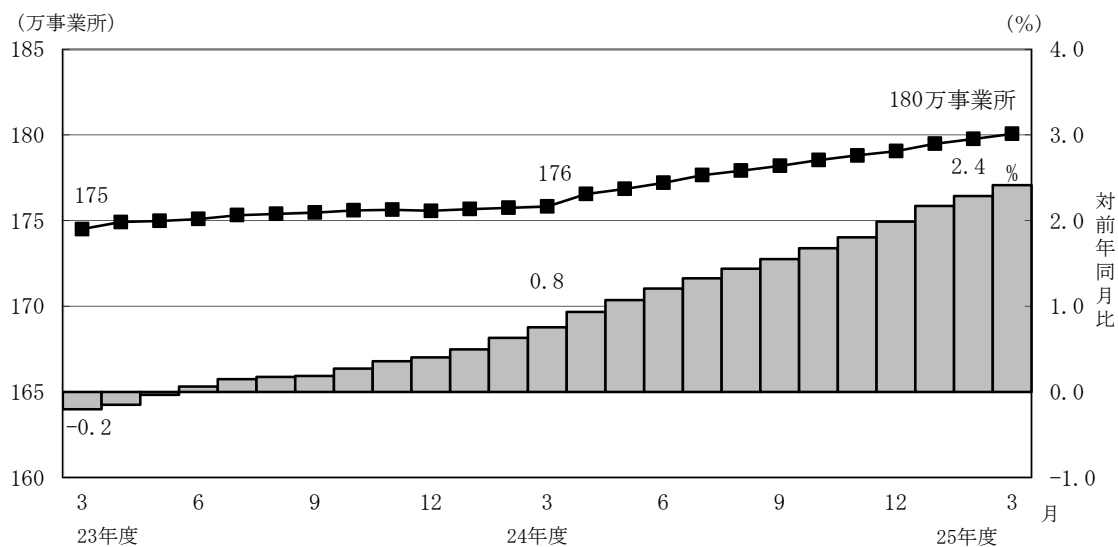
	受 給 者 数			年 金 総 額		
	平成25年3月末 (千人)	平成26年3月末 (千人)	対前年同月比 (%)	平成25年3月末 (億円)	平成26年3月末 (億円)	対前年同月比 (%)
厚生年金保険計	31,535	32,164	2.0	263,902	256,672	△ 2.7
旧共済組合除く	30,962	31,622	2.1	255,879	249,297	△ 2.6
旧法	2,156	1,940	△ 10.0	23,921	21,107	△ 11.8
新法	28,763	29,643	3.1	231,067	227,391	△ 1.6
船員保険(旧法)	43	39	△ 9.2	891	799	△ 10.3
旧共済組合計	574	542	△ 5.5	8,023	7,375	△ 8.1
旧法	216	196	△ 8.9	4,463	4,006	△ 10.2
新法	358	346	△ 3.5	3,560	3,368	△ 5.4
国民年金計	30,305	31,397	3.6	199,912	206,546	3.3
旧法拠出制	2,395	2,108	△ 12.0	9,556	8,349	△ 12.6
新法基礎年金	27,911	29,289	4.9	190,356	198,198	4.1
(再掲)基礎のみ	8,078	8,125	0.6	54,357	54,339	0.0
福祉年金	2	1	△ 39.4	8	5	△ 40.1
合 計	42,614	42,977	0.9	463,822	463,223	△ 0.1

2. 厚生年金保険

(1) 適用状況

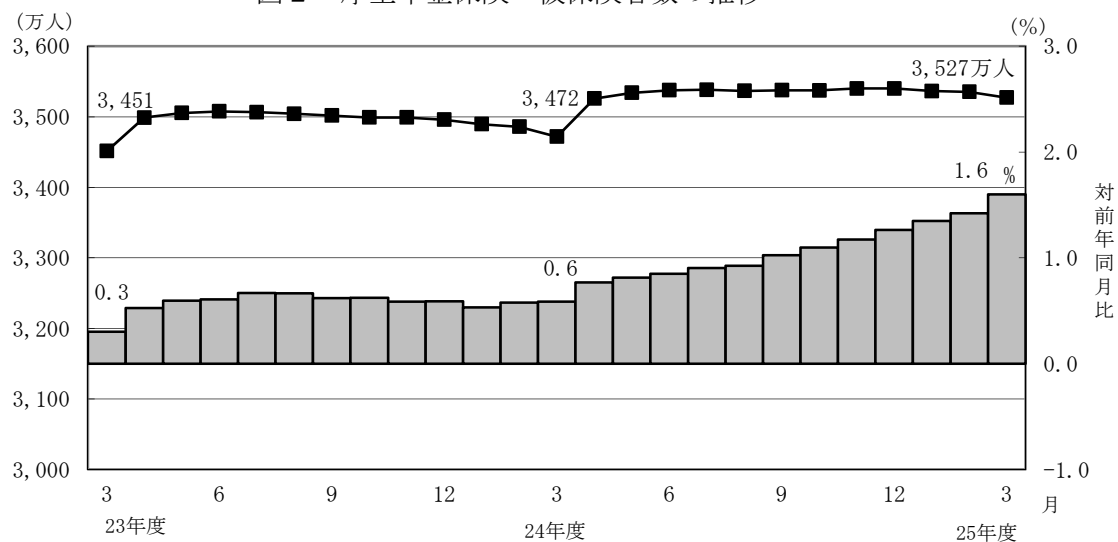
○ 平成26年3月末の厚生年金保険の適用事業所数は180万事業所であり、前年同月に比べて4万事業所(2.4%)増加している。

図1 厚生年金保険 適用事業所数の推移



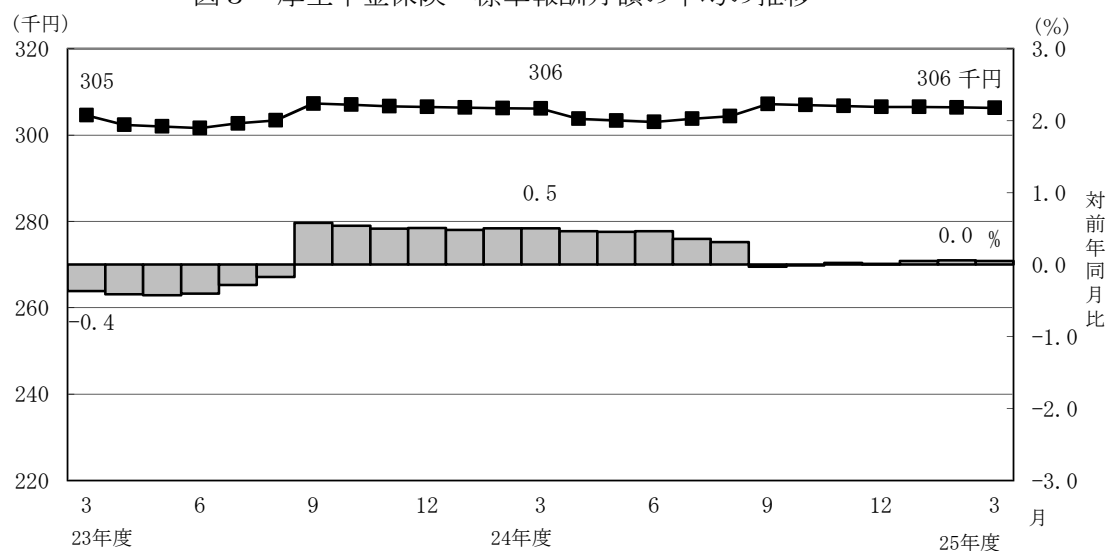
- 厚生年金保険の被保険者数は3,527万人となっており、前年同月に比べて56万人（1.6%）増加している。内訳をみると、一般男子が2,251万人（対前年同月比29万人、1.3%増）、女子が1,271万人（対前年同月比27万人、2.2%増）、坑内員が6百人（対前年同月比13人、2.2%増）、船員が5万人（対前年同月比3百人、0.6%減）である。

図2 厚生年金保険 被保険者数の推移



- 標準報酬月額の前平均は、30万6,282円となっており、前年同月に比べて0.0%増加している。内訳をみると、一般男子は34万7,194円（対前年同月比0.1%減）、女子は23万3,482円（対前年同月比0.6%増）、坑内員は34万2,763円（対前年同月比1.1%減）、船員が38万2,649円（対前年同月比1.0%増）である。

図3 厚生年金保険 標準報酬月額の前平均の推移

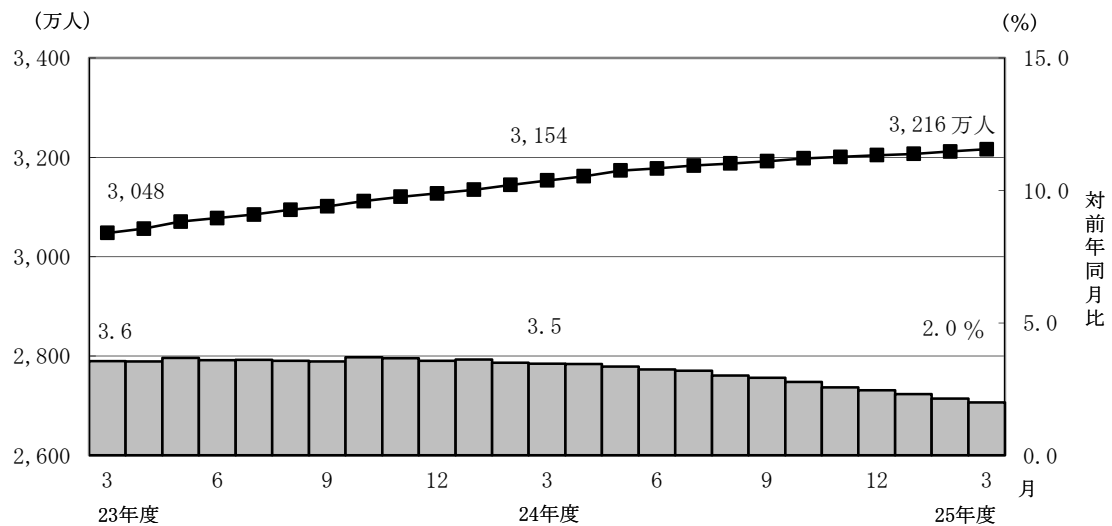


- 賞与支給事業所数は6万事業所、賞与支給被保険者数は198万人、標準賞与額の前平均は23万5,948円となっている。

（２）給付状況

- 平成26年3月末の厚生年金保険受給者数は3,216万人（旧法厚年分194万人、新法厚年分2,964万人、旧法船保分4万人、旧共済分54万人）で、前年同月に比べて63万人（2.0%）増加している。
- 老齢給付の受給者数は2,663万人（旧法厚年分141万人、新法厚年分2,478万人、旧法船保分2万人、旧共済分42万人）で、前年同月に比べて52万人（2.0%）増加している。
- 障害給付の受給者数は40万人（旧法厚年分5万人、新法厚年分34万人、旧法船保分2千人、旧共済分4千人）で、前年同月に比べて7千人（1.7%）増加している。
- 遺族給付の受給者数は513万人（旧法厚年分48万人、新法厚年分452万人、旧法船保分2万人、旧共済分12万人）で、前年同月に比べて10万人（2.1%）増加している。

図４ 厚生年金保険受給者数の推移



- 平成26年3月末の老齢年金受給者の平均年金月額は、14万8,409円となっている。老齢年金の新規裁定者（受給者）の平均年金月額は、6万6,477円である。

- 平成26年3月末における失業給付との調整に該当する受給権者数は6万人、高年齢雇用継続給付との併給調整に該当する受給権者数は34万人となっている。

表6 雇用保険の給付と老齢厚生年金との調整

	失 業 給 付								
	件数（人）			総停止年金額（千円）			平均停止月額（円）		
	計	老齢相当	通老相当	計	老齢相当	通老相当	計	老齢相当	通老相当
平成 25年 10 月	60,998	46,109	14,889	43,123,181	39,951,705	3,171,476	58,913	72,205	17,751
11 月	63,172	46,941	16,231	43,732,094	40,280,825	3,451,269	57,689	71,510	17,720
12 月	64,177	47,279	16,898	43,814,824	40,227,885	3,586,940	56,893	70,905	17,689
平成 26年 1 月	61,099	44,544	16,555	40,975,976	37,449,718	3,526,258	55,887	70,061	17,750
2 月	59,270	43,038	16,232	39,384,829	35,936,880	3,447,950	55,375	69,584	17,701
3 月	58,449	42,179	16,270	38,385,883	34,929,369	3,456,514	54,728	69,010	17,704

	高 年 齢 雇 用 継 続 給 付								
	件数（人）			高年齢雇用継続給付による停止総額（千円）			平均停止月額（円）		
	計	老齢相当	通老相当	計	老齢相当	通老相当	計	老齢相当	通老相当
平成 25年 10 月	357,365	347,883	9,482	45,732,172	44,840,793	891,379	10,664	10,741	7,834
11 月	348,143	338,754	9,389	44,611,869	43,725,594	886,275	10,679	10,756	7,866
12 月	352,352	342,590	9,762	44,843,599	43,938,010	905,589	10,606	10,688	7,731
平成 26年 1 月	348,781	339,122	9,659	44,437,803	43,538,685	899,118	10,617	10,699	7,757
2 月	342,851	333,298	9,553	43,709,361	42,820,144	889,216	10,624	10,706	7,757
3 月	339,570	329,945	9,625	43,145,970	42,257,765	888,204	10,588	10,673	7,690

表7 厚生年金保険受給者状況の推移

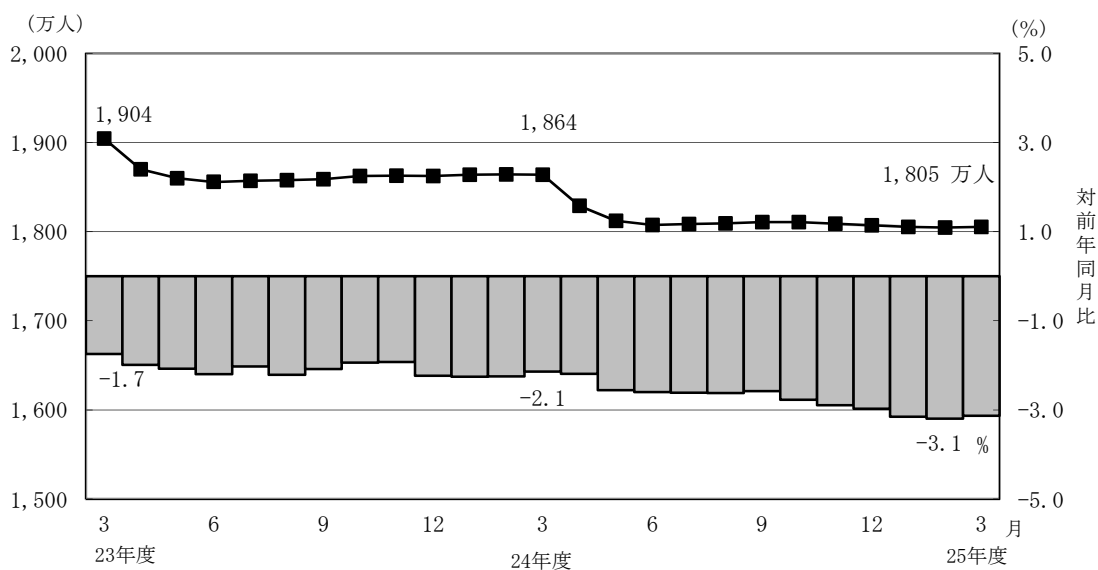
		受 給 者 数			年 金 総 額		
		平成25年3月末 （千人）	平成26年3月末 （千人）	対前年同月比 （％）	平成25年3月末 （億円）	平成26年3月末 （億円）	対前年同月比 （％）
厚生年金保険 計		31,535	32,164	2.0	263,902	256,672	△ 2.7
老 齢 年 金	計	14,246	14,347	0.7	185,469	178,137	△ 4.0
	旧共済組合除く計	13,896	14,017	0.9	179,257	172,441	△ 3.8
	旧法	876	776	△ 11.4	15,487	13,434	△ 13.3
	新法	13,000	13,223	1.7	163,189	158,499	△ 2.9
	船員保険（旧法）	20	18	△ 11.8	581	508	△ 12.5
	旧共済組合計	350	330	△ 5.8	6,212	5,696	△ 8.3
	旧法	165	150	△ 9.2	3,910	3,501	△ 10.5
	新法	185	180	△ 2.8	2,302	2,195	△ 4.7
通算老齢年金	計	11,869	12,286	3.5	23,919	23,718	△ 0.8
	旧共済組合除く計	11,776	12,197	3.6	23,677	23,491	△ 0.8
	旧法	712	633	△ 11.1	2,759	2,414	△ 12.5
	新法	11,060	11,561	4.5	20,905	21,066	0.8
	船員保険（旧法）	4	3	△ 12.4	13	11	△ 14.6
	旧共済組合計	92	89	△ 3.4	242	227	△ 6.2
	旧法	7	6	△ 12.4	33	29	△ 13.2
	新法	85	83	△ 2.7	209	198	△ 5.0
障 害 年 金	計	390	397	1.7	2,996	2,976	△ 0.7
	旧共済組合除く計	386	393	1.8	2,949	2,933	△ 0.5
	旧法	52	49	△ 6.7	620	573	△ 7.7
	新法	332	343	3.2	2,296	2,330	1.5
	船員保険（旧法）	2	2	△ 4.9	33	31	△ 5.2
	旧共済組合計	4	4	△ 7.1	47	42	△ 9.7
	旧法	2	2	△ 7.9	30	27	△ 10.3
	新法	2	2	△ 6.4	17	15	△ 8.6
遺 族 年 金	計	4,987	5,095	2.2	51,405	51,739	0.7
	旧共済組合除く計	4,861	4,977	2.4	49,886	50,332	0.9
	旧法	474	444	△ 6.3	4,946	4,589	△ 7.2
	新法	4,371	4,517	3.3	44,678	45,497	1.8
	船員保険（旧法）	17	16	△ 5.7	262	247	△ 5.8
	旧共済組合計	126	118	△ 6.1	1,519	1,407	△ 7.4
	旧法	41	38	△ 7.1	487	447	△ 8.2
	新法	85	80	△ 5.5	1,032	960	△ 7.0
通算遺族年金	計	43	39	△ 9.3	113	102	△ 10.1
	旧共済組合除く計	42	38	△ 9.4	111	100	△ 10.1
	旧法	41	37	△ 9.4	108	98	△ 10.1
	船員保険（旧法）	1	1	△ 9.5	2	2	△ 9.4
	旧共済組合計	1	1	△ 8.4	3	2	△ 9.4
	旧法	1	1	△ 8.4	3	2	△ 9.4

3. 国民年金

(1) 適用状況

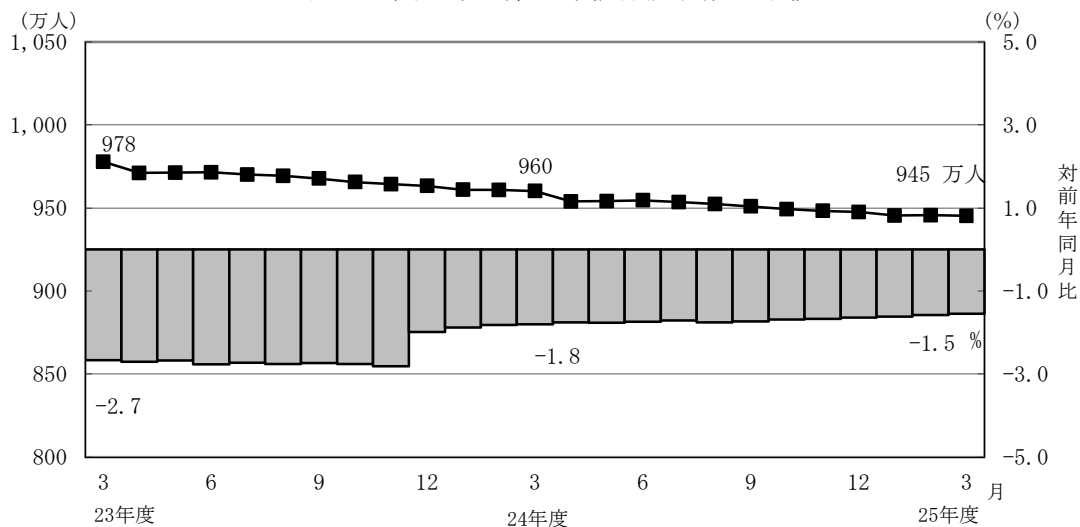
- 平成26年3月末の第1号被保険者数（任意加入被保険者を含む。）は、1,805万人となっており、前年同月に比べて58万人（3.1%）減少している。内訳をみると、男子は928万人（対前年同月比29万人、3.0%減）、女子は878万人（対前年同月比30万人、3.3%減）である。

図5 国民年金第1号被保険者数（任意加入を含む）の推移



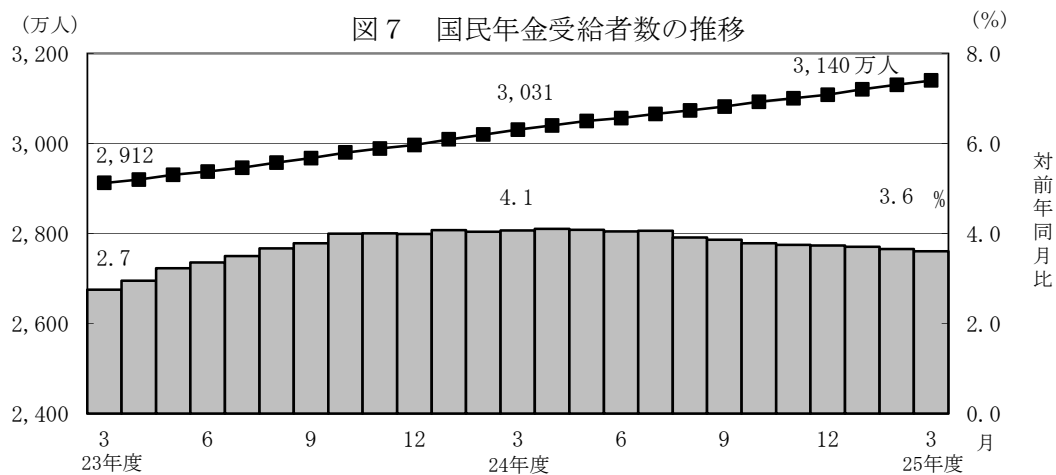
- 第3号被保険者数は945万人となっており、前年同月に比べて15万人（1.5%）減少している。内訳をみると、男子は11万人（対前年同月比2千人、1.5%減）、女子は934万人（対前年同月比15万人、1.5%減）となっている。

図6 国民年金第3号被保険者数の推移



(2) 給付状況

- 平成26年3月末の国民年金受給者数は3,140万人（旧法拠出制211万人、基礎年金2,929万人）で、前年同月に比べて109万人（3.6%）増加している。
- 老齢給付の受給者数は2,949万人（旧法拠出制203万人、基礎年金2,746万人）で、前年同月に比べて107万人（3.8%）増加している。
- 障害給付の受給者数は180万人（旧法拠出制7万人、基礎年金173万人）で、前年同月に比べて3万人（1.6%）増加している。
- 遺族給付の受給者数は11万人（旧法拠出制2万人、基礎年金9万人）で、前年同月に比べて5千人（4.5%）減少している。



- 国民年金の老齢年金受給者の平均年金月額、平成26年3月末で5万4,622円となっている。

老齢年金の新規裁定者（受給者）の平均年金月額は、5万1,877円となっている。

- 旧法老齢年金受給権者及び厚生年金の受給権を有しない老齢基礎年金受給権者について繰上げ受給の状況をみると、3月は新規裁定者2万人のうち繰上げ受給権者が2千人となっており、繰上げ受給率は11.9%である。なお、平成24年度新規裁定者の繰上げ受給率は18.5%となっている。

表8 国民年金受給者状況の推移

		受 給 者 数			年 金 総 額		
		平成25年3月末 (千人)	平成26年3月末 (千人)	対前年同月比 (%)	平成25年3月末 (億円)	平成26年3月末 (億円)	対前年同月比 (%)
国民年金 計		30,305	31,397	3.6	199,912	206,546	3.3
老 齢 年 金	計	27,527	28,690	4.2	181,205	188,050	3.8
	旧法拠出制	1,412	1,227	△ 13.1	6,848	5,919	△ 13.6
	新法基礎年金	26,115	27,463	5.2	174,357	182,131	4.5
	(再掲) 基礎のみ	6,592	6,615	0.3	41,163	41,088	△ 0.2
通算老齢年金 計		893	799	△ 10.4	1,988	1,774	△ 10.8
障 害 年 金	計	1,773	1,800	1.6	15,630	15,686	0.4
	旧法拠出制	72	66	△ 7.8	637	581	△ 8.7
	新法基礎年金	1,701	1,734	2.0	14,993	15,105	0.7
	(再掲) 基礎のみ	1,459	1,484	1.8	12,910	12,980	0.5
遺 族 年 金	計	113	108	△ 4.5	1,089	1,036	△ 4.9
	旧法拠出制	18	16	△ 10.6	83	74	△ 11.6
	新法基礎年金	95	91	△ 3.3	1,006	962	△ 4.3
	(再掲) 基礎のみ	28	27	△ 4.0	285	270	△ 5.1