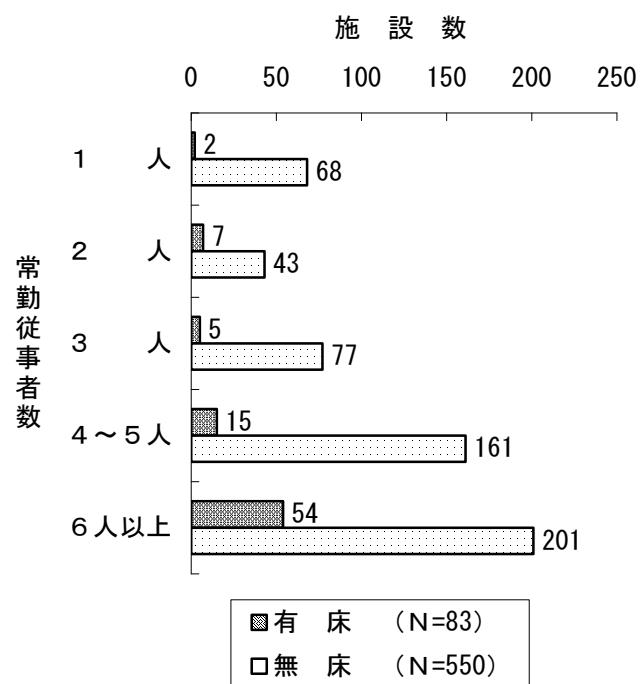


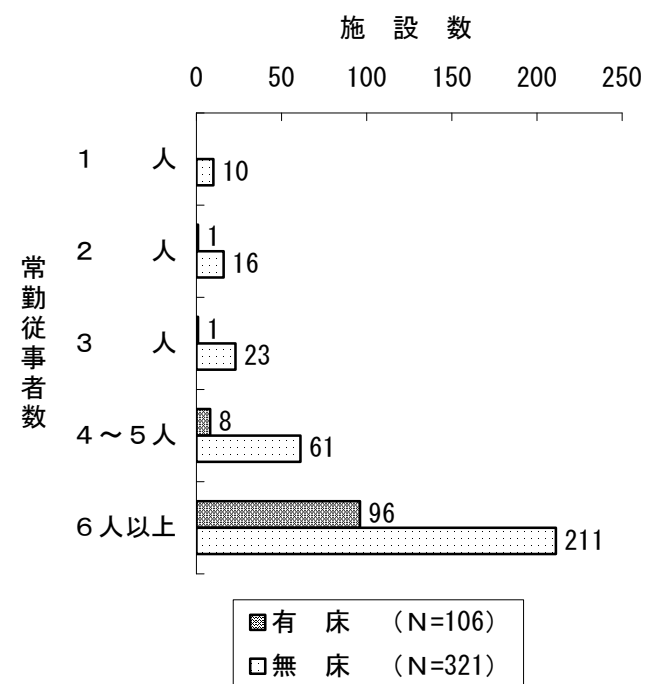
## 一般診療所（A集計）

## 常勤従事者数別施設数

(個 人)



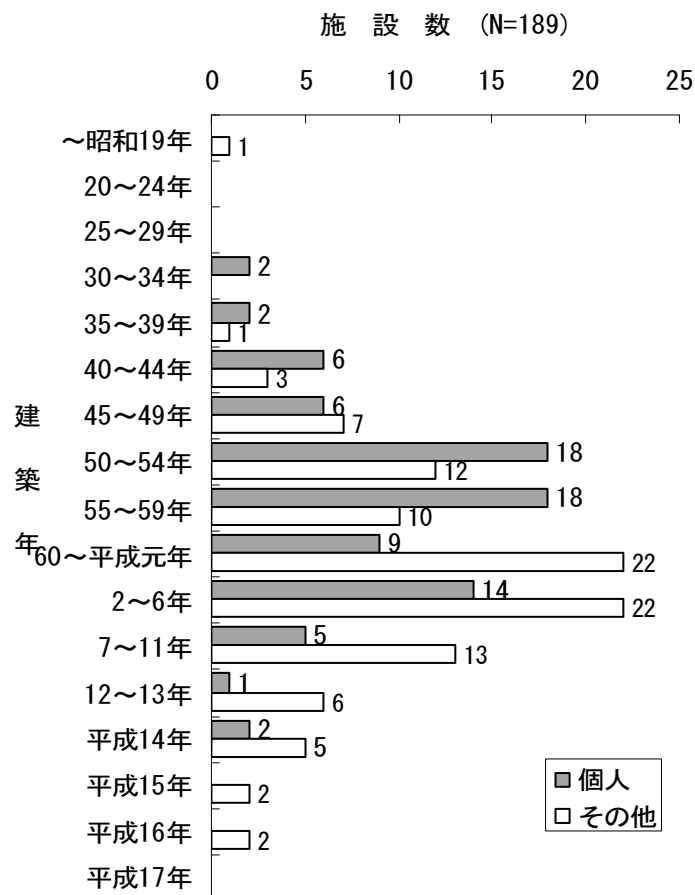
(その他)



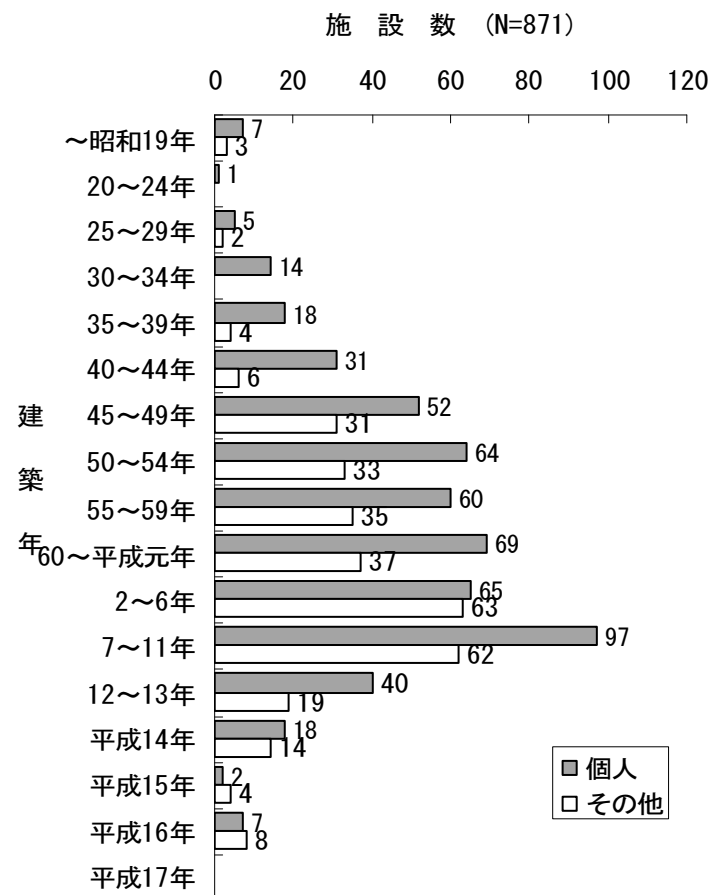
注)「平成 17 年 6 月実施 第 15 回医療経済実態調査(医療機関等調査)報告」一般診療所 (A集計) 第 2 表より作成

## 建築年別施設数

(有 床)



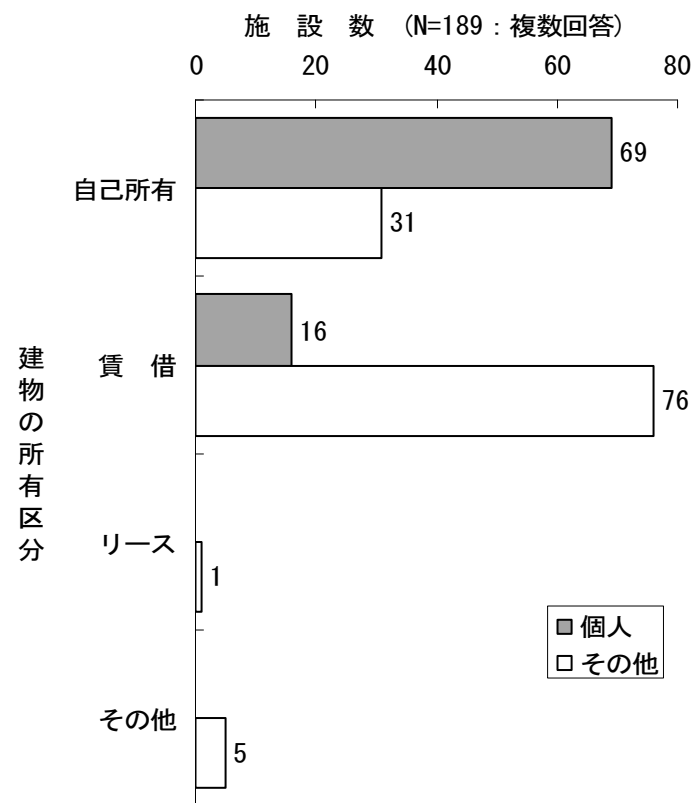
(無 床)



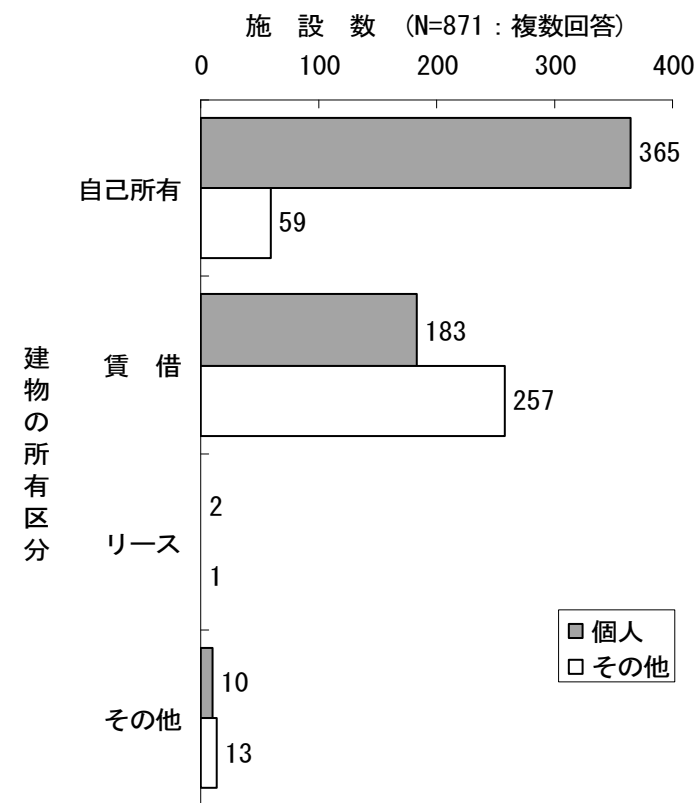
注) 「平成17年6月実施 第15回医療経済実態調査(医療機関等調査)報告」一般診療所 (A集計) 第3表より作成

## 建物の所有区分別施設数

(有 床)

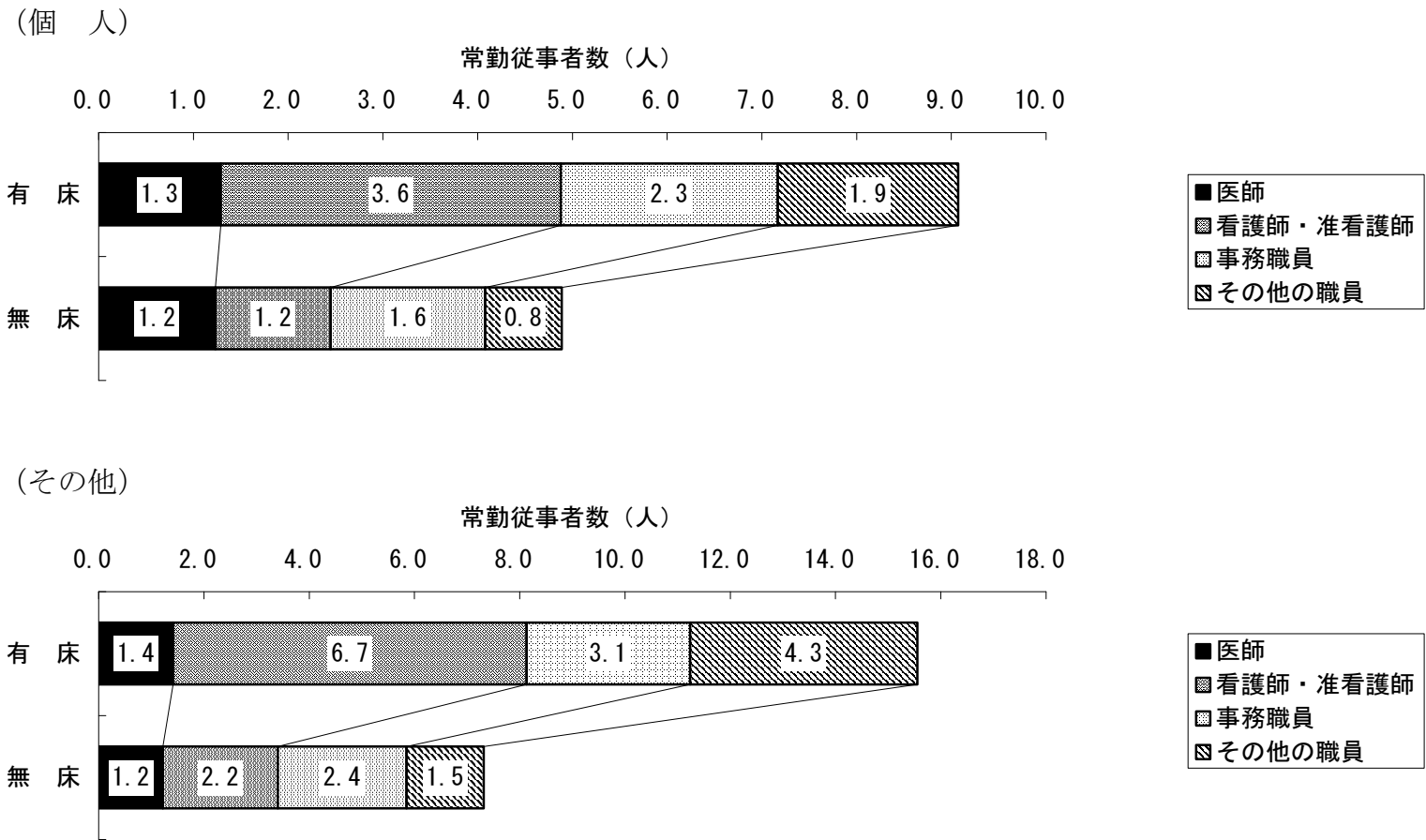


(無 床)



注) 「平成 17 年 6 月実施 第 15 回医療経済実態調査(医療機関等調査) 報告」一般診療所 (A集計) 第 4 表より作成

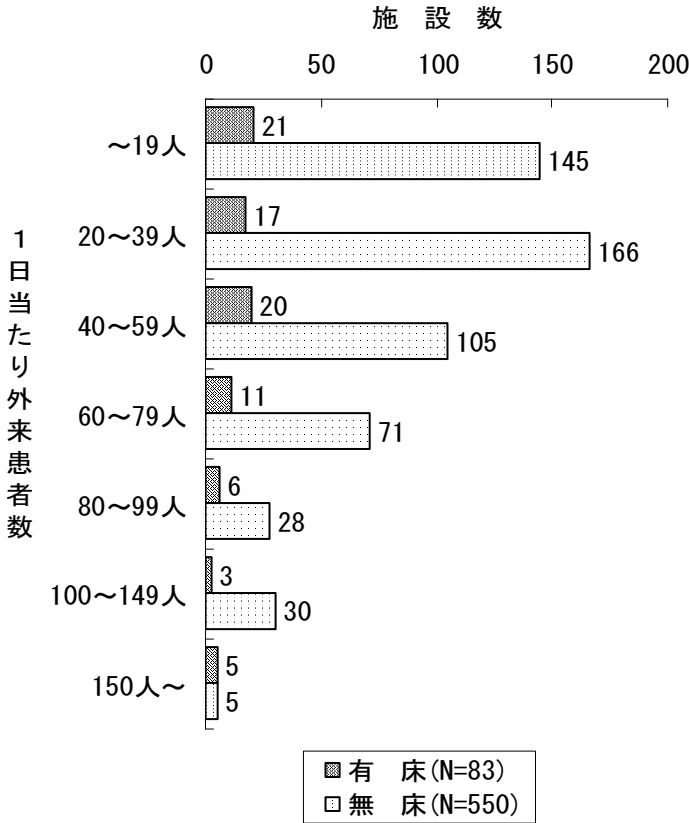
# 1 施設当たり常勤従事者数



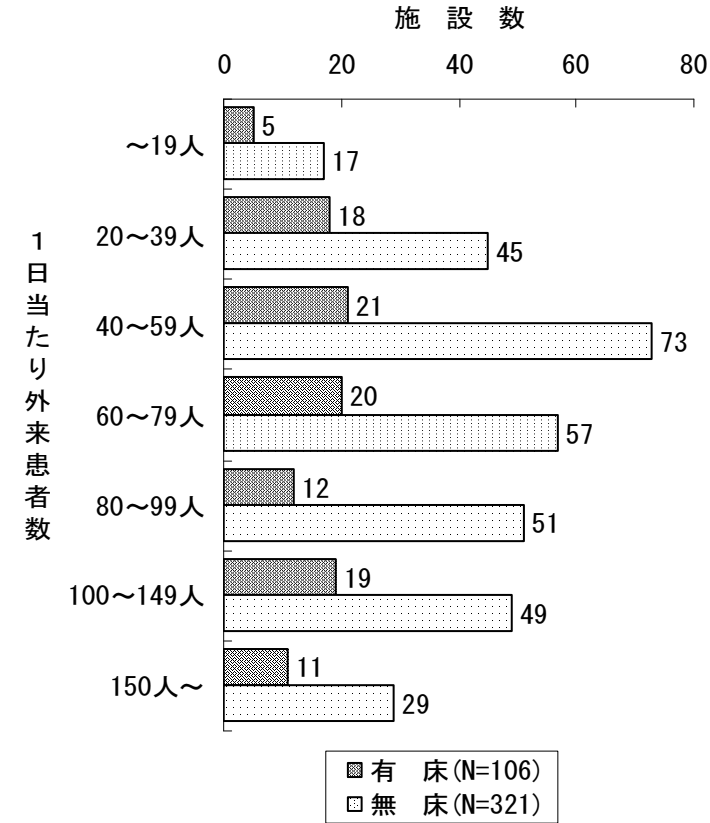
注) 「平成 17 年 6 月実施 第 15 回医療経済実態調査(医療機関等調査) 報告」一般診療所 (A 集計) 第 6 表より作成

# 1 日当たり外来患者数別施設数

(個人)

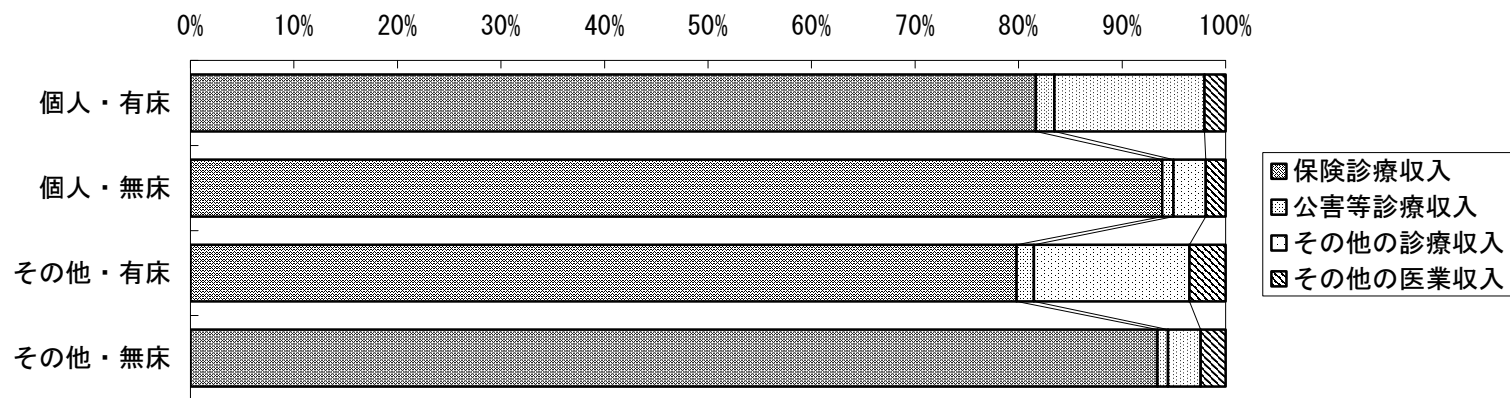


(その他)



注)「平成 17 年 6 月実施 第 15 回医療経済実態調査(医療機関等調査)報告」一般診療所 (A集計) 第 11 表より作成

## 1 施設当たり医業収入割合

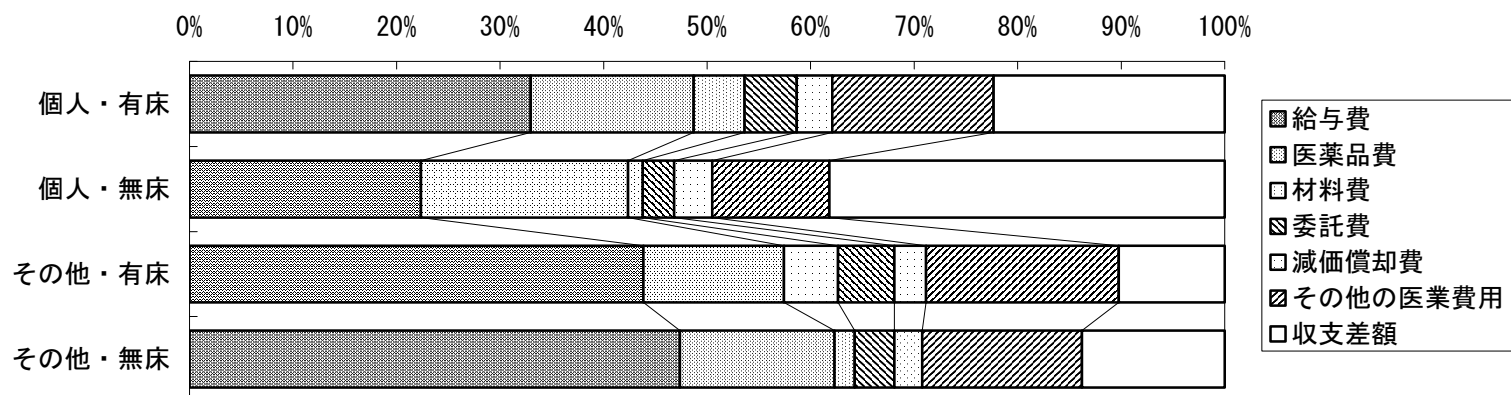


単位：円（％）

	個 人		そ の 他	
	有 床	無 床	有 床	無 床
医業収入合計	10,626,869 ( 100.0)	5,953,284 ( 100.0)	17,569,246 ( 100.0)	10,595,363 ( 100.0)
1 保険診療収入	8,679,806 ( 81.7)	5,589,657 ( 93.9)	14,022,520 ( 79.8)	9,898,853 ( 93.4)
2 公害等診療収入	190,121 ( 1.8)	63,997 ( 1.1)	291,253 ( 1.7)	105,421 ( 1.0)
3 その他の診療収入	1,540,962 ( 14.5)	185,496 ( 3.1)	2,640,201 ( 15.0)	335,348 ( 3.2)
4 その他の医業収入	215,980 ( 2.0)	114,133 ( 1.9)	615,271 ( 3.5)	255,741 ( 2.4)

注)「平成17年6月実施 第15回医療経済実態調査(医療機関等調査)報告」一般診療所(A集計)第14表より作成

## 1 施設当たり医業費用割合



単位：円（％）

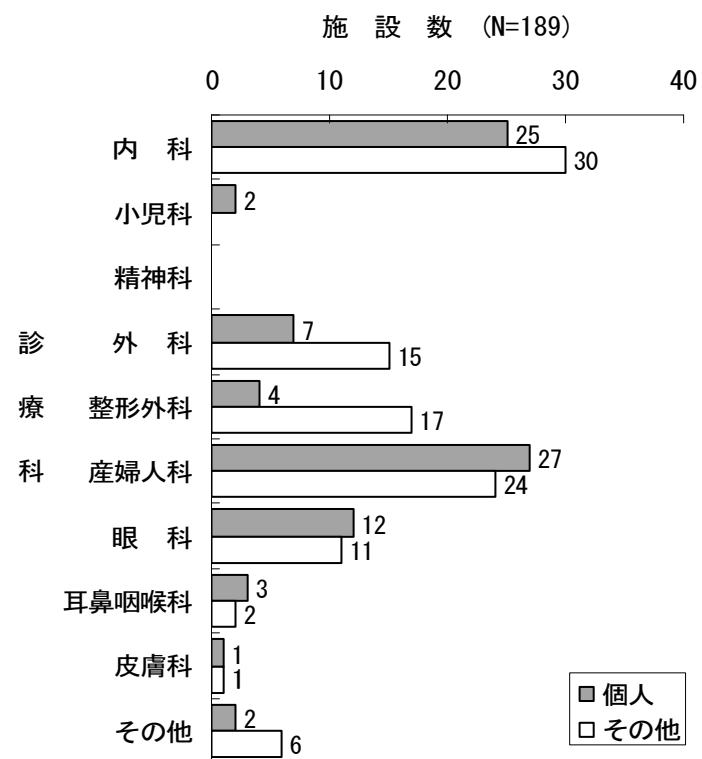
	個 人		そ の 他	
	有 床	無 床	有 床	無 床
医業収入合計	10,626,869 ( 100.0)	5,953,284 ( 100.0)	17,569,246 ( 100.0)	10,595,363 ( 100.0)
1 給与費	3,501,294 ( 32.9)	1,330,679 ( 22.4)	7,705,349 ( 43.9)	5,020,513 ( 47.4)
2 医薬品費	1,672,531 ( 15.7)	1,191,548 ( 20.0)	2,383,576 ( 13.6)	1,582,012 ( 14.9)
3 材料費	523,555 ( 4.9)	83,507 ( 1.4)	919,100 ( 5.2)	204,829 ( 1.9)
4 委託費	537,039 ( 5.1)	180,987 ( 3.0)	952,409 ( 5.4)	408,363 ( 3.9)
5 減価償却費	362,789 ( 3.4)	218,626 ( 3.7)	538,144 ( 3.1)	284,822 ( 2.7)
6 その他の医業費用	1,656,154 ( 15.6)	674,544 ( 11.3)	3,270,570 ( 18.6)	1,635,173 ( 15.4)
7 収支差額	2,373,507 ( 22.3)	2,273,393 ( 38.2)	1,800,097 ( 10.2)	1,459,651 ( 13.8)

注)「平成17年6月実施 第15回医療経済実態調査(医療機関等調査)報告」一般診療所(A集計)第14表より作成

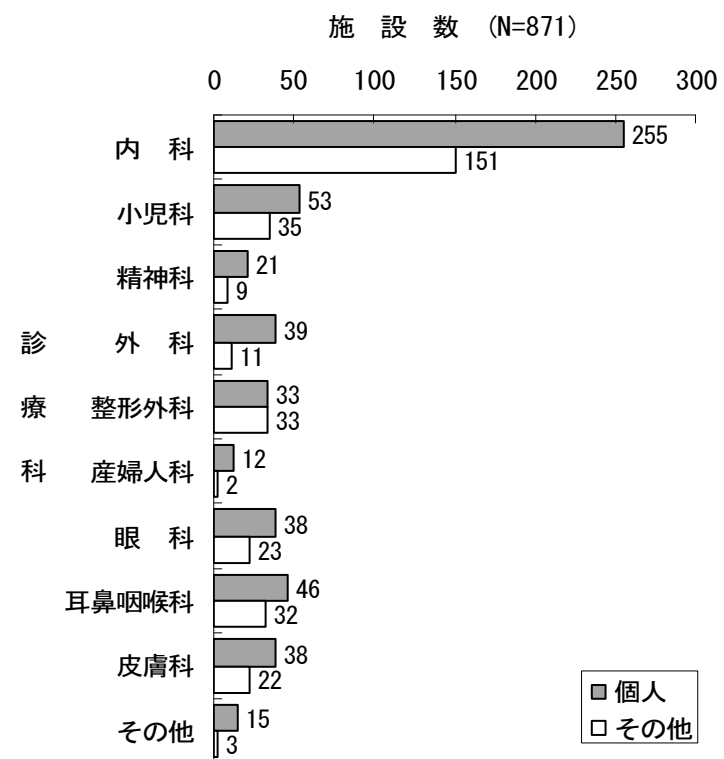


## 主たる診療科別施設数

(有 床)



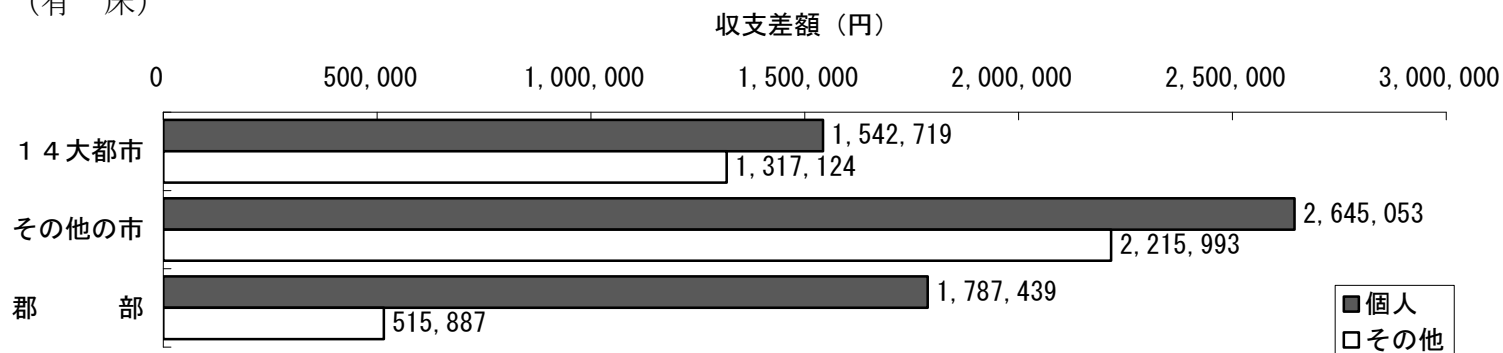
(無 床)



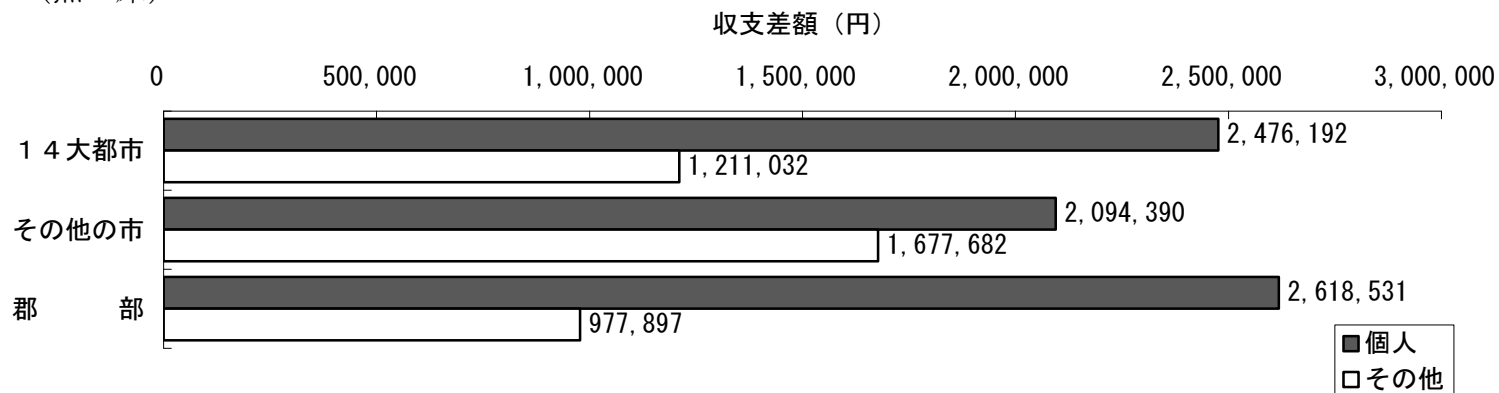
注)「平成17年6月実施 第15回医療経済実態調査(医療機関等調査)報告」一般診療所 (A集計) 第16表より作成

## 都市、郡部別 1 施設当たり収支差額

(有 床)



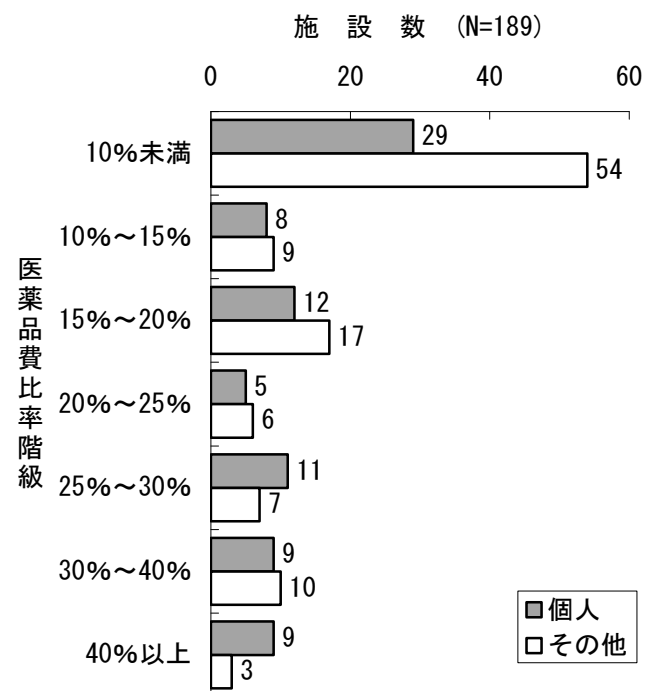
(無 床)



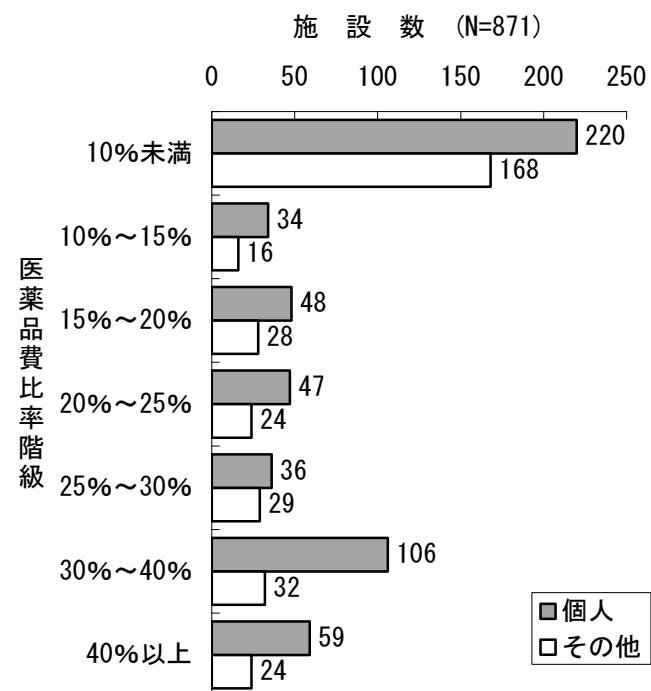
注) 「平成 17 年 6 月実施 第 15 回医療経済実態調査(医療機関等調査)報告」一般診療所 (A 集計) 第 19 表より作成

## 医療収入に対する医薬品費比率階級別施設数

(有 床)

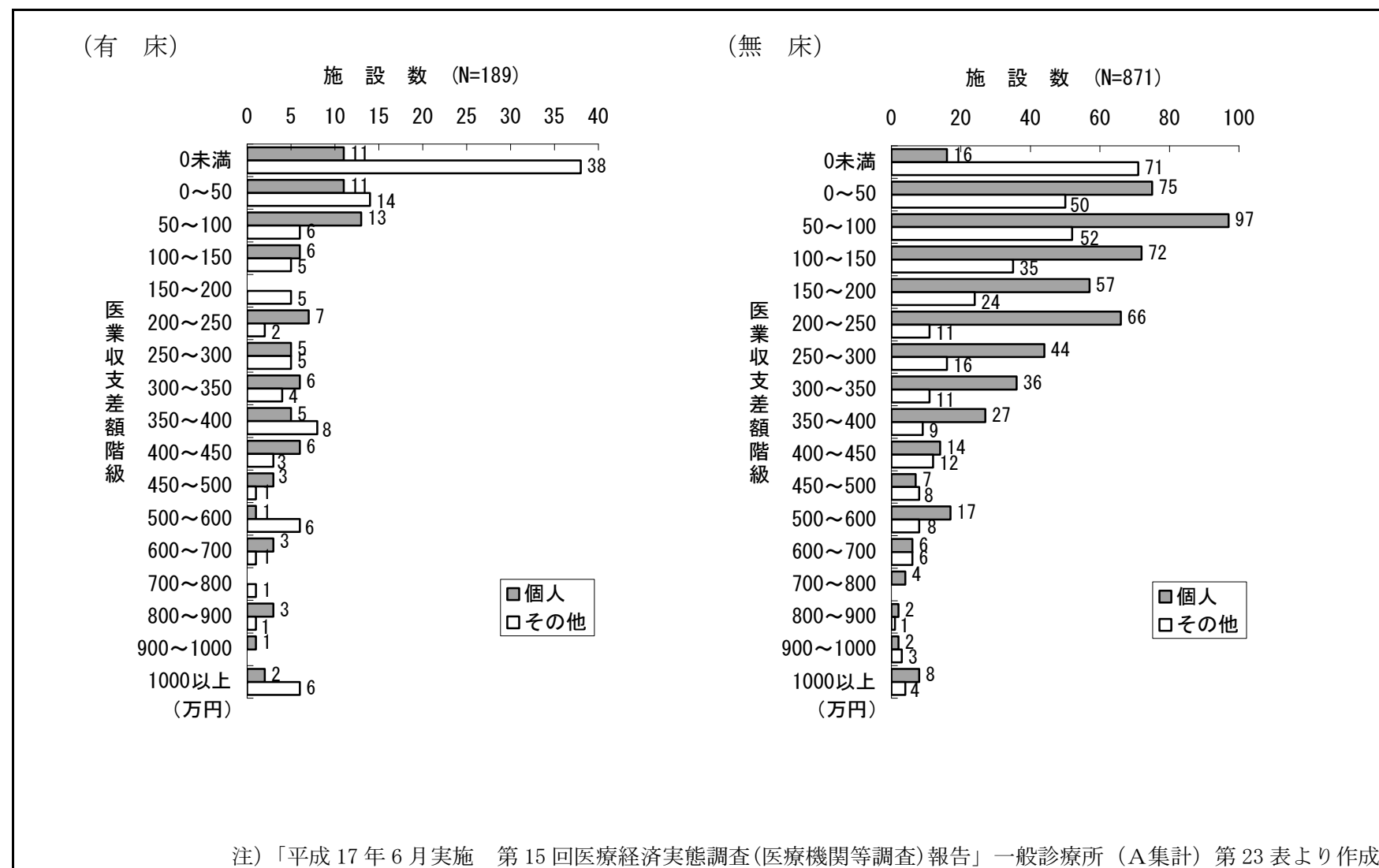


(無 床)



注)「平成17年6月実施 第15回医療経済実態調査(医療機関等調査)報告」一般診療所(A集計)第22表より作成

# 収支差額階級別施設数

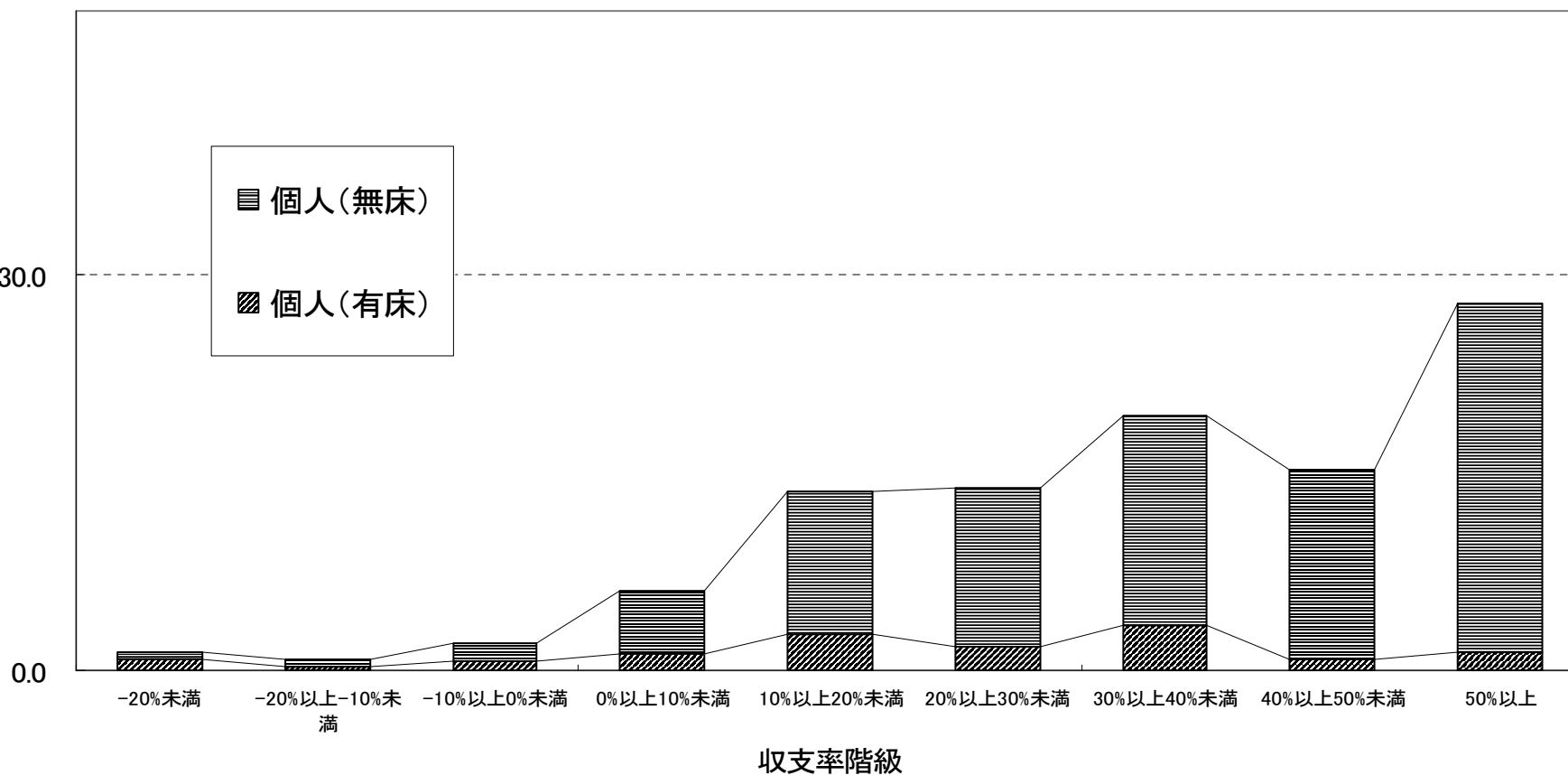


## 収支率の分布

### 一般診療所(個人)

収支率=収支差額／医業収入

施設数構成比(%)



## 収支率の分布

