



平成28年度介護事業経営概況調査結果

厚生労働省老健局老人保健課

調査の概要

○ 調査概要

目 的：各サービス施設・事業所の経営状況を把握し、次期介護保険制度の改正及び介護報酬の改定に必要な基礎資料を得ることを目的とする。

調 査 時 期：平成28年5月（平成26年度及び平成27年度決算額を調査）

調 査 客 体 数：16,280施設・事業所

調 査 事 項：サービス提供の状況、居室・設備等の状況、職員配置、職員給与、収入の状況、支出の状況等

抽 出 方 法：調査対象サービスごとに、層化無作為抽出方法により1／1～1／25で抽出

○ 回収状況

サービス種類	調査客体数 (A)	有効回答数 (B)	有効回答率 (B) / (A)
介護老人福祉施設	1,835	1,175	64.0%
介護老人保健施設	1,006	641	63.7%
介護療養型医療施設	606	289	47.7%
訪問介護	1,289	641	49.7%
訪問入浴介護	488	189	38.7%
訪問看護	459	228	49.7%
訪問リハビリテーション	595	196	32.9%
通所介護	1,601	781	48.8%
通所リハビリテーション	845	397	47.0%
短期入所生活介護	604	274	45.4%
特定施設入居者生活介護	1,014	341	33.6%
福祉用具貸与	338	105	31.1%
居宅介護支援	2,358	1,093	46.4%
※ 定期巡回・随時対応型訪問介護看護	348	78	22.4%
※ 夜間対応型訪問介護	122	40	32.8%
認知症対応型通所介護	465	181	38.9%
小規模多機能型居宅介護	537	194	36.1%
認知症対応型共同生活介護	532	235	44.2%
※ 地域密着型特定施設入居者生活介護	241	86	35.7%
地域密着型介護老人福祉施設	861	481	55.9%
※ 看護小規模多機能型居宅介護	136	36	26.5%
合計	16,280	7,681	47.2%

注：サービス名に「※」のあるサービスについては、集計施設・事業所数が少なく、集計結果に個々のデータが大きく影響していると考えられるため、参考数値として公表している。

○ 留意事項

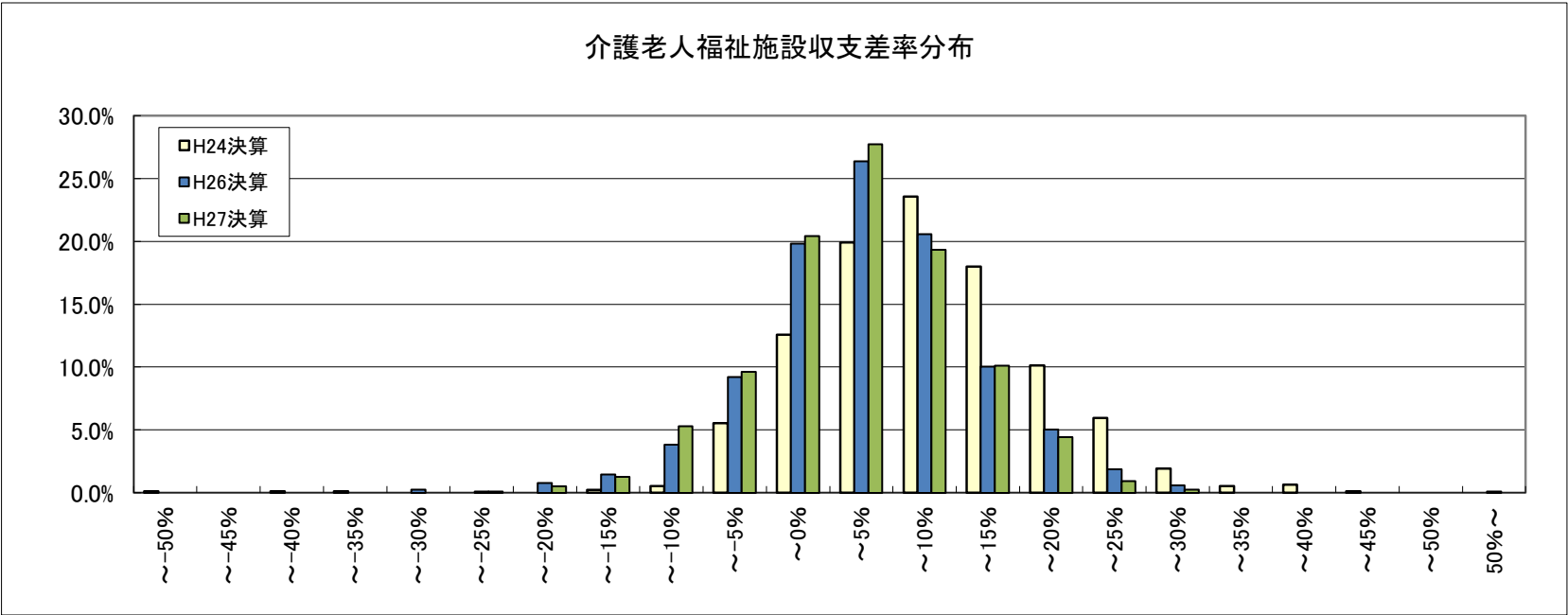
- ・計数のない場合は「－」と表記している。
- ・数値については、それぞれの表章単位未満で四捨五入しているため、内訳の合計が総数に一致しない場合がある。

集 計 表 一 覧

1. 介護老人福祉施設	P 3
2. 介護老人保健施設	P 4
3. 介護療養型医療施設(病院)	P 5
4. 訪問介護	P 6
5. 訪問入浴介護	P 7
6. 訪問看護	P 8
7. 訪問リハビリテーション	P 9
8. 通所介護	P 10
9. 通所リハビリテーション	P 11
10. 短期入所生活介護	P 12
11. 特定施設入居者生活介護	P 13
12. 福祉用具貸与	P 14
13. 居宅介護支援	P 15
14. 定期巡回・随時対応型訪問介護看護	P 16
15. 夜間対応型訪問介護	P 17
16. 認知症対応型通所介護	P 18
17. 小規模多機能型居宅介護	P 19
18. 認知症対応型共同生活介護	P 20
19. 地域密着型特定施設入居者生活介護	P 21
20. 地域密着型介護老人福祉施設	P 22
21. 看護小規模多機能居宅介護	P 23

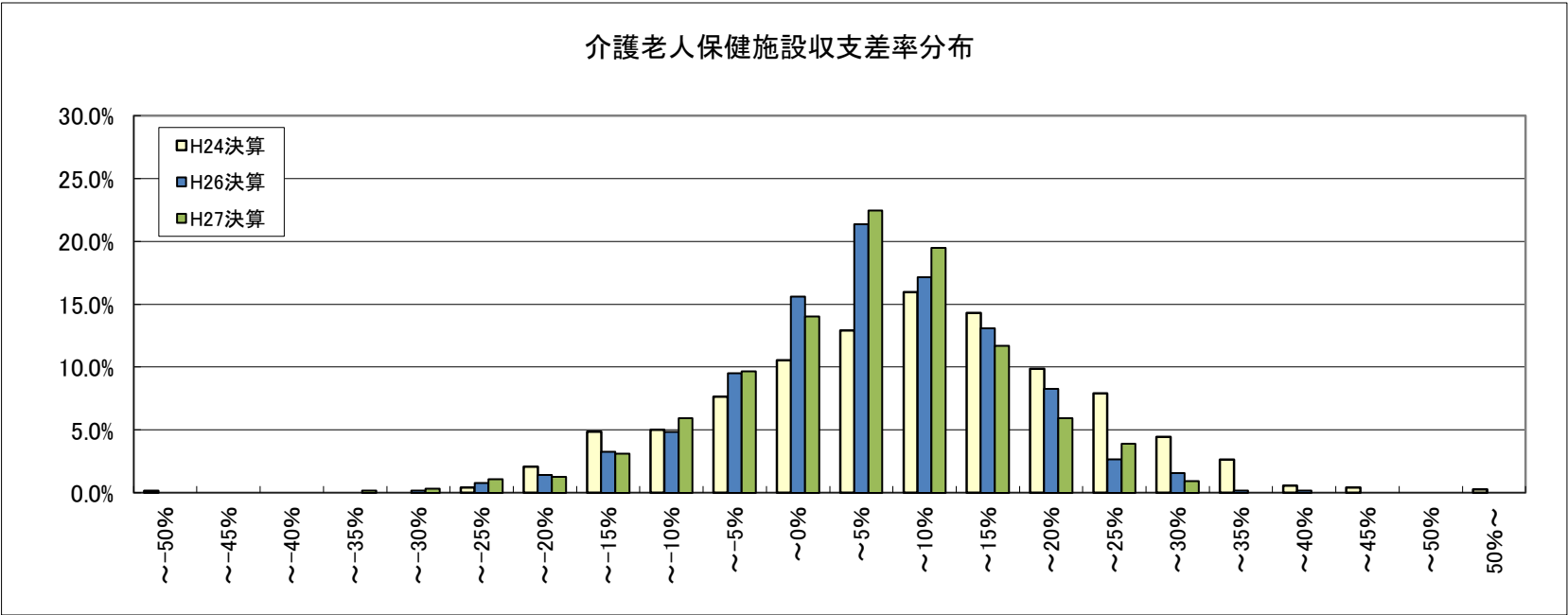
1 介護老人福祉施設

		平成22年度概況調査		平成25年度概況調査		平成28年度概況調査				(参考)平成26年度実態調査		
		平成21年度決算		平成24年度決算		平成26年度決算		平成27年度決算		平成26年3月収支		
		千円		千円		千円		千円		千円		
1	Ⅰ 介護事業収益	(1)介護料収入	25,092	21,232	19,805	19,445	21,816					
2		(2)保険外の利用料		3,828	4,849	5,339	4,470					
3		(3)補助金収入	264	164	97	82	261					
4		(4)介護報酬査定減	-34	-8	-3	-4	-9					
5		(5)介護職員処遇改善交付金	180	-	-	-	-					
6	Ⅱ 介護事業費用	(1)給与費	14,465	56.5%	15,041	59.5%	15,504	62.6%	15,884	63.8%	15,320	57.6%
7		(2)減価償却費	2,306	9.0%	2,033	8.0%	2,103	8.5%	2,114	8.5%	1,934	7.3%
8		(3)国庫補助金等特別積立金取崩額	-1,200		-882		-922		-927		-846	
9		(4)その他	6,567	25.6%	6,797	26.9%	7,033	28.4%	6,882	27.7%	7,517	28.3%
10		うち委託費	-		1,433	5.7%	1,574	6.4%	1,631	6.6%	1,334	5.0%
11	Ⅲ 介護事業外収益	(1)借入金補助金収入	112		46		31		25		62	
12	Ⅳ 介護事業外費用	(1)借入金利息	257		208		170		154		178	
13	Ⅴ 特別損失	(1)本部費繰入	145		160		147		150		195	
14	収入 ①＝Ⅰ＋Ⅲ		25,613		25,262		24,778		24,888		26,599	
15	支出 ②＝Ⅱ＋Ⅳ＋Ⅴ		22,541		23,358		24,037		24,257		24,298	
16	差引 ③＝①－②		3,073	12.0%	1,904	7.5%	742	3.0%	631	2.5%	2,301	8.7%
17	法人税等		-	-	-	-	-	-	-	-	-	-
18	法人税等差引 ④＝③－法人税等		-	-	1,904	7.5%	742	3.0%	631	2.5%	2,301	8.7%
19	施設数		1,017		938		1,175		1,175		1,051	
※ 比率は収入に対する割合												
20	設備資金借入金元金償還金支出		-		-		1,115		1,115		-	
21	長期運営資金借入金元金償還金支出		-		-		96		108		-	
22	平均定員		70.5人		71.4人		68.6人				71.8人	
23	延べ利用者数		2,059.1人		2,182.1人		2,018.0人				2,153.6人	
24	常勤換算職員数(常勤率)		46.4人	82.8%	46.8人	84.0%	45.5人	83.3%			47.9人	84.1%
25	看護・介護職員常勤換算数(常勤率)		35.2人	84.3%	35.6人	85.5%	34.5人	85.1%			36.3人	85.3%
26	常勤換算1人当たり給与費											
26	常勤	看護師	418,886円		434,863円		432,875円				439,011円	
27		准看護師	361,274円		373,650円		387,170円				378,925円	
28		介護福祉士	322,995円		345,475円		358,643円				351,798円	
29		介護職員	301,927円		321,035円		340,964円				328,925円	
30	非常勤	看護師	269,214円		333,207円		377,367円				345,282円	
31		准看護師	250,112円		309,202円		341,061円				323,930円	
32		介護福祉士	201,767円		246,987円		269,577円				258,022円	
33		介護職員	193,919円		239,597円		258,297円				240,229円	
34	利用者1人当たり収入		12,439円		11,577円		12,333円				12,351円	
35	利用者1人当たり支出		10,947円		10,705円		12,021円				11,282円	
36	常勤換算職員1人当たり給与費		311,915円		337,018円		347,903円				341,046円	
37	看護・介護職員(常勤換算)1人当たり給与費		295,132円		318,797円		337,669円				325,744円	
38	常勤換算職員1人当たり利用者数		1.5人		1.5人		1.5人				1.5人	
39	看護・介護職員(常勤換算)1人当たり利用者数		2.0人		2.0人		2.0人				2.0人	



2 介護老人保健施設

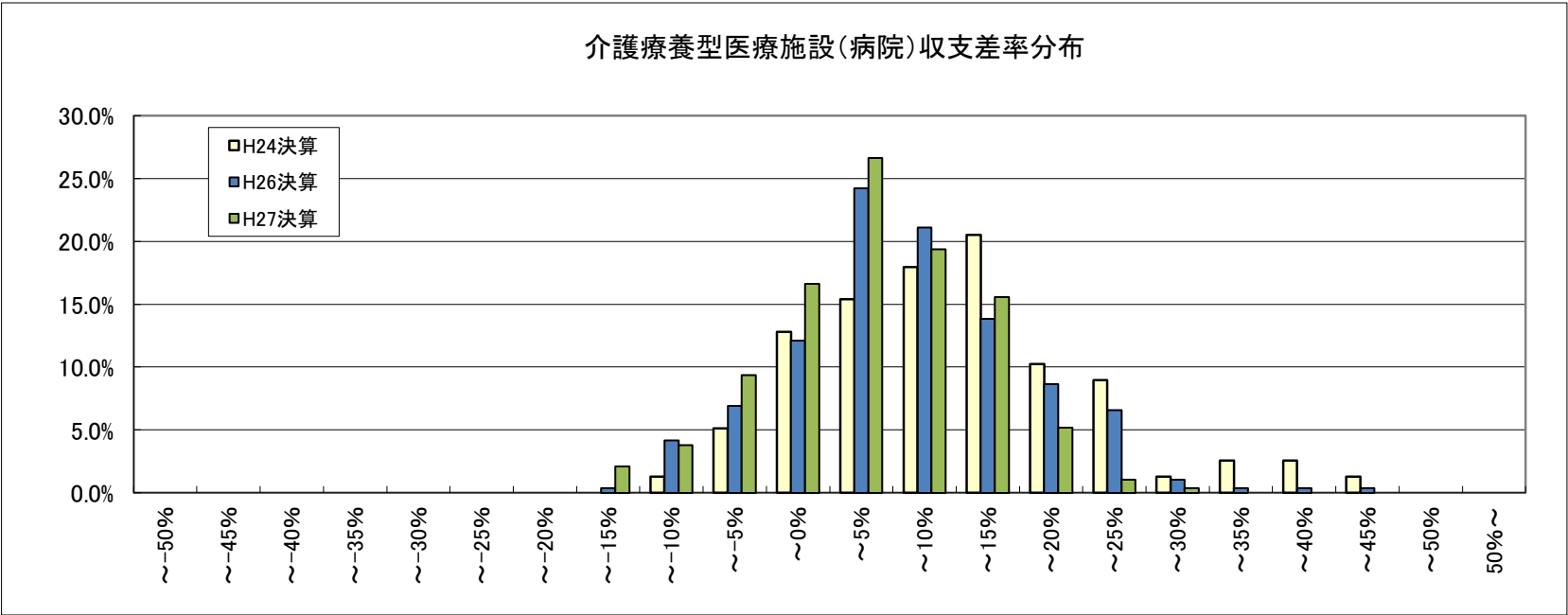
		平成22年度概況調査		平成25年度概況調査		平成28年度概況調査				(参考)平成26年度実態調査		
		平成21年度決算		平成24年度決算		平成26年度決算		平成27年度決算		平成26年3月収支		
1	Ⅰ 介護事業収益	(1)介護料収入	千円	千円	千円	千円	千円	千円	千円	千円	千円	
2		(2)保険外の利用料	35,284	28,878	27,727	27,583	29,381					
3		(3)補助金収入	-	-	5,817	5,979	5,189					
4		(4)介護報酬査定減	-70	-27	-18	-23	-29					
5		(5)介護職員処遇改善交付金	152	-	-	-	-					
6	Ⅱ 介護事業費用	(1)給与費	18,649	52.7%	18,750	55.3%	19,617	58.5%	19,997	59.6%	19,516	56.5%
7		(2)減価償却費	2,239	6.3%	1,769	5.2%	1,629	4.9%	1,590	4.7%	1,482	4.3%
8		(3)国庫補助金等特別積立金取崩額	-	-	-	-	-	-	-	-		
9		(4)その他	10,816	30.6%	10,709	31.6%	10,648	31.8%	10,576	31.5%	11,208	32.4%
10		うち委託費	-	-	3,091	9.1%	3,158	9.4%	3,161	9.4%	3,354	9.7%
11	Ⅲ 介護事業外収益	(1)借入金補助金収入	0	-	-	-	-	-	-	-	-	
12	Ⅳ 介護事業外費用	(1)借入金利息	888	-	385	-	329	-	298	-	397	
13	Ⅴ 特別損失	(1)本部費繰入	-	-	-	-	-	-	-	-	-	
14	収入 ①＝Ⅰ＋Ⅲ		35,366	-	33,900	-	33,527	-	33,539	-	34,541	
15	支出 ②＝Ⅱ＋Ⅳ＋Ⅴ		32,592	-	31,613	-	32,222	-	32,461	-	32,602	
16	差引 ③＝①－②		2,775	7.8%	2,287	6.7%	1,305	3.9%	1,079	3.2%	1,939	5.6%
17	法人税等		-	-	385	1.1%	207	0.6%	182	0.5%	119	0.3%
18	法人税等差引 ④＝③－法人税等		-	-	1,902	5.6%	1,098	3.3%	897	2.7%	1,820	5.3%
19	施設数		513	-	720	-	641	-	641	-	624	-
※ 比率は収入に対する割合												
20	設備資金借入金元金償還金支出		-	-	-	1,506	-	1,350	-	-	-	
21	長期運営資金借入金元金償還金支出		-	-	-	514	-	503	-	-	-	
22	平均定員		91.1人	-	91.0人	-	89.2人	-	91.3人	-	91.3人	
23	延べ利用者数		2,499.7人	-	2,606.4人	-	2,433.7人	-	2,636.8人	-	2,636.8人	
24	常勤換算職員数(常勤率)		56.8人	87.8%	54.4人	88.0%	55.9人	86.4%	57.3人	88.5%	57.3人	88.5%
25	看護・介護職員常勤換算数(常勤率)		42.5人	88.7%	40.0人	89.1%	40.4人	87.5%	42.2人	89.4%	42.2人	89.4%
26	常勤換算1人当たり給与費		-	-	-	-	-	-	-	-	-	
27	常勤	看護師	411,359円	-	481,665円	-	461,093円	-	472,229円	-	472,229円	
28		准看護師	348,859円	-	386,142円	-	397,206円	-	391,616円	-	391,616円	
29		介護福祉士	290,537円	-	325,757円	-	340,104円	-	330,917円	-	330,917円	
30		介護職員	289,309円	-	310,126円	-	316,455円	-	311,297円	-	311,297円	
31	非常勤	看護師	226,774円	-	334,968円	-	368,252円	-	353,847円	-	353,847円	
32		准看護師	242,203円	-	308,590円	-	333,613円	-	316,111円	-	316,111円	
33		介護福祉士	183,828円	-	236,777円	-	266,401円	-	243,983円	-	243,983円	
34		介護職員	181,766円	-	247,280円	-	246,559円	-	239,466円	-	239,466円	
35	利用者1人当たり収入		14,148円	-	13,007円	-	13,781円	-	13,100円	-	13,100円	
36	利用者1人当たり支出		13,038円	-	12,129円	-	13,338円	-	12,364円	-	12,364円	
37	常勤換算職員1人当たり給与費		328,241円	-	360,950円	-	362,299円	-	362,774円	-	362,774円	
38	看護・介護職員(常勤換算)1人当たり給与費		299,875円	-	329,800円	-	335,025円	-	332,227円	-	332,227円	
39	常勤換算職員1人当たり利用者数		1.6人	-	1.7人	-	1.6人	-	1.6人	-	1.6人	
40	看護・介護職員(常勤換算)1人当たり利用者数		2.1人	-	2.3人	-	2.2人	-	2.2人	-	2.2人	



3 介護療養型医療施設(病院)

		平成22年度概況調査		平成25年度概況調査		平成28年度概況調査				(参考)平成26年度実態調査		
		平成21年度決算		平成24年度決算		平成26年度決算		平成27年度決算		平成26年3月収支		
		千円		千円		千円		千円		千円		
1	Ⅰ 介護事業収益	(1)介護料収入	39,480	(1)介護料収入	29,154	(1)介護料収入	25,280	(1)介護料収入	24,462	25,500		
2		(2)保険外の利用料		(2)保険外の利用料		(2)保険外の利用料		3,712				
3		(3)補助金収入		(3)補助金収入		(3)補助金収入		-				
4		(4)介護報酬査定減		(4)介護報酬査定減		(4)介護報酬査定減		-50				
5		(5)介護職員処遇改善交付金		(5)介護職員処遇改善交付金		(5)介護職員処遇改善交付金		-				
6	Ⅱ 介護事業費用	(1)給与と費	22,089	56.4%	18,712	54.7%	16,501	56.9%	16,602	58.8%	16,428	56.3%
7		(2)減価償却費	1,493	3.8%	1,160	3.4%	1,038	3.6%	1,039	3.7%	753	2.6%
8		(3)国庫補助金等特別積立金取崩額	-	-	-	-	-	-	-	-		
9		(4)その他	10,252	26.2%	11,214	32.8%	9,563	32.9%	9,441	33.4%	9,443	32.4%
10		うち委託費	-	-	2,248	6.6%	2,320	8.0%	2,314	8.2%	2,119	7.3%
11	Ⅲ 介護事業外収益	(1)借入金補助金収入	-	-	-	-	-	-	-	-		
12	Ⅳ 介護事業外費用	(1)借入金利息	866		228		137		117		149	
13	Ⅴ 特別損失	(1)本部費繰入	22	-	-	-	-	-	-	-		
14	収入 ①＝Ⅰ＋Ⅲ		39,188		34,199		29,024		28,241		29,163	
15	支出 ②＝Ⅱ＋Ⅳ＋Ⅴ		34,722		31,313		27,239		27,199		26,773	
16	差引 ③＝①－②		4,466	11.4%	2,886	8.4%	1,785	6.1%	1,042	3.7%	2,390	8.2%
17	法人税等		-	-	448	1.3%	340	1.2%	274	1.0%	233	0.8%
18	法人税等差引 ④＝③－法人税等		-	-	2,438	7.1%	1,445	5.0%	767	2.7%	2,157	7.4%
19	施設数		72		78		289		289		217	
※ 比率は収入に対する割合												
20	設備資金借入金元金償還金支出		-		-		1,111		1,107		-	
21	長期運営資金借入金元金償還金支出		-		-		524		578		-	

22	平均定員	73.9人		68.8人		63.6人		66.8人	
23	延べ利用者数	2,159.0人		2,198.0人		1,744.2人		1,820.5人	
24	常勤換算職員数(常勤率)	54.1人	89.7%	47.5人	91.4%	40.0人	89.7%	42.1人	90.9%
25	看護・介護職員常勤換算数(常勤率)	37.3人	91.7%	33.1人	92.7%	27.5人	91.1%	29.6人	92.1%
	常勤換算1人当たり給与費								
26	常勤	看護師	447,759円	451,984円		441,087円		449,021円	
27		准看護師	363,536円	400,309円		379,664円		382,143円	
28		介護福祉士	322,959円	305,923円		321,588円		308,821円	
29		介護職員	285,721円	284,819円		298,523円		283,879円	
30	非常勤	看護師	291,971円	326,063円		377,005円		341,447円	
31		准看護師	247,460円	294,839円		321,179円		309,551円	
32		介護福祉士	162,471円	149,417円		271,558円		252,077円	
33		介護職員	191,270円	231,831円		254,174円		239,733円	
34	利用者1人当たり収入	18,151円		15,559円		16,191円		16,019円	
35	利用者1人当たり支出	16,082円		14,246円		15,594円		14,706円	
36	常勤換算職員1人当たり給与費	408,560円		404,986円		421,269円		418,028円	
37	看護・介護職員(常勤換算)1人当たり給与費	329,315円		340,665円		348,328円		339,981円	
38	常勤換算職員1人当たり利用者数	1.4人		1.4人		1.6人		1.6人	
39	看護・介護職員(常勤換算)1人当たり利用者数	2.0人		2.1人		2.3人		2.3人	



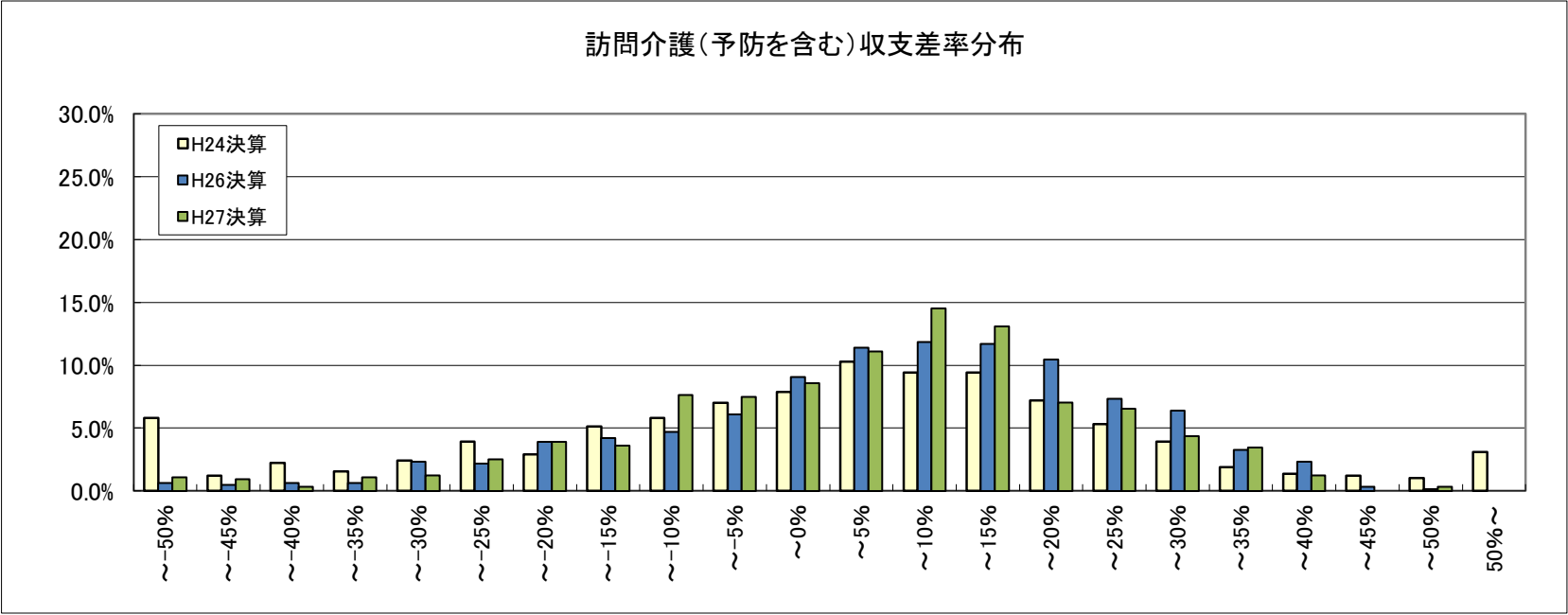
4 訪問介護(予防を含む)

		平成22年度概況調査		平成25年度概況調査		平成28年度概況調査				(参考)平成26年度実態調査
		平成21年度決算		平成24年度決算		平成26年度決算		平成27年度決算		平成26年3月収支
		千円		千円		千円		千円		千円
1	I 介護事業収益	(1)介護料収入	2,652	2,537	2,430	2,407	2,445			
2		(2)保険外の利用料	51	54	31	29	39			
3		(3)補助金収入	17	7	3	2	5			
4		(4)介護報酬査定減	-59	-1	-0	-1	-1			
5		(5)介護職員処遇改善交付金	30	-	-	-	-			
6	II 介護事業費用	(1)給与費	1,899	70.5%	2,018	77.5%	1,808	73.3%	1,837	75.2%
7		(2)減価償却費	24	0.9%	29	1.1%	28	1.1%	28	1.1%
8		(3)国庫補助金等特別積立金取崩額	-1		-1		-1		-2	
9		(4)その他	623	23.1%	437	16.8%	375	15.2%	377	15.5%
10		うち委託費	-		19	0.7%	16	0.7%	18	0.7%
11	III 介護事業外収益	(1)借入金補助金収入	4		6		1		4	
12	IV 介護事業外費用	(1)借入金利息	21		6		7		7	
13	V 特別損失	(1)本部費繰入	40		19		65		60	
14	収入 ①＝Ⅰ＋Ⅲ		2,693		2,603		2,465		2,442	
15	支出 ②＝Ⅱ＋Ⅳ＋Ⅴ		2,607		2,508		2,282		2,309	
16	差引 ③＝①－②		87	3.2%	95	3.6%	183	7.4%	133	5.5%
17	法人税等		-	-	18	0.7%	21	0.8%	21	0.8%
18	法人税等差引 ④＝③－法人税等		-	-	77	2.9%	162	6.6%	113	4.6%
19	施設数		444		584		641		641	
										2,569

※ 比率は収入に対する割合

20	延べ訪問回数	654.0回		693.8回		699.5回		732.6回	
21	常勤換算職員数(常勤率)	8.9人	45.8%	8.7人	50.2%	7.2人	52.0%	8.3人	52.5%
22	介護職員常勤換算数(常勤率)	7.9人	41.1%	7.9人	47.1%	6.2人	47.0%	7.2人	47.3%
	常勤換算1人当たり給与費								
23	常勤介護福祉士	249,775円		288,264円		299,766円		287,646円	
24	常勤介護職員	224,527円		279,756円		285,824円		269,384円	
25	非常勤介護福祉士	200,948円		287,600円		277,226円		271,554円	
26	非常勤介護職員	189,904円		225,248円		269,406円		250,090円	

27	訪問1回当たり収入	4,119円		3,751円		3,491円		3,399円	
28	訪問1回当たり支出	3,986円		3,615円		3,301円		3,147円	
29	常勤換算職員1人当たり給与費	213,483円		254,284円		283,133円		265,446円	
30	介護職員(常勤換算)1人当たり給与費	204,121円		250,920円		277,130円		259,224円	
31	常勤換算職員1人当たり訪問回数	-		79.7回		96.8回		88.1回	
32	訪問介護員常勤換算1人当たり訪問回数	82.5回		87.7回		112.5回		101.5回	



5 訪問入浴介護(予防を含む)

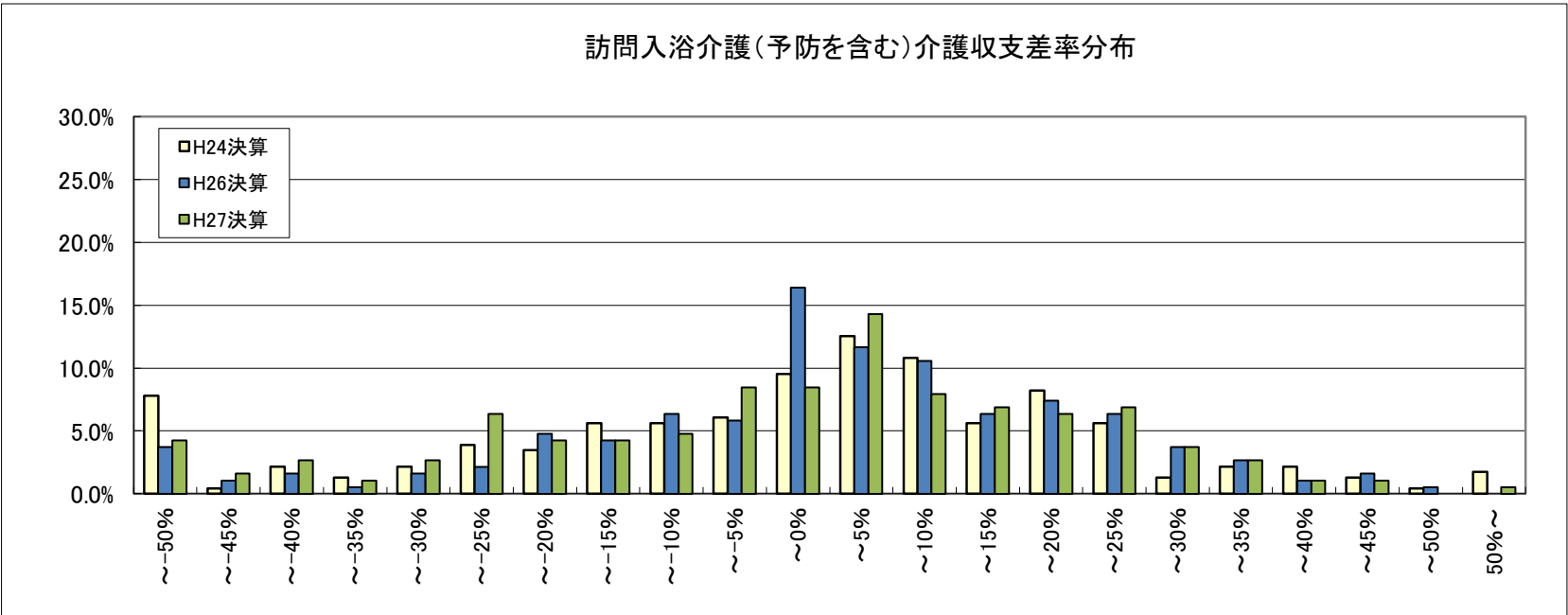
		平成22年度概況調査		平成25年度概況調査		平成28年度概況調査				(参考)平成26年度実態調査		
		平成21年度決算		平成24年度決算		平成26年度決算		平成27年度決算		平成26年3月収支		
		千円		千円		千円		千円		千円		
1	I 介護事業収益	(1)介護料収入	2,097	1,970	2,107	2,088	2,039					
2		(2)保険外の利用料	10	24	39	39	44					
3		(3)補助金収入	5	3	3	4	2					
4		(4)介護報酬査定減	-0	-0	-0	-0	-0					
5		(5)介護職員処遇改善交付金	11	-	-	-	-					
6	II 介護事業費用	(1)給与費	1,573	73.9%	1,368	68.4%	1,518	70.6%	1,537	72.0%	1,345	64.5%
7		(2)減価償却費	19	0.9%	42	2.1%	27	1.3%	27	1.3%	48	2.3%
8		(3)国庫補助金等特別積立金取崩額	-8		-1		-1		-1		-2	
9		(4)その他	354	16.6%	424	21.2%	436	20.3%	403	18.9%	450	21.6%
10		うち委託費	-		92	4.6%	83	3.9%	65	3.0%	100	4.8%
11	III 介護事業外収益	(1)借入金補助金収入	4		3		1		2		0	
12	IV 介護事業外費用	(1)借入金利息	3		1		2		1		1	
13	V 特別損失	(1)本部費繰入	28		131		106		108		128	
14	収入 ①=Ⅰ+Ⅲ		2,128		2,000		2,149		2,133		2,085	
15	支出 ②=Ⅱ+Ⅳ+Ⅴ		1,969		1,964		2,087		2,075		1,971	
16	差引 ③=①-②		159	7.5%	36	1.8%	62	2.9%	58	2.7%	113	5.4%
17	法人税等		-	-	25	1.3%	29	1.3%	25	1.2%	6	0.3%
18	法人税等差引 ④=③-法人税等		-	-	11	0.5%	33	1.5%	33	1.6%	108	5.2%
19	施設数		120		231		189		189		483	

※ 比率は収入に対する割合

20	延べ訪問回数		156.6回		159.1回		148.5回		156.4回	
21	常勤換算職員数(常勤率)		6.1人	63.7%	5.1人	50.4%	5.1人	64.7%	4.8人	64.2%
22	看護・介護職員常勤換算数(常勤率)		5.4人	59.6%	4.6人	46.8%	4.5人	62.0%	4.2人	60.5%
	常勤換算1人当たり給与費									
23	常勤	看護師	331,132円		307,062円		353,737円		346,525円	
24		准看護師	288,113円		304,525円		328,033円		330,908円	
25		介護福祉士	286,228円		288,573円		306,213円		296,351円	
26		介護職員	251,269円		267,771円		281,954円		275,504円	
27	非常勤	看護師	280,185円		243,543円		349,665円		346,070円	
28		准看護師	237,753円		157,037円		283,740円		327,681円	
29		介護福祉士	184,079円		147,453円		260,466円		251,122円	
30		介護職員	215,119円		146,507円		236,075円		235,293円	

31	訪問1回当たり収入	13,589円	12,571円	14,364円	13,334円
32	訪問1回当たり支出	12,574円	12,345円	13,972円	12,608円
33	常勤換算職員1人当たり給与費	258,924円	223,788円	291,597円	292,583円
34	看護・介護職員(常勤換算)1人当たり給与費	252,365円	216,827円	286,636円	286,630円

35	常勤換算職員1人当たり訪問回数	25.8回	31.3回	29.3回	32.6回
36	看護・介護職員(常勤換算)1人当たり訪問回数	29.2回	34.4回	32.9回	37.1回



6 訪問看護(予防を含む)

		平成22年度概況調査		平成25年度概況調査		平成28年度概況調査				(参考)平成26年度実態調査		
		平成21年度決算		平成24年度決算		平成26年度決算		平成27年度決算		平成26年3月収支		
		千円		千円		千円		千円		千円		
1	Ⅰ 介護事業収益	(1)介護料収入	2,787	2,113		2,286		2,393		2,374		
2		(2)保険外の利用料	23	64		31		33		24		
3		(3)補助金収入	-	-		-		-		-		
4		(4)介護報酬査定減	-44	-6		-1		-3		-3		
5		(5)介護職員処遇改善交付金	-	-		-		-		-		
6	Ⅱ 介護事業費用	(1)給与費	2,145	77.6%	1,777	81.9%	1,823	78.7%	1,922	79.3%	1,834	76.6%
7		(2)減価償却費	32	1.2%	23	1.1%	29	1.2%	33	1.4%	29	1.2%
8		(3)国庫補助金等特別積立金取崩額	-	-		-		-		-	-	-
9		(4)その他	384	13.9%	330	15.2%	382	16.5%	393	16.2%	409	17.1%
10		うち委託費	-	-	8	0.4%	21	0.9%	22	0.9%	16	0.7%
11	Ⅲ 介護事業外収益	(1)借入金補助金収入	0	-		-		-		-	-	-
12	Ⅳ 介護事業外費用	(1)借入金利息	28	3		3		3		3	3	3
13	Ⅴ 特別損失	(1)本部費繰入	9	-		-		-		-	-	-
14	収入 ①＝Ⅰ＋Ⅲ		2,766		2,171		2,316		2,424		2,395	
15	支出 ②＝Ⅱ＋Ⅳ＋Ⅴ		2,598		2,134		2,236		2,351		2,275	
16	差引 ③＝①－②		167	6.0%	38	1.7%	81	3.5%	73	3.0%	120	5.0%
17	法人税等		-	-	13	0.6%	20	0.8%	16	0.7%	15	0.6%
18	法人税等差引 ④＝③－法人税等		-	-	24	1.1%	61	2.6%	57	2.3%	104	4.3%
19	施設数		50		124		228		228		598	

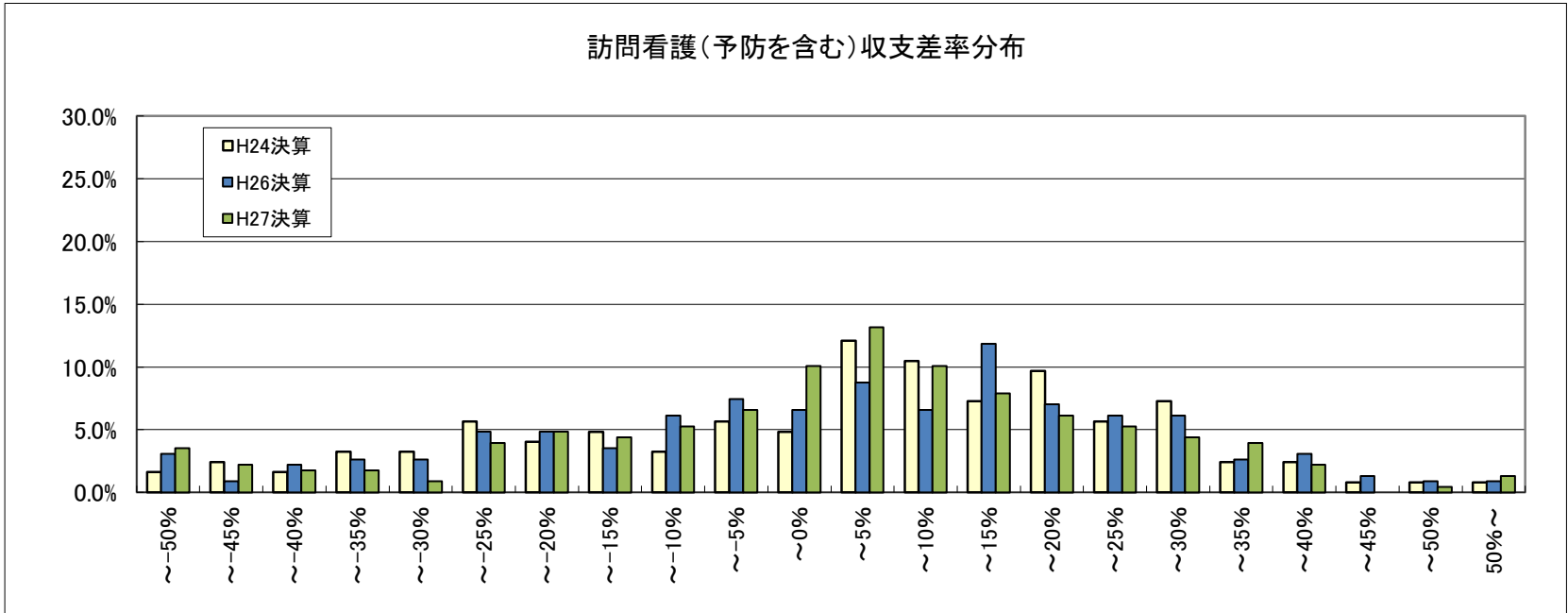
※ 比率は収入に対する割合

20	延べ訪問回数		308.8回		265.0回		292.9回		304.6回	
21	常勤換算職員数(常勤率)		6.4人	63.3%	5.9人	75.2%	6.8人	71.8%	6.6人	72.4%
22	看護職員常勤換算数(常勤率)		4.4人	66.6%	4.3人	74.5%	4.8人	70.4%	4.8人	70.7%
常勤換算1人当たり給与費										
23	常勤	看護師	371,020円		453,018円		468,815円		448,780円	
24		准看護師	201,072円		417,312円		400,955円		370,355円	
25		理学療法士	298,964円 *		453,896円		414,758円		427,934円	
26		作業療法士			403,421円		408,059円		409,339円	
27	非常勤	看護師	224,223円		374,775円		374,163円		371,055円	
28		准看護師	253,056円		243,683円		356,154円		330,762円	
29		理学療法士			447,880円		400,901円		409,672円	
30		作業療法士	384,438円 *		376,732円		364,266円		404,520円	

*:言語聴覚士を含む

31	訪問1回当たり収入	8,957円	8,195円	8,274円	7,864円
32	訪問1回当たり支出	8,415円	8,053円	8,026円	7,471円
33	常勤換算職員1人当たり給与費	329,608円	425,401円	423,379円	417,942円
34	看護職員(常勤換算)1人当たり給与費	310,911円	429,064円	438,872円	421,460円

35	常勤換算職員1人当たり訪問回数	47.5回	45.3回	43.1回	46.1回
36	看護職員(常勤換算)1人当たり訪問回数	70.1回	62.0回	61.2回	63.9回



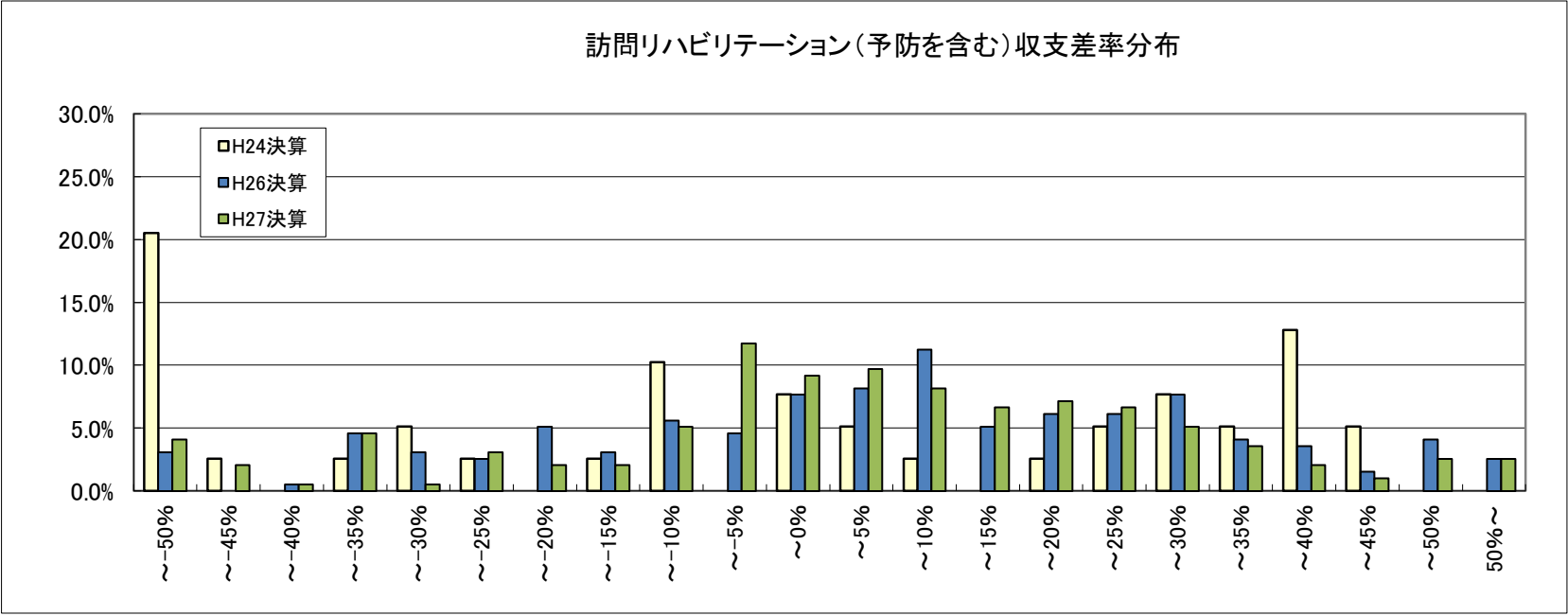
7 訪問リハビリテーション(予防を含む)

		平成22年度概況調査		平成25年度概況調査		平成28年度概況調査				(参考)平成26年度実態調査		
		平成21年度決算		平成24年度決算		平成26年度決算		平成27年度決算		平成26年3月収支		
		千円		千円		千円		千円		千円		
1	Ⅰ 介護事業収益	(1)介護料収入	-	751		979		972		1,145		
2		(2)保険外の利用料	-	4		5		5		10		
3		(3)補助金収入	-	-		-		-		-		
4		(4)介護報酬査定減	-	-0		-4		-3		-1		
5		(5)介護職員処遇改善交付金	-	-		-		-		-		
6	Ⅱ 介護事業費用	(1)給与費	-	-	513	67.9%	609	62.2%	619	63.5%	786	68.1%
7		(2)減価償却費	-	-	26	3.5%	41	4.2%	42	4.3%	35	3.1%
8		(3)国庫補助金等特別積立金取崩額	-	-	-		-		-		-	
9		(4)その他	-	-	179	23.7%	257	26.2%	268	27.5%	268	23.2%
10		うち委託費	-	-	24	3.2%	42	4.2%	46	4.7%	39	3.4%
11	Ⅲ 介護事業外収益	(1)借入金補助金収入	-	-	-		-		-		-	
12	Ⅳ 介護事業外費用	(1)借入金利息	-	-	6		4		3		4	
13	Ⅴ 特別損失	(1)本部費繰入	-	-	-		-		-		-	
14	収入 ①＝Ⅰ＋Ⅲ		-	-	755		980		974		1,155	
15	支出 ②＝Ⅱ＋Ⅳ＋Ⅴ		-	-	724		912		932		1,093	
16	差引 ③＝①－②		-	-	31	4.1%	68	6.9%	42	4.3%	62	5.3%
17	法人税等		-	-	8	1.1%	8	0.8%	7	0.7%	6	0.5%
18	法人税等差引 ④＝③－法人税等		-	-	23	3.0%	60	6.1%	35	3.6%	56	4.8%
19	施設数		-	-	39		196		196		301	

※ 比率は収入に対する割合

20	延べ訪問回数	-	-	217.2回	235.3回
21	常勤換算職員数(常勤率)	-	1.3人 95.9%	1.6人 86.6%	2.2人 91.7%
22	PT・OT・ST常勤換算数(常勤率)	-	1.2人 97.0%	0.9人 92.2%	1.9人 93.0%
常勤換算1人当たり給与費					
23	常勤 看護師	-	-	442,954円	423,033円
24	准看護師	-	-	395,868円	383,240円
25	理学療法士	-	364,386円	413,144円	413,122円
26	作業療法士	-	347,110円	405,994円	400,835円
27	言語聴覚士	-	446,310円	369,325円	387,504円
28	非常勤 看護師	-	-	400,716円	314,174円
29	准看護師	-	-	309,904円	266,400円
30	理学療法士	-	238,169円	402,583円	368,315円
31	作業療法士	-	193,353円	397,184円	340,622円
32	言語聴覚士	-	267,083円	333,649円	312,163円

33	訪問1回当たり収入	-	-	4,483円	4,907円
34	訪問1回当たり支出	-	-	4,289円	4,646円
35	常勤換算職員1人当たり給与費	-	378,693円	428,808円	421,418円
36	看護職員(常勤換算)1人当たり給与費	-	354,395円	413,688円	389,944円
37	PT・OT・ST(常勤換算)1人当たり給与費	-	355,977円	407,407円	405,634円
38	常勤換算職員1人当たり訪問回数	-	-	133.6回	108.6回
39	PT・OT・ST(常勤換算)1人当たり訪問回数	-	-	230.3回	123.7回



8 通所介護(予防を含む)

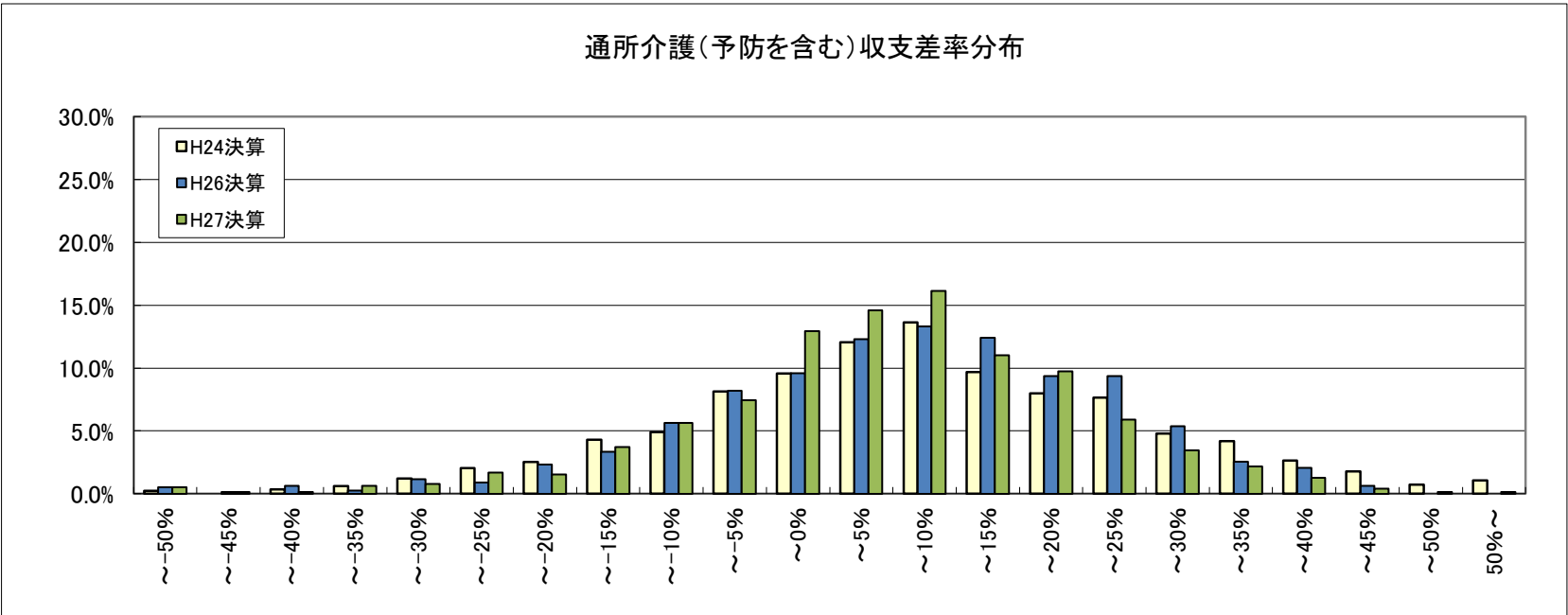
		平成22年度概況調査		平成25年度概況調査		平成28年度概況調査				(参考)平成26年度実態調査		
		平成21年度決算		平成24年度決算		平成26年度決算		平成27年度決算		平成26年3月収支		
		千円		千円		千円		千円		千円		
1	Ⅰ 介護事業収益	(1)介護料収入	4,122	3,882	3,769	3,716	4,177					
2		(2)保険外の利用料	202	226	262	262	272					
3		(3)補助金収入	27	19	4	4	16					
4		(4)介護報酬査定減	-37	-7	-1	-1	-3					
5		(5)介護職員処遇改善交付金	24	-	-	-	-					
6	Ⅱ 介護事業費用	(1)給与費	2,343	53.5%	2,549	61.8%	2,465	61.0%	2,489	62.4%	2,490	55.8%
7		(2)減価償却費	231	5.3%	159	3.9%	168	4.2%	164	4.1%	182	4.1%
8		(3)国庫補助金等特別積立金取崩額	-74		-41		-35		-37		-39	
9		(4)その他	1,192	27.2%	1,074	26.0%	1,049	26.0%	1,037	26.0%	1,247	27.9%
10		うち委託費	-		145	3.5%	123	3.0%	127	3.2%	142	3.2%
11	Ⅲ 介護事業外収益	(1)借入金補助金収入	42		7		6		5		4	
12	Ⅳ 介護事業外費用	(1)借入金利息	82		16		12		12		18	
13	Ⅴ 特別損失	(1)本部費繰入	40		14		72		70		95	
14	収入 ①＝Ⅰ＋Ⅲ		4,381		4,126		4,040		3,986		4,466	
15	支出 ②＝Ⅱ＋Ⅳ＋Ⅴ		3,813		3,771		3,730		3,735		3,994	
16	差引 ③＝①－②		567	13.0%	355	8.6%	309	7.7%	251	6.3%	472	10.6%
17	法人税等		-	-	15	0.4%	54	1.3%	51	1.3%	20	0.4%
18	法人税等差引 ④＝③－法人税等		567	13.0%	340	8.2%	256	6.3%	200	5.0%	452	10.1%
19	施設数		686		837		781		781		3,235	

※ 比率は収入に対する割合

20	延べ利用者数			439.8人		446.9人		434.2人		456.1人	
21	常勤換算職員数(常勤率)			9.7人 64.0%		10.8人 68.4%		9.0人 63.0%		9.4人 65.0%	
22	看護・介護職員常勤換算数(常勤率)			6.7人 59.4%		7.0人 61.7%		6.2人 58.8%		6.5人 60.9%	
常勤換算1人当たり給与費											
23	常勤	看護師	309,324円		348,983円		359,077円		344,194円		
24		准看護師	297,051円		310,706円		321,294円		319,855円		
25		介護福祉士	265,648円		277,475円		295,934円		294,986円		
26		介護職員	235,357円		253,470円		274,386円		270,075円		
27	非常勤	看護師	229,634円		276,007円		306,951円		284,162円		
28		准看護師	206,941円		261,029円		293,733円		267,732円		
29		介護福祉士	172,826円		212,980円		246,699円		237,269円		
30		介護職員	169,750円		200,434円		231,981円		204,339円		

31	利用者1人当たり収入	9,960円	9,232円	9,182円	9,791円
32	利用者1人当たり支出	8,670円	8,437円	8,604円	8,757円
33	常勤換算職員1人当たり給与費	239,750円	239,462円	281,634円	273,114円
34	看護・介護職員(常勤換算)1人当たり給与費	220,633円	246,216円	269,187円	256,849円

35	常勤換算職員1人当たり利用者数	45.1人	41.3人	48.2人	48.4人
36	看護・介護職員(常勤換算)1人当たり利用者数	65.4人	64.0人	70.0人	70.3人



9 通所リハビリテーション(予防を含む)

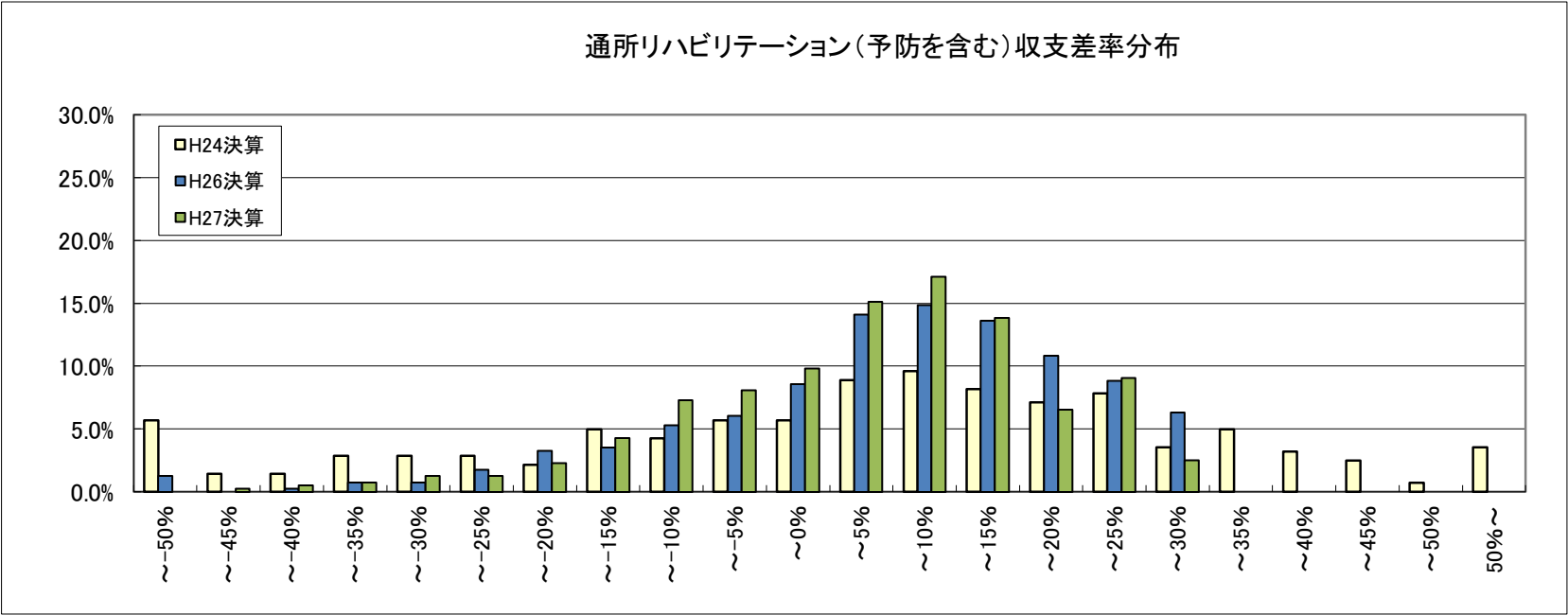
		平成22年度概況調査		平成25年度概況調査		平成28年度概況調査				(参考)平成26年度実態調査
		平成21年度決算		平成24年度決算		平成26年度決算		平成27年度決算		平成26年3月収支
		千円		千円		千円		千円		千円
1	I 介護事業収益	(1)介護料収入	6,213	6,641	6,257	6,170	6,457			
2		(2)保険外の利用料	264	495	413	417	371			
3		(3)補助金収入	7	-	-	-	-			
4		(4)介護報酬査定減	-12	-2	-13	-17	-17			
5		(5)介護職員処遇改善交付金	69	-	-	-	-			
6	II 介護事業費用	(1)給与費	3,853	58.8%	4,377	61.4%	4,150	62.3%	4,225	64.3%
7		(2)減価償却費	314	4.8%	371	5.2%	237	3.6%	231	3.5%
8		(3)国庫補助金等特別積立金取崩額	-	-	-	-	-			
9		(4)その他	1,864	28.5%	2,007	28.1%	1,786	26.8%	1,771	26.9%
10		うち委託費	-	-	434	6.1%	421	6.3%	435	6.6%
11	III 介護事業外収益	(1)借入金補助金収入	6	-	-	-	-			
12	IV 介護事業外費用	(1)借入金利息	299		70		49		44	
13	V 特別損失	(1)本部費繰入	36	-	-	-	-		-	
14	収入 ①=Ⅰ+Ⅲ		6,548		7,134		6,657		6,571	
15	支出 ②=Ⅱ+Ⅳ+Ⅴ		6,365		6,826		6,222		6,271	
16	差引 ③=①-②		182	2.8%	308	4.3%	436	6.5%	300	4.6%
17	法人税等		-	-	53	0.7%	46	0.7%	36	0.6%
18	法人税等差引 ④=③-法人税等		-	-	256	3.6%	390	5.9%	264	4.0%
19	施設数		74		281		397		397	

※ 比率は収入に対する割合

20	延べ利用者数	685.7人		698.4人		653.4人		658.5人	
21	常勤換算職員数(常勤率)	12.7人	75.3%	14.1人	79.2%	11.9人	80.3%	12.6人	77.3%
22	看護・介護職員常勤換算数(常勤率)	9.0人	71.8%	9.3人	79.2%	8.0人	80.6%	8.6人	77.3%
23	OT・PT・ST常勤換算数(常勤率)	1.8人	86.9%	2.2人	90.2%	1.7人	90.6%	1.8人	89.9%

常勤換算1人当たり給与費						
24	常勤	看護師	387,767円	432,212円	450,035円	425,023円
25		准看護師	349,529円	363,923円	374,561円	349,261円
26		介護福祉士	292,553円	305,039円	323,970円	311,046円
27		介護職員	247,858円	287,661円	309,111円	288,752円
28		理学療法士	388,971円	396,830円	398,276円	407,418円
29		作業療法士		401,106円	391,116円	400,120円
30		言語聴覚士		396,410円	371,443円	363,044円
31	非常勤	看護師	196,889円	285,997円	362,419円	310,269円
32		准看護師	209,027円	263,208円	309,728円	273,547円
33		介護福祉士	180,418円	221,703円	259,814円	221,239円
34		介護職員	144,252円	208,823円	250,139円	226,971円
35		理学療法士	294,659円	403,038円	402,099円	400,366円
36		作業療法士		348,684円	361,274円	365,858円
37		言語聴覚士		427,991円	345,846円	355,206円

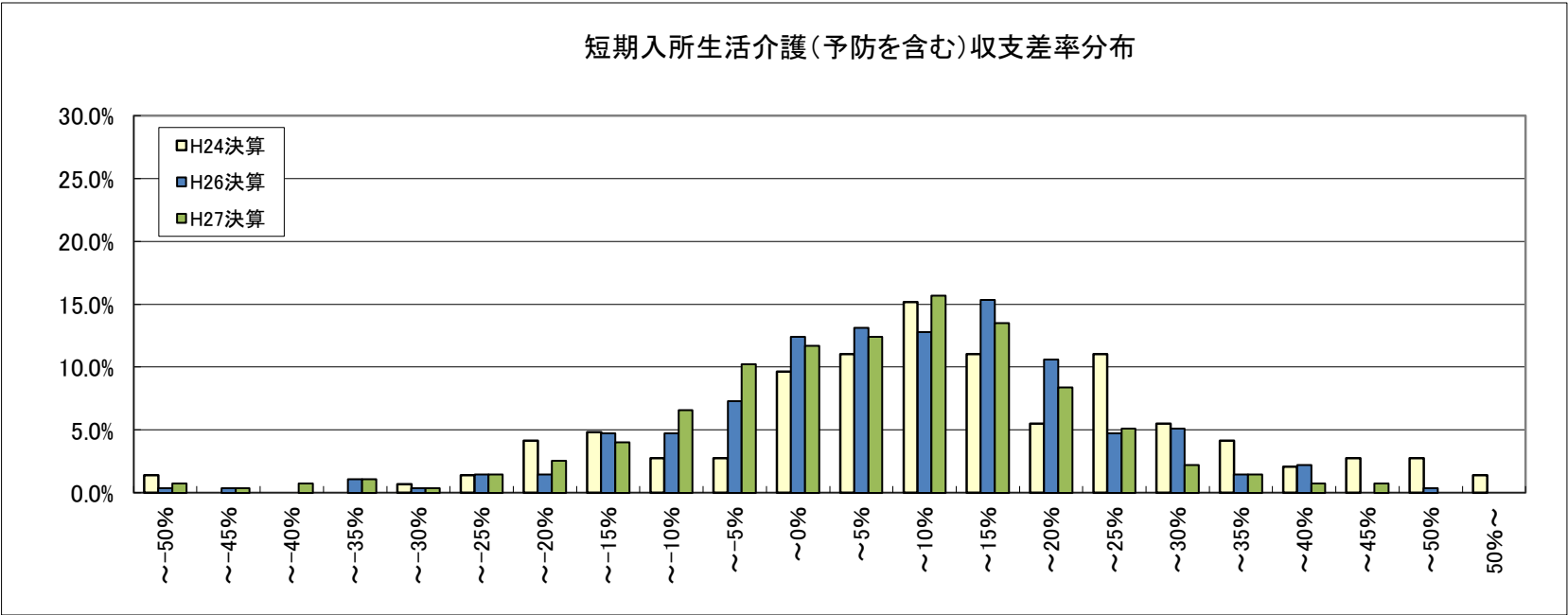
38	利用者1人当たり収入	9,549円	10,215円	10,057円	10,343円
39	利用者1人当たり支出	9,283円	9,774円	9,598円	9,559円
40	常勤換算職員1人当たり給与費	302,396円	334,884円	355,556円	349,044円
41	看護・介護職員(常勤換算)1人当たり給与費	232,372円	285,231円	318,565円	288,517円
42	OT・PT・ST(常勤換算)1人当たり給与費	376,635円	396,654円	393,446円	400,958円
43	常勤換算職員1人当たり利用者数	53.8人	49.4人	54.9人	52.3人
44	看護・介護職員(常勤換算)1人当たり利用者数	76.5人	75.2人	81.7人	76.7人
45	OT・PT・ST(常勤換算)1人当たり利用者数	379.6人	318.9人	377.8人	374.5人



10 短期入所生活介護(予防を含む)

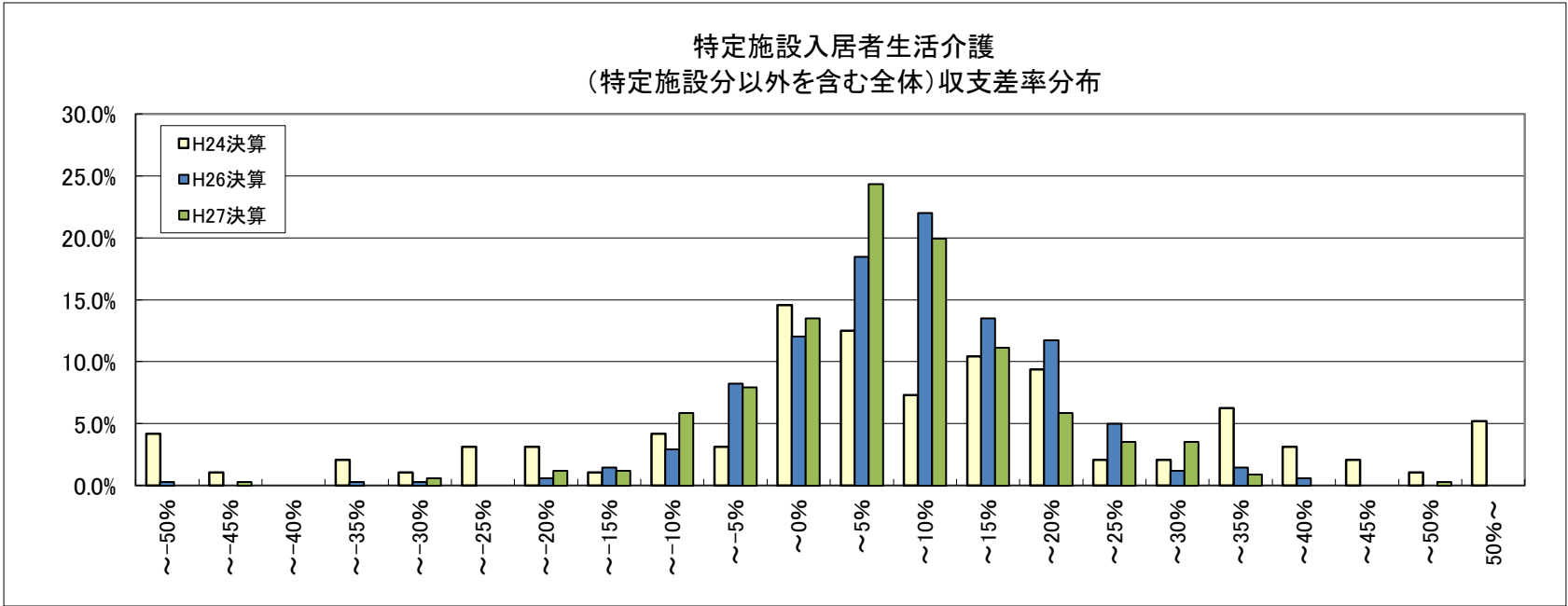
		平成22年度概況調査		平成25年度概況調査		平成28年度概況調査				(参考)平成26年度実態調査	
		平成21年度決算		平成24年度決算		平成26年度決算		平成27年度決算		平成26年3月収支	
1	Ⅰ 介護事業収益	(1)介護料収入	千円	千円	千円	千円	千円	千円	千円	千円	
2		(2)保険外の利用料	3,935	4,119	3,582	3,382	3,994				
3		(3)補助金収入	769	641	851	905	826				
4		(4)介護報酬査定減	28	13	3	3	14				
5		(5)介護職員処遇改善交付金	-4	-2	-1	-2	-1				
6	Ⅱ 介護事業費用	(1)給与費	49	-	-	-	-	-	-		
7		(2)減価償却費	2,760	57.6%	3,128	63.9%	2,686	60.6%	2,740	63.9%	
8		(3)国庫補助金等特別積立金取崩額	369	7.7%	338	6.9%	270	6.1%	262	6.1%	
9		(4)その他	-160	-132	-86	-87	-97				
10		うち委託費	1,325	27.6%	1,307	26.7%	1,233	27.8%	1,184	27.6%	
11	Ⅲ 介護事業外収益	(1)借入金補助金収入	-	252	5.1%	246	5.5%	254	5.9%	226	4.7%
12	Ⅳ 介護事業外費用	(1)借入金利息	18	123	2	2	7				
13	Ⅴ 特別損失	(1)本部費繰入	107	31	22	19	27				
14	収入 ①＝Ⅰ＋Ⅲ	49	37	48	35	42					
15	支出 ②＝Ⅱ＋Ⅳ＋Ⅴ	4,796	4,895	4,436	4,290	4,840					
16	差引 ③＝①－②	4,450	4,708	4,173	4,153	4,489					
17	法人税等	346	7.2%	186	3.8%	263	5.9%	137	3.2%	351	7.3%
18	法人税等差引 ④＝③－法人税等	-	-	3	0.1%	4	0.1%	5	0.1%	4	0.1%
19	施設数	-	-	183	3.7%	259	5.8%	133	3.1%	347	7.2%
		87	145	274	274	541					
※ 比率は収入に対する割合											
20	設備資金借入金元金償還金支出	-	-	183	180	-					
21	長期運営資金借入金元金償還金支出	-	-	21	30	-					

22	平均定員			15.5人	13.8人	13.6人	13.9人
23	延べ利用者数			393.4人	376.1人	355.3人	384.8人
24	常勤換算職員数(常勤率)			9.1人 80.9%	12.3人 84.6%	8.8人 81.2%	10.0人 82.6%
25	看護・介護職員常勤換算数(常勤率)			7.1人 82.9%	9.5人 85.5%	6.8人 82.4%	7.8人 83.6%
常勤換算1人当たり給与と費							
26	常勤	看護師	381,938円	412,113円	421,455円	412,778円	
27		准看護師	327,185円	386,417円	354,976円	371,712円	
28		介護福祉士	313,891円	352,494円	356,612円	344,692円	
29		介護職員	297,313円	324,103円	329,425円	322,674円	
30	非常勤	看護師	292,420円	287,832円	349,052円	310,842円	
31		准看護師	221,382円	397,472円	344,358円	297,603円	
32		介護福祉士	183,180円	264,687円	256,480円	271,711円	
33		介護職員	200,337円	235,105円	248,093円	242,907円	
34	利用者1人当たり収入			12,192円	13,013円	12,073円	12,578円
35	利用者1人当たり支出			11,312円	12,517円	11,687円	11,666円
36	常勤換算職員1人当たり給与と費			301,775円	328,373円	332,198円	331,593円
37	看護・介護職員(常勤換算)1人当たり給与と費			288,340円	319,964円	323,153円	318,369円
38	常勤換算職員1人当たり利用者数			43.0人	30.5人	40.3人	38.4人
39	看護・介護職員(常勤換算)1人当たり利用者数			55.0人	39.4人	52.6人	49.5人



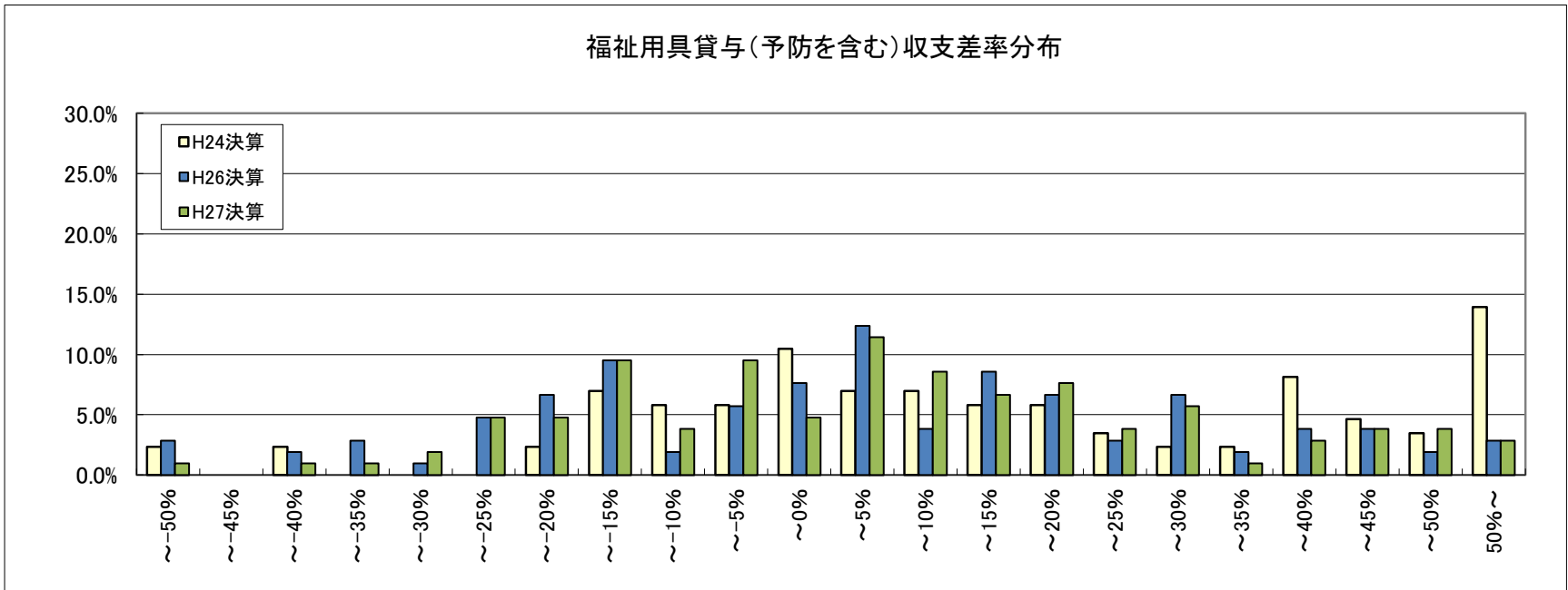
11 特定施設入居者生活介護(予防を含む)(特定施設分以外を含む全体)

		平成22年度概況調査		平成25年度概況調査		平成28年度概況調査				(参考)平成26年度実態調査			
		平成21年度決算		平成24年度決算		平成26年度決算		平成27年度決算		平成26年3月収支			
		千円		千円		千円		千円		千円			
1	Ⅰ 介護事業収益	(1)介護料収入	7,327		10,817		10,415		10,149		10,142		
2		(2)保険外の利用料	11,873		10,762		12,773		12,651		11,793		
3		(3)補助金収入	2		93		5		7		23		
4		(4)介護報酬査定減	-		-143		-0		-3		-1		
5		(5)介護職員処遇改善交付金	52		-		-		-		-		
6	Ⅱ 介護事業費用	(1)給与費	6,833	35.5%	8,977	41.6%	10,016	43.2%	10,160	44.4%	8,754	39.9%	
7		(2)減価償却費	1,475	7.7%	1,178	5.5%	1,056	4.6%	1,034	4.5%	785	3.6%	
8		(3)国庫補助金等特別積立金取崩額	-		0		-1		-2		-1		
9		(4)その他	8,458	43.9%	8,385	38.9%	9,130	39.4%	9,157	40.0%	8,986	40.9%	
10		うち委託費	-		1,557	7.2%	1,914	8.3%	1,931	8.4%	2,044	9.3%	
11	Ⅲ 介護事業外収益	(1)借入金補助金収入	0		33		6		72		5		
12	Ⅳ 介護事業外費用	(1)借入金利息	266		249		340		284		217		
13	Ⅴ 特別損失	(1)本部費繰入	47		541		1,282		1,294		545		
14	収入 ①＝Ⅰ＋Ⅲ		19,255		21,563		23,199		22,875		21,962		
15	支出 ②＝Ⅱ＋Ⅳ＋Ⅴ		17,079		19,329		21,823		21,927		19,287		
16	差引 ③＝①－②		2,176	11.3%	2,233	10.4%	1,376	5.9%	948	4.1%	2,676	12.2%	
17	法人税等		-	-	251	1.2%	384	1.7%	335	1.5%	286	1.3%	
18	法人税等差引 ④＝③－法人税等		-	-	1,982	9.2%	992	4.3%	613	2.7%	2,390	10.9%	
19	施設数		30		96		341		341		528		
※ 比率は収入に対する割合													
20	設備資金借入金元金償還金支出		-		-		733		637		-		
21	長期運営資金借入金元金償還金支出		-		-		237		200		-		
22	平均実利用者数		42.7人		49.9人		58.8人				56.8人		
23	延べ利用者数		1,282.2人		1,546.2人		1,678.9人				1,643.7人		
24	常勤換算職員数(常勤率)		28.3人	74.9%	31.3人	73.4%	31.9人		74.7%		30.3人	74.7%	
25	看護・介護職員常勤換算数(常勤率)		22.5人	73.8%	23.5人	75.2%	23.9人		78.7%		23.3人	76.5%	
26	常勤換算1人当たり給与費	看護師	384,823円		384,687円		424,323円				414,825円		
27		常勤	准看護師	303,878円		328,782円		366,183円				351,939円	
28		介護福祉士	238,710円		345,226円		341,987円				323,199円		
29		介護職員	229,831円		292,124円		316,631円				294,004円		
30		非常勤	看護師	241,058円		335,295円		394,932円				369,563円	
31			准看護師	216,278円		286,000円		361,105円				343,179円	
32			介護福祉士	218,905円		198,283円		281,964円				249,266円	
33			介護職員	171,645円		216,577円		264,760円				232,550円	
34	利用者1人当たり収入		15,017円		13,946円		13,625円				13,362円		
35	利用者1人当たり支出		13,320円		12,501円		13,060円				11,734円		
36	常勤換算職員1人当たり給与費		240,973円		292,003円		318,212円				300,220円		
37	看護・介護職員(常勤換算)1人当たり給与費		228,186円		283,647円		319,516円				294,592円		
38	常勤換算職員1人当たり実利用者数		2.5人		1.6人		1.8人				1.9人		
39	看護・介護職員(常勤換算)1人当たり実利用者数		3.1人		2.1人		2.5人				2.4人		



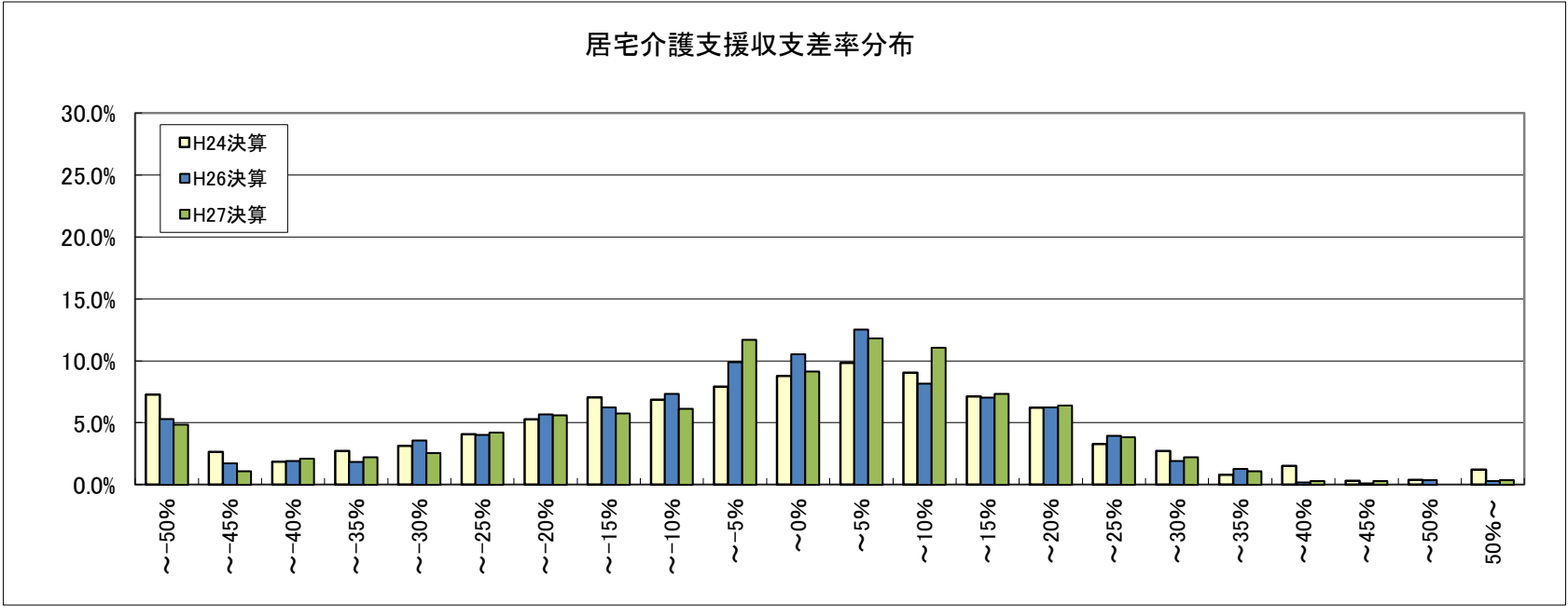
12 福祉用具貸与(予防を含む)

		平成22年度概況調査		平成25年度概況調査		平成28年度概況調査				(参考)平成26年度実態調査		
		平成21年度決算		平成24年度決算		平成26年度決算		平成27年度決算		平成26年3月収支		
		千円		千円		千円		千円		千円		
1	Ⅰ 介護事業収益	(1)介護料収入	3,302		4,278		3,922		4,112		4,795	
2		(2)保険外の利用料	59		420		360		384		432	
3		(3)補助金収入	3		1		0		1		0	
4		(4)介護報酬査定減	-10		-0		-2		-1		-2	
5		(5)介護職員処遇改善交付金	44		-		-		-		-	
6	Ⅱ 介護事業費用	(1)給与費	1,072	31.5%	1,532	32.6%	1,526	35.7%	1,563	34.8%	1,674	32.0%
7		(2)減価償却費	42	1.2%	362	7.7%	144	3.4%	146	3.3%	224	4.3%
8		(3)国庫補助金等特別積立金取崩額	-		-		0		0		-	
9		(4)その他	1,839	54.1%	1,998	42.5%	2,275	53.1%	2,306	51.3%	2,785	53.3%
10		うち委託費	-	-	24	0.5%	75	1.8%	78	1.7%	95	1.8%
11	Ⅲ 介護事業外収益	(1)借入金補助金収入	1		1		0		1		0	
12	Ⅳ 介護事業外費用	(1)借入金利息	10		14		9		8		14	
13	Ⅴ 特別損失	(1)本部費繰入	28		339		308		308		357	
14	収入 ①＝Ⅰ＋Ⅲ		3,400		4,699		4,281		4,498		5,226	
15	支出 ②＝Ⅱ＋Ⅳ＋Ⅴ		2,991		4,245		4,262		4,332		5,054	
16	差引 ③＝①－②		409	12.0%	454	9.7%	19	0.4%	166	3.7%	172	3.3%
17	法人税等		-	-	35	0.8%	36	0.8%	29	0.7%	106	2.0%
18	法人税等差引 ④＝③－法人税等		-	-	419	8.9%	-17	-0.4%	136	3.0%	66	1.3%
19	施設数		49		86		105		105		1,313	
※ 比率は収入に対する割合												
20	実利用者数平均		191.0人		309.7人		330.7人			324.3人		
21	常勤換算職員数(常勤率)		4.4人	86.1%	4.5人	94.0%	4.4人		92.7%	5.1人		92.8%
22	福祉用具専門相談員常勤換算数(常勤率)		3.1人	86.1%	3.5人	95.5%	3.1人		96.3%	3.6人		95.2%
	常勤換算1人当たり給与費											
23	常勤	福祉用具専門員	271,094円		346,211円		355,967円			348,938円		
24	非常勤	福祉用具専門員	51,911円		164,414円		316,451円			217,488円		
25	実利用者1人当たり収入		17,798円		15,173円		13,600円			16,116円		
26	実利用者1人当たり支出		15,657円		13,706円		13,099円			15,585円		
27	常勤換算職員1人当たり給与費		242,483円		328,006円		347,764円			335,037円		
28	福祉用具専門相談員(常勤換算)1人当たり給与費		240,562円		337,996円		354,498円			342,583円		
29	常勤換算職員1人当たり実利用者数		43.2人		68.6人		75.2人			63.0人		
30	福祉用具専門相談員(常勤換算)1人当たり実利用者数		62.0人		88.7人		105.9人			89.0人		



13 居宅介護支援

		平成22年度概況調査		平成25年度概況調査		平成28年度概況調査				(参考)平成26年度実態調査		
		平成21年度決算		平成24年度決算		平成26年度決算		平成27年度決算		平成26年3月収支		
1	Ⅰ 介護事業収益	(1)介護料収入	千円	910	千円	1,000	千円	957	千円	991	千円	1,132
2		(2)保険外の利用料	-	-	-	-	-	-	-	-	-	
3		(3)補助金収入	11	4	1	1	2					
4		(4)介護報酬査定減	-8	-1	-1	-1	-0					
5		(5)介護職員処遇改善交付金	-	-	-	-	-					
6	Ⅱ 介護事業費用	(1)給与費	730	79.8%	872	86.9%	828	86.5%	848	85.6%	928	81.9%
7		(2)減価償却費	26	2.9%	15	1.5%	14	1.4%	14	1.4%	18	1.5%
8		(3)国庫補助金等特別積立金取崩額	-3	-2	-2	-2	-2					
9		(4)その他	140	15.3%	130	13.0%	136	14.2%	134	13.5%	177	15.6%
10		うち委託費	-	-	6	0.6%	8	0.8%	7	0.7%	8	0.7%
11	Ⅲ 介護事業外収益	(1)借入金補助金収入	1	1	0	0	0					
12	Ⅳ 介護事業外費用	(1)借入金利息	48	1	2	1	2					
13	Ⅴ 特別損失	(1)本部費繰入	9	19	13	14	23					
14	収入 ①＝Ⅰ＋Ⅲ		915	1,004	958	991	1,134					
15	支出 ②＝Ⅱ＋Ⅳ＋Ⅴ		951	1,035	991	1,009	1,146					
16	差引 ③＝①－②		-37	-4.0%	-31	-3.1%	-34	-3.5%	-18	-1.8%	-12	-1.0%
17	法人税等		-	-	5	0.5%	3	0.3%	3	0.3%	5	0.5%
18	法人税等差引 ④＝③－法人税等		-	-	-36	-3.6%	-36	-3.8%	-21	-2.1%	-17	-1.5%
19	施設数		194	1,251	1,093	1,093	1,531					
※ 比率は収入に対する割合												
20	平均実利用者数		62.8人	67.9人	81.3人	84.5人						
21	常勤換算職員数(常勤率)		2.0人 95.7%	2.7人 88.2%	2.5人 90.9%	2.9人 87.3%						
22	介護支援専門員常勤換算数(常勤率)		1.9人 96.7%	2.5人 90.2%	2.2人 93.6%	2.7人 89.8%						
23	介護支援専門員常勤換算1人当たり給与費											
24	常勤	介護支援専門員	389,685円	371,796円	376,161円	373,121円						
	非常勤	介護支援専門員	274,078円	297,121円	307,629円	277,841円						
25	実利用者1人当たり収入		14,567円	14,776円	12,188円	13,428円						
26	実利用者1人当たり支出		15,149円	15,236円	12,414円	13,569円						
27	常勤換算職員1人当たり給与費		360,922円	367,080円	366,804円	369,898円						
28	介護支援専門員(常勤換算)1人当たり給与費		385,901円	364,466円	371,750円	363,381円						
29	常勤換算職員1人当たり実利用者数		31.6人	25.3人	32.6人	29.6人						
30	介護支援専門員(常勤換算)1人当たり実利用者数		33.8人	27.1人	36.5人	31.6人						



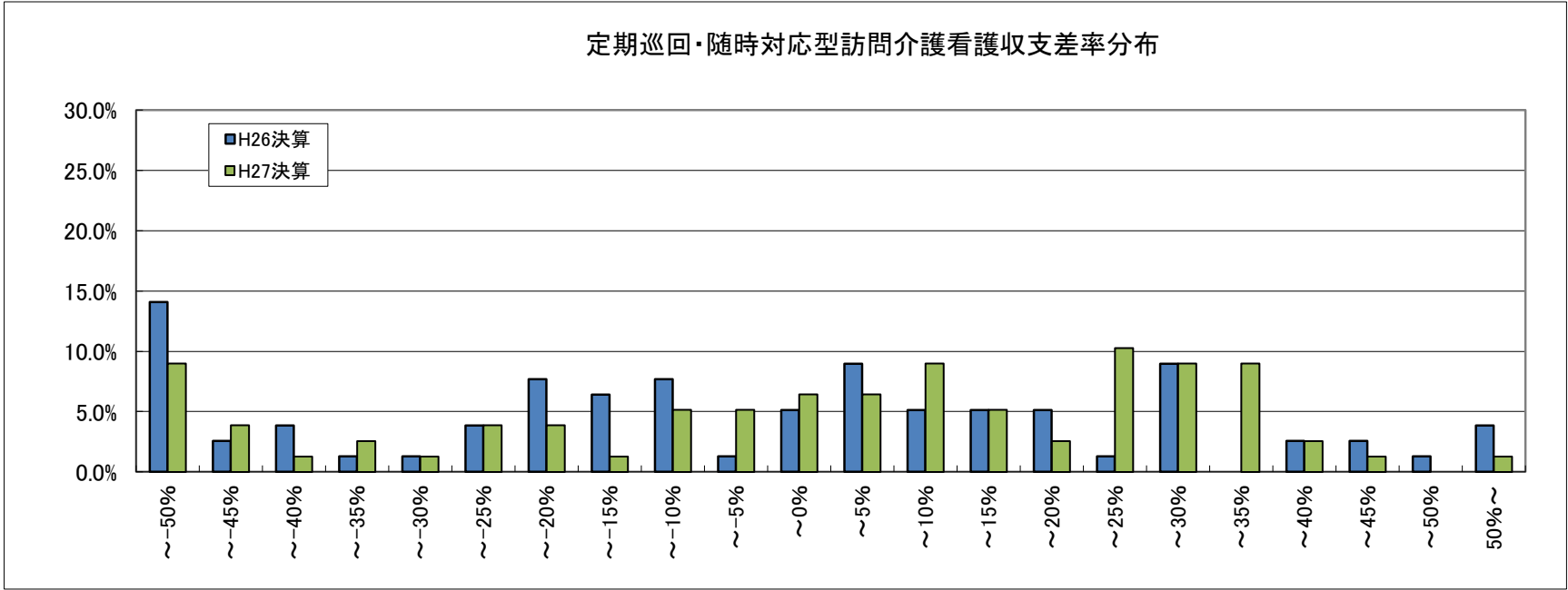
14 定期巡回・随時対応型訪問介護看護

		平成22年度概況調査	平成25年度概況調査	平成28年度概況調査		(参考)平成26年度実態調査
		平成21年度決算	平成24年度決算	平成26年度決算	平成27年度決算	平成26年3月収支
		千円	千円	千円	千円	千円
1	I 介護事業収益	(1)介護料収入	-	2,730	3,273	3,008
2		(2)保険外の利用料	-	17	35	120
3		(3)補助金収入	-	12	7	8
4		(4)介護報酬査定減	-	-28	-6	-0
5		(5)介護職員処遇改善交付金	-	-	-	-
6	II 介護事業費用	(1)給与費	-	2,433	2,721	2,686
7		(2)減価償却費	-	43	39	50
8		(3)国庫補助金等特別積立金取崩額	-	-11	-11	-6
9		(4)その他	-	290	301	306
10		うち委託費	-	25	28	20
11	III 介護事業外収益	(1)借入金補助金収入	-	9	6	4
12	IV 介護事業外費用	(1)借入金利息	-	4	4	10
13	V 特別損失	(1)本部費繰入	-	27	33	65
14	収入 ①＝Ⅰ＋Ⅲ	-	-	2,739	3,315	3,139
15	支出 ②＝Ⅱ＋Ⅳ＋Ⅴ	-	-	2,785	3,088	3,110
16	差引 ③＝①－②	-	-	-46	227	29
17	法人税等	-	-	6	10	3
18	法人税等差引 ④＝③－法人税等	-	-	-52	217	26
19	施設数	-	-	78	78	100

※ 比率は収入に対する割合

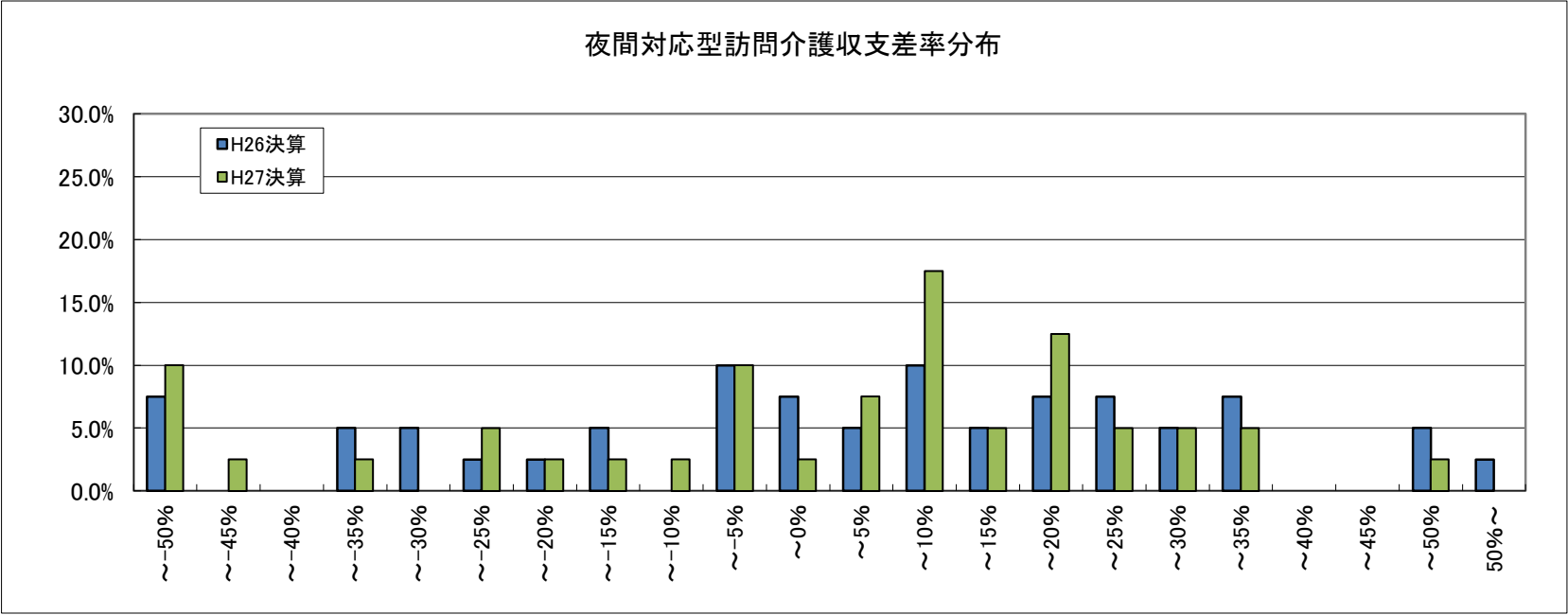
20	平均実利用者数	-	-	18.9人	20.8人
21	延べ訪問回数	-	-	2,300.9回	2,486.7回
22	常勤換算職員数(常勤率)	-	-	8.9人 72.1%	11.1人 68.7%
23	看護・介護職員常勤換算数(常勤率)	-	-	8.1人 70.5%	10.4人 67.0%
24	常勤換算1人当たり給与費				
25	常勤 看護師	-	-	437,136円	378,410円
26	常勤 准看護師	-	-	416,227円	297,988円
27	常勤 介護福祉士	-	-	344,829円	277,761円
28	常勤 介護職員	-	-	328,924円	264,235円
29	非常勤 看護師	-	-	354,834円	278,687円
30	非常勤 准看護師	-	-	474,830円	351,916円
31	非常勤 介護福祉士	-	-	340,591円	267,638円
31	非常勤 介護職員	-	-	336,314円	242,203円

32	実利用者1人当たり収入	-	-	175,550円	150,738円
33	実利用者1人当たり支出	-	-	163,543円	149,352円
34	常勤換算職員1人当たり給与費	-	-	343,271円	269,573円
35	看護・介護職員(常勤換算)1人当たり給与費	-	-	340,447円	261,991円
36	常勤換算職員1人当たり実利用者数	-	-	2.1人	1.9人
37	看護・介護職員(常勤換算)1人当たり実利用者数	-	-	2.3人	2.0人



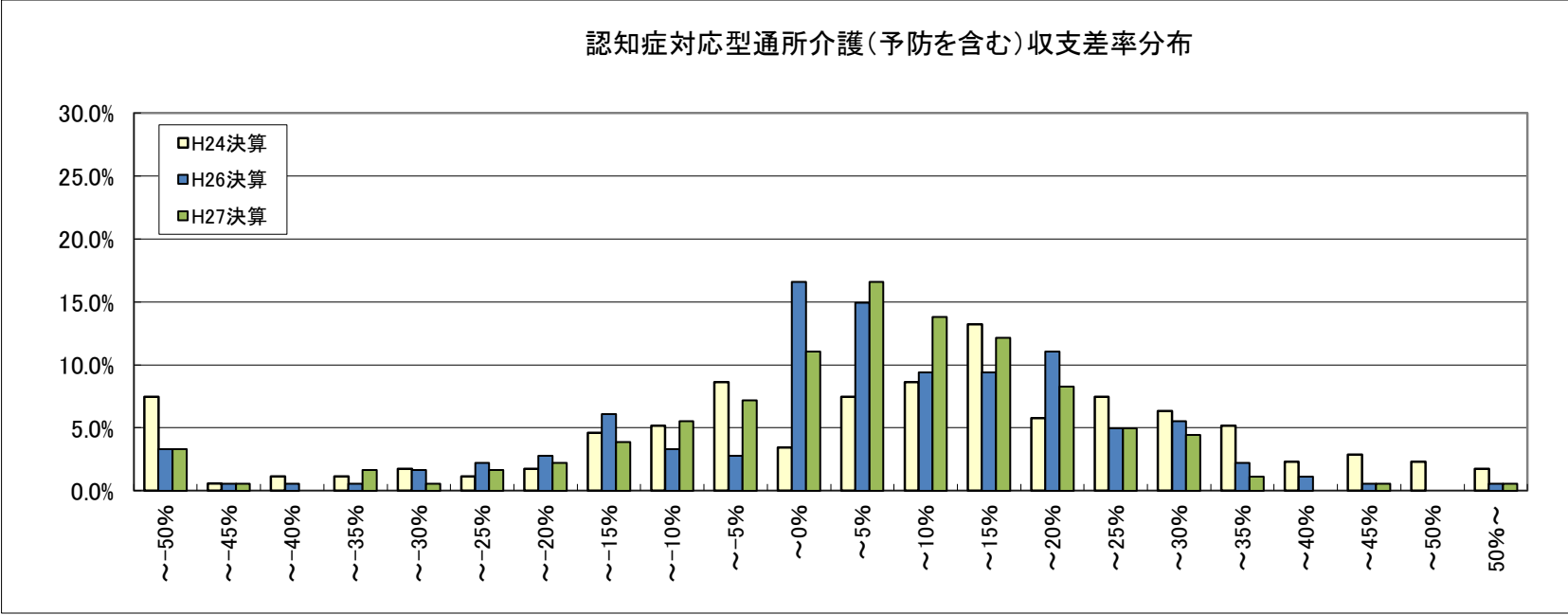
15 夜間対応型訪問介護

		平成22年度概況調査	平成25年度概況調査	平成28年度概況調査				(参考)平成26年度実態調査				
		平成21年度決算		平成24年度決算		平成26年度決算		平成27年度決算		平成26年3月収支		
		千円		千円		千円		千円		千円		
1	Ⅰ 介護事業収益	(1)介護料収入	-	-		1,552		1,504		1,967		
2		(2)保険外の利用料	-	-		15		2		6		
3		(3)補助金収入	-	-		0		0		1		
4		(4)介護報酬査定減	-	-		-10		2		-1		
5		(5)介護職員処遇改善交付金	-	-		-		-		-		
6	Ⅱ 介護事業費用	(1)給与費	-	-	-	1,219	78.3%	1,230	81.5%	1,637	83.0%	
7		(2)減価償却費	-	-	-	38	2.4%	30	2.0%	26	1.3%	
8		(3)国庫補助金等特別積立金取崩額	-	-	-	-13		-11		-7		
9		(4)その他	-	-	-	197	12.6%	195	12.9%	238	12.1%	
10		うち委託費	-	-	-	18	1.2%	16	1.1%	3	0.2%	
11	Ⅲ 介護事業外収益	(1)借入金補助金収入	-	-	-	0		0		-		
12	Ⅳ 介護事業外費用	(1)借入金利息	-	-	-	1		1		-		
13	Ⅴ 特別損失	(1)本部費繰入	-	-	-	5		8		5		
14	収入 ①＝Ⅰ＋Ⅲ		-	-	-	1,557		1,509		1,973		
15	支出 ②＝Ⅱ＋Ⅳ＋Ⅴ		-	-	-	1,447		1,454		1,899		
16	差引 ③＝①－②		-	-	-	110	7.1%	55	3.6%	75	3.8%	
17	法人税等		-	-	-	1	0.0%	0	0.0%	4	0.2%	
18	法人税等差引 ④＝③－法人税等		-	-	-	109	7.0%	55	3.6%	70	3.5%	
19	施設数		-	-	-	40		40		30		
※ 比率は収入に対する割合												
20	延べ訪問回数		-	-	-	141.7回				284.1回		
21	常勤換算職員数(常勤率)		-	-	-	4.2人 55.5%				6.3人 43.0%		
22	介護職員常勤換算数(常勤率)		-	-	-	3.7人 51.9%				5.5人 38.8%		
23	常勤換算1人当たり給与費											
24	常勤	介護福祉士	-	-	-	334,177円				314,205円		
24		介護職員	-	-	-	326,238円				292,385円		
25	非常勤	介護福祉士	-	-	-	253,571円				343,118円		
26		介護職員	-	-	-	252,671円				302,316円		
27	訪問1回当たり収入		-	-	-	10,649円				6,946円		
28	訪問1回当たり支出		-	-	-	10,261円				6,683円		
29	常勤換算職員1人当たり給与費		-	-	-	303,326円				298,620円		
30	介護職員(常勤換算)1人当たり給与費		-	-	-	290,847円				298,467円		
31	常勤換算職員1人当たり訪問回数		-	-	-	33.6回				44.9回		
32	訪問介護員常勤換算1人当たり訪問回数		-	-	-	38.5回				51.5回		



16 認知症対応型通所介護(予防を含む)

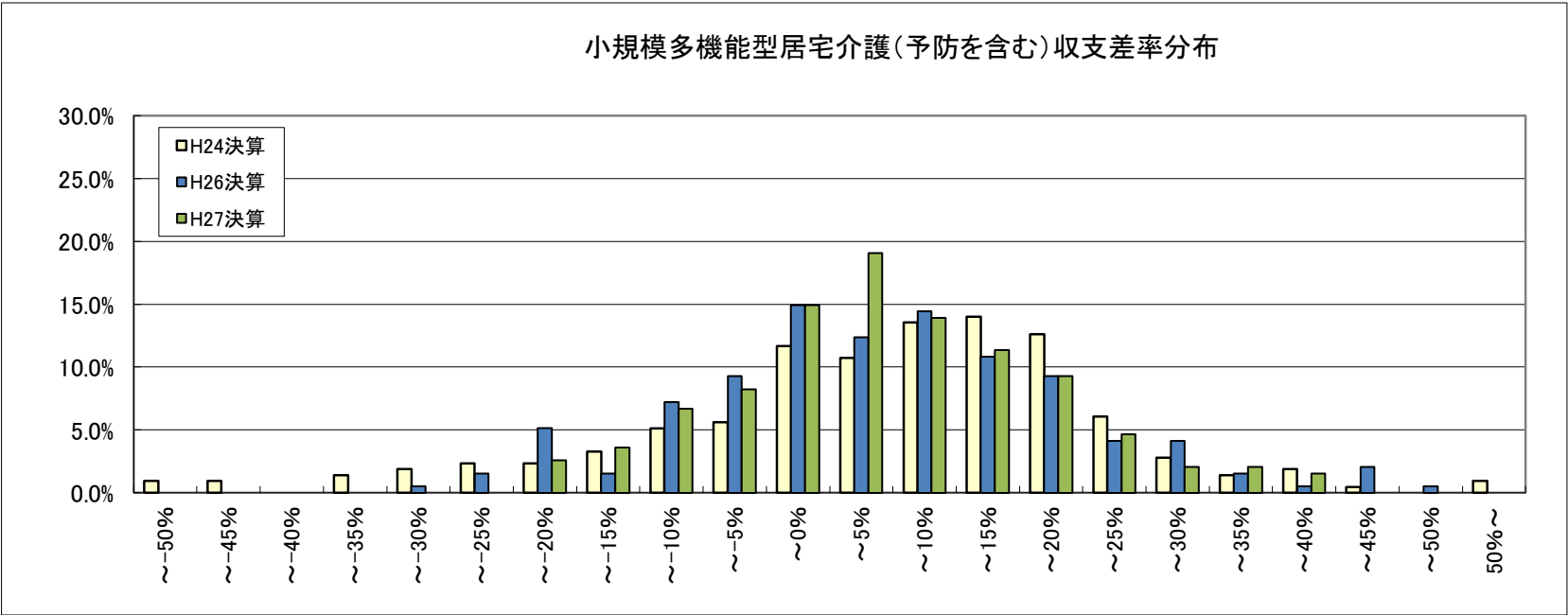
		平成22年度概況調査		平成25年度概況調査		平成28年度概況調査				(参考)平成26年度実態調査		
		平成21年度決算		平成24年度決算		平成26年度決算		平成27年度決算		平成26年3月収支		
		千円		千円		千円		千円		千円		
1	Ⅰ 介護事業収益	(1)介護料収入	2,104	2,195	2,043	2,024	2,327					
2		(2)保険外の利用料	102	110	135	133	138					
3		(3)補助金収入	42	11	1	1	4					
4		(4)介護報酬査定減	-1	-0	-1	-1	-1					
5		(5)介護職員処遇改善交付金	27	-	-	-	-					
6	Ⅱ 介護事業費用	(1)給与費	1,568	68.7%	1,560	67.3%	1,445	66.3%	1,455	67.4%	1,540	62.2%
7		(2)減価償却費	119	5.2%	91	3.9%	93	4.3%	87	4.0%	111	4.5%
8		(3)国庫補助金等特別積立金取崩額	-24		-25		-21		-21		-23	
9		(4)その他	517	22.6%	487	21.0%	486	22.3%	480	22.2%	581	23.5%
10		うち委託費	-	-	59	2.5%	63	2.9%	64	3.0%	62	2.5%
11	Ⅲ 介護事業外収益	(1)借入金補助金収入	8	1	1	2	6					
12	Ⅳ 介護事業外費用	(1)借入金利息	22	10	10	9	9					
13	Ⅴ 特別損失	(1)本部費繰入	41	25	17	19	76					
14	収入 ①＝Ⅰ＋Ⅲ		2,283	2,317	2,181	2,159	2,475					
15	支出 ②＝Ⅱ＋Ⅳ＋Ⅴ		2,243	2,148	2,030	2,030	2,293					
16	差引 ③＝①－②		40	1.7%	169	7.3%	150	6.9%	129	6.0%	181	7.3%
17	法人税等		-	-	7	0.3%	6	0.3%	5	0.2%	5	0.2%
18	法人税等差引 ④＝③－法人税等		-	-	162	7.0%	145	6.6%	123	5.7%	176	7.1%
19	施設数		78	174	181	181	704					
※ 比率は収入に対する割合												
20	延べ利用者数		179.4人	186.2人	169.0人	180.3人						
21	常勤換算職員数(常勤率)		6.2人 64.4%	5.9人 68.0%	5.4人 64.6%	5.5人 67.7%						
22	看護・介護職員常勤換算数(常勤率)		3.9人 54.3%	4.1人 61.1%	3.8人 58.8%	3.8人 61.5%						
23	常勤換算1人当たり給与費											
24	常勤	看護師	306,805円	335,326円	371,192円	352,564円						
25		准看護師	285,583円	301,545円	333,898円	313,097円						
26		介護福祉士	267,729円	283,398円	296,904円	302,412円						
27		介護職員	236,414円	265,030円	281,931円	278,336円						
28	非常勤	看護師	244,096円	297,630円	332,098円	304,242円						
29		准看護師	169,044円	266,819円	308,747円	277,346円						
30		介護福祉士	154,975円	215,179円	263,170円	243,406円						
		介護職員	181,780円	196,105円	247,210円	222,781円						
31	利用者1人当たり収入		12,729円	12,446円	12,775円	13,728円						
32	利用者1人当たり支出		12,507円	11,538円	12,013円	12,722円						
33	常勤換算職員1人当たり給与費		253,392円	274,824円	291,104円	287,894円						
34	看護・介護職員(常勤換算)1人当たり給与費		220,815円	248,051円	276,807円	265,777円						
35	常勤換算職員1人当たり利用者数		29.0人	31.8人	31.3人	33.0人						
36	看護・介護職員(常勤換算)1人当たり利用者数		45.7人	45.2人	44.2人	47.6人						



17 小規模多機能型居宅介護(予防を含む)

		平成22年度概況調査		平成25年度概況調査		平成28年度概況調査				(参考)平成26年度実態調査
		平成21年度決算		平成24年度決算		平成26年度決算		平成27年度決算		平成26年3月収支
		千円		千円		千円		千円		千円
1	I 介護事業収益	(1)介護料収入	3,400	3,882	3,682	3,777	4,326			
2		(2)保険外の利用料	575	513	635	652	627			
3		(3)補助金収入	24	19	18	12	12			
4		(4)介護報酬査定減	-0	-1	-1	-1	-3			
5		(5)介護職員処遇改善交付金	48	-	-	-	-			
6	II 介護事業費用	(1)給与費	2,353	58.1%	2,944	66.5%	2,862	65.8%	2,978	66.8%
7		(2)減価償却費	273	6.7%	211	4.8%	185	4.3%	183	4.1%
8		(3)国庫補助金等特別積立金取崩額	-15		-26		-24		-27	
9		(4)その他	1,035	25.6%	934	21.1%	1,023	23.5%	1,017	22.8%
10		うち委託費	-		72	1.6%	100	2.3%	108	2.4%
11	III 介護事業外収益	(1)借入金補助金収入	1		12		16		23	
12	IV 介護事業外費用	(1)借入金利息	91		34		24		24	
13	V 特別損失	(1)本部費繰入	47		61		57		45	
14	収入 ①＝I＋III		4,048		4,425		4,351		4,462	
15	支出 ②＝II＋IV＋V		3,785		4,158		4,126		4,221	
16	差引 ③＝①－②		263	6.5%	267	6.0%	224	5.2%	241	5.4%
17	法人税等		-	-	18	0.4%	11	0.3%	11	0.2%
18	法人税等差引 ④＝③－法人税等		-	-	249	5.6%	213	4.9%	230	5.2%
19	施設数		163		214		194		194	
※ 比率は収入に対する割合										
20	設備資金借入金元金償還金支出		-		-	159		164		-
21	長期運営資金借入金元金償還金支出		-		-	100		88		-

22	平均登録定員		23.8人		23.9人		22.7人		24.2人
23	延べ利用者数		536.5人		544.5人		560.5人		541.2人
24	常勤換算職員数(常勤率)	10.5人	70.2%	13.2人	70.0%	11.1人	73.0%	11.2人	74.1%
25	看護・介護職員常勤換算数(常勤率)	9.3人	68.2%	11.0人	74.3%	9.7人	71.8%	9.7人	73.4%
	常勤換算1人当たり給与費								
26	常勤	看護師	295,876円		347,747円		361,245円		335,617円
27		准看護師	266,977円		281,149円		335,665円		308,845円
28		介護福祉士	259,068円		248,945円		306,539円		294,260円
29		介護職員	228,469円		217,754円		275,227円		262,448円
30	非常勤	看護師	193,531円		315,643円		330,246円		311,090円
31		准看護師	243,463円		249,701円		333,233円		249,904円
32		介護福祉士	173,341円		196,553円		244,269円		229,980円
33		介護職員	158,477円		204,131円		226,816円		221,891円
34	定員1人当たり収入		170,350円		184,868円		196,710円		205,026円
35	定員1人当たり支出		159,291円		173,722円		186,091円		192,611円
36	常勤換算職員1人当たり給与費		223,096円		224,371円		280,492円		267,461円
37	看護・介護職員(常勤換算)1人当たり給与費		211,338円		222,157円		268,983円		257,299円
38	常勤換算職員1人当たり利用者数		2.3人		1.8人		2.1人		2.2人
39	看護・介護職員(常勤換算)1人当たり利用者数		2.5人		2.2人		2.3人		2.5人



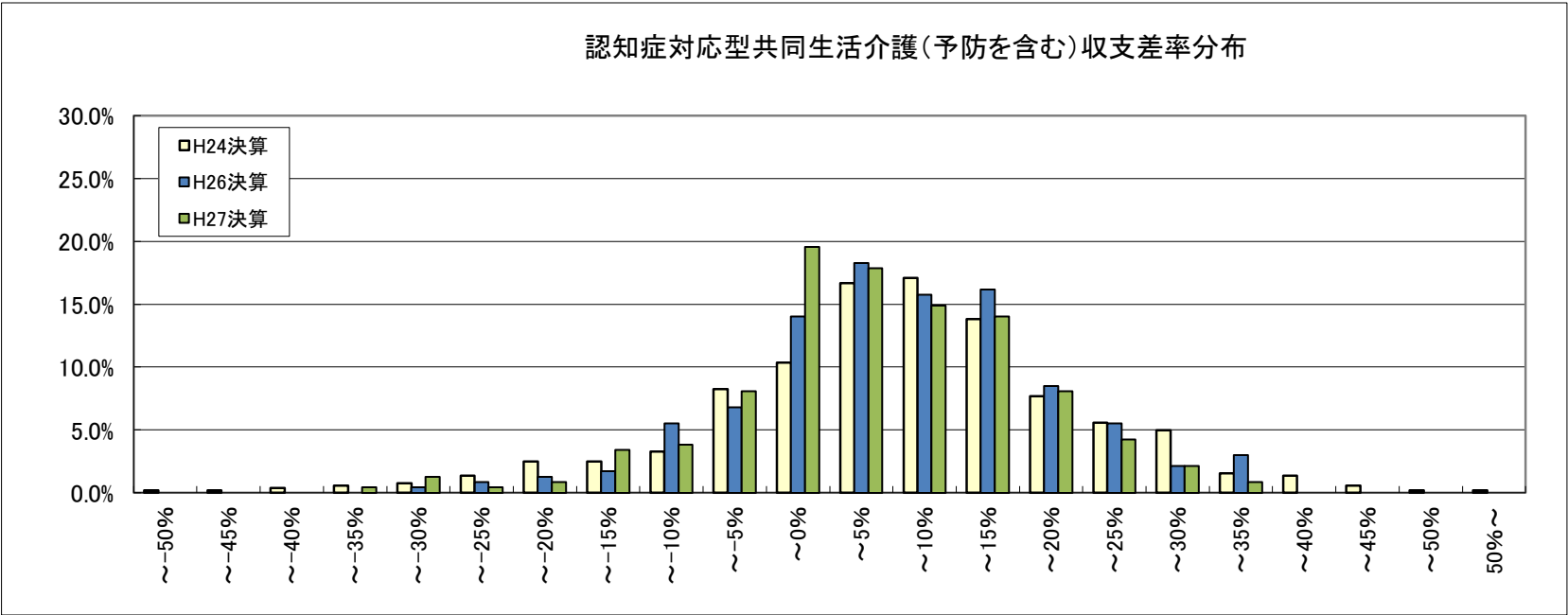
18 認知症対応型共同生活介護(予防を含む)

		平成22年度概況調査		平成25年度概況調査		平成28年度概況調査				(参考)平成26年度実態調査		
		平成21年度決算		平成24年度決算		平成26年度決算		平成27年度決算		平成26年3月収支		
		千円		千円		千円		千円		千円		
1	Ⅰ 介護事業収益	(1)介護料収入	4,287	4,240	4,145	4,096	4,451					
2		(2)保険外の利用料	1,320	1,229	1,457	1,454	1,281					
3		(3)補助金収入	24	13	4	9	10					
4		(4)介護報酬査定減	-29	-2	-3	-4	-4					
5		(5)介護職員処遇改善交付金	89	-	-	-	-					
6	Ⅱ 介護事業費用	(1)給与費	2,979	52.3%	3,306	60.2%	3,469	61.7%	3,557	64.0%	3,212	55.9%
7		(2)減価償却費	290	5.1%	261	4.7%	274	4.9%	265	4.8%	245	4.3%
8		(3)国庫補助金等特別積立金取崩額	-36		-36		-36		-37		-27	
9		(4)その他	1,493	26.2%	1,358	24.7%	1,415	25.2%	1,425	25.6%	1,526	26.6%
10		うち委託費	-		90	1.6%	110	1.9%	130	2.3%	99	1.7%
11	Ⅲ 介護事業外収益	(1)借入金補助金収入	7		15		24		5		7	
12	Ⅳ 介護事業外費用	(1)借入金利息	62		45		51		29		43	
13	Ⅴ 特別損失	(1)本部費繰入	74		118		108		110		101	
14	収入 ①＝Ⅰ＋Ⅲ		5,697		5,495		5,626		5,559		5,745	
15	支出 ②＝Ⅱ＋Ⅳ＋Ⅴ		4,861		5,052		5,280		5,350		5,100	
16	差引 ③＝①－②		836	14.7%	443	8.1%	346	6.2%	209	3.8%	645	11.2%
17	法人税等		-	-	38	0.7%	61	1.1%	70	1.3%	27	0.5%
18	法人税等差引 ④＝③－法人税等		-	-	406	7.4%	285	5.1%	139	2.5%	618	10.8%
19	施設数		498		521		235		235		578	
※ 比率は収入に対する割合												
20	設備資金借入金元金償還金支出		-		-		150		160		-	
21	長期運営資金借入金元金償還金支出		-		-		62		75		-	

22	平均定員		14.7人	14.8人	15.0人	14.8人
23	延べ利用者数		464.3人	452.3人	428.3人	425.2人
24	常勤換算職員数(常勤率)		12.4人 77.6%	13.9人 80.3%	12.2人 77.4%	12.4人 78.3%
25	看護・介護職員常勤換算数(常勤率)		11.0人 76.2%	12.5人 79.7%	10.9人 76.5%	11.2人 77.1%
26	常勤換算1人当たり給与と費					
26	常勤	看護師	326,455円	326,421円	381,601円	343,447円
27		准看護師	233,648円	303,626円	289,392円	255,736円
28		介護福祉士	256,915円	282,474円	315,359円	295,692円
29		介護職員	244,171円	237,119円	285,900円	264,573円
30	非常勤	看護師	206,422円	320,159円	334,907円	308,445円
31		准看護師	187,908円	234,840円	304,713円	201,682円
32		介護福祉士	159,475円	229,817円	270,685円	245,823円
33		介護職員	171,261円	201,426円	250,022円	233,094円

34	利用者1人当たり収入	12,270円	12,151円	12,981円	13,512円
35	利用者1人当たり支出	10,469円	11,171円	12,493円	11,995円
36	常勤換算職員1人当たり給与と費	240,277円	241,215円	287,216円	269,773円
37	看護・介護職員(常勤換算)1人当たり給与と費	227,834円	231,948円	278,652円	258,375円

38	常勤換算職員1人当たり利用者数	1.2人	1.1人	1.2人	1.2人
39	看護・介護職員(常勤換算)1人当たり利用者数	1.3人	1.2人	1.4人	1.3人

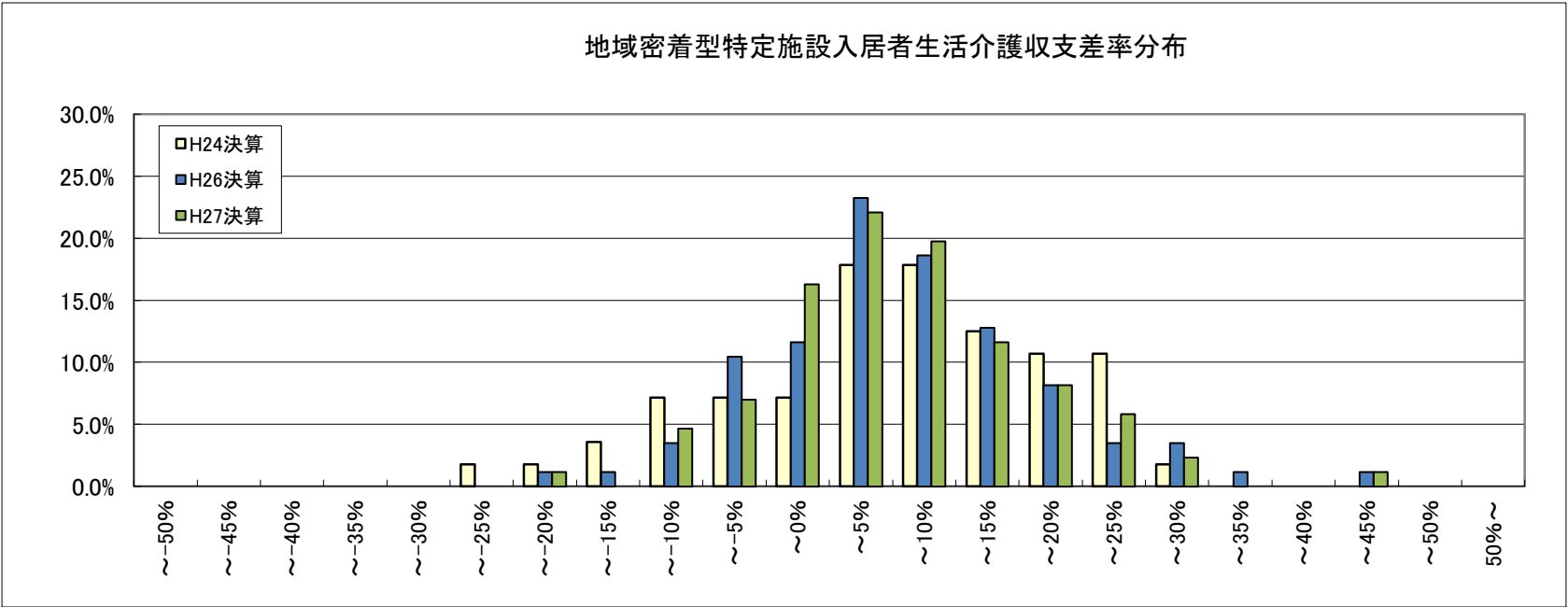


19 地域密着型特定施設入居者生活介護(特定施設分以外を含む全体)

		平成22年度概況調査		平成25年度概況調査		平成28年度概況調査				(参考)平成26年度実態調査		
		平成21年度決算		平成24年度決算		平成26年度決算		平成27年度決算		平成26年3月収支		
		千円		千円		千円		千円		千円		
1	Ⅰ 介護事業収益	(1)介護料収入	-	5,253		4,952		4,940		5,033		
2		(2)保険外の利用料	-	2,565		2,959		2,974		2,595		
3		(3)補助金収入	-	132		118		108		149		
4		(4)介護報酬査定減	-	-11		-0		-0		-0		
5		(5)介護職員処遇改善交付金	-	-		-		-		-		
6	Ⅱ 介護事業費用	(1)給与費	-	-	4,314	54.3%	4,273	53.1%	4,327	53.9%	4,090	52.6%
7		(2)減価償却費	-	-	665	8.4%	643	8.0%	611	7.6%	653	8.4%
8		(3)国庫補助金等特別積立金取崩額	-	-	-47		-55		-53		-112	
9		(4)その他	-	-	2,237	28.1%	2,483	30.9%	2,474	30.8%	2,339	30.1%
10		うち委託費	-	-	467	5.9%	588	7.3%	610	7.6%	490	6.3%
11	Ⅲ 介護事業外収益	(1)借入金補助金収入	-	-	13		19		7		1	
12	Ⅳ 介護事業外費用	(1)借入金利息	-	-	183		118		108		178	
13	Ⅴ 特別損失	(1)本部費繰入	-	-	114		135		140		101	
14	収入 ①＝Ⅰ＋Ⅲ		-	-	7,951		8,047		8,029		7,778	
15	支出 ②＝Ⅱ＋Ⅳ＋Ⅴ		-	-	7,467		7,596		7,607		7,249	
16	差引 ③＝①－②		-	-	484	6.1%	450	5.6%	421	5.2%	529	6.8%
17	法人税等		-	-	23	0.3%	24	0.3%	23	0.3%	22	0.3%
18	法人税等差引 ④＝③－法人税等		-	-	461	5.8%	426	5.3%	398	5.0%	507	6.5%
19	施設数		-	-	64		86		86		153	
※ 比率は収入に対する割合												
20	設備資金借入金元金償還金支出		-	-	-		426		523		-	
21	長期運営資金借入金元金償還金支出		-	-	-		152		141		-	

22	平均実利用者数		-		21.4人		23.2人			22.5人	
23	延べ利用者数		-		664.0人		668.5人			650.8人	
24	常勤換算職員数(常勤率)		-	-	16.3人	85.2%	14.6人	80.6%	15.5人	82.0%	
25	看護・介護職員常勤換算数(常勤率)		-	-	13.1人	85.3%	11.6人	80.3%	12.2人	82.3%	
常勤換算1人当たり給与費											
26	常勤	看護師	-		331,778円		405,387円			356,897円	
27		准看護師	-		288,930円		309,035円			317,957円	
28		介護福祉士	-		275,346円		306,528円			293,703円	
29		介護職員	-		312,162円		290,936円			267,377円	
30	非常勤	看護師	-		260,225円		380,409円			280,128円	
31		准看護師	-		262,358円		265,119円			269,319円	
32		介護福祉士	-		224,795円		245,784円			227,960円	
33		介護職員	-		284,200円		254,378円			212,017円	

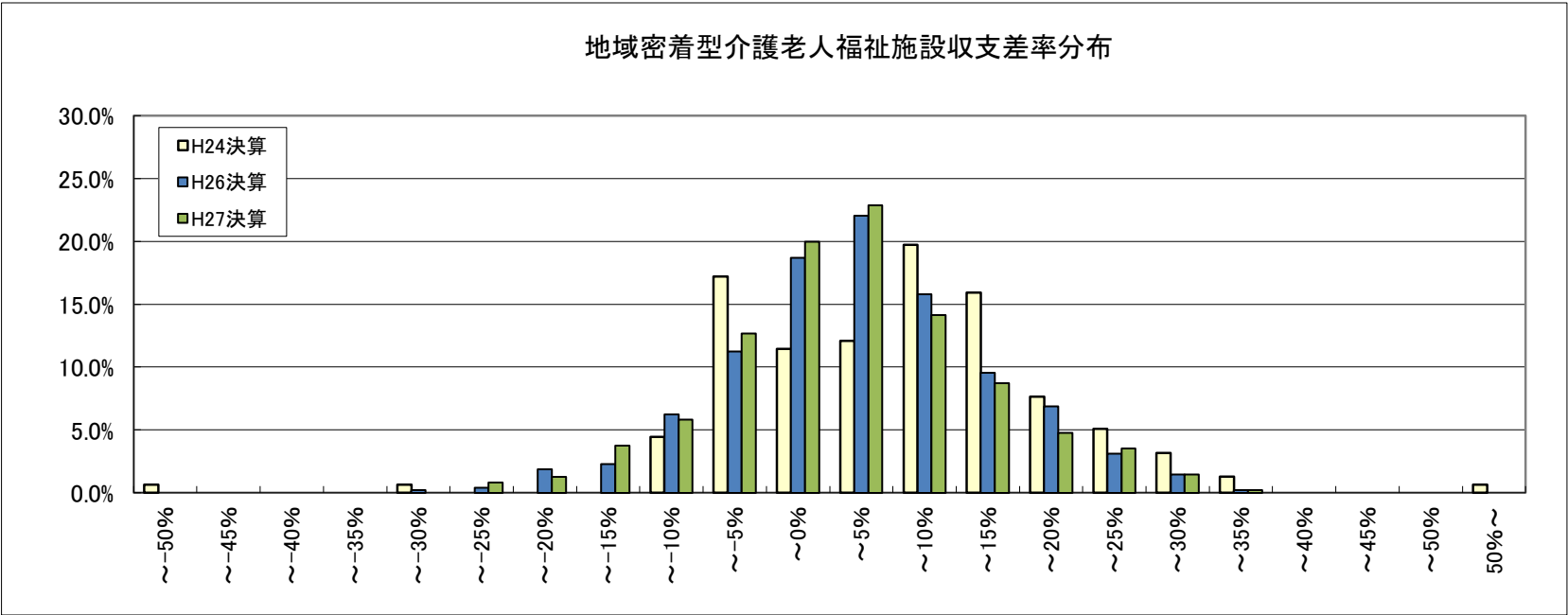
34	利用者1人当たり収入	-	11,975円	12,010円	11,952円
35	利用者1人当たり支出	-	11,245円	11,380円	11,139円
36	常勤換算職員1人当たり給与費	-	284,200円	305,044円	277,674円
37	看護・介護職員(常勤換算)1人当たり給与費	-	276,965円	294,180円	267,154円
38	常勤換算職員1人当たり実利用者数	-	1.3人	1.6人	1.4人
39	看護・介護職員(常勤換算)1人当たり実利用者数	-	1.6人	2.0人	1.8人



20 地域密着型介護老人福祉施設

		平成22年度概況調査	平成25年度概況調査	平成28年度概況調査		(参考)平成26年度実態調査
		平成21年度決算	平成24年度決算	平成26年度決算	平成27年度決算	平成26年3月収支
		千円	千円	千円	千円	千円
1	I 介護事業収益	(1)介護料収入	8,355	7,456	7,493	9,077
2		(2)保険外の利用料	1,860	2,390	2,460	2,019
3		(3)補助金収入	81	20	18	48
4		(4)介護報酬査定減	-3	-1	-1	-0
5		(5)介護職員処遇改善交付金	-	-	-	-
6	II 介護事業費用	(1)給与費	6,217 60.0%	6,130 62.1%	6,339 63.5%	6,383 57.2%
7		(2)減価償却費	1,065 10.3%	1,120 11.3%	1,118 11.2%	1,008 9.0%
8		(3)国庫補助金等特別積立金取崩額	-226	-306	-307	-195
9		(4)その他	2,539 24.5%	2,565 26.0%	2,520 25.3%	2,869 25.7%
10		うち委託費	515 5.0%	580 5.9%	593 5.9%	476 4.3%
11	III 介護事業外収益	(1)借入金補助金収入	67	8	7	8
12	IV 介護事業外費用	(1)借入金利息	226	128	124	143
13	V 特別損失	(1)本部費繰入	34	23	25	56
14	収入 ①＝I＋III	-	10,360	9,874	9,978	11,152
15	支出 ②＝II＋IV＋V	-	9,855	9,660	9,819	10,262
16	差引 ③＝①－②	-	506 4.9%	214 2.2%	159 1.6%	890 8.0%
17	法人税等	-	-	-	-	-
18	法人税等差引 ④＝③－法人税等	-	506 4.9%	214 2.2%	159 1.6%	890 8.0%
19	施設数	-	157	481	481	174
※ 比率は収入に対する割合						
20	設備資金借入金元金償還金支出	-	-	766	805	-
21	長期運営資金借入金元金償還金支出	-	-	87	82	-

22	平均定員	-	26.7人	25.7人	26.2人
23	延べ利用者数	-	818.8人	736.4人	793.2人
24	常勤換算職員数(常勤率)	-	22.5人 83.1%	19.8人 85.0%	21.2人 84.6%
25	看護・介護職員常勤換算数(常勤率)	-	17.4人 83.8%	15.6人 86.4%	16.5人 85.5%
常勤換算1人当たり給与費					
26	常勤	看護師	395,147円	410,085円	384,876円
27		准看護師	330,073円	364,236円	365,902円
28		介護福祉士	303,340円	332,283円	321,976円
29		介護職員	283,959円	312,720円	301,005円
30	非常勤	看護師	326,944円	355,656円	350,397円
31		准看護師	299,981円	337,367円	322,972円
32		介護福祉士	216,607円	267,537円	248,798円
33		介護職員	206,399円	249,859円	241,848円
34	利用者1人当たり収入	-	12,653円	13,550円	14,059円
35	利用者1人当たり支出	-	12,036円	13,334円	12,937円
36	常勤換算職員1人当たり給与費	-	291,876円	322,324円	316,317円
37	看護・介護職員(常勤換算)1人当たり給与費	-	281,230円	313,362円	301,931円
38	常勤換算職員1人当たり利用者数	-	1.2人	1.3人	1.2人
39	看護・介護職員(常勤換算)1人当たり利用者数	-	1.5人	1.6人	1.6人



21 看護小規模多機能型居宅介護

		平成22年度概況調査	平成25年度概況調査	平成28年度概況調査		(参考)平成26年度実態調査
		平成21年度決算	平成24年度決算	平成26年度決算	平成27年度決算	平成26年3月収支
		千円	千円	千円	千円	千円
1	I 介護事業収益	(1)介護料収入	-	4,888	5,589	4,610
2		(2)保険外の利用料	-	567	605	446
3		(3)補助金収入	-	9	14	-
4		(4)介護報酬査定減	-	-0	-3	-
5		(5)介護職員処遇改善交付金	-	-	-	-
6	II 介護事業費用	(1)給与費	-	3,900	4,242	3,694
7		(2)減価償却費	-	281	292	259
8		(3)国庫補助金等特別積立金取崩額	-	-20	-24	-7
9		(4)その他	-	1,031	1,101	1,161
10		うち委託費	-	100	99	97
11	III 介護事業外収益	(1)借入金補助金収入	-	5	19	90
12	IV 介護事業外費用	(1)借入金利息	-	45	44	32
13	V 特別損失	(1)本部費繰入	-	151	175	35
14	収入 ①= I + III		-	5,467	6,223	5,147
15	支出 ②= II + IV + V		-	5,388	5,830	5,174
16	差引 ③=①-②		-	79	394	-28
17	法人税等	-	-	3	2	12
18	法人税等差引 ④=③-法人税等	-	-	76	391	-40
19	施設数	-	-	36	36	42
※ 比率は収入に対する割合						
20	設備資金借入金元金償還金支出	-	-	296	283	-
21	長期運営資金借入金元金償還金支出	-	-	45	46	-
22	平均実利用者数	-	-	22.0人		18.2人
23	延べ利用者数	-	-	856.3人		560.9人
24	常勤換算職員数(常勤率)	-	-	15.9人	67.7%	13.3人
25	看護・介護職員常勤換算数(常勤率)	-	-	14.0人	66.7%	11.7人
26	常勤換算1人当たり給与費					
27	常勤 看護師	-	-	382,435円		352,380円
28	常勤 准看護師	-	-	272,063円		293,250円
29	常勤 介護福祉士	-	-	301,518円		272,845円
30	常勤 介護職員	-	-	285,611円		255,903円
31	非常勤 看護師	-	-	208,131円		261,668円
32	非常勤 准看護師	-	-	259,802円		270,997円
33	非常勤 介護福祉士	-	-	250,289円		245,763円
34	非常勤 介護職員	-	-	184,731円		222,648円
34	実利用者1人当たり収入	-	-	282,529円		283,361円
35	実利用者1人当たり支出	-	-	264,660円		284,891円
36	常勤換算職員1人当たり給与費	-	-	282,622円		273,338円
37	看護・介護職員(常勤換算)1人当たり給与費	-	-	269,041円		263,740円
38	常勤換算職員1人当たり実利用者数	-	-	1.4人		1.4人
39	看護・介護職員(常勤換算)1人当たり実利用者数	-	-	1.6人		1.6人

