

調査の概要

6 調査の概要

1 調査の目的

この調査は、全国の乳幼児の栄養方法及び食事の状況を調査し、母乳育児の推進、乳幼児栄養指導の改善のための基礎資料を得ることを目的としている。

2 調査の対象及び客体

全国の4歳未満（昭和60年6月6日現在）の乳幼児及びその乳幼児のいる世帯を対象として、昭和60年厚生統計標本地区調査により設定された単位区から、無作為に抽出した2,000単位区内の乳幼児（6,567人）及びその乳幼児のいる世帯（5,400世帯）を客体とした。

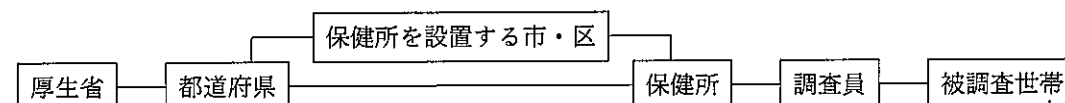
3 調査の事項

出産に係る事項、栄養に係る事項、健康に係る事項等、乳幼児栄養調査調査票に掲げる事項とした。

4 調査の時期

昭和60年9月6日

5 調査の流れ



6 調査の方法

調査員が、被調査世帯を訪問、面接して調査票を作成することにより実施した。

7 調査票の様式

総務庁承認 No 15108
 秘 昭和60年11月30日まで
 厚2-8-48-1
 昭和60年5月2日登録

昭和60年度

乳幼児栄養調査調査票

（昭和60年9月6日）

都道府県名
 指定都市名
 保健所名
 調査員氏名

地区番号
 単位区番号
 世帯番号
 父の出生年月日 昭和 年 月 日
 母の出生年月日 昭和 年 月 日
 子供の出生年月日 昭和 年 月 日
 子供数 人

厚生省

問1 母親学級を受けましたか。（複数回答）

- 受けた — 1 保健所
 2 病院・診療所（産院）
 3 母子健康センター
 4 市町村保健センター
 5 その他（ ）
 6 受けなかった

問2 妊娠中に母乳栄養で育てることをどう思っていましたか。

- 1 ぜひ母乳で育てたいと思っていた
 2 母乳ができれば母乳で育てたいと思っていた
 3 粉ミルクで育てたいと思っていた
 4 特に考えなかった

問3 あなたは、妊娠満20週（6か月）以降働いていましたか。

- 働いていた —
- 1 農林漁業
 - 2 自営業
 - 3 常勤
 - 4 パート
 - 5 内職
 - 6 その他（ ）
 - 7 働いていない

問4 産後1年未満に働いていましたか。

- 働いていた —
- 1 農林漁業
 - 2 自営業
 - 3 常勤
 - 4 パート
 - 5 内職
 - 6 その他（ ）
 - 7 働いていない
- いつから働きだしましたか。
- 1 出産後3か月未満に働きだした
 - 2 出産後3か月以後に働きだした
- 当時の昼間の保育者は誰ですか。
- 1 家族・親族
 - 2 友人
 - 3 保育所
 - 4 その他（ ）

問5 里帰り分娩でしたか。

- 1 はい
- 2 いいえ

問6 お産はどこでしたか。

- 1 病院
- 2 診療所（産院）
- 3 助産所
- 4 母子健康センター
- 5 自宅
- 6 その他（ ）

（問7と問8は問6で1から4までの方がお答え下さい。）

問7 出産したところで次のような事がありましたか。（複数回答）

- 1 入院中に母乳でそだてなさいという指導があった
- 2 入院中に粉ミルクの調乳指導があった
- 3 退院時に粉ミルクなどの“おみやげ”をもらった
- 4 1から3までのことはなかった

問8 退院までの子供の栄養方法は何でしたか。

- 1 母乳
- 2 粉ミルク
- 3 母乳と粉ミルク

問9 お子さんに母乳を与えましたか。

- 母乳を与えた —
- 1 現在も与えている
 - 2 現在は与えていない — か月まで与えた
 - 3 母乳はまったく与えなかった

（3か月までを主として母乳で育てた方がお答え下さい。）

問10 母乳で育てた理由は何ですか。（複数回答）

- 1 子供の健康に良いと思ったから
- 2 母乳が自然だから
- 3 母と子の愛情が深められるから（母と子のスキンシップが図られるから）
- 4 経済的だから
- 5 手がかからないから
- 6 他人に勧められたから
- 7 その他（ ）

（3か月までを主として母乳で育てた方がお答え下さい。）

問11 母乳の分泌をよくするためになにか実施しましたか。（複数回答）

- 実施した —
- 1 乳房のマッサージをした
 - 2 栄養のとりかたに気がつけた
 - 3 十分な休養をとるようにした
 - 4 残乳をしぼった
 - 5 頻回に吸わせた
 - 6 その他（ ）
 - 7 実施しなかった

問12 お子さんに粉ミルクを与えましたか。

- 粉ミルクを与えた —
- 1 現在も与えている — か月から与えた
 - 2 現在は与えていない — か月から か月まで与えた
 - 3 粉ミルクはまったく与えなかった。

（粉ミルクを与えた方がお答え下さい。）

問13 粉ミルクを与えた理由は何ですか。（複数回答）

- 01 仕事（勤務）の都合で
- 02 母親の健康上の問題から
- 03 美容上の理由から
- 04 粉ミルクの方が簡単だから
- 05 粉ミルクの方が良いと思うから
- 06 母乳不足または母乳が全然でないから — 母乳不足は、何で判断しましたか。（複数回答）
- 07 お産した場所で粉ミルクだったから
- 08 母乳は飲んだ量がわからないから
- 09 授乳は苦痛だから
- 10 母乳だけでは栄養面で心配だから
- 11 赤ちゃんが母乳をいやがったから
- 12 その他（ ）

問14 粉ミルクを与えようと思ったことがありましたか。

- 1 ある — その時どなたかに相談しましたか。（複数回答）
 - 2 ない
- 相談した —
- 1 医師
 - 2 保健婦・助産婦・看護婦
 - 3 家族・親族
 - 4 友人
 - 5 その他（ ）
 - 6 相談しなかった

問15 離乳食を食べさせましたか。

- 1 食べさせた — か月から食べさせた
- 2 まだ食べさせていない

(問16から問18までは問15で1の方がお答え下さい。)

問16 離乳食を作るのが苦になりましたか。

- 1 苦にならなかった
- 2 苦になった

問17 離乳食に市販のベビーフードを使用しましたか。

- 1 よく使用した
- 2 時々使用した
- 3 ほとんど使用しなかった

問18 離乳は順調にいきましたか。

- 1 順調にいった
- 2 順調にいかなかった — その時どなたかに相談しましたか。(複数回答)

- | | | |
|------|---|----------------------|
| 相談した | — | 1 家族・親族 |
| | | 2 友人 |
| | | 3 保健所 |
| | | 4 医療機関 |
| | | 5 その他 () |
| | | 6 相談しなかった |

問19 市販のベビーフードの利用についてどう思いますか。(複数回答)

- 1 手作りは時間がかかるのでベビーフードは便利である
- 2 ベビーフードは薄味なのでよい
- 3 ベビーフードは衛生面からみて安心である
- 4 手作りの方が親の愛情がこもる
- 5 手作りの方が中身がわかって安心である
- 6 手作りの方が我家の味付けができるのでよい
- 7 手作りの方が栄養がある
- 8 手作りであれベビーフードであれこだわらない

問20 お子さんの状態についておたずねします。(複数回答)

- | | |
|--------------------|----------------------------|
| 01 風邪をひきやすい | 10 眠りが浅い |
| 02 顔色が悪い | 11 いつもいらいらしている |
| 03 疲れやすい | 12 いつも元気がない |
| 04 太りすぎている | 13 過去に、病気で入院したことがある |
| 05 やせすぎている | 14 過去に、骨折したことがある |
| 06 たびたび歯痛をうったえる | 15 現在病気で通院中である |
| 07 たびたび下痢や腹痛をうったえる | 16 アレルギー体質である(といわれたことがある。) |
| 08 たびたび頭痛をうったえる | 17 以上のようなことはない |
| 09 たびたびけがをする | |

問21 お子さんの歯の状態はどうですか。

- (1) 今何本ありますか 本
- (2) 歯の検査や治療を受けたことがありますか
 - 1 ある — 何かいわれましたか。
 - 1 正常である
 - 2 かみあわせが悪い
 - 3 歯ならびが悪い
 - 4 虫歯がある
 - 5 その他 ()
 - 2 ない — 歯の状態はどうですか。
 - 1 正常である
 - 2 かみあわせが悪い
 - 3 歯ならびが悪い
 - 4 虫歯がある
 - 5 その他 ()

(問22から問26までは1歳以上の子供の場合のみお答え下さい。)

問22 お子さんのふだんの食事回数は何回ですか。

- | | |
|------|--------|
| 1 1回 | 4 4回 |
| 2 2回 | 5 5回以上 |
| 3 3回 | 6 不定 |

問23 お子さんのふだんの間食(おやつ)の回数は何回ですか。

- | | |
|------|--------|
| 1 1回 | 4 4回 |
| 2 2回 | 5 5回以上 |
| 3 3回 | 6 不定 |

問24 お子さんは食事のときよくかんで食べますか。

- 1 よくかんで上手に食べる
- 2 堅いものがかめない
- 3 かんでものみこめず口にためたり口からだしてしまう
- 4 よくかまず丸のみにする

問25 お子さんの食事の堅さはどのようなですか。

- 1 どちらかといえばやわらかいものが多い(ひき肉料理以外の肉を嫌うなどから)
- 2 どちらかといえばかみごたえのあるものが多い(ひき肉料理以外の肉も好むなどから)
- 3 特に食事の堅さは気にしていない

問26 現在お子さんの食事困っていることがありますか。(複数回答)

- | | |
|-----------|-----------------------|
| 01 食欲がない | 07 遊び食い |
| 02 食べすぎる | 08 むら食い |
| 03 偏食する | 09 ちらかし食い |
| 04 小食 | 10 食べるのに時間がかかる |
| 05 早食い | 11 その他 () |
| 06 よくかまない | 12 困っていることはない |

調査の概要

I 乳汁栄養法について

1 月齢別乳汁栄養法

表1は、1か月時、3か月時における乳汁栄養法についてみたものである。月齢が進むにつれて、「母乳栄養」と「混合栄養」の割合が減少し、「人工栄養」が増加している。

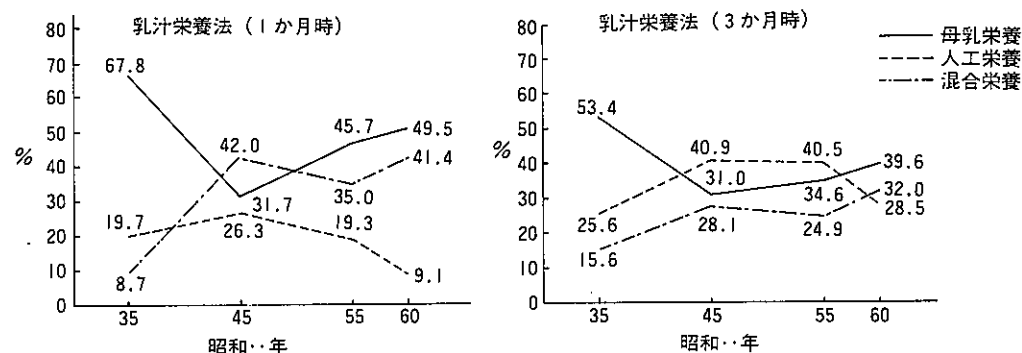
年次推移をみると、近年「母乳栄養」は増加傾向にある（図1）。

表1 月齢別乳汁栄養法 (%)

	1か月時				3か月時			
	総数	母乳栄養	人工栄養	混合栄養	総数	母乳栄養	人工栄養	混合栄養
昭和35年	100.0	67.8	19.7	8.7	100.0	53.4	25.6	15.6
昭和45年	100.0	31.7	26.3	42.0	100.0	31.0	40.9	28.1
昭和55年	100.0	45.7	19.3	35.0	100.0	34.6	40.5	24.9
昭和60年	100.0	49.5	9.1	41.4	100.0	39.6	28.5	32.0

注) 昭和35、45、55年は、乳幼児身体発育調査報告による。

図1 乳汁栄養法の年次推移



2 出産後の就労状況別にみた月齢別乳汁栄養法

表2は、母親の就労状況別に乳汁栄養法の割合をみたものである。出産後3月以降から就労した場合は、3月末満から就労した場合に比べて「母乳栄養」の割合が多い。

表2 出産後の就労状況別にみた月齢別乳汁栄養法 (%)

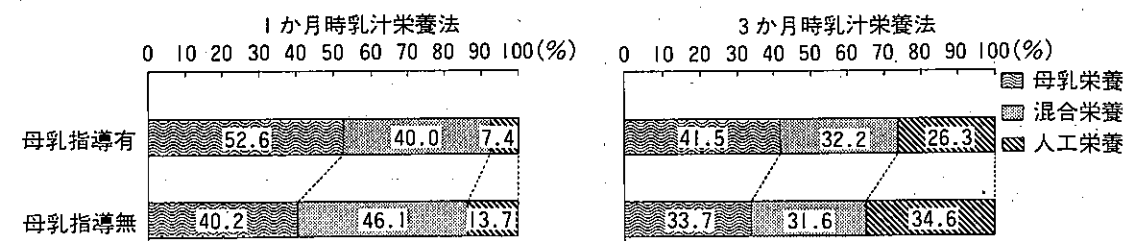
		1か月時				3か月時			
		総数	母乳栄養	人工栄養	混合栄養	総数	母乳栄養	人工栄養	混合栄養
働いていた	産後3月末満から	100.0	42.8	10.9	46.3	100.0	23.3	38.2	38.5
	産後3月以後から	100.0	52.6	7.8	39.6	100.0	43.6	22.0	34.4
農林漁業	産後3月末満から	100.0	50.5	10.8	38.7	100.0	46.2	29.0	24.7
	産後3月以後から	100.0	60.4	7.5	32.1	100.0	49.1	20.8	30.2
自営業	産後3月末満から	100.0	43.7	12.6	43.7	100.0	32.8	33.4	33.7
	産後3月以後から	100.0	51.5	10.7	37.9	100.0	41.7	22.3	35.9
常勤	産後3月末満から	100.0	41.4	10.6	48.1	100.0	13.8	42.6	43.6
	産後3月以後から	100.0	54.4	5.7	39.9	100.0	43.4	19.3	37.3
パート	産後3月末満から	100.0	29.5	9.0	61.5	100.0	16.7	42.3	41.0
	産後3月以後から	100.0	47.8	8.1	44.1	100.0	41.2	23.5	35.3
内職	産後3月末満から	100.0	62.3	7.5	30.2	100.0	52.8	24.5	22.6
	産後3月以後から	100.0	55.2	8.6	36.2	100.0	48.6	21.9	29.5
働いていない		100.0	50.9	8.9	40.3	100.0	43.4	26.7	29.9

3 母乳指導の実施状況別にみた月齢別乳汁栄養法

図2は、母乳指導の有無別に1か月時、3か月時の乳汁栄養法についてみたものである。近年は、施設分娩がほとんどを占めている。「母乳指導」は73.3%の施設で実施、「調乳指導」は62.6%の施設で実施されている。

出産場所での「母乳指導」の有無による乳児の乳汁栄養についてみると、母乳指導「有」の場合は母乳指導「無」の場合に比べて1か月時、3か月時とも「母乳栄養」の割合が多い（図2）。

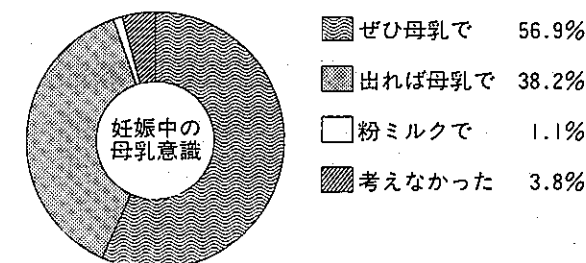
図2 母乳指導の有無別にみた乳汁栄養法



4 妊娠中の母乳育児の意識

図3は、妊娠中に母乳栄養で育てることをどう思っていたかという意識を聞いた結果である。「ぜひ母乳で育てたいと思っていた」者は56.9%であり、「母乳が出れば母乳で育てたいと思っていた」者は38.2%、「粉ミルクで育てたいと思っていた」者は1.1%である。

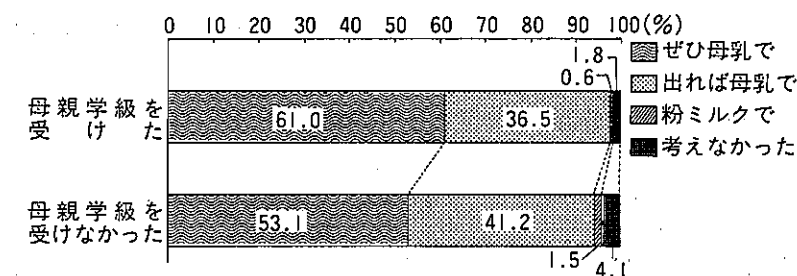
図3 妊娠中の母乳意識



5 母親学級の受講状況別にみた妊娠中の母乳育児の意識

図4は、母親学級を受講したことの有無により、妊娠中に母乳栄養で育てることをどう思っていたかをみたものである。「ぜひ母乳で育てたいと思っていた」者が、母親学級を受けたものに多くみられた。

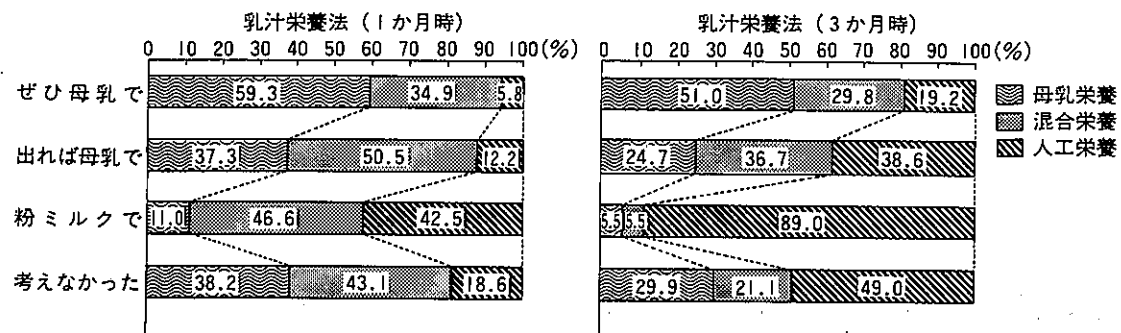
図4 母親学級の受講の有無別、妊娠中の母乳育児意識



6 妊娠中の母乳育児に対する意識別にみた月齢別乳汁栄養法

図5は、妊娠中に母乳栄養で育てることをどう思っていたかが乳汁栄養法に関係するかどうかをみたものである。「ぜひ母乳で育てたいと思っていた」者は、1か月時において59.3%が「母乳栄養」で、3か月時においても51.0%が「母乳栄養」である。

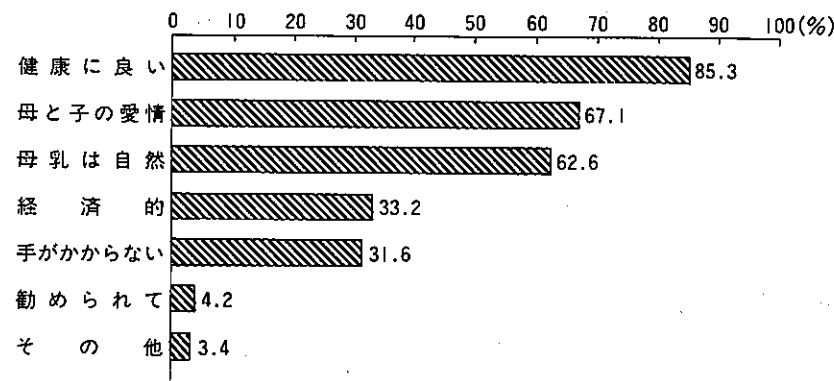
図5 妊娠中の母乳育児の意識別乳汁栄養法



7 母乳育児の理由

図6は、3か月までを主として母乳で育てたものに母乳で育てた理由を聞いた結果である。「子供の健康に良いと思ったから」が85.3%、「母と子の愛情が深められるから（母と子のスキンシップが図られるから）」が67.1%、「母乳が自然だから」が62.6%を占めていた。

図6 母乳育児の理由（複数回答）



8 母乳の分泌をよくするために実施したこと

表3は、3か月までを主として母乳で育てた場合に母乳の分泌をよくするために実施したことの内容である。88.2%の者が実施しており、「栄養のとりかたに気がつけた」が54.5%、「残乳をしぼる」が42.4%である。

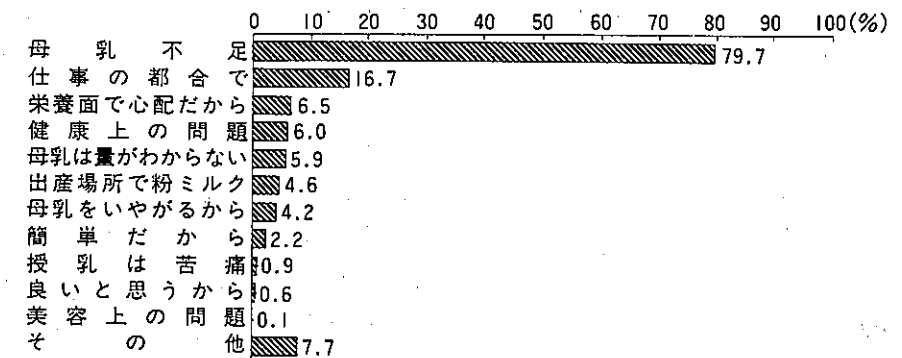
表3 母乳の分泌をよくするために実施したこと（複数回答）

総数	実施した							実施しなかった
	計	栄養のとり方	残乳をしぼる	頻回に吸わす	十分な休養	乳房のマッサージ	その他	
100.0	88.2	54.5	42.4	26.1	23.6	5.2	1.3	11.8

9 粉ミルクを与えた理由

図7は、粉ミルクを与えた理由である。「母乳不足又は母乳が全然でなかったから」が第1位で79.7%、「仕事（勤務）の都合で」が16.7%であり、その他の理由はいずれも10%以下である。

図7 粉ミルクを与えた理由（複数回答）

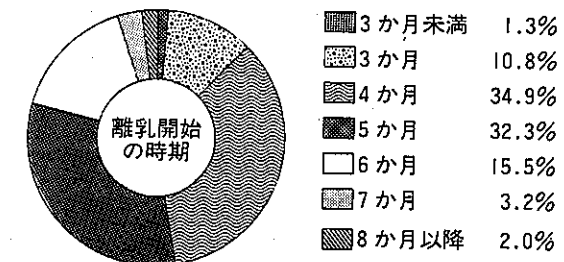


II 離乳の状況について

1 離乳開始の時期

図8は、離乳開始の時期を示したものである。4か月に開始したものは34.9%、5か月は32.3%である。

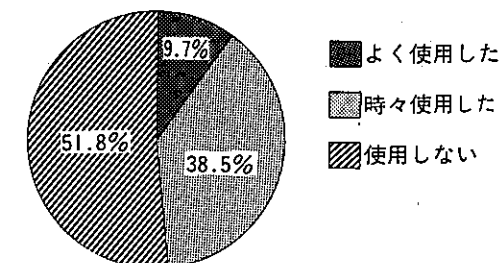
図8 離乳開始の時期



2 ベビーフードの使用状況

図9は、離乳食に市販のベビーフードを使用したかどうかをみたものである。市販のベビーフードを「ほとんど使用しなかった」ものが過半数の51.8%を占めていた。「よく使用した」者は9.7%みられた。

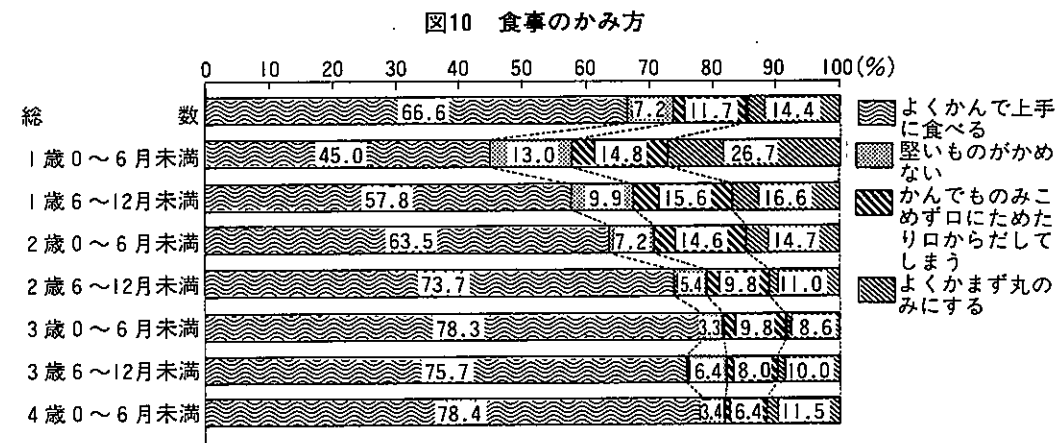
図9 ベビーフードの使用状況



III 子供の食事について

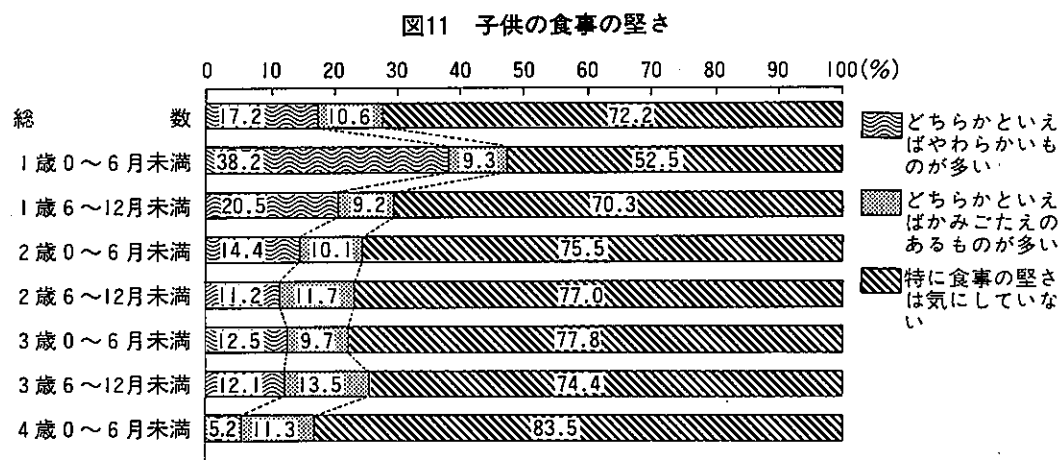
1 食事のかみ方

図10は、子供が食事の時よくかんで食べるかどうかをみたものである。「よくかんで上手に食べる」児の割合は、年齢が進むにつれて増加し、逆に「堅いものがかめない」、「かんでものみこめず口にためたり口からだしてしまう」、「よくかまず丸のみにする」児の割合は年齢が進むにつれて減少している。



2 子供の食事の堅さ

図11は、子供の食事の堅さについてみたものである。「どちらかといえばやわらかいものが多い(ひき肉料理以外の肉を嫌うなどから)」は、年齢が進むにつれて減少し、逆に「特に食事の堅さは気にしていない」者は子供の年齢が進むにつれて増加している。



3 子供の食事で困っていること

表4は、現在子供の食事で困っている内容をみたものである。

「遊び食い」が一位で38.6%を占めている。次いで「むら食い」24.5%、「食べるのに時間がかかる」21.7%である。「困っていることは無い」と回答したものは23.0%みられた。

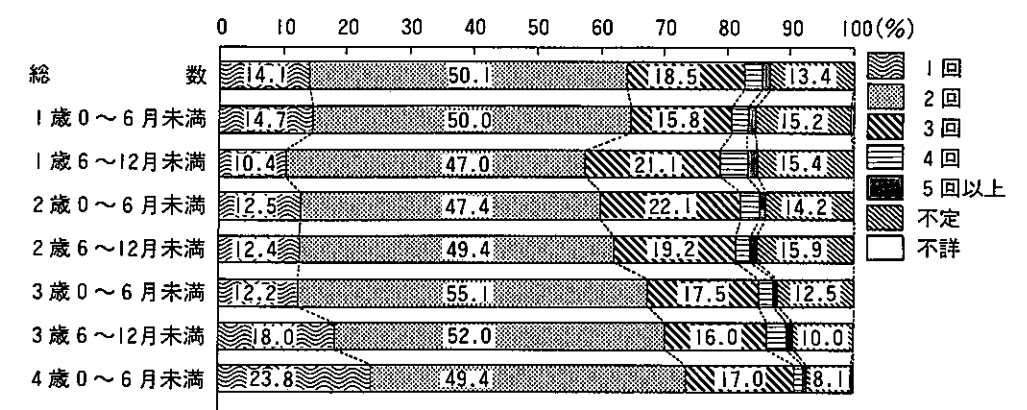
表4 子供の食事で困っていること (複数回答) (%)

	総数	1歳0～6月未満	1歳6～12月未満	2歳0～6月未満	2歳6～12月未満	3歳0～6月未満	3歳6～12月未満	4歳0～6月未満
総数	100.0	100.0	100.0	100.0	100.0	100.0	100.0	100.0
食欲が無い	8.8	9.2	10.8	8.9	10.6	7.1	8.0	5.9
食べすぎる	3.5	4.2	4.5	3.2	2.8	2.2	4.1	3.2
偏食	18.8	11.1	17.4	17.3	20.4	22.1	22.6	23.1
小食	18.8	16.7	17.6	20.2	18.4	18.3	21.7	18.2
早食い	2.1	1.8	2.5	2.3	1.5	1.9	3.1	1.7
よくかまない	10.7	16.7	15.6	12.0	7.4	7.2	6.6	7.6
遊び食い	38.6	40.0	44.4	40.3	44.5	34.1	33.2	28.7
むら食い	24.5	17.9	28.3	25.9	27.9	23.7	23.8	23.8
ちらかし食い	14.7	30.4	24.1	15.8	9.0	7.1	6.2	5.4
食べるのに時間がかかる	21.7	14.6	18.2	19.8	20.4	24.6	30.8	26.3
その他	3.9	3.0	3.6	4.6	4.6	4.3	3.5	3.4
困っていることは無い	23.0	25.7	21.5	20.2	20.9	26.0	22.7	25.1

4 おやつ回数

図12は、子供のおやつ回数をみたものである。「1日2回」が50.1%を占めており、以下「1日3回」は18.5%、「1日1回」は14.1%であり、「不定」は13.4%みられる。

図12 間食(おやつ)の回数



統計表

●数表の記号
— 計数のない場合

表1 退院までの子供の栄養法、分娩場所別

	総 数	母 乳	粉ミルク	母乳と粉ミルク
総 数	6 549	1 887	546	4 116
病 院	4 444	1 440	331	2 673
診 療 所	1 948	368	206	1 374
助 産 所	98	49	7	42
母子健康センター	59	30	2	27

表2 粉ミルク摂取開始時期、退院までの子供の栄養法別

	総 数	母 乳	粉ミルク	母乳と粉ミルク
総 数	6 549	1 887	546	4 116
与えている・与えた	5 079	1 087	513	3 479
0 か月	2 626	112	447	2 067
1 か月	691	154	27	510
2 か月	408	178	3	227
3 か月	467	212	15	240
4 か月	322	150	6	166
5 か月	178	95	4	79
6 か月以降	387	186	11	190
与えなかった	1 470	800	33	637

表3 分娩施設における母乳指導などの有無、分娩場所別

	総 数	病 院	診 療 所	助 産 所	母子健康センター
総 数	6 549	4 444	1 948	98	59
母乳指導有	4 802	3 479	1 203	75	45
母乳指導無	1 568	846	701	13	8
調乳指導有	4 097	2 696	1 353	32	16
調乳指導無	2 273	1 629	551	56	37
おみやげ有	4 501	2 800	1 606	61	34
おみやげ無	1 869	1 525	298	27	19
以上のことなし	179	119	44	10	6

表4 母乳摂取終了時期

総 数	与えている	与えた	与えなかった
6 567	715	5 322	530
「与えた」の終了時期別内訳			
0 か月	70	5 か月	252
1 か月	769	6 か月	431
2 か月	500	7 か月	163
3 か月	865	8 か月	270
4 か月	380	9 か月	164
		10 か月	296
		11 か月	121
		12 か月	392
		13 か月	76
		14 か月	96
		15 か月	84
		16 か月	38
		17 か月	26
		18 か月	142
		19 か月	12
		20 か月	23
		21 か月	9
		22 か月	7
		23 か月	8
		24 か月以降	128

表5 主に母乳を摂取した子供の母乳摂取終了時期、母乳栄養の理由別

	総 数	健康に良 い	自然だか ら	母と子の きずな	経済的だ から	手がかか らない	人に勧め られて	そ の 他
総 数	4 476	3 778	2 806	3 087	1 708	1 464	240	128
与えている	693	588	447	499	314	269	43	24
与えた	3 783	3 190	2 359	2 588	1 394	1 195	197	104
0 か月	—	—	—	—	—	—	—	—
1 か月	—	—	—	—	—	—	—	—
2 か月	—	—	—	—	—	—	—	—
3 か月	774	665	430	495	197	153	34	10
4 か月	354	315	206	250	112	84	19	6
5 か月	237	202	141	167	88	64	15	1
6 か月以降	2 418	2 008	1 582	1 676	997	894	129	87

表6 分娩施設での出生児の母乳摂取終了時期、分娩施設における母乳指導の有無別

	総 数	与えて いる	与えた	0 か月	1 か月	2 か月	3 か月	4 か月	5 か月	6 か月 以降	与えな かった
総 数	6 549	713	5 308	69	768	499	865	379	252	2 476	528
母乳指導有	4 802	538	3 955	44	547	362	652	289	194	1 867	309
母乳指導無	1 568	154	1 223	24	198	130	191	85	51	544	191
調乳指導有	4 097	450	3 301	44	491	345	549	238	154	1 480	346
調乳指導無	2 273	242	1 877	24	254	147	294	136	91	931	154
おみやげ有	4 501	486	3 626	47	542	354	605	270	164	1 644	389
おみやげ無	1 869	206	1 552	21	203	138	238	104	81	767	111
以上のことなし	179	21	130	1	23	7	22	5	7	65	28

表7 母乳摂取終了時期、母親の産後の職業・就労開始時期別

	総 数	与えて いる	与えた	0 か月	1 か月	2 か月	3 か月	4 か月	5 か月	6 か月 以降	与えな かった
総 数	6 567	715	5 322	70	769	500	865	380	252	2 486	530
働いていた	1 902	151	1 591	27	251	184	267	121	85	656	160
農林漁業	146	15	126	9	14	10	14	4	8	67	5
自営業	444	39	354	3	51	32	52	34	18	164	51
常 勤	900	62	761	7	135	111	144	60	42	262	77
パート	214	19	183	6	32	15	33	13	6	78	12
内 職	158	11	136	2	13	10	19	8	11	73	11
その他	40	5	31	—	6	6	5	2	—	12	4
(再掲) 3 か月未満	1 260	114	1 030	21	200	144	182	75	56	352	116
3 か月以後	642	37	561	6	51	40	85	46	29	304	44
働いていない	4 665	564	3 731	43	518	316	598	259	167	1 830	370

表8 母乳の分泌をよくするために実施したこと(複数回答)

総 数	計	実施した	実施しな かった
4 476	3 948	2 439	1 898
		1 168	1 056
		233	58
		528	

表9 母乳を与えた理由、出生順位別

	総 数	第 1 子	第 2 子	第 3 子	第 4 子以上
総 数	4 476	1 861	1 776	737	102
健康に良い	3 778	1 592	1 493	609	84
自然だから	2 806	1 127	1 105	503	71
母と子のきずな	3 087	1 320	1 215	481	71
経済的だから	1 708	699	675	290	44
手がかからない	1 464	543	609	275	37
人に勧められて	240	135	72	31	2
そ の 他	128	51	56	19	2

表10 乳汁栄養法、月齢・里帰りの有無別

		総 数	母乳栄養	人工栄養	混合栄養
総 数	0 か月時	6 567	3 936	530	2 101
	1 か月時	6 567	3 251	600	2 716
	2 か月時	6 567	2 983	1 369	2 215
	3 か月時	6 567	2 599	1 869	2 099
	4 か月時	6 460	2 318	2 698	1 444
	5 か月時	6 330	2 114	3 027	1 189
	6 か月時	6 178	1 896	3 204	1 078
里 帰 り	0 か月時	2 466	1 458	167	841
	1 か月時	2 466	1 223	186	1 057
	2 か月時	2 466	1 134	464	868
	3 か月時	2 466	993	637	836
	4 か月時	2 439	896	973	570
	5 か月時	2 391	825	1 114	452
	6 か月時	2 328	747	1 179	402
里帰りでない	0 か月時	4 101	2 478	363	1 260
	1 か月時	4 101	2 028	414	1 659
	2 か月時	4 101	1 849	905	1 347
	3 か月時	4 101	1 606	1 232	1 263
	4 か月時	4 021	1 422	1 725	874
	5 か月時	3 939	1 289	1 913	737
	6 か月時	3 850	1 149	2 025	676

表11 乳汁栄養法、出産時の母親の年齢階級別

		総 数	母乳栄養	人工栄養	混合栄養
0 か月時	総 数	6 567	3 936	530	2 101
	20歳未満	80	50	8	22
	20~25歳未満	1 126	676	108	342
	25~30歳未満	3 211	1 961	207	1 043
	30~35歳未満	1 778	1 060	149	569
	35~40歳未満	335	174	51	110
	40歳以上	37	15	7	15
1 か月時	総 数	6 567	3 251	600	2 716
	20歳未満	80	41	8	31
	20~25歳未満	1 126	563	116	447
	25~30歳未満	3 211	1 644	245	1 322
	30~35歳未満	1 778	860	164	754
	35~40歳未満	335	132	58	145
	40歳以上	37	11	9	17
2 か月時	総 数	6 567	2 983	1 369	2 215
	20歳未満	80	38	18	24
	20~25歳未満	1 126	501	267	358
	25~30歳未満	3 211	1 500	614	1 097
	30~35歳未満	1 778	812	364	602
	35~40歳未満	335	120	96	119
	40歳以上	37	12	10	15
3 か月時	総 数	6 567	2 599	1 869	2 099
	20歳未満	80	35	23	22
	20~25歳未満	1 126	428	372	326
	25~30歳未満	3 211	1 329	854	1 028
	30~35歳未満	1 778	696	489	593
	35~40歳未満	335	100	119	116
	40歳以上	37	11	12	14

表12 乳汁栄養法、出生順位別

		総 数	母乳栄養	人工栄養	混合栄養
0 か月時	総 数	6 567	3 936	530	2 101
	第 1 子	2 684	1 524	222	938
	第 2 子	2 661	1 647	214	800
	第 3 子	1 070	677	81	312
	第 4 子以上	152	88	13	51
1 か月時	総 数	6 567	3 251	600	2 716
	第 1 子	2 684	1 249	250	1 185
	第 2 子	2 661	1 379	238	1 044
	第 3 子	1 070	557	94	419
	第 4 子以上	152	66	18	68
2 か月時	総 数	6 567	2 983	1 369	2 215
	第 1 子	2 684	1 168	536	980
	第 2 子	2 661	1 243	578	840
	第 3 子	1 070	509	218	343
	第 4 子以上	152	63	37	52
3 か月時	総 数	6 567	2 599	1 869	2 099
	第 1 子	2 684	1 010	722	952
	第 2 子	2 661	1 092	797	772
	第 3 子	1 070	447	302	321
	第 4 子以上	152	50	48	54

表13 乳汁栄養法(0か月時)、分娩施設における母乳指導などの有無別

			総 数	母乳栄養	人工栄養	混合栄養
総 数	総 数	総 数	6 370	3 820	500	2 050
		おみやげ有	4 501	2 502	389	1 610
		おみやげ無	1 869	1 318	111	440
	調乳指導有	総 数	4 097	2 232	346	1 519
		おみやげ有	3 282	1 752	287	1 243
		おみやげ無	815	480	59	276
	調乳指導無	総 数	2 273	1 588	154	531
		おみやげ有	1 219	750	102	367
		おみやげ無	1 054	838	52	164
母乳指導有	総 数	総 数	4 802	3 009	309	1 484
		おみやげ有	3 137	1 788	224	1 125
		おみやげ無	1 665	1 221	85	359
	調乳指導有	総 数	2 996	1 665	215	1 116
		おみやげ有	2 385	1 282	182	921
		おみやげ無	611	383	33	195
	調乳指導無	総 数	1 806	1 344	94	368
		おみやげ有	752	506	42	204
		おみやげ無	1 054	838	52	164
母乳指導無	総 数	総 数	1 568	811	191	566
		おみやげ有	1 364	714	165	485
		おみやげ無	204	97	26	81
	調乳指導有	総 数	1 101	567	131	403
		おみやげ有	897	470	105	322
		おみやげ無	204	97	26	81
	調乳指導無	総 数	467	244	60	163
		おみやげ有	467	244	60	163
		おみやげ無	—	—	—	—

表14 乳汁栄養法(1か月時)、分娩施設における母乳指導などの有無別

			総 数	母乳栄養	人工栄養	混合栄養
総 数	総 数	総 数	6 370	3 158	568	2 644
		おみやげ有	4 501	2 055	436	2 010
		おみやげ無	1 869	1 103	132	634
	調乳指導有	総 数	4 097	1 841	390	1 866
		おみやげ有	3 282	1 452	318	1 512
		おみやげ無	815	389	72	354
	調乳指導無	総 数	2 273	1 317	178	778
		おみやげ有	1 219	603	118	498
		おみやげ無	1 054	714	60	280
母乳指導有	総 数	総 数	4 802	2 528	353	1 921
		おみやげ有	3 137	1 494	254	1 389
		おみやげ無	1 665	1 034	99	532
	調乳指導有	総 数	2 996	1 398	240	1 358
		おみやげ有	2 385	1 078	201	1 106
		おみやげ無	611	320	39	252
	調乳指導無	総 数	1 806	1 130	113	563
		おみやげ有	752	416	53	283
		おみやげ無	1 054	714	60	280
母乳指導無	総 数	総 数	1 568	630	215	723
		おみやげ有	1 364	561	182	621
		おみやげ無	204	69	33	102
	調乳指導有	総 数	1 101	443	150	508
		おみやげ有	897	374	117	406
		おみやげ無	204	69	33	102
	調乳指導無	総 数	467	187	65	215
		おみやげ有	467	187	65	215
		おみやげ無	—	—	—	—

表15 乳汁栄養法(2か月時)、分娩施設における母乳指導などの有無別

			総 数	母乳栄養	人工栄養	混合栄養
総 数	総 数	総 数	6 370	2 896	1 313	2 161
		おみやげ有	4 501	1 910	978	1 613
		おみやげ無	1 869	986	335	548
	調乳指導有	総 数	4 097	1 703	881	1 513
		おみやげ有	3 282	1 359	698	1 225
		おみやげ無	815	344	183	288
	調乳指導無	総 数	2 273	1 193	432	648
		おみやげ有	1 219	551	280	388
		おみやげ無	1 054	642	152	260
母乳指導有	総 数	総 数	4 802	2 308	900	1 594
		おみやげ有	3 137	1 385	629	1 123
		おみやげ無	1 665	923	271	471
	調乳指導有	総 数	2 996	1 291	598	1 107
		おみやげ有	2 385	1 010	479	896
		おみやげ無	611	281	119	211
	調乳指導無	総 数	1 806	1 017	302	487
		おみやげ有	752	375	150	227
		おみやげ無	1 054	642	152	260
母乳指導無	総 数	総 数	1 568	588	413	567
		おみやげ有	1 364	525	349	490
		おみやげ無	204	63	64	77
	調乳指導有	総 数	1 101	412	283	406
		おみやげ有	897	349	219	329
		おみやげ無	204	63	64	77
	調乳指導無	総 数	467	176	130	161
		おみやげ有	467	176	130	161
		おみやげ無	—	—	—	—

表16 乳汁栄養法(3か月時)、分娩施設における母乳指導などの有無別

			総 数	母乳栄養	人工栄養	混合栄養
総 数	総 数	総 数	6 370	2 521	1 805	2 044
		おみやげ有	4 501	1 684	1 332	1 485
		おみやげ無	1 869	837	473	559
	調乳指導有	総 数	4 097	1 490	1 226	1 381
		おみやげ有	3 282	1 206	966	1 110
		おみやげ無	815	284	260	271
	調乳指導無	総 数	2 273	1 031	579	663
		おみやげ有	1 219	478	366	375
		おみやげ無	1 054	553	213	288
母乳指導有	総 数	総 数	4 802	1 992	1 262	1 548
		おみやげ有	3 137	1 217	869	1 051
		おみやげ無	1 665	775	393	497
	調乳指導有	総 数	2 996	1 118	853	1 025
		おみやげ有	2 385	896	673	816
		おみやげ無	611	222	180	209
	調乳指導無	総 数	1 806	874	409	523
		おみやげ有	752	321	196	235
		おみやげ無	1 054	553	213	288
母乳指導無	総 数	総 数	1 568	529	543	496
		おみやげ有	1 364	467	463	434
		おみやげ無	204	62	80	62
	調乳指導有	総 数	1 101	372	373	356
		おみやげ有	897	310	293	294
		おみやげ無	204	62	80	62
	調乳指導無	総 数	467	157	170	140
		おみやげ有	467	157	170	140
		おみやげ無	—	—	—	—

表17 粉ミルク摂取開始時期

総 数	与えて いる・ 与えた	0 か月	1 か月	2 か月	3 か月	4 か月	5 か月	6 か月	7 か月	8 か月	9 か月 以降	与えな かった
6 567	5 090	2 631	691	408	468	324	180	187	92	61	48	1 477

表18 粉ミルク摂取開始時期、分娩施設での母乳指導等の有無別

	総 数	与えて いる・ 与えた	0 か月	1 か月	2 か月	3 か月	4 か月	5 か月	6 か月 以降	与えな かった
総 数	6 549	5 079	2 626	691	408	467	322	178	387	1 470
母乳指導有	4 802	3 662	1 793	486	319	370	246	145	303	1 140
母乳指導無	1 568	1 276	757	182	80	87	68	29	73	292
調乳指導有	4 097	3 271	1 865	396	245	269	180	97	219	826
調乳指導無	2 273	1 667	685	272	154	188	134	77	157	606
おみやげ有	4 501	3 551	1 999	452	260	290	204	109	237	950
おみやげ無	1 869	1 387	551	216	139	167	110	65	139	482
以上のことなし	179	141	76	23	9	10	8	4	11	38

表19 粉ミルク摂取開始時期、母親の産後の職業・就労開始時期別

	総 数	与えて いる・ 与えた	0 か月	1 か月	2 か月	3 か月	4 か月	5 か月	6 か月 以降	与えな かった
総 数	6 567	5 090	2 631	691	408	468	324	180	388	1 477
働いていた	1 902	1 605	803	222	176	162	88	52	102	297
農林漁業	146	100	56	11	7	7	3	5	11	46
自 営 業	444	347	185	57	29	27	17	15	17	97
常 勤	900	828	393	105	117	103	44	19	47	72
パ ー ト	214	181	99	27	11	14	13	7	10	33
内 職	158	113	49	18	8	9	11	4	14	45
そ の 他	40	36	21	4	4	2	—	2	3	4
3 か月未満	1 260	1 095	554	167	146	113	49	24	42	165
3 か月以降	642	510	249	55	30	49	39	28	60	132
働いていない	4 665	3 485	1 828	469	232	306	236	128	286	1 180

表20 粉ミルク摂取開始時期、里帰り分娩の有無別

	総 数	里 帰 り	里帰りでない
総 数	6 567	2 466	4 101
与えている・与えた	5 090	1 921	3 169
0 か月	2 631	1 008	1 623
1 か月	691	239	452
2 か月	408	149	259
3 か月	468	179	289
4 か月	324	126	198
5 か月	180	66	114
6 か月以降	388	154	234
与えなかった	1 477	545	932

表21 粉ミルクを与えた理由

総 数	粉ミルク を与えた	仕事の 都合	母親の 健康上	美容上 の理由	簡 単	良 い	母乳不 足	粉ミルク だったから	量がわ からな い	授乳は 苦痛	母乳は 栄養面 で心配	母乳を いやが った	その他	粉ミルク は与え なかつた
6 567	5 090	849	307	3	112	29	4 057	232	298	46	332	213	392	1 477

表22 粉ミルク摂取開始時期、母乳不足の判断理由別

	総 数	0 か月	1 か月	2 か月	3 か月	4 か月	5 か月	6 か月 以降
総 数	4 057	2 172	574	313	352	252	134	260
体重がふえない	715	313	127	65	68	69	21	52
お乳を飲む時間	1 091	567	171	86	91	65	47	64
夜泣きをする	510	248	80	49	54	29	16	34
乳房がはらない	2 738	1 441	361	216	252	184	97	187
そ の 他	647	425	82	35	35	29	11	30

表23 混合栄養の期間、粉ミルク摂取開始時期別

期間	開始時期	総 数	0 か月	1 か月	2 か月	3 か月	4 か月	5 か月	6 か月 以降
総 数		2 743	1 328	465	210	295	138	90	217
0 か月間		835	51	223	91	185	86	43	156
1 か月間		456	297	49	43	24	9	16	18
2 か月間		321	188	70	17	16	17	4	9
3 か月間		401	299	31	13	29	3	13	13
4 か月間		157	100	12	20	8	9	3	5
5 か月間		130	71	34	5	9	—	3	8
6 か月間以上		443	322	46	21	24	14	8	8

表24 粉ミルク摂取終了時期、粉ミルク摂取開始時期別

終了時期	開始時期	総 数	0 か月	1 か月	2 か月	3 か月	4 か月	5 か月	6 か月	7 か月	8 か月	9 か月 以降
総 数		4 113	2 149	541	318	375	255	146	157	77	54	41
0 か月		6	6	—	—	—	—	—	—	—	—	—
1 か月		140	137	3	—	—	—	—	—	—	—	—
2 か月		84	59	25	—	—	—	—	—	—	—	—
3 か月		78	56	10	10	2	—	—	—	—	—	—
4 か月		20	13	1	3	3	—	—	—	—	—	—
5 か月		36	19	8	4	2	3	—	—	—	—	—
6 か月		114	63	19	9	15	4	4	—	—	—	—
7 か月		128	61	15	13	13	11	6	8	1	—	—
8 か月		335	142	66	27	39	24	25	6	6	—	—
9 か月		432	222	58	27	37	32	17	26	6	7	—
10 か月		586	293	68	58	60	43	22	18	7	12	5
11 か月		278	142	36	20	24	14	11	10	11	3	7
12 か月		1 155	550	142	91	127	83	42	58	31	17	14
13 か月		81	41	9	7	8	5	3	1	3	2	2
14 か月		120	62	9	4	13	10	4	7	5	3	3
15 か月		105	55	14	7	9	4	1	6	3	4	2
16 か月		40	20	6	4	1	4	—	4	—	1	—
17 か月		12	7	1	1	1	—	2	—	—	—	—
18 か月		233	130	32	21	12	12	5	7	3	5	6
19 か月		9	5	3	—	—	—	—	1	—	—	—
20 か月		16	10	2	2	1	—	—	—	—	—	1
21 か月		2	2	—	—	—	—	—	—	—	—	—
22 か月		3	3	—	—	—	—	—	—	—	—	—
23 か月		3	1	—	—	—	1	1	—	—	—	—
24 か月以降		97	50	14	10	8	5	3	5	1	—	1

表25 粉ミルク摂取開始時期、粉ミルクを与えた理由別

	総 数	0 か月	1 か月	2 か月	3 か月	4 か月	5 か月	6 か月以降
総 数	5 090	2 631	691	408	468	324	180	388
仕事の都合	849	383	119	119	103	50	29	46
母親の健康上	307	158	32	23	25	26	17	26
美容上の理由	3	—	1	—	1	1	—	—
簡 単	112	72	16	8	6	6	2	2
良 い	29	15	3	1	2	2	1	5
母乳不足	4 057	2 172	574	313	352	252	134	260
粉ミルクだったから	232	199	21	6	2	2	1	1
量がわからない	298	186	41	18	20	13	6	14
授乳は苦痛	46	33	2	5	4	1	—	1
母乳は栄養面で心配	332	157	39	21	32	24	11	48
母乳をいやがった	213	128	19	18	20	8	6	14
そ の 他	392	213	48	16	31	20	15	49

表26 妊娠中の母乳育児の意識、出産時の母親の年齢階級別

	総 数	ぜひ母乳	できれば母乳	粉ミルクで	考えなかった
総 数	6 567	3 722	2 568	73	204
20歳未満	80	36	35	2	7
20~25歳未満	1 126	616	459	12	39
25~30歳未満	3 211	1 831	1 256	30	94
30~35歳未満	1 778	1 042	662	20	54
35~40歳未満	335	176	145	6	8
40歳以上	37	21	11	3	2

表27 妊娠中の母乳育児の意識、出生順位別

	総 数	ぜひ母乳	できれば母乳	粉ミルクで	考えなかった
総 数	6 567	3 722	2 568	73	204
第 1 子	2 684	1 506	1 074	19	85
第 2 子	2 661	1 511	1 036	34	80
第 3 子	1 070	621	400	15	34
第4子以上	152	84	58	5	5

表28 妊娠中の母乳育児の意識、妊娠中の職業別

	総 数	ぜひ母乳	できれば母乳	粉ミルクで	考えなかった
総 数	6 567	3 722	2 568	73	204
働いていた	2 441	1 297	1 015	48	81
農林漁業	154	87	65	1	1
自営業	461	240	189	10	22
常 勤	1 359	723	563	33	40
パート	276	152	108	4	12
内 職	161	80	76	—	5
そ の 他	30	15	14	—	1
働いていない	4 126	2 425	1 553	25	123

表29 妊娠中の母乳育児の意識、母親学級の受講の有無別

	総 数	ぜひ母乳	できれば母乳	粉ミルクで	考えなかった
総 数	6 567	3 722	2 568	73	204
受 け た	2 973	1 813	1 086	19	55
保 健 所	730	481	240	1	8
病院・診療所	1 669	1 020	599	15	35
母子健康センター	154	93	59	—	2
市町村保健センター	510	299	200	3	8
そ の 他	275	172	97	1	5
受けなかった	3 594	1 909	1 482	54	149

表30 母乳育児の理由、妊娠中の母乳育児の意識別

	総 数	ぜひ母乳	できれば母乳	粉ミルクで	考えなかった
総 数	4 476	2 907	1 463	8	98
健康に良い	3 778	2 544	1 182	4	48
自然だから	2 806	1 928	822	2	54
母と子のきずな	3 087	2 189	862	3	33
経済的だから	1 708	1 218	468	1	21
手がかからない	1 464	1 021	414	1	28
人に勧められて	240	163	70	1	6
そ の 他	128	74	41	1	12

表31 粉ミルクを与えた理由、妊娠中の母乳育児の意識別

	総 数	ぜひ母乳	できれば母乳	粉ミルクで	考えなかった
総 数	6 567	3 722	2 568	73	204
粉ミルクを与えた	5 090	2 594	2 261	72	163
仕事の都合	849	363	405	41	40
母親の健康上	307	176	109	11	11
美容上の理由	3	2	1	—	—
簡 単	112	35	47	10	20
良 い	29	15	9	2	3
母乳不足	4 057	2 000	1 905	29	123
粉ミルクだったから	232	132	90	1	9
量がわからない	298	125	156	4	13
授乳は苦痛	46	16	24	3	3
母乳は栄養面で心配	332	179	146	—	7
母乳をいやがった	213	114	89	2	8
そ の 他	392	228	145	6	13
粉ミルクは与えなかった	1 477	1 128	307	1	41

表32 母乳摂取終了時期、妊娠中の母乳育児の意識別

	総 数	ぜひ母乳	できれば母乳	粉ミルクで	考えなかった
総 数	6 567	3 722	2 568	73	204
与えている	715	487	207	2	19
与えた	5 322	3 041	2 085	43	153
0 か月	70	23	38	3	6
1 か月	769	294	405	25	45
2 か月	500	203	271	9	17
3 か月	865	424	413	3	25
4 か月	380	211	166	—	3
5 か月	252	147	101	—	4
6 か月以降	2 486	1 739	691	3	53
与えなかった	530	194	276	28	32

表33 粉ミルク摂取開始時期、妊娠中の母乳育児の意識別

	総 数	ぜひ母乳	できれば母乳	粉ミルクで	考えなかった
総 数	6 567	3 722	2 568	73	204
与えている・与えた	5 090	2 594	2 261	72	163
0 か月	2 631	1 209	1 276	53	93
1 か月	691	310	336	12	33
2 か月	408	209	181	3	15
3 か月	468	254	206	2	6
4 か月	324	204	111	1	8
5 か月	180	129	50	—	1
6 か月以降	388	279	101	1	7
与えなかった	1 477	1 128	307	1	41

表34 乳汁栄養法、妊娠中の母乳育児の意識・月齢時別

		総 数	ぜひ母乳	できれば母乳	粉ミルクで	考えなかった
0 か月時	総 数	6 567	3 722	2 568	73	204
	母乳栄養	3 936	2 513	1 292	20	111
	人工栄養	530	194	276	28	32
	混合栄養	2 101	1 015	1 000	25	61
1 か月時	総 数	6 567	3 722	2 568	73	204
	母乳栄養	3 251	2 207	958	8	78
	人工栄養	600	217	314	31	38
	混合栄養	2 716	1 298	1 296	34	88
2 か月時	総 数	6 567	3 722	2 568	73	204
	母乳栄養	2 983	2 102	811	6	64
	人工栄養	1 369	511	719	56	83
	混合栄養	2 215	1 109	1 038	11	57
3 か月時	総 数	6 567	3 722	2 568	73	204
	母乳栄養	2 599	1 899	635	4	61
	人工栄養	1 869	714	990	65	100
	混合栄養	2 099	1 109	943	4	43
4 か月時	総 数	6 460	3 659	2 529	73	199
	母乳栄養	2 318	1 730	532	3	53
	人工栄養	2 698	1 124	1 384	68	122
	混合栄養	1 444	805	613	2	24
5 か月時	総 数	6 330	3 590	2 472	72	196
	母乳栄養	2 114	1 581	477	3	53
	人工栄養	3 027	1 306	1 530	67	124
	混合栄養	1 189	703	465	2	19
6 か月時	総 数	6 178	3 514	2 400	72	192
	母乳栄養	1 896	1 436	408	2	50
	人工栄養	3 204	1 422	1 590	67	125
	混合栄養	1 078	656	402	3	17

表35 粉ミルク摂取開始時期・母乳摂取終了時期・人工栄養の意識別

終了時期 開始時期		総 数 (母乳)	与えて いる	与えた	0 か月	1 か月	2 か月	3 か月	4 か月	5 か月	6 か月 以降	与えな かった
総 数	総数 (人工)	6 567	715	5 322	70	769	500	865	380	252	2 486	530
	与えている・与えた	5 090	383	4 177	70	769	500	864	379	245	1 350	530
	0 か月	2 631	234	1 867	59	381	246	363	132	85	601	530
	1 か月	691	50	641	11	287	60	93	40	18	132	—
	2 か月	408	22	386	—	101	122	57	20	17	69	—
	3 か月	468	29	439	—	—	72	220	33	17	97	—
	4 か月	324	15	309	—	—	—	131	106	13	59	—
	5 か月	180	13	167	—	—	—	—	48	54	65	—
	6 か月以降	388	20	368	—	—	—	—	—	41	327	—
	与えなかった	1 477	332	1 145	—	—	—	1	1	7	1 136	—
思 っ た こ と が あ る	総 数	5 528	491	4 507	70	769	500	865	379	247	1 677	530
	与えている・与えた	5 090	383	4 177	70	769	500	864	379	245	1 350	530
	0 か月	2 631	234	1 867	59	381	246	363	132	85	601	530
	1 か月	691	50	641	11	287	60	93	40	18	132	—
	2 か月	408	22	386	—	101	122	57	20	17	69	—
	3 か月	468	29	439	—	—	72	220	33	17	97	—
	4 か月	324	15	309	—	—	—	131	106	13	59	—
	5 か月	180	13	167	—	—	—	—	48	54	65	—
	6 か月以降	388	20	368	—	—	—	—	—	41	327	—
	与えなかった	438	108	330	—	—	—	1	—	2	327	—
思 っ た こ と は な い	総 数	1 039	224	815	—	—	—	—	1	5	809	—
	与えている・与えた	—	—	—	—	—	—	—	—	—	—	—
	0 か月	—	—	—	—	—	—	—	—	—	—	—
	1 か月	—	—	—	—	—	—	—	—	—	—	—
	2 か月	—	—	—	—	—	—	—	—	—	—	—
	3 か月	—	—	—	—	—	—	—	—	—	—	—
	4 か月	—	—	—	—	—	—	—	—	—	—	—
	5 か月	—	—	—	—	—	—	—	—	—	—	—
	6 か月以降	—	—	—	—	—	—	—	—	—	—	—
	与えなかった	1 039	224	815	—	—	—	—	1	5	809	—

表36 離乳開始時期

総 数	食べさせ た	3 か月 未満	3 か月	4 か月	5 か月	6 か月	7 か月	8 か月 以降	食べさせ ていない
6 567	6 388	86	690	2 228	2 065	988	202	129	179

表37 離乳の進行状態・離乳の相談相手、離乳の開始時期別

	総 数	3 か月 未満	3 か月	4 か月	5 か月	6 か月	7 か月	8 か月 以降
総 数	6 388	86	690	2 228	2 065	988	202	129
順調にいった	5 450	73	623	1 946	1 780	786	150	92
順調にいかなかった	938	13	67	282	285	202	52	37
相談した	693	9	52	197	224	147	35	29
家 族	323	6	25	87	112	65	14	14
友 人	223	6	14	78	63	48	8	6
保 健 所	163	4	11	49	52	32	11	4
医療機関	155	—	18	43	52	29	6	7
そ の 他	95	1	11	24	31	20	5	3
相談しない	245	4	15	85	61	55	17	8

表38 ベビーフードの利用意識、離乳の開始時期別

	総 数	食べさせ た	3 か月 未満	3 か月	4 か月	5 か月	6 か月	7 か月	8 か月 以降	食べさせ ていない
総 数	6 567	6 388	86	690	2 228	2 065	988	202	129	179
ベビーフード派	1 580	1 546	24	185	571	518	189	35	24	34
便 利	1 280	1 253	19	150	458	419	156	30	21	27
薄 味	510	502	10	74	189	160	52	11	6	8
衛 生 的	759	743	15	95	284	243	83	11	12	16
手作り派	3 763	3 668	46	388	1 243	1 160	616	135	80	95
愛 情	2 276	2 209	35	246	776	688	351	76	37	67
安 心	2 670	2 606	32	270	889	837	435	88	55	64
味 付	1 259	1 233	17	123	419	401	195	42	36	26
栄 養	1 084	1 054	13	109	378	331	162	34	27	30
こだわらない	1 224	1 174	16	117	414	387	183	32	25	50

表39 ベビーフードの使用状況、離乳の開始時期別

	総 数	よく使用	時々使用	使用しない
総 数	6 388	617	2 460	3 311
3 か月未満	86	7	42	37
3 か月	690	97	279	314
4 か月	2 228	236	919	1 073
5 か月	2 065	176	805	1 084
6 か月	988	83	318	587
7 か月	202	11	66	125
8 か月以降	129	7	31	91

表40 離乳の進行状態・相談の有無、粉ミルク摂取開始時期別

	総 数	順調にいった	順調にいか なかった	相談した	相談しない
総 数	6 388	5 450	938	693	245
与えている・与えた	4 962	4 264	698	527	171
0 か月	2 554	2 176	378	282	96
1 か月	668	588	80	61	19
2 か月	392	331	61	42	19
3 か月	459	408	51	41	10
4 か月	321	265	56	45	11
5 か月	180	156	24	23	1
6 か月以降	388	340	48	33	15
与えなかった	1 426	1 186	240	166	74

表41 ベビーフードの利用意識、粉ミルク摂取開始時期別

	総 数	ベビー フード 派	便 利	薄 味	衛生的	手作り 派	愛 情	安 心	味 付	栄 養	こだわ らない
総 数	6 567	1 580	1 280	510	759	3 763	2 276	2 670	1 259	1 084	1 224
与えている・与えた	5 090	1 293	1 048	425	632	2 854	1 721	2 004	946	825	943
0 か月	2 631	673	556	216	331	1 459	908	1 013	499	413	499
1 か月	691	187	155	58	84	368	204	231	119	95	136
2 か月	408	99	83	28	57	242	143	187	71	63	67
3 か月	468	114	90	31	49	258	154	188	88	91	96
4 か月	324	81	59	31	44	199	117	150	59	38	44
5 か月	180	42	28	21	22	104	54	75	36	37	34
6 か月以降	388	97	77	40	45	224	141	160	74	88	67
与えなかった	1 477	287	232	85	127	909	555	666	313	259	281

表42 ベビーフードの使用状況、離乳の苦労意識別

	総 数	よく使用	時々使用	使用しない
総 数	6 388	617	2 460	3 311
苦にならない	4 221	346	1 503	2 372
苦になった	2 167	271	957	939

表43 ベビーフードの利用意識、ベビーフード使用状況別

	総 数	よく使用	時々使用	使用しない
総 数	6 388	617	2 460	3 311
ベビーフード派	1 546	467	851	228
便 利	1 253	398	674	181
薄 味	502	159	289	54
衛 生 的	743	258	395	90
手作り派	3 668	41	1 001	2 626
愛 情	2 209	30	658	1 521
安 心	2 606	29	635	1 942
味 付	1 233	14	305	914
栄 養	1 054	13	293	748
こだわらない	1 174	109	608	457

表44 ベビーフードの使用状況、母親の出産後の就労開始時期別

	総 数	よく使用	時々使用	使用しない
総 数	1 856	149	598	1 109
3 か月未満	1 218	97	385	736
3 か月以降	638	52	213	373

表45 ベビーフードの使用状況、粉ミルク摂取開始時期別

	総 数	与えて いる・ 与えた	0 か月	1 か月	2 か月	3 か月	4 か月	5 か月	6 か月 以降	与えな かった
総 数	6 388	4 962	2 554	668	392	459	321	180	388	1 426
よく使用	617	526	288	86	32	45	29	16	30	91
時々使用	2 460	2 005	994	291	164	187	126	76	167	455
使用しない	3 311	2 431	1 272	291	196	227	166	88	191	880

表46 食事のかみ方、食事の堅さ・年齢別

	総 数	よくかむ	かめない	のみこめ ない	丸のみに する	不 詳
総 数	5 369	3 576	386	627	773	7
やわらかい	922	351	183	189	199	—
かみごたえあり	570	463	14	29	64	—
気にしない	3 877	2 762	189	409	510	7
1 歳～	838	377	109	124	224	4
1 歳6 か月未満	320	102	68	57	93	—
かみごたえあり	78	52	4	8	14	—
気にしない	440	223	37	59	117	4
1 歳6 か月～	771	446	76	120	128	1
2 歳未満	158	56	34	37	31	—
かみごたえあり	71	58	1	5	7	—
気にしない	542	332	41	78	90	1
2 歳～	895	568	64	131	132	—
2 歳6 か月未満	129	54	26	32	17	—
かみごたえあり	90	63	4	6	17	—
気にしない	676	451	34	93	98	—
2 歳6 か月～	809	596	44	79	89	1
3 歳未満	91	40	17	15	19	—
かみごたえあり	95	87	1	2	5	—
気にしない	623	469	26	62	65	1
3 歳～	847	663	28	83	73	—
3 歳6 か月未満	106	49	11	29	17	—
かみごたえあり	82	72	2	3	5	—
気にしない	659	542	15	51	51	—
3 歳6 か月～	802	607	51	64	80	—
4 歳未満	97	43	23	16	15	—
かみごたえあり	108	91	2	4	11	—
気にしない	597	473	26	44	54	—
4 歳以上	407	319	14	26	47	1
やわらかい	21	7	4	3	7	—
かみごたえあり	46	40	—	1	5	—
気にしない	340	272	10	22	35	1

表47 食事のかみ方、母乳の摂取終了時期別 (1歳以上)

	総 数	よくかむ	かめない	のみこめない	丸のみする	不 詳
総 数	5 369	3 576	386	627	773	7
与えている	200	97	29	31	42	1
与えた	4 722	3 195	327	534	662	4
0 か月	58	38	4	9	7	—
1 か月	626	408	53	71	94	—
2 か月	387	252	19	44	72	—
3 か月	723	485	41	93	103	1
4 か月	305	181	35	43	46	—
5 か月	214	138	19	27	29	1
6 か月以降	2 409	1 693	156	247	311	2
与えなかった	447	284	30	62	69	2

表48 食事のかみ方、粉ミルクの摂取開始時期別 (1歳以上)

	総 数	よくかむ	かめない	のみこめない	丸のみする	不 詳
総 数	5 369	3 576	386	627	773	7
与えている・与えた	4 141	2 713	305	507	611	5
0 か月	2 147	1 400	145	282	317	3
1 か月	551	361	42	60	88	—
2 か月	317	204	30	30	53	—
3 か月	380	253	30	39	56	2
4 か月	255	158	25	35	37	—
5 か月	145	100	10	17	18	—
6 か月以降	346	237	23	44	42	—
与えなかった	1 228	863	81	120	162	2

表49 食事のかみ方、離乳の開始時期別 (1歳以上)

	総 数	よくかむ	かめない	のみこめない	丸のみする	不 詳
総 数	5 369	3 576	386	627	773	7
3 か月未満	71	52	4	6	9	—
3 か月	585	395	40	64	86	—
4 か月	1 792	1 216	126	199	249	2
5 か月	1 715	1 118	124	219	251	3
6 か月	898	597	67	101	132	1
7 か月	185	117	13	27	28	—
8 か月以降	123	81	12	11	18	1

表50 食事の堅さ、母乳の摂取終了時期別 (1歳以上)

	総 数	やわらかい	かみごたえあり	気にしない
総 数	5 369	922	570	3 877
与えている	200	72	24	104
与えた	4 722	766	500	3 456
0 か月	58	14	5	39
1 か月	626	110	62	454
2 か月	387	47	51	289
3 か月	723	120	69	534
4 か月	305	63	41	201
5 か月	214	45	18	151
6 か月以降	2 409	367	254	1 788
与えなかった	447	84	46	317

表51 食事の堅さ、粉ミルクの摂取開始時期別 (1歳以上)

	総 数	やわらかい	かみごたえあり	気にしない
総 数	5 369	922	570	3 877
与えている・与えた	4 141	725	446	2 970
0 か月	2 147	390	215	1 542
1 か月	551	86	66	399
2 か月	317	48	29	240
3 か月	380	69	44	267
4 か月	255	40	30	185
5 か月	145	28	20	97
6 か月以降	346	64	42	240
与えなかった	1 228	197	124	907

表52 子供の食事で困っていること、産後の就労開始時期別

	総 数	3 か月未満	3 か月以後
総 数	1 593	1 036	557
困っていることがある	1 233	811	422
食欲がない	120	75	45
食べすぎる	63	38	25
偏食する	296	196	100
小 食	308	197	111
早 食 い	32	24	8
よくかまない	190	117	73
遊び食い	631	423	208
むら食い	404	273	131
ちらかし食い	244	161	83
時間がかかる	314	206	108
そ の 他	67	40	27
困っていることはない	360	225	135

表53 健康状態、乳汁栄養法 (生後3か月間) 別

総数	総数	母乳 栄養	人工 栄養	混合 栄養
総数	6 567	2 369	530	3 668
状態がある	3 280	1 132	293	1 855
風邪をひきやすい	1 138	349	101	688
顔色が悪い	89	30	14	45
疲れやすい	72	28	6	38
太りすぎ	234	73	16	145
やせすぎ	390	136	43	211
歯痛	92	30	14	48
下痢や腹痛	206	63	21	122
頭痛	11	3	3	5
けが	358	120	34	204
眠りが浅い	387	147	24	216
いらいら	90	22	12	56
元気がない	11	7	—	4
過去に入院	591	178	70	343
過去に骨折	71	33	6	32
現在通院中	286	108	27	151
アレルギー体質	1 147	457	92	598
状態はない	3 287	1 237	237	1 813

6か月～1歳未満児	総数	母乳 栄養	人工 栄養	混合 栄養
総数	835	283	62	490
状態がある	355	122	27	206
風邪をひきやすい	113	34	7	72
顔色が悪い	2	—	—	2
疲れやすい	2	1	—	1
太りすぎ	46	18	1	27
やせすぎ	36	16	3	17
歯痛	—	—	—	—
下痢や腹痛	18	5	2	11
頭痛	—	—	—	—
けが	7	2	—	5
眠りが浅い	88	38	4	46
いらいら	4	1	1	2
元気がない	1	1	—	—
過去に入院	49	7	6	36
過去に骨折	—	—	—	—
現在通院中	43	13	4	26
アレルギー体質	104	40	9	55
状態はない	480	161	35	284

1歳6か月～2歳未満児	総数	母乳 栄養	人工 栄養	混合 栄養
総数	771	258	63	450
状態がある	411	128	35	248
風邪をひきやすい	134	38	11	85
顔色が悪い	8	2	1	5
疲れやすい	3	1	—	2
太りすぎ	21	4	2	15
やせすぎ	46	15	1	30
歯痛	1	—	—	1
下痢や腹痛	16	5	—	11
頭痛	—	—	—	—
けが	48	10	4	34
眠りが浅い	59	23	3	33
いらいら	18	5	3	10
元気がない	—	—	—	—
過去に入院	75	21	8	46
過去に骨折	5	1	1	3
現在通院中	31	9	3	19
アレルギー体質	156	56	11	89
状態はない	360	130	28	202

6か月未満児	総数	母乳 栄養	人工 栄養	混合 栄養
総数	363	112	21	230
状態がある	96	27	7	62
風邪をひきやすい	22	8	3	11
顔色が悪い	2	—	—	2
疲れやすい	—	—	—	—
太りすぎ	25	4	3	18
やせすぎ	11	4	—	7
歯痛	1	—	—	1
下痢や腹痛	3	1	—	2
頭痛	1	—	—	1
けが	—	—	—	—
眠りが浅い	25	3	1	21
いらいら	1	—	—	1
元気がない	—	—	—	—
過去に入院	8	3	1	4
過去に骨折	—	—	—	—
現在通院中	18	7	—	11
アレルギー体質	16	5	1	10
状態はない	267	85	14	168

1歳～1歳6か月未満児	総数	母乳 栄養	人工 栄養	混合 栄養
総数	838	309	60	469
状態がある	412	126	32	254
風邪をひきやすい	167	50	17	100
顔色が悪い	15	3	3	9
疲れやすい	6	2	1	3
太りすぎ	34	7	2	25
やせすぎ	55	15	6	34
歯痛	—	—	—	—
下痢や腹痛	36	9	6	21
頭痛	—	—	—	—
けが	26	7	1	18
眠りが浅い	74	27	6	41
いらいら	9	2	—	7
元気がない	4	2	—	2
過去に入院	57	12	8	37
過去に骨折	4	2	—	2
現在通院中	45	19	4	22
アレルギー体質	127	46	6	75
状態はない	426	183	28	215

2歳～2歳6か月未満児	総数	母乳 栄養	人工 栄養	混合 栄養
総数	895	351	66	478
状態がある	449	178	32	239
風邪をひきやすい	150	48	15	87
顔色が悪い	15	7	2	6
疲れやすい	5	4	—	1
太りすぎ	21	4	1	16
やせすぎ	60	22	5	33
歯痛	5	2	1	2
下痢や腹痛	25	13	2	10
頭痛	—	—	—	—
けが	52	23	3	26
眠りが浅い	36	16	—	20
いらいら	13	5	2	6
元気がない	—	—	—	—
過去に入院	75	25	7	43
過去に骨折	11	5	—	6
現在通院中	38	17	2	19
アレルギー体質	165	71	9	85
状態はない	446	173	34	239

2歳6か月～3歳未満児	総数	母乳 栄養	人工 栄養	混合 栄養
総数	809	302	69	438
状態がある	455	157	45	253
風邪をひきやすい	170	46	18	106
顔色が悪い	12	4	3	5
疲れやすい	11	5	1	5
太りすぎ	24	10	1	13
やせすぎ	55	20	6	29
歯痛	11	2	1	8
下痢や腹痛	26	5	4	17
頭痛	3	—	1	2
けが	75	20	8	47
眠りが浅い	36	16	5	15
いらいら	7	—	1	6
元気がない	1	1	—	—
過去に入院	99	30	14	55
過去に骨折	14	10	—	4
現在通院中	25	8	3	14
アレルギー体質	166	63	17	86
状態はない	354	145	24	185

3歳6か月～4歳未満児	総数	母乳 栄養	人工 栄養	混合 栄養
総数	802	282	78	442
状態がある	454	160	49	245
風邪をひきやすい	158	47	15	96
顔色が悪い	20	6	4	10
疲れやすい	21	10	1	10
太りすぎ	26	13	3	10
やせすぎ	55	18	10	27
歯痛	40	15	9	16
下痢や腹痛	31	9	2	20
頭痛	2	1	—	1
けが	59	25	10	24
眠りが浅い	22	9	1	12
いらいら	16	4	3	9
元気がない	4	3	—	1
過去に入院	89	25	14	50
過去に骨折	16	7	2	7
現在通院中	38	16	3	19
アレルギー体質	167	75	14	78
状態はない	348	122	29	197

3歳～3歳6か月未満児	総数	母乳 栄養	人工 栄養	混合 栄養
総数	847	306	74	467
状態がある	417	142	42	233
風邪をひきやすい	146	45	7	94
顔色が悪い	11	7	—	4
疲れやすい	17	3	1	13
太りすぎ	23	6	3	14
やせすぎ	50	21	7	22
歯痛	15	2	2	11
下痢や腹痛	31	11	4	16
頭痛	2	2	—	—
けが	57	19	5	33
眠りが浅い	35	11	3	21
いらいら	15	4	—	11
元気がない	—	—	—	—
過去に入院	85	31	5	49
過去に骨折	10	4	1	5
現在通院中	29	10	4	15
アレルギー体質	157	65	18	74
状態はない	430	164	32	234

4歳児以上	総数	母乳 栄養	人工 栄養	混合 栄養
総数	407	166	37	204
状態がある	231	92	24	115
風邪をひきやすい	78	33	8	37
顔色が悪い	4	1	1	2
疲れやすい	7	2	2	3
太りすぎ	14	7	—	7
やせすぎ	22	5	5	12
歯痛	19	9	1	9
下痢や腹痛	20	5	1	14
頭痛	3	—	2	1
けが	34	14	3	17
眠りが浅い	12	4	1	7
いらいら	7	1	2	4
元気がない	1	—	—	1
過去に入院	54	24	7	23
過去に骨折	11	4	2	5
現在通院中	19	9	4	6
アレルギー体質	89	36	7	46
状態はない	176	74	13	89

表54 健康状態、食事のかみ方別(1歳以上)

	総 数	よくかむ	かめない	のみこめない	丸のみにする	不 詳
総 数	5 369	3 576	386	627	773	7
状態がある	2 829	1 766	216	399	444	4
風邪をひきやすい	1 003	596	90	155	161	1
顔色が悪い	85	47	5	11	22	—
疲れやすい	70	43	6	8	13	—
太りすぎ	163	109	12	15	27	—
やせすぎ	343	188	35	64	56	—
歯 痛	91	53	15	14	9	—
下痢や腹痛	185	104	15	25	40	1
頭 痛	10	4	2	1	3	—
け が	351	223	25	57	46	—
眠りが浅い	274	141	17	49	67	—
いらいら	85	41	10	17	17	—
元気がない	10	8	—	1	1	—
過去に入院	534	359	36	65	74	—
過去に骨折	71	50	5	5	11	—
現在通院中	225	138	16	37	34	—
アレルギー体質	1 027	671	59	144	151	2
状態はない	2 540	1 810	170	228	329	3

表55 子供の食事で困っていること、年齢別

	総 数	1歳0～ 6月未満	1歳6～ 12月未満	2歳0～ 6月未満	2歳6～ 12月未満	3歳0～ 6月未満	3歳6～ 12月未満	4歳0～ 6月未満
総 数	5 369	838	771	895	809	847	802	407
困っていることがある	4 134	623	605	714	640	627	620	305
食欲がない	474	77	83	80	86	60	64	24
食べすぎる	187	35	35	29	23	19	33	13
偏食する	1 009	93	134	155	165	187	181	94
小 食	1 009	140	136	181	149	155	174	74
早 食	115	15	19	21	12	16	25	7
よくかまない	572	140	120	107	60	61	53	31
遊び食い	2 070	335	342	361	360	289	266	117
むら食い	1 315	150	218	232	226	201	191	97
ちらかし食い	787	255	186	141	73	60	50	22
時間がかかる	1 166	122	140	177	165	208	247	107
そ の 他	209	25	28	41	37	36	28	14
困っていることはない	1 235	215	166	181	169	220	182	102

表56 食事の回数

	総 数	1 回	2 回	3 回	4 回	5回以上	不 定	不 詳
総 数	5 369	3	149	5 033	137	20	21	6
1歳0～6月未満	838	1	28	771	21	9	4	4
1歳6～12月未満	771	—	29	715	21	3	3	—
2歳0～6月未満	895	—	23	827	35	5	5	—
2歳6～12月未満	809	—	23	762	18	2	3	1
3歳0～6月未満	847	2	14	810	18	—	3	—
3歳6～12月未満	802	—	23	762	13	1	3	—
4歳以上	407	—	9	386	11	—	—	1

表57 おやつ回数

	総 数	1 回	2 回	3 回	4 回	5回以上	不 定	不 詳
総 数	5 369	759	2 690	993	149	50	721	7
1歳0～6月未満	838	123	419	132	22	11	127	4
1歳6～12月未満	771	80	362	163	35	11	119	1
2歳0～6月未満	895	112	424	198	25	9	127	—
2歳6～12月未満	809	100	400	155	17	7	129	1
3歳0～6月未満	847	103	467	148	20	3	106	—
3歳6～12月未満	802	144	417	128	25	8	80	—
4歳以上	407	97	201	69	5	1	33	1

表58 母親学級の受講状況、出生順位別

	総 数	第 1 子	第 2 子	第 3 子	第 4 子以上
総 数	6 567	2 684	2 661	1 070	152
受 け た	2 973	1 886	814	248	25
保 健 所	730	552	143	31	4
病院・診療所	1 669	982	523	152	12
母子健康センター	154	94	44	12	4
市町村保健センター	510	352	108	46	4
そ の 他	275	182	67	22	4
受けなかった	3 594	798	1 847	822	127

表59 里帰り分娩の有無、出生順位別

	総 数	里 帰 り	里帰りでない
総 数	6 567	2 466	4 101
第 1 子	2 684	1 274	1 410
第 2 子	2 661	970	1 691
第 3 子	1 070	204	866
第 4 子以上	152	18	134

表60 歯の本数、月齢別

[illegible]

9 本	10 本	11 本	12 本	13 本	14 本	15 本	16 本	17 本	18 本	19 本	20 本	不 詳
33	101	23	165	22	104	45	1 023	73	316	108	2 856	24
—	—	—	—	—	—	—	—	—	—	—	—	—
—	—	—	—	—	—	—	—	—	—	—	—	—
—	—	—	—	—	—	—	—	—	—	—	—	—
—	—	—	—	—	—	—	—	—	—	—	—	—
—	—	—	—	—	—	—	—	—	—	—	—	1
—	—	—	—	—	—	—	—	—	—	—	—	—
—	1	—	—	—	—	—	—	—	—	—	—	1
3	—	—	—	—	—	—	—	—	—	—	—	—
2	6	2	—	—	—	—	—	—	—	—	—	1
6	8	—	8	1	3	—	3	—	—	—	—	—
7	10	2	15	3	4	—	10	1	1	—	—	—
5	21	1	19	—	5	—	17	1	3	—	3	—
4	14	5	20	5	11	2	35	2	3	—	5	—
2	11	1	24	3	14	4	45	3	2	—	1	—
1	7	6	19	2	14	8	44	—	5	—	3	—
2	5	1	14	—	12	6	60	1	6	—	9	—
—	3	—	9	—	6	3	79	—	5	—	5	—
—	—	—	11	3	6	3	89	4	10	—	6	—
—	1	4	4	1	4	1	83	6	10	1	23	—
—	—	—	8	—	4	3	67	4	14	—	42	—
—	1	—	4	2	4	2	78	7	23	4	39	1
—	1	—	1	—	3	4	67	6	19	4	40	1
—	—	—	1	—	4	1	54	4	20	5	56	—
—	—	—	1	—	1	1	46	10	20	8	57	1
—	3	—	—	—	2	2	39	4	31	6	59	—
1	1	—	2	1	—	2	33	4	19	6	75	—
—	2	—	1	—	—	—	27	4	20	5	87	1
—	2	—	1	—	1	—	23	—	8	4	87	—
—	—	—	—	—	—	—	9	1	13	4	103	—
—	—	—	—	—	—	—	15	2	12	6	101	1
—	—	—	—	—	1	1	11	2	12	5	96	3
—	1	—	—	—	—	1	9	3	6	5	113	—
—	1	—	1	—	1	—	11	1	4	—	124	2
—	1	—	—	—	—	—	5	—	7	11	137	—
—	—	—	1	—	—	—	4	1	6	4	131	—
—	1	—	—	1	1	—	6	—	6	5	118	—
—	—	—	—	—	—	—	9	—	3	6	108	1
—	—	—	—	—	—	—	4	—	3	1	119	2
—	—	—	1	—	—	—	5	—	3	3	96	—
—	—	—	—	—	1	—	5	—	4	3	138	2
—	—	—	—	—	—	1	7	—	2	1	117	—
—	—	1	—	—	—	—	4	—	3	2	130	1
—	—	—	—	—	1	—	3	—	3	3	117	1
—	—	—	—	—	—	—	3	—	4	—	135	2
—	—	—	—	—	—	—	9	2	2	2	124	—
—	—	—	—	—	1	—	2	—	—	3	138	—
—	—	—	—	—	—	—	3	—	4	1	114	2