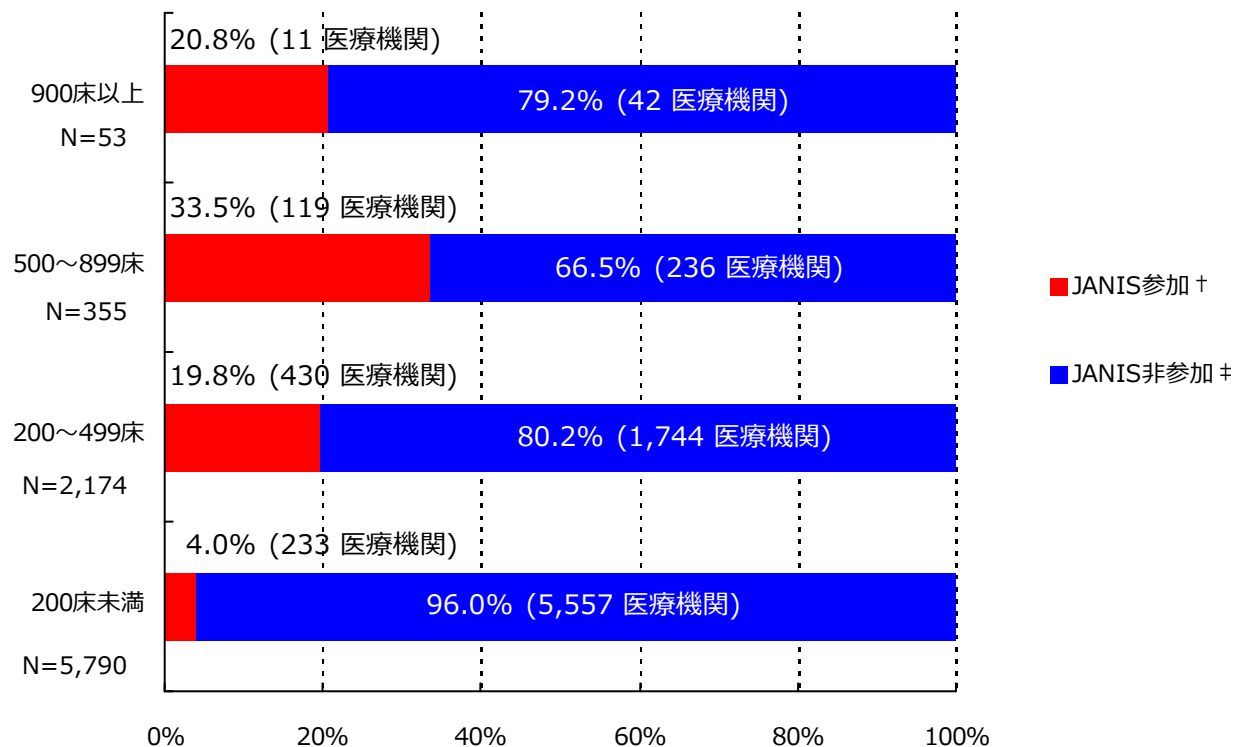


公開情報 2019年7月～9月 四半期報(全集計対象医療機関) 院内感染対策サーベイランス 全入院患者部門

1. データ提出医療機関*数(793医療機関)



*ここではデータ提出医療機関は集計対象医療機関を表す

† JANIS参加 = 2019年7月～9月 集計対象医療機関数

‡ JANIS非参加 = (2018年 全国医療機関数¶) - (2019年7月～9月 集計対象医療機関数)

病床数	2018年 全国医療機関数¶	2019年7月～9月 集計対象医療機関数 (全国医療機関数に占める割合)
900床以上	53	11 (20.8%)
500～899床	355	119 (33.5%)
200～499床	2,174	430 (19.8%)
200床未満	5,790	233 (4%)
病床数不明	-	0 (-)
合計	8,372	793 (9.5%)

¶2018年医療施設（動態）調査を参照した。

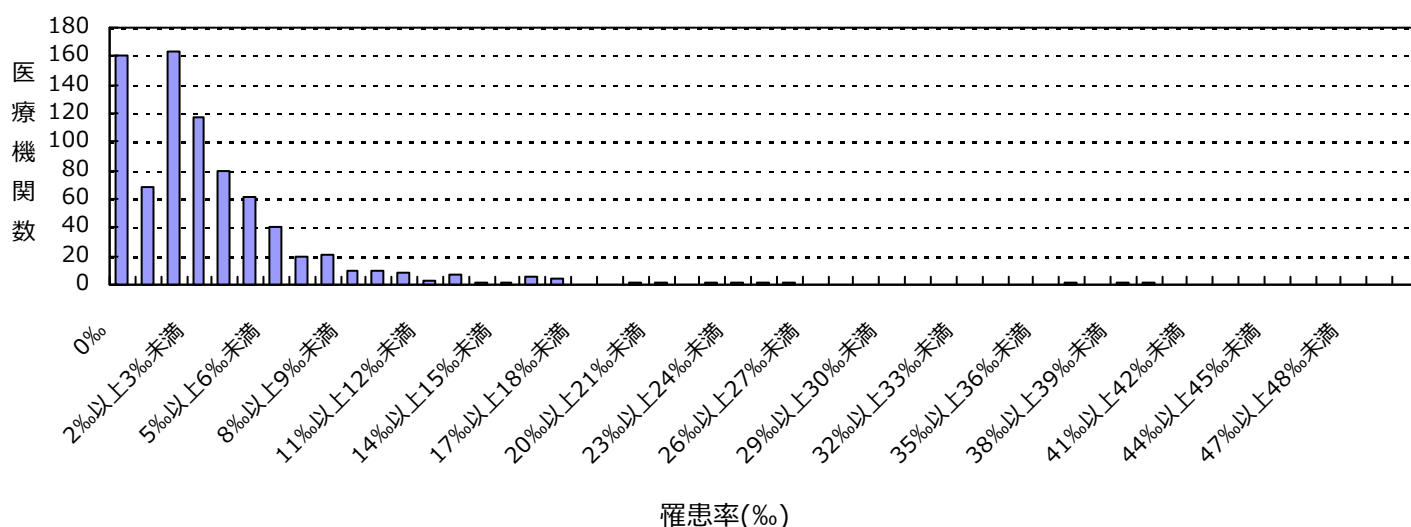
2. 新規感染症患者数と罹患率

メチシリン耐性黄色ブドウ球菌(MRSA)感染症

罹患率

薬剤耐性菌名	総入院患者数	継続感染症患者数	新規感染症患者数	全体の罹患率	集計対象医療機関の罹患率(%)の分布
MRSA	1,479,098	261	3,818	2.58%	0.00 2.02 39.47

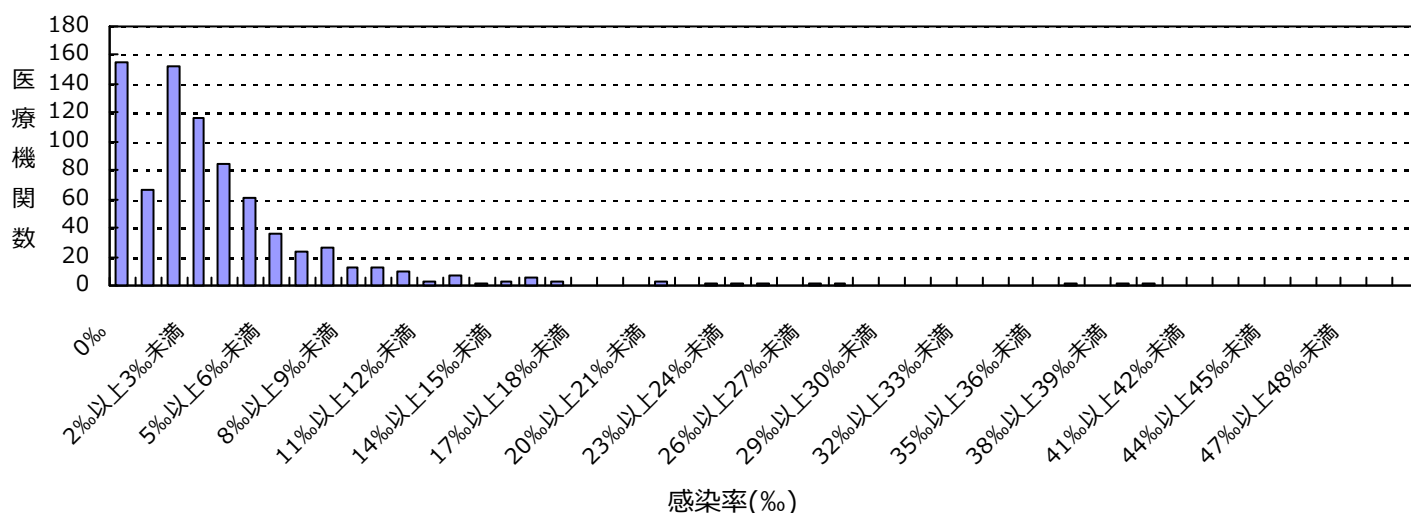
集計対象医療機関の罹患率 (N=793)



感染率

薬剤耐性菌名	総入院患者数	感染症患者数	全体の感染率	集計対象医療機関の感染率(%)の分布
MRSA	1,479,098	4,079	2.76%	0.00 2.16 39.47

集計対象医療機関の感染率 (N=793)



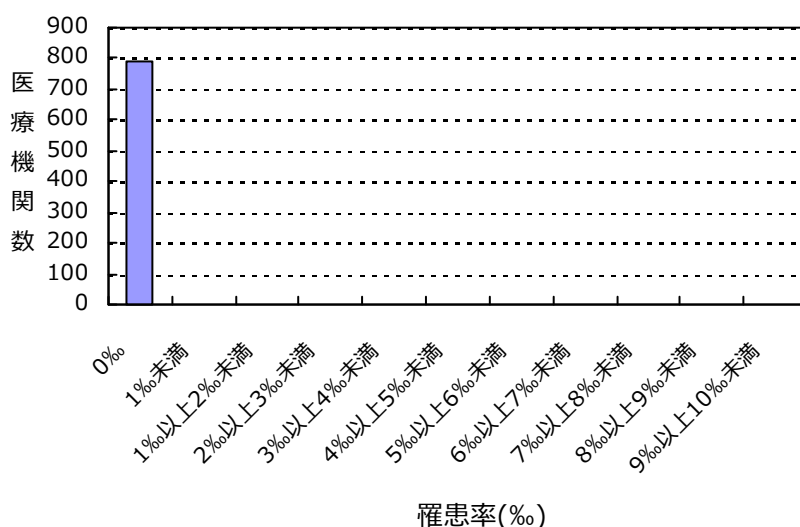
2. 新規感染症患者数と罹患率

バンコマイシン耐性腸球菌(VRE)感染症

罹患率

薬剤耐性菌名	総入院患者数	継続感染症患者数	新規感染症患者数	全体の罹患率	集計対象医療機関の罹患率(%)の分布
VRE	1,479,098	0	4	0.00%	0.00 3.15

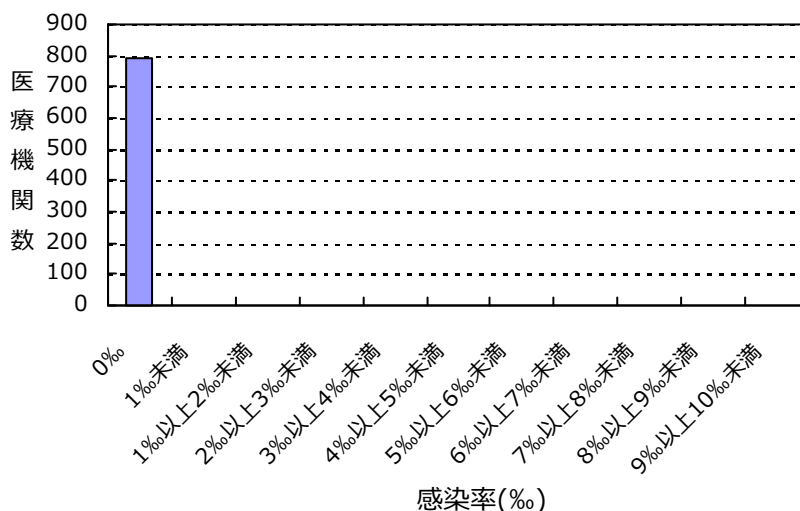
集計対象医療機関の罹患率 (N=793)



感染率

薬剤耐性菌名	総入院患者数	感染症患者数	全体の感染率	集計対象医療機関の感染率(%)の分布
VRE	1,479,098	4	0.00%	0.00 3.15

集計対象医療機関の感染率 (N=793)



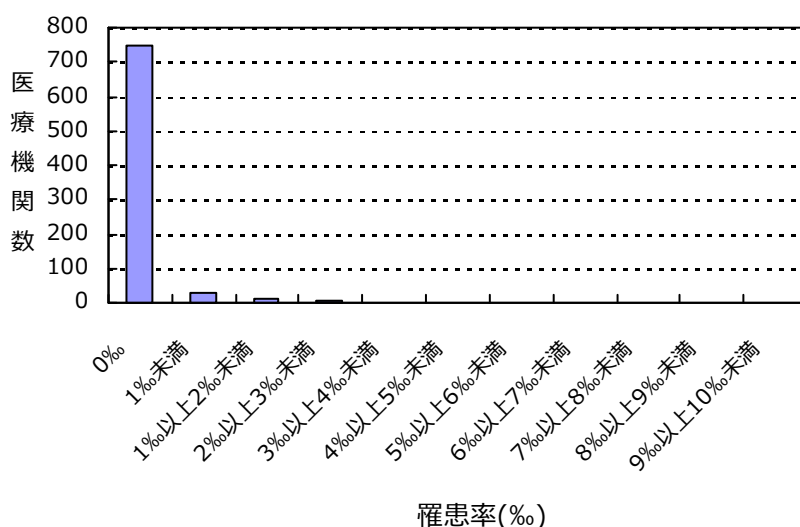
2. 新規感染症患者数と罹患率

ペニシリン耐性肺炎球菌(PRSP)感染症

罹患率

薬剤耐性菌名	総入院患者数	継続感染症患者数	新規感染症患者数	全体の罹患率	集計対象医療機関の罹患率(%)の分布
PRSP	1,479,098	1	88	0.06%	0.00 3.43

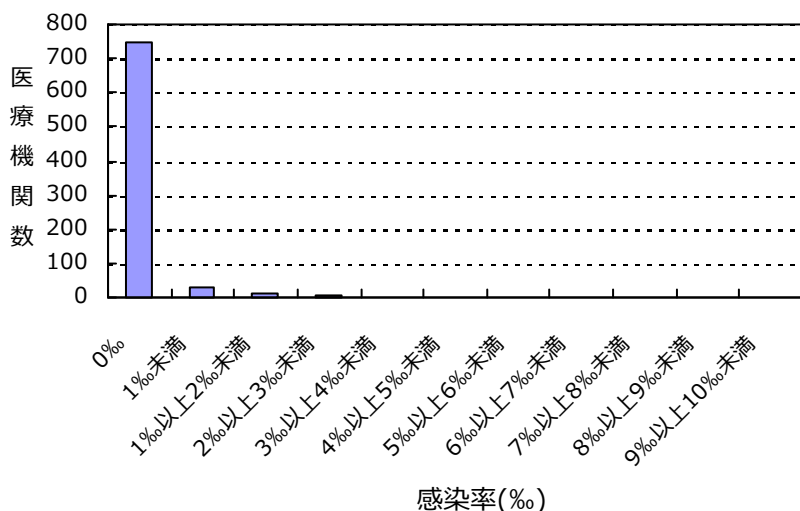
集計対象医療機関の罹患率 (N=793)



感染率

薬剤耐性菌名	総入院患者数	感染症患者数	全体の感染率	集計対象医療機関の感染率(%)の分布
PRSP	1,479,098	89	0.06%	0.00 3.43

集計対象医療機関の感染率 (N=793)



公開情報 2019年7月～9月 四半期報(全集計対象医療機関)
院内感染対策サーベイランス 全入院患者部門

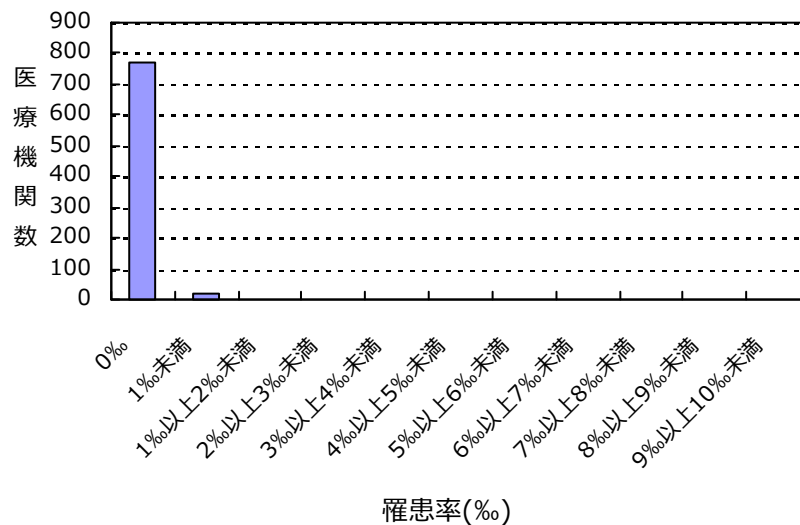
2. 新規感染症患者数と罹患率

多剤耐性緑膿菌(MDRP)感染症

罹患率

薬剤耐性菌名	総入院患者数	継続感染症患者数	新規感染症患者数	全体の罹患率	集計対象医療機関の罹患率(%)の分布
MDRP	1,479,098	1	28	0.02%	0.00 2.34

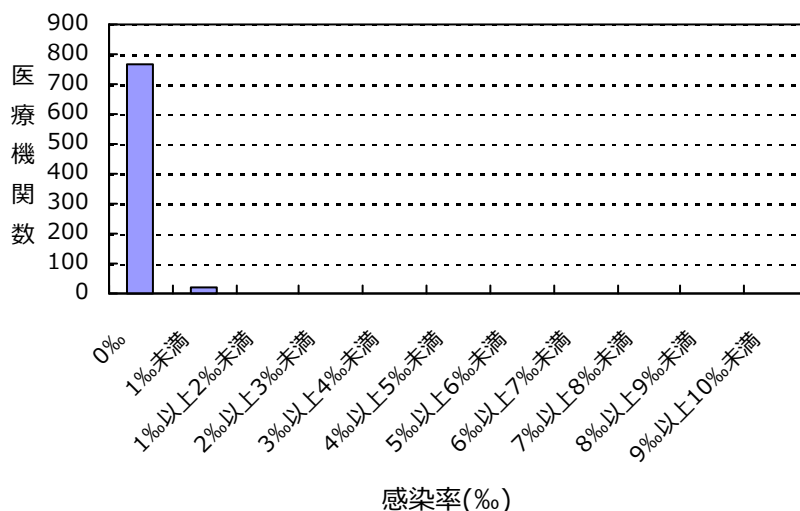
集計対象医療機関の罹患率 (N=793)



感染率

薬剤耐性菌名	総入院患者数	感染症患者数	全体の感染率	集計対象医療機関の感染率(%)の分布
MDRP	1,479,098	29	0.02%	0.00 2.34

集計対象医療機関の感染率 (N=793)



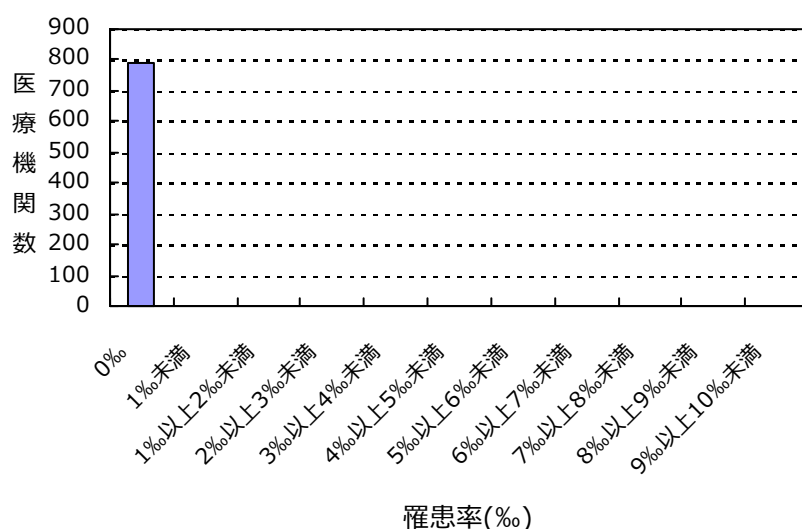
2. 新規感染症患者数と罹患率

多剤耐性アシネトバクター属(MDRA)感染症

罹患率

薬剤耐性菌名	総入院患者数	継続感染症患者数	新規感染症患者数	全体の罹患率	集計対象医療機関の罹患率(‰)の分布
MDRA	1,479,098	0	2	0.00‰	0.00 0.66

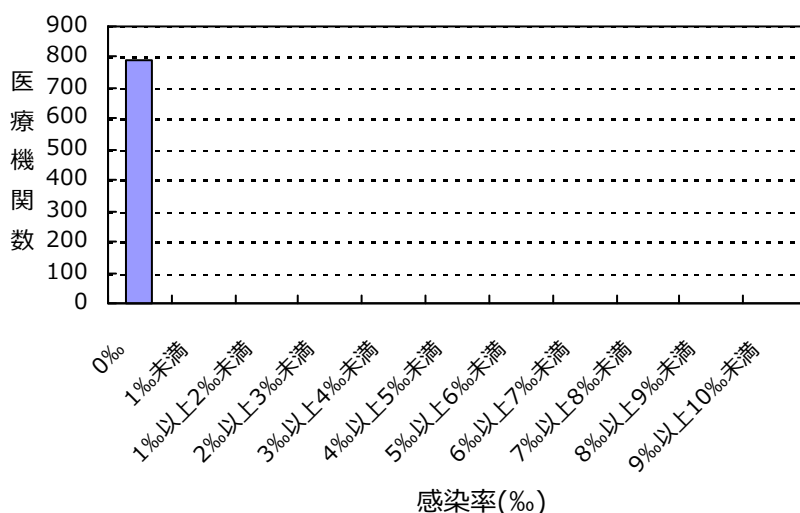
集計対象医療機関の罹患率 (N=793)



感染率

薬剤耐性菌名	総入院患者数	感染症患者数	全体の感染率	集計対象医療機関の感染率(‰)の分布
MDRA	1,479,098	2	0.00‰	0.00 0.66

集計対象医療機関の感染率 (N=793)

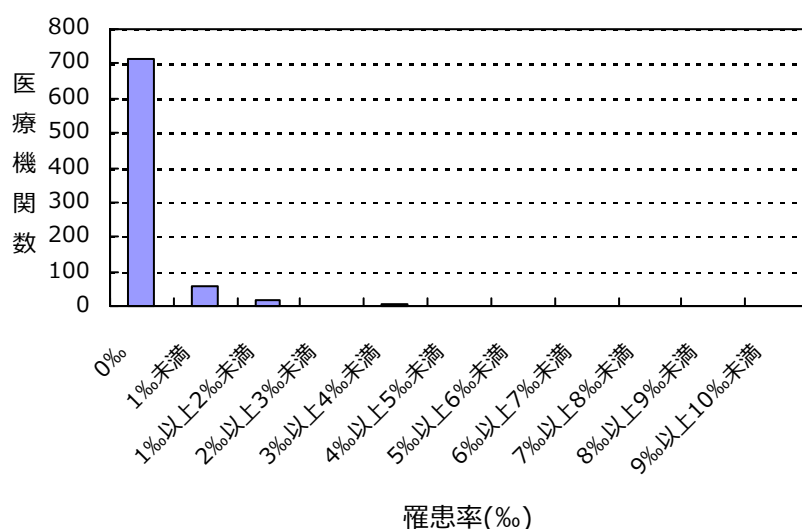


2. 新規感染症患者数と罹患率

カルバペネム耐性腸内細菌科細菌(CRE)感染症 罹患率

薬剤耐性菌名	総入院患者数	継続感染症患者数	新規感染症患者数	全体の罹患率	集計対象医療機関の罹患率(%)の分布
CRE	1,479,098	3	157	0.11%	0.00 9.62

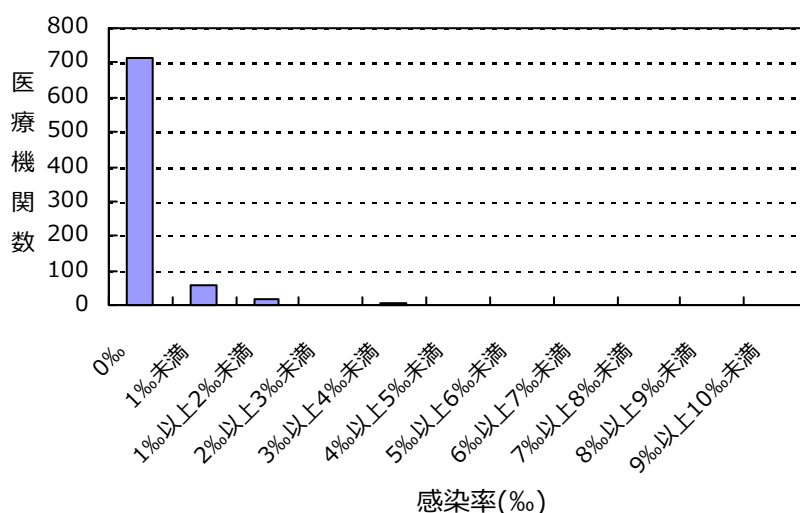
集計対象医療機関の罹患率 (N=793)



感染率

薬剤耐性菌名	総入院患者数	感染症患者数	全体の感染率	集計対象医療機関の感染率(%)の分布
CRE	1,479,098	160	0.11%	0.00 9.62

集計対象医療機関の感染率 (N=793)



2. 新規感染症患者数と罹患率

バンコマイシン耐性黄色ブドウ球菌(VRSA)感染症の報告はありませんでした

総入院患者数、感染症患者数、罹患率、感染率の説明

総入院患者数 = (対象期間の各月の新規入院患者数の合計) + (対象期間の一番初めの月の継続入院患者数)

感染症患者数 = (新規感染症患者数) + (対象期間の一番初めの月の継続感染症患者数)

新規感染症患者数 = 対象期間の各月の新規感染症患者数の合計

継続感染症患者数 = 対象期間の一番初めの月より前に新規感染症患者とされ、対象期間の一番初めの月に改めて検査した際にも、継続的に同じ耐性菌に感染していた患者の数

罹患率 = (新規感染症患者数) ÷ ((総入院患者数) - (対象期間の一番初めの月の継続感染症患者数)) × 1000

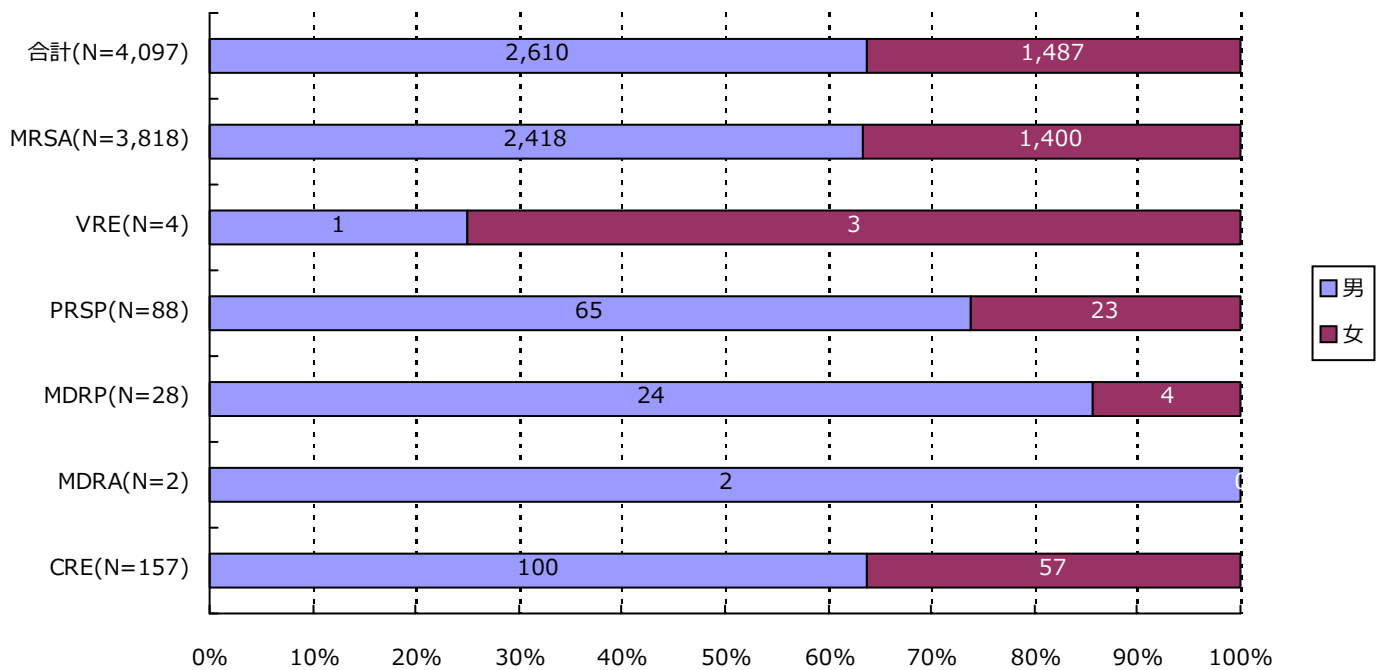
感染率 = (感染症患者数) ÷ (総入院患者数) × 1000

全体の罹患率 = (集計対象医療機関の新規感染症患者数合計) ÷ ((集計対象医療機関の総入院患者数合計) - (集計対象医療機関の対象期間の一番初めの月の継続感染症患者数合計)) × 1000

全体の感染率 = (集計対象医療機関の感染症患者数合計) ÷ (集計対象医療機関の総入院患者数合計) × 1000

3. 耐性菌新規感染症・感染症患者の性別内訳

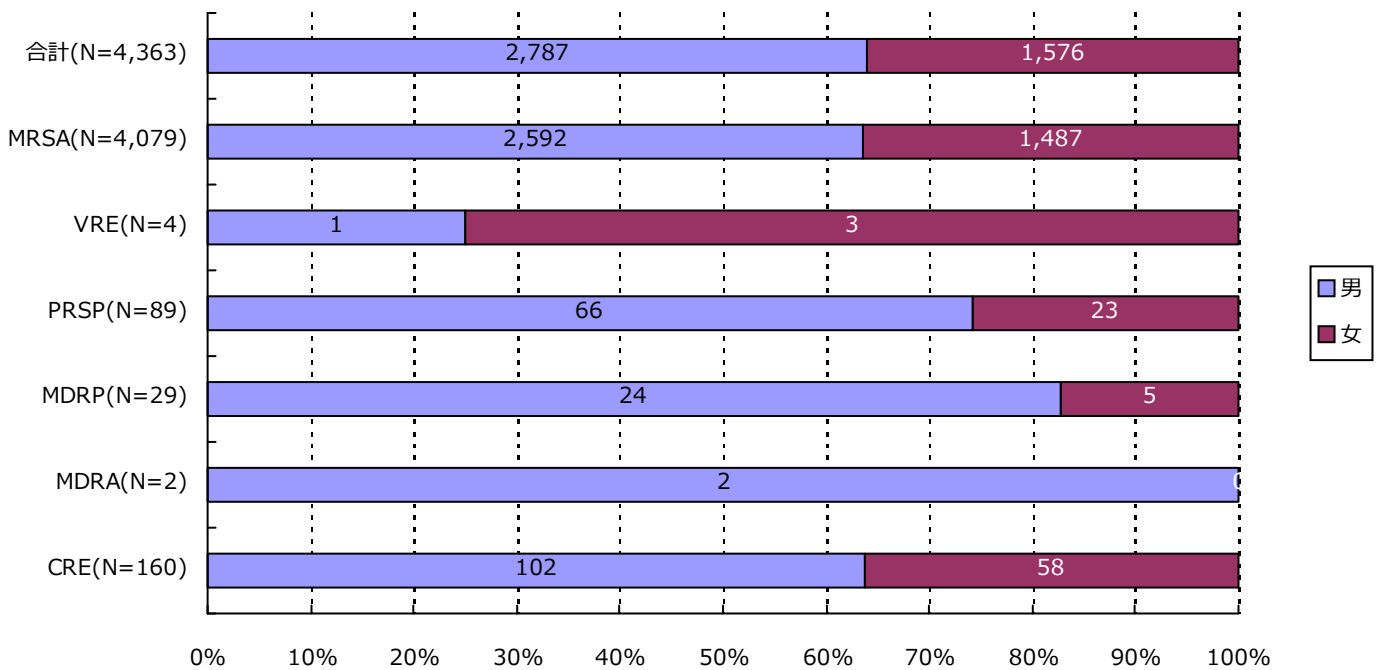
新規感染症患者



分類	合計	MRSA	VRSA	VRE	PRSP	MDRP	MDRA	CRE
男	2,610 (63.7%)	2,418 (63.3%)	0 (-)	1 (25.0%)	65 (73.9%)	24 (85.7%)	2 (100.0%)	100 (63.7%)
女	1,487 (36.3%)	1,400 (36.7%)	0 (-)	3 (75.0%)	23 (26.1%)	4 (14.3%)	0 (-)	57 (36.3%)
合計	4,097	3,818	0	4	88	28	2	157

3. 耐性菌新規感染症・感染症患者の性別内訳

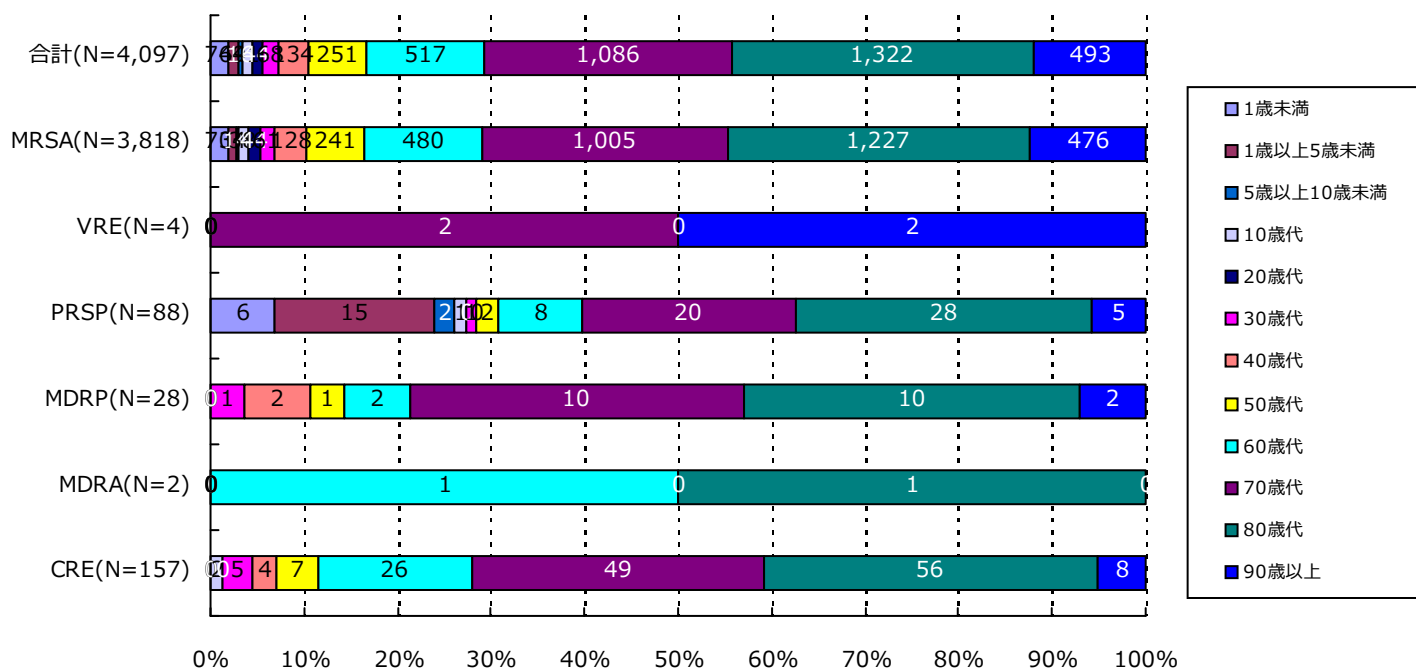
感染症患者



分類	合計	MRSA	VRSA	VRE	PRSP	MDRP	MDRA	CRE
男	2,787 (63.9%)	2,592 (63.5%)	0 (-)	1 (25.0%)	66 (74.2%)	24 (82.8%)	2 (100.0%)	102 (63.8%)
女	1,576 (36.1%)	1,487 (36.5%)	0 (-)	3 (75.0%)	23 (25.8%)	5 (17.2%)	0 (-)	58 (36.3%)
合計	4,363	4,079	0	4	89	29	2	160

4. 耐性菌新規感染症・感染症患者の年齢別内訳

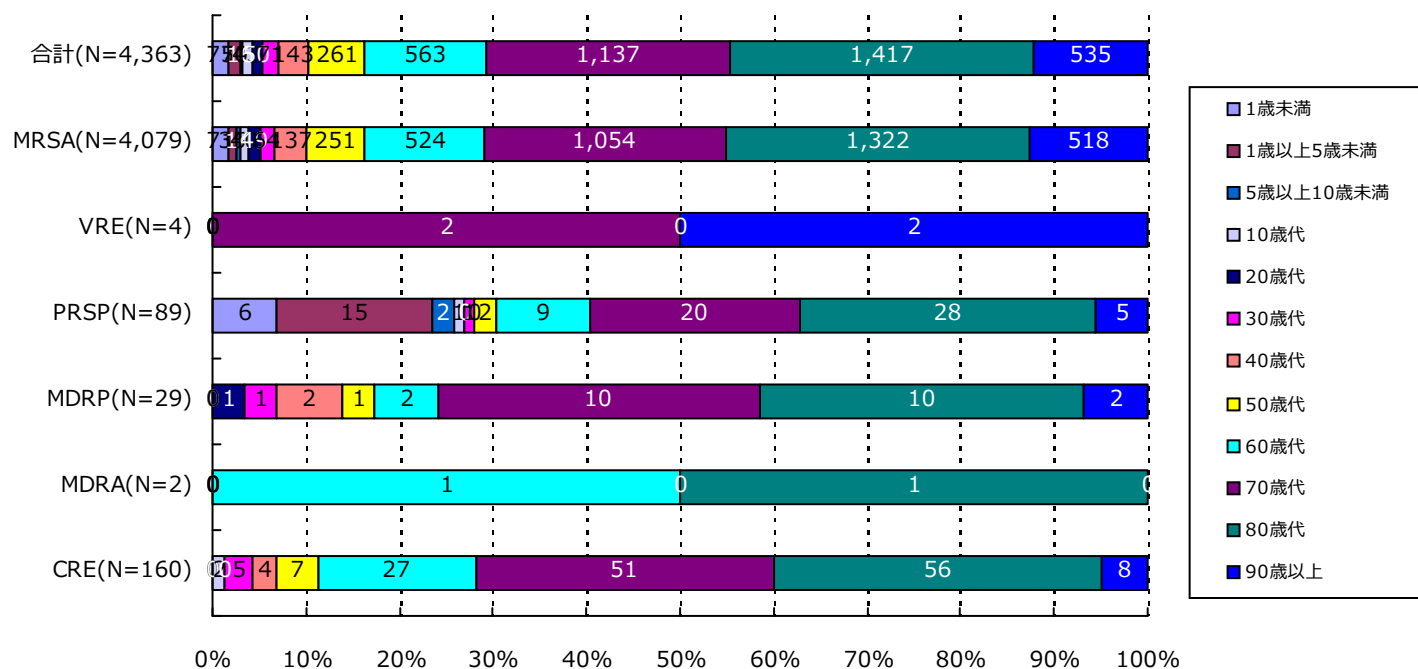
新規感染症患者



分類	合計	MRSA	VRSA	VRE	PRSP	MDRP	MDRA	CRE
1歳未満	76(1.9%)	70(1.8%)	0(-)	0(-)	6(6.8%)	0(-)	0(-)	0(-)
1歳以上5歳未満	49(1.2%)	34(0.9%)	0(-)	0(-)	15(17.0%)	0(-)	0(-)	0(-)
5歳以上10歳未満	16(0.4%)	14(0.4%)	0(-)	0(-)	2(2.3%)	0(-)	0(-)	0(-)
10歳代	41(1.0%)	38(1.0%)	0(-)	0(-)	1(1.1%)	0(-)	0(-)	2(1.3%)
20歳代	44(1.1%)	44(1.2%)	0(-)	0(-)	0(-)	0(-)	0(-)	0(-)
30歳代	68(1.7%)	61(1.6%)	0(-)	0(-)	1(1.1%)	1(3.6%)	0(-)	5(3.2%)
40歳代	134(3.3%)	128(3.4%)	0(-)	0(-)	0(-)	2(7.1%)	0(-)	4(2.5%)
50歳代	251(6.1%)	241(6.3%)	0(-)	0(-)	2(2.3%)	1(3.6%)	0(-)	7(4.5%)
60歳代	517(12.6%)	480(12.6%)	0(-)	0(-)	8(9.1%)	2(7.1%)	1(50.0%)	26(16.6%)
70歳代	1,086(26.5%)	1,005(26.3%)	0(-)	2(50.0%)	20(22.7%)	10(35.7%)	0(-)	49(31.2%)
80歳代	1,322(32.3%)	1,227(32.1%)	0(-)	0(-)	28(31.8%)	10(35.7%)	1(50.0%)	56(35.7%)
90歳以上	493(12.0%)	476(12.5%)	0(-)	2(50.0%)	5(5.7%)	2(7.1%)	0(-)	8(5.1%)
合計	4,097	3,818	0	4	88	28	2	157

4. 耐性菌新規感染症・感染症患者の年齢別内訳

感染症患者

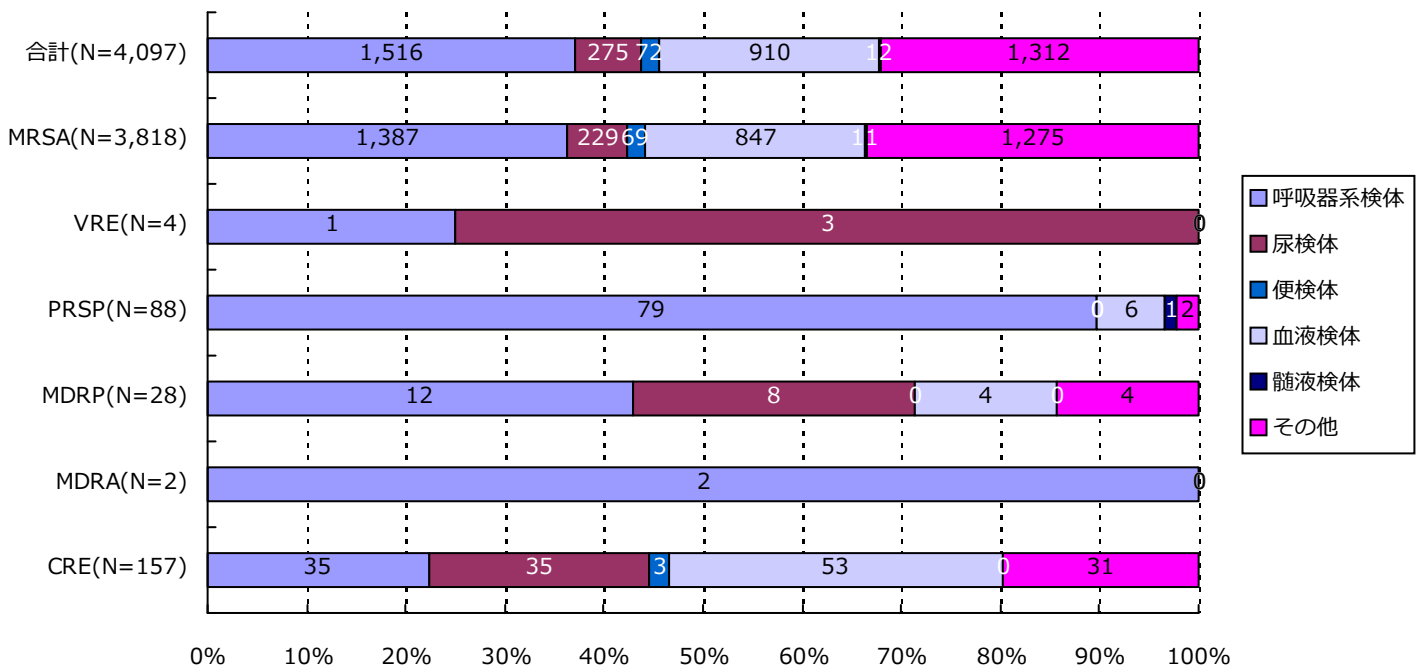


分類	合計	MRSA	VRSA	VRE	PRSP	MDRP	MDRA	CRE
1歳未満	77(1.8%)	71(1.7%)	0(-)	0(-)	6(6.7%)	0(-)	0(-)	0(-)
1歳以上5歳未満	50(1.1%)	35(0.9%)	0(-)	0(-)	15(16.9%)	0(-)	0(-)	0(-)
5歳以上10歳未満	16(0.4%)	14(0.3%)	0(-)	0(-)	2(2.2%)	0(-)	0(-)	0(-)
10歳代	43(1.0%)	40(1.0%)	0(-)	0(-)	1(1.1%)	0(-)	0(-)	2(1.3%)
20歳代	50(1.1%)	49(1.2%)	0(-)	0(-)	0(-)	1(3.4%)	0(-)	0(-)
30歳代	71(1.6%)	64(1.6%)	0(-)	0(-)	1(1.1%)	1(3.4%)	0(-)	5(3.1%)
40歳代	143(3.3%)	137(3.4%)	0(-)	0(-)	0(-)	2(6.9%)	0(-)	4(2.5%)
50歳代	261(6.0%)	251(6.2%)	0(-)	0(-)	2(2.2%)	1(3.4%)	0(-)	7(4.4%)
60歳代	563(12.9%)	524(12.8%)	0(-)	0(-)	9(10.1%)	2(6.9%)	1(50.0%)	27(16.9%)
70歳代	1,137(26.1%)	1,054(25.8%)	0(-)	2(50.0%)	20(22.5%)	10(34.5%)	0(-)	51(31.9%)
80歳代	1,417(32.5%)	1,322(32.4%)	0(-)	0(-)	28(31.5%)	10(34.5%)	1(50.0%)	56(35.0%)
90歳以上	535(12.3%)	518(12.7%)	0(-)	2(50.0%)	5(5.6%)	2(6.9%)	0(-)	8(5.0%)
合計	4,363	4,079	0	4	89	29	2	160

公開情報 2019年7月～9月 四半期報(全集計対象医療機関)
院内感染対策サーベイランス 全入院患者部門

5. 耐性菌新規感染症・感染症患者の検体*内訳

新規感染症患者



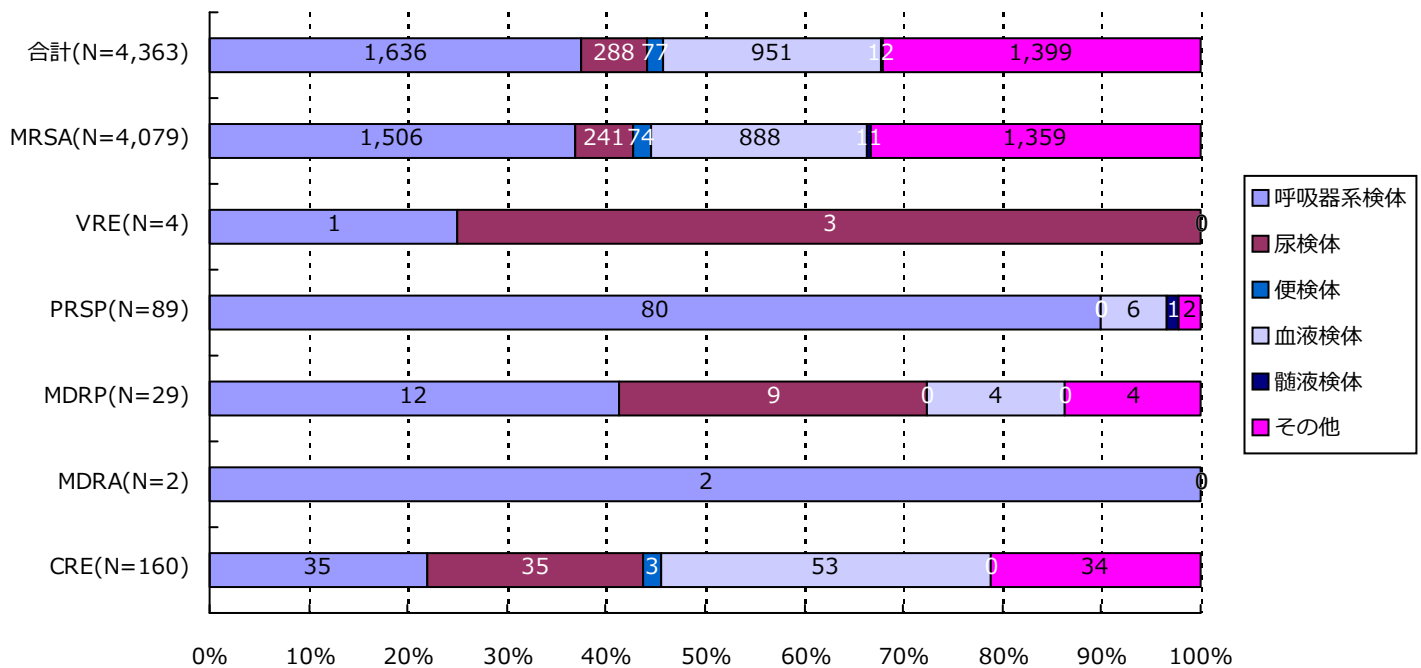
分類	合計	MRSA	VRSA	VRE	PRSP	MDRP	MDRA	CRE
呼吸器系	1,516(37.0%)	1,387(36.3%)	0(-)	1(25.0%)	79(89.8%)	12(42.9%)	2(100.0%)	35(22.3%)
尿検体	275(6.7%)	229(6.0%)	0(-)	3(75.0%)	0(-)	8(28.6%)	0(-)	35(22.3%)
便検体	72(1.8%)	69(1.8%)	0(-)	0(-)	0(-)	0(-)	0(-)	3(1.9%)
血液検体	910(22.2%)	847(22.2%)	0(-)	0(-)	6(6.8%)	4(14.3%)	0(-)	53(33.8%)
髄液検体	12(0.3%)	11(0.3%)	0(-)	0(-)	1(1.1%)	0(-)	0(-)	0(-)
その他	1,312(32.0%)	1,275(33.4%)	0(-)	0(-)	2(2.3%)	4(14.3%)	0(-)	31(19.7%)
合計	4,097	3,818	0	4	88	28	2	157

*検体区分については巻末の資料 1 を参照

公開情報 2019年7月～9月 四半期報(全集計対象医療機関)
院内感染対策サーベイランス 全入院患者部門

5. 耐性菌新規感染症・感染症患者の検体*内訳

感染症患者



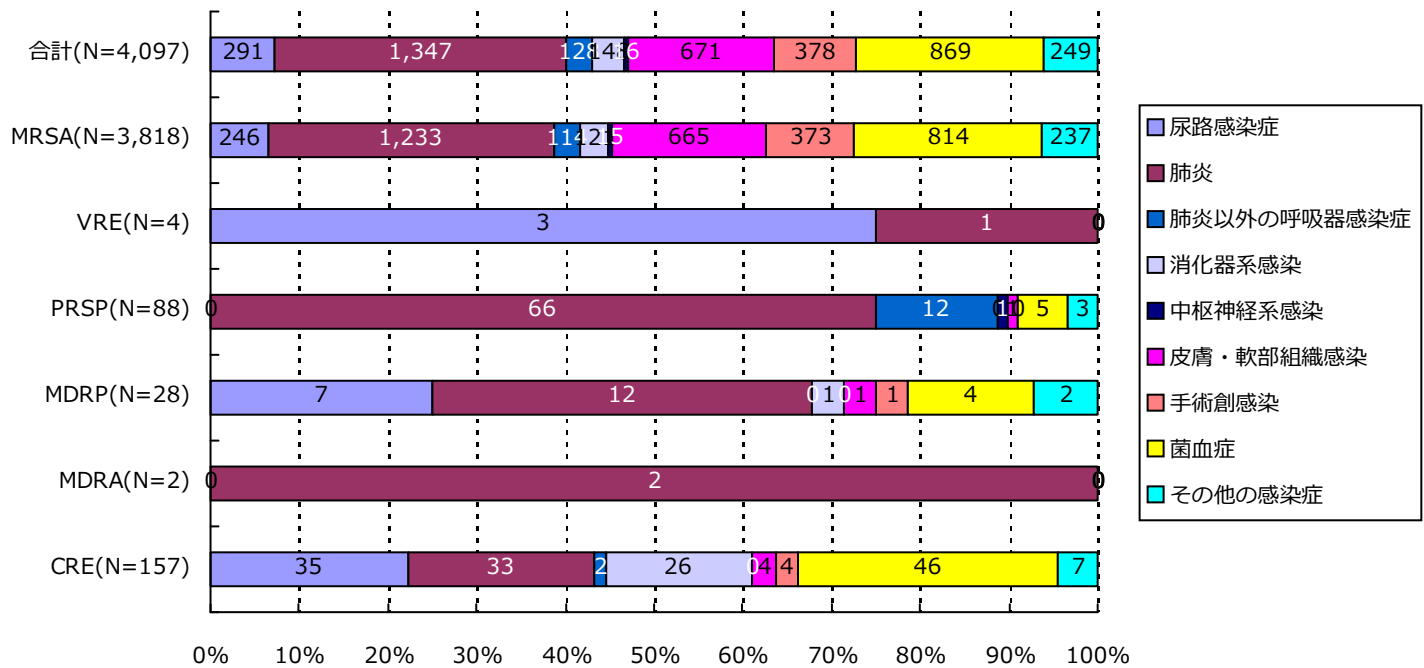
分類	合計	MRSA	VRSA	VRE	PRSP	MDRP	MDRA	CRE
呼吸器系	1,636(37.5%)	1,506(36.9%)	0(-)	1(25.0%)	80(89.9%)	12(41.4%)	2(100.0%)	35(21.9%)
尿検体	288(6.6%)	241(5.9%)	0(-)	3(75.0%)	0(-)	9(31.0%)	0(-)	35(21.9%)
便検体	77(1.8%)	74(1.8%)	0(-)	0(-)	0(-)	0(-)	0(-)	3(1.9%)
血液検体	951(21.8%)	888(21.8%)	0(-)	0(-)	6(6.7%)	4(13.8%)	0(-)	53(33.1%)
髄液検体	12(0.3%)	11(0.3%)	0(-)	0(-)	1(1.1%)	0(-)	0(-)	0(-)
その他	1,399(32.1%)	1,359(33.3%)	0(-)	0(-)	2(2.2%)	4(13.8%)	0(-)	34(21.3%)
合計	4,363	4,079	0	4	89	29	2	160

*検体区分については巻末の資料 1 を参照

公開情報 2019年7月～9月 四半期報(全集計対象医療機関)
院内感染対策サーベイランス 全入院患者部門

6. 耐性菌新規感染症・感染症患者の感染症名別内訳

新規感染症患者

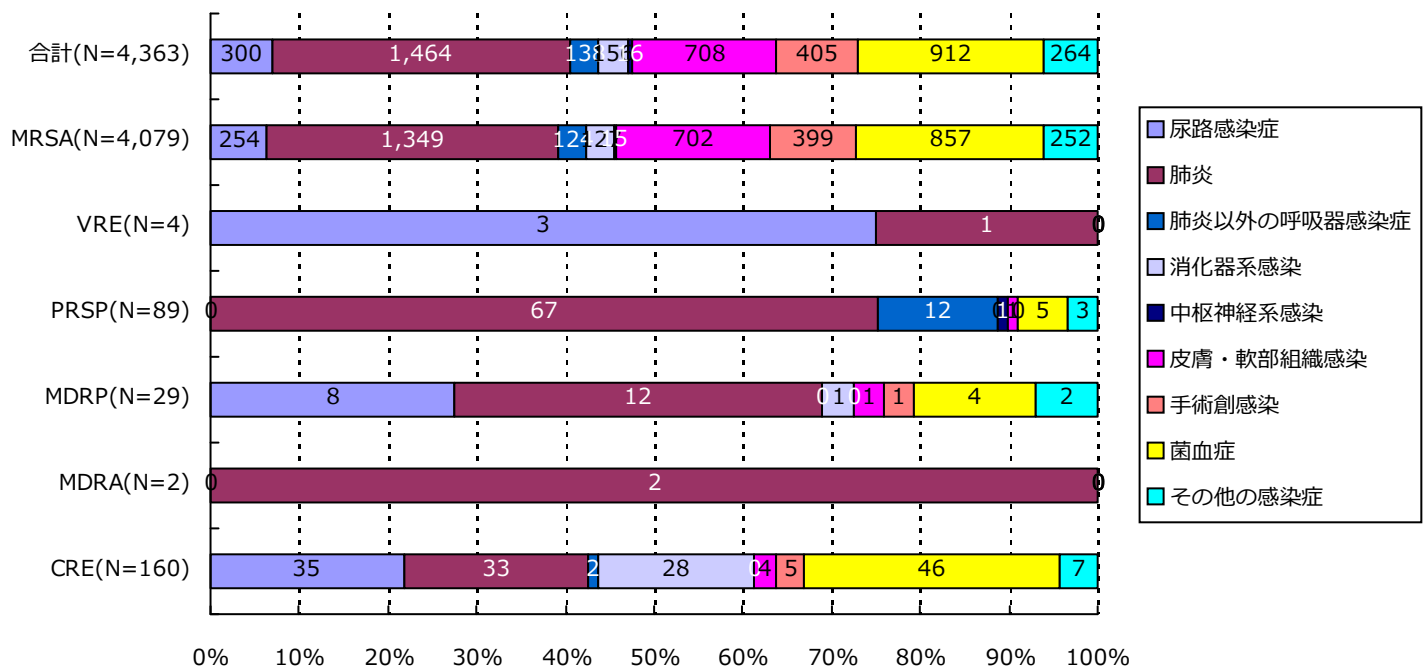


分類	合計	MRSA	VRSA	VRE	PRSP	MDRP	MDRA	CRE
尿路	291(7.1%)	246(6.4%)	0(-)	3(75.0%)	0(-)	7(25.0%)	0(-)	35(22.3%)
肺炎	1,347(32.9%)	1,233(32.3%)	0(-)	1(25.0%)	66(75.0%)	12(42.9%)	2(100.0%)	33(21.0%)
肺炎以外	128(3.1%)	114(3.0%)	0(-)	0(-)	12(13.6%)	0(-)	0(-)	2(1.3%)
消化器系	148(3.6%)	121(3.2%)	0(-)	0(-)	0(-)	1(3.6%)	0(-)	26(16.6%)
中枢神経系	16(0.4%)	15(0.4%)	0(-)	0(-)	1(1.1%)	0(-)	0(-)	0(-)
皮膚・軟部	671(16.4%)	665(17.4%)	0(-)	0(-)	1(1.1%)	1(3.6%)	0(-)	4(2.5%)
手術創	378(9.2%)	373(9.8%)	0(-)	0(-)	0(-)	1(3.6%)	0(-)	4(2.5%)
菌血症	869(21.2%)	814(21.3%)	0(-)	0(-)	5(5.7%)	4(14.3%)	0(-)	46(29.3%)
その他	249(6.1%)	237(6.2%)	0(-)	0(-)	3(3.4%)	2(7.1%)	0(-)	7(4.5%)
合計	4,097	3,818	0	4	88	28	2	157

公開情報 2019年7月～9月 四半期報(全集計対象医療機関)
院内感染対策サーベイランス 全入院患者部門

6. 耐性菌新規感染症・感染症患者の感染症名別内訳

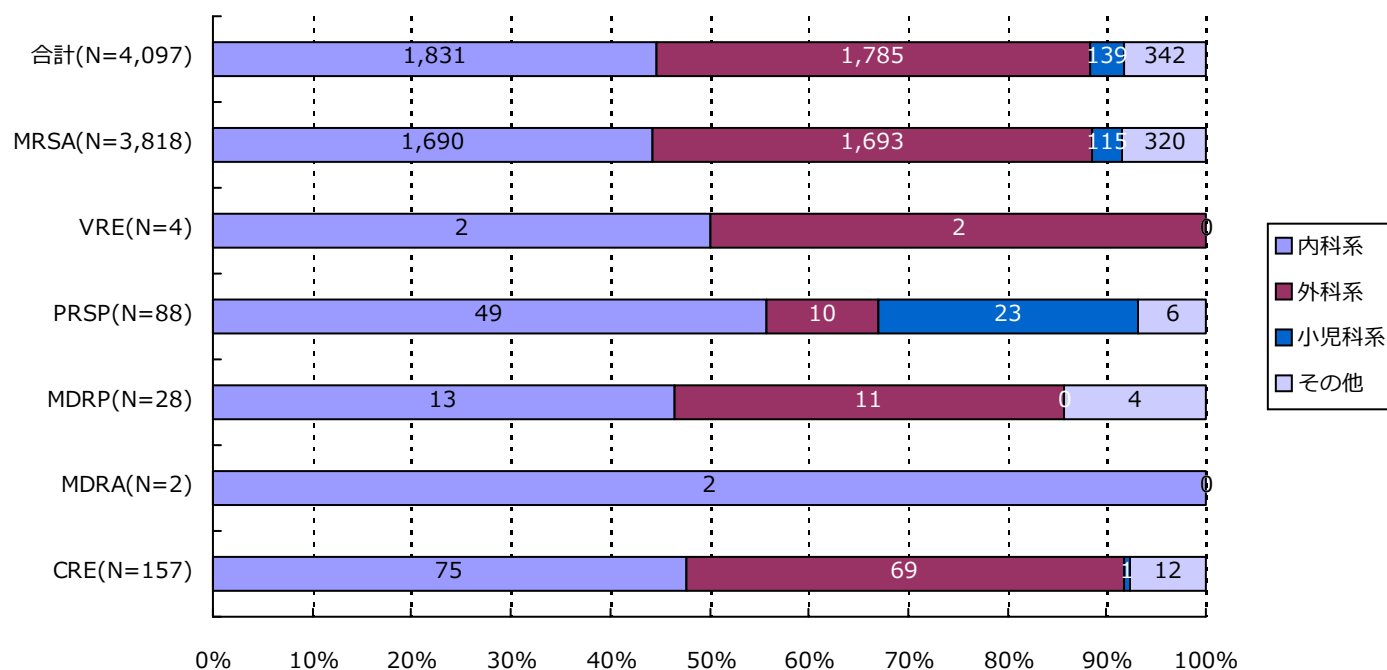
感染症患者



分類	合計	MRSA	VRSA	VRE	PRSP	MDRP	MDRA	CRE
尿路	300(6.9%)	254(6.2%)	0(-)	3(75.0%)	0(-)	8(27.6%)	0(-)	35(21.9%)
肺炎	1,464(33.6%)	1,349(33.1%)	0(-)	1(25.0%)	67(75.3%)	12(41.4%)	2(100.0%)	33(20.6%)
肺炎以外	138(3.2%)	124(3.0%)	0(-)	0(-)	12(13.5%)	0(-)	0(-)	2(1.3%)
消化器系	156(3.6%)	127(3.1%)	0(-)	0(-)	0(-)	1(3.4%)	0(-)	28(17.5%)
中枢神経系	16(0.4%)	15(0.4%)	0(-)	0(-)	1(1.1%)	0(-)	0(-)	0(-)
皮膚・軟部	708(16.2%)	702(17.2%)	0(-)	0(-)	1(1.1%)	1(3.4%)	0(-)	4(2.5%)
手術創	405(9.3%)	399(9.8%)	0(-)	0(-)	0(-)	1(3.4%)	0(-)	5(3.1%)
菌血症	912(20.9%)	857(21.0%)	0(-)	0(-)	5(5.6%)	4(13.8%)	0(-)	46(28.8%)
その他	264(6.1%)	252(6.2%)	0(-)	0(-)	3(3.4%)	2(6.9%)	0(-)	7(4.4%)
合計	4,363	4,079	0	4	89	29	2	160

7. 耐性菌新規感染症・感染症患者の診療科*別内訳

新規感染症患者

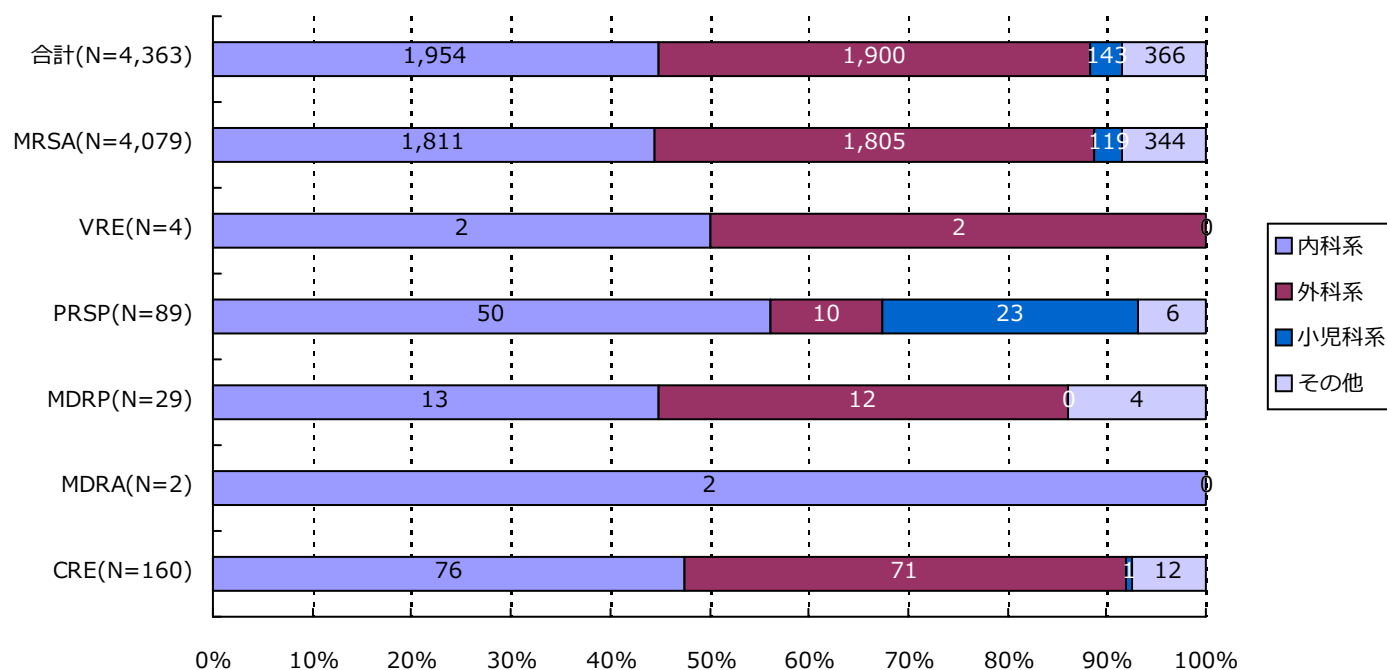


分類	合計	MRSA	VRSA	VRE	PRSP	MDRP	MDRA	CRE
内科系	1,831(44.7%)	1,690(44.3%)	0(-)	2(50.0%)	49(55.7%)	13(46.4%)	2(100.0%)	75(47.8%)
外科系	1,785(43.6%)	1,693(44.3%)	0(-)	2(50.0%)	10(11.4%)	11(39.3%)	0(-)	69(43.9%)
小児科系	139(3.4%)	115(3.0%)	0(-)	0(-)	23(26.1%)	0(-)	0(-)	1(0.6%)
その他	342(8.3%)	320(8.4%)	0(-)	0(-)	6(6.8%)	4(14.3%)	0(-)	12(7.6%)
合計	4,097	3,818	0	4	88	28	2	157

*診療科の内訳については巻末の資料2を参照

7. 耐性菌新規感染症・感染症患者の診療科*別内訳

感染症患者



分類	合計	MRSA	VRSA	VRE	PRSP	MDRP	MDRA	CRE
内科系	1,954 (44.8%)	1,811(44.4%)	0(-)	2(50.0%)	50(56.2%)	13(44.8%)	2(100.0%)	76(47.5%)
外科系	1,900(43.5%)	1,805(44.3%)	0(-)	2(50.0%)	10(11.2%)	12(41.4%)	0(-)	71(44.4%)
小児科系	143(3.3%)	119(2.9%)	0(-)	0(-)	23(25.8%)	0(-)	0(-)	1(0.6%)
その他	366(8.4%)	344(8.4%)	0(-)	0(-)	6(6.7%)	4(13.8%)	0(-)	12(7.5%)
合計	4,363	4,079	0	4	89	29	2	160

*診療科の内訳については巻末の資料2を参照

・ 資料 1

呼吸器系検体	喀出痰
	気管内採痰
	気管支洗浄液
	咽頭粘液
	鼻腔内
	口腔内
	生検材料(肺)
	胸水
	その他(呼吸器)
尿検体	自然排尿
	採尿カテーテル
	留置カテーテル
	カテーテル尿
便検体	糞便
血液検体	静脈血
	動脈血
髄液検体	髄液
その他	尿道分泌液
	膣分泌液
	胃・十二指腸液
	胆汁
	生検材料(消化管)
	腹水
	関節液
	その他

・ 資料 2

内科系	内科	外科系	外科
	循環器内科		消化器外科
	神経内科		肛門科
	呼吸器内科		肝胆脾外科
	消化器内科		心臓血管外科
	胃腸科		内分泌外科
	内分泌・代謝内科		呼吸器外科
	腎臓内科		小児外科
	糖尿病内科		小児循環器外科
	アレルギー・膠原病内科		小児消化器外科
	膠原病内科		産婦人科
	アレルギー内科		産科
	リウマチ内科		婦人科
	血液内科		整形外科
	感染症内科		美容外科
	老人内科		眼科
	心療内科		耳鼻咽喉科
			気管食道科
			泌尿器科
			皮膚・泌尿器科
その他	性病科		皮膚科
	神経科		脳神経外科
	精神科		形成外科
	放射線科		歯科口腔外科
	総合診療部		歯科
	救急部		小児歯科
	救急・集中治療部		矯正歯科
	集中治療部(ICU)		口腔外科
	冠動脈疾患集中治療部(CCU)		手術部
	内視鏡科		移植・人工臓器科
	透析科	小児科系	小児科
	理学療法・リハビリテーション科		新生児科
	理学療法科		新生児集中治療部(NICU)
	リハビリテーション科		周産期センター
	麻酔科		
	その他		

精度管理について

四半期報ではVRSAに対してのみ、報告医療機関にその真偽を確認し誤報告を除外している。

厚生労働省 院内感染対策サーベイランス 薬剤耐性菌 判定基準 (Ver.3.2)

菌名	概要	菌名コード	微量液体希釈法の基準	ディスク拡散法の基準
メチシリン耐性黄色ブドウ球菌 (MRSA)	MPIPC または CFX が “R” の <i>Staphylococcus aureus</i> または選択培地で MRSA と確認された菌	1301、1303	MPIPC \geq 4 μ g/mL* または CFX \geq 8 μ g/mL*	MPIPC \leq 10mm† CFX \leq 21mm*
バンコマイシン耐性黄色ブドウ球菌 (VRSA)	VCM が微量液体希釈法で “R” の <i>Staphylococcus aureus</i>	1301、1303-1306	VCM \geq 16 μ g/mL*	
バンコマイシン耐性腸球菌 (VRE)	下記のいずれかの条件を満たす <i>Enterococcus</i> spp. ・ VCM が微量液体希釈法で耐性† ・ VCM がディスク拡散法で “R” ・ 選択培地で VRE と確認された菌 注) 種の同定が行われていない <i>Enterococcus</i> sp.は除く	1201、1202、1205、1206、1209、1210、1213-1217	VCM \geq 16 μ g/mL†	VCM \leq 14mm*
ペニシリン耐性肺炎球菌 (PRSP)	PCG が微量液体希釈法で耐性†、または MPIPC がディスク拡散法で “S 以外” の <i>Streptococcus pneumoniae</i>	1131	PCG \geq 0.125 μ g/mL†	MPIPC \leq 19mm†
多剤耐性緑膿菌 (MDRP)	下記のすべての条件を満たす <i>Pseudomonas aeruginosa</i> ・ カルバペネム系 (IPM、MEPM のいずれか) が微量液体希釈法で耐性†、またはディスク拡散法で “R” ・ アミノグリコシド系は AMK が微量液体希釈法で耐性†、またはディスク拡散法で “R” ・ フルオロキノロン系が “R” (NFLX、OFLX、LVFX、LFLX、CPFX のいずれか)	4001	IPM・MEPM \geq 16 μ g/mL† AMK \geq 32 μ g/mL† NFLX \geq 16 μ g/mL* OFLX・LVFX・LFLX \geq 8mL* CPFX \geq 4 μ g/mL*†	IPM・MEPM \leq 13mm† AMK \leq 14mm* NFLX・OFLX \leq 12mm* LVFX \leq 13mm* LFLX \leq 18mm* CPFX \leq 15mm*†
多剤耐性アシネトバクター属 (MDRA)	下記のすべての条件を満たす <i>Acinetobacter</i> spp. ・ カルバペネム系が “R” (IPM、MEPM のいずれか) ・ アミノグリコシド系は AMK が微量液体希釈法で耐性† またはディスク拡散法で “R” ・ フルオロキノロン系が “R” (LVFX、CPFX のいずれか)	4400-4403	IPM・MEPM \geq 16 μ g/mL† AMK \geq 32 μ g/mL† LVFX \geq 8 μ g/mL* CPFX \geq 4 μ g/mL*†	IPM・MEPM \leq 13mm† AMK \leq 14mm† LVFX \leq 13mm* CPFX \leq 15mm*†
カルバペネム耐性腸内細菌科細菌 (CRE)	下記のいずれかの条件を満たす腸内細菌科細菌 ・ MEPM が耐性† ・ IPM が耐性†、かつ CMZ が “R”	2000-2691、3150-3151	MEPM \geq 2 μ g/mL† IPM \geq 2 μ g/mL† かつ CMZ \geq 64 μ g/mL*†	MEPM \leq 22mm† IPM \leq 22mm† かつ CMZ \leq 12mm*†

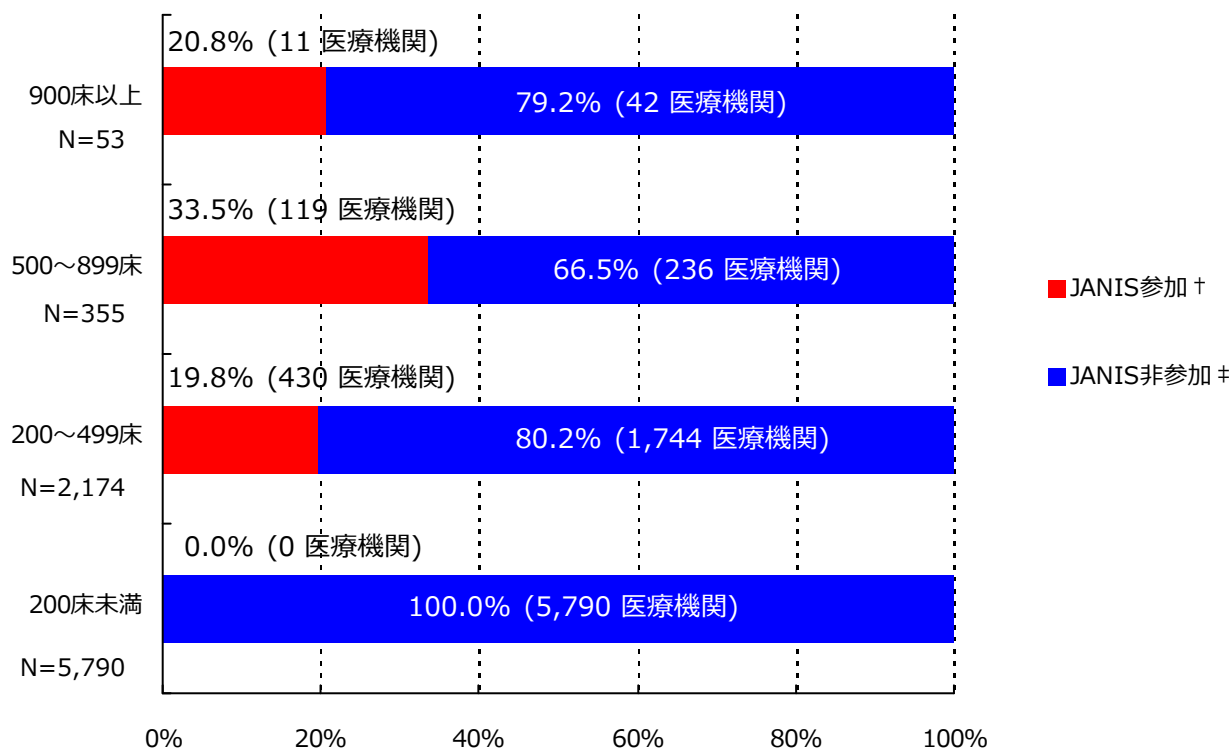
* S,I,R の判定は CLSI2012(M100-S22)に準拠

† 感染症発生动向調査の基準に準拠

公開情報 2019年7月～9月 四半期報(集計対象医療機関・200床以上)
院内感染対策サーベイランス 全入院患者部門



1. データ提出医療機関*数(560医療機関)



*ここではデータ提出医療機関は集計対象医療機関を表す

† JANIS参加 = 2019年7月～9月 集計対象医療機関数

‡ JANIS非参加 = (2018年 全国医療機関数¶) - (2019年7月～9月 集計対象医療機関数)

病床数	2018年 全国医療機関数¶	2019年7月～9月 集計対象医療機関数 (全国医療機関数に占める割合)
900床以上	53	11 (20.8%)
500～899床	355	119 (33.5%)
200～499床	2,174	430 (19.8%)
200床未満	5,790	0 (0%)
病床数不明	-	0 (-)
合計	8,372	560 (6.7%)

¶2018年医療施設(動態)調査を参照した。

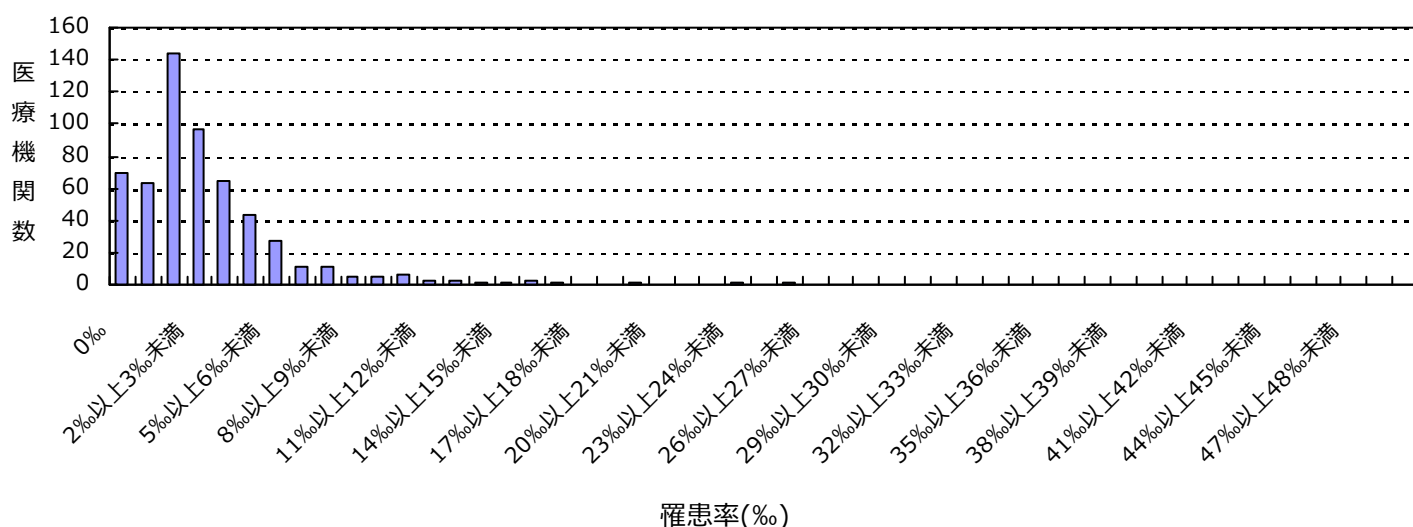
2. 新規感染症患者数と罹患率

メチシリン耐性黄色ブドウ球菌(MRSA)感染症

罹患率

薬剤耐性菌名	総入院患者数	継続感染症患者数	新規感染症患者数	全体の罹患率	集計対象医療機関の罹患率(%)の分布
MRSA	1,329,752	228	3,369	2.53%	0.00 2.02 25.57

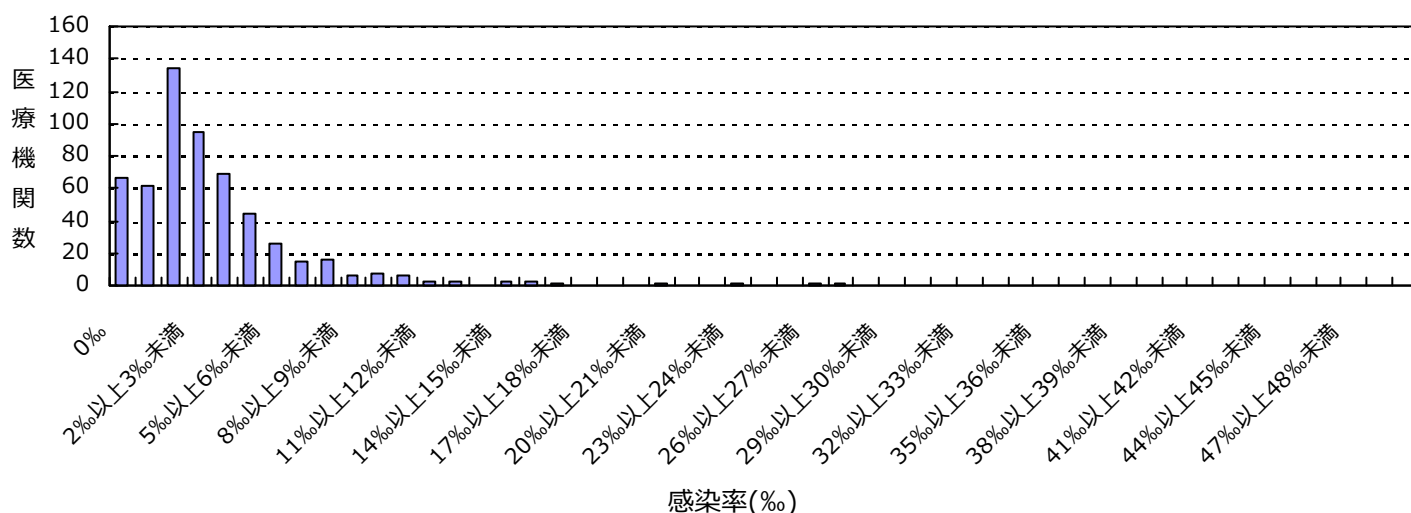
集計対象医療機関の罹患率 (N=560)



感染率

薬剤耐性菌名	総入院患者数	感染症患者数	全体の感染率	集計対象医療機関の感染率(%)の分布
MRSA	1,329,752	3,597	2.71%	0.00 2.17 27.60

集計対象医療機関の感染率 (N=560)



公開情報 2019年7月～9月 四半期報(集計対象医療機関・200床以上)
院内感染対策サーベイランス 全入院患者部門

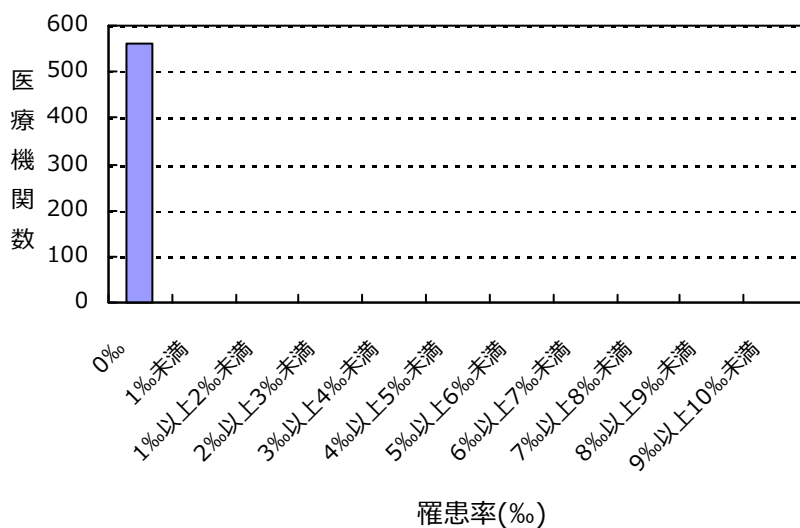
2. 新規感染症患者数と罹患率

バンコマイシン耐性腸球菌(VRE)感染症

罹患率

薬剤耐性菌名	総入院患者数	継続感染症患者数	新規感染症患者数	全体の罹患率	集計対象医療機関の罹患率(%)の分布
VRE	1,329,752	0	2	0.00%	0.00 1.28

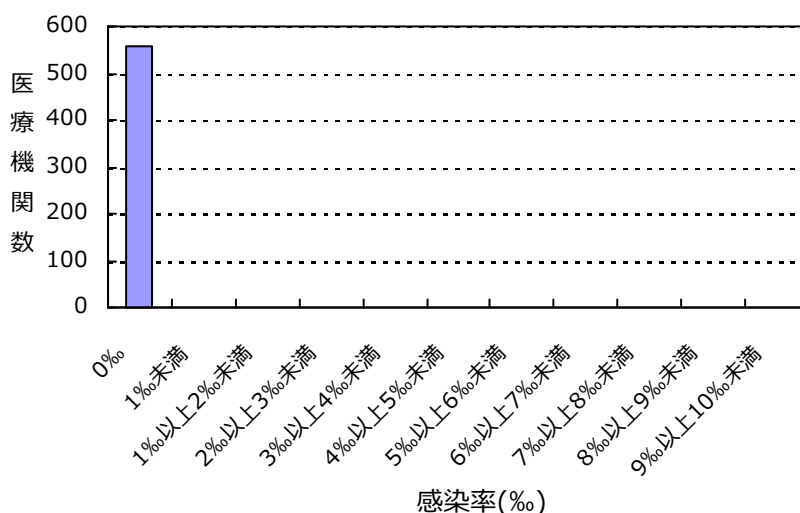
集計対象医療機関の罹患率 (N=560)



感染率

薬剤耐性菌名	総入院患者数	感染症患者数	全体の感染率	集計対象医療機関の感染率(%)の分布
VRE	1,329,752	2	0.00%	0.00 1.28

集計対象医療機関の感染率 (N=560)



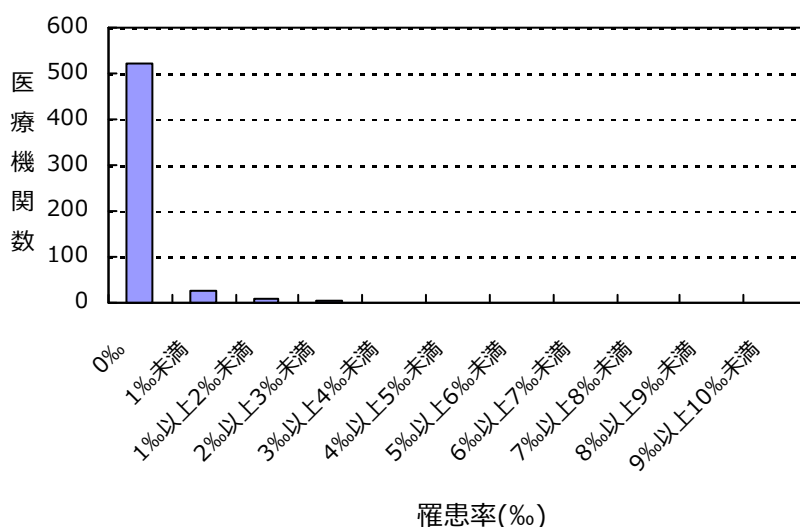
2. 新規感染症患者数と罹患率

ペニシリン耐性肺炎球菌(PRSP)感染症

罹患率

薬剤耐性菌名	総入院患者数	継続感染症患者数	新規感染症患者数	全体の罹患率	集計対象医療機関の罹患率(‰)の分布
PRSP	1,329,752	1	83	0.06‰	0.00 3.43

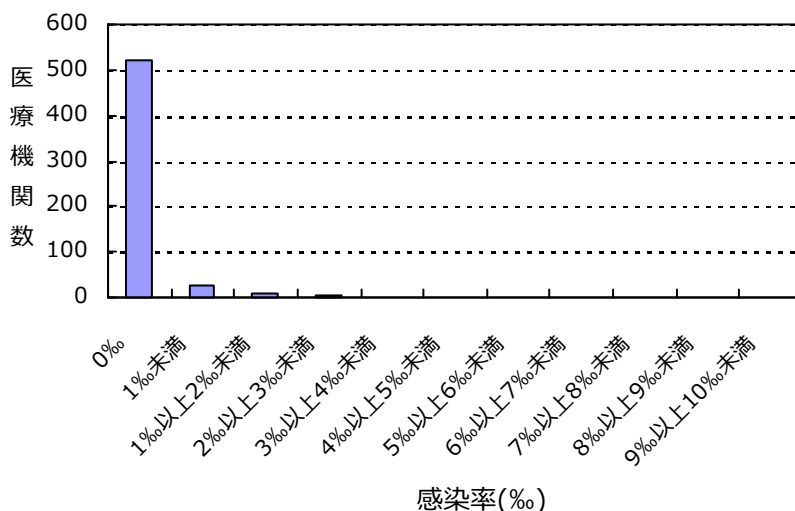
集計対象医療機関の罹患率 (N=560)



感染率

薬剤耐性菌名	総入院患者数	感染症患者数	全体の感染率	集計対象医療機関の感染率(‰)の分布
PRSP	1,329,752	84	0.06‰	0.00 3.43

集計対象医療機関の感染率 (N=560)



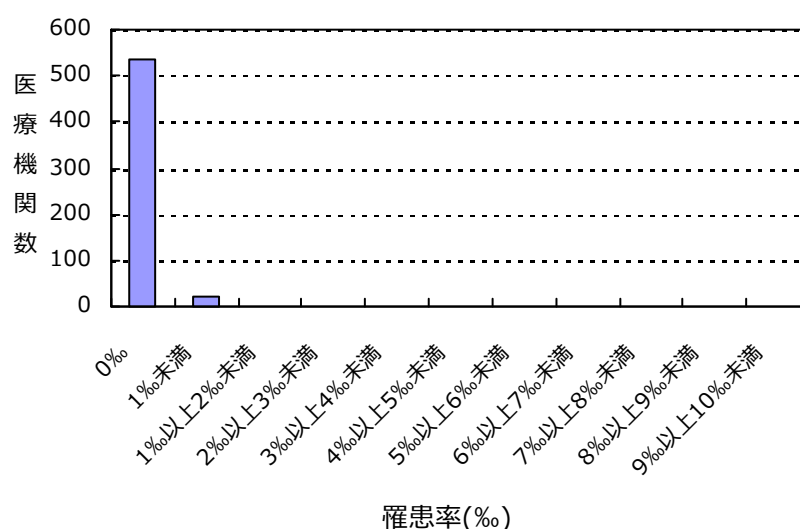
2. 新規感染症患者数と罹患率

多剤耐性緑膿菌(MDRP)感染症

罹患率

薬剤耐性菌名	総入院患者数	継続感染症患者数	新規感染症患者数	全体の罹患率	集計対象医療機関の罹患率(%)の分布
MDRP	1,329,752	1	27	0.02%	0.00 1.42

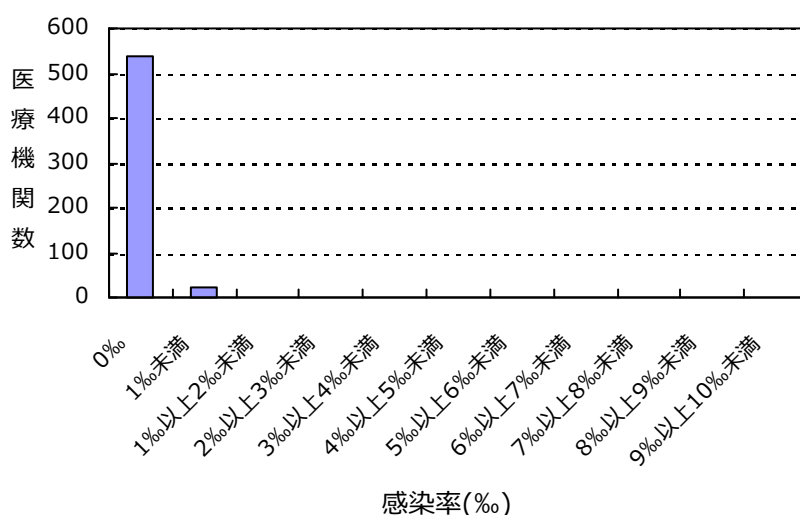
集計対象医療機関の罹患率 (N=560)



感染率

薬剤耐性菌名	総入院患者数	感染症患者数	全体の感染率	集計対象医療機関の感染率(%)の分布
MDRP	1,329,752	28	0.02%	0.00 1.42

集計対象医療機関の感染率 (N=560)



公開情報 2019年7月～9月 四半期報(集計対象医療機関・200床以上)
院内感染対策サーベイランス 全入院患者部門

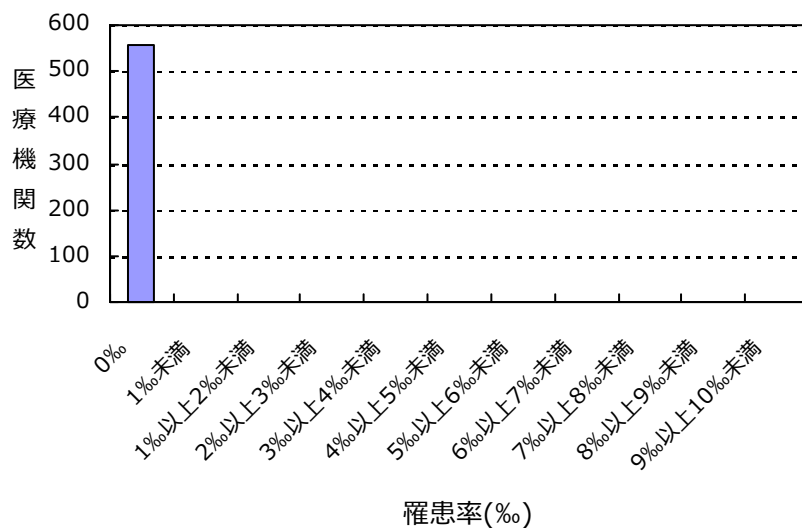
2. 新規感染症患者数と罹患率

多剤耐性アシネトバクター属(MDRA)感染症

罹患率

薬剤耐性菌名	総入院患者数	継続感染症患者数	新規感染症患者数	全体の罹患率	集計対象医療機関の罹患率(%)の分布
MDRA	1,329,752	0	2	0.00%	0.00 0.66

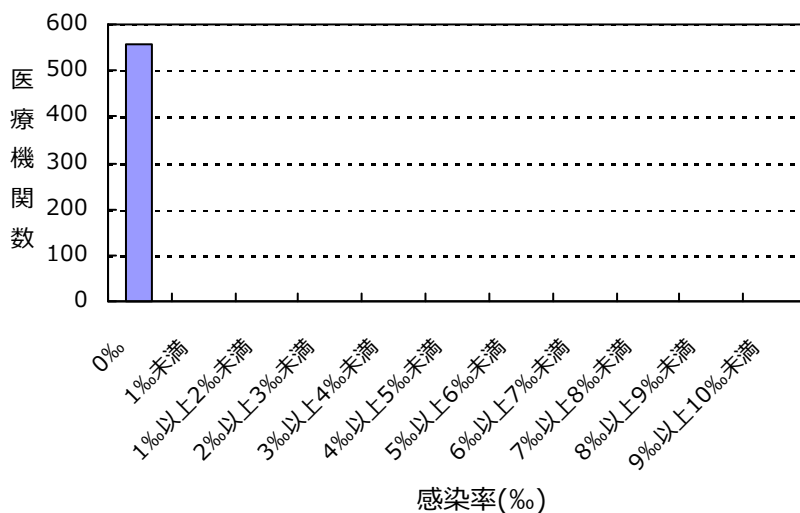
集計対象医療機関の罹患率 (N=560)



感染率

薬剤耐性菌名	総入院患者数	感染症患者数	全体の感染率	集計対象医療機関の感染率(%)の分布
MDRA	1,329,752	2	0.00%	0.00 0.66

集計対象医療機関の感染率 (N=560)



公開情報 2019年7月～9月 四半期報(集計対象医療機関・200床以上)
院内感染対策サーベイランス 全入院患者部門

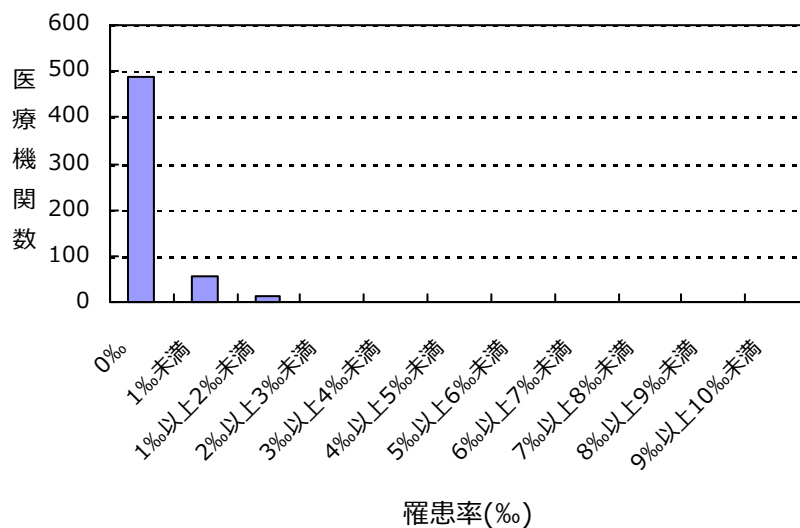
2. 新規感染症患者数と罹患率

カルバペネム耐性腸内細菌科細菌(CRE)感染症

罹患率

薬剤耐性菌名	総入院患者数	継続感染症患者数	新規感染症患者数	全体の罹患率	集計対象医療機関の罹患率(‰)の分布
CRE	1,329,752	3	144	0.11‰	0.00 H 9.62 I

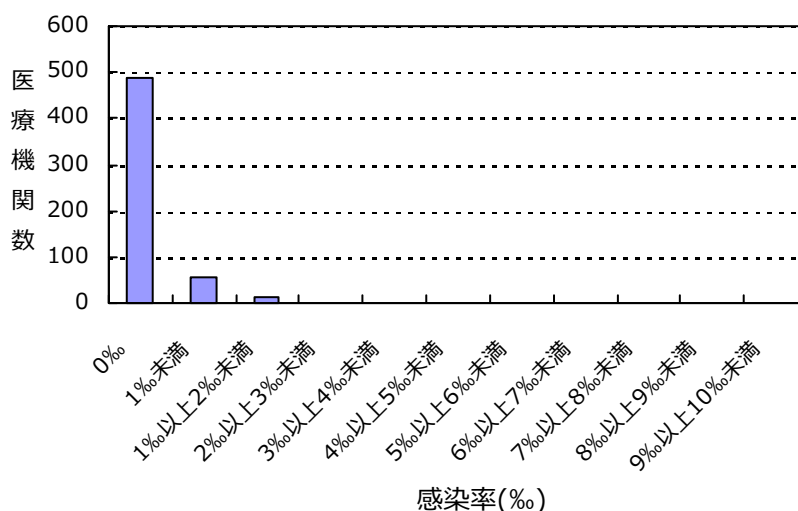
集計対象医療機関の罹患率 (N=560)



感染率

薬剤耐性菌名	総入院患者数	感染症患者数	全体の感染率	集計対象医療機関の感染率(‰)の分布
CRE	1,329,752	147	0.11‰	0.00 H 9.62 I

集計対象医療機関の感染率 (N=560)



2. 新規感染症患者数と罹患率

バンコマイシン耐性黄色ブドウ球菌(VRSA)感染症の報告はありませんでした

総入院患者数、感染症患者数、罹患率、感染率の説明

総入院患者数 = (対象期間の各月の新規入院患者数の合計) + (対象期間の一番初めの月の継続入院患者数)

感染症患者数 = (新規感染症患者数) + (対象期間の一番初めの月の継続感染症患者数)

新規感染症患者数 = 対象期間の各月の新規感染症患者数の合計

継続感染症患者数 = 対象期間の一番初めの月より前に新規感染症患者とされ、対象期間の一番初めの月に改めて検査した際にも、継続的に同じ耐性菌に感染していた患者の数

罹患率 = (新規感染症患者数) ÷ ((総入院患者数) - (対象期間の一番初めの月の継続感染症患者数)) × 1000

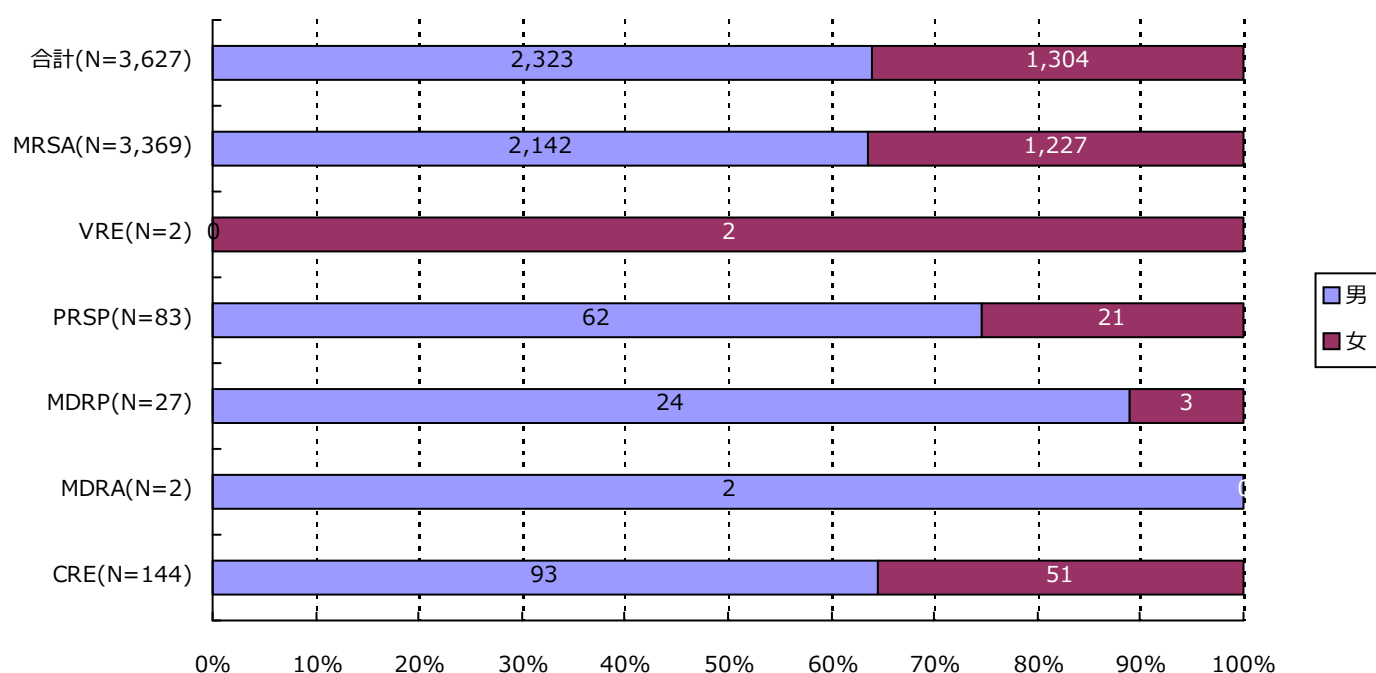
感染率 = (感染症患者数) ÷ (総入院患者数) × 1000

全体の罹患率 = (集計対象医療機関の新規感染症患者数合計) ÷ ((集計対象医療機関の総入院患者数合計) - (集計対象医療機関の対象期間の一番初めの月の継続感染症患者数合計)) × 1000

全体の感染率 = (集計対象医療機関の感染症患者数合計) ÷ (集計対象医療機関の総入院患者数合計) × 1000

3. 耐性菌新規感染症・感染症患者の性別内訳

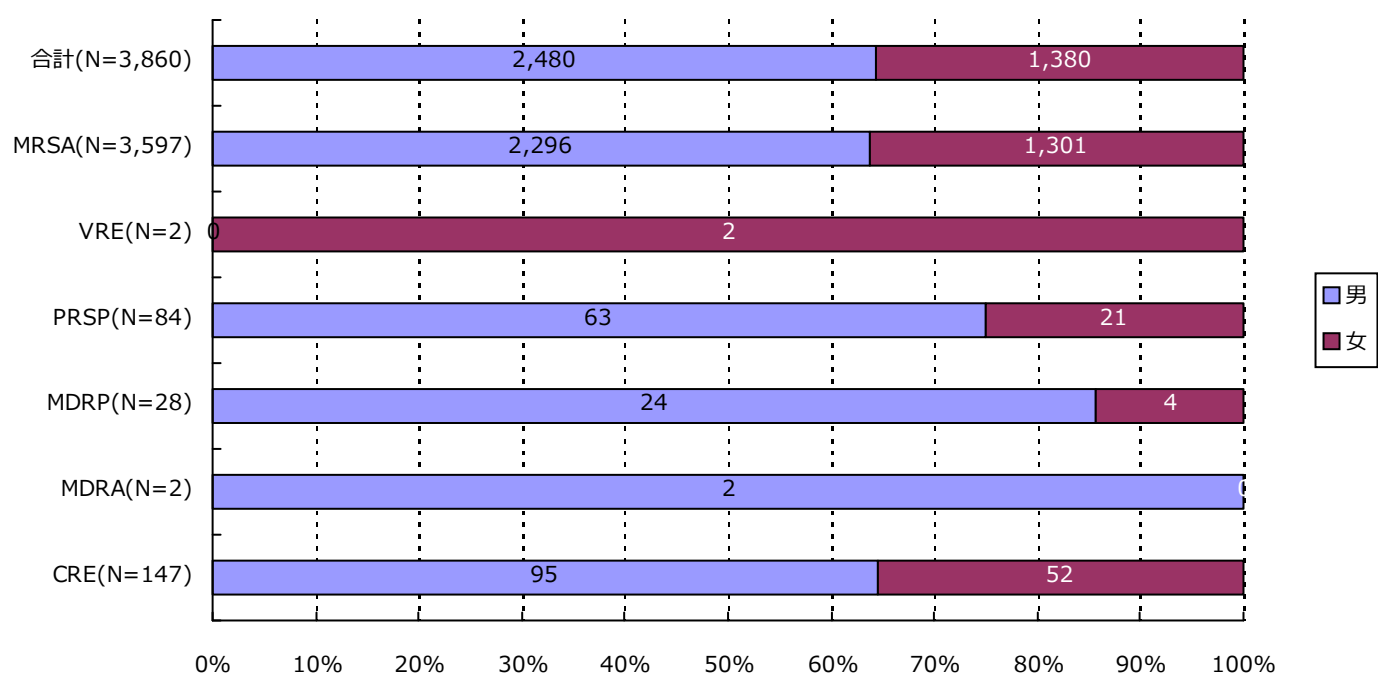
新規感染症患者



分類	合計	MRSA	VRSA	VRE	PRSP	MDRP	MDRA	CRE
男	2,323 (64.0%)	2,142 (63.6%)	0 (-)	0 (-)	62 (74.7%)	24 (88.9%)	2 (100.0%)	93 (64.6%)
女	1,304 (36.0%)	1,227 (36.4%)	0 (-)	2 (100.0%)	21 (25.3%)	3 (11.1%)	0 (-)	51 (35.4%)
合計	3,627	3,369	0	2	83	27	2	144

3. 耐性菌新規感染症・感染症患者の性別内訳

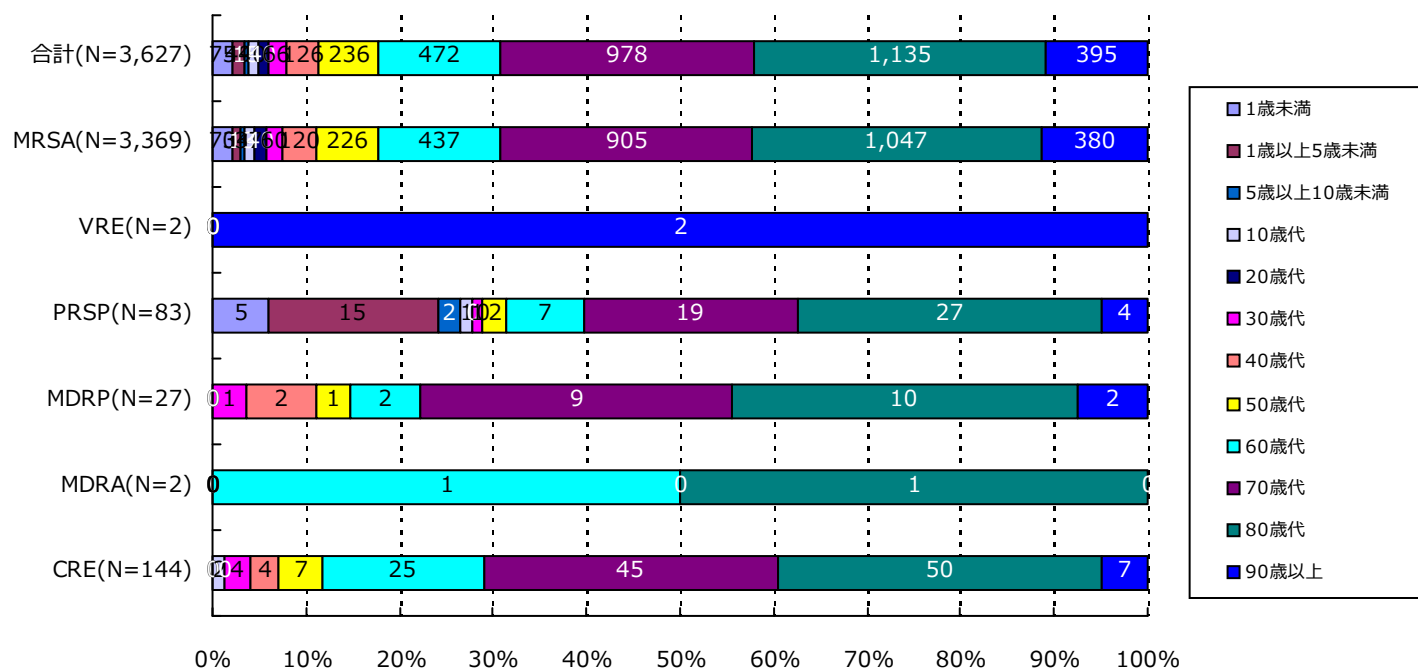
感染症患者



分類	合計	MRSA	VRSA	VRE	PRSP	MDRP	MDRA	CRE
男	2,480 (64.2%)	2,296 (63.8%)	0 (-)	0 (-)	63 (75.0%)	24 (85.7%)	2 (100.0%)	95 (64.6%)
女	1,380 (35.8%)	1,301 (36.2%)	0 (-)	2 (100.0%)	21 (25.0%)	4 (14.3%)	0 (-)	52 (35.4%)
合計	3,860	3,597	0	2	84	28	2	147

4. 耐性菌新規感染症・感染症患者の年齢別内訳

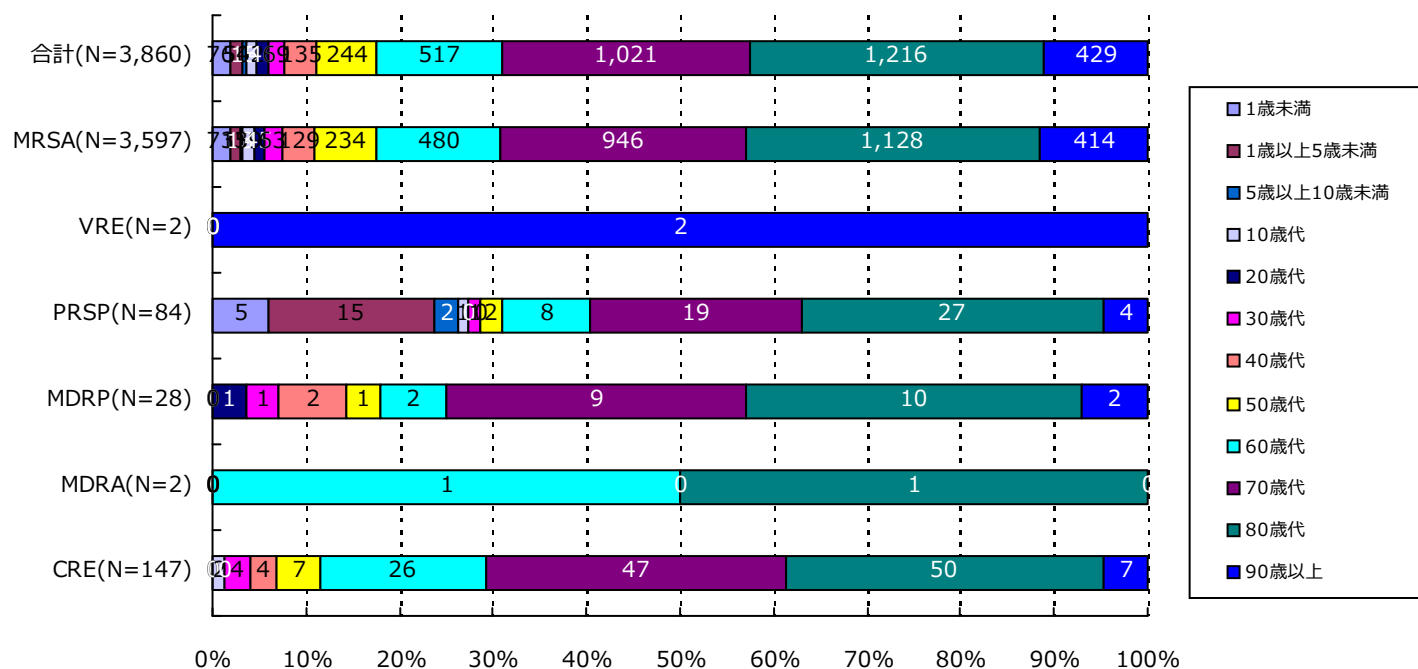
新規感染症患者



分類	合計	MRSA	VRSA	VRE	PRSP	MDRP	MDRA	CRE
1歳未満	75(2.1%)	70(2.1%)	0(-)	0(-)	5(6.0%)	0(-)	0(-)	0(-)
1歳以上5歳未満	49(1.4%)	34(1.0%)	0(-)	0(-)	15(18.1%)	0(-)	0(-)	0(-)
5歳以上10歳未満	15(0.4%)	13(0.4%)	0(-)	0(-)	2(2.4%)	0(-)	0(-)	0(-)
10歳代	40(1.1%)	37(1.1%)	0(-)	0(-)	1(1.2%)	0(-)	0(-)	2(1.4%)
20歳代	40(1.1%)	40(1.2%)	0(-)	0(-)	0(-)	0(-)	0(-)	0(-)
30歳代	66(1.8%)	60(1.8%)	0(-)	0(-)	1(1.2%)	1(3.7%)	0(-)	4(2.8%)
40歳代	126(3.5%)	120(3.6%)	0(-)	0(-)	0(-)	2(7.4%)	0(-)	4(2.8%)
50歳代	236(6.5%)	226(6.7%)	0(-)	0(-)	2(2.4%)	1(3.7%)	0(-)	7(4.9%)
60歳代	472(13.0%)	437(13.0%)	0(-)	0(-)	7(8.4%)	2(7.4%)	1(50.0%)	25(17.4%)
70歳代	978(27.0%)	905(26.9%)	0(-)	0(-)	19(22.9%)	9(33.3%)	0(-)	45(31.3%)
80歳代	1,135(31.3%)	1,047(31.1%)	0(-)	0(-)	27(32.5%)	10(37.0%)	1(50.0%)	50(34.7%)
90歳以上	395(10.9%)	380(11.3%)	0(-)	2(100.0%)	4(4.8%)	2(7.4%)	0(-)	7(4.9%)
合計	3,627	3,369	0	2	83	27	2	144

4. 耐性菌新規感染症・感染症患者の年齢別内訳

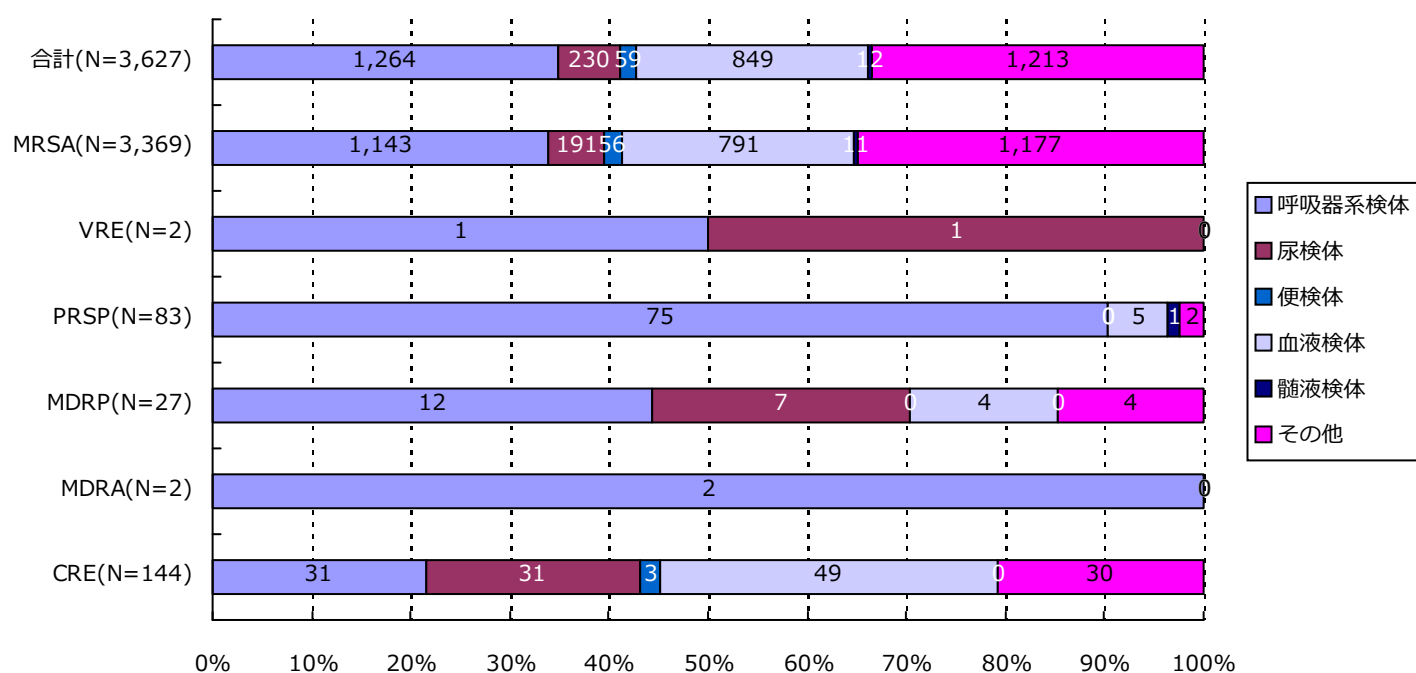
感染症患者



分類	合計	MRSA	VRSA	VRE	PRSP	MDRP	MDRA	CRE
1歳未満	76(2.0%)	71(2.0%)	0(-)	0(-)	5(6.0%)	0(-)	0(-)	0(-)
1歳以上5歳未満	50(1.3%)	35(1.0%)	0(-)	0(-)	15(17.9%)	0(-)	0(-)	0(-)
5歳以上10歳未満	15(0.4%)	13(0.4%)	0(-)	0(-)	2(2.4%)	0(-)	0(-)	0(-)
10歳代	42(1.1%)	39(1.1%)	0(-)	0(-)	1(1.2%)	0(-)	0(-)	2(1.4%)
20歳代	46(1.2%)	45(1.3%)	0(-)	0(-)	0(-)	1(3.6%)	0(-)	0(-)
30歳代	69(1.8%)	63(1.8%)	0(-)	0(-)	1(1.2%)	1(3.6%)	0(-)	4(2.7%)
40歳代	135(3.5%)	129(3.6%)	0(-)	0(-)	0(-)	2(7.1%)	0(-)	4(2.7%)
50歳代	244(6.3%)	234(6.5%)	0(-)	0(-)	2(2.4%)	1(3.6%)	0(-)	7(4.8%)
60歳代	517(13.4%)	480(13.3%)	0(-)	0(-)	8(9.5%)	2(7.1%)	1(50.0%)	26(17.7%)
70歳代	1,021(26.5%)	946(26.3%)	0(-)	0(-)	19(22.6%)	9(32.1%)	0(-)	47(32.0%)
80歳代	1,216(31.5%)	1,128(31.4%)	0(-)	0(-)	27(32.1%)	10(35.7%)	1(50.0%)	50(34.0%)
90歳以上	429(11.1%)	414(11.5%)	0(-)	2(100.0%)	4(4.8%)	2(7.1%)	0(-)	7(4.8%)
合計	3,860	3,597	0	2	84	28	2	147

5. 耐性菌新規感染症・感染症患者の検体*内訳

新規感染症患者

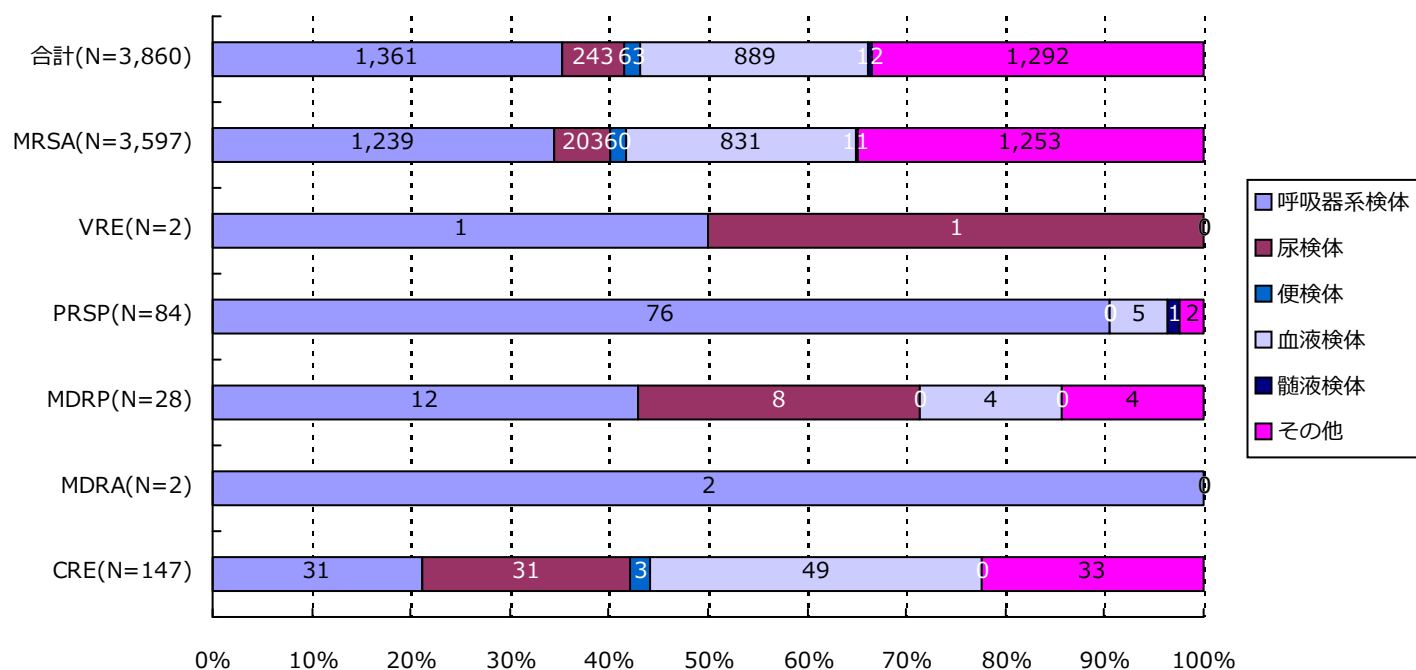


分類	合計	MRSA	VRSA	VRE	PRSP	MDRP	MDRA	CRE
呼吸器系	1,264(34.8%)	1,143(33.9%)	0(-)	1(50.0%)	75(90.4%)	12(44.4%)	2(100.0%)	31(21.5%)
尿検体	230(6.3%)	191(5.7%)	0(-)	1(50.0%)	0(-)	7(25.9%)	0(-)	31(21.5%)
便検体	59(1.6%)	56(1.7%)	0(-)	0(-)	0(-)	0(-)	0(-)	3(2.1%)
血液検体	849(23.4%)	791(23.5%)	0(-)	0(-)	5(6.0%)	4(14.8%)	0(-)	49(34.0%)
髄液検体	12(0.3%)	11(0.3%)	0(-)	0(-)	1(1.2%)	0(-)	0(-)	0(-)
その他	1,213(33.4%)	1,177(34.9%)	0(-)	0(-)	2(2.4%)	4(14.8%)	0(-)	30(20.8%)
合計	3,627	3,369	0	2	83	27	2	144

*検体区分については巻末の資料 1 を参照

5. 耐性菌新規感染症・感染症患者の検体*内訳

感染症患者



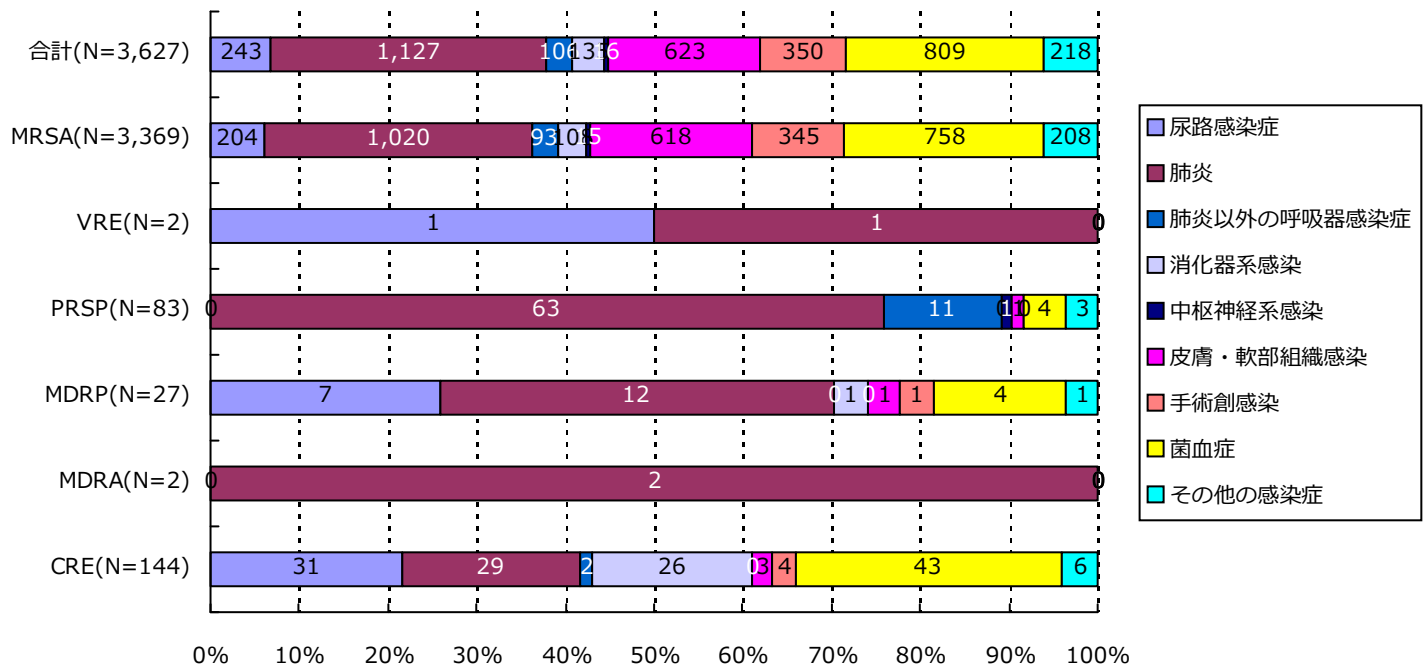
分類	合計	MRSA	VRSA	VRE	PRSP	MDRP	MDRA	CRE
呼吸器系	1,361(35.3%)	1,239(34.4%)	0(-)	1(50.0%)	76(90.5%)	12(42.9%)	2(100.0%)	31(21.1%)
尿検体	243(6.3%)	203(5.6%)	0(-)	1(50.0%)	0(-)	8(28.6%)	0(-)	31(21.1%)
便検体	63(1.6%)	60(1.7%)	0(-)	0(-)	0(-)	0(-)	0(-)	3(2.0%)
血液検体	889(23.0%)	831(23.1%)	0(-)	0(-)	5(6.0%)	4(14.3%)	0(-)	49(33.3%)
髄液検体	12(0.3%)	11(0.3%)	0(-)	0(-)	1(1.2%)	0(-)	0(-)	0(-)
その他	1,292(33.5%)	1,253(34.8%)	0(-)	0(-)	2(2.4%)	4(14.3%)	0(-)	33(22.4%)
合計	3,860	3,597	0	2	84	28	2	147

*検体区分については巻末の資料1を参照

公開情報 2019年7月～9月 四半期報(集計対象医療機関・200床以上)
院内感染対策サーベイランス 全入院患者部門

6. 耐性菌新規感染症・感染症患者の感染症名別内訳

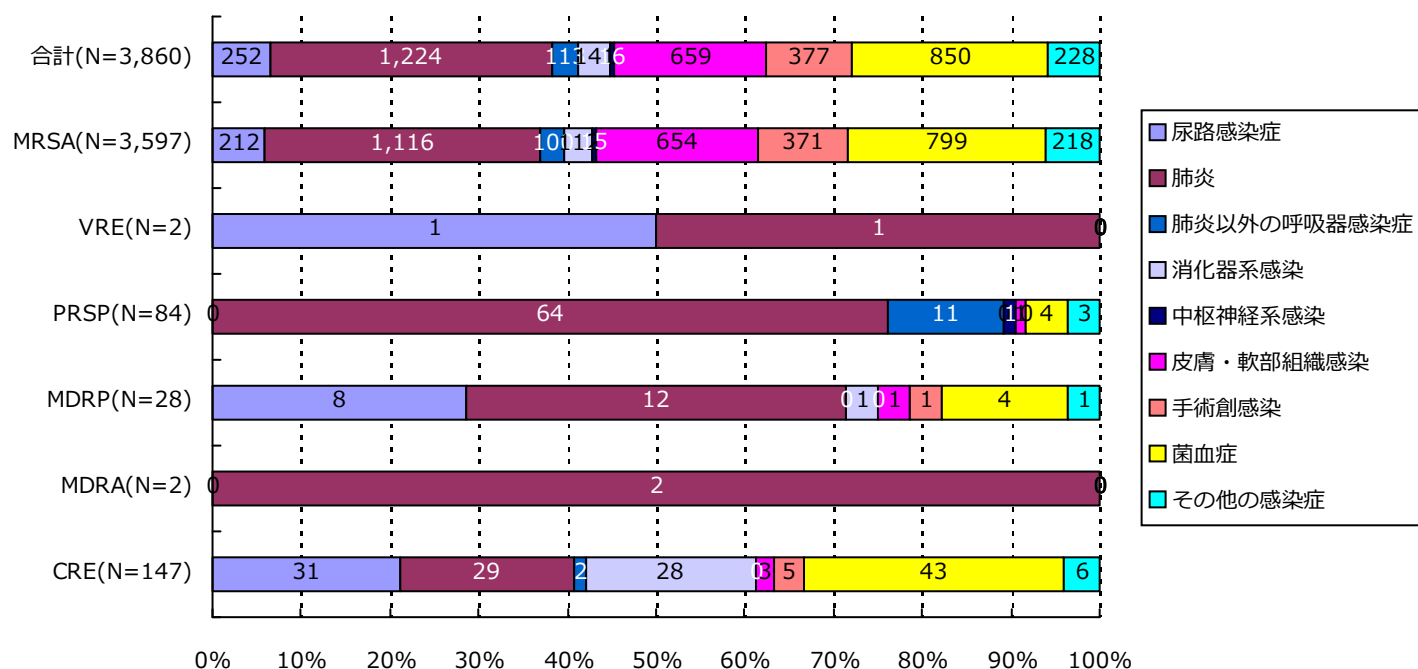
新規感染症患者



分類	合計	MRSA	VRSA	VRE	PRSP	MDRP	MDRA	CRE
尿路	243(6.7%)	204(6.1%)	0(-)	1(50.0%)	0(-)	7(25.9%)	0(-)	31(21.5%)
肺炎	1,127(31.1%)	1,020(30.3%)	0(-)	1(50.0%)	63(75.9%)	12(44.4%)	2(100.0%)	29(20.1%)
肺炎以外	106(2.9%)	93(2.8%)	0(-)	0(-)	11(13.3%)	0(-)	0(-)	2(1.4%)
消化器系	135(3.7%)	108(3.2%)	0(-)	0(-)	0(-)	1(3.7%)	0(-)	26(18.1%)
中枢神経系	16(0.4%)	15(0.4%)	0(-)	0(-)	1(1.2%)	0(-)	0(-)	0(-)
皮膚・軟部	623(17.2%)	618(18.3%)	0(-)	0(-)	1(1.2%)	1(3.7%)	0(-)	3(2.1%)
手術創	350(9.6%)	345(10.2%)	0(-)	0(-)	0(-)	1(3.7%)	0(-)	4(2.8%)
菌血症	809(22.3%)	758(22.5%)	0(-)	0(-)	4(4.8%)	4(14.8%)	0(-)	43(29.9%)
その他	218(6.0%)	208(6.2%)	0(-)	0(-)	3(3.6%)	1(3.7%)	0(-)	6(4.2%)
合計	3,627	3,369	0	2	83	27	2	144

6. 耐性菌新規感染症・感染症患者の感染症名別内訳

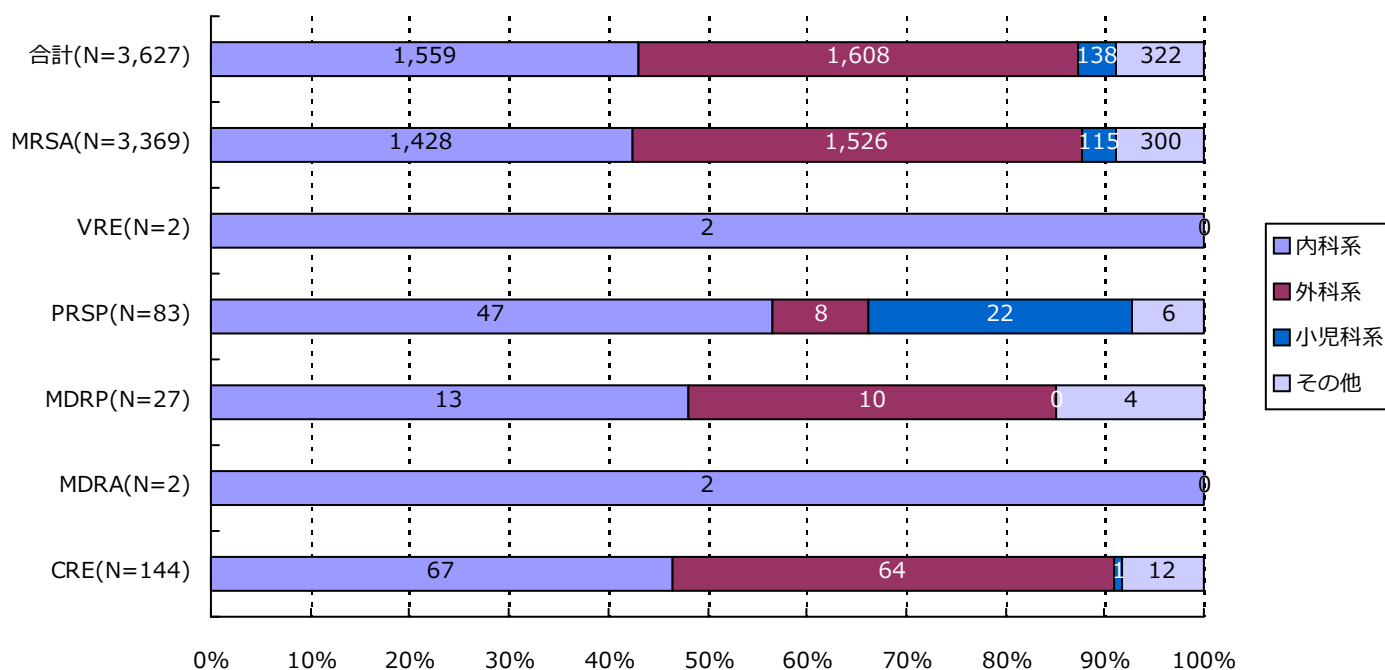
感染症患者



分類	合計	MRSA	VRSA	VRE	PRSP	MDRP	MDRA	CRE
尿路	252(6.5%)	212(5.9%)	0(-)	1(50.0%)	0(-)	8(28.6%)	0(-)	31(21.1%)
肺炎	1,224(31.7%)	1,116(31.0%)	0(-)	1(50.0%)	64(76.2%)	12(42.9%)	2(100.0%)	29(19.7%)
肺炎以外	113(2.9%)	100(2.8%)	0(-)	0(-)	11(13.1%)	0(-)	0(-)	2(1.4%)
消化器系	141(3.7%)	112(3.1%)	0(-)	0(-)	0(-)	1(3.6%)	0(-)	28(19.0%)
中枢神経系	16(0.4%)	15(0.4%)	0(-)	0(-)	1(1.2%)	0(-)	0(-)	0(-)
皮膚・軟部	659(17.1%)	654(18.2%)	0(-)	0(-)	1(1.2%)	1(3.6%)	0(-)	3(2.0%)
手術創	377(9.8%)	371(10.3%)	0(-)	0(-)	0(-)	1(3.6%)	0(-)	5(3.4%)
菌血症	850(22.0%)	799(22.2%)	0(-)	0(-)	4(4.8%)	4(14.3%)	0(-)	43(29.3%)
その他	228(5.9%)	218(6.1%)	0(-)	0(-)	3(3.6%)	1(3.6%)	0(-)	6(4.1%)
合計	3,860	3,597	0	2	84	28	2	147

7. 耐性菌新規感染症・感染症患者の診療科*別内訳

新規感染症患者

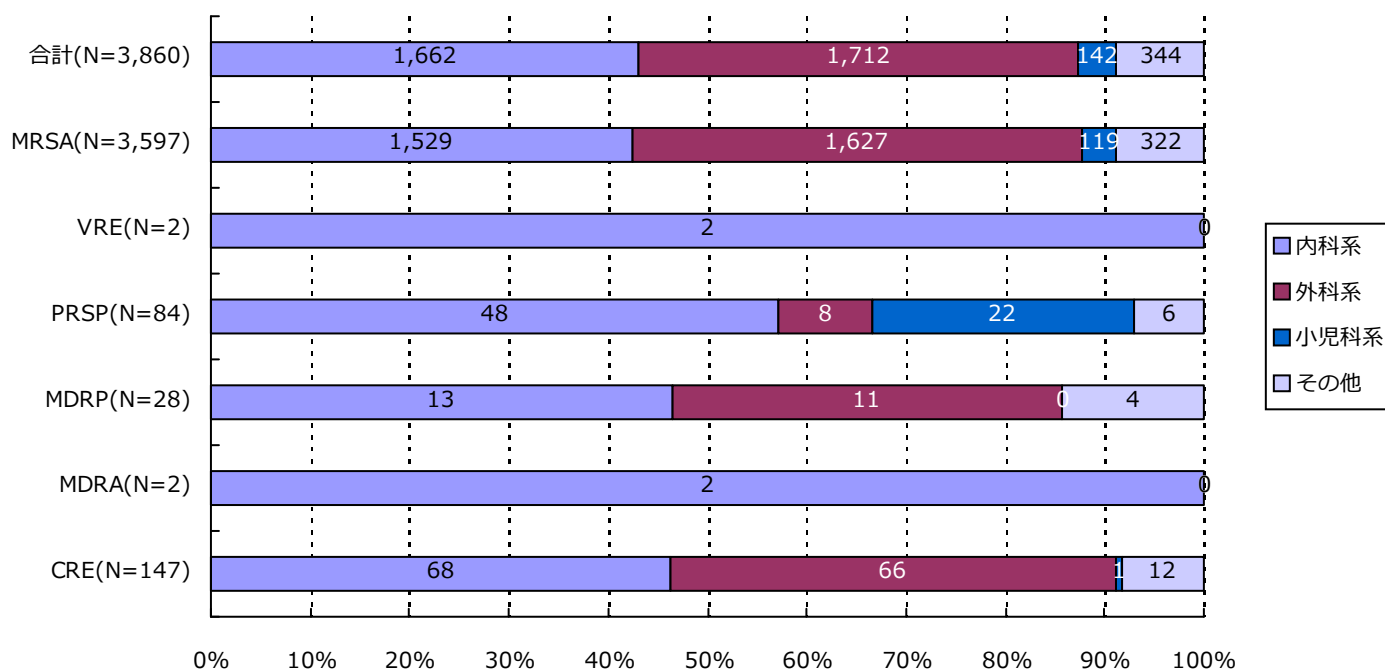


分類	合計	MRSA	VRSA	VRE	PRSP	MDRP	MDRA	CRE
内科系	1,559(43.0%)	1,428(42.4%)	0(-)	2(100.0%)	47(56.6%)	13(48.1%)	2(100.0%)	67(46.5%)
外科系	1,608(44.3%)	1,526(45.3%)	0(-)	0(-)	8(9.6%)	10(37.0%)	0(-)	64(44.4%)
小児科系	138(3.8%)	115(3.4%)	0(-)	0(-)	22(26.5%)	0(-)	0(-)	1(0.7%)
その他	322(8.9%)	300(8.9%)	0(-)	0(-)	6(7.2%)	4(14.8%)	0(-)	12(8.3%)
合計	3,627	3,369	0	2	83	27	2	144

*診療科の内訳については巻末の資料2を参照

7. 耐性菌新規感染症・感染症患者の診療科*別内訳

感染症患者



分類	合計	MRSA	VRSA	VRE	PRSP	MDRP	MDRA	CRE
内科系	1,662(43.1%)	1,529(42.5%)	0(-)	2(100.0%)	48(57.1%)	13(46.4%)	2(100.0%)	68(46.3%)
外科系	1,712(44.4%)	1,627(45.2%)	0(-)	0(-)	8(9.5%)	11(39.3%)	0(-)	66(44.9%)
小児科系	142(3.7%)	119(3.3%)	0(-)	0(-)	22(26.2%)	0(-)	0(-)	1(0.7%)
その他	344(8.9%)	322(9.0%)	0(-)	0(-)	6(7.1%)	4(14.3%)	0(-)	12(8.2%)
合計	3,860	3,597	0	2	84	28	2	147

*診療科の内訳については巻末の資料2を参照

・ 資料 1

呼吸器系検体	喀出痰
	気管内採痰
	気管支洗浄液
	咽頭粘液
	鼻腔内
	口腔内
	生検材料(肺)
	胸水
	その他(呼吸器)
尿検体	自然排尿
	採尿カテーテル
	留置カテーテル
	カテーテル尿
便検体	糞便
血液検体	静脈血
	動脈血
髄液検体	髄液
その他	尿道分泌液
	膣分泌液
	胃・十二指腸液
	胆汁
	生検材料(消化管)
	腹水
	関節液
	その他

・ 資料 2

内科系	内科
	循環器内科
	神経内科
	呼吸器内科
	消化器内科
	胃腸科
	内分泌・代謝内科
	腎臓内科
	糖尿病内科
	アレルギー・膠原病内科
	膠原病内科
	アレルギー内科
	リウマチ内科
	血液内科
	感染症内科
	老人内科
	心療内科
外科系	外科
	消化器外科
	肛門科
	肝胆脾外科
	心臓血管外科
	内分泌外科
	呼吸器外科
	小児外科
	小児循環器外科
	小児消化器外科
	産婦人科
	産科
	婦人科
	整形外科
	美容外科
	眼科
	耳鼻咽喉科
	気管食道科
	泌尿器科
	皮膚・泌尿器科
小児科系	皮膚科
	脳神経外科
	形成外科
	歯科口腔外科
	歯科
	小児歯科
	矯正歯科
	口腔外科
	手術部
	移植・人工臓器科
	小児科
	新生児科
	新生児集中治療部(NICU)
	周産期センター
その他	性病科
	神経科
	精神科
	放射線科
	総合診療部
	救急部
	救急・集中治療部
	集中治療部(ICU)
	冠動脈疾患集中治療部(CCU)
	内視鏡科
	透析科
	理学療法・リハビリテーション科
	理学療法科
	リハビリテーション科
	麻酔科
	その他

精度管理について

四半期報ではVRSAに対してのみ、報告医療機関にその真偽を確認し誤報告を除外している。

厚生労働省 院内感染対策サーベイランス 薬剤耐性菌 判定基準 (Ver.3.2)

菌名	概要	菌名コード	微量液体希釈法の基準	ディスク拡散法の基準
メチシリン耐性黄色ブドウ球菌 (MRSA)	MPIPC または CFX が “R” の <i>Staphylococcus aureus</i> または選択培地で MRSA と確認された菌	1301、1303	MPIPC \geq 4 μ g/mL* または CFX \geq 8 μ g/mL*	MPIPC \leq 10mm† CFX \leq 21mm*
バンコマイシン耐性黄色ブドウ球菌 (VRSA)	VCM が微量液体希釈法で “R” の <i>Staphylococcus aureus</i>	1301、1303-1306	VCM \geq 16 μ g/mL*	
バンコマイシン耐性腸球菌 (VRE)	下記のいずれかの条件を満たす <i>Enterococcus</i> spp. ・ VCM が微量液体希釈法で耐性† ・ VCM がディスク拡散法で “R” ・ 選択培地で VRE と確認された菌 注) 種の同定が行われていない <i>Enterococcus</i> sp. は除く	1201、1202、1205、1206、1209、1210、1213-1217	VCM \geq 16 μ g/mL†	VCM \leq 14mm*
ペニシリン耐性肺炎球菌 (PRSP)	PCG が微量液体希釈法で耐性†、または MPIPC がディスク拡散法で “S 以外” の <i>Streptococcus pneumoniae</i>	1131	PCG \geq 0.125 μ g/mL†	MPIPC \leq 19mm†
多剤耐性緑膿菌 (MDRP)	下記のすべての条件を満たす <i>Pseudomonas aeruginosa</i> ・ カルバペネム系 (IPM、MEPM のいずれか) が微量液体希釈法で耐性†、またはディスク拡散法で “R” ・ アミノグリコシド系は AMK が微量液体希釈法で耐性†、またはディスク拡散法で “R” ・ フルオロキノロン系が “R” (NFLX、OFLX、LVFX、LFLX、CPFX のいずれか)	4001	IPM・MEPM \geq 16 μ g/mL† AMK \geq 32 μ g/mL† NFLX \geq 16 μ g/mL* OFLX・LVFX・LFLX \geq 8mL* CPFX \geq 4 μ g/mL*†	IPM・MEPM \leq 13mm† AMK \leq 14mm* NFLX・OFLX \leq 12mm* LVFX \leq 13mm* LFLX \leq 18mm* CPFX \leq 15mm*†
多剤耐性アシネトバクター属 (MDRA)	下記のすべての条件を満たす <i>Acinetobacter</i> spp. ・ カルバペネム系が “R” (IPM、MEPM のいずれか) ・ アミノグリコシド系は AMK が微量液体希釈法で耐性† またはディスク拡散法で “R” ・ フルオロキノロン系が “R” (LVFX、CPFX のいずれか)	4400-4403	IPM・MEPM \geq 16 μ g/mL† AMK \geq 32 μ g/mL† LVFX \geq 8 μ g/mL* CPFX \geq 4 μ g/mL*†	IPM・MEPM \leq 13mm† AMK \leq 14mm† LVFX \leq 13mm* CPFX \leq 15mm*†
カルバペネム耐性腸内細菌科細菌 (CRE)	下記のいずれかの条件を満たす腸内細菌科細菌 ・ MEPM が耐性† ・ IPM が耐性†、かつ CMZ が “R”	2000-2691、3150-3151	MEPM \geq 2 μ g/mL† IPM \geq 2 μ g/mL† かつ CMZ \geq 64 μ g/mL*†	MEPM \leq 22mm† IPM \leq 22mm† かつ CMZ \leq 12mm*†

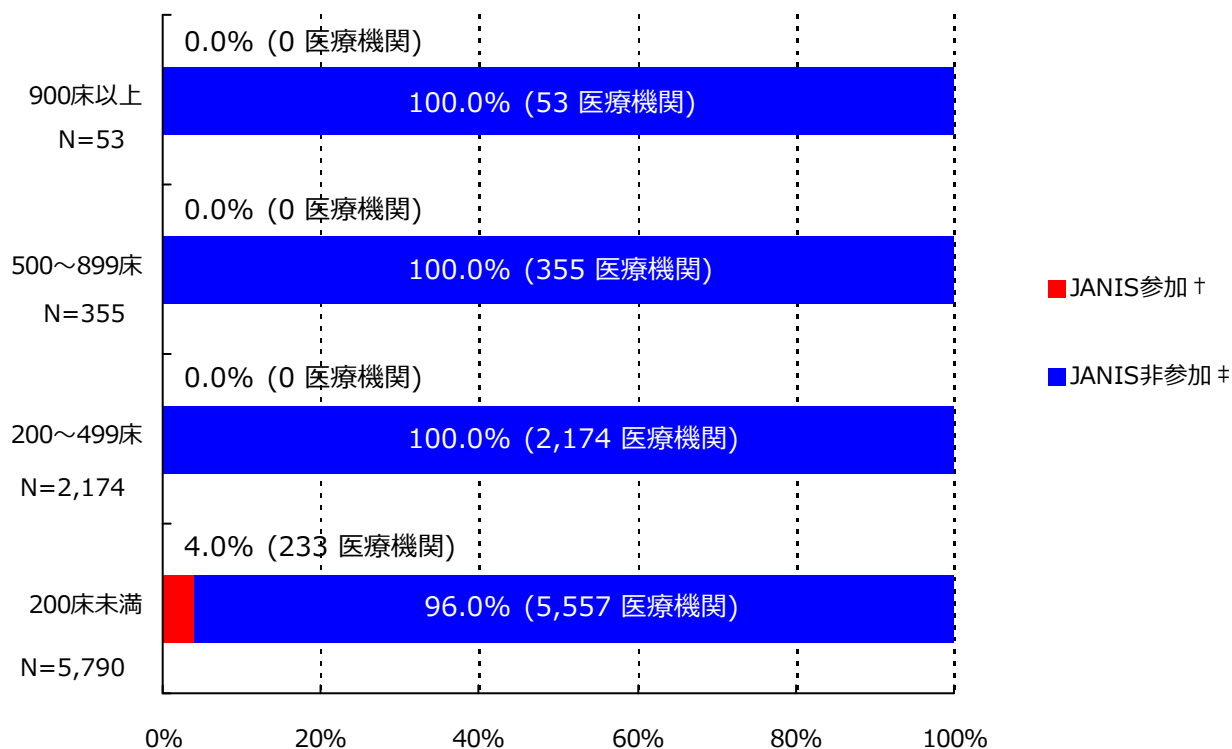
* S,I,R の判定は CLSI2012(M100-S22)に準拠

† 感染症発生动向調査の基準に準拠

公開情報 2019年7月～9月 四半期報(集計対象医療機関・200床未満)
院内感染対策サーベイランス 全入院患者部門



1. データ提出医療機関*数(233医療機関)



*ここではデータ提出医療機関は集計対象医療機関を表す

† JANIS参加 = 2019年7月～9月 集計対象医療機関数

‡ JANIS非参加 = (2018年 全国医療機関数¶) - (2019年7月～9月 集計対象医療機関数)

病床数	2018年 全国医療機関数¶	2019年7月～9月 集計対象医療機関数 (全国医療機関数に占める割合)
900床以上	53	0 (0%)
500～899床	355	0 (0%)
200～499床	2,174	0 (0%)
200床未満	5,790	233 (4%)
病床数不明	-	0 (-)
合計	8,372	233 (2.8%)

¶2018年医療施設（動態）調査を参照した。

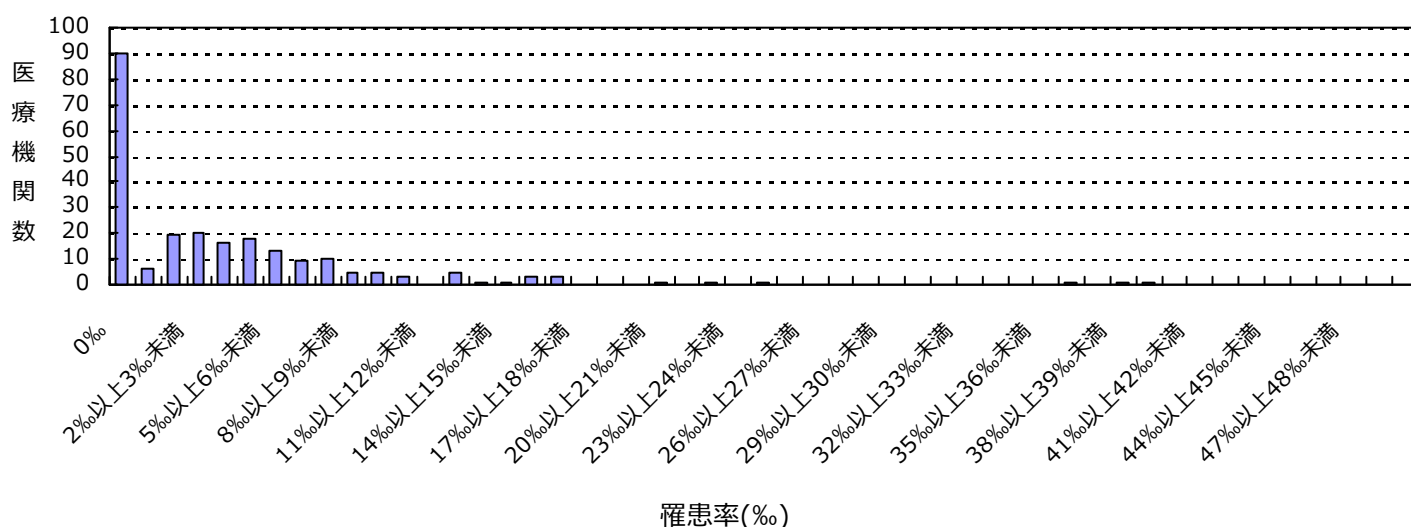
2. 新規感染症患者数と罹患率

メチシリン耐性黄色ブドウ球菌(MRSA)感染症

罹患率

薬剤耐性菌名	総入院患者数	継続感染症患者数	新規感染症患者数	全体の罹患率	集計対象医療機関の罹患率(%)の分布
MRSA	149,346	33	449	3.01%	0.00 2.07 39.47

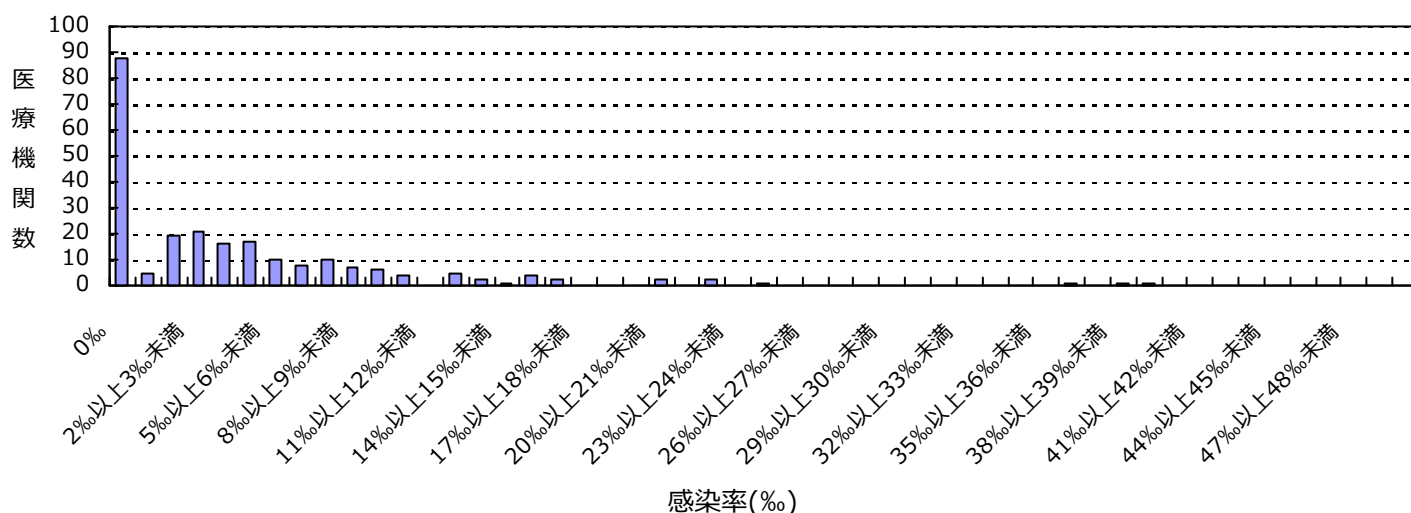
集計対象医療機関の罹患率 (N=233)



感染率

薬剤耐性菌名	総入院患者数	感染症患者数	全体の感染率	集計対象医療機関の感染率(%)の分布
MRSA	149,346	482	3.23%	0.00 2.08 39.47

集計対象医療機関の感染率 (N=233)



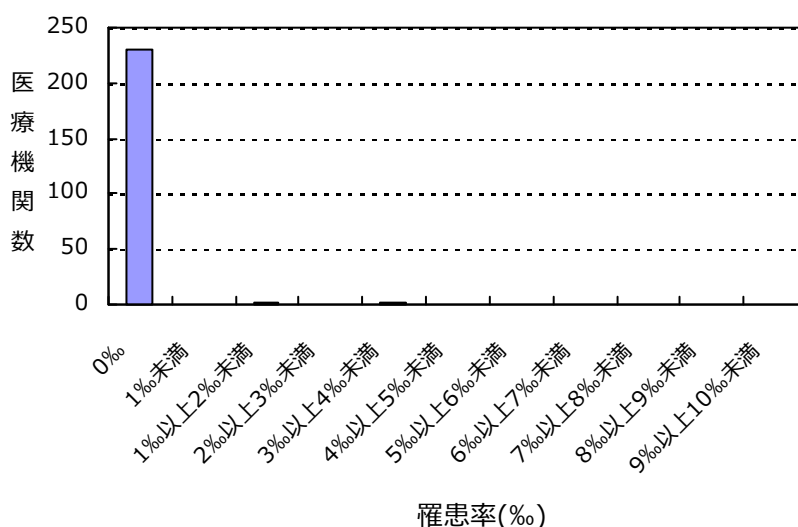
2. 新規感染症患者数と罹患率

バンコマイシン耐性腸球菌(VRE)感染症

罹患率

薬剤耐性菌名	総入院患者数	継続感染症患者数	新規感染症患者数	全体の罹患率	集計対象医療機関の罹患率(‰)の分布
VRE	149,346	0	2	0.01‰	0.00 3.15

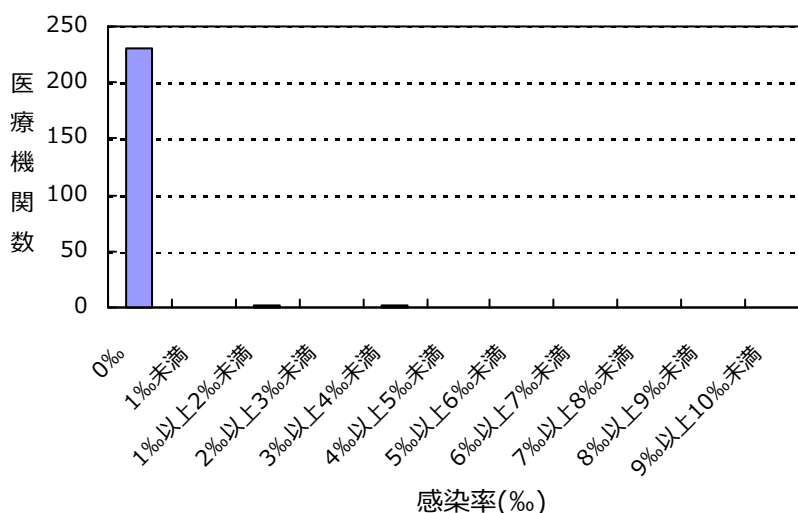
集計対象医療機関の罹患率 (N=233)



感染率

薬剤耐性菌名	総入院患者数	感染症患者数	全体の感染率	集計対象医療機関の感染率(‰)の分布
VRE	149,346	2	0.01‰	0.00 3.15

集計対象医療機関の感染率 (N=233)



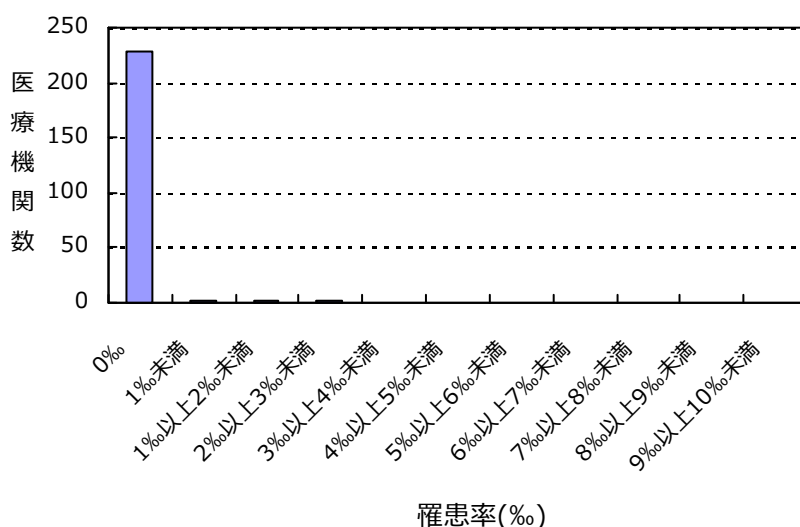
2. 新規感染症患者数と罹患率

ペニシリン耐性肺炎球菌(PRSP)感染症

罹患率

薬剤耐性菌名	総入院患者数	継続感染症患者数	新規感染症患者数	全体の罹患率	集計対象医療機関の罹患率(%)の分布
PRSP	149,346	0	5	0.03%	0.00 2.96

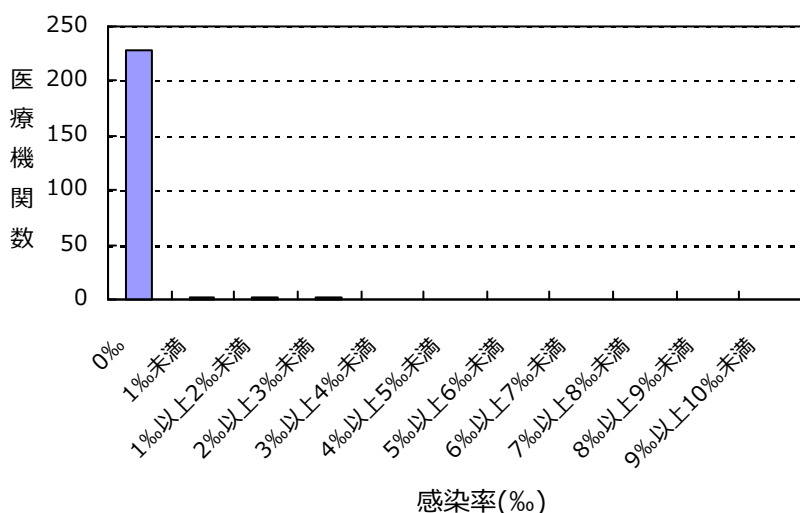
集計対象医療機関の罹患率 (N=233)



感染率

薬剤耐性菌名	総入院患者数	感染症患者数	全体の感染率	集計対象医療機関の感染率(%)の分布
PRSP	149,346	5	0.03%	0.00 2.96

集計対象医療機関の感染率 (N=233)



公開情報 2019年7月～9月 四半期報(集計対象医療機関・200床未満)
院内感染対策サーベイランス 全入院患者部門

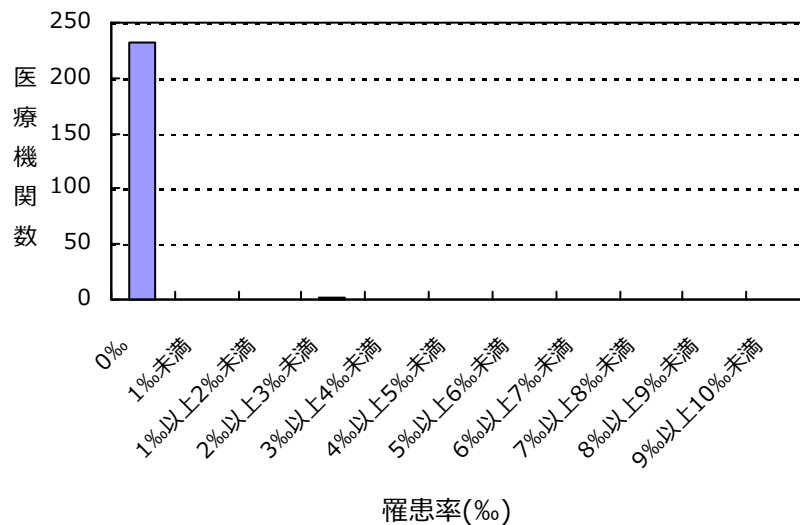
2. 新規感染症患者数と罹患率

多剤耐性緑膿菌(MDRP)感染症

罹患率

薬剤耐性菌名	総入院患者数	継続感染症患者数	新規感染症患者数	全体の罹患率	集計対象医療機関の罹患率(%)の分布
MDRP	149,346	0	1	0.01%	0.00 2.34

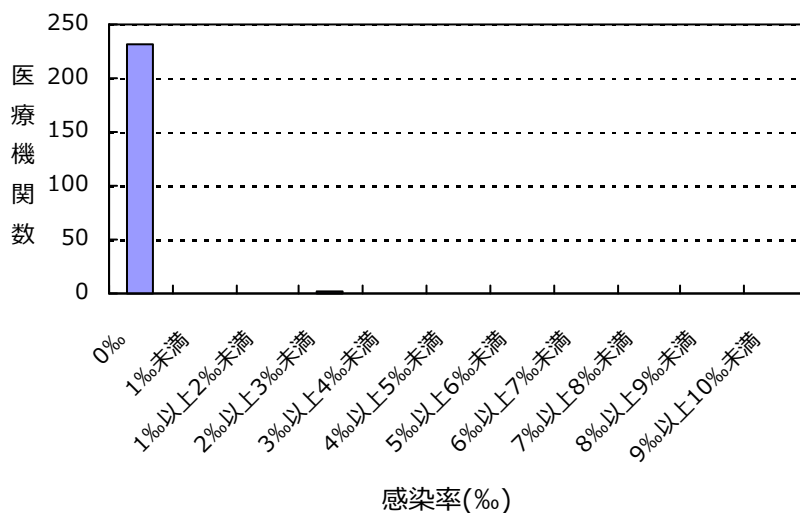
集計対象医療機関の罹患率 (N=233)



感染率

薬剤耐性菌名	総入院患者数	感染症患者数	全体の感染率	集計対象医療機関の感染率(%)の分布
MDRP	149,346	1	0.01%	0.00 2.34

集計対象医療機関の感染率 (N=233)



公開情報 2019年7月～9月 四半期報(集計対象医療機関・200床未満)
院内感染対策サーベイランス 全入院患者部門

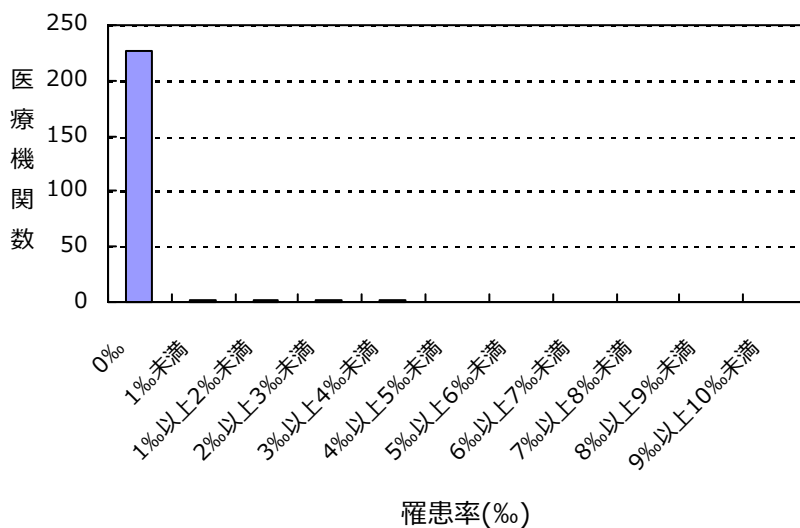
2. 新規感染症患者数と罹患率

カルバペネム耐性腸内細菌科細菌(CRE)感染症

罹患率

薬剤耐性菌名	総入院患者数	継続感染症患者数	新規感染症患者数	全体の罹患率	集計対象医療機関の罹患率(‰)の分布
CRE	149,346	0	13	0.09%	0.00 3.77

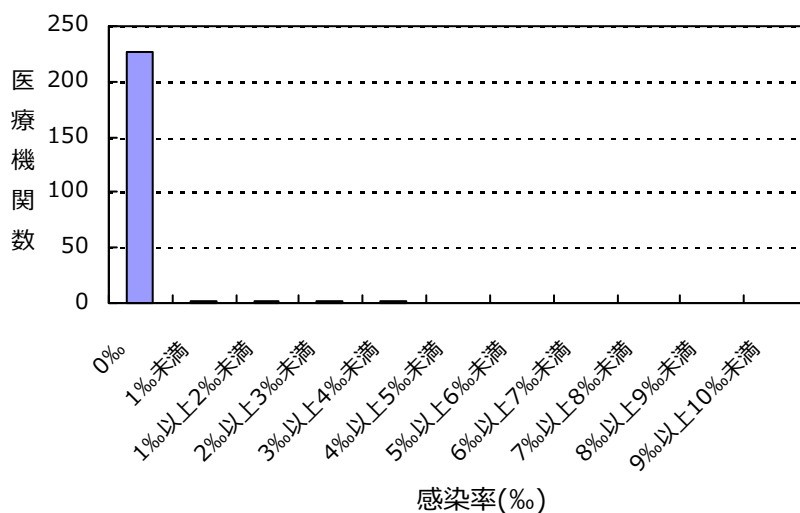
集計対象医療機関の罹患率 (N=233)



感染率

薬剤耐性菌名	総入院患者数	感染症患者数	全体の感染率	集計対象医療機関の感染率(‰)の分布
CRE	149,346	13	0.09%	0.00 3.77

集計対象医療機関の感染率 (N=233)



2. 新規感染症患者数と罹患率

バンコマイシン耐性黄色ブドウ球菌(VRSA)感染症の報告はありませんでした

多剤耐性アシネトバクター属(MDRA)感染症の報告はありませんでした

総入院患者数、感染症患者数、罹患率、感染率の説明

総入院患者数 = (対象期間の各月の新規入院患者数の合計) + (対象期間の一番初めの月の継続入院患者数)

感染症患者数 = (新規感染症患者数) + (対象期間の一番初めの月の継続感染症患者数)

新規感染症患者数 = 対象期間の各月の新規感染症患者数の合計

継続感染症患者数 = 対象期間の一番初めの月より前に新規感染症患者とされ、対象期間の一番初めの月に改めて検査した際にも、継続的に同じ耐性菌に感染していた患者の数

罹患率 = (新規感染症患者数) ÷ ((総入院患者数) - (対象期間の一番初めの月の継続感染症患者数)) × 1000

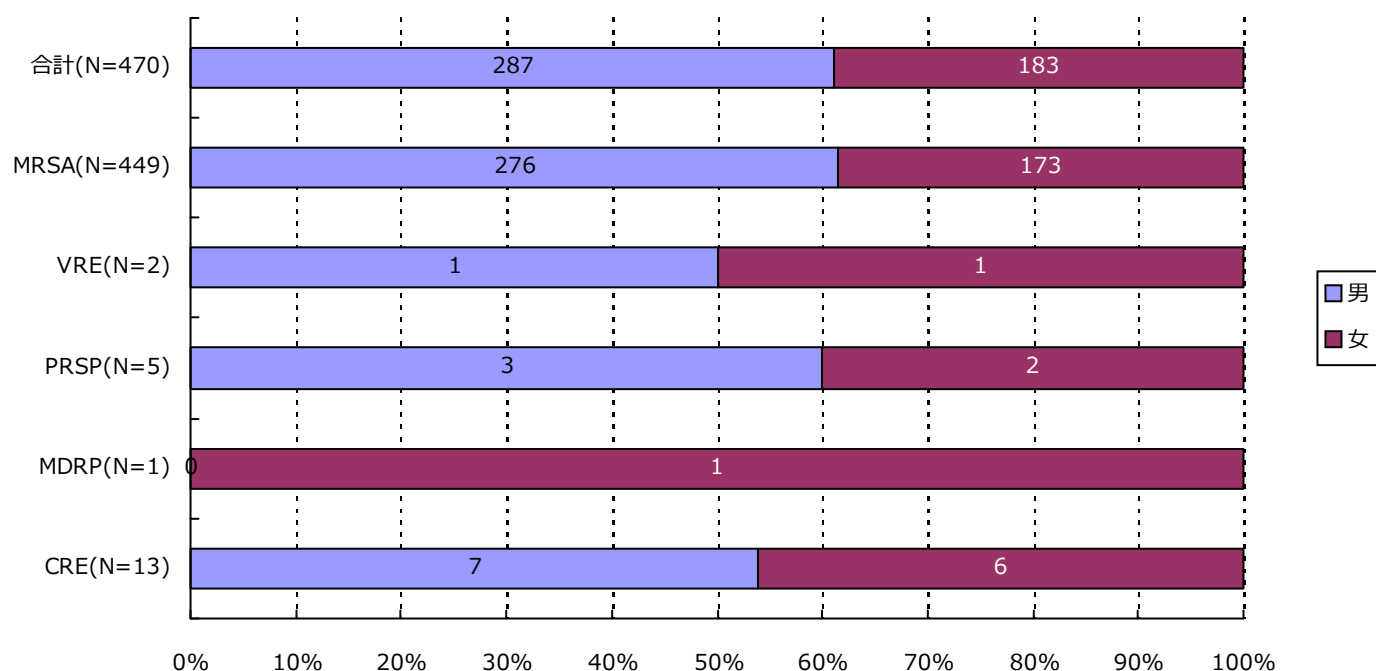
感染率 = (感染症患者数) ÷ (総入院患者数) × 1000

全体の罹患率 = (集計対象医療機関の新規感染症患者数合計) ÷ ((集計対象医療機関の総入院患者数合計) - (集計対象医療機関の対象期間の一番初めの月の継続感染症患者数合計)) × 1000

全体の感染率 = (集計対象医療機関の感染症患者数合計) ÷ (集計対象医療機関の総入院患者数合計) × 1000

3. 耐性菌新規感染症・感染症患者の性別内訳

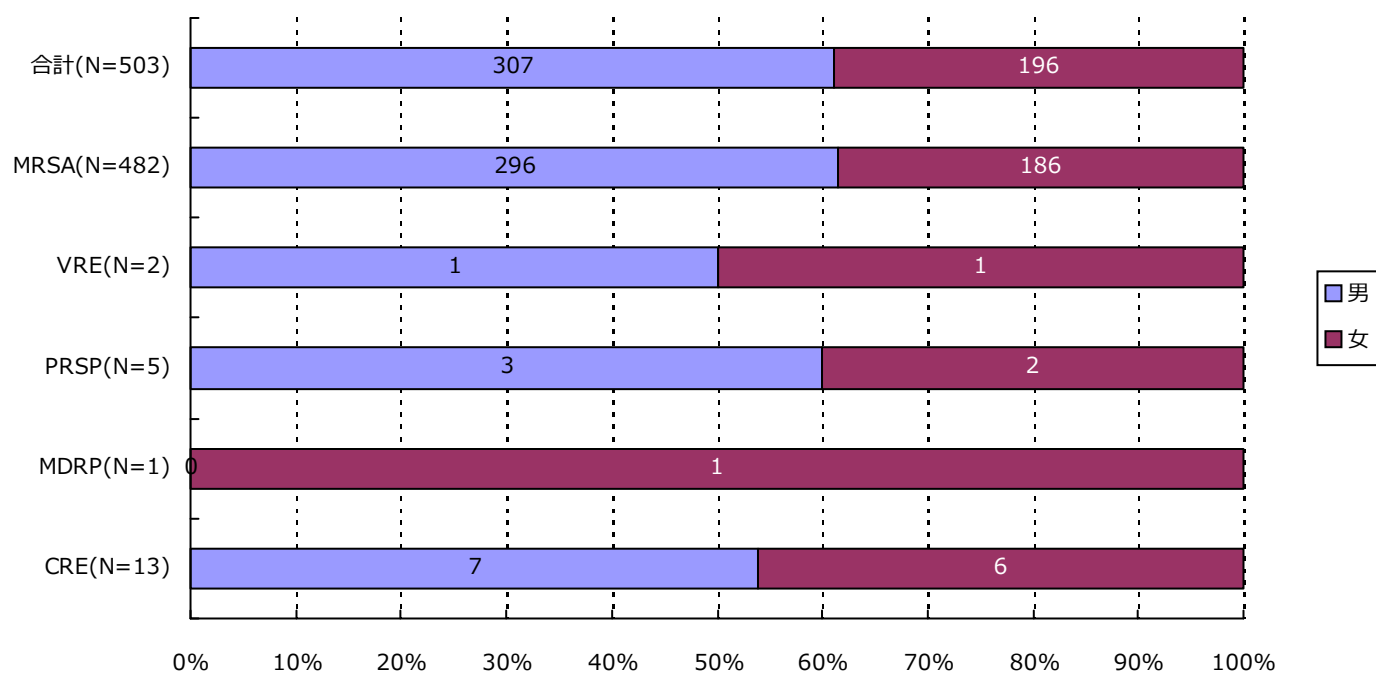
新規感染症患者



分類	合計	MRSA	VRSA	VRE	PRSP	MDRP	MDRA	CRE
男	287 (61.1%)	276 (61.5%)	0 (-)	1 (50.0%)	3 (60.0%)	0 (-)	0 (-)	7 (53.8%)
女	183 (38.9%)	173 (38.5%)	0 (-)	1 (50.0%)	2 (40.0%)	1 (100.0%)	0 (-)	6 (46.2%)
合計	470	449	0	2	5	1	0	13

3. 耐性菌新規感染症・感染症患者の性別内訳

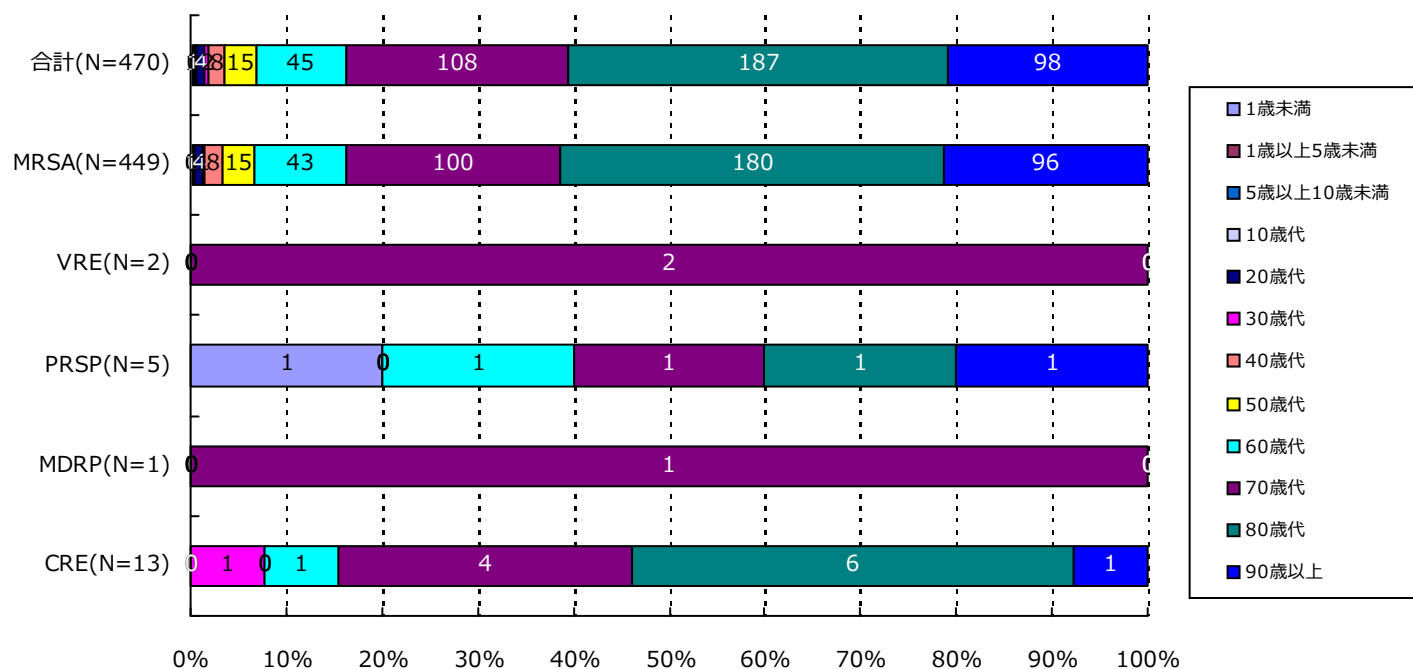
感染症患者



分類	合計	MRSA	VRSA	VRE	PRSP	MDRP	MDRA	CRE
男	307 (61.0%)	296 (61.4%)	0 (-)	1 (50.0%)	3 (60.0%)	0 (-)	0 (-)	7 (53.8%)
女	196 (39.0%)	186 (38.6%)	0 (-)	1 (50.0%)	2 (40.0%)	1 (100.0%)	0 (-)	6 (46.2%)
合計	503	482	0	2	5	1	0	13

4. 耐性菌新規感染症・感染症患者の年齢別内訳

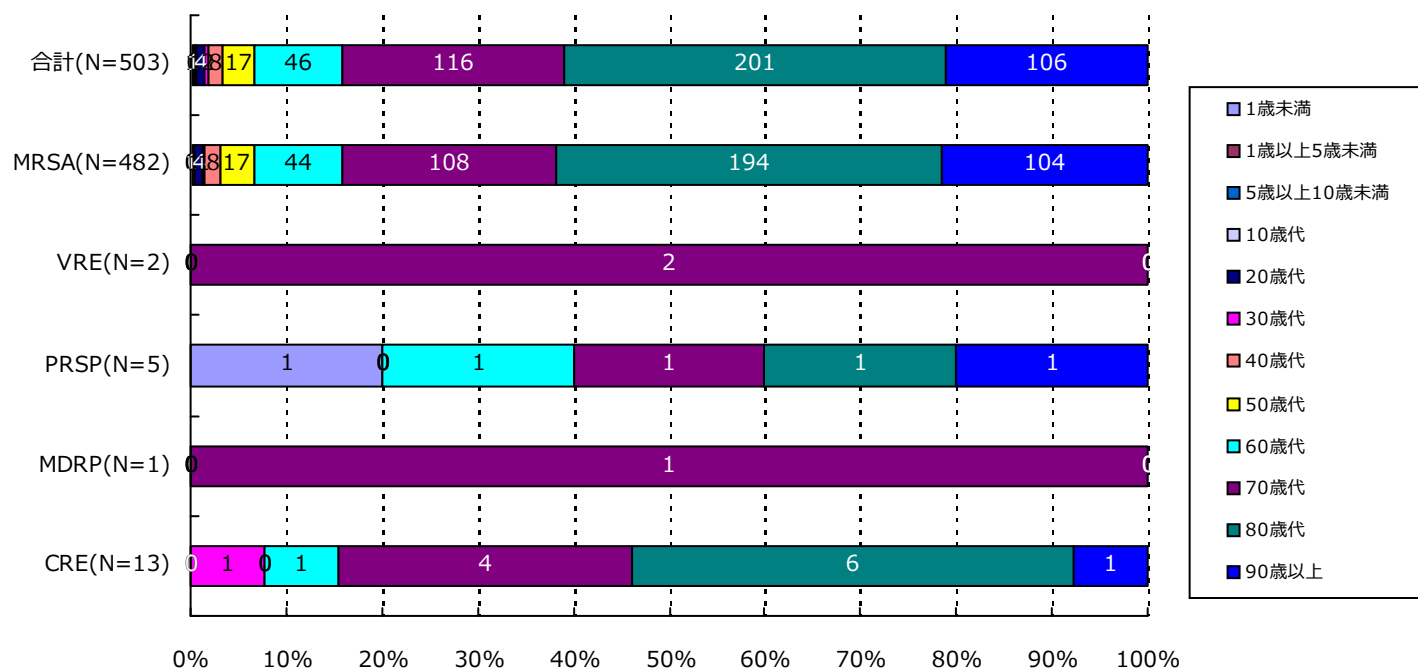
新規感染症患者



分類	合計	MRSA	VRSA	VRE	PRSP	MDRP	MDRA	CRE
1歳未満	1(0.2%)	0(-)	0(-)	0(-)	1(20.0%)	0(-)	0(-)	0(-)
1歳以上5歳未満	0(-)	0(-)	0(-)	0(-)	0(-)	0(-)	0(-)	0(-)
5歳以上10歳未満	1(0.2%)	1(0.2%)	0(-)	0(-)	0(-)	0(-)	0(-)	0(-)
10歳代	1(0.2%)	1(0.2%)	0(-)	0(-)	0(-)	0(-)	0(-)	0(-)
20歳代	4(0.9%)	4(0.9%)	0(-)	0(-)	0(-)	0(-)	0(-)	0(-)
30歳代	2(0.4%)	1(0.2%)	0(-)	0(-)	0(-)	0(-)	0(-)	1(7.7%)
40歳代	8(1.7%)	8(1.8%)	0(-)	0(-)	0(-)	0(-)	0(-)	0(-)
50歳代	15(3.2%)	15(3.3%)	0(-)	0(-)	0(-)	0(-)	0(-)	0(-)
60歳代	45(9.6%)	43(9.6%)	0(-)	0(-)	1(20.0%)	0(-)	0(-)	1(7.7%)
70歳代	108(23.0%)	100(22.3%)	0(-)	2(100.0%)	1(20.0%)	1(100.0%)	0(-)	4(30.8%)
80歳代	187(39.8%)	180(40.1%)	0(-)	0(-)	1(20.0%)	0(-)	0(-)	6(46.2%)
90歳以上	98(20.9%)	96(21.4%)	0(-)	0(-)	1(20.0%)	0(-)	0(-)	1(7.7%)
合計	470	449	0	2	5	1	0	13

4. 耐性菌新規感染症・感染症患者の年齢別内訳

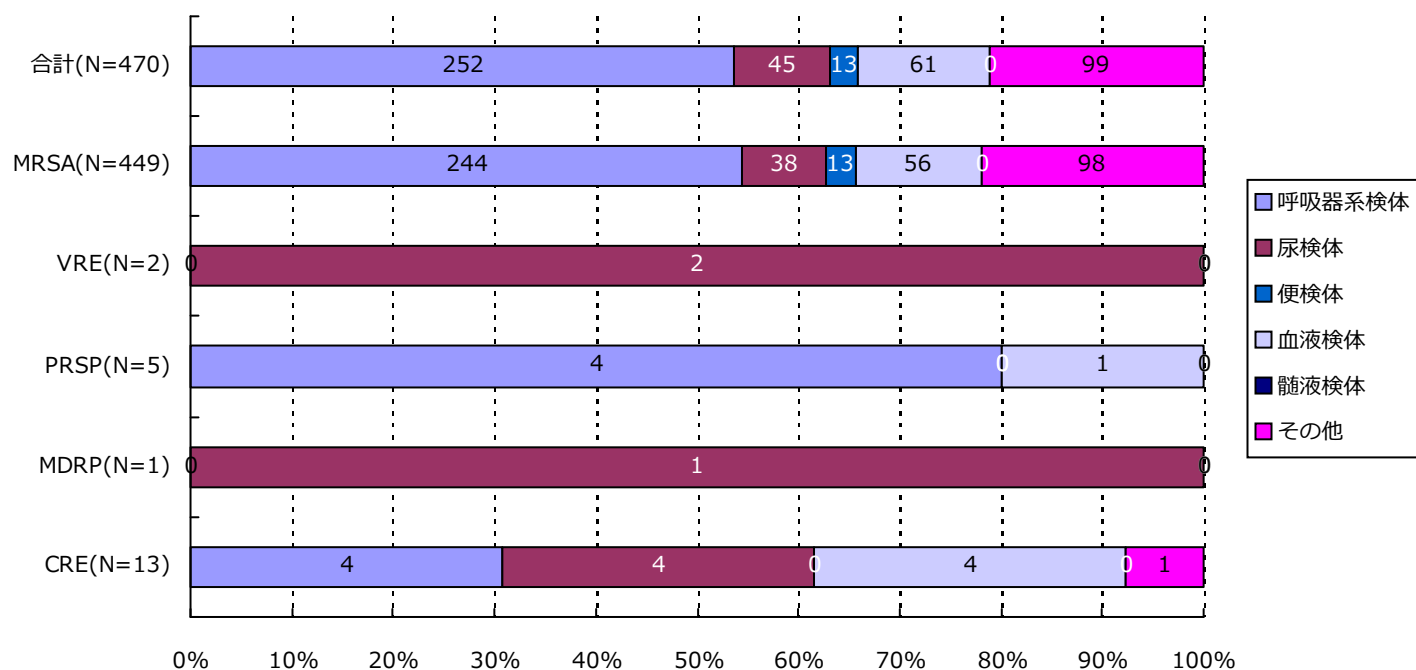
感染症患者



分類	合計	MRSA	VRSA	VRE	PRSP	MDRP	MDRA	CRE
1歳未満	1(0.2%)	0(-)	0(-)	0(-)	1(20.0%)	0(-)	0(-)	0(-)
1歳以上5歳未満	0(-)	0(-)	0(-)	0(-)	0(-)	0(-)	0(-)	0(-)
5歳以上10歳未満	1(0.2%)	1(0.2%)	0(-)	0(-)	0(-)	0(-)	0(-)	0(-)
10歳代	1(0.2%)	1(0.2%)	0(-)	0(-)	0(-)	0(-)	0(-)	0(-)
20歳代	4(0.8%)	4(0.8%)	0(-)	0(-)	0(-)	0(-)	0(-)	0(-)
30歳代	2(0.4%)	1(0.2%)	0(-)	0(-)	0(-)	0(-)	0(-)	1(7.7%)
40歳代	8(1.6%)	8(1.7%)	0(-)	0(-)	0(-)	0(-)	0(-)	0(-)
50歳代	17(3.4%)	17(3.5%)	0(-)	0(-)	0(-)	0(-)	0(-)	0(-)
60歳代	46(9.1%)	44(9.1%)	0(-)	0(-)	1(20.0%)	0(-)	0(-)	1(7.7%)
70歳代	116(23.1%)	108(22.4%)	0(-)	2(100.0%)	1(20.0%)	1(100.0%)	0(-)	4(30.8%)
80歳代	201(40.0%)	194(40.2%)	0(-)	0(-)	1(20.0%)	0(-)	0(-)	6(46.2%)
90歳以上	106(21.1%)	104(21.6%)	0(-)	0(-)	1(20.0%)	0(-)	0(-)	1(7.7%)
合計	503	482	0	2	5	1	0	13

5. 耐性菌新規感染症・感染症患者の検体*内訳

新規感染症患者

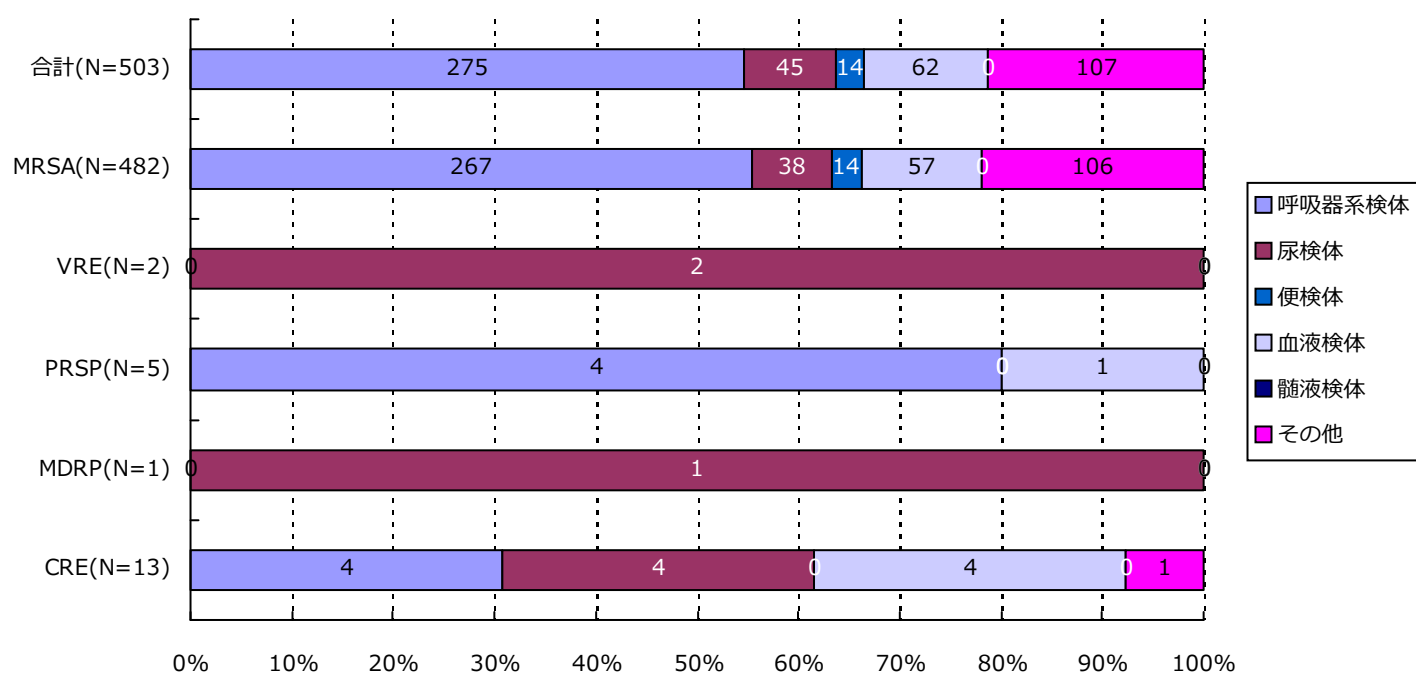


分類	合計	MRSA	VRSA	VRE	PRSP	MDRP	MDRA	CRE
呼吸器系	252(53.6%)	244(54.3%)	0(-)	0(-)	4(80.0%)	0(-)	0(-)	4(30.8%)
尿検体	45(9.6%)	38(8.5%)	0(-)	2(100.0%)	0(-)	1(100.0%)	0(-)	4(30.8%)
便検体	13(2.8%)	13(2.9%)	0(-)	0(-)	0(-)	0(-)	0(-)	0(-)
血液検体	61(13.0%)	56(12.5%)	0(-)	0(-)	1(20.0%)	0(-)	0(-)	4(30.8%)
髄液検体	0(-)	0(-)	0(-)	0(-)	0(-)	0(-)	0(-)	0(-)
その他	99(21.1%)	98(21.8%)	0(-)	0(-)	0(-)	0(-)	0(-)	1(7.7%)
合計	470	449	0	2	5	1	0	13

*検体区分については巻末の資料 1 を参照

5. 耐性菌新規感染症・感染症患者の検体*内訳

感染症患者

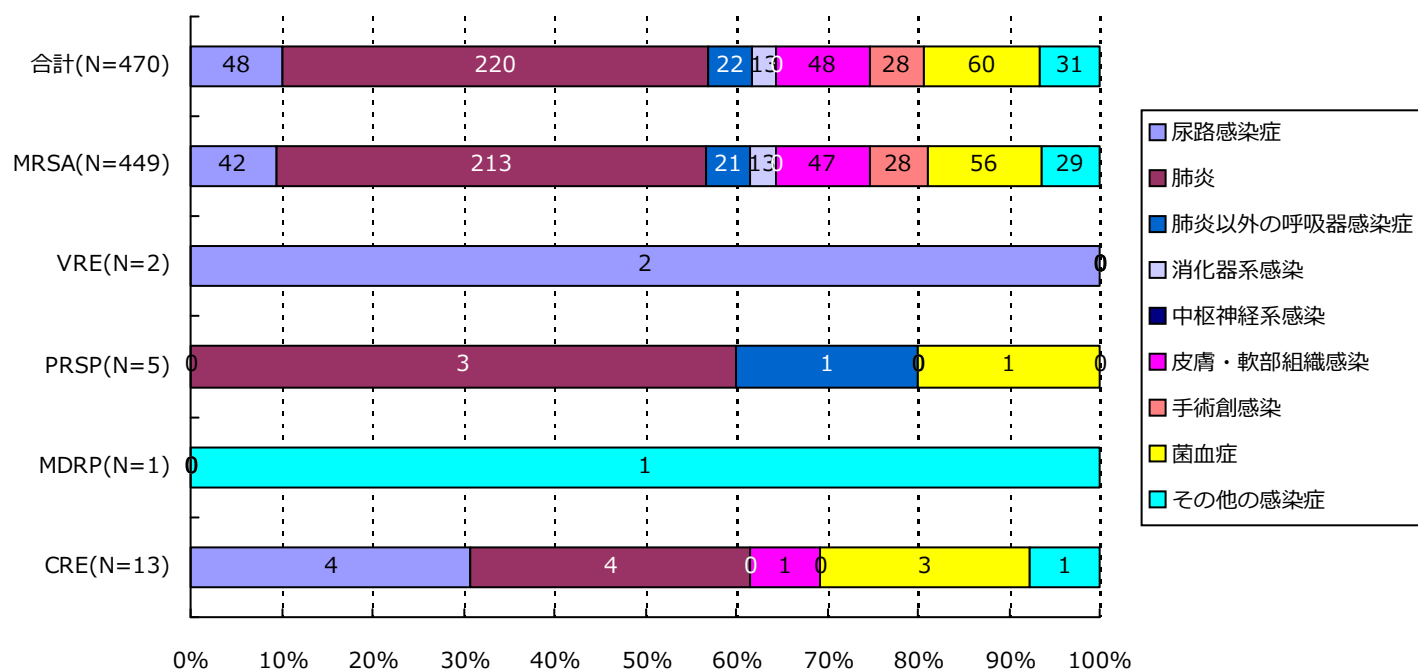


分類	合計	MRSA	VRSA	VRE	PRSP	MDRP	MDRA	CRE
呼吸器系	275(54.7%)	267(55.4%)	0(-)	0(-)	4(80.0%)	0(-)	0(-)	4(30.8%)
尿検体	45(8.9%)	38(7.9%)	0(-)	2(100.0%)	0(-)	1(100.0%)	0(-)	4(30.8%)
便検体	14(2.8%)	14(2.9%)	0(-)	0(-)	0(-)	0(-)	0(-)	0(-)
血液検体	62(12.3%)	57(11.8%)	0(-)	0(-)	1(20.0%)	0(-)	0(-)	4(30.8%)
髄液検体	0(-)	0(-)	0(-)	0(-)	0(-)	0(-)	0(-)	0(-)
その他	107(21.3%)	106(22.0%)	0(-)	0(-)	0(-)	0(-)	0(-)	1(7.7%)
合計	503	482	0	2	5	1	0	13

*検体区分については巻末の資料 1 を参照

6. 耐性菌新規感染症・感染症患者の感染症名別内訳

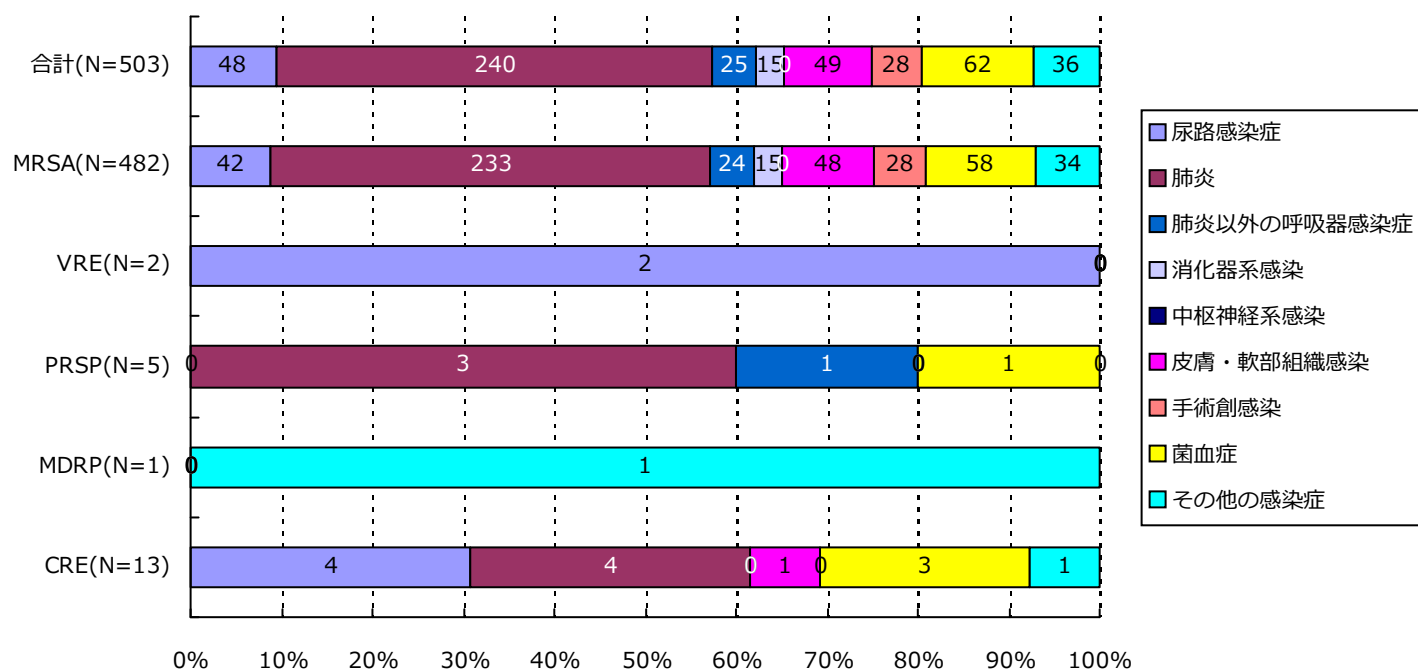
新規感染症患者



分類	合計	MRSA	VRSA	VRE	PRSP	MDRP	MDRA	CRE
尿路	48(10.2%)	42(9.4%)	0(-)	2(100.0%)	0(-)	0(-)	0(-)	4(30.8%)
肺炎	220(46.8%)	213(47.4%)	0(-)	0(-)	3(60.0%)	0(-)	0(-)	4(30.8%)
肺炎以外	22(4.7%)	21(4.7%)	0(-)	0(-)	1(20.0%)	0(-)	0(-)	0(-)
消化器系	13(2.8%)	13(2.9%)	0(-)	0(-)	0(-)	0(-)	0(-)	0(-)
中枢神経系	0(-)	0(-)	0(-)	0(-)	0(-)	0(-)	0(-)	0(-)
皮膚・軟部	48(10.2%)	47(10.5%)	0(-)	0(-)	0(-)	0(-)	0(-)	1(7.7%)
手術創	28(6.0%)	28(6.2%)	0(-)	0(-)	0(-)	0(-)	0(-)	0(-)
菌血症	60(12.8%)	56(12.5%)	0(-)	0(-)	1(20.0%)	0(-)	0(-)	3(23.1%)
その他	31(6.6%)	29(6.5%)	0(-)	0(-)	0(-)	1(100.0%)	0(-)	1(7.7%)
合計	470	449	0	2	5	1	0	13

6. 耐性菌新規感染症・感染症患者の感染症名別内訳

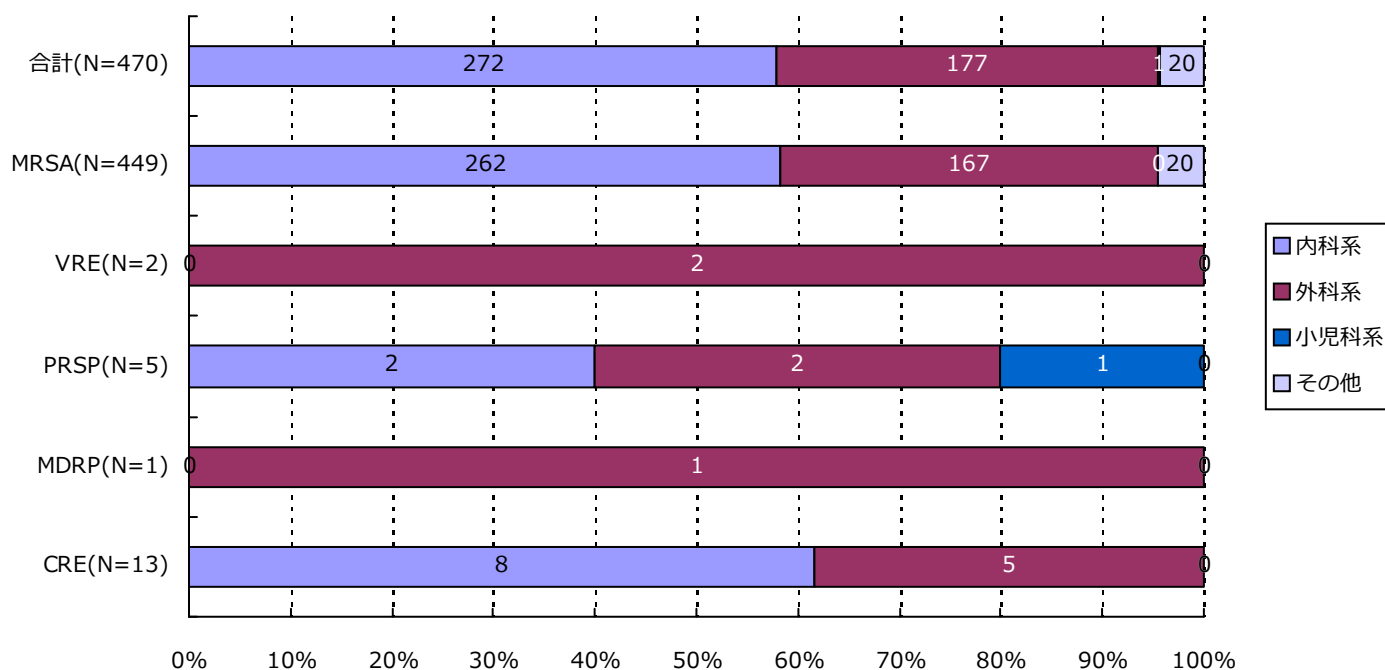
感染症患者



分類	合計	MRSA	VRSA	VRE	PRSP	MDRP	MDRA	CRE
尿路	48(9.5%)	42(8.7%)	0(-)	2(100.0%)	0(-)	0(-)	0(-)	4(30.8%)
肺炎	240(47.7%)	233(48.3%)	0(-)	0(-)	3(60.0%)	0(-)	0(-)	4(30.8%)
肺炎以外	25(5.0%)	24(5.0%)	0(-)	0(-)	1(20.0%)	0(-)	0(-)	0(-)
消化器系	15(3.0%)	15(3.1%)	0(-)	0(-)	0(-)	0(-)	0(-)	0(-)
中枢神経系	0(-)	0(-)	0(-)	0(-)	0(-)	0(-)	0(-)	0(-)
皮膚・軟部	49(9.7%)	48(10.0%)	0(-)	0(-)	0(-)	0(-)	0(-)	1(7.7%)
手術創	28(5.6%)	28(5.8%)	0(-)	0(-)	0(-)	0(-)	0(-)	0(-)
菌血症	62(12.3%)	58(12.0%)	0(-)	0(-)	1(20.0%)	0(-)	0(-)	3(23.1%)
その他	36(7.2%)	34(7.1%)	0(-)	0(-)	0(-)	1(100.0%)	0(-)	1(7.7%)
合計	503	482	0	2	5	1	0	13

7. 耐性菌新規感染症・感染症患者の診療科*別内訳

新規感染症患者

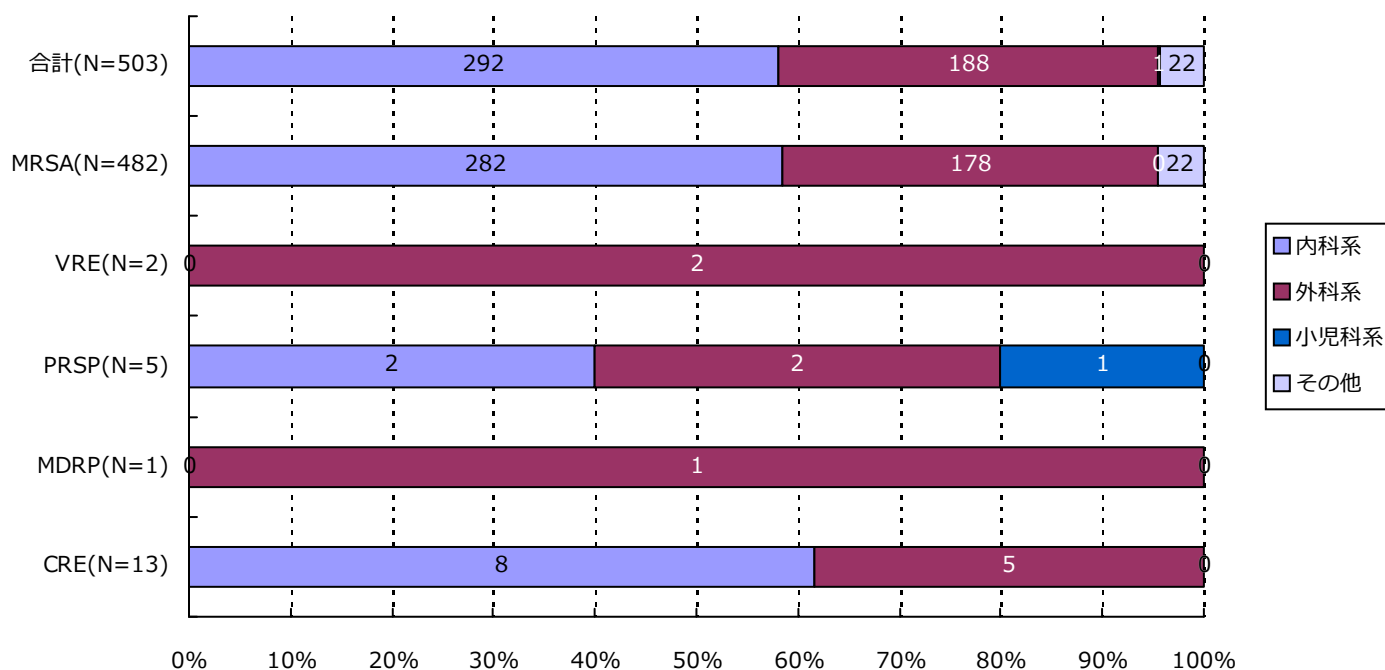


分類	合計	MRSA	VRSA	VRE	PRSP	MDRP	MDRA	CRE
内科系	272(57.9%)	262(58.4%)	0(-)	0(-)	2(40.0%)	0(-)	0(-)	8(61.5%)
外科系	177(37.7%)	167(37.2%)	0(-)	2(100.0%)	2(40.0%)	1(100.0%)	0(-)	5(38.5%)
小児科系	1(0.2%)	0(-)	0(-)	0(-)	1(20.0%)	0(-)	0(-)	0(-)
その他	20(4.3%)	20(4.5%)	0(-)	0(-)	0(-)	0(-)	0(-)	0(-)
合計	470	449	0	2	5	1	0	13

*診療科の内訳については巻末の資料2を参照

7. 耐性菌新規感染症・感染症患者の診療科*別内訳

感染症患者



分類	合計	MRSA	VRSA	VRE	PRSP	MDRP	MDRA	CRE
内科系	292(58.1%)	282(58.5%)	0(-)	0(-)	2(40.0%)	0(-)	0(-)	8(61.5%)
外科系	188(37.4%)	178(36.9%)	0(-)	2(100.0%)	2(40.0%)	1(100.0%)	0(-)	5(38.5%)
小児科系	1(0.2%)	0(-)	0(-)	0(-)	1(20.0%)	0(-)	0(-)	0(-)
その他	22(4.4%)	22(4.6%)	0(-)	0(-)	0(-)	0(-)	0(-)	0(-)
合計	503	482	0	2	5	1	0	13

*診療科の内訳については巻末の資料2を参照

・ 資料 1

呼吸器系検体	喀出痰
	気管内採痰
	気管支洗浄液
	咽頭粘液
	鼻腔内
	口腔内
	生検材料(肺)
	胸水
	その他(呼吸器)
尿検体	自然排尿
	採尿カテーテル
	留置カテーテル
	カテーテル尿
便検体	糞便
血液検体	静脈血
	動脈血
髄液検体	髄液
その他	尿道分泌液
	膣分泌液
	胃・十二指腸液
	胆汁
	生検材料(消化管)
	腹水
	関節液
	その他

・ 資料 2

内科系	内科
	循環器内科
	神経内科
	呼吸器内科
	消化器内科
	胃腸科
	内分泌・代謝内科
	腎臓内科
	糖尿病内科
	アレルギー・膠原病内科
	膠原病内科
	アレルギー内科
	リウマチ内科
	血液内科
	感染症内科
	老人内科
	心療内科
外科系	外科
	消化器外科
	肛門科
	肝胆脾外科
	心臓血管外科
	内分泌外科
	呼吸器外科
	小児外科
	小児循環器外科
	小児消化器外科
	産婦人科
	産科
	婦人科
	整形外科
	美容外科
	眼科
	耳鼻咽喉科
	気管食道科
	泌尿器科
	皮膚・泌尿器科
小児科系	皮膚科
	脳神経外科
	形成外科
	歯科口腔外科
	歯科
	小児歯科
	矯正歯科
	口腔外科
	手術部
	移植・人工臓器科
	小児科
	新生児科
	新生児集中治療部(NICU)
	周産期センター
その他	性病科
	神経科
	精神科
	放射線科
	総合診療部
	救急部
	救急・集中治療部
	集中治療部(ICU)
	冠動脈疾患集中治療部(CCU)
	内視鏡科
	透析科
	理学療法・リハビリテーション科
	理学療法科
	リハビリテーション科
	麻酔科
	その他

精度管理について

四半期報ではVRSAに対してのみ、報告医療機関にその真偽を確認し誤報告を除外している。

厚生労働省 院内感染対策サーベイランス 薬剤耐性菌 判定基準 (Ver.3.2)

菌名	概要	菌名コード	微量液体希釈法の基準	ディスク拡散法の基準
メチシリン耐性黄色ブドウ球菌 (MRSA)	MPIPC または CFX が “R” の <i>Staphylococcus aureus</i> または選択培地で MRSA と確認された菌	1301、1303	MPIPC \geq 4 μ g/mL* または CFX \geq 8 μ g/mL*	MPIPC \leq 10mm† CFX \leq 21mm*
バンコマイシン耐性黄色ブドウ球菌 (VRSA)	VCM が微量液体希釈法で “R” の <i>Staphylococcus aureus</i>	1301、1303-1306	VCM \geq 16 μ g/mL*	
バンコマイシン耐性腸球菌 (VRE)	下記のいずれかの条件を満たす <i>Enterococcus</i> spp. ・ VCM が微量液体希釈法で耐性† ・ VCM がディスク拡散法で “R” ・ 選択培地で VRE と確認された菌 注) 種の同定が行われていない <i>Enterococcus</i> sp.は除く	1201、1202、1205、1206、1209、1210、1213-1217	VCM \geq 16 μ g/mL†	VCM \leq 14mm*
ペニシリン耐性肺炎球菌 (PRSP)	PCG が微量液体希釈法で耐性†、または MPIPC がディスク拡散法で “S 以外” の <i>Streptococcus pneumoniae</i>	1131	PCG \geq 0.125 μ g/mL†	MPIPC \leq 19mm†
多剤耐性緑膿菌 (MDRP)	下記のすべての条件を満たす <i>Pseudomonas aeruginosa</i> ・ カルバペネム系 (IPM、MEPM のいずれか) が微量液体希釈法で耐性†、またはディスク拡散法で “R” ・ アミノグリコシド系は AMK が微量液体希釈法で耐性†、またはディスク拡散法で “R” ・ フルオロキノロン系が “R” (NFLX、OFLX、LVFX、LFLX、CPFX のいずれか)	4001	IPM・MEPM \geq 16 μ g/mL† AMK \geq 32 μ g/mL† NFLX \geq 16 μ g/mL* OFLX・LVFX・LFLX \geq 8mL* CPFX \geq 4 μ g/mL*†	IPM・MEPM \leq 13mm† AMK \leq 14mm* NFLX・OFLX \leq 12mm* LVFX \leq 13mm* LFLX \leq 18mm* CPFX \leq 15mm*†
多剤耐性アシネトバクター属 (MDRA)	下記のすべての条件を満たす <i>Acinetobacter</i> spp. ・ カルバペネム系が “R” (IPM、MEPM のいずれか) ・ アミノグリコシド系は AMK が微量液体希釈法で耐性† またはディスク拡散法で “R” ・ フルオロキノロン系が “R” (LVFX、CPFX のいずれか)	4400-4403	IPM・MEPM \geq 16 μ g/mL† AMK \geq 32 μ g/mL† LVFX \geq 8 μ g/mL* CPFX \geq 4 μ g/mL*†	IPM・MEPM \leq 13mm† AMK \leq 14mm† LVFX \leq 13mm* CPFX \leq 15mm*†
カルバペネム耐性腸内細菌科細菌 (CRE)	下記のいずれかの条件を満たす腸内細菌科細菌 ・ MEPM が耐性† ・ IPM が耐性†、かつ CMZ が “R”	2000-2691、3150-3151	MEPM \geq 2 μ g/mL† IPM \geq 2 μ g/mL†かつ CMZ \geq 64 μ g/mL*†	MEPM \leq 22mm† IPM \leq 22mm† かつ CMZ \leq 12mm*†

* S,I,R の判定は CLSI2012(M100-S22)に準拠

† 感染症発生动向調査の基準に準拠