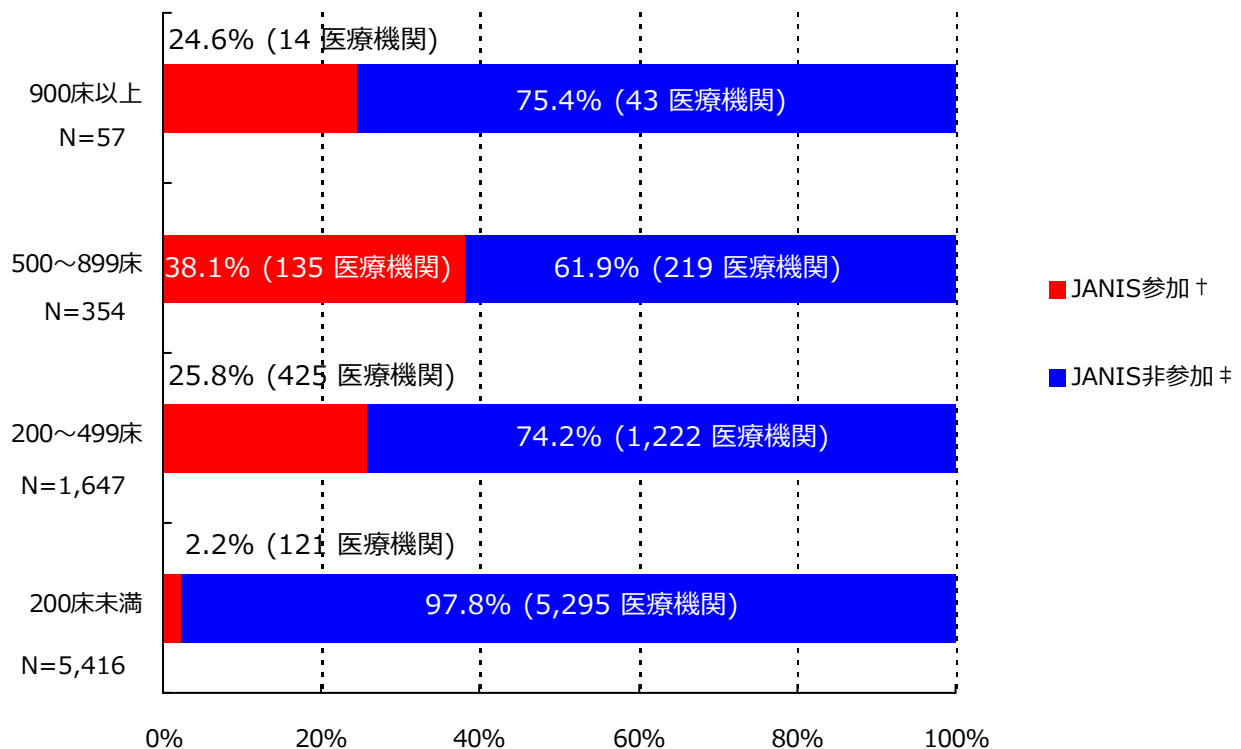


公開情報 2014年10月～12月 四半期報(全集計対象医療機関)
院内感染対策サーベイランス 全入院患者部門

1. データ提出医療機関*数(695医療機関)



*ここではデータ提出医療機関は集計対象医療機関を表す

† JANIS参加 = 2014年10月～12月 集計対象医療機関数

‡ JANIS非参加 = (2013年 全国医療機関数¶) - (2014年10月～12月 集計対象医療機関数)

病床数	2013年 全国医療機関数¶	2014年10月～12月 集計対象医療機関数 (全国医療機関数に占める割合)
900床以上	57	14 (24.6%)
500～899床	354	135 (38.1%)
200～499床	1,647	425 (25.8%)
200床未満	5,416	121 (2.2%)
病床数不明	-	0 (-)
合計	7,474	695 (9.3%)

¶平成25年医療施設（動態）調査を参照した。

精神科病院はのぞく

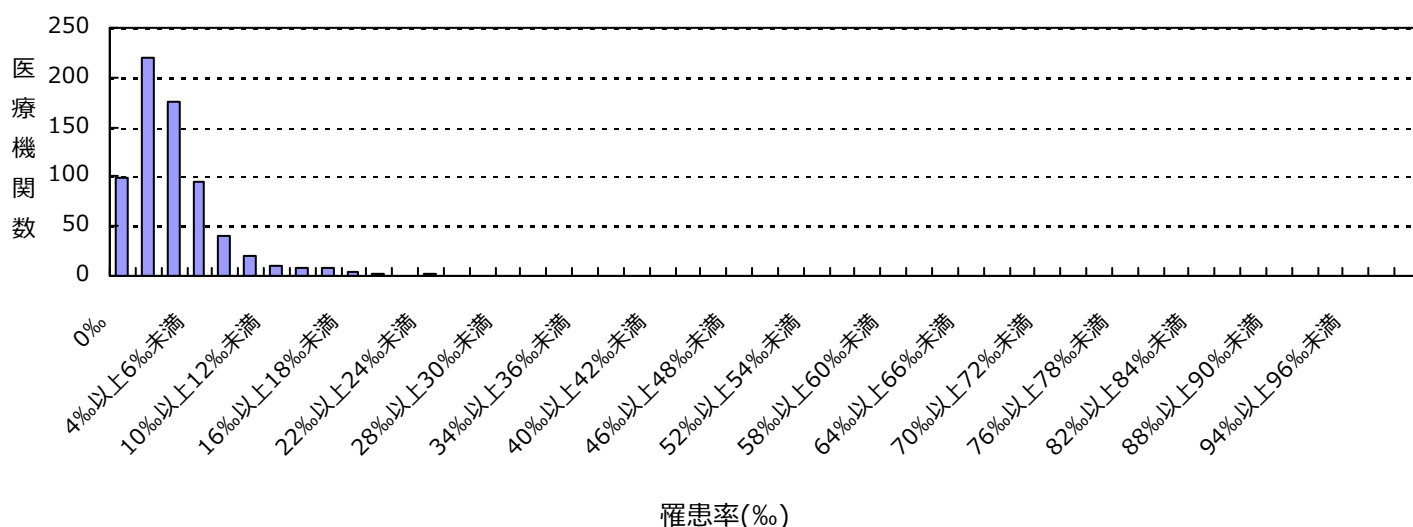
2. 新規感染症患者数と罹患率

メチシリン耐性黄色ブドウ球菌(MRSA)感染症

罹患率

薬剤耐性菌名	総入院患者数	継続感染症患者数	新規感染症患者数	全体の罹患率	集計対象医療機関の罹患率(%)の分布
MRSA	1,370,289	277	3,940	2.88%	0.00 2.23 75.71 中

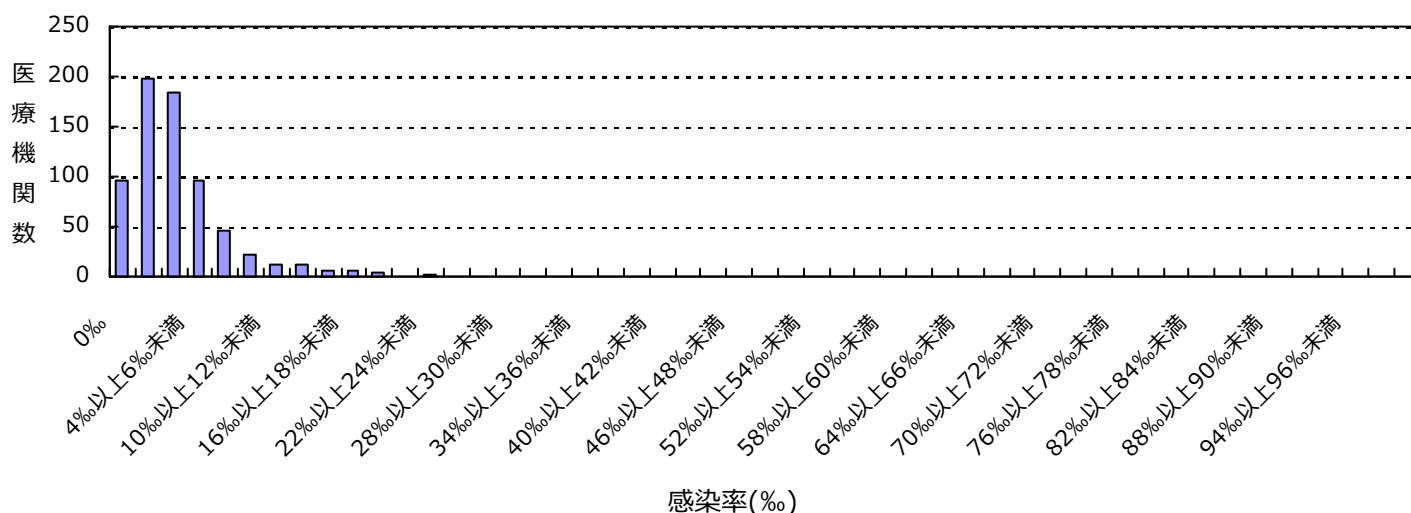
集計対象医療機関の罹患率 (N=695)



感染率

薬剤耐性菌名	総入院患者数	感染症患者数	全体の感染率	集計対象医療機関の感染率(%)の分布
MRSA	1,370,289	4,217	3.08%	0.00 2.43 98.46 中

集計対象医療機関の感染率 (N=695)



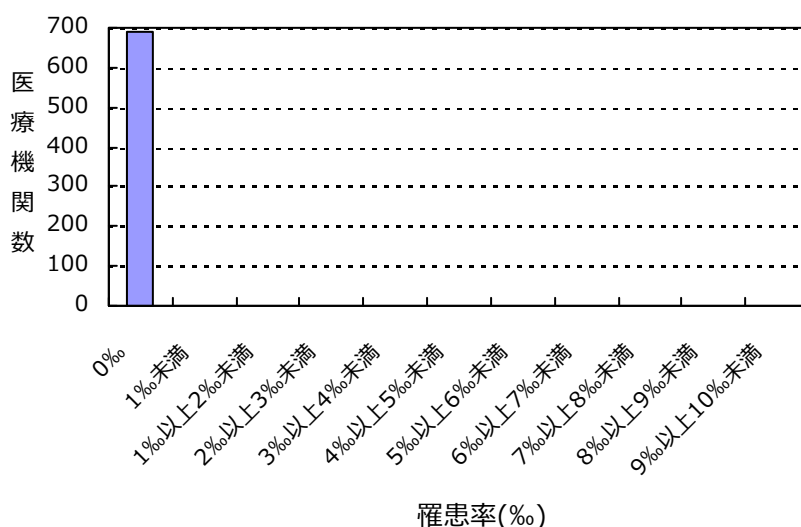
2. 新規感染症患者数と罹患率

バンコマイシン耐性腸球菌(VRE)感染症

罹患率

薬剤耐性菌名	総入院患者数	継続感染症患者数	新規感染症患者数	全体の罹患率	集計対象医療機関の罹患率(%)の分布
VRE	1,370,289	0	3	0.00%	0.00 2.00

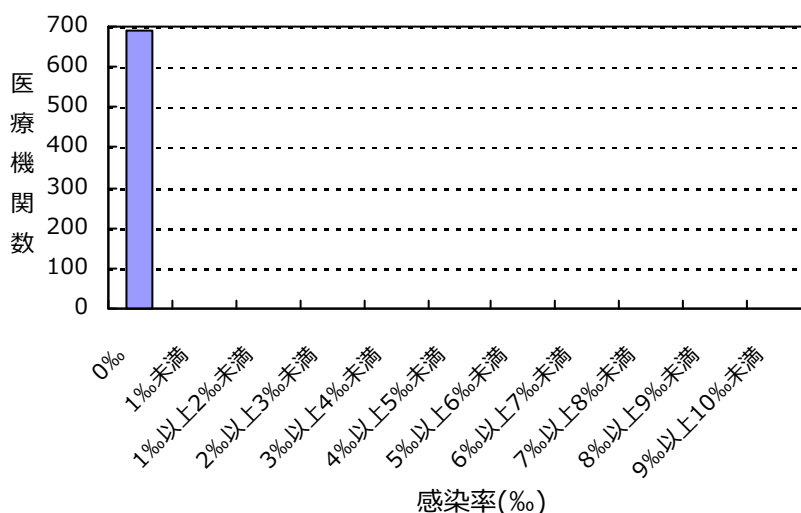
集計対象医療機関の罹患率 (N=695)



感染率

薬剤耐性菌名	総入院患者数	感染症患者数	全体の感染率	集計対象医療機関の感染率(%)の分布
VRE	1,370,289	3	0.00%	0.00 2.00

集計対象医療機関の感染率 (N=695)



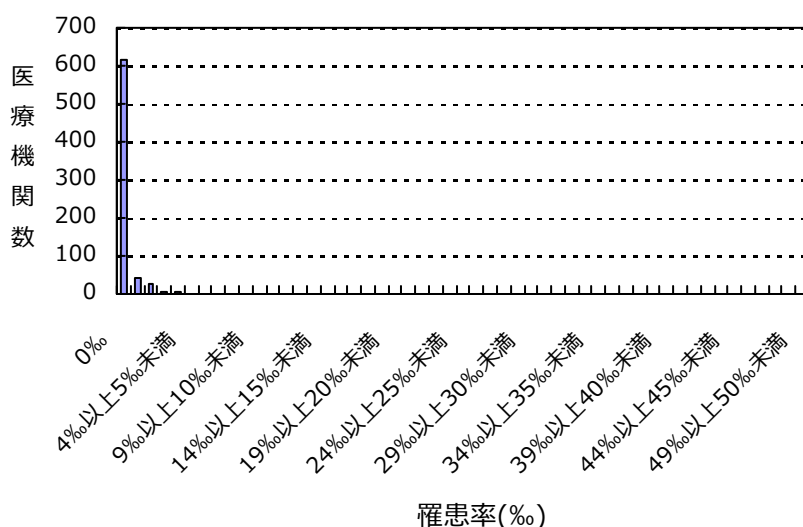
2. 新規感染症患者数と罹患率

ペニシリン耐性肺炎球菌(PRSP)感染症

罹患率

薬剤耐性菌名	総入院患者数	継続感染症患者数	新規感染症患者数	全体の罹患率	集計対象医療機関の罹患率(‰)の分布
PRSP	1,370,289	1	199	0.15‰	0.00 25.64

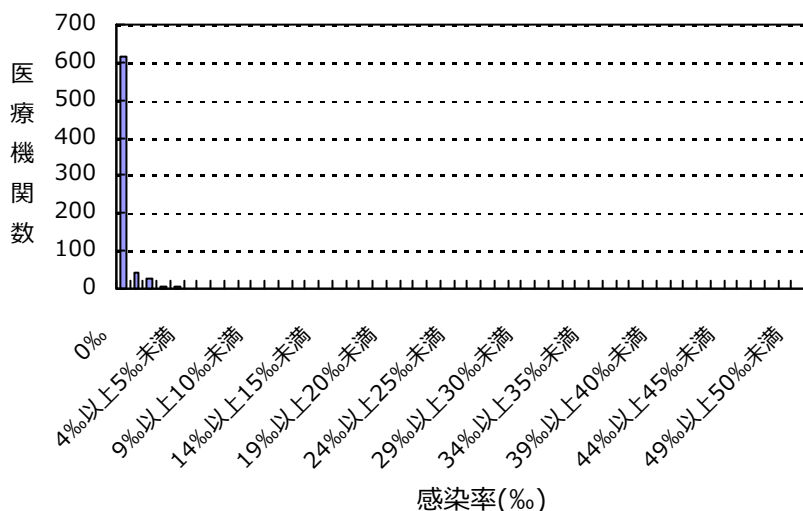
集計対象医療機関の罹患率 (N=695)



感染率

薬剤耐性菌名	総入院患者数	感染症患者数	全体の感染率	集計対象医療機関の感染率(‰)の分布
PRSP	1,370,289	200	0.15‰	0.00 25.64

集計対象医療機関の感染率 (N=695)



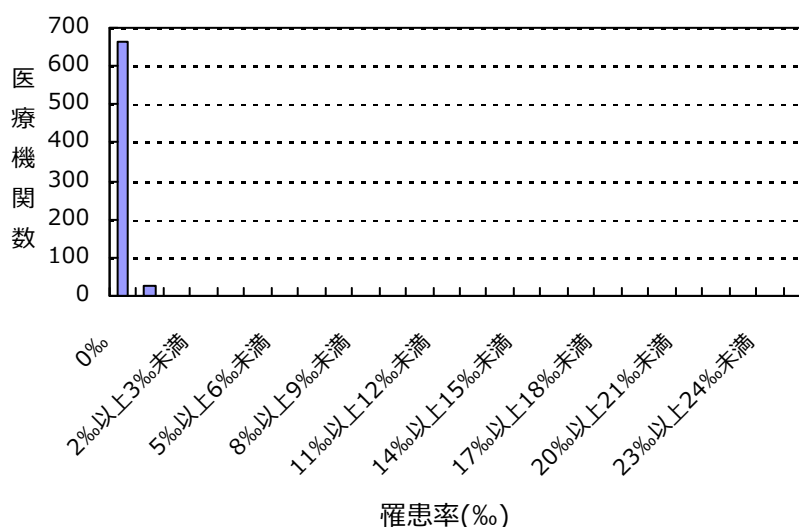
2. 新規感染症患者数と罹患率

多剤耐性緑膿菌(MDRP)感染症

罹患率

薬剤耐性菌名	総入院患者数	継続感染症患者数	新規感染症患者数	全体の罹患率	集計対象医療機関の罹患率(%)の分布
MDRP	1,370,289	2	39	0.03%	0.00 15.75

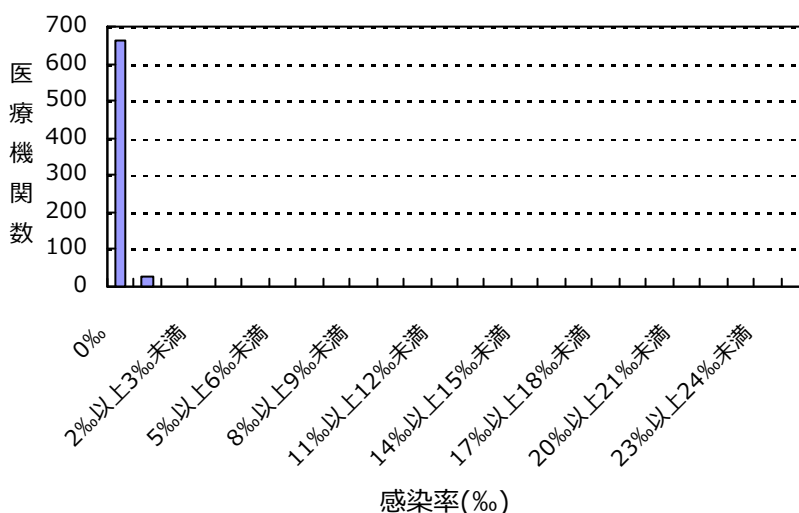
集計対象医療機関の罹患率 (N=695)



感染率

薬剤耐性菌名	総入院患者数	感染症患者数	全体の感染率	集計対象医療機関の感染率(%)の分布
MDRP	1,370,289	41	0.03%	0.00 15.75

集計対象医療機関の感染率 (N=695)



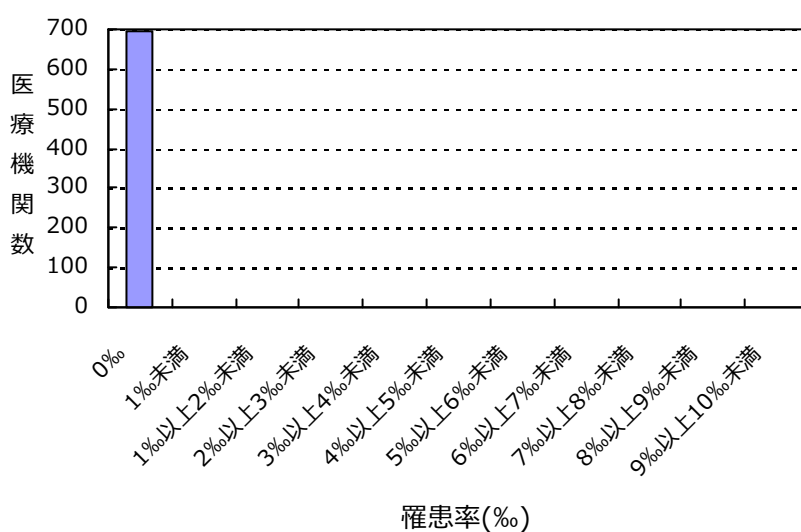
2. 新規感染症患者数と罹患率

多剤耐性アシネトバクター属(MDRA)感染症

罹患率

薬剤耐性菌名	総入院患者数	継続感染症患者数	新規感染症患者数	全体の罹患率	集計対象医療機関の罹患率(‰)の分布
MDRA	1,370,289	0	1	0.00%	0.00 2.84

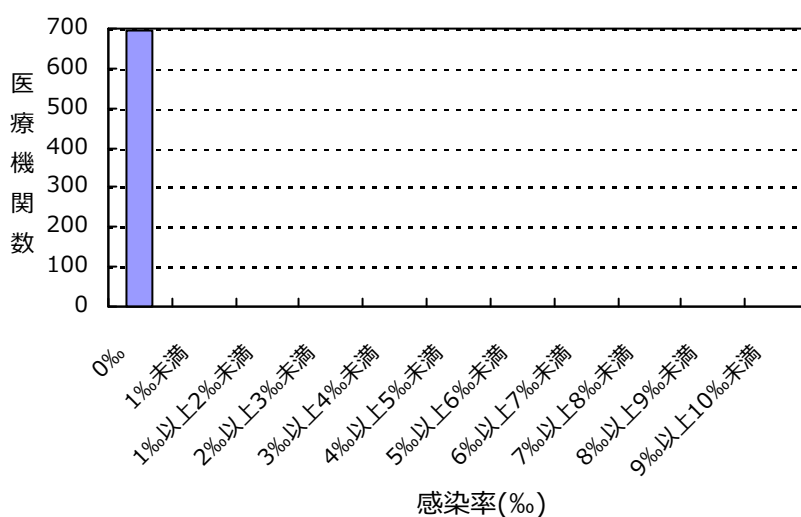
集計対象医療機関の罹患率 (N=695)



感染率

薬剤耐性菌名	総入院患者数	感染症患者数	全体の感染率	集計対象医療機関の感染率(‰)の分布
MDRA	1,370,289	1	0.00%	0.00 2.84

集計対象医療機関の感染率 (N=695)



2. 新規感染症患者数と罹患率

バンコマイシン耐性黄色ブドウ球菌(VRSA)感染症の報告はありませんでした

総入院患者数、感染症患者数、罹患率、感染率の説明

総入院患者数 = (対象期間の各月の新規入院患者数の合計) + (対象期間の一番初めの月の継続入院患者数)

感染症患者数 = (新規感染症患者数) + (対象期間の一番初めの月の継続感染症患者数)

新規感染症患者数 = 対象期間の各月の新規感染症患者数の合計

継続感染症患者数 = 対象期間の一番初めの月より前に新規感染症患者とされ、対象期間の一番初めの月に改めて検査した際にも、継続的に同じ耐性菌に感染していた患者の数

罹患率 = (新規感染症患者数) ÷ ((総入院患者数) - (対象期間の一番初めの月の継続感染症患者数)) × 1000

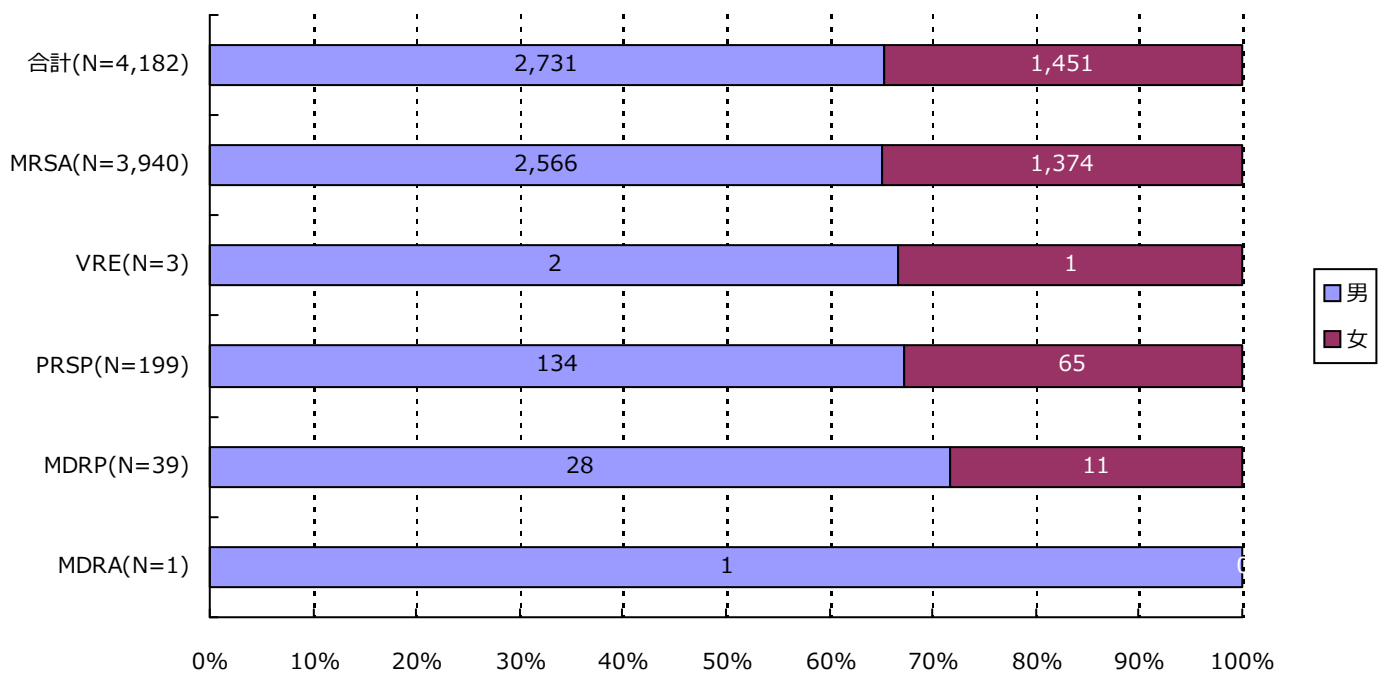
感染率 = (感染症患者数) ÷ (総入院患者数) × 1000

全体の罹患率 = (集計対象医療機関の新規感染症患者数合計) ÷ ((集計対象医療機関の総入院患者数合計) - (集計対象医療機関の対象期間の一番初めの月の継続感染症患者数合計)) × 1000

全体の感染率 = (集計対象医療機関の感染症患者数合計) ÷ (集計対象医療機関の総入院患者数合計) × 1000

3. 耐性菌新規感染症・感染症患者の性別内訳

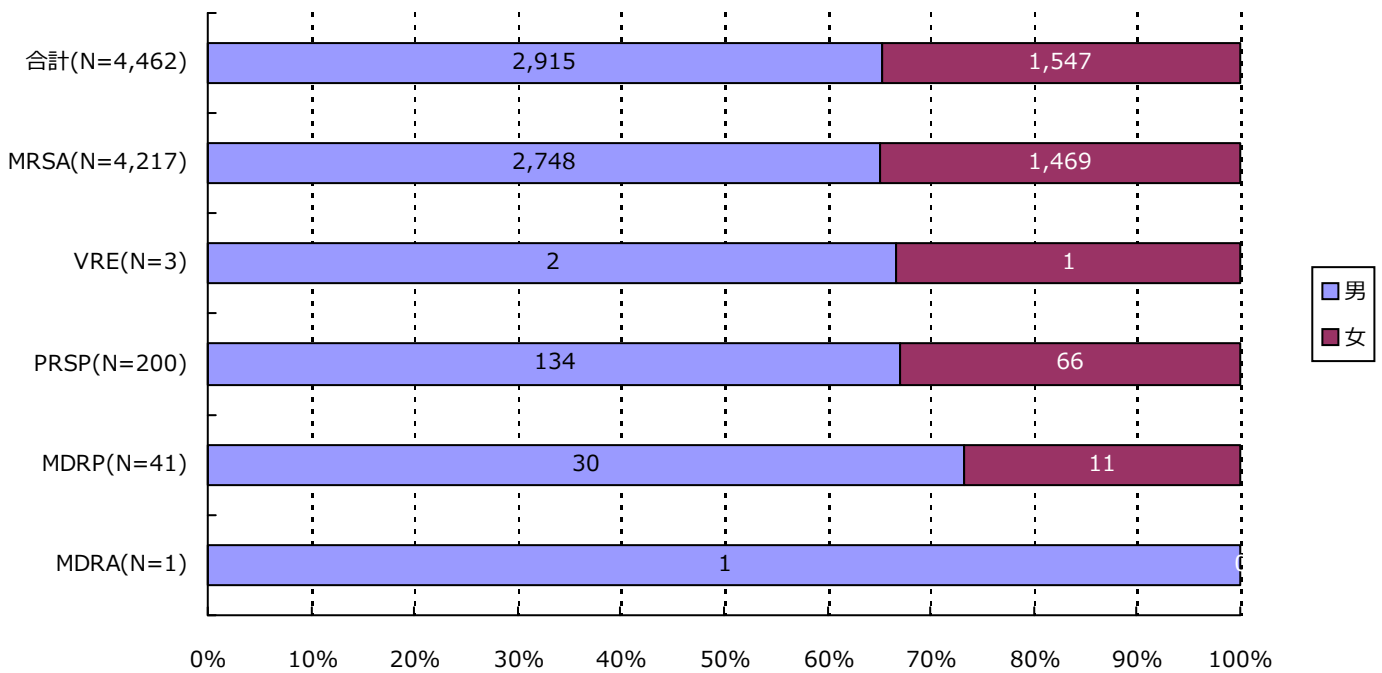
新規感染症患者



分類	合計	MRSA	VRSA	VRE	PRSP	MDRP	MDRA
男	2,731 (65.3%)	2,566 (65.1%)	0 (-)	2 (66.7%)	134 (67.3%)	28 (71.8%)	1 (100.0%)
女	1,451 (34.7%)	1,374 (34.9%)	0 (-)	1 (33.3%)	65 (32.7%)	11 (28.2%)	0 (-)
合計	4,182	3,940	0	3	199	39	1

3. 耐性菌新規感染症・感染症患者の性別内訳

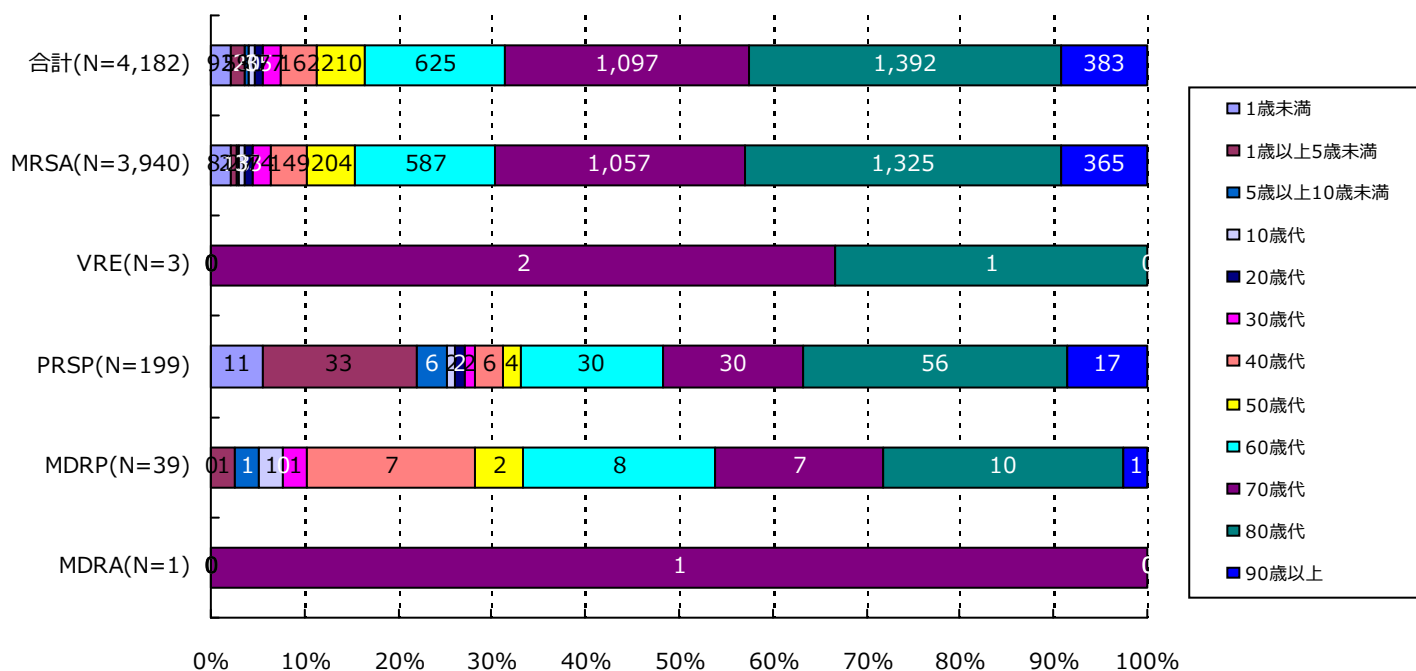
感染症患者



分類	合計	MRSA	VRSA	VRE	PRSP	MDRP	MDRA
男	2,915 (65.3%)	2,748 (65.2%)	0 (-)	2 (66.7%)	134 (67.0%)	30 (73.2%)	1 (100.0%)
女	1,547 (34.7%)	1,469 (34.8%)	0 (-)	1 (33.3%)	66 (33.0%)	11 (26.8%)	0 (-)
合計	4,462	4,217	0	3	200	41	1

4. 耐性菌新規感染症・感染症患者の年齢別内訳

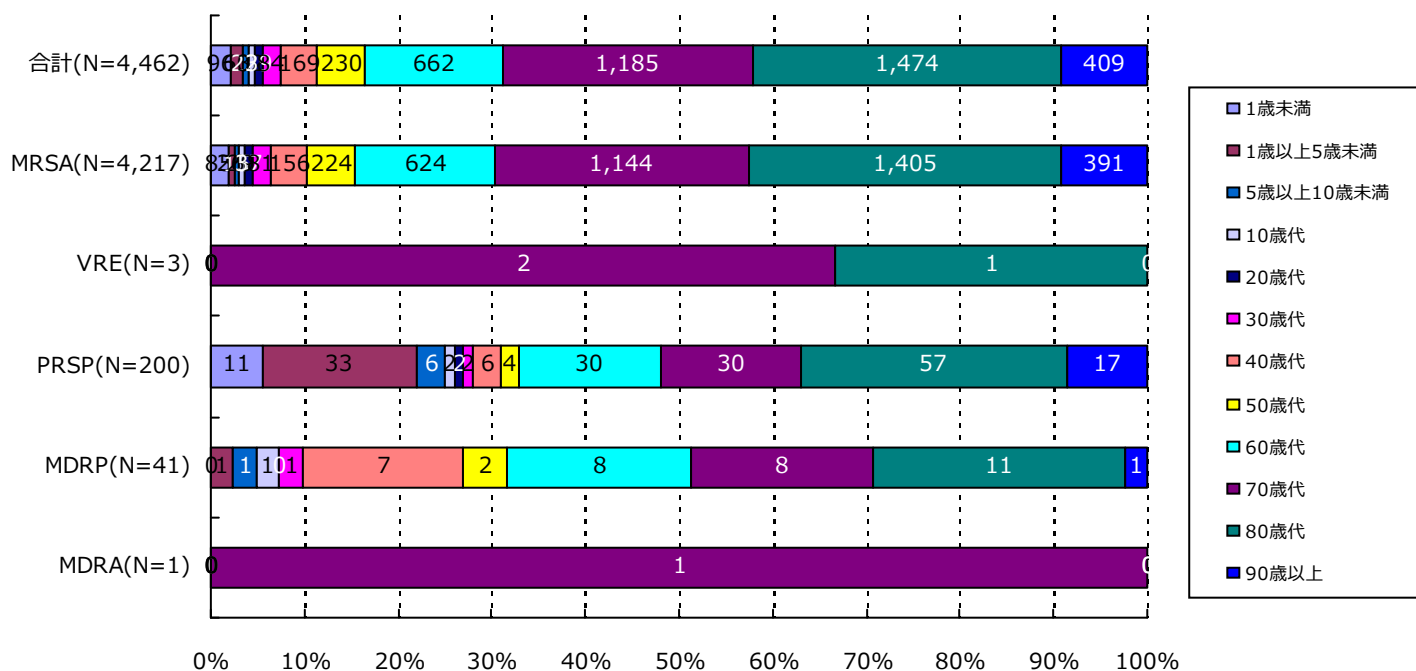
新規感染症患者



分類	合計	MRSA	VRSA	VRE	PRSP	MDRP	MDRA
1歳未満	92 (2.2%)	81 (2.1%)	0 (-)	0 (-)	11 (5.5%)	0 (-)	0 (-)
1歳以上5歳未満	59 (1.4%)	25 (0.6%)	0 (-)	0 (-)	33 (16.6%)	1 (2.6%)	0 (-)
5歳以上10歳未満	20 (0.5%)	13 (0.3%)	0 (-)	0 (-)	6 (3.0%)	1 (2.6%)	0 (-)
10歳代	30 (0.7%)	27 (0.7%)	0 (-)	0 (-)	2 (1.0%)	1 (2.6%)	0 (-)
20歳代	35 (0.8%)	33 (0.8%)	0 (-)	0 (-)	2 (1.0%)	0 (-)	0 (-)
30歳代	77 (1.8%)	74 (1.9%)	0 (-)	0 (-)	2 (1.0%)	1 (2.6%)	0 (-)
40歳代	162 (3.9%)	149 (3.8%)	0 (-)	0 (-)	6 (3.0%)	7 (17.9%)	0 (-)
50歳代	210 (5.0%)	204 (5.2%)	0 (-)	0 (-)	4 (2.0%)	2 (5.1%)	0 (-)
60歳代	625 (14.9%)	587 (14.9%)	0 (-)	0 (-)	30 (15.1%)	8 (20.5%)	0 (-)
70歳代	1,097 (26.2%)	1,057 (26.8%)	0 (-)	2 (66.7%)	30 (15.1%)	7 (17.9%)	1 (100.0%)
80歳代	1,392 (33.3%)	1,325 (33.6%)	0 (-)	1 (33.3%)	56 (28.1%)	10 (25.6%)	0 (-)
90歳以上	383 (9.2%)	365 (9.3%)	0 (-)	0 (-)	17 (8.5%)	1 (2.6%)	0 (-)
合計	4,182	3,940	0	3	199	39	1

4. 耐性菌新規感染症・感染症患者の年齢別内訳

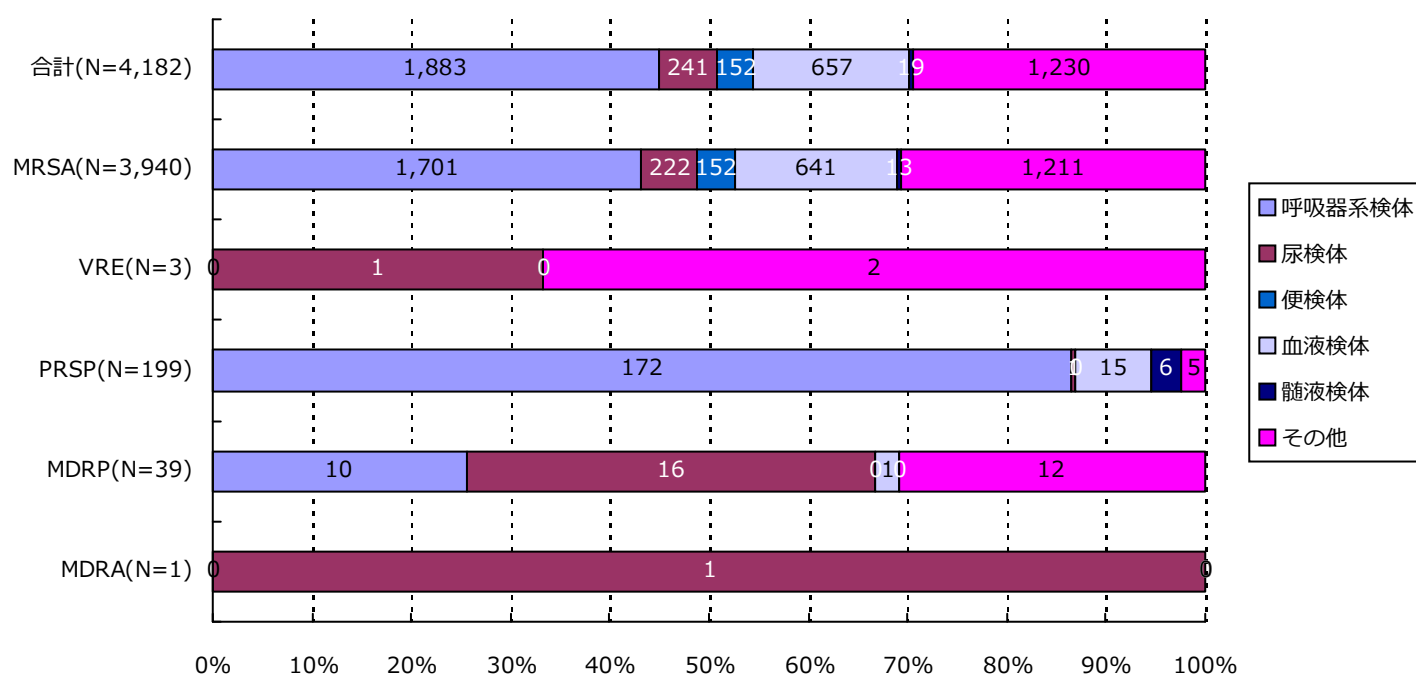
感染症患者



分類	合計	MRSA	VRSA	VRE	PRSP	MDRP	MDRA
1歳未満	96 (2.2%)	85 (2.0%)	0 (-)	0 (-)	11 (5.5%)	0 (-)	0 (-)
1歳以上5歳未満	60 (1.3%)	26 (0.6%)	0 (-)	0 (-)	33 (16.5%)	1 (2.4%)	0 (-)
5歳以上10歳未満	22 (0.5%)	15 (0.4%)	0 (-)	0 (-)	6 (3.0%)	1 (2.4%)	0 (-)
10歳代	32 (0.7%)	29 (0.7%)	0 (-)	0 (-)	2 (1.0%)	1 (2.4%)	0 (-)
20歳代	39 (0.9%)	37 (0.9%)	0 (-)	0 (-)	2 (1.0%)	0 (-)	0 (-)
30歳代	84 (1.9%)	81 (1.9%)	0 (-)	0 (-)	2 (1.0%)	1 (2.4%)	0 (-)
40歳代	169 (3.8%)	156 (3.7%)	0 (-)	0 (-)	6 (3.0%)	7 (17.1%)	0 (-)
50歳代	230 (5.2%)	224 (5.3%)	0 (-)	0 (-)	4 (2.0%)	2 (4.9%)	0 (-)
60歳代	662 (14.8%)	624 (14.8%)	0 (-)	0 (-)	30 (15.0%)	8 (19.5%)	0 (-)
70歳代	1,185 (26.6%)	1,144 (27.1%)	0 (-)	2 (66.7%)	30 (15.0%)	8 (19.5%)	1 (100.0%)
80歳代	1,474 (33.0%)	1,405 (33.3%)	0 (-)	1 (33.3%)	57 (28.5%)	11 (26.8%)	0 (-)
90歳以上	409 (9.2%)	391 (9.3%)	0 (-)	0 (-)	17 (8.5%)	1 (2.4%)	0 (-)
合計	4,462	4,217	0	3	200	41	1

5. 耐性菌新規感染症・感染症患者の検体*内訳

新規感染症患者



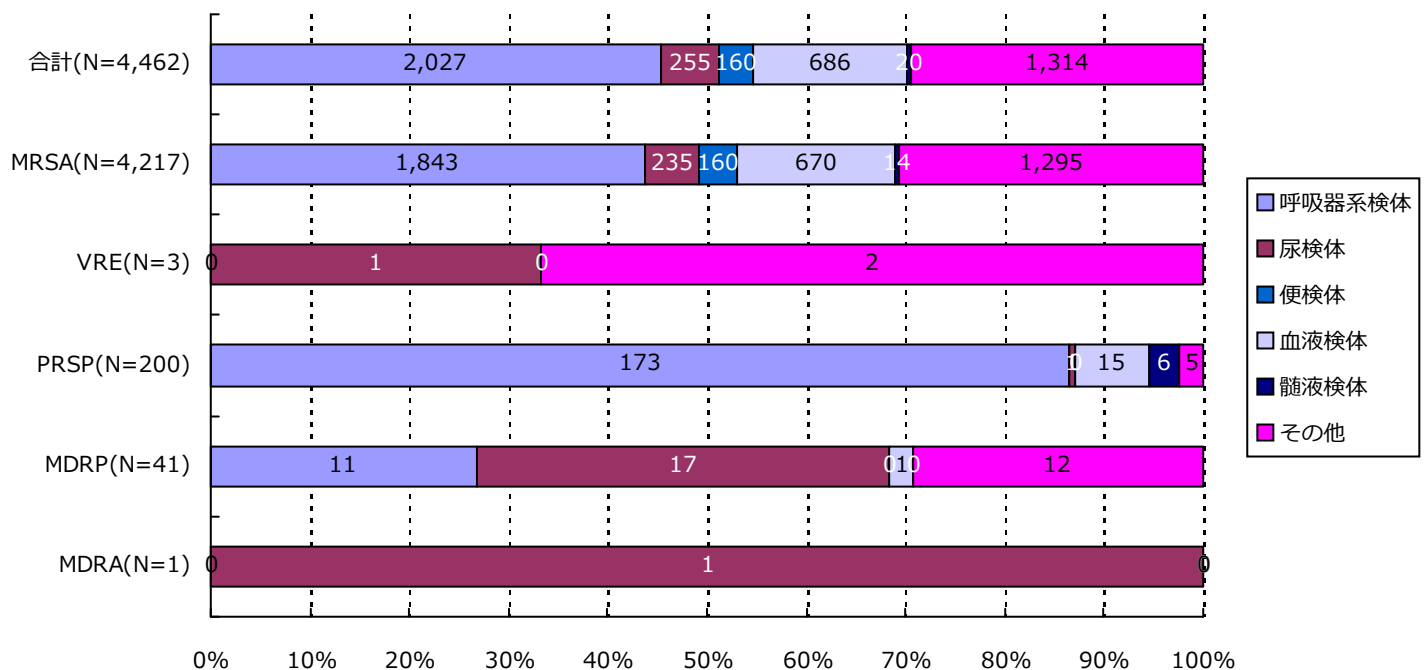
分類	合計	MRSA	VRSA	VRE	PRSP	MDRP	MDRA
呼吸器系	1,883 (45.0%)	1,701 (43.2%)	0 (-)	0 (-)	172 (86.4%)	10 (25.6%)	0 (-)
尿検体	241 (5.8%)	222 (5.6%)	0 (-)	1 (33.3%)	1 (0.5%)	16 (41.0%)	1 (100.0%)
便検体	152 (3.6%)	152 (3.9%)	0 (-)	0 (-)	0 (-)	0 (-)	0 (-)
血液検体	657 (15.7%)	641 (16.3%)	0 (-)	0 (-)	15 (7.5%)	1 (2.6%)	0 (-)
髄液検体	19 (0.5%)	13 (0.3%)	0 (-)	0 (-)	6 (3.0%)	0 (-)	0 (-)
その他	1,230 (29.4%)	1,211 (30.7%)	0 (-)	2 (66.7%)	5 (2.5%)	12 (30.8%)	0 (-)
合計	4,182	3,940	0	3	199	39	1

*検体区分については巻末の資料 1 を参照

公開情報 2014年10月～12月 四半期報(全集計対象医療機関)
院内感染対策サーベイランス 全入院患者部門

5. 耐性菌新規感染症・感染症患者の検体*内訳

感染症患者



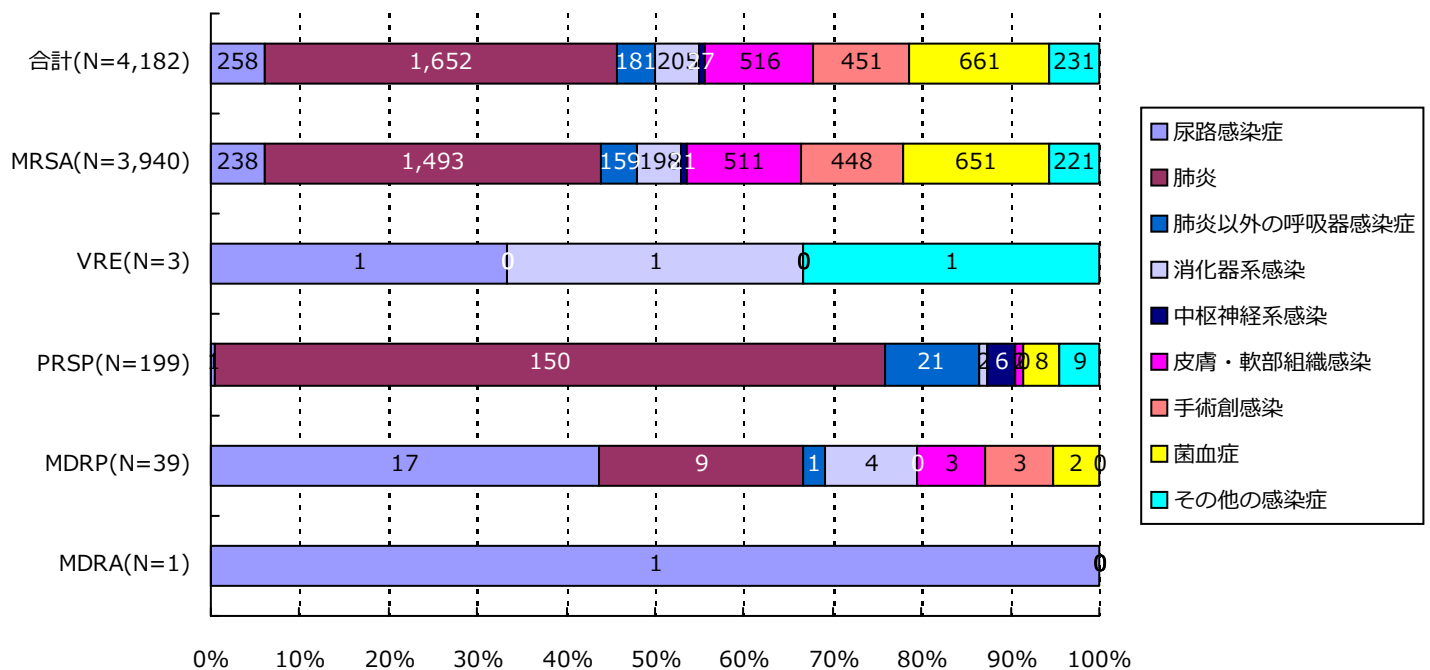
分類	合計	MRSA	VRSA	VRE	PRSP	MDRP	MDRA
呼吸器系	2,027 (45.4%)	1,843 (43.7%)	0 (-)	0 (-)	173 (86.5%)	11 (26.8%)	0 (-)
尿検体	255 (5.7%)	235 (5.6%)	0 (-)	1 (33.3%)	1 (0.5%)	17 (41.5%)	1 (100.0%)
便検体	160 (3.6%)	160 (3.8%)	0 (-)	0 (-)	0 (-)	0 (-)	0 (-)
血液検体	686 (15.4%)	670 (15.9%)	0 (-)	0 (-)	15 (7.5%)	1 (2.4%)	0 (-)
髄液検体	20 (0.4%)	14 (0.3%)	0 (-)	0 (-)	6 (3.0%)	0 (-)	0 (-)
その他	1,314 (29.4%)	1,295 (30.7%)	0 (-)	2 (66.7%)	5 (2.5%)	12 (29.3%)	0 (-)
合計	4,462	4,217	0	3	200	41	1

*検体区分については巻末の資料 1 を参照

公開情報 2014年10月～12月 四半期報(全集計対象医療機関)
院内感染対策サーベイランス 全入院患者部門

6. 耐性菌新規感染症・感染症患者の感染症名別内訳

新規感染症患者

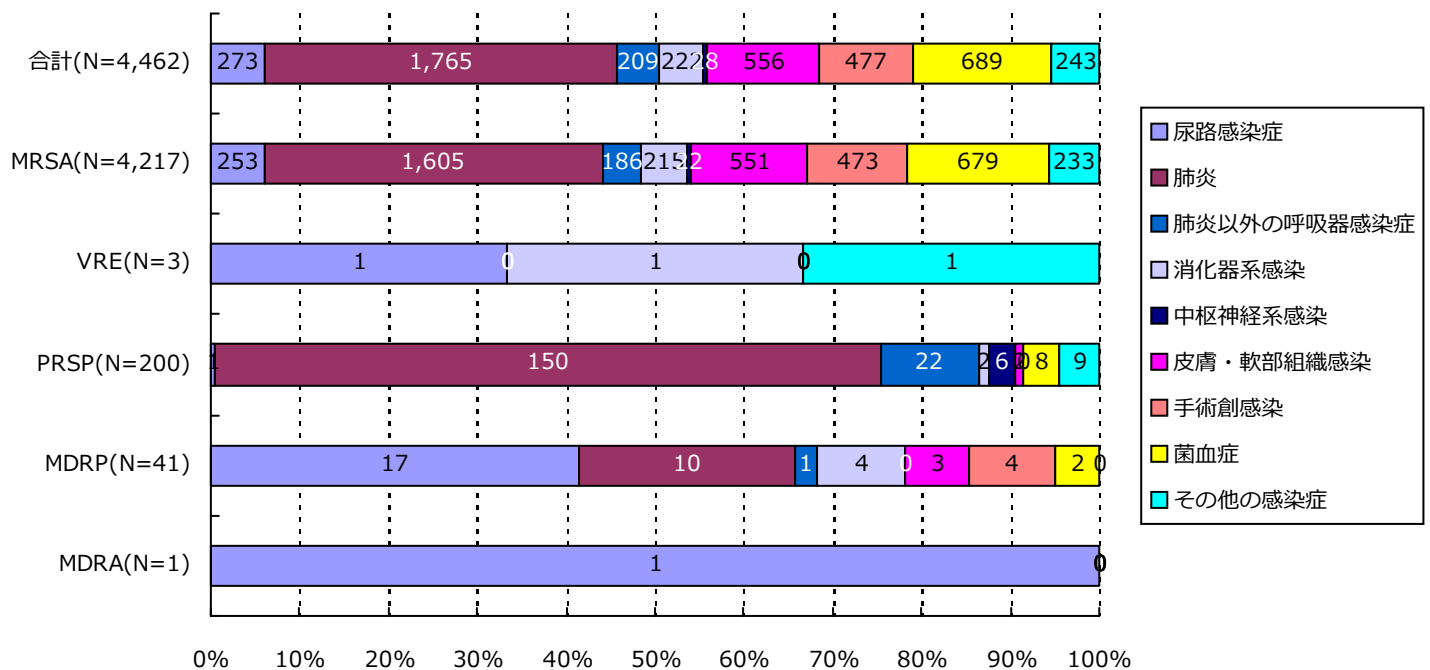


分類	合計	MRSA	VRSA	VRE	PRSP	MDRP	MDRA
尿路	258 (6.2%)	238 (6.0%)	0 (-)	1 (33.3%)	1 (0.5%)	17 (43.6%)	1 (100.0%)
肺炎	1,652 (39.5%)	1,493 (37.9%)	0 (-)	0 (-)	150 (75.4%)	9 (23.1%)	0 (-)
肺炎以外	181 (4.3%)	159 (4.0%)	0 (-)	0 (-)	21 (10.6%)	1 (2.6%)	0 (-)
消化器系	205 (4.9%)	198 (5.0%)	0 (-)	1 (33.3%)	2 (1.0%)	4 (10.3%)	0 (-)
中枢神経系	27 (0.6%)	21 (0.5%)	0 (-)	0 (-)	6 (3.0%)	0 (-)	0 (-)
皮膚・軟部	516 (12.3%)	511 (13.0%)	0 (-)	0 (-)	2 (1.0%)	3 (7.7%)	0 (-)
手術創	451 (10.8%)	448 (11.4%)	0 (-)	0 (-)	0 (-)	3 (7.7%)	0 (-)
菌血症	661 (15.8%)	651 (16.5%)	0 (-)	0 (-)	8 (4.0%)	2 (5.1%)	0 (-)
その他	231 (5.5%)	221 (5.6%)	0 (-)	1 (33.3%)	9 (4.5%)	0 (-)	0 (-)
合計	4,182	3,940	0	3	199	39	1

公開情報 2014年10月～12月 四半期報(全集計対象医療機関)
院内感染対策サーベイランス 全入院患者部門

6. 耐性菌新規感染症・感染症患者の感染症名別内訳

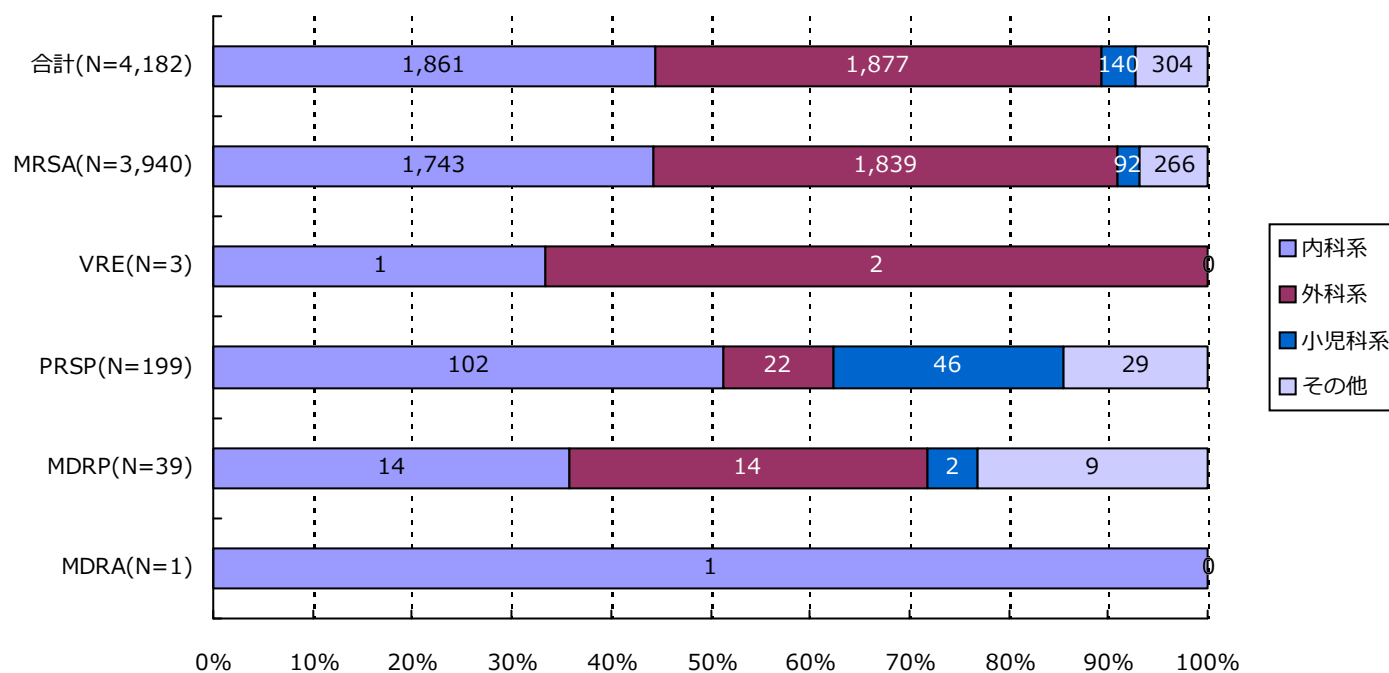
感染症患者



分類	合計	MRSA	VRSA	VRE	PRSP	MDRP	MDRA
尿路	273 (6.1%)	253 (6.0%)	0 (-)	1 (33.3%)	1 (0.5%)	17 (41.5%)	1 (100.0%)
肺炎	1,765 (39.6%)	1,605 (38.1%)	0 (-)	0 (-)	150 (75.0%)	10 (24.4%)	0 (-)
肺炎以外	209 (4.7%)	186 (4.4%)	0 (-)	0 (-)	22 (11.0%)	1 (2.4%)	0 (-)
消化器系	222 (5.0%)	215 (5.1%)	0 (-)	1 (33.3%)	2 (1.0%)	4 (9.8%)	0 (-)
中枢神経系	28 (0.6%)	22 (0.5%)	0 (-)	0 (-)	6 (3.0%)	0 (-)	0 (-)
皮膚・軟部	556 (12.5%)	551 (13.1%)	0 (-)	0 (-)	2 (1.0%)	3 (7.3%)	0 (-)
手術創	477 (10.7%)	473 (11.2%)	0 (-)	0 (-)	0 (-)	4 (9.8%)	0 (-)
菌血症	689 (15.4%)	679 (16.1%)	0 (-)	0 (-)	8 (4.0%)	2 (4.9%)	0 (-)
その他	243 (5.4%)	233 (5.5%)	0 (-)	1 (33.3%)	9 (4.5%)	0 (-)	0 (-)
合計	4,462	4,217	0	3	200	41	1

7. 耐性菌新規感染症・感染症患者の診療科*別内訳

新規感染症患者

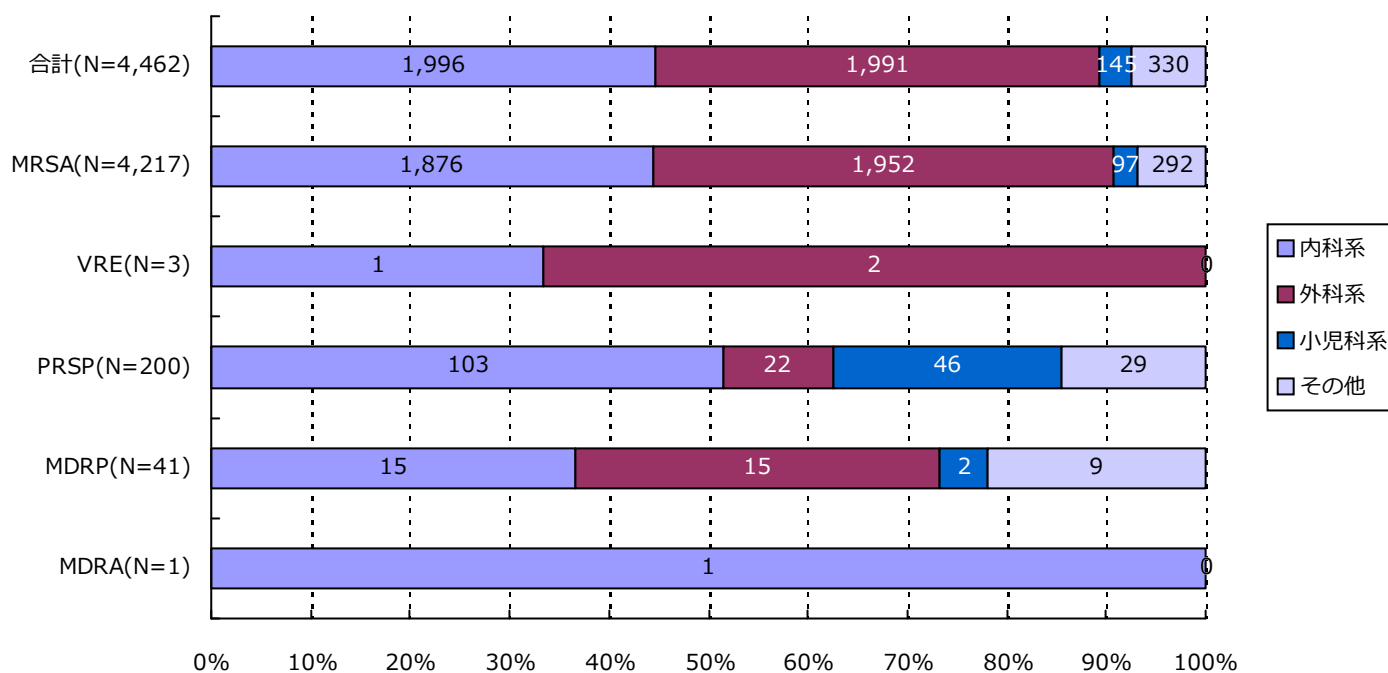


分類	合計	MRSA	VRSA	VRE	PRSP	MDRP	MDRA
内科系	1,861 (44.5%)	1,743 (44.2%)	0 (-)	1 (33.3%)	102 (51.3%)	14 (35.9%)	1 (100.0%)
外科系	1,877 (44.9%)	1,839 (46.7%)	0 (-)	2 (66.7%)	22 (11.1%)	14 (35.9%)	0 (-)
小児科系	140 (3.3%)	92 (2.3%)	0 (-)	0 (-)	46 (23.1%)	2 (5.1%)	0 (-)
その他	304 (7.3%)	266 (6.8%)	0 (-)	0 (-)	29 (14.6%)	9 (23.1%)	0 (-)
合計	4,182	3,940	0	3	199	39	1

*診療科の内訳については巻末の資料2を参照

7. 耐性菌新規感染症・感染症患者の診療科*別内訳

感染症患者



分類	合計	MRSA	VRSA	VRE	PRSP	MDRP	MDRA
内科系	1,996 (44.7%)	1,876 (44.5%)	0 (-)	1 (33.3%)	103 (51.5%)	15 (36.6%)	1 (100.0%)
外科系	1,991 (44.6%)	1,952 (46.3%)	0 (-)	2 (66.7%)	22 (11.0%)	15 (36.6%)	0 (-)
小児科系	145 (3.2%)	97 (2.3%)	0 (-)	0 (-)	46 (23.0%)	2 (4.9%)	0 (-)
その他	330 (7.4%)	292 (6.9%)	0 (-)	0 (-)	29 (14.5%)	9 (22.0%)	0 (-)
合計	4,462	4,217	0	3	200	41	1

*診療科の内訳については巻末の資料2を参照

・ 資料 1

呼吸器系検体	喀出痰
	気管内採痰
	気管支洗浄液
	咽頭粘液
	鼻腔内
	口腔内
	生検材料(肺)
	胸水
	その他(呼吸器)
尿検体	自然排尿
	採尿カテーテル
	留置カテーテル
	カテーテル尿
便検体	糞便
血液検体	静脈血
	動脈血
髄液検体	髄液
その他	尿道分泌液
	膣分泌液
	胃・十二指腸液
	胆汁
	生検材料(消化管)
	腹水
	関節液
	その他

・ 資料 2

内科系	内科
	循環器内科
	神経内科
	呼吸器内科
	消化器内科
	胃腸科
	内分泌・代謝内科
	腎臓内科
	糖尿病内科
	アレルギー・膠原病内科
	膠原病内科
	アレルギー内科
	リウマチ内科
	血液内科
	感染症内科
	老人内科
	心療内科
外科系	外科
	消化器外科
	肛門科
	肝胆脾外科
	心血管外科
	内分泌外科
	呼吸器外科
	小児外科
	小児循環器外科
	小児消化器外科
	産婦人科
	産科
	婦人科
	整形外科
	美容外科
	眼科
	耳鼻咽喉科
	気管食道科
	泌尿器科
	皮膚・泌尿器科
小児科系	皮膚科
	脳神経外科
	形成外科
	歯科口腔外科
	歯科
	小児歯科
	矯正歯科
	口腔外科
	手術部
	移植・人工臓器科
	小児科
	新生児科
	新生児集中治療部(NICU)
	周産期センター
その他	性病科
	神経科
	精神科
	放射線科
	総合診療部
	救急部
	救急・集中治療部
	集中治療部(ICU)
	冠動脈疾患集中治療部(CCU)
	内視鏡科
	透析科
	理学療法・リハビリテーション科
	理学療法科
	リハビリテーション科
	麻酔科
	その他

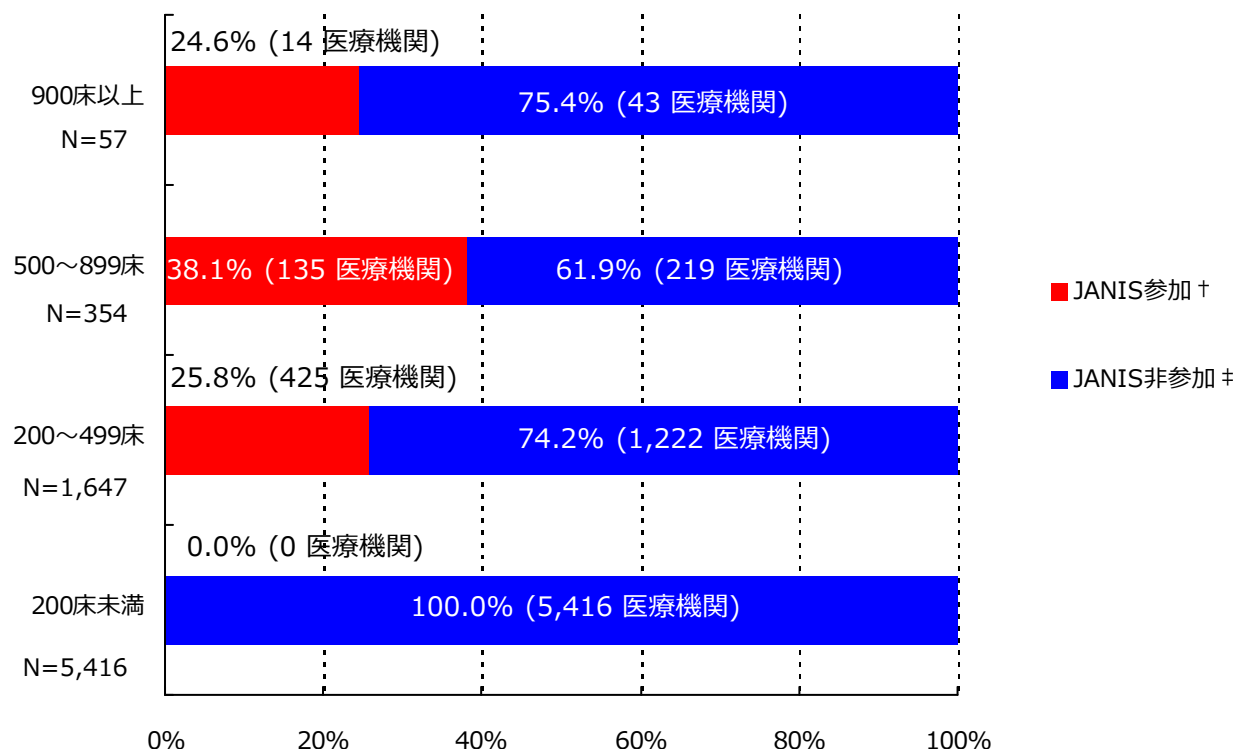
精度管理について

四半期報ではVRSAに対してのみ、報告医療機関にその真偽を確認し誤報告を除外している。

公開情報 2014年10月～12月 四半期報(集計対象医療機関・200床以上)
院内感染対策サーベイランス 全入院患者部門



1. データ提出医療機関*数(574医療機関)



*ここではデータ提出医療機関は集計対象医療機関を表す

† JANIS参加 = 2014年10月～12月 集計対象医療機関数

‡ JANIS非参加 = (2013年 全国医療機関数¶) - (2014年10月～12月 集計対象医療機関数)

病床数	2013年 全国医療機関数¶	2014年10月～12月 集計対象医療機関数 (全国医療機関数に占める割合)
900床以上	57	14 (24.6%)
500～899床	354	135 (38.1%)
200～499床	1,647	425 (25.8%)
200床未満	5,416	0 (0.0%)
病床数不明	-	0 (-)
合計	7,474	574 (7.7%)

¶平成25年医療施設（動態）調査を参照した。

精神科病院はのぞく

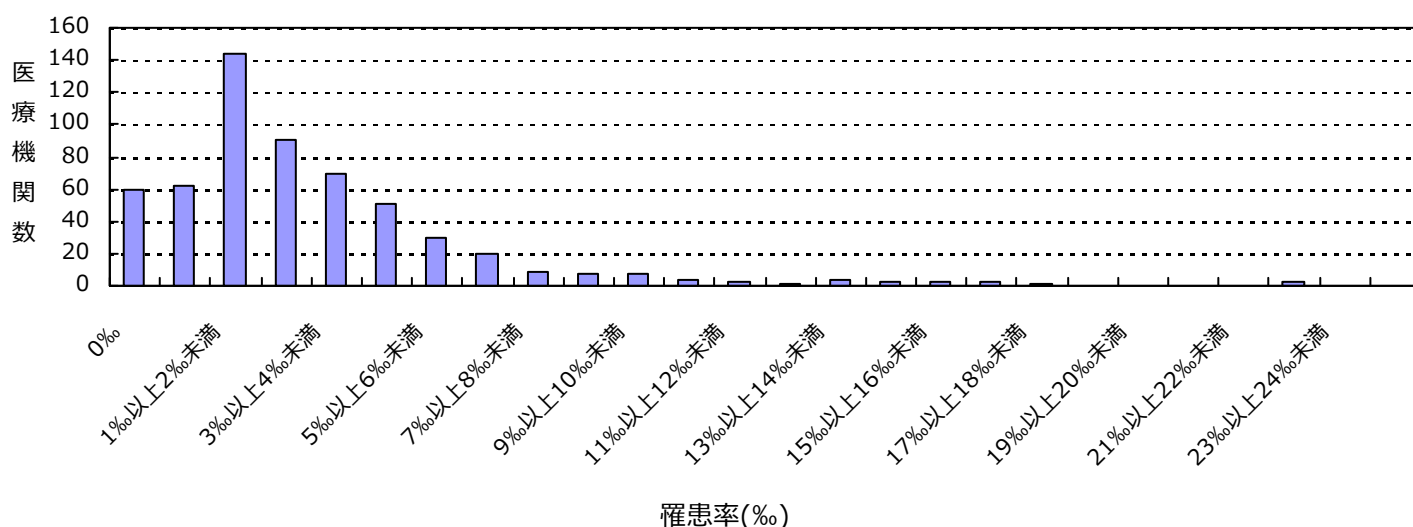
2. 新規感染症患者数と罹患率

メチシリン耐性黄色ブドウ球菌(MRSA)感染症

罹患率

薬剤耐性菌名	総入院患者数	継続感染症患者数	新規感染症患者数	全体の罹患率	集計対象医療機関の罹患率(%)の分布
MRSA	1,298,039	222	3,595	2.77%	0.00 2.21 22.64

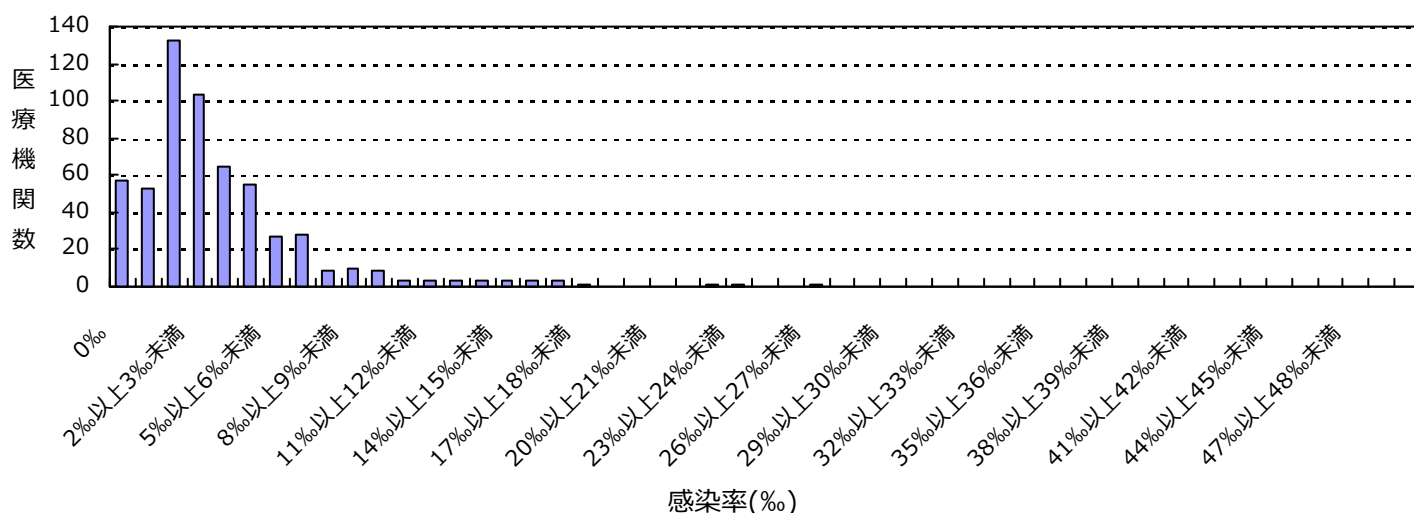
集計対象医療機関の罹患率 (N=574)



感染率

薬剤耐性菌名	総入院患者数	感染症患者数	全体の感染率	集計対象医療機関の感染率(%)の分布
MRSA	1,298,039	3,817	2.94%	0.00 2.38 26.32

集計対象医療機関の感染率 (N=574)



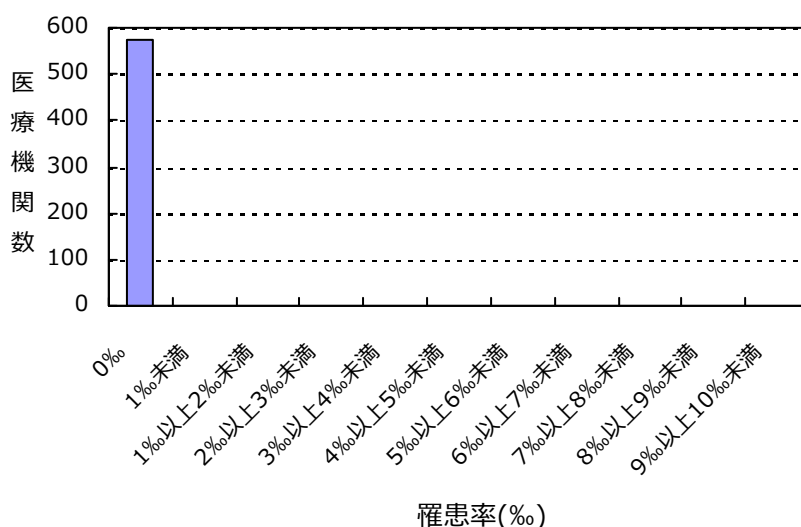
2. 新規感染症患者数と罹患率

バンコマイシン耐性腸球菌(VRE)感染症

罹患率

薬剤耐性菌名	総入院患者数	継続感染症患者数	新規感染症患者数	全体の罹患率	集計対象医療機関の罹患率(‰)の分布
VRE	1,298,039	0	2	0.00‰	0.00 0.38

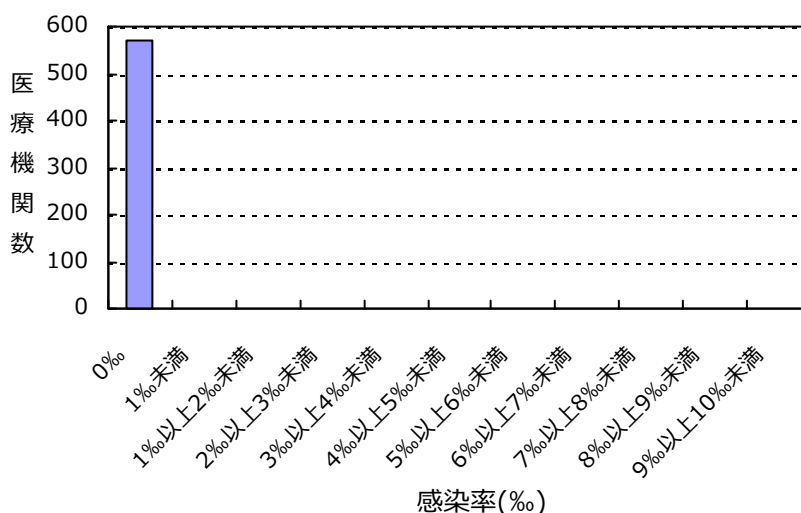
集計対象医療機関の罹患率 (N=574)



感染率

薬剤耐性菌名	総入院患者数	感染症患者数	全体の感染率	集計対象医療機関の感染率(‰)の分布
VRE	1,298,039	2	0.00‰	0.00 0.38

集計対象医療機関の感染率 (N=574)



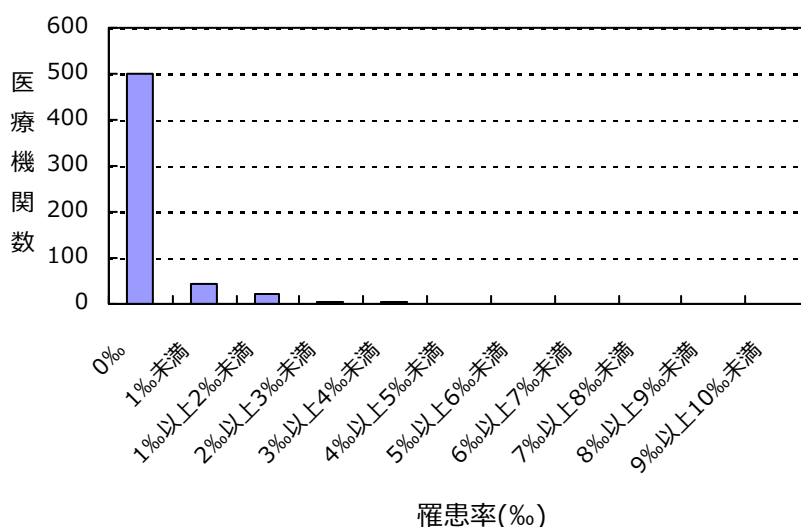
2. 新規感染症患者数と罹患率

ペニシリン耐性肺炎球菌(PRSP)感染症

罹患率

薬剤耐性菌名	総入院患者数	継続感染症患者数	新規感染症患者数	全体の罹患率	集計対象医療機関の罹患率(‰)の分布
PRSP	1,298,039	1	188	0.14‰	0.00 3.04

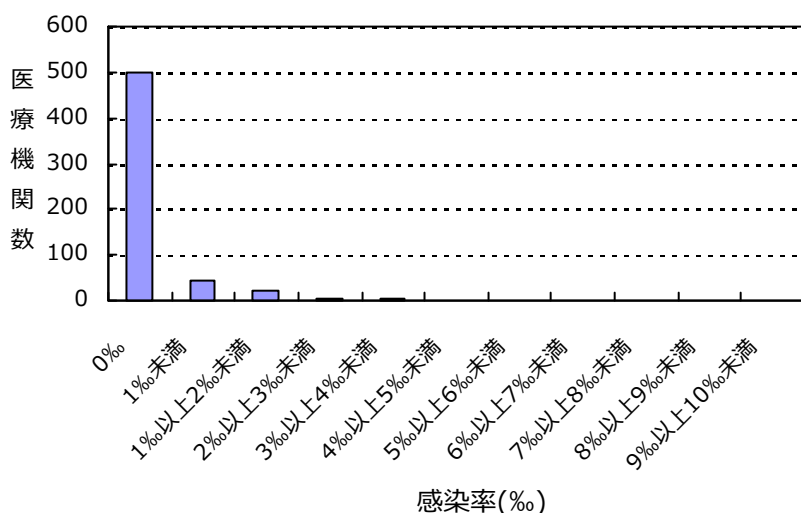
集計対象医療機関の罹患率 (N=574)



感染率

薬剤耐性菌名	総入院患者数	感染症患者数	全体の感染率	集計対象医療機関の感染率(‰)の分布
PRSP	1,298,039	189	0.15‰	0.00 3.04

集計対象医療機関の感染率 (N=574)



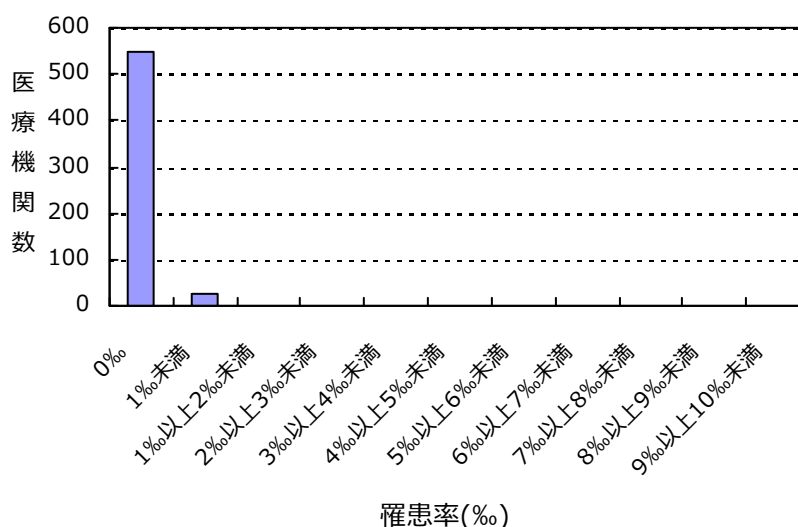
2. 新規感染症患者数と罹患率

多剤耐性緑膿菌(MDRP)感染症

罹患率

薬剤耐性菌名	総入院患者数	継続感染症患者数	新規感染症患者数	全体の罹患率	集計対象医療機関の罹患率(%)の分布
MDRP	1,298,039	2	33	0.03%	0.00 2.19

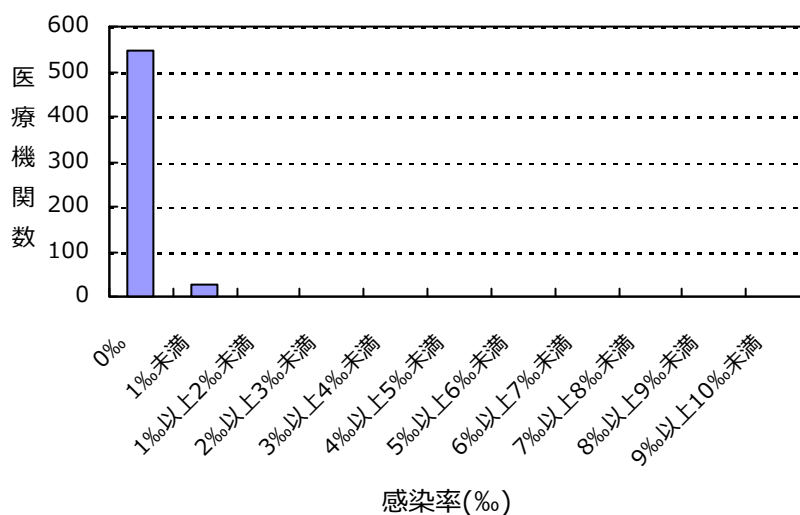
集計対象医療機関の罹患率 (N=574)



感染率

薬剤耐性菌名	総入院患者数	感染症患者数	全体の感染率	集計対象医療機関の感染率(%)の分布
MDRP	1,298,039	35	0.03%	0.00 2.19

集計対象医療機関の感染率 (N=574)



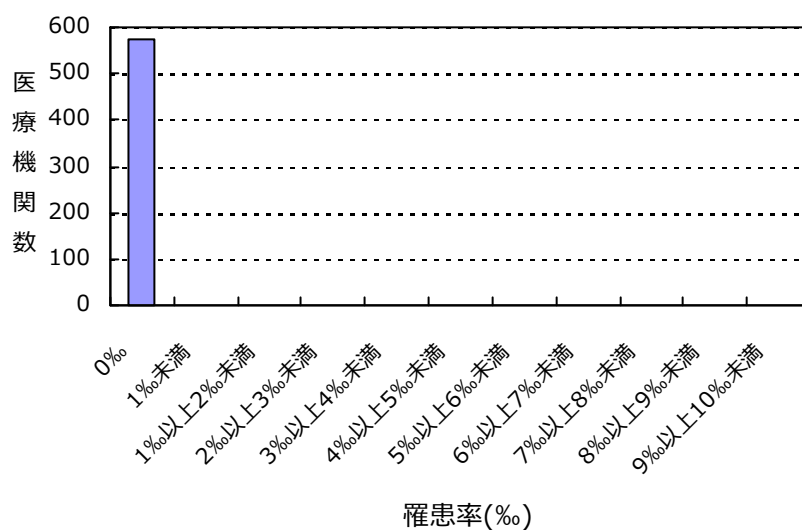
2. 新規感染症患者数と罹患率

多剤耐性アシネトバクター属(MDRA)感染症

罹患率

薬剤耐性菌名	総入院患者数	継続感染症患者数	新規感染症患者数	全体の罹患率	集計対象医療機関の罹患率(%)の分布
MDRA	1,298,039	0	1	0.00%	0.00 2.84

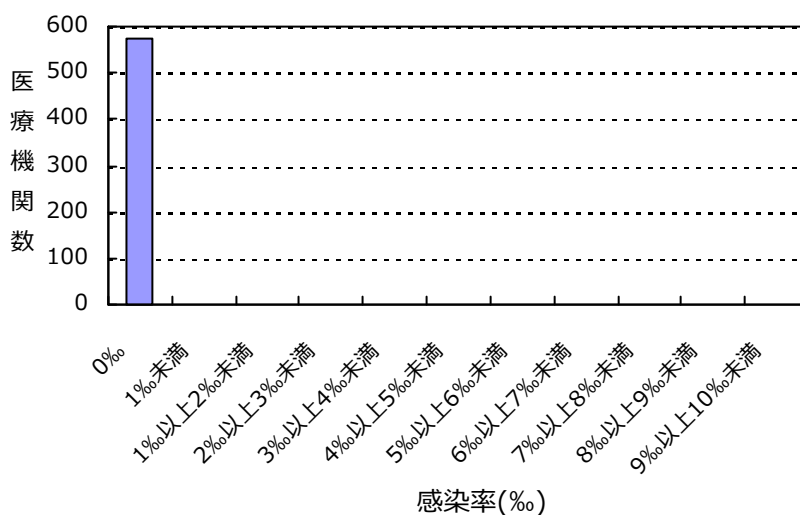
集計対象医療機関の罹患率 (N=574)



感染率

薬剤耐性菌名	総入院患者数	感染症患者数	全体の感染率	集計対象医療機関の感染率(%)の分布
MDRA	1,298,039	1	0.00%	0.00 2.84

集計対象医療機関の感染率 (N=574)



2. 新規感染症患者数と罹患率

バンコマイシン耐性黄色ブドウ球菌(VRSA)感染症の報告はありませんでした

総入院患者数、感染症患者数、罹患率、感染率の説明

総入院患者数 = (対象期間の各月の新規入院患者数の合計) + (対象期間の一番初めの月の継続入院患者数)

感染症患者数 = (新規感染症患者数) + (対象期間の一番初めの月の継続感染症患者数)

新規感染症患者数 = 対象期間の各月の新規感染症患者数の合計

継続感染症患者数 = 対象期間の一番初めの月より前に新規感染症患者とされ、対象期間の一番初めの月に改めて検査した際にも、継続的に同じ耐性菌に感染していた患者の数

罹患率 = (新規感染症患者数) ÷ ((総入院患者数) - (対象期間の一番初めの月の継続感染症患者数)) × 1000

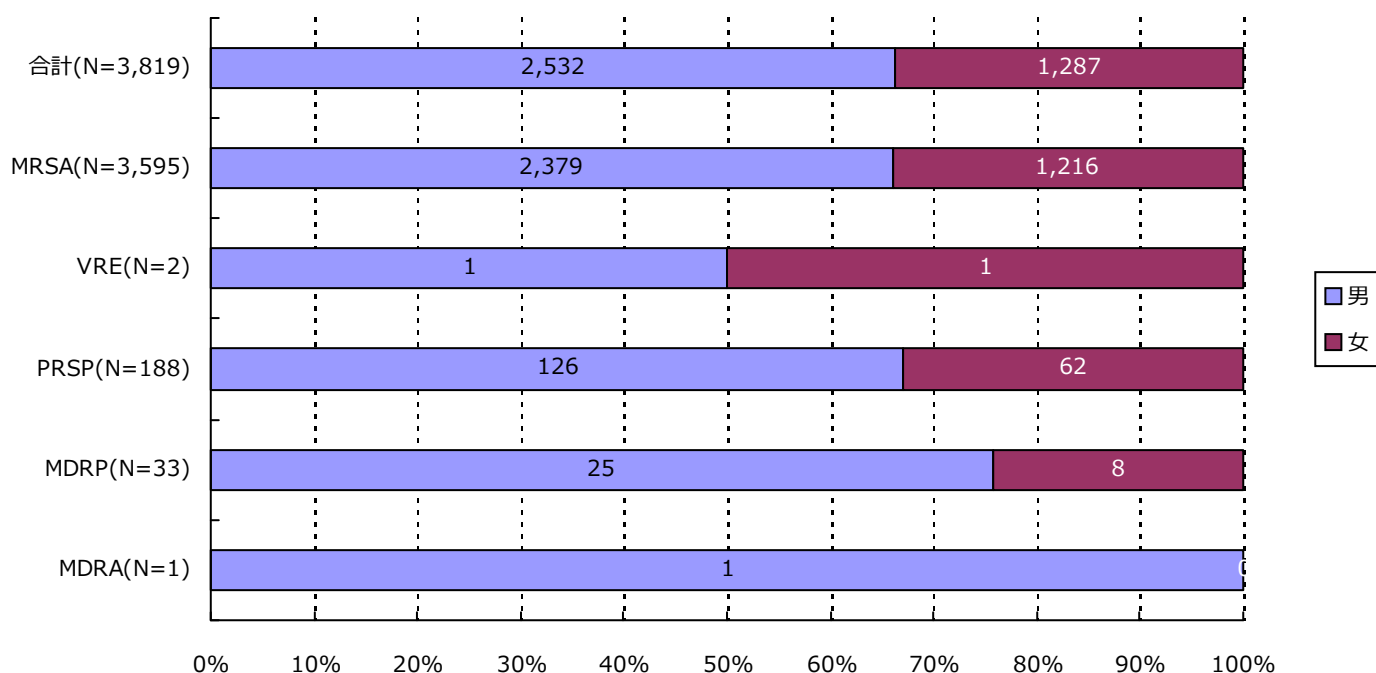
感染率 = (感染症患者数) ÷ (総入院患者数) × 1000

全体の罹患率 = (集計対象医療機関の新規感染症患者数合計) ÷ ((集計対象医療機関の総入院患者数合計) - (集計対象医療機関の対象期間の一番初めの月の継続感染症患者数合計)) × 1000

全体の感染率 = (集計対象医療機関の感染症患者数合計) ÷ (集計対象医療機関の総入院患者数合計) × 1000

3. 耐性菌新規感染症・感染症患者の性別内訳

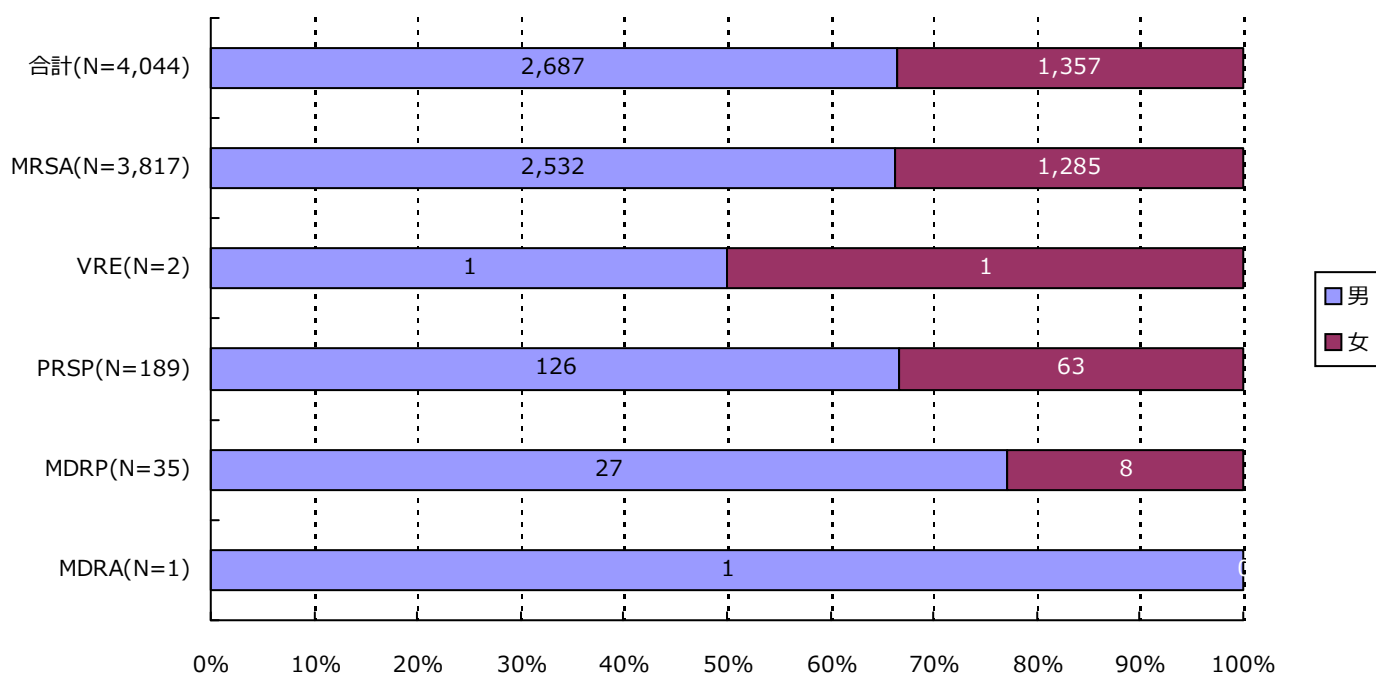
新規感染症患者



分類	合計	MRSA	VRSA	VRE	PRSP	MDRP	MDRA
男	2,532 (66.3%)	2,379 (66.2%)	0 (-)	1 (50.0%)	126 (67.0%)	25 (75.8%)	1 (100.0%)
女	1,287 (33.7%)	1,216 (33.8%)	0 (-)	1 (50.0%)	62 (33.0%)	8 (24.2%)	0 (-)
合計	3,819	3,595	0	2	188	33	1

3. 耐性菌新規感染症・感染症患者の性別内訳

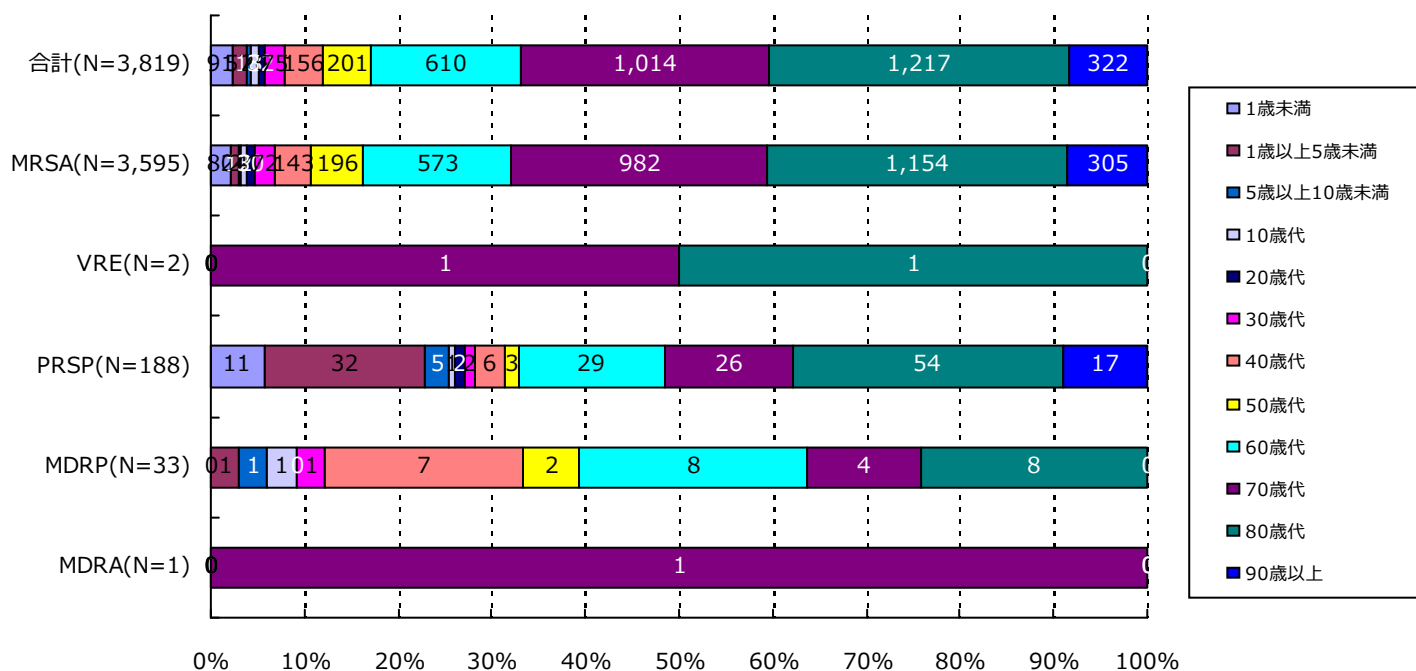
感染症患者



分類	合計	MRSA	VRSA	VRE	PRSP	MDRP	MDRA
男	2,687 (66.4%)	2,532 (66.3%)	0 (-)	1 (50.0%)	126 (66.7%)	27 (77.1%)	1 (100.0%)
女	1,357 (33.6%)	1,285 (33.7%)	0 (-)	1 (50.0%)	63 (33.3%)	8 (22.9%)	0 (-)
合計	4,044	3,817	0	2	189	35	1

4. 耐性菌新規感染症・感染症患者の年齢別内訳

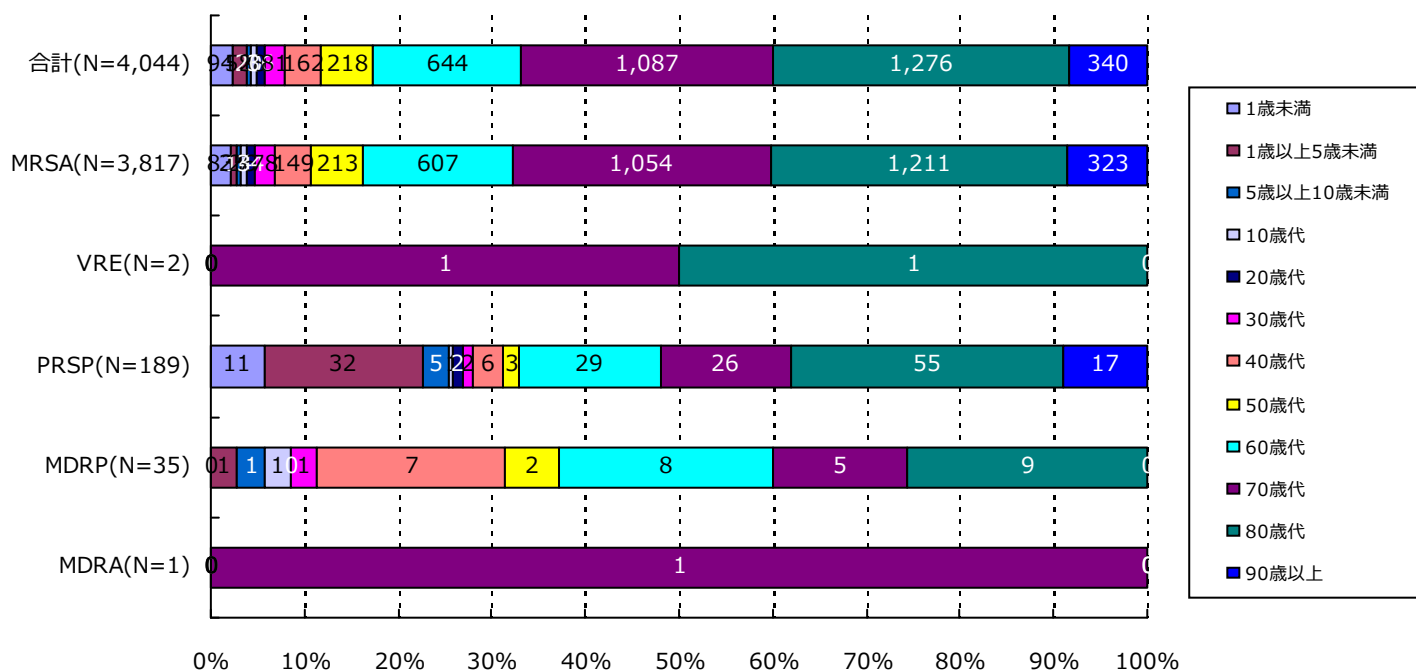
新規感染症患者



分類	合計	MRSA	VRSA	VRE	PRSP	MDRP	MDRA
1歳未満	91 (2.4%)	80 (2.2%)	0 (-)	0 (-)	11 (5.9%)	0 (-)	0 (-)
1歳以上5歳未満	57 (1.5%)	24 (0.7%)	0 (-)	0 (-)	32 (17.0%)	1 (3.0%)	0 (-)
5歳以上10歳未満	18 (0.5%)	12 (0.3%)	0 (-)	0 (-)	5 (2.7%)	1 (3.0%)	0 (-)
10歳代	26 (0.7%)	24 (0.7%)	0 (-)	0 (-)	1 (0.5%)	1 (3.0%)	0 (-)
20歳代	32 (0.8%)	30 (0.8%)	0 (-)	0 (-)	2 (1.1%)	0 (-)	0 (-)
30歳代	75 (2.0%)	72 (2.0%)	0 (-)	0 (-)	2 (1.1%)	1 (3.0%)	0 (-)
40歳代	156 (4.1%)	143 (4.0%)	0 (-)	0 (-)	6 (3.2%)	7 (21.2%)	0 (-)
50歳代	201 (5.3%)	196 (5.5%)	0 (-)	0 (-)	3 (1.6%)	2 (6.1%)	0 (-)
60歳代	610 (16.0%)	573 (15.9%)	0 (-)	0 (-)	29 (15.4%)	8 (24.2%)	0 (-)
70歳代	1,014 (26.6%)	982 (27.3%)	0 (-)	1 (50.0%)	26 (13.8%)	4 (12.1%)	1 (100.0%)
80歳代	1,217 (31.9%)	1,154 (32.1%)	0 (-)	1 (50.0%)	54 (28.7%)	8 (24.2%)	0 (-)
90歳以上	322 (8.4%)	305 (8.5%)	0 (-)	0 (-)	17 (9.0%)	0 (-)	0 (-)
合計	3,819	3,595	0	2	188	33	1

4. 耐性菌新規感染症・感染症患者の年齢別内訳

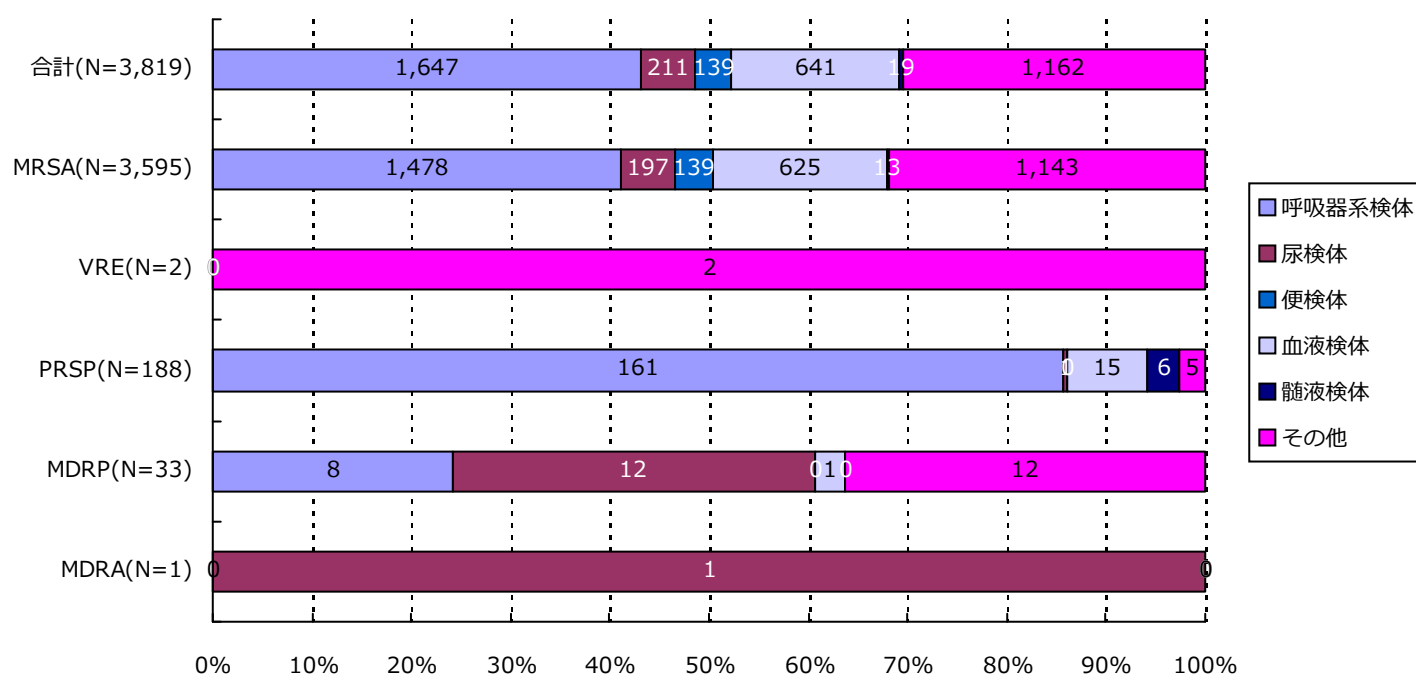
感染症患者



分類	合計	MRSA	VRSA	VRE	PRSP	MDRP	MDRA
1歳未満	94 (2.3%)	83 (2.2%)	0 (-)	0 (-)	11 (5.8%)	0 (-)	0 (-)
1歳以上5歳未満	58 (1.4%)	25 (0.7%)	0 (-)	0 (-)	32 (16.9%)	1 (2.9%)	0 (-)
5歳以上10歳未満	20 (0.5%)	14 (0.4%)	0 (-)	0 (-)	5 (2.6%)	1 (2.9%)	0 (-)
10歳代	28 (0.7%)	26 (0.7%)	0 (-)	0 (-)	1 (0.5%)	1 (2.9%)	0 (-)
20歳代	36 (0.9%)	34 (0.9%)	0 (-)	0 (-)	2 (1.1%)	0 (-)	0 (-)
30歳代	81 (2.0%)	78 (2.0%)	0 (-)	0 (-)	2 (1.1%)	1 (2.9%)	0 (-)
40歳代	162 (4.0%)	149 (3.9%)	0 (-)	0 (-)	6 (3.2%)	7 (20.0%)	0 (-)
50歳代	218 (5.4%)	213 (5.6%)	0 (-)	0 (-)	3 (1.6%)	2 (5.7%)	0 (-)
60歳代	644 (15.9%)	607 (15.9%)	0 (-)	0 (-)	29 (15.3%)	8 (22.9%)	0 (-)
70歳代	1,087 (26.9%)	1,054 (27.6%)	0 (-)	1 (50.0%)	26 (13.8%)	5 (14.3%)	1 (100.0%)
80歳代	1,276 (31.6%)	1,211 (31.7%)	0 (-)	1 (50.0%)	55 (29.1%)	9 (25.7%)	0 (-)
90歳以上	340 (8.4%)	323 (8.5%)	0 (-)	0 (-)	17 (9.0%)	0 (-)	0 (-)
合計	4,044	3,817	0	2	189	35	1

5. 耐性菌新規感染症・感染症患者の検体*内訳

新規感染症患者

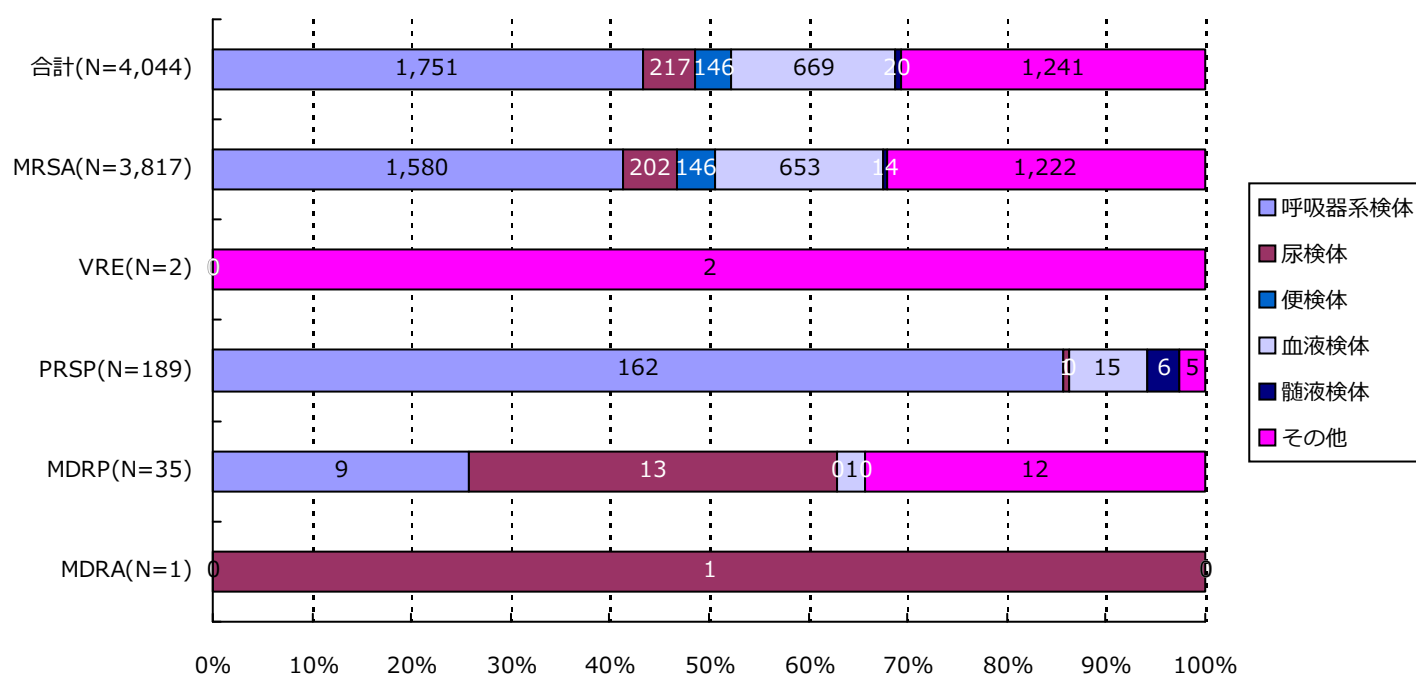


分類	合計	MRSA	VRSA	VRE	PRSP	MDRP	MDRA
呼吸器系	1,647 (43.1%)	1,478 (41.1%)	0 (-)	0 (-)	161 (85.6%)	8 (24.2%)	0 (-)
尿検体	211 (5.5%)	197 (5.5%)	0 (-)	0 (-)	1 (0.5%)	12 (36.4%)	1 (100.0%)
便検体	139 (3.6%)	139 (3.9%)	0 (-)	0 (-)	0 (-)	0 (-)	0 (-)
血液検体	641 (16.8%)	625 (17.4%)	0 (-)	0 (-)	15 (8.0%)	1 (3.0%)	0 (-)
髄液検体	19 (0.5%)	13 (0.4%)	0 (-)	0 (-)	6 (3.2%)	0 (-)	0 (-)
その他	1,162 (30.4%)	1,143 (31.8%)	0 (-)	2 (100.0%)	5 (2.7%)	12 (36.4%)	0 (-)
合計	3,819	3,595	0	2	188	33	1

*検体区分については巻末の資料 1 を参照

5. 耐性菌新規感染症・感染症患者の検体*内訳

感染症患者

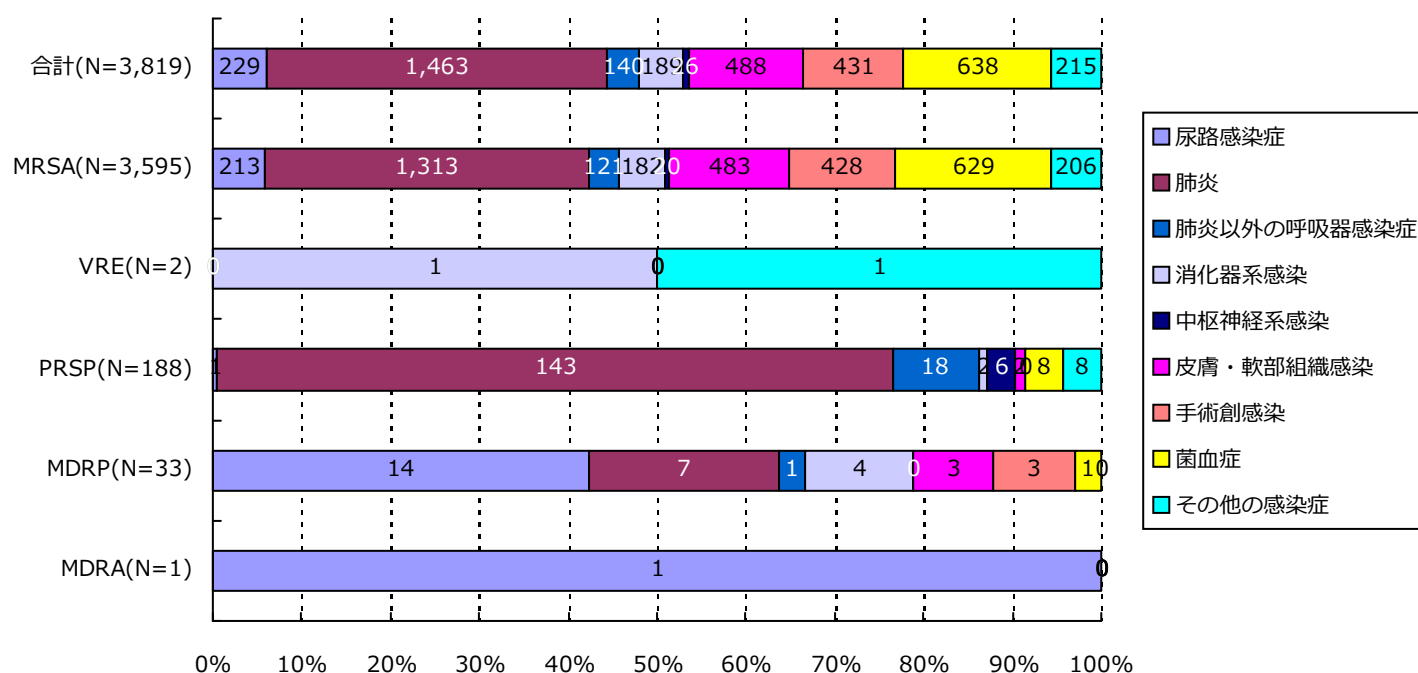


分類	合計	MRSA	VRSA	VRE	PRSP	MDRP	MDRA
呼吸器系	1,751 (43.3%)	1,580 (41.4%)	0 (-)	0 (-)	162 (85.7%)	9 (25.7%)	0 (-)
尿検体	217 (5.4%)	202 (5.3%)	0 (-)	0 (-)	1 (0.5%)	13 (37.1%)	1 (100.0%)
便検体	146 (3.6%)	146 (3.8%)	0 (-)	0 (-)	0 (-)	0 (-)	0 (-)
血液検体	669 (16.5%)	653 (17.1%)	0 (-)	0 (-)	15 (7.9%)	1 (2.9%)	0 (-)
髄液検体	20 (0.5%)	14 (0.4%)	0 (-)	0 (-)	6 (3.2%)	0 (-)	0 (-)
その他	1,241 (30.7%)	1,222 (32.0%)	0 (-)	2 (100.0%)	5 (2.6%)	12 (34.3%)	0 (-)
合計	4,044	3,817	0	2	189	35	1

*検体区分については巻末の資料 1 を参照

6. 耐性菌新規感染症・感染症患者の感染症名別内訳

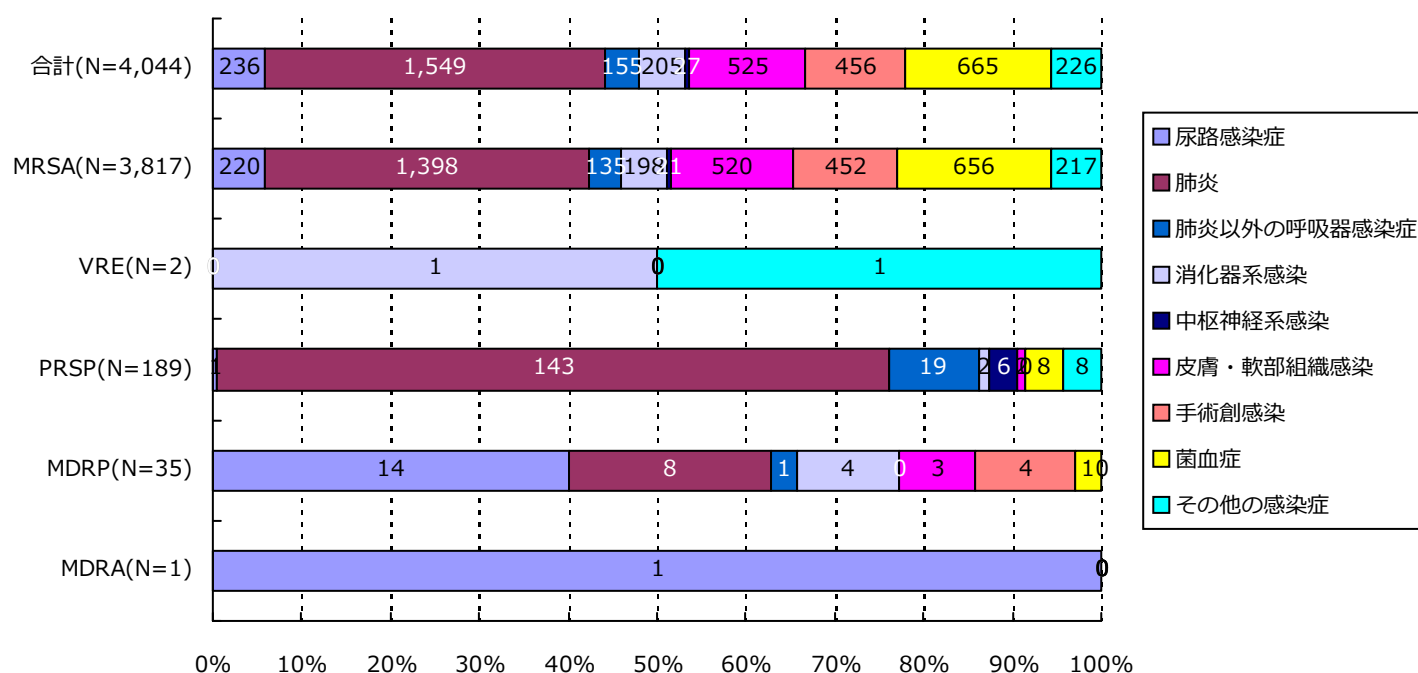
新規感染症患者



分類	合計	MRSA	VRSA	VRE	PRSP	MDRP	MDRA
尿路	229 (6.0%)	213 (5.9%)	0 (-)	0 (-)	1 (0.5%)	14 (42.4%)	1 (100.0%)
肺炎	1,463 (38.3%)	1,313 (36.5%)	0 (-)	0 (-)	143 (76.1%)	7 (21.2%)	0 (-)
肺炎以外	140 (3.7%)	121 (3.4%)	0 (-)	0 (-)	18 (9.6%)	1 (3.0%)	0 (-)
消化器系	189 (4.9%)	182 (5.1%)	0 (-)	1 (50.0%)	2 (1.1%)	4 (12.1%)	0 (-)
中枢神経系	26 (0.7%)	20 (0.6%)	0 (-)	0 (-)	6 (3.2%)	0 (-)	0 (-)
皮膚・軟部	488 (12.8%)	483 (13.4%)	0 (-)	0 (-)	2 (1.1%)	3 (9.1%)	0 (-)
手術創	431 (11.3%)	428 (11.9%)	0 (-)	0 (-)	0 (-)	3 (9.1%)	0 (-)
菌血症	638 (16.7%)	629 (17.5%)	0 (-)	0 (-)	8 (4.3%)	1 (3.0%)	0 (-)
その他	215 (5.6%)	206 (5.7%)	0 (-)	1 (50.0%)	8 (4.3%)	0 (-)	0 (-)
合計	3,819	3,595	0	2	188	33	1

6. 耐性菌新規感染症・感染症患者の感染症名別内訳

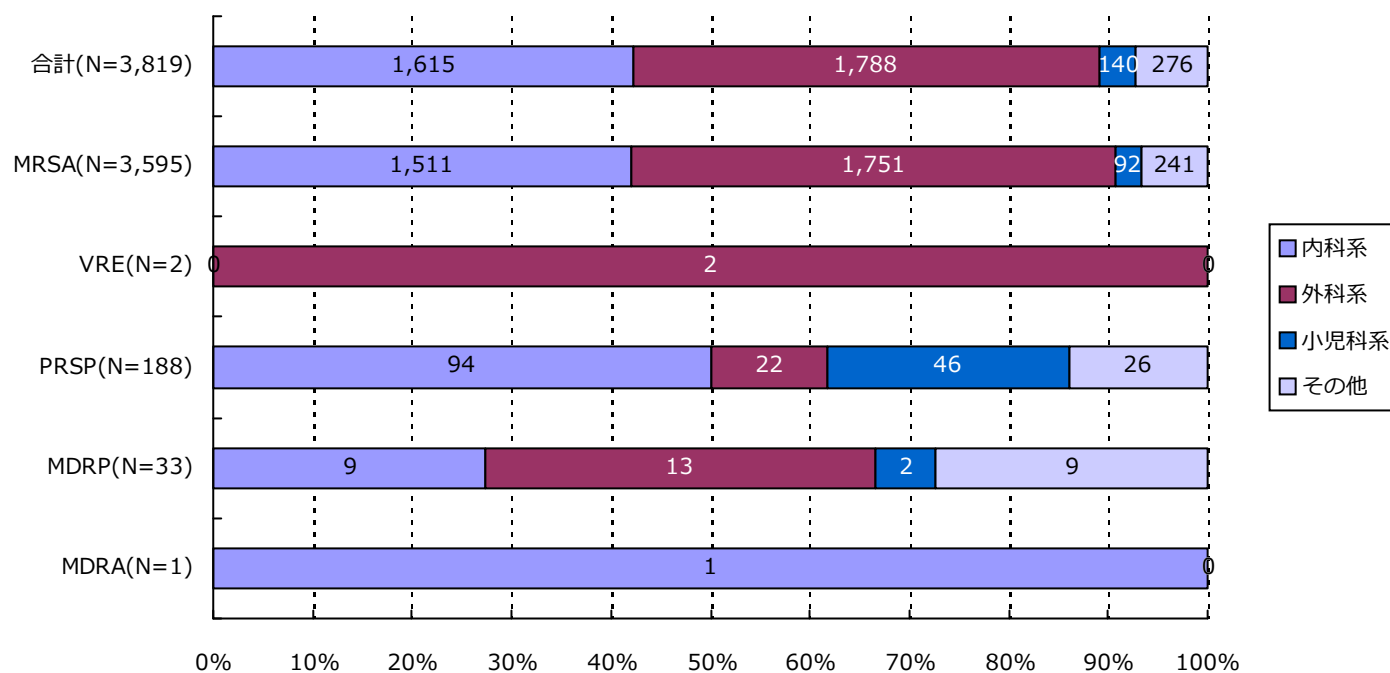
感染症患者



分類	合計	MRSA	VRSA	VRE	PRSP	MDRP	MDRA
尿路	236 (5.8%)	220 (5.8%)	0 (-)	0 (-)	1 (0.5%)	14 (40.0%)	1 (100.0%)
肺炎	1,549 (38.3%)	1,398 (36.6%)	0 (-)	0 (-)	143 (75.7%)	8 (22.9%)	0 (-)
肺炎以外	155 (3.8%)	135 (3.5%)	0 (-)	0 (-)	19 (10.1%)	1 (2.9%)	0 (-)
消化器系	205 (5.1%)	198 (5.2%)	0 (-)	1 (50.0%)	2 (1.1%)	4 (11.4%)	0 (-)
中枢神経系	27 (0.7%)	21 (0.6%)	0 (-)	0 (-)	6 (3.2%)	0 (-)	0 (-)
皮膚・軟部	525 (13.0%)	520 (13.6%)	0 (-)	0 (-)	2 (1.1%)	3 (8.6%)	0 (-)
手術創	456 (11.3%)	452 (11.8%)	0 (-)	0 (-)	0 (-)	4 (11.4%)	0 (-)
菌血症	665 (16.4%)	656 (17.2%)	0 (-)	0 (-)	8 (4.2%)	1 (2.9%)	0 (-)
その他	226 (5.6%)	217 (5.7%)	0 (-)	1 (50.0%)	8 (4.2%)	0 (-)	0 (-)
合計	4,044	3,817	0	2	189	35	1

7. 耐性菌新規感染症・感染症患者の診療科*別内訳

新規感染症患者

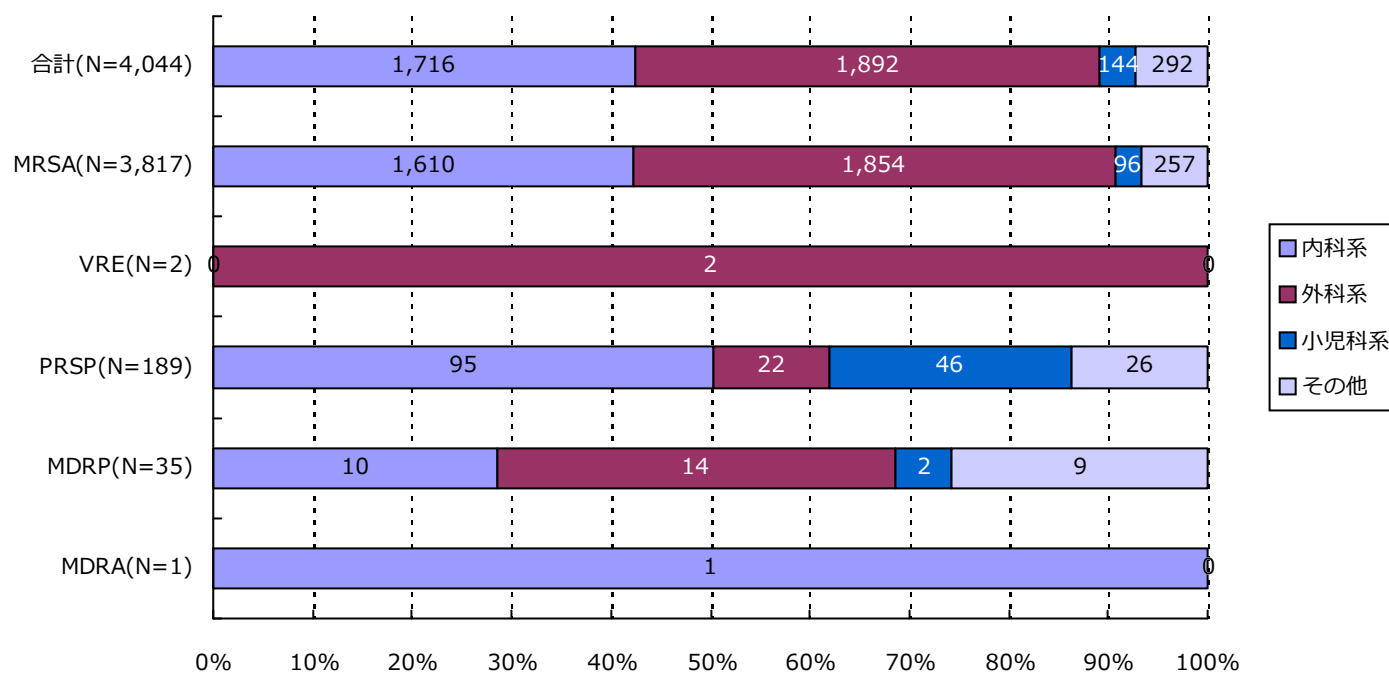


分類	合計	MRSA	VRSA	VRE	PRSP	MDRP	MDRA
内科系	1,615 (42.3%)	1,511 (42.0%)	0 (-)	0 (-)	94 (50.0%)	9 (27.3%)	1 (100.0%)
外科系	1,788 (46.8%)	1,751 (48.7%)	0 (-)	2 (100.0%)	22 (11.7%)	13 (39.4%)	0 (-)
小児科系	140 (3.7%)	92 (2.6%)	0 (-)	0 (-)	46 (24.5%)	2 (6.1%)	0 (-)
その他	276 (7.2%)	241 (6.7%)	0 (-)	0 (-)	26 (13.8%)	9 (27.3%)	0 (-)
合計	3,819	3,595	0	2	188	33	1

*診療科の内訳については巻末の資料2を参照

7. 耐性菌新規感染症・感染症患者の診療科*別内訳

感染症患者



分類	合計	MRSA	VRSA	VRE	PRSP	MDRP	MDRA
内科系	1,716 (42.4%)	1,610 (42.2%)	0 (-)	0 (-)	95 (50.3%)	10 (28.6%)	1 (100.0%)
外科系	1,892 (46.8%)	1,854 (48.6%)	0 (-)	2 (100.0%)	22 (11.6%)	14 (40.0%)	0 (-)
小児科系	144 (3.6%)	96 (2.5%)	0 (-)	0 (-)	46 (24.3%)	2 (5.7%)	0 (-)
その他	292 (7.2%)	257 (6.7%)	0 (-)	0 (-)	26 (13.8%)	9 (25.7%)	0 (-)
合計	4,044	3,817	0	2	189	35	1

*診療科の内訳については巻末の資料2を参照

・ 資料 1

呼吸器系検体	喀出痰
	気管内採痰
	気管支洗浄液
	咽頭粘液
	鼻腔内
	口腔内
	生検材料(肺)
	胸水
	その他(呼吸器)
尿検体	自然排尿
	採尿カテーテル
	留置カテーテル
	カテーテル尿
便検体	糞便
血液検体	静脈血
	動脈血
髄液検体	髄液
その他	尿道分泌液
	膣分泌液
	胃・十二指腸液
	胆汁
	生検材料(消化管)
	腹水
	関節液
	その他

・ 資料 2

内科系	内科
	循環器内科
	神経内科
	呼吸器内科
	消化器内科
	胃腸科
	内分泌・代謝内科
	腎臓内科
	糖尿病内科
	アレルギー・膠原病内科
	膠原病内科
	アレルギー内科
	リウマチ内科
	血液内科
	感染症内科
	老人内科
	心療内科
外科系	外科
	消化器外科
	肛門科
	肝胆脾外科
	心血管外科
	内分泌外科
	呼吸器外科
	小児外科
	小児循環器外科
	小児消化器外科
	産婦人科
	産科
	婦人科
	整形外科
	美容外科
	眼科
	耳鼻咽喉科
	気管食道科
	泌尿器科
	皮膚・泌尿器科
小児科系	皮膚科
	脳神経外科
	形成外科
	歯科口腔外科
	歯科
	小児歯科
	矯正歯科
	口腔外科
	手術部
	移植・人工臓器科
	小児科
	新生児科
	新生児集中治療部(NICU)
	周産期センター
その他	性病科
	神経科
	精神科
	放射線科
	総合診療部
	救急部
	救急・集中治療部
	集中治療部(ICU)
	冠動脈疾患集中治療部(CCU)
	内視鏡科
	透析科
	理学療法・リハビリテーション科
	理学療法科
	リハビリテーション科
	麻酔科
	その他

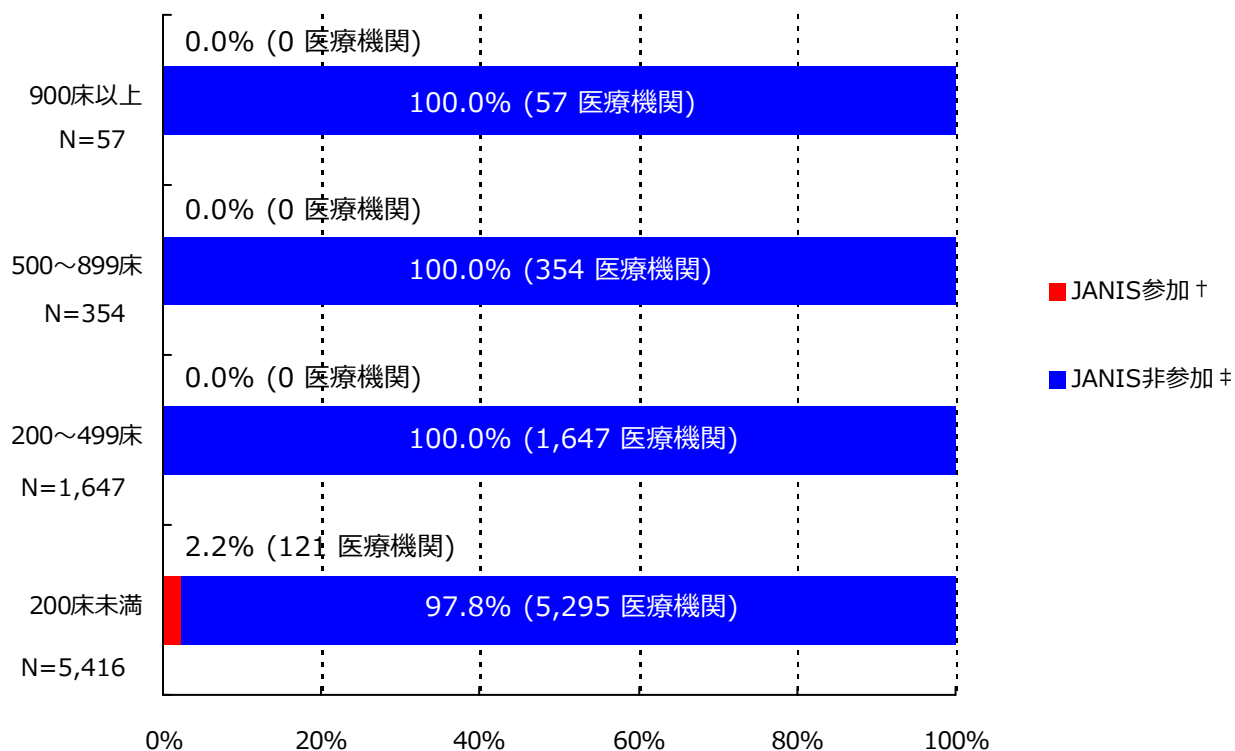
精度管理について

四半期報ではVRSAに対してのみ、報告医療機関にその真偽を確認し誤報告を除外している。

公開情報 2014年10月～12月 四半期報(集計対象医療機関・200床未満)
院内感染対策サーベイランス 全入院患者部門



1. データ提出医療機関*数(121医療機関)



*ここではデータ提出医療機関は集計対象医療機関を表す

† JANIS参加 = 2014年10月～12月 集計対象医療機関数

‡ JANIS非参加 = (2013年 全国医療機関数¶) - (2014年10月～12月 集計対象医療機関数)

病床数	2013年 全国医療機関数¶	2014年10月～12月 集計対象医療機関数 (全国医療機関数に占める割合)
900床以上	57	0 (0.0%)
500～899床	354	0 (0.0%)
200～499床	1,647	0 (0.0%)
200床未満	5,416	121 (2.2%)
病床数不明	-	0 (-)
合計	7,474	121 (1.6%)

¶平成25年医療施設（動態）調査を参照した。

精神科病院はのぞく

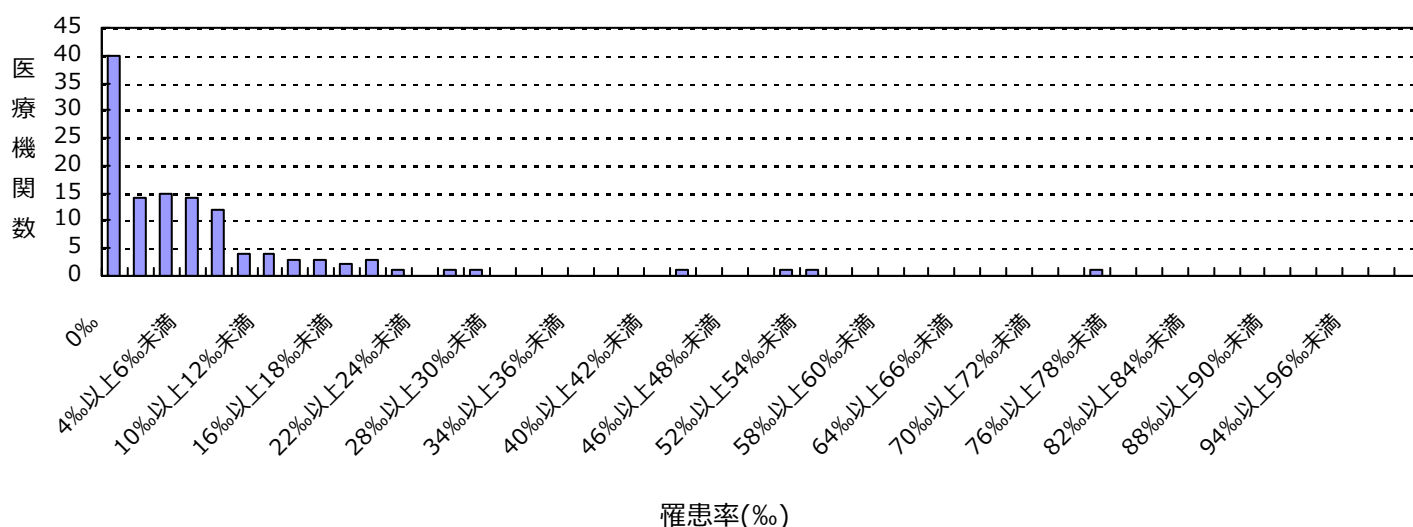
2. 新規感染症患者数と罹患率

メチシリン耐性黄色ブドウ球菌(MRSA)感染症

罹患率

薬剤耐性菌名	総入院患者数	継続感染症患者数	新規感染症患者数	全体の罹患率	集計対象医療機関の罹患率(%)の分布
MRSA	72,250	55	345	4.78%	0.00 2.72 75.71

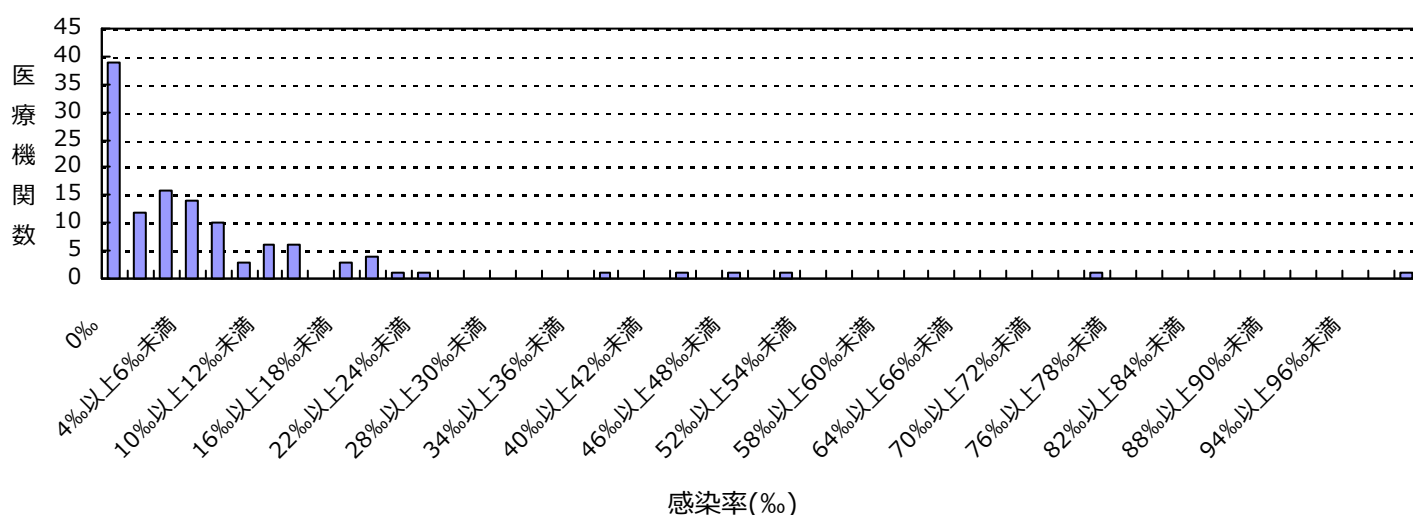
集計対象医療機関の罹患率 (N=121)



感染率

薬剤耐性菌名	総入院患者数	感染症患者数	全体の感染率	集計対象医療機関の感染率(%)の分布
MRSA	72,250	400	5.54%	0.00 3.19 98.46

集計対象医療機関の感染率 (N=121)



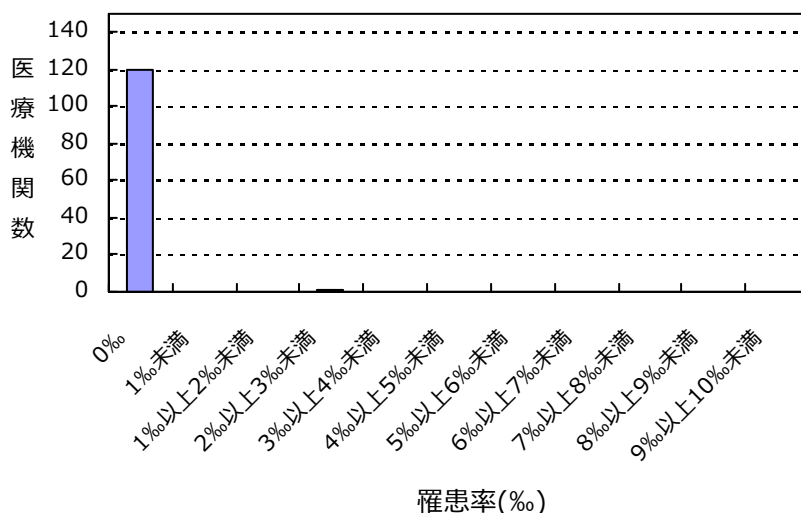
2. 新規感染症患者数と罹患率

バンコマイシン耐性腸球菌(VRE)感染症

罹患率

薬剤耐性菌名	総入院患者数	継続感染症患者数	新規感染症患者数	全体の罹患率	集計対象医療機関の罹患率(%)の分布
VRE	72,250	0	1	0.01%	0.00 2.00

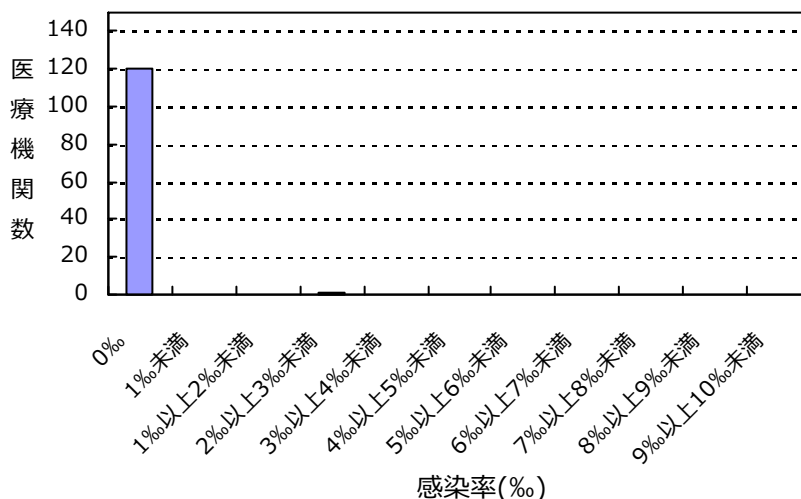
集計対象医療機関の罹患率 (N=121)



感染率

薬剤耐性菌名	総入院患者数	感染症患者数	全体の感染率	集計対象医療機関の感染率(%)の分布
VRE	72,250	1	0.01%	0.00 2.00

集計対象医療機関の感染率 (N=121)



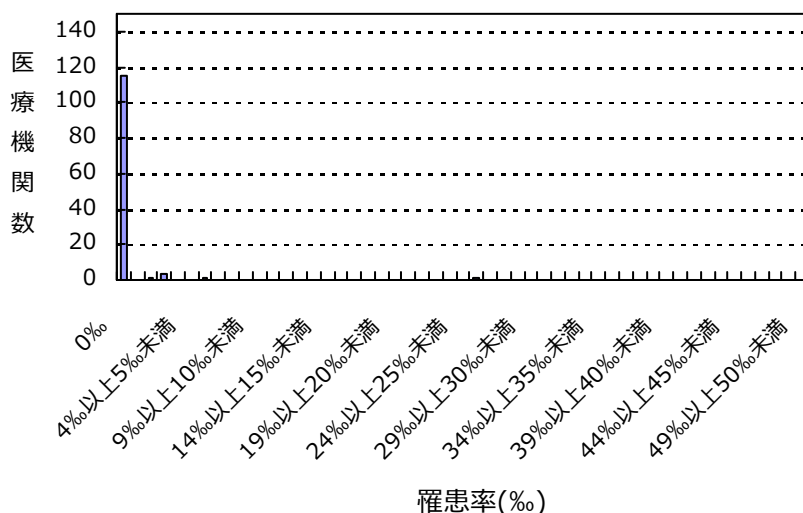
2. 新規感染症患者数と罹患率

ペニシリン耐性肺炎球菌(PRSP)感染症

罹患率

薬剤耐性菌名	総入院患者数	継続感染症患者数	新規感染症患者数	全体の罹患率	集計対象医療機関の罹患率(%)の分布
PRSP	72,250	0	11	0.15%	0.00 25.64

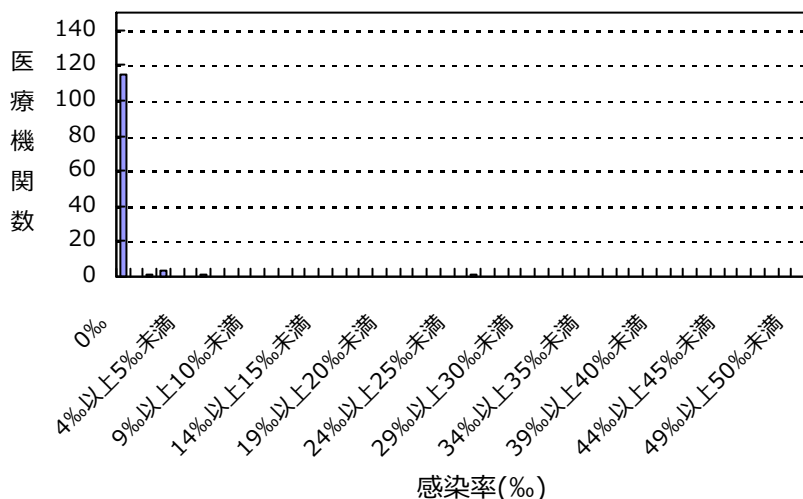
集計対象医療機関の罹患率 (N=121)



感染率

薬剤耐性菌名	総入院患者数	感染症患者数	全体の感染率	集計対象医療機関の感染率(%)の分布
PRSP	72,250	11	0.15%	0.00 25.64

集計対象医療機関の感染率 (N=121)



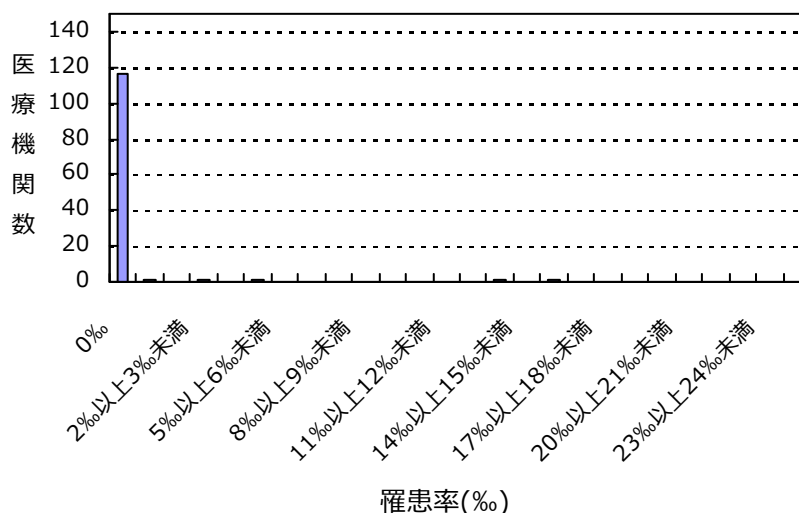
2. 新規感染症患者数と罹患率

多剤耐性緑膿菌(MDRP)感染症

罹患率

薬剤耐性菌名	総入院患者数	継続感染症患者数	新規感染症患者数	全体の罹患率	集計対象医療機関の罹患率(%)の分布
MDRP	72,250	0	6	0.08%	0.00 15.75

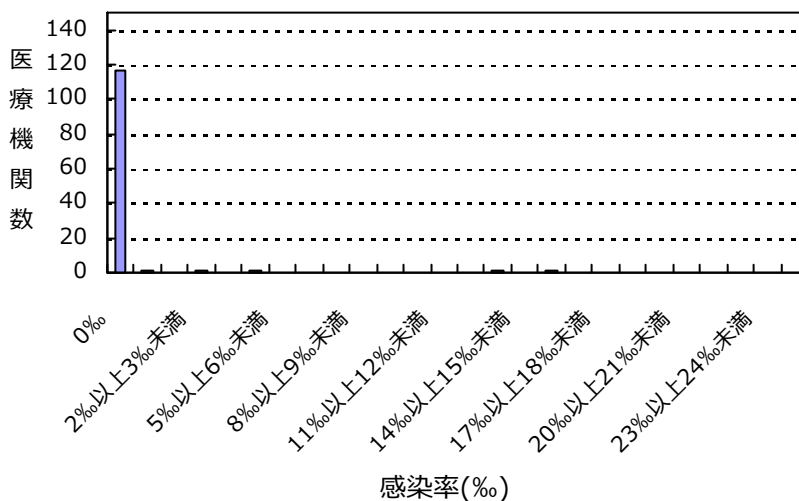
集計対象医療機関の罹患率 (N=121)



感染率

薬剤耐性菌名	総入院患者数	感染症患者数	全体の感染率	集計対象医療機関の感染率(%)の分布
MDRP	72,250	6	0.08%	0.00 15.75

集計対象医療機関の感染率 (N=121)



2. 新規感染症患者数と罹患率

バンコマイシン耐性黄色ブドウ球菌(VRSA)感染症の報告はありませんでした

多剤耐性アシネトバクター属(MDRA)感染症の報告はありませんでした

総入院患者数、感染症患者数、罹患率、感染率の説明

総入院患者数 = (対象期間の各月の新規入院患者数の合計) + (対象期間の一番初めの月の継続入院患者数)

感染症患者数 = (新規感染症患者数) + (対象期間の一番初めの月の継続感染症患者数)

新規感染症患者数 = 対象期間の各月の新規感染症患者数の合計

継続感染症患者数 = 対象期間の一番初めの月より前に新規感染症患者とされ、対象期間の一番初めの月に改めて検査した際にも、継続的に同じ耐性菌に感染していた患者の数

罹患率 = (新規感染症患者数) ÷ ((総入院患者数) - (対象期間の一番初めの月の継続感染症患者数)) × 1000

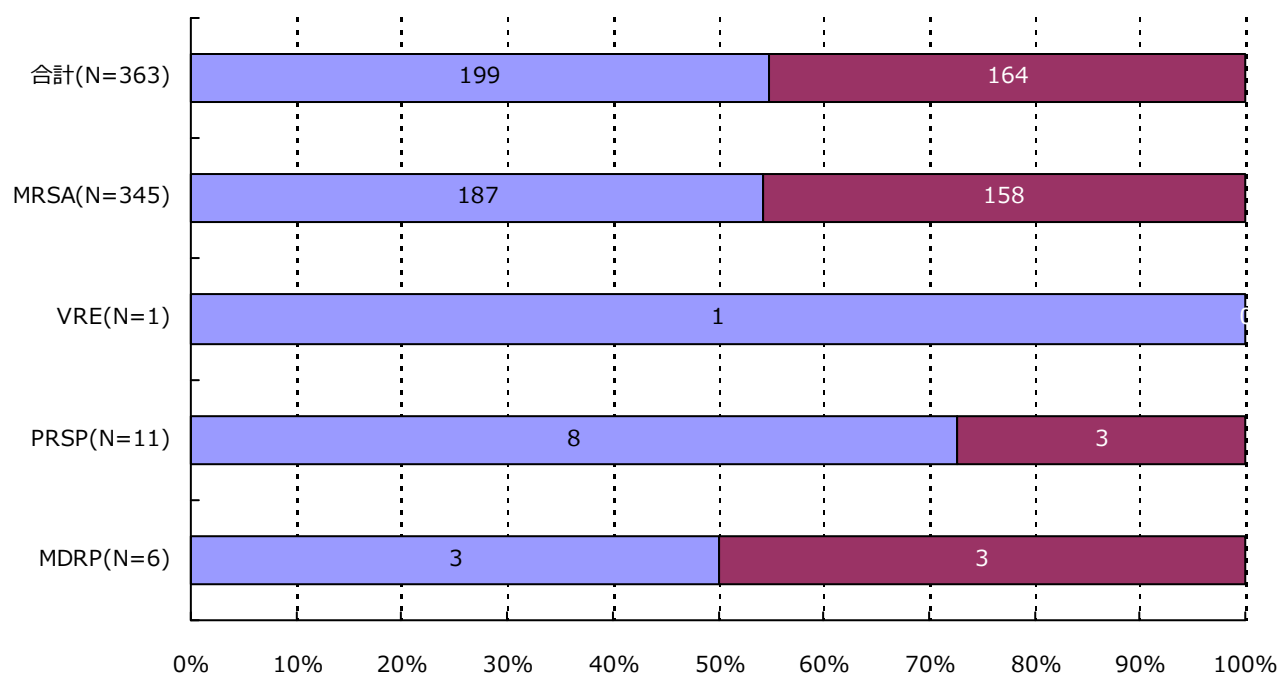
感染率 = (感染症患者数) ÷ (総入院患者数) × 1000

全体の罹患率 = (集計対象医療機関の新規感染症患者数合計) ÷ ((集計対象医療機関の総入院患者数合計) - (集計対象医療機関の対象期間の一番初めの月の継続感染症患者数合計)) × 1000

全体の感染率 = (集計対象医療機関の感染症患者数合計) ÷ (集計対象医療機関の総入院患者数合計) × 1000

3. 耐性菌新規感染症・感染症患者の性別内訳

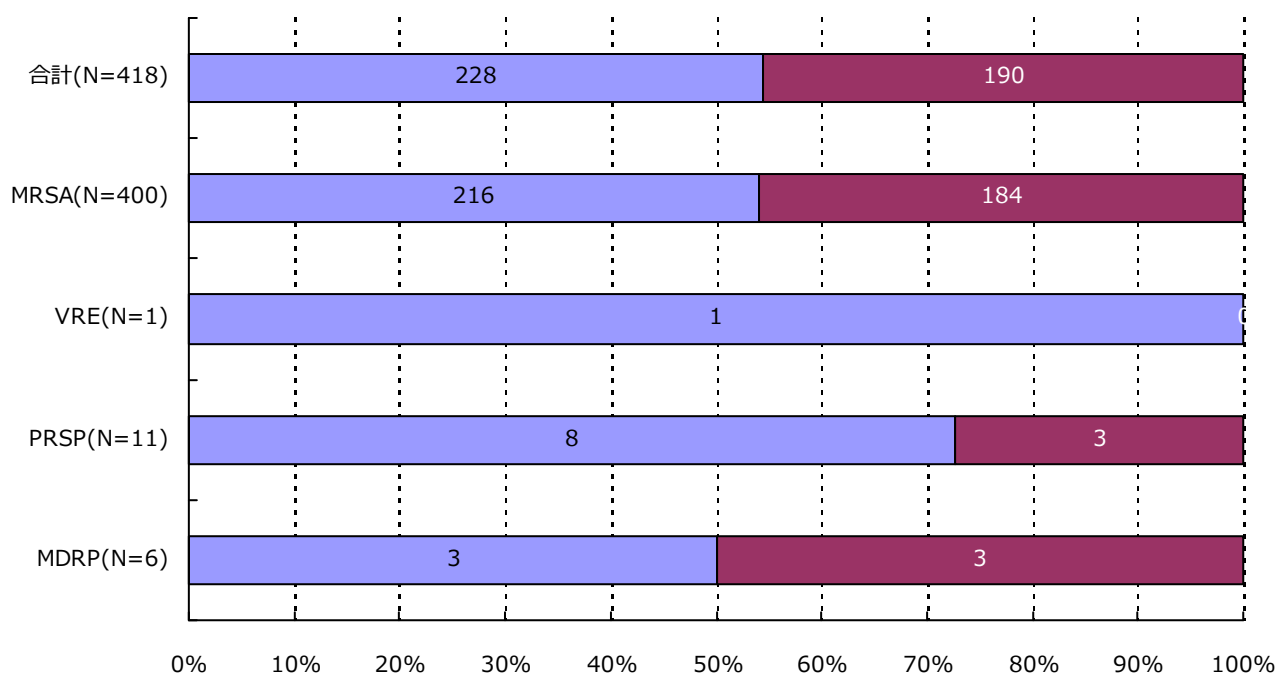
新規感染症患者



分類	合計	MRSA	VRSA	VRE	PRSP	MDRP	MDRA
男	199 (54.8%)	187 (54.2%)	0 (-)	1 (100.0%)	8 (72.7%)	3 (50.0%)	0 (-)
女	164 (45.2%)	158 (45.8%)	0 (-)	0 (-)	3 (27.3%)	3 (50.0%)	0 (-)
合計	363	345	0	1	11	6	0

3. 耐性菌新規感染症・感染症患者の性別内訳

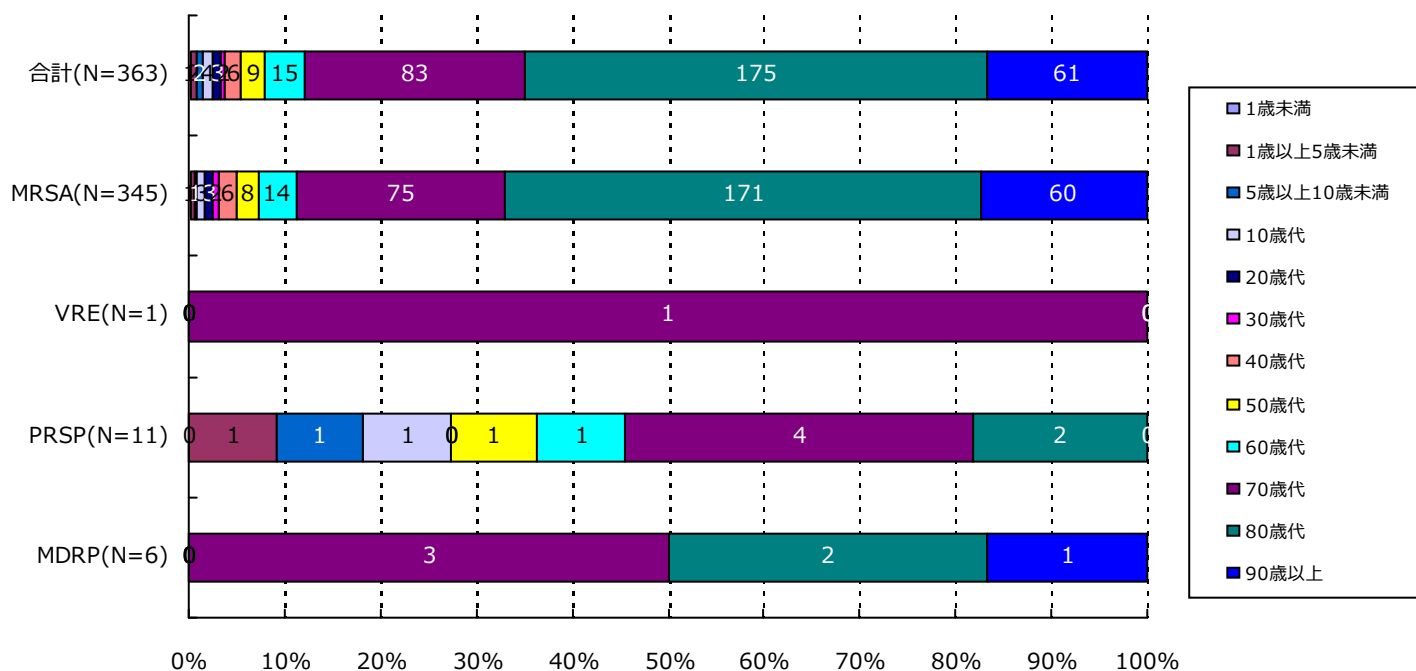
感染症患者



分類	合計	MRSA	VRSA	VRE	PRSP	MDRP	MDRA
男	228 (54.5%)	216 (54.0%)	0 (-)	1 (100.0%)	8 (72.7%)	3 (50.0%)	0 (-)
女	190 (45.5%)	184 (46.0%)	0 (-)	0 (-)	3 (27.3%)	3 (50.0%)	0 (-)
合計	418	400	0	1	11	6	0

4. 耐性菌新規感染症・感染症患者の年齢別内訳

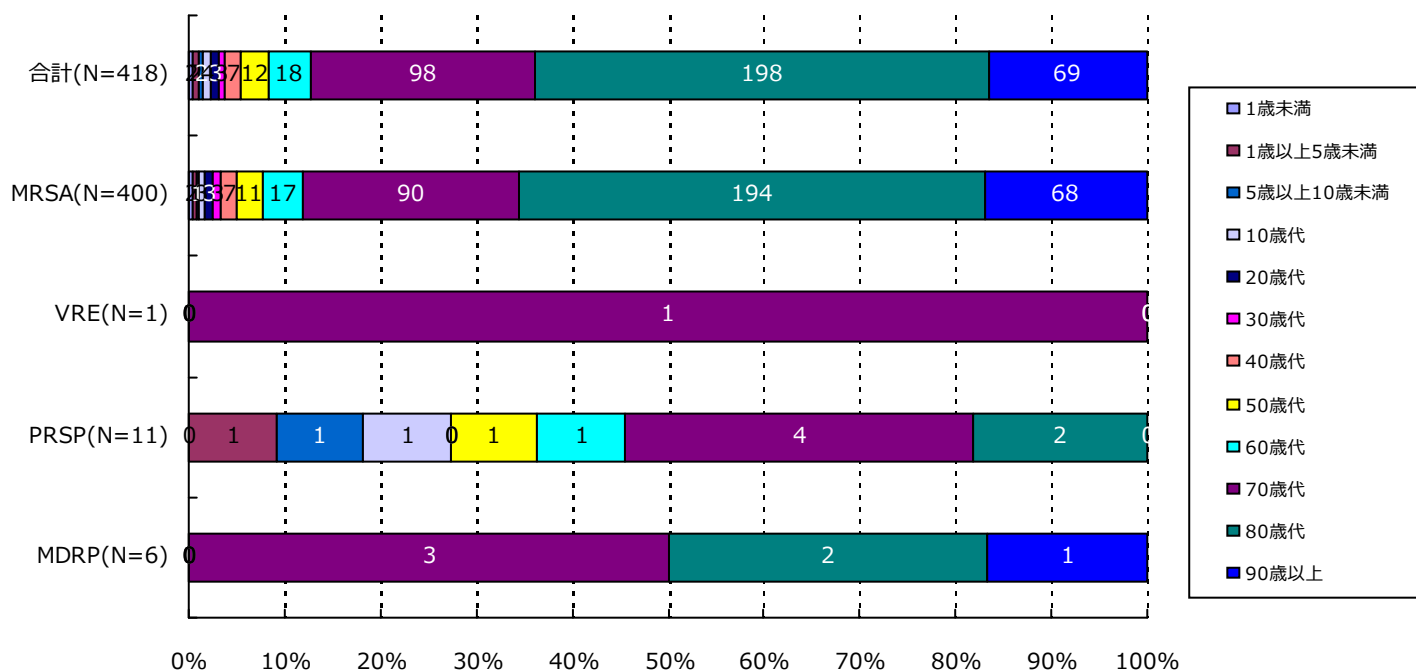
新規感染症患者



分類	合計	MRSA	VRSA	VRE	PRSP	MDRP	MDRA
1歳未満	1 (0.3%)	1 (0.3%)	0 (-)	0 (-)	0 (-)	0 (-)	0 (-)
1歳以上5歳未満	2 (0.6%)	1 (0.3%)	0 (-)	0 (-)	1 (9.1%)	0 (-)	0 (-)
5歳以上10歳未満	2 (0.6%)	1 (0.3%)	0 (-)	0 (-)	1 (9.1%)	0 (-)	0 (-)
10歳代	4 (1.1%)	3 (0.9%)	0 (-)	0 (-)	1 (9.1%)	0 (-)	0 (-)
20歳代	3 (0.8%)	3 (0.9%)	0 (-)	0 (-)	0 (-)	0 (-)	0 (-)
30歳代	2 (0.6%)	2 (0.6%)	0 (-)	0 (-)	0 (-)	0 (-)	0 (-)
40歳代	6 (1.7%)	6 (1.7%)	0 (-)	0 (-)	0 (-)	0 (-)	0 (-)
50歳代	9 (2.5%)	8 (2.3%)	0 (-)	0 (-)	1 (9.1%)	0 (-)	0 (-)
60歳代	15 (4.1%)	14 (4.1%)	0 (-)	0 (-)	1 (9.1%)	0 (-)	0 (-)
70歳代	83 (22.9%)	75 (21.7%)	0 (-)	1 (100.0%)	4 (36.4%)	3 (50.0%)	0 (-)
80歳代	175 (48.2%)	171 (49.6%)	0 (-)	0 (-)	2 (18.2%)	2 (33.3%)	0 (-)
90歳以上	61 (16.8%)	60 (17.4%)	0 (-)	0 (-)	0 (-)	1 (16.7%)	0 (-)
合計	363	345	0	1	11	6	0

4. 耐性菌新規感染症・感染症患者の年齢別内訳

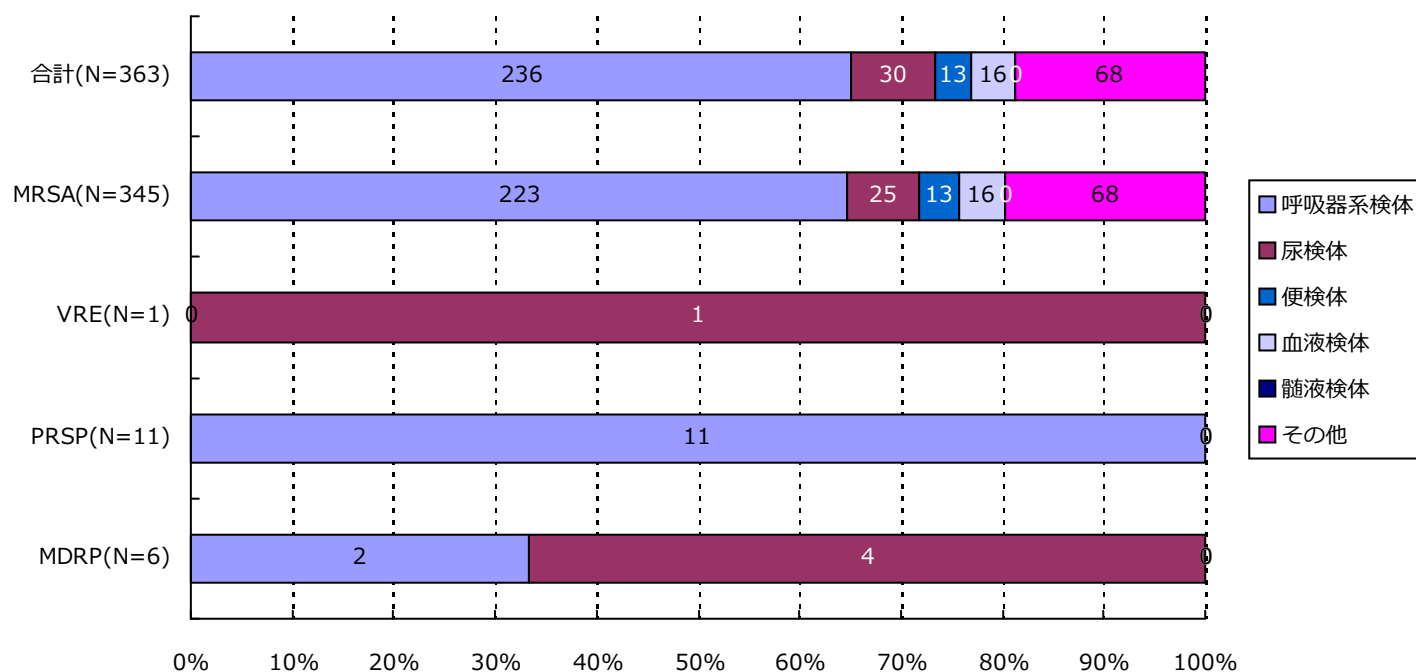
感染症患者



分類	合計	MRSA	VRSA	VRE	PRSP	MDRP	MDRA
1歳未満	2 (0.5%)	2 (0.5%)	0 (-)	0 (-)	0 (-)	0 (-)	0 (-)
1歳以上5歳未満	2 (0.5%)	1 (0.3%)	0 (-)	0 (-)	1 (9.1%)	0 (-)	0 (-)
5歳以上10歳未満	2 (0.5%)	1 (0.3%)	0 (-)	0 (-)	1 (9.1%)	0 (-)	0 (-)
10歳代	4 (1.0%)	3 (0.8%)	0 (-)	0 (-)	1 (9.1%)	0 (-)	0 (-)
20歳代	3 (0.7%)	3 (0.8%)	0 (-)	0 (-)	0 (-)	0 (-)	0 (-)
30歳代	3 (0.7%)	3 (0.8%)	0 (-)	0 (-)	0 (-)	0 (-)	0 (-)
40歳代	7 (1.7%)	7 (1.8%)	0 (-)	0 (-)	0 (-)	0 (-)	0 (-)
50歳代	12 (2.9%)	11 (2.8%)	0 (-)	0 (-)	1 (9.1%)	0 (-)	0 (-)
60歳代	18 (4.3%)	17 (4.3%)	0 (-)	0 (-)	1 (9.1%)	0 (-)	0 (-)
70歳代	98 (23.4%)	90 (22.5%)	0 (-)	1 (100.0%)	4 (36.4%)	3 (50.0%)	0 (-)
80歳代	198 (47.4%)	194 (48.5%)	0 (-)	0 (-)	2 (18.2%)	2 (33.3%)	0 (-)
90歳以上	69 (16.5%)	68 (17.0%)	0 (-)	0 (-)	0 (-)	1 (16.7%)	0 (-)
合計	418	400	0	1	11	6	0

5. 耐性菌新規感染症・感染症患者の検体*内訳

新規感染症患者

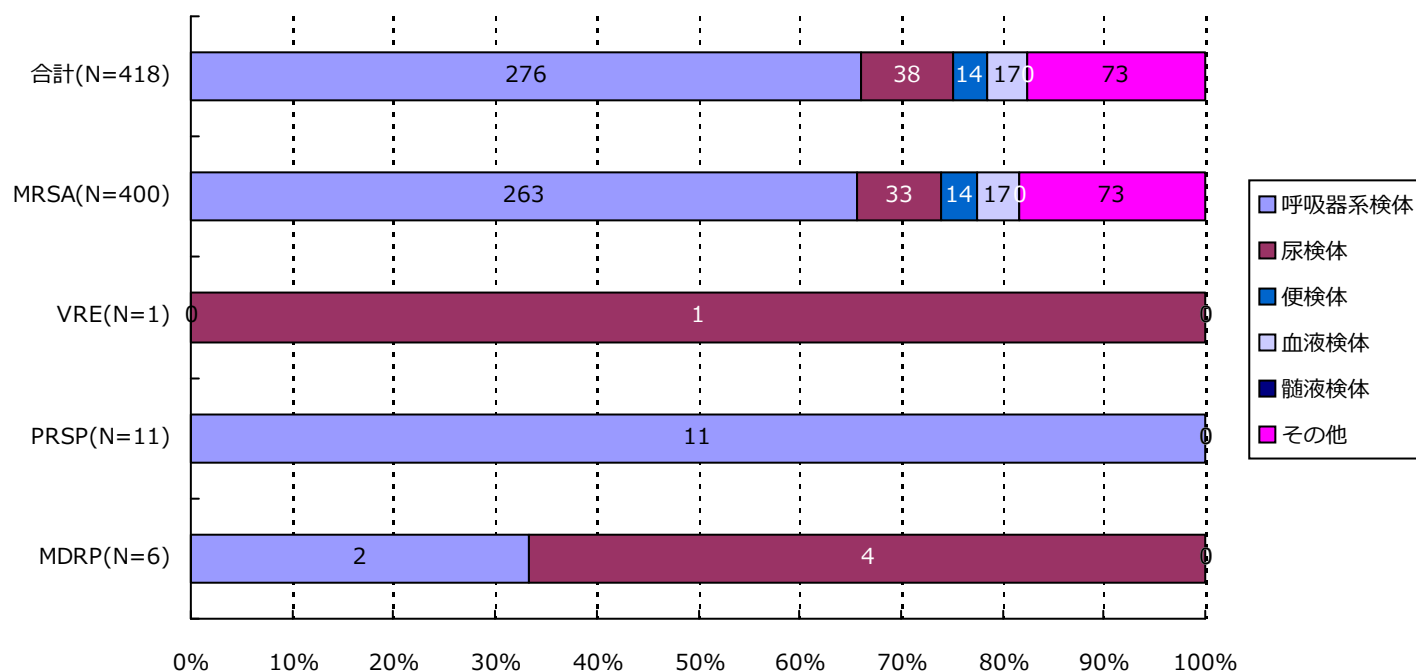


分類	合計	MRSA	VRSA	VRE	PRSP	MDRP	MDRA
呼吸器系	236 (65.0%)	223 (64.6%)	0 (-)	0 (-)	11 (100.0%)	2 (33.3%)	0 (-)
尿検体	30 (8.3%)	25 (7.2%)	0 (-)	1 (100.0%)	0 (-)	4 (66.7%)	0 (-)
便検体	13 (3.6%)	13 (3.8%)	0 (-)	0 (-)	0 (-)	0 (-)	0 (-)
血液検体	16 (4.4%)	16 (4.6%)	0 (-)	0 (-)	0 (-)	0 (-)	0 (-)
髄液検体	0 (-)	0 (-)	0 (-)	0 (-)	0 (-)	0 (-)	0 (-)
その他	68 (18.7%)	68 (19.7%)	0 (-)	0 (-)	0 (-)	0 (-)	0 (-)
合計	363	345	0	1	11	6	0

*検体区分については巻末の資料1を参照

5. 耐性菌新規感染症・感染症患者の検体*内訳

感染症患者

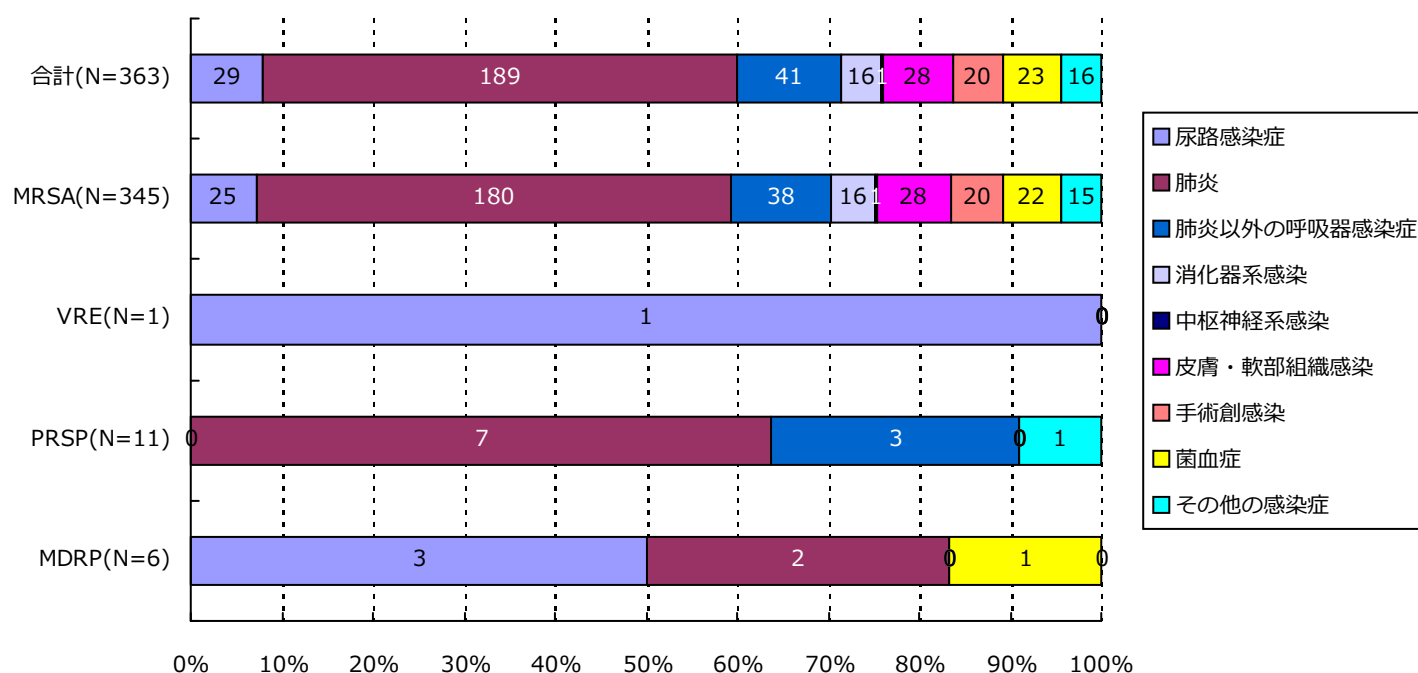


分類	合計	MRSA	VRSA	VRE	PRSP	MDRP	MDRA
呼吸器系	276 (66.0%)	263 (65.8%)	0 (-)	0 (-)	11 (100.0%)	2 (33.3%)	0 (-)
尿検体	38 (9.1%)	33 (8.3%)	0 (-)	1 (100.0%)	0 (-)	4 (66.7%)	0 (-)
便検体	14 (3.3%)	14 (3.5%)	0 (-)	0 (-)	0 (-)	0 (-)	0 (-)
血液検体	17 (4.1%)	17 (4.3%)	0 (-)	0 (-)	0 (-)	0 (-)	0 (-)
髄液検体	0 (-)	0 (-)	0 (-)	0 (-)	0 (-)	0 (-)	0 (-)
その他	73 (17.5%)	73 (18.3%)	0 (-)	0 (-)	0 (-)	0 (-)	0 (-)
合計	418	400	0	1	11	6	0

*検体区分については巻末の資料1を参照

6. 耐性菌新規感染症・感染症患者の感染症名別内訳

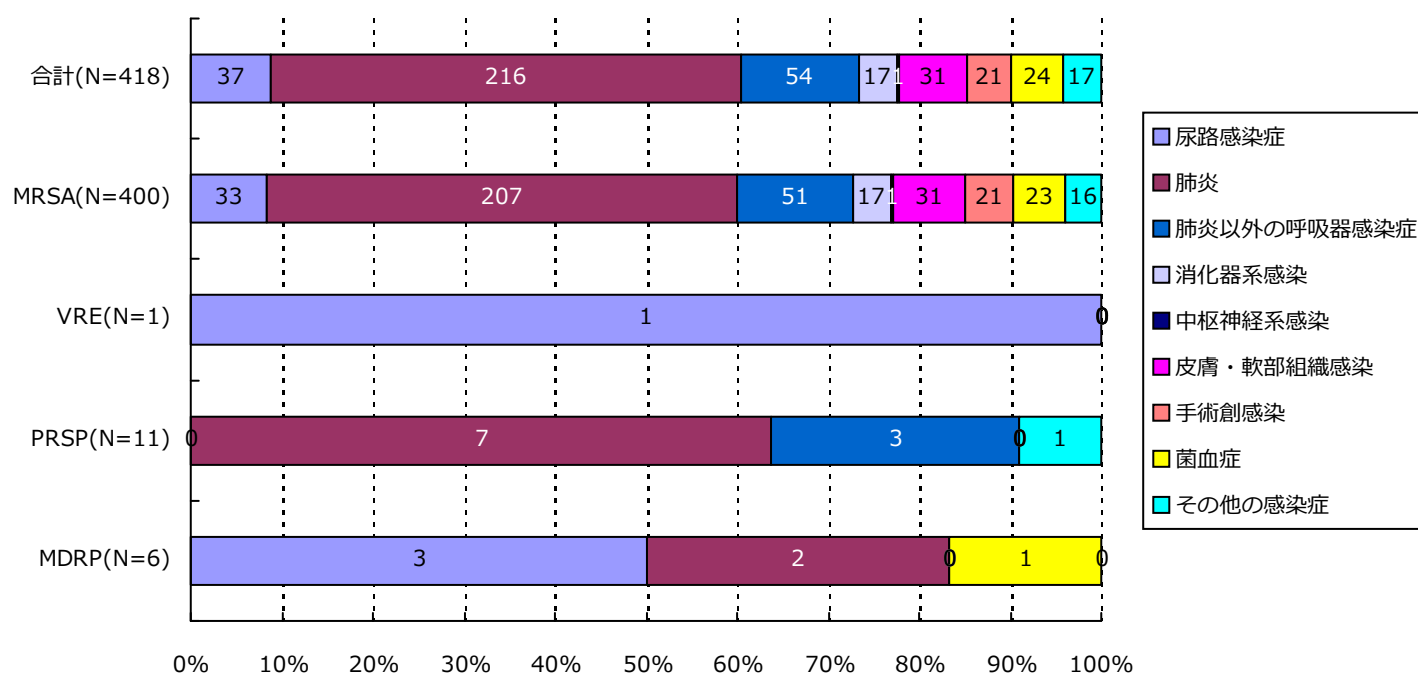
新規感染症患者



分類	合計	MRSA	VRSA	VRE	PRSP	MDRP	MDRA
尿路	29 (8.0%)	25 (7.2%)	0 (-)	1 (100.0%)	0 (-)	3 (50.0%)	0 (-)
肺炎	189 (52.1%)	180 (52.2%)	0 (-)	0 (-)	7 (63.6%)	2 (33.3%)	0 (-)
肺炎以外	41 (11.3%)	38 (11.0%)	0 (-)	0 (-)	3 (27.3%)	0 (-)	0 (-)
消化器系	16 (4.4%)	16 (4.6%)	0 (-)	0 (-)	0 (-)	0 (-)	0 (-)
中枢神経系	1 (0.3%)	1 (0.3%)	0 (-)	0 (-)	0 (-)	0 (-)	0 (-)
皮膚・軟部	28 (7.7%)	28 (8.1%)	0 (-)	0 (-)	0 (-)	0 (-)	0 (-)
手術創	20 (5.5%)	20 (5.8%)	0 (-)	0 (-)	0 (-)	0 (-)	0 (-)
菌血症	23 (6.3%)	22 (6.4%)	0 (-)	0 (-)	0 (-)	1 (16.7%)	0 (-)
その他	16 (4.4%)	15 (4.3%)	0 (-)	0 (-)	1 (9.1%)	0 (-)	0 (-)
合計	363	345	0	1	11	6	0

6. 耐性菌新規感染症・感染症患者の感染症名別内訳

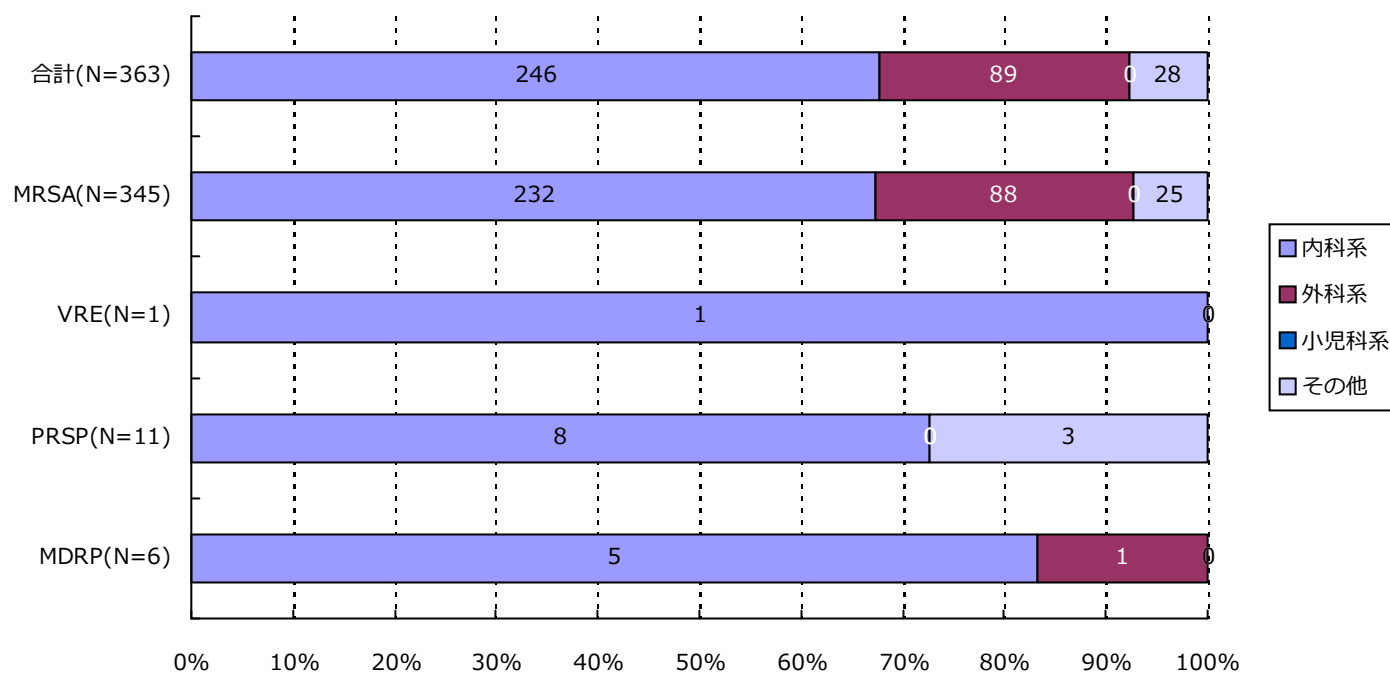
感染症患者



分類	合計	MRSA	VRSA	VRE	PRSP	MDRP	MDRA
尿路	37 (8.9%)	33 (8.3%)	0 (-)	1 (100.0%)	0 (-)	3 (50.0%)	0 (-)
肺炎	216 (51.7%)	207 (51.8%)	0 (-)	0 (-)	7 (63.6%)	2 (33.3%)	0 (-)
肺炎以外	54 (12.9%)	51 (12.8%)	0 (-)	0 (-)	3 (27.3%)	0 (-)	0 (-)
消化器系	17 (4.1%)	17 (4.3%)	0 (-)	0 (-)	0 (-)	0 (-)	0 (-)
中枢神経系	1 (0.2%)	1 (0.3%)	0 (-)	0 (-)	0 (-)	0 (-)	0 (-)
皮膚・軟部	31 (7.4%)	31 (7.8%)	0 (-)	0 (-)	0 (-)	0 (-)	0 (-)
手術創	21 (5.0%)	21 (5.3%)	0 (-)	0 (-)	0 (-)	0 (-)	0 (-)
菌血症	24 (5.7%)	23 (5.8%)	0 (-)	0 (-)	0 (-)	1 (16.7%)	0 (-)
その他	17 (4.1%)	16 (4.0%)	0 (-)	0 (-)	1 (9.1%)	0 (-)	0 (-)
合計	418	400	0	1	11	6	0

7. 耐性菌新規感染症・感染症患者の診療科*別内訳

新規感染症患者

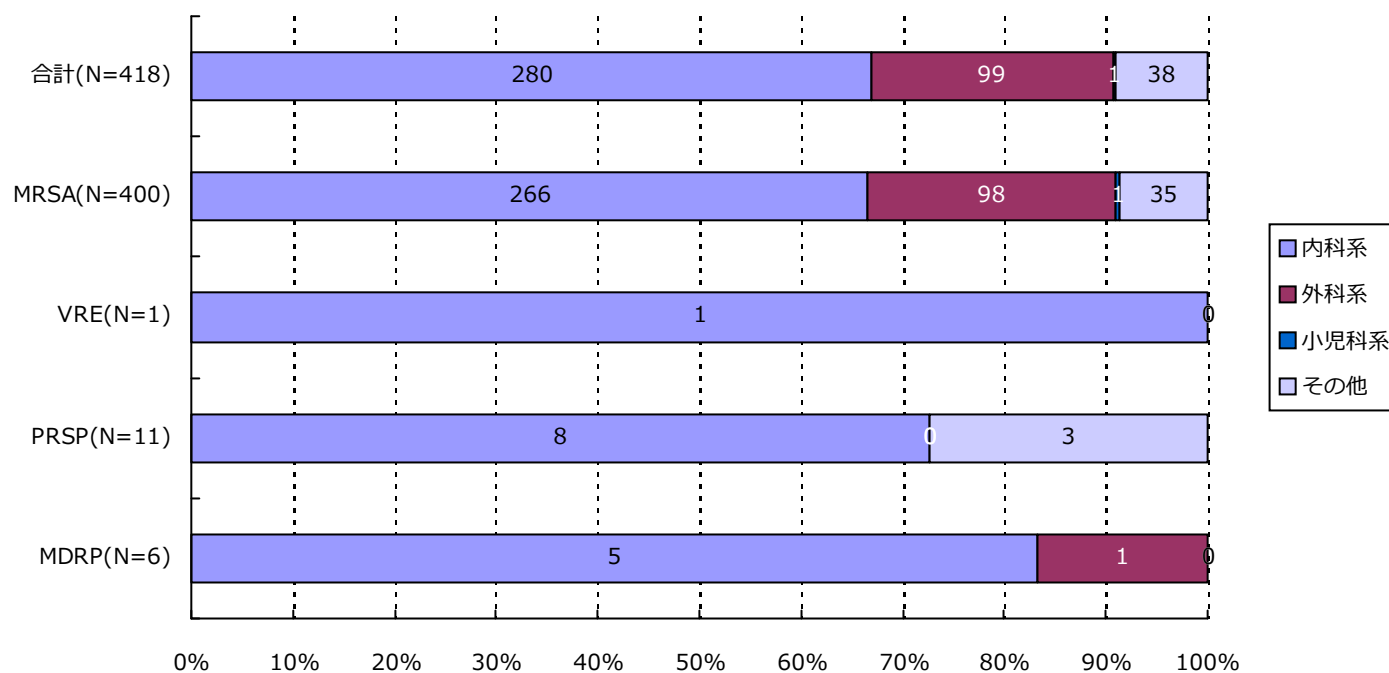


分類	合計	MRSA	VRSA	VRE	PRSP	MDRP	MDRA
内科系	246 (67.8%)	232 (67.2%)	0 (-)	1 (100.0%)	8 (72.7%)	5 (83.3%)	0 (-)
外科系	89 (24.5%)	88 (25.5%)	0 (-)	0 (-)	0 (-)	1 (16.7%)	0 (-)
小児科系	0 (-)	0 (-)	0 (-)	0 (-)	0 (-)	0 (-)	0 (-)
その他	28 (7.7%)	25 (7.2%)	0 (-)	0 (-)	3 (27.3%)	0 (-)	0 (-)
合計	363	345	0	1	11	6	0

*診療科の内訳については巻末の資料2を参照

7. 耐性菌新規感染症・感染症患者の診療科*別内訳

感染症患者



分類	合計	MRSA	VRSA	VRE	PRSP	MDRP	MDRA
内科系	280 (67.0%)	266 (66.5%)	0 (-)	1 (100.0%)	8 (72.7%)	5 (83.3%)	0 (-)
外科系	99 (23.7%)	98 (24.5%)	0 (-)	0 (-)	0 (-)	1 (16.7%)	0 (-)
小児科系	1 (0.2%)	1 (0.3%)	0 (-)	0 (-)	0 (-)	0 (-)	0 (-)
その他	38 (9.1%)	35 (8.8%)	0 (-)	0 (-)	3 (27.3%)	0 (-)	0 (-)
合計	418	400	0	1	11	6	0

*診療科の内訳については巻末の資料2を参照

・ 資料 1

呼吸器系検体	喀出痰
	気管内採痰
	気管支洗浄液
	咽頭粘液
	鼻腔内
	口腔内
	生検材料(肺)
	胸水
	その他(呼吸器)
尿検体	自然排尿
	採尿カテーテル
	留置カテーテル
	カテーテル尿
便検体	糞便
血液検体	静脈血
	動脈血
髄液検体	髄液
その他	尿道分泌液
	膣分泌液
	胃・十二指腸液
	胆汁
	生検材料(消化管)
	腹水
	関節液
	その他

・ 資料 2

内科系	内科
	循環器内科
	神経内科
	呼吸器内科
	消化器内科
	胃腸科
	内分泌・代謝内科
	腎臓内科
	糖尿病内科
	アレルギー・膠原病内科
	膠原病内科
	アレルギー内科
	リウマチ内科
	血液内科
	感染症内科
	老人内科
	心療内科
外科系	外科
	消化器外科
	肛門科
	肝胆脾外科
	心血管外科
	内分泌外科
	呼吸器外科
	小児外科
	小児循環器外科
	小児消化器外科
	産婦人科
	産科
	婦人科
	整形外科
	美容外科
	眼科
	耳鼻咽喉科
	気管食道科
	泌尿器科
	皮膚・泌尿器科
小児科系	皮膚科
	脳神経外科
	形成外科
	歯科口腔外科
	歯科
	小児歯科
	矯正歯科
	口腔外科
	手術部
	移植・人工臓器科
	小児科
	新生児科
	新生児集中治療部(NICU)
	周産期センター
その他	性病科
	神経科
	精神科
	放射線科
	総合診療部
	救急部
	救急・集中治療部
	集中治療部(ICU)
	冠動脈疾患集中治療部(CCU)
	内視鏡科
	透析科
	理学療法・リハビリテーション科
	理学療法科
	リハビリテーション科
	麻酔科
	その他

精度管理について

四半期報ではVRSAに対してのみ、報告医療機関にその真偽を確認し誤報告を除外している。