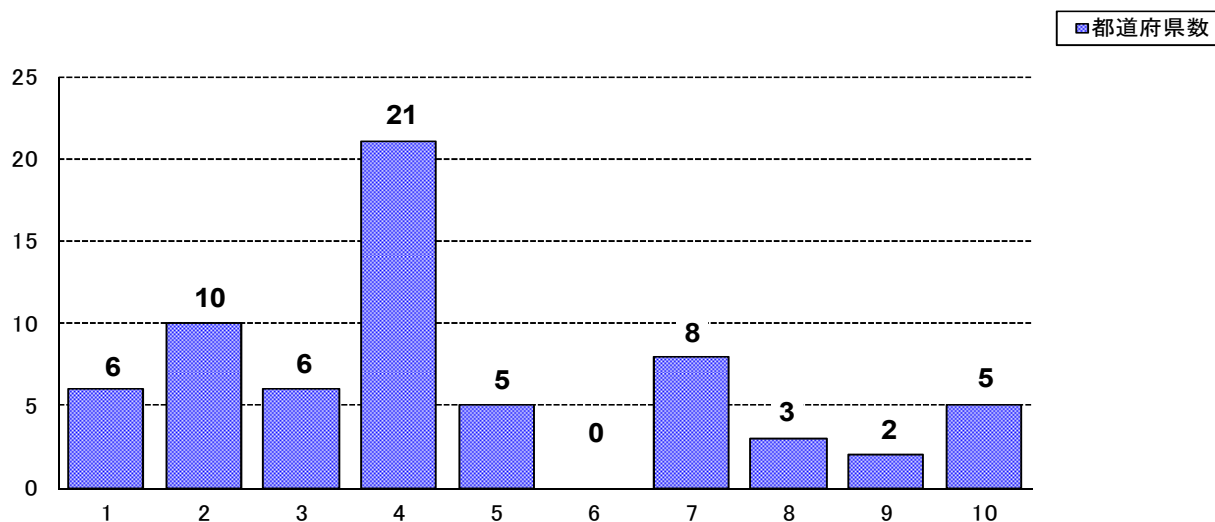


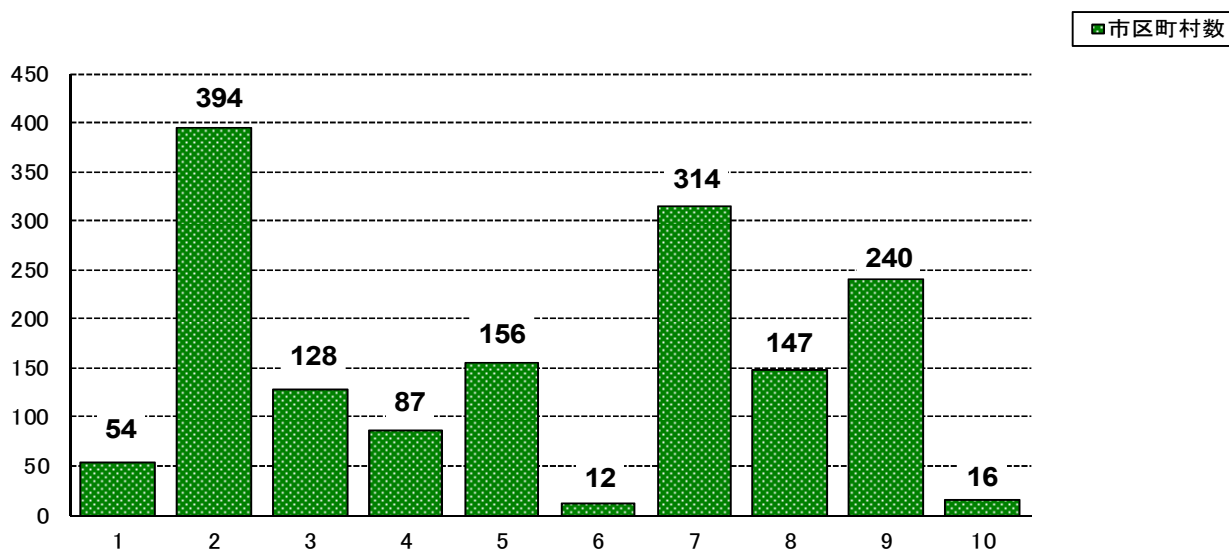
#### ④ー1 都道府県・市町村における施策の実施状況(小・中学校)

平成23年度中に日本語指導が必要な外国人児童生徒の小・中学校への受入れに関し、各教育委員会が国(市町村については国及び都道府県)の補助金や委託費を受けずに、独自に予算措置を行うなどして、当該児童生徒に対して実施した施策。

##### 1 都道府県における施策の実施状況(単独事業)



##### 2 市区町村における施策の実施状況(単独事業)



- 1 担当教員(常勤)の配置
  - 2 児童生徒の母語を話せる相談員の派遣
  - 3 上記1, 2以外の指導協力者の配置
  - 4 担当教員の研修
  - 5 受入れに際し、特別な配慮を行っている学校の有無  
(拠点校、センター校など)
  - 6 研究協力校(地域)の指定
  - 7 就学・教育相談窓口の設置
  - 8 保護者用就学ガイドブックの作成・配布
  - 9 就学案内の発給
  - 10 その他
    - ・ 適応指導教室における指導員による個別指導
    - ・ 就学のための学校説明会、進路ガイダンスの開催
    - ・ 外国人児童生徒ハンドブックの作成
- 等