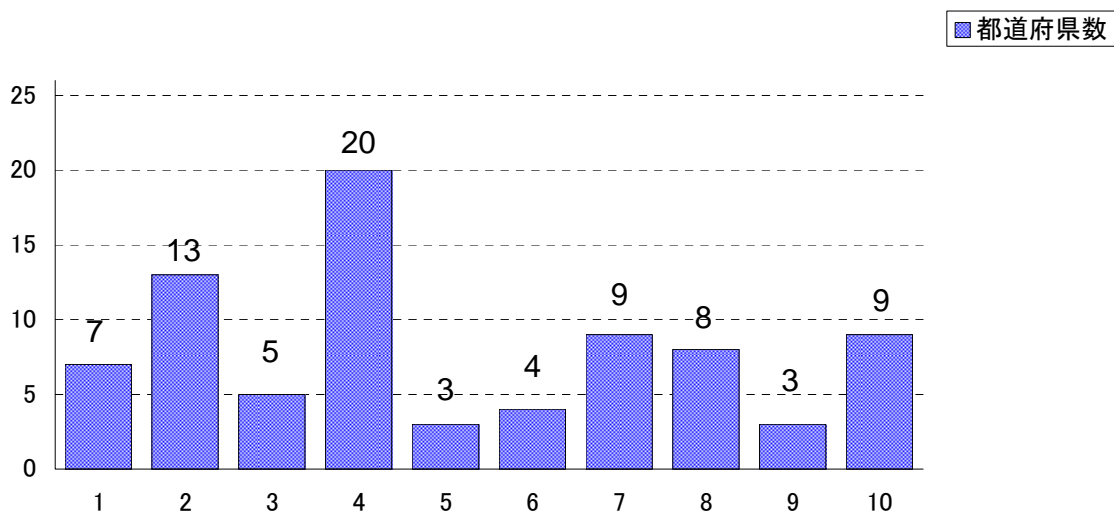
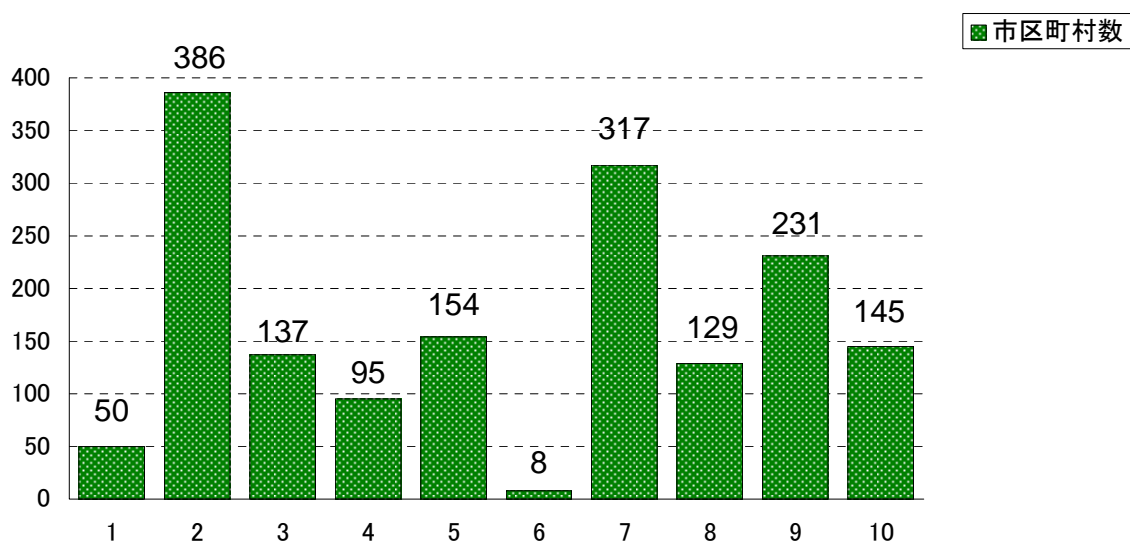


### ③ー１ 都道府県・市町村における施策の実施状況(小・中学校)

１ 都道府県における施策の実施状況(単独事業)



２ 市区町村における施策の実施状況(単独事業)



- 1 担当教員（常勤）の配置
- 2 児童生徒の母語を話せる相談員の派遣
- 3 上記 1， 2 以外の指導協力者の配置
- 4 担当教員の研修
- 5 受入れに際し、特別な配慮を行っている学校の有無（拠点校、センター校など）
- 6 研究協力校（地域）の指定
- 7 就学・教育相談窓口の設置
- 8 保護者用就学ガイドブックの作成・配布
- 9 就学案内の発給
- 10 その他