

2015年基準 消費者物価指数

全 国 2021年(令和3年)5月分

◎ 概 況

- (1) **総合指数**は2015年を100として101.7
 前年同月比は0.1%の下落 前月比(季節調整値)は0.3%の上昇
- (2) **生鮮食品を除く総合指数**は101.7
 前年同月比は0.1%の上昇 前月比(季節調整値)は0.2%の上昇
- (3) **生鮮食品及びエネルギーを除く総合指数**は101.8
 前年同月比は0.2%の下落 前月比(季節調整値)は0.1%の上昇

図1 総合指数の動き

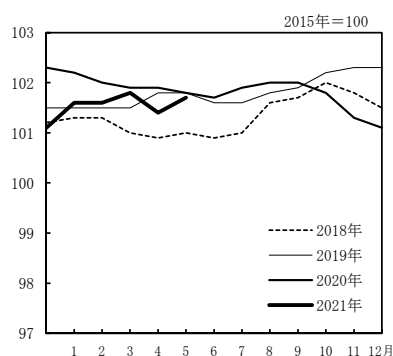


図2 生鮮食品を除く総合指数の動き

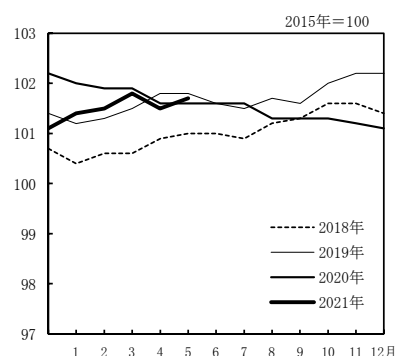


図3 生鮮食品及びエネルギーを除く総合指数の動き

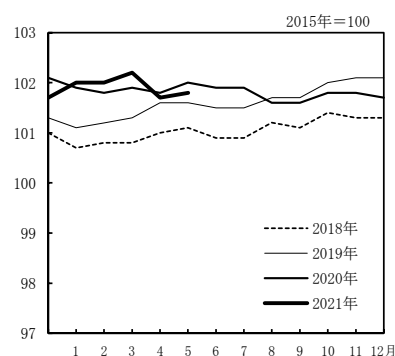


表1 総合、生鮮食品を除く総合、生鮮食品及びエネルギーを除く総合の指数及び前年同月比

2015年=100

		2020年					2021年							
原数値		5月	6月	7月	8月	9月	10月	11月	12月	1月	2月	3月	4月	5月
総合	指数	101.8	101.7	101.9	102.0	102.0	101.8	101.3	101.1	101.6	101.6	101.8	101.4	101.7
	前年同月比(%)	0.1	0.1	0.3	0.2	0.0	-0.4	-0.9	-1.2	-0.6	-0.4	-0.2	-0.4	-0.1
生鮮食品を除く総合	指数	101.6	101.6	101.6	101.3	101.3	101.3	101.2	101.1	101.4	101.5	101.8	101.5	101.7
	前年同月比(%)	-0.2	0.0	0.0	-0.4	-0.3	-0.7	-0.9	-1.0	-0.6	-0.4	-0.1	-0.1	0.1
生鮮食品及びエネルギーを除く総合	指数	102.0	101.9	101.9	101.6	101.6	101.8	101.8	101.7	102.0	102.0	102.2	101.7	101.8
	前年同月比(%)	0.4	0.4	0.4	-0.1	0.0	-0.2	-0.3	-0.4	0.1	0.2	0.3	-0.2	-0.2

表2 総合、生鮮食品を除く総合、生鮮食品及びエネルギーを除く総合の前月比(季節調整値)

		2020年					2021年							
季節調整値		5月	6月	7月	8月	9月	10月	11月	12月	1月	2月	3月	4月	5月
総合	前月比(%)	-0.1	0.0	0.1	-0.1	-0.1	-0.3	-0.3	-0.1	0.6	0.1	0.2	-0.4	0.3
	前月比(%)	0.0	0.1	0.1	-0.3	0.0	-0.2	-0.1	0.0	0.5	0.1	0.2	-0.5	0.2
生鮮食品を除く総合	前月比(%)	0.0	0.1	0.1	-0.3	0.0	-0.2	-0.1	0.0	0.5	0.1	0.2	-0.5	0.2
	前月比(%)	0.2	0.1	0.1	-0.5	0.1	0.0	0.0	0.0	0.6	0.0	0.1	-0.7	0.1
生鮮食品及びエネルギーを除く総合	前月比(%)	0.2	0.1	0.1	-0.5	0.1	0.0	0.0	0.0	0.6	0.0	0.1	-0.7	0.1
	前月比(%)	0.2	0.1	0.1	-0.5	0.1	0.0	0.0	0.0	0.6	0.0	0.1	-0.7	0.1

注) 季節調整値は、毎年12月結果公表時に、過去に遡って改定している。

◎ 前年同月との比較（10大費目）

表 3 10大費目指数，前年同月比及び寄与度

原数値								住 居	光・熱・水道	家 具・家事用品	被服及び履物	保 健・医療	交 通・通信	教 育	教 養・娯楽	諸 雑 費
	総 合	生 鮮 食 品	生 鮮 食 品 及 び エ ネ ル ギ ー	食 料 ・ エ ネ ル ギ ー	食 料	生 食	生 鮮 食 品									
		を 除 く 総 合	を 除 く 総 合	を 除 く *		食	を 除 く 食 料									
指 数	101.7	101.7	101.8	100.6	104.9	102.3	105.4	101.1	99.3	104.3	105.2	104.2	96.0	93.9	105.0	100.6
前 年 同 月 比 (%)	(-0.4)	(-0.1)	(-0.2)	(-0.2)	(-1.2)	(-7.3)	(0.0)	(0.6)	(-2.8)	(2.5)	(0.2)	(-0.3)	(-2.3)	(0.8)	(1.1)	(1.6)
寄 与 度																
寄与度差																

* 食料(酒類を除く)及びエネルギーを除く総合

注) () は，前月の前年同月比及び寄与度。各寄与度は，総合指数の前年同月比に対するものである。

[総合指数の前年同月比に寄与した主な内訳]

10大費目	中 分 類，前年同月比(寄与度)	品 目，前年同月比(寄与度)
下落		
食料	生鮮野菜 -7.4%(-0.14) キャベツ -44.1%(-0.06) など
	生鮮果物 -6.9%(-0.08) りんご -26.3%(-0.06) など
光熱・水道	電気代 -2.9%(-0.10)	
交通・通信	通信 -15.1%(-0.56) 通信料(携帯電話) -27.9%(-0.54) など
上昇		
住居	設備修繕・維持 3.4%(0.11) 火災・地震保険料 16.4%(0.11) など
光熱・水道	他の光熱 19.0%(0.07) 灯油 19.0%(0.07)
交通・通信	自動車等関係費 4.2%(0.34) ガソリン 19.8%(0.37) など
諸雑費	たばこ 9.6%(0.05) たばこ(国産品) 10.2%(0.03) など

○ 前月との比較（10大費目）

表 4 10大費目の前月比及び寄与度

原数値								住 居	光・熱・水道	家 具・家事用品	被服及び履物	保 健・医療	交 通・通信	教 育	教 養・娯楽	諸 雑 費
	総 合	生 鮮 食 品	生 鮮 食 品 及 び エ ネ ル ギ ー	食 料 ・ エ ネ ル ギ ー	食 料	生 食	生 鮮 食 品									
		を 除 く 総 合	を 除 く 総 合	を 除 く *		食	を 除 く 食 料									
前 月 比 (%)	0.3	0.2	0.1	0.1	0.4	1.7	0.1	0.0	1.9	0.1	-0.1	0.1	0.3	0.1	-0.2	0.1
寄 与 度		0.21	0.07	0.04	0.10	0.07	0.03	0.01	0.14	0.00	0.00	0.01	0.04	0.00	-0.02	0.00

* 食料(酒類を除く)及びエネルギーを除く総合

注) 各寄与度は，総合指数の前月比に対するものである。

◇ 消費税調整済指数[※]の前年同月比（参考値）

		2020年					2021年									
		5月	6月	7月	8月	9月	10月	11月	12月	1月	2月	3月	4月	5月		
総 合	前年同月比(%)	-0.3	-0.2	0.0	-0.1	-0.3	-0.5	-0.9	-1.2	-0.6	-0.4	-0.2	-0.4	-0.1		
生 鮮 食 品 除 く 総 合	前年同月比(%)	-0.6	-0.4	-0.3	-0.8	-0.7	-0.8	-0.9	-1.0	-0.6	-0.4	-0.1	-0.1	0.1		
生鮮食品及びエネルギーを除く総合	前年同月比(%)	0.2	0.2	0.2	-0.4	-0.3	-0.3	-0.3	-0.4	0.1	0.2	0.3	-0.2	-0.2		

※2019年10月実施の消費税率引上げ及び幼児教育・保育無償化の影響を，品目ごとに機械的に一律に調整した指数(参考値)

◎ 総合指数の前年同月比の変動に寄与した項目

総合の前年同月比の下落幅は0.3ポイント縮小（4月－0.4％ → 5月－0.1％）

- ・生鮮食品により総合の下落幅が0.09ポイント縮小

生鮮食品を除く総合の前年同月比は、1年2か月ぶりにプラスに転じた。（4月－0.1％ → 5月 0.1％）

- ・電気代、都市ガス代の下落幅が縮小したほか、ガソリン、灯油などの上昇幅が拡大し、エネルギーにより総合の下落幅が0.26ポイント縮小
- ・生鮮食品を除く食料により総合の下落幅が0.02ポイント拡大
- ・宿泊料により総合の下落幅が0.02ポイント拡大

表5 エネルギー構成品目の前年同月比及び寄与度

	万百分比 ウェイト	2021年4月		2021年5月			
		前年同月比(%)	寄与度	前月比(%)	前年同月比(%)	寄与度	寄与度差
エネルギー	784	0.7	0.05	1.8	4.2	0.31	0.26
電気代	356	-5.8	-0.20	3.2	-2.9	-0.10	0.10
都市ガス代	116	-6.2	-0.06	2.7	-3.7	-0.04	0.03
石油製品	312	10.5	0.32	0.2	15.6	0.45	0.13
プロパンガス	65	0.7	0.00	0.2	1.5	0.01	0.00
灯油	41	11.8	0.05	0.3	19.0	0.07	0.03
ガソリン	206	13.5	0.26	0.2	19.8	0.37	0.10

表6 他の主な項目の前年同月比及び寄与度

	万百分比 ウェイト	2021年4月		2021年5月			
		前年同月比(%)	寄与度	前月比(%)	前年同月比(%)	寄与度	寄与度差
生鮮食品を除く食料	2209	0.0	0.01	0.1	0.0	-0.01	-0.02
家庭用耐久財	111	3.0	0.03	0.2	2.3	0.02	-0.01
教養娯楽用耐久財	59	-0.7	0.00	0.4	-1.0	-0.01	0.00
宿泊料	113	3.1	0.03	-2.3	0.9	0.01	-0.02

図4 電気代指数の動き

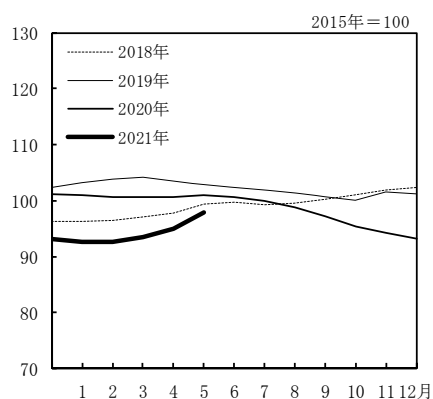


図5 ガソリン指数の動き

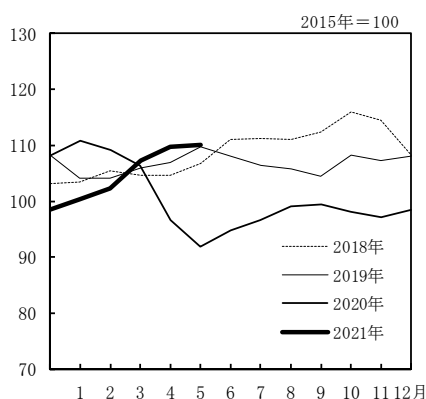
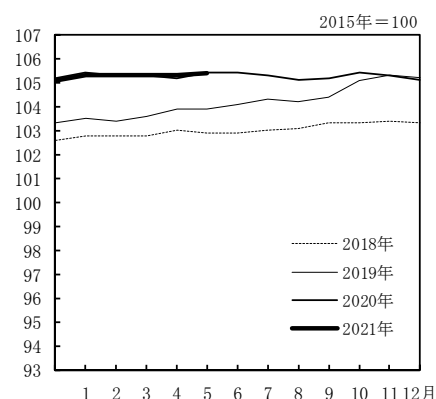


図6 生鮮食品を除く食料指数の動き



年 月	原 数									
	総 合	生鮮食品を 除く 総 合	生鮮食品及び エネルギー を除く 総 合	食料（酒類を 除く）及び エネルギーを 除く 総 合	食 料	生鮮食品	生鮮食品 を除く 食 料	住 居	光熱・ 水 道	家具・ 家事用品
ウェイト 指数	10000	9586	8802	6713	2623	414	2209	2087	745	348
2016 年平均	99.9	99.7	100.6	100.3	101.7	104.6	101.2	99.9	92.7	99.6
2017	100.4	100.2	100.7	100.3	102.4	104.3	102.1	99.7	95.2	99.1
2018	101.3	101.0	101.0	100.4	103.9	108.3	103.1	99.6	99.0	98.0
2019	101.8	101.7	101.6	100.8	104.3	104.9	104.2	99.8	101.3	100.2
2020	101.8	101.5	101.8	100.7	105.8	108.4	105.3	100.4	98.8	102.5
2019 年 5 月	101.8	101.8	101.6	100.8	103.6	102.1	103.9	99.7	101.9	100.4
6	101.6	101.6	101.5	100.6	103.9	102.6	104.1	99.7	101.4	99.7
7	101.6	101.5	101.5	100.5	104.0	102.3	104.3	99.8	101.1	99.3
8	101.8	101.7	101.7	100.9	104.2	104.5	104.2	99.8	100.6	99.5
9	101.9	101.6	101.7	100.8	105.2	109.4	104.4	99.8	100.0	99.8
10	102.2	102.0	102.0	101.1	105.5	107.7	105.1	100.3	99.8	102.3
11	102.3	102.2	102.1	101.1	105.3	105.5	105.3	100.3	101.3	102.2
12	102.3	102.2	102.1	101.2	105.2	105.0	105.2	100.4	101.2	101.9
2020 年 1 月	102.2	102.0	101.9	100.8	105.6	106.7	105.4	100.4	101.2	101.5
2	102.0	101.9	101.8	100.7	105.1	103.8	105.3	100.4	101.0	101.4
3	101.9	101.9	101.9	100.8	104.9	103.3	105.3	100.3	100.9	101.0
4	101.9	101.6	101.8	100.8	105.8	108.6	105.2	100.4	100.2	101.7
5	101.8	101.6	102.0	100.9	105.8	108.0	105.4	100.5	99.6	102.1
6	101.7	101.6	101.9	100.8	105.5	105.9	105.4	100.4	99.4	102.8
7	101.9	101.6	101.9	100.8	105.9	109.5	105.3	100.4	98.8	102.6
8	102.0	101.3	101.6	100.5	107.2	118.6	105.1	100.4	98.6	102.3
9	102.0	101.3	101.6	100.5	107.2	118.0	105.2	100.4	97.8	102.8
10	101.8	101.3	101.8	100.7	106.7	113.5	105.4	100.4	96.9	103.2
11	101.3	101.2	101.8	100.7	105.1	104.4	105.3	100.5	95.9	104.0
12	101.1	101.1	101.7	100.6	104.3	100.1	105.1	100.4	95.1	104.4
2021 年 1 月	101.6	101.4	102.0	101.0	105.5	106.4	105.3	100.9	94.9	104.2
2	101.6	101.5	102.0	101.0	105.0	103.7	105.3	100.9	95.2	104.0
3	101.8	101.8	102.2	101.2	104.7	101.7	105.3	101.0	96.1	103.9
4	101.4	101.5	101.7	100.5	104.5	100.6	105.3	101.0	97.4	104.2
5	101.7	101.7	101.8	100.6	104.9	102.3	105.4	101.1	99.3	104.3
前年（月）比										
2016 年平均	-0.1	-0.3	0.6	0.3	1.7	4.6	1.2	-0.1	-7.3	-0.4
2017	0.5	0.5	0.1	-0.1	0.7	-0.2	0.9	-0.2	2.7	-0.5
2018	1.0	0.9	0.4	0.1	1.4	3.8	1.0	-0.1	4.0	-1.1
2019	0.5	0.6	0.6	0.4	0.4	-3.1	1.1	0.3	2.3	2.2
2020	0.0	-0.2	0.2	-0.1	1.4	3.3	1.0	0.6	-2.4	2.3
2020 年 5 月	0.0	0.0	0.1	0.1	0.1	-0.6	0.2	0.1	-0.6	0.5
6	-0.1	0.0	-0.1	-0.1	-0.3	-1.9	0.0	0.0	-0.3	0.6
7	0.1	0.0	0.0	0.0	0.4	3.3	-0.1	0.0	-0.5	-0.2
8	0.2	-0.2	-0.3	-0.3	1.2	8.4	-0.2	0.0	-0.2	-0.3
9	-0.1	0.0	0.0	0.0	0.0	-0.5	0.1	0.0	-0.9	0.5
10	-0.1	0.0	0.2	0.2	-0.5	-3.8	0.2	0.0	-0.8	0.4
11	-0.5	-0.1	0.0	0.0	-1.4	-8.1	-0.1	0.0	-1.1	0.7
12	-0.3	-0.1	-0.1	-0.1	-0.7	-4.0	-0.1	0.0	-0.8	0.4
2021 年 1 月	0.5	0.3	0.3	0.3	1.1	6.2	0.2	0.5	-0.2	-0.2
2	0.0	0.1	0.0	0.0	-0.4	-2.5	0.0	0.1	0.3	-0.2
3	0.2	0.3	0.2	0.2	-0.3	-2.0	0.0	0.0	1.0	-0.1
4	-0.3	-0.3	-0.5	-0.6	-0.2	-1.1	0.0	0.0	1.3	0.3
5	0.3	0.2	0.1	0.1	0.4	1.7	0.1	0.0	1.9	0.1
前年同月比										
2020 年 5 月	0.1	-0.2	0.4	0.1	2.1	5.8	1.4	0.8	-2.2	1.7
6	0.1	0.0	0.4	0.2	1.5	3.2	1.2	0.7	-2.0	3.1
7	0.3	0.0	0.4	0.3	1.9	6.9	1.0	0.7	-2.2	3.3
8	0.2	-0.4	-0.1	-0.4	2.9	13.6	0.9	0.7	-1.9	2.8
9	0.0	-0.3	0.0	-0.3	1.9	7.8	0.8	0.6	-2.2	3.0
10	-0.4	-0.7	-0.2	-0.4	1.1	5.4	0.2	0.1	-2.9	0.9
11	-0.9	-0.9	-0.3	-0.4	-0.2	-1.1	-0.1	0.1	-5.4	1.8
12	-1.2	-1.0	-0.4	-0.5	-0.8	-4.6	-0.1	0.1	-6.1	2.5
2021 年 1 月	-0.6	-0.6	0.1	0.2	-0.1	-0.3	-0.1	0.5	-6.3	2.6
2	-0.4	-0.4	0.2	0.3	0.0	0.0	0.0	0.6	-5.8	2.6
3	-0.2	-0.1	0.3	0.4	-0.2	-1.5	0.0	0.6	-4.8	2.9
4	-0.4	-0.1	-0.2	-0.2	-1.2	-7.3	0.0	0.6	-2.8	2.5
5	-0.1	0.1	-0.2	-0.3	-0.9	-5.2	0.0	0.6	-0.3	2.1

注 1) 前年比は各基準年の公表値による。

(全 国)

2015年=100

値						季 節 調 整 値				年 月
被 服 及び履物	保健医療	交通・ 通 信	教 育	教養娯楽	諸 雑 費	総 合	生鮮食品を 除く総合	生鮮食品及び エネルギーを 除く総合	食料（酒類を 除く）及び エネルギーを 除く総合	
412	430	1476	316	989	574	-	-	-	-	ウェイト 指数
101.8	100.9	98.0	101.6	101.0	100.7	-	-	-	-	2016 年平均
102.0	101.8	98.3	102.2	101.3	100.9	-	-	-	-	2017
102.2	103.3	99.6	102.7	102.1	101.4	-	-	-	-	2018
102.6	104.0	99.0	101.1	103.8	101.4	-	-	-	-	2019
103.7	104.3	98.8	93.2	103.1	99.3	-	-	-	-	2020
103.4	103.8	99.2	103.4	103.1	102.3	101.8	101.6	101.5	100.7	2019 年 5 月
103.0	103.8	98.3	103.4	103.2	102.1	101.8	101.5	101.5	100.7	6
100.9	103.9	98.8	103.4	102.7	102.1	101.7	101.6	101.6	100.7	7
99.7	103.9	98.9	103.4	105.4	102.2	101.8	101.7	101.7	100.8	8
103.8	103.8	98.2	103.5	103.4	102.2	101.8	101.7	101.7	100.8	9
105.4	104.7	99.4	94.8	105.6	99.0	101.9	101.8	101.8	100.8	10
105.9	104.6	99.5	94.8	105.2	99.0	102.1	102.0	102.0	100.9	11
104.7	104.4	99.9	94.8	105.6	98.9	102.2	102.1	102.0	101.0	12
100.7	104.5	100.5	94.8	104.3	99.0	102.2	102.2	102.1	101.0	2020 年 1 月
101.0	104.4	100.1	94.7	104.0	99.0	102.1	102.1	102.0	101.0	2
102.8	104.6	99.9	94.7	104.0	99.1	102.1	102.0	102.0	101.0	3
105.0	104.4	97.9	93.1	104.0	99.0	101.9	101.5	101.7	100.6	4
104.9	104.4	97.5	92.7	104.4	99.2	101.9	101.4	101.9	100.8	5
104.3	104.4	97.8	92.5	104.2	99.1	101.9	101.5	102.0	100.9	6
102.1	104.4	98.6	92.8	104.4	99.1	102.0	101.6	102.1	101.0	7
101.0	104.3	99.1	92.7	102.8	99.1	101.9	101.3	101.6	100.4	8
105.5	104.2	98.6	92.8	101.5	99.2	101.8	101.4	101.6	100.5	9
106.2	104.2	98.5	92.8	101.3	100.0	101.5	101.2	101.6	100.5	10
106.3	104.1	98.3	92.7	101.1	100.0	101.2	101.1	101.6	100.5	11
104.9	104.0	98.6	92.7	101.4	99.7	101.1	101.1	101.6	100.5	12
101.8	104.0	98.6	92.7	104.1	99.9	101.6	101.6	102.2	101.2	2021 年 1 月
102.0	104.0	98.8	92.6	103.9	100.5	101.7	101.7	102.2	101.2	2
103.7	104.2	99.4	92.7	104.5	100.5	101.9	101.9	102.3	101.3	3
105.2	104.1	95.7	93.8	105.1	100.6	101.5	101.4	101.6	100.4	4
105.2	104.2	96.0	93.9	105.0	100.6	101.8	101.6	101.7	100.5	5
1.8	0.9	-2.0	1.6	1.0	0.7	-	-	-	-	前年（月）比
0.2	0.9	0.3	0.6	0.4	0.3	-	-	-	-	2016 年平均
0.1	1.5	1.4	0.4	0.8	0.5	-	-	-	-	2017
0.4	0.7	-0.7	-1.5	1.6	0.0	-	-	-	-	2018
1.1	0.3	-0.2	-7.8	-0.6	-2.0	-	-	-	-	2019
-0.2	0.0	-0.4	-0.4	0.3	0.3	-0.1	0.0	0.2	0.2	2020
-0.6	0.0	0.3	-0.2	-0.2	-0.2	0.0	0.1	0.1	0.1	2020 年 5 月
-2.0	0.0	0.9	0.3	0.2	0.0	0.1	0.1	0.1	0.1	6
-1.1	-0.1	0.5	-0.1	-1.6	0.0	-0.1	-0.3	-0.5	-0.6	7
4.5	0.0	-0.5	0.1	-1.3	0.1	-0.1	0.0	0.1	0.1	8
0.6	-0.1	-0.1	0.0	-0.1	0.8	-0.3	-0.2	0.0	0.0	9
0.1	0.0	-0.2	-0.1	-0.2	0.1	-0.3	-0.1	0.0	0.0	10
-1.3	-0.1	0.2	0.0	0.3	-0.3	-0.1	0.0	0.0	0.0	11
-2.9	0.0	0.1	0.0	2.7	0.1	0.6	0.5	0.6	0.7	12
0.1	0.0	0.2	0.0	-0.3	0.6	0.1	0.1	0.0	0.0	2021 年 1 月
1.7	0.2	0.6	0.0	0.6	0.0	0.2	0.2	0.1	0.1	2
1.5	0.0	-3.8	1.2	0.6	0.0	-0.4	-0.5	-0.7	-0.9	3
-0.1	0.1	0.3	0.1	-0.2	0.1	0.3	0.2	0.1	0.1	4
1.4	0.5	-1.7	-10.4	1.2	-3.0	-	-	-	-	5
1.3	0.6	-0.5	-10.5	1.0	-3.0	-	-	-	-	2020 年 5 月
1.3	0.5	-0.1	-10.3	1.7	-3.0	-	-	-	-	6
1.3	0.4	0.2	-10.3	-2.4	-3.1	-	-	-	-	7
1.7	0.4	0.4	-10.3	-1.8	-3.0	-	-	-	-	8
0.7	-0.5	-0.9	-2.1	-4.0	1.0	-	-	-	-	9
0.4	-0.5	-1.1	-2.2	-3.8	1.0	-	-	-	-	10
0.1	-0.4	-1.3	-2.2	-4.0	0.9	-	-	-	-	11
1.1	-0.5	-1.8	-2.2	-0.1	0.9	-	-	-	-	12
0.9	-0.4	-1.3	-2.1	-0.2	1.5	-	-	-	-	2021 年 1 月
0.8	-0.4	-0.4	-2.2	0.4	1.4	-	-	-	-	2
0.2	-0.3	-2.3	0.8	1.1	1.6	-	-	-	-	3
0.3	-0.1	-1.5	1.3	0.6	1.4	-	-	-	-	4
										5

注2) 季節調整の方法は、センサス局法(X-12-ARIMA)を用いた。

注3) 季節調整値は、毎年12月結果公表時に、過去に遡って改定している。

中 分 類	ウ エ イ ト	2021年4月		2021年5月				
		前年同 月比 (%)	前年同 月比 寄与度	指数	前月比 (%)	前年同 月比 (%)	前年同 月比 寄与度	寄与度差
総 合	10000	-0.4		101.7	0.3	-0.1		
生 鮮 食 品 を 除 く 総 合	9586	-0.1	-0.09	101.7	0.2	0.1	0.12	0.21
持家の帰属家賃を除く総合	8501	-0.5	-0.44	102.1	0.3	-0.1	-0.12	0.32
持家の帰属家賃及び 生鮮食品を除く総合	8087	-0.1	-0.11	102.1	0.3	0.1	0.11	0.22
生鮮食品及び エネルギーを除く総合	8802	-0.2	-0.14	101.8	0.1	-0.2	-0.19	-0.05
食料（酒類を除く）及び エネルギーを除く総合	6713	-0.2	-0.15	100.6	0.1	-0.3	-0.18	-0.03
食 料	2623	-1.2	-0.32	104.9	0.4	-0.9	-0.24	0.08
生 鮮 食 品 ¹⁾	414	-7.3	-0.32	102.3	1.7	-5.2	-0.23	0.09
生 鮮 食 品 を 除 く 食 料	2209	0.0	0.01	105.4	0.1	0.0	-0.01	-0.02
穀 類	208	-1.4	-0.03	104.6	-0.2	-1.6	-0.03	0.00
魚 介 類	218	-1.1	-0.03	110.9	0.9	-0.2	-0.01	0.02
生 鮮 魚 介 類	125	-2.0	-0.03	109.0	1.5	-0.7	-0.01	0.02
肉 類	240	0.8	0.02	105.3	-0.2	-0.2	-0.01	-0.03
乳 卵 類	118	-0.2	0.00	104.4	0.0	-0.2	0.00	0.00
野 菜 ・ 海 藻	289	-6.6	-0.20	100.0	-0.1	-4.6	-0.14	0.06
生 鮮 野 菜 類	193	-10.5	-0.21	94.6	-0.3	-7.4	-0.14	0.07
果 物	104	-7.5	-0.09	109.2	5.1	-6.4	-0.08	0.01
生 鮮 果 物	97	-8.2	-0.09	109.0	5.6	-6.9	-0.08	0.01
油 脂 ・ 調 味 料	114	-1.2	-0.01	99.4	0.1	-1.5	-0.02	0.00
菓 子 類	233	1.1	0.03	108.2	0.0	0.9	0.02	-0.01
調 理 食 品	313	0.2	0.01	104.2	0.3	0.1	0.00	0.00
飲 料	147	-1.5	-0.02	100.7	1.6	0.2	0.00	0.02
酒 類	119	-0.3	0.00	103.1	0.0	-0.2	0.00	0.00
外 食	521	0.3	0.01	106.0	0.0	0.3	0.01	0.00
住 居	2087	0.6	0.13	101.1	0.0	0.6	0.12	-0.01
持家の帰属家賃を除く住居	589	1.8	0.11	105.3	0.0	1.8	0.11	0.00
家 賃	1782	0.1	0.02	99.4	0.0	0.1	0.01	-0.01
持家の帰属家賃を除く家賃	283	-0.1	0.00	99.3	0.0	-0.1	0.00	0.00
設 備 修 繕 ・ 維 持	305	3.3	0.11	110.8	0.1	3.4	0.11	0.00
光 熱 ・ 水 道	745	-2.8	-0.21	99.3	1.9	-0.3	-0.02	0.18
電 気 代	356	-5.8	-0.20	97.9	3.2	-2.9	-0.10	0.10
ガ ス 代	181	-3.5	-0.06	93.8	1.7	-1.7	-0.03	0.03
他 の 光 熱	41	11.8	0.05	114.1	0.3	19.0	0.07	0.03
上 下 水 道 料	167	0.5	0.01	104.4	0.2	2.0	0.03	0.02
家 具 ・ 家 事 用 品	348	2.5	0.09	104.3	0.1	2.1	0.07	-0.01
家 庭 用 耐 久 財	111	3.0	0.03	101.5	0.2	2.3	0.02	-0.01
室 内 装 備 品	25	0.5	0.00	95.7	-0.1	0.3	0.00	0.00
寝 具 類	27	0.1	0.00	106.2	0.3	-0.2	0.00	0.00
家 事 雑 貨	72	2.6	0.02	110.1	-0.1	1.9	0.01	-0.01
家 事 用 消 耗 品	86	4.0	0.03	105.1	-0.1	4.0	0.03	0.00
家 事 サ ー ビ ス	27	0.0	0.00	103.6	0.1	0.1	0.00	0.00

注) 原数値を掲載

1) 生鮮魚介、生鮮野菜及び生鮮果物

(全 国)

2015年=100

中 分 類	ウ エ イ ト	2021年4月		2021年5月				
		前年同 月比 (%)	前年同 月比 寄与度	指数	前月比 (%)	前年同 月比 (%)	前年同 月比 寄与度	寄与度差
被 服 及 び 履 物	412	0.2	0.01	105.2	-0.1	0.3	0.01	0.00
衣 料	174	0.9	0.02	104.6	0.0	1.1	0.02	0.00
和 服	6	-1.6	0.00	101.7	0.1	-1.5	0.00	0.00
洋 服	167	1.0	0.02	104.7	0.0	1.2	0.02	0.00
シャツ・セーター・下着類	123	-0.3	0.00	104.8	-0.1	-0.3	0.00	0.00
シャツ・セーター類	87	-0.2	0.00	104.4	-0.2	-0.4	0.00	0.00
下 着 類	36	-0.3	0.00	105.7	0.1	-0.1	0.00	0.00
履 物 類	58	-1.2	-0.01	107.6	-0.2	-1.0	-0.01	0.00
他 の 被 服	34	0.0	0.00	102.3	0.1	0.2	0.00	0.00
被 服 関 連 サ ー ビ ス	24	1.0	0.00	109.4	0.0	1.1	0.00	0.00
保 健 医 療	430	-0.3	-0.01	104.2	0.1	-0.1	-0.01	0.01
医薬品・健康保持用摂取品	121	0.1	0.00	101.0	0.4	0.3	0.00	0.00
保健医療用品・器具	72	-1.2	-0.01	102.4	0.0	-0.9	-0.01	0.00
保健医療サービス	237	-0.2	0.00	106.4	0.0	-0.2	0.00	0.00
交 通 ・ 通 信	1476	-2.3	-0.32	96.0	0.3	-1.5	-0.22	0.10
交 通	224	0.1	0.00	103.3	0.9	-0.2	0.00	-0.01
自動車等関係費	836	2.9	0.24	103.6	0.1	4.2	0.34	0.11
通 信	416	-15.3	-0.56	76.7	0.5	-15.1	-0.56	0.00
教 育	316	0.8	0.02	93.9	0.1	1.3	0.04	0.01
授 業 料 等	216	0.3	0.01	87.4	0.1	0.5	0.01	0.00
教科書・学習参考教材	8	0.0	0.00	102.9	0.0	0.0	0.00	0.00
補 習 教 育	93	1.7	0.02	108.0	0.0	2.8	0.03	0.01
教 養 娛 楽	989	1.1	0.11	105.0	-0.2	0.6	0.06	-0.05
教 養 娛 楽 用 耐 久 財	59	-0.7	0.00	97.8	0.4	-1.0	-0.01	0.00
教 養 娛 楽 用 品	210	1.0	0.02	104.9	0.3	0.0	0.00	-0.02
書籍・他の印刷物	128	1.7	0.02	107.9	0.0	1.7	0.02	0.00
教 養 娛 楽 サ ー ビ ス	592	1.1	0.07	105.1	-0.4	0.7	0.04	-0.02
諸 雑 費	574	1.6	0.09	100.6	0.1	1.4	0.08	-0.01
理 美 容 サ ー ビ ス	118	0.2	0.00	103.5	0.0	0.3	0.00	0.00
理 美 容 用 品	145	0.0	0.00	100.5	0.2	-0.5	-0.01	-0.01
身 の 回 り 用 品	66	1.0	0.01	107.8	-0.1	0.3	0.00	0.00
た ば こ	44	9.6	0.05	124.4	0.0	9.6	0.05	0.00
他 の 諸 雑 費	201	1.8	0.03	91.5	0.0	1.8	0.03	0.00
<< 別掲 >>								
エ ネ ルギ ー ²⁾	784	0.7	0.05	101.0	1.8	4.2	0.31	0.26
教 育 関 係 費	400	0.7	0.03	96.6	0.1	1.1	0.04	0.01
教 養 娛 楽 関 係 費	1085	0.9	0.10	104.4	-0.1	0.5	0.05	-0.05
情 報 通 信 関 係 費	476	-11.8	-0.52	82.4	-0.4	-12.4	-0.55	-0.03

2) 電気代、都市ガス代、プロパンガス、灯油及びガソリン

8 全 国

第3－1表

総合・前年同月比の推移

(全 国)

(%)

	1月	2月	3月	4月	5月	6月	7月	8月	9月	10月	11月	12月	年	年度
1971年	6.5	6.0	5.3	5.8	6.4	6.9	6.9	7.0	8.0	6.5	5.5	4.8	6.3	5.9
1972	4.1	4.5	5.3	5.0	5.2	4.8	5.0	5.9	3.9	4.4	5.1	5.7	4.9	5.7
1973	6.7	7.0	8.7	9.4	10.8	11.0	11.7	11.9	14.2	13.9	15.2	18.3	11.7	15.6
1974	21.9	24.9	22.8	23.7	22.0	22.3	23.8	23.9	22.5	24.8	24.5	21.0	23.2	20.9
1975	16.8	13.6	13.9	13.4	14.0	13.4	11.4	10.2	10.4	9.7	8.3	7.8	11.7	10.4
1976	8.7	9.3	8.7	9.4	9.2	9.6	9.9	9.4	9.8	8.7	9.2	10.5	9.4	9.5
1977	9.4	9.3	9.5	8.8	9.4	8.6	7.7	8.6	7.7	7.6	6.5	5.0	8.1	6.9
1978	4.5	4.5	4.8	4.2	3.9	3.9	4.6	4.6	4.1	3.7	3.8	3.9	4.2	3.8
1979	3.6	2.8	2.7	2.9	3.2	3.8	4.3	3.1	3.2	4.2	5.0	5.6	3.7	4.8
1980	6.4	7.7	7.7	8.1	8.0	8.2	7.5	8.4	8.7	7.5	8.0	6.9	7.7	7.6
1981	7.2	6.3	6.1	5.0	5.0	4.8	4.4	4.2	4.0	4.2	3.8	4.3	4.9	4.0
1982	3.3	3.2	3.0	3.0	2.5	2.3	1.9	3.2	3.2	3.1	2.3	2.0	2.8	2.6
1983	2.1	2.0	2.3	2.1	2.7	2.0	2.3	1.3	0.9	1.5	1.9	1.7	1.9	1.9
1984	1.9	2.9	2.5	2.3	2.0	1.9	2.5	1.9	2.3	2.2	2.2	2.6	2.3	2.2
1985	2.9	1.5	1.8	2.0	1.8	2.5	2.4	2.3	1.7	2.3	1.9	1.9	2.0	1.9
1986	1.5	1.8	1.3	1.0	1.1	0.6	0.1	0.1	0.5	-0.3	0.0	-0.3	0.6	0.0
1987	-1.1	-1.0	-0.5	0.1	0.0	0.3	0.1	0.4	0.8	0.7	0.7	0.8	0.1	0.5
1988	0.9	0.7	0.7	0.3	0.2	0.2	0.5	0.7	0.6	1.1	1.2	1.0	0.7	0.8
1989	1.1	1.0	1.1	2.4	2.9	3.0	3.0	2.6	2.6	2.9	2.3	2.6	2.3	2.9
1990	3.0	3.6	3.5	2.5	2.7	2.2	2.3	2.9	3.0	3.5	4.2	3.8	3.1	3.3
1991	4.0	3.6	3.6	3.4	3.4	3.4	3.5	3.3	2.7	2.7	3.1	2.7	3.3	2.8
1992	1.8	2.0	2.0	2.4	2.0	2.3	1.7	1.7	2.0	1.1	0.7	1.2	1.6	1.6
1993	1.3	1.4	1.2	0.9	0.9	0.9	1.9	1.9	1.5	1.3	0.9	1.0	1.3	1.2
1994	1.2	1.1	1.3	0.8	0.8	0.6	-0.2	0.0	0.2	0.7	1.0	0.7	0.7	0.4
1995	0.6	0.2	-0.4	-0.2	0.0	0.3	0.1	-0.2	0.2	-0.6	-0.7	-0.3	-0.1	-0.1
1996	-0.5	-0.4	-0.1	0.2	0.2	0.0	0.4	0.2	0.0	0.5	0.5	0.6	0.1	0.4
1997	0.6	0.6	0.5	1.9	1.9	2.2	1.9	2.1	2.4	2.5	2.1	1.8	1.8	2.0
1998	1.8	1.9	2.2	0.4	0.5	0.1	-0.1	-0.3	-0.2	0.2	0.8	0.6	0.6	0.2
1999	0.2	-0.1	-0.4	-0.1	-0.4	-0.3	-0.1	0.3	-0.2	-0.7	-1.2	-1.1	-0.3	-0.5
2000	-0.9	-0.6	-0.5	-0.8	-0.7	-0.7	-0.5	-0.8	-0.8	-0.9	-0.5	-0.2	-0.7	-0.5
2001	-0.3	-0.3	-0.7	-0.7	-0.7	-0.8	-0.8	-0.7	-0.8	-0.8	-1.0	-1.2	-0.7	-1.0
2002	-1.4	-1.6	-1.2	-1.1	-0.9	-0.7	-0.8	-0.9	-0.7	-0.9	-0.4	-0.3	-0.9	-0.6
2003	-0.4	-0.2	-0.1	-0.1	-0.2	-0.4	-0.2	-0.3	-0.2	0.0	-0.5	-0.4	-0.3	-0.2
2004	-0.3	0.0	-0.1	-0.4	-0.5	0.0	-0.1	-0.2	0.0	0.5	0.8	0.2	0.0	-0.1
2005	-0.1	-0.3	-0.2	0.0	0.2	-0.5	-0.3	-0.3	-0.3	-0.7	-0.8	-0.1	-0.3	-0.1
2006	-0.1	-0.1	-0.2	-0.1	0.1	0.5	0.3	0.9	0.6	0.4	0.3	0.3	0.3	0.2
2007	0.0	-0.2	-0.1	0.0	0.0	-0.2	0.0	-0.2	-0.2	0.3	0.6	0.7	0.0	0.4
2008	0.7	1.0	1.2	0.8	1.3	2.0	2.3	2.1	2.1	1.7	1.0	0.4	1.4	1.1
2009	0.0	-0.1	-0.3	-0.1	-1.1	-1.8	-2.2	-2.2	-2.2	-2.5	-1.9	-1.7	-1.4	-1.7
2010	-1.3	-1.1	-1.1	-1.2	-0.9	-0.7	-0.9	-0.9	-0.6	0.2	0.1	0.0	-0.7	-0.4
2011	-0.6	-0.5	-0.5	-0.4	-0.4	-0.4	0.2	0.2	0.0	-0.2	-0.5	-0.2	-0.3	-0.1
2012	0.1	0.3	0.5	0.4	0.2	-0.2	-0.4	-0.4	-0.3	-0.4	-0.2	-0.1	0.0	-0.3
2013	-0.3	-0.7	-0.9	-0.7	-0.3	0.2	0.7	0.9	1.1	1.1	1.5	1.6	0.4	0.9
2014	1.4	1.5	1.6	3.4	3.7	3.6	3.4	3.3	3.2	2.9	2.4	2.4	2.7	2.9
2015	2.4	2.2	2.3	0.6	0.5	0.4	0.2	0.2	0.0	0.3	0.3	0.2	0.8	0.2
2016	-0.1	0.2	0.0	-0.3	-0.5	-0.4	-0.4	-0.5	-0.5	0.1	0.5	0.3	-0.1	-0.1
2017	0.4	0.3	0.2	0.4	0.4	0.4	0.4	0.7	0.7	0.2	0.6	1.0	0.5	0.7
2018	1.4	1.5	1.1	0.6	0.7	0.7	0.9	1.3	1.2	1.4	0.8	0.3	1.0	0.7
2019	0.2	0.2	0.5	0.9	0.7	0.7	0.5	0.3	0.2	0.2	0.5	0.8	0.5	0.5
2020	0.7	0.4	0.4	0.1	0.1	0.1	0.3	0.2	0.0	-0.4	-0.9	-1.2	0.0	-0.2
2021	-0.6	-0.4	-0.2	-0.4	-0.1									

注) 原数値を掲載。前年同月比、前年比及び前年度比は各基準年の公表値による。

第3-2表

生鮮食品を除く総合・前年同月比の推移

(全 国)

(%)

	1月	2月	3月	4月	5月	6月	7月	8月	9月	10月	11月	12月	年	年度
1971年	6.1	6.1	6.3	6.6	7.3	7.6	7.3	7.1	7.0	6.3	6.0	5.5	6.6	6.5
1972	5.2	5.8	5.7	5.4	4.9	4.9	5.1	5.2	4.8	5.5	5.7	6.0	5.3	5.8
1973	6.5	7.2	8.5	9.3	10.4	10.9	11.4	11.8	13.4	13.5	14.9	17.6	11.4	14.9
1974	21.0	22.8	21.7	22.0	22.2	22.3	23.1	23.0	22.2	24.7	24.2	21.1	22.5	20.9
1975	17.8	14.9	14.7	14.7	13.3	12.7	11.7	10.8	11.3	8.4	7.5	7.4	11.9	10.1
1976	8.1	8.5	8.4	8.5	8.7	8.8	8.9	9.2	9.0	9.0	9.3	10.6	9.0	9.1
1977	9.4	8.9	8.8	8.6	8.9	8.6	8.3	8.1	7.6	7.6	7.0	5.7	8.1	7.3
1978	5.4	5.6	5.7	5.0	4.7	4.3	4.3	4.2	3.8	3.4	3.3	3.4	4.4	3.8
1979	3.3	2.9	2.9	3.0	3.1	3.6	3.6	3.7	4.1	4.3	4.5	4.9	3.7	4.4
1980	5.3	5.8	6.2	7.6	8.4	8.5	8.4	8.2	8.0	8.2	8.3	7.8	7.5	7.8
1981	7.4	6.8	6.3	4.5	4.5	4.3	3.8	4.2	4.2	4.0	4.0	4.0	4.8	4.0
1982	3.6	3.6	3.5	3.5	3.1	2.9	3.0	2.9	2.7	2.8	2.6	2.5	3.1	2.7
1983	2.4	2.3	2.3	2.1	1.9	1.8	1.8	1.3	1.6	1.6	1.7	1.6	1.9	1.7
1984	1.7	2.0	2.0	2.0	2.4	2.1	2.2	2.3	2.2	2.3	2.2	2.3	2.1	2.3
1985	2.4	2.3	2.3	2.4	1.8	2.0	2.1	2.5	1.8	1.3	1.4	1.5	2.0	1.8
1986	1.4	1.6	1.4	1.2	1.3	0.8	0.6	0.5	0.5	0.4	0.2	0.1	0.8	0.4
1987	-0.3	-0.1	0.0	0.1	-0.2	0.3	0.5	0.6	0.5	0.5	0.6	0.6	0.3	0.4
1988	0.7	0.5	0.4	0.3	0.4	0.3	0.2	0.3	0.4	0.5	0.6	0.7	0.4	0.6
1989	0.8	0.9	1.1	2.5	2.8	2.9	3.0	2.9	2.9	2.9	2.9	2.9	2.4	2.8
1990	3.0	3.0	3.1	2.1	2.1	2.0	2.0	2.3	2.5	2.9	3.2	3.3	2.7	2.8
1991	3.2	3.2	3.1	3.0	3.0	3.1	3.1	3.0	2.8	2.5	2.3	2.3	2.9	2.6
1992	2.1	2.3	2.3	2.5	2.5	2.5	2.2	2.2	2.2	2.1	2.1	2.0	2.2	2.1
1993	1.7	1.7	1.6	1.4	1.2	1.2	1.2	1.2	1.1	1.1	0.9	0.8	1.3	1.1
1994	0.9	0.9	0.9	0.9	1.0	0.8	0.8	0.8	0.6	0.5	0.5	0.5	0.8	0.6
1995	0.3	0.2	0.1	-0.1	-0.2	-0.2	-0.2	-0.3	0.2	0.1	0.1	0.1	0.0	0.0
1996	-0.2	0.0	0.0	0.1	0.1	0.2	0.3	0.2	0.2	0.2	0.4	0.3	0.2	0.3
1997	0.5	0.4	0.5	2.0	2.1	2.0	2.0	2.1	2.4	2.4	2.2	2.2	1.7	2.1
1998	2.0	1.8	1.8	0.2	0.0	0.0	-0.1	-0.1	-0.5	-0.4	-0.3	-0.3	0.3	-0.2
1999	-0.1	-0.1	-0.1	-0.1	0.0	0.0	0.0	0.0	0.0	-0.1	-0.2	-0.1	0.0	-0.1
2000	-0.3	-0.1	-0.3	-0.4	-0.2	-0.3	-0.3	-0.3	-0.5	-0.6	-0.5	-0.6	-0.4	-0.4
2001	-0.8	-0.8	-0.9	-0.8	-1.0	-0.9	-0.9	-0.9	-0.8	-0.7	-0.8	-0.9	-0.8	-0.8
2002	-0.8	-0.8	-0.7	-0.9	-0.8	-0.8	-0.8	-0.9	-0.9	-0.9	-0.8	-0.7	-0.9	-0.8
2003	-0.8	-0.7	-0.6	-0.4	-0.4	-0.4	-0.2	-0.1	-0.1	0.1	-0.1	0.0	-0.3	-0.2
2004	-0.1	0.0	-0.1	-0.2	-0.3	-0.1	-0.2	-0.2	0.0	-0.1	-0.2	-0.2	-0.1	-0.2
2005	-0.3	-0.4	-0.3	-0.2	0.0	-0.2	-0.2	-0.1	-0.1	0.0	0.1	0.1	-0.1	0.1
2006	-0.1	0.0	0.1	-0.1	0.0	0.2	0.2	0.3	0.2	0.1	0.2	0.1	0.1	0.1
2007	0.0	-0.1	-0.3	-0.1	-0.1	-0.1	-0.1	-0.1	-0.1	0.1	0.4	0.8	0.0	0.3
2008	0.8	1.0	1.2	0.9	1.5	1.9	2.4	2.4	2.3	1.9	1.0	0.2	1.5	1.2
2009	0.0	0.0	-0.1	-0.1	-1.1	-1.7	-2.2	-2.4	-2.3	-2.2	-1.7	-1.3	-1.3	-1.6
2010	-1.3	-1.2	-1.2	-1.5	-1.2	-1.0	-1.1	-1.0	-1.1	-0.6	-0.5	-0.4	-1.0	-0.8
2011	-0.8	-0.8	-0.7	-0.2	-0.1	-0.2	0.1	0.2	0.2	-0.1	-0.2	-0.1	-0.3	0.0
2012	-0.1	0.1	0.2	0.2	-0.1	-0.2	-0.3	-0.3	-0.1	0.0	-0.1	-0.2	-0.1	-0.2
2013	-0.2	-0.3	-0.5	-0.4	0.0	0.4	0.7	0.8	0.7	0.9	1.2	1.3	0.4	0.8
2014	1.3	1.3	1.3	3.2	3.4	3.3	3.3	3.1	3.0	2.9	2.7	2.5	2.6	2.8
2015	2.2	2.0	2.2	0.3	0.1	0.1	0.0	-0.1	-0.1	-0.1	0.1	0.1	0.5	0.0
2016	-0.1	0.0	-0.3	-0.4	-0.4	-0.4	-0.5	-0.5	-0.5	-0.4	-0.4	-0.2	-0.3	-0.2
2017	0.1	0.2	0.2	0.3	0.4	0.4	0.5	0.7	0.7	0.8	0.9	0.9	0.5	0.7
2018	0.9	1.0	0.9	0.7	0.7	0.8	0.8	0.9	1.0	1.0	0.9	0.7	0.9	0.8
2019	0.8	0.7	0.8	0.9	0.8	0.6	0.6	0.5	0.3	0.4	0.5	0.7	0.6	0.6
2020	0.8	0.6	0.4	-0.2	-0.2	0.0	0.0	-0.4	-0.3	-0.7	-0.9	-1.0	-0.2	-0.4
2021	-0.6	-0.4	-0.1	-0.1	0.1									

注) 原数値を掲載。前年同月比、前年比及び前年度比は各基準年の公表値による。

第3-3表 生鮮食品及びエネルギーを除く総合・前年同月比の推移

(全 国)

(%)

	1月	2月	3月	4月	5月	6月	7月	8月	9月	10月	11月	12月	年	年度
1971年	6.5	6.2	6.2	6.8	7.3	7.6	7.5	7.1	7.1	6.4	6.0	5.7	6.7	6.5
1972	5.3	5.7	6.0	5.5	5.3	5.1	5.2	5.5	5.1	5.9	6.1	6.3	5.6	6.1
1973	6.9	7.5	8.8	9.5	10.4	11.1	11.8	12.2	13.7	13.7	15.0	17.4	11.5	15.1
1974	20.6	22.9	21.8	21.9	22.2	21.5	22.2	22.0	21.2	23.9	23.1	20.6	22.0	20.1
1975	17.1	14.1	13.8	14.1	13.0	13.0	11.9	11.3	11.5	8.8	8.2	7.9	11.9	10.5
1976	8.5	8.8	8.7	8.8	9.0	9.4	9.2	9.1	8.9	8.8	9.1	10.3	9.1	9.1
1977	9.1	8.7	8.6	8.4	8.7	8.2	8.3	8.3	7.9	7.9	7.3	6.1	8.1	7.4
1978	5.8	6.0	6.0	5.3	5.1	4.9	4.8	4.6	4.3	4.2	4.1	4.2	4.9	4.4
1979	4.1	3.6	3.5	3.3	3.3	3.4	3.3	3.2	3.4	3.3	3.6	3.6	3.5	3.5
1980	3.8	4.1	4.6	5.4	6.2	6.5	6.7	6.9	6.6	6.9	6.9	6.7	5.9	6.5
1981	6.3	6.1	5.6	5.2	4.7	4.5	4.2	4.1	4.2	4.0	3.9	3.9	4.7	4.0
1982	3.5	3.4	3.3	3.2	3.1	2.9	2.8	2.9	2.8	2.8	2.6	2.5	3.0	2.7
1983	2.4	2.4	2.4	2.4	2.3	2.2	2.3	2.0	2.0	2.0	2.4	2.3	2.3	2.3
1984	2.5	2.7	2.5	2.3	2.7	2.4	2.4	2.6	2.4	2.7	2.4	2.4	2.4	2.4
1985	2.7	2.2	2.5	2.5	2.1	2.4	2.3	2.0	2.4	2.3	2.4	2.4	2.4	2.2
1986	1.7	1.9	1.7	1.6	1.7	1.7	1.6	1.5	1.5	1.5	1.4	1.4	1.6	1.5
1987	1.1	1.1	1.2	1.1	0.7	0.8	0.9	1.0	0.8	0.7	0.7	0.7	0.9	0.8
1988	0.8	0.7	0.6	0.7	0.8	0.7	0.5	0.6	0.7	0.9	1.0	1.0	0.7	0.8
1989	1.0	1.1	1.3	2.7	3.0	3.0	3.1	3.0	3.2	3.1	3.1	3.1	2.6	3.1
1990	3.2	3.1	3.2	2.1	2.1	2.0	2.1	2.4	2.4	2.6	2.8	2.9	2.5	2.5
1991	2.9	2.9	3.0	2.9	3.0	3.1	3.1	3.0	2.8	2.8	2.7	2.8	2.9	2.9
1992	2.4	2.7	2.6	2.8	2.7	2.7	2.4	2.4	2.4	2.3	2.3	2.1	2.5	2.2
1993	1.9	1.8	1.7	1.4	1.3	1.3	1.3	1.3	1.2	1.2	1.1	0.9	1.3	1.2
1994	1.1	1.0	1.1	1.1	1.2	1.0	0.9	0.9	0.7	0.7	0.6	0.6	0.9	0.7
1995	0.4	0.3	0.2	0.1	-0.1	-0.1	-0.1	-0.2	0.3	0.2	0.3	0.3	0.2	0.1
1996	0.1	0.3	0.3	0.3	0.3	0.4	0.5	0.4	0.4	0.3	0.5	0.4	0.4	0.3
1997	0.4	0.3	0.4	1.9	2.0	1.9	1.9	2.0	2.3	2.4	2.2	2.2	1.6	2.1
1998	2.1	2.0	2.1	0.6	0.4	0.4	0.3	0.3	-0.1	-0.1	0.1	0.0	0.7	0.2
1999	0.2	0.1	0.1	0.0	0.1	0.1	0.1	0.1	0.1	-0.1	-0.3	-0.1	0.0	-0.1
2000	-0.4	-0.2	-0.5	-0.6	-0.4	-0.6	-0.6	-0.6	-0.8	-0.8	-0.7	-0.8	-0.6	-0.7
2001	-1.0	-1.0	-1.1	-0.9	-1.1	-1.0	-0.9	-0.9	-0.8	-0.8	-0.8	-0.9	-0.9	-0.8
2002	-0.8	-0.8	-0.6	-0.8	-0.7	-0.7	-0.7	-0.8	-0.7	-0.7	-0.6	-0.5	-0.7	-0.7
2003	-0.7	-0.6	-0.6	-0.5	-0.4	-0.4	-0.2	-0.1	-0.2	0.0	-0.2	-0.1	-0.4	-0.2
2004	-0.1	0.0	-0.1	-0.1	-0.3	-0.2	-0.4	-0.4	-0.3	-0.4	-0.5	-0.5	-0.2	-0.4
2005	-0.6	-0.7	-0.6	-0.6	-0.4	-0.5	-0.4	-0.4	-0.3	-0.3	-0.2	-0.2	-0.5	-0.3
2006	-0.6	-0.6	-0.6	-0.6	-0.6	-0.4	-0.3	-0.3	-0.3	-0.3	-0.1	-0.2	-0.4	-0.2
2007	-0.1	-0.1	-0.1	-0.1	-0.1	-0.2	-0.2	-0.1	-0.2	-0.1	0.0	0.1	-0.1	0.0
2008	0.2	0.3	0.4	0.5	0.7	0.9	1.0	1.1	1.2	1.2	1.1	0.9	0.8	0.8
2009	0.7	0.6	0.5	0.2	-0.1	-0.4	-0.6	-0.8	-0.9	-1.1	-1.1	-1.2	-0.4	-0.8
2010	-1.3	-1.2	-1.3	-1.6	-1.7	-1.5	-1.5	-1.5	-1.5	-0.9	-0.9	-0.8	-1.3	-1.1
2011	-1.3	-1.2	-1.3	-0.8	-0.6	-0.7	-0.4	-0.4	-0.4	-0.7	-0.8	-0.7	-0.8	-0.6
2012	-0.6	-0.3	-0.3	-0.3	-0.5	-0.4	-0.4	-0.4	-0.5	-0.5	-0.4	-0.5	-0.4	-0.5
2013	-0.6	-0.8	-0.7	-0.6	-0.3	-0.2	-0.1	0.0	0.0	0.3	0.5	0.7	-0.2	0.2
2014	0.7	0.8	0.8	2.7	2.7	2.7	2.8	2.7	2.7	2.7	2.5	2.5	2.2	2.6
2015	2.5	2.5	2.5	0.7	0.7	0.8	0.9	1.0	1.2	1.1	1.3	1.2	1.4	1.0
2016	0.9	1.0	0.9	0.8	0.7	0.7	0.5	0.4	0.2	0.3	0.2	0.1	0.6	0.3
2017	0.2	0.1	-0.1	0.0	0.0	0.0	0.1	0.2	0.2	0.2	0.3	0.3	0.1	0.2
2018	0.4	0.5	0.5	0.4	0.3	0.2	0.3	0.4	0.4	0.4	0.3	0.3	0.4	0.3
2019	0.4	0.4	0.4	0.6	0.5	0.5	0.6	0.6	0.5	0.7	0.8	0.9	0.6	0.6
2020	0.8	0.6	0.6	0.2	0.4	0.4	0.4	-0.1	0.0	-0.2	-0.3	-0.4	0.2	0.1
2021	0.1	0.2	0.3	-0.2	-0.2									

注) 原数値を掲載。前年同月比、前年比及び前年度比は各基準年の公表値による。

第3-4表 食料（酒類を除く）及びエネルギーを除く総合・前年同月比の推移

（ 全 国 ）

（%）

	1月	2月	3月	4月	5月	6月	7月	8月	9月	10月	11月	12月	年	年度
1971年	6.5	6.1	6.1	7.0	7.3	7.7	7.6	6.9	6.7	6.2	5.9	5.7	6.7	6.6
1972	5.4	6.0	6.0	5.3	5.2	5.1	5.5	5.9	5.6	6.0	6.1	6.2	5.6	6.0
1973	6.9	6.6	7.9	8.7	9.8	10.7	11.2	11.7	13.1	13.1	14.1	16.1	10.9	13.9
1974	17.9	20.6	19.9	19.7	19.9	19.1	20.0	19.4	18.5	20.3	19.6	17.3	19.4	17.6
1975	15.2	12.3	11.6	12.7	11.9	11.7	10.4	10.1	9.7	8.1	7.9	8.0	10.7	9.9
1976	8.7	9.1	9.4	9.2	9.3	10.0	9.8	9.8	9.9	9.9	10.6	12.1	9.8	10.1
1977	10.3	9.9	9.7	9.6	10.0	9.0	9.0	9.1	8.6	8.5	7.6	5.8	8.9	7.9
1978	5.7	6.1	6.4	5.3	5.2	5.1	5.3	5.1	5.2	5.2	5.2	5.5	5.4	5.1
1979	5.2	4.6	4.6	4.2	4.2	4.4	4.2	4.0	4.2	4.3	4.4	4.3	4.4	4.4
1980	4.7	4.9	5.0	5.8	6.7	7.3	7.3	7.5	7.2	7.1	7.1	6.9	6.5	6.8
1981	6.0	5.9	5.6	5.2	4.8	4.5	4.0	4.0	4.2	4.0	3.9	3.9	4.6	4.1
1982	3.6	3.5	3.5	3.4	3.0	2.9	2.9	3.1	3.0	3.0	2.8	2.8	3.2	2.8
1983	2.6	2.6	2.5	2.5	2.6	2.4	2.5	2.1	2.2	2.3	2.6	2.5	2.5	2.4
1984	2.5	2.7	2.5	2.4	2.9	2.6	2.6	2.7	2.4	2.9	2.8	2.8	2.6	2.8
1985	3.2	2.7	3.0	2.8	2.5	2.8	2.6	2.4	2.9	2.6	2.7	2.7	2.7	2.5
1986	1.8	2.1	1.9	2.0	2.0	2.0	1.9	1.8	1.9	1.8	1.8	1.7	1.9	1.8
1987	1.7	1.7	1.8	1.8	1.4	1.4	1.6	1.7	1.4	1.3	1.4	1.3	1.5	1.4
1988	1.3	1.1	1.1	1.1	1.2	1.0	0.8	0.9	1.0	1.2	1.2	1.3	1.1	1.2
1989	1.4	1.5	1.5	2.4	2.8	2.8	2.8	2.8	3.0	2.9	2.8	2.8	2.5	2.8
1990	2.9	2.8	2.9	2.3	2.5	2.4	2.4	2.5	2.5	2.4	2.8	2.7	2.6	2.7
1991	2.5	2.5	2.6	2.4	2.6	2.6	2.7	2.5	2.6	2.7	2.7	2.6	2.6	2.6
1992	2.3	2.6	2.7	2.9	2.7	2.9	2.5	2.7	2.4	2.4	2.3	2.3	2.5	2.4
1993	1.9	1.8	1.5	1.5	1.4	1.2	1.5	1.4	1.4	1.3	1.1	0.9	1.4	1.2
1994	1.0	0.9	0.9	0.8	0.9	0.9	0.7	0.7	0.8	0.7	0.8	0.9	0.8	0.7
1995	0.8	0.8	0.8	0.6	0.6	0.6	0.5	0.6	0.8	0.6	0.6	0.6	0.7	0.6
1996	0.6	0.4	0.5	0.5	0.6	0.6	0.5	0.5	0.3	0.6	0.5	0.3	0.5	0.5
1997	0.4	0.5	0.5	1.6	1.6	1.6	1.7	1.6	2.3	2.3	2.3	2.4	1.6	2.0
1998	2.0	2.1	2.1	0.8	0.7	0.6	0.5	0.7	-0.1	-0.2	-0.2	-0.1	0.7	0.2
1999	0.0	-0.2	-0.2	0.0	-0.1	0.0	-0.1	-0.1	-0.2	-0.1	-0.2	-0.3	-0.1	-0.2
2000	-0.4	-0.2	-0.3	-0.6	-0.2	-0.5	-0.3	-0.5	-0.5	-0.6	-0.5	-0.5	-0.4	-0.5
2001	-0.9	-1.0	-1.1	-0.9	-1.1	-0.9	-0.9	-0.9	-0.8	-0.7	-0.9	-0.8	-0.9	-0.8
2002	-0.8	-0.8	-0.7	-0.8	-0.9	-0.8	-0.9	-0.8	-0.8	-0.8	-0.7	-0.6	-0.8	-0.7
2003	-0.7	-0.6	-0.5	-0.4	-0.3	-0.3	0.0	-0.1	-0.1	-0.1	-0.2	-0.3	-0.3	-0.3
2004	-0.4	-0.4	-0.4	-0.6	-0.6	-0.7	-0.8	-0.7	-0.7	-0.5	-0.7	-0.7	-0.6	-0.6
2005	-0.6	-0.6	-0.6	-0.5	-0.4	-0.4	-0.4	-0.5	-0.3	-0.4	-0.1	0.0	-0.4	-0.3
2006	-0.7	-0.5	-0.5	-0.6	-0.5	-0.4	-0.3	-0.4	-0.5	-0.4	-0.2	-0.3	-0.4	-0.4
2007	-0.2	-0.3	-0.4	-0.2	-0.3	-0.4	-0.5	-0.2	-0.3	-0.3	-0.1	-0.1	-0.3	-0.2
2008	-0.1	-0.1	0.1	-0.1	-0.1	0.1	0.2	0.0	0.2	0.2	0.0	0.0	0.0	0.0
2009	-0.2	-0.1	-0.3	-0.4	-0.5	-0.7	-0.9	-0.9	-1.0	-1.1	-1.0	-1.2	-0.7	-1.0
2010	-1.2	-1.1	-1.1	-1.6	-1.6	-1.5	-1.5	-1.5	-1.5	-0.8	-0.9	-0.7	-1.2	-1.1
2011	-1.3	-1.3	-1.4	-1.1	-0.8	-0.8	-0.5	-0.5	-0.4	-1.0	-1.1	-1.1	-1.0	-0.8
2012	-0.9	-0.6	-0.5	-0.3	-0.6	-0.6	-0.6	-0.5	-0.6	-0.5	-0.5	-0.6	-0.6	-0.6
2013	-0.7	-0.9	-0.8	-0.6	-0.4	-0.2	-0.1	-0.1	0.0	0.3	0.6	0.7	-0.2	0.2
2014	0.7	0.8	0.7	2.3	2.2	2.3	2.3	2.3	2.3	2.2	2.1	2.1	1.8	2.2
2015	2.1	2.0	2.1	0.4	0.4	0.6	0.6	0.8	0.9	0.7	0.9	0.8	1.0	0.7
2016	0.6	0.6	0.6	0.5	0.5	0.5	0.3	0.2	0.0	0.2	0.1	0.0	0.3	0.2
2017	0.1	-0.1	-0.3	-0.3	-0.2	-0.2	-0.1	0.0	0.0	0.0	0.1	0.1	-0.1	0.0
2018	0.1	0.3	0.3	0.1	0.1	0.0	0.0	0.2	0.1	0.2	0.1	0.1	0.1	0.2
2019	0.3	0.3	0.3	0.5	0.3	0.3	0.4	0.4	0.3	0.3	0.5	0.5	0.4	0.4
2020	0.4	0.2	0.3	-0.1	0.1	0.2	0.3	-0.4	-0.3	-0.4	-0.4	-0.5	-0.1	-0.1
2021	0.2	0.3	0.4	-0.2	-0.3									

注) 原数値を掲載。前年同月比、前年比及び前年度比は各基準年の公表値による。

第4表

財・サービス分類指数 (全 国)

2015年=100

財 ・ サ ー ビ ス 分 類	ウ エ イ ト	2021年4月		2021年5月				
		前年同 月比 (%)	前年同 月比 寄与度	指数	前月比 (%)	前年同 月比 (%)	前年同 月比 寄与度	寄与度差
総 合	10000	-0.4		101.7	0.3	-0.1		
財	4969	-0.3	-0.14	103.6	0.6	0.4	0.21	0.35
生 鮮 食 品 を 除 く 財	4555	0.4	0.18	103.7	0.5	1.0	0.44	0.26
農 水 畜 産 物	735	-3.8	-0.30	105.3	1.0	-3.0	-0.24	0.06
生 鮮 商 品	673	-3.9	-0.28	104.7	1.1	-3.1	-0.22	0.06
他 の 農 水 畜 産 物	62	-2.3	-0.02	111.8	0.0	-2.5	-0.02	0.00
米 類	62	-2.3	-0.02	111.8	0.0	-2.5	-0.02	0.00
工 業 製 品	3532	1.1	0.39	104.2	0.2	1.5	0.54	0.15
食 料 工 業 製 品	1451	-0.1	-0.01	104.3	0.2	-0.1	-0.01	0.00
織 維 製 品	402	0.0	0.00	103.8	-0.1	0.0	0.00	0.00
石 油 製 品	312	10.5	0.32	109.3	0.2	15.6	0.45	0.13
他 の 工 業 製 品	1367	0.6	0.09	102.9	0.4	0.7	0.10	0.01
電 気 ・ 都 市 ガ ス ・ 水 道	566	-4.7	-0.26	96.9	2.5	-2.1	-0.11	0.15
出 版 物	136	1.6	0.02	107.6	0.0	1.6	0.02	0.00
サ ー ビ ス	5031	-0.6	-0.27	99.9	0.0	-0.7	-0.32	-0.05
持家の帰属家賃を除くサービス	3533	-0.8	-0.30	100.1	0.0	-1.0	-0.34	-0.04
公 共 サ ー ビ ス	1290	0.6	0.08	100.0	0.2	0.7	0.08	0.00
外 食	28	-0.3	0.00	99.7	0.5	0.2	0.00	0.00
公営・都市再生機構・公社家賃	22	0.1	0.00	101.7	0.2	0.1	0.00	0.00
家 事 関 連 サ ー ビ ス	495	1.8	0.09	105.7	0.0	1.9	0.10	0.01
医 療 ・ 福 祉 関 連 サ ー ビ ス	276	-0.2	-0.01	93.9	0.0	-0.2	-0.01	0.00
運 輸 ・ 通 信 関 連 サ ー ビ ス	330	0.1	0.00	103.9	0.6	-0.1	0.00	-0.01
教 育 関 連 サ ー ビ ス	44	0.5	0.00	40.2	0.0	0.5	0.00	0.00
教 養 娯 楽 関 連 サ ー ビ ス	95	-1.0	-0.01	101.9	0.1	-0.9	-0.01	0.00
一 般 サ ー ビ ス	3741	-1.0	-0.35	99.9	-0.1	-1.1	-0.40	-0.05
外 食	493	0.3	0.01	106.4	0.0	0.3	0.01	0.00
民 営 家 賃	261	-0.1	0.00	99.1	0.0	-0.1	0.00	0.00
民 営 家 賃 (木 造)	-	0.2	0.00	99.5	0.0	0.1	0.00	0.00
民 営 家 賃 (非 木 造)	-	-0.2	0.00	98.8	0.0	-0.2	0.00	0.00
持 家 の 帰 属 家 賃	1499	0.2	0.02	99.4	0.0	0.1	0.01	-0.01
持家の帰属家賃(木造)	-	0.3	0.03	99.6	0.1	0.2	0.02	-0.01
持家の帰属家賃(非木造)	-	-0.2	-0.01	98.8	0.0	-0.2	-0.01	0.00
他 の サ ー ビ ス	1488	-2.6	-0.39	98.3	-0.3	-2.9	-0.43	-0.04
家 事 関 連 サ ー ビ ス	456	0.4	0.02	105.8	0.0	0.4	0.02	0.00
医 療 ・ 福 祉 関 連 サ ー ビ ス	30	0.4	0.00	107.0	0.0	0.4	0.00	0.00
教 育 関 連 サ ー ビ ス	264	0.8	0.02	102.6	0.1	1.3	0.04	0.01
通 信 ・ 教 養 娯 楽 関 連 サ ー ビ ス	738	-6.0	-0.43	91.8	-0.6	-6.8	-0.48	-0.05
<< 別掲 >>								
耐 久 消 費 財	597	-0.4	-0.03	99.1	0.7	0.0	0.00	0.02
半 耐 久 消 費 財	732	0.5	0.04	105.3	0.0	0.5	0.04	0.00
非 耐 久 消 費 財	3639	-0.4	-0.15	104.0	0.7	0.5	0.18	0.33
公 共 料 金	1904	-0.7	-0.13	99.6	0.9	0.1	0.02	0.15

注) 原数値を掲載

第5表 ラスパイレス連鎖基準方式による消費者物価指数（参考指数）

（ 全 国 ）

2015年=100

年 月	原 数 値				季 節 調 整 値			
	総 合	生 鮮 食 品 を 除 く 総 合	生 鮮 食 品 及 び エ ネ ル ギ ー を 除 く 総 合	食 料（酒類を 除 く）及 び エ ネ ル ギ ー を 除 く 総 合	総 合	生 鮮 食 品 を 除 く 総 合	生 鮮 食 品 及 び エ ネ ル ギ ー を 除 く 総 合	食 料（酒類を 除 く）及 び エ ネ ル ギ ー を 除 く 総 合
指数								
2016 年平均	99.9	99.7	100.6	100.3	-	-	-	-
2017	100.4	100.2	100.7	100.3	-	-	-	-
2018	101.3	101.0	101.0	100.3	-	-	-	-
2019	101.8	101.6	101.5	100.7	-	-	-	-
2020	101.8	101.4	101.7	100.6	-	-	-	-
2019 年 5 月	101.8	101.7	101.5	100.7	101.8	101.5	101.4	100.6
6	101.7	101.5	101.4	100.5	101.8	101.4	101.4	100.5
7	101.6	101.4	101.4	100.5	101.8	101.5	101.5	100.6
8	101.8	101.6	101.6	100.8	101.8	101.6	101.6	100.7
9	101.9	101.5	101.6	100.7	101.8	101.6	101.6	100.7
10	102.2	101.8	101.9	100.9	101.8	101.7	101.7	100.7
11	102.2	102.0	102.0	101.0	102.1	101.8	101.8	100.8
12	102.2	102.0	102.0	100.9	102.2	101.9	101.9	100.8
2020 年 1 月	102.1	101.8	101.7	100.6	102.2	102.0	101.9	100.8
2	101.9	101.7	101.7	100.5	102.1	101.9	101.9	100.8
3	101.9	101.7	101.8	100.6	102.1	101.9	101.9	100.8
4	101.9	101.4	101.7	100.6	101.9	101.3	101.6	100.4
5	101.9	101.5	101.9	100.7	101.9	101.3	101.8	100.6
6	101.8	101.4	101.8	100.6	101.9	101.4	101.9	100.7
7	101.9	101.5	101.8	100.7	102.0	101.5	101.9	100.9
8	102.0	101.2	101.5	100.4	101.9	101.2	101.5	100.3
9	101.9	101.2	101.5	100.4	101.7	101.2	101.5	100.3
10	101.8	101.2	101.7	100.5	101.5	101.1	101.5	100.3
11	101.4	101.1	101.7	100.6	101.3	101.0	101.5	100.4
12	101.1	101.0	101.6	100.5	101.1	100.9	101.5	100.4
2021 年 1 月	101.7	101.3	101.9	100.8	101.7	101.4	102.0	101.0
2	101.6	101.3	101.9	100.8	101.8	101.5	102.1	101.1
3	101.8	101.6	102.0	100.9	101.9	101.7	102.1	101.1
4	101.2	101.0	101.2	99.9	101.2	100.9	101.1	99.7
5	101.5	101.2	101.3	100.0	101.5	101.1	101.2	99.9
前年（月）比								
2016 年平均	-0.1	-0.3	0.6	0.3	-	-	-	-
2017	0.5	0.5	0.1	-0.1	-	-	-	-
2018	0.9	0.8	0.3	0.1	-	-	-	-
2019	0.5	0.6	0.5	0.3	-	-	-	-
2020	0.0	-0.2	0.2	-0.1	-	-	-	-
2020 年 5 月	0.0	0.0	0.1	0.1	0.0	0.0	0.2	0.2
6	-0.1	0.0	-0.1	-0.1	0.0	0.1	0.1	0.1
7	0.1	0.0	0.0	0.1	0.1	0.1	0.1	0.1
8	0.1	-0.2	-0.3	-0.3	-0.1	-0.2	-0.5	-0.6
9	-0.2	-0.1	0.0	0.0	-0.2	0.0	0.1	0.1
10	-0.1	0.0	0.2	0.2	-0.2	-0.2	0.0	0.0
11	-0.4	-0.1	0.0	0.0	-0.3	-0.1	0.0	0.0
12	-0.3	-0.1	-0.1	-0.1	-0.1	0.0	0.0	0.0
2021 年 1 月	0.6	0.3	0.3	0.3	0.6	0.5	0.5	0.6
2	-0.1	0.1	0.0	0.0	0.1	0.1	0.1	0.1
3	0.1	0.2	0.1	0.1	0.1	0.2	0.0	0.0
4	-0.6	-0.6	-0.8	-1.0	-0.7	-0.8	-1.0	-1.3
5	0.3	0.3	0.1	0.1	0.3	0.2	0.1	0.1
前年同月比								
2020 年 5 月	0.0	-0.2	0.3	0.0	-	-	-	-
6	0.1	0.0	0.4	0.2	-	-	-	-
7	0.3	0.0	0.4	0.2	-	-	-	-
8	0.2	-0.4	-0.1	-0.4	-	-	-	-
9	-0.1	-0.3	-0.1	-0.3	-	-	-	-
10	-0.3	-0.6	-0.2	-0.3	-	-	-	-
11	-0.8	-0.9	-0.3	-0.4	-	-	-	-
12	-1.1	-1.0	-0.4	-0.4	-	-	-	-
2021 年 1 月	-0.4	-0.6	0.1	0.2	-	-	-	-
2	-0.3	-0.4	0.2	0.3	-	-	-	-
3	-0.2	-0.2	0.2	0.3	-	-	-	-
4	-0.7	-0.5	-0.5	-0.7	-	-	-	-
5	-0.4	-0.2	-0.6	-0.7	-	-	-	-

注1) 季節調整の方法は、センサス局法(X-12-ARIMA)を用いた。

注2) 季節調整値は、毎年12月結果公表時に、過去に遡って改定している。

消費者物価指数の公表予定

全国		東京都区部 (中旬速報値)		備考
調査月	公表日	調査月	公表日	
2020 年 12 月分※	2021 年 1 月 22 日(金)	2021 年 1 月分	2021 年 1 月 29 日(金)	※全国 年平均同時公表
2021 年 1 月分	2 月 19 日(金)	2 月分	2 月 26 日(金)	
2 月分	3 月 19 日(金)	3 月分※	3 月 26 日(金)	※東京都区部 年度平均同時公表
3 月分※	4 月 23 日(金)	4 月分	4 月 30 日(金)	※全国 年度平均同時公表
4 月分	5 月 21 日(金)	5 月分	5 月 28 日(金)	
5 月分	6 月 18 日(金)	6 月分	6 月 25 日(金)	
6 月分	7 月 20 日(火)	7 月分	8 月 3 日(火)	
7 月分※	8 月 20 日(金)	8 月分	8 月 27 日(金)	※2020 年基準指数へ切替え
8 月分	9 月 24 日(金)	9 月分	10 月 5 日(火)	
9 月分	10 月 22 日(金)	10 月分	10 月 29 日(金)	
10 月分	11 月 19 日(金)	11 月分	11 月 26 日(金)	
11 月分	12 月 24 日(金)	12 月分※	2022 年 1 月 7 日(金)	※東京都区部 年平均同時公表
12 月分※	2022 年 1 月 21 日(金)	2022 年 1 月分	1 月 28 日(金)	※全国 年平均同時公表
2022 年 1 月分	2 月 18 日(金)	2 月分	2 月 25 日(金)	
2 月分	3 月 18 日(金)	3 月分※	3 月 25 日(金)	※東京都区部 年度平均同時公表

<内容に関する問合せ先>



総務省統計局統計調査部消費統計課
物価統計室物価指数第一係・第二係
電 話 03(5273)1175

消費者物価指数の
最新情報はこちら！

消費者物価指数

検索

・ホームページ

<https://www.stat.go.jp/data/cpi/index.html>

* この冊子は、次の URL からダウンロードできます。

<https://www.stat.go.jp/data/cpi/sokuhou/tsuki/index-z.html>

* 結果の概要は、統計メールニュースでも配信しています。メールニュースのお申込みは、統計局ホームページから。

「政府統計の総合窓口(e-Stat)」(<https://www.e-stat.go.jp/>)でも統計データ等の各種統計情報が御覧いただけます。
本冊子に掲載されたデータを引用・転載する場合には、出典(例：総務省「消費者物価指数」より引用)の表記をお願いします。

令和 3 年 6 月 18 日
総 務 省 統 計 局

消費者物価指数

2020 年基準改定に伴う公表スケジュールについて

公表内容	公表日時
<ul style="list-style-type: none">・ 2020 年基準のウエイト<ul style="list-style-type: none">全国・東京都区部 品目別ウエイト全国・東京都区部 生鮮食品月別ウエイト都市階級・地方・都道府県庁所在市 中分類ウエイト世帯属性別ウエイトラスパイレス連鎖基準方式による指数 品目別ウエイト・ モデル品目の計算方法・ 結果表様式	令和 3 年 7 月 9 日（金） 15 時 00 分
【2020 年基準による指数】 <ul style="list-style-type: none">・ 2020 年（令和 2 年） 1 月分から 2021 年（令和 3 年） 6 月分 までの遡及結果・ 接続指数	令和 3 年 8 月 6 日（金） 15 時 00 分
【2020 年基準による指数】 <ul style="list-style-type: none">・ 全国 2021 年（令和 3 年） 7 月分	令和 3 年 8 月 20 日（金） 8 時 30 分

公表内容は、総務省統計局のホームページに掲載する。