

## 2015年基準 消費者物価指数

東京都区部 2021年(令和3年)5月分(中旬速報値)

## ◎ 概況

- (1) **総合指数**は2015年を100として101.7  
 前年同月比は0.4%の下落 前月比(季節調整値)は0.3%の上昇
- (2) **生鮮食品を除く総合指数**は101.6  
 前年同月比は0.2%の下落 前月比(季節調整値)は0.3%の上昇
- (3) **生鮮食品及びエネルギーを除く総合指数**は102.1  
 前年同月比は0.1%の下落 前月比(季節調整値)は0.2%の上昇

図1 総合指数の動き

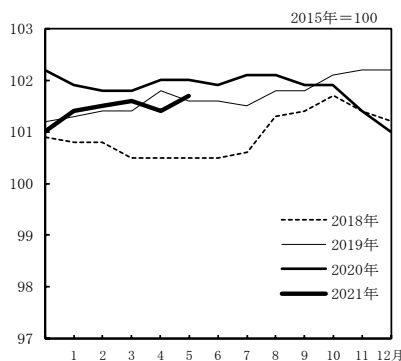


図2 生鮮食品を除く総合指数の動き

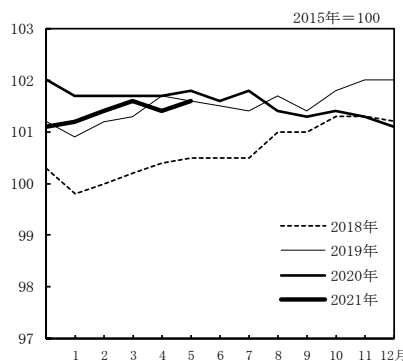


図3 生鮮食品及びエネルギーを除く総合指数の動き

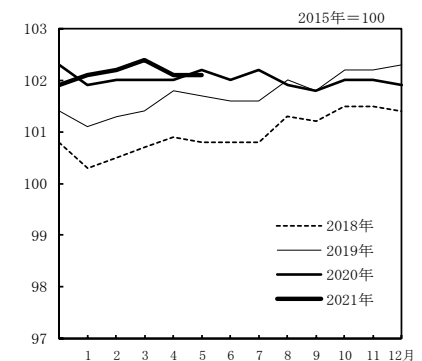


表1 総合, 生鮮食品を除く総合, 生鮮食品及びエネルギーを除く総合の指数及び前年同月比

2015年=100

原数値		2020年												2021年				
総合	指数	102.0	101.9	102.1	102.1	101.9	101.9	101.4	101.0	101.4	101.5	101.6	101.4	101.7				
	前年同月比(%)	0.4	0.3	0.6	0.3	0.2	-0.3	-0.8	-1.2	-0.5	-0.3	-0.2	-0.6	-0.4				
生鮮食品を除く総合	指数	101.8	101.6	101.8	101.4	101.3	101.4	101.3	101.1	101.2	101.4	101.6	101.4	101.6				
	前年同月比(%)	0.2	0.2	0.4	-0.3	-0.2	-0.5	-0.7	-0.9	-0.5	-0.3	-0.1	-0.2	-0.2				
生鮮食品及びエネルギーを除く総合	指数	102.2	102.0	102.2	101.9	101.8	102.0	102.0	101.9	102.1	102.2	102.4	102.1	102.1				
	前年同月比(%)	0.5	0.4	0.6	-0.1	0.0	-0.2	-0.2	-0.4	0.2	0.2	0.3	0.0	-0.1				

表2 総合, 生鮮食品を除く総合, 生鮮食品及びエネルギーを除く総合の前月比(季節調整値)

季節調整値		2020年												2021年				
総合	前月比(%)	0.1	-0.1	0.2	-0.3	-0.1	-0.3	-0.3	-0.2	0.6	0.1	0.2	-0.4	0.3				
	前月比(%)	0.2	0.0	0.2	-0.7	0.0	-0.1	-0.1	-0.1	0.6	0.0	0.2	-0.4	0.3				
生鮮食品を除く総合	前月比(%)	0.3	0.0	0.2	-0.7	0.1	0.0	0.0	0.0	0.6	0.0	0.1	-0.6	0.2				
	前月比(%)	0.3	0.0	0.2	-0.7	0.1	0.0	0.0	0.0	0.6	0.0	0.1	-0.6	0.2				

注) 季節調整値は、毎年12月確報結果公表時に、過去に遡って改定している。

◎ 前年同月との比較（10大費目）

2015年=100

原数値	総合				食料			住居	光熱水	家具・家事用品	被服及び履物	保健医療	交通通信	教育	教養娯楽	諸雑費
	生鮮食品を除く総合	生鮮食品及びエネルギーを除く総合	食料・エネルギーを除く総合	食料	生鮮食品	生鮮食品を除く食料										
指数	101.7	101.6	102.1	101.2	104.5	102.7	104.9	100.8	94.0	107.1	106.0	104.9	94.5	95.2	106.5	102.3
前年同月比 （％）	(-0.6)	(-0.2)	( 0.0)	( 0.0)	(-1.4)	(-8.0)	( 0.0)	( 0.5)	(-5.5)	( 4.4)	( 0.7)	(-0.2)	(-3.9)	( 0.5)	( 1.1)	( 1.5)
	-0.4	-0.2	-0.1	-0.1	-1.0	-5.1	-0.2	0.3	-3.1	3.3	0.6	-0.2	-3.6	1.8	0.8	1.2
寄与度		(-0.20)	( 0.04)	( 0.03)	(-0.35)	(-0.35)	( 0.00)	( 0.13)	(-0.33)	( 0.13)	( 0.03)	(-0.01)	(-0.39)	( 0.02)	( 0.12)	( 0.08)
		-0.15	-0.09	-0.06	-0.26	-0.22	-0.04	0.09	-0.18	0.10	0.03	-0.01	-0.36	0.08	0.09	0.06
寄与度差		0.05	-0.12	-0.08	0.09	0.13	-0.04	-0.04	0.14	-0.03	-0.01	0.00	0.03	0.06	-0.04	-0.02

注) ( )は、前月の前年同月比及び寄与度。各寄与度は、総合指数の前年同月比に対するものである。

10大費目	中 分 類, 前年同月比(寄与度)	品 目, 前年同月比(寄与度)
下落		
食料	生鮮野菜 -7.1%(-0.15)	..... キャベツ -43.4%(-0.06) など
	生鮮果物 -5.4%(-0.06)	..... りんご -32.4%(-0.06) など
光熱・水道	電気代 -4.2%(-0.12)	
	ガス代 -4.2%(-0.07)	..... 都市ガス代 -4.3%(-0.07)
交通・通信	通信 -14.9%(-0.45)	..... 通信料(携帯電話) -27.9%(-0.44) など

上昇			
住居	設備修繕・維持	3.5%(0.09)	…… 火災・地震保険料 10.1%(0.06) など
家具・家事用品	家庭用耐久財	4.7%(0.05)	…… ルームエアコン 11.0%(0.04) など
交通・通信	自動車等関係費	2.4%(0.09)	…… ガソリン 19.3%(0.12) など
教育	補習教育	4.9%(0.05)	…… 補習教育（小学校）5.8%(0.02) など
教養娯楽	教養娯楽サービス	1.3%(0.09)	…… ゴルフプレー料金 11.3%(0.06) など

○ 前月との比較（10大費目）

原数値	総 合	生 鮮 食 品	生 鮮 食 品 及 びエ ネ ル ギ ー	食 料 ・ エ ネ ル ギ ー	食 料	生 食	生 鮮 食 品 を 除 く 食 料	住 居	光 ・ 熱 水 ・ 道	家 具 ・ 家 事 用 品	被 服 及 び 履 物	保 健 ・ 医 療	交 通 ・ 通 信	教 育	教 養 ・ 娛 楽	諸 雑 費
		を 除 く 総 合	を 除 く 総 合	を 除 く *												
前 月 比 ( % )	0.2	0.2	0.0	0.0	0.4	2.0	0.1	0.1	2.6	-0.3	-0.2	0.1	0.3	0.3	-0.3	-0.2
寄 与 度		0.16	0.01	-0.01	0.10	0.08	0.02	0.01	0.15	-0.01	-0.01	0.01	0.03	0.01	-0.04	-0.01

注) 各寄与度は、総合指数の前月比に対するものである。

◎ 総合指数の前年同月比の変動に寄与した項目

総合の前年同月比の下落幅は0.2ポイント縮小（4月－0.6％ → 5月－0.4％）

- ・生鮮食品により総合の下落幅が0.13ポイント縮小

生鮮食品を除く総合の前年同月比の下落幅は変わらず。（4月－0.2％ → 5月－0.2％）

- ・電気代，都市ガス代の下落幅が縮小したほか，ガソリンの上昇幅が拡大し，エネルギーにより総合の下落幅が0.18ポイント縮小
- ・生鮮食品を除く食料により総合の下落幅が0.04ポイント拡大
- ・家庭用耐久財により総合の下落幅が0.02ポイント拡大
- ・宿泊料により総合の下落幅が0.03ポイント拡大

表5 エネルギー構成品目の前年同月比及び寄与度

	万分比 ウエイト	2021年4月		2021年5月			
		前年同月比(%)	寄与度	前月比(%)	前年同月比(%)	寄与度	寄与度差
エネルギー	550	-4.7	-0.24	3.1	-1.3	-0.07	0.18
電気代	290	-7.5	-0.21	3.9	-4.2	-0.12	0.09
都市ガス代	185	-7.2	-0.12	3.1	-4.3	-0.07	0.05
石油製品	75	11.9	0.09	0.3	17.5	0.12	0.03
プロパンガス	3	0.0	0.00	0.0	0.0	0.00	0.00
灯油	5	4.0	0.00	0.1	6.0	0.00	0.00
ガソリン	67	13.1	0.08	0.3	19.3	0.12	0.03

表6 他の主な項目の前年同月比及び寄与度

	万分比 ウエイト	2021年4月		2021年5月			
		前年同月比(%)	寄与度	前月比(%)	前年同月比(%)	寄与度	寄与度差
生鮮食品を除く食料	2085	0.0	0.00	0.1	-0.2	-0.04	-0.04
家庭用耐久財	93	7.2	0.07	-0.7	4.7	0.05	-0.02
教養娯楽用耐久財	60	-1.6	-0.01	0.8	-1.3	-0.01	0.00
宿泊料	148	3.1	0.04	-2.3	0.9	0.01	-0.03

図4 電気代指数の動き

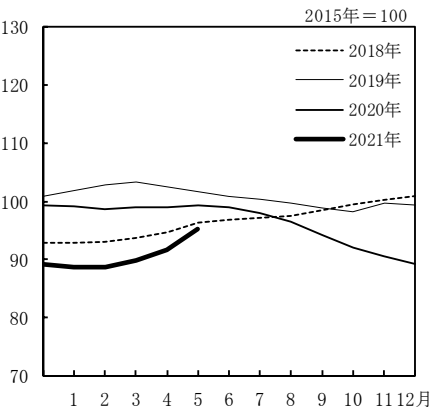


図5 ガソリン指数の動き

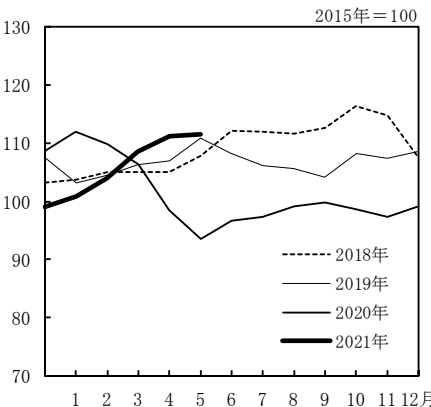
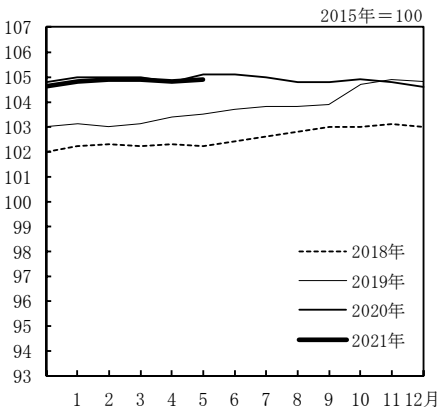


図6 生鮮食品を除く食料指数の動き



年 月	原				数					
	総 合	生鮮食品を 除く 総合	生鮮食品及び エネルギー を除く 総合	食料（酒類を 除く）及び エネルギーを 除く 総合	食 料	生鮮食品	生鮮食品 を除く 食 料	住 居	光熱・ 水 道	家具・ 家事用品
ウェイト 指数	10000	9588	9038	7063	2496	412	2085	2595	625	302
2016 年平均	99.8	99.7	100.5	100.3	101.5	103.7	101.1	99.7	89.8	100.0
2017	100.0	99.8	100.5	100.1	101.9	103.2	101.7	99.3	91.1	99.9
2018	100.9	100.6	101.0	100.5	103.4	107.2	102.6	99.4	94.9	99.4
2019	101.7	101.5	101.7	101.1	104.1	105.8	103.8	99.9	97.9	102.0
2020	101.8	101.5	102.0	101.1	105.5	108.4	104.9	100.4	95.0	103.9
2019 年 5 月	101.6	101.6	101.7	101.1	103.4	102.6	103.5	99.8	98.9	102.0
6	101.6	101.5	101.6	101.0	103.8	104.7	103.7	99.9	98.3	102.0
7	101.5	101.4	101.6	100.9	103.9	104.3	103.8	99.9	97.7	101.9
8	101.8	101.7	102.0	101.4	104.0	104.8	103.8	99.8	97.0	101.6
9	101.8	101.4	101.8	101.1	104.8	109.4	103.9	99.8	96.1	101.8
10	102.1	101.8	102.2	101.4	105.4	108.9	104.7	100.2	95.8	103.6
11	102.2	102.0	102.2	101.4	105.3	107.0	104.9	100.2	97.0	103.6
12	102.2	102.0	102.3	101.6	105.1	106.4	104.8	100.1	97.2	102.9
2020 年 1 月	101.9	101.7	101.9	101.0	105.5	107.5	105.0	100.2	97.0	101.8
2	101.8	101.7	102.0	101.1	104.9	104.2	105.0	100.2	96.7	103.1
3	101.8	101.7	102.0	101.2	104.7	103.1	105.0	100.3	96.9	102.8
4	102.0	101.7	102.0	101.2	105.6	109.4	104.8	100.3	96.9	102.9
5	102.0	101.8	102.2	101.3	105.6	108.2	105.1	100.5	97.0	103.7
6	101.9	101.6	102.0	101.1	105.4	107.1	105.1	100.5	96.9	103.5
7	102.1	101.8	102.2	101.3	105.7	109.4	105.0	100.5	96.3	104.2
8	102.1	101.4	101.9	101.0	107.0	117.9	104.8	100.5	95.6	104.1
9	101.9	101.3	101.8	100.9	106.8	117.0	104.8	100.5	94.2	104.5
10	101.9	101.4	102.0	101.1	106.3	113.3	104.9	100.6	92.5	105.2
11	101.4	101.3	102.0	101.2	104.7	103.9	104.8	100.6	90.9	105.9
12	101.0	101.1	101.9	101.1	103.8	99.4	104.6	100.7	89.5	104.8
2021 年 1 月	101.4	101.2	102.1	101.3	104.9	105.5	104.8	100.8	88.8	104.6
2	101.5	101.4	102.2	101.4	104.8	104.3	104.9	100.9	89.0	106.0
3	101.6	101.6	102.4	101.6	104.4	101.6	104.9	100.9	90.0	106.5
4	101.4	101.4	102.1	101.2	104.1	100.7	104.8	100.8	91.6	107.4
5	101.7	101.6	102.1	101.2	104.5	102.7	104.9	100.8	94.0	107.1
前年（月）比										
2016 年平均	-0.2	-0.3	0.5	0.3	1.5	3.7	1.1	-0.3	-10.2	0.0
2017	0.1	0.2	0.0	-0.1	0.4	-0.4	0.6	-0.4	1.4	-0.1
2018	0.9	0.8	0.5	0.4	1.4	3.9	0.9	0.1	4.1	-0.4
2019	0.8	0.9	0.8	0.6	0.7	-1.4	1.2	0.5	3.2	2.6
2020	0.1	0.0	0.2	0.0	1.3	2.5	1.1	0.6	-3.0	1.8
2020 年 5 月	0.1	0.1	0.2	0.1	0.0	-1.0	0.3	0.2	0.1	0.8
6	-0.2	-0.1	-0.2	-0.2	-0.2	-1.1	0.0	0.0	-0.1	-0.2
7	0.2	0.1	0.1	0.2	0.3	2.2	-0.1	0.0	-0.6	0.6
8	0.0	-0.3	-0.3	-0.3	1.2	7.8	-0.2	0.0	-0.7	-0.1
9	-0.2	-0.2	-0.1	-0.1	-0.1	-0.7	0.0	0.0	-1.5	0.4
10	-0.1	0.1	0.2	0.3	-0.5	-3.2	0.1	0.1	-1.8	0.7
11	-0.5	-0.1	0.0	0.0	-1.5	-8.3	-0.1	0.1	-1.8	0.7
12	-0.4	-0.2	-0.1	-0.1	-0.9	-4.3	-0.2	0.0	-1.5	-1.1
2021 年 1 月	0.4	0.2	0.2	0.2	1.1	6.1	0.2	0.2	-0.8	-0.2
2	0.1	0.1	0.1	0.1	-0.1	-1.1	0.1	0.1	0.2	1.4
3	0.1	0.3	0.2	0.2	-0.4	-2.7	0.0	-0.1	1.1	0.4
4	-0.2	-0.2	-0.3	-0.4	-0.2	-0.9	-0.1	-0.1	1.8	0.9
5	0.2	0.2	0.0	0.0	0.4	2.0	0.1	0.1	2.6	-0.3
前年同月比										
2020 年 5 月	0.4	0.2	0.5	0.2	2.2	5.5	1.5	0.7	-1.9	1.7
6	0.3	0.2	0.4	0.1	1.5	2.2	1.4	0.6	-1.4	1.5
7	0.6	0.4	0.6	0.4	1.8	4.9	1.1	0.6	-1.5	2.2
8	0.3	-0.3	-0.1	-0.5	2.9	12.4	1.0	0.6	-1.4	2.4
9	0.2	-0.2	0.0	-0.2	1.9	6.9	0.9	0.7	-2.0	2.6
10	-0.3	-0.5	-0.2	-0.3	0.9	4.1	0.2	0.4	-3.4	1.5
11	-0.8	-0.7	-0.2	-0.3	-0.6	-2.9	-0.1	0.5	-6.3	2.2
12	-1.2	-0.9	-0.4	-0.5	-1.3	-6.6	-0.2	0.6	-7.9	1.8
2021 年 1 月	-0.5	-0.5	0.2	0.3	-0.5	-1.9	-0.2	0.6	-8.5	2.8
2	-0.3	-0.3	0.2	0.3	-0.1	0.1	-0.1	0.7	-8.0	2.9
3	-0.2	-0.1	0.3	0.4	-0.3	-1.5	0.0	0.6	-7.1	3.6
4	-0.6	-0.2	0.0	0.0	-1.4	-8.0	0.0	0.5	-5.5	4.4
5	-0.4	-0.2	-0.1	-0.1	-1.0	-5.1	-0.2	0.3	-3.1	3.3

注1) 前年比は各基準年の公表値による。

( 東京都区部 )

2015年=100

値						季 節 調 整 値				年 月
被 服 及び履物	保健医療	交通・ 通 信	教 育	教養娯楽	諸 雑 費	総 合	生鮮食品を 除く総合	生鮮食品及び エネルギー を除く総合	食料（酒類を 除く）及び エネルギーを 除く総合	
463	420	1038	494	1045	522	-	-	-	-	ウエイト 指数
100.7	100.9	98.8	100.9	101.5	100.7	-	-	-	-	2016 年平均
101.2	101.6	98.3	101.2	102.0	100.6	-	-	-	-	2017
101.7	103.4	98.8	101.7	103.2	101.1	-	-	-	-	2018
102.9	104.3	98.3	100.7	105.1	101.6	-	-	-	-	2019
104.9	105.1	98.7	94.2	104.3	101.1	-	-	-	-	2020
103.6	104.3	98.2	102.6	104.4	101.9	101.6	101.5	101.7	101.1	2019 年 5 月
102.9	104.0	97.2	102.6	104.5	101.9	101.7	101.5	101.7	101.1	6
100.8	104.2	98.2	102.6	103.7	102.0	101.6	101.5	101.7	101.1	7
100.4	104.1	98.7	102.6	107.0	102.2	101.7	101.5	101.8	101.2	8
103.8	104.2	97.6	102.6	104.2	102.3	101.6	101.4	101.7	101.1	9
105.9	105.2	98.5	95.6	107.0	100.6	101.8	101.6	101.9	101.1	10
106.7	104.9	98.8	95.6	106.4	100.8	102.0	101.7	102.0	101.2	11
105.9	104.9	99.1	95.6	107.6	100.6	102.2	101.9	102.2	101.4	12
102.3	105.3	99.4	95.6	105.3	100.7	102.1	102.0	102.2	101.4	2020 年 1 月
102.5	105.1	99.1	95.7	105.2	101.0	102.0	101.9	102.2	101.3	2
103.8	105.2	99.1	95.8	105.0	101.0	102.0	101.9	102.2	101.3	3
105.5	105.0	98.0	94.4	105.7	100.9	102.0	101.5	101.9	101.0	4
105.4	105.1	98.0	93.5	105.7	101.1	102.1	101.7	102.2	101.3	5
105.2	105.2	98.1	92.2	105.3	100.8	102.0	101.7	102.2	101.3	6
103.2	105.3	99.0	93.8	105.8	100.8	102.2	101.9	102.4	101.6	7
102.7	105.1	99.4	93.4	103.8	100.9	101.9	101.2	101.7	100.7	8
106.6	105.0	98.4	93.6	102.0	101.1	101.8	101.2	101.7	100.8	9
107.6	105.1	98.5	93.9	102.3	101.6	101.5	101.1	101.7	100.8	10
107.9	105.1	98.4	93.9	102.1	101.9	101.2	101.0	101.8	100.9	11
105.8	105.0	98.5	93.9	102.9	101.5	101.0	101.0	101.7	100.9	12
102.5	104.9	98.4	93.9	105.6	101.4	101.6	101.6	102.4	101.7	2021 年 1 月
103.0	105.0	98.5	93.9	105.2	102.2	101.7	101.6	102.4	101.7	2
104.7	104.9	98.9	93.9	105.9	102.1	101.8	101.7	102.5	101.8	3
106.2	104.8	94.1	94.9	106.9	102.4	101.4	101.3	101.9	101.0	4
106.0	104.9	94.5	95.2	106.5	102.3	101.7	101.6	102.1	101.2	5
0.7	0.9	-1.2	0.9	1.5	0.7	-	-	-	-	前年（月）比
0.4	0.7	-0.5	0.3	0.5	-0.1	-	-	-	-	2016 年平均
0.5	1.8	0.5	0.5	1.3	0.5	-	-	-	-	2017
1.2	0.8	-0.6	-1.0	1.8	0.5	-	-	-	-	2018
1.9	0.8	0.4	-6.5	-0.8	-0.5	-	-	-	-	2019
-0.1	0.1	0.0	-1.0	0.0	0.2	0.1	0.2	0.3	0.3	2020
-0.2	0.1	0.0	-1.4	-0.3	-0.3	-0.1	0.0	0.0	0.0	2020 年 5 月
-1.9	0.1	1.0	1.8	0.5	0.0	0.2	0.2	0.2	0.3	6
-0.5	-0.2	0.4	-0.4	-2.0	0.1	-0.3	-0.7	-0.7	-0.9	7
3.8	-0.1	-1.0	0.2	-1.7	0.2	-0.1	0.0	0.1	0.1	8
0.9	0.0	0.0	0.4	0.3	0.6	-0.3	-0.1	0.0	0.0	9
0.3	0.0	-0.1	0.0	-0.3	0.2	-0.3	-0.1	0.0	0.1	10
-1.9	-0.1	0.1	0.0	0.8	-0.4	-0.2	-0.1	0.0	0.0	11
-3.1	-0.1	-0.1	0.0	2.6	-0.1	0.6	0.6	0.6	0.8	12
0.4	0.1	0.1	-0.1	-0.3	0.8	0.1	0.0	0.0	0.0	2021 年 1 月
1.7	-0.1	0.4	0.0	0.6	-0.1	0.2	0.2	0.1	0.1	2
1.4	-0.1	-4.8	1.1	1.0	0.3	-0.4	-0.4	-0.6	-0.7	3
-0.2	0.1	0.3	0.3	-0.3	-0.2	0.3	0.3	0.2	0.2	4
1.7	0.8	-0.1	-8.9	1.2	-0.8	-	-	-	-	5
2.2	1.1	0.9	-10.2	0.8	-1.1	-	-	-	-	2020 年 5 月
2.4	1.1	0.9	-8.6	2.1	-1.1	-	-	-	-	6
2.2	0.9	0.7	-8.9	-3.1	-1.3	-	-	-	-	7
2.8	0.8	0.9	-8.8	-2.1	-1.2	-	-	-	-	8
1.6	-0.1	0.0	-1.8	-4.4	1.0	-	-	-	-	9
1.1	0.2	-0.4	-1.8	-4.1	1.1	-	-	-	-	10
-0.1	0.2	-0.6	-1.8	-4.4	0.9	-	-	-	-	11
0.3	-0.3	-1.0	-1.8	0.2	0.7	-	-	-	-	12
0.5	-0.1	-0.6	-1.9	0.1	1.2	-	-	-	-	2021 年 1 月
0.9	-0.3	-0.2	-1.9	0.8	1.2	-	-	-	-	2
0.7	-0.2	-3.9	0.5	1.1	1.5	-	-	-	-	3
0.6	-0.2	-3.6	1.8	0.8	1.2	-	-	-	-	4
										5

注2) 季節調整の方法は、センサス局法(X-12-ARIMA)を用いた。

注3) 季節調整値は、毎年12月確報結果公表時に、過去に遡って改定している。

第2表

中 分 類 指 数

中 分 類	ウ エ イ ト	2021年4月		2021年5月				
		前年同 月比 (%)	前年同 月比 寄与度	指数	前月比 (%)	前年同 月比 (%)	前年同 月比 寄与度	寄与度差
総 合	10000	-0.6		101.7	0.2	-0.4		
生 鮮 食 品 を 除 く 総 合	9588	-0.2	-0.20	101.6	0.2	-0.2	-0.15	0.05
持家の帰属家賃を除く総合	8146	-0.7	-0.57	102.0	0.3	-0.5	-0.37	0.20
持家の帰属家賃及び 生鮮食品を除く総合	7734	-0.3	-0.22	102.0	0.2	-0.2	-0.15	0.07
生鮮食品及び エネルギーを除く総合	9038	0.0	0.04	102.1	0.0	-0.1	-0.09	-0.12
食料（酒類を除く）及び エネルギーを除く総合	7063	0.0	0.03	101.2	0.0	-0.1	-0.06	-0.08
食 料	2496	-1.4	-0.35	104.5	0.4	-1.0	-0.26	0.09
生 鮮 食 品 <sup>1)</sup>	412	-8.0	-0.35	102.7	2.0	-5.1	-0.22	0.13
生 鮮 食 品 を 除 く 食 料	2085	0.0	0.00	104.9	0.1	-0.2	-0.04	-0.04
穀 類	177	-1.5	-0.03	103.5	-0.3	-1.4	-0.03	0.00
魚 介 類	191	-1.2	-0.02	110.5	0.2	-0.6	-0.01	0.01
生 鮮 魚 介	114	-2.8	-0.03	108.2	0.2	-1.7	-0.02	0.01
肉 類	203	2.2	0.05	105.7	-0.7	0.3	0.01	-0.04
乳 卵 類	112	1.2	0.01	102.7	-0.2	0.2	0.00	-0.01
野 菜 ・ 海 藻	294	-7.3	-0.23	99.6	0.3	-4.7	-0.14	0.08
生 鮮 野 菜	204	-10.8	-0.23	96.0	0.5	-7.1	-0.15	0.09
果 物	103	-7.6	-0.09	110.1	6.7	-4.9	-0.06	0.03
生 鮮 果 物	94	-8.4	-0.09	110.6	7.4	-5.4	-0.06	0.03
油 脂 ・ 調 味 料	97	0.2	0.00	99.4	-0.7	-1.2	-0.01	-0.01
菓 子 類	212	0.7	0.02	107.8	0.1	0.1	0.00	-0.01
調 理 食 品	298	-1.2	-0.04	103.8	0.5	-0.8	-0.03	0.01
飲 料	130	-0.4	-0.01	100.8	1.1	0.7	0.01	0.01
酒 類	110	-1.0	-0.01	100.9	0.1	-0.7	-0.01	0.00
外 食	570	-0.2	-0.01	106.0	0.3	0.0	0.00	0.02
住 居	2595	0.5	0.13	100.8	0.1	0.3	0.09	-0.04
持家の帰属家賃を除く住居	741	1.6	0.12	103.0	0.1	1.2	0.09	-0.03
家 賃	2348	0.1	0.02	100.0	0.1	0.0	0.00	-0.02
持家の帰属家賃を除く家賃	494	0.0	0.00	100.1	0.1	0.0	0.00	0.00
設 備 修 繕 ・ 維 持	247	4.5	0.11	108.9	0.0	3.5	0.09	-0.02
光 熱 ・ 水 道	625	-5.5	-0.33	94.0	2.6	-3.1	-0.18	0.14
電 気 代	290	-7.5	-0.21	95.2	3.9	-4.2	-0.12	0.09
ガ ス 代	188	-7.1	-0.12	85.8	3.0	-4.2	-0.07	0.05
他 の 光 熱	5	4.0	0.00	112.2	0.1	6.0	0.00	0.00
上 下 水 道 料	142	0.0	0.00	101.9	0.0	0.0	0.00	0.00
家 具 ・ 家 事 用 品	302	4.4	0.13	107.1	-0.3	3.3	0.10	-0.03
家 庭 用 耐 久 財	93	7.2	0.07	111.0	-0.7	4.7	0.05	-0.02
室 内 装 備 品	24	0.8	0.00	96.7	-0.9	-0.6	0.00	0.00
寝 具 類	23	2.8	0.01	109.0	-1.0	1.0	0.00	0.00
家 事 雑 貨	66	3.9	0.03	109.6	0.0	3.0	0.02	-0.01
家 事 用 消 耗 品	71	4.5	0.03	103.7	0.2	4.8	0.03	0.00
家 事 サ ー ビ ス	25	0.0	0.00	103.8	0.0	0.0	0.00	0.00

注) 原数値を掲載

1) 生鮮魚介、生鮮野菜及び生鮮果物

( 東京都区部 )

2015年=100

中 分 類	ウ エ イ ト	2021年4月		2021年5月				
		前年同 月比 (%)	前年同 月比 寄与度	指数	前月比 (%)	前年同 月比 (%)	前年同 月比 寄与度	寄与度差
被 服 及 び 履 物	463	0.7	0.03	106.0	-0.2	0.6	0.03	-0.01
衣 料	215	0.5	0.01	104.0	-0.6	0.1	0.00	-0.01
和 服	7	-3.0	0.00	99.7	0.0	-3.0	0.00	0.00
洋 服	208	0.7	0.01	104.1	-0.6	0.2	0.00	-0.01
シャツ・セーター・下着類	123	2.1	0.03	110.9	0.2	2.3	0.03	0.00
シャツ・セーター類	89	2.8	0.03	111.9	0.0	2.9	0.03	0.00
下 着 類	34	0.0	0.00	108.3	0.5	0.8	0.00	0.00
履 物 類	60	-2.2	-0.01	103.2	-0.5	-2.4	-0.01	0.00
他 の 被 服	36	3.0	0.01	105.1	0.5	3.3	0.01	0.00
被 服 関 連 サ ー ビ ス	29	-0.3	0.00	106.5	0.0	-0.3	0.00	0.00
保 健 医 療	420	-0.2	-0.01	104.9	0.1	-0.2	-0.01	0.00
医薬品・健康保持用摂取品	108	0.5	0.01	100.4	0.3	0.4	0.00	0.00
保健医療用品・器具	60	-1.4	-0.01	106.5	0.4	-1.0	-0.01	0.00
保健医療サービス	252	-0.2	-0.01	106.4	0.0	-0.2	-0.01	0.00
交 通 ・ 通 信	1038	-3.9	-0.39	94.5	0.3	-3.6	-0.36	0.03
交 通	293	0.1	0.00	101.6	0.6	-0.2	-0.01	-0.01
自動車等関係費	402	1.5	0.06	104.1	0.1	2.4	0.09	0.04
通 信	342	-15.0	-0.46	77.0	0.5	-14.9	-0.45	0.00
教 育	494	0.5	0.02	95.2	0.3	1.8	0.08	0.06
授業料等	385	0.4	0.01	91.1	0.4	0.8	0.03	0.02
教科書・学習参考教材	7	0.0	0.00	102.9	0.0	0.0	0.00	0.00
補習教育	102	1.0	0.01	109.9	0.0	4.9	0.05	0.04
教 養 娛 楽	1045	1.1	0.12	106.5	-0.3	0.8	0.09	-0.04
教養娯楽用耐久財	60	-1.6	-0.01	98.3	0.8	-1.3	-0.01	0.00
教養娯楽用物品	182	-0.5	-0.01	104.7	0.4	-0.5	-0.01	0.00
書籍・他の印刷物	122	0.7	0.01	107.0	0.0	0.7	0.01	0.00
教養娯楽サービス	681	1.9	0.13	107.7	-0.7	1.3	0.09	-0.04
諸 雑 費	522	1.5	0.08	102.3	-0.2	1.2	0.06	-0.02
理美容サービス	119	0.1	0.00	104.9	0.0	0.1	0.00	0.00
理美容用品	139	0.8	0.01	100.0	-0.5	-0.1	0.00	-0.01
身の回り用品	84	0.8	0.01	106.6	-0.2	0.3	0.00	0.00
たばこ	31	9.6	0.03	124.4	0.0	9.6	0.03	0.00
他の諸雑費	149	1.8	0.03	95.2	0.0	1.8	0.03	0.00
<< 別掲 >>								
エ ネ ル ギ ー <sup>2)</sup>	550	-4.7	-0.24	94.1	3.1	-1.3	-0.07	0.18
教育関係費	565	0.3	0.02	97.0	0.5	1.6	0.09	0.07
教養娯楽関係費	1198	1.0	0.12	105.4	-0.3	0.6	0.08	-0.04
情報通信関係費	397	-11.5	-0.42	83.0	-0.4	-12.1	-0.44	-0.03

2) 電気代，都市ガス代，プロパンガス，灯油及びガソリン

## 8 東京都区部

## 第3-1表

## 総合・前年同月比の推移

( 東京都区部 )

(%)

	1月	2月	3月	4月	5月	6月	7月	8月	9月	10月	11月	12月	年	年度
1971年	6.2	5.6	4.6	5.4	5.9	7.2	7.2	6.7	8.6	6.4	5.8	4.9	6.2	6.0
1972	4.2	4.7	5.4	5.0	6.0	5.1	5.9	7.6	4.9	5.0	5.9	7.0	5.6	6.5
1973	8.0	8.5	10.0	10.5	11.5	11.6	12.1	12.1	13.6	12.8	13.8	15.7	11.8	14.7
1974	19.0	21.6	20.1	21.8	19.9	20.2	21.5	21.4	20.7	24.0	23.7	21.0	21.2	19.7
1975	16.9	13.9	14.0	13.6	14.7	14.1	12.0	10.9	11.0	10.2	8.8	8.1	12.2	11.1
1976	9.7	10.5	9.9	10.1	9.5	9.4	9.8	9.0	9.3	8.7	9.5	10.6	9.6	9.5
1977	9.5	9.2	9.1	8.4	9.2	8.9	8.2	9.6	8.3	8.0	6.6	5.5	8.4	7.3
1978	5.0	5.0	5.6	5.3	5.0	4.5	5.4	5.0	4.9	4.5	4.3	4.5	4.9	4.5
1979	4.2	3.0	3.0	3.0	3.1	3.9	4.2	2.9	2.9	4.2	4.9	5.2	3.8	4.5
1980	6.1	7.2	6.9	7.3	7.3	7.7	6.8	8.0	8.1	6.7	7.3	6.5	7.1	7.0
1981	6.5	6.3	6.1	4.6	4.8	4.8	4.3	3.7	3.8	3.9	3.9	4.3	4.7	4.0
1982	3.4	3.3	3.2	3.6	2.7	2.5	2.1	3.9	3.8	3.7	2.4	2.4	3.1	2.8
1983	2.6	2.3	2.4	2.0	2.7	1.9	2.5	1.4	0.9	1.6	2.6	1.9	2.1	2.2
1984	2.1	3.4	3.1	2.9	2.5	2.2	2.5	2.1	2.5	2.2	2.1	2.9	2.5	2.3
1985	3.2	1.7	2.0	2.2	1.9	2.8	2.9	2.7	2.3	2.8	2.5	2.3	2.4	2.3
1986	1.7	2.1	1.5	1.3	1.5	0.8	0.2	0.4	0.6	0.0	0.3	0.1	0.9	0.3
1987	-0.6	-0.7	-0.3	0.3	0.1	0.8	0.4	0.8	1.0	1.0	1.0	1.2	0.4	0.9
1988	1.2	1.2	1.2	0.7	0.6	0.4	0.8	0.8	1.0	1.7	1.7	1.3	1.0	1.1
1989	1.5	1.4	1.7	2.7	3.3	3.4	3.3	2.9	3.0	3.1	2.6	3.0	2.7	3.2
1990	3.4	3.8	3.5	2.8	2.7	2.3	2.5	3.0	2.8	3.1	3.8	3.7	3.0	3.2
1991	3.9	3.3	3.4	3.0	3.0	3.3	3.4	3.5	3.0	3.2	3.6	3.0	3.3	3.0
1992	2.1	2.2	2.1	2.8	2.3	2.5	2.0	1.8	2.2	1.1	0.6	1.0	1.9	1.6
1993	1.0	1.2	1.2	0.9	1.1	0.9	1.6	1.8	1.3	1.3	0.9	1.3	1.2	1.2
1994	1.4	1.4	1.3	0.8	0.6	0.5	-0.3	-0.1	0.2	0.8	1.1	0.5	0.7	0.4
1995	0.5	0.0	-0.4	-0.2	-0.1	0.0	-0.1	-0.4	0.0	-0.9	-0.9	-0.5	-0.3	-0.4
1996	-0.5	-0.3	-0.2	0.2	0.1	-0.1	0.4	0.0	-0.4	0.0	0.1	0.2	0.0	0.1
1997	0.0	0.0	0.0	1.2	1.4	1.8	1.4	1.6	2.2	2.4	2.0	1.8	1.3	1.8
1998	2.0	2.0	2.2	0.7	0.8	0.4	0.0	-0.1	-0.1	0.4	1.0	0.8	0.8	0.3
1999	0.1	-0.2	-0.4	-0.2	-0.6	-0.4	-0.1	0.3	-0.1	-0.9	-1.3	-1.4	-0.4	-0.6
2000	-1.0	-0.8	-0.7	-0.9	-0.9	-1.2	-0.9	-1.3	-1.4	-1.2	-1.0	-0.6	-1.0	-0.9
2001	-0.7	-0.9	-1.3	-1.3	-1.1	-1.1	-1.1	-1.0	-1.2	-1.1	-1.3	-1.5	-1.1	-1.3
2002	-1.7	-1.7	-1.2	-1.3	-1.2	-0.9	-0.9	-0.9	-0.8	-0.8	-0.3	-0.3	-1.0	-0.7
2003	-0.3	-0.2	-0.3	-0.2	-0.3	-0.3	-0.5	-0.6	-0.4	-0.3	-0.7	-0.4	-0.4	-0.4
2004	-0.5	-0.2	-0.1	-0.3	-0.3	-0.1	-0.2	-0.2	-0.2	0.3	0.6	0.0	-0.1	-0.1
2005	-0.3	-0.4	-0.4	-0.4	-0.2	-0.7	-0.3	-0.5	-0.6	-1.0	-1.0	-0.5	-0.5	-0.4
2006	-0.3	-0.3	-0.4	-0.1	0.0	0.3	0.2	0.8	0.5	0.4	0.2	0.3	0.1	0.3
2007	0.1	0.0	0.1	0.1	0.0	-0.2	-0.1	-0.3	-0.1	0.1	0.3	0.4	0.1	0.1
2008	0.3	0.4	0.6	0.6	0.9	1.5	1.6	1.3	1.4	1.2	1.1	0.8	1.0	1.0
2009	0.5	0.5	0.2	-0.1	-0.8	-1.5	-1.8	-1.7	-2.1	-2.4	-2.2	-2.2	-1.2	-1.7
2010	-2.1	-1.8	-1.7	-1.5	-1.4	-1.0	-1.2	-1.0	-0.6	0.3	0.2	-0.1	-1.0	-0.6
2011	-0.5	-0.5	-0.7	-0.7	-0.6	-0.6	0.1	-0.2	-0.3	-0.5	-0.9	-0.4	-0.5	-0.4
2012	-0.2	-0.2	-0.1	-0.3	-0.5	-0.6	-0.8	-0.7	-0.7	-0.8	-0.5	-0.6	-0.5	-0.7
2013	-0.5	-0.9	-1.0	-0.6	-0.2	0.0	0.4	0.5	0.5	0.6	1.0	1.0	0.1	0.5
2014	0.7	1.1	1.3	2.9	3.1	3.0	2.8	2.8	2.8	2.5	2.1	2.2	2.3	2.6
2015	2.3	2.3	2.3	0.7	0.5	0.3	0.1	0.1	-0.1	0.1	0.1	0.1	0.7	0.1
2016	-0.2	0.2	0.1	-0.3	-0.5	-0.4	-0.4	-0.5	-0.5	0.1	0.5	0.0	-0.2	-0.2
2017	0.1	-0.3	-0.4	-0.1	0.1	0.1	0.2	0.5	0.5	-0.1	0.3	1.0	0.1	0.5
2018	1.3	1.4	1.0	0.5	0.4	0.6	0.9	1.2	1.2	1.5	0.8	0.4	0.9	0.8
2019	0.5	0.6	0.9	1.3	1.1	1.1	0.9	0.6	0.4	0.4	0.8	1.0	0.8	0.8
2020	0.6	0.4	0.4	0.2	0.4	0.3	0.6	0.3	0.2	-0.3	-0.8	-1.2	0.1	-0.1
2021	-0.5	-0.3	-0.2	-0.6	P -0.4									

注1) 「P」は速報値

注2) 原数値を掲載。前年同月比、前年比及び前年度比は各基準年の公表値による。



第3-2表

生鮮食品を除く総合・前年同月比の推移

( 東京都区部 )

	1月	2月	3月	4月	5月	6月	7月	8月	9月	10月	11月	12月	年	年度
	(%)													
1971年	6.1	5.6	5.9	6.1	6.9	7.9	7.5	7.1	7.2	6.3	6.0	5.8	6.5	6.5
1972	5.6	6.1	6.3	5.8	5.9	5.9	6.3	7.1	6.4	6.8	7.2	7.6	6.4	7.2
1973	8.0	8.7	9.8	10.1	11.0	11.3	11.2	11.3	12.5	12.5	13.3	15.0	11.3	13.7
1974	17.8	19.5	19.0	19.8	19.8	19.7	20.5	20.3	20.3	23.3	23.1	21.0	20.4	19.6
1975	17.9	15.2	15.0	15.2	14.2	13.6	12.4	11.9	12.3	9.3	8.2	7.8	12.6	11.0
1976	9.2	9.7	9.4	9.0	8.8	8.7	9.0	8.6	8.6	9.3	9.7	10.6	9.2	9.0
1977	9.2	8.8	8.5	8.4	9.0	9.0	8.9	8.9	8.2	7.7	7.3	6.1	8.3	7.7
1978	6.0	6.2	6.4	6.1	5.6	4.8	4.9	4.9	4.4	3.9	3.8	4.0	5.1	4.4
1979	4.0	3.4	3.4	3.3	3.2	3.9	3.5	3.5	4.0	4.1	4.2	4.2	3.7	4.0
1980	4.6	4.9	5.0	6.8	7.8	8.1	8.0	8.2	7.6	7.9	7.9	7.8	7.1	7.5
1981	6.9	6.7	6.4	4.1	4.3	3.9	3.9	3.7	3.9	3.8	4.1	4.0	4.7	4.0
1982	4.1	3.9	3.8	4.2	3.2	3.4	3.0	3.3	3.2	3.1	2.5	2.7	3.3	2.9
1983	2.5	2.3	2.2	2.0	2.0	1.7	2.0	1.7	1.8	1.8	2.5	2.0	2.0	2.1
1984	2.1	2.7	2.6	2.6	2.8	2.3	2.3	2.6	2.5	2.4	2.3	2.6	2.4	2.4
1985	2.6	2.4	2.7	2.5	1.9	2.6	2.7	3.0	2.2	2.0	1.8	1.8	2.4	2.2
1986	1.8	1.8	1.6	1.4	1.7	1.0	0.9	0.8	0.7	0.7	0.4	0.3	1.1	0.7
1987	0.1	0.2	0.2	0.3	0.0	0.7	0.6	0.7	0.7	0.6	0.8	0.9	0.5	0.7
1988	0.9	0.9	0.8	0.7	0.7	0.6	0.6	0.6	0.7	0.9	1.1	1.1	0.8	0.9
1989	1.2	1.3	1.7	2.8	3.2	3.1	3.2	3.1	3.4	3.4	3.3	3.2	2.7	3.2
1990	3.3	3.1	3.0	2.3	2.1	2.2	2.4	2.5	2.4	2.6	2.9	3.1	2.7	2.7
1991	3.0	3.2	3.1	2.7	2.8	3.0	3.1	3.1	3.0	2.7	2.5	2.5	2.9	2.7
1992	2.4	2.5	2.6	2.9	2.6	2.6	2.2	2.4	2.4	2.3	2.1	1.9	2.4	2.2
1993	1.5	1.5	1.5	1.3	1.5	1.3	1.4	1.1	1.0	1.2	1.1	1.1	1.3	1.1
1994	1.1	1.0	0.9	0.7	0.7	0.8	0.6	0.7	0.5	0.5	0.5	0.3	0.7	0.6
1995	0.3	0.3	0.2	0.1	-0.2	-0.4	-0.4	-0.5	0.1	-0.2	-0.1	0.0	-0.1	-0.1
1996	-0.1	0.0	0.0	0.0	0.0	0.1	0.2	0.0	-0.3	-0.1	-0.1	-0.1	0.0	0.0
1997	0.1	0.1	0.1	1.4	1.6	1.6	1.6	1.8	2.3	2.2	2.2	2.2	1.4	1.8
1998	1.9	1.7	1.7	0.5	0.3	0.3	0.1	0.1	-0.3	-0.2	-0.2	-0.1	0.5	0.0
1999	-0.1	-0.1	-0.2	-0.2	-0.2	-0.1	-0.1	-0.1	0.0	-0.2	-0.3	-0.4	-0.2	-0.2
2000	-0.5	-0.4	-0.4	-0.5	-0.4	-0.9	-0.7	-0.8	-1.0	-1.0	-0.9	-1.0	-0.7	-0.8
2001	-1.2	-1.4	-1.5	-1.4	-1.4	-1.1	-1.1	-1.2	-1.2	-1.0	-1.0	-1.0	-1.2	-1.1
2002	-1.2	-0.9	-0.7	-1.1	-1.1	-1.0	-1.0	-0.9	-0.9	-0.8	-0.7	-0.7	-0.9	-0.9
2003	-0.6	-0.7	-0.7	-0.4	-0.4	-0.4	-0.4	-0.3	-0.3	-0.1	-0.2	-0.1	-0.4	-0.3
2004	-0.3	-0.2	-0.1	-0.1	-0.1	-0.1	-0.1	-0.2	-0.1	-0.3	-0.3	-0.4	-0.2	-0.2
2005	-0.5	-0.5	-0.5	-0.5	-0.4	-0.4	-0.4	-0.3	-0.4	-0.3	-0.3	-0.2	-0.4	-0.2
2006	-0.4	-0.2	-0.1	-0.1	-0.1	0.0	0.0	0.0	0.0	0.1	0.2	0.2	0.0	0.0
2007	0.2	0.0	-0.1	0.0	0.0	-0.1	-0.1	0.0	-0.1	0.0	0.1	0.3	0.0	0.1
2008	0.4	0.4	0.6	0.7	0.9	1.3	1.6	1.5	1.7	1.5	1.1	0.8	1.0	1.1
2009	0.5	0.6	0.4	0.0	-0.7	-1.3	-1.7	-1.9	-2.1	-2.2	-1.9	-1.9	-1.0	-1.6
2010	-2.0	-1.8	-1.8	-1.9	-1.5	-1.3	-1.3	-1.1	-1.0	-0.5	-0.5	-0.4	-1.2	-0.9
2011	-0.8	-0.8	-0.8	-0.5	-0.4	-0.4	-0.1	-0.2	-0.1	-0.4	-0.5	-0.3	-0.4	-0.3
2012	-0.4	-0.3	-0.3	-0.5	-0.8	-0.6	-0.6	-0.5	-0.4	-0.4	-0.5	-0.6	-0.5	-0.6
2013	-0.5	-0.6	-0.5	-0.3	0.1	0.2	0.3	0.4	0.2	0.3	0.6	0.7	0.1	0.4
2014	0.7	0.9	1.0	2.7	2.8	2.8	2.7	2.7	2.6	2.6	2.4	2.3	2.2	2.5
2015	2.2	2.2	2.2	0.4	0.2	0.1	-0.1	-0.1	-0.2	-0.2	0.0	0.1	0.6	0.0
2016	-0.1	0.0	-0.1	-0.3	-0.4	-0.3	-0.4	-0.4	-0.5	-0.4	-0.4	-0.6	-0.3	-0.4
2017	-0.3	-0.3	-0.4	-0.1	0.1	0.0	0.2	0.4	0.5	0.6	0.6	0.8	0.2	0.4
2018	0.7	0.9	0.8	0.6	0.5	0.7	0.8	0.9	1.0	1.0	1.0	0.9	0.8	0.9
2019	1.1	1.1	1.1	1.3	1.1	0.9	0.9	0.7	0.5	0.5	0.6	0.8	0.9	0.7
2020	0.7	0.5	0.4	-0.1	0.2	0.2	0.4	-0.3	-0.2	-0.5	-0.7	-0.9	0.0	-0.2
2021	-0.5	-0.3	-0.1	-0.2	P -0.2									

注1) 「P」は速報値

注2) 原数値を掲載。前年同月比、前年比及び前年度比は各基準年の公表値による。

第3-3表 生鮮食品及びエネルギーを除く総合・前年同月比の推移

( 東京都区部 )

	1月	2月	3月	4月	5月	6月	7月	8月	9月	10月	11月	12月	年	年度
1971年	6.1	5.9	6.0	6.7	6.9	8.0	7.7	7.3	7.2	6.5	6.4	6.1	6.7	6.7
1972	5.8	6.3	6.3	5.8	6.3	6.2	6.7	7.2	6.5	6.8	7.0	7.5	6.6	7.2
1973	8.0	8.5	9.8	10.2	10.8	11.2	11.4	11.6	12.8	12.7	13.5	15.1	11.3	14.0
1974	18.1	20.1	19.2	19.8	20.3	19.4	20.1	19.8	19.2	22.6	22.4	20.3	20.1	19.0
1975	16.9	14.2	13.9	14.8	13.7	13.9	12.9	12.3	12.7	9.6	8.8	8.3	12.6	11.3
1976	9.7	10.1	10.0	9.3	9.3	9.1	9.1	8.9	8.7	9.0	9.4	10.2	9.4	9.0
1977	8.8	8.2	8.0	8.1	8.7	8.8	8.8	8.8	8.2	8.2	7.5	6.6	8.2	7.8
1978	6.4	6.7	6.8	6.4	5.8	5.1	5.2	5.1	4.8	4.7	4.5	4.8	5.5	4.9
1979	4.7	3.9	4.1	3.5	3.4	3.9	3.5	3.4	3.8	3.5	3.6	3.4	3.7	3.7
1980	3.8	4.3	4.2	5.0	5.9	6.2	6.2	6.6	6.0	6.2	6.4	6.3	5.6	6.0
1981	5.8	5.8	5.4	4.6	4.5	4.3	4.0	3.8	3.9	3.9	4.2	4.1	4.5	4.0
1982	4.0	3.8	3.7	4.2	3.3	3.3	3.1	3.5	3.4	3.1	2.5	2.8	3.3	3.0
1983	2.6	2.4	2.3	2.2	2.3	1.9	2.3	2.0	2.1	2.3	2.8	2.4	2.4	2.4
1984	2.5	2.9	3.0	2.8	3.0	2.6	2.4	2.6	2.7	2.6	2.4	2.8	2.6	2.7
1985	3.0	2.6	2.8	2.7	2.3	2.6	2.6	2.4	2.7	2.6	2.7	2.6	2.6	2.4
1986	2.0	2.0	1.8	1.6	2.0	1.8	1.7	1.6	1.6	1.5	1.2	1.2	1.7	1.5
1987	1.2	1.2	1.2	1.2	0.8	1.0	0.9	1.0	0.9	0.8	1.0	1.1	1.0	0.9
1988	0.9	1.1	1.0	0.9	0.9	0.8	0.8	0.8	0.9	1.2	1.4	1.3	1.0	1.2
1989	1.4	1.4	1.7	3.1	3.5	3.4	3.5	3.4	3.7	3.6	3.4	3.3	2.9	3.4
1990	3.5	3.3	3.1	2.3	2.1	2.2	2.4	2.5	2.4	2.6	2.9	3.1	2.7	2.7
1991	3.0	3.2	3.1	2.8	2.9	3.1	3.2	3.2	3.0	2.8	2.7	2.7	3.0	2.9
1992	2.6	2.7	2.7	3.0	2.8	2.8	2.4	2.6	2.6	2.5	2.2	2.0	2.5	2.3
1993	1.6	1.6	1.6	1.4	1.5	1.3	1.4	1.1	1.0	1.3	1.2	1.2	1.4	1.2
1994	1.2	1.1	1.0	0.9	0.9	1.0	0.7	0.8	0.7	0.6	0.6	0.4	0.8	0.7
1995	0.4	0.4	0.3	0.1	-0.2	-0.4	-0.4	-0.5	0.2	-0.1	0.0	0.1	0.0	-0.1
1996	0.1	0.1	0.1	0.1	0.1	0.2	0.3	0.1	-0.2	0.0	0.0	-0.1	0.1	0.1
1997	0.0	0.0	0.0	1.3	1.5	1.5	1.4	1.6	2.2	2.1	2.1	2.2	1.3	1.7
1998	1.9	1.8	1.8	0.7	0.5	0.5	0.3	0.3	-0.1	0.0	0.0	0.1	0.6	0.2
1999	0.1	0.0	-0.1	-0.1	-0.1	0.0	0.1	0.1	0.1	-0.2	-0.3	-0.4	0.0	-0.1
2000	-0.5	-0.4	-0.4	-0.6	-0.5	-1.1	-0.9	-1.0	-1.2	-1.1	-1.0	-1.1	-0.9	-1.0
2001	-1.4	-1.5	-1.7	-1.5	-1.5	-1.2	-1.1	-1.2	-1.2	-1.1	-1.1	-1.1	-1.3	-1.1
2002	-1.2	-0.9	-0.7	-0.9	-0.9	-0.8	-0.8	-0.7	-0.7	-0.6	-0.5	-0.5	-0.8	-0.7
2003	-0.5	-0.6	-0.6	-0.5	-0.5	-0.5	-0.5	-0.4	-0.4	-0.2	-0.3	-0.2	-0.4	-0.4
2004	-0.3	-0.2	-0.1	-0.1	-0.1	-0.1	-0.1	-0.2	-0.1	-0.2	-0.3	-0.4	-0.2	-0.2
2005	-0.5	-0.5	-0.5	-0.5	-0.4	-0.4	-0.4	-0.3	-0.4	-0.5	-0.4	-0.3	-0.4	-0.3
2006	-0.6	-0.6	-0.4	-0.3	-0.3	-0.2	-0.2	-0.3	-0.3	-0.1	0.0	0.1	-0.3	-0.1
2007	0.1	0.1	-0.1	-0.1	-0.1	-0.2	-0.2	-0.1	-0.1	-0.1	0.0	0.1	0.0	-0.1
2008	0.2	0.0	0.3	0.4	0.6	0.9	1.0	1.0	1.2	1.1	0.9	0.8	0.7	0.8
2009	0.4	0.5	0.2	-0.2	-0.4	-0.8	-0.9	-1.1	-1.4	-1.5	-1.4	-1.6	-0.7	-1.2
2010	-1.6	-1.4	-1.4	-1.5	-1.6	-1.5	-1.6	-1.4	-1.4	-0.7	-0.7	-0.6	-1.3	-1.0
2011	-1.0	-0.9	-0.9	-0.7	-0.6	-0.6	-0.3	-0.5	-0.4	-0.8	-1.0	-0.9	-0.7	-0.7
2012	-0.9	-0.8	-0.8	-1.0	-1.2	-0.9	-0.9	-0.8	-1.0	-1.0	-0.9	-1.0	-0.9	-1.0
2013	-0.9	-1.0	-0.9	-0.7	-0.4	-0.4	-0.4	-0.3	-0.2	-0.1	0.2	0.4	-0.4	0.0
2014	0.4	0.5	0.6	2.3	2.3	2.3	2.4	2.4	2.4	2.4	2.2	2.1	1.9	2.3
2015	2.1	2.1	2.1	0.3	0.4	0.5	0.5	0.6	0.8	0.7	0.9	1.0	1.0	0.7
2016	0.7	0.9	0.9	0.8	0.6	0.6	0.4	0.3	0.1	0.2	0.1	-0.1	0.5	0.2
2017	0.1	0.0	-0.2	-0.1	0.0	-0.2	-0.1	0.0	0.0	0.1	0.2	0.4	0.0	0.1
2018	0.4	0.5	0.5	0.3	0.2	0.4	0.5	0.6	0.7	0.6	0.6	0.6	0.5	0.6
2019	0.7	0.7	0.7	0.9	0.8	0.8	0.8	0.7	0.6	0.7	0.7	0.9	0.8	0.8
2020	0.9	0.7	0.7	0.2	0.5	0.4	0.6	-0.1	0.0	-0.2	-0.2	-0.4	0.2	0.1
2021	0.2	0.2	0.3	0.0	P -0.1									

注1) 「P」は速報値

注2) 原数値を掲載。前年同月比、前年比及び前年度比は各基準年の公表値による。

第3-4表 食料（酒類を除く）及びエネルギーを除く総合・前年同月比の推移

（東京都区部）

	1月	2月	3月	4月	5月	6月	7月	8月	9月	10月	11月	12月	年	年度
	(%)													
1971年	5.8	5.3	5.1	6.0	6.0	7.6	7.2	6.6	6.3	6.0	6.3	5.8	6.2	6.3
1972	5.3	6.1	6.1	5.4	6.4	6.1	7.1	8.0	7.3	7.2	7.3	7.4	6.7	7.2
1973	8.0	8.0	9.1	9.5	10.2	10.6	10.6	10.9	11.9	11.9	12.5	14.3	10.6	12.9
1974	15.8	17.6	17.6	18.3	18.6	17.7	18.4	17.6	16.9	19.6	19.5	17.4	18.0	16.9
1975	15.4	13.0	12.1	13.9	13.0	13.1	11.5	11.3	11.5	9.3	8.6	8.4	11.7	11.0
1976	9.9	10.8	10.7	9.4	9.6	9.2	9.7	9.4	9.4	9.7	10.6	11.9	10.0	9.8
1977	10.0	9.2	8.9	9.3	9.7	9.5	9.5	9.5	8.9	9.0	8.1	6.7	9.0	8.4
1978	6.7	7.1	7.5	6.7	6.4	5.9	6.0	5.8	5.7	5.9	5.8	6.2	6.3	5.9
1979	6.1	5.3	5.3	4.7	4.7	5.1	4.6	4.6	5.0	4.8	4.6	4.1	4.9	4.7
1980	4.7	5.1	4.7	5.3	6.1	6.8	6.7	7.1	6.3	6.2	6.5	6.4	6.0	6.1
1981	5.6	5.5	5.5	4.5	4.7	4.3	3.9	3.7	4.0	4.0	4.3	4.2	4.5	4.2
1982	4.2	4.1	4.1	4.5	3.4	3.4	3.1	3.6	3.5	3.3	2.6	3.0	3.5	3.1
1983	2.8	2.5	2.3	2.3	2.5	2.0	2.6	2.3	2.4	2.6	3.2	2.6	2.5	2.7
1984	2.7	3.2	3.3	3.1	3.2	2.7	2.5	2.7	2.7	2.8	2.7	3.2	3.0	3.0
1985	3.4	2.8	3.4	3.3	2.5	3.0	3.0	2.8	3.2	2.9	3.1	2.9	3.0	2.8
1986	2.0	2.4	2.0	2.0	2.2	2.2	2.1	2.0	1.9	2.0	1.6	1.7	2.0	1.9
1987	1.6	1.6	1.6	1.7	1.3	1.5	1.3	1.6	1.4	1.2	1.5	1.6	1.5	1.4
1988	1.5	1.3	1.2	1.1	1.3	1.1	1.0	1.0	1.2	1.3	1.3	1.4	1.2	1.3
1989	1.4	1.6	2.2	2.9	3.1	3.1	3.1	2.9	3.2	3.3	3.2	3.0	2.8	3.0
1990	3.3	2.8	2.6	2.5	2.3	2.3	2.6	2.6	2.4	2.6	2.7	2.9	2.7	2.7
1991	2.8	2.8	2.8	2.3	2.6	3.0	3.0	3.0	3.2	2.9	2.8	2.7	2.9	2.9
1992	2.6	2.9	2.9	3.3	2.8	2.8	2.4	2.5	2.5	2.5	2.2	2.0	2.6	2.2
1993	1.4	1.4	1.3	1.4	1.8	1.4	1.5	1.5	1.2	1.4	1.3	1.3	1.4	1.4
1994	1.3	1.1	0.8	0.7	0.6	0.8	0.7	0.6	0.8	0.6	0.7	0.6	0.7	0.7
1995	0.7	0.7	0.8	0.6	0.5	0.2	0.0	0.0	0.3	0.2	0.3	0.3	0.4	0.3
1996	0.4	0.4	0.2	0.3	0.2	0.2	0.3	0.2	-0.3	-0.2	-0.1	-0.1	0.1	0.0
1997	-0.3	-0.2	-0.1	0.8	1.1	1.1	1.0	1.1	2.0	2.1	2.0	2.1	1.1	1.6
1998	1.9	1.8	1.9	0.9	0.7	0.9	0.7	0.7	0.0	0.0	0.1	0.1	0.8	0.3
1999	0.0	0.0	-0.2	-0.1	-0.3	-0.1	-0.1	-0.1	-0.1	-0.2	-0.3	-0.4	-0.1	-0.3
2000	-0.5	-0.4	-0.4	-0.5	-0.3	-1.0	-0.8	-0.9	-1.1	-1.0	-0.9	-1.0	-0.8	-0.9
2001	-1.4	-1.7	-1.8	-1.7	-1.6	-1.3	-1.4	-1.4	-1.5	-1.3	-1.3	-1.1	-1.5	-1.4
2002	-1.4	-1.1	-1.0	-1.1	-1.3	-1.0	-1.1	-0.9	-0.9	-0.8	-0.8	-0.8	-1.0	-0.8
2003	-0.6	-0.7	-0.6	-0.5	-0.4	-0.5	-0.3	-0.4	-0.4	-0.2	-0.4	-0.3	-0.4	-0.4
2004	-0.6	-0.4	-0.3	-0.4	-0.4	-0.4	-0.5	-0.5	-0.3	-0.3	-0.3	-0.4	-0.4	-0.4
2005	-0.4	-0.5	-0.5	-0.5	-0.4	-0.4	-0.3	-0.3	-0.4	-0.6	-0.3	-0.3	-0.4	-0.3
2006	-0.6	-0.5	-0.3	-0.3	-0.2	-0.3	-0.1	-0.2	-0.3	-0.1	0.0	0.0	-0.2	-0.2
2007	0.1	-0.1	-0.3	-0.2	-0.2	-0.3	-0.3	-0.2	-0.3	-0.3	-0.1	-0.1	-0.2	-0.1
2008	0.0	-0.1	0.1	0.0	0.1	0.3	0.3	0.2	0.5	0.4	0.2	0.2	0.2	0.1
2009	-0.3	-0.1	-0.4	-0.6	-0.9	-1.0	-1.1	-1.1	-1.4	-1.4	-1.3	-1.5	-1.0	-1.2
2010	-1.4	-1.3	-1.2	-1.4	-1.4	-1.4	-1.4	-1.4	-1.3	-0.6	-0.6	-0.5	-1.1	-0.9
2011	-1.0	-0.9	-1.0	-1.0	-0.6	-0.7	-0.4	-0.6	-0.4	-1.0	-1.2	-1.1	-0.8	-0.8
2012	-1.1	-1.1	-1.0	-1.0	-1.3	-1.0	-1.0	-0.9	-1.1	-1.0	-0.9	-1.0	-1.0	-1.0
2013	-0.9	-1.0	-0.8	-0.7	-0.3	-0.4	-0.4	-0.4	-0.4	-0.2	0.2	0.3	-0.4	-0.1
2014	0.3	0.5	0.4	2.0	1.9	2.0	2.1	2.1	2.0	2.1	1.8	1.8	1.6	1.9
2015	1.7	1.7	1.7	0.0	0.1	0.2	0.3	0.4	0.6	0.4	0.6	0.6	0.7	0.4
2016	0.4	0.6	0.6	0.6	0.5	0.4	0.2	0.1	-0.1	0.1	0.0	-0.2	0.3	0.1
2017	0.0	-0.1	-0.4	-0.4	-0.2	-0.4	-0.3	-0.1	-0.1	0.0	0.1	0.2	-0.1	0.0
2018	0.3	0.4	0.4	0.3	0.1	0.3	0.4	0.5	0.5	0.5	0.5	0.4	0.4	0.4
2019	0.7	0.7	0.6	0.9	0.7	0.6	0.6	0.6	0.4	0.4	0.4	0.7	0.6	0.5
2020	0.5	0.3	0.3	-0.2	0.2	0.1	0.4	-0.5	-0.2	-0.3	-0.3	-0.5	0.0	0.0
2021	0.3	0.3	0.4	0.0	P -0.1									

注1) 「P」は速報値

注2) 原数値を掲載。前年同月比、前年比及び前年度比は各基準年の公表値による。

第4表 財・サービス分類指数 ( 東京都区部 )

2015年=100

財・サービス分類	ウ エ イ ト	2021年4月		2021年5月				
		前年同 月比 (%)	前年同 月比 寄与度	指数	前月比 (%)	前年同 月比 (%)	前年同 月比 寄与度	寄与度差
総 合	10000	-0.6		101.7	0.2	-0.4		
財	4319	-0.9	-0.38	102.9	0.6	-0.4	-0.18	0.20
生 鮮 食 品 を 除 く 財	3908	-0.1	-0.03	102.9	0.4	0.1	0.04	0.07
農 水 畜 産 物	678	-4.2	-0.30	104.6	1.1	-3.0	-0.22	0.08
生 鮮 商 品	629	-4.3	-0.29	104.3	1.0	-3.3	-0.22	0.07
他 の 農 水 畜 産 物	49	-2.6	-0.01	108.8	1.5	-0.5	0.00	0.01
米 類	49	-2.6	-0.01	108.8	1.5	-0.5	0.00	0.01
工 業 製 品	2960	0.8	0.24	104.1	0.1	0.7	0.21	-0.03
食 料 工 業 製 品	1317	-0.2	-0.03	103.7	0.1	-0.3	-0.05	-0.02
繊 維 製 品	429	0.9	0.04	106.0	-0.3	0.6	0.03	-0.01
石 油 製 品	75	11.9	0.09	111.0	0.3	17.5	0.12	0.03
他 の 工 業 製 品	1138	1.2	0.14	103.4	0.2	1.0	0.11	-0.03
電 気 ・ 都 市 ガ ス ・ 水 道	552	-6.3	-0.33	92.9	3.0	-3.6	-0.19	0.14
出 版 物	130	0.7	0.01	106.7	0.0	0.7	0.01	0.00
サ ー ビ ス	5681	-0.3	-0.17	100.8	0.0	-0.3	-0.19	-0.02
持家の帰属家賃を除くサービス	3827	-0.5	-0.19	101.1	0.0	-0.5	-0.19	0.00
公 共 サ ー ビ ス	1162	0.5	0.06	100.3	0.3	0.6	0.06	0.00
外 食	20	-6.6	-0.01	104.4	7.1	0.0	0.00	0.01
公営・都市再生機構・公社家賃	43	0.2	0.00	102.1	0.6	0.1	0.00	0.00
家 事 関 連 サ ー ビ ス	328	2.1	0.07	107.4	0.0	2.1	0.07	0.00
医 療 ・ 福 祉 関 連 サ ー ビ ス	256	-0.2	-0.01	98.6	0.0	-0.2	-0.01	0.00
運 輸 ・ 通 信 関 連 サ ー ビ ス	383	0.1	0.00	102.6	0.4	-0.2	-0.01	-0.01
教 育 関 連 サ ー ビ ス	43	5.0	0.01	25.5	0.0	5.0	0.01	0.00
教 養 娛 楽 関 連 サ ー ビ ス	91	0.0	0.00	102.8	0.0	0.0	0.00	0.00
一 般 サ ー ビ ス	4518	-0.5	-0.23	100.9	-0.1	-0.6	-0.26	-0.02
外 食	550	0.0	0.00	106.1	0.0	0.0	0.00	0.00
民 営 家 賃	451	0.0	0.00	99.9	0.0	0.0	0.00	0.00
民 営 家 賃 ( 木 造 )	-	0.0	0.00	100.0	-0.1	-0.3	0.00	0.00
民 営 家 賃 ( 非 木 造 )	-	0.0	0.00	99.9	0.0	0.1	0.00	0.00
持家の帰属家賃	1854	0.1	0.02	100.0	0.0	0.0	0.00	-0.02
持家の帰属家賃(木造)	-	0.1	0.01	100.3	0.0	-0.2	-0.02	-0.02
持家の帰属家賃(非木造)	-	0.1	0.01	99.8	0.1	0.1	0.01	0.00
他 の サ ー ビ ス	1663	-1.5	-0.25	100.4	-0.3	-1.5	-0.26	0.00
家 事 関 連 サ ー ビ ス	391	0.1	0.01	105.1	0.1	0.2	0.01	0.00
医 療 ・ 福 祉 関 連 サ ー ビ ス	38	0.1	0.00	106.9	0.0	0.1	0.00	0.00
教 育 関 連 サ ー ビ ス	444	0.4	0.02	101.7	0.3	1.7	0.08	0.06
通 信 ・ 教 養 娛 楽 関 連 サ ー ビ ス	789	-3.5	-0.28	97.1	-0.8	-4.3	-0.34	-0.06
<< 別掲 >>								
耐 久 消 費 財	484	1.0	0.05	101.3	0.4	0.4	0.02	-0.03
半 耐 久 消 費 財	709	0.8	0.06	106.2	0.0	0.7	0.05	-0.01
非 耐 久 消 費 財	3126	-1.5	-0.49	102.3	0.7	-0.8	-0.26	0.23
公 共 料 金	1748	-1.4	-0.23	98.4	1.1	-0.5	-0.09	0.14

注) 原数値を掲載

## 消費者物価指数の公表予定

全国		東京都区部 (中旬速報値)		備考
調査月	公表日	調査月	公表日	
2020 年 12 月分※	2021 年 1 月 22 日(金)	2021 年 1 月分	2021 年 1 月 29 日(金)	※全国 年平均同時公表
2021 年 1 月分	2 月 19 日(金)	2 月分	2 月 26 日(金)	
2 月分	3 月 19 日(金)	3 月分※	3 月 26 日(金)	※東京都区部 年度平均同時公表
3 月分※	4 月 23 日(金)	4 月分	4 月 30 日(金)	※全国 年度平均同時公表
4 月分	5 月 21 日(金)	5 月分	5 月 28 日(金)	
5 月分	6 月 18 日(金)	6 月分	6 月 25 日(金)	
6 月分	7 月 20 日(火)	7 月分	8 月 3 日(火)	
7 月分※	8 月 20 日(金)	8 月分	8 月 27 日(金)	※2020 年基準指数へ切替え
8 月分	9 月 24 日(金)	9 月分	10 月 5 日(火)	
9 月分	10 月 22 日(金)	10 月分	10 月 29 日(金)	
10 月分	11 月 19 日(金)	11 月分	11 月 26 日(金)	
11 月分	12 月 24 日(金)	12 月分※	2022 年 1 月 7 日(金)	※東京都区部 年平均同時公表
12 月分※	2022 年 1 月 21 日(金)	2022 年 1 月分	1 月 28 日(金)	※全国 年平均同時公表
2022 年 1 月分	2 月 18 日(金)	2 月分	2 月 25 日(金)	
2 月分	3 月 18 日(金)	3 月分※	3 月 25 日(金)	※東京都区部 年度平均同時公表

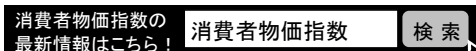
<内容に関する問合せ先>



総務省統計局

・ホームページ

総務省統計局統計調査部消費統計課  
物価統計室物価指数第一係・第二係  
電 話 03 (5273) 1175  
FAX 03 (5273) 3129



<https://www.stat.go.jp/data/cpi/index.html>

\* この冊子は、次の URL からダウンロードできます。

<https://www.stat.go.jp/data/cpi/sokuhou/tsuki/index-t.html>

\* 結果の概要は、統計メールニュースでも配信しています。メールニュースのお申込みは、統計局ホームページから。

「政府統計の総合窓口(e-Stat)」(<https://www.e-stat.go.jp/>)でも統計データ等の各種統計情報が御覧いただけます。  
本冊子に掲載されたデータを引用・転載する場合には、出典(例:総務省「消費者物価指数」より引用)の表記をお願いします。