

## 2015年基準 消費者物価指数

全 国 2021年(令和3年)4月分

## ◎ 概 況

- (1) 総合指数は2015年を100として101.4  
 前年同月比は0.4%の下落 前月比(季節調整値)は0.4%の下落
- (2) 生鮮食品を除く総合指数は101.5  
 前年同月比は0.1%の下落 前月比(季節調整値)は0.5%の下落
- (3) 生鮮食品及びエネルギーを除く総合指数は101.7  
 前年同月比は0.2%の下落 前月比(季節調整値)は0.7%の下落

図1 総合指数の動き

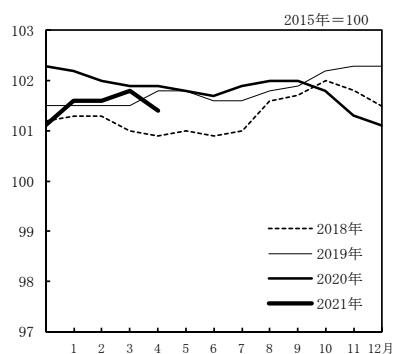


図2 生鮮食品を除く総合指数の動き

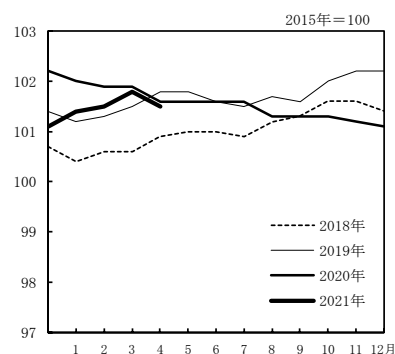


図3 生鮮食品及びエネルギーを除く総合指数の動き

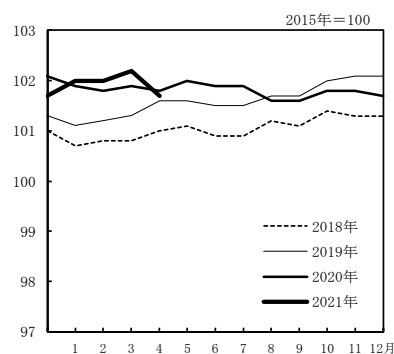


表1 総合、生鮮食品を除く総合、生鮮食品及びエネルギーを除く総合の指数及び前年同月比

2015年=100

		2020年												2021年			
原数値		4月	5月	6月	7月	8月	9月	10月	11月	12月	1月	2月	3月	4月			
総合	指数	101.9	101.8	101.7	101.9	102.0	102.0	101.8	101.3	101.1	101.6	101.6	101.8	101.4			
	前年同月比(%)	0.1	0.1	0.1	0.3	0.2	0.0	-0.4	-0.9	-1.2	-0.6	-0.4	-0.2	-0.4			
生鮮食品を除く総合	指数	101.6	101.6	101.6	101.6	101.3	101.3	101.3	101.2	101.1	101.4	101.5	101.8	101.5			
	前年同月比(%)	-0.2	-0.2	0.0	0.0	-0.4	-0.3	-0.7	-0.9	-1.0	-0.6	-0.4	-0.1	-0.1			
生鮮食品及びエネルギーを除く総合	指数	101.8	102.0	101.9	101.9	101.6	101.6	101.8	101.8	101.7	102.0	102.0	102.2	101.7			
	前年同月比(%)	0.2	0.4	0.4	0.4	-0.1	0.0	-0.2	-0.3	-0.4	0.1	0.2	0.3	-0.2			

表2 総合、生鮮食品を除く総合、生鮮食品及びエネルギーを除く総合の前月比(季節調整値)

		2020年												2021年			
季節調整値		4月	5月	6月	7月	8月	9月	10月	11月	12月	1月	2月	3月	4月			
総合	前月比(%)	-0.1	-0.1	0.0	0.1	-0.1	-0.1	-0.3	-0.3	-0.1	0.6	0.1	0.2	-0.4			
	前月比(%)	-0.5	0.0	0.1	0.1	-0.3	0.0	-0.2	-0.1	0.0	0.5	0.1	0.2	-0.5			
生鮮食品を除く総合	前月比(%)	-0.3	0.2	0.1	0.1	-0.5	0.1	0.0	0.0	0.0	0.6	0.0	0.1	-0.7			
	前月比(%)	-0.3	0.2	0.1	0.1	-0.5	0.1	0.0	0.0	0.0	0.6	0.0	0.1	-0.7			

注) 季節調整値は、毎年12月結果公表時に、過去に遡って改定している。

◎ 前年同月との比較（10大費目）

表 3 10大費目指数，前年同月比及び寄与度

2015年＝100

原数値	総 合	生鮮食品 を 除 く	生鮮食品及 びエネルギー を除く総合	食料・エ ネルギー を除く＊	食 料	生 食	鮮 品	生鮮食品 を 除 く	住 居	光 ・ 水	熱 ・ 道	家 具 ・ 家事用品	被服及び 履 物	保 健 ・ 医 療	交 通 ・ 通 信	教 育	教 養 ・ 娛 楽	諸 雑 費
		総 合	を 除 く	を 除 く＊				食 料										
指 数	101.4	101.5	101.7	100.5	104.5	100.6	105.3	101.0	101.0	97.4	104.2	105.2	104.1	95.7	93.8	105.1	100.6	
前 年 同 月 比 （ % ）	(-0.2)	(-0.1)	( 0.3)	( 0.4)	(-0.2)	(-1.5)	( 0.0)	( 0.6)	(-4.8)	( 2.9)	( 0.8)	(-0.4)	(-0.4)	(-2.2)	( 0.4)	( 1.4)		
寄 与 度	-0.4	-0.1	-0.2	-0.2	-1.2	-7.3	0.0	0.6	-2.8	2.5	0.2	-0.3	-2.3	0.8	1.1	1.6		
寄 与 度 差		(-0.09)	( 0.24)	( 0.24)	(-0.06)	(-0.06)	( 0.01)	( 0.13)	(-0.35)	( 0.10)	( 0.03)	(-0.02)	(-0.06)	(-0.06)	( 0.04)	( 0.08)		
寄与度差		0.00	-0.38	-0.39	-0.26	-0.26	0.00	0.00	0.14	-0.01	-0.03	0.00	-0.26	0.09	0.06	0.01		

＊ 食料(酒類を除く)及びエネルギーを除く総合

注) ( ) は，前月の前年同月比及び寄与度。各寄与度は，総合指数の前年同月比に対するものである。

[総合指数の前年同月比に寄与した主な内訳]

10大費目	中 分 類，前年同月比(寄与度)	品 目，前年同月比(寄与度)
下落		
食料	生鮮野菜 -10.5%(-0.21)	..... キャベツ -41.7%(-0.06) など
	生鮮果物 -8.2%(-0.09)	..... りんご -21.4%(-0.05) など
光熱・水道	電気代 -5.8%(-0.20)	
	ガス代 -3.5%(-0.06)	..... 都市ガス代 -6.2%(-0.06)
交通・通信	通信 -15.3%(-0.56)	..... 通信料(携帯電話) -26.5%(-0.50) など
上昇		
住居	設備修繕・維持 3.3%(0.11)	..... 火災・地震保険料 16.4%(0.11) など
光熱・水道	他の光熱 11.8%(0.05)	..... 灯油 11.8%(0.05)
交通・通信	自動車等関係費 2.9%(0.24)	..... ガソリン 13.5%(0.26) など
教養娯楽	教養娯楽サービス 1.1%(0.07)	..... 宿泊料 3.1%(0.03) など
諸雑費	たばこ 9.6%(0.05)	..... たばこ(国産品) 10.2%(0.03) など

○ 前月との比較（10大費目）

表 4 10大費目の前月比及び寄与度

原数値	総 合	生鮮食品 を 除 く	生鮮食品及 びエネルギー を除く総合	食料・エ ネルギー を除く＊	食 料	生 食	鮮 品	生鮮食品 を 除 く	住 居	光 ・ 水	熱 ・ 道	家 具 ・ 家事用品	被服及び 履 物	保 健 ・ 医 療	交 通 ・ 通 信	教 育	教 養 ・ 娛 楽	諸 雑 費
		総 合	を 除 く	を 除 く＊				食 料										
前 月 比 （ % ）	-0.3	-0.3	-0.5	-0.6	-0.2	-1.1	0.0	0.0	0.0	1.3	0.3	1.5	0.0	-3.8	1.2	0.6	0.0	
寄 与 度		-0.29	-0.43	-0.43	-0.05	-0.04	0.00	0.00	0.00	0.09	0.01	0.06	0.00	-0.55	0.04	0.07	0.00	

＊ 食料(酒類を除く)及びエネルギーを除く総合

注) 各寄与度は，総合指数の前月比に対するものである。

◇ 消費税調整済指数※の前年同月比（参考値）

2020年							2021年						
	4月	5月	6月	7月	8月	9月	10月	11月	12月	1月	2月	3月	4月
総 合	前年同月比(%)	-0.3	-0.3	-0.2	0.0	-0.1	-0.3	-0.5	-0.9	-1.2	-0.6	-0.4	-0.4
生 鮮 食 品 を 除 く 総 合	前年同月比(%)	-0.6	-0.6	-0.4	-0.3	-0.8	-0.7	-0.8	-0.9	-1.0	-0.6	-0.4	-0.1
生鮮食品及びエネルギーを除く総合	前年同月比(%)	0.0	0.2	0.2	0.2	-0.4	-0.3	-0.3	-0.3	-0.4	0.1	0.2	-0.2

※2019年10月実施の消費税率上げ及び幼児教育・保育無償化の影響を，品目ごとに機械的に一律に調整した指数(参考値)

## ◎ 総合指数の前年同月比の変動に寄与した項目

総合の前年同月比の下落幅は0.2ポイント拡大（3月－0.2％ → 4月－0.4％）

- ・生鮮食品により総合の下落幅が0.26ポイント拡大

生鮮食品を除く総合の前年同月比の下落幅は変わらず。（3月－0.1％ → 4月－0.1％）

- ・ガソリンの上昇幅が拡大し、灯油が上昇に転じたほか、電気代、都市ガス代の下落幅が縮小し、エネルギーにより総合の下落幅が0.39ポイント縮小
- ・通信料（携帯電話）により総合の下落幅が0.54ポイント拡大
- ・宿泊料により総合の下落幅が0.03ポイント縮小
- ・自動車保険料（自賠責）により総合の下落幅が0.04ポイント縮小
- ・大学授業料（私立）により総合の下落幅が0.04ポイント縮小

表5 エネルギー構成品の前年同月比及び寄与度

	万分比 ウェイト	2021年3月		2021年4月			
		前年同月比(%)	寄与度	前月比(%)	前年同月比(%)	寄与度	寄与度差
エネルギー	784	-4.3	-0.34	1.9	0.7	0.05	0.39
電気代	356	-7.1	-0.25	1.5	-5.8	-0.20	0.05
都市ガス代	116	-8.5	-0.09	2.7	-6.2	-0.06	0.02
石油製品	312	0.0	0.00	2.1	10.5	0.32	0.32
プロパンガス	65	0.2	0.00	0.4	0.7	0.00	0.00
灯油	41	-4.2	-0.02	3.8	11.8	0.05	0.07
ガソリン	206	0.9	0.02	2.3	13.5	0.26	0.25

表6 他の主な項目の前年同月比及び寄与度

	万分比 ウェイト	2021年3月		2021年4月			
		前年同月比(%)	寄与度	前月比(%)	前年同月比(%)	寄与度	寄与度差
生鮮食品を除く食料	2209	0.0	0.01	0.0	0.0	0.01	0.00
家庭用耐久財	111	4.4	0.05	-0.2	3.0	0.03	-0.01
教養娯楽用耐久財	59	-2.3	-0.01	0.8	-0.7	0.00	0.01
宿泊料	113	0.0	0.00	-0.3	3.1	0.03	0.03
自動車保険料（自賠責）	41	-16.3	-0.06	-7.0	-7.0	-0.02	0.04
通信料（携帯電話）	230	1.9	0.04	-27.6	-26.5	-0.50	-0.54
大学授業料（私立）	90	-4.3	-0.04	0.7	0.7	0.01	0.04

図4 電気代指数の動き

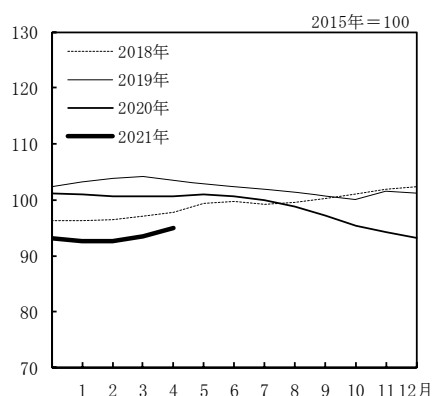


図5 ガソリン指数の動き

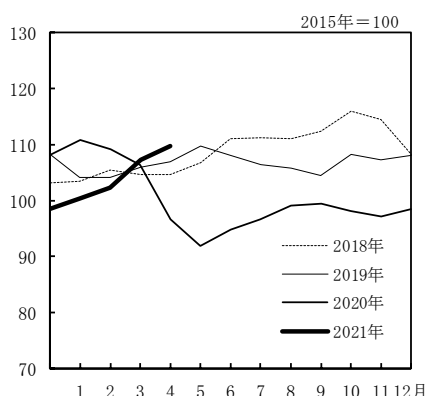
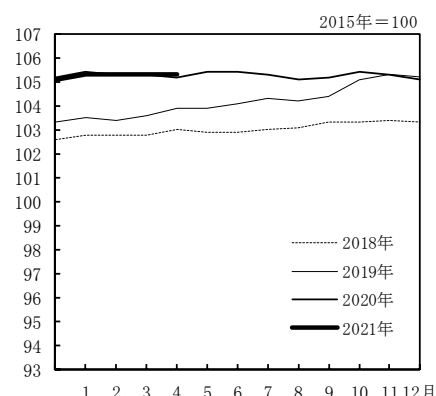


図6 生鮮食品を除く食料指数の動き



年 月	原 数							住 居	光熱・水道	家具・家事用品
	総 合	生鮮食品を除く総合	生鮮食品及びエネルギーを除く総合	食料（酒類を除く）及びエネルギーを除く総合	食 料	生鮮食品	生鮮食品を除く食料			
ウェイト	10000	9586	8802	6713	2623	414	2209	2087	745	348
指数										
2016 年平均	99.9	99.7	100.6	100.3	101.7	104.6	101.2	99.9	92.7	99.6
2017	100.4	100.2	100.7	100.3	102.4	104.3	102.1	99.7	95.2	99.1
2018	101.3	101.0	101.0	100.4	103.9	108.3	103.1	99.6	99.0	98.0
2019	101.8	101.7	101.6	100.8	104.3	104.9	104.2	99.8	101.3	100.2
2020	101.8	101.5	101.8	100.7	105.8	108.4	105.3	100.4	98.8	102.5
2019 年 4 月	101.8	101.8	101.6	100.9	103.5	101.8	103.9	99.7	102.0	99.7
5	101.8	101.8	101.6	100.8	103.6	102.1	103.9	99.7	101.9	100.4
6	101.6	101.6	101.5	100.6	103.9	102.6	104.1	99.7	101.4	99.7
7	101.6	101.5	101.5	100.5	104.0	102.3	104.3	99.8	101.1	99.3
8	101.8	101.7	101.7	100.9	104.2	104.5	104.2	99.8	100.6	99.5
9	101.9	101.6	101.7	100.8	105.2	109.4	104.4	99.8	100.0	99.8
10	102.2	102.0	102.0	101.1	105.5	107.7	105.1	100.3	99.8	102.3
11	102.3	102.2	102.1	101.1	105.3	105.5	105.3	100.3	101.3	102.2
12	102.3	102.2	102.1	101.2	105.2	105.0	105.2	100.4	101.2	101.9
2020 年 1 月	102.2	102.0	101.9	100.8	105.6	106.7	105.4	100.4	101.2	101.5
2	102.0	101.9	101.8	100.7	105.1	103.8	105.3	100.4	101.0	101.4
3	101.9	101.9	101.9	100.8	104.9	103.3	105.3	100.3	100.9	101.0
4	101.9	101.6	101.8	100.8	105.8	108.6	105.2	100.4	100.2	101.7
5	101.8	101.6	102.0	100.9	105.8	108.0	105.4	100.5	99.6	102.1
6	101.7	101.6	101.9	100.8	105.5	105.9	105.4	100.4	99.4	102.8
7	101.9	101.6	101.9	100.8	105.9	109.5	105.3	100.4	98.8	102.6
8	102.0	101.3	101.6	100.5	107.2	118.6	105.1	100.4	98.6	102.3
9	102.0	101.3	101.6	100.5	107.2	118.0	105.2	100.4	97.8	102.8
10	101.8	101.3	101.8	100.7	106.7	113.5	105.4	100.4	96.9	103.2
11	101.3	101.2	101.8	100.7	105.1	104.4	105.3	100.5	95.9	104.0
12	101.1	101.1	101.7	100.6	104.3	100.1	105.1	100.4	95.1	104.4
2021 年 1 月	101.6	101.4	102.0	101.0	105.5	106.4	105.3	100.9	94.9	104.2
2	101.6	101.5	102.0	101.0	105.0	103.7	105.3	100.9	95.2	104.0
3	101.8	101.8	102.2	101.2	104.7	101.7	105.3	101.0	96.1	103.9
4	101.4	101.5	101.7	100.5	104.5	100.6	105.3	101.0	97.4	104.2
前年（月）比										
2016 年平均	-0.1	-0.3	0.6	0.3	1.7	4.6	1.2	-0.1	-7.3	-0.4
2017	0.5	0.5	0.1	-0.1	0.7	-0.2	0.9	-0.2	2.7	-0.5
2018	1.0	0.9	0.4	0.1	1.4	3.8	1.0	-0.1	4.0	-1.1
2019	0.5	0.6	0.6	0.4	0.4	-3.1	1.1	0.3	2.3	2.2
2020	0.0	-0.2	0.2	-0.1	1.4	3.3	1.0	0.6	-2.4	2.3
2020 年 4 月	-0.1	-0.3	0.0	-0.1	0.8	5.2	0.0	0.0	-0.7	0.7
5	0.0	0.0	0.1	0.1	0.1	-0.6	0.2	0.1	-0.6	0.5
6	-0.1	0.0	-0.1	-0.1	-0.3	-1.9	0.0	0.0	-0.3	0.6
7	0.1	0.0	0.0	0.0	0.4	3.3	-0.1	0.0	-0.5	-0.2
8	0.2	-0.2	-0.3	-0.3	1.2	8.4	-0.2	0.0	-0.2	-0.3
9	-0.1	0.0	0.0	0.0	0.0	-0.5	0.1	0.0	-0.9	0.5
10	-0.1	0.0	0.2	0.2	-0.5	-3.8	0.2	0.0	-0.8	0.4
11	-0.5	-0.1	0.0	0.0	-1.4	-8.1	-0.1	0.0	-1.1	0.7
12	-0.3	-0.1	-0.1	-0.1	-0.7	-4.0	-0.1	0.0	-0.8	0.4
2021 年 1 月	0.5	0.3	0.3	0.3	1.1	6.2	0.2	0.5	-0.2	-0.2
2	0.0	0.1	0.0	0.0	-0.4	-2.5	0.0	0.1	0.3	-0.2
3	0.2	0.3	0.2	0.2	-0.3	-2.0	0.0	0.0	1.0	-0.1
4	-0.3	-0.3	-0.5	-0.6	-0.2	-1.1	0.0	0.0	1.3	0.3
前年同月比										
2020 年 4 月	0.1	-0.2	0.2	-0.1	2.1	6.7	1.3	0.7	-1.8	2.0
5	0.1	-0.2	0.4	0.1	2.1	5.8	1.4	0.8	-2.2	1.7
6	0.1	0.0	0.4	0.2	1.5	3.2	1.2	0.7	-2.0	3.1
7	0.3	0.0	0.4	0.3	1.9	6.9	1.0	0.7	-2.2	3.3
8	0.2	-0.4	-0.1	-0.4	2.9	13.6	0.9	0.7	-1.9	2.8
9	0.0	-0.3	0.0	-0.3	1.9	7.8	0.8	0.6	-2.2	3.0
10	-0.4	-0.7	-0.2	-0.4	1.1	5.4	0.2	0.1	-2.9	0.9
11	-0.9	-0.9	-0.3	-0.4	-0.2	-1.1	-0.1	0.1	-5.4	1.8
12	-1.2	-1.0	-0.4	-0.5	-0.8	-4.6	-0.1	0.1	-6.1	2.5
2021 年 1 月	-0.6	-0.6	0.1	0.2	-0.1	-0.3	-0.1	0.5	-6.3	2.6
2	-0.4	-0.4	0.2	0.3	0.0	0.0	0.0	0.6	-5.8	2.6
3	-0.2	-0.1	0.3	0.4	-0.2	-1.5	0.0	0.6	-4.8	2.9
4	-0.4	-0.1	-0.2	-0.2	-1.2	-7.3	0.0	0.6	-2.8	2.5

注1）前年比は各基準年の公表値による。

( 全 国 )

2015年=100

値						季 節 調 整 値				年 月
被 服 及 び 履 物	保 健 医 療	交 通 ・ 通 信	教 育	教 養 娯 楽	諸 雑 費	総 合	生 鮮 食 品 を 除 く 総 合	生 鮮 食 品 及 び エ ネ ル ギ ー を 除 く 総 合	食 料 ( 酒 類 を 除 く ) 及 び エ ネ ル ギ ー を 除 く 総 合	
412	430	1476	316	989	574	-	-	-	-	ウエイト
101.8	100.9	98.0	101.6	101.0	100.7	-	-	-	-	指数
102.0	101.8	98.3	102.2	101.3	100.9	-	-	-	-	2016 年平均
102.2	103.3	99.6	102.7	102.1	101.4	-	-	-	-	2017
102.6	104.0	99.0	101.1	103.8	101.4	-	-	-	-	2018
103.7	104.3	98.8	93.2	103.1	99.3	-	-	-	-	2019
103.6	103.9	99.1	103.4	103.7	102.3	101.8	101.7	101.5	100.8	2020
103.4	103.8	99.2	103.4	103.1	102.3	101.8	101.6	101.5	100.7	2019 年 4 月
103.0	103.8	98.3	103.4	103.2	102.1	101.8	101.5	101.5	100.7	5
100.9	103.9	98.8	103.4	102.7	102.1	101.7	101.6	101.6	100.7	6
99.7	103.9	98.9	103.4	105.4	102.2	101.8	101.7	101.7	100.8	7
103.8	103.8	98.2	103.5	103.4	102.2	101.8	101.7	101.7	100.8	8
105.4	104.7	99.4	94.8	105.6	99.0	101.9	101.8	101.8	100.8	9
105.9	104.6	99.5	94.8	105.2	99.0	102.1	102.0	102.0	100.9	10
104.7	104.4	99.9	94.8	105.6	98.9	102.2	102.1	102.0	101.0	11
100.7	104.5	100.5	94.8	104.3	99.0	102.2	102.2	102.1	101.0	12
101.0	104.4	100.1	94.7	104.0	99.0	102.1	102.1	102.0	101.0	2020 年 1 月
102.8	104.6	99.9	94.7	104.0	99.1	102.1	102.0	102.0	101.0	2
105.0	104.4	97.9	93.1	104.0	99.0	101.9	101.5	101.7	100.6	3
104.9	104.4	97.5	92.7	104.4	99.2	101.9	101.4	101.9	100.8	4
104.3	104.4	97.8	92.5	104.2	99.1	101.9	101.5	102.0	100.9	5
102.1	104.4	98.6	92.8	104.4	99.1	102.0	101.6	102.1	101.0	6
101.0	104.3	99.1	92.7	102.8	99.1	101.9	101.3	101.6	100.4	7
105.5	104.2	98.6	92.8	101.5	99.2	101.8	101.4	101.6	100.5	8
106.2	104.2	98.5	92.8	101.3	100.0	101.5	101.2	101.6	100.5	9
106.3	104.1	98.3	92.7	101.1	100.0	101.2	101.1	101.6	100.5	10
104.9	104.0	98.6	92.7	101.4	99.7	101.1	101.1	101.6	100.5	11
101.8	104.0	98.6	92.7	104.1	99.9	101.6	101.6	102.2	101.2	12
102.0	104.0	98.8	92.6	103.9	100.5	101.7	101.7	102.2	101.2	2021 年 1 月
103.7	104.2	99.4	92.7	104.5	100.5	101.9	101.9	102.3	101.3	2
105.2	104.1	95.7	93.8	105.1	100.6	101.5	101.4	101.6	100.4	3
1.8	0.9	-2.0	1.6	1.0	0.7	-	-	-	-	4
0.2	0.9	0.3	0.6	0.4	0.3	-	-	-	-	前年(月)比
0.1	1.5	1.4	0.4	0.8	0.5	-	-	-	-	2016 年平均
0.4	0.7	-0.7	-1.5	1.6	0.0	-	-	-	-	2017
1.1	0.3	-0.2	-7.8	-0.6	-2.0	-	-	-	-	2018
2.1	-0.2	-2.0	-1.7	0.0	-0.1	-0.1	-0.5	-0.3	-0.4	2019
-0.2	0.0	-0.4	-0.4	0.3	0.3	-0.1	0.0	0.2	0.2	2020
-0.6	0.0	0.3	-0.2	-0.2	-0.2	0.0	0.1	0.1	0.1	2020 年 4 月
-2.0	0.0	0.9	0.3	0.2	0.0	0.1	0.1	0.1	0.1	5
-1.1	-0.1	0.5	-0.1	-1.6	0.0	-0.1	-0.3	-0.5	-0.6	6
4.5	0.0	-0.5	0.1	-1.3	0.1	-0.1	0.0	0.1	0.1	7
0.6	-0.1	-0.1	0.0	-0.1	0.8	-0.3	-0.2	0.0	0.0	8
0.1	0.0	-0.2	-0.1	-0.2	0.1	-0.3	-0.1	0.0	0.0	9
-1.3	-0.1	0.2	0.0	0.3	-0.3	-0.1	0.0	0.0	0.0	10
-2.9	0.0	0.1	0.0	2.7	0.1	0.6	0.5	0.6	0.7	11
0.1	0.0	0.2	0.0	-0.3	0.6	0.1	0.1	0.0	0.0	12
1.7	0.2	0.6	0.0	0.6	0.0	0.2	0.2	0.1	0.1	2021 年 1 月
1.5	0.0	-3.8	1.2	0.6	0.0	-0.4	-0.5	-0.7	-0.9	2
1.4	0.5	-1.2	-10.0	0.3	-3.2	-	-	-	-	3
1.4	0.5	-1.7	-10.4	1.2	-3.0	-	-	-	-	4
1.3	0.6	-0.5	-10.5	1.0	-3.0	-	-	-	-	前年同月比
1.3	0.5	-0.1	-10.3	1.7	-3.0	-	-	-	-	2020 年 4 月
1.3	0.4	0.2	-10.3	-2.4	-3.1	-	-	-	-	5
1.7	0.4	0.4	-10.3	-1.8	-3.0	-	-	-	-	6
0.7	-0.5	-0.9	-2.1	-4.0	1.0	-	-	-	-	7
0.4	-0.5	-1.1	-2.2	-3.8	1.0	-	-	-	-	8
0.1	-0.4	-1.3	-2.2	-4.0	0.9	-	-	-	-	9
1.1	-0.5	-1.8	-2.2	-0.1	0.9	-	-	-	-	10
0.9	-0.4	-1.3	-2.1	-0.2	1.5	-	-	-	-	11
0.8	-0.4	-0.4	-2.2	0.4	1.4	-	-	-	-	12
0.2	-0.3	-2.3	0.8	1.1	1.6	-	-	-	-	2021 年 1 月

注2) 季節調整の方法は、センサス局法(X-12-ARIMA)を用いた。

注3) 季節調整値は、毎年12月結果公表時に、過去に遡って改定している。

中 分 類	ウ エ イ ト	2021年3月		2021年4月				
		前年同 月比 (%)	前年同 月比 寄与度	指数	前月比 (%)	前年同 月比 (%)	前年同 月比 寄与度	寄与度差
総 合	10000	-0.2		101.4	-0.3	-0.4		
生 鮮 食 品 を 除 く 総 合	9586	-0.1	-0.09	101.5	-0.3	-0.1	-0.09	0.00
持家の帰属家賃を除く総合	8501	-0.2	-0.18	101.8	-0.4	-0.5	-0.44	-0.26
持家の帰属家賃及び 生鮮食品を除く総合	8087	-0.1	-0.11	101.9	-0.4	-0.1	-0.11	0.00
生鮮食品及び エネルギーを除く総合	8802	0.3	0.24	101.7	-0.5	-0.2	-0.14	-0.38
食料（酒類を除く）及び エネルギーを除く総合	6713	0.4	0.24	100.5	-0.6	-0.2	-0.15	-0.39
食 料	2623	-0.2	-0.06	104.5	-0.2	-1.2	-0.32	-0.26
生 鮮 食 品 <sup>1)</sup>	414	-1.5	-0.06	100.6	-1.1	-7.3	-0.32	-0.26
生 鮮 食 品 を 除 く 食 料	2209	0.0	0.01	105.3	0.0	0.0	0.01	0.00
穀 類	208	-1.3	-0.03	104.9	0.0	-1.4	-0.03	0.00
魚 介 類	218	-1.9	-0.05	110.0	1.1	-1.1	-0.03	0.02
生 鮮 魚 介 類	125	-3.1	-0.04	107.5	1.7	-2.0	-0.03	0.01
肉 類	240	1.3	0.03	105.6	-0.4	0.8	0.02	-0.01
乳 卵 類	118	-0.6	-0.01	104.4	0.4	-0.2	0.00	0.01
野 菜 ・ 海 藻	289	0.2	0.01	100.1	0.7	-6.6	-0.20	-0.21
生 鮮 野 菜	193	-0.2	0.00	94.9	1.0	-10.5	-0.21	-0.21
果 物	104	-1.6	-0.02	103.8	-7.1	-7.5	-0.09	-0.07
生 鮮 果 物	97	-1.7	-0.02	103.2	-7.7	-8.2	-0.09	-0.07
油 脂 ・ 調 味 料	114	-0.4	0.00	99.3	-0.2	-1.2	-0.01	-0.01
菓 子 類	233	1.2	0.03	108.2	0.1	1.1	0.03	0.00
調 理 食 品	313	0.0	0.00	104.0	0.0	0.2	0.01	0.01
飲 料	147	-1.1	-0.02	99.2	-0.7	-1.5	-0.02	-0.01
酒 類	119	0.0	0.00	103.1	-0.4	-0.3	0.00	0.00
外 食	521	-0.1	0.00	106.0	0.2	0.3	0.01	0.02
住 居	2087	0.6	0.13	101.0	0.0	0.6	0.13	0.00
持家の帰属家賃を除く住居	589	1.9	0.11	105.2	0.0	1.8	0.11	-0.01
家 賃	1782	0.1	0.02	99.4	0.0	0.1	0.02	0.00
持家の帰属家賃を除く家賃	283	-0.1	0.00	99.3	0.0	-0.1	0.00	0.00
設 備 修 繕 ・ 維 持	305	3.5	0.11	110.7	0.0	3.3	0.11	-0.01
光 熱 ・ 水 道	745	-4.8	-0.35	97.4	1.3	-2.8	-0.21	0.14
電 気 代	356	-7.1	-0.25	94.9	1.5	-5.8	-0.20	0.05
ガ ス 代	181	-5.2	-0.09	92.3	1.8	-3.5	-0.06	0.03
他 の 光 熱	41	-4.2	-0.02	113.9	3.8	11.8	0.05	0.07
上 下 水 道 料	167	0.3	0.01	104.2	0.0	0.5	0.01	0.00
家 具 ・ 家 事 用 品	348	2.9	0.10	104.2	0.3	2.5	0.09	-0.01
家 庭 用 耐 久 財	111	4.4	0.05	101.3	-0.2	3.0	0.03	-0.01
室 内 装 備 品	25	1.2	0.00	95.7	-0.1	0.5	0.00	0.00
寝 具 類	27	0.5	0.00	105.9	1.1	0.1	0.00	0.00
家 事 雑 貨	72	2.9	0.02	110.1	0.2	2.6	0.02	0.00
家 事 用 消 耗 品	86	3.2	0.03	105.3	0.9	4.0	0.03	0.01
家 事 サ ー ビ ス	27	0.3	0.00	103.5	-0.1	0.0	0.00	0.00

注) 原数値を掲載

1) 生鮮魚介、生鮮野菜及び生鮮果物

( 全 国 )

2015年=100

中 分 類	ウ エ イ ト	2021年3月		2021年4月				
		前年同 月比 (%)	前年同 月比 寄与度	指数	前月比 (%)	前年同 月比 (%)	前年同 月比 寄与度	寄与度差
被 服 及 び 履 物	412	0.8	0.03	105.2	1.5	0.2	0.01	-0.03
衣 料	174	1.4	0.03	104.7	-0.5	0.9	0.02	-0.01
和 服	6	-1.6	0.00	101.6	-0.1	-1.6	0.00	0.00
洋 服	167	1.5	0.03	104.8	-0.5	1.0	0.02	-0.01
シャツ・セーター・下着類	123	1.3	0.02	104.9	5.6	-0.3	0.00	-0.02
シャツ・セーター類	87	1.9	0.02	104.6	8.3	-0.2	0.00	-0.02
下 着 類	36	0.1	0.00	105.6	-0.1	-0.3	0.00	0.00
履 物 類	58	-1.3	-0.01	107.8	0.2	-1.2	-0.01	0.00
他 の 被 服	34	0.1	0.00	102.2	0.0	0.0	0.00	0.00
被 服 関 連 サ ー ビ ス	24	0.6	0.00	109.3	0.4	1.0	0.00	0.00
保 健 医 療	430	-0.4	-0.02	104.1	0.0	-0.3	-0.01	0.00
医薬品・健康保持用摂取品	121	0.4	0.00	100.6	0.1	0.1	0.00	0.00
保健医療用品・器具	72	-1.0	-0.01	102.4	0.2	-1.2	-0.01	0.00
保健医療サービス	237	-0.6	-0.01	106.4	-0.2	-0.2	0.00	0.01
交 通 ・ 通 信	1476	-0.4	-0.06	95.7	-3.8	-2.3	-0.32	-0.26
交 通	224	-0.1	0.00	102.4	-0.6	0.1	0.00	0.01
自動車等関係費	836	-0.6	-0.05	103.5	0.3	2.9	0.24	0.29
通 信	416	-0.1	-0.01	76.3	-15.4	-15.3	-0.56	-0.56
教 育	316	-2.2	-0.06	93.8	1.2	0.8	0.02	0.09
授業料等	216	-4.1	-0.08	87.3	1.1	0.3	0.01	0.08
教科書・学習参考教材	8	0.7	0.00	102.9	0.0	0.0	0.00	0.00
補習教育	93	1.5	0.01	108.0	1.5	1.7	0.02	0.00
教 養 娛 楽	989	0.4	0.04	105.1	0.6	1.1	0.11	0.06
教養娯楽用耐久財	59	-2.3	-0.01	97.4	0.8	-0.7	0.00	0.01
教養娯楽用品	210	0.7	0.01	104.7	-0.7	1.0	0.02	0.01
書籍・他の印刷物	128	1.4	0.02	107.9	0.4	1.7	0.02	0.00
教養娯楽サービス	592	0.4	0.02	105.5	1.2	1.1	0.07	0.04
諸 雑 費	574	1.4	0.08	100.6	0.0	1.6	0.09	0.01
理美容サービス	118	0.0	0.00	103.5	0.1	0.2	0.00	0.00
理美容用品	145	-0.4	-0.01	100.3	-0.1	0.0	0.00	0.01
身の回り用品	66	0.9	0.01	107.9	0.0	1.0	0.01	0.00
たばこ	44	9.6	0.05	124.4	0.0	9.6	0.05	0.00
他の諸雑費	201	1.8	0.03	91.5	0.0	1.8	0.03	0.00
<< 別掲 >>								
エ ネ ル ギ ー <sup>2)</sup>	784	-4.3	-0.34	99.2	1.9	0.7	0.05	0.39
教育関係費	400	-1.9	-0.07	96.5	1.2	0.7	0.03	0.10
教養娯楽関係費	1085	0.3	0.04	104.5	0.5	0.9	0.10	0.07
情報通信関係費	476	0.6	0.03	82.8	-12.2	-11.8	-0.52	-0.54

2) 電気代, 都市ガス代, プロパンガス, 灯油及びガソリン

## 8 全 国

第3－1表

総合・前年同月比の推移

( 全 国 )

(%)

	1月	2月	3月	4月	5月	6月	7月	8月	9月	10月	11月	12月	年	年度
1971年	6.5	6.0	5.3	5.8	6.4	6.9	6.9	7.0	8.0	6.5	5.5	4.8	6.3	5.9
1972	4.1	4.5	5.3	5.0	5.2	4.8	5.0	5.9	3.9	4.4	5.1	5.7	4.9	5.7
1973	6.7	7.0	8.7	9.4	10.8	11.0	11.7	11.9	14.2	13.9	15.2	18.3	11.7	15.6
1974	21.9	24.9	22.8	23.7	22.0	22.3	23.8	23.9	22.5	24.8	24.5	21.0	23.2	20.9
1975	16.8	13.6	13.9	13.4	14.0	13.4	11.4	10.2	10.4	9.7	8.3	7.8	11.7	10.4
1976	8.7	9.3	8.7	9.4	9.2	9.6	9.9	9.4	9.8	8.7	9.2	10.5	9.4	9.5
1977	9.4	9.3	9.5	8.8	9.4	8.6	7.7	8.6	7.7	7.6	6.5	5.0	8.1	6.9
1978	4.5	4.5	4.8	4.2	3.9	3.9	4.6	4.6	4.1	3.7	3.8	3.9	4.2	3.8
1979	3.6	2.8	2.7	2.9	3.2	3.8	4.3	3.1	3.2	4.2	5.0	5.6	3.7	4.8
1980	6.4	7.7	7.7	8.1	8.0	8.2	7.5	8.4	8.7	7.5	8.0	6.9	7.7	7.6
1981	7.2	6.3	6.1	5.0	5.0	4.8	4.4	4.2	4.0	4.2	3.8	4.3	4.9	4.0
1982	3.3	3.2	3.0	3.0	2.5	2.3	1.9	3.2	3.2	3.1	2.3	2.0	2.8	2.6
1983	2.1	2.0	2.3	2.1	2.7	2.0	2.3	1.3	0.9	1.5	1.9	1.7	1.9	1.9
1984	1.9	2.9	2.5	2.3	2.0	1.9	2.5	1.9	2.3	2.2	2.2	2.6	2.3	2.2
1985	2.9	1.5	1.8	2.0	1.8	2.5	2.4	2.3	1.7	2.3	1.9	1.9	2.0	1.9
1986	1.5	1.8	1.3	1.0	1.1	0.6	0.1	0.1	0.5	-0.3	0.0	-0.3	0.6	0.0
1987	-1.1	-1.0	-0.5	0.1	0.0	0.3	0.1	0.4	0.8	0.7	0.7	0.8	0.1	0.5
1988	0.9	0.7	0.7	0.3	0.2	0.2	0.5	0.7	0.6	1.1	1.2	1.0	0.7	0.8
1989	1.1	1.0	1.1	2.4	2.9	3.0	3.0	2.6	2.6	2.9	2.3	2.6	2.3	2.9
1990	3.0	3.6	3.5	2.5	2.7	2.2	2.3	2.9	3.0	3.5	4.2	3.8	3.1	3.3
1991	4.0	3.6	3.6	3.4	3.4	3.4	3.5	3.3	2.7	2.7	3.1	2.7	3.3	2.8
1992	1.8	2.0	2.0	2.4	2.0	2.3	1.7	1.7	2.0	1.1	0.7	1.2	1.6	1.6
1993	1.3	1.4	1.2	0.9	0.9	0.9	1.9	1.9	1.5	1.3	0.9	1.0	1.3	1.2
1994	1.2	1.1	1.3	0.8	0.8	0.6	-0.2	0.0	0.2	0.7	1.0	0.7	0.7	0.4
1995	0.6	0.2	-0.4	-0.2	0.0	0.3	0.1	-0.2	0.2	-0.6	-0.7	-0.3	-0.1	-0.1
1996	-0.5	-0.4	-0.1	0.2	0.2	0.0	0.4	0.2	0.0	0.5	0.5	0.6	0.1	0.4
1997	0.6	0.6	0.5	1.9	1.9	2.2	1.9	2.1	2.4	2.5	2.1	1.8	1.8	2.0
1998	1.8	1.9	2.2	0.4	0.5	0.1	-0.1	-0.3	-0.2	0.2	0.8	0.6	0.6	0.2
1999	0.2	-0.1	-0.4	-0.1	-0.4	-0.3	-0.1	0.3	-0.2	-0.7	-1.2	-1.1	-0.3	-0.5
2000	-0.9	-0.6	-0.5	-0.8	-0.7	-0.7	-0.5	-0.8	-0.8	-0.9	-0.5	-0.2	-0.7	-0.5
2001	-0.3	-0.3	-0.7	-0.7	-0.7	-0.8	-0.8	-0.7	-0.8	-0.8	-1.0	-1.2	-0.7	-1.0
2002	-1.4	-1.6	-1.2	-1.1	-0.9	-0.7	-0.8	-0.9	-0.7	-0.9	-0.4	-0.3	-0.9	-0.6
2003	-0.4	-0.2	-0.1	-0.1	-0.2	-0.4	-0.2	-0.3	-0.2	0.0	-0.5	-0.4	-0.3	-0.2
2004	-0.3	0.0	-0.1	-0.4	-0.5	0.0	-0.1	-0.2	0.0	0.5	0.8	0.2	0.0	-0.1
2005	-0.1	-0.3	-0.2	0.0	0.2	-0.5	-0.3	-0.3	-0.3	-0.7	-0.8	-0.1	-0.3	-0.1
2006	-0.1	-0.1	-0.2	-0.1	0.1	0.5	0.3	0.9	0.6	0.4	0.3	0.3	0.3	0.2
2007	0.0	-0.2	-0.1	0.0	0.0	-0.2	0.0	-0.2	-0.2	0.3	0.6	0.7	0.0	0.4
2008	0.7	1.0	1.2	0.8	1.3	2.0	2.3	2.1	2.1	1.7	1.0	0.4	1.4	1.1
2009	0.0	-0.1	-0.3	-0.1	-1.1	-1.8	-2.2	-2.2	-2.2	-2.5	-1.9	-1.7	-1.4	-1.7
2010	-1.3	-1.1	-1.1	-1.2	-0.9	-0.7	-0.9	-0.9	-0.6	0.2	0.1	0.0	-0.7	-0.4
2011	-0.6	-0.5	-0.5	-0.4	-0.4	-0.4	0.2	0.2	0.0	-0.2	-0.5	-0.2	-0.3	-0.1
2012	0.1	0.3	0.5	0.4	0.2	-0.2	-0.4	-0.4	-0.3	-0.4	-0.2	-0.1	0.0	-0.3
2013	-0.3	-0.7	-0.9	-0.7	-0.3	0.2	0.7	0.9	1.1	1.1	1.5	1.6	0.4	0.9
2014	1.4	1.5	1.6	3.4	3.7	3.6	3.4	3.3	3.2	2.9	2.4	2.4	2.7	2.9
2015	2.4	2.2	2.3	0.6	0.5	0.4	0.2	0.2	0.0	0.3	0.3	0.2	0.8	0.2
2016	-0.1	0.2	0.0	-0.3	-0.5	-0.4	-0.4	-0.5	-0.5	0.1	0.5	0.3	-0.1	-0.1
2017	0.4	0.3	0.2	0.4	0.4	0.4	0.4	0.7	0.7	0.2	0.6	1.0	0.5	0.7
2018	1.4	1.5	1.1	0.6	0.7	0.7	0.9	1.3	1.2	1.4	0.8	0.3	1.0	0.7
2019	0.2	0.2	0.5	0.9	0.7	0.7	0.5	0.3	0.2	0.2	0.5	0.8	0.5	0.5
2020	0.7	0.4	0.4	0.1	0.1	0.1	0.3	0.2	0.0	-0.4	-0.9	-1.2	0.0	-0.2
2021	-0.6	-0.4	-0.2	-0.4										

注) 原数値を掲載。前年同月比、前年比及び前年度比は各基準年の公表値による。



第3-2表

生鮮食品を除く総合・前年同月比の推移

( 全 国 )

(%)

	1月	2月	3月	4月	5月	6月	7月	8月	9月	10月	11月	12月	年	年度
1971年	6.1	6.1	6.3	6.6	7.3	7.6	7.3	7.1	7.0	6.3	6.0	5.5	6.6	6.5
1972	5.2	5.8	5.7	5.4	4.9	4.9	5.1	5.2	4.8	5.5	5.7	6.0	5.3	5.8
1973	6.5	7.2	8.5	9.3	10.4	10.9	11.4	11.8	13.4	13.5	14.9	17.6	11.4	14.9
1974	21.0	22.8	21.7	22.0	22.2	22.3	23.1	23.0	22.2	24.7	24.2	21.1	22.5	20.9
1975	17.8	14.9	14.7	14.7	13.3	12.7	11.7	10.8	11.3	8.4	7.5	7.4	11.9	10.1
1976	8.1	8.5	8.4	8.5	8.7	8.8	8.9	9.2	9.0	9.0	9.3	10.6	9.0	9.1
1977	9.4	8.9	8.8	8.6	8.9	8.6	8.3	8.1	7.6	7.6	7.0	5.7	8.1	7.3
1978	5.4	5.6	5.7	5.0	4.7	4.3	4.3	4.2	3.8	3.4	3.3	3.4	4.4	3.8
1979	3.3	2.9	2.9	3.0	3.1	3.6	3.6	3.7	4.1	4.3	4.5	4.9	3.7	4.4
1980	5.3	5.8	6.2	7.6	8.4	8.5	8.4	8.2	8.0	8.2	8.3	7.8	7.5	7.8
1981	7.4	6.8	6.3	4.5	4.5	4.3	3.8	4.2	4.2	4.0	4.0	4.0	4.8	4.0
1982	3.6	3.6	3.5	3.5	3.1	2.9	3.0	2.9	2.7	2.8	2.6	2.5	3.1	2.7
1983	2.4	2.3	2.3	2.1	1.9	1.8	1.8	1.3	1.6	1.6	1.7	1.6	1.9	1.7
1984	1.7	2.0	2.0	2.0	2.4	2.1	2.2	2.3	2.2	2.3	2.2	2.3	2.1	2.3
1985	2.4	2.3	2.3	2.4	1.8	2.0	2.1	2.5	1.8	1.3	1.4	1.5	2.0	1.8
1986	1.4	1.6	1.4	1.2	1.3	0.8	0.6	0.5	0.5	0.4	0.2	0.1	0.8	0.4
1987	-0.3	-0.1	0.0	0.1	-0.2	0.3	0.5	0.6	0.5	0.5	0.6	0.6	0.3	0.4
1988	0.7	0.5	0.4	0.3	0.4	0.3	0.2	0.3	0.4	0.5	0.6	0.7	0.4	0.6
1989	0.8	0.9	1.1	2.5	2.8	2.9	3.0	2.9	2.9	2.9	2.9	2.9	2.4	2.8
1990	3.0	3.0	3.1	2.1	2.1	2.0	2.0	2.3	2.5	2.9	3.2	3.3	2.7	2.8
1991	3.2	3.2	3.1	3.0	3.0	3.1	3.1	3.0	2.8	2.5	2.3	2.3	2.9	2.6
1992	2.1	2.3	2.3	2.5	2.5	2.5	2.2	2.2	2.2	2.1	2.1	2.0	2.2	2.1
1993	1.7	1.7	1.6	1.4	1.2	1.2	1.2	1.2	1.1	1.1	0.9	0.8	1.3	1.1
1994	0.9	0.9	0.9	0.9	1.0	0.8	0.8	0.8	0.6	0.5	0.5	0.5	0.8	0.6
1995	0.3	0.2	0.1	-0.1	-0.2	-0.2	-0.2	-0.3	0.2	0.1	0.1	0.1	0.0	0.0
1996	-0.2	0.0	0.0	0.1	0.1	0.2	0.3	0.2	0.2	0.2	0.4	0.3	0.2	0.3
1997	0.5	0.4	0.5	2.0	2.1	2.0	2.0	2.1	2.4	2.4	2.2	2.2	1.7	2.1
1998	2.0	1.8	1.8	0.2	0.0	0.0	-0.1	-0.1	-0.5	-0.4	-0.3	-0.3	0.3	-0.2
1999	-0.1	-0.1	-0.1	-0.1	0.0	0.0	0.0	0.0	0.0	-0.1	-0.2	-0.1	0.0	-0.1
2000	-0.3	-0.1	-0.3	-0.4	-0.2	-0.3	-0.3	-0.3	-0.5	-0.6	-0.5	-0.6	-0.4	-0.4
2001	-0.8	-0.8	-0.9	-0.8	-1.0	-0.9	-0.9	-0.9	-0.8	-0.7	-0.8	-0.9	-0.8	-0.8
2002	-0.8	-0.8	-0.7	-0.9	-0.8	-0.8	-0.8	-0.9	-0.9	-0.9	-0.8	-0.7	-0.9	-0.8
2003	-0.8	-0.7	-0.6	-0.4	-0.4	-0.4	-0.2	-0.1	-0.1	0.1	-0.1	0.0	-0.3	-0.2
2004	-0.1	0.0	-0.1	-0.2	-0.3	-0.1	-0.2	-0.2	0.0	-0.1	-0.2	-0.2	-0.1	-0.2
2005	-0.3	-0.4	-0.3	-0.2	0.0	-0.2	-0.2	-0.1	-0.1	0.0	0.1	0.1	-0.1	0.1
2006	-0.1	0.0	0.1	-0.1	0.0	0.2	0.2	0.3	0.2	0.1	0.2	0.1	0.1	0.1
2007	0.0	-0.1	-0.3	-0.1	-0.1	-0.1	-0.1	-0.1	-0.1	0.1	0.4	0.8	0.0	0.3
2008	0.8	1.0	1.2	0.9	1.5	1.9	2.4	2.4	2.3	1.9	1.0	0.2	1.5	1.2
2009	0.0	0.0	-0.1	-0.1	-1.1	-1.7	-2.2	-2.4	-2.3	-2.2	-1.7	-1.3	-1.3	-1.6
2010	-1.3	-1.2	-1.2	-1.5	-1.2	-1.0	-1.1	-1.0	-1.1	-0.6	-0.5	-0.4	-1.0	-0.8
2011	-0.8	-0.8	-0.7	-0.2	-0.1	-0.2	0.1	0.2	0.2	-0.1	-0.2	-0.1	-0.3	0.0
2012	-0.1	0.1	0.2	0.2	-0.1	-0.2	-0.3	-0.3	-0.1	0.0	-0.1	-0.2	-0.1	-0.2
2013	-0.2	-0.3	-0.5	-0.4	0.0	0.4	0.7	0.8	0.7	0.9	1.2	1.3	0.4	0.8
2014	1.3	1.3	1.3	3.2	3.4	3.3	3.3	3.1	3.0	2.9	2.7	2.5	2.6	2.8
2015	2.2	2.0	2.2	0.3	0.1	0.1	0.0	-0.1	-0.1	-0.1	0.1	0.1	0.5	0.0
2016	-0.1	0.0	-0.3	-0.4	-0.4	-0.4	-0.5	-0.5	-0.5	-0.4	-0.4	-0.2	-0.3	-0.2
2017	0.1	0.2	0.2	0.3	0.4	0.4	0.5	0.7	0.7	0.8	0.9	0.9	0.5	0.7
2018	0.9	1.0	0.9	0.7	0.7	0.8	0.8	0.9	1.0	1.0	0.9	0.7	0.9	0.8
2019	0.8	0.7	0.8	0.9	0.8	0.6	0.6	0.5	0.3	0.4	0.5	0.7	0.6	0.6
2020	0.8	0.6	0.4	-0.2	-0.2	0.0	0.0	-0.4	-0.3	-0.7	-0.9	-1.0	-0.2	-0.4
2021	-0.6	-0.4	-0.1	-0.1										

注) 原数値を掲載。前年同月比、前年比及び前年度比は各基準年の公表値による。

第3-3表 生鮮食品及びエネルギーを除く総合・前年同月比の推移

( 全 国 )

(%)

	1月	2月	3月	4月	5月	6月	7月	8月	9月	10月	11月	12月	年	年度
1971年	6.5	6.2	6.2	6.8	7.3	7.6	7.5	7.1	7.1	6.4	6.0	5.7	6.7	6.5
1972	5.3	5.7	6.0	5.5	5.3	5.1	5.2	5.5	5.1	5.9	6.1	6.3	5.6	6.1
1973	6.9	7.5	8.8	9.5	10.4	11.1	11.8	12.2	13.7	13.7	15.0	17.4	11.5	15.1
1974	20.6	22.9	21.8	21.9	22.2	21.5	22.2	22.0	21.2	23.9	23.1	20.6	22.0	20.1
1975	17.1	14.1	13.8	14.1	13.0	13.0	11.9	11.3	11.5	8.8	8.2	7.9	11.9	10.5
1976	8.5	8.8	8.7	8.8	9.0	9.4	9.2	9.1	8.9	8.8	9.1	10.3	9.1	9.1
1977	9.1	8.7	8.6	8.4	8.7	8.2	8.3	8.3	7.9	7.9	7.3	6.1	8.1	7.4
1978	5.8	6.0	6.0	5.3	5.1	4.9	4.8	4.6	4.3	4.2	4.1	4.2	4.9	4.4
1979	4.1	3.6	3.5	3.3	3.3	3.4	3.3	3.2	3.4	3.3	3.6	3.6	3.5	3.5
1980	3.8	4.1	4.6	5.4	6.2	6.5	6.7	6.9	6.6	6.9	6.9	6.7	5.9	6.5
1981	6.3	6.1	5.6	5.2	4.7	4.5	4.2	4.1	4.2	4.0	3.9	3.9	4.7	4.0
1982	3.5	3.4	3.3	3.2	3.1	2.9	2.8	2.9	2.8	2.8	2.6	2.5	3.0	2.7
1983	2.4	2.4	2.4	2.4	2.3	2.2	2.3	2.0	2.0	2.0	2.4	2.3	2.3	2.3
1984	2.5	2.7	2.5	2.3	2.7	2.4	2.4	2.6	2.4	2.7	2.4	2.4	2.4	2.4
1985	2.7	2.2	2.5	2.5	2.1	2.4	2.3	2.0	2.4	2.3	2.4	2.4	2.4	2.2
1986	1.7	1.9	1.7	1.6	1.7	1.7	1.6	1.5	1.5	1.5	1.4	1.4	1.6	1.5
1987	1.1	1.1	1.2	1.1	0.7	0.8	0.9	1.0	0.8	0.7	0.7	0.7	0.9	0.8
1988	0.8	0.7	0.6	0.7	0.8	0.7	0.5	0.6	0.7	0.9	1.0	1.0	0.7	0.8
1989	1.0	1.1	1.3	2.7	3.0	3.0	3.1	3.0	3.2	3.1	3.1	3.1	2.6	3.1
1990	3.2	3.1	3.2	2.1	2.1	2.0	2.1	2.4	2.4	2.6	2.8	2.9	2.5	2.5
1991	2.9	2.9	3.0	2.9	3.0	3.1	3.1	3.0	2.8	2.8	2.7	2.8	2.9	2.9
1992	2.4	2.7	2.6	2.8	2.7	2.7	2.4	2.4	2.4	2.3	2.3	2.1	2.5	2.2
1993	1.9	1.8	1.7	1.4	1.3	1.3	1.3	1.3	1.2	1.2	1.1	0.9	1.3	1.2
1994	1.1	1.0	1.1	1.1	1.2	1.0	0.9	0.9	0.7	0.7	0.6	0.6	0.9	0.7
1995	0.4	0.3	0.2	0.1	-0.1	-0.1	-0.1	-0.2	0.3	0.2	0.3	0.3	0.2	0.1
1996	0.1	0.3	0.3	0.3	0.3	0.4	0.5	0.4	0.4	0.3	0.5	0.4	0.4	0.3
1997	0.4	0.3	0.4	1.9	2.0	1.9	1.9	2.0	2.3	2.4	2.2	2.2	1.6	2.1
1998	2.1	2.0	2.1	0.6	0.4	0.4	0.3	0.3	-0.1	-0.1	0.1	0.0	0.7	0.2
1999	0.2	0.1	0.1	0.0	0.1	0.1	0.1	0.1	0.1	-0.1	-0.3	-0.1	0.0	-0.1
2000	-0.4	-0.2	-0.5	-0.6	-0.4	-0.6	-0.6	-0.6	-0.8	-0.8	-0.7	-0.8	-0.6	-0.7
2001	-1.0	-1.0	-1.1	-0.9	-1.1	-1.0	-0.9	-0.9	-0.8	-0.8	-0.8	-0.9	-0.9	-0.8
2002	-0.8	-0.8	-0.6	-0.8	-0.7	-0.7	-0.7	-0.8	-0.7	-0.7	-0.6	-0.5	-0.7	-0.7
2003	-0.7	-0.6	-0.6	-0.5	-0.4	-0.4	-0.2	-0.1	-0.2	0.0	-0.2	-0.1	-0.4	-0.2
2004	-0.1	0.0	-0.1	-0.1	-0.3	-0.2	-0.4	-0.4	-0.3	-0.4	-0.5	-0.5	-0.2	-0.4
2005	-0.6	-0.7	-0.6	-0.6	-0.4	-0.5	-0.4	-0.4	-0.3	-0.3	-0.2	-0.2	-0.5	-0.3
2006	-0.6	-0.6	-0.6	-0.6	-0.6	-0.4	-0.3	-0.3	-0.3	-0.3	-0.1	-0.2	-0.4	-0.2
2007	-0.1	-0.1	-0.1	-0.1	-0.1	-0.2	-0.2	-0.1	-0.2	-0.1	0.0	0.1	-0.1	0.0
2008	0.2	0.3	0.4	0.5	0.7	0.9	1.0	1.1	1.2	1.2	1.1	0.9	0.8	0.8
2009	0.7	0.6	0.5	0.2	-0.1	-0.4	-0.6	-0.8	-0.9	-1.1	-1.1	-1.2	-0.4	-0.8
2010	-1.3	-1.2	-1.3	-1.6	-1.7	-1.5	-1.5	-1.5	-1.5	-0.9	-0.9	-0.8	-1.3	-1.1
2011	-1.3	-1.2	-1.3	-0.8	-0.6	-0.7	-0.4	-0.4	-0.4	-0.7	-0.8	-0.7	-0.8	-0.6
2012	-0.6	-0.3	-0.3	-0.3	-0.5	-0.4	-0.4	-0.4	-0.5	-0.5	-0.4	-0.5	-0.4	-0.5
2013	-0.6	-0.8	-0.7	-0.6	-0.3	-0.2	-0.1	0.0	0.0	0.3	0.5	0.7	-0.2	0.2
2014	0.7	0.8	0.8	2.7	2.7	2.7	2.8	2.7	2.7	2.7	2.5	2.5	2.2	2.6
2015	2.5	2.5	2.5	0.7	0.7	0.8	0.9	1.0	1.2	1.1	1.3	1.2	1.4	1.0
2016	0.9	1.0	0.9	0.8	0.7	0.7	0.5	0.4	0.2	0.3	0.2	0.1	0.6	0.3
2017	0.2	0.1	-0.1	0.0	0.0	0.0	0.1	0.2	0.2	0.2	0.3	0.3	0.1	0.2
2018	0.4	0.5	0.5	0.4	0.3	0.2	0.3	0.4	0.4	0.4	0.3	0.3	0.4	0.3
2019	0.4	0.4	0.4	0.6	0.5	0.5	0.6	0.6	0.5	0.7	0.8	0.9	0.6	0.6
2020	0.8	0.6	0.6	0.2	0.4	0.4	0.4	-0.1	0.0	-0.2	-0.3	-0.4	0.2	0.1
2021	0.1	0.2	0.3	-0.2										

注) 原数値を掲載。前年同月比、前年比及び前年度比は各基準年の公表値による。

第3-4表 食料（酒類を除く）及びエネルギーを除く総合・前年同月比の推移

（ 全 国 ）

（%）

	1月	2月	3月	4月	5月	6月	7月	8月	9月	10月	11月	12月	年	年度
1971年	6.5	6.1	6.1	7.0	7.3	7.7	7.6	6.9	6.7	6.2	5.9	5.7	6.7	6.6
1972	5.4	6.0	6.0	5.3	5.2	5.1	5.5	5.9	5.6	6.0	6.1	6.2	5.6	6.0
1973	6.9	6.6	7.9	8.7	9.8	10.7	11.2	11.7	13.1	13.1	14.1	16.1	10.9	13.9
1974	17.9	20.6	19.9	19.7	19.9	19.1	20.0	19.4	18.5	20.3	19.6	17.3	19.4	17.6
1975	15.2	12.3	11.6	12.7	11.9	11.7	10.4	10.1	9.7	8.1	7.9	8.0	10.7	9.9
1976	8.7	9.1	9.4	9.2	9.3	10.0	9.8	9.8	9.9	9.9	10.6	12.1	9.8	10.1
1977	10.3	9.9	9.7	9.6	10.0	9.0	9.0	9.1	8.6	8.5	7.6	5.8	8.9	7.9
1978	5.7	6.1	6.4	5.3	5.2	5.1	5.3	5.1	5.2	5.2	5.2	5.5	5.4	5.1
1979	5.2	4.6	4.6	4.2	4.2	4.4	4.2	4.0	4.2	4.3	4.4	4.3	4.4	4.4
1980	4.7	4.9	5.0	5.8	6.7	7.3	7.3	7.5	7.2	7.1	7.1	6.9	6.5	6.8
1981	6.0	5.9	5.6	5.2	4.8	4.5	4.0	4.0	4.2	4.0	3.9	3.9	4.6	4.1
1982	3.6	3.5	3.5	3.4	3.0	2.9	2.9	3.1	3.0	3.0	2.8	2.8	3.2	2.8
1983	2.6	2.6	2.5	2.5	2.6	2.4	2.5	2.1	2.2	2.3	2.6	2.5	2.5	2.4
1984	2.5	2.7	2.5	2.4	2.9	2.6	2.6	2.7	2.4	2.9	2.8	2.8	2.6	2.8
1985	3.2	2.7	3.0	2.8	2.5	2.8	2.6	2.4	2.9	2.6	2.7	2.7	2.7	2.5
1986	1.8	2.1	1.9	2.0	2.0	2.0	1.9	1.8	1.9	1.8	1.8	1.7	1.9	1.8
1987	1.7	1.7	1.8	1.8	1.4	1.4	1.6	1.7	1.4	1.3	1.4	1.3	1.5	1.4
1988	1.3	1.1	1.1	1.1	1.2	1.0	0.8	0.9	1.0	1.2	1.2	1.3	1.1	1.2
1989	1.4	1.5	1.5	2.4	2.8	2.8	2.8	2.8	3.0	2.9	2.8	2.8	2.5	2.8
1990	2.9	2.8	2.9	2.3	2.5	2.4	2.4	2.5	2.5	2.4	2.8	2.7	2.6	2.7
1991	2.5	2.5	2.6	2.4	2.6	2.6	2.7	2.5	2.6	2.7	2.7	2.6	2.6	2.6
1992	2.3	2.6	2.7	2.9	2.7	2.9	2.5	2.7	2.4	2.4	2.3	2.3	2.5	2.4
1993	1.9	1.8	1.5	1.5	1.4	1.2	1.5	1.4	1.4	1.3	1.1	0.9	1.4	1.2
1994	1.0	0.9	0.9	0.8	0.9	0.9	0.7	0.7	0.8	0.7	0.8	0.9	0.8	0.7
1995	0.8	0.8	0.8	0.6	0.6	0.6	0.5	0.6	0.8	0.6	0.6	0.6	0.7	0.6
1996	0.6	0.4	0.5	0.5	0.6	0.6	0.5	0.5	0.3	0.6	0.5	0.3	0.5	0.5
1997	0.4	0.5	0.5	1.6	1.6	1.6	1.7	1.6	2.3	2.3	2.3	2.4	1.6	2.0
1998	2.0	2.1	2.1	0.8	0.7	0.6	0.5	0.7	-0.1	-0.2	-0.2	-0.1	0.7	0.2
1999	0.0	-0.2	-0.2	0.0	-0.1	0.0	-0.1	-0.1	-0.2	-0.1	-0.2	-0.3	-0.1	-0.2
2000	-0.4	-0.2	-0.3	-0.6	-0.2	-0.5	-0.3	-0.5	-0.5	-0.6	-0.5	-0.5	-0.4	-0.5
2001	-0.9	-1.0	-1.1	-0.9	-1.1	-0.9	-0.9	-0.9	-0.8	-0.7	-0.9	-0.8	-0.9	-0.8
2002	-0.8	-0.8	-0.7	-0.8	-0.9	-0.8	-0.9	-0.8	-0.8	-0.8	-0.7	-0.6	-0.8	-0.7
2003	-0.7	-0.6	-0.5	-0.4	-0.3	-0.3	0.0	-0.1	-0.1	-0.1	-0.2	-0.3	-0.3	-0.3
2004	-0.4	-0.4	-0.4	-0.6	-0.6	-0.7	-0.8	-0.7	-0.7	-0.5	-0.7	-0.7	-0.6	-0.6
2005	-0.6	-0.6	-0.6	-0.5	-0.4	-0.4	-0.4	-0.5	-0.3	-0.4	-0.1	0.0	-0.4	-0.3
2006	-0.7	-0.5	-0.5	-0.6	-0.5	-0.4	-0.3	-0.4	-0.5	-0.4	-0.2	-0.3	-0.4	-0.4
2007	-0.2	-0.3	-0.4	-0.2	-0.3	-0.4	-0.5	-0.2	-0.3	-0.3	-0.1	-0.1	-0.3	-0.2
2008	-0.1	-0.1	0.1	-0.1	-0.1	0.1	0.2	0.0	0.2	0.2	0.0	0.0	0.0	0.0
2009	-0.2	-0.1	-0.3	-0.4	-0.5	-0.7	-0.9	-0.9	-1.0	-1.1	-1.0	-1.2	-0.7	-1.0
2010	-1.2	-1.1	-1.1	-1.6	-1.6	-1.5	-1.5	-1.5	-1.5	-0.8	-0.9	-0.7	-1.2	-1.1
2011	-1.3	-1.3	-1.4	-1.1	-0.8	-0.8	-0.5	-0.5	-0.4	-1.0	-1.1	-1.1	-1.0	-0.8
2012	-0.9	-0.6	-0.5	-0.3	-0.6	-0.6	-0.6	-0.5	-0.6	-0.5	-0.5	-0.6	-0.6	-0.6
2013	-0.7	-0.9	-0.8	-0.6	-0.4	-0.2	-0.1	-0.1	0.0	0.3	0.6	0.7	-0.2	0.2
2014	0.7	0.8	0.7	2.3	2.2	2.3	2.3	2.3	2.3	2.2	2.1	2.1	1.8	2.2
2015	2.1	2.0	2.1	0.4	0.4	0.6	0.6	0.8	0.9	0.7	0.9	0.8	1.0	0.7
2016	0.6	0.6	0.6	0.5	0.5	0.5	0.3	0.2	0.0	0.2	0.1	0.0	0.3	0.2
2017	0.1	-0.1	-0.3	-0.3	-0.2	-0.2	-0.1	0.0	0.0	0.0	0.1	0.1	-0.1	0.0
2018	0.1	0.3	0.3	0.1	0.1	0.0	0.0	0.2	0.1	0.2	0.1	0.1	0.1	0.2
2019	0.3	0.3	0.3	0.5	0.3	0.3	0.4	0.4	0.3	0.3	0.5	0.5	0.4	0.4
2020	0.4	0.2	0.3	-0.1	0.1	0.2	0.3	-0.4	-0.3	-0.4	-0.4	-0.5	-0.1	-0.1
2021	0.2	0.3	0.4	-0.2										

注) 原数値を掲載。前年同月比、前年比及び前年度比は各基準年の公表値による。

第4表

財・サービス分類指数 ( 全 国 )

2015年=100

財 ・ サ ー ビ ス 分 類	ウ エ イ ト	2021年3月		2021年4月				
		前年同 月比 (%)	前年同 月比 寄与度	指数	前月比 (%)	前年同 月比 (%)	前年同 月比 寄与度	寄与度差
総 合	10000	-0.2		101.4	-0.3	-0.4		
財	4969	-0.4	-0.22	103.0	0.2	-0.3	-0.14	0.08
生 鮮 食 品 を 除 く 財	4555	-0.3	-0.16	103.2	0.4	0.4	0.18	0.34
農 水 畜 産 物	735	-0.4	-0.03	104.3	-0.8	-3.8	-0.30	-0.27
生 鮮 商 品	673	-0.2	-0.01	103.6	-0.9	-3.9	-0.28	-0.27
他 の 農 水 畜 産 物	62	-2.3	-0.02	111.8	-0.4	-2.3	-0.02	0.00
米 類	62	-2.3	-0.02	111.8	-0.4	-2.3	-0.02	0.00
工 業 製 品	3532	0.3	0.12	103.9	0.3	1.1	0.39	0.27
食 料 工 業 製 品	1451	0.0	0.00	104.1	0.0	-0.1	-0.01	-0.01
織 維 製 品	402	0.7	0.03	103.9	1.6	0.0	0.00	-0.03
石 油 製 品	312	0.0	0.00	109.1	2.1	10.5	0.32	0.32
他 の 工 業 製 品	1367	0.7	0.10	102.5	-0.1	0.6	0.09	-0.01
電 気 ・ 都 市 ガ ス ・ 水 道	566	-6.1	-0.33	94.5	1.4	-4.7	-0.26	0.08
出 版 物	136	1.4	0.02	107.6	0.4	1.6	0.02	0.00
サ ー ビ ス	5031	0.1	0.07	99.9	-0.9	-0.6	-0.27	-0.34
持家の帰属家賃を除くサービス	3533	0.1	0.05	100.1	-1.3	-0.8	-0.30	-0.34
公 共 サ ー ビ ス	1290	0.1	0.01	99.8	-0.3	0.6	0.08	0.07
外 食	28	-5.4	-0.01	99.2	4.2	-0.3	0.00	0.01
公営・都市再生機構・公社家賃	22	0.1	0.00	101.5	0.3	0.1	0.00	0.00
家 事 関 連 サ ー ビ ス	495	1.2	0.06	105.6	-0.5	1.8	0.09	0.03
医 療 ・ 福 祉 関 連 サ ー ビ ス	276	-0.6	-0.02	93.9	-0.2	-0.2	-0.01	0.01
運 輸 ・ 通 信 関 連 サ ー ビ ス	330	-0.1	0.00	103.3	-0.4	0.1	0.00	0.01
教 育 関 連 サ ー ビ ス	44	-1.8	0.00	40.2	0.5	0.5	0.00	0.00
教養娯楽関連サービス	95	-1.0	-0.01	101.7	0.0	-1.0	-0.01	0.00
一 般 サ ー ビ ス	3741	0.1	0.05	100.0	-1.1	-1.0	-0.35	-0.41
外 食	493	0.2	0.01	106.4	0.0	0.3	0.01	0.00
民 営 家 賃	261	-0.1	0.00	99.1	0.0	-0.1	0.00	0.00
民 営 家 賃 ( 木 造 )	-	0.1	0.00	99.5	0.0	0.2	0.00	0.00
民 営 家 賃 ( 非 木 造 )	-	-0.1	0.00	98.9	0.0	-0.2	0.00	0.00
持 家 の 帰 属 家 賃	1499	0.1	0.02	99.4	0.0	0.2	0.02	0.00
持家の帰属家賃(木造)	-	0.2	0.03	99.6	0.0	0.3	0.03	0.00
持家の帰属家賃(非木造)	-	-0.2	-0.01	98.8	0.0	-0.2	-0.01	0.00
他 の サ ー ビ ス	1488	0.2	0.02	98.6	-2.9	-2.6	-0.39	-0.41
家 事 関 連 サ ー ビ ス	456	0.3	0.01	105.8	0.1	0.4	0.02	0.00
医 療 ・ 福 祉 関 連 サ ー ビ ス	30	0.5	0.00	107.0	0.1	0.4	0.00	0.00
教 育 関 連 サ ー ビ ス	264	-2.3	-0.06	102.5	1.3	0.8	0.02	0.08
通 信 ・ 教 養 娯 楽 関 連 サ ー ビ ス	738	1.0	0.07	92.3	-6.5	-6.0	-0.43	-0.50
<< 別掲 >>								
耐 久 消 費 財	597	0.0	0.00	98.5	-0.5	-0.4	-0.03	-0.03
半 耐 久 消 費 財	732	0.8	0.06	105.3	0.9	0.5	0.04	-0.02
非 耐 久 消 費 財	3639	-0.8	-0.29	103.3	0.2	-0.4	-0.15	0.13
公 共 料 金	1904	-1.5	-0.28	98.8	0.2	-0.7	-0.13	0.14

注) 原数値を掲載

第5表 ラスパイレス連鎖基準方式による消費者物価指数（参考指数）

（ 全 国 ）

2015年=100

年 月	原 数 値				季 節 調 整 値			
	総 合	生 鮮 食 品 を 除 く 総 合	生 鮮 食 品 及 び エ ネ ル ギ ー を 除 く 総 合	食 料（酒類を 除 く）及 び エ ネ ル ギ ー を 除 く 総 合	総 合	生 鮮 食 品 を 除 く 総 合	生 鮮 食 品 及 び エ ネ ル ギ ー を 除 く 総 合	食 料（酒類を 除 く）及 び エ ネ ル ギ ー を 除 く 総 合
指数								
2016 年平均	99.9	99.7	100.6	100.3	-	-	-	-
2017	100.4	100.2	100.7	100.3	-	-	-	-
2018	101.3	101.0	101.0	100.3	-	-	-	-
2019	101.8	101.6	101.5	100.7	-	-	-	-
2020	101.8	101.4	101.7	100.6	-	-	-	-
2019 年 4 月	101.8	101.7	101.6	100.8	101.9	101.6	101.4	100.7
5	101.8	101.7	101.5	100.7	101.8	101.5	101.4	100.6
6	101.7	101.5	101.4	100.5	101.8	101.4	101.4	100.5
7	101.6	101.4	101.4	100.5	101.8	101.5	101.5	100.6
8	101.8	101.6	101.6	100.8	101.8	101.6	101.6	100.7
9	101.9	101.5	101.6	100.7	101.8	101.6	101.6	100.7
10	102.2	101.8	101.9	100.9	101.8	101.7	101.7	100.7
11	102.2	102.0	102.0	101.0	102.1	101.8	101.8	100.8
12	102.2	102.0	102.0	100.9	102.2	101.9	101.9	100.8
2020 年 1 月	102.1	101.8	101.7	100.6	102.2	102.0	101.9	100.8
2	101.9	101.7	101.7	100.5	102.1	101.9	101.9	100.8
3	101.9	101.7	101.8	100.6	102.1	101.9	101.9	100.8
4	101.9	101.4	101.7	100.6	101.9	101.3	101.6	100.4
5	101.9	101.5	101.9	100.7	101.9	101.3	101.8	100.6
6	101.8	101.4	101.8	100.6	101.9	101.4	101.9	100.7
7	101.9	101.5	101.8	100.7	102.0	101.5	101.9	100.9
8	102.0	101.2	101.5	100.4	101.9	101.2	101.5	100.3
9	101.9	101.2	101.5	100.4	101.7	101.2	101.5	100.3
10	101.8	101.2	101.7	100.5	101.5	101.1	101.5	100.3
11	101.4	101.1	101.7	100.6	101.3	101.0	101.5	100.4
12	101.1	101.0	101.6	100.5	101.1	100.9	101.5	100.4
2021 年 1 月	101.7	101.3	101.9	100.8	101.7	101.4	102.0	101.0
2	101.6	101.3	101.9	100.8	101.8	101.5	102.1	101.1
3	101.8	101.6	102.0	100.9	101.9	101.7	102.1	101.1
4	101.2	101.0	101.2	99.9	101.2	100.9	101.1	99.7
前年（月）比								
2016 年平均	-0.1	-0.3	0.6	0.3	-	-	-	-
2017	0.5	0.5	0.1	-0.1	-	-	-	-
2018	0.9	0.8	0.3	0.1	-	-	-	-
2019	0.5	0.6	0.5	0.3	-	-	-	-
2020	0.0	-0.2	0.2	-0.1	-	-	-	-
2020 年 4 月	0.0	-0.3	0.0	0.0	-0.1	-0.5	-0.3	-0.3
5	0.0	0.0	0.1	0.1	0.0	0.0	0.2	0.2
6	-0.1	0.0	-0.1	-0.1	0.0	0.1	0.1	0.1
7	0.1	0.0	0.0	0.1	0.1	0.1	0.1	0.1
8	0.1	-0.2	-0.3	-0.3	-0.1	-0.2	-0.5	-0.6
9	-0.2	-0.1	0.0	0.0	-0.2	0.0	0.1	0.1
10	-0.1	0.0	0.2	0.2	-0.2	-0.2	0.0	0.0
11	-0.4	-0.1	0.0	0.0	-0.3	-0.1	0.0	0.0
12	-0.3	-0.1	-0.1	-0.1	-0.1	0.0	0.0	0.0
2021 年 1 月	0.6	0.3	0.3	0.3	0.6	0.5	0.5	0.6
2	-0.1	0.1	0.0	0.0	0.1	0.1	0.1	0.1
3	0.1	0.2	0.1	0.1	0.1	0.2	0.0	0.0
4	-0.6	-0.6	-0.8	-1.0	-0.7	-0.8	-1.0	-1.3
前年同月比								
2020 年 4 月	0.0	-0.2	0.1	-0.2	-	-	-	-
5	0.0	-0.2	0.3	0.0	-	-	-	-
6	0.1	0.0	0.4	0.2	-	-	-	-
7	0.3	0.0	0.4	0.2	-	-	-	-
8	0.2	-0.4	-0.1	-0.4	-	-	-	-
9	-0.1	-0.3	-0.1	-0.3	-	-	-	-
10	-0.3	-0.6	-0.2	-0.3	-	-	-	-
11	-0.8	-0.9	-0.3	-0.4	-	-	-	-
12	-1.1	-1.0	-0.4	-0.4	-	-	-	-
2021 年 1 月	-0.4	-0.6	0.1	0.2	-	-	-	-
2	-0.3	-0.4	0.2	0.3	-	-	-	-
3	-0.2	-0.2	0.2	0.3	-	-	-	-
4	-0.7	-0.5	-0.5	-0.7	-	-	-	-

注1) 季節調整の方法は、センサス局法(X-12-ARIMA)を用いた。

注2) 季節調整値は、毎年12月結果公表時に、過去に遡って改定している。

## 消費者物価指数の公表予定

全国		東京都区部 (中旬速報値)		備考
調査月	公表日	調査月	公表日	
2020 年 12 月分※	2021 年 1 月 22 日(金)	2021 年 1 月分	2021 年 1 月 29 日(金)	※全国 年平均同時公表
2021 年 1 月分	2 月 19 日(金)	2 月分	2 月 26 日(金)	
2 月分	3 月 19 日(金)	3 月分※	3 月 26 日(金)	※東京都区部 年度平均同時公表
3 月分※	4 月 23 日(金)	4 月分	4 月 30 日(金)	※全国 年度平均同時公表
4 月分	5 月 21 日(金)	5 月分	5 月 28 日(金)	
5 月分	6 月 18 日(金)	6 月分	6 月 25 日(金)	
6 月分	7 月 20 日(火)	7 月分	8 月 3 日(火)	
7 月分※	8 月 20 日(金)	8 月分	8 月 27 日(金)	※2020 年基準指数へ切替え
8 月分	9 月 24 日(金)	9 月分	10 月 5 日(火)	
9 月分	10 月 22 日(金)	10 月分	10 月 29 日(金)	
10 月分	11 月 19 日(金)	11 月分	11 月 26 日(金)	
11 月分	12 月 24 日(金)	12 月分※	2022 年 1 月 7 日(金)	※東京都区部 年平均同時公表
12 月分※	2022 年 1 月 21 日(金)	2022 年 1 月分	1 月 28 日(金)	※全国 年平均同時公表
2022 年 1 月分	2 月 18 日(金)	2 月分	2 月 25 日(金)	
2 月分	3 月 18 日(金)	3 月分※	3 月 25 日(金)	※東京都区部 年度平均同時公表

<内容に関する問合せ先>



総務省統計局統計調査部消費統計課  
物価統計室物価指数第一係・第二係  
電 話 03 (5273) 1175  
FAX 03 (5273) 3129

・ホームページ

<https://www.stat.go.jp/data/cpi/index.html>

消費者物価指数の  
最新情報はこちら！

消費者物価指数

検索

\* この冊子は、次の URL からダウンロードできます。

<https://www.stat.go.jp/data/cpi/sokuhou/tsuki/index-z.html>

\* 結果の概要は、統計メールニュースでも配信しています。メールニュースのお申込みは、統計局ホームページから。

「政府統計の総合窓口(e-Stat)」(<https://www.e-stat.go.jp/>)でも統計データ等の各種統計情報が御覧いただけます。  
本冊子に掲載されたデータを引用・転載する場合には、出典(例：総務省「消費者物価指数」より引用)の表記をお願いします。