

## 2015年基準 消費者物価指数

全 国 2020年(令和2年)2月分

## ◎ 概 況

- (1) 総合指数は2015年を100として102.0  
 前年同月比は0.4%の上昇 前月比(季節調整値)は0.1%の下落
- (2) 生鮮食品を除く総合指数は101.9  
 前年同月比は0.6%の上昇 前月比(季節調整値)は0.1%の下落
- (3) 生鮮食品及びエネルギーを除く総合指数は101.8  
 前年同月比は0.6%の上昇 前月比(季節調整値)は0.1%の下落

図1 総合指数の動き

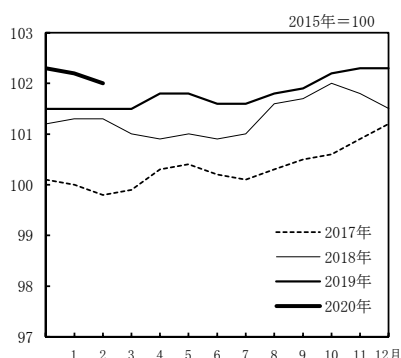


図2 生鮮食品を除く総合指数の動き

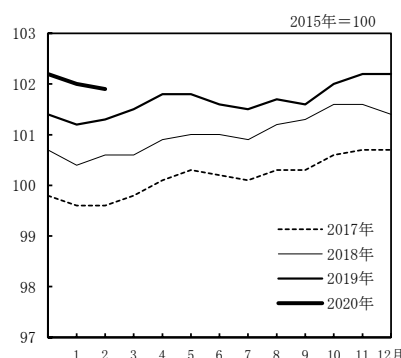


図3 生鮮食品及びエネルギーを除く総合指数の動き

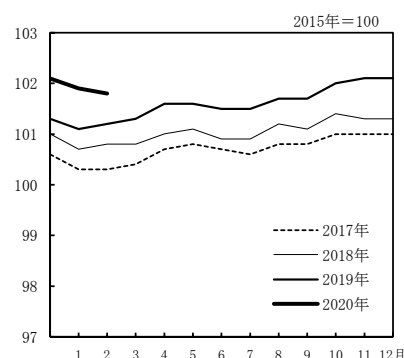


表1 総合、生鮮食品を除く総合、生鮮食品及びエネルギーを除く総合の指数及び前年同月比

		2019年												2020年	
原数値		2月	3月	4月	5月	6月	7月	8月	9月	10月	11月	12月	1月	2月	
総合	指数	101.5	101.5	101.8	101.8	101.6	101.6	101.8	101.9	102.2	102.3	102.3	102.2	102.0	
	前年同月比(%)	0.2	0.5	0.9	0.7	0.7	0.5	0.3	0.2	0.2	0.5	0.8	0.7	0.4	
生鮮食品を除く総合	指数	101.3	101.5	101.8	101.8	101.6	101.5	101.7	101.6	102.0	102.2	102.2	102.0	101.9	
	前年同月比(%)	0.7	0.8	0.9	0.8	0.6	0.6	0.5	0.3	0.4	0.5	0.7	0.8	0.6	
生鮮食品及びエネルギーを除く総合	指数	101.2	101.3	101.6	101.6	101.5	101.5	101.7	101.7	102.0	102.1	102.1	101.9	101.8	
	前年同月比(%)	0.4	0.4	0.6	0.5	0.5	0.6	0.6	0.5	0.7	0.8	0.9	0.8	0.6	

表2 総合、生鮮食品を除く総合、生鮮食品及びエネルギーを除く総合の前月比(季節調整値)

		2019年												2020年	
季節調整値		2月	3月	4月	5月	6月	7月	8月	9月	10月	11月	12月	1月	2月	
総合	前月比(%)	0.1	0.0	0.1	0.0	0.0	0.0	0.0	0.0	0.0	0.2	0.1	0.0	-0.1	
	前月比(%)	0.1	0.0	0.1	0.0	-0.1	0.1	0.1	0.0	0.1	0.1	0.1	0.1	-0.1	
生鮮食品を除く総合	前月比(%)	0.1	0.0	0.1	0.0	-0.1	0.1	0.1	0.0	0.1	0.1	0.1	0.1	-0.1	
	前月比(%)	0.1	0.0	0.1	0.0	0.0	0.1	0.1	0.0	0.1	0.1	0.1	0.0	-0.1	

注) 季節調整値は、毎年12月結果公表時に、過去に遡って改定している。

◎ 前年同月との比較（10大費目）

表 3 10大費目指数，前年同月比及び寄与度

2015年=100

原数値	総 合	生 鮮 食 品	生 鮮 食 品 及	食 料 ・ エ	食 料	生 食	生 鮮 食 品	住 居	光 熱	家 具	被 服 及 び	保 健	交 通	教 育	教 養	諸 雑 費
		を 除 く	び エ ネ ル ギ ー	ネ ル ギ ー		食	を 除 く									
指 数	102.0	101.9	101.8	100.7	105.1	103.8	105.3	100.4	101.0	101.4	101.0	104.4	100.1	94.7	104.0	99.0
前 年 同 月 比 ( % )	( 0.7 )	( 0.8 )	( 0.8 )	( 0.4 )	( 1.2 )	( -2.0 )	( 1.9 )	( 0.8 )	( -0.4 )	( 2.7 )	( 1.1 )	( 0.8 )	( 1.7 )	( -7.8 )	( 2.1 )	( -3.0 )
寄 与 度	0.4	0.6	0.6	0.2	1.2	-1.9	1.8	0.8	-1.0	2.1	1.3	0.7	1.4	-7.9	1.1	-2.9
寄 与 度 差		( 0.75 )	( 0.68 )	( 0.28 )	( 0.33 )	( -0.09 )	( 0.42 )	( 0.16 )	( -0.03 )	( 0.09 )	( 0.05 )	( 0.03 )	( 0.24 )	( -0.25 )	( 0.21 )	( -0.17 )
		0.53	0.54	0.15	0.33	-0.08	0.41	0.16	-0.08	0.07	0.05	0.03	0.20	-0.25	0.11	-0.17
		-0.22	-0.14	-0.13	-0.01	0.01	-0.01	0.00	-0.05	-0.02	0.01	-0.01	-0.04	0.00	-0.09	0.01

＊ 食料(酒類を除く)及びエネルギーを除く総合（以下同じ。）

注）（ ）は，前月の前年同月比及び寄与度。各寄与度は，総合指数の前年同月比に対するものである。

[総合指数の前年同月比に寄与した主な内訳]

10大費目	中 分 類，前年同月比(寄与度)	品 目，前年同月比(寄与度)
上昇		
食料	外食 3.1％(0.16)	…… すし（外食）5.7％(0.02) など
	菓子類 3.4％(0.08)	…… アイスクリーム 9.0％(0.03) など
住居	設備修繕・維持 4.9％(0.15)	…… 火災・地震保険料 9.3％(0.06) など
交通・通信	自動車等関係費 2.6％(0.22)	…… ガソリン 4.8％(0.10) など
	交通 2.7％(0.06)	…… タクシー代 7.7％(0.01) など
教養娯楽	教養娯楽用品 3.1％(0.06)	…… ペットフード（ドッグフード）11.1％(0.01) など
下落		
食料	生鮮野菜 -3.9％(-0.07)	…… キャベツ -29.6％(-0.03) など
光熱・水道	電気代 -3.2％(-0.12)	
交通・通信	通信 -2.2％(-0.08)	…… 通信料（携帯電話）-4.3％(-0.09) など
教育	授業料等 -12.4％(-0.27)	…… 幼稚園保育料（私立）-95.0％(-0.25) など
諸雑費	他の諸雑費 -12.5％(-0.25)	…… 保育所保育料 -58.2％(-0.30)

○ 前月との比較（10大費目）

表 4 10大費目の前月比及び寄与度

原数値	総 合	生 鮮 食 品	生 鮮 食 品 及	食 料 ・ エ	食 料	生 食	生 鮮 食 品	住 居	光 熱	家 具	被 服 及 び	保 健	交 通	教 育	教 養	諸 雑 費
		を 除 く	び エ ネ ル ギ ー	ネ ル ギ ー		食	を 除 く									
前 月 比 ( % )	-0.2	-0.1	-0.1	-0.1	-0.5	-2.8	-0.1	0.0	-0.2	-0.1	0.3	-0.1	-0.4	-0.1	-0.2	0.0
寄 与 度		-0.11	-0.06	-0.05	-0.14	-0.12	-0.02	0.00	-0.02	0.00	0.01	-0.01	-0.05	0.00	-0.02	0.00

注）各寄与度は，総合指数の前月比に対するものである。

◇ 消費税調整済指数<sup>※</sup>の前年同月比（参考値）

2019年													2020年	
		2月	3月	4月	5月	6月	7月	8月	9月	10月	11月	12月	1月	2月
総 合	前年同月比(%)	0.2	0.5	0.9	0.7	0.7	0.5	0.3	0.2	0.0	0.2	0.5	0.3	0.1
生 鮮 食 品 を 除 く 総 合	前年同月比(%)	0.7	0.8	0.9	0.8	0.6	0.6	0.5	0.3	0.2	0.2	0.4	0.4	0.2
生 鮮 食 品 及 び エ ル ギ ー を 除 く 総 合	前年同月比(%)	0.4	0.4	0.6	0.5	0.5	0.6	0.6	0.5	0.5	0.6	0.6	0.6	0.4

※2019年10月実施の消費税率引上げ及び幼児教育・保育無償化の影響を，品目ごとに機械的に一律に調整した指数(参考値)

注）2019年9月以前は，消費税率が基準年と同じであるため，消費税調整済指数は原数値と一致する。

## ◎ 総合指数の前年同月比の変動に寄与した項目

総合の前年同月比の上昇幅は0.3ポイント縮小（1月 0.7% → 2月 0.4%）

- ・生鮮食品により総合の上昇幅が0.01ポイント拡大

生鮮食品を除く総合の前年同月比の上昇幅は0.2ポイント縮小（1月 0.8% → 2月 0.6%）

- ・電気代や都市ガス代の下落幅が拡大したほか、ガソリンの上昇幅が縮小し、エネルギーにより総合の上昇幅が0.08ポイント縮小
- ・家庭用耐久財により総合の上昇幅が0.03ポイント縮小
- ・外国パック旅行費により総合の上昇幅が0.05ポイント縮小

表5 エネルギー構成品の前年同月比及び寄与度

	万百分比 ウェイト	2020年1月		2020年2月			
		前年同月比(%)	寄与度	前月比(%)	前年同月比(%)	寄与度	寄与度差
エネルギー	784	0.8	0.07	-0.6	-0.2	-0.01	-0.08
電気代	356	-2.1	-0.08	-0.4	-3.2	-0.12	-0.04
都市ガス代	116	-2.5	-0.03	-0.4	-3.8	-0.04	-0.01
石油製品	312	5.3	0.17	-0.9	4.5	0.14	-0.03
プロパンガス	65	2.3	0.01	0.2	2.3	0.01	0.00
灯油	41	5.0	0.02	0.1	5.9	0.03	0.00
ガソリン	206	6.3	0.13	-1.5	4.8	0.10	-0.03

表6 他の主な項目の前年同月比及び寄与度

	万百分比 ウェイト	2020年1月		2020年2月			
		前年同月比(%)	寄与度	前月比(%)	前年同月比(%)	寄与度	寄与度差
生鮮食品を除く食料	2209	1.9	0.42	-0.1	1.8	0.41	-0.01
家庭用耐久財	111	2.8	0.03	-0.5	0.3	0.00	-0.03
教養娯楽用耐久財	59	1.2	0.01	1.5	1.2	0.01	0.00
宿泊料	113	-2.0	-0.02	1.7	-3.1	-0.04	-0.01
外国パック旅行費	42	0.3	0.00	-7.5	-9.6	-0.05	-0.05

図4 電気代指数の動き

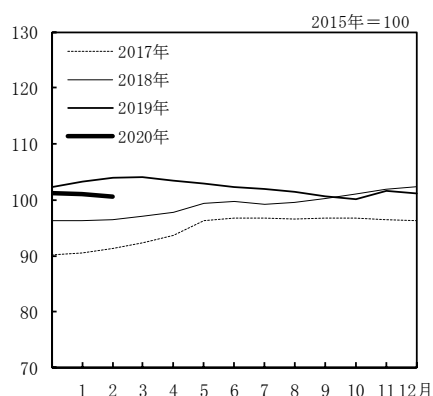


図5 ガソリン指数の動き

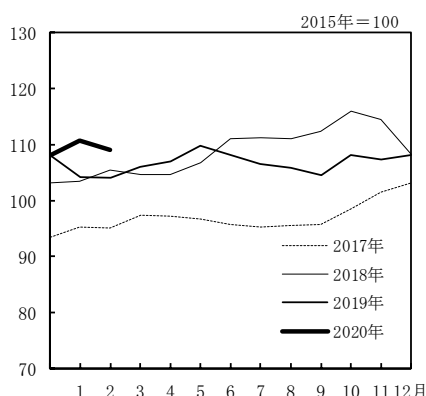
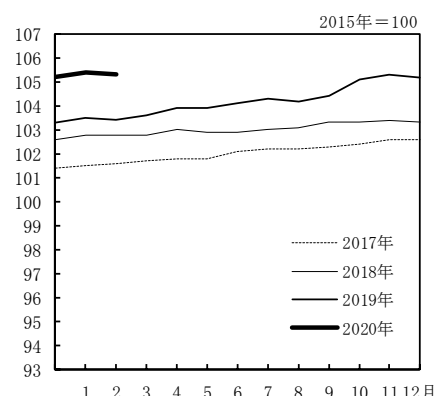


図6 生鮮食品を除く食料指数の動き



年 月	原				数					
	総 合	生鮮食品を 除く 総 合	生鮮食品及び エネルギー を除く 総 合	食料（酒類を 除く）及び エネルギーを 除く 総 合	食 料	生鮮食品	生鮮食品 を除く 食 料	住 居	光熱・ 水 道	家具・ 家事用品
ウェイト 指数	10000	9586	8802	6713	2623	414	2209	2087	745	348
2015 年平均	100.0	100.0	100.0	100.0	100.0	100.0	100.0	100.0	100.0	100.0
2016	99.9	99.7	100.6	100.3	101.7	104.6	101.2	99.9	92.7	99.6
2017	100.4	100.2	100.7	100.3	102.4	104.3	102.1	99.7	95.2	99.1
2018	101.3	101.0	101.0	100.4	103.9	108.3	103.1	99.6	99.0	98.0
2019	101.8	101.7	101.6	100.8	104.3	104.9	104.2	99.8	101.3	100.2
2018 年 2 月	101.3	100.6	100.8	100.2	105.3	118.8	102.8	99.6	97.0	98.5
3	101.0	100.6	100.8	100.2	103.8	109.4	102.8	99.6	97.3	97.5
4	100.9	100.9	101.0	100.5	102.8	102.1	103.0	99.6	97.8	98.1
5	101.0	101.0	101.1	100.5	102.8	102.1	102.9	99.6	98.7	97.9
6	100.9	101.0	100.9	100.3	102.4	99.8	102.9	99.6	99.3	98.0
7	101.0	100.9	100.9	100.2	103.0	103.1	103.0	99.6	99.1	97.6
8	101.6	101.2	101.2	100.6	104.2	109.8	103.1	99.6	99.3	97.3
9	101.7	101.3	101.1	100.5	104.7	111.9	103.3	99.6	99.8	97.2
10	102.0	101.6	101.4	100.7	104.6	111.6	103.3	99.6	100.6	98.1
11	101.8	101.6	101.3	100.7	103.8	105.4	103.4	99.6	101.2	98.4
12	101.5	101.4	101.3	100.6	103.2	102.6	103.3	99.6	101.3	98.9
2019 年 1 月	101.5	101.2	101.1	100.4	104.3	108.9	103.5	99.6	101.6	98.9
2	101.5	101.3	101.2	100.5	103.8	105.8	103.4	99.6	102.1	99.3
3	101.5	101.5	101.3	100.5	103.5	102.9	103.6	99.6	102.3	99.0
4	101.8	101.8	101.6	100.9	103.5	101.8	103.9	99.7	102.0	99.7
5	101.8	101.8	101.6	100.8	103.6	102.1	103.9	99.7	101.9	100.4
6	101.6	101.6	101.5	100.6	103.9	102.6	104.1	99.7	101.4	99.7
7	101.6	101.5	101.5	100.5	104.0	102.3	104.3	99.8	101.1	99.3
8	101.8	101.7	101.7	100.9	104.2	104.5	104.2	99.8	100.6	99.5
9	101.9	101.6	101.7	100.8	105.2	109.4	104.4	99.8	100.0	99.8
10	102.2	102.0	102.0	101.1	105.5	107.7	105.1	100.3	99.8	102.3
11	102.3	102.2	102.1	101.1	105.3	105.5	105.3	100.3	101.3	102.2
12	102.3	102.2	102.1	101.2	105.2	105.0	105.2	100.4	101.2	101.9
2020 年 1 月	102.2	102.0	101.9	100.8	105.6	106.7	105.4	100.4	101.2	101.5
2	102.0	101.9	101.8	100.7	105.1	103.8	105.3	100.4	101.0	101.4
前年（月）比										
2015 年平均	0.8	0.5	1.4	1.0	3.1	6.8	2.4	0.0	-2.6	1.5
2016	-0.1	-0.3	0.6	0.3	1.7	4.6	1.2	-0.1	-7.3	-0.4
2017	0.5	0.5	0.1	-0.1	0.7	-0.2	0.9	-0.2	2.7	-0.5
2018	1.0	0.9	0.4	0.1	1.4	3.8	1.0	-0.1	4.0	-1.1
2019	0.5	0.6	0.6	0.4	0.4	-3.1	1.1	0.3	2.3	2.2
2019 年 2 月	0.0	0.1	0.1	0.1	-0.5	-2.9	0.0	0.0	0.5	0.4
3	0.0	0.1	0.1	0.1	-0.3	-2.7	0.2	0.0	0.2	-0.3
4	0.3	0.3	0.3	0.4	0.1	-1.1	0.3	0.1	-0.3	0.7
5	0.0	0.0	-0.1	-0.1	0.1	0.2	0.1	0.0	-0.2	0.8
6	-0.1	-0.2	-0.1	-0.2	0.2	0.6	0.1	0.0	-0.4	-0.7
7	-0.1	-0.1	0.0	0.0	0.1	-0.3	0.2	0.0	-0.4	-0.4
8	0.3	0.2	0.3	0.4	0.3	2.1	-0.1	0.0	-0.5	0.2
9	0.1	-0.1	-0.1	-0.1	0.9	4.7	0.2	0.0	-0.6	0.3
10	0.3	0.4	0.4	0.3	0.4	-1.6	0.7	0.5	-0.2	2.5
11	0.1	0.2	0.1	0.1	-0.2	-2.1	0.2	0.1	1.5	-0.1
12	0.0	0.0	0.0	0.0	-0.2	-0.5	-0.1	0.0	-0.1	-0.3
2020 年 1 月	-0.1	-0.2	-0.2	-0.4	0.4	1.7	0.2	0.0	0.0	-0.4
2	-0.2	-0.1	-0.1	-0.1	-0.5	-2.8	-0.1	0.0	-0.2	-0.1
前年同月比										
2019 年 2 月	0.2	0.7	0.4	0.3	-1.4	-11.0	0.6	0.0	5.3	0.8
3	0.5	0.8	0.4	0.3	-0.3	-6.0	0.8	0.0	5.1	1.5
4	0.9	0.9	0.6	0.5	0.7	-0.3	0.9	0.1	4.4	1.6
5	0.7	0.8	0.5	0.3	0.8	-0.1	1.0	0.1	3.2	2.6
6	0.7	0.6	0.5	0.3	1.4	2.8	1.2	0.1	2.2	1.8
7	0.5	0.6	0.6	0.4	0.9	-0.7	1.2	0.2	2.0	1.7
8	0.3	0.5	0.6	0.4	0.1	-4.9	1.1	0.2	1.2	2.3
9	0.2	0.3	0.5	0.3	0.5	-2.2	1.0	0.2	0.2	2.7
10	0.2	0.4	0.7	0.3	0.9	-3.5	1.7	0.7	-0.8	4.2
11	0.5	0.5	0.8	0.5	1.5	0.0	1.8	0.8	0.1	3.8
12	0.8	0.7	0.9	0.5	1.9	2.4	1.8	0.8	-0.1	3.0
2020 年 1 月	0.7	0.8	0.8	0.4	1.2	-2.0	1.9	0.8	-0.4	2.7
2	0.4	0.6	0.6	0.2	1.2	-1.9	1.8	0.8	-1.0	2.1

注1) 前年比は各基準年の公表値による。

( 全 国 )

2015年=100

値						季 節 調 整 値				年 月
被 服 及び履物	保健医療	交通・ 通 信	教 育	教養娯楽	諸 雑 費	総 合	生 鮮 食 品 を 除 く 総 合	生 鮮 食 品 及 び エ ネ ル ギ ー を 除 く 総 合	食 料 ( 酒 類 を 除 く ) 及 び エ ネ ル ギ ー を 除 く 総 合	
412	430	1476	316	989	574	-	-	-	-	ウエイト 指数
100.0	100.0	100.0	100.0	100.0	100.0	-	-	-	-	2015 年平均
101.8	100.9	98.0	101.6	101.0	100.7	-	-	-	-	2016
102.0	101.8	98.3	102.2	101.3	100.9	-	-	-	-	2017
102.2	103.3	99.6	102.7	102.1	101.4	-	-	-	-	2018
102.6	104.0	99.0	101.1	103.8	101.4	-	-	-	-	2019
99.8	102.6	99.4	102.3	101.5	101.1	101.5	100.8	101.0	100.4	2018 年 2 月
101.4	102.5	99.5	102.3	101.5	101.2	101.2	100.8	101.0	100.4	3
103.5	103.0	99.3	102.8	101.7	101.2	100.9	100.7	100.9	100.3	4
103.5	103.2	99.6	102.8	101.8	101.3	101.0	100.8	101.0	100.4	5
103.0	103.3	99.6	102.8	101.7	101.2	101.1	100.9	100.9	100.3	6
100.5	103.3	100.0	102.7	101.5	101.1	101.3	101.0	101.0	100.4	7
99.1	104.1	100.1	102.7	104.2	101.2	101.6	101.2	101.1	100.5	8
103.7	104.1	99.8	102.8	102.3	101.2	101.6	101.3	101.1	100.5	9
104.2	104.0	100.3	102.8	103.3	102.0	101.7	101.4	101.2	100.5	10
104.5	103.9	100.0	102.8	102.8	102.1	101.6	101.4	101.2	100.5	11
103.3	103.9	99.1	102.8	102.8	102.0	101.4	101.3	101.2	100.5	12
99.6	103.7	98.8	102.8	102.2	102.1	101.6	101.4	101.3	100.6	2019 年 1 月
99.7	103.7	98.8	102.8	102.9	102.0	101.6	101.6	101.4	100.7	2
101.5	103.8	99.2	102.8	102.4	102.2	101.7	101.6	101.4	100.7	3
103.6	103.9	99.1	103.4	103.7	102.3	101.7	101.6	101.5	100.7	4
103.4	103.8	99.2	103.4	103.1	102.3	101.8	101.6	101.5	100.7	5
103.0	103.8	98.3	103.4	103.2	102.1	101.8	101.5	101.5	100.6	6
100.9	103.9	98.8	103.4	102.7	102.1	101.8	101.6	101.6	100.7	7
99.7	103.9	98.9	103.4	105.4	102.2	101.9	101.7	101.7	100.8	8
103.8	103.8	98.2	103.5	103.4	102.2	101.9	101.7	101.7	100.8	9
105.4	104.7	99.4	94.8	105.6	99.0	101.9	101.8	101.9	100.9	10
105.9	104.6	99.5	94.8	105.2	99.0	102.1	102.0	102.0	101.0	11
104.7	104.4	99.9	94.8	105.6	98.9	102.2	102.1	102.1	101.1	12
100.7	104.5	100.5	94.8	104.3	99.0	102.2	102.2	102.1	101.0	2020 年 1 月
101.0	104.4	100.1	94.7	104.0	99.0	102.1	102.1	102.0	100.9	2
2.2	0.9	-1.9	1.6	1.9	1.0	-	-	-	-	前年(月)比 2015 年平均
1.8	0.9	-2.0	1.6	1.0	0.7	-	-	-	-	2016
0.2	0.9	0.3	0.6	0.4	0.3	-	-	-	-	2017
0.1	1.5	1.4	0.4	0.8	0.5	-	-	-	-	2018
0.4	0.7	-0.7	-1.5	1.6	0.0	-	-	-	-	2019
0.1	0.0	-0.1	0.0	0.7	0.0	0.1	0.1	0.1	0.1	2019 年 2 月
1.8	0.1	0.4	0.1	-0.4	0.1	0.0	0.0	0.0	0.0	3
2.0	0.0	-0.1	0.5	1.2	0.1	0.1	0.1	0.1	0.1	4
-0.2	0.0	0.1	0.0	-0.5	0.0	0.0	0.0	0.0	-0.1	5
-0.5	0.0	-0.9	0.0	0.1	-0.1	0.0	-0.1	0.0	0.0	6
-2.0	0.1	0.5	0.0	-0.5	0.0	0.0	0.1	0.1	0.1	7
-1.2	0.0	0.1	0.0	2.6	0.1	0.0	0.1	0.1	0.1	8
4.1	-0.1	-0.7	0.1	-1.9	0.0	0.0	0.0	0.0	0.0	9
1.6	0.9	1.1	-8.4	2.2	-3.1	0.0	0.1	0.1	0.0	10
0.4	-0.1	0.1	0.0	-0.4	0.0	0.2	0.1	0.1	0.1	11
-1.1	-0.2	0.4	0.0	0.4	-0.2	0.1	0.1	0.1	0.1	12
-3.8	0.2	0.6	0.0	-1.3	0.1	0.0	0.1	0.0	0.0	2020 年 1 月
0.3	-0.1	-0.4	-0.1	-0.2	0.0	-0.1	-0.1	-0.1	-0.1	2
0.0	1.2	-0.6	0.4	1.4	0.9	-	-	-	-	前年同月比 2019 年 2 月
0.1	1.3	-0.3	0.5	0.9	1.0	-	-	-	-	3
0.1	0.9	-0.2	0.5	2.0	1.1	-	-	-	-	4
0.0	0.7	-0.4	0.6	1.3	1.0	-	-	-	-	5
0.0	0.6	-1.3	0.6	1.5	0.9	-	-	-	-	6
0.4	0.6	-1.2	0.7	1.1	1.0	-	-	-	-	7
0.6	-0.2	-1.2	0.6	1.1	1.0	-	-	-	-	8
0.0	-0.2	-1.6	0.7	1.0	1.0	-	-	-	-	9
1.2	0.7	-1.0	-7.8	2.3	-2.9	-	-	-	-	10
1.3	0.7	-0.5	-7.8	2.3	-3.0	-	-	-	-	11
1.4	0.5	0.8	-7.8	2.8	-3.1	-	-	-	-	12
1.1	0.8	1.7	-7.8	2.1	-3.0	-	-	-	-	2020 年 1 月
1.3	0.7	1.4	-7.9	1.1	-2.9	-	-	-	-	2

注2) 季節調整の方法は、センサス局法(X-12-ARIMA)を用いた。

注3) 季節調整値は、毎年12月結果公表時に、過去に遡って改定している。

第2表

中 分 類 指 数

中 分 類	ウ エ イ ト	2020年1月		2020年2月				
		前年同 月比 (%)	前年同 月比 寄与度	指数	前月比 (%)	前年同 月比 (%)	前年同 月比 寄与度	寄与度差
総 合	10000	0.7		102.0	-0.2	0.4		
生 鮮 食 品 を 除 く 総 合	9586	0.8	0.75	101.9	-0.1	0.6	0.53	-0.22
持家の帰属家賃を除く総合	8501	0.8	0.65	102.4	-0.3	0.5	0.44	-0.21
持家の帰属家賃及び 生鮮食品を除く総合	8087	0.9	0.74	102.4	-0.1	0.6	0.52	-0.22
生鮮食品及び エネルギーを除く総合	8802	0.8	0.68	101.8	-0.1	0.6	0.54	-0.14
食料（酒類を除く）及び エネルギーを除く総合	6713	0.4	0.28	100.7	-0.1	0.2	0.15	-0.13
食 料	2623	1.2	0.33	105.1	-0.5	1.2	0.33	-0.01
生 鮮 食 品 <sup>1)</sup>	414	-2.0	-0.09	103.8	-2.8	-1.9	-0.08	0.01
生 鮮 食 品 を 除 く 食 料	2209	1.9	0.42	105.3	-0.1	1.8	0.41	-0.01
穀 類	208	1.0	0.02	106.4	0.1	1.1	0.02	0.00
魚 介 類	218	-0.7	-0.02	111.6	-0.5	0.0	0.00	0.02
生 鮮 魚 介 類	125	-2.7	-0.04	110.3	-0.5	-1.0	-0.01	0.02
肉 類	240	1.1	0.03	104.9	-0.5	0.9	0.02	-0.01
乳 卵 類	118	2.3	0.03	104.7	-0.1	2.7	0.03	0.00
野 菜 ・ 海 藻	289	-2.1	-0.06	98.5	-3.4	-2.1	-0.06	0.00
生 鮮 野 菜	193	-3.8	-0.07	93.2	-5.2	-3.9	-0.07	0.00
果 物	104	1.9	0.02	116.0	-1.4	0.4	0.01	-0.02
生 鮮 果 物	97	2.0	0.02	116.4	-1.5	0.4	0.00	-0.02
油 脂 ・ 調 味 料	114	0.1	0.00	100.5	-0.4	-0.5	-0.01	-0.01
菓 子 類	233	3.2	0.08	106.8	0.0	3.4	0.08	0.01
調 理 食 品	313	1.5	0.05	103.9	0.0	1.3	0.04	-0.01
飲 料	147	0.5	0.01	101.1	0.1	0.5	0.01	0.00
酒 類	119	1.4	0.02	103.8	-0.4	1.4	0.02	0.00
外 食	521	3.2	0.17	105.7	0.0	3.1	0.16	0.00
住 居	2087	0.8	0.16	100.4	0.0	0.8	0.16	0.00
持家の帰属家賃を除く住居	589	2.6	0.15	103.3	0.0	2.6	0.15	0.00
家 賃	1782	0.1	0.01	99.2	0.0	0.0	0.01	0.00
持家の帰属家賃を除く家賃	283	0.1	0.00	99.3	0.0	0.1	0.00	0.00
設 備 修 繕 ・ 維 持	305	5.0	0.15	107.0	0.1	4.9	0.15	0.00
光 熱 ・ 水 道	745	-0.4	-0.03	101.0	-0.2	-1.0	-0.08	-0.05
電 気 代	356	-2.1	-0.08	100.6	-0.4	-3.2	-0.12	-0.04
ガ ス 代	181	-0.7	-0.01	95.5	-0.2	-1.6	-0.03	-0.01
他 の 光 熱	41	5.0	0.02	117.3	0.1	5.9	0.03	0.00
上 下 水 道 料	167	2.3	0.04	103.9	0.0	2.3	0.04	0.00
家 具 ・ 家 事 用 品	348	2.7	0.09	101.4	-0.1	2.1	0.07	-0.02
家 庭 用 耐 久 財	111	2.8	0.03	98.3	-0.5	0.3	0.00	-0.03
室 内 装 備 品	25	2.9	0.01	94.5	0.3	3.7	0.01	0.00
寝 具 類	27	3.5	0.01	104.3	-0.9	2.5	0.01	0.00
家 事 雑 貨	72	1.0	0.01	107.1	0.3	1.8	0.01	0.01
家 事 用 消 耗 品	86	3.5	0.03	101.1	0.1	3.8	0.03	0.00
家 事 サ ー ビ ス	27	3.1	0.01	103.3	0.0	3.0	0.01	0.00

注) 原数値を掲載

1) 生鮮魚介、生鮮野菜及び生鮮果物

( 全 国 )

2015年=100

中 分 類	ウ エ イ ト	2020年1月		2020年2月				
		前年同 月比 (%)	前年同 月比 寄与度	指数	前月比 (%)	前年同 月比 (%)	前年同 月比 寄与度	寄与度差
被 服 及 び 履 物	412	1.1	0.05	101.0	0.3	1.3	0.05	0.01
衣 料	174	0.8	0.01	99.6	1.8	1.3	0.02	0.01
和 服	6	3.5	0.00	103.4	0.3	3.6	0.00	0.00
洋 服	167	0.7	0.01	99.4	1.8	1.2	0.02	0.01
シャツ・セーター・下着類	123	0.2	0.00	98.8	-1.5	0.0	0.00	0.00
シャツ・セーター類	87	-0.1	0.00	96.2	-2.1	-0.3	0.00	0.00
下 着 類	36	0.9	0.00	105.1	-0.2	0.7	0.00	0.00
履 物 類	58	3.5	0.02	108.9	0.2	3.1	0.02	0.00
他 の 被 服	34	0.2	0.00	98.4	-0.5	0.9	0.00	0.00
被 服 関 連 サ ー ビ ス	24	4.1	0.01	108.0	0.1	3.9	0.01	0.00
保 健 医 療	430	0.8	0.03	104.4	-0.1	0.7	0.03	-0.01
医薬品・健康保持用摂取品	121	1.3	0.02	99.6	-0.7	0.6	0.01	-0.01
保健医療用品・器具	72	1.1	0.01	103.2	0.4	1.4	0.01	0.00
保健医療サービス	237	0.5	0.01	107.3	0.0	0.4	0.01	0.00
交 通 ・ 通 信	1476	1.7	0.24	100.1	-0.4	1.4	0.20	-0.04
交 通	224	2.2	0.05	102.0	0.2	2.7	0.06	0.01
自 動 車 等 関 係 費	836	3.0	0.25	104.4	-0.4	2.6	0.22	-0.03
通 信	416	-1.6	-0.06	90.5	-0.6	-2.2	-0.08	-0.02
教 育	316	-7.8	-0.25	94.7	-0.1	-7.9	-0.25	0.00
授 業 料 等	216	-12.4	-0.27	90.1	0.0	-12.4	-0.27	0.00
教科書・学習参考教材	8	1.1	0.00	102.2	0.0	1.1	0.00	0.00
補 習 教 育	93	2.2	0.02	104.6	-0.3	1.8	0.02	0.00
教 養 娛 楽	989	2.1	0.21	104.0	-0.2	1.1	0.11	-0.09
教 養 娛 楽 用 耐 久 財	59	1.2	0.01	98.5	1.5	1.2	0.01	0.00
教 養 娛 楽 用 品	210	4.4	0.09	104.1	-0.6	3.1	0.06	-0.03
書籍・他の印刷物	128	2.0	0.03	105.7	0.2	2.2	0.03	0.00
教 養 娛 楽 サ ー ビ ス	592	1.4	0.08	104.2	-0.3	0.2	0.01	-0.07
諸 雑 費	574	-3.0	-0.17	99.0	0.0	-2.9	-0.17	0.01
理 美 容 サ ー ビ ス	118	2.6	0.03	103.3	0.0	2.5	0.03	0.00
理 美 容 用 品	145	1.3	0.02	100.7	0.2	1.6	0.02	0.01
身 の 回 り 用 品	66	3.7	0.02	106.3	-0.1	3.8	0.03	0.00
た ば こ	44	1.7	0.01	113.5	0.0	1.7	0.01	0.00
他 の 諸 雑 費	201	-12.5	-0.25	89.9	0.0	-12.5	-0.25	0.00
<< 別掲 >>								
エ ネ ル ギ ー <sup>2)</sup>	784	0.8	0.07	102.5	-0.6	-0.2	-0.01	-0.08
教 育 関 係 費	400	-5.6	-0.23	97.2	-0.1	-5.7	-0.23	0.00
教 養 娛 楽 関 係 費	1085	2.0	0.22	103.5	-0.2	1.1	0.12	-0.09
情 報 通 信 関 係 費	476	-0.9	-0.04	93.7	0.0	-0.9	-0.04	0.00

2) 電気代，都市ガス代，プロパンガス，灯油及びガソリン

## 8 全 国

第3－1表

総合・前年同月比の推移

( 全 国 )

(%)

	1月	2月	3月	4月	5月	6月	7月	8月	9月	10月	11月	12月	年	年度
1971年	6.5	6.0	5.3	5.8	6.4	6.9	6.9	7.0	8.0	6.5	5.5	4.8	6.3	5.9
1972	4.1	4.5	5.3	5.0	5.2	4.8	5.0	5.9	3.9	4.4	5.1	5.7	4.9	5.7
1973	6.7	7.0	8.7	9.4	10.8	11.0	11.7	11.9	14.2	13.9	15.2	18.3	11.7	15.6
1974	21.9	24.9	22.8	23.7	22.0	22.3	23.8	23.9	22.5	24.8	24.5	21.0	23.2	20.9
1975	16.8	13.6	13.9	13.4	14.0	13.4	11.4	10.2	10.4	9.7	8.3	7.8	11.7	10.4
1976	8.7	9.3	8.7	9.4	9.2	9.6	9.9	9.4	9.8	8.7	9.2	10.5	9.4	9.5
1977	9.4	9.3	9.5	8.8	9.4	8.6	7.7	8.6	7.7	7.6	6.5	5.0	8.1	6.9
1978	4.5	4.5	4.8	4.2	3.9	3.9	4.6	4.6	4.1	3.7	3.8	3.9	4.2	3.8
1979	3.6	2.8	2.7	2.9	3.2	3.8	4.3	3.1	3.2	4.2	5.0	5.6	3.7	4.8
1980	6.4	7.7	7.7	8.1	8.0	8.2	7.5	8.4	8.7	7.5	8.0	6.9	7.7	7.6
1981	7.2	6.3	6.1	5.0	5.0	4.8	4.4	4.2	4.0	4.2	3.8	4.3	4.9	4.0
1982	3.3	3.2	3.0	3.0	2.5	2.3	1.9	3.2	3.2	3.1	2.3	2.0	2.8	2.6
1983	2.1	2.0	2.3	2.1	2.7	2.0	2.3	1.3	0.9	1.5	1.9	1.7	1.9	1.9
1984	1.9	2.9	2.5	2.3	2.0	1.9	2.5	1.9	2.3	2.2	2.2	2.6	2.3	2.2
1985	2.9	1.5	1.8	2.0	1.8	2.5	2.4	2.3	1.7	2.3	1.9	1.9	2.0	1.9
1986	1.5	1.8	1.3	1.0	1.1	0.6	0.1	0.1	0.5	-0.3	0.0	-0.3	0.6	0.0
1987	-1.1	-1.0	-0.5	0.1	0.0	0.3	0.1	0.4	0.8	0.7	0.7	0.8	0.1	0.5
1988	0.9	0.7	0.7	0.3	0.2	0.2	0.5	0.7	0.6	1.1	1.2	1.0	0.7	0.8
1989	1.1	1.0	1.1	2.4	2.9	3.0	3.0	2.6	2.6	2.9	2.3	2.6	2.3	2.9
1990	3.0	3.6	3.5	2.5	2.7	2.2	2.3	2.9	3.0	3.5	4.2	3.8	3.1	3.3
1991	4.0	3.6	3.6	3.4	3.4	3.4	3.5	3.3	2.7	2.7	3.1	2.7	3.3	2.8
1992	1.8	2.0	2.0	2.4	2.0	2.3	1.7	1.7	2.0	1.1	0.7	1.2	1.6	1.6
1993	1.3	1.4	1.2	0.9	0.9	0.9	1.9	1.9	1.5	1.3	0.9	1.0	1.3	1.2
1994	1.2	1.1	1.3	0.8	0.8	0.6	-0.2	0.0	0.2	0.7	1.0	0.7	0.7	0.4
1995	0.6	0.2	-0.4	-0.2	0.0	0.3	0.1	-0.2	0.2	-0.6	-0.7	-0.3	-0.1	-0.1
1996	-0.5	-0.4	-0.1	0.2	0.2	0.0	0.4	0.2	0.0	0.5	0.5	0.6	0.1	0.4
1997	0.6	0.6	0.5	1.9	1.9	2.2	1.9	2.1	2.4	2.5	2.1	1.8	1.8	2.0
1998	1.8	1.9	2.2	0.4	0.5	0.1	-0.1	-0.3	-0.2	0.2	0.8	0.6	0.6	0.2
1999	0.2	-0.1	-0.4	-0.1	-0.4	-0.3	-0.1	0.3	-0.2	-0.7	-1.2	-1.1	-0.3	-0.5
2000	-0.9	-0.6	-0.5	-0.8	-0.7	-0.7	-0.5	-0.8	-0.8	-0.9	-0.5	-0.2	-0.7	-0.5
2001	-0.3	-0.3	-0.7	-0.7	-0.7	-0.8	-0.8	-0.7	-0.8	-0.8	-1.0	-1.2	-0.7	-1.0
2002	-1.4	-1.6	-1.2	-1.1	-0.9	-0.7	-0.8	-0.9	-0.7	-0.9	-0.4	-0.3	-0.9	-0.6
2003	-0.4	-0.2	-0.1	-0.1	-0.2	-0.4	-0.2	-0.3	-0.2	0.0	-0.5	-0.4	-0.3	-0.2
2004	-0.3	0.0	-0.1	-0.4	-0.5	0.0	-0.1	-0.2	0.0	0.5	0.8	0.2	0.0	-0.1
2005	-0.1	-0.3	-0.2	0.0	0.2	-0.5	-0.3	-0.3	-0.3	-0.7	-0.8	-0.1	-0.3	-0.1
2006	-0.1	-0.1	-0.2	-0.1	0.1	0.5	0.3	0.9	0.6	0.4	0.3	0.3	0.3	0.2
2007	0.0	-0.2	-0.1	0.0	0.0	-0.2	0.0	-0.2	-0.2	0.3	0.6	0.7	0.0	0.4
2008	0.7	1.0	1.2	0.8	1.3	2.0	2.3	2.1	2.1	1.7	1.0	0.4	1.4	1.1
2009	0.0	-0.1	-0.3	-0.1	-1.1	-1.8	-2.2	-2.2	-2.2	-2.5	-1.9	-1.7	-1.4	-1.7
2010	-1.3	-1.1	-1.1	-1.2	-0.9	-0.7	-0.9	-0.9	-0.6	0.2	0.1	0.0	-0.7	-0.4
2011	-0.6	-0.5	-0.5	-0.4	-0.4	-0.4	0.2	0.2	0.0	-0.2	-0.5	-0.2	-0.3	-0.1
2012	0.1	0.3	0.5	0.4	0.2	-0.2	-0.4	-0.4	-0.3	-0.4	-0.2	-0.1	0.0	-0.3
2013	-0.3	-0.7	-0.9	-0.7	-0.3	0.2	0.7	0.9	1.1	1.1	1.5	1.6	0.4	0.9
2014	1.4	1.5	1.6	3.4	3.7	3.6	3.4	3.3	3.2	2.9	2.4	2.4	2.7	2.9
2015	2.4	2.2	2.3	0.6	0.5	0.4	0.2	0.2	0.0	0.3	0.3	0.2	0.8	0.2
2016	-0.1	0.2	0.0	-0.3	-0.5	-0.4	-0.4	-0.5	-0.5	0.1	0.5	0.3	-0.1	-0.1
2017	0.4	0.3	0.2	0.4	0.4	0.4	0.4	0.7	0.7	0.2	0.6	1.0	0.5	0.7
2018	1.4	1.5	1.1	0.6	0.7	0.7	0.9	1.3	1.2	1.4	0.8	0.3	1.0	0.7
2019	0.2	0.2	0.5	0.9	0.7	0.7	0.5	0.3	0.2	0.2	0.5	0.8	0.5	
2020	0.7	0.4												

注) 原数値を掲載。前年同月比、前年比及び前年度比は各基準年の公表値による。



第3-2表

生鮮食品を除く総合・前年同月比の推移

( 全 国 )

(%)

	1月	2月	3月	4月	5月	6月	7月	8月	9月	10月	11月	12月	年	年度
1971年	6.1	6.1	6.3	6.6	7.3	7.6	7.3	7.1	7.0	6.3	6.0	5.5	6.6	6.5
1972	5.2	5.8	5.7	5.4	4.9	4.9	5.1	5.2	4.8	5.5	5.7	6.0	5.3	5.8
1973	6.5	7.2	8.5	9.3	10.4	10.9	11.4	11.8	13.4	13.5	14.9	17.6	11.4	14.9
1974	21.0	22.8	21.7	22.0	22.2	22.3	23.1	23.0	22.2	24.7	24.2	21.1	22.5	20.9
1975	17.8	14.9	14.7	14.7	13.3	12.7	11.7	10.8	11.3	8.4	7.5	7.4	11.9	10.1
1976	8.1	8.5	8.4	8.5	8.7	8.8	8.9	9.2	9.0	9.0	9.3	10.6	9.0	9.1
1977	9.4	8.9	8.8	8.6	8.9	8.6	8.3	8.1	7.6	7.6	7.0	5.7	8.1	7.3
1978	5.4	5.6	5.7	5.0	4.7	4.3	4.3	4.2	3.8	3.4	3.3	3.4	4.4	3.8
1979	3.3	2.9	2.9	3.0	3.1	3.6	3.6	3.7	4.1	4.3	4.5	4.9	3.7	4.4
1980	5.3	5.8	6.2	7.6	8.4	8.5	8.4	8.2	8.0	8.2	8.3	7.8	7.5	7.8
1981	7.4	6.8	6.3	4.5	4.5	4.3	3.8	4.2	4.2	4.0	4.0	4.0	4.8	4.0
1982	3.6	3.6	3.5	3.5	3.1	2.9	3.0	2.9	2.7	2.8	2.6	2.5	3.1	2.7
1983	2.4	2.3	2.3	2.1	1.9	1.8	1.8	1.3	1.6	1.6	1.7	1.6	1.9	1.7
1984	1.7	2.0	2.0	2.0	2.4	2.1	2.2	2.3	2.2	2.3	2.2	2.3	2.1	2.3
1985	2.4	2.3	2.3	2.4	1.8	2.0	2.1	2.5	1.8	1.3	1.4	1.5	2.0	1.8
1986	1.4	1.6	1.4	1.2	1.3	0.8	0.6	0.5	0.5	0.4	0.2	0.1	0.8	0.4
1987	-0.3	-0.1	0.0	0.1	-0.2	0.3	0.5	0.6	0.5	0.5	0.6	0.6	0.3	0.4
1988	0.7	0.5	0.4	0.3	0.4	0.3	0.2	0.3	0.4	0.5	0.6	0.7	0.4	0.6
1989	0.8	0.9	1.1	2.5	2.8	2.9	3.0	2.9	2.9	2.9	2.9	2.9	2.4	2.8
1990	3.0	3.0	3.1	2.1	2.1	2.0	2.0	2.3	2.5	2.9	3.2	3.3	2.7	2.8
1991	3.2	3.2	3.1	3.0	3.0	3.1	3.1	3.0	2.8	2.5	2.3	2.3	2.9	2.6
1992	2.1	2.3	2.3	2.5	2.5	2.5	2.2	2.2	2.2	2.1	2.1	2.0	2.2	2.1
1993	1.7	1.7	1.6	1.4	1.2	1.2	1.2	1.2	1.1	1.1	0.9	0.8	1.3	1.1
1994	0.9	0.9	0.9	0.9	1.0	0.8	0.8	0.8	0.6	0.5	0.5	0.5	0.8	0.6
1995	0.3	0.2	0.1	-0.1	-0.2	-0.2	-0.2	-0.3	0.2	0.1	0.1	0.1	0.0	0.0
1996	-0.2	0.0	0.0	0.1	0.1	0.2	0.3	0.2	0.2	0.2	0.4	0.3	0.2	0.3
1997	0.5	0.4	0.5	2.0	2.1	2.0	2.0	2.1	2.4	2.4	2.2	2.2	1.7	2.1
1998	2.0	1.8	1.8	0.2	0.0	0.0	-0.1	-0.1	-0.5	-0.4	-0.3	-0.3	0.3	-0.2
1999	-0.1	-0.1	-0.1	-0.1	0.0	0.0	0.0	0.0	0.0	-0.1	-0.2	-0.1	0.0	-0.1
2000	-0.3	-0.1	-0.3	-0.4	-0.2	-0.3	-0.3	-0.3	-0.5	-0.6	-0.5	-0.6	-0.4	-0.4
2001	-0.8	-0.8	-0.9	-0.8	-1.0	-0.9	-0.9	-0.9	-0.8	-0.7	-0.8	-0.9	-0.8	-0.8
2002	-0.8	-0.8	-0.7	-0.9	-0.8	-0.8	-0.8	-0.9	-0.9	-0.9	-0.8	-0.7	-0.9	-0.8
2003	-0.8	-0.7	-0.6	-0.4	-0.4	-0.4	-0.2	-0.1	-0.1	0.1	-0.1	0.0	-0.3	-0.2
2004	-0.1	0.0	-0.1	-0.2	-0.3	-0.1	-0.2	-0.2	0.0	-0.1	-0.2	-0.2	-0.1	-0.2
2005	-0.3	-0.4	-0.3	-0.2	0.0	-0.2	-0.2	-0.1	-0.1	0.0	0.1	0.1	-0.1	0.1
2006	-0.1	0.0	0.1	-0.1	0.0	0.2	0.2	0.3	0.2	0.1	0.2	0.1	0.1	0.1
2007	0.0	-0.1	-0.3	-0.1	-0.1	-0.1	-0.1	-0.1	-0.1	0.1	0.4	0.8	0.0	0.3
2008	0.8	1.0	1.2	0.9	1.5	1.9	2.4	2.4	2.3	1.9	1.0	0.2	1.5	1.2
2009	0.0	0.0	-0.1	-0.1	-1.1	-1.7	-2.2	-2.4	-2.3	-2.2	-1.7	-1.3	-1.3	-1.6
2010	-1.3	-1.2	-1.2	-1.5	-1.2	-1.0	-1.1	-1.0	-1.1	-0.6	-0.5	-0.4	-1.0	-0.8
2011	-0.8	-0.8	-0.7	-0.2	-0.1	-0.2	0.1	0.2	0.2	-0.1	-0.2	-0.1	-0.3	0.0
2012	-0.1	0.1	0.2	0.2	-0.1	-0.2	-0.3	-0.3	-0.1	0.0	-0.1	-0.2	-0.1	-0.2
2013	-0.2	-0.3	-0.5	-0.4	0.0	0.4	0.7	0.8	0.7	0.9	1.2	1.3	0.4	0.8
2014	1.3	1.3	1.3	3.2	3.4	3.3	3.3	3.1	3.0	2.9	2.7	2.5	2.6	2.8
2015	2.2	2.0	2.2	0.3	0.1	0.1	0.0	-0.1	-0.1	-0.1	0.1	0.1	0.5	0.0
2016	-0.1	0.0	-0.3	-0.4	-0.4	-0.4	-0.5	-0.5	-0.5	-0.4	-0.4	-0.2	-0.3	-0.2
2017	0.1	0.2	0.2	0.3	0.4	0.4	0.5	0.7	0.7	0.8	0.9	0.9	0.5	0.7
2018	0.9	1.0	0.9	0.7	0.7	0.8	0.8	0.9	1.0	1.0	0.9	0.7	0.9	0.8
2019	0.8	0.7	0.8	0.9	0.8	0.6	0.6	0.5	0.3	0.4	0.5	0.7	0.6	
2020	0.8	0.6												

注) 原数値を掲載。前年同月比、前年比及び前年度比は各基準年の公表値による。

第3-3表 生鮮食品及びエネルギーを除く総合・前年同月比の推移

( 全 国 )

	1月	2月	3月	4月	5月	6月	7月	8月	9月	10月	11月	12月	年	年度	(%)
1971年	6.5	6.2	6.2	6.8	7.3	7.6	7.5	7.1	7.1	6.4	6.0	5.7	6.7	6.5	
1972	5.3	5.7	6.0	5.5	5.3	5.1	5.2	5.5	5.1	5.9	6.1	6.3	5.6	6.1	
1973	6.9	7.5	8.8	9.5	10.4	11.1	11.8	12.2	13.7	13.7	15.0	17.4	11.5	15.1	
1974	20.6	22.9	21.8	21.9	22.2	21.5	22.2	22.0	21.2	23.9	23.1	20.6	22.0	20.1	
1975	17.1	14.1	13.8	14.1	13.0	13.0	11.9	11.3	11.5	8.8	8.2	7.9	11.9	10.5	
1976	8.5	8.8	8.7	8.8	9.0	9.4	9.2	9.1	8.9	8.8	9.1	10.3	9.1	9.1	
1977	9.1	8.7	8.6	8.4	8.7	8.2	8.3	8.3	7.9	7.9	7.3	6.1	8.1	7.4	
1978	5.8	6.0	6.0	5.3	5.1	4.9	4.8	4.6	4.3	4.2	4.1	4.2	4.9	4.4	
1979	4.1	3.6	3.5	3.3	3.3	3.4	3.3	3.2	3.4	3.3	3.6	3.6	3.5	3.5	
1980	3.8	4.1	4.6	5.4	6.2	6.5	6.7	6.9	6.6	6.9	6.9	6.7	5.9	6.5	
1981	6.3	6.1	5.6	5.2	4.7	4.5	4.2	4.1	4.2	4.0	3.9	3.9	4.7	4.0	
1982	3.5	3.4	3.3	3.2	3.1	2.9	2.8	2.9	2.8	2.8	2.6	2.5	3.0	2.7	
1983	2.4	2.4	2.4	2.4	2.3	2.2	2.3	2.0	2.0	2.0	2.4	2.3	2.3	2.3	
1984	2.5	2.7	2.5	2.3	2.7	2.4	2.4	2.6	2.4	2.7	2.4	2.4	2.4	2.4	
1985	2.7	2.2	2.5	2.5	2.1	2.4	2.3	2.0	2.4	2.3	2.4	2.4	2.4	2.2	
1986	1.7	1.9	1.7	1.6	1.7	1.7	1.6	1.5	1.5	1.5	1.4	1.4	1.6	1.5	
1987	1.1	1.1	1.2	1.1	0.7	0.8	0.9	1.0	0.8	0.7	0.7	0.7	0.9	0.8	
1988	0.8	0.7	0.6	0.7	0.8	0.7	0.5	0.6	0.7	0.9	1.0	1.0	0.7	0.8	
1989	1.0	1.1	1.3	2.7	3.0	3.0	3.1	3.0	3.2	3.1	3.1	3.1	2.6	3.1	
1990	3.2	3.1	3.2	2.1	2.1	2.0	2.1	2.4	2.4	2.6	2.8	2.9	2.5	2.5	
1991	2.9	2.9	3.0	2.9	3.0	3.1	3.1	3.0	2.8	2.8	2.7	2.8	2.9	2.9	
1992	2.4	2.7	2.6	2.8	2.7	2.7	2.4	2.4	2.4	2.3	2.3	2.1	2.5	2.2	
1993	1.9	1.8	1.7	1.4	1.3	1.3	1.3	1.3	1.2	1.2	1.1	0.9	1.3	1.2	
1994	1.1	1.0	1.1	1.1	1.2	1.0	0.9	0.9	0.7	0.7	0.6	0.6	0.9	0.7	
1995	0.4	0.3	0.2	0.1	-0.1	-0.1	-0.1	-0.2	0.3	0.2	0.3	0.3	0.2	0.1	
1996	0.1	0.3	0.3	0.3	0.3	0.4	0.5	0.4	0.4	0.3	0.5	0.4	0.4	0.3	
1997	0.4	0.3	0.4	1.9	2.0	1.9	1.9	2.0	2.3	2.4	2.2	2.2	1.6	2.1	
1998	2.1	2.0	2.1	0.6	0.4	0.4	0.3	0.3	-0.1	-0.1	0.1	0.0	0.7	0.2	
1999	0.2	0.1	0.1	0.0	0.1	0.1	0.1	0.1	0.1	-0.1	-0.3	-0.1	0.0	-0.1	
2000	-0.4	-0.2	-0.5	-0.6	-0.4	-0.6	-0.6	-0.6	-0.8	-0.8	-0.7	-0.8	-0.6	-0.7	
2001	-1.0	-1.0	-1.1	-0.9	-1.1	-1.0	-0.9	-0.9	-0.8	-0.8	-0.8	-0.9	-0.9	-0.8	
2002	-0.8	-0.8	-0.6	-0.8	-0.7	-0.7	-0.7	-0.8	-0.7	-0.7	-0.6	-0.5	-0.7	-0.7	
2003	-0.7	-0.6	-0.6	-0.5	-0.4	-0.4	-0.2	-0.1	-0.2	0.0	-0.2	-0.1	-0.4	-0.2	
2004	-0.1	0.0	-0.1	-0.1	-0.3	-0.2	-0.4	-0.4	-0.3	-0.4	-0.5	-0.5	-0.2	-0.4	
2005	-0.6	-0.7	-0.6	-0.6	-0.4	-0.5	-0.4	-0.4	-0.3	-0.3	-0.2	-0.2	-0.5	-0.3	
2006	-0.6	-0.6	-0.6	-0.6	-0.6	-0.4	-0.3	-0.3	-0.3	-0.3	-0.1	-0.2	-0.4	-0.2	
2007	-0.1	-0.1	-0.1	-0.1	-0.1	-0.2	-0.2	-0.1	-0.2	-0.1	0.0	0.1	-0.1	0.0	
2008	0.2	0.3	0.4	0.5	0.7	0.9	1.0	1.1	1.2	1.2	1.1	0.9	0.8	0.8	
2009	0.7	0.6	0.5	0.2	-0.1	-0.4	-0.6	-0.8	-0.9	-1.1	-1.1	-1.2	-0.4	-0.8	
2010	-1.3	-1.2	-1.3	-1.6	-1.7	-1.5	-1.5	-1.5	-1.5	-0.9	-0.9	-0.8	-1.3	-1.1	
2011	-1.3	-1.2	-1.3	-0.8	-0.6	-0.7	-0.4	-0.4	-0.4	-0.7	-0.8	-0.7	-0.8	-0.6	
2012	-0.6	-0.3	-0.3	-0.3	-0.5	-0.4	-0.4	-0.4	-0.5	-0.5	-0.4	-0.5	-0.4	-0.5	
2013	-0.6	-0.8	-0.7	-0.6	-0.3	-0.2	-0.1	0.0	0.0	0.3	0.5	0.7	-0.2	0.2	
2014	0.7	0.8	0.8	2.7	2.7	2.7	2.8	2.7	2.7	2.7	2.5	2.5	2.2	2.6	
2015	2.5	2.5	2.5	0.7	0.7	0.8	0.9	1.0	1.2	1.1	1.3	1.2	1.4	1.0	
2016	0.9	1.0	0.9	0.8	0.7	0.7	0.5	0.4	0.2	0.3	0.2	0.1	0.6	0.3	
2017	0.2	0.1	-0.1	0.0	0.0	0.0	0.1	0.2	0.2	0.2	0.3	0.3	0.1	0.2	
2018	0.4	0.5	0.5	0.4	0.3	0.2	0.3	0.4	0.4	0.4	0.3	0.3	0.4	0.3	
2019	0.4	0.4	0.4	0.6	0.5	0.5	0.6	0.6	0.5	0.7	0.8	0.9	0.6		
2020	0.8	0.6													

注) 原数値を掲載。前年同月比、前年比及び前年度比は各基準年の公表値による。

第3-4表 食料（酒類を除く）及びエネルギーを除く総合・前年同月比の推移

（ 全 国 ）

	1月	2月	3月	4月	5月	6月	7月	8月	9月	10月	11月	12月	年	年度
1971年	6.5	6.1	6.1	7.0	7.3	7.7	7.6	6.9	6.7	6.2	5.9	5.7	6.7	6.6
1972	5.4	6.0	6.0	5.3	5.2	5.1	5.5	5.9	5.6	6.0	6.1	6.2	5.6	6.0
1973	6.9	6.6	7.9	8.7	9.8	10.7	11.2	11.7	13.1	13.1	14.1	16.1	10.9	13.9
1974	17.9	20.6	19.9	19.7	19.9	19.1	20.0	19.4	18.5	20.3	19.6	17.3	19.4	17.6
1975	15.2	12.3	11.6	12.7	11.9	11.7	10.4	10.1	9.7	8.1	7.9	8.0	10.7	9.9
1976	8.7	9.1	9.4	9.2	9.3	10.0	9.8	9.8	9.9	9.9	10.6	12.1	9.8	10.1
1977	10.3	9.9	9.7	9.6	10.0	9.0	9.0	9.1	8.6	8.5	7.6	5.8	8.9	7.9
1978	5.7	6.1	6.4	5.3	5.2	5.1	5.3	5.1	5.2	5.2	5.2	5.5	5.4	5.1
1979	5.2	4.6	4.6	4.2	4.2	4.4	4.2	4.0	4.2	4.3	4.4	4.3	4.4	4.4
1980	4.7	4.9	5.0	5.8	6.7	7.3	7.3	7.5	7.2	7.1	7.1	6.9	6.5	6.8
1981	6.0	5.9	5.6	5.2	4.8	4.5	4.0	4.0	4.2	4.0	3.9	3.9	4.6	4.1
1982	3.6	3.5	3.5	3.4	3.0	2.9	2.9	3.1	3.0	3.0	2.8	2.8	3.2	2.8
1983	2.6	2.6	2.5	2.5	2.6	2.4	2.5	2.1	2.2	2.3	2.6	2.5	2.5	2.4
1984	2.5	2.7	2.5	2.4	2.9	2.6	2.6	2.7	2.4	2.9	2.8	2.8	2.6	2.8
1985	3.2	2.7	3.0	2.8	2.5	2.8	2.6	2.4	2.9	2.6	2.7	2.7	2.7	2.5
1986	1.8	2.1	1.9	2.0	2.0	2.0	1.9	1.8	1.9	1.8	1.8	1.7	1.9	1.8
1987	1.7	1.7	1.8	1.8	1.4	1.4	1.6	1.7	1.4	1.3	1.4	1.3	1.5	1.4
1988	1.3	1.1	1.1	1.1	1.2	1.0	0.8	0.9	1.0	1.2	1.2	1.3	1.1	1.2
1989	1.4	1.5	1.5	2.4	2.8	2.8	2.8	2.8	3.0	2.9	2.8	2.8	2.5	2.8
1990	2.9	2.8	2.9	2.3	2.5	2.4	2.4	2.5	2.5	2.4	2.8	2.7	2.6	2.7
1991	2.5	2.5	2.6	2.4	2.6	2.6	2.7	2.5	2.6	2.7	2.7	2.6	2.6	2.6
1992	2.3	2.6	2.7	2.9	2.7	2.9	2.5	2.7	2.4	2.4	2.3	2.3	2.5	2.4
1993	1.9	1.8	1.5	1.5	1.4	1.2	1.5	1.4	1.4	1.3	1.1	0.9	1.4	1.2
1994	1.0	0.9	0.9	0.8	0.9	0.9	0.7	0.7	0.8	0.7	0.8	0.9	0.8	0.7
1995	0.8	0.8	0.8	0.6	0.6	0.6	0.5	0.6	0.8	0.6	0.6	0.6	0.7	0.6
1996	0.6	0.4	0.5	0.5	0.6	0.6	0.5	0.5	0.3	0.6	0.5	0.3	0.5	0.5
1997	0.4	0.5	0.5	1.6	1.6	1.6	1.7	1.6	2.3	2.3	2.3	2.4	1.6	2.0
1998	2.0	2.1	2.1	0.8	0.7	0.6	0.5	0.7	-0.1	-0.2	-0.2	-0.1	0.7	0.2
1999	0.0	-0.2	-0.2	0.0	-0.1	0.0	-0.1	-0.1	-0.2	-0.1	-0.2	-0.3	-0.1	-0.2
2000	-0.4	-0.2	-0.3	-0.6	-0.2	-0.5	-0.3	-0.5	-0.5	-0.6	-0.5	-0.5	-0.4	-0.5
2001	-0.9	-1.0	-1.1	-0.9	-1.1	-0.9	-0.9	-0.9	-0.8	-0.7	-0.9	-0.8	-0.9	-0.8
2002	-0.8	-0.8	-0.7	-0.8	-0.9	-0.8	-0.9	-0.8	-0.8	-0.8	-0.7	-0.6	-0.8	-0.7
2003	-0.7	-0.6	-0.5	-0.4	-0.3	-0.3	0.0	-0.1	-0.1	-0.1	-0.2	-0.3	-0.3	-0.3
2004	-0.4	-0.4	-0.4	-0.6	-0.6	-0.7	-0.8	-0.7	-0.7	-0.5	-0.7	-0.7	-0.6	-0.6
2005	-0.6	-0.6	-0.6	-0.5	-0.4	-0.4	-0.4	-0.5	-0.3	-0.4	-0.1	0.0	-0.4	-0.3
2006	-0.7	-0.5	-0.5	-0.6	-0.5	-0.4	-0.3	-0.4	-0.5	-0.4	-0.2	-0.3	-0.4	-0.4
2007	-0.2	-0.3	-0.4	-0.2	-0.3	-0.4	-0.5	-0.2	-0.3	-0.3	-0.1	-0.1	-0.3	-0.2
2008	-0.1	-0.1	0.1	-0.1	-0.1	0.1	0.2	0.0	0.2	0.2	0.0	0.0	0.0	0.0
2009	-0.2	-0.1	-0.3	-0.4	-0.5	-0.7	-0.9	-0.9	-1.0	-1.1	-1.0	-1.2	-0.7	-1.0
2010	-1.2	-1.1	-1.1	-1.6	-1.6	-1.5	-1.5	-1.5	-1.5	-0.8	-0.9	-0.7	-1.2	-1.1
2011	-1.3	-1.3	-1.4	-1.1	-0.8	-0.8	-0.5	-0.5	-0.4	-1.0	-1.1	-1.1	-1.0	-0.8
2012	-0.9	-0.6	-0.5	-0.3	-0.6	-0.6	-0.6	-0.5	-0.6	-0.5	-0.5	-0.6	-0.6	-0.6
2013	-0.7	-0.9	-0.8	-0.6	-0.4	-0.2	-0.1	-0.1	0.0	0.3	0.6	0.7	-0.2	0.2
2014	0.7	0.8	0.7	2.3	2.2	2.3	2.3	2.3	2.3	2.2	2.1	2.1	1.8	2.2
2015	2.1	2.0	2.1	0.4	0.4	0.6	0.6	0.8	0.9	0.7	0.9	0.8	1.0	0.7
2016	0.6	0.6	0.6	0.5	0.5	0.5	0.3	0.2	0.0	0.2	0.1	0.0	0.3	0.2
2017	0.1	-0.1	-0.3	-0.3	-0.2	-0.2	-0.1	0.0	0.0	0.0	0.1	0.1	-0.1	0.0
2018	0.1	0.3	0.3	0.1	0.1	0.0	0.0	0.2	0.1	0.2	0.1	0.1	0.1	0.2
2019	0.3	0.3	0.3	0.5	0.3	0.3	0.4	0.4	0.3	0.3	0.5	0.5	0.4	
2020	0.4	0.2												

注) 原数値を掲載。前年同月比、前年比及び前年度比は各基準年の公表値による。

第4表

## 財・サービス分類指数

( 全 国 )

2015年=100

財 ・ サ ー ビ ス 分 類	ウ エ イ ト	2020年1月		2020年2月				
		前年同 月比 (%)	前年同 月比 寄与度	指数	前月比 (%)	前年同 月比 (%)	前年同 月比 寄与度	寄与度差
総 合	10000	0.7		102.0	-0.2	0.4		
財	4969	1.3	0.64	103.3	-0.4	1.0	0.50	-0.15
生 鮮 食 品 を 除 く 財	4555	1.6	0.73	103.2	-0.2	1.3	0.58	-0.15
農 水 畜 産 物	735	-0.4	-0.03	105.9	-1.8	-0.3	-0.03	0.01
生 鮮 商 品	673	-0.5	-0.04	105.0	-2.0	-0.5	-0.03	0.01
他 の 農 水 畜 産 物	62	0.8	0.01	115.2	0.3	1.1	0.01	0.00
米 類	62	0.8	0.01	115.2	0.3	1.1	0.01	0.00
工 業 製 品	3532	2.1	0.73	103.3	-0.2	1.8	0.63	-0.10
食 料 工 業 製 品	1451	1.5	0.22	104.3	-0.1	1.4	0.20	-0.01
織 維 製 品	402	1.1	0.04	99.5	0.2	0.8	0.03	-0.01
石 油 製 品	312	5.3	0.17	108.9	-0.9	4.5	0.14	-0.03
他 の 工 業 製 品	1367	2.3	0.31	102.1	-0.1	1.9	0.26	-0.05
電 気 ・ 都 市 ガ ス ・ 水 道	566	-1.5	-0.08	99.2	-0.3	-2.4	-0.14	-0.05
出 版 物	136	2.0	0.03	105.5	0.2	2.1	0.03	0.00
サ ー ビ ス	5031	0.0	0.02	100.7	0.0	-0.1	-0.05	-0.07
持家の帰属家賃を除くサービス	3533	0.0	0.01	101.3	0.0	-0.2	-0.06	-0.07
公 共 サ ー ビ ス	1290	-2.6	-0.34	99.8	0.0	-2.5	-0.33	0.01
外 食	28	-0.1	0.00	100.6	0.0	-0.1	0.00	0.00
公営・都市再生機構・公社家賃	22	0.3	0.00	101.0	0.0	0.3	0.00	0.00
家 事 関 連 サ ー ビ ス	495	3.1	0.15	105.0	0.0	3.0	0.15	0.00
医 療 ・ 福 祉 関 連 サ ー ビ ス	276	-10.1	-0.29	94.7	0.0	-10.1	-0.29	0.00
運 輸 ・ 通 信 関 連 サ ー ビ ス	330	2.1	0.07	103.1	0.2	2.4	0.08	0.01
教 育 関 連 サ ー ビ ス	44	-61.4	-0.28	40.7	0.0	-61.4	-0.28	0.00
教 養 娯 楽 関 連 サ ー ビ ス	95	1.5	0.01	102.8	0.0	1.5	0.01	0.00
一 般 サ ー ビ ス	3741	1.0	0.35	101.0	-0.1	0.7	0.28	-0.08
外 食	493	3.3	0.17	106.0	0.0	3.3	0.16	0.00
民 営 家 賃	261	0.0	0.00	99.2	0.0	0.1	0.00	0.00
民 営 家 賃 ( 木 造 )	-	0.1	0.00	99.3	0.0	0.1	0.00	0.00
民 営 家 賃 ( 非 木 造 )	-	0.0	0.00	99.1	0.0	0.0	0.00	0.00
持 家 の 帰 属 家 賃	1499	0.0	0.01	99.2	0.0	0.0	0.01	0.00
持家の帰属家賃(木造)	-	0.1	0.01	99.3	0.0	0.1	0.01	0.00
持家の帰属家賃(非木造)	-	0.0	0.00	99.0	0.0	0.0	0.00	0.00
他 の サ ー ビ ス	1488	1.2	0.18	101.4	-0.1	0.7	0.10	-0.08
家 事 関 連 サ ー ビ ス	456	3.4	0.16	105.2	0.0	3.4	0.15	0.00
医 療 ・ 福 祉 関 連 サ ー ビ ス	30	2.2	0.01	106.4	-0.1	2.1	0.01	0.00
教 育 関 連 サ ー ビ ス	264	1.2	0.03	103.5	-0.1	1.1	0.03	0.00
通 信 ・ 教 養 娯 楽 関 連 サ ー ビ ス	738	-0.2	-0.02	98.1	-0.3	-1.2	-0.09	-0.07
<< 別掲 >>								
耐 久 消 費 財	597	1.8	0.10	99.3	-0.2	1.0	0.06	-0.04
半 耐 久 消 費 財	732	1.9	0.14	102.3	0.1	1.6	0.12	-0.02
非 耐 久 消 費 財	3639	1.1	0.40	104.1	-0.5	0.9	0.32	-0.08
公 共 料 金	1904	-2.2	-0.41	99.9	-0.1	-2.4	-0.46	-0.04

注) 原数値を掲載

第5表 ラスパイレス連鎖基準方式による消費者物価指数（参考指数）

（ 全 国 ）

2015年=100

年 月	原 数 値				季 節 調 整 値			
	総 合	生鮮食品を 除く 総 合	生鮮食品及び エネルギー を除く 総 合	食料（酒類を 除く）及び エネルギーを 除く 総 合	総 合	生鮮食品を 除く 総 合	生鮮食品及び エネルギー を除く 総 合	食料（酒類を 除く）及び エネルギーを 除く 総 合
指数								
2015 年平均	100.0	100.0	100.0	100.0	-	-	-	-
2016	99.9	99.7	100.6	100.3	-	-	-	-
2017	100.4	100.2	100.7	100.3	-	-	-	-
2018	101.3	101.0	101.0	100.3	-	-	-	-
2019	101.8	101.6	101.5	100.7	-	-	-	-
2018 年 2 月	101.3	100.5	100.8	100.2	101.5	100.8	101.0	100.4
3	101.0	100.6	100.8	100.2	101.2	100.7	100.9	100.3
4	101.0	100.8	101.0	100.4	100.9	100.7	100.9	100.2
5	101.1	100.9	101.0	100.4	101.0	100.8	100.9	100.3
6	101.0	100.9	100.9	100.2	101.1	100.8	100.9	100.3
7	101.1	100.9	100.8	100.1	101.3	100.9	100.9	100.3
8	101.6	101.1	101.1	100.5	101.6	101.1	101.1	100.4
9	101.6	101.2	101.1	100.3	101.6	101.2	101.1	100.4
10	101.9	101.5	101.3	100.6	101.6	101.3	101.1	100.4
11	101.7	101.5	101.3	100.6	101.6	101.3	101.1	100.4
12	101.4	101.3	101.2	100.5	101.4	101.3	101.1	100.4
2019 年 1 月	101.5	101.1	101.1	100.3	101.6	101.4	101.3	100.6
2	101.5	101.3	101.2	100.4	101.7	101.5	101.3	100.7
3	101.6	101.4	101.3	100.5	101.7	101.5	101.4	100.6
4	101.8	101.7	101.6	100.8	101.8	101.5	101.4	100.7
5	101.8	101.7	101.5	100.7	101.8	101.5	101.4	100.6
6	101.7	101.5	101.4	100.5	101.8	101.4	101.4	100.5
7	101.6	101.4	101.4	100.5	101.8	101.5	101.5	100.6
8	101.8	101.6	101.6	100.8	101.8	101.6	101.6	100.7
9	101.9	101.5	101.6	100.7	101.9	101.6	101.6	100.7
10	102.2	101.8	101.9	100.9	101.9	101.7	101.7	100.7
11	102.2	102.0	102.0	101.0	102.1	101.8	101.8	100.8
12	102.2	102.0	102.0	100.9	102.1	101.9	101.9	100.9
2020 年 1 月	102.1	101.8	101.7	100.6	102.2	102.0	101.9	100.8
2	101.9	101.7	101.7	100.5	102.0	101.9	101.8	100.7
前年（月）比								
2015 年平均	0.9	0.6	1.4	1.1	-	-	-	-
2016	-0.1	-0.3	0.6	0.3	-	-	-	-
2017	0.5	0.5	0.1	-0.1	-	-	-	-
2018	0.9	0.8	0.3	0.1	-	-	-	-
2019	0.5	0.6	0.5	0.3	-	-	-	-
2019 年 2 月	0.0	0.1	0.1	0.1	0.1	0.1	0.1	0.1
3	0.0	0.1	0.1	0.1	0.0	0.0	0.0	0.0
4	0.3	0.3	0.3	0.3	0.1	0.0	0.1	0.0
5	0.0	0.0	-0.1	-0.1	0.0	0.0	0.0	-0.1
6	-0.1	-0.2	-0.1	-0.3	0.0	-0.1	0.0	-0.1
7	-0.1	0.0	0.0	0.0	0.0	0.1	0.1	0.1
8	0.2	0.2	0.2	0.3	0.0	0.1	0.1	0.1
9	0.1	-0.1	0.0	-0.1	0.0	0.0	0.0	0.0
10	0.2	0.3	0.3	0.2	0.0	0.1	0.1	0.0
11	0.1	0.2	0.1	0.1	0.2	0.1	0.1	0.1
12	0.0	0.0	0.0	0.0	0.1	0.1	0.1	0.1
2020 年 1 月	-0.1	-0.2	-0.2	-0.4	0.0	0.1	0.0	0.0
2	-0.2	-0.1	-0.1	-0.1	-0.1	-0.1	-0.1	-0.1
前年同月比								
2019 年 2 月	0.2	0.7	0.4	0.3	-	-	-	-
3	0.5	0.8	0.4	0.3	-	-	-	-
4	0.9	0.9	0.5	0.4	-	-	-	-
5	0.7	0.7	0.5	0.3	-	-	-	-
6	0.7	0.5	0.5	0.2	-	-	-	-
7	0.5	0.6	0.6	0.3	-	-	-	-
8	0.3	0.5	0.5	0.3	-	-	-	-
9	0.3	0.3	0.5	0.3	-	-	-	-
10	0.2	0.3	0.6	0.2	-	-	-	-
11	0.5	0.5	0.7	0.4	-	-	-	-
12	0.7	0.7	0.8	0.4	-	-	-	-
2020 年 1 月	0.6	0.7	0.7	0.3	-	-	-	-
2	0.4	0.4	0.5	0.1	-	-	-	-

注1) 季節調整の方法は、センサス局法(X-12-ARIMA)を用いた。

注2) 季節調整値は、毎年12月結果公表時に、過去に遡って改定している。

第5表 ラスパイレス連鎖基準方式による消費者物価指数（参考指数）（続き）（ 全 国 ）

2015年=100

年 月	原 数 値											
	食 料	生鮮食品	生鮮食品を除く食料	住 居	光熱・水道	家具・家事用品	被服及び履物	保健医療	交通・通信	教 育	教 養 娯 楽	諸 雑 費
指数												
2015 年平均	100.0	100.0	100.0	100.0	100.0	100.0	100.0	100.0	100.0	100.0	100.0	100.0
2016	101.9	104.7	101.3	99.9	92.7	99.5	102.0	100.7	98.0	101.7	100.9	100.7
2017	102.7	104.7	102.1	99.7	95.2	99.2	102.2	101.6	98.2	102.3	101.2	101.0
2018	104.2	109.0	103.1	99.6	99.0	97.9	102.3	103.1	99.3	102.7	102.0	101.4
2019	104.8	106.2	104.3	99.8	101.2	100.4	102.7	103.8	98.5	101.2	103.7	101.2
2018 年 2 月	105.4	119.5	102.8	99.6	97.0	98.5	100.1	102.4	99.2	102.4	101.4	101.2
3	104.1	110.3	102.8	99.6	97.3	97.5	101.7	102.3	99.3	102.3	101.4	101.2
4	103.2	103.1	103.0	99.6	97.7	97.9	103.7	102.8	99.1	102.9	101.6	101.2
5	103.3	103.5	103.0	99.6	98.7	97.7	103.7	103.0	99.3	102.9	101.7	101.3
6	102.9	101.2	102.9	99.6	99.2	97.8	103.1	103.1	99.2	102.8	101.5	101.2
7	103.5	104.4	103.1	99.6	99.1	97.4	100.6	103.1	99.6	102.8	101.4	101.2
8	104.5	111.2	103.2	99.6	99.3	97.0	99.2	103.9	99.8	102.8	103.9	101.2
9	104.8	111.8	103.4	99.5	99.8	96.8	103.8	103.9	99.4	102.8	102.1	101.2
10	104.8	111.8	103.4	99.6	100.6	97.9	104.3	103.8	99.9	102.8	103.1	102.0
11	104.0	105.7	103.5	99.6	101.1	98.4	104.6	103.7	99.5	102.8	102.6	102.1
12	103.5	102.9	103.3	99.6	101.2	98.9	103.4	103.6	98.7	102.8	102.6	101.9
2019 年 1 月	104.7	109.7	103.5	99.6	101.5	98.8	99.8	103.5	98.5	102.8	102.0	102.0
2	104.1	106.6	103.5	99.6	102.0	99.4	100.1	103.5	98.4	102.8	102.8	102.0
3	103.9	104.1	103.6	99.6	102.3	99.0	101.9	103.6	98.8	102.9	102.4	102.1
4	104.1	103.8	103.9	99.7	101.9	99.8	103.7	103.6	98.7	103.5	103.5	102.2
5	104.2	104.1	104.0	99.7	101.8	100.7	103.6	103.6	98.7	103.5	103.0	102.2
6	104.6	105.7	104.1	99.7	101.4	100.0	103.1	103.6	97.6	103.5	103.1	102.1
7	104.5	104.0	104.3	99.8	101.0	99.7	100.9	103.7	98.2	103.5	102.6	102.0
8	104.7	106.0	104.2	99.7	100.5	99.8	99.7	103.7	98.4	103.5	105.0	102.1
9	105.6	110.5	104.4	99.8	99.9	100.1	103.8	103.6	97.7	103.5	103.3	102.1
10	105.8	108.0	105.2	100.2	99.8	102.7	105.4	104.5	98.7	94.9	105.6	98.6
11	105.7	106.0	105.4	100.3	101.3	102.5	105.9	104.4	98.9	94.9	105.2	98.6
12	105.5	105.6	105.2	100.3	101.2	102.1	104.8	104.1	99.3	94.9	105.4	98.4
2020 年 1 月	106.1	108.2	105.4	100.3	101.2	101.6	101.1	104.3	99.8	94.1	104.2	98.6
2	105.6	105.3	105.3	100.3	101.0	101.4	101.4	104.2	99.5	94.0	104.0	98.6
前年（月）比												
2015 年平均	3.2	7.5	2.4	0.1	-2.5	0.9	2.2	0.9	-1.5	3.8	1.7	1.0
2016	1.9	4.7	1.3	-0.1	-7.3	-0.5	2.0	0.7	-2.0	1.7	0.9	0.7
2017	0.8	0.0	0.9	-0.2	2.8	-0.4	0.2	0.9	0.2	0.6	0.4	0.3
2018	1.5	4.1	0.9	-0.1	3.9	-1.3	0.1	1.5	1.1	0.4	0.7	0.4
2019	0.6	-2.6	1.1	0.2	2.3	2.6	0.4	0.6	-0.8	-1.5	1.6	-0.2
2019 年 2 月	-0.5	-2.8	0.0	0.0	0.5	0.7	0.3	0.0	-0.1	0.0	0.8	0.0
3	-0.2	-2.4	0.2	0.0	0.2	-0.4	1.7	0.1	0.4	0.1	-0.4	0.1
4	0.2	-0.2	0.3	0.1	-0.3	0.8	1.8	0.0	-0.1	0.5	1.1	0.1
5	0.1	0.2	0.1	0.0	-0.2	0.9	-0.2	0.0	0.0	0.0	-0.5	0.0
6	0.4	1.5	0.2	0.0	-0.4	-0.7	-0.5	0.0	-1.0	0.0	0.1	-0.1
7	-0.1	-1.6	0.2	0.1	-0.4	-0.3	-2.1	0.1	0.6	0.0	-0.5	0.0
8	0.2	1.9	-0.1	0.0	-0.5	0.1	-1.2	0.0	0.1	0.0	2.3	0.1
9	0.8	4.2	0.2	0.0	-0.6	0.4	4.1	-0.1	-0.7	0.1	-1.6	0.0
10	0.3	-2.2	0.7	0.5	-0.2	2.5	1.5	0.9	1.0	-8.4	2.2	-3.4
11	-0.2	-1.9	0.2	0.1	1.5	-0.2	0.5	-0.1	0.2	0.0	-0.3	0.0
12	-0.2	-0.4	-0.1	0.0	-0.1	-0.4	-1.0	-0.3	0.4	0.0	0.2	-0.2
2020 年 1 月	0.5	2.5	0.2	0.0	0.0	-0.5	-3.5	0.2	0.5	-0.8	-1.2	0.1
2	-0.5	-2.7	-0.1	0.0	-0.2	-0.2	0.3	-0.1	-0.4	-0.1	-0.1	0.1
前年同月比												
2019 年 2 月	-1.2	-10.8	0.6	0.0	5.2	1.0	0.1	1.1	-0.7	0.5	1.4	0.8
3	-0.2	-5.7	0.8	0.0	5.1	1.6	0.2	1.3	-0.5	0.5	1.0	0.9
4	0.8	0.7	0.8	0.1	4.3	2.0	0.1	0.8	-0.4	0.5	1.9	1.0
5	0.9	0.6	0.9	0.1	3.1	3.1	-0.1	0.7	-0.6	0.6	1.3	0.9
6	1.6	4.4	1.2	0.1	2.1	2.3	0.0	0.5	-1.6	0.6	1.5	0.8
7	0.9	-0.4	1.2	0.2	2.0	2.4	0.3	0.6	-1.4	0.7	1.2	0.9
8	0.2	-4.7	1.1	0.2	1.2	2.9	0.5	-0.2	-1.4	0.6	1.1	0.9
9	0.7	-1.2	1.0	0.2	0.2	3.4	0.0	-0.3	-1.7	0.7	1.2	0.9
10	1.0	-3.4	1.7	0.7	-0.8	4.9	1.1	0.7	-1.2	-7.8	2.4	-3.3
11	1.6	0.3	1.8	0.7	0.1	4.1	1.2	0.7	-0.7	-7.8	2.5	-3.4
12	1.9	2.6	1.8	0.7	0.0	3.2	1.4	0.5	0.6	-7.8	2.8	-3.4
2020 年 1 月	1.3	-1.3	1.9	0.7	-0.4	2.8	1.3	0.8	1.4	-8.5	2.1	-3.4
2	1.3	-1.2	1.8	0.7	-1.0	1.9	1.3	0.7	1.1	-8.6	1.2	-3.3

## 消費者物価指数の公表予定

全国		東京都区部 (中旬速報値)		備考
調査月	公表日	調査月	公表日	
2019 年 12 月分※	2020 年 1 月 24 日(金)	2020 年 1 月分	2020 年 1 月 31 日(金)	※全国 年平均同時公表
2020 年 1 月分	2 月 21 日(金)	2 月分	2 月 28 日(金)	
2 月分	3 月 19 日(木)	3 月分※	3 月 27 日(金)	※東京都区部 年度平均同時公表
3 月分※	4 月 24 日(金)	4 月分	5 月 1 日(金)	※全国 年度平均同時公表
4 月分	5 月 22 日(金)	5 月分	5 月 29 日(金)	
5 月分	6 月 19 日(金)	6 月分	6 月 26 日(金)	
6 月分	7 月 21 日(火)	7 月分	8 月 4 日(火)	
7 月分	8 月 21 日(金)	8 月分	8 月 28 日(金)	
8 月分	9 月 18 日(金)	9 月分	9 月 29 日(火)	
9 月分	10 月 23 日(金)	10 月分	10 月 30 日(金)	
10 月分	11 月 20 日(金)	11 月分	11 月 27 日(金)	
11 月分	12 月 18 日(金)	12 月分※	12 月 25 日(金)	※東京都区部 年平均同時公表
12 月分※	2021 年 1 月 22 日(金)	2021 年 1 月分	2021 年 1 月 29 日(金)	※全国 年平均同時公表
2021 年 1 月分	2 月 19 日(金)	2 月分	2 月 26 日(金)	
2 月分	3 月 19 日(金)	3 月分※	3 月 26 日(金)	※東京都区部 年度平均同時公表

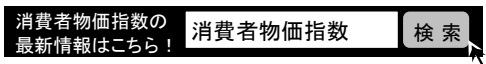
<内容に関する問合せ先>



総務省統計局統計調査部消費統計課  
物価統計室物価指数第一係・第二係  
電 話 03 (5273) 1175  
FAX 03 (5273) 3129

・ホームページ

<https://www.stat.go.jp/data/cpi/index.html>



\* この冊子は、次の URL からダウンロードできます。

<https://www.stat.go.jp/data/cpi/sokuhou/tsuki/index-z.html>

\* 結果の概要は、統計メールニュースでも配信しています。メールニュースのお申込みは、統計局ホームページから。

「政府統計の総合窓口(e-Stat)」(<https://www.e-stat.go.jp/>)でも統計データ等の各種統計情報が御覧いただけます。  
本冊子に掲載されたデータを引用・転載する場合には、出典（例：総務省「消費者物価指数」より引用）の表記をお願いします。