

## 2015年基準 消費者物価指数

東京都区部 2019年(令和元年)12月分 (中旬速報値)

## ◎ 概 況

- (1) 総合指数は2015年を100として102.1  
 前年同月比は0.9%の上昇 前月と同水準(季節調整値)
- (2) 生鮮食品を除く総合指数は102.0  
 前年同月比は0.8%の上昇 前月比(季節調整値)は0.2%の上昇
- (3) 生鮮食品及びエネルギーを除く総合指数は102.3  
 前年同月比は0.9%の上昇 前月比(季節調整値)は0.2%の上昇

図1 総合指数の動き

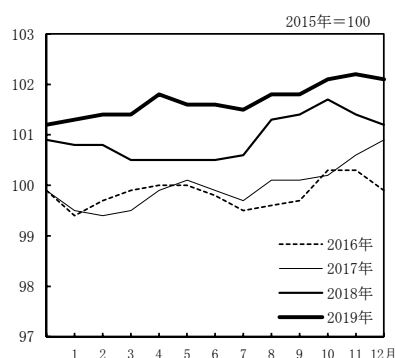


図2 生鮮食品を除く総合指数の動き

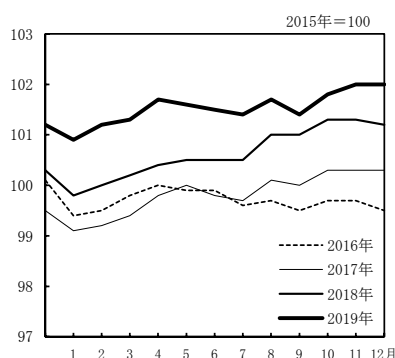


図3 生鮮食品及びエネルギーを除く総合指数の動き

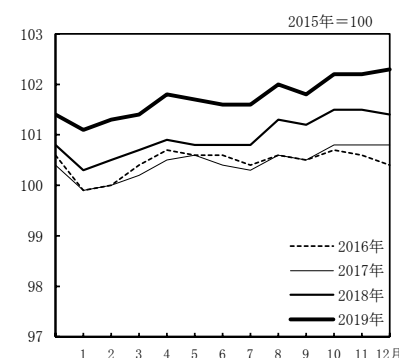


表1 総合、生鮮食品を除く総合、生鮮食品及びエネルギーを除く総合の指数及び前年同月比

2015年=100

		2018年 2019年												
原数値		12月	1月	2月	3月	4月	5月	6月	7月	8月	9月	10月	11月	12月
総合	指数	101.2	101.3	101.4	101.4	101.8	101.6	101.6	101.5	101.8	101.8	102.1	102.2	102.1
	前年同月比(%)	0.4	0.5	0.6	0.9	1.3	1.1	1.1	0.9	0.6	0.4	0.4	0.8	0.9
生鮮食品を除く総合	指数	101.2	100.9	101.2	101.3	101.7	101.6	101.5	101.4	101.7	101.4	101.8	102.0	102.0
	前年同月比(%)	0.9	1.1	1.1	1.1	1.3	1.1	0.9	0.9	0.7	0.5	0.5	0.6	0.8
生鮮食品及びエネルギーを除く総合	指数	101.4	101.1	101.3	101.4	101.8	101.7	101.6	101.6	102.0	101.8	102.2	102.2	102.3
	前年同月比(%)	0.6	0.7	0.7	0.7	0.9	0.8	0.8	0.8	0.7	0.6	0.7	0.7	0.9

表2 総合、生鮮食品を除く総合、生鮮食品及びエネルギーを除く総合の前月比(季節調整値)

		2018年 2019年												
季節調整値		12月	1月	2月	3月	4月	5月	6月	7月	8月	9月	10月	11月	12月
総合	前月比 (%)	-0.2	0.5	0.0	-0.1	0.3	-0.2	0.1	0.1	0.0	-0.1	0.0	0.3	0.0
	生鮮食品を除く総合	前月比 (%)	0.0	0.3	0.2	-0.1	0.2	-0.2	0.0	0.1	0.1	-0.2	0.2	0.2
	生鮮食品及びエネルギーを除く総合	前月比 (%)	0.0	0.2	0.2	-0.1	0.2	-0.2	0.1	0.1	0.1	-0.1	0.2	0.1

注) 季節調整値は、毎年12月確報結果公表時に、過去に遡って改定している。

前年同月との比較（10大費目）

表3 10大費目指数，前年同月比及び寄与度

2015年 = 100																
原数値	総合	生鮮食品 を除く 総合	生鮮食品及 びエネルギー を除く総合	食料・工 ネルギー を除く*	食料	生食	鮮品 を除く 食料	住居	光熱 ・水道	家具 ・家事用品	被服及び 履物	保健 医療	交通 ・通信	教育	教養 娯楽	諸雑費
指数	102.1	102.0	102.3	101.5	104.9	105.1	104.8	100.1	97.2	102.9	105.9	104.9	99.1	95.6	107.6	100.6
前年同月比 (%)	( 0.8)	( 0.6)	( 0.7)	( 0.4)	( 2.1)	( 3.8)	( 1.7)	( 0.6)	(-0.4)	( 2.8)	( 2.1)	( 0.8)	( 0.1)	(-6.1)	( 2.1)	(-1.0)
寄与度		( 0.60)	( 0.67)	( 0.31)	( 0.53)	( 0.16)	( 0.37)	( 0.15)	(-0.02)	( 0.09)	( 0.10)	( 0.04)	( 0.01)	(-0.30)	( 0.23)	(-0.05)
寄与度差		0.76	0.82	0.46	0.54	0.17	0.37	0.12	-0.04	0.09	0.14	0.04	0.09	-0.30	0.30	-0.06
寄与度差		0.16	0.15	0.14	0.01	0.01	0.00	-0.03	-0.02	0.00	0.04	0.00	0.08	0.00	0.07	-0.01

\* 食料(酒類を除く)及びエネルギーを除く総合（以下同じ。）

注) ( )は，前月の前年同月比及び寄与度。各寄与度は，総合指数の前年同月比に対するものである。

[総合指数の前年同月比に寄与した主な内訳]

10大費目	中分類，前年同月比(寄与度)	品目，前年同月比(寄与度)
上昇		
食料	外食 3.4%(0.20)	..... すし（外食）5.4%(0.03) など
	生鮮野菜 8.0%(0.15)	..... ほうれんそう 43.5%(0.04) など
	菓子類 3.9%(0.08)	..... アイスcream 6.8%(0.02) など
	調理食品 1.8%(0.05)	..... 弁当 10.1%(0.03) など
住居	設備修繕・維持 5.4%(0.13)	..... 火災・地震保険料 14.8%(0.08) など
被服及び履物	衣料 4.7%(0.10)	..... 男子用上着 17.2%(0.02) など
交通・通信	自動車等関係費 2.0%(0.08)	..... 自動車保険料（任意）2.4%(0.02) など
	交通 2.1%(0.06)	..... 航空運賃 3.6%(0.01) など
教養娯楽	教養娯楽サービス 2.7%(0.19)	..... 宿泊料 3.8%(0.06) など
	教養娯楽用品 3.8%(0.07)	..... ペットトイレ用品 13.8%(0.02) など
	書籍・他の印刷物 3.9%(0.05)	..... 新聞代（全国紙）3.8%(0.03) など
下落		
光熱・水道	電気代 - 1.6%( - 0.05)	
交通・通信	通信 - 1.6%( - 0.05)	..... 通信料（携帯電話）- 4.3%( - 0.07) など
教育	授業料等 - 8.5%( - 0.33)	..... 幼稚園保育料（私立）- 88.3%( - 0.32) など
諸雑費	他の諸雑費 - 10.6%( - 0.16)	..... 保育所保育料 - 57.1%( - 0.20)

前月との比較（10大費目）

表4 10大費目の前月比及び寄与度

原数値	総合	生鮮食品 を除く 総合	生鮮食品及 びエネルギー を除く総合	食料・工 ネルギー を除く*	食料	生食	鮮品 を除く 食料	住居	光熱 ・水道	家具 ・家事用品	被服及び 履物	保健 医療	交通 ・通信	教育	教養 娯楽	諸雑費
前月比 (%)	0.0	0.1	0.1	0.1	-0.3	-1.7	-0.1	-0.1	0.2	-0.6	-0.8	0.0	0.4	0.0	1.1	-0.2
寄与度		0.06	0.06	0.08	-0.09	-0.08	-0.01	-0.03	0.01	-0.02	-0.04	0.00	0.04	0.00	0.12	-0.01

注) 各寄与度は，総合指数の前月比に対するものである。

## ◎ 総合指数の前年同月比の変動に寄与した項目

総合の前年同月比の上昇幅は0.1ポイント拡大（11月 0.8% → 12月 0.9%）

- ・生鮮食品により総合の上昇幅が0.01ポイント拡大

生鮮食品を除く総合の前年同月比の上昇幅は0.2ポイント拡大（11月 0.6% → 12月 0.8%）

- ・電気代，都市ガス代の下落幅が拡大したものの，ガソリンがプラスに転じ，エネルギーにより総合の上昇幅が0.01ポイント拡大
- ・宿泊料により総合の上昇幅が0.03ポイント拡大
- ・上下水道料により総合の上昇幅が0.03ポイント拡大

表5 エネルギー構成目目の前年同月比及び寄与度

	万百分比 ウェイト	2019年11月		2019年12月			
		前年同月比(%)	寄与度	前月比(%)	前年同月比(%)	寄与度	寄与度差
エネルギー	550	-1.3	-0.07	-0.1	-1.2	-0.06	0.01
電気代	290	-0.6	-0.02	-0.4	-1.6	-0.05	-0.03
都市ガス代	185	-0.3	-0.01	-0.1	-1.4	-0.02	-0.02
石油製品	75	-5.8	-0.05	1.0	0.9	0.01	0.06
プロパンガス	3	-1.8	0.00	0.0	-1.8	0.00	0.00
灯油	5	0.1	0.00	0.4	2.1	0.00	0.00
ガソリン	67	-6.3	-0.05	1.1	0.9	0.01	0.05

表6 他の主な項目の前年同月比及び寄与度

	万百分比 ウェイト	2019年11月		2019年12月			
		前年同月比(%)	寄与度	前月比(%)	前年同月比(%)	寄与度	寄与度差
生鮮食品を除く食料	2085	1.7	0.37	-0.1	1.8	0.37	0.00
家庭用耐久財	93	2.4	0.02	-1.1	3.9	0.04	0.01
教養娯楽用耐久財	60	0.9	0.01	-2.2	-1.3	-0.01	-0.01
宿泊料	148	1.7	0.03	-1.4	3.8	0.06	0.03
外国パック旅行費	77	-2.7	-0.02	13.4	-2.0	-0.02	0.00
上下水道料	142	0.0	0.00	1.9	1.9	0.03	0.03

図4 電気代指数の動き

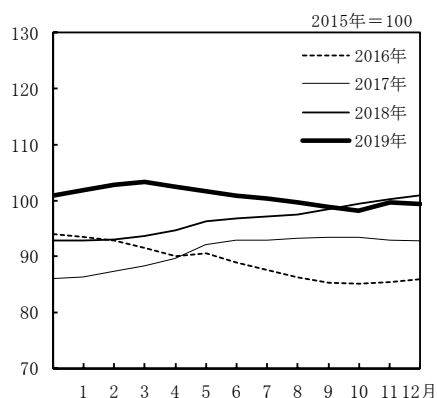


図5 ガソリン指数の動き

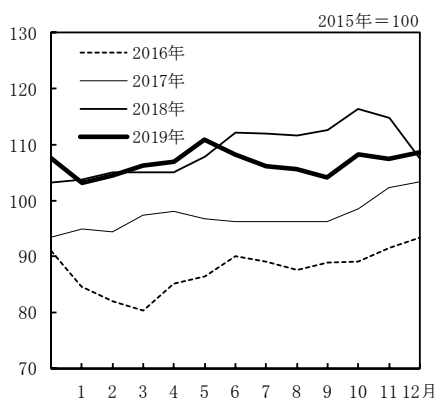
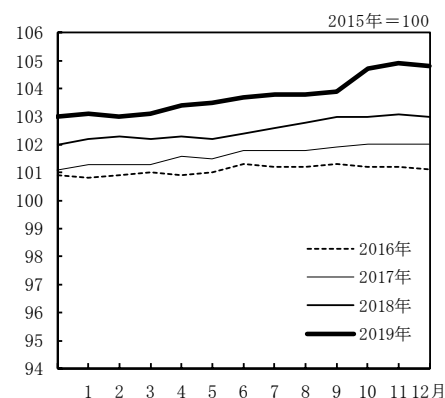


図6 生鮮食品を除く食料指数の動き



年 月	原				数					
	総 合	生鮮食品を 除く 総合	生鮮食品及び エネルギー を除く 総合	食料（酒類を 除く）及び エネルギーを 除く 総合	食 料	生鮮食品	生鮮食品 を除く 食 料	住 居	光熱・ 水 道	家具・ 家事用品
ウェイト 指数	10000	9588	9038	7063	2496	412	2085	2595	625	302
2015 年平均	100.0	100.0	100.0	100.0	100.0	100.0	100.0	100.0	100.0	100.0
2016	99.8	99.7	100.5	100.3	101.5	103.7	101.1	99.7	89.8	100.0
2017	100.0	99.8	100.5	100.1	101.9	103.2	101.7	99.3	91.1	99.9
2018	100.9	100.6	101.0	100.5	103.4	107.2	102.6	99.4	94.9	99.4
2019	101.7	101.5	101.7	101.1	104.1	105.6	103.8	99.9	97.9	102.0
2017 年 12 月	100.9	100.3	100.8	100.5	104.0	114.1	102.0	99.2	92.3	101.1
2018 年 1 月	100.8	99.8	100.3	99.8	105.6	122.8	102.2	99.2	92.2	100.4
2	100.8	100.0	100.5	100.0	104.9	117.7	102.3	99.2	92.3	100.1
3	100.5	100.2	100.7	100.2	103.2	108.0	102.2	99.2	92.7	98.7
4	100.5	100.4	100.9	100.5	102.0	100.8	102.3	99.2	93.4	99.0
5	100.5	100.5	100.8	100.4	102.0	100.7	102.2	99.2	94.4	98.3
6	100.5	100.5	100.8	100.4	102.0	100.2	102.4	99.2	94.9	99.6
7	100.6	100.5	100.8	100.3	102.7	103.1	102.6	99.4	95.0	99.4
8	101.3	101.0	101.3	100.8	103.7	108.3	102.8	99.4	95.4	98.2
9	101.4	101.0	101.2	100.7	104.3	110.7	103.0	99.5	96.0	98.7
10	101.7	101.3	101.5	101.0	104.2	110.6	103.0	99.6	96.7	100.2
11	101.4	101.3	101.5	101.0	103.1	103.1	103.1	99.6	97.3	100.7
12	101.2	101.2	101.4	100.9	102.7	101.0	103.0	99.6	97.9	99.9
2019 年 1 月	101.3	100.9	101.1	100.5	104.0	108.8	103.1	99.6	98.7	100.0
2	101.4	101.2	101.3	100.7	103.5	106.0	103.0	99.7	99.5	101.1
3	101.4	101.3	101.4	100.8	103.1	102.8	103.1	99.8	99.8	101.1
4	101.8	101.7	101.8	101.4	103.3	103.1	103.4	99.8	99.4	102.1
5	101.6	101.6	101.7	101.1	103.4	102.6	103.5	99.8	98.9	102.0
6	101.6	101.5	101.6	101.0	103.8	104.7	103.7	99.9	98.3	102.0
7	101.5	101.4	101.6	100.9	103.9	104.3	103.8	99.9	97.7	101.9
8	101.8	101.7	102.0	101.4	104.0	104.8	103.8	99.8	97.0	101.6
9	101.8	101.4	101.8	101.1	104.8	109.4	103.9	99.8	96.1	101.8
10	102.1	101.8	102.2	101.4	105.4	108.9	104.7	100.2	95.8	103.6
11	102.2	102.0	102.2	101.4	105.3	107.0	104.9	100.2	97.0	103.6
12	102.1	102.0	102.3	101.5	104.9	105.1	104.8	100.1	97.2	102.9
前年（月）比										
2015 年平均	0.7	0.6	1.0	0.7	2.5	5.3	2.0	-0.3	-2.7	0.5
2016	-0.2	-0.3	0.5	0.3	1.5	3.7	1.1	-0.3	-10.2	0.0
2017	0.1	0.2	0.0	-0.1	0.4	-0.4	0.6	-0.4	1.4	-0.1
2018	0.9	0.8	0.5	0.4	1.4	3.9	0.9	0.1	4.1	-0.4
2019	0.8	0.9	0.8	0.6	0.7	-1.5	1.2	0.5	3.2	2.6
2018 年 12 月	-0.2	-0.1	-0.1	-0.1	-0.4	-2.0	-0.1	0.0	0.5	-0.8
2019 年 1 月	0.1	-0.3	-0.3	-0.4	1.3	7.7	0.0	0.1	0.8	0.1
2	0.1	0.2	0.2	0.3	-0.5	-2.5	-0.1	0.0	0.8	1.0
3	0.0	0.1	0.1	0.1	-0.4	-3.0	0.1	0.1	0.3	0.0
4	0.4	0.4	0.5	0.5	0.3	0.3	0.3	0.0	-0.4	1.0
5	-0.2	-0.1	-0.1	-0.2	0.0	-0.5	0.1	0.1	-0.5	-0.2
6	0.0	-0.1	-0.1	-0.1	0.5	2.0	0.1	0.0	-0.6	0.0
7	-0.1	-0.1	0.0	-0.1	0.1	-0.4	0.2	0.0	-0.5	0.0
8	0.4	0.3	0.4	0.6	0.1	0.5	0.0	0.0	-0.8	-0.4
9	-0.1	-0.3	-0.2	-0.3	0.8	4.4	0.1	0.0	-0.9	0.2
10	0.3	0.4	0.4	0.3	0.5	-0.5	0.7	0.3	-0.4	1.8
11	0.0	0.1	0.1	0.0	-0.1	-1.7	0.2	0.0	1.2	0.0
12	0.0	0.1	0.1	0.1	-0.3	-1.7	-0.1	-0.1	0.2	-0.6
前年同月比										
2018 年 12 月	0.4	0.9	0.6	0.4	-1.3	-11.5	1.0	0.4	6.1	-1.1
2019 年 1 月	0.5	1.1	0.7	0.7	-1.5	-11.4	0.9	0.5	7.1	-0.4
2	0.6	1.1	0.7	0.7	-1.3	-9.9	0.7	0.5	7.8	0.9
3	0.9	1.1	0.7	0.6	-0.1	-4.8	0.9	0.5	7.6	2.4
4	1.3	1.3	0.9	0.9	1.3	2.3	1.1	0.5	6.4	3.2
5	1.1	1.1	0.8	0.7	1.3	2.0	1.2	0.6	4.7	3.7
6	1.1	0.9	0.8	0.6	1.8	4.5	1.2	0.7	3.6	2.4
7	0.9	0.9	0.8	0.6	1.2	1.2	1.2	0.4	2.8	2.6
8	0.6	0.7	0.7	0.6	0.3	-3.2	1.0	0.4	1.7	3.4
9	0.4	0.5	0.6	0.4	0.6	-1.2	0.9	0.3	0.2	3.2
10	0.4	0.5	0.7	0.4	1.1	-1.5	1.7	0.6	-1.0	3.4
11	0.8	0.6	0.7	0.4	2.1	3.8	1.7	0.6	-0.4	2.8
12	0.9	0.8	0.9	0.6	2.1	4.1	1.8	0.5	-0.7	3.0

注1) 前年比は各基準年の公表値による。

注2) 2019年平均指数の算出に用いた月別指数のうち、2019年12月分については中旬速報値によっている。

( 東京都区部 )

2015年=100

値						季 節 調 整 値				年 月
被 服 及 履 物	保 健 医 療	交 通 ・ 通 信	教 育	教 養 娯 楽	諸 雑 費	総 合	生 鮮 食 品 を 除 く 総 合	生 鮮 食 品 及 び エ ネ ル ギ ー を 除 く 総 合	食 料 ( 酒 類 を 除 く ) 及 び エ ネ ル ギ ー を 除 く 総 合	
463	420	1038	494	1045	522	-	-	-	-	ウェイト 指数
100.0	100.0	100.0	100.0	100.0	100.0	-	-	-	-	2015 年平均
100.7	100.9	98.8	100.9	101.5	100.7	-	-	-	-	2016
101.2	101.6	98.3	101.2	102.0	100.6	-	-	-	-	2017
101.7	103.4	98.8	101.7	103.2	101.1	-	-	-	-	2018
102.9	104.3	98.3	100.7	105.1	101.6	-	-	-	-	2019
102.4	102.7	98.9	101.1	102.9	100.8	100.7	100.2	100.7	100.3	2017 年 12 月
98.1	102.7	98.7	101.1	101.0	100.7	101.1	100.3	100.8	100.3	2018 年 1 月
99.0	102.6	98.7	101.1	102.2	100.9	101.0	100.4	100.9	100.5	2
101.3	102.6	99.1	101.0	102.2	101.0	100.6	100.3	100.8	100.4	3
102.7	103.2	98.7	101.9	102.9	101.2	100.4	100.3	100.8	100.3	4
102.6	103.2	98.9	101.9	103.0	101.0	100.4	100.3	100.7	100.3	5
102.1	103.4	98.6	101.9	102.9	100.9	100.6	100.5	100.8	100.4	6
99.6	103.4	99.2	101.9	102.2	100.7	100.9	100.6	100.9	100.5	7
99.3	104.2	99.6	101.9	105.8	100.9	101.2	100.8	101.1	100.6	8
104.2	104.0	98.7	101.9	103.3	101.0	101.3	100.9	101.1	100.6	9
104.2	104.1	98.9	101.9	104.7	101.7	101.2	101.0	101.2	100.7	10
104.5	104.0	98.7	101.9	104.2	101.8	101.2	101.1	101.3	100.7	11
102.8	103.9	98.3	101.9	104.7	101.7	101.0	101.1	101.3	100.7	12
99.0	103.9	98.1	101.9	103.3	101.5	101.5	101.4	101.5	101.0	2019 年 1 月
100.1	103.8	98.1	101.9	104.3	101.5	101.6	101.6	101.6	101.2	2
101.9	103.9	98.6	102.0	103.3	101.9	101.5	101.5	101.5	101.0	3
103.7	104.1	98.2	102.7	105.6	102.2	101.8	101.6	101.7	101.2	4
103.6	104.3	98.2	102.6	104.4	101.9	101.6	101.4	101.5	101.0	5
102.9	104.0	97.2	102.6	104.5	101.9	101.7	101.4	101.6	101.0	6
100.8	104.2	98.2	102.6	103.7	102.0	101.8	101.5	101.7	101.1	7
100.4	104.1	98.7	102.6	107.0	102.2	101.8	101.6	101.8	101.2	8
103.8	104.2	97.6	102.6	104.2	102.3	101.7	101.4	101.7	101.0	9
105.9	105.2	98.5	95.6	107.0	100.6	101.7	101.6	101.9	101.1	10
106.7	104.9	98.8	95.6	106.4	100.8	101.9	101.7	102.0	101.1	11
105.9	104.9	99.1	95.6	107.6	100.6	101.9	101.9	102.2	101.4	12
0.9	1.2	-0.5	1.2	1.8	1.1	-	-	-	-	前年 ( 月 ) 比
0.7	0.9	-1.2	0.9	1.5	0.7	-	-	-	-	2015 年平均
0.4	0.7	-0.5	0.3	0.5	-0.1	-	-	-	-	2016
0.5	1.8	0.5	0.5	1.3	0.5	-	-	-	-	2017
1.2	0.8	-0.6	-1.0	1.8	0.5	-	-	-	-	2018
-1.7	-0.1	-0.4	0.0	0.4	-0.1	-0.2	0.0	0.0	0.0	2019
-3.7	0.0	-0.1	0.0	-1.3	-0.2	0.5	0.3	0.2	0.3	2018 年 12 月
1.2	-0.1	0.0	0.0	0.9	0.0	0.0	0.2	0.2	0.2	2019 年 1 月
1.8	0.1	0.5	0.1	-0.9	0.3	-0.1	-0.1	-0.1	-0.2	2
1.8	0.1	-0.3	0.7	2.2	0.3	0.3	0.2	0.2	0.2	3
-0.1	0.2	-0.1	-0.1	-1.1	-0.3	-0.2	-0.2	-0.2	-0.2	4
-0.7	-0.2	-1.0	0.0	0.1	0.0	0.1	0.0	0.1	0.0	5
-2.1	0.1	1.0	0.0	-0.8	0.1	0.1	0.1	0.1	0.1	6
-0.3	0.0	0.5	0.0	3.3	0.2	0.0	0.1	0.1	0.1	7
3.3	0.1	-1.1	0.0	-2.7	0.1	-0.1	-0.2	-0.1	-0.2	8
2.1	0.9	1.0	-6.8	2.7	-1.7	0.0	0.2	0.2	0.0	9
0.8	-0.3	0.3	0.0	-0.6	0.2	0.3	0.2	0.1	0.1	10
-0.8	0.0	0.4	0.0	1.1	-0.2	0.0	0.2	0.2	0.2	11
0.4	1.2	-0.7	0.8	1.7	0.9	-	-	-	-	12
0.9	1.2	-0.6	0.8	2.4	0.8	-	-	-	-	前年同月比
1.1	1.2	-0.6	0.8	2.1	0.6	-	-	-	-	2018 年 12 月
0.6	1.3	-0.6	1.0	1.1	0.9	-	-	-	-	2019 年 1 月
1.0	0.8	-0.5	0.7	2.6	0.9	-	-	-	-	2
1.0	1.0	-0.7	0.7	1.4	0.9	-	-	-	-	3
0.8	0.6	-1.4	0.7	1.6	1.0	-	-	-	-	4
1.2	0.8	-1.1	0.7	1.4	1.2	-	-	-	-	5
1.2	-0.1	-0.9	0.7	1.2	1.3	-	-	-	-	6
-0.4	0.2	-1.1	0.7	0.9	1.3	-	-	-	-	7
1.7	1.0	-0.4	-6.1	2.2	-1.1	-	-	-	-	8
2.1	0.8	0.1	-6.1	2.1	-1.0	-	-	-	-	9
3.1	0.9	0.9	-6.1	2.8	-1.1	-	-	-	-	10
										11
										12

注3) 季節調整の方法は、センサス局法(X-12-ARIMA)を用いた。

注4) 季節調整値は、毎年12月確報結果公表時に、過去に遡って改定している。

第2表

中 分 類 指 数

中 分 類	ウ エ イ ト	2019年11月		2019年12月				
		前年同 月比 (%)	前年同 月比 寄与度	指数	前月比 (%)	前年同 月比 (%)	前年同 月比 寄与度	寄与度差
総 合	10000	0.8		102.1	0.0	0.9		
生 鮮 食 品 を 除 く 総 合	9588	0.6	0.60	102.0	0.1	0.8	0.76	0.16
持家の帰属家賃を除く総合	8146	0.9	0.74	102.7	0.0	1.1	0.93	0.19
持家の帰属家賃及び 生鮮食品を除く総合	7734	0.7	0.58	102.6	0.1	1.0	0.76	0.18
生鮮食品及び エネルギーを除く総合	9038	0.7	0.67	102.3	0.1	0.9	0.82	0.15
食料（酒類を除く）及び エネルギーを除く総合	7063	0.4	0.31	101.5	0.1	0.6	0.46	0.14
食 料	2496	2.1	0.53	104.9	-0.3	2.1	0.54	0.01
生 鮮 食 品 <sup>1)</sup>	412	3.8	0.16	105.1	-1.7	4.1	0.17	0.01
生 鮮 食 品 を 除 く 食 料	2085	1.7	0.37	104.8	-0.1	1.8	0.37	0.00
穀 類	177	1.0	0.02	105.7	-0.1	1.1	0.02	0.00
魚 介 類	191	2.6	0.05	111.8	-1.8	-0.7	-0.01	-0.07
生 鮮 魚 介 類	114	3.6	0.04	111.8	-2.5	-1.4	-0.02	-0.06
肉 類	203	-0.7	-0.01	104.5	0.0	-0.7	-0.01	0.00
乳 卵 類	112	2.3	0.02	102.0	0.1	2.0	0.02	0.00
野 菜 ・ 海 藻	294	2.6	0.08	101.2	-3.2	5.3	0.15	0.07
生 鮮 野 菜	204	4.0	0.08	98.9	-4.5	8.0	0.15	0.07
果 物	103	2.9	0.03	110.6	4.9	3.4	0.04	0.01
生 鮮 果 物	94	3.6	0.03	110.7	5.3	3.8	0.04	0.00
油 脂 ・ 調 味 料	97	-1.0	-0.01	99.2	-0.4	-1.0	-0.01	0.00
菓 子 類	212	4.0	0.09	107.0	-0.2	3.9	0.08	0.00
調 理 食 品	298	1.3	0.04	104.7	0.3	1.8	0.05	0.02
飲 料	130	0.3	0.00	99.9	-0.6	0.5	0.01	0.00
酒 類	110	0.7	0.01	102.2	0.0	0.9	0.01	0.00
外 食	570	3.6	0.21	105.9	0.0	3.4	0.20	-0.01
住 居	2595	0.6	0.15	100.1	-0.1	0.5	0.12	-0.03
持家の帰属家賃を除く住居	741	1.8	0.13	101.1	0.0	1.8	0.13	0.00
家 賃	2348	0.1	0.03	99.7	-0.1	0.0	0.00	-0.03
持家の帰属家賃を除く家賃	494	0.2	0.01	99.7	-0.1	0.1	0.00	-0.01
設 備 修 繕 ・ 維 持	247	5.1	0.12	104.0	0.1	5.4	0.13	0.01
光 熱 ・ 水 道	625	-0.4	-0.02	97.2	0.2	-0.7	-0.04	-0.02
電 気 代	290	-0.6	-0.02	99.3	-0.4	-1.6	-0.05	-0.03
ガ ス 代	188	-0.4	-0.01	89.9	-0.1	-1.4	-0.02	-0.02
他 の 光 熱	5	0.1	0.00	114.4	0.4	2.1	0.00	0.00
上 下 水 道 料	142	0.0	0.00	101.9	1.9	1.9	0.03	0.03
家 具 ・ 家 事 用 品	302	2.8	0.09	102.9	-0.6	3.0	0.09	0.00
家 庭 用 耐 久 財	93	2.4	0.02	104.6	-1.1	3.9	0.04	0.01
室 内 装 備 品	24	0.5	0.00	99.1	-0.1	1.2	0.00	0.00
寝 具 類	23	4.5	0.01	105.8	-1.4	2.7	0.01	0.00
家 事 雑 貨	66	1.5	0.01	104.9	0.1	1.0	0.01	0.00
家 事 用 消 耗 品	71	4.7	0.03	99.0	-0.9	4.1	0.03	0.00
家 事 サ ー ビ ス	25	4.0	0.01	103.4	0.0	4.0	0.01	0.00

注) 原数値を掲載

1) 生鮮魚介、生鮮野菜及び生鮮果物

( 東京都区部 )

2015年=100

中 分 類	ウ エ イ ト	2019年11月		2019年12月				
		前年同 月比 (%)	前年同 月比 寄与度	指数	前月比 (%)	前年同 月比 (%)	前年同 月比 寄与度	寄与度差
被 服 及 び 履 物	463	2.1	0.10	105.9	-0.8	3.1	0.14	0.04
衣 料	215	2.3	0.05	104.6	-1.2	4.7	0.10	0.05
和 服	7	2.0	0.00	100.4	0.1	2.1	0.00	0.00
洋 服	208	2.3	0.05	104.7	-1.2	4.8	0.10	0.05
シャツ・セーター・下着類	123	0.2	0.00	108.4	0.1	1.1	0.01	0.01
シャツ・セーター類	89	-0.7	-0.01	108.5	0.3	1.4	0.01	0.02
下 着 類	34	2.4	0.01	108.1	-0.4	0.5	0.00	-0.01
履 物 類	60	4.3	0.03	107.1	-0.5	3.2	0.02	-0.01
他 の 被 服	36	2.8	0.01	103.1	-2.3	-0.2	0.00	-0.01
被 服 関 連 サ ー ビ ス	29	3.9	0.01	106.5	0.1	3.2	0.01	0.00
保 健 医 療	420	0.8	0.04	104.9	0.0	0.9	0.04	0.00
医薬品・健康保持用摂取品	108	1.5	0.02	99.4	-0.3	1.2	0.01	0.00
保健医療用品・器具	60	0.5	0.00	104.2	0.5	1.7	0.01	0.01
保健医療サービス	252	0.6	0.02	107.3	0.0	0.6	0.02	0.00
交 通 ・ 通 信	1038	0.1	0.01	99.1	0.4	0.9	0.09	0.08
交 通	293	2.0	0.06	101.4	0.2	2.1	0.06	0.00
自 動 車 等 関 係 費	402	0.7	0.03	104.2	0.2	2.0	0.08	0.05
通 信	342	-2.5	-0.08	91.3	0.9	-1.6	-0.05	0.03
教 育	494	-6.1	-0.30	95.6	0.0	-6.1	-0.30	0.00
授 業 料 等	385	-8.5	-0.33	93.1	0.0	-8.5	-0.33	0.00
教科書・学習参考教材	7	1.1	0.00	102.1	0.0	1.1	0.00	0.00
補 習 教 育	102	2.6	0.03	104.8	0.0	2.6	0.03	0.00
教 養 娛 楽	1045	2.1	0.23	107.6	1.1	2.8	0.30	0.07
教 養 娛 楽 用 耐 久 財	60	0.9	0.01	97.6	-2.2	-1.3	-0.01	-0.01
教 養 娛 楽 用 品	182	1.0	0.02	105.0	1.8	3.8	0.07	0.05
書籍・他の印刷物	122	3.9	0.05	105.9	0.0	3.9	0.05	0.00
教 養 娛 楽 サ ー ビ ス	681	2.2	0.15	109.4	1.4	2.7	0.19	0.04
諸 雑 費	522	-1.0	-0.05	100.6	-0.2	-1.1	-0.06	-0.01
理 美 容 サ ー ビ ス	119	3.4	0.04	104.7	0.2	3.6	0.04	0.00
理 美 容 用 品	139	1.9	0.03	99.5	-0.9	1.3	0.02	-0.01
身 の 回 り 用 品	84	4.7	0.04	104.4	0.2	4.8	0.04	0.00
た ば こ	31	1.7	0.01	113.5	0.0	1.7	0.01	0.00
他 の 諸 雑 費	149	-10.6	-0.16	93.5	0.0	-10.6	-0.16	0.00
<< 別掲 >>								
エ ネ ル ギ ー <sup>2)</sup>	550	-1.3	-0.07	97.4	-0.1	-1.2	-0.06	0.01
教 育 関 係 費	565	-4.9	-0.28	97.2	0.1	-4.9	-0.28	0.00
教 養 娛 楽 関 係 費	1198	2.0	0.25	106.4	1.0	2.6	0.32	0.08
情 報 通 信 関 係 費	397	-0.9	-0.03	94.0	0.0	-0.8	-0.03	0.01

2) 電気代，都市ガス代，プロパンガス，灯油及びガソリン

## 8 東京都区部

## 第3-1表

## 総合・前年同月比の推移

( 東京都区部 )

(%)

	1月	2月	3月	4月	5月	6月	7月	8月	9月	10月	11月	12月	年	年度
1971年	6.2	5.6	4.6	5.4	5.9	7.2	7.2	6.7	8.6	6.4	5.8	4.9	6.2	6.0
1972	4.2	4.7	5.4	5.0	6.0	5.1	5.9	7.6	4.9	5.0	5.9	7.0	5.6	6.5
1973	8.0	8.5	10.0	10.5	11.5	11.6	12.1	12.1	13.6	12.8	13.8	15.7	11.8	14.7
1974	19.0	21.6	20.1	21.8	19.9	20.2	21.5	21.4	20.7	24.0	23.7	21.0	21.2	19.7
1975	16.9	13.9	14.0	13.6	14.7	14.1	12.0	10.9	11.0	10.2	8.8	8.1	12.2	11.1
1976	9.7	10.5	9.9	10.1	9.5	9.4	9.8	9.0	9.3	8.7	9.5	10.6	9.6	9.5
1977	9.5	9.2	9.1	8.4	9.2	8.9	8.2	9.6	8.3	8.0	6.6	5.5	8.4	7.3
1978	5.0	5.0	5.6	5.3	5.0	4.5	5.4	5.0	4.9	4.5	4.3	4.5	4.9	4.5
1979	4.2	3.0	3.0	3.0	3.1	3.9	4.2	2.9	2.9	4.2	4.9	5.2	3.8	4.5
1980	6.1	7.2	6.9	7.3	7.3	7.7	6.8	8.0	8.1	6.7	7.3	6.5	7.1	7.0
1981	6.5	6.3	6.1	4.6	4.8	4.8	4.3	3.7	3.8	3.9	3.9	4.3	4.7	4.0
1982	3.4	3.3	3.2	3.6	2.7	2.5	2.1	3.9	3.8	3.7	2.4	2.4	3.1	2.8
1983	2.6	2.3	2.4	2.0	2.7	1.9	2.5	1.4	0.9	1.6	2.6	1.9	2.1	2.2
1984	2.1	3.4	3.1	2.9	2.5	2.2	2.5	2.1	2.5	2.2	2.1	2.9	2.5	2.3
1985	3.2	1.7	2.0	2.2	1.9	2.8	2.9	2.7	2.3	2.8	2.5	2.3	2.4	2.3
1986	1.7	2.1	1.5	1.3	1.5	0.8	0.2	0.4	0.6	0.0	0.3	0.1	0.9	0.3
1987	-0.6	-0.7	-0.3	0.3	0.1	0.8	0.4	0.8	1.0	1.0	1.0	1.2	0.4	0.9
1988	1.2	1.2	1.2	0.7	0.6	0.4	0.8	0.8	1.0	1.7	1.7	1.3	1.0	1.1
1989	1.5	1.4	1.7	2.7	3.3	3.4	3.3	2.9	3.0	3.1	2.6	3.0	2.7	3.2
1990	3.4	3.8	3.5	2.8	2.7	2.3	2.5	3.0	2.8	3.1	3.8	3.7	3.0	3.2
1991	3.9	3.3	3.4	3.0	3.0	3.3	3.4	3.5	3.0	3.2	3.6	3.0	3.3	3.0
1992	2.1	2.2	2.1	2.8	2.3	2.5	2.0	1.8	2.2	1.1	0.6	1.0	1.9	1.6
1993	1.0	1.2	1.2	0.9	1.1	0.9	1.6	1.8	1.3	1.3	0.9	1.3	1.2	1.2
1994	1.4	1.4	1.3	0.8	0.6	0.5	-0.3	-0.1	0.2	0.8	1.1	0.5	0.7	0.4
1995	0.5	0.0	-0.4	-0.2	-0.1	0.0	-0.1	-0.4	0.0	-0.9	-0.9	-0.5	-0.3	-0.4
1996	-0.5	-0.3	-0.2	0.2	0.1	-0.1	0.4	0.0	-0.4	0.0	0.1	0.2	0.0	0.1
1997	0.0	0.0	0.0	1.2	1.4	1.8	1.4	1.6	2.2	2.4	2.0	1.8	1.3	1.8
1998	2.0	2.0	2.2	0.7	0.8	0.4	0.0	-0.1	-0.1	0.4	1.0	0.8	0.8	0.3
1999	0.1	-0.2	-0.4	-0.2	-0.6	-0.4	-0.1	0.3	-0.1	-0.9	-1.3	-1.4	-0.4	-0.6
2000	-1.0	-0.8	-0.7	-0.9	-0.9	-1.2	-0.9	-1.3	-1.4	-1.2	-1.0	-0.6	-1.0	-0.9
2001	-0.7	-0.9	-1.3	-1.3	-1.1	-1.1	-1.1	-1.0	-1.2	-1.1	-1.3	-1.5	-1.1	-1.3
2002	-1.7	-1.7	-1.2	-1.3	-1.2	-0.9	-0.9	-0.9	-0.8	-0.8	-0.3	-0.3	-1.0	-0.7
2003	-0.3	-0.2	-0.3	-0.2	-0.3	-0.3	-0.5	-0.6	-0.4	-0.3	-0.7	-0.4	-0.4	-0.4
2004	-0.5	-0.2	-0.1	-0.3	-0.3	-0.1	-0.2	-0.2	-0.2	0.3	0.6	0.0	-0.1	-0.1
2005	-0.3	-0.4	-0.4	-0.4	-0.2	-0.7	-0.3	-0.5	-0.6	-1.0	-1.0	-0.5	-0.5	-0.4
2006	-0.3	-0.3	-0.4	-0.1	0.0	0.3	0.2	0.8	0.5	0.4	0.2	0.3	0.1	0.3
2007	0.1	0.0	0.1	0.1	0.0	-0.2	-0.1	-0.3	-0.1	0.1	0.3	0.4	0.1	0.1
2008	0.3	0.4	0.6	0.6	0.9	1.5	1.6	1.3	1.4	1.2	1.1	0.8	1.0	1.0
2009	0.5	0.5	0.2	-0.1	-0.8	-1.5	-1.8	-1.7	-2.1	-2.4	-2.2	-2.2	-1.2	-1.7
2010	-2.1	-1.8	-1.7	-1.5	-1.4	-1.0	-1.2	-1.0	-0.6	0.3	0.2	-0.1	-1.0	-0.6
2011	-0.5	-0.5	-0.7	-0.7	-0.6	-0.6	0.1	-0.2	-0.3	-0.5	-0.9	-0.4	-0.5	-0.4
2012	-0.2	-0.2	-0.1	-0.3	-0.5	-0.6	-0.8	-0.7	-0.7	-0.8	-0.5	-0.6	-0.5	-0.7
2013	-0.5	-0.9	-1.0	-0.6	-0.2	0.0	0.4	0.5	0.5	0.6	1.0	1.0	0.1	0.5
2014	0.7	1.1	1.3	2.9	3.1	3.0	2.8	2.8	2.8	2.5	2.1	2.2	2.3	2.6
2015	2.3	2.3	2.3	0.7	0.5	0.3	0.1	0.1	-0.1	0.1	0.1	0.1	0.7	0.1
2016	-0.2	0.2	0.1	-0.3	-0.5	-0.4	-0.4	-0.5	-0.5	0.1	0.5	0.0	-0.2	-0.2
2017	0.1	-0.3	-0.4	-0.1	0.1	0.1	0.2	0.5	0.5	-0.1	0.3	1.0	0.1	0.5
2018	1.3	1.4	1.0	0.5	0.4	0.6	0.9	1.2	1.2	1.5	0.8	0.4	0.9	0.8
2019	0.5	0.6	0.9	1.3	1.1	1.1	0.9	0.6	0.4	0.4	0.8	P 0.9	P 0.8	

注1) 「P」は速報値

注2) 原数値を掲載。前年同月比、前年比及び前年度比は各基準年の公表値による。



第3-2表

生鮮食品を除く総合・前年同月比の推移

( 東京都区部 )

(%)

	1月	2月	3月	4月	5月	6月	7月	8月	9月	10月	11月	12月	年	年度
1971年	6.1	5.6	5.9	6.1	6.9	7.9	7.5	7.1	7.2	6.3	6.0	5.8	6.5	6.5
1972	5.6	6.1	6.3	5.8	5.9	5.9	6.3	7.1	6.4	6.8	7.2	7.6	6.4	7.2
1973	8.0	8.7	9.8	10.1	11.0	11.3	11.2	11.3	12.5	12.5	13.3	15.0	11.3	13.7
1974	17.8	19.5	19.0	19.8	19.8	19.7	20.5	20.3	20.3	23.3	23.1	21.0	20.4	19.6
1975	17.9	15.2	15.0	15.2	14.2	13.6	12.4	11.9	12.3	9.3	8.2	7.8	12.6	11.0
1976	9.2	9.7	9.4	9.0	8.8	8.7	9.0	8.6	8.6	9.3	9.7	10.6	9.2	9.0
1977	9.2	8.8	8.5	8.4	9.0	9.0	8.9	8.9	8.2	7.7	7.3	6.1	8.3	7.7
1978	6.0	6.2	6.4	6.1	5.6	4.8	4.9	4.9	4.4	3.9	3.8	4.0	5.1	4.4
1979	4.0	3.4	3.4	3.3	3.2	3.9	3.5	3.5	4.0	4.1	4.2	4.2	3.7	4.0
1980	4.6	4.9	5.0	6.8	7.8	8.1	8.0	8.2	7.6	7.9	7.9	7.8	7.1	7.5
1981	6.9	6.7	6.4	4.1	4.3	3.9	3.9	3.7	3.9	3.8	4.1	4.0	4.7	4.0
1982	4.1	3.9	3.8	4.2	3.2	3.4	3.0	3.3	3.2	3.1	2.5	2.7	3.3	2.9
1983	2.5	2.3	2.2	2.0	2.0	1.7	2.0	1.7	1.8	1.8	2.5	2.0	2.0	2.1
1984	2.1	2.7	2.6	2.6	2.8	2.3	2.3	2.6	2.5	2.4	2.3	2.6	2.4	2.4
1985	2.6	2.4	2.7	2.5	1.9	2.6	2.7	3.0	2.2	2.0	1.8	1.8	2.4	2.2
1986	1.8	1.8	1.6	1.4	1.7	1.0	0.9	0.8	0.7	0.7	0.4	0.3	1.1	0.7
1987	0.1	0.2	0.2	0.3	0.0	0.7	0.6	0.7	0.7	0.6	0.8	0.9	0.5	0.7
1988	0.9	0.9	0.8	0.7	0.7	0.6	0.6	0.6	0.7	0.9	1.1	1.1	0.8	0.9
1989	1.2	1.3	1.7	2.8	3.2	3.1	3.2	3.1	3.4	3.4	3.3	3.2	2.7	3.2
1990	3.3	3.1	3.0	2.3	2.1	2.2	2.4	2.5	2.4	2.6	2.9	3.1	2.7	2.7
1991	3.0	3.2	3.1	2.7	2.8	3.0	3.1	3.1	3.0	2.7	2.5	2.5	2.9	2.7
1992	2.4	2.5	2.6	2.9	2.6	2.6	2.2	2.4	2.4	2.3	2.1	1.9	2.4	2.2
1993	1.5	1.5	1.5	1.3	1.5	1.3	1.4	1.1	1.0	1.2	1.1	1.1	1.3	1.1
1994	1.1	1.0	0.9	0.7	0.7	0.8	0.6	0.7	0.5	0.5	0.5	0.3	0.7	0.6
1995	0.3	0.3	0.2	0.1	-0.2	-0.4	-0.4	-0.5	0.1	-0.2	-0.1	0.0	-0.1	-0.1
1996	-0.1	0.0	0.0	0.0	0.0	0.1	0.2	0.0	-0.3	-0.1	-0.1	-0.1	0.0	0.0
1997	0.1	0.1	0.1	1.4	1.6	1.6	1.6	1.8	2.3	2.2	2.2	2.2	1.4	1.8
1998	1.9	1.7	1.7	0.5	0.3	0.3	0.1	0.1	-0.3	-0.2	-0.2	-0.1	0.5	0.0
1999	-0.1	-0.1	-0.2	-0.2	-0.2	-0.1	-0.1	-0.1	0.0	-0.2	-0.3	-0.4	-0.2	-0.2
2000	-0.5	-0.4	-0.4	-0.5	-0.4	-0.9	-0.7	-0.8	-1.0	-1.0	-0.9	-1.0	-0.7	-0.8
2001	-1.2	-1.4	-1.5	-1.4	-1.4	-1.1	-1.1	-1.2	-1.2	-1.0	-1.0	-1.0	-1.2	-1.1
2002	-1.2	-0.9	-0.7	-1.1	-1.1	-1.0	-1.0	-0.9	-0.9	-0.8	-0.7	-0.7	-0.9	-0.9
2003	-0.6	-0.7	-0.7	-0.4	-0.4	-0.4	-0.4	-0.3	-0.3	-0.1	-0.2	-0.1	-0.4	-0.3
2004	-0.3	-0.2	-0.1	-0.1	-0.1	-0.1	-0.1	-0.2	-0.1	-0.3	-0.3	-0.4	-0.2	-0.2
2005	-0.5	-0.5	-0.5	-0.5	-0.4	-0.4	-0.4	-0.3	-0.4	-0.3	-0.3	-0.2	-0.4	-0.2
2006	-0.4	-0.2	-0.1	-0.1	-0.1	0.0	0.0	0.0	0.0	0.1	0.2	0.2	0.0	0.0
2007	0.2	0.0	-0.1	0.0	0.0	-0.1	-0.1	0.0	-0.1	0.0	0.1	0.3	0.0	0.1
2008	0.4	0.4	0.6	0.7	0.9	1.3	1.6	1.5	1.7	1.5	1.1	0.8	1.0	1.1
2009	0.5	0.6	0.4	0.0	-0.7	-1.3	-1.7	-1.9	-2.1	-2.2	-1.9	-1.9	-1.0	-1.6
2010	-2.0	-1.8	-1.8	-1.9	-1.5	-1.3	-1.3	-1.1	-1.0	-0.5	-0.5	-0.4	-1.2	-0.9
2011	-0.8	-0.8	-0.8	-0.5	-0.4	-0.4	-0.1	-0.2	-0.1	-0.4	-0.5	-0.3	-0.4	-0.3
2012	-0.4	-0.3	-0.3	-0.5	-0.8	-0.6	-0.6	-0.5	-0.4	-0.4	-0.5	-0.6	-0.5	-0.6
2013	-0.5	-0.6	-0.5	-0.3	0.1	0.2	0.3	0.4	0.2	0.3	0.6	0.7	0.1	0.4
2014	0.7	0.9	1.0	2.7	2.8	2.8	2.7	2.7	2.6	2.6	2.4	2.3	2.2	2.5
2015	2.2	2.2	2.2	0.4	0.2	0.1	-0.1	-0.1	-0.2	-0.2	0.0	0.1	0.6	0.0
2016	-0.1	0.0	-0.1	-0.3	-0.4	-0.3	-0.4	-0.4	-0.5	-0.4	-0.4	-0.6	-0.3	-0.4
2017	-0.3	-0.3	-0.4	-0.1	0.1	0.0	0.2	0.4	0.5	0.6	0.6	0.8	0.2	0.4
2018	0.7	0.9	0.8	0.6	0.5	0.7	0.8	0.9	1.0	1.0	1.0	0.9	0.8	0.9
2019	1.1	1.1	1.1	1.3	1.1	0.9	0.9	0.7	0.5	0.5	0.6	P 0.8	P 0.9	

注1) 「P」は速報値

注2) 原数値を掲載。前年同月比、前年比及び前年度比は各基準年の公表値による。

第3-3表 生鮮食品及びエネルギーを除く総合・前年同月比の推移

( 東京都区部 )

(%)

	1月	2月	3月	4月	5月	6月	7月	8月	9月	10月	11月	12月	年	年度
1971年	6.1	5.9	6.0	6.7	6.9	8.0	7.7	7.3	7.2	6.5	6.4	6.1	6.7	6.7
1972	5.8	6.3	6.3	5.8	6.3	6.2	6.7	7.2	6.5	6.8	7.0	7.5	6.6	7.2
1973	8.0	8.5	9.8	10.2	10.8	11.2	11.4	11.6	12.8	12.7	13.5	15.1	11.3	14.0
1974	18.1	20.1	19.2	19.8	20.3	19.4	20.1	19.8	19.2	22.6	22.4	20.3	20.1	19.0
1975	16.9	14.2	13.9	14.8	13.7	13.9	12.9	12.3	12.7	9.6	8.8	8.3	12.6	11.3
1976	9.7	10.1	10.0	9.3	9.3	9.1	9.1	8.9	8.7	9.0	9.4	10.2	9.4	9.0
1977	8.8	8.2	8.0	8.1	8.7	8.8	8.8	8.8	8.2	8.2	7.5	6.6	8.2	7.8
1978	6.4	6.7	6.8	6.4	5.8	5.1	5.2	5.1	4.8	4.7	4.5	4.8	5.5	4.9
1979	4.7	3.9	4.1	3.5	3.4	3.9	3.5	3.4	3.8	3.5	3.6	3.4	3.7	3.7
1980	3.8	4.3	4.2	5.0	5.9	6.2	6.2	6.6	6.0	6.2	6.4	6.3	5.6	6.0
1981	5.8	5.8	5.4	4.6	4.5	4.3	4.0	3.8	3.9	3.9	4.2	4.1	4.5	4.0
1982	4.0	3.8	3.7	4.2	3.3	3.3	3.1	3.5	3.4	3.1	2.5	2.8	3.3	3.0
1983	2.6	2.4	2.3	2.2	2.3	1.9	2.3	2.0	2.1	2.3	2.8	2.4	2.4	2.4
1984	2.5	2.9	3.0	2.8	3.0	2.6	2.4	2.6	2.7	2.6	2.4	2.8	2.6	2.7
1985	3.0	2.6	2.8	2.7	2.3	2.6	2.6	2.4	2.7	2.6	2.7	2.6	2.6	2.4
1986	2.0	2.0	1.8	1.6	2.0	1.8	1.7	1.6	1.6	1.5	1.2	1.2	1.7	1.5
1987	1.2	1.2	1.2	1.2	0.8	1.0	0.9	1.0	0.9	0.8	1.0	1.1	1.0	0.9
1988	0.9	1.1	1.0	0.9	0.9	0.8	0.8	0.8	0.9	1.2	1.4	1.3	1.0	1.2
1989	1.4	1.4	1.7	3.1	3.5	3.4	3.5	3.4	3.7	3.6	3.4	3.3	2.9	3.4
1990	3.5	3.3	3.1	2.3	2.1	2.2	2.4	2.5	2.4	2.6	2.9	3.1	2.7	2.7
1991	3.0	3.2	3.1	2.8	2.9	3.1	3.2	3.2	3.0	2.8	2.7	2.7	3.0	2.9
1992	2.6	2.7	2.7	3.0	2.8	2.8	2.4	2.6	2.6	2.5	2.2	2.0	2.5	2.3
1993	1.6	1.6	1.6	1.4	1.5	1.3	1.4	1.1	1.0	1.3	1.2	1.2	1.4	1.2
1994	1.2	1.1	1.0	0.9	0.9	1.0	0.7	0.8	0.7	0.6	0.6	0.4	0.8	0.7
1995	0.4	0.4	0.3	0.1	-0.2	-0.4	-0.4	-0.5	0.2	-0.1	0.0	0.1	0.0	-0.1
1996	0.1	0.1	0.1	0.1	0.1	0.2	0.3	0.1	-0.2	0.0	0.0	-0.1	0.1	0.1
1997	0.0	0.0	0.0	1.3	1.5	1.5	1.4	1.6	2.2	2.1	2.1	2.2	1.3	1.7
1998	1.9	1.8	1.8	0.7	0.5	0.5	0.3	0.3	-0.1	0.0	0.0	0.1	0.6	0.2
1999	0.1	0.0	-0.1	-0.1	-0.1	0.0	0.1	0.1	0.1	-0.2	-0.3	-0.4	0.0	-0.1
2000	-0.5	-0.4	-0.4	-0.6	-0.5	-1.1	-0.9	-1.0	-1.2	-1.1	-1.0	-1.1	-0.9	-1.0
2001	-1.4	-1.5	-1.7	-1.5	-1.5	-1.2	-1.1	-1.2	-1.2	-1.1	-1.1	-1.1	-1.3	-1.1
2002	-1.2	-0.9	-0.7	-0.9	-0.9	-0.8	-0.8	-0.7	-0.7	-0.6	-0.5	-0.5	-0.8	-0.7
2003	-0.5	-0.6	-0.6	-0.5	-0.5	-0.5	-0.5	-0.4	-0.4	-0.2	-0.3	-0.2	-0.4	-0.4
2004	-0.3	-0.2	-0.1	-0.1	-0.1	-0.1	-0.1	-0.2	-0.1	-0.2	-0.3	-0.4	-0.2	-0.2
2005	-0.5	-0.5	-0.5	-0.5	-0.4	-0.4	-0.4	-0.3	-0.4	-0.5	-0.4	-0.3	-0.4	-0.3
2006	-0.6	-0.6	-0.4	-0.3	-0.3	-0.2	-0.2	-0.3	-0.3	-0.1	0.0	0.1	-0.3	-0.1
2007	0.1	0.1	-0.1	-0.1	-0.1	-0.2	-0.2	-0.1	-0.1	-0.1	0.0	0.1	0.0	-0.1
2008	0.2	0.0	0.3	0.4	0.6	0.9	1.0	1.0	1.2	1.1	0.9	0.8	0.7	0.8
2009	0.4	0.5	0.2	-0.2	-0.4	-0.8	-0.9	-1.1	-1.4	-1.5	-1.4	-1.6	-0.7	-1.2
2010	-1.6	-1.4	-1.4	-1.5	-1.6	-1.5	-1.6	-1.4	-1.4	-0.7	-0.7	-0.6	-1.3	-1.0
2011	-1.0	-0.9	-0.9	-0.7	-0.6	-0.6	-0.3	-0.5	-0.4	-0.8	-1.0	-0.9	-0.7	-0.7
2012	-0.9	-0.8	-0.8	-1.0	-1.2	-0.9	-0.9	-0.8	-1.0	-1.0	-0.9	-1.0	-0.9	-1.0
2013	-0.9	-1.0	-0.9	-0.7	-0.4	-0.4	-0.4	-0.3	-0.2	-0.1	0.2	0.4	-0.4	0.0
2014	0.4	0.5	0.6	2.3	2.3	2.3	2.4	2.4	2.4	2.4	2.2	2.1	1.9	2.3
2015	2.1	2.1	2.1	0.3	0.4	0.5	0.5	0.6	0.8	0.7	0.9	1.0	1.0	0.7
2016	0.7	0.9	0.9	0.8	0.6	0.6	0.4	0.3	0.1	0.2	0.1	-0.1	0.5	0.2
2017	0.1	0.0	-0.2	-0.1	0.0	-0.2	-0.1	0.0	0.0	0.1	0.2	0.4	0.0	0.1
2018	0.4	0.5	0.5	0.3	0.2	0.4	0.5	0.6	0.7	0.6	0.6	0.6	0.5	0.6
2019	0.7	0.7	0.7	0.9	0.8	0.8	0.8	0.7	0.6	0.7	0.7	P 0.9	P 0.8	

注1) 「P」は速報値

注2) 原数値を掲載。前年同月比、前年比及び前年度比は各基準年の公表値による。

第3-4表 食料（酒類を除く）及びエネルギーを除く総合・前年同月比の推移

（東京都区部）

（％）

	1月	2月	3月	4月	5月	6月	7月	8月	9月	10月	11月	12月	年	年度
1971年	5.8	5.3	5.1	6.0	6.0	7.6	7.2	6.6	6.3	6.0	6.3	5.8	6.2	6.3
1972	5.3	6.1	6.1	5.4	6.4	6.1	7.1	8.0	7.3	7.2	7.3	7.4	6.7	7.2
1973	8.0	8.0	9.1	9.5	10.2	10.6	10.6	10.9	11.9	11.9	12.5	14.3	10.6	12.9
1974	15.8	17.6	17.6	18.3	18.6	17.7	18.4	17.6	16.9	19.6	19.5	17.4	18.0	16.9
1975	15.4	13.0	12.1	13.9	13.0	13.1	11.5	11.3	11.5	9.3	8.6	8.4	11.7	11.0
1976	9.9	10.8	10.7	9.4	9.6	9.2	9.7	9.4	9.4	9.7	10.6	11.9	10.0	9.8
1977	10.0	9.2	8.9	9.3	9.7	9.5	9.5	9.5	8.9	9.0	8.1	6.7	9.0	8.4
1978	6.7	7.1	7.5	6.7	6.4	5.9	6.0	5.8	5.7	5.9	5.8	6.2	6.3	5.9
1979	6.1	5.3	5.3	4.7	4.7	5.1	4.6	4.6	5.0	4.8	4.6	4.1	4.9	4.7
1980	4.7	5.1	4.7	5.3	6.1	6.8	6.7	7.1	6.3	6.2	6.5	6.4	6.0	6.1
1981	5.6	5.5	5.5	4.5	4.7	4.3	3.9	3.7	4.0	4.0	4.3	4.2	4.5	4.2
1982	4.2	4.1	4.1	4.5	3.4	3.4	3.1	3.6	3.5	3.3	2.6	3.0	3.5	3.1
1983	2.8	2.5	2.3	2.3	2.5	2.0	2.6	2.3	2.4	2.6	3.2	2.6	2.5	2.7
1984	2.7	3.2	3.3	3.1	3.2	2.7	2.5	2.7	2.7	2.8	2.7	3.2	3.0	3.0
1985	3.4	2.8	3.4	3.3	2.5	3.0	3.0	2.8	3.2	2.9	3.1	2.9	3.0	2.8
1986	2.0	2.4	2.0	2.0	2.2	2.2	2.1	2.0	1.9	2.0	1.6	1.7	2.0	1.9
1987	1.6	1.6	1.6	1.7	1.3	1.5	1.3	1.6	1.4	1.2	1.5	1.6	1.5	1.4
1988	1.5	1.3	1.2	1.1	1.3	1.1	1.0	1.0	1.2	1.3	1.3	1.4	1.2	1.3
1989	1.4	1.6	2.2	2.9	3.1	3.1	3.1	2.9	3.2	3.3	3.2	3.0	2.8	3.0
1990	3.3	2.8	2.6	2.5	2.3	2.3	2.6	2.6	2.4	2.6	2.7	2.9	2.7	2.7
1991	2.8	2.8	2.8	2.3	2.6	3.0	3.0	3.0	3.2	2.9	2.8	2.7	2.9	2.9
1992	2.6	2.9	2.9	3.3	2.8	2.8	2.4	2.5	2.5	2.5	2.2	2.0	2.6	2.2
1993	1.4	1.4	1.3	1.4	1.8	1.4	1.5	1.5	1.2	1.4	1.3	1.3	1.4	1.4
1994	1.3	1.1	0.8	0.7	0.6	0.8	0.7	0.6	0.8	0.6	0.7	0.6	0.7	0.7
1995	0.7	0.7	0.8	0.6	0.5	0.2	0.0	0.0	0.3	0.2	0.3	0.3	0.4	0.3
1996	0.4	0.4	0.2	0.3	0.2	0.2	0.3	0.2	-0.3	-0.2	-0.1	-0.1	0.1	0.0
1997	-0.3	-0.2	-0.1	0.8	1.1	1.1	1.0	1.1	2.0	2.1	2.0	2.1	1.1	1.6
1998	1.9	1.8	1.9	0.9	0.7	0.9	0.7	0.7	0.0	0.0	0.1	0.1	0.8	0.3
1999	0.0	0.0	-0.2	-0.1	-0.3	-0.1	-0.1	-0.1	-0.1	-0.2	-0.3	-0.4	-0.1	-0.3
2000	-0.5	-0.4	-0.4	-0.5	-0.3	-1.0	-0.8	-0.9	-1.1	-1.0	-0.9	-1.0	-0.8	-0.9
2001	-1.4	-1.7	-1.8	-1.7	-1.6	-1.3	-1.4	-1.4	-1.5	-1.3	-1.3	-1.1	-1.5	-1.4
2002	-1.4	-1.1	-1.0	-1.1	-1.3	-1.0	-1.1	-0.9	-0.9	-0.8	-0.8	-0.8	-1.0	-0.8
2003	-0.6	-0.7	-0.6	-0.5	-0.4	-0.5	-0.3	-0.4	-0.4	-0.2	-0.4	-0.3	-0.4	-0.4
2004	-0.6	-0.4	-0.3	-0.4	-0.4	-0.4	-0.5	-0.5	-0.3	-0.3	-0.3	-0.4	-0.4	-0.4
2005	-0.4	-0.5	-0.5	-0.5	-0.4	-0.4	-0.3	-0.3	-0.4	-0.6	-0.3	-0.3	-0.4	-0.3
2006	-0.6	-0.5	-0.3	-0.3	-0.2	-0.3	-0.1	-0.2	-0.3	-0.1	0.0	0.0	-0.2	-0.2
2007	0.1	-0.1	-0.3	-0.2	-0.2	-0.3	-0.3	-0.2	-0.3	-0.3	-0.1	-0.1	-0.2	-0.1
2008	0.0	-0.1	0.1	0.0	0.1	0.3	0.3	0.2	0.5	0.4	0.2	0.2	0.2	0.1
2009	-0.3	-0.1	-0.4	-0.6	-0.9	-1.0	-1.1	-1.1	-1.4	-1.4	-1.3	-1.5	-1.0	-1.2
2010	-1.4	-1.3	-1.2	-1.4	-1.4	-1.4	-1.4	-1.4	-1.3	-0.6	-0.6	-0.5	-1.1	-0.9
2011	-1.0	-0.9	-1.0	-1.0	-0.6	-0.7	-0.4	-0.6	-0.4	-1.0	-1.2	-1.1	-0.8	-0.8
2012	-1.1	-1.1	-1.0	-1.0	-1.3	-1.0	-1.0	-0.9	-1.1	-1.0	-0.9	-1.0	-1.0	-1.0
2013	-0.9	-1.0	-0.8	-0.7	-0.3	-0.4	-0.4	-0.4	-0.4	-0.2	0.2	0.3	-0.4	-0.1
2014	0.3	0.5	0.4	2.0	1.9	2.0	2.1	2.1	2.0	2.1	1.8	1.8	1.6	1.9
2015	1.7	1.7	1.7	0.0	0.1	0.2	0.3	0.4	0.6	0.4	0.6	0.6	0.7	0.4
2016	0.4	0.6	0.6	0.6	0.5	0.4	0.2	0.1	-0.1	0.1	0.0	-0.2	0.3	0.1
2017	0.0	-0.1	-0.4	-0.4	-0.2	-0.4	-0.3	-0.1	-0.1	0.0	0.1	0.2	-0.1	0.0
2018	0.3	0.4	0.4	0.3	0.1	0.3	0.4	0.5	0.5	0.5	0.5	0.4	0.4	0.4
2019	0.7	0.7	0.6	0.9	0.7	0.6	0.6	0.6	0.4	0.4	0.4	P 0.6	P 0.6	

注1) 「P」は速報値

注2) 原数値を掲載。前年同月比、前年比及び前年度比は各基準年の公表値による。

第4表

財・サービス分類指数 ( 東京都区部 )

2015年=100

財・サービス分類	ウエイト	2019年11月		2019年12月				
		前年同月比 (%)	前年同月比 寄与度	指数	前月比 (%)	前年同月比 (%)	前年同月比 寄与度	寄与度差
総 合	10000	0.8		102.1	0.0	0.9		
財	4319	1.4	0.60	103.0	-0.2	1.7	0.75	0.15
生 鮮 食 品 を 除 く 財	3908	1.1	0.45	102.8	-0.1	1.5	0.58	0.14
農 水 畜 産 物	678	2.2	0.15	105.9	-1.0	2.3	0.16	0.00
生 鮮 商 品	629	2.3	0.15	105.5	-1.1	2.4	0.16	0.01
他 の 農 水 畜 産 物	49	0.9	0.01	111.8	0.2	0.5	0.00	0.00
米 類	49	0.9	0.01	111.8	0.2	0.5	0.00	0.00
工 業 製 品	2960	1.4	0.42	103.5	-0.1	2.0	0.60	0.17
食 料 工 業 製 品	1317	1.3	0.17	103.8	-0.1	1.4	0.18	0.02
織 維 製 品	429	2.1	0.09	105.2	-1.3	2.8	0.12	0.03
石 油 製 品	75	-5.8	-0.05	108.5	1.0	0.9	0.01	0.06
他 の 工 業 製 品	1138	1.9	0.21	102.1	0.3	2.5	0.29	0.07
電 気 ・ 都 市 ガ ス ・ 水 道	552	-0.4	-0.02	96.5	0.0	-1.0	-0.06	-0.03
出 版 物	130	3.8	0.05	105.7	0.0	3.7	0.05	0.00
サ ー ビ ス	5681	0.3	0.15	101.5	0.2	0.3	0.17	0.02
持家の帰属家賃を除くサービス	3827	0.3	0.13	102.4	0.3	0.5	0.18	0.05
公 共 サ ー ビ ス	1162	-2.6	-0.31	99.6	0.2	-2.5	-0.30	0.01
外 食	20	-0.7	0.00	101.1	0.0	-0.7	0.00	0.00
公営・都市再生機構・公社家賃	43	0.5	0.00	101.1	-0.1	0.4	0.00	0.00
家 事 関 連 サ ー ビ ス	328	4.1	0.13	105.4	0.4	4.4	0.14	0.01
医 療 ・ 福 祉 関 連 サ ー ビ ス	256	-7.0	-0.19	99.4	0.0	-7.0	-0.19	0.00
運 輸 ・ 通 信 関 連 サ ー ビ ス	383	2.0	0.08	102.4	0.2	2.1	0.08	0.00
教 育 関 連 サ ー ビ ス	43	-79.4	-0.35	21.5	0.0	-79.4	-0.35	0.00
教 養 娯 楽 関 連 サ ー ビ ス	91	2.0	0.02	102.9	0.0	1.7	0.02	0.00
一 般 サ ー ビ ス	4518	1.0	0.46	102.0	0.2	1.0	0.47	0.01
外 食	550	3.7	0.21	106.1	0.0	3.5	0.20	-0.01
民 営 家 賃	451	0.2	0.01	99.5	-0.1	0.0	0.00	-0.01
民 営 家 賃 ( 木 造 )	-	0.4	0.00	100.0	0.0	0.3	0.00	0.00
民 営 家 賃 ( 非 木 造 )	-	0.1	0.00	99.4	-0.1	0.0	0.00	-0.01
持 家 の 帰 属 家 賃	1854	0.1	0.02	99.6	-0.1	0.0	-0.01	-0.03
持家の帰属家賃(木造)	-	0.2	0.01	100.2	0.0	0.2	0.01	0.00
持家の帰属家賃(非木造)	-	0.1	0.01	99.3	-0.2	-0.2	-0.02	-0.03
他 の サ ー ビ ス	1663	1.4	0.23	103.8	0.6	1.7	0.28	0.05
家 事 関 連 サ ー ビ ス	391	2.8	0.11	104.5	0.1	3.0	0.12	0.01
医 療 ・ 福 祉 関 連 サ ー ビ ス	38	3.1	0.01	106.9	0.0	3.1	0.01	0.00
教 育 関 連 サ ー ビ ス	444	1.0	0.04	102.6	0.0	1.0	0.04	0.00
通 信 ・ 教 養 娯 楽 関 連 サ ー ビ ス	789	0.8	0.06	104.0	1.2	1.3	0.11	0.05
<< 別掲 >>								
耐 久 消 費 財	484	1.7	0.08	100.2	0.0	2.2	0.10	0.03
半 耐 久 消 費 財	709	1.6	0.12	105.3	-0.1	2.7	0.19	0.08
非 耐 久 消 費 財	3126	1.3	0.41	102.9	-0.3	1.4	0.45	0.04
公 共 料 金	1748	-1.9	-0.33	98.9	0.1	-2.0	-0.35	-0.02

注) 原数値を掲載

## 消費者物価指数の公表予定

全国		東京都区部 (中旬速報値)		備考
調査月	公表日	調査月	公表日	
2018 年 12 月分※	2019 年 1 月 18 日(金)	2019 年 1 月分	2019 年 1 月 25 日(金)	※全国 年平均同時公表
2019 年 1 月分	2 月 22 日(金)	2 月分	3 月 1 日(金)	
2 月分	3 月 22 日(金)	3 月分※	3 月 29 日(金)	※東京都区部 年度平均同時公表
3 月分※	4 月 19 日(金)	4 月分	4 月 26 日(金)	※全国 年度平均同時公表
4 月分	5 月 24 日(金)	5 月分	5 月 31 日(金)	
5 月分	6 月 21 日(金)	6 月分	6 月 28 日(金)	
6 月分	7 月 19 日(金)	7 月分	7 月 26 日(金)	
7 月分	8 月 23 日(金)	8 月分	8 月 30 日(金)	
8 月分	9 月 20 日(金)	9 月分	9 月 27 日(金)	
9 月分	10 月 18 日(金)	10 月分	10 月 29 日(火)	
10 月分	11 月 22 日(金)	11 月分	11 月 29 日(金)	
11 月分	12 月 20 日(金)	12 月分※	12 月 27 日(金)	※東京都区部 年平均同時公表
12 月分※	2020 年 1 月 24 日(金)	2020 年 1 月分	2020 年 1 月 31 日(金)	※全国 年平均同時公表
2020 年 1 月分	2 月 21 日(金)	2 月分	2 月 28 日(金)	
2 月分	3 月 19 日(木)	3 月分※	3 月 27 日(金)	※東京都区部 年度平均同時公表

<内容に関する問合せ先>



総務省統計局統計調査部消費統計課  
物価統計室物価指数第一係・第二係  
電 話 03 (5273) 1175  
FAX 03 (5273) 3129

消費者物価指数の  
最新情報はこちら！ 消費者物価指数 検 索

・ホームページ

<https://www.stat.go.jp/data/cpi/index.html>

＊ この冊子は、次の URL からダウンロードできます。

<https://www.stat.go.jp/data/cpi/sokuhou/tsuki/index-t.html>

＊ 結果の概要は、統計メールニュースでも配信しています。メールニュースのお申込みは、統計局ホームページから。

「政府統計の総合窓口(e-Stat)」(<https://www.e-stat.go.jp/>)でも統計データ等の各種統計情報が御覧いただけます。  
本冊子に掲載されたデータを引用・転載する場合には、出典（例：総務省「消費者物価指数」より引用）の表記をお願いします。