

2015年基準 消費者物価指数

全 国 平成29年(2017年) 8月分

概 況

- (1) **総合指数**は2015年(平成27年)を100として100.3
前年同月比は0.7%の上昇 前月比(季節調整値)は0.2%の上昇
- (2) **生鮮食品を除く総合指数**は100.3
前年同月比は0.7%の上昇 前月比(季節調整値)は0.1%の上昇
- (3) **生鮮食品及びエネルギーを除く総合指数**は100.8
前年同月比は0.2%の上昇 前月比(季節調整値)は0.1%の上昇

図1 総合指数の動き

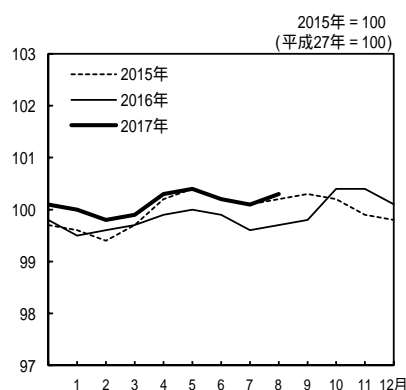


図2 生鮮食品を除く総合指数の動き

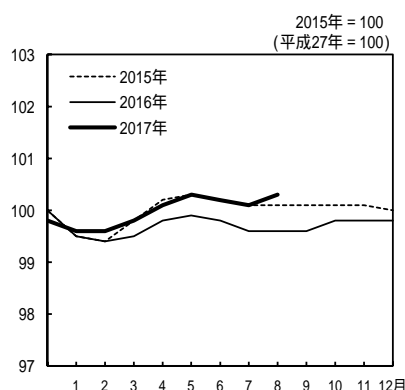


図3 生鮮食品及びエネルギーを除く総合指数の動き

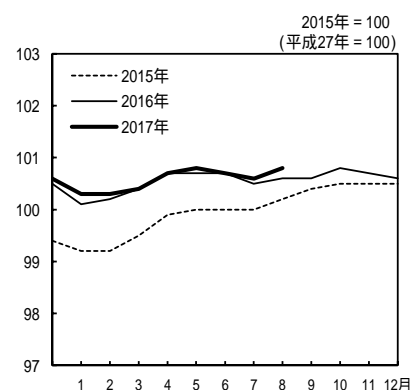


表1 総合、生鮮食品を除く総合、生鮮食品及びエネルギーを除く総合の指数及び前年同月比

2015年 = 100
(平成27年 = 100)

原数値		2016年 (平成28年)					2017年 (平成29年)							
総合	指数	99.7	99.8	100.4	100.4	100.1	100.0	99.8	99.9	100.3	100.4	100.2	100.1	100.3
	前年同月比 (%)	-0.5	-0.5	0.1	0.5	0.3	0.4	0.3	0.2	0.4	0.4	0.4	0.4	0.7
生鮮食品を除く総合	指数	99.6	99.6	99.8	99.8	99.8	99.6	99.6	99.8	100.1	100.3	100.2	100.1	100.3
	前年同月比 (%)	-0.5	-0.5	-0.4	-0.4	-0.2	0.1	0.2	0.2	0.3	0.4	0.4	0.5	0.7
生鮮食品及びエネルギーを除く総合	指数	100.6	100.6	100.8	100.7	100.6	100.3	100.3	100.4	100.7	100.8	100.7	100.6	100.8
	前年同月比 (%)	0.4	0.2	0.3	0.2	0.1	0.2	0.1	-0.1	0.0	0.0	0.0	0.1	0.2

表2 総合、生鮮食品を除く総合、生鮮食品及びエネルギーを除く総合の前月比(季節調整値)

季節調整値		2016年 (平成28年)					2017年 (平成29年)							
総合	前月比 (%)	-0.1	-0.1	0.5	0.3	-0.2	0.1	-0.1	-0.1	0.1	0.0	0.0	0.0	0.2
	前月比 (%)	0.0	0.0	0.1	0.1	0.1	0.3	0.0	0.0	0.0	0.0	0.0	0.0	0.1
生鮮食品を除く総合	前月比 (%)	0.0	0.0	0.1	0.0	0.0	0.0	0.0	-0.1	0.1	0.1	0.0	0.0	0.1
	前月比 (%)	0.0	0.0	0.1	0.0	0.0	0.0	0.0	-0.1	0.1	0.1	0.0	0.0	0.1

前年同月との比較（10大費目）

表 3 10大費目指数，前年同月比及び寄与度

2015年 = 100
(平成27年 = 100)

原数値	総 合	生 鮮 食 品 を 除 く 総 合	生 鮮 食 品 及 び エ ネ ル ギ ー を 除 く 総 合	食 料 ・ エ ネ ル ギ ー を 除 く *	食 料	生 食 品	生 鮮 食 品 を 除 く 食 料	住 居	光 ・ 熱 水 ・ 道	家 具 ・ 家 事 用 品	被 服 及 び 履 物	保 健 医 療	交 通 ・ 通 信	教 育	教 養 ・ 娛 楽	諸 雑 費
指 数	100.3	100.3	100.8	100.4	102.0	101.1	102.2	99.7	96.0	98.4	99.2	103.0	98.2	102.2	102.6	101.1
前 年 同 月 比 (%)	(0.4)	(0.5)	(0.1)	(-0.1)	(0.6)	(-1.1)	(0.9)	(-0.2)	(4.3)	(-0.4)	(0.0)	(0.1)	(0.1)	(0.4)	(0.0)	(0.1)
寄 与 度		(0.49)	(0.08)	(-0.07)	(0.16)	(-0.05)	(0.21)	(-0.04)	(0.30)	(-0.02)	(0.00)	(0.00)	(0.01)	(0.01)	(0.00)	(0.01)
寄与度差		0.63	0.15	0.01	0.23	0.03	0.20	-0.04	0.35	-0.01	0.02	0.08	-0.05	0.01	0.04	0.02
		0.15	0.07	0.07	0.07	0.08	-0.01	0.00	0.06	0.01	0.02	0.08	-0.06	0.00	0.04	0.01

* 食料(酒類を除く)及びエネルギーを除く総合 (以下同じ。)

注) () は、前月の前年同月比及び寄与度。各寄与度は、総合指数の前年同月比に対するものである。

[総合指数の前年同月比に寄与した主な内訳]

10大費目	中 分 類	前年同月比(寄与度)	品 目	前年同月比(寄与度)
上昇				
食料	生鮮魚介	4.5%(0.06) さけ	9.6%(0.02) など
	酒類	4.9%(0.06) ビール	7.4%(0.02) など
光熱・水道	電気代	7.0%(0.23)		
	ガス代	3.1%(0.05) 都市ガス代	5.2%(0.05)
	他の光熱	21.4%(0.07) 灯油	21.4%(0.07)
保健医療	保健医療サービス	3.1%(0.07) 診療代	3.5%(0.07) など
交通・通信	自動車等関係費	1.8%(0.15) ガソリン	7.8%(0.14) など
教養娯楽	教養娯楽サービス	0.9%(0.06) 宿泊料	1.8%(0.02) など
下落				
食料	生鮮野菜	- 3.4%(- 0.06) たまねぎ	- 31.1%(- 0.04) など
交通・通信	通信	- 4.5%(- 0.19) 通信料(携帯電話)	- 5.4%(- 0.12) など

前月との比較（10大費目）

表 4 10大費目の前月比及び寄与度

原数値	総 合	生 鮮 食 品 を 除 く 総 合	生 鮮 食 品 及 び エ ネ ル ギ ー を 除 く 総 合	食 料 ・ エ ネ ル ギ ー を 除 く *	食 料	生 食 品	生 鮮 食 品 を 除 く 食 料	住 居	光 ・ 熱 水 ・ 道	家 具 ・ 家 事 用 品	被 服 及 び 履 物	保 健 医 療	交 通 ・ 通 信	教 育	教 養 ・ 娛 楽	諸 雑 費
前 月 比 (%)	0.2	0.1	0.2	0.2	0.3	2.3	-0.1	0.0	-0.1	-0.3	-0.9	1.7	-0.3	0.0	1.7	0.2
寄 与 度		0.14	0.14	0.14	0.08	0.09	-0.01	-0.01	0.00	-0.01	-0.04	0.07	-0.04	0.00	0.17	0.01

注) 各寄与度は、総合指数の前月比に対するものである。

連鎖基準方式による指数 の前年同月比及び前月比(季節調整値)

		2016年 (平成28年)					2017年 (平成29年)								
総 合	前年同月比(%)	-0.6	-0.6	0.1	0.5	0.4	0.4	0.2	0.2	0.4	0.5	0.5	0.6	0.8	
	前月比 (%) (季節調整値)	-0.2	0.0	0.6	0.3	-0.2	0.0	-0.1	-0.1	0.1	0.0	0.1	0.0	0.1	
生 鮮 食 品 を 除 く 総 合	前年同月比(%)	-0.6	-0.5	-0.5	-0.4	-0.3	0.1	0.2	0.2	0.3	0.4	0.4	0.5	0.7	
	前月比 (%) (季節調整値)	0.0	0.0	0.0	0.1	0.1	0.3	0.0	-0.1	0.1	0.0	0.0	0.0	0.1	
生 鮮 食 品 及 び エ ネ ル ギ ー を 除 く 総 合	前年同月比(%)	0.3	0.2	0.2	0.1	0.1	0.2	0.1	-0.1	0.0	0.0	0.0	0.1	0.1	
	前月比 (%) (季節調整値)	0.0	0.0	0.0	0.0	0.0	0.1	-0.1	-0.2	0.1	0.1	0.0	0.0	0.0	

ラスパイレス連鎖基準方式による消費者物価指数(参考指数)

総合指数の前年同月比の変動に寄与した項目

総合の前年同月比の上昇幅は0.3ポイント拡大（7月 0.4% 8月 0.7%）

- ・生鮮食品により総合の上昇幅が0.08ポイント拡大

生鮮食品を除く総合の前年同月比の上昇幅は0.2ポイント拡大（7月 0.5% 8月 0.7%）

- ・電気代，都市ガス代，ガソリンなどの上昇幅が拡大し，エネルギーにより総合の上昇幅が0.08ポイント拡大
- ・診療代により総合の上昇幅が0.07ポイント拡大
- ・宿泊料により総合の上昇幅が0.02ポイント拡大
- ・通信料（携帯電話）により総合の上昇幅が0.07ポイント縮小

表5 エネルギー構成品目の前年同月比及び寄与度

	万百分比 ウエイト	2017年(平成29年) 7 月		2017年(平成29年) 8 月			
		前年同月比(%)	寄与度	前月比(%)	前年同月比(%)	寄与度	寄与度差
エネルギー	784	5.8	0.41	0.0	7.0	0.49	0.08
電気代	356	6.1	0.20	-0.2	7.0	0.23	0.03
都市ガス代	116	2.3	0.02	0.5	5.2	0.05	0.03
石油製品	312	6.6	0.18	0.2	7.6	0.21	0.03
プロパンガス	65	0.0	0.00	-0.1	0.0	0.00	0.00
灯油	41	21.2	0.07	-0.2	21.4	0.07	0.00
ガソリン	206	6.3	0.12	0.4	7.8	0.14	0.03

表6 他の主な項目の前年同月比及び寄与度

	万百分比 ウエイト	2017年(平成29年) 7 月		2017年(平成29年) 8 月			
		前年同月比(%)	寄与度	前月比(%)	前年同月比(%)	寄与度	寄与度差
生鮮食品を除く食料	2209	0.9	0.21	-0.1	0.9	0.20	-0.01
家庭用耐久財	111	0.0	0.00	-0.5	1.0	0.01	0.01
教養娯楽用耐久財	59	-4.0	-0.02	-1.2	-2.8	-0.02	0.01
宿泊料	113	0.4	0.00	8.6	1.8	0.02	0.02
外国パック旅行費	42	0.0	0.00	11.4	1.3	0.01	0.01
診療代	207	0.0	0.00	3.5	3.5	0.07	0.07
通信料（携帯電話）	230	-2.3	-0.05	-3.1	-5.4	-0.12	-0.07

図4 電気代指数の動き

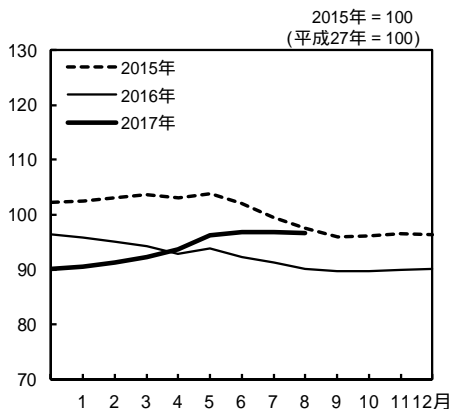


図5 ガソリン指数の動き

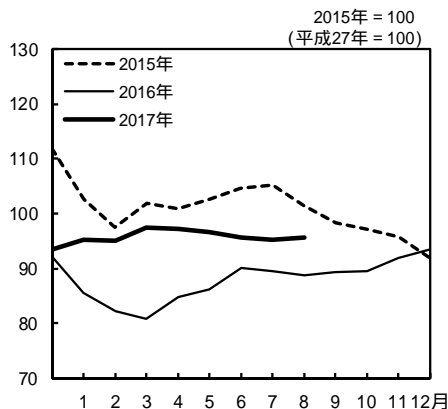
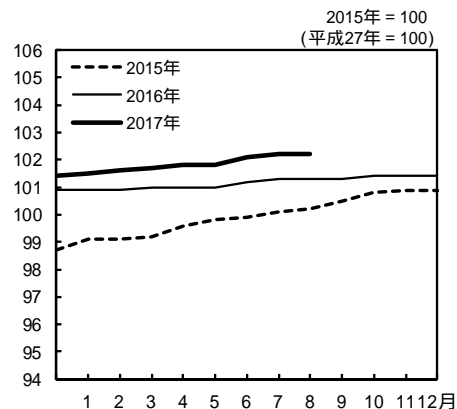


図6 生鮮食品を除く食料指数の動き



年 月	原					数				
	総 合	生鮮食品を 除く総合	生鮮食品及び エネルギー を除く総合	食料（酒類を 除く）及び エネルギーを 除く総合	食 料	生鮮食品	生鮮食品 を除く 食 料	住 居	光熱・ 水 道	家具・ 家事用品
ウエイト	10000	9586	8802	6713	2623	414	2209	2087	745	348
指数										
平成 24 年平均	96.2	96.6	96.7	97.4	93.6	88.2	94.7	100.4	92.3	97.0
25	96.6	96.9	96.5	97.2	93.4	88.2	94.5	99.9	96.6	94.9
26	99.2	99.5	98.6	99.0	97.0	93.6	97.7	100.0	102.6	98.5
27	100.0	100.0	100.0	100.0	100.0	100.0	100.0	100.0	100.0	100.0
28	99.9	99.7	100.6	100.3	101.7	104.6	101.2	99.9	92.7	99.6
平成 27 年 8 月	100.2	100.1	100.2	100.2	100.5	102.0	100.2	100.0	98.3	99.8
9	100.3	100.1	100.4	100.3	101.3	105.5	100.5	100.0	96.8	99.8
10	100.2	100.1	100.5	100.4	101.1	102.8	100.8	100.1	96.5	100.3
11	99.9	100.1	100.5	100.4	99.8	93.7	100.9	100.0	96.6	100.3
12	99.8	100.0	100.5	100.4	99.9	95.0	100.9	100.0	96.4	100.7
28 年 1 月	99.5	99.5	100.1	99.8	100.9	100.8	100.9	99.9	95.7	100.2
2	99.6	99.4	100.2	99.9	101.4	104.2	100.9	99.9	95.0	99.6
3	99.7	99.5	100.4	100.2	101.3	103.3	101.0	100.0	94.3	99.7
4	99.9	99.8	100.7	100.6	101.2	101.9	101.0	100.0	93.5	100.5
5	100.0	99.9	100.7	100.6	101.2	102.4	101.0	99.9	93.7	100.4
6	99.9	99.8	100.7	100.5	101.1	100.6	101.2	99.9	92.8	99.9
7	99.6	99.6	100.5	100.3	101.0	99.9	101.3	99.9	92.1	99.1
8	99.7	99.6	100.6	100.4	101.1	100.3	101.3	99.8	91.3	98.6
9	99.8	99.6	100.6	100.4	101.8	104.7	101.3	99.8	90.8	98.3
10	100.4	99.8	100.8	100.6	103.5	114.5	101.4	99.8	90.7	99.4
11	100.4	99.8	100.7	100.5	103.4	113.9	101.4	99.8	91.0	99.7
12	100.1	99.8	100.6	100.4	102.5	108.1	101.4	99.8	91.8	99.7
29 年 1 月	100.0	99.6	100.3	99.9	102.7	108.8	101.5	99.8	92.4	100.1
2	99.8	99.6	100.3	99.8	102.2	105.7	101.6	99.7	93.0	100.2
3	99.9	99.8	100.4	99.9	101.9	102.9	101.7	99.8	93.6	98.9
4	100.3	100.1	100.7	100.3	102.1	103.7	101.8	99.8	94.4	99.6
5	100.4	100.3	100.8	100.4	102.0	102.9	101.8	99.7	95.8	99.4
6	100.2	100.2	100.7	100.3	102.0	101.1	102.1	99.7	96.1	99.0
7	100.1	100.1	100.6	100.2	101.7	98.8	102.2	99.7	96.1	98.7
8	100.3	100.3	100.8	100.4	102.0	101.1	102.2	99.7	96.0	98.4
前年（月）比										
平成 24 年平均	0.0	-0.1	-0.4	-0.6	0.1	0.5	0.0	-0.3	3.9	-2.9
25	0.4	0.4	-0.2	-0.2	-0.1	-0.1	-0.1	-0.4	4.6	-2.2
26	2.7	2.6	2.2	1.8	3.8	6.2	3.4	0.0	6.2	3.8
27	0.8	0.5	1.4	1.0	3.1	6.8	2.4	0.0	-2.6	1.5
28	-0.1	-0.3	0.6	0.3	1.7	4.6	1.2	-0.1	-7.3	-0.4
平成 28 年 8 月	0.0	0.0	0.1	0.1	0.1	0.4	0.0	0.0	-0.9	-0.5
9	0.2	0.0	0.0	0.0	0.7	4.4	0.1	0.0	-0.5	-0.2
10	0.6	0.2	0.2	0.2	1.6	9.4	0.1	0.0	-0.1	1.0
11	0.0	0.0	-0.1	-0.1	-0.1	-0.5	0.0	0.0	0.3	0.3
12	-0.2	0.0	-0.1	-0.1	-0.9	-5.1	0.0	0.0	0.8	0.0
29 年 1 月	-0.2	-0.2	-0.3	-0.5	0.2	0.7	0.1	0.0	0.7	0.4
2	-0.1	0.0	0.0	-0.1	-0.4	-2.9	0.1	0.0	0.6	0.1
3	0.1	0.2	0.1	0.1	-0.3	-2.6	0.1	0.0	0.7	-1.3
4	0.4	0.4	0.3	0.4	0.2	0.8	0.1	0.0	0.9	0.7
5	0.1	0.2	0.1	0.1	-0.1	-0.8	0.1	0.0	1.4	-0.2
6	-0.1	-0.1	-0.1	-0.1	-0.1	-1.7	0.3	-0.1	0.3	-0.4
7	-0.2	-0.1	-0.1	-0.1	-0.3	-2.3	0.1	0.0	0.0	-0.4
8	0.2	0.1	0.2	0.2	0.3	2.3	-0.1	0.0	-0.1	-0.3
前年同月比										
平成 28 年 8 月	-0.5	-0.5	0.4	0.2	0.6	-1.7	1.1	-0.1	-7.2	-1.2
9	-0.5	-0.5	0.2	0.0	0.6	-0.8	0.8	-0.1	-6.2	-1.5
10	0.1	-0.4	0.3	0.2	2.3	11.4	0.6	-0.2	-6.0	-1.0
11	0.5	-0.4	0.2	0.1	3.6	21.6	0.5	-0.2	-5.8	-0.7
12	0.3	-0.2	0.1	0.0	2.5	13.8	0.5	-0.2	-4.8	-1.0
29 年 1 月	0.4	0.1	0.2	0.1	1.8	8.0	0.6	-0.2	-3.4	-0.1
2	0.3	0.2	0.1	-0.1	0.8	1.4	0.7	-0.2	-2.1	0.6
3	0.2	0.2	-0.1	-0.3	0.5	-0.4	0.7	-0.2	-0.8	-0.8
4	0.4	0.3	0.0	-0.3	0.9	1.8	0.8	-0.2	0.9	-0.9
5	0.4	0.4	0.0	-0.2	0.8	0.4	0.8	-0.2	2.2	-1.1
6	0.4	0.4	0.0	-0.2	0.8	0.5	0.9	-0.2	3.5	-0.8
7	0.4	0.5	0.1	-0.1	0.6	-1.1	0.9	-0.2	4.3	-0.4
8	0.7	0.7	0.2	0.0	0.9	0.8	0.9	-0.2	5.2	-0.2

注）前年比は各基準年の公表値による。

2015年 = 100
(平成27年 = 100)

値						季 節 調 整 値				年 月
被 服 及び履物	保健医療	交 通・ 通 信	教 育	教養娯楽	諸 雑 費	総 合	生鮮食品を 除く総合	生鮮食品及び エネルギー を除く総合	食料（酒類を 除く）及び エネルギーを 除く総合	
412	430	1476	316	989	574	-	-	-	-	ウエイト
95.4	98.7	98.0	96.1	95.6	94.4	-	-	-	-	指数
95.8	98.1	99.4	96.6	94.6	95.5	-	-	-	-	2012 年平均
97.8	99.1	102.0	98.4	98.1	99.0	-	-	-	-	2013
100.0	100.0	100.0	100.0	100.0	100.0	-	-	-	-	2014
101.8	100.9	98.0	101.6	101.0	100.7	-	-	-	-	2015
96.3	100.3	100.8	100.3	101.8	100.2	100.1	100.0	100.1	100.1	2016
102.4	100.1	99.9	100.3	100.8	100.3	100.0	100.0	100.3	100.3	2015 年 8 月
103.0	100.2	99.6	100.3	100.9	100.3	100.0	99.9	100.3	100.2	9
103.7	100.2	99.5	100.3	100.6	100.2	99.9	100.0	100.5	100.3	10
102.8	100.2	99.0	100.3	100.9	100.2	99.9	100.0	100.5	100.4	11
97.7	100.3	98.1	100.4	99.3	100.3	99.8	99.9	100.5	100.3	12
98.2	100.2	97.6	100.9	99.9	100.2	99.9	99.8	100.5	100.3	2016 年 1 月
100.8	100.4	97.5	100.9	100.3	100.3	99.9	99.7	100.5	100.3	2
103.5	100.9	97.9	101.8	100.9	100.9	99.8	99.7	100.5	100.4	3
103.3	101.0	97.9	101.8	101.2	100.9	99.7	99.6	100.6	100.4	4
102.8	101.2	98.4	101.8	101.0	100.9	99.8	99.7	100.6	100.4	5
100.1	101.2	98.5	101.8	100.9	100.8	99.7	99.6	100.5	100.3	6
98.7	101.1	98.6	101.8	102.2	100.8	99.6	99.5	100.5	100.3	7
103.9	101.2	97.8	101.9	101.0	100.9	99.6	99.5	100.5	100.3	8
104.2	101.2	97.9	101.9	102.0	101.0	100.1	99.6	100.6	100.3	9
104.8	101.1	98.0	101.9	101.4	100.7	100.4	99.7	100.6	100.3	10
103.5	101.0	98.4	101.9	101.4	100.5	100.2	99.8	100.7	100.3	11
98.8	100.8	98.4	101.9	100.2	100.7	100.3	100.0	100.7	100.4	12
99.4	100.7	97.9	101.9	100.3	100.5	100.2	100.0	100.6	100.3	2017 年 1 月
101.4	100.8	97.8	101.9	101.0	100.7	100.1	100.0	100.5	100.1	2
103.4	101.1	98.2	102.5	101.5	101.0	100.2	100.0	100.5	100.1	3
103.4	101.3	98.3	102.5	101.8	101.0	100.1	100.1	100.6	100.2	4
103.0	101.2	98.3	102.2	100.9	100.8	100.1	100.0	100.6	100.2	5
100.1	101.3	98.5	102.2	100.9	100.9	100.1	100.1	100.6	100.2	6
99.2	103.0	98.2	102.2	102.6	101.1	100.3	100.2	100.7	100.3	7
										8
0.0	-0.8	0.3	0.3	-1.6	-0.2	-	-	-	-	前年（月）比
0.3	-0.6	1.4	0.5	-1.0	1.2	-	-	-	-	2012 年平均
2.2	1.0	2.6	1.9	3.7	3.7	-	-	-	-	2013
2.2	0.9	-1.9	1.6	1.9	1.0	-	-	-	-	2014
1.8	0.9	-2.0	1.6	1.0	0.7	-	-	-	-	2015
-1.5	-0.1	0.1	0.0	1.2	0.1	-0.1	0.0	0.0	0.0	2016
5.4	0.0	-0.8	0.0	-1.1	0.1	-0.1	0.0	0.0	0.0	2016 年 8 月
0.2	0.0	0.1	0.0	0.9	0.0	0.5	0.1	0.1	0.0	9
0.5	-0.1	0.2	0.0	-0.5	-0.3	0.3	0.1	0.0	0.0	10
-1.2	-0.1	0.3	0.0	0.0	-0.1	-0.2	0.1	0.0	0.0	11
-4.5	-0.2	0.0	0.0	-1.2	0.1	0.1	0.3	0.0	0.1	12
0.6	0.0	-0.5	0.1	0.0	-0.2	-0.1	0.0	0.0	-0.1	2017 年 1 月
2.0	0.1	-0.2	0.0	0.7	0.2	-0.1	0.0	-0.1	-0.2	2
2.0	0.2	0.5	0.5	0.5	0.3	0.1	0.0	0.1	0.0	3
0.0	0.2	0.1	0.0	0.3	-0.1	0.0	0.0	0.1	0.1	4
-0.3	-0.1	0.0	-0.3	-0.9	-0.2	0.0	0.0	0.0	0.0	5
-2.8	0.1	0.2	0.0	0.0	0.1	0.0	0.0	0.0	0.0	6
-0.9	1.7	-0.3	0.0	1.7	0.2	0.2	0.1	0.1	0.1	7
										8
2.4	0.9	-2.3	1.6	0.4	0.6	-	-	-	-	前年同月比
1.5	1.0	-2.1	1.5	0.3	0.6	-	-	-	-	2016 年 8 月
1.2	1.0	-1.7	1.5	1.0	0.7	-	-	-	-	9
1.0	0.9	-1.5	1.5	0.8	0.4	-	-	-	-	10
0.6	0.8	-0.7	1.5	0.5	0.3	-	-	-	-	11
1.1	0.5	0.3	1.5	0.9	0.4	-	-	-	-	12
1.3	0.6	0.3	1.0	0.4	0.3	-	-	-	-	2017 年 1 月
0.6	0.5	0.2	1.0	0.7	0.4	-	-	-	-	2
-0.1	0.2	0.3	0.7	0.6	0.2	-	-	-	-	3
0.1	0.3	0.3	0.6	0.6	0.1	-	-	-	-	4
0.2	0.0	-0.1	0.4	-0.1	-0.1	-	-	-	-	5
0.0	0.1	0.1	0.4	0.0	0.1	-	-	-	-	6
0.6	1.8	-0.4	0.4	0.4	0.3	-	-	-	-	7
										8

第2表

中 分 類 指 数

中 分 類	ウ エ イ ト	2017年7月 (平成29年7月)		2017年8月 (平成29年8月)				
		前年同 月比 (%)	前年同 月比 寄与度	指数	前月比 (%)	前年同 月比 (%)	前年同 月比 寄与度	寄与度差
総 合	10000	0.4		100.3	0.2	0.7		
生 鮮 食 品 を 除 く 総 合	9586	0.5	0.49	100.3	0.1	0.7	0.63	0.15
持家の帰属家賃を除く総合	8501	0.6	0.47	100.5	0.3	0.8	0.70	0.23
持家の帰属家賃及び 生鮮食品を除く総合	8087	0.6	0.52	100.5	0.2	0.8	0.67	0.15
生鮮食品及び エネルギーを除く総合	8802	0.1	0.08	100.8	0.2	0.2	0.15	0.07
食料（酒類を除く）及び エネルギーを除く総合	6713	-0.1	-0.07	100.4	0.2	0.0	0.01	0.07
食 料	2623	0.6	0.16	102.0	0.3	0.9	0.23	0.07
生 鮮 食 品 ¹⁾	414	-1.1	-0.05	101.1	2.3	0.8	0.03	0.08
生 鮮 食 品 を 除 く 食 料	2209	0.9	0.21	102.2	-0.1	0.9	0.20	-0.01
穀 類	208	1.5	0.03	102.9	-0.1	1.5	0.03	0.00
魚 介 類	218	4.9	0.11	107.0	1.2	4.2	0.09	-0.01
生 鮮 魚 介 類	125	5.7	0.07	108.0	2.0	4.5	0.06	-0.01
肉 類	240	1.2	0.03	103.3	0.3	1.6	0.04	0.01
乳 卵 類	118	-0.3	0.00	99.2	-0.2	-0.6	-0.01	0.00
野 菜 ・ 海 藻	289	-3.6	-0.10	96.6	0.6	-1.3	-0.04	0.07
生 鮮 野 菜	193	-6.6	-0.13	92.9	0.8	-3.4	-0.06	0.06
果 物	104	0.9	0.01	108.1	4.9	3.4	0.04	0.03
生 鮮 果 物	97	0.9	0.01	108.4	5.4	3.7	0.04	0.03
油 脂 ・ 調 味 料	114	0.5	0.01	101.1	-0.5	0.1	0.00	0.00
菓 子 類	233	0.9	0.02	103.0	-0.2	0.8	0.02	0.00
調 理 食 品	313	0.0	0.00	101.8	0.1	-0.2	-0.01	-0.01
飲 料	147	-0.2	0.00	100.2	-0.3	-0.2	0.00	0.00
酒 類	119	5.1	0.06	104.3	-0.6	4.9	0.06	0.00
外 食	521	0.1	0.01	101.1	0.0	0.1	0.00	0.00
住 居	2087	-0.2	-0.04	99.7	0.0	-0.2	-0.04	0.00
持家の帰属家賃を除く住居	589	-0.1	0.00	100.4	0.0	0.0	0.00	0.00
家 賃	1782	-0.2	-0.04	99.4	0.0	-0.3	-0.04	0.00
持家の帰属家賃を除く家賃	283	-0.3	-0.01	99.4	0.0	-0.3	-0.01	0.00
設 備 修 繕 ・ 維 持	305	0.1	0.00	101.3	0.0	0.2	0.01	0.00
光 熱 ・ 水 道	745	4.3	0.30	96.0	-0.1	5.2	0.35	0.06
電 気 代	356	6.1	0.20	96.6	-0.2	7.0	0.23	0.03
ガ ス 代	181	1.4	0.02	91.0	0.3	3.1	0.05	0.03
他 の 光 熱	41	21.2	0.07	93.7	-0.2	21.4	0.07	0.00
上 下 水 道 料	167	0.6	0.01	101.0	0.0	0.6	0.01	0.00
家 具 ・ 家 事 用 品	348	-0.4	-0.02	98.4	-0.3	-0.2	-0.01	0.01
家 庭 用 耐 久 財	111	0.0	0.00	94.7	-0.5	1.0	0.01	0.01
室 内 装 備 品	25	-4.7	-0.01	90.2	-1.0	-4.7	-0.01	0.00
寝 具 類	27	-0.2	0.00	101.1	-0.3	0.0	0.00	0.00
家 事 雑 貨	72	1.1	0.01	106.3	-0.1	1.1	0.01	0.00
家 事 用 消 耗 品	86	-1.4	-0.01	97.4	-0.2	-1.7	-0.01	0.00
家 事 サ ー ビ ス	27	0.1	0.00	100.1	0.0	0.1	0.00	0.00

注) 原数値を掲載

1) 生鮮魚介、生鮮野菜及び生鮮果物

(全 国)

2015年 = 100
(平成27年 = 100)

中 分 類	ウ エ イ ト	2017年7月 (平成29年7月)		2017年8月 (平成29年8月)				
		前年同 月比 (%)	前年同 月比 寄与度	指数	前月比 (%)	前年同 月比 (%)	前年同 月比 寄与度	寄与度差
被 服 及 び 履 物	412	0.0	0.00	99.2	-0.9	0.6	0.02	0.02
衣 料	174	0.0	0.00	98.5	-0.7	0.7	0.01	0.01
和 服	6	0.2	0.00	100.2	-0.1	0.1	0.00	0.00
洋 服	167	0.0	0.00	98.4	-0.7	0.7	0.01	0.01
シャツ・セーター・下着類	123	-0.2	0.00	97.0	-2.2	0.7	0.01	0.01
シャツ・セーター類	87	-0.9	-0.01	94.2	-3.1	0.5	0.00	0.01
下 着 類	36	1.5	0.01	103.5	-0.1	1.2	0.00	0.00
履 物 類	58	0.1	0.00	105.0	0.5	0.4	0.00	0.00
他 の 被 服	34	0.0	0.00	99.8	-0.1	-0.1	0.00	0.00
被 服 関 連 サ ー ビ ス	24	0.8	0.00	101.7	0.0	0.7	0.00	0.00
保 健 医 療	430	0.1	0.00	103.0	1.7	1.8	0.08	0.08
医 薬 品 ・ 健 康 保 持 用 摂 取 品	121	-0.1	0.00	100.4	0.1	0.3	0.00	0.00
保 健 医 療 用 品 ・ 器 具	72	0.3	0.00	101.6	0.1	0.3	0.00	0.00
保 健 医 療 サ ー ビ ス	237	0.1	0.00	104.7	3.0	3.1	0.07	0.07
交 通 ・ 通 信	1476	0.1	0.01	98.2	-0.3	-0.4	-0.05	-0.06
交 通	224	0.0	0.00	101.8	1.0	-0.5	-0.01	-0.01
自 動 車 等 関 係 費	836	1.5	0.13	99.0	0.0	1.8	0.15	0.02
通 信	416	-2.8	-0.12	94.8	-1.7	-4.5	-0.19	-0.07
教 育	316	0.4	0.01	102.2	0.0	0.4	0.01	0.00
授 業 料 等	216	0.2	0.00	102.4	0.0	0.2	0.00	0.00
教 科 書 ・ 学 習 参 考 教 材	8	0.7	0.00	101.0	0.0	0.7	0.00	0.00
補 習 教 育	93	0.8	0.01	101.9	0.0	0.8	0.01	0.00
教 養 娛 楽	989	0.0	0.00	102.6	1.7	0.4	0.04	0.04
教 養 娛 楽 用 耐 久 財	59	-4.0	-0.02	95.0	-1.2	-2.8	-0.02	0.01
教 養 娛 楽 用 品	210	-0.2	0.00	100.7	0.7	0.0	0.00	0.00
書 籍 ・ 他 の 印 刷 物	128	0.5	0.01	100.8	-0.1	0.3	0.00	0.00
教 養 娛 楽 サ ー ビ ス	592	0.4	0.02	104.4	2.7	0.9	0.06	0.03
諸 雑 費	574	0.1	0.01	101.1	0.2	0.3	0.02	0.01
理 美 容 サ ー ビ ス	118	0.3	0.00	100.6	0.2	0.2	0.00	0.00
理 美 容 用 品	145	-1.0	-0.01	99.8	0.8	-0.1	0.00	0.01
身 の 回 り 用 品	66	0.5	0.00	101.5	-0.1	0.1	0.00	0.00
た ば こ	44	0.7	0.00	102.4	0.0	0.7	0.00	0.00
他 の 諸 雑 費	201	0.5	0.01	101.9	0.1	0.6	0.01	0.00
<< 別掲 >>								
工 ネ ル ギ ー ²⁾	784	5.8	0.41	94.9	0.0	7.0	0.49	0.08
教 育 関 係 費	400	0.4	0.02	102.4	0.0	0.4	0.02	0.00
教 養 娛 楽 関 係 費	1085	-0.1	-0.01	102.6	1.7	0.2	0.03	0.03
情 報 通 信 関 係 費	476	-1.1	-0.05	96.5	-1.4	-2.5	-0.12	-0.07

2) 電気代，都市ガス代，プロパンガス，灯油及びガソリン

8 全 国

第3 - 1表

総合・前年同月比の推移

(全 国)

(%)

		1月	2月	3月	4月	5月	6月	7月	8月	9月	10月	11月	12月	年	年度
昭和46年	1971	6.5	6.0	5.3	5.8	6.4	6.9	6.9	7.0	8.0	6.5	5.5	4.8	6.3	5.9
	47	1972	4.1	4.5	5.3	5.0	5.2	4.8	5.0	5.9	3.9	4.4	5.1	4.9	5.7
	48	1973	6.7	7.0	8.7	9.4	10.8	11.0	11.7	11.9	14.2	13.9	15.2	11.7	15.6
	49	1974	21.9	24.9	22.8	23.7	22.0	22.3	23.8	23.9	22.5	24.8	24.5	23.2	20.9
	50	1975	16.8	13.6	13.9	13.4	14.0	13.4	11.4	10.2	10.4	9.7	8.3	11.7	10.4
	51	1976	8.7	9.3	8.7	9.4	9.2	9.6	9.9	9.4	9.8	8.7	9.2	9.4	9.5
	52	1977	9.4	9.3	9.5	8.8	9.4	8.6	7.7	8.6	7.7	7.6	6.5	8.1	6.9
	53	1978	4.5	4.5	4.8	4.2	3.9	3.9	4.6	4.6	4.1	3.7	3.8	4.2	3.8
	54	1979	3.6	2.8	2.7	2.9	3.2	3.8	4.3	3.1	3.2	4.2	5.0	3.7	4.8
	55	1980	6.4	7.7	7.7	8.1	8.0	8.2	7.5	8.4	8.7	7.5	8.0	7.7	7.6
	56	1981	7.2	6.3	6.1	5.0	5.0	4.8	4.4	4.2	4.0	4.2	3.8	4.9	4.0
	57	1982	3.3	3.2	3.0	3.0	2.5	2.3	1.9	3.2	3.2	3.1	2.3	2.8	2.6
	58	1983	2.1	2.0	2.3	2.1	2.7	2.0	2.3	1.3	0.9	1.5	1.9	1.9	1.9
	59	1984	1.9	2.9	2.5	2.3	2.0	1.9	2.5	1.9	2.3	2.2	2.2	2.3	2.2
	60	1985	2.9	1.5	1.8	2.0	1.8	2.5	2.4	2.3	1.7	2.3	1.9	2.0	1.9
平成元年	61	1986	1.5	1.8	1.3	1.0	1.1	0.6	0.1	0.1	0.5	-0.3	0.0	0.6	0.0
	62	1987	-1.1	-1.0	-0.5	0.1	0.0	0.3	0.1	0.4	0.8	0.7	0.7	0.1	0.5
	63	1988	0.9	0.7	0.7	0.3	0.2	0.2	0.5	0.7	0.6	1.1	1.2	0.7	0.8
	1989	1.1	1.0	1.1	2.4	2.9	3.0	3.0	2.6	2.6	2.9	2.3	2.6	2.3	2.9
	2	1990	3.0	3.6	3.5	2.5	2.7	2.2	2.3	2.9	3.0	3.5	4.2	3.1	3.3
	3	1991	4.0	3.6	3.6	3.4	3.4	3.4	3.5	3.3	2.7	2.7	3.1	3.3	2.8
	4	1992	1.8	2.0	2.0	2.4	2.0	2.3	1.7	1.7	2.0	1.1	0.7	1.6	1.6
	5	1993	1.3	1.4	1.2	0.9	0.9	0.9	1.9	1.9	1.5	1.3	0.9	1.3	1.2
	6	1994	1.2	1.1	1.3	0.8	0.8	0.6	-0.2	0.0	0.2	0.7	1.0	0.7	0.4
	7	1995	0.6	0.2	-0.4	-0.2	0.0	0.3	0.1	-0.2	0.2	-0.6	-0.7	-0.1	-0.1
	8	1996	-0.5	-0.4	-0.1	0.2	0.2	0.0	0.4	0.2	0.0	0.5	0.5	0.1	0.4
	9	1997	0.6	0.6	0.5	1.9	1.9	2.2	1.9	2.1	2.4	2.5	2.1	1.8	2.0
	10	1998	1.8	1.9	2.2	0.4	0.5	0.1	-0.1	-0.3	-0.2	0.2	0.8	0.6	0.2
	11	1999	0.2	-0.1	-0.4	-0.1	-0.4	-0.3	-0.1	0.3	-0.2	-0.7	-1.2	-0.3	-0.5
	12	2000	-0.9	-0.6	-0.5	-0.8	-0.7	-0.7	-0.5	-0.8	-0.8	-0.9	-0.5	-0.7	-0.5
	13	2001	-0.3	-0.3	-0.7	-0.7	-0.7	-0.8	-0.8	-0.7	-0.8	-0.8	-1.0	-0.7	-1.0
	14	2002	-1.4	-1.6	-1.2	-1.1	-0.9	-0.7	-0.8	-0.9	-0.7	-0.9	-0.4	-0.9	-0.6
	15	2003	-0.4	-0.2	-0.1	-0.1	-0.2	-0.4	-0.2	-0.3	-0.2	0.0	-0.5	-0.3	-0.2
	16	2004	-0.3	0.0	-0.1	-0.4	-0.5	0.0	-0.1	-0.2	0.0	0.5	0.8	0.0	-0.1
	17	2005	-0.1	-0.3	-0.2	0.0	0.2	-0.5	-0.3	-0.3	-0.3	-0.7	-0.8	-0.3	-0.1
	18	2006	-0.1	-0.1	-0.2	-0.1	0.1	0.5	0.3	0.9	0.6	0.4	0.3	0.3	0.2
	19	2007	0.0	-0.2	-0.1	0.0	0.0	-0.2	0.0	-0.2	-0.2	0.3	0.6	0.0	0.4
	20	2008	0.7	1.0	1.2	0.8	1.3	2.0	2.3	2.1	2.1	1.7	1.0	1.4	1.1
	21	2009	0.0	-0.1	-0.3	-0.1	-1.1	-1.8	-2.2	-2.2	-2.2	-2.5	-1.9	-1.4	-1.7
	22	2010	-1.3	-1.1	-1.1	-1.2	-0.9	-0.7	-0.9	-0.9	-0.6	0.2	0.1	-0.7	-0.4
	23	2011	-0.6	-0.5	-0.5	-0.4	-0.4	-0.4	0.2	0.2	0.0	-0.2	-0.5	-0.3	-0.1
	24	2012	0.1	0.3	0.5	0.4	0.2	-0.2	-0.4	-0.4	-0.3	-0.4	-0.2	0.0	-0.3
	25	2013	-0.3	-0.7	-0.9	-0.7	-0.3	0.2	0.7	0.9	1.1	1.1	1.5	0.4	0.9
	26	2014	1.4	1.5	1.6	3.4	3.7	3.6	3.4	3.3	3.2	2.9	2.4	2.7	2.9
	27	2015	2.4	2.2	2.3	0.6	0.5	0.4	0.2	0.2	0.0	0.3	0.3	0.8	0.2
	28	2016	-0.1	0.2	0.0	-0.3	-0.5	-0.4	-0.4	-0.5	-0.5	0.1	0.5	-0.1	-0.1
	29	2017	0.4	0.3	0.2	0.4	0.4	0.4	0.4	0.7					

注) 原数値を掲載。前年同月比、前年比及び前年度比は各基準年の公表値による。

第3 - 2表 生鮮食品を除く総合・前年同月比の推移 (全 国)

														(%)	
		1月	2月	3月	4月	5月	6月	7月	8月	9月	10月	11月	12月	年	年度
昭和46年	1971	6.1	6.1	6.3	6.6	7.3	7.6	7.3	7.1	7.0	6.3	6.0	5.5	6.6	6.5
	47	1972	5.2	5.8	5.7	5.4	4.9	4.9	5.1	5.2	4.8	5.5	5.7	5.3	5.8
	48	1973	6.5	7.2	8.5	9.3	10.4	10.9	11.4	11.8	13.4	13.5	14.9	11.4	14.9
	49	1974	21.0	22.8	21.7	22.0	22.2	22.3	23.1	23.0	22.2	24.7	24.2	22.5	20.9
	50	1975	17.8	14.9	14.7	14.7	13.3	12.7	11.7	10.8	11.3	8.4	7.5	11.9	10.1
	51	1976	8.1	8.5	8.4	8.5	8.7	8.8	8.9	9.2	9.0	9.3	10.6	9.0	9.1
	52	1977	9.4	8.9	8.8	8.6	8.9	8.6	8.3	8.1	7.6	7.6	7.0	8.1	7.3
	53	1978	5.4	5.6	5.7	5.0	4.7	4.3	4.3	4.2	3.8	3.4	3.3	4.4	3.8
	54	1979	3.3	2.9	2.9	3.0	3.1	3.6	3.6	3.7	4.1	4.3	4.5	3.7	4.4
	55	1980	5.3	5.8	6.2	7.6	8.4	8.5	8.4	8.2	8.0	8.2	8.3	7.5	7.8
	56	1981	7.4	6.8	6.3	4.5	4.5	4.3	3.8	4.2	4.2	4.0	4.0	4.8	4.0
	57	1982	3.6	3.6	3.5	3.5	3.1	2.9	3.0	2.9	2.7	2.8	2.6	3.1	2.7
	58	1983	2.4	2.3	2.3	2.1	1.9	1.8	1.8	1.3	1.6	1.6	1.7	1.9	1.7
	59	1984	1.7	2.0	2.0	2.0	2.4	2.1	2.2	2.3	2.2	2.3	2.2	2.1	2.3
	60	1985	2.4	2.3	2.3	2.4	1.8	2.0	2.1	2.5	1.8	1.3	1.4	2.0	1.8
	61	1986	1.4	1.6	1.4	1.2	1.3	0.8	0.6	0.5	0.5	0.4	0.2	0.8	0.4
	62	1987	-0.3	-0.1	0.0	0.1	-0.2	0.3	0.5	0.6	0.5	0.5	0.6	0.3	0.4
	63	1988	0.7	0.5	0.4	0.3	0.4	0.3	0.2	0.3	0.4	0.5	0.6	0.4	0.6
	平成元年	1989	0.8	0.9	1.1	2.5	2.8	2.9	3.0	2.9	2.9	2.9	2.9	2.4	2.8
	2	1990	3.0	3.0	3.1	2.1	2.1	2.0	2.0	2.3	2.5	2.9	3.2	2.7	2.8
	3	1991	3.2	3.2	3.1	3.0	3.0	3.1	3.1	3.0	2.8	2.5	2.3	2.9	2.6
	4	1992	2.1	2.3	2.3	2.5	2.5	2.5	2.2	2.2	2.2	2.1	2.1	2.2	2.1
	5	1993	1.7	1.7	1.6	1.4	1.2	1.2	1.2	1.2	1.1	1.1	0.9	1.3	1.1
	6	1994	0.9	0.9	0.9	0.9	1.0	0.8	0.8	0.8	0.6	0.5	0.5	0.8	0.6
	7	1995	0.3	0.2	0.1	-0.1	-0.2	-0.2	-0.2	-0.3	0.2	0.1	0.1	0.0	0.0
	8	1996	-0.2	0.0	0.0	0.1	0.1	0.2	0.3	0.2	0.2	0.2	0.4	0.2	0.3
	9	1997	0.5	0.4	0.5	2.0	2.1	2.0	2.0	2.1	2.4	2.4	2.2	1.7	2.1
	10	1998	2.0	1.8	1.8	0.2	0.0	0.0	-0.1	-0.1	-0.5	-0.4	-0.3	0.3	-0.2
	11	1999	-0.1	-0.1	-0.1	-0.1	0.0	0.0	0.0	0.0	0.0	-0.1	-0.2	0.0	-0.1
	12	2000	-0.3	-0.1	-0.3	-0.4	-0.2	-0.3	-0.3	-0.3	-0.5	-0.6	-0.5	-0.4	-0.4
	13	2001	-0.8	-0.8	-0.9	-0.8	-1.0	-0.9	-0.9	-0.9	-0.8	-0.7	-0.8	-0.8	-0.8
	14	2002	-0.8	-0.8	-0.7	-0.9	-0.8	-0.8	-0.8	-0.9	-0.9	-0.9	-0.8	-0.9	-0.8
	15	2003	-0.8	-0.7	-0.6	-0.4	-0.4	-0.4	-0.2	-0.1	-0.1	0.1	-0.1	-0.3	-0.2
	16	2004	-0.1	0.0	-0.1	-0.2	-0.3	-0.1	-0.2	-0.2	0.0	-0.1	-0.2	-0.1	-0.2
	17	2005	-0.3	-0.4	-0.3	-0.2	0.0	-0.2	-0.2	-0.1	-0.1	0.0	0.1	-0.1	0.1
	18	2006	-0.1	0.0	0.1	-0.1	0.0	0.2	0.2	0.3	0.2	0.1	0.2	0.1	0.1
	19	2007	0.0	-0.1	-0.3	-0.1	-0.1	-0.1	-0.1	-0.1	-0.1	0.1	0.4	0.0	0.3
	20	2008	0.8	1.0	1.2	0.9	1.5	1.9	2.4	2.4	2.3	1.9	1.0	1.5	1.2
	21	2009	0.0	0.0	-0.1	-0.1	-1.1	-1.7	-2.2	-2.4	-2.3	-2.2	-1.7	-1.3	-1.6
	22	2010	-1.3	-1.2	-1.2	-1.5	-1.2	-1.0	-1.1	-1.0	-1.1	-0.6	-0.5	-1.0	-0.8
	23	2011	-0.8	-0.8	-0.7	-0.2	-0.1	-0.2	0.1	0.2	0.2	-0.1	-0.2	-0.3	0.0
	24	2012	-0.1	0.1	0.2	0.2	-0.1	-0.2	-0.3	-0.3	-0.1	0.0	-0.1	-0.1	-0.2
	25	2013	-0.2	-0.3	-0.5	-0.4	0.0	0.4	0.7	0.8	0.7	0.9	1.2	0.4	0.8
	26	2014	1.3	1.3	1.3	3.2	3.4	3.3	3.3	3.1	3.0	2.9	2.7	2.6	2.8
	27	2015	2.2	2.0	2.2	0.3	0.1	0.1	0.0	-0.1	-0.1	-0.1	0.1	0.5	0.0
	28	2016	-0.1	0.0	-0.3	-0.4	-0.4	-0.4	-0.5	-0.5	-0.5	-0.4	-0.4	-0.3	-0.2
	29	2017	0.1	0.2	0.2	0.3	0.4	0.4	0.5	0.7					

注) 原数値を掲載。前年同月比、前年比及び前年度比は各基準年の公表値による。

第3 - 3表 生鮮食品及びエネルギーを除く総合・前年同月比の推移（全国）

														(%)	
		1月	2月	3月	4月	5月	6月	7月	8月	9月	10月	11月	12月	年	年度
昭和46年	1971	6.5	6.2	6.2	6.8	7.3	7.6	7.5	7.1	7.1	6.4	6.0	5.7	6.7	6.5
	47 1972	5.3	5.7	6.0	5.5	5.3	5.1	5.2	5.5	5.1	5.9	6.1	6.3	5.6	6.1
	48 1973	6.9	7.5	8.8	9.5	10.4	11.1	11.8	12.2	13.7	13.7	15.0	17.4	11.5	15.1
	49 1974	20.6	22.9	21.8	21.9	22.2	21.5	22.2	22.0	21.2	23.9	23.1	20.6	22.0	20.1
	50 1975	17.1	14.1	13.8	14.1	13.0	13.0	11.9	11.3	11.5	8.8	8.2	7.9	11.9	10.5
	51 1976	8.5	8.8	8.7	8.8	9.0	9.4	9.2	9.1	8.9	8.8	9.1	10.3	9.1	9.1
	52 1977	9.1	8.7	8.6	8.4	8.7	8.2	8.3	8.3	7.9	7.9	7.3	6.1	8.1	7.4
	53 1978	5.8	6.0	6.0	5.3	5.1	4.9	4.8	4.6	4.3	4.2	4.1	4.2	4.9	4.4
	54 1979	4.1	3.6	3.5	3.3	3.3	3.4	3.3	3.2	3.4	3.3	3.6	3.6	3.5	3.5
	55 1980	3.8	4.1	4.6	5.4	6.2	6.5	6.7	6.9	6.6	6.9	6.9	6.7	5.9	6.5
	56 1981	6.3	6.1	5.6	5.2	4.7	4.5	4.2	4.1	4.2	4.0	3.9	3.9	4.7	4.0
	57 1982	3.5	3.4	3.3	3.2	3.1	2.9	2.8	2.9	2.8	2.8	2.6	2.5	3.0	2.7
	58 1983	2.4	2.4	2.4	2.4	2.3	2.2	2.3	2.0	2.0	2.0	2.4	2.3	2.3	2.3
	59 1984	2.5	2.7	2.5	2.3	2.7	2.4	2.4	2.6	2.4	2.7	2.4	2.4	2.4	2.4
	60 1985	2.7	2.2	2.5	2.5	2.1	2.4	2.3	2.0	2.4	2.3	2.4	2.4	2.4	2.2
	61 1986	1.7	1.9	1.7	1.6	1.7	1.7	1.6	1.5	1.5	1.5	1.4	1.4	1.6	1.5
	62 1987	1.1	1.1	1.2	1.1	0.7	0.8	0.9	1.0	0.8	0.7	0.7	0.7	0.9	0.8
	63 1988	0.8	0.7	0.6	0.7	0.8	0.7	0.5	0.6	0.7	0.9	1.0	1.0	0.7	0.8
	平成元年 1989	1.0	1.1	1.3	2.7	3.0	3.0	3.1	3.0	3.2	3.1	3.1	3.1	2.6	3.1
	2 1990	3.2	3.1	3.2	2.1	2.1	2.0	2.1	2.4	2.4	2.6	2.8	2.9	2.5	2.5
	3 1991	2.9	2.9	3.0	2.9	3.0	3.1	3.1	3.0	2.8	2.8	2.7	2.8	2.9	2.9
	4 1992	2.4	2.7	2.6	2.8	2.7	2.7	2.4	2.4	2.4	2.3	2.3	2.1	2.5	2.2
	5 1993	1.9	1.8	1.7	1.4	1.3	1.3	1.3	1.3	1.2	1.2	1.1	0.9	1.3	1.2
	6 1994	1.1	1.0	1.1	1.1	1.2	1.0	0.9	0.9	0.7	0.7	0.6	0.6	0.9	0.7
	7 1995	0.4	0.3	0.2	0.1	-0.1	-0.1	-0.1	-0.2	0.3	0.2	0.3	0.3	0.2	0.1
	8 1996	0.1	0.3	0.3	0.3	0.3	0.4	0.5	0.4	0.4	0.3	0.5	0.4	0.4	0.3
	9 1997	0.4	0.3	0.4	1.9	2.0	1.9	1.9	2.0	2.3	2.4	2.2	2.2	1.6	2.1
	10 1998	2.1	2.0	2.1	0.6	0.4	0.4	0.3	0.3	-0.1	-0.1	0.1	0.0	0.7	0.2
	11 1999	0.2	0.1	0.1	0.0	0.1	0.1	0.1	0.1	0.1	-0.1	-0.3	-0.1	0.0	-0.1
	12 2000	-0.4	-0.2	-0.5	-0.6	-0.4	-0.6	-0.6	-0.6	-0.8	-0.8	-0.7	-0.8	-0.6	-0.7
	13 2001	-1.0	-1.0	-1.1	-0.9	-1.1	-1.0	-0.9	-0.9	-0.8	-0.8	-0.8	-0.9	-0.9	-0.8
	14 2002	-0.8	-0.8	-0.6	-0.8	-0.7	-0.7	-0.7	-0.8	-0.7	-0.7	-0.6	-0.5	-0.7	-0.7
	15 2003	-0.7	-0.6	-0.6	-0.5	-0.4	-0.4	-0.2	-0.1	-0.2	0.0	-0.2	-0.1	-0.4	-0.2
	16 2004	-0.1	0.0	-0.1	-0.1	-0.3	-0.2	-0.4	-0.4	-0.3	-0.4	-0.5	-0.5	-0.2	-0.4
	17 2005	-0.6	-0.7	-0.6	-0.6	-0.4	-0.5	-0.4	-0.4	-0.3	-0.3	-0.2	-0.2	-0.5	-0.3
	18 2006	-0.6	-0.6	-0.6	-0.6	-0.6	-0.4	-0.3	-0.3	-0.3	-0.3	-0.1	-0.2	-0.4	-0.2
	19 2007	-0.1	-0.1	-0.1	-0.1	-0.1	-0.2	-0.2	-0.1	-0.2	-0.1	0.0	0.1	-0.1	0.0
	20 2008	0.2	0.3	0.4	0.5	0.7	0.9	1.0	1.1	1.2	1.2	1.1	0.9	0.8	0.8
	21 2009	0.7	0.6	0.5	0.2	-0.1	-0.4	-0.6	-0.8	-0.9	-1.1	-1.1	-1.2	-0.4	-0.8
	22 2010	-1.3	-1.2	-1.3	-1.6	-1.7	-1.5	-1.5	-1.5	-1.5	-0.9	-0.9	-0.8	-1.3	-1.1
	23 2011	-1.3	-1.2	-1.3	-0.8	-0.6	-0.7	-0.4	-0.4	-0.4	-0.7	-0.8	-0.7	-0.8	-0.6
	24 2012	-0.6	-0.3	-0.3	-0.3	-0.5	-0.4	-0.4	-0.4	-0.5	-0.5	-0.4	-0.5	-0.4	-0.5
	25 2013	-0.6	-0.8	-0.7	-0.6	-0.3	-0.2	-0.1	0.0	0.0	0.3	0.5	0.7	-0.2	0.2
	26 2014	0.7	0.8	0.8	2.7	2.7	2.7	2.8	2.7	2.7	2.7	2.5	2.5	2.2	2.6
	27 2015	2.5	2.5	2.5	0.7	0.7	0.8	0.9	1.0	1.2	1.1	1.3	1.2	1.4	1.0
	28 2016	0.9	1.0	0.9	0.8	0.7	0.7	0.5	0.4	0.2	0.3	0.2	0.1	0.6	0.3
	29 2017	0.2	0.1	-0.1	0.0	0.0	0.0	0.1	0.2						

注) 原数値を掲載。前年同月比、前年比及び前年度比は各基準年の公表値による。

第3 - 4表 食料（酒類を除く）及びエネルギーを除く総合・前年同月比の推移（全国）

														(%)	
		1月	2月	3月	4月	5月	6月	7月	8月	9月	10月	11月	12月	年	年度
昭和46年	1971	6.5	6.1	6.1	7.0	7.3	7.7	7.6	6.9	6.7	6.2	5.9	5.7	6.7	6.6
	47 1972	5.4	6.0	6.0	5.3	5.2	5.1	5.5	5.9	5.6	6.0	6.1	6.2	5.6	6.0
	48 1973	6.9	6.6	7.9	8.7	9.8	10.7	11.2	11.7	13.1	13.1	14.1	16.1	10.9	13.9
	49 1974	17.9	20.6	19.9	19.7	19.9	19.1	20.0	19.4	18.5	20.3	19.6	17.3	19.4	17.6
	50 1975	15.2	12.3	11.6	12.7	11.9	11.7	10.4	10.1	9.7	8.1	7.9	8.0	10.7	9.9
	51 1976	8.7	9.1	9.4	9.2	9.3	10.0	9.8	9.8	9.9	9.9	10.6	12.1	9.8	10.1
	52 1977	10.3	9.9	9.7	9.6	10.0	9.0	9.0	9.1	8.6	8.5	7.6	5.8	8.9	7.9
	53 1978	5.7	6.1	6.4	5.3	5.2	5.1	5.3	5.1	5.2	5.2	5.2	5.5	5.4	5.1
	54 1979	5.2	4.6	4.6	4.2	4.2	4.4	4.2	4.0	4.2	4.3	4.4	4.3	4.4	4.4
	55 1980	4.7	4.9	5.0	5.8	6.7	7.3	7.3	7.5	7.2	7.1	7.1	6.9	6.5	6.8
	56 1981	6.0	5.9	5.6	5.2	4.8	4.5	4.0	4.0	4.2	4.0	3.9	3.9	4.6	4.1
	57 1982	3.6	3.5	3.5	3.4	3.0	2.9	2.9	3.1	3.0	3.0	2.8	2.8	3.2	2.8
	58 1983	2.6	2.6	2.5	2.5	2.6	2.4	2.5	2.1	2.2	2.3	2.6	2.5	2.5	2.4
	59 1984	2.5	2.7	2.5	2.4	2.9	2.6	2.6	2.7	2.4	2.9	2.8	2.8	2.6	2.8
	60 1985	3.2	2.7	3.0	2.8	2.5	2.8	2.6	2.4	2.9	2.6	2.7	2.7	2.7	2.5
	61 1986	1.8	2.1	1.9	2.0	2.0	2.0	1.9	1.8	1.9	1.8	1.8	1.7	1.9	1.8
	62 1987	1.7	1.7	1.8	1.8	1.4	1.4	1.6	1.7	1.4	1.3	1.4	1.3	1.5	1.4
	63 1988	1.3	1.1	1.1	1.1	1.2	1.0	0.8	0.9	1.0	1.2	1.2	1.3	1.1	1.2
	平成元年 1989	1.4	1.5	1.5	2.4	2.8	2.8	2.8	2.8	3.0	2.9	2.8	2.8	2.5	2.8
	2 1990	2.9	2.8	2.9	2.3	2.5	2.4	2.4	2.5	2.5	2.4	2.8	2.7	2.6	2.7
	3 1991	2.5	2.5	2.6	2.4	2.6	2.6	2.7	2.5	2.6	2.7	2.7	2.6	2.6	2.6
	4 1992	2.3	2.6	2.7	2.9	2.7	2.9	2.5	2.7	2.4	2.4	2.3	2.3	2.5	2.4
	5 1993	1.9	1.8	1.5	1.5	1.4	1.2	1.5	1.4	1.4	1.3	1.1	0.9	1.4	1.2
	6 1994	1.0	0.9	0.9	0.8	0.9	0.9	0.7	0.7	0.8	0.7	0.8	0.9	0.8	0.7
	7 1995	0.8	0.8	0.8	0.6	0.6	0.6	0.5	0.6	0.8	0.6	0.6	0.6	0.7	0.6
	8 1996	0.6	0.4	0.5	0.5	0.6	0.6	0.5	0.5	0.3	0.6	0.5	0.3	0.5	0.5
	9 1997	0.4	0.5	0.5	1.6	1.6	1.6	1.7	1.6	2.3	2.3	2.3	2.4	1.6	2.0
	10 1998	2.0	2.1	2.1	0.8	0.7	0.6	0.5	0.7	-0.1	-0.2	-0.2	-0.1	0.7	0.2
	11 1999	0.0	-0.2	-0.2	0.0	-0.1	0.0	-0.1	-0.1	-0.2	-0.1	-0.2	-0.3	-0.1	-0.2
	12 2000	-0.4	-0.2	-0.3	-0.6	-0.2	-0.5	-0.3	-0.5	-0.5	-0.6	-0.5	-0.5	-0.4	-0.5
	13 2001	-0.9	-1.0	-1.1	-0.9	-1.1	-0.9	-0.9	-0.9	-0.8	-0.7	-0.9	-0.8	-0.9	-0.8
	14 2002	-0.8	-0.8	-0.7	-0.8	-0.9	-0.8	-0.9	-0.8	-0.8	-0.8	-0.7	-0.6	-0.8	-0.7
	15 2003	-0.7	-0.6	-0.5	-0.4	-0.3	-0.3	0.0	-0.1	-0.1	-0.1	-0.2	-0.3	-0.3	-0.3
	16 2004	-0.4	-0.4	-0.4	-0.6	-0.6	-0.7	-0.8	-0.7	-0.7	-0.5	-0.7	-0.7	-0.6	-0.6
	17 2005	-0.6	-0.6	-0.6	-0.5	-0.4	-0.4	-0.4	-0.5	-0.3	-0.4	-0.1	0.0	-0.4	-0.3
	18 2006	-0.7	-0.5	-0.5	-0.6	-0.5	-0.4	-0.3	-0.4	-0.5	-0.4	-0.2	-0.3	-0.4	-0.4
	19 2007	-0.2	-0.3	-0.4	-0.2	-0.3	-0.4	-0.5	-0.2	-0.3	-0.3	-0.1	-0.1	-0.3	-0.2
	20 2008	-0.1	-0.1	0.1	-0.1	-0.1	0.1	0.2	0.0	0.2	0.2	0.0	0.0	0.0	0.0
	21 2009	-0.2	-0.1	-0.3	-0.4	-0.5	-0.7	-0.9	-0.9	-1.0	-1.1	-1.0	-1.2	-0.7	-1.0
	22 2010	-1.2	-1.1	-1.1	-1.6	-1.6	-1.5	-1.5	-1.5	-1.5	-0.8	-0.9	-0.7	-1.2	-1.1
	23 2011	-1.3	-1.3	-1.4	-1.1	-0.8	-0.8	-0.5	-0.5	-0.4	-1.0	-1.1	-1.1	-1.0	-0.8
	24 2012	-0.9	-0.6	-0.5	-0.3	-0.6	-0.6	-0.6	-0.5	-0.6	-0.5	-0.5	-0.6	-0.6	-0.6
	25 2013	-0.7	-0.9	-0.8	-0.6	-0.4	-0.2	-0.1	-0.1	0.0	0.3	0.6	0.7	-0.2	0.2
	26 2014	0.7	0.8	0.7	2.3	2.2	2.3	2.3	2.3	2.3	2.2	2.1	2.1	1.8	2.2
	27 2015	2.1	2.0	2.1	0.4	0.4	0.6	0.6	0.8	0.9	0.7	0.9	0.8	1.0	0.7
	28 2016	0.6	0.6	0.6	0.5	0.5	0.5	0.3	0.2	0.0	0.2	0.1	0.0	0.3	0.2
	29 2017	0.1	-0.1	-0.3	-0.3	-0.2	-0.2	-0.1	0.0						

注）原数値を掲載。前年同月比，前年比及び前年度比は各基準年の公表値による。

第4表

財・サービス分類指数 (全 国)

2015年 = 100
(平成27年 = 100)

財・サービス分類	ウ エ イ ト	2017年7月 (平成29年7月)		2017年8月 (平成29年8月)				
		前年同 月比 (%)	前年同 月比 寄与度	指数	前月比 (%)	前年同 月比 (%)	前年同 月比 寄与度	寄与度差
総 合	10000	0.4		100.3	0.2	0.7		
財	4969	1.0	0.47	99.9	0.1	1.4	0.67	0.20
生 鮮 食 品 を 除 く 財	4555	1.1	0.52	99.8	-0.1	1.4	0.64	0.12
農 水 畜 産 物	735	0.3	0.02	102.6	1.6	1.6	0.12	0.10
生 鮮 商 品	673	-0.1	-0.01	102.1	1.7	1.3	0.09	0.10
他 の 農 水 畜 産 物	62	4.8	0.03	107.8	0.1	4.9	0.03	0.00
米	62	4.8	0.03	107.8	0.1	4.9	0.03	0.00
工 業 製 品	3532	0.6	0.22	100.1	-0.2	0.8	0.26	0.05
食 料 工 業 製 品	1451	0.9	0.13	101.9	-0.1	0.8	0.11	-0.02
織 維 製 品	402	0.2	0.01	98.6	-1.0	0.8	0.03	0.02
石 油 製 品	312	6.6	0.18	95.7	0.2	7.6	0.21	0.03
他 の 工 業 製 品	1367	-0.8	-0.11	99.5	-0.1	-0.7	-0.09	0.02
電 気 ・ 都 市 ガ ス ・ 水 道	566	4.3	0.23	95.4	-0.1	5.5	0.28	0.06
出 版 物	136	0.5	0.01	100.8	-0.1	0.3	0.00	0.00
サ ー ビ ス	5031	-0.1	-0.03	100.7	0.4	0.0	0.00	0.03
持家の帰属家賃を除くサービス	3533	0.0	0.00	101.3	0.5	0.1	0.03	0.03
公 共 サ ー ビ ス	1290	0.1	0.01	101.8	0.8	0.6	0.08	0.07
外 食	28	-0.2	0.00	100.5	0.0	-0.2	0.00	0.00
公営・都市再生機構・公社家賃	22	0.4	0.00	100.7	-0.1	0.4	0.00	0.00
家 事 関 連 サ ー ビ ス	495	0.1	0.00	100.7	0.0	0.1	0.00	0.00
医 療 ・ 福 祉 関 連 サ ー ビ ス	276	0.0	0.00	103.7	2.7	2.7	0.08	0.07
運 輸 ・ 通 信 関 連 サ ー ビ ス	330	0.1	0.00	101.8	0.7	-0.2	-0.01	-0.01
教 育 関 連 サ ー ビ ス	44	-0.5	0.00	105.9	0.0	-0.5	0.00	0.00
教 養 娯 楽 関 連 サ ー ビ ス	95	0.0	0.00	100.6	0.6	0.6	0.01	0.01
一 般 サ ー ビ ス	3741	-0.1	-0.04	100.3	0.2	-0.2	-0.08	-0.04
外 食	493	0.1	0.01	101.1	0.0	0.1	0.01	0.00
民 営 家 賃	261	-0.3	-0.01	99.3	0.0	-0.3	-0.01	0.00
民 営 家 賃 (木 造)	-	-0.1	0.00	99.5	0.0	-0.1	0.00	0.00
民 営 家 賃 (非 木 造)	-	-0.4	-0.01	99.2	0.0	-0.4	-0.01	0.00
持 家 の 帰 属 家 賃	1499	-0.2	-0.03	99.4	0.0	-0.2	-0.04	0.00
持 家 の 帰 属 家 賃 (木 造)	-	-0.2	-0.02	99.4	0.0	-0.2	-0.02	0.00
持 家 の 帰 属 家 賃 (非 木 造)	-	-0.4	-0.02	99.2	0.0	-0.4	-0.02	0.00
他 の サ ー ビ ス	1488	0.0	0.00	101.2	0.6	-0.3	-0.04	-0.04
家 事 関 連 サ ー ビ ス	456	0.3	0.01	101.0	0.0	0.3	0.01	0.00
医 療 ・ 福 祉 関 連 サ ー ビ ス	30	0.5	0.00	103.9	0.0	0.3	0.00	0.00
教 育 関 連 サ ー ビ ス	264	0.5	0.01	101.6	0.0	0.5	0.01	0.00
通 信 ・ 教 養 娯 楽 関 連 サ ー ビ ス	738	-0.4	-0.03	101.1	1.3	-0.9	-0.07	-0.04
<< 別掲 >>								
耐 久 消 費 財	597	-1.7	-0.10	97.4	-0.3	-1.5	-0.09	0.01
半 耐 久 消 費 財	732	0.4	0.03	100.4	-0.6	0.6	0.04	0.01
非 耐 久 消 費 財	3639	1.5	0.54	100.3	0.3	2.0	0.72	0.17
公 共 料 金	1904	1.3	0.24	99.9	0.5	1.9	0.36	0.12

注) 原数値を掲載

第5表 ラスパイレス連鎖基準方式による消費者物価指数（参考指数）（全 国）

2015年 = 100
(平成27年 = 100)

年 月	原 数 値				季 節 調 整 値				年 月
	総 合	生鮮食品を 除く 総 合	生鮮食品及び エネルギー を除く 総 合	食料（酒類を 除く）及び エネルギーを 除く 総 合	総 合	生鮮食品を 除く 総 合	生鮮食品及び エネルギー を除く 総 合	食料（酒類を 除く）及び エネルギーを 除く 総 合	
指数									指数
平成 24 年平均	96.0	96.4	96.5	97.2	-	-	-	-	2012 年平均
25	96.3	96.7	96.3	96.9	-	-	-	-	2013
26	99.1	99.4	98.6	98.9	-	-	-	-	2014
27	100.0	100.0	100.0	100.0	-	-	-	-	2015
28	99.9	99.7	100.6	100.3	-	-	-	-	2016
平成 27 年 8 月	100.3	100.2	100.3	100.3	100.2	100.1	100.2	100.2	2015 年 8 月
9	100.4	100.1	100.4	100.4	100.1	100.0	100.4	100.3	9
10	100.3	100.2	100.6	100.4	100.0	100.0	100.3	100.2	10
11	99.9	100.2	100.6	100.4	100.0	100.1	100.5	100.3	11
12	99.8	100.0	100.5	100.4	99.9	100.0	100.5	100.3	12
28 年 1 月	99.5	99.5	100.1	99.8	99.8	99.9	100.5	100.3	2016 年 1 月
2	99.6	99.4	100.2	99.9	100.0	99.8	100.6	100.4	2
3	99.7	99.5	100.4	100.2	99.9	99.7	100.6	100.3	3
4	99.9	99.8	100.7	100.6	99.8	99.7	100.6	100.4	4
5	100.0	99.9	100.7	100.6	99.7	99.6	100.6	100.4	5
6	99.9	99.8	100.7	100.5	99.8	99.7	100.6	100.4	6
7	99.6	99.6	100.5	100.3	99.7	99.5	100.5	100.3	7
8	99.6	99.6	100.6	100.4	99.6	99.5	100.5	100.3	8
9	99.8	99.6	100.6	100.3	99.5	99.5	100.5	100.3	9
10	100.4	99.7	100.8	100.6	100.1	99.5	100.6	100.3	10
11	100.4	99.8	100.7	100.5	100.5	99.6	100.6	100.3	11
12	100.2	99.8	100.7	100.4	100.3	99.7	100.6	100.3	12
29 年 1 月	100.0	99.6	100.3	99.9	100.3	100.1	100.7	100.4	2017 年 1 月
2	99.8	99.6	100.3	99.8	100.2	100.0	100.6	100.3	2
3	99.9	99.7	100.3	99.9	100.1	100.0	100.5	100.0	3
4	100.3	100.1	100.7	100.3	100.2	100.0	100.5	100.1	4
5	100.5	100.3	100.8	100.4	100.2	100.1	100.6	100.2	5
6	100.4	100.2	100.7	100.3	100.3	100.1	100.7	100.2	6
7	100.2	100.2	100.6	100.2	100.3	100.1	100.6	100.2	7
8	100.4	100.3	100.8	100.4	100.4	100.2	100.7	100.3	8
前年（月）比									前年（月）比
平成 24 年平均	-0.1	-0.2	-0.5	-0.7	-	-	-	-	2012 年平均
25	0.3	0.3	-0.2	-0.2	-	-	-	-	2013
26	2.9	2.8	2.4	2.1	-	-	-	-	2014
27	0.9	0.6	1.4	1.1	-	-	-	-	2015
28	-0.1	-0.3	0.6	0.3	-	-	-	-	2016
平成 28 年 8 月	0.0	0.0	0.1	0.1	-0.2	0.0	0.0	0.0	2016 年 8 月
9	0.2	0.0	0.0	0.0	0.0	0.0	0.0	0.0	9
10	0.6	0.2	0.2	0.2	0.6	0.0	0.0	0.0	10
11	0.0	0.0	-0.1	-0.1	0.3	0.1	0.0	0.0	11
12	-0.2	0.0	-0.1	-0.1	-0.2	0.1	0.0	0.0	12
29 年 1 月	-0.2	-0.2	-0.3	-0.4	0.0	0.3	0.1	0.1	2017 年 1 月
2	-0.1	0.0	0.0	-0.1	-0.1	0.0	-0.1	-0.1	2
3	0.1	0.2	0.1	0.0	-0.1	-0.1	-0.2	-0.2	3
4	0.4	0.4	0.4	0.4	0.1	0.1	0.1	0.1	4
5	0.2	0.2	0.1	0.1	0.0	0.0	0.1	0.1	5
6	-0.1	0.0	-0.1	-0.1	0.1	0.0	0.0	0.0	6
7	-0.2	-0.1	-0.1	-0.1	0.0	0.0	0.0	0.0	7
8	0.2	0.1	0.1	0.2	0.1	0.1	0.0	0.1	8
前年同月比									前年同月比
平成 28 年 8 月	-0.6	-0.6	0.3	0.1	-	-	-	-	2016 年 8 月
9	-0.6	-0.5	0.2	-0.1	-	-	-	-	9
10	0.1	-0.5	0.2	0.1	-	-	-	-	10
11	0.5	-0.4	0.1	0.0	-	-	-	-	11
12	0.4	-0.3	0.1	0.0	-	-	-	-	12
29 年 1 月	0.4	0.1	0.2	0.1	-	-	-	-	2017 年 1 月
2	0.2	0.2	0.1	-0.1	-	-	-	-	2
3	0.2	0.2	-0.1	-0.3	-	-	-	-	3
4	0.4	0.3	0.0	-0.3	-	-	-	-	4
5	0.5	0.4	0.0	-0.2	-	-	-	-	5
6	0.5	0.4	0.0	-0.2	-	-	-	-	6
7	0.6	0.5	0.1	-0.1	-	-	-	-	7
8	0.8	0.7	0.1	0.0	-	-	-	-	8

第5表 ラスパイレス連鎖基準方式による消費者物価指数（参考指数）（続き）（全国）

2015年 = 100
(平成27年 = 100)

年 月		原			数 値								
		食 料	生鮮食品	生鮮食 品を除く 食料	住 居	光熱・ 水 道	家具・ 家 事 用 品	被 服 及 履 物	保 健 医 療	交通・ 通 信	教 育	教 養 娛 楽	諸 雑 費
指数													
平成 24 年平均		93.4	87.7	94.6	100.3	92.4	98.2	95.7	98.7	97.6	89.2	95.8	94.5
25		93.3	87.8	94.5	99.9	96.6	95.6	95.9	98.1	99.0	89.6	94.9	95.6
26		96.9	93.0	97.6	99.9	102.6	99.1	97.8	99.1	101.6	96.3	98.3	99.0
27		100.0	100.0	100.0	100.0	100.0	100.0	100.0	100.0	100.0	100.0	100.0	100.0
28		101.9	104.7	101.3	99.9	92.7	99.5	102.0	100.7	98.0	101.7	100.9	100.7
平成 27 年 8 月		100.6	102.2	100.2	100.0	98.4	99.8	96.7	100.3	100.7	100.4	102.3	100.2
9		101.3	105.5	100.5	100.0	96.9	99.9	102.4	100.2	99.9	100.5	101.1	100.4
10		101.3	103.4	100.9	100.0	96.7	100.3	103.1	100.1	99.6	100.5	101.2	100.3
11		99.9	93.9	101.0	100.0	96.7	100.3	103.7	100.1	99.5	100.5	100.8	100.3
12		99.9	94.6	101.0	100.0	96.4	100.5	102.9	100.0	99.0	100.5	100.7	100.2
28 年 1 月		101.0	100.8	101.0	99.9	95.7	100.0	98.1	100.1	98.1	100.6	99.3	100.3
2		101.6	104.3	101.0	99.9	94.9	99.4	98.6	100.0	97.5	101.1	99.8	100.2
3		101.5	103.6	101.1	100.0	94.3	99.6	101.1	100.2	97.4	101.1	100.2	100.3
4		101.3	102.4	101.1	100.0	93.5	100.5	103.7	100.7	97.8	101.9	100.8	100.9
5		101.4	102.7	101.1	99.9	93.7	100.5	103.6	100.8	97.9	101.9	101.1	100.9
6		101.2	100.4	101.3	99.9	92.8	99.9	103.0	101.0	98.4	101.9	100.9	100.9
7		101.1	99.8	101.4	99.9	92.0	99.1	100.3	101.0	98.4	101.9	100.8	100.8
8		101.2	100.1	101.4	99.8	91.2	98.5	98.8	100.9	98.5	101.9	102.0	100.8
9		101.9	104.3	101.4	99.8	90.7	98.3	104.1	101.0	97.8	101.9	100.9	100.9
10		103.8	115.4	101.5	99.8	90.6	99.4	104.3	101.0	97.9	101.9	101.8	101.0
11		103.7	114.8	101.5	99.8	90.9	99.7	104.8	100.9	98.1	101.9	101.3	100.7
12		102.7	108.4	101.5	99.8	91.7	99.7	103.6	100.8	98.4	101.9	101.2	100.5
29 年 1 月		102.7	108.0	101.6	99.8	92.3	100.1	99.1	100.6	98.4	101.9	100.1	100.7
2		102.3	105.1	101.7	99.7	92.9	100.2	99.8	100.5	97.9	102.0	100.2	100.5
3		102.1	102.8	101.8	99.7	93.5	98.8	101.6	100.6	97.6	102.0	100.9	100.7
4		102.3	103.9	101.9	99.7	94.4	99.6	103.6	100.9	98.1	102.6	101.4	101.1
5		102.4	104.0	101.9	99.7	95.8	99.5	103.6	101.1	98.2	102.6	101.7	101.0
6		102.6	103.6	102.2	99.7	96.1	99.2	103.2	101.0	98.2	102.3	100.9	100.8
7		102.2	100.8	102.3	99.7	96.1	98.8	100.3	101.1	98.5	102.3	100.8	100.9
8		102.5	103.3	102.2	99.6	96.1	98.5	99.4	102.8	98.1	102.3	102.3	101.2
前年（月）比													
平成 24 年平均		0.1	0.7	-0.1	-0.3	3.9	-3.3	-0.1	-0.8	0.3	0.3	-2.1	-0.3
25		-0.1	0.2	-0.2	-0.4	4.6	-2.6	0.2	-0.6	1.3	0.5	-1.0	1.2
26		3.8	5.9	3.4	0.1	6.2	3.7	2.0	1.0	2.6	7.4	3.7	3.5
27		3.2	7.5	2.4	0.1	-2.5	0.9	2.2	0.9	-1.5	3.8	1.7	1.0
28		1.9	4.7	1.3	-0.1	-7.3	-0.5	2.0	0.7	-2.0	1.7	0.9	0.7
平成 28 年 8 月		0.1	0.4	0.0	0.0	-0.9	-0.6	-1.5	-0.1	0.1	0.0	1.2	0.1
9		0.7	4.2	0.1	0.0	-0.6	-0.2	5.4	0.0	-0.8	0.0	-1.1	0.1
10		1.9	10.6	0.1	0.0	-0.1	1.0	0.2	0.0	0.1	0.0	0.9	0.0
11		-0.1	-0.5	0.0	0.0	0.3	0.3	0.5	-0.1	0.2	0.0	-0.5	-0.3
12		-1.0	-5.6	0.0	0.0	0.9	0.0	-1.2	-0.1	0.4	0.0	-0.1	-0.1
29 年 1 月		0.0	-0.3	0.1	0.0	0.7	0.4	-4.3	-0.2	0.0	0.0	-1.1	0.1
2		-0.4	-2.7	0.1	0.0	0.6	0.2	0.6	0.0	-0.5	0.1	0.1	-0.2
3		-0.3	-2.2	0.1	0.0	0.7	-1.4	1.9	0.1	-0.3	0.0	0.7	0.2
4		0.3	1.1	0.1	0.0	0.9	0.8	1.9	0.3	0.6	0.5	0.5	0.3
5		0.1	0.1	0.0	0.0	1.5	-0.2	0.0	0.2	0.1	0.0	0.3	-0.1
6		0.2	-0.3	0.3	-0.1	0.3	-0.3	-0.3	-0.1	0.0	-0.2	-0.8	-0.2
7		-0.3	-2.7	0.1	0.0	0.0	-0.4	-2.8	0.1	0.2	0.0	-0.1	0.1
8		0.3	2.4	-0.1	0.0	-0.1	-0.3	-0.9	1.7	-0.4	0.0	1.5	0.3
前年同月比													
平成 28 年 8 月		0.6	-2.0	1.1	-0.1	-7.3	-1.2	2.2	0.6	-2.2	1.5	-0.3	0.6
9		0.6	-1.1	0.9	-0.2	-6.4	-1.6	1.6	0.8	-2.1	1.4	-0.2	0.6
10		2.5	11.6	0.6	-0.2	-6.3	-1.0	1.2	0.9	-1.7	1.4	0.6	0.6
11		3.9	22.2	0.5	-0.2	-5.9	-0.6	1.1	0.9	-1.4	1.4	0.5	0.4
12		2.8	14.6	0.5	-0.2	-4.9	-0.9	0.7	0.8	-0.6	1.4	0.5	0.3
29 年 1 月		1.7	7.2	0.6	-0.2	-3.5	0.1	1.1	0.5	0.3	1.4	0.9	0.4
2		0.7	0.7	0.7	-0.2	-2.1	0.8	1.3	0.6	0.4	0.9	0.4	0.3
3		0.5	-0.8	0.7	-0.2	-0.8	-0.8	0.5	0.5	0.2	0.9	0.7	0.4
4		1.0	1.5	0.8	-0.2	1.0	-0.9	-0.1	0.2	0.3	0.6	0.6	0.2
5		1.0	1.3	0.8	-0.2	2.2	-1.1	0.0	0.3	0.3	0.6	0.6	0.1
6		1.4	3.3	0.9	-0.2	3.6	-0.7	0.2	0.0	-0.1	0.4	0.0	0.0
7		1.1	1.1	0.9	-0.2	4.4	-0.3	0.0	0.1	0.0	0.4	0.0	0.1
8		1.3	3.1	0.9	-0.2	5.3	0.0	0.6	1.8	-0.4	0.4	0.3	0.3

消費者物価指数の公表予定

公表予定日	全 国	東京都区部 (中甸速報値)	備 考
2017年 3 月 3 日 (金) (平成29年)	2017年 1 月分 (平成29年)	2017年 2 月分 (平成29年)	
3 月 31 日 (金)	2 月分	3 月分	東京都区部年度平均同時公表
4 月 28 日 (金)	3 月分	4 月分	全国年度平均同時公表
5 月 26 日 (金)	4 月分	5 月分	
6 月 30 日 (金)	5 月分	6 月分	
7 月 28 日 (金)	6 月分	7 月分	
8 月 25 日 (金)	7 月分	8 月分	
9 月 29 日 (金)	8 月分	9 月分	
10月 27 日 (金)	9 月分	10月分	
12月 1 日 (金)	10月分	11月分	
12月 26 日 (火)	11月分	12月分	東京都区部年平均同時公表
2018年 1 月 26 日 (金) (平成30年)	12月分	2018年 1 月分 (平成30年)	全国年平均同時公表
3 月 2 日 (金)	2018年 1 月分 (平成30年)	2 月分	
3 月 30 日 (金)	2 月分	3 月分	東京都区部年度平均同時公表

< 内容に関する問合せ先 >



総務省統計局統計調査部消費統計課
物価統計室物価指数第一係・第二係

電 話 03(5273)1175

FAX 03(5273)3129

消費者物価指数の
最新情報はこちら！

消費者物価指数

検索

・ホームページ

<http://www.stat.go.jp/data/cpi/index.htm>

* この冊子は、次の URL からダウンロードできます。

<http://www.stat.go.jp/data/cpi/sokuhou/tsuki/index-z.htm>

* 結果の概要は、統計メールニュースでも配信しています。メールニュースのお申込みは、統計局ホームページから。

「政府統計の総合窓口(e-Stat)」(<http://www.e-stat.go.jp/>)でも統計データ等の各種統計情報が御覧いただけます。
本冊子に掲載されたデータを引用・転載する場合には、出典（例：総務省「消費者物価指数」より引用）の表記をお願いします。