

# 平成22年基準 消費者物価指数

## 全 国 平成28年(2016年)3月分及び平成27年度(2015年度)平均

平成28年(2016年)3月分

### 1 概 況

- ~~~~~
- (1) **総合指数**は2010年(平成22年)を100として103.3  
前月比は0.1%の上昇 前年同月比は0.1%の下落
  - (2) **生鮮食品を除く総合指数**は102.7  
前月比は0.1%の上昇 前年同月比は0.3%の下落
  - (3) **食料(酒類を除く)及びエネルギーを除く総合指数**は101.3  
前月比は0.3%の上昇 前年同月比は0.7%の上昇
- ~~~~~

図1 総合指数の動き

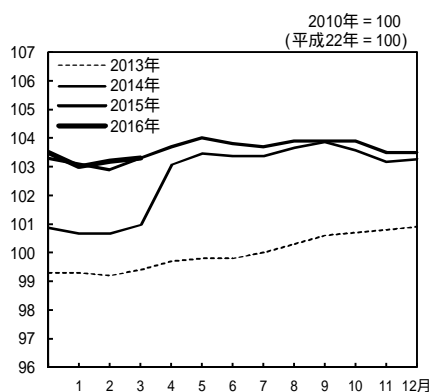


図2 生鮮食品を除く総合指数の動き

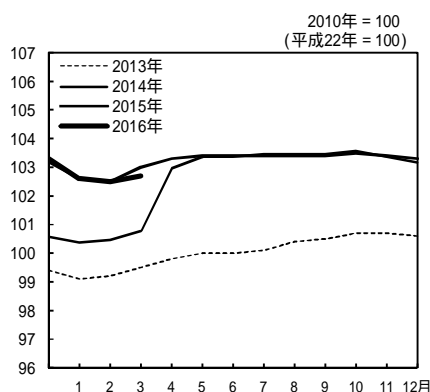


図3 食料(酒類を除く)及びエネルギーを除く総合指数の動き

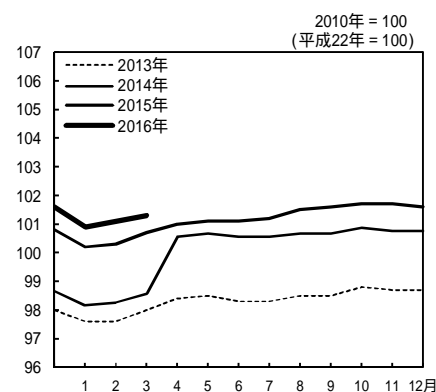


表1 総合,生鮮食品を除く総合,食料(酒類を除く)及びエネルギーを除く総合の指数,前月比及び前年同月比

2010年 = 100  
(平成22年 = 100)

		2015年 (平成27年)						2016年 (平成28年)						
		3月	4月	5月	6月	7月	8月	9月	10月	11月	12月	1月	2月	3月
総 合	指 数	103.3	103.7	104.0	103.8	103.7	103.9	103.9	103.9	103.5	103.5	103.0	103.2	103.3
	前月比 (%)	0.4	0.4	0.3	-0.2	-0.1	0.2	0.1	-0.1	-0.3	-0.1	-0.4	0.1	0.1
	前年同月比 (%)	2.3	0.6	0.5	0.4	0.2	0.2	0.0	0.3	0.3	0.2	0.0	0.3	-0.1
生 鮮 食 品 を 除 く 総 合	指 数	103.0	103.3	103.4	103.4	103.4	103.4	103.4	103.5	103.4	103.3	102.6	102.5	102.7
	前月比 (%)	0.4	0.3	0.2	0.0	0.0	0.0	0.0	0.1	0.0	-0.2	-0.7	0.0	0.1
	前年同月比 (%)	2.2	0.3	0.1	0.1	0.0	-0.1	-0.1	-0.1	0.1	0.1	0.0	0.0	-0.3
食 料 (酒 類 を 除 く ) 及 び エ ネ ル ギ ー を 除 く 総 合	指 数	100.7	101.0	101.1	101.1	101.2	101.5	101.6	101.7	101.7	101.6	100.9	101.1	101.3
	前月比 (%)	0.4	0.3	0.1	0.0	0.1	0.3	0.1	0.1	0.0	-0.1	-0.7	0.2	0.3
	前年同月比 (%)	2.1	0.4	0.4	0.6	0.6	0.8	0.9	0.7	0.9	0.8	0.7	0.8	0.7

2 全 国

2 前月からの動き

表 2 10大費目指数，前月比及び寄与度

2010年 = 100  
(平成22年 = 100)

	総 合	生鮮食品 を 除 く 総 合	食 料・工 ネ ル ギ ー を 除 く *	食 料	生 食	生 鮮 食 品 を 除 く 食 料	住 居	光 ・ 熱 水 ・ 道	家 ・ 具 家 事 用 品	被 服 及 び 履 物	保 健 医 療	交 ・ 通 通 信	教 育	教 養 娛 楽	諸 雑 費
指 数	103.3	102.7	101.3	108.3	117.7	106.5	99.0	109.5	94.0	105.3	100.1	100.6	103.2	99.3	110.1
前 月 比 ( % )	0.1	0.1	0.3	-0.1	-0.8	0.1	0.0	-0.7	0.2	2.7	0.2	-0.1	0.0	0.3	0.1
寄 与 度		0.12	0.18	-0.02	-0.03	0.01	0.00	-0.05	0.00	0.11	0.01	-0.01	0.00	0.04	0.01

\* 食料(酒類を除く)及びエネルギーを除く総合（以下同じ。）

注) 各寄与度は，総合指数の前月比に対するものである。

[総合指数の前月比に寄与した主な内訳]

10大費目	中 分 類，前月比(寄与度)	品 目，前月比(寄与度)
上昇		
被服及び履物	衣料 5.4%(0.09)	…… ワンピース（春夏物）13.9%(0.01) など
下落		
光熱・水道	電気代 - 1.0%( - 0.03)	

3 前年同月との比較

表 3 10大費目の前年同月比及び寄与度

	総 合	生鮮食品 を 除 く 総 合	食 料・工 ネ ル ギ ー を 除 く *	食 料	生 食	生 鮮 食 品 を 除 く 食 料	住 居	光 ・ 熱 水 ・ 道	家 ・ 具 家 事 用 品	被 服 及 び 履 物	保 健 医 療	交 ・ 通 通 信	教 育	教 養 娛 楽	諸 雑 費
前 年 同 月 比 ( % )	( 0.3 ) -0.1	( 0.0 ) -0.3	( 0.8 ) 0.7	( 2.7 ) 2.6	( 5.8 ) 5.5	( 2.1 ) 2.0	( -0.1 ) -0.1	( -7.3 ) -8.5	( 0.6 ) 0.2	( 2.5 ) 2.1	( 0.6 ) 0.8	( -2.1 ) -3.0	( 1.8 ) 1.7	( 2.2 ) 1.7	( 0.7 ) 0.8
寄 与 度		( 0.02 ) -0.29	( 0.51 ) 0.44	( 0.70 ) 0.67	( 0.25 ) 0.23	( 0.45 ) 0.44	( -0.02 ) -0.02	( -0.60 ) -0.70	( 0.02 ) 0.01	( 0.10 ) 0.09	( 0.02 ) 0.03	( -0.30 ) -0.42	( 0.06 ) 0.06	( 0.24 ) 0.18	( 0.04 ) 0.05
寄与度差		-0.31	-0.07	-0.03	-0.01	-0.02	0.01	-0.10	-0.01	-0.01	0.01	-0.12	0.00	-0.06	0.01

注) ( ) は，前月の前年同月比及び寄与度。各寄与度は，総合指数の前年同月比に対するものである。

[総合指数の前年同月比に寄与した主な内訳]

10大費目	中 分 類，前年同月比(寄与度)	品 目，前年同月比(寄与度)
下落		
光熱・水道	電気代 - 9.0%( - 0.36)	
交通・通信	自動車等関係費 - 5.6%( - 0.47)	…… ガソリン - 20.5%( - 0.48) など
上昇		
食料	生鮮果物 11.9%(0.13)	…… いちご 9.2%(0.04) など
教養娯楽	教養娯楽用耐久財 10.4%(0.11)	…… テレビ 15.2%(0.08) など

## 4 総合指数の前年同月比の変動に寄与した項目

生鮮食品を除く総合の前年同月比は、5か月ぶりにマイナスに転じた。（2月 0.0% 3月 -0.3%）

- ・ ガソリン，電気代，都市ガス代，灯油の下落幅が拡大し，エネルギーにより総合の下落幅が0.22ポイント拡大
- ・ 生鮮食品を除く食料により総合の下落幅が0.02ポイント拡大
- ・ 家庭用耐久財により総合の下落幅が0.02ポイント拡大
- ・ 宿泊料により総合の下落幅が0.03ポイント拡大
- ・ 外国パック旅行により総合の下落幅が0.02ポイント拡大

表4 エネルギー構成目目の前年同月比及び寄与度

	万百分比 ウエイト	2016年(平成28年) 2 月		2016年(平成28年) 3 月			
		前年同月比(%)	寄与度	前月比(%)	前年同月比(%)	寄与度	寄与度差
エネルギー	772	-10.9	-0.95	-1.0	-13.3	-1.18	-0.22
電気代	317	-7.6	-0.30	-1.0	-9.0	-0.36	-0.06
都市ガス代	96	-13.1	-0.15	-1.0	-15.3	-0.17	-0.03
石油製品	359	-13.8	-0.51	-1.1	-17.2	-0.65	-0.14
プロパンガス	81	-2.3	-0.02	-0.4	-2.1	-0.02	0.00
灯油	50	-25.4	-0.13	-0.6	-27.8	-0.15	-0.02
ガソリン	229	-15.8	-0.35	-1.5	-20.5	-0.48	-0.12

表5 他の主な項目の前年同月比及び寄与度

	万百分比 ウエイト	2016年(平成28年) 2 月		2016年(平成28年) 3 月			
		前年同月比(%)	寄与度	前月比(%)	前年同月比(%)	寄与度	寄与度差
生鮮食品を除く食料	2130	2.1	0.45	0.1	2.0	0.44	-0.02
家庭用耐久財	121	0.1	0.00	-0.4	-2.6	-0.02	-0.02
教養娯楽用耐久財	171	10.9	0.11	-0.5	10.4	0.11	-0.01
テレビ	97	15.7	0.09	-1.5	15.2	0.08	0.00
宿泊料	107	2.9	0.03	-1.1	0.2	0.00	-0.03
外国パック旅行	52	9.5	0.06	5.3	6.3	0.04	-0.02

図4 電気代指数の動き

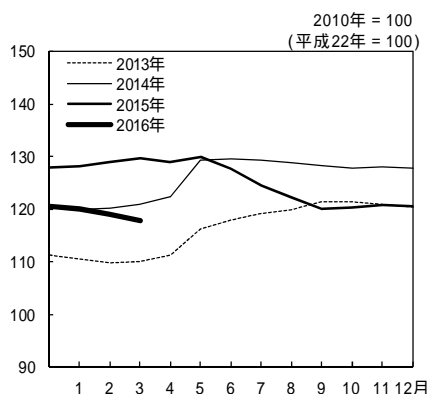


図5 ガソリン指数の動き

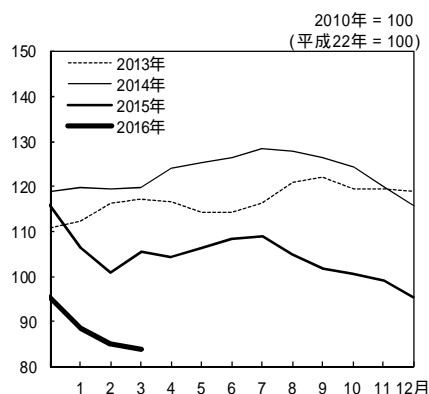
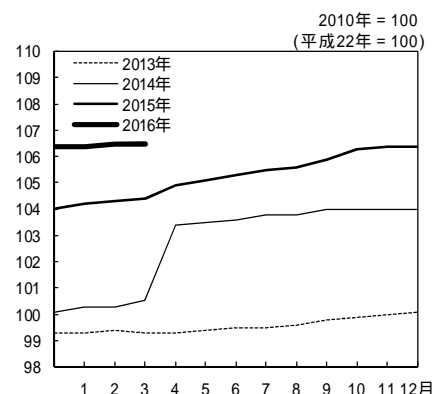


図6 生鮮食品を除く食料指数の動き



4 全 国（年度平均）

Ⅱ 平成27年度(2015年度) 平均

1 概 況

- ~~~~~
- (1) **総合指数**は2010年(平成22年)を100として103.6 前年度比は0.2%の上昇
- (2) **生鮮食品を除く総合指数**は103.2 前年度と同水準
- (3) **食料(酒類を除く)及びエネルギーを除く総合指数**は101.3 前年度比は0.7%の上昇
- ~~~~~

図7 指数の動き

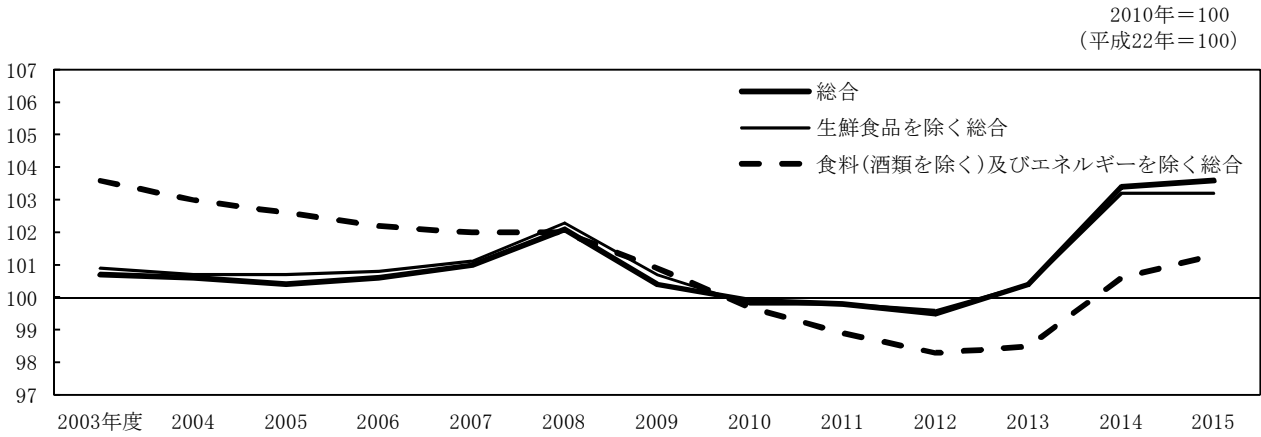


図8 前年度比の動き

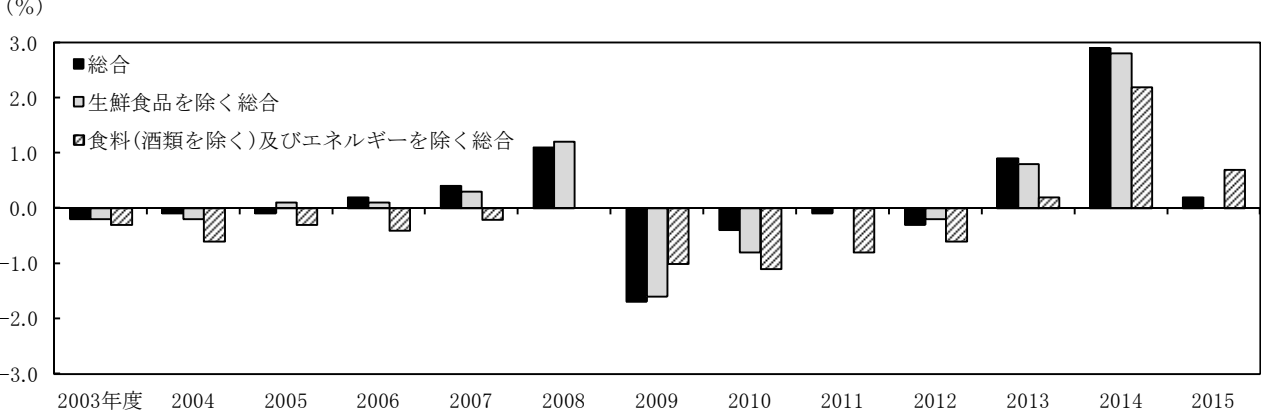


表6 総合, 生鮮食品を除く総合, 食料(酒類を除く)及びエネルギーを除く総合の指数及び前年度比

2010年=100  
(平成22年=100)

		2003年度	2004年度	2005年度	2006年度	2007年度	2008年度	2009年度	2010年度	2011年度	2012年度	2013年度	2014年度	2015年度
総 合	指 数	100.7	100.6	100.4	100.6	101.0	102.1	100.4	99.9	99.8	99.5	100.4	103.4	103.6
	前年度比 (%)	-0.2	-0.1	-0.1	0.2	0.4	1.1	-1.7	-0.4	-0.1	-0.3	0.9	2.9	0.2
生 鮮 食 品 を 除 く 総 合	指 数	100.9	100.7	100.7	100.8	101.1	102.3	100.7	99.8	99.8	99.6	100.4	103.2	103.2
	前年度比 (%)	-0.2	-0.2	0.1	0.1	0.3	1.2	-1.6	-0.8	0.0	-0.2	0.8	2.8	0.0
食 料 (酒 類 を 除 く ) 及 び エ ネ ル ギ ー を 除 く 総 合	指 数	103.6	103.0	102.6	102.2	102.0	102.0	100.9	99.7	98.9	98.3	98.5	100.6	101.3
	前年度比 (%)	-0.3	-0.6	-0.3	-0.4	-0.2	0.0	-1.0	-1.1	-0.8	-0.6	0.2	2.2	0.7

## 2 前年度からの動き

表 7 10大費目指数，前年度比及び寄与度

2010年 = 100  
(平成22年 = 100)

	総 合	生鮮食品 を 除 く 総 合	食 料・工 ネ ルギ ー を 除 く *	食 料	生 食	生鮮食品 を 除 く 食 料	住 居	光 熱 水 道	家 具 家 事 用 品	被 服 及 び 履 物	保 健 医 療	交 通 通 信	教 育	教 養 娛 楽	諸 雑 費
指 数	103.6	103.2	101.3	107.2	113.9	105.9	99.1	114.0	94.7	105.0	100.0	102.9	102.7	99.4	109.9
前 年 度 比 ( % )	0.2	0.0	0.7	2.6	6.2	1.9	0.0	-5.3	1.1	1.8	0.6	-2.6	1.5	1.5	0.7
寄 与 度		-0.02	0.45	0.67	0.26	0.41	-0.01	-0.43	0.04	0.07	0.03	-0.37	0.05	0.17	0.04

注) 各寄与度は，総合指数の前年度比に対するものである。

## [総合指数の前年度比に寄与した主な内訳]

10大費目	中 分 類，前年度比(寄与度)	品 目，前年度比(寄与度)
上昇		
食料	生鮮野菜 8.5%(0.14)	…… トマト 11.7%(0.02) など
	菓子類 4.2%(0.09)	…… チョコレート 14.0%(0.03) など
教養娯楽	教養娯楽用耐久財 7.3%(0.08)	…… テレビ 11.9%(0.07) など
	教養娯楽サービス 1.0%(0.06)	…… 宿泊料 2.8%(0.03) など
被服及び履物	衣料 1.4%(0.02)	…… 婦人コート 3.8%(0.01) など
教育	授業料等 1.8%(0.04)	…… 公立高校授業料 84.1%(0.02) など
下落		
光熱・水道	電気代 - 4.3%(- 0.17)	
	他の光熱 - 24.5%(- 0.16)	…… 灯油 - 24.5%(- 0.16)
	ガス代 - 5.8%(- 0.12)	…… 都市ガス代 - 8.6%(- 0.10) など
		プロパンガス - 2.4%(- 0.02)
交通・通信	自動車等関係費 - 4.7%(- 0.41)	…… ガソリン - 17.1%(- 0.45) など

第1表

10 大 費 目 指 数

年 月		食 料			食 料	生 鮮 食 品		住 居	光 熱 ・ 水 道	家 具 ・ 家 事 用 品
		生 鮮 食 品 を 除 く 総 合	食 料（酒 類 を 除 く）及 び エ ネ ル ギ ー を 除 く 総 合	生 鮮 食 品 を 除 く 食 料						
ウエイト		10000	9604	6828	2525	396	2130	2122	704	345
指数										
平成 23 年平均		99.7	99.8	99.1	99.6	99.0	99.8	99.8	103.3	94.4
24		99.7	99.7	98.5	99.7	99.6	99.7	99.5	107.3	91.7
25		100.0	100.1	98.3	99.6	99.5	99.6	99.1	112.3	89.7
26		102.8	102.7	100.1	103.4	105.7	102.9	99.1	119.3	93.1
27		103.6	103.2	101.1	106.6	112.9	105.4	99.1	116.2	94.5
平成 26 年	3 月	101.0	100.8	98.6	101.2	105.0	100.5	98.9	115.5	91.6
	4	103.1	103.0	100.6	103.8	105.6	103.4	99.1	116.8	95.4
	5	103.5	103.4	100.7	103.9	106.3	103.5	99.1	121.7	94.9
	6	103.4	103.4	100.6	103.7	104.2	103.6	99.2	121.9	94.3
	7	103.4	103.5	100.6	103.6	102.8	103.8	99.2	121.8	93.5
	8	103.7	103.5	100.7	104.2	106.7	103.8	99.1	121.5	93.0
	9	103.9	103.5	100.7	105.4	113.5	104.0	99.1	121.2	92.9
	10	103.6	103.6	100.9	104.0	103.9	104.0	99.1	120.8	93.3
	11	103.2	103.4	100.8	103.3	99.5	104.0	99.1	120.5	92.8
	12	103.3	103.2	100.8	104.2	105.5	104.0	99.1	120.1	92.7
27 年	1 月	103.1	102.6	100.2	105.9	114.8	104.2	99.1	119.2	93.3
	2	102.9	102.5	100.3	105.5	112.1	104.3	99.1	118.9	93.3
	3	103.3	103.0	100.7	105.5	111.6	104.4	99.1	119.7	93.8
	4	103.7	103.3	101.0	106.6	115.3	104.9	99.1	119.4	95.1
	5	104.0	103.4	101.1	107.2	118.0	105.1	99.1	119.6	95.2
	6	103.8	103.4	101.1	106.3	111.7	105.3	99.1	118.1	95.0
	7	103.7	103.4	101.2	106.2	110.2	105.5	99.1	116.0	94.8
	8	103.9	103.4	101.5	107.1	114.9	105.6	99.1	114.4	94.5
	9	103.9	103.4	101.6	107.8	117.6	105.9	99.1	112.6	94.6
	10	103.9	103.5	101.7	107.5	114.0	106.3	99.1	112.3	95.0
	11	103.5	103.4	101.7	106.3	105.7	106.4	99.1	112.3	94.8
	12	103.5	103.3	101.6	106.7	108.3	106.4	99.1	112.1	94.8
28 年	1 月	103.0	102.6	100.9	107.7	114.8	106.4	99.0	111.2	94.2
	2	103.2	102.5	101.1	108.4	118.6	106.5	99.0	110.2	93.9
	3	103.3	102.7	101.3	108.3	117.7	106.5	99.0	109.5	94.0
前年（月）比										
平成 23 年平均		-0.3	-0.3	-1.0	-0.4	-1.0	-0.3	-0.2	3.3	-5.6
24		0.0	-0.1	-0.6	0.1	0.5	0.0	-0.3	3.9	-2.9
25		0.4	0.4	-0.2	-0.1	-0.1	-0.1	-0.4	4.6	-2.2
26		2.7	2.6	1.8	3.8	6.2	3.4	0.0	6.2	3.8
27		0.8	0.5	1.0	3.1	6.8	2.4	0.0	-2.6	1.5
平成 27 年	3 月	0.4	0.4	0.4	0.0	-0.5	0.1	0.0	0.6	0.5
	4	0.4	0.3	0.3	1.0	3.4	0.5	0.0	-0.2	1.4
	5	0.3	0.2	0.1	0.6	2.4	0.2	-0.1	0.2	0.1
	6	-0.2	0.0	0.0	-0.8	-5.4	0.2	0.0	-1.2	-0.2
	7	-0.1	0.0	0.1	-0.1	-1.3	0.1	0.0	-1.8	-0.2
	8	0.2	0.0	0.3	0.8	4.2	0.1	0.0	-1.4	-0.3
	9	0.1	0.0	0.1	0.7	2.4	0.3	0.0	-1.6	0.1
	10	-0.1	0.1	0.1	-0.2	-3.1	0.3	0.0	-0.2	0.5
	11	-0.3	0.0	0.0	-1.1	-7.2	0.1	0.0	0.0	-0.2
	12	-0.1	-0.2	-0.1	0.3	2.4	0.0	0.0	-0.2	0.0
28 年	1 月	-0.4	-0.7	-0.7	1.0	6.1	0.0	0.0	-0.8	-0.6
	2	0.1	0.0	0.2	0.6	3.3	0.0	0.0	-0.8	-0.4
	3	0.1	0.1	0.3	-0.1	-0.8	0.1	0.0	-0.7	0.2
前年同月比										
平成 27 年	3 月	2.3	2.2	2.1	4.2	6.3	3.8	0.3	3.6	2.4
	4	0.6	0.3	0.4	2.7	9.2	1.5	0.0	2.2	-0.3
	5	0.5	0.1	0.4	3.1	11.0	1.6	-0.1	-1.7	0.3
	6	0.4	0.1	0.6	2.5	7.2	1.7	-0.1	-3.1	0.7
	7	0.2	0.0	0.6	2.5	7.3	1.6	-0.1	-4.7	1.3
	8	0.2	-0.1	0.8	2.7	7.6	1.8	0.0	-5.9	1.6
	9	0.0	-0.1	0.9	2.2	3.6	1.9	0.0	-7.1	1.8
	10	0.3	-0.1	0.7	3.4	9.6	2.2	0.0	-7.0	1.9
	11	0.3	0.1	0.9	2.9	6.3	2.3	0.0	-6.8	2.1
	12	0.2	0.1	0.8	2.4	2.6	2.3	-0.1	-6.6	2.3
28 年	1 月	0.0	0.0	0.7	1.7	0.0	2.1	-0.1	-6.7	1.0
	2	0.3	0.0	0.8	2.7	5.8	2.1	-0.1	-7.3	0.6
	3	-0.1	-0.3	0.7	2.6	5.5	2.0	-0.1	-8.5	0.2

注）前年比は各基準年の公表値による。

2010年=100  
(平成22年=100)

(平成22年～100)									
被服 及び履物	保健医療	交通・ 通信	教 育	教養娯楽	諸 雑 費	季 節 調 整 済			年 月
						総 合	生鮮食品を 除く総合	食料（酒類を 除く）及び エネルギーを 除く総合	
405	428	1421	334	1145	569	-	-	-	ウエイト
99.7	99.3	101.2	97.9	96.0	103.8	-	-	-	指数
99.7	98.5	101.5	98.2	94.5	103.5	-	-	-	2011 年平均
100.1	98.0	102.9	98.8	93.6	104.8	-	-	-	2012
102.2	99.0	105.6	100.6	97.0	108.6	-	-	-	2013
104.5	99.9	103.6	102.3	98.9	109.7	-	-	-	2014
99.4	97.6	103.5	99.3	94.2	107.2	101.1	100.9	98.7	2015
103.6	99.7	106.1	101.1	97.6	109.3	103.0	102.9	100.5	2014 年 3 月
103.6	99.6	106.5	101.1	97.5	109.2	103.3	103.2	100.5	4
103.1	99.5	106.3	101.1	97.8	109.2	103.4	103.3	100.6	5
101.0	99.5	107.2	101.1	98.4	109.1	103.4	103.4	100.6	6
99.3	99.4	107.2	101.1	99.8	109.1	103.5	103.3	100.6	7
105.3	99.4	106.4	101.1	98.3	109.1	103.6	103.3	100.6	8
105.9	99.4	106.6	101.1	98.6	109.3	103.4	103.3	100.6	9
106.5	99.3	105.9	101.1	97.7	109.2	103.3	103.3	100.7	10
105.7	99.1	105.4	101.1	97.7	109.2	103.4	103.3	100.7	11
100.4	99.3	103.7	101.2	96.3	109.3	103.4	103.1	100.7	12
100.1	99.2	102.8	101.3	96.8	109.2	103.3	103.0	100.7	2015 年 1 月
103.1	99.3	103.7	101.5	97.7	109.2	103.4	103.2	100.8	2
105.5	99.9	103.6	102.6	97.5	109.6	103.6	103.2	100.9	3
105.4	100.1	103.9	102.6	98.1	109.7	103.7	103.2	100.9	4
105.2	100.2	104.2	102.6	98.5	109.7	103.7	103.3	101.1	5
102.4	100.3	104.7	102.5	99.6	109.8	103.7	103.3	101.2	6
101.0	100.2	104.4	102.5	101.3	110.0	103.7	103.2	101.4	7
107.1	100.1	103.4	102.6	100.4	110.1	103.6	103.2	101.5	8
107.7	100.0	103.1	102.6	100.6	110.1	103.7	103.2	101.4	9
108.4	99.9	103.0	102.6	100.1	110.0	103.6	103.3	101.5	10
107.6	99.9	102.4	102.6	99.9	110.0	103.6	103.4	101.5	11
102.1	99.9	101.3	102.7	98.1	110.1	103.3	103.1	101.4	12
102.6	99.8	100.7	103.2	99.0	110.0	103.6	103.0	101.6	2016 年 1 月
105.3	100.1	100.6	103.2	99.3	110.1	103.5	102.9	101.4	2
-0.3	-0.7	1.2	-2.1	-4.0	3.8	-	-	-	3
0.0	-0.8	0.3	0.3	-1.6	-0.2	-	-	-	前年（月）比
0.3	-0.6	1.4	0.5	-1.0	1.2	-	-	-	2011 年平均
2.2	1.0	2.6	1.9	3.7	3.7	-	-	-	2012
2.2	0.9	-1.9	1.6	1.9	1.0	-	-	-	2013
3.0	0.1	0.8	0.2	0.9	-0.1	0.1	0.2	0.1	2014
2.3	0.6	-0.1	1.1	-0.2	0.4	0.2	0.0	0.1	2015
-0.1	0.2	0.3	0.0	0.6	0.1	0.1	0.0	0.0	2015 年 3 月
-0.2	0.0	0.3	0.0	0.3	0.0	0.0	0.1	0.2	4
-2.6	0.1	0.4	0.0	1.1	0.1	0.0	0.0	0.1	5
-1.4	-0.1	-0.3	0.0	1.8	0.1	0.0	-0.1	0.2	6
6.0	-0.1	-1.0	0.1	-0.9	0.1	-0.1	0.0	0.1	7
0.6	-0.1	-0.3	0.0	0.1	0.0	0.1	0.0	-0.1	8
0.7	-0.1	-0.2	0.0	-0.4	-0.1	-0.1	0.1	0.1	9
-0.8	0.0	-0.5	0.0	-0.2	0.0	0.0	0.1	0.0	10
-5.1	0.0	-1.1	0.1	-1.8	0.1	-0.3	-0.3	-0.1	11
0.5	-0.1	-0.6	0.5	0.9	-0.1	0.3	-0.1	0.2	12
2.7	0.2	-0.1	0.0	0.3	0.1	-0.1	-0.1	-0.2	2016 年 1 月
3.7	1.7	0.2	2.2	3.8	1.9	-	-	-	2
1.8	0.2	-2.4	1.5	-0.1	0.3	-	-	-	3
1.8	0.5	-2.4	1.5	0.7	0.5	-	-	-	前年同月比
2.0	0.7	-2.0	1.5	0.7	0.5	-	-	-	2015 年 3 月
1.4	0.8	-2.3	1.4	1.2	0.7	-	-	-	4
1.7	0.8	-2.7	1.4	1.6	0.8	-	-	-	5
1.7	0.6	-2.9	1.5	2.2	0.9	-	-	-	6
1.7	0.6	-3.3	1.5	2.0	0.7	-	-	-	7
1.8	0.7	-2.8	1.5	2.5	0.7	-	-	-	8
1.8	0.8	-2.8	1.5	2.2	0.7	-	-	-	9
1.7	0.6	-2.4	1.4	1.9	0.7	-	-	-	10
2.5	0.6	-2.1	1.8	2.2	0.7	-	-	-	11
2.1	0.8	-3.0	1.7	1.7	0.8	-	-	-	12

中 分 類	ウ エ イ ト	2016年2月 (平成28年2月)		2016年3月 (平成28年3月)				
		前年同 月比 (%)	前年同 月比 寄与度	指数	前月比 (%)	前年同 月比 (%)	前年同 月比 寄与度	寄与度差
総 合	10000	0.3		103.3	0.1	-0.1		
生 鮮 食 品 を 除 く 総 合	9604	0.0	0.02	102.7	0.1	-0.3	-0.29	-0.31
持家の帰属家賃を除く総合	8442	0.4	0.31	104.2	0.1	0.0	-0.02	-0.33
持家の帰属家賃及び 生鮮食品を除く総合	8046	0.1	0.06	103.5	0.1	-0.3	-0.25	-0.31
食料（酒類を除く）及び エネルギーを除く総合	6828	0.8	0.51	101.3	0.3	0.7	0.44	-0.07
食 料	2525	2.7	0.70	108.3	-0.1	2.6	0.67	-0.03
生 鮮 食 品 <sup>1)</sup>	396	5.8	0.25	117.7	-0.8	5.5	0.23	-0.01
生 鮮 食 品 を 除 く 食 料	2130	2.1	0.45	106.5	0.1	2.0	0.44	-0.02
穀 類	217	2.0	0.04	101.1	0.1	2.1	0.04	0.00
魚 介 類	220	0.9	0.02	116.5	-0.9	0.9	0.02	0.00
生 鮮 魚 介 類	128	0.1	0.00	117.3	-1.5	0.1	0.00	0.00
肉 類	204	2.8	0.06	114.1	0.1	2.6	0.06	-0.01
乳 卵 類	106	3.1	0.03	107.0	0.1	3.2	0.03	0.00
野 菜 ・ 海 藻	272	4.3	0.12	106.6	0.0	4.3	0.12	0.00
生 鮮 野 菜 物	175	5.9	0.10	108.4	0.0	6.0	0.10	0.00
果 物	97	13.2	0.15	135.2	-1.1	11.6	0.13	-0.02
生 鮮 果 物	92	13.4	0.15	135.9	-1.1	11.9	0.13	-0.02
油 脂 ・ 調 味 料	107	1.1	0.01	101.9	0.0	1.4	0.01	0.00
菓 子 類	224	4.4	0.10	110.3	0.3	4.5	0.10	0.00
調 理 食 品	280	3.1	0.09	110.1	-0.2	2.3	0.07	-0.02
飲 料	142	0.5	0.01	99.0	0.0	0.5	0.01	0.00
酒 類	125	-1.0	-0.01	97.6	-0.3	-1.0	-0.01	0.00
外 食	532	1.5	0.08	106.1	0.1	1.6	0.08	0.00
住 居	2122	-0.1	-0.02	99.0	0.0	-0.1	-0.02	0.01
持家の帰属家賃を除く住居	564	0.3	0.01	101.1	0.0	0.3	0.02	0.00
家 賃	1865	-0.3	-0.05	98.2	0.0	-0.2	-0.04	0.00
持家の帰属家賃を除く家賃	307	-0.2	-0.01	97.9	0.0	-0.2	-0.01	0.00
設 備 修 繕 ・ 維 持	257	0.8	0.02	104.9	0.1	0.9	0.02	0.00
光 熱 ・ 水 道	704	-7.3	-0.60	109.5	-0.7	-8.5	-0.70	-0.10
電 気 代	317	-7.6	-0.30	117.9	-1.0	-9.0	-0.36	-0.06
ガ ス 代	176	-8.3	-0.17	107.2	-0.7	-9.5	-0.19	-0.03
他 の 光 熱	50	-25.4	-0.13	79.1	-0.6	-27.8	-0.15	-0.02
上 下 水 道 料	162	0.2	0.00	104.9	0.0	0.2	0.00	0.00
家 具 ・ 家 事 用 品	345	0.6	0.02	94.0	0.2	0.2	0.01	-0.01
家 庭 用 耐 久 財	121	0.1	0.00	75.3	-0.4	-2.6	-0.02	-0.02
室 内 装 備 品	24	-3.2	-0.01	93.5	-0.1	-3.1	-0.01	0.00
寝 具 類	24	1.8	0.00	107.3	-0.7	2.2	0.01	0.00
家 事 雑 貨	70	1.8	0.01	111.3	1.8	3.6	0.03	0.01
家 事 用 消 耗 品	76	0.9	0.01	100.9	-0.3	1.0	0.01	0.00
家 事 サ ー ビ ス	31	-0.3	0.00	100.9	0.0	-0.4	0.00	0.00

1) 生鮮魚介、生鮮野菜及び生鮮果物

( 全 国 )

2010年=100  
(平成22年=100)

中 分 類	ウ エ イ ト	2016年2月 (平成28年2月)		2016年3月 (平成28年3月)				
		前年同 月比 (%)	前年同 月比 寄与度	指数	前月比 (%)	前年同 月比 (%)	前年同 月比 寄与度	寄与度差
被 服 及 び 履 物	405	2.5	0.10	105.3	2.7	2.1	0.09	-0.01
衣 料	180	2.3	0.04	107.1	5.4	1.8	0.03	-0.01
和 服	9	0.3	0.00	103.6	0.0	0.1	0.00	0.00
洋 服	171	2.4	0.04	107.3	5.6	1.9	0.03	-0.01
シャツ・セーター・下着類	117	2.4	0.03	102.5	-0.3	2.0	0.02	0.00
シャツ・セーター類	81	2.1	0.02	99.8	-0.6	1.4	0.01	-0.01
下 着 類	37	2.9	0.01	108.6	0.3	3.1	0.01	0.00
履 物 類	49	5.0	0.02	107.0	0.4	5.0	0.02	0.00
他 の 被 服 類	33	1.5	0.00	102.7	4.5	1.5	0.00	0.00
被 服 関 連 サ ー ビ ス	27	0.7	0.00	106.1	0.2	0.8	0.00	0.00
保 健 医 療	428	0.6	0.02	100.1	0.2	0.8	0.03	0.01
医薬品・健康保持用摂取品	129	0.6	0.01	97.3	0.1	0.6	0.01	0.00
保 健 医 療 用 品 ・ 器 具	77	-0.4	0.00	98.3	1.1	0.5	0.00	0.01
保 健 医 療 サ ー ビ ス	222	0.9	0.02	102.2	0.0	0.9	0.02	0.00
交 通 ・ 通 信	1421	-2.1	-0.30	100.6	-0.1	-3.0	-0.42	-0.12
交 通	210	0.0	0.00	109.3	1.3	0.0	0.00	0.00
自 動 車 等 関 係 費	820	-4.1	-0.34	98.8	-0.4	-5.6	-0.47	-0.13
通 信	391	1.2	0.04	99.8	-0.2	1.2	0.05	0.00
教 育	334	1.8	0.06	103.2	0.0	1.7	0.06	0.00
授 業 料 等	228	1.8	0.04	101.2	0.0	1.8	0.04	0.00
教 科 書 ・ 学 習 参 考 教 材	9	1.4	0.00	109.9	0.0	1.4	0.00	0.00
補 習 教 育	97	1.9	0.02	107.2	0.1	1.5	0.02	0.00
教 養 娛 楽	1145	2.2	0.24	99.3	0.3	1.7	0.18	-0.06
教 養 娛 楽 用 耐 久 財	171	10.9	0.11	69.6	-0.5	10.4	0.11	-0.01
教 養 娛 楽 用 品	217	0.9	0.02	105.0	0.4	0.7	0.02	0.00
書 籍 ・ 他 の 印 刷 物	142	0.5	0.01	104.9	0.0	0.5	0.01	0.00
教 養 娛 楽 サ ー ビ ス	615	1.7	0.10	104.3	0.6	0.8	0.05	-0.05
諸 雑 費	569	0.7	0.04	110.1	0.1	0.8	0.05	0.01
理 美 容 サ ー ビ ス	118	0.3	0.00	102.3	-0.1	0.3	0.00	0.00
理 美 容 用 品	139	2.4	0.03	102.3	0.1	3.0	0.04	0.01
身 の 回 り 用 品	63	2.4	0.02	117.7	0.6	2.5	0.02	0.00
た ば こ	53	0.1	0.00	131.6	0.0	0.1	0.00	0.00
他 の 諸 雑 費	196	-0.5	-0.01	112.1	0.0	-0.5	-0.01	0.00
<< 別掲 >>								
エ ネ ル ギ ー <sup>2)</sup>	772	-10.9	-0.95	102.8	-1.0	-13.3	-1.18	-0.22
教 育 関 係 費	413	2.0	0.08	103.8	0.1	1.9	0.08	0.00
教 養 娛 楽 関 係 費	1239	2.0	0.23	99.8	0.6	1.5	0.17	-0.06
情 報 通 信 関 係 費	470	0.1	0.01	99.7	0.0	0.2	0.01	0.00

2) 電気代, 都市ガス代, プロパンガス, 灯油及びガソリン

第3表

財・サービス分類指数 ( 全 国 )

2010年=100  
(平成22年=100)

財・サービス分類	ウ エ イ ト	2016年2月 (平成28年2月)		2016年3月 (平成28年3月)				
		前年同 月比 (%)	前年同 月比 寄与度	指数	前月比 (%)	前年同 月比 (%)	前年同 月比 寄与度	寄与度差
総 合	10000	0.3		103.3	0.1	-0.1		
財	4931	0.1	0.03	103.9	0.0	-0.5	-0.24	-0.27
生 鮮 食 品 を 除 く 財	4535	-0.5	-0.21	102.7	0.1	-1.0	-0.47	-0.26
農 水 畜 産 物	689	4.6	0.34	114.9	-0.2	4.5	0.33	-0.01
生 鮮 商 品	611	4.8	0.32	117.3	-0.2	4.7	0.31	-0.01
他 の 農 水 畜 産 物	78	2.7	0.02	95.9	0.0	3.2	0.02	0.00
米	76	2.8	0.02	95.7	0.0	3.3	0.02	0.00
工 業 製 品	3579	0.4	0.13	100.5	0.2	-0.1	-0.05	-0.18
食 料 工 業 製 品	1337	2.1	0.28	105.9	0.0	2.0	0.26	-0.02
繊 維 製 品	403	2.2	0.08	104.5	2.5	1.6	0.06	-0.02
石 油 製 品	359	-13.8	-0.51	89.3	-1.1	-17.2	-0.65	-0.14
他 の 工 業 製 品	1479	2.0	0.27	97.3	0.1	2.0	0.27	0.00
電 気 ・ 都 市 ガ ス ・ 水 道	512	-7.3	-0.45	112.5	-0.8	-8.7	-0.53	-0.08
出 版 物	151	0.5	0.01	105.2	0.0	0.5	0.01	0.00
サ ー ビ ス	5069	0.5	0.23	102.6	0.1	0.4	0.19	-0.05
持家の帰属家賃を除くサービス	3511	0.8	0.27	104.6	0.2	0.6	0.22	-0.05
公 共 サ ー ビ ス	1200	0.3	0.04	106.6	0.2	0.3	0.04	0.00
公営・都市再生機構・公社家賃	40	0.3	0.00	100.5	0.0	0.3	0.00	0.00
家事関連サービス	455	-0.1	0.00	111.7	0.0	-0.1	0.00	0.00
医療・福祉関連サービス	260	0.1	0.00	101.1	0.0	0.1	0.00	0.00
運輸・通信関連サービス	329	0.5	0.02	107.5	0.8	0.6	0.02	0.00
教育関連サービス	22	13.1	0.02	91.2	0.0	13.1	0.02	0.00
教養娯楽関連サービス	95	0.1	0.00	100.2	0.0	0.1	0.00	0.00
一 般 サ ー ビ ス	3869	0.5	0.19	101.4	0.1	0.4	0.15	-0.05
外 食	532	1.5	0.08	106.1	0.1	1.6	0.08	0.00
民 営 家 賃	267	-0.3	-0.01	97.5	0.0	-0.3	-0.01	0.00
民 営 家 賃 ( 木 造 )	-	-0.4	0.00	98.3	0.1	-0.3	0.00	0.00
民 営 家 賃 ( 非 木 造 )	-	-0.3	-0.01	97.2	0.0	-0.3	-0.01	0.00
持家の帰属家賃	1558	-0.3	-0.04	98.3	0.0	-0.2	-0.04	0.00
持家の帰属家賃(木造)	-	-0.3	-0.03	98.6	0.0	-0.2	-0.03	0.00
持家の帰属家賃(非木造)	-	-0.3	-0.01	97.6	0.0	-0.2	-0.01	0.00
他 の サ ー ビ ス	1511	1.1	0.16	103.6	0.2	0.7	0.10	-0.06
家事関連サービス	437	0.7	0.03	104.2	0.0	0.7	0.03	0.00
医療・福祉関連サービス	26	2.7	0.01	105.5	-0.2	2.7	0.01	0.00
教育関連サービス	304	1.2	0.04	103.9	0.0	1.1	0.03	0.00
通信・教養娯楽関連サービス	744	1.2	0.09	103.1	0.5	0.5	0.03	-0.05
<< 別掲 >>								
耐 久 消 費 財	660	2.8	0.15	87.3	-0.3	2.3	0.13	-0.03
半 耐 久 消 費 財	718	2.1	0.15	105.2	1.7	2.0	0.14	-0.01
非 耐 久 消 費 財	3553	-0.7	-0.27	106.7	-0.2	-1.4	-0.51	-0.24
公 共 料 金	1769	-2.1	-0.40	109.1	-0.1	-2.5	-0.49	-0.08

第4－1表

総合・前年同月比の推移

( 全 国 )

(%)

		1月	2月	3月	4月	5月	6月	7月	8月	9月	10月	11月	12月	年	年度
昭和46年	1971	6.5	6.0	5.3	5.8	6.4	6.9	6.9	7.0	8.0	6.5	5.5	4.8	6.3	5.9
	47	1972	4.1	4.5	5.3	5.0	5.2	4.8	5.0	5.9	3.9	4.4	5.1	4.9	5.7
	48	1973	6.7	7.0	8.7	9.4	10.8	11.0	11.7	11.9	14.2	13.9	15.2	11.7	15.6
	49	1974	21.9	24.9	22.8	23.7	22.0	22.3	23.8	23.9	22.5	24.8	24.5	23.2	20.9
	50	1975	16.8	13.6	13.9	13.4	14.0	13.4	11.4	10.2	10.4	9.7	8.3	11.7	10.4
	51	1976	8.7	9.3	8.7	9.4	9.2	9.6	9.9	9.4	9.8	8.7	9.2	9.4	9.5
	52	1977	9.4	9.3	9.5	8.8	9.4	8.6	7.7	8.6	7.7	7.6	6.5	8.1	6.9
	53	1978	4.5	4.5	4.8	4.2	3.9	3.9	4.6	4.6	4.1	3.7	3.8	4.2	3.8
	54	1979	3.6	2.8	2.7	2.9	3.2	3.8	4.3	3.1	3.2	4.2	5.0	3.7	4.8
	55	1980	6.4	7.7	7.7	8.1	8.0	8.2	7.5	8.4	8.7	7.5	8.0	7.7	7.6
	56	1981	7.2	6.3	6.1	5.0	5.0	4.8	4.4	4.2	4.0	4.2	3.8	4.9	4.0
	57	1982	3.3	3.2	3.0	3.0	2.5	2.3	1.9	3.2	3.2	3.1	2.3	2.8	2.6
	58	1983	2.1	2.0	2.3	2.1	2.7	2.0	2.3	1.3	0.9	1.5	1.9	1.9	1.9
	59	1984	1.9	2.9	2.5	2.3	2.0	1.9	2.5	1.9	2.3	2.2	2.2	2.3	2.2
	60	1985	2.9	1.5	1.8	2.0	1.8	2.5	2.4	2.3	1.7	2.3	1.9	2.0	1.9
	61	1986	1.5	1.8	1.3	1.0	1.1	0.6	0.1	0.1	0.5	-0.3	0.0	0.6	0.0
	62	1987	-1.1	-1.0	-0.5	0.1	0.0	0.3	0.1	0.4	0.8	0.7	0.8	0.1	0.5
	63	1988	0.9	0.7	0.7	0.3	0.2	0.2	0.5	0.7	0.6	1.1	1.2	0.7	0.8
	平成元年	1989	1.1	1.0	1.1	2.4	2.9	3.0	3.0	2.6	2.6	2.9	2.3	2.3	2.9
	2	1990	3.0	3.6	3.5	2.5	2.7	2.2	2.3	2.9	3.0	3.5	4.2	3.1	3.3
	3	1991	4.0	3.6	3.6	3.4	3.4	3.4	3.5	3.3	2.7	2.7	3.1	3.3	2.8
	4	1992	1.8	2.0	2.0	2.4	2.0	2.3	1.7	1.7	2.0	1.1	0.7	1.6	1.6
	5	1993	1.3	1.4	1.2	0.9	0.9	0.9	1.9	1.9	1.5	1.3	0.9	1.3	1.2
	6	1994	1.2	1.1	1.3	0.8	0.8	0.6	-0.2	0.0	0.2	0.7	1.0	0.7	0.4
	7	1995	0.6	0.2	-0.4	-0.2	0.0	0.3	0.1	-0.2	0.2	-0.6	-0.7	-0.1	-0.1
	8	1996	-0.5	-0.4	-0.1	0.2	0.2	0.0	0.4	0.2	0.0	0.5	0.5	0.1	0.4
	9	1997	0.6	0.6	0.5	1.9	1.9	2.2	1.9	2.1	2.4	2.5	2.1	1.8	2.0
	10	1998	1.8	1.9	2.2	0.4	0.5	0.1	-0.1	-0.3	-0.2	0.2	0.8	0.6	0.2
	11	1999	0.2	-0.1	-0.4	-0.1	-0.4	-0.3	-0.1	0.3	-0.2	-0.7	-1.2	-0.3	-0.5
	12	2000	-0.9	-0.6	-0.5	-0.8	-0.7	-0.7	-0.5	-0.8	-0.8	-0.9	-0.5	-0.7	-0.5
	13	2001	-0.3	-0.3	-0.7	-0.7	-0.7	-0.8	-0.8	-0.7	-0.8	-0.8	-1.0	-0.7	-1.0
	14	2002	-1.4	-1.6	-1.2	-1.1	-0.9	-0.7	-0.8	-0.9	-0.7	-0.9	-0.4	-0.9	-0.6
	15	2003	-0.4	-0.2	-0.1	-0.1	-0.2	-0.4	-0.2	-0.3	-0.2	0.0	-0.5	-0.3	-0.2
	16	2004	-0.3	0.0	-0.1	-0.4	-0.5	0.0	-0.1	-0.2	0.0	0.5	0.8	0.0	-0.1
	17	2005	-0.1	-0.3	-0.2	0.0	0.2	-0.5	-0.3	-0.3	-0.3	-0.7	-0.8	-0.3	-0.1
	18	2006	-0.1	-0.1	-0.2	-0.1	0.1	0.5	0.3	0.9	0.6	0.4	0.3	0.3	0.2
	19	2007	0.0	-0.2	-0.1	0.0	0.0	-0.2	0.0	-0.2	-0.2	0.3	0.6	0.0	0.4
	20	2008	0.7	1.0	1.2	0.8	1.3	2.0	2.3	2.1	2.1	1.7	1.0	1.4	1.1
	21	2009	0.0	-0.1	-0.3	-0.1	-1.1	-1.8	-2.2	-2.2	-2.2	-2.5	-1.9	-1.4	-1.7
	22	2010	-1.3	-1.1	-1.1	-1.2	-0.9	-0.7	-0.9	-0.9	-0.6	0.2	0.1	-0.7	-0.4
	23	2011	-0.6	-0.5	-0.5	-0.4	-0.4	-0.4	0.2	0.2	0.0	-0.2	-0.5	-0.3	-0.1
	24	2012	0.1	0.3	0.5	0.4	0.2	-0.2	-0.4	-0.4	-0.3	-0.4	-0.2	0.0	-0.3
	25	2013	-0.3	-0.7	-0.9	-0.7	-0.3	0.2	0.7	0.9	1.1	1.1	1.5	0.4	0.9
	26	2014	1.4	1.5	1.6	3.4	3.7	3.6	3.4	3.3	3.2	2.9	2.4	2.7	2.9
	27	2015	2.4	2.2	2.3	0.6	0.5	0.4	0.2	0.2	0.0	0.3	0.3	0.8	0.2
28	2016	0.0	0.3	-0.1											

注) 前年同月比, 前年比及び前年度比は各基準年の公表値による。

														(%)	
		1月	2月	3月	4月	5月	6月	7月	8月	9月	10月	11月	12月	年	年度
昭和46年	1971	6.1	6.1	6.3	6.6	7.3	7.6	7.3	7.1	7.0	6.3	6.0	5.5	6.6	6.5
	47 1972	5.2	5.8	5.7	5.4	4.9	4.9	5.1	5.2	4.8	5.5	5.7	6.0	5.3	5.8
	48 1973	6.5	7.2	8.5	9.3	10.4	10.9	11.4	11.8	13.4	13.5	14.9	17.6	11.4	14.9
	49 1974	21.0	22.8	21.7	22.0	22.2	22.3	23.1	23.0	22.2	24.7	24.2	21.1	22.5	20.9
	50 1975	17.8	14.9	14.7	14.7	13.3	12.7	11.7	10.8	11.3	8.4	7.5	7.4	11.9	10.1
	51 1976	8.1	8.5	8.4	8.5	8.7	8.8	8.9	9.2	9.0	9.0	9.3	10.6	9.0	9.1
	52 1977	9.4	8.9	8.8	8.6	8.9	8.6	8.3	8.1	7.6	7.6	7.0	5.7	8.1	7.3
	53 1978	5.4	5.6	5.7	5.0	4.7	4.3	4.3	4.2	3.8	3.4	3.3	3.4	4.4	3.8
	54 1979	3.3	2.9	2.9	3.0	3.1	3.6	3.6	3.7	4.1	4.3	4.5	4.9	3.7	4.4
	55 1980	5.3	5.8	6.2	7.6	8.4	8.5	8.4	8.2	8.0	8.2	8.3	7.8	7.5	7.8
	56 1981	7.4	6.8	6.3	4.5	4.5	4.3	3.8	4.2	4.2	4.0	4.0	4.0	4.8	4.0
	57 1982	3.6	3.6	3.5	3.5	3.1	2.9	3.0	2.9	2.7	2.8	2.6	2.5	3.1	2.7
	58 1983	2.4	2.3	2.3	2.1	1.9	1.8	1.8	1.3	1.6	1.6	1.7	1.6	1.9	1.7
	59 1984	1.7	2.0	2.0	2.0	2.4	2.1	2.2	2.3	2.2	2.3	2.2	2.3	2.1	2.3
	60 1985	2.4	2.3	2.3	2.4	1.8	2.0	2.1	2.5	1.8	1.3	1.4	1.5	2.0	1.8
	61 1986	1.4	1.6	1.4	1.2	1.3	0.8	0.6	0.5	0.5	0.4	0.2	0.1	0.8	0.4
	62 1987	-0.3	-0.1	0.0	0.1	-0.2	0.3	0.5	0.6	0.5	0.5	0.6	0.6	0.3	0.4
	63 1988	0.7	0.5	0.4	0.3	0.4	0.3	0.2	0.3	0.4	0.5	0.6	0.7	0.4	0.6
	平成元年 1989	0.8	0.9	1.1	2.5	2.8	2.9	3.0	2.9	2.9	2.9	2.9	2.9	2.4	2.8
	2 1990	3.0	3.0	3.1	2.1	2.1	2.0	2.0	2.3	2.5	2.9	3.2	3.3	2.7	2.8
	3 1991	3.2	3.2	3.1	3.0	3.0	3.1	3.1	3.0	2.8	2.5	2.3	2.3	2.9	2.6
	4 1992	2.1	2.3	2.3	2.5	2.5	2.5	2.2	2.2	2.2	2.1	2.1	2.0	2.2	2.1
	5 1993	1.7	1.7	1.6	1.4	1.2	1.2	1.2	1.2	1.1	1.1	0.9	0.8	1.3	1.1
	6 1994	0.9	0.9	0.9	0.9	1.0	0.8	0.8	0.8	0.6	0.5	0.5	0.5	0.8	0.6
	7 1995	0.3	0.2	0.1	-0.1	-0.2	-0.2	-0.2	-0.3	0.2	0.1	0.1	0.1	0.0	0.0
	8 1996	-0.2	0.0	0.0	0.1	0.1	0.2	0.3	0.2	0.2	0.2	0.4	0.3	0.2	0.3
	9 1997	0.5	0.4	0.5	2.0	2.1	2.0	2.0	2.1	2.4	2.4	2.2	2.2	1.7	2.1
	10 1998	2.0	1.8	1.8	0.2	0.0	0.0	-0.1	-0.1	-0.5	-0.4	-0.3	-0.3	0.3	-0.2
	11 1999	-0.1	-0.1	-0.1	-0.1	0.0	0.0	0.0	0.0	0.0	-0.1	-0.2	-0.1	0.0	-0.1
	12 2000	-0.3	-0.1	-0.3	-0.4	-0.2	-0.3	-0.3	-0.3	-0.5	-0.6	-0.5	-0.6	-0.4	-0.4
	13 2001	-0.8	-0.8	-0.9	-0.8	-1.0	-0.9	-0.9	-0.9	-0.8	-0.7	-0.8	-0.9	-0.8	-0.8
	14 2002	-0.8	-0.8	-0.7	-0.9	-0.8	-0.8	-0.8	-0.9	-0.9	-0.9	-0.8	-0.7	-0.9	-0.8
	15 2003	-0.8	-0.7	-0.6	-0.4	-0.4	-0.4	-0.2	-0.1	-0.1	0.1	-0.1	0.0	-0.3	-0.2
	16 2004	-0.1	0.0	-0.1	-0.2	-0.3	-0.1	-0.2	-0.2	0.0	-0.1	-0.2	-0.2	-0.1	-0.2
	17 2005	-0.3	-0.4	-0.3	-0.2	0.0	-0.2	-0.2	-0.1	-0.1	0.0	0.1	0.1	-0.1	0.1
	18 2006	-0.1	0.0	0.1	-0.1	0.0	0.2	0.2	0.3	0.2	0.1	0.2	0.1	0.1	0.1
	19 2007	0.0	-0.1	-0.3	-0.1	-0.1	-0.1	-0.1	-0.1	-0.1	0.1	0.4	0.8	0.0	0.3
	20 2008	0.8	1.0	1.2	0.9	1.5	1.9	2.4	2.4	2.3	1.9	1.0	0.2	1.5	1.2
	21 2009	0.0	0.0	-0.1	-0.1	-1.1	-1.7	-2.2	-2.4	-2.3	-2.2	-1.7	-1.3	-1.3	-1.6
	22 2010	-1.3	-1.2	-1.2	-1.5	-1.2	-1.0	-1.1	-1.0	-1.1	-0.6	-0.5	-0.4	-1.0	-0.8
	23 2011	-0.8	-0.8	-0.7	-0.2	-0.1	-0.2	0.1	0.2	0.2	-0.1	-0.2	-0.1	-0.3	0.0
	24 2012	-0.1	0.1	0.2	0.2	-0.1	-0.2	-0.3	-0.3	-0.1	0.0	-0.1	-0.2	-0.1	-0.2
	25 2013	-0.2	-0.3	-0.5	-0.4	0.0	0.4	0.7	0.8	0.7	0.9	1.2	1.3	0.4	0.8
	26 2014	1.3	1.3	1.3	3.2	3.4	3.3	3.3	3.1	3.0	2.9	2.7	2.5	2.6	2.8
	27 2015	2.2	2.0	2.2	0.3	0.1	0.1	0.0	-0.1	-0.1	-0.1	0.1	0.1	0.5	0.0
28	2016	0.0	0.0	-0.3											

注) 前年同月比, 前年比及び前年度比は各基準年の公表値による。

第4-3表 食料（酒類を除く）及びエネルギーを除く総合・前年同月比の推移（全国）

														（%）	
		1月	2月	3月	4月	5月	6月	7月	8月	9月	10月	11月	12月	年	年度
昭和46年	1971	6.5	6.1	6.1	7.0	7.3	7.7	7.6	6.9	6.7	6.2	5.9	5.7	6.7	6.6
47	1972	5.4	6.0	6.0	5.3	5.2	5.1	5.5	5.9	5.6	6.0	6.1	6.2	5.6	6.0
48	1973	6.9	6.6	7.9	8.7	9.8	10.7	11.2	11.7	13.1	13.1	14.1	16.1	10.9	13.9
49	1974	17.9	20.6	19.9	19.7	19.9	19.1	20.0	19.4	18.5	20.3	19.6	17.3	19.4	17.6
50	1975	15.2	12.3	11.6	12.7	11.9	11.7	10.4	10.1	9.7	8.1	7.9	8.0	10.7	9.9
51	1976	8.7	9.1	9.4	9.2	9.3	10.0	9.8	9.8	9.9	9.9	10.6	12.1	9.8	10.1
52	1977	10.3	9.9	9.7	9.6	10.0	9.0	9.0	9.1	8.6	8.5	7.6	5.8	8.9	7.9
53	1978	5.7	6.1	6.4	5.3	5.2	5.1	5.3	5.1	5.2	5.2	5.2	5.5	5.4	5.1
54	1979	5.2	4.6	4.6	4.2	4.2	4.4	4.2	4.0	4.2	4.3	4.4	4.3	4.4	4.4
55	1980	4.7	4.9	5.0	5.8	6.7	7.3	7.3	7.5	7.2	7.1	7.1	6.9	6.5	6.8
56	1981	6.0	5.9	5.6	5.2	4.8	4.5	4.0	4.0	4.2	4.0	3.9	3.9	4.6	4.1
57	1982	3.6	3.5	3.5	3.4	3.0	2.9	2.9	3.1	3.0	3.0	2.8	2.8	3.2	2.8
58	1983	2.6	2.6	2.5	2.5	2.6	2.4	2.5	2.1	2.2	2.3	2.6	2.5	2.5	2.4
59	1984	2.5	2.7	2.5	2.4	2.9	2.6	2.6	2.7	2.4	2.9	2.8	2.8	2.6	2.8
60	1985	3.2	2.7	3.0	2.8	2.5	2.8	2.6	2.4	2.9	2.6	2.7	2.7	2.7	2.5
61	1986	1.8	2.1	1.9	2.0	2.0	2.0	1.9	1.8	1.9	1.8	1.8	1.7	1.9	1.8
62	1987	1.7	1.7	1.8	1.8	1.4	1.4	1.6	1.7	1.4	1.3	1.4	1.3	1.5	1.4
63	1988	1.3	1.1	1.1	1.1	1.2	1.0	0.8	0.9	1.0	1.2	1.2	1.3	1.1	1.2
平成元年	1989	1.4	1.5	1.5	2.4	2.8	2.8	2.8	2.8	3.0	2.9	2.8	2.8	2.5	2.8
2	1990	2.9	2.8	2.9	2.3	2.5	2.4	2.4	2.5	2.5	2.4	2.8	2.7	2.6	2.7
3	1991	2.5	2.5	2.6	2.4	2.6	2.6	2.7	2.5	2.6	2.7	2.7	2.6	2.6	2.6
4	1992	2.3	2.6	2.7	2.9	2.7	2.9	2.5	2.7	2.4	2.4	2.3	2.3	2.5	2.4
5	1993	1.9	1.8	1.5	1.5	1.4	1.2	1.5	1.4	1.4	1.3	1.1	0.9	1.4	1.2
6	1994	1.0	0.9	0.9	0.8	0.9	0.9	0.7	0.7	0.8	0.7	0.8	0.9	0.8	0.7
7	1995	0.8	0.8	0.8	0.6	0.6	0.6	0.5	0.6	0.8	0.6	0.6	0.6	0.7	0.6
8	1996	0.6	0.4	0.5	0.5	0.6	0.6	0.5	0.5	0.3	0.6	0.5	0.3	0.5	0.5
9	1997	0.4	0.5	0.5	1.6	1.6	1.6	1.7	1.6	2.3	2.3	2.3	2.4	1.6	2.0
10	1998	2.0	2.1	2.1	0.8	0.7	0.6	0.5	0.7	-0.1	-0.2	-0.2	-0.1	0.7	0.2
11	1999	0.0	-0.2	-0.2	0.0	-0.1	0.0	-0.1	-0.1	-0.2	-0.1	-0.2	-0.3	-0.1	-0.2
12	2000	-0.4	-0.2	-0.3	-0.6	-0.2	-0.5	-0.3	-0.5	-0.5	-0.6	-0.5	-0.5	-0.4	-0.5
13	2001	-0.9	-1.0	-1.1	-0.9	-1.1	-0.9	-0.9	-0.9	-0.8	-0.7	-0.9	-0.8	-0.9	-0.8
14	2002	-0.8	-0.8	-0.7	-0.8	-0.9	-0.8	-0.9	-0.8	-0.8	-0.8	-0.7	-0.6	-0.8	-0.7
15	2003	-0.7	-0.6	-0.5	-0.4	-0.3	-0.3	0.0	-0.1	-0.1	-0.1	-0.2	-0.3	-0.3	-0.3
16	2004	-0.4	-0.4	-0.4	-0.6	-0.6	-0.7	-0.8	-0.7	-0.7	-0.5	-0.7	-0.7	-0.6	-0.6
17	2005	-0.6	-0.6	-0.6	-0.5	-0.4	-0.4	-0.4	-0.5	-0.3	-0.4	-0.1	0.0	-0.4	-0.3
18	2006	-0.7	-0.5	-0.5	-0.6	-0.5	-0.4	-0.3	-0.4	-0.5	-0.4	-0.2	-0.3	-0.4	-0.4
19	2007	-0.2	-0.3	-0.4	-0.2	-0.3	-0.4	-0.5	-0.2	-0.3	-0.3	-0.1	-0.1	-0.3	-0.2
20	2008	-0.1	-0.1	0.1	-0.1	-0.1	0.1	0.2	0.0	0.2	0.2	0.0	0.0	0.0	0.0
21	2009	-0.2	-0.1	-0.3	-0.4	-0.5	-0.7	-0.9	-0.9	-1.0	-1.1	-1.0	-1.2	-0.7	-1.0
22	2010	-1.2	-1.1	-1.1	-1.6	-1.6	-1.5	-1.5	-1.5	-1.5	-0.8	-0.9	-0.7	-1.2	-1.1
23	2011	-1.3	-1.3	-1.4	-1.1	-0.8	-0.8	-0.5	-0.5	-0.4	-1.0	-1.1	-1.1	-1.0	-0.8
24	2012	-0.9	-0.6	-0.5	-0.3	-0.6	-0.6	-0.6	-0.5	-0.6	-0.5	-0.5	-0.6	-0.6	-0.6
25	2013	-0.7	-0.9	-0.8	-0.6	-0.4	-0.2	-0.1	-0.1	0.0	0.3	0.6	0.7	-0.2	0.2
26	2014	0.7	0.8	0.7	2.3	2.2	2.3	2.3	2.3	2.3	2.2	2.1	2.1	1.8	2.2
27	2015	2.1	2.0	2.1	0.4	0.4	0.6	0.6	0.8	0.9	0.7	0.9	0.8	1.0	0.7
28	2016	0.7	0.8	0.7											

注) 前年同月比、前年比及び前年度比は各基準年の公表値による。

第5表

ラスパイレス連鎖基準方式による消費者物価指数（参考指数）

（ 全 国 ）

2010年=100

年 月	生鮮食品を除く総合 (注)	食料（酒類を除く）及びエネルギーを除く総合 (注)	生鮮食品を除く食料	住 居	光熱・水道	家具・家事用品	被 服 及び履物	保健医療	交通・通信	教 育 (注)	教養娯楽	諸 雑 費
指数												
2012 年平均	99.6	98.4	99.7	99.5	107.2	91.5	99.7	98.5	101.5	98.2	94.2	103.5
2013	99.9	98.2	99.5	99.1	112.2	88.9	99.9	97.9	102.8	98.7	93.7	104.7
2014	102.7	100.3	102.8	99.1	119.1	92.1	102.0	98.9	105.4	106.1	97.1	108.3
2015	103.3	101.3	105.3	99.2	116.2	93.0	104.3	99.8	103.9	108.9	98.7	109.4
2014 年 4 月	103.0	100.8	103.4	99.2	116.6	94.7	103.4	99.7	106.1	108.3	97.0	109.1
5	103.4	100.8	103.4	99.2	121.5	94.1	103.4	99.6	106.4	108.4	96.7	109.0
6	103.3	100.7	103.5	99.2	121.7	93.3	103.0	99.5	106.2	108.4	96.7	109.0
7	103.4	100.6	103.7	99.2	121.6	92.5	100.8	99.5	107.0	108.4	97.1	108.9
8	103.4	100.8	103.7	99.2	121.3	91.7	99.1	99.3	107.1	108.4	98.7	108.9
9	103.4	100.7	103.9	99.1	121.0	91.6	105.0	99.4	106.3	108.4	97.2	108.9
10	103.5	101.0	103.9	99.2	120.6	91.9	105.7	99.4	106.5	108.4	97.7	109.1
11	103.3	100.9	104.0	99.2	120.4	91.4	106.3	99.2	105.9	108.4	96.8	109.0
12	103.2	100.9	103.9	99.2	119.9	91.4	105.4	99.0	105.4	108.4	97.0	109.0
2015 年 1 月	102.6	100.4	104.2	99.2	119.0	91.9	100.3	99.2	104.0	108.5	95.5	109.1
2	102.6	100.4	104.2	99.2	118.8	92.0	100.0	99.2	103.2	108.6	96.0	109.0
3	103.0	100.8	104.4	99.2	119.6	92.3	102.9	99.3	103.9	108.8	97.0	109.0
4	103.3	101.2	104.9	99.2	119.3	93.5	105.3	99.9	103.9	110.6	96.9	109.4
5	103.5	101.2	105.1	99.1	119.5	93.4	105.2	100.1	104.2	110.6	97.3	109.5
6	103.4	101.2	105.3	99.1	118.0	93.2	105.0	100.1	104.5	110.6	97.2	109.5
7	103.4	101.3	105.5	99.1	115.9	93.0	102.2	100.2	105.0	110.6	98.1	109.6
8	103.4	101.5	105.6	99.1	114.3	92.7	100.8	100.1	104.7	110.6	99.9	109.8
9	103.4	101.6	105.9	99.1	112.5	92.8	106.8	100.0	103.8	110.7	98.8	109.9
10	103.4	101.7	106.3	99.2	112.2	93.2	107.5	99.9	103.5	110.7	98.9	109.9
11	103.4	101.6	106.4	99.2	112.2	93.1	108.2	99.9	103.4	110.7	98.5	109.8
12	103.3	101.6	106.4	99.2	112.0	93.4	107.4	99.8	102.9	110.7	98.4	109.8
2016 年 1 月	102.7	101.0	106.4	99.1	111.1	92.8	102.2	99.9	101.9	110.8	97.0	109.9
2	102.6	101.2	106.4	99.1	110.2	92.3	102.7	99.8	101.3	111.2	97.9	109.8
3	102.7	101.4	106.5	99.1	109.5	92.3	105.3	100.0	101.3	111.2	98.2	109.9
前年（同月）比												
2012 年平均	-0.1	-0.6	-0.1	-0.3	3.8	-3.1	-0.1	-0.8	0.3	0.3	-1.9	-0.3
2013	0.3	-0.2	-0.2	-0.4	4.6	-2.8	0.3	-0.6	1.3	0.5	-0.6	1.2
2014	2.7	2.1	3.3	0.1	6.2	3.5	2.1	1.0	2.6	7.5	3.6	3.5
2015	0.6	1.0	2.4	0.1	-2.4	1.1	2.2	0.9	-1.5	2.6	1.6	1.0
2014 年 4 月	3.5	2.7	4.1	0.1	6.7	5.5	2.0	1.9	3.3	9.7	4.9	4.7
5	3.6	2.7	4.1	0.1	8.9	5.5	2.1	1.6	3.5	9.7	4.4	4.6
6	3.5	2.6	4.1	0.2	8.0	5.1	1.9	1.3	3.4	9.7	4.7	4.5
7	3.5	2.6	4.3	0.2	7.1	4.4	2.2	1.4	3.6	9.7	4.6	4.2
8	3.3	2.6	4.2	0.2	6.4	4.5	2.6	1.4	2.8	9.7	4.3	4.3
9	3.1	2.6	4.2	0.2	5.3	4.1	2.7	1.5	2.4	9.6	4.5	4.3
10	3.1	2.6	4.1	0.3	4.8	3.7	3.0	1.3	3.1	9.6	4.5	2.2
11	2.9	2.4	4.1	0.2	4.9	2.9	3.4	1.5	2.6	9.6	3.8	2.1
12	2.8	2.4	3.9	0.3	4.7	3.0	3.2	1.5	2.2	9.7	3.7	2.1
2015 年 1 月	2.5	2.4	4.0	0.3	3.9	1.9	3.9	1.7	0.8	9.7	3.5	2.2
2	2.3	2.4	4.0	0.4	3.5	0.9	3.4	1.8	0.0	9.6	3.5	2.1
3	2.4	2.4	3.9	0.4	3.6	1.6	3.7	1.7	0.5	9.6	3.8	1.9
4	0.3	0.4	1.5	0.0	2.3	-1.3	1.8	0.1	-2.0	2.1	-0.1	0.3
5	0.1	0.4	1.6	-0.1	-1.7	-0.7	1.8	0.5	-2.0	2.1	0.6	0.5
6	0.1	0.5	1.7	-0.1	-3.0	-0.1	2.0	0.7	-1.6	2.1	0.5	0.4
7	0.0	0.6	1.7	-0.1	-4.6	0.6	1.4	0.8	-1.9	2.1	1.1	0.7
8	0.0	0.7	1.8	0.0	-5.8	1.0	1.8	0.8	-2.2	2.1	1.3	0.8
9	0.0	0.9	1.9	0.0	-7.1	1.3	1.7	0.6	-2.3	2.1	1.6	1.0
10	-0.1	0.6	2.3	0.0	-6.9	1.4	1.7	0.6	-2.8	2.1	1.2	0.7
11	0.1	0.8	2.4	0.0	-6.7	1.9	1.8	0.6	-2.3	2.1	1.8	0.7
12	0.1	0.7	2.4	0.0	-6.6	2.1	1.8	0.8	-2.4	2.1	1.5	0.7
2016 年 1 月	0.1	0.7	2.1	-0.1	-6.6	0.9	1.9	0.6	-2.0	2.1	1.6	0.7
2	0.1	0.7	2.1	-0.1	-7.2	0.3	2.7	0.6	-1.8	2.4	1.9	0.7
3	-0.2	0.6	2.0	-0.1	-8.4	-0.1	2.3	0.8	-2.6	2.2	1.2	0.9

注）連鎖指数は、基準時点を直前とした指数（月別指数の場合、前年12月＝100とした指数）を掛け合わせて算出する。

2014年4月以降、2014年4月の高等学校等就学支援金制度改正による公立高校授業料の上昇の影響は、指数値が100にリセットされる連鎖指数の方が固定基準指数（2010年＝100とした指数）の場合よりも大きくなっている。

## 消費者物価指数の公表予定

公表予定日	全 国	東京都区部 ( 中甸速報値 )	備 考
2016年 2 月26日 ( 金 ) (平成28年)	2016年 1 月分 (平成28年)	2016年 2 月分 (平成28年)	
3 月25日 ( 金 )	2 月分	3 月分	東京都区部年度平均同時公表
4 月28日 ( 木 )	3 月分	4 月分	全国年度平均同時公表
5 月27日 ( 金 )	4 月分	5 月分	
7 月 1 日 ( 金 )	5 月分	6 月分	
7 月29日 ( 金 )	6 月分	7 月分	
8 月26日 ( 金 )	7 月分	8 月分	2015年基準指数への切替え
9 月30日 ( 金 )	8 月分	9 月分	
10月28日 ( 金 )	9 月分	10月分	
11月25日 ( 金 )	10月分	11月分	
12月27日 ( 火 )	11月分	12月分	東京都区部年平均同時公表
2017年 1 月27日 ( 金 ) (平成29年)	12月分	2017年 1 月分 (平成29年)	全国年平均同時公表
3 月 3 日 ( 金 )	2017年 1 月分 (平成29年)	2 月分	
3 月31日 ( 金 )	2 月分	3 月分	東京都区部年度平均同時公表

< 内容に関する問合せ先 >



総務省統計局統計調査部消費統計課  
物価統計室物価指数第一係・第二係

電 話 03(5273)1175

FAX 03(5273)3129

消費者物価指数の  
最新情報はこちら！

消費者物価指数

検索

・ ホームページ

URL <http://www.stat.go.jp/data/cpi/index.htm>

\* この冊子は、次の URL からダウンロードできます。

<http://www.stat.go.jp/data/cpi/sokuhou/tsuki/index-z.htm>

\* 結果の概要は、統計メールニュースでも配信しています。メールニュースのお申込みは、統計局ホームページから。

「政府統計の総合窓口(e-Stat)」(<http://www.e-stat.go.jp/>)でも統計データ等の各種統計情報が御覧いただけます。  
本冊子に掲載されたデータを引用・転載する場合には、出典（例：総務省「消費者物価指数」より引用）の表記をお願いします。