

# 平成 22 年基準 消費者物価指数

## 全 国 平成 28 年 (2016 年) 1 月分

### 1 概 況

- ~~~~~
- (1) **総合指数**は2010年(平成22年)を100として103.0  
前月比は0.4%の下落 前年同月と同水準
- (2) **生鮮食品を除く総合指数**は102.6  
前月比は0.7%の下落 前年同月と同水準
- (3) **食料(酒類を除く)及びエネルギーを除く総合指数**は100.9  
前月比は0.7%の下落 前年同月比は0.7%の上昇
- ~~~~~

図 1 総合指数の動き

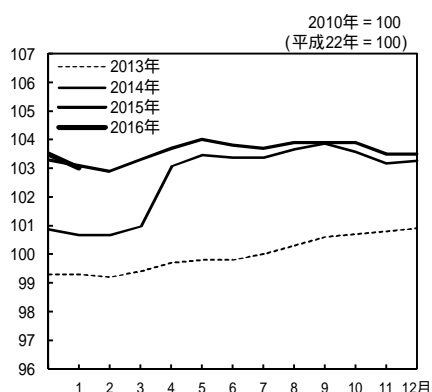


図 2 生鮮食品を除く総合指数の動き

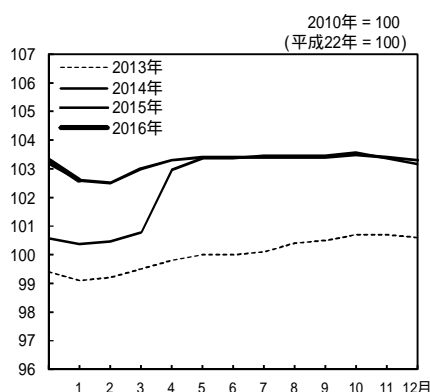


図 3 食料(酒類を除く)及びエネルギーを除く総合指数の動き

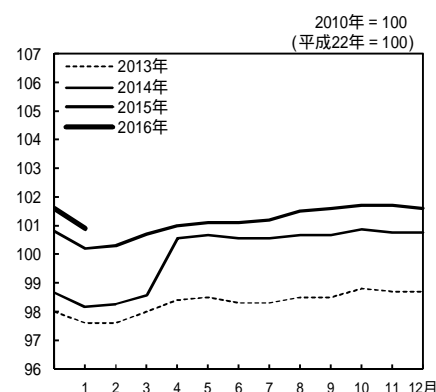


表 1 総合、生鮮食品を除く総合、食料(酒類を除く)及びエネルギーを除く総合の指数，前月比及び前年同月比

		2015年 (平成27年)												2016年 (平成28年)	
		1月	2月	3月	4月	5月	6月	7月	8月	9月	10月	11月	12月	1月	
総 合	指 数	103.1	102.9	103.3	103.7	104.0	103.8	103.7	103.9	103.9	103.9	103.5	103.5	103.0	
	前月比 (%)	-0.2	-0.2	0.4	0.4	0.3	-0.2	-0.1	0.2	0.1	-0.1	-0.3	-0.1	-0.4	
	前年同月比 (%)	2.4	2.2	2.3	0.6	0.5	0.4	0.2	0.2	0.0	0.3	0.3	0.2	0.0	
生 鮮 食 品 を 除 く 総 合	指 数	102.6	102.5	103.0	103.3	103.4	103.4	103.4	103.4	103.4	103.5	103.4	103.3	102.6	
	前月比 (%)	-0.6	-0.1	0.4	0.3	0.2	0.0	0.0	0.0	0.0	0.1	0.0	-0.2	-0.7	
	前年同月比 (%)	2.2	2.0	2.2	0.3	0.1	0.1	0.0	-0.1	-0.1	-0.1	0.1	0.1	0.0	
食 料 ( 酒 類 を 除 く ) 及 び エ ネ ル ギ ー を 除 く 総 合	指 数	100.2	100.3	100.7	101.0	101.1	101.1	101.2	101.5	101.6	101.7	101.7	101.6	100.9	
	前月比 (%)	-0.5	0.1	0.4	0.3	0.1	0.0	0.1	0.3	0.1	0.1	0.0	-0.1	-0.7	
	前年同月比 (%)	2.1	2.0	2.1	0.4	0.4	0.6	0.6	0.8	0.9	0.7	0.9	0.8	0.7	

2 全 国

2 前月からの動き

表 2 10大費目指数，前月比及び寄与度 2010年 = 100  
(平成22年 = 100)

	総 合	生鮮食品 を 除 く 総 合	食 料・工 ネ ル ギ ー を 除 く *	食 料	生 食	鮮 品	生鮮食品 を 除 く 食 料	住 居	光 熱 ・ 水 道	家 具 ・ 家事用品	被服及び 履 物	保 健 医 療	交 通 ・ 通 信	教 育	教 養 娛 楽	諸 雑 費
指 数	103.0	102.6	100.9	107.7	114.8		106.4	99.0	111.2	94.2	102.1	99.9	101.3	102.7	98.1	110.1
前 月 比 ( % )	-0.4	-0.7	-0.7	1.0	6.1		0.0	0.0	-0.8	-0.6	-5.1	0.0	-1.1	0.1	-1.8	0.1
寄 与 度		-0.65	-0.45	0.26	0.25		0.01	-0.01	-0.06	-0.02	-0.21	0.00	-0.16	0.00	-0.20	0.00

\* 食料(酒類を除く)及びエネルギーを除く総合（以下同じ。）

注) 各寄与度は，総合指数の前月比に対するものである。

[総合指数の前月比に寄与した主な内訳]

10大費目	中 分 類，前月比(寄与度)	品 目，前月比(寄与度)
下落		
被服及び履物	衣料 - 7.8%( - 0.15)	..... 婦人コート - 23.4%( - 0.04) など
教養娯楽	教養娯楽サービス - 2.5%( - 0.16)	..... 外国パック旅行 - 10.1%( - 0.07) など
交通・通信	自動車等関係費 - 1.7%( - 0.14)	..... ガソリン - 7.0%( - 0.15) など
光熱・水道	他の光熱 - 9.9%( - 0.05)	..... 灯油 - 9.9%( - 0.05)
上昇		
食料	生鮮果物 16.3%(0.16)	

3 前年同月との比較

表 3 10大費目の前年同月比及び寄与度

	総 合	生鮮食品	食料・工	食 料	生 食	生鮮食品	住 居	光 熱	家 具	被服及び	保 健	交 通	教 育	教 養	諸 雑 費
		を 除 く	ネルギー			を除く									
		総 合	を除く*					水 道	家事用品	履 物	医 療	通 信		娛 楽	
前 年 同 月 比 ( % )	( 0.2)	( 0.1)	( 0.8)	( 2.4)	( 2.6)	( 2.3)	(-0.1)	(-6.6)	( 2.3)	( 1.8)	( 0.8)	(-2.8)	( 1.5)	( 2.2)	( 0.7)
	0.0	0.0	0.7	1.7	0.0	2.1	-0.1	-6.7	1.0	1.7	0.6	-2.4	1.4	1.9	0.7
寄 与 度		( 0.05)	( 0.55)	( 0.60)	( 0.11)	( 0.50)	(-0.01)	(-0.54)	( 0.07)	( 0.08)	( 0.03)	(-0.40)	( 0.05)	( 0.24)	( 0.04)
		-0.04	0.44	0.45	0.00	0.45	-0.02	-0.55	0.03	0.07	0.03	-0.34	0.05	0.20	0.04
寄与度差		-0.09	-0.10	-0.15	-0.10	-0.05	-0.01	0.00	-0.04	-0.01	-0.01	0.06	0.00	-0.04	0.00

注) ( )は，前月の前年同月比及び寄与度。各寄与度は，総合指数の前年同月比に対するものである。

[総合指数の前年同月比に寄与した主な内訳]

10大費目	中 分 類，前年同月比(寄与度)	品 目，前年同月比(寄与度)
上昇		
食料	生鮮果物 9.8%(0.11)	..... みかん 14.1%(0.05) など
教養娯楽	教養娯楽用耐久財 11.7%(0.12)	..... テレビ 15.8%(0.09) など
下落		
光熱・水道	電気代 - 6.4%( - 0.25)	
交通・通信	自動車等関係費 - 4.6%( - 0.38)	..... ガソリン - 16.7%( - 0.40) など

## 4 総合指数の前年同月比の変動に寄与した項目

生鮮食品を除く総合の前年同月比の上昇幅は0.1ポイント縮小（12月 0.1% 1月 0.0%）

- ・生鮮食品を除く食料により総合の上昇幅が0.05ポイント縮小
- ・家庭用耐久財により総合の上昇幅が0.03ポイント縮小
- ・教養娯楽用耐久財により総合の上昇幅が0.03ポイント縮小
- ・外国パック旅行により総合の上昇幅が0.02ポイント縮小
- ・電気代の下落幅が拡大したものの、ガソリン、灯油などの下落幅が縮小し、エネルギーにより総合の上昇幅が0.06ポイント拡大

表4 エネルギー構成目目の前年同月比及び寄与度

	万百分比 ウエイト	2015年(平成27年)12月		2016年(平成28年)1月			
		前年同月比(%)	寄与度	前月比(%)	前年同月比(%)	寄与度	寄与度差
エネルギー	772	-11.0	-1.01	-2.6	-10.7	-0.95	0.06
電気代	317	-5.7	-0.22	-0.5	-6.4	-0.25	-0.03
都市ガス代	96	-11.7	-0.13	0.2	-11.6	-0.13	0.00
石油製品	359	-15.9	-0.65	-5.6	-14.8	-0.57	0.09
プロパンガス	81	-3.0	-0.03	-0.1	-2.7	-0.02	0.00
灯油	50	-27.0	-0.17	-9.9	-26.3	-0.15	0.02
ガソリン	229	-17.8	-0.46	-7.0	-16.7	-0.40	0.06

表5 他の主な項目の前年同月比及び寄与度

	万百分比 ウエイト	2015年(平成27年)12月		2016年(平成28年)1月			
		前年同月比(%)	寄与度	前月比(%)	前年同月比(%)	寄与度	寄与度差
生鮮食品を除く食料	2130	2.3	0.50	0.0	2.1	0.45	-0.05
家庭用耐久財	121	4.7	0.04	-2.0	1.0	0.01	-0.03
教養娯楽用耐久財	171	14.7	0.15	-4.6	11.7	0.12	-0.03
テレビ	97	22.4	0.13	-7.2	15.8	0.09	-0.04
宿泊料	107	1.0	0.01	-3.6	1.8	0.02	0.01
外国パック旅行	52	6.0	0.04	-10.1	3.2	0.02	-0.02

図4 電気代指数の動き

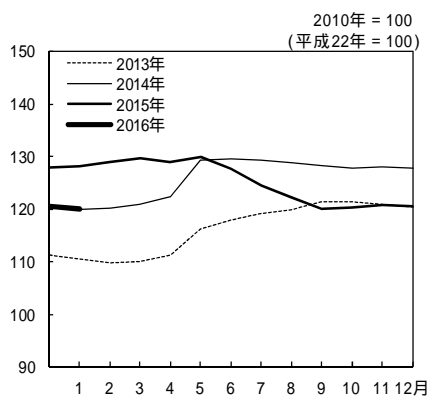


図5 ガソリン指数の動き

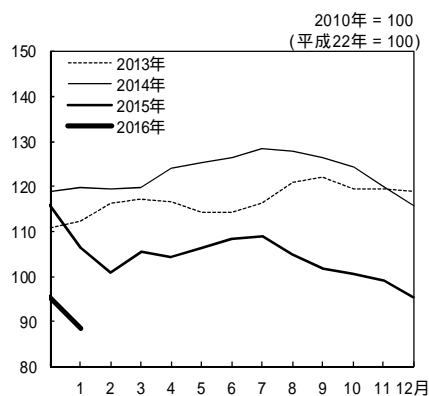
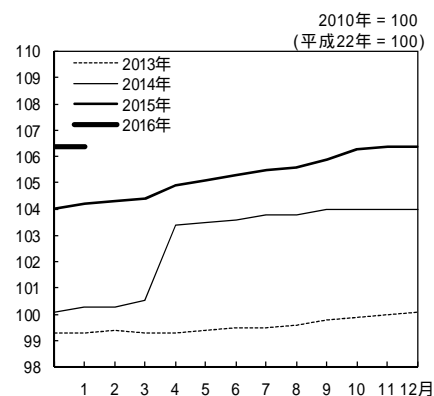


図6 生鮮食品を除く食料指数の動き



第1表

10 大 費 目 指 数

年 月	総 合	食料（酒類を除く）及びエネルギーを除く総合		食 料	生鮮食品を除く食料		住 居	光熱・水道	家具・家事用品
		生鮮食品を除く総合	食料（酒類を除く）及びエネルギーを除く総合		生鮮食品	生鮮食品を除く食料			
ウエイト	10000	9604	6828	2525	396	2130	2122	704	345
指数									
平成 23 年平均	99.7	99.8	99.1	99.6	99.0	99.8	99.8	103.3	94.4
24	99.7	99.7	98.5	99.7	99.6	99.7	99.5	107.3	91.7
25	100.0	100.1	98.3	99.6	99.5	99.6	99.1	112.3	89.7
26	102.8	102.7	100.1	103.4	105.7	102.9	99.1	119.3	93.1
27	103.6	103.2	101.1	106.6	112.9	105.4	99.1	116.2	94.5
平成 26 年 1 月	100.7	100.4	98.2	101.6	108.6	100.3	98.9	114.7	91.0
2	100.7	100.5	98.3	101.3	106.5	100.3	98.9	114.9	91.9
3	101.0	100.8	98.6	101.2	105.0	100.5	98.9	115.5	91.6
4	103.1	103.0	100.6	103.8	105.6	103.4	99.1	116.8	95.4
5	103.5	103.4	100.7	103.9	106.3	103.5	99.1	121.7	94.9
6	103.4	103.4	100.6	103.7	104.2	103.6	99.2	121.9	94.3
7	103.4	103.5	100.6	103.6	102.8	103.8	99.2	121.8	93.5
8	103.7	103.5	100.7	104.2	106.7	103.8	99.1	121.5	93.0
9	103.9	103.5	100.7	105.4	113.5	104.0	99.1	121.2	92.9
10	103.6	103.6	100.9	104.0	103.9	104.0	99.1	120.8	93.3
11	103.2	103.4	100.8	103.3	99.5	104.0	99.1	120.5	92.8
12	103.3	103.2	100.8	104.2	105.5	104.0	99.1	120.1	92.7
27 年 1 月	103.1	102.6	100.2	105.9	114.8	104.2	99.1	119.2	93.3
2	102.9	102.5	100.3	105.5	112.1	104.3	99.1	118.9	93.3
3	103.3	103.0	100.7	105.5	111.6	104.4	99.1	119.7	93.8
4	103.7	103.3	101.0	106.6	115.3	104.9	99.1	119.4	95.1
5	104.0	103.4	101.1	107.2	118.0	105.1	99.1	119.6	95.2
6	103.8	103.4	101.1	106.3	111.7	105.3	99.1	118.1	95.0
7	103.7	103.4	101.2	106.2	110.2	105.5	99.1	116.0	94.8
8	103.9	103.4	101.5	107.1	114.9	105.6	99.1	114.4	94.5
9	103.9	103.4	101.6	107.8	117.6	105.9	99.1	112.6	94.6
10	103.9	103.5	101.7	107.5	114.0	106.3	99.1	112.3	95.0
11	103.5	103.4	101.7	106.3	105.7	106.4	99.1	112.3	94.8
12	103.5	103.3	101.6	106.7	108.3	106.4	99.1	112.1	94.8
28 年 1 月	103.0	102.6	100.9	107.7	114.8	106.4	99.0	111.2	94.2
前年（月）比									
平成 23 年平均	-0.3	-0.3	-1.0	-0.4	-1.0	-0.3	-0.2	3.3	-5.6
24	0.0	-0.1	-0.6	0.1	0.5	0.0	-0.3	3.9	-2.9
25	0.4	0.4	-0.2	-0.1	-0.1	-0.1	-0.4	4.6	-2.2
26	2.7	2.6	1.8	3.8	6.2	3.4	0.0	6.2	3.8
27	0.8	0.5	1.0	3.1	6.8	2.4	0.0	-2.6	1.5
平成 27 年 1 月	-0.2	-0.6	-0.5	1.6	8.8	0.3	0.0	-0.7	0.6
2	-0.2	-0.1	0.1	-0.4	-2.3	0.0	0.0	-0.2	0.1
3	0.4	0.4	0.4	0.0	-0.5	0.1	0.0	0.6	0.5
4	0.4	0.3	0.3	1.0	3.4	0.5	0.0	-0.2	1.4
5	0.3	0.2	0.1	0.6	2.4	0.2	-0.1	0.2	0.1
6	-0.2	0.0	0.0	-0.8	-5.4	0.2	0.0	-1.2	-0.2
7	-0.1	0.0	0.1	-0.1	-1.3	0.1	0.0	-1.8	-0.2
8	0.2	0.0	0.3	0.8	4.2	0.1	0.0	-1.4	-0.3
9	0.1	0.0	0.1	0.7	2.4	0.3	0.0	-1.6	0.1
10	-0.1	0.1	0.1	-0.2	-3.1	0.3	0.0	-0.2	0.5
11	-0.3	0.0	0.0	-1.1	-7.2	0.1	0.0	0.0	-0.2
12	-0.1	-0.2	-0.1	0.3	2.4	0.0	0.0	-0.2	0.0
28 年 1 月	-0.4	-0.7	-0.7	1.0	6.1	0.0	0.0	-0.8	-0.6
前年同月比									
平成 27 年 1 月	2.4	2.2	2.1	4.2	5.7	3.9	0.2	3.9	2.5
2	2.2	2.0	2.0	4.1	5.3	3.9	0.3	3.5	1.6
3	2.3	2.2	2.1	4.2	6.3	3.8	0.3	3.6	2.4
4	0.6	0.3	0.4	2.7	9.2	1.5	0.0	2.2	-0.3
5	0.5	0.1	0.4	3.1	11.0	1.6	-0.1	-1.7	0.3
6	0.4	0.1	0.6	2.5	7.2	1.7	-0.1	-3.1	0.7
7	0.2	0.0	0.6	2.5	7.3	1.6	-0.1	-4.7	1.3
8	0.2	-0.1	0.8	2.7	7.6	1.8	0.0	-5.9	1.6
9	0.0	-0.1	0.9	2.2	3.6	1.9	0.0	-7.1	1.8
10	0.3	-0.1	0.7	3.4	9.6	2.2	0.0	-7.0	1.9
11	0.3	0.1	0.9	2.9	6.3	2.3	0.0	-6.8	2.1
12	0.2	0.1	0.8	2.4	2.6	2.3	-0.1	-6.6	2.3
28 年 1 月	0.0	0.0	0.7	1.7	0.0	2.1	-0.1	-6.7	1.0

注）前年比は各基準年の公表値による。

被服及び履物	保健医療	交通・通信	教育	教養娯楽	諸雑費	季節調整済			年 月
						総 合	生鮮食品を除く総合	食料（酒類を除く）及びエネルギーを除く総合	
405	428	1421	334	1145	569	-	-	-	ウエイト 指数
99.7	99.3	101.2	97.9	96.0	103.8	-	-	-	2011 年平均
99.7	98.5	101.5	98.2	94.5	103.5	-	-	-	2012
100.1	98.0	102.9	98.8	93.6	104.8	-	-	-	2013
102.2	99.0	105.6	100.6	97.0	108.6	-	-	-	2014
104.5	99.9	103.6	102.3	98.9	109.7	-	-	-	2015
96.7	97.6	103.3	99.0	93.1	106.9	100.9	100.9	98.7	2014 年 1 月
96.7	97.5	103.2	99.1	93.6	106.9	101.1	100.9	98.7	2
99.4	97.6	103.5	99.3	94.2	107.2	101.1	100.9	98.7	3
103.6	99.7	106.1	101.1	97.6	109.3	103.0	102.9	100.5	4
103.6	99.6	106.5	101.1	97.5	109.2	103.3	103.2	100.5	5
103.1	99.5	106.3	101.1	97.8	109.2	103.4	103.3	100.6	6
101.0	99.5	107.2	101.1	98.4	109.1	103.4	103.4	100.6	7
99.3	99.4	107.2	101.1	99.8	109.1	103.5	103.3	100.6	8
105.3	99.4	106.4	101.1	98.3	109.1	103.6	103.3	100.6	9
105.9	99.4	106.6	101.1	98.6	109.3	103.4	103.3	100.6	10
106.5	99.3	105.9	101.1	97.7	109.2	103.3	103.3	100.7	11
105.7	99.1	105.4	101.1	97.7	109.2	103.4	103.3	100.7	12
100.4	99.3	103.7	101.2	96.3	109.3	103.4	103.1	100.7	2015 年 1 月
100.1	99.2	102.8	101.3	96.8	109.2	103.3	103.0	100.7	2
103.1	99.3	103.7	101.5	97.7	109.2	103.4	103.2	100.8	3
105.5	99.9	103.6	102.6	97.5	109.6	103.6	103.2	100.9	4
105.4	100.1	103.9	102.6	98.1	109.7	103.7	103.2	100.9	5
105.2	100.2	104.2	102.6	98.5	109.7	103.7	103.3	101.1	6
102.4	100.3	104.7	102.5	99.6	109.8	103.7	103.3	101.2	7
101.0	100.2	104.4	102.5	101.3	110.0	103.7	103.2	101.4	8
107.1	100.1	103.4	102.6	100.4	110.1	103.6	103.2	101.5	9
107.7	100.0	103.1	102.6	100.6	110.1	103.7	103.2	101.4	10
108.4	99.9	103.0	102.6	100.1	110.0	103.6	103.3	101.5	11
107.6	99.9	102.4	102.6	99.9	110.0	103.6	103.4	101.5	12
102.1	99.9	101.3	102.7	98.1	110.1	103.3	103.1	101.4	2016 年 1 月
-0.3	-0.7	1.2	-2.1	-4.0	3.8	-	-	-	前年（月）比
0.0	-0.8	0.3	0.3	-1.6	-0.2	-	-	-	2011 年平均
0.3	-0.6	1.4	0.5	-1.0	1.2	-	-	-	2012
2.2	1.0	2.6	1.9	3.7	3.7	-	-	-	2013
2.2	0.9	-1.9	1.6	1.9	1.0	-	-	-	2014
-5.0	0.2	-1.5	0.1	-1.5	0.1	0.0	-0.2	0.0	2015
-0.3	0.0	-0.9	0.1	0.6	0.0	-0.1	-0.1	0.0	2015 年 1 月
3.0	0.1	0.8	0.2	0.9	-0.1	0.1	0.2	0.1	2
2.3	0.6	-0.1	1.1	-0.2	0.4	0.2	0.0	0.1	3
-0.1	0.2	0.3	0.0	0.6	0.1	0.1	0.0	0.0	4
-0.2	0.0	0.3	0.0	0.3	0.0	0.0	0.1		

第2表 中 分 類 指 数

中 分 類	ウ エ イ ト	2015年12月 (平成27年12月)		2016年1月 (平成28年1月)				
		前年同 月比 (%)	前年同 月比 寄与度	指数	前月比 (%)	前年同 月比 (%)	前年同 月比 寄与度	寄与度差
総 合	10000	0.2		103.0	-0.4	0.0		
生 鮮 食 品 を 除 く 総 合	9604	0.1	0.05	102.6	-0.7	0.0	-0.04	-0.09
持家の帰属家賃を除く総合	8442	0.2	0.19	103.9	-0.5	0.0	0.00	-0.19
持家の帰属家賃及び 生鮮食品を除く総合	8046	0.1	0.09	103.4	-0.8	0.0	0.00	-0.09
食料（酒類を除く）及び エネルギーを除く総合	6828	0.8	0.55	100.9	-0.7	0.7	0.44	-0.10
食 料	2525	2.4	0.60	107.7	1.0	1.7	0.45	-0.15
生 鮮 食 品 <sup>1)</sup>	396	2.6	0.11	114.8	6.1	0.0	0.00	-0.10
生 鮮 食 品 を 除 く 食 料	2130	2.3	0.50	106.4	0.0	2.1	0.45	-0.05
穀 類	217	2.1	0.04	101.1	0.3	2.3	0.05	0.00
魚 介 類	220	1.4	0.03	118.5	-0.2	1.0	0.03	-0.01
生 鮮 魚 介 類	128	0.4	0.01	120.7	-0.3	0.1	0.00	0.00
肉 類	204	3.6	0.08	114.0	0.2	3.2	0.07	-0.01
乳 卵 類	106	3.3	0.04	106.6	-1.8	2.8	0.03	-0.01
野 菜 ・ 海 藻	272	1.1	0.03	102.2	3.5	-3.4	-0.09	-0.12
生 鮮 野 菜 物	175	1.1	0.02	101.7	5.6	-5.7	-0.10	-0.12
果 物	97	8.8	0.09	131.0	15.4	9.7	0.11	0.02
生 鮮 果 物	92	8.8	0.08	131.5	16.3	9.8	0.11	0.02
油 脂 ・ 調 味 料	107	1.1	0.01	101.6	-0.1	0.8	0.01	0.00
菓 子 類	224	4.6	0.11	110.3	0.3	4.6	0.10	0.00
調 理 食 品	280	3.0	0.09	110.2	0.2	2.7	0.08	-0.01
飲 料	142	0.7	0.01	98.9	-0.1	0.6	0.01	0.00
酒 類	125	-1.0	-0.01	98.0	0.2	-1.2	-0.01	0.00
外 食	532	1.7	0.09	106.0	0.0	1.5	0.08	-0.01
住 居	2122	-0.1	-0.01	99.0	0.0	-0.1	-0.02	-0.01
持家の帰属家賃を除く住居	564	0.4	0.02	101.0	0.0	0.3	0.02	-0.01
家 賃	1865	-0.2	-0.04	98.3	0.0	-0.3	-0.04	0.00
持家の帰属家賃を除く家賃	307	-0.2	-0.01	98.0	0.0	-0.2	-0.01	0.00
設 備 修 繕 ・ 維 持	257	1.2	0.03	104.6	-0.1	0.9	0.02	-0.01
光 熱 ・ 水 道	704	-6.6	-0.54	111.2	-0.8	-6.7	-0.55	0.00
電 気 代	317	-5.7	-0.22	120.0	-0.5	-6.4	-0.25	-0.03
ガ ス 代	176	-7.8	-0.16	108.3	0.1	-7.6	-0.15	0.00
他 の 光 熱	50	-27.0	-0.17	85.6	-9.9	-26.3	-0.15	0.02
上 下 水 道 料	162	0.2	0.00	104.9	0.0	0.2	0.00	0.00
家 具 ・ 家 事 用 品	345	2.3	0.07	94.2	-0.6	1.0	0.03	-0.04
家 庭 用 耐 久 財	121	4.7	0.04	76.6	-2.0	1.0	0.01	-0.03
室 内 装 備 品	24	-2.5	-0.01	93.4	-0.7	-2.8	-0.01	0.00
寝 具 類	24	2.9	0.01	108.9	-1.2	2.3	0.01	0.00
家 事 雑 貨	70	2.2	0.02	109.2	0.1	2.0	0.01	0.00
家 事 用 消 耗 品	76	1.9	0.01	101.5	0.2	1.6	0.01	0.00
家 事 サ ー ビ ス	31	-0.6	0.00	100.9	0.0	-0.4	0.00	0.00

1) 生鮮魚介，生鮮野菜及び生鮮果物

( 全 国 )

2010年 = 100  
(平成22年 = 100)

中 分 類	ウ エ イ ト	2015年12月 (平成27年12月)		2016年1月 (平成28年1月)				
		前年同 月比 (%)	前年同 月比 寄与度	指数	前月比 (%)	前年同 月比 (%)	前年同 月比 寄与度	寄与度差
被 服 及 び 履 物	405	1.8	0.08	102.1	-5.1	1.7	0.07	-0.01
衣 料	180	1.5	0.03	99.7	-7.8	1.3	0.02	0.00
和 服	9	-0.5	0.00	103.2	-0.4	-0.6	0.00	0.00
洋 服	171	1.6	0.03	99.6	-8.2	1.4	0.02	0.00
シャツ・セーター・下着類	117	1.8	0.02	104.1	-4.1	1.5	0.02	0.00
シャツ・セーター類	81	1.2	0.01	102.2	-5.9	0.7	0.01	0.00
下 着 類	37	3.0	0.01	108.4	-0.1	3.0	0.01	0.00
履 物 類	49	4.2	0.02	106.2	0.5	4.7	0.02	0.00
他 の 被 服 類	33	1.3	0.00	98.6	-6.0	0.6	0.00	0.00
被 服 関 連 サ ー ビ ス	27	0.8	0.00	105.8	0.0	0.6	0.00	0.00
保 健 医 療	428	0.8	0.03	99.9	0.0	0.6	0.03	-0.01
医 薬 品 ・ 健 康 保 持 用 摂 取 品	129	1.3	0.02	97.6	0.1	0.7	0.01	-0.01
保 健 医 療 用 品 ・ 器 具	77	-0.3	0.00	96.9	0.0	-0.5	0.00	0.00
保 健 医 療 サ ー ビ ス	222	0.9	0.02	102.3	0.0	1.0	0.02	0.00
交 通 ・ 通 信	1421	-2.8	-0.40	101.3	-1.1	-2.4	-0.34	0.06
交 通	210	-0.1	0.00	108.0	-0.8	0.0	0.00	0.00
自 動 車 等 関 係 費	820	-5.2	-0.45	100.2	-1.7	-4.6	-0.38	0.06
通 信	391	1.2	0.04	100.0	0.0	1.2	0.04	0.00
教 育	334	1.5	0.05	102.7	0.1	1.4	0.05	0.00
授 業 料 等	228	1.8	0.04	101.2	0.0	1.8	0.04	0.00
教 科 書 ・ 学 習 参 考 教 材	9	1.4	0.00	109.9	0.0	1.4	0.00	0.00
補 習 教 育	97	0.6	0.01	105.5	0.2	0.6	0.01	0.00
教 養 娛 楽	1145	2.2	0.24	98.1	-1.8	1.9	0.20	-0.04
教 養 娛 楽 用 耐 久 財	171	14.7	0.15	69.4	-4.6	11.7	0.12	-0.03
教 養 娛 楽 用 品	217	0.3	0.01	104.6	0.5	0.9	0.02	0.01
書 籍 ・ 他 の 印 刷 物	142	0.7	0.01	104.9	0.0	0.6	0.01	0.00
教 養 娛 楽 サ ー ビ ス	615	1.1	0.07	102.2	-2.5	0.9	0.05	-0.02
諸 雑 費	569	0.7	0.04	110.1	0.1	0.7	0.04	0.00
理 美 容 サ ー ビ ス	118	0.4	0.00	102.3	0.0	0.3	0.00	0.00
理 美 容 用 品	139	2.4	0.03	102.3	0.5	2.4	0.03	0.00
身 の 回 り 用 品	63	2.7	0.02	117.3	-0.3	2.7	0.02	0.00
た ば こ	53	0.1	0.00	131.6	0.0	0.1	0.00	0.00
他 の 諸 雑 費	196	-0.5	-0.01	112.1	0.0	-0.5	-0.01	0.00
<< 別掲 >>								
工 ネ ル ギ ー <sup>2)</sup>	772	-11.0	-1.01	105.8	-2.6	-10.7	-0.95	0.06
教 育 関 係 費	413	1.5	0.06	103.4	0.2	1.6	0.07	0.00
教 養 娛 楽 関 係 費	1239	2.0	0.23	98.4	-1.8	1.7	0.20	-0.04
情 報 通 信 関 係 費	470	0.1	0.01	99.7	0.0	0.2	0.01	0.00

2) 電気代, 都市ガス代, プロパンガス, 灯油及びガソリン

第3表

## 財・サービス分類指数 ( 全 国 )

2010年 = 100  
(平成22年 = 100)

財・サービス分類	ウ エ イ ト	2015年12月 (平成27年12月)		2016年1月 (平成28年1月)				
		前年同 月比 (%)	前年同 月比 寄与度	指数	前月比 (%)	前年同 月比 (%)	前年同 月比 寄与度	寄与度差
総 合	10000	0.2		103.0	-0.4	0.0		
財	4931	-0.1	-0.06	103.8	-0.4	-0.4	-0.22	-0.16
生 鮮 食 品 を 除 く 財	4535	-0.4	-0.17	102.9	-1.0	-0.5	-0.22	-0.05
農 水 畜 産 物	689	2.9	0.21	112.9	3.2	1.2	0.09	-0.11
生 鮮 商 品	611	3.1	0.20	115.1	3.5	1.2	0.08	-0.12
他 の 農 水 畜 産 物	78	1.3	0.01	95.8	0.4	2.2	0.02	0.01
米 類	76	1.3	0.01	95.6	0.3	2.2	0.02	0.01
工 業 製 品	3579	0.2	0.07	100.6	-1.3	0.2	0.06	-0.02
食 料 工 業 製 品	1337	2.3	0.31	105.9	0.1	2.1	0.28	-0.03
織 維 製 品	403	1.5	0.06	101.5	-5.0	1.6	0.06	0.00
石 油 製 品	359	-15.9	-0.65	93.5	-5.6	-14.8	-0.57	0.09
他 の 工 業 製 品	1479	2.6	0.36	97.2	-0.4	2.1	0.28	-0.07
電 気 ・ 都 市 ガ ス ・ 水 道	512	-5.8	-0.35	114.0	-0.3	-6.2	-0.38	-0.03
出 版 物	151	0.8	0.01	105.2	0.0	0.7	0.01	0.00
サ ー ビ ス	5069	0.4	0.22	102.3	-0.4	0.4	0.18	-0.04
持家の帰属家賃を除くサービス	3511	0.7	0.25	104.0	-0.5	0.6	0.22	-0.03
公 共 サ ー ビ ス	1200	0.3	0.04	106.4	-0.1	0.4	0.04	0.00
公営・都市再生機構・公社家賃	40	0.3	0.00	100.5	0.0	0.3	0.00	0.00
家 事 関 連 サ ー ビ ス	455	0.0	0.00	111.7	0.0	0.0	0.00	0.00
医 療 ・ 福 祉 関 連 サ ー ビ ス	260	0.1	0.00	101.1	0.0	0.1	0.00	0.00
運 輸 ・ 通 信 関 連 サ ー ビ ス	329	0.5	0.02	106.7	-0.5	0.5	0.02	0.00
教 育 関 連 サ ー ビ ス	22	13.1	0.02	91.2	0.0	13.1	0.02	0.00
教 養 娯 楽 関 連 サ ー ビ ス	95	0.1	0.00	100.2	0.0	0.1	0.00	0.00
一 般 サ ー ビ ス	3869	0.5	0.17	101.0	-0.4	0.4	0.13	-0.04
外 食	532	1.7	0.09	106.0	0.0	1.5	0.08	-0.01
民 営 家 賃	267	-0.3	-0.01	97.6	0.0	-0.3	-0.01	0.00
民 営 家 賃 ( 木 造 )	-	-0.3	0.00	98.3	-0.1	-0.3	0.00	0.00
民 営 家 賃 ( 非 木 造 )	-	-0.3	-0.01	97.2	0.0	-0.3	-0.01	0.00
持 家 の 帰 属 家 賃	1558	-0.2	-0.04	98.3	0.0	-0.3	-0.04	0.00
持家の帰属家賃(木造)	-	-0.2	-0.02	98.6	-0.1	-0.2	-0.03	-0.01
持家の帰属家賃(非木造)	-	-0.3	-0.01	97.7	0.0	-0.3	-0.01	0.00
他 の サ ー ビ ス	1511	0.8	0.12	102.6	-1.0	0.7	0.10	-0.02
家 事 関 連 サ ー ビ ス	437	0.8	0.03	104.1	0.0	0.6	0.03	-0.01
医 療 ・ 福 祉 関 連 サ ー ビ ス	26	2.6	0.01	105.9	0.0	2.9	0.01	0.00
教 育 関 連 サ ー ビ ス	304	0.8	0.02	103.3	0.1	0.8	0.02	0.00
通 信 ・ 教 養 娯 楽 関 連 サ ー ビ ス	744	0.8	0.06	101.4	-2.1	0.6	0.04	-0.02
<< 別掲 >>								
耐 久 消 費 財	660	4.2	0.23	87.5	-1.3	3.0	0.16	-0.07
半 耐 久 消 費 財	718	1.7	0.12	103.2	-2.7	1.9	0.13	0.01
非 耐 久 消 費 財	3553	-1.1	-0.41	107.0	0.1	-1.4	-0.51	-0.10
公 共 料 金	1769	-1.6	-0.30	109.4	-0.2	-1.7	-0.33	-0.03



第 4 - 1 表

総合・前年同月比の推移

( 全 国 )

														( % )	
		1月	2月	3月	4月	5月	6月	7月	8月	9月	10月	11月	12月	年	年度
昭和46年	1971	6.5	6.0	5.3	5.8	6.4	6.9	6.9	7.0	8.0	6.5	5.5	4.8	6.3	5.9
	47 1972	4.1	4.5	5.3	5.0	5.2	4.8	5.0	5.9	3.9	4.4	5.1	5.7	4.9	5.7
	48 1973	6.7	7.0	8.7	9.4	10.8	11.0	11.7	11.9	14.2	13.9	15.2	18.3	11.7	15.6
	49 1974	21.9	24.9	22.8	23.7	22.0	22.3	23.8	23.9	22.5	24.8	24.5	21.0	23.2	20.9
	50 1975	16.8	13.6	13.9	13.4	14.0	13.4	11.4	10.2	10.4	9.7	8.3	7.8	11.7	10.4
	51 1976	8.7	9.3	8.7	9.4	9.2	9.6	9.9	9.4	9.8	8.7	9.2	10.5	9.4	9.5
	52 1977	9.4	9.3	9.5	8.8	9.4	8.6	7.7	8.6	7.7	7.6	6.5	5.0	8.1	6.9
	53 1978	4.5	4.5	4.8	4.2	3.9	3.9	4.6	4.6	4.1	3.7	3.8	3.9	4.2	3.8
	54 1979	3.6	2.8	2.7	2.9	3.2	3.8	4.3	3.1	3.2	4.2	5.0	5.6	3.7	4.8
	55 1980	6.4	7.7	7.7	8.1	8.0	8.2	7.5	8.4	8.7	7.5	8.0	6.9	7.7	7.6
	56 1981	7.2	6.3	6.1	5.0	5.0	4.8	4.4	4.2	4.0	4.2	3.8	4.3	4.9	4.0
	57 1982	3.3	3.2	3.0	3.0	2.5	2.3	1.9	3.2	3.2	3.1	2.3	2.0	2.8	2.6
	58 1983	2.1	2.0	2.3	2.1	2.7	2.0	2.3	1.3	0.9	1.5	1.9	1.7	1.9	1.9
	59 1984	1.9	2.9	2.5	2.3	2.0	1.9	2.5	1.9	2.3	2.2	2.2	2.6	2.3	2.2
	60 1985	2.9	1.5	1.8	2.0	1.8	2.5	2.4	2.3	1.7	2.3	1.9	1.9	2.0	1.9
	61 1986	1.5	1.8	1.3	1.0	1.1	0.6	0.1	0.1	0.5	-0.3	0.0	-0.3	0.6	0.0
	62 1987	-1.1	-1.0	-0.5	0.1	0.0	0.3	0.1	0.4	0.8	0.7	0.7	0.8	0.1	0.5
	63 1988	0.9	0.7	0.7	0.3	0.2	0.2	0.5	0.7	0.6	1.1	1.2	1.0	0.7	0.8
	平成元年 1989	1.1	1.0	1.1	2.4	2.9	3.0	3.0	2.6	2.6	2.9	2.3	2.6	2.3	2.9
	2 1990	3.0	3.6	3.5	2.5	2.7	2.2	2.3	2.9	3.0	3.5	4.2	3.8	3.1	3.3
	3 1991	4.0	3.6	3.6	3.4	3.4	3.4	3.5	3.3	2.7	2.7	3.1	2.7	3.3	2.8
	4 1992	1.8	2.0	2.0	2.4	2.0	2.3	1.7	1.7	2.0	1.1	0.7	1.2	1.6	1.6
	5 1993	1.3	1.4	1.2	0.9	0.9	0.9	1.9	1.9	1.5	1.3	0.9	1.0	1.3	1.2
	6 1994	1.2	1.1	1.3	0.8	0.8	0.6	-0.2	0.0	0.2	0.7	1.0	0.7	0.7	0.4
	7 1995	0.6	0.2	-0.4	-0.2	0.0	0.3	0.1	-0.2	0.2	-0.6	-0.7	-0.3	-0.1	-0.1
	8 1996	-0.5	-0.4	-0.1	0.2	0.2	0.0	0.4	0.2	0.0	0.5	0.5	0.6	0.1	0.4
	9 1997	0.6	0.6	0.5	1.9	1.9	2.2	1.9	2.1	2.4	2.5	2.1	1.8	1.8	2.0
	10 1998	1.8	1.9	2.2	0.4	0.5	0.1	-0.1	-0.3	-0.2	0.2	0.8	0.6	0.6	0.2
	11 1999	0.2	-0.1	-0.4	-0.1	-0.4	-0.3	-0.1	0.3	-0.2	-0.7	-1.2	-1.1	-0.3	-0.5
	12 2000	-0.9	-0.6	-0.5	-0.8	-0.7	-0.7	-0.5	-0.8	-0.8	-0.9	-0.5	-0.2	-0.7	-0.5
	13 2001	-0.3	-0.3	-0.7	-0.7	-0.7	-0.8	-0.8	-0.7	-0.8	-0.8	-1.0	-1.2	-0.7	-1.0
	14 2002	-1.4	-1.6	-1.2	-1.1	-0.9	-0.7	-0.8	-0.9	-0.7	-0.9	-0.4	-0.3	-0.9	-0.6
	15 2003	-0.4	-0.2	-0.1	-0.1	-0.2	-0.4	-0.2	-0.3	-0.2	0.0	-0.5	-0.4	-0.3	-0.2
	16 2004	-0.3	0.0	-0.1	-0.4	-0.5	0.0	-0.1	-0.2	0.0	0.5	0.8	0.2	0.0	-0.1
	17 2005	-0.1	-0.3	-0.2	0.0	0.2	-0.5	-0.3	-0.3	-0.3	-0.7	-0.8	-0.1	-0.3	-0.1
	18 2006	-0.1	-0.1	-0.2	-0.1	0.1	0.5	0.3	0.9	0.6	0.4	0.3	0.3	0.3	0.2
	19 2007	0.0	-0.2	-0.1	0.0	0.0	-0.2	0.0	-0.2	-0.2	0.3	0.6	0.7	0.0	0.4
	20 2008	0.7	1.0	1.2	0.8	1.3	2.0	2.3	2.1	2.1	1.7	1.0	0.4	1.4	1.1
	21 2009	0.0	-0.1	-0.3	-0.1	-1.1	-1.8	-2.2	-2.2	-2.2	-2.5	-1.9	-1.7	-1.4	-1.7
	22 2010	-1.3	-1.1	-1.1	-1.2	-0.9	-0.7	-0.9	-0.9	-0.6	0.2	0.1	0.0	-0.7	-0.4
	23 2011	-0.6	-0.5	-0.5	-0.4	-0.4	-0.4	0.2	0.2	0.0	-0.2	-0.5	-0.2	-0.3	-0.1
	24 2012	0.1	0.3	0.5	0.4	0.2	-0.2	-0.4	-0.4	-0.3	-0.4	-0.2	-0.1	0.0	-0.3
	25 2013	-0.3	-0.7	-0.9	-0.7	-0.3	0.2	0.7	0.9	1.1	1.1	1.5	1.6	0.4	0.9
	26 2014	1.4	1.5	1.6	3.4	3.7	3.6	3.4	3.3	3.2	2.9	2.4	2.4	2.7	2.9
	27 2015	2.4	2.2	2.3	0.6	0.5	0.4	0.2	0.2	0.0	0.3	0.3	0.2	0.8	
28	2016	0.0													

注) 前年同月比, 前年比及び前年度比は各基準年の公表値による。

( % )

		1月	2月	3月	4月	5月	6月	7月	8月	9月	10月	11月	12月	年	年度
昭和46年	1971	6.1	6.1	6.3	6.6	7.3	7.6	7.3	7.1	7.0	6.3	6.0	5.5	6.6	6.5
	47	1972	5.2	5.8	5.7	5.4	4.9	4.9	5.1	5.2	4.8	5.5	5.7	5.3	5.8
	48	1973	6.5	7.2	8.5	9.3	10.4	10.9	11.4	11.8	13.4	13.5	14.9	11.4	14.9
	49	1974	21.0	22.8	21.7	22.0	22.2	22.3	23.1	23.0	22.2	24.7	24.2	22.5	20.9
	50	1975	17.8	14.9	14.7	14.7	13.3	12.7	11.7	10.8	11.3	8.4	7.5	11.9	10.1
	51	1976	8.1	8.5	8.4	8.5	8.7	8.8	8.9	9.2	9.0	9.0	9.3	9.0	9.1
	52	1977	9.4	8.9	8.8	8.6	8.9	8.6	8.3	8.1	7.6	7.6	7.0	8.1	7.3
	53	1978	5.4	5.6	5.7	5.0	4.7	4.3	4.3	4.2	3.8	3.4	3.3	4.4	3.8
	54	1979	3.3	2.9	2.9	3.0	3.1	3.6	3.6	3.7	4.1	4.3	4.5	3.7	4.4
	55	1980	5.3	5.8	6.2	7.6	8.4	8.5	8.4	8.2	8.0	8.2	8.3	7.5	7.8
	56	1981	7.4	6.8	6.3	4.5	4.5	4.3	3.8	4.2	4.2	4.0	4.0	4.8	4.0
	57	1982	3.6	3.6	3.5	3.5	3.1	2.9	3.0	2.9	2.7	2.8	2.6	3.1	2.7
	58	1983	2.4	2.3	2.3	2.1	1.9	1.8	1.8	1.3	1.6	1.6	1.7	1.9	1.7
	59	1984	1.7	2.0	2.0	2.0	2.4	2.1	2.2	2.3	2.2	2.3	2.2	2.1	2.3
	60	1985	2.4	2.3	2.3	2.4	1.8	2.0	2.1	2.5	1.8	1.3	1.4	2.0	1.8
	61	1986	1.4	1.6	1.4	1.2	1.3	0.8	0.6	0.5	0.5	0.4	0.2	0.8	0.4
	62	1987	-0.3	-0.1	0.0	0.1	-0.2	0.3	0.5	0.6	0.5	0.5	0.6	0.3	0.4
	63	1988	0.7	0.5	0.4	0.3	0.4	0.3	0.2	0.3	0.4	0.5	0.6	0.4	0.6
	平成元年	1989	0.8	0.9	1.1	2.5	2.8	2.9	3.0	2.9	2.9	2.9	2.9	2.4	2.8
		2	1990	3.0	3.0	3.1	2.1	2.1	2.0	2.0	2.3	2.5	2.9	2.7	2.8
	3	1991	3.2	3.2	3.1	3.0	3.0	3.1	3.1	3.0	2.8	2.5	2.3	2.9	2.6
	4	1992	2.1	2.3	2.3	2.5	2.5	2.5	2.2	2.2	2.2	2.1	2.1	2.2	2.1
	5	1993	1.7	1.7	1.6	1.4	1.2	1.2	1.2	1.2	1.1	1.1	0.9	1.3	1.1
	6	1994	0.9	0.9	0.9	0.9	1.0	0.8	0.8	0.8	0.6	0.5	0.5	0.8	0.6
	7	1995	0.3	0.2	0.1	-0.1	-0.2	-0.2	-0.2	-0.3	0.2	0.1	0.1	0.0	0.0
	8	1996	-0.2	0.0	0.0	0.1	0.1	0.2	0.3	0.2	0.2	0.2	0.4	0.2	0.3
	9	1997	0.5	0.4	0.5	2.0	2.1	2.0	2.0	2.1	2.4	2.4	2.2	1.7	2.1
	10	1998	2.0	1.8	1.8	0.2	0.0	0.0	-0.1	-0.1	-0.5	-0.4	-0.3	0.3	-0.2
	11	1999	-0.1	-0.1	-0.1	-0.1	0.0	0.0	0.0	0.0	0.0	-0.1	-0.2	0.0	-0.1
	12	2000	-0.3	-0.1	-0.3	-0.4	-0.2	-0.3	-0.3	-0.3	-0.5	-0.6	-0.5	-0.4	-0.4
	13	2001	-0.8	-0.8	-0.9	-0.8	-1.0	-0.9	-0.9	-0.9	-0.8	-0.7	-0.8	-0.8	-0.8
	14	2002	-0.8	-0.8	-0.7	-0.9	-0.8	-0.8	-0.8	-0.9	-0.9	-0.9	-0.8	-0.9	-0.8
	15	2003	-0.8	-0.7	-0.6	-0.4	-0.4	-0.4	-0.2	-0.1	-0.1	0.1	-0.1	-0.3	-0.2
	16	2004	-0.1	0.0	-0.1	-0.2	-0.3	-0.1	-0.2	-0.2	0.0	-0.1	-0.2	-0.1	-0.2
	17	2005	-0.3	-0.4	-0.3	-0.2	0.0	-0.2	-0.2	-0.1	-0.1	0.0	0.1	-0.1	0.1
	18	2006	-0.1	0.0	0.1	-0.1	0.0	0.2	0.2	0.3	0.2	0.1	0.2	0.1	0.1
	19	2007	0.0	-0.1	-0.3	-0.1	-0.1	-0.1	-0.1	-0.1	-0.1	0.1	0.4	0.0	0.3
	20	2008	0.8	1.0	1.2	0.9	1.5	1.9	2.4	2.4	2.3	1.9	1.0	1.5	1.2
	21	2009	0.0	0.0	-0.1	-0.1	-1.1	-1.7	-2.2	-2.4	-2.3	-2.2	-1.7	-1.3	-1.6
	22	2010	-1.3	-1.2	-1.2	-1.5	-1.2	-1.0	-1.1	-1.0	-1.1	-0.6	-0.5	-1.0	-0.8
	23	2011	-0.8	-0.8	-0.7	-0.2	-0.1	-0.2	0.1	0.2	0.2	-0.1	-0.2	-0.3	0.0
	24	2012	-0.1	0.1	0.2	0.2	-0.1	-0.2	-0.3	-0.3	-0.1	0.0	-0.1	-0.1	-0.2
	25	2013	-0.2	-0.3	-0.5	-0.4	0.0	0.4	0.7	0.8	0.7	0.9	1.2	0.4	0.8
	26	2014	1.3	1.3	1.3	3.2	3.4	3.3	3.3	3.1	3.0	2.9	2.7	2.6	2.8
	27	2015	2.2	2.0	2.2	0.3	0.1	0.1	0.0	-0.1	-0.1	-0.1	0.1	0.5	
28	2016	0.0													

注) 前年同月比, 前年比及び前年度比は各基準年の公表値による。

第4 - 3表 食料（酒類を除く）及びエネルギーを除く総合・前年同月比の推移（全国）

														(%)	
		1月	2月	3月	4月	5月	6月	7月	8月	9月	10月	11月	12月	年	年度
昭和46年	1971	6.5	6.1	6.1	7.0	7.3	7.7	7.6	6.9	6.7	6.2	5.9	5.7	6.7	6.6
	47	1972	5.4	6.0	6.0	5.3	5.2	5.1	5.5	5.9	5.6	6.0	6.1	5.6	6.0
	48	1973	6.9	6.6	7.9	8.7	9.8	10.7	11.2	11.7	13.1	13.1	14.1	10.9	13.9
	49	1974	17.9	20.6	19.9	19.7	19.9	19.1	20.0	19.4	18.5	20.3	19.6	19.4	17.6
	50	1975	15.2	12.3	11.6	12.7	11.9	11.7	10.4	10.1	9.7	8.1	7.9	10.7	9.9
	51	1976	8.7	9.1	9.4	9.2	9.3	10.0	9.8	9.8	9.9	9.9	10.6	9.8	10.1
	52	1977	10.3	9.9	9.7	9.6	10.0	9.0	9.0	9.1	8.6	8.5	7.6	8.9	7.9
	53	1978	5.7	6.1	6.4	5.3	5.2	5.1	5.3	5.1	5.2	5.2	5.5	5.4	5.1
	54	1979	5.2	4.6	4.6	4.2	4.2	4.4	4.2	4.0	4.2	4.3	4.4	4.4	4.4
	55	1980	4.7	4.9	5.0	5.8	6.7	7.3	7.3	7.5	7.2	7.1	7.1	6.5	6.8
	56	1981	6.0	5.9	5.6	5.2	4.8	4.5	4.0	4.0	4.2	4.0	3.9	4.6	4.1
	57	1982	3.6	3.5	3.5	3.4	3.0	2.9	2.9	3.1	3.0	3.0	2.8	3.2	2.8
	58	1983	2.6	2.6	2.5	2.5	2.6	2.4	2.5	2.1	2.2	2.3	2.6	2.5	2.4
	59	1984	2.5	2.7	2.5	2.4	2.9	2.6	2.6	2.7	2.4	2.9	2.8	2.6	2.8
	60	1985	3.2	2.7	3.0	2.8	2.5	2.8	2.6	2.4	2.9	2.6	2.7	2.7	2.5
	61	1986	1.8	2.1	1.9	2.0	2.0	2.0	1.9	1.8	1.9	1.8	1.7	1.9	1.8
	62	1987	1.7	1.7	1.8	1.8	1.4	1.4	1.6	1.7	1.4	1.3	1.4	1.5	1.4
	63	1988	1.3	1.1	1.1	1.1	1.2	1.0	0.8	0.9	1.0	1.2	1.2	1.1	1.2
	平成元年	1989	1.4	1.5	1.5	2.4	2.8	2.8	2.8	2.8	3.0	2.9	2.8	2.5	2.8
	2	1990	2.9	2.8	2.9	2.3	2.5	2.4	2.4	2.5	2.5	2.4	2.8	2.6	2.7
	3	1991	2.5	2.5	2.6	2.4	2.6	2.6	2.7	2.5	2.6	2.7	2.7	2.6	2.6
	4	1992	2.3	2.6	2.7	2.9	2.7	2.9	2.5	2.7	2.4	2.4	2.3	2.5	2.4
	5	1993	1.9	1.8	1.5	1.5	1.4	1.2	1.5	1.4	1.4	1.3	1.1	1.4	1.2
	6	1994	1.0	0.9	0.9	0.8	0.9	0.9	0.7	0.7	0.8	0.7	0.8	0.8	0.7
	7	1995	0.8	0.8	0.8	0.6	0.6	0.6	0.5	0.6	0.8	0.6	0.6	0.7	0.6
	8	1996	0.6	0.4	0.5	0.5	0.6	0.6	0.5	0.5	0.3	0.6	0.5	0.5	0.5
	9	1997	0.4	0.5	0.5	1.6	1.6	1.6	1.7	1.6	2.3	2.3	2.3	1.6	2.0
	10	1998	2.0	2.1	2.1	0.8	0.7	0.6	0.5	0.7	-0.1	-0.2	-0.2	0.7	0.2
	11	1999	0.0	-0.2	-0.2	0.0	-0.1	0.0	-0.1	-0.1	-0.2	-0.1	-0.2	-0.1	-0.2
	12	2000	-0.4	-0.2	-0.3	-0.6	-0.2	-0.5	-0.3	-0.5	-0.5	-0.6	-0.5	-0.4	-0.5
	13	2001	-0.9	-1.0	-1.1	-0.9	-1.1	-0.9	-0.9	-0.9	-0.8	-0.7	-0.9	-0.9	-0.8
	14	2002	-0.8	-0.8	-0.7	-0.8	-0.9	-0.8	-0.9	-0.8	-0.8	-0.8	-0.7	-0.8	-0.7
	15	2003	-0.7	-0.6	-0.5	-0.4	-0.3	-0.3	0.0	-0.1	-0.1	-0.1	-0.2	-0.3	-0.3
	16	2004	-0.4	-0.4	-0.4	-0.6	-0.6	-0.7	-0.8	-0.7	-0.7	-0.5	-0.7	-0.6	-0.6
	17	2005	-0.6	-0.6	-0.6	-0.5	-0.4	-0.4	-0.4	-0.5	-0.3	-0.4	-0.1	-0.4	-0.3
	18	2006	-0.7	-0.5	-0.5	-0.6	-0.5	-0.4	-0.3	-0.4	-0.5	-0.4	-0.2	-0.4	-0.4
	19	2007	-0.2	-0.3	-0.4	-0.2	-0.3	-0.4	-0.5	-0.2	-0.3	-0.3	-0.1	-0.3	-0.2
	20	2008	-0.1	-0.1	0.1	-0.1	-0.1	0.1	0.2	0.0	0.2	0.2	0.0	0.0	0.0
	21	2009	-0.2	-0.1	-0.3	-0.4	-0.5	-0.7	-0.9	-0.9	-1.0	-1.1	-1.0	-0.7	-1.0
	22	2010	-1.2	-1.1	-1.1	-1.6	-1.6	-1.5	-1.5	-1.5	-1.5	-0.8	-0.9	-1.2	-1.1
	23	2011	-1.3	-1.3	-1.4	-1.1	-0.8	-0.8	-0.5	-0.5	-0.4	-1.0	-1.1	-1.0	-0.8
	24	2012	-0.9	-0.6	-0.5	-0.3	-0.6	-0.6	-0.6	-0.5	-0.6	-0.5	-0.5	-0.6	-0.6
	25	2013	-0.7	-0.9	-0.8	-0.6	-0.4	-0.2	-0.1	-0.1	0.0	0.3	0.6	-0.2	0.2
	26	2014	0.7	0.8	0.7	2.3	2.2	2.3	2.3	2.3	2.3	2.2	2.1	1.8	2.2
	27	2015	2.1	2.0	2.1	0.4	0.4	0.6	0.6	0.8	0.9	0.7	0.9	1.0	
28	2016	0.7													

注) 前年同月比, 前年比及び前年度比は各基準年の公表値による。

2010年=100

年 月	生鮮食品を 除く 総合 注1)	食料（酒類を 除く）及び エネルギーを 除く 総合 注1)	生鮮食品 を 除く 食 料	住 居	光熱・ 水 道	家具・ 家事用品	被 服 及び履物	保健医療	交通・ 通 信	教 育 注1)	教養娯楽	諸 雑 費
指数												
2012 年平均	99.6	98.4	99.7	99.5	107.2	91.5	99.7	98.5	101.5	98.2	94.2	103.5
2013	99.9	98.2	99.5	99.1	112.2	88.9	99.9	97.9	102.8	98.7	93.7	104.7
2014	102.7	100.3	102.8	99.1	119.1	92.1	102.0	98.9	105.4	106.1	97.1	108.3
2015	103.3	101.3	105.3	99.2	116.2	93.0	104.3	99.8	103.9	108.9	98.7	109.4
2014 年 2 月	100.2	98.1	100.3	98.8	114.8	91.2	96.6	97.5	103.1	99.1	92.8	106.8
3	100.5	98.4	100.5	98.8	115.4	90.9	99.2	97.6	103.4	99.2	93.4	107.0
4	103.0	100.8	103.4	99.2	116.6	94.7	103.4	99.7	106.1	108.3	97.0	109.1
5	103.4	100.8	103.4	99.2	121.5	94.1	103.4	99.6	106.4	108.4	96.7	109.0
6	103.3	100.7	103.5	99.2	121.7	93.3	103.0	99.5	106.2	108.4	96.7	109.0
7	103.4	100.6	103.7	99.2	121.6	92.5	100.8	99.5	107.0	108.4	97.1	108.9
8	103.4	100.8	103.7	99.2	121.3	91.7	99.1	99.3	107.1	108.4	98.7	108.9
9	103.4	100.7	103.9	99.1	121.0	91.6	105.0	99.4	106.3	108.4	97.2	108.9
10	103.5	101.0	103.9	99.2	120.6	91.9	105.7	99.4	106.5	108.4	97.7	109.1
11	103.3	100.9	104.0	99.2	120.4	91.4	106.3	99.2	105.9	108.4	96.8	109.0
12	103.2	100.9	103.9	99.2	119.9	91.4	105.4	99.0	105.4	108.4	97.0	109.0
2015 年 1 月	102.6	100.4	104.2	99.2	119.0	91.9	100.3	99.2	104.0	108.5	95.5	109.1
2	102.6	100.4	104.2	99.2	118.8	92.0	100.0	99.2	103.2	108.6	96.0	109.0
3	103.0	100.8	104.4	99.2	119.6	92.3	102.9	99.3	103.9	108.8	97.0	109.0
4	103.3	101.2	104.9	99.2	119.3	93.5	105.3	99.9	103.9	110.6	96.9	109.4
5	103.5	101.2	105.1	99.1	119.5	93.4	105.2	100.1	104.2	110.6	97.3	109.5
6	103.4	101.2	105.3	99.1	118.0	93.2	105.0	100.1	104.5	110.6	97.2	109.5
7	103.4	101.3	105.5	99.1	115.9	93.0	102.2	100.2	105.0	110.6	98.1	109.6
8	103.4	101.5	105.6	99.1	114.3	92.7	100.8	100.1	104.7	110.6	99.9	109.8
9	103.4	101.6	105.9	99.1	112.5	92.8	106.8	100.0	103.8	110.7	98.8	109.9
10	103.4	101.7	106.3	99.2	112.2	93.2	107.5	99.9	103.5	110.7	98.9	109.9
11	103.4	101.6	106.4	99.2	112.2	93.1	108.2	99.9	103.4	110.7	98.5	109.8
12	103.3	101.6	106.4	99.2	112.0	93.4	107.4	99.8	102.9	110.7	98.4	109.8
2016 年 1 月 P	102.6	101.0	106.4	99.1	110.9	92.7	102.1	99.9	101.7	110.8	96.9	109.8
前年（同月）比												
2012 年平均	-0.1	-0.6	-0.1	-0.3	3.8	-3.1	-0.1	-0.8	0.3	0.3	-1.9	-0.3
2013	0.3	-0.2	-0.2	-0.4	4.6	-2.8	0.3	-0.6	1.3	0.5	-0.6	1.2
2014	2.7	2.1	3.3	0.1	6.2	3.5	2.1	1.0	2.6	7.5	3.6	3.5
2015	0.6	1.0	2.4	0.1	-2.4	1.1	2.2	0.9	-1.5	2.6	1.6	1.0
2014 年 2 月	1.2	0.7	0.9	-0.3	5.6	2.1	1.0	-0.5	1.2	0.7	1.5	3.3
3	1.3	0.7	1.2	-0.3	6.2	1.5	0.2	-0.5	1.2	0.8	1.8	2.7
4	3.5	2.7	4.1	0.1	6.7	5.5	2.0	1.9	3.3	9.7	4.9	4.7
5	3.6	2.7	4.1	0.1	8.9	5.5	2.1	1.6	3.5	9.7	4.4	4.6
6	3.5	2.6	4.1	0.2	8.0	5.1	1.9	1.3	3.4	9.7	4.7	4.5
7	3.5	2.6	4.3	0.2	7.1	4.4	2.2	1.4	3.6	9.7	4.6	4.2
8	3.3	2.6	4.2	0.2	6.4	4.5	2.6	1.4	2.8	9.7	4.3	4.3
9	3.1	2.6	4.2	0.2	5.3	4.1	2.7	1.5	2.4	9.6	4.5	4.3
10	3.1	2.6	4.1	0.3	4.8	3.7	3.0	1.3	3.1	9.6	4.5	2.2
11	2.9	2.4	4.1	0.2	4.9	2.9	3.4	1.5	2.6	9.6	3.8	2.1
12	2.8	2.4	3.9	0.3	4.7	3.0	3.2	1.5	2.2	9.7	3.7	2.1
2015 年 1 月	2.5	2.4	4.0	0.3	3.9	1.9	3.9	1.7	0.8	9.7	3.5	2.2
2	2.3	2.4	4.0	0.4	3.5	0.9	3.4	1.8	0.0	9.6	3.5	2.1
3	2.4	2.4	3.9	0.4	3.6	1.6	3.7	1.7	0.5	9.6	3.8	1.9
4	0.3	0.4	1.5	0.0	2.3	-1.3	1.8	0.1	-2.0	2.1	-0.1	0.3
5	0.1	0.4	1.6	-0.1	-1.7	-0.7	1.8	0.5	-2.0	2.1	0.6	0.5
6	0.1	0.5	1.7	-0.1	-3.0	-0.1	2.0	0.7	-1.6	2.1	0.5	0.4
7	0.0	0.6	1.7	-0.1	-4.6	0.6	1.4	0.8	-1.9	2.1	1.1	0.7
8	0.0	0.7	1.8	0.0	-5.8	1.0	1.8	0.8	-2.2	2.1	1.3	0.8
9	0.0	0.9	1.9	0.0	-7.1	1.3	1.7	0.6	-2.3	2.1	1.6	1.0
10	-0.1	0.6	2.3	0.0	-6.9	1.4	1.7	0.6	-2.8	2.1	1.2	0.7
11	0.1	0.8	2.4	0.0	-6.7	1.9	1.8	0.6	-2.3	2.1	1.8	0.7
12	0.1	0.7	2.4	0.0	-6.6	2.1	1.8	0.8	-2.4	2.1	1.5	0.7
2016 年 1 月 P	0.0	0.6	2.1	-0.1	-6.8	0.8	1.7	0.6	-2.2	2.1	1.5	0.7

注1) 連鎖指数は、基準時点直前とした指数（月別指数の場合、前年12月＝100とした指数）を掛け合わせて算出する。  
2014年4月以降、2014年4月の高等学校等就学支援金制度改正による公立高校授業料の上昇の影響は、指数値が100にリセットされる連鎖指数の方が固定基準指数（2010年＝100とした指数）の場合よりも大きくなっている。

注2) 「P」は前々年のウェイトを用いて計算した暫定値であり、前年のウェイトが確定した後、遡及して再計算した確定値を公表する。

## 消費者物価指数の公表予定

公表予定日	全 国	東京都区部 ( 中甸速報値 )	備 考
2016年 2 月26日 ( 金 ) (平成28年)	2016年 1 月分 (平成28年)	2016年 2 月分 (平成28年)	
3 月25日 ( 金 )	2 月分	3 月分	東京都区部年度平均同時公表
4 月28日 ( 木 )	3 月分	4 月分	全国年度平均同時公表
5 月27日 ( 金 )	4 月分	5 月分	
7 月 1 日 ( 金 )	5 月分	6 月分	
7 月29日 ( 金 )	6 月分	7 月分	
8 月26日 ( 金 )	7 月分	8 月分	2015年基準指数への切替え
9 月30日 ( 金 )	8 月分	9 月分	
10月28日 ( 金 )	9 月分	10月分	
11月25日 ( 金 )	10月分	11月分	
12月27日 ( 火 )	11月分	12月分	東京都区部年平均同時公表
2017年 1 月27日 ( 金 ) (平成29年)	12月分	2017年 1 月分 (平成29年)	全国年平均同時公表
3 月 3 日 ( 金 )	2017年 1 月分 (平成29年)	2 月分	
3 月31日 ( 金 )	2 月分	3 月分	東京都区部年度平均同時公表

< 内容に関する問合せ先 >



総務省統計局統計調査部消費統計課  
物価統計室物価指数第一係・第二係

電 話 03(5273)1175

FAX 03(5273)3129

消費者物価指数の  
最新情報はこちら！

消費者物価指数

検索

・ ホームページ

URL <http://www.stat.go.jp/data/cpi/index.htm>

\* この冊子は、次の URL からダウンロードできます。

<http://www.stat.go.jp/data/cpi/sokuhou/tsuki/index-z.htm>

\* 結果の概要は、統計メールニュースでも配信しています。メールニュースのお申込みは、統計局ホームページから。

「政府統計の総合窓口(e-Stat)」(<http://www.e-stat.go.jp/>)でも統計データ等の各種統計情報が御覧いただけます。  
本冊子に掲載されたデータを引用・転載する場合には、出典（例：総務省「消費者物価指数」より引用）の表記をお願いします。