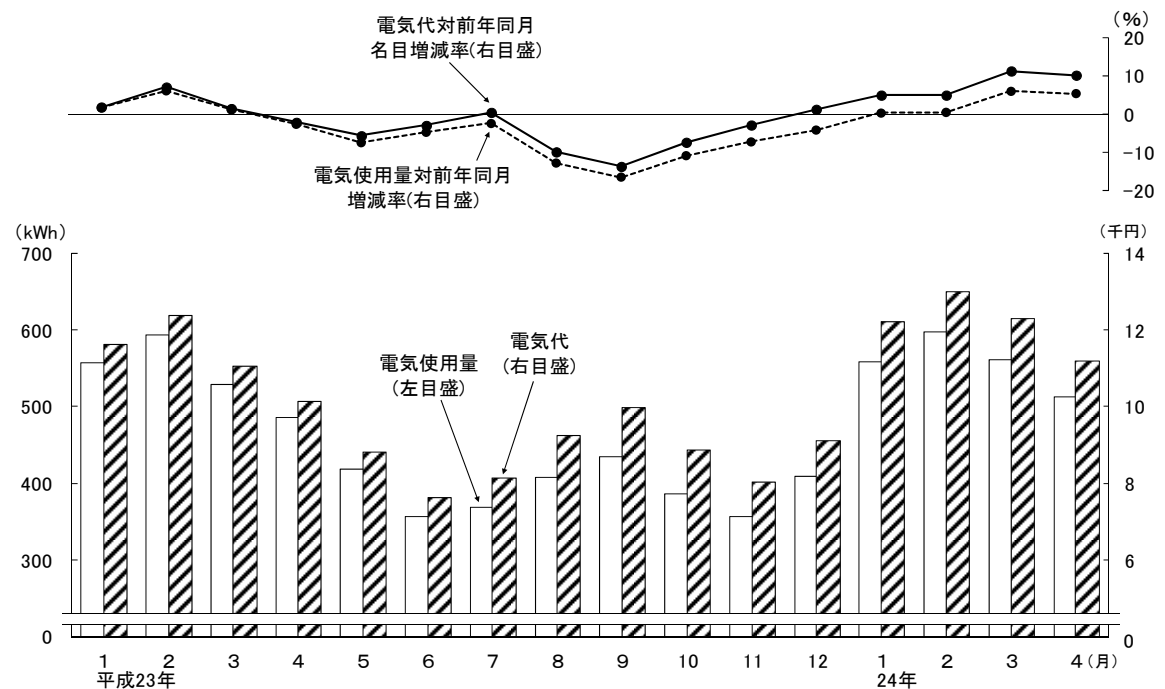


平成 24 年 5 月 29 日
総 務 省 統 計 局

電気使用量及び電気代の推移

昨年の東日本大震災後の節電の反動もあり，平成 24 年 4 月の 1 世帯当たりの電気使用量は，前年同月に比べ 5.4%の増加となっている。また支出金額でみると，電力各社による電気料金の値上げもあり，1 世帯当たりの電気代は，前年同月に比べ名目 10.2%の増加となっている。

図表 電気使用量及び電気代の推移



1世帯当たり電気使用量(kWh)												
	1月	2月	3月	4月	5月	6月	7月	8月	9月	10月	11月	12月
平成23年	557.063	593.888	529.426	486.233	418.946	356.683	369.133	408.426	434.528	386.198	356.710	409.280
平成24年	558.633	596.906	561.377	512.439								

対前年同月増減率(%)												
	1月	2月	3月	4月	5月	6月	7月	8月	9月	10月	11月	12月
平成23年	1.7	6.1	1.2	-2.6	-7.4	-4.7	-2.4	-12.7	-16.4	-10.8	-7.2	-4.1
平成24年	0.3	0.5	6.0	5.4								

1世帯当たり電気代(円)												
	1月	2月	3月	4月	5月	6月	7月	8月	9月	10月	11月	12月
平成23年	11,622	12,369	11,045	10,152	8,824	7,644	8,163	9,262	9,969	8,886	8,041	9,114
平成24年	12,206	12,986	12,291	11,192								

対前年同月名目増減率(%)												
	1月	2月	3月	4月	5月	6月	7月	8月	9月	10月	11月	12月
平成23年	1.9	7.1	1.5	-2.1	-5.6	-2.9	0.5	-9.8	-13.6	-7.3	-2.8	1.3
平成24年	5.0	5.0	11.3	10.2								

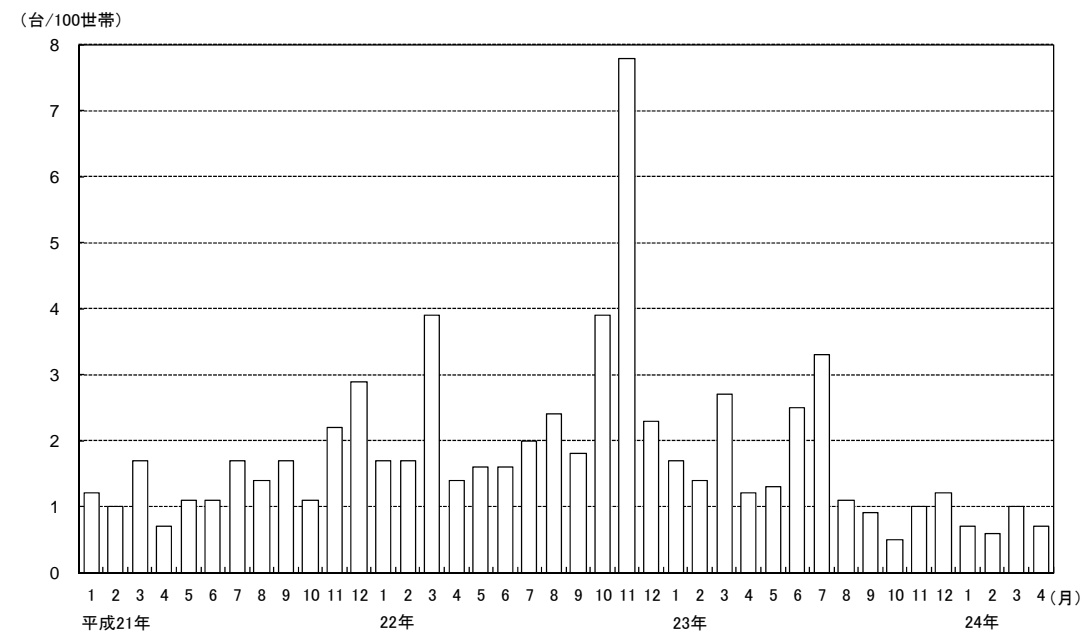
注) 家計調査では，電気代等の支払金額及び使用量については，請求やメーターの検針があった日ではなく，調査世帯が実際に支払った日（口座振替の場合は口座振替日）に家計簿に記入される。したがって，利用（購入）月と支払月に違いがあるため，月次の変化をみる際は注意が必要である。

平成 24 年 5 月 29 日
総 務 省 統 計 局

テレビの購入数量の推移

平成 24 年 4 月の 100 世帯当たりのテレビの購入数量は、0.7 台となっている。

図表 テレビの購入数量の推移



テレビの100世帯当たり購入数量(台)												
	1月	2月	3月	4月	5月	6月	7月	8月	9月	10月	11月	12月
平成21年	1.2	1.0	1.7	0.7	1.1	1.1	1.7	1.4	1.7	1.1	2.2	2.9
平成22年	1.7	1.7	3.9	1.4	1.6	1.6	2.0	2.4	1.8	3.9	7.8	2.3
平成23年	1.7	1.4	2.7	1.2	1.3	2.5	3.3	1.1	0.9	0.5	1.0	1.2
平成24年	0.7	0.6	1.0	0.7								

対前年同月増減率(%)												
	1月	2月	3月	4月	5月	6月	7月	8月	9月	10月	11月	12月
平成21年	20.0	25.0	54.5	-30.0	120.0	22.2	41.7	40.0	112.5	37.5	120.0	70.6
平成22年	41.7	70.0	129.4	100.0	45.5	45.5	17.6	71.4	5.9	254.5	254.5	-20.7
平成23年	0.0	-17.6	-30.8	-14.3	-18.8	56.3	65.0	-54.2	-50.0	-87.2	-87.2	-47.8
平成24年	-58.8	-57.1	-63.0	-41.7								

<テレビに関する制度の主な変遷>

- 平成21年 5月 15日 家電エコポイント制度の開始
- 平成22年 4月 1日 家電エコポイント制度対象製品のうち地上デジタル放送対応テレビの省エネ基準の改定
- 12月 1日 付与される家電エコポイント数の変更
- 平成23年 1月 1日 家電エコポイント制度の対象を統一省エネラベル4つ星相当以上から5つ星かつ買換えをしてリサイクルを行った場合に限定するとともに、リサイクルポイント加算の廃止
- 3月 31日 家電エコポイント制度対象製品の購入期間終了
- 7月 24日 地上アナログ放送終了(東北3県を除く)
- 平成24年 3月 31日 東北3県地上アナログ放送終了