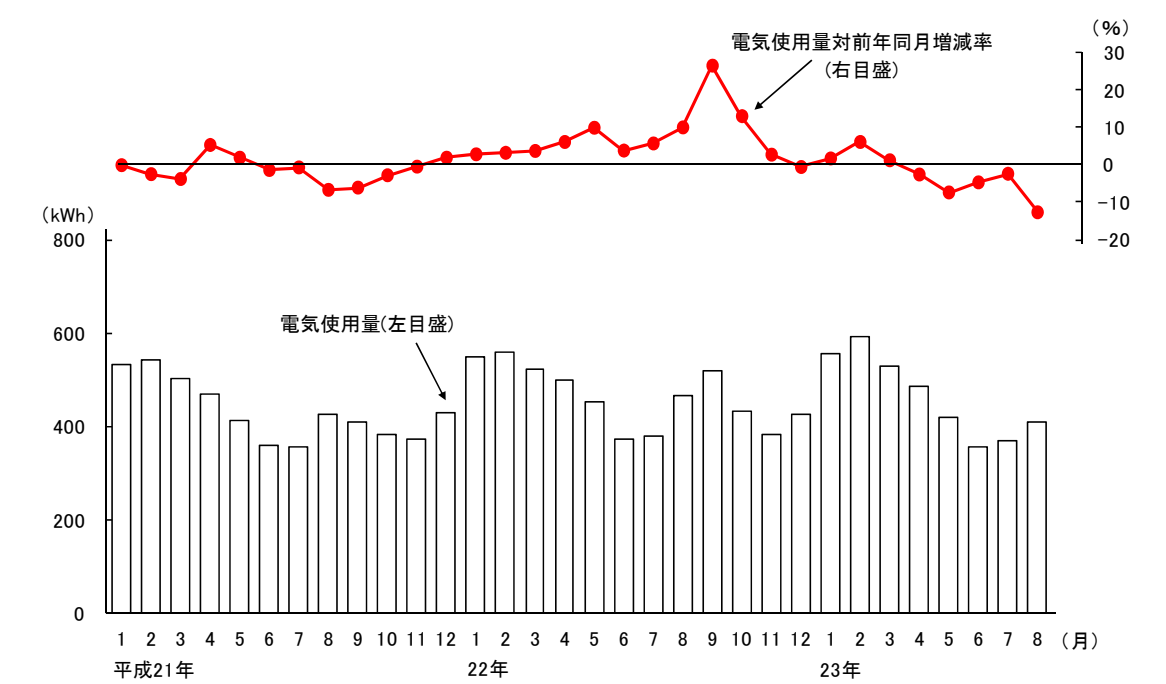


平成 23 年 9 月 30 日
総 務 省 統 計 局

電気使用量の推移

東日本大震災以降、家庭での節電を背景に平成 23 年 8 月の 1 世帯当たりの電気使用量は、前年同月に比べ 12.7%の減少となっている。

図表 電気使用量の推移



| 1世帯当たり電気使用量(kWh) | | | | | | | | | | | | |
|------------------|---------|---------|---------|---------|---------|---------|---------|---------|---------|---------|---------|---------|
| | 1月 | 2月 | 3月 | 4月 | 5月 | 6月 | 7月 | 8月 | 9月 | 10月 | 11月 | 12月 |
| 平成21年 | 532.678 | 542.173 | 504.392 | 470.672 | 411.938 | 360.578 | 357.936 | 425.203 | 410.559 | 383.089 | 374.078 | 429.081 |
| 平成22年 | 547.765 | 559.772 | 523.211 | 499.425 | 452.597 | 374.326 | 378.167 | 467.740 | 519.506 | 432.924 | 384.240 | 426.658 |
| 平成23年 | 557.063 | 593.888 | 529.426 | 486.233 | 418.946 | 356.683 | 369.133 | 408.426 | | | | |

| 対前年同月増減率(%) | | | | | | | | | | | | |
|-------------|------|------|------|------|------|------|------|-------|------|------|------|------|
| | 1月 | 2月 | 3月 | 4月 | 5月 | 6月 | 7月 | 8月 | 9月 | 10月 | 11月 | 12月 |
| 平成21年 | -0.1 | -2.5 | -3.8 | 5.3 | 1.9 | -1.4 | -0.7 | -6.7 | -6.1 | -2.8 | -0.5 | 1.9 |
| 平成22年 | 2.8 | 3.2 | 3.7 | 6.1 | 9.9 | 3.8 | 5.7 | 10.0 | 26.5 | 13.0 | 2.7 | -0.6 |
| 平成23年 | 1.7 | 6.1 | 1.2 | -2.6 | -7.4 | -4.7 | -2.4 | -12.7 | | | | |

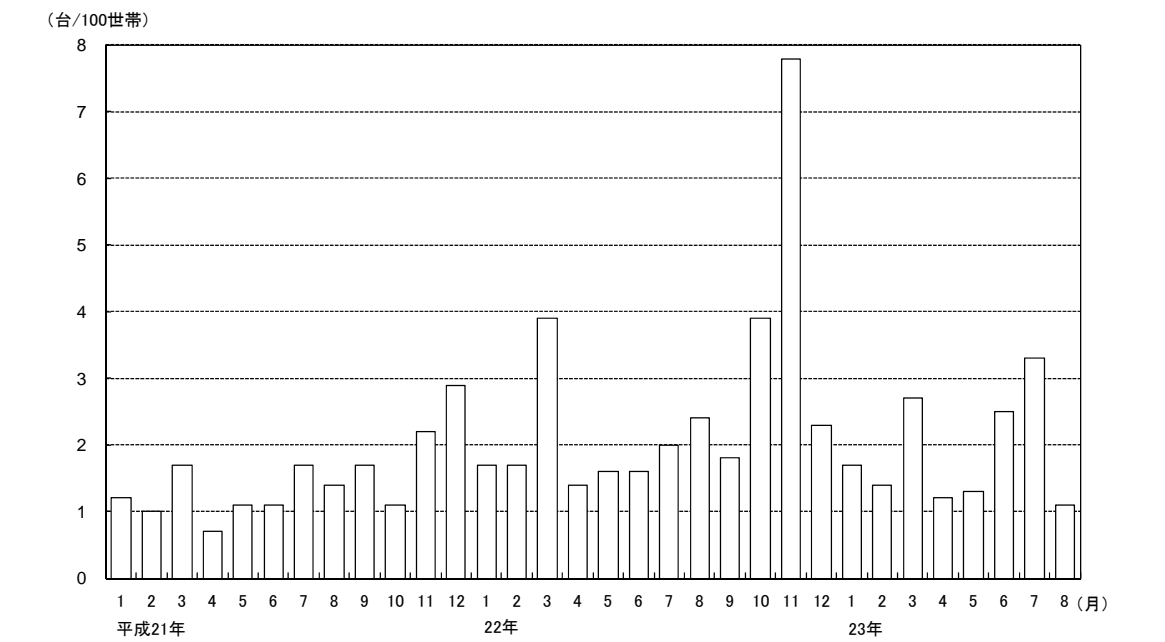
注) 家計調査では、電気代等の支払金額及び使用量については、請求やメーターの検針があった日ではなく、調査世帯が実際に支払った日(口座振替の場合は口座振替日)に家計簿に記入される。したがって、利用(購入)月と支払月に違いがあるため、月次の変化をみる際は注意が必要である。

平成 23 年 9 月 30 日
総 務 省 統 計 局

テレビの購入数量の推移

地上アナログ放送が終了した翌月である平成 23 年 8 月の 100 世帯当たりのテレビの購入数量は、1.1 台となっている。

図表 テレビの購入数量の推移



| テレビの100世帯当たり購入数量(台) | | | | | | | | | | | | |
|---------------------|-----|-----|-----|-----|-----|-----|-----|-----|-----|-----|-----|-----|
| | 1月 | 2月 | 3月 | 4月 | 5月 | 6月 | 7月 | 8月 | 9月 | 10月 | 11月 | 12月 |
| 平成21年 | 1.2 | 1.0 | 1.7 | 0.7 | 1.1 | 1.1 | 1.7 | 1.4 | 1.7 | 1.1 | 2.2 | 2.9 |
| 平成22年 | 1.7 | 1.7 | 3.9 | 1.4 | 1.6 | 1.6 | 2.0 | 2.4 | 1.8 | 3.9 | 7.8 | 2.3 |
| 平成23年 | 1.7 | 1.4 | 2.7 | 1.2 | 1.3 | 2.5 | 3.3 | 1.1 | | | | |

| 対前年同月増減率(%) | | | | | | | | | | | | |
|-------------|------|-------|-------|-------|-------|------|------|-------|-------|-------|-------|-------|
| | 1月 | 2月 | 3月 | 4月 | 5月 | 6月 | 7月 | 8月 | 9月 | 10月 | 11月 | 12月 |
| 平成21年 | 20.0 | 25.0 | 54.5 | -30.0 | 120.0 | 22.2 | 41.7 | 40.0 | 112.5 | 37.5 | 120.0 | 70.6 |
| 平成22年 | 41.7 | 70.0 | 129.4 | 100.0 | 45.5 | 45.5 | 17.6 | 71.4 | 5.9 | 254.5 | 254.5 | -20.7 |
| 平成23年 | 0.0 | -17.6 | -30.8 | -14.3 | -18.8 | 56.3 | 65.0 | -54.2 | | | | |

<テレビに関する制度の主な変遷>

- 平成21年 5月 15日 家電エコポイント制度の開始
- 平成22年 4月 1日 家電エコポイント制度対象製品のうち地上デジタル放送対応テレビの省エネ基準の改定
- 12月 1日 付与される家電エコポイント数の変更
- 平成23年 1月 1日 家電エコポイント制度の対象を統一省エネラベル4つ星相当以上から5つ星かつ買換えをしてリサイクルを行った場合に限定するとともに、リサイクルポイント加算の廃止
- 3月 31日 家電エコポイント制度対象製品の購入期間終了
- 7月 24日 地上アナログ放送終了(東北3県を除く)