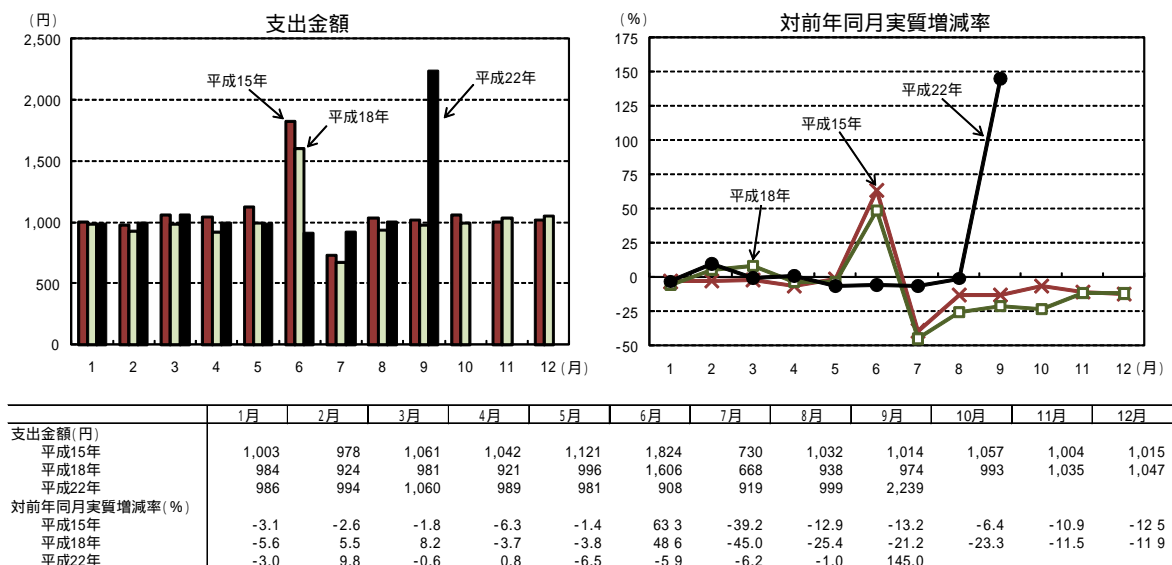


平成 22 年 10 月 29 日
総 務 省 統 計 局

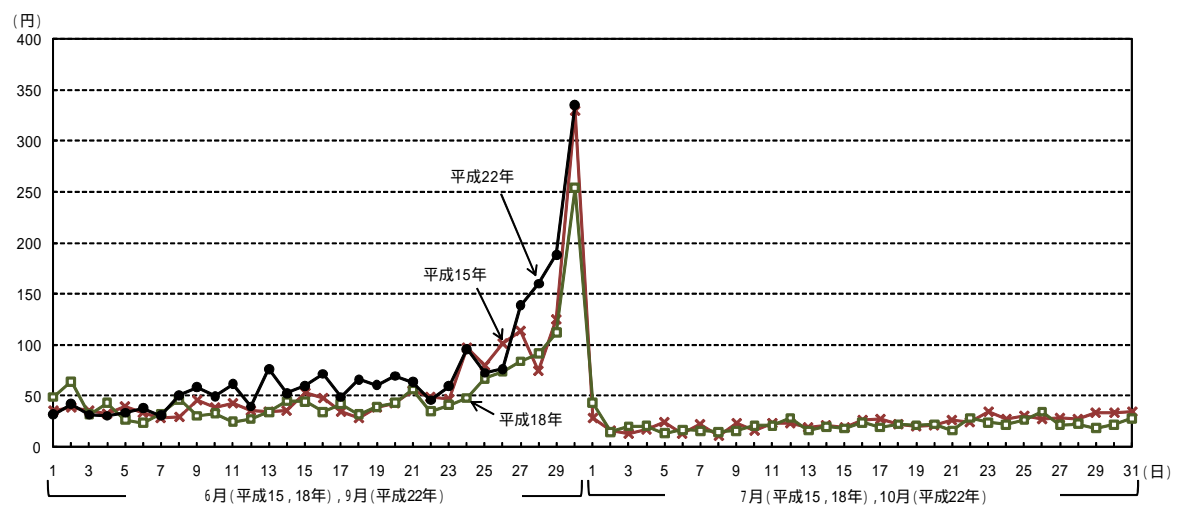
たばこの支出金額の推移

平成 22 年 10 月からのたばこ税増税に伴うたばこの小売定価改定を前にした，9 月の 1 世帯当たりのたばこの支出金額は，前年同月に比べ実質 145.0%の増加となっており，過去 2 回の小売定価改定前月（15 年 6 月及び 18 年 6 月）に比べ，大きな増加幅となっている。

図表 1 たばこの月別支出金額の推移



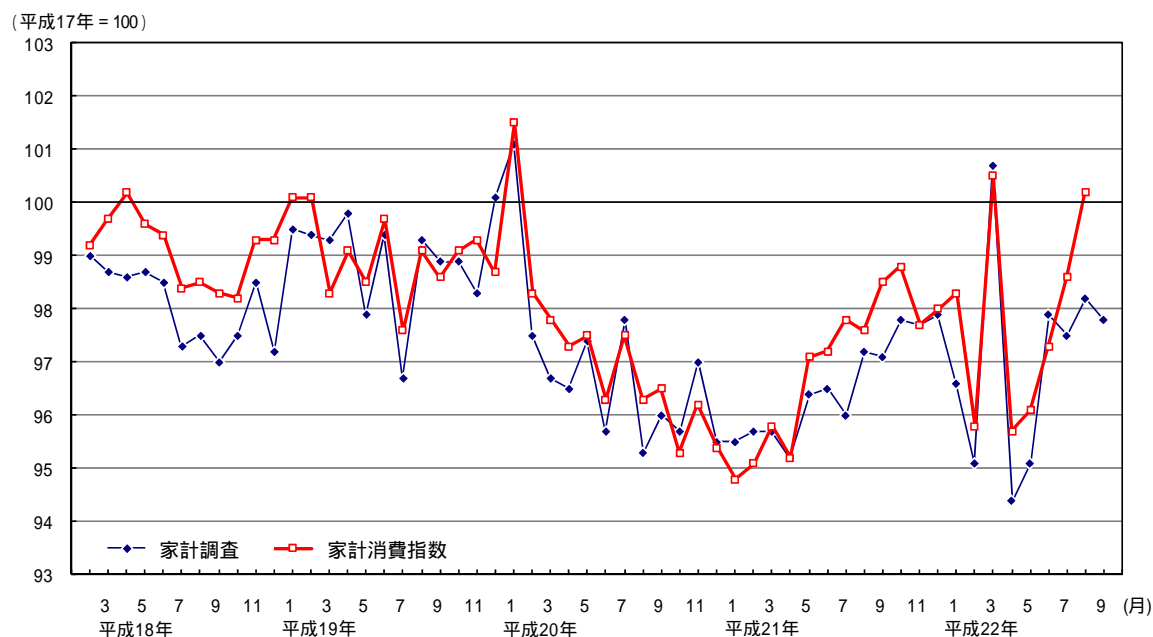
図表 2 たばこの日別支出金額の推移



平成 22 年 10 月 29 日
総務省統計局

家計消費指数の季節調整値（試算値）の推移

図表 家計調査^{注1)}及び家計消費指数^{注2)}の消費支出(季節調整済実質指数)



	平成 21年				平成 22年								
	9月	10月	11月	12月	1月	2月	3月	4月	5月	6月	7月	8月	9月
家計調査	97.1	97.8	97.7	97.9	96.6	95.1	100.7	94.4	95.1	97.9	97.5	98.2	97.8
対前月変化率(%)	-0.1	0.7	-0.1	0.2	-1.3	-1.6	5.9	-6.3	0.7	2.9	-0.4	0.7	-0.4
家計消費指数	98.5	98.8	97.7	98.0	98.3	95.8	100.5	95.7	96.1	97.3	98.6	100.2	-
対前月変化率(%)	0.9	0.3	-1.1	0.3	0.3	-2.5	4.9	-4.8	0.4	1.2	1.3	1.6	-

注1) 季節調整の方法は、センサス局法(X-12-ARIMA Ver.0.3, 詳細は「家計調査の結果を見る際のポイントNo. 12」(<http://www.stat.go.jp/data/kakei/point/index.htm>) を参照してください。)を用いており、うるう年(4年周期), 月末の曜日(28年周期), 曜日(7日周期)などの変動の要因を含めています。推定の期間は平成12年1月～21年12月で、22年1月以降は、予測(延長)季節指数を使用しています。

注2) 家計消費指数(詳細は「家計消費指数について」のページ(<http://www.stat.go.jp/data/gousei/3.htm>) を参照してください。)は、家計調査結果のうち毎月の購入頻度が少なく結果が安定しにくい高額消費部分を、家計消費状況調査の結果で補完した結果を指数化したもので、これにより家計消費の動向をより安定的に把握することを目的としています。

ただし、家計消費指数は、家計調査よりも後に公表する家計消費状況調査の結果を使用するため、家計調査の月分の結果を公表する時点(原則調査月翌月末)では、前月分の結果が最新となります。

なお、家計消費指数の季節調整済実質指数は試算値であり、季節調整の方法は注1による方法と同じになりますが、推定の期間は、平成14年1月～21年12月となります。