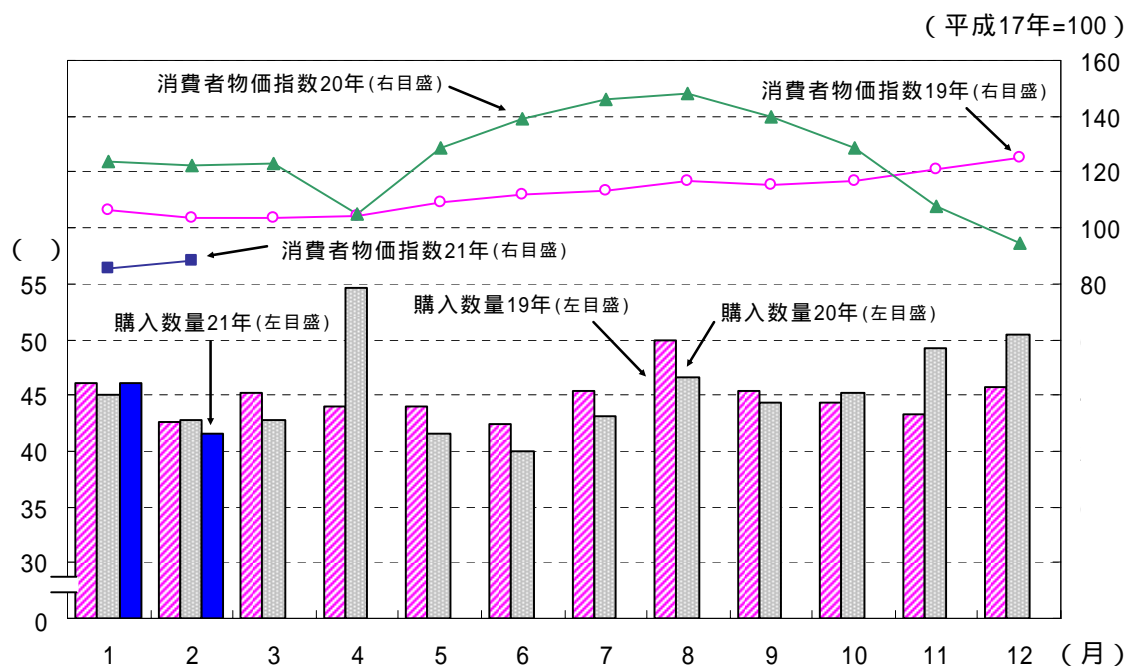


平成 21 年 3 月 31 日
総 務 省 統 計 局

エネルギー関連品目の購入数量及び消費者物価指数の推移

1 ガソリン

平成 21 年 2 月は、価格が前月より上昇したこともあり、購入数量は前年同月に比べ 5 か月ぶりの減少となっている。



購入数量()

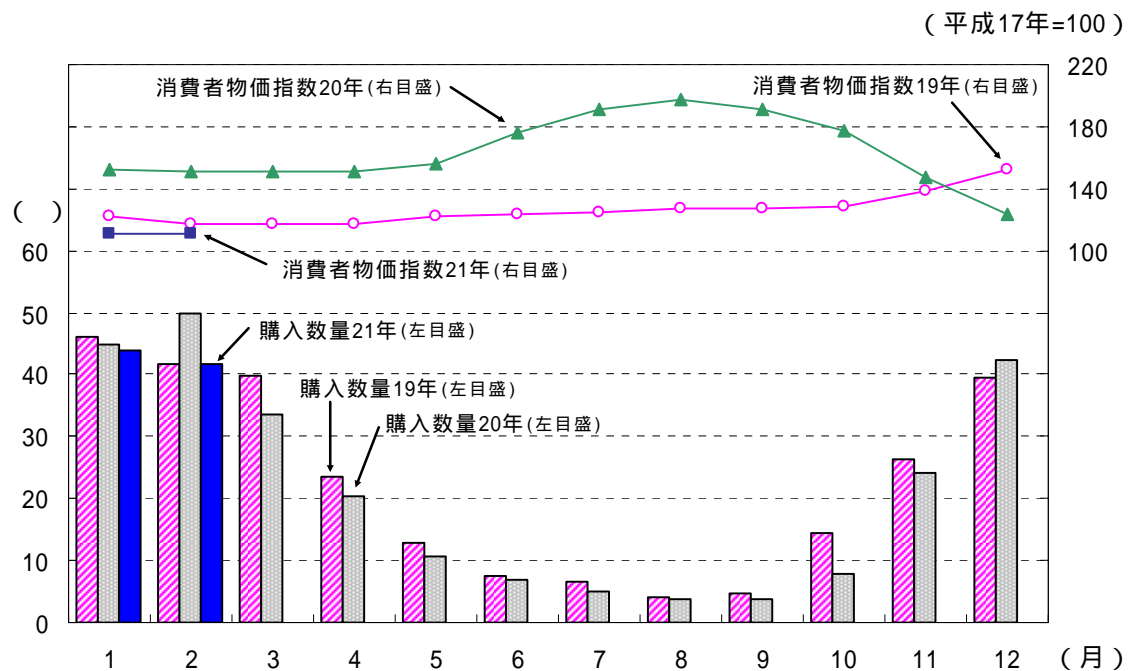
	1月	2月	3月	4月	5月	6月	7月	8月	9月	10月	11月	12月
平成19年	46.011	42.670	45.243	43.922	44.046	42.395	45.440	49.923	45.459	44.395	43.253	45.785
平成20年	44.956	42.820	42.751	54.552	41.588	40.050	43.086	46.648	44.349	45.296	49.182	50.436
平成21年	46.012	41.623										

消費者物価指数(平成17年=100)

	1月	2月	3月	4月	5月	6月	7月	8月	9月	10月	11月	12月
平成19年	106.5	103.4	103.3	104.5	109.0	111.8	113.6	117.0	115.7	116.6	121.0	125.2
平成20年	123.6	122.2	122.9	105.2	128.6	138.9	146.2	147.9	139.6	128.5	108.0	94.2
平成21年	85.4	88.3										

2 灯油

平成 21 年 2 月は、価格は前月より低下したものの、購入数量は前年同月に比べ 2 か月連続の減少となっている。



購入数量()

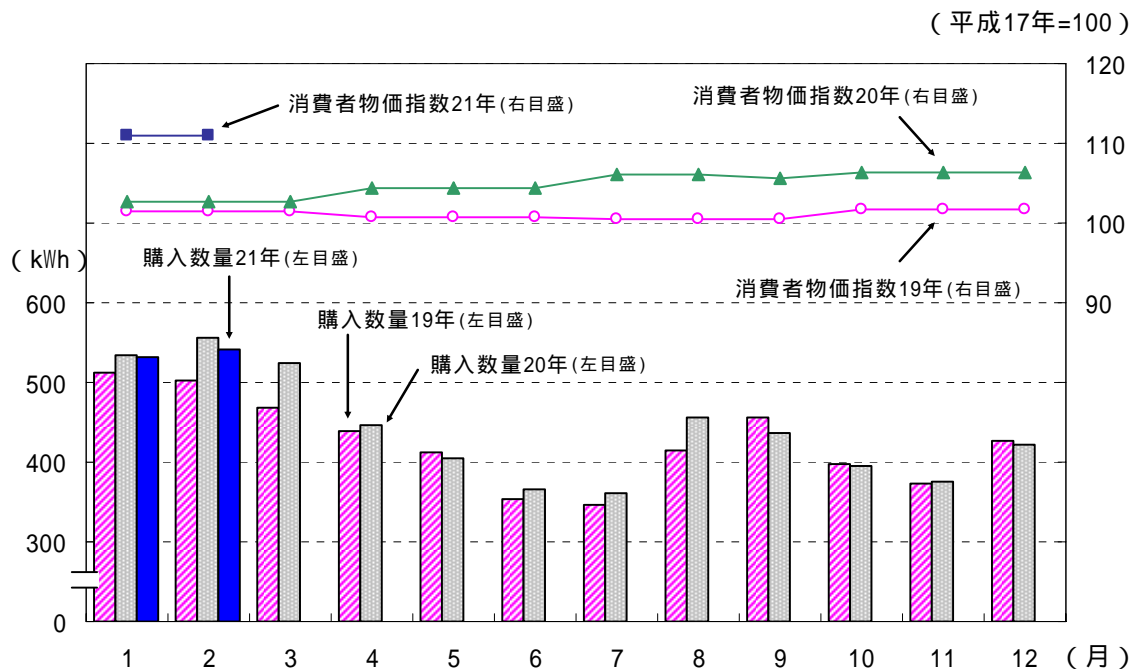
	1月	2月	3月	4月	5月	6月	7月	8月	9月	10月	11月	12月
平成19年	46.021	41.839	39.729	23.508	12.742	7.481	6.455	4.144	4.848	14.364	26.443	39.445
平成20年	44.687	49.882	33.401	20.246	10.812	6.939	5.132	3.782	3.644	7.801	24.053	42.213
平成21年	44.015	41.703										

消費者物価指数(平成17年=100)

	1月	2月	3月	4月	5月	6月	7月	8月	9月	10月	11月	12月
平成19年	121.8	117.7	116.8	117.4	122.2	123.6	124.8	127.5	127.3	128.3	138.4	151.8
平成20年	152.1	150.7	150.9	150.9	155.9	175.7	191.2	197.3	191.3	177.8	146.8	123.5
平成21年	111.3	110.8										

3 電気代

平成 21 年 2 月は、価格は前月と同水準となったものの、購入数量は前年同月に比べ 3 か月連続の減少となっている。



購入数量 (kWh)

	1 月	2 月	3 月	4 月	5 月	6 月	7 月	8 月	9 月	10 月	11 月	12 月
平成 19 年	511.228	502.741	468.273	440.105	411.765	352.506	346.807	413.533	456.618	397.080	372.337	427.551
平成 20 年	533.073	556.101	524.576	447.139	404.281	365.775	360.487	455.545	437.284	394.081	375.859	421.146
平成 21 年	532.678	542.173										

消費者物価指数 (平成17年=100)

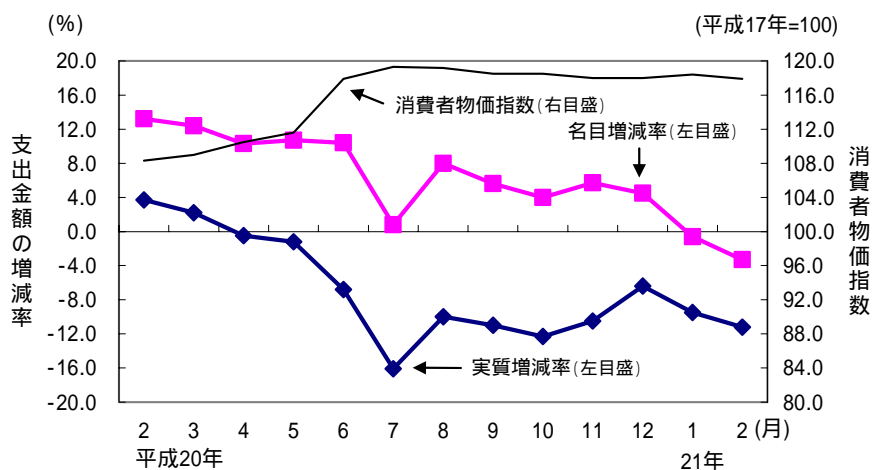
	1 月	2 月	3 月	4 月	5 月	6 月	7 月	8 月	9 月	10 月	11 月	12 月
平成 19 年	101.4	101.4	101.4	100.8	100.8	100.8	100.6	100.6	100.6	101.6	101.6	101.6
平成 20 年	102.7	102.7	102.7	104.3	104.3	104.3	106.0	106.0	105.7	106.3	106.3	106.3
平成 21 年	111.0	111.0										

平成 21 年 3 月 31 日
総務省統計局

価格が上昇した主な品目の対前年同月増減率の推移

食パン

平成 21 年 2 月は、前月より減少幅が拡大し、11 か月連続の実質減少となっている。

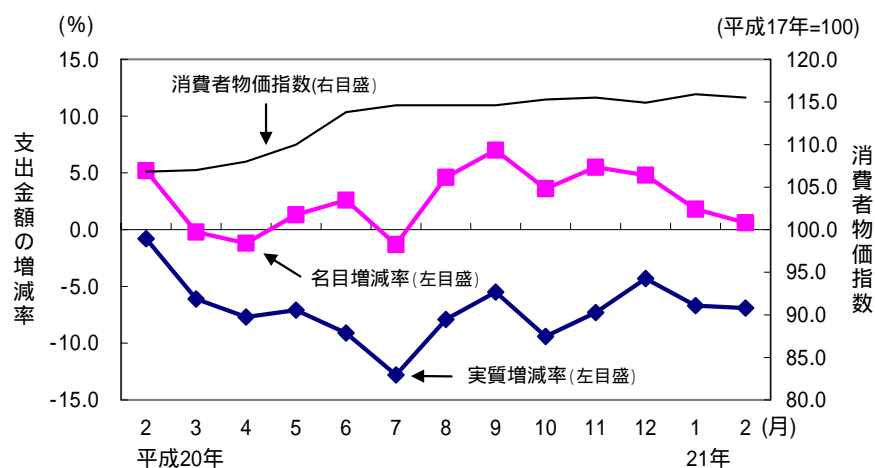


	平成20年												平成21年	
	2月	3月	4月	5月	6月	7月	8月	9月	10月	11月	12月	1月	2月	
名目増減率(%)	13.2	12.4	10.3	10.7	10.4	0.8	8.0	5.6	4.0	5.7	4.5	-0.6	-3.3	
実質増減率(%)	3.7	2.2	-0.5	-1.2	-6.8	-16.1	-10.0	-11.0	-12.3	-10.5	-6.4	-9.5	-11.2	
消費者物価指数	108.3	109.0	110.5	111.6	117.9	119.3	119.2	118.5	118.5	118.0	118.0	118.4	117.9	

(注) 食パンの増減率の実質化には、消費者物価指数(食パン)を用いた。

他のパン

平成 21 年 2 月は、前月より減少幅が拡大し、15 か月連続の実質減少となっている。

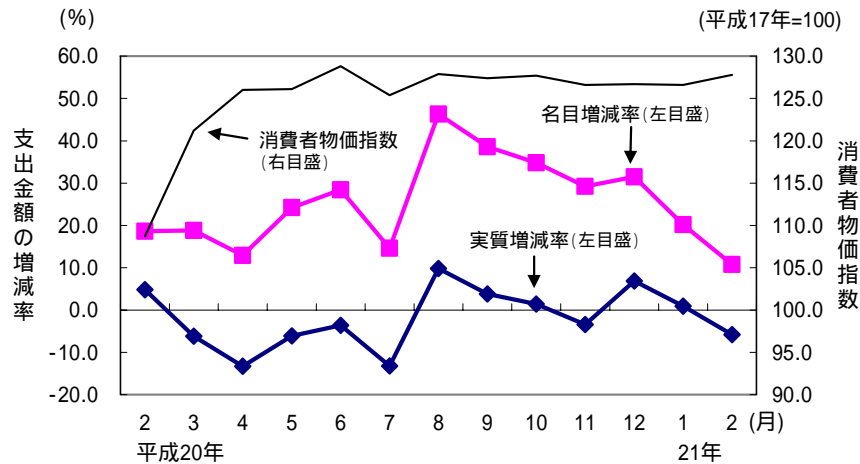


	平成20年												平成21年	
	2月	3月	4月	5月	6月	7月	8月	9月	10月	11月	12月	1月	2月	
名目増減率(%)	5.2	-0.2	-1.2	1.3	2.6	-1.3	4.6	7.0	3.6	5.5	4.8	1.8	0.6	
実質増減率(%)	-0.8	-6.1	-7.7	-7.1	-9.1	-12.8	-7.9	-5.5	-9.4	-7.3	-4.3	-6.7	-6.9	
消費者物価指数	106.8	107.0	108.0	110.0	113.8	114.6	114.6	114.6	115.3	115.5	114.9	115.9	115.5	

(注) 他のパンの増減率の実質化には、消費者物価指数(あんパン及びカレーパン)を用いた。

スパゲッティ

平成 21 年 2 月は、実質増加から減少に転じ、3 か月ぶりの実質減少となっている。

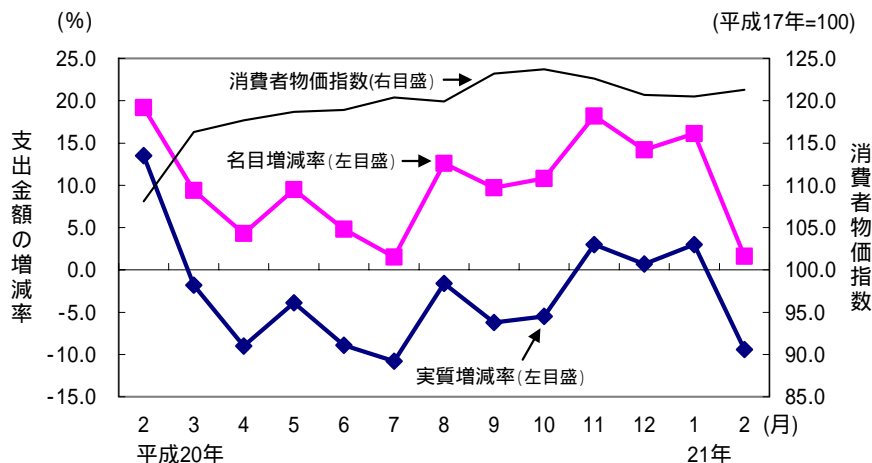


	平成20年												平成21年	
	2月	3月	4月	5月	6月	7月	8月	9月	10月	11月	12月	1月	2月	
名目増減率(%)	18.6	18.8	12.9	24.2	28.4	14.6	46.3	38.6	34.8	29.2	31.5	20.2	10.8	
実質増減率(%)	4.8	-6.2	-13.3	-6.1	-3.6	-13.2	9.8	3.8	1.4	-3.4	6.9	0.9	-5.8	
消費者物価指数	108.7	121.2	126.0	126.1	128.8	125.4	127.9	127.4	127.7	126.6	126.7	126.6	127.8	

(注) スパゲッティの増減率の実質化には、消費者物価指数(スパゲッティ)を用いた。

チーズ

平成 21 年 2 月は、実質増加から減少に転じ、4 か月ぶりの実質減少となっている。



	平成20年												平成21年	
	2月	3月	4月	5月	6月	7月	8月	9月	10月	11月	12月	1月	2月	
名目増減率(%)	19.2	9.4	4.3	9.5	4.8	1.5	12.6	9.7	10.8	18.2	14.2	16.1	1.6	
実質増減率(%)	13.5	-1.8	-9.0	-3.9	-8.9	-10.8	-1.6	-6.2	-5.5	3.0	0.7	3.0	-9.4	
消費者物価指数	108.1	116.3	117.7	118.7	118.9	120.4	119.9	123.2	123.7	122.6	120.7	120.5	121.3	

(注) チーズの増減率の実質化には、消費者物価指数(チーズ及びチーズ(輸入品))を用いた。

平成 21 年 3 月 31 日
総 務 省 統 計 局

暖冬が消費支出の減少に寄与したとみられる主な品目等

(平成 21 年 2 月 - 二人以上の世帯)

	対前年同月 実質増減率(%)	寄与度
光熱・水道		
電気代	- 3 . 7	- 0 . 1 6
ガス代	- 1 0 . 6	- 0 . 3 2
灯油	- 2 2 . 2	- 0 . 3 8
家具・家事用品		
エアコンディショナ	- 6 6 . 7	- 0 . 0 5
ストーブ・温風ヒーター	- 4 7 . 1	- 0 . 0 4
他の冷暖房用器具	- 3 5 . 1	- 0 . 0 4 (電気こたつ等を含む)
布団	- 1 9 . 3	- 0 . 0 1
毛布	- 3 4 . 6	- 0 . 0 1
被服及び履物		
男子用コート	- 4 7 . 1	- 0 . 0 3
婦人用コート	- 2 9 . 9	- 0 . 0 5
男子用セーター	- 2 4 . 1	- 0 . 0 1
婦人用セーター	- 1 6 . 4	- 0 . 0 4
手袋	- 3 8 . 1	- 0 . 0 1
寄与度の合計		<u>- 1 . 1 5</u>