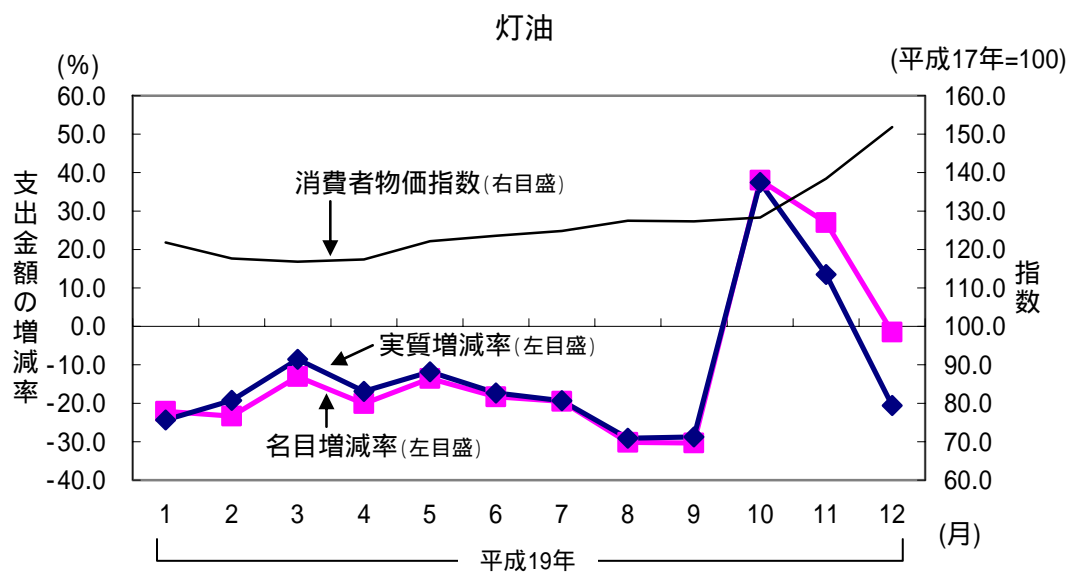


平成 20 年 1 月 29 日
総 務 省 統 計 局

原油関連品目の推移及び地方別支出金額

1 灯油

(1) 対前年同月増減率及び消費者物価指数の推移



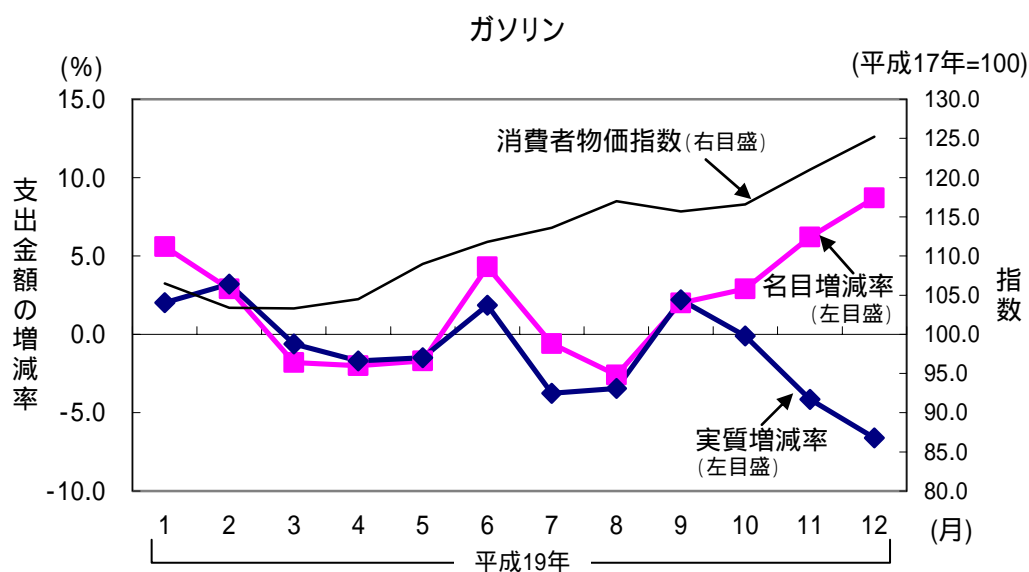
(2) 地方別にみた 10 - 12 月期における支出金額

地方	平成19年10-12月	
	支出金額	全国平均に対する倍率
全国	7,063	1.0
北海道	25,205	3.6
東北	20,949	3.0
関東	4,772	0.7
北陸	12,285	1.7
東海	4,437	0.6
近畿	3,038	0.4
中国	7,199	1.0
四国	6,713	1.0
九州	5,221	0.7
沖縄	1,618	0.2

注) 支出金額は10-12月の各月の合計である。

2 ガソリン

(1) 対前年同月増減率及び消費者物価指数の推移



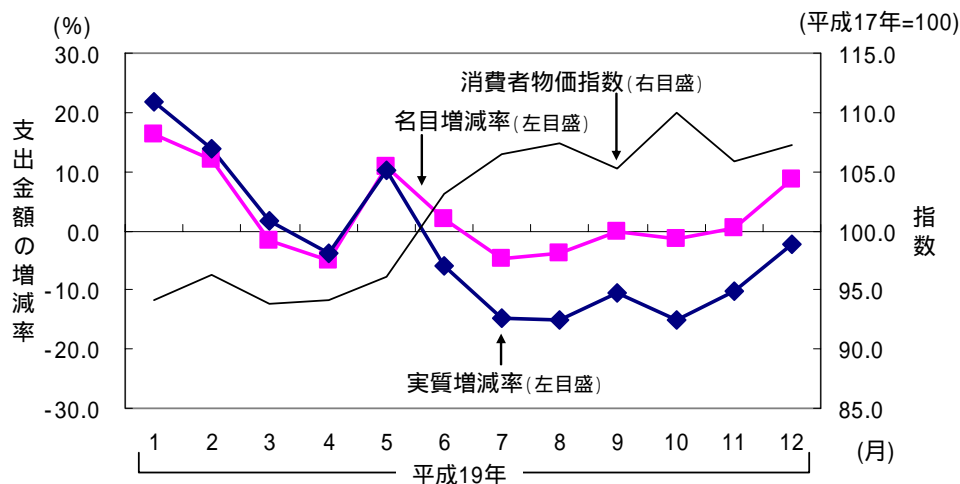
(2) 地方別にみた 10 - 12 月期における支出金額

地方	平成19年10-12月	
	支出金額	全国平均に対する倍率
全国	19,146	1.0
北海道	20,876	1.1
東北	26,465	1.4
関東	16,127	0.8
北陸	24,035	1.3
東海	23,091	1.2
近畿	13,767	0.7
中国	21,964	1.1
四国	26,805	1.4
九州	21,292	1.1
沖縄	19,893	1.0

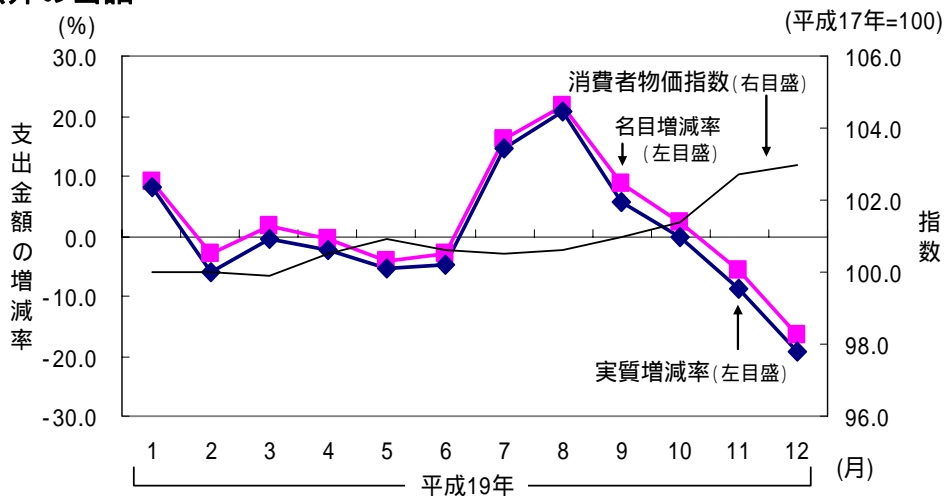
注) 支出金額は10-12月の各月の合計である。

価格が上昇した主な食料品の対前年同月増減率の推移

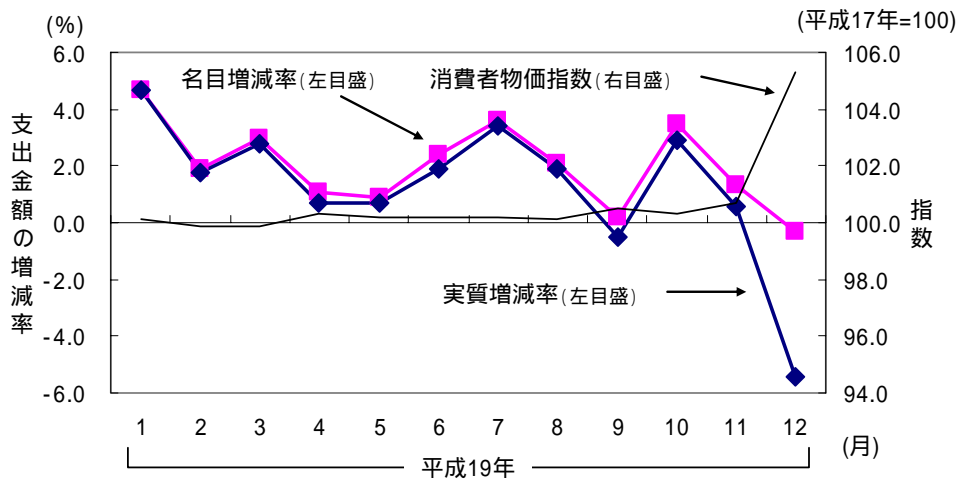
マヨネーズ・ドレッシング



魚介の缶詰

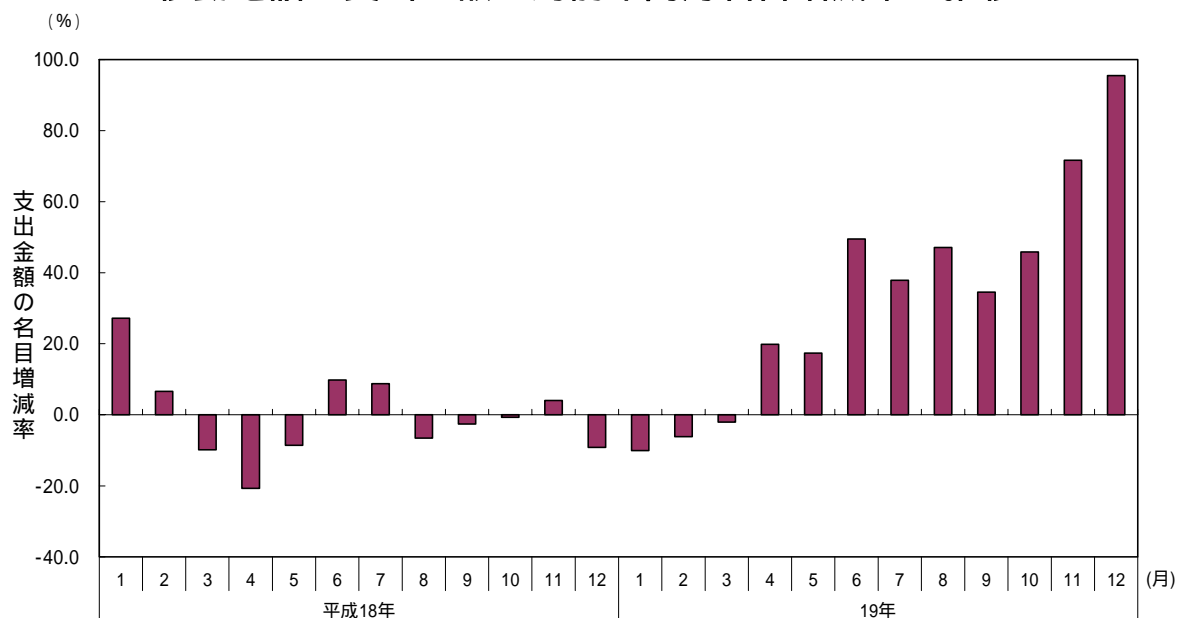


パン



平成 20 年 1 月 29 日
総務省統計局

携帯電話の支出金額の対前年同月名目増減率の推移



(注) 1. 「携帯電話」とは、携帯電話及びPHSの電話機本体及び付属部品をさす。
2. 支出金額の名目増減率は支出金額を後方3か月移動平均して算出した。

参考 携帯電話料金プラン（分離プラン）等にかかる変遷

平成 18 年

10 月 26 日 ソフトバンク 携帯電話機の分割払い購入又は一括払い購入及び利用料金の特別割引によるサービス開始
（「新スーパーボーナス」「新スーパーボーナス特別割引」）

平成 19 年

11 月 12 日 KDDI 及び沖縄セルラー 携帯電話機の初期費用を抑えて購入するコース、月々の利用料金を抑えるコースの 2 コースを提供開始
（au 買い方セレクト「フルサポートコース」「シンプルコース」）

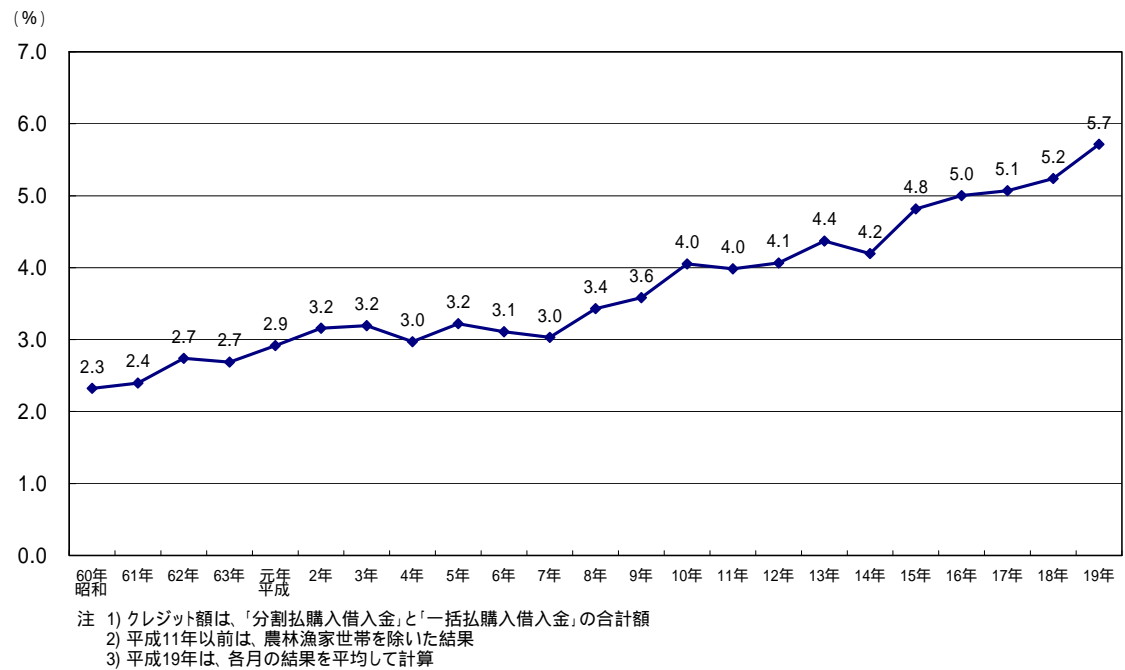
11 月 26 日 NTTドコモグループ 月々の利用料金を安く、携帯電話機の初期費用を抑えて一括払い又は分割払いで購入するコース、携帯電話機の店頭販売価格の一部を割引くコースの 2 コースを提供開始
（「バリューコース」「ベーシックコース」）

（携帯電話事業者 3 社の報道発表資料等より）

平成 20 年 1 月 29 日
総 務 省 統 計 局

クレジットカードの利用と月別にみた消費支出の平均変化率

1 実収入に対するクレジット額の割合（勤労者世帯）



2 月別にみた消費支出の対前年同月実質平均変化率（平成 13～19 年平均）

