

平成 21 年度国民経済計算確報 (ストック編) ポ イ ン ト

1. 国民資産・負債残高	・ ・ ・ ・ ・	P1
2. 正味資産(国富)	・ ・ ・ ・ ・	P2
3. 土地・株式資産	・ ・ ・ ・ ・	P3
4. 正味資産(制度部門別)	・ ・ ・ ・ ・	P4
5. 株式資産残高(制度部門別)	・ ・ ・ ・ ・	P5
6. 家計(個人企業含む)の資産・負債残高	・ ・ ・ ・ ・	P6



内閣府経済社会総合研究所国民経済計算部
平成 23 年 1 月 31 日



(注) 今般公表される計数表は、内閣府経済社会総合研究所ホームページ(<http://www.esri.cao.go.jp/jp/sna/toukei.html>)に掲載。

(参考)貸借対照表勘定の構成

資 産

1. 非金融資産

(1)生産資産

① 在庫

② 有形固定資産(住宅・建物、構築物、機械・設備 等)

③ 無形固定資産(コンピュータ・ソフトウェア 等)

(2)有形非生産資産(土地、地下資源、漁場)

2. 金融資産(現金・預金、貸出、株式等証券 等)

負債・正味資産

3. 負債(借入、株式・出資金 等)

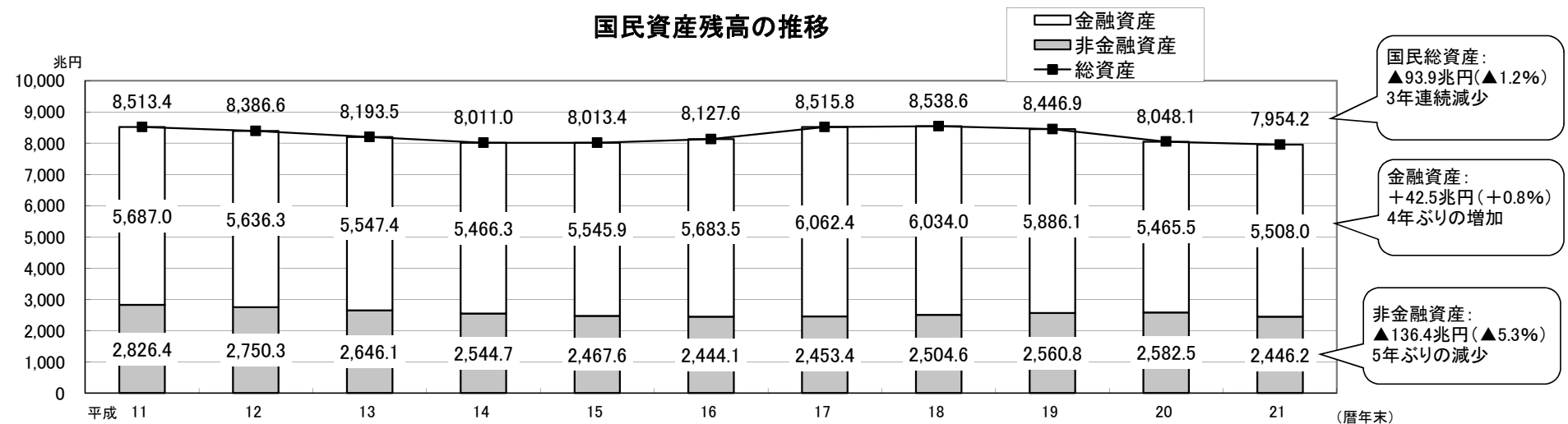
4. 正味資産(国富)

1. 国民資産・負債残高

平成21暦年末の国民資産残高は7,954.2兆円（前年末比▲1.2%、同差▲93.9兆円）と、3年連続で減少となった。これを非金融資産と金融資産に分けると、非金融資産は2,446.2兆円（前年末比▲5.3%、同差▲136.4兆円）、金融資産は5,508.0兆円（前年末比＋0.8%、同差＋42.5兆円）となった。

一方、平成21暦年末の負債残高は5,241.8兆円（前年末比＋0.0%、同差＋1.8兆円）となった。

（備考）国民資産残高の過去の最大値は平成18暦年末の8,538.6兆円、負債残高の過去最大は平成17暦年末の5,889.6兆円。



国民資産・負債残高の内訳

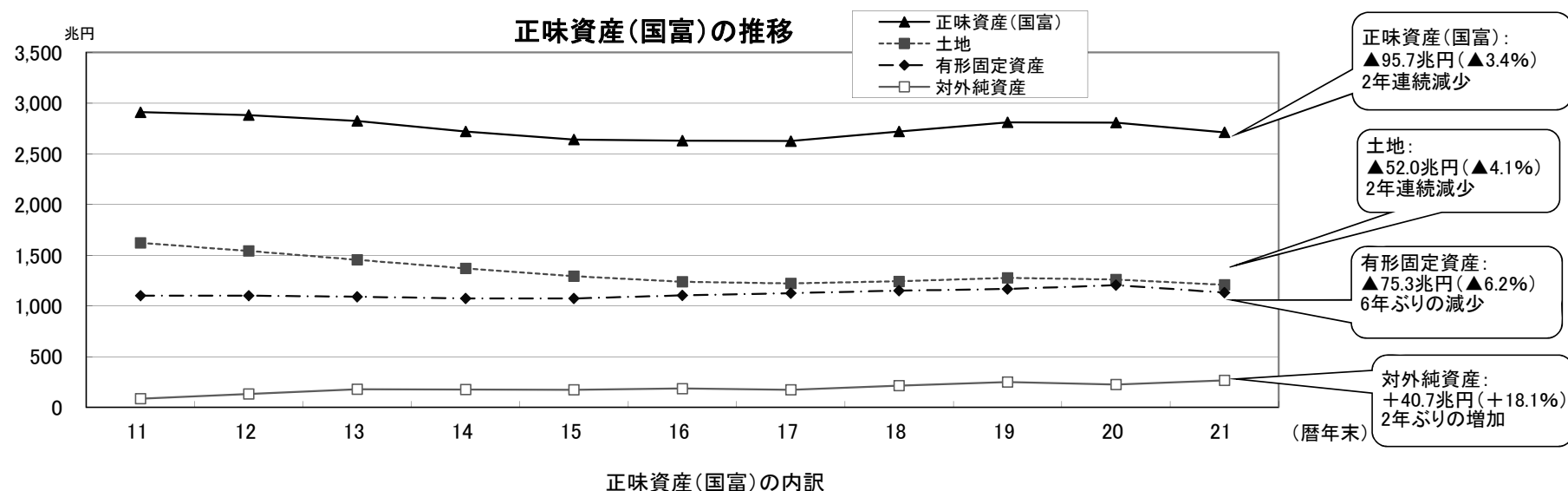
（単位: 兆円）

	11暦年末	12暦年末	13暦年末	14暦年末	15暦年末	16暦年末	17暦年末	18暦年末	19暦年末	20暦年末	21暦年末	前年末比
総資産	8,513.4	8,386.6	8,193.5	8,011.0	8,013.4	8,127.6	8,515.8	8,538.6	8,446.9	8,048.1	7,954.2	-1.2%
非金融資産	2,826.4	2,750.3	2,646.1	2,544.7	2,467.6	2,444.1	2,453.4	2,504.6	2,560.8	2,582.5	2,446.2	-5.3%
金融資産	5,687.0	5,636.3	5,547.4	5,466.3	5,545.9	5,683.5	6,062.4	6,034.0	5,886.1	5,465.5	5,508.0	0.8%
総負債・正味資産	8,513.4	8,386.6	8,193.5	8,011.0	8,013.4	8,127.6	8,515.8	8,538.6	8,446.9	8,048.1	7,954.2	-1.2%
負債	5,602.2	5,503.3	5,368.2	5,291.0	5,373.1	5,497.7	5,889.6	5,818.9	5,635.9	5,240.0	5,241.8	0.0%
正味資産(国富)	2,911.2	2,883.4	2,825.3	2,720.0	2,640.4	2,629.9	2,626.2	2,719.7	2,811.1	2,808.0	2,712.4	-3.4%

2. 正味資産（国富）

国富（資産から負債を差し引いた正味資産に相当）は、平成21暦年末には2,712.4兆円（前年末比▲3.4%、同差▲95.7兆円）と、2年連続の減少となった。

（備考）国富（正味資産）の過去の最大値は平成2暦年末の3,531.5兆円。



期末残高

（単位：兆円）

	11暦年末	12暦年末	13暦年末	14暦年末	15暦年末	16暦年末	17暦年末	18暦年末	19暦年末	20暦年末	21暦年末
正味資産（国富）	2,911.2	2,883.4	2,825.3	2,720.0	2,640.4	2,629.9	2,626.2	2,719.7	2,811.1	2,808.0	2,712.4
在庫	88.9	88.9	83.6	80.0	78.3	79.5	83.5	87.6	93.5	91.8	83.2
有形固定資産	1,101.9	1,102.8	1,089.8	1,075.5	1,075.4	1,103.8	1,125.5	1,150.1	1,166.6	1,206.4	1,131.1
無形固定資産	13.0	15.2	17.3	18.8	19.5	20.4	21.3	22.7	23.5	23.6	23.0
有形非生産資産	1,622.7	1,543.5	1,455.4	1,370.4	1,294.3	1,240.5	1,223.1	1,244.2	1,277.2	1,260.8	1,208.8
土地	1,621.3	1,542.2	1,454.1	1,369.1	1,293.2	1,239.3	1,221.9	1,243.1	1,276.1	1,259.7	1,207.7
対外純資産	84.7	133.0	179.3	175.3	172.8	185.8	172.8	215.1	250.2	225.5	266.2

前年末比

（単位：%）

	11暦年末	12暦年末	13暦年末	14暦年末	15暦年末	16暦年末	17暦年末	18暦年末	19暦年末	20暦年末	21暦年末
正味資産（国富）	-4.4	-1.0	-2.0	-3.7	-2.9	-0.4	-0.1	3.6	3.4	-0.1	-3.4
在庫	-5.6	0.0	-6.0	-4.3	-2.1	1.5	5.0	4.9	6.8	-1.9	-9.4
有形固定資産	-0.7	0.1	-1.2	-1.3	-0.0	2.6	2.0	2.2	1.4	3.4	-6.2
無形固定資産	7.3	16.6	14.0	8.9	3.5	4.5	4.7	6.5	3.5	0.5	-2.4
有形非生産資産	-4.3	-4.9	-5.7	-5.8	-5.5	-4.2	-1.4	1.7	2.7	-1.3	-4.1
土地	-4.3	-4.9	-5.7	-5.8	-5.5	-4.2	-1.4	1.7	2.7	-1.3	-4.1
対外純資産	-36.4	57.0	34.7	-2.2	-1.4	7.5	-7.0	24.5	16.3	-9.9	18.1

3. 土地・株式資産

土地資産については、平成21暦年中のキャピタル・ロスが55.2兆円となり、期末残高は1,207.7兆円（前年末比▲4.1%、同差▲52.0兆円）と2年連続の減少となった。

株式資産については、平成21暦年中のキャピタル・ゲインが13.2兆円となり、期末残高は373.5兆円（前年末比＋8.3%、同差＋28.5兆円）と3年ぶりの増加となった。

（注）キャピタル・ゲイン／ロスは、資産価格の変化に伴う資産価値の変化分（＝名目保有利得）であり、未実現のものを含む。

土地、株式資産額の推移

（単位：兆円、%）

	11暦年	12暦年	13暦年	14暦年	15暦年	16暦年	17暦年	18暦年	19暦年	20暦年	21暦年	
土地資産額(期末残高)	1,621.3	1,542.2	1,454.1	1,369.1	1,293.2	1,239.3	1,221.9	1,243.1	1,276.1	1,259.7	1,207.7	土地： 2年連続 キャピタル・ロス
（前年末比）	(-4.3)	(-4.9)	(-5.7)	(-5.8)	(-5.5)	(-4.2)	(-1.4)	(1.7)	(2.7)	(-1.3)	(-4.1)	
名目保有利得 （キャピタル・ゲイン／ロス）	-76.3	-83.0	-91.8	-88.6	-79.4	-57.4	-20.9	17.6	29.5	-19.9	-55.2	
（対名目GDP比）	(-15.3)	(-16.5)	(-18.5)	(-18.0)	(-16.2)	(-11.5)	(-4.2)	(3.5)	(5.7)	(-3.9)	(-11.7)	株式： 3年ぶりの キャピタル・ゲイン
株式資産額(期末残高)	513.2	420.7	332.5	299.4	408.9	467.2	724.7	724.8	576.2	345.0	373.5	
（前年末比）	(61.4)	(-18.0)	(-21.0)	(-10.0)	(36.6)	(14.3)	(55.1)	(0.0)	(-20.5)	(-40.1)	(8.3)	
名目保有利得 （キャピタル・ゲイン／ロス）	192.2	-105.3	-95.2	-45.8	116.5	64.4	263.3	3.8	-150.3	-246.1	13.2	
（対名目GDP比）	(38.6)	(-20.9)	(-19.1)	(-9.3)	(23.8)	(12.9)	(52.5)	(0.7)	(-29.2)	(-48.8)	(2.8)	

（注1）期末残高のピークとボトムは、以下のとおり。（現行基準の時系列が利用可能な昭和55年以降）

（ピーク）土地資産額は2,477.4兆円（平成2暦年末）、株式資産額は875.4兆円（平成元暦年末）。

（ボトム）土地資産額は745.2兆円（昭和55暦年末）、株式資産額は105.7兆円（昭和55暦年末）。

平成以降のボトムは、土地資産額は1,207.7兆円（平成21暦年末）、株式資産額は299.4兆円（平成14暦年末）。

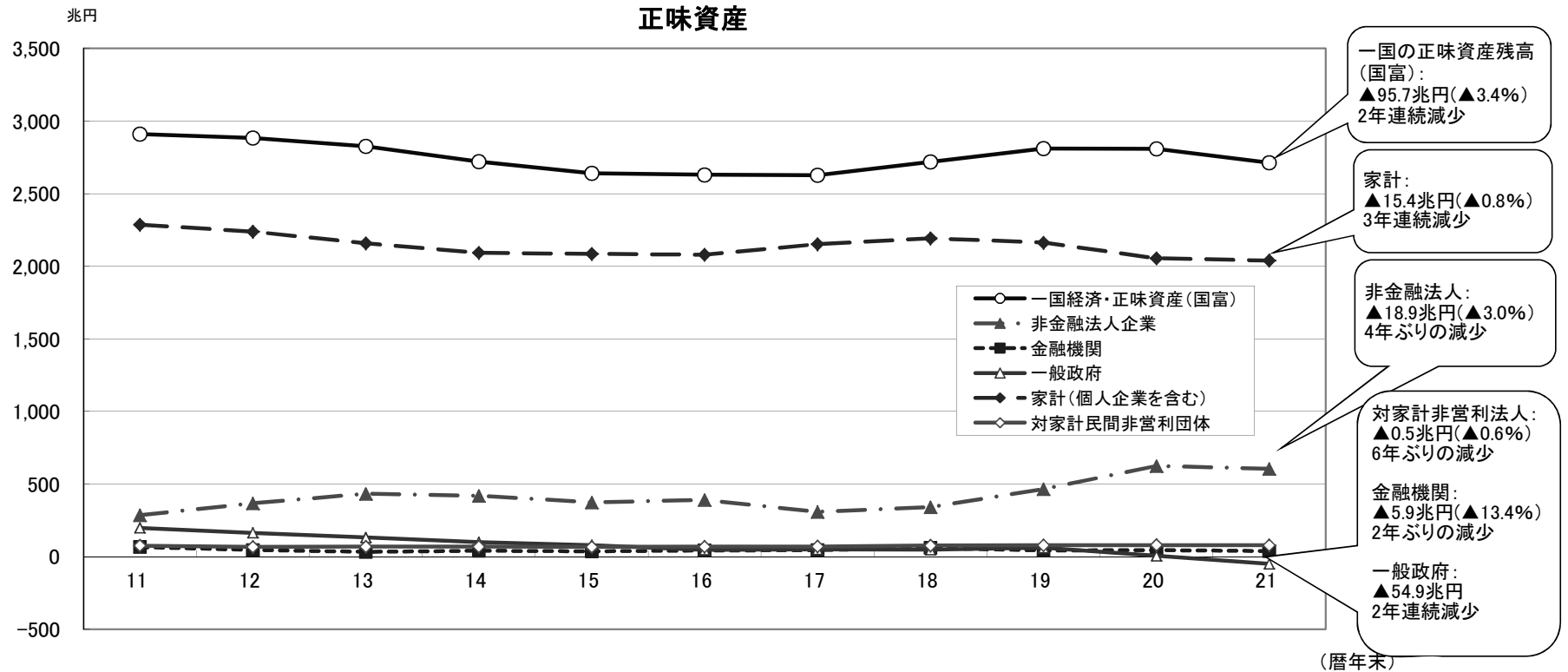
（注2）キャピタル・ゲイン／ロスの過去の最大値は、以下のとおり。（同昭和55年以降）

（キャピタル・ゲイン）土地は412.7兆円（昭和62暦年末）、株式は263.3兆円（平成17暦年）。

（キャピタル・ロス）土地は▲222.0兆円（平成4暦年末）、株式は▲327.4兆円（平成2暦年）。

4. 正味資産(制度部門別)

制度部門別に見ると、すべての部門が減少している。一般政府が初めてマイナスの値となった。



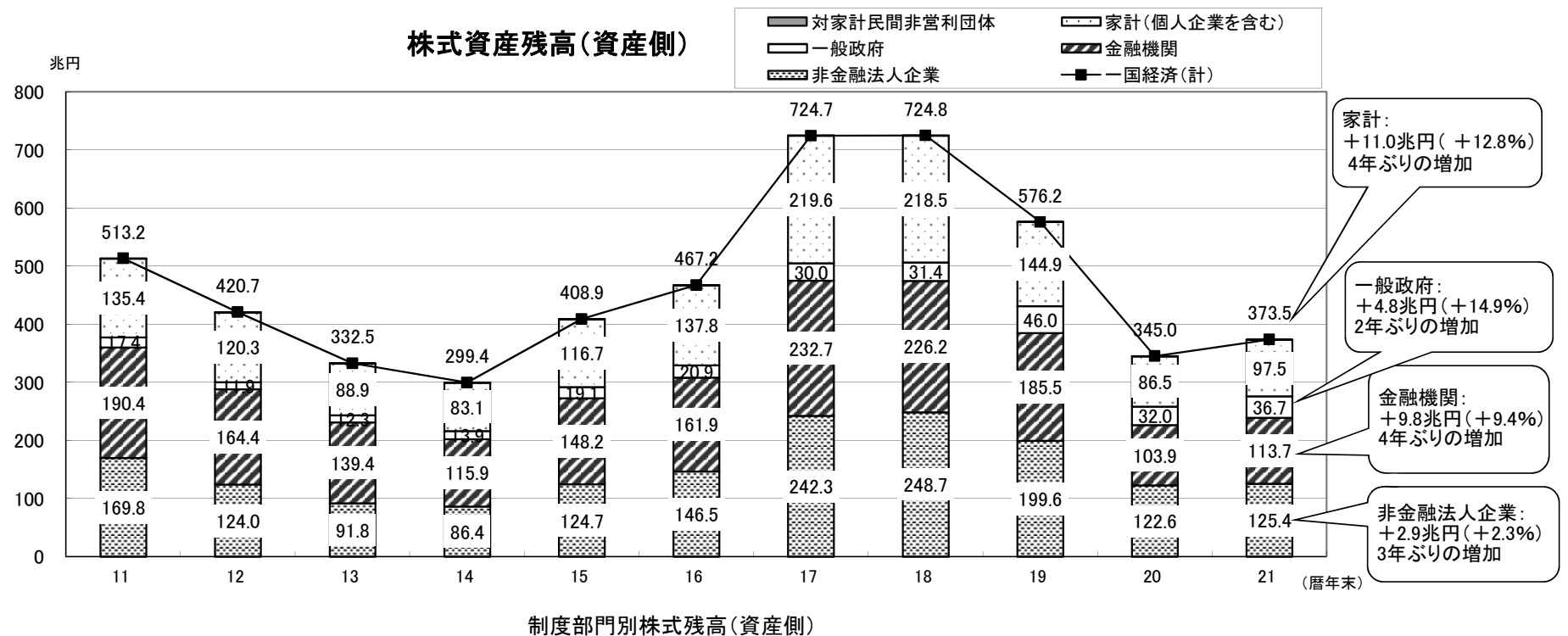
制度部門別の正味資産

（単位：兆円）

	11暦年末	12暦年末	13暦年末	14暦年末	15暦年末	16暦年末	17暦年末	18暦年末	19暦年末	20暦年末	21暦年末	前年末比
一国経済・正味資産(国富)	2,911.2	2,883.4	2,825.3	2,720.0	2,640.4	2,629.9	2,626.2	2,719.7	2,811.1	2,808.0	2,712.4	-3.4%
非金融法人企業	284.9	367.1	433.1	419.6	373.3	390.4	309.0	341.0	464.9	623.6	604.7	-3.0%
金融機関	66.2	46.4	33.3	39.7	36.1	43.4	45.0	60.5	43.2	44.1	38.2	-13.4%
一般政府	198.2	163.8	132.4	99.2	79.5	47.2	49.3	48.5	61.4	6.1	-48.8	-
家計(個人企業を含む)	2,286.2	2,238.3	2,158.1	2,092.9	2,084.9	2,079.0	2,152.7	2,192.4	2,163.0	2,054.5	2,039.0	-0.8%
対家計民間非営利団体	75.6	67.8	68.5	68.7	66.5	69.9	70.2	77.3	78.5	79.7	79.3	-0.6%

5. 株式資産残高（制度部門別）

平成21暦年末の株式資産残高（資産側保有）は373.5兆円（前年末比+8.3%、同差+28.5兆円）と3年ぶりの増加となった。制度部門別に見ると、非金融法人企業125.4兆円（前年末比+2.3%、同差+2.9兆円）、金融機関113.7兆円（前年末比+9.4%、同差+9.8兆円）、家計（個人企業を含む）97.5兆円（前年末比+12.8%、同差+11.0兆円）となった。すべての部門が増加するのは4年ぶりである。



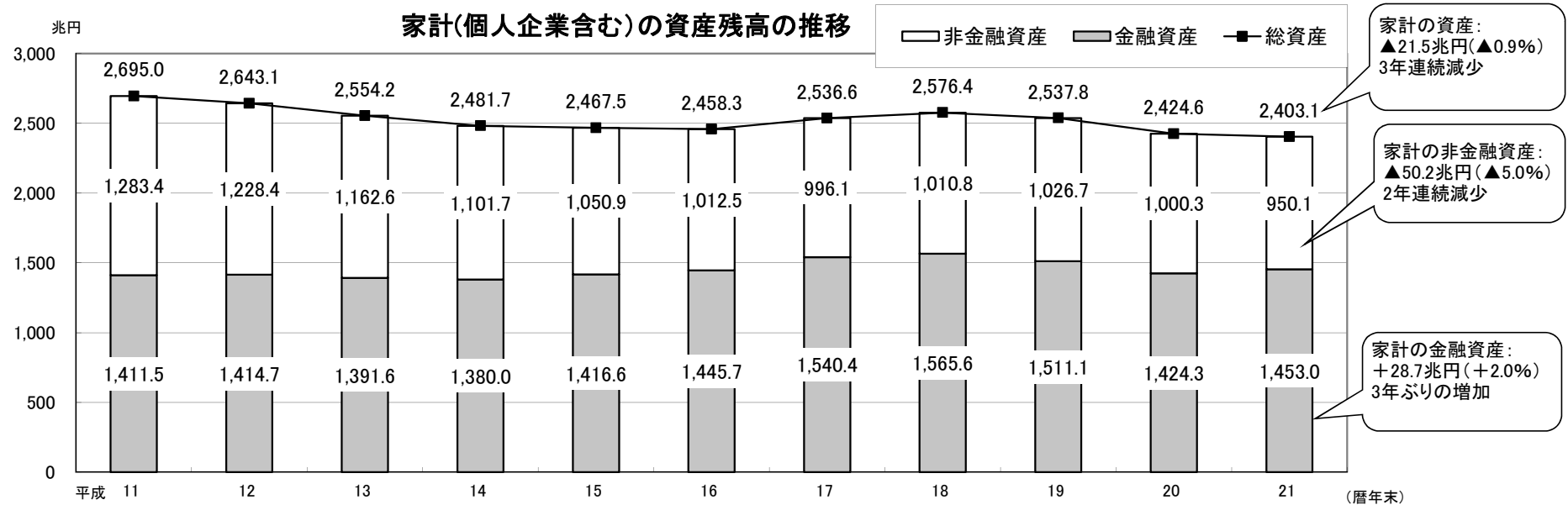
	11暦年末	12暦年末	13暦年末	14暦年末	15暦年末	16暦年末	17暦年末	18暦年末	19暦年末	20暦年末	21暦年末	前年末比	構成比
一国経済(計)	513.2	420.7	332.5	299.4	408.9	467.2	724.7	724.8	576.2	345.0	373.5	8.3%	100.0%
非金融法人企業	169.8	124.0	91.8	86.4	124.7	146.5	242.3	248.7	199.6	122.6	125.4	2.3%	33.6%
金融機関	190.4	164.4	139.4	115.9	148.2	161.9	232.7	226.2	185.5	103.9	113.7	9.4%	30.4%
一般政府	17.4	11.9	12.3	13.9	19.1	20.9	30.0	31.4	46.0	32.0	36.7	14.9%	9.8%
家計(個人企業を含む)	135.4	120.3	88.9	83.1	116.7	137.8	219.6	218.5	144.9	86.5	97.5	12.8%	26.1%
対家計民間非営利団体	0.1	0.1	0.1	0.1	0.1	0.1	0.1	0.1	0.1	0.1	0.1	6.5%	0.0%

6. 家計(個人企業含む)の資産・負債残高

平成21暦年末の家計(個人企業含む)の資産残高は2,403.1兆円(前年末比▲0.9%、同差▲21.5兆円)と、3年連続で減少となった。このうち非金融資産は950.1兆円(前年末比▲5.0%、同差▲50.2兆円)と減少したが、金融資産は1,453.0兆円(前年末比+2.0%、同差+28.7兆円)と増加している。

一方、平成21暦年末の家計の負債残高は364.0兆円(前年末比▲1.6%、同差▲6.1兆円)と減少し、正味資産も2,039.0兆円(前年末比▲0.8%、同差▲15.4兆円)と、昭和63暦年末2,019.8兆円以来21年ぶりの低水準となった。

(備考) 家計資産残高の過去の最大値は平成2暦年末の2,736.3兆円。



家計(個人企業含む)の資産・負債残高の内訳

(単位: 兆円)

	11暦年末	12暦年末	13暦年末	14暦年末	15暦年末	16暦年末	17暦年末	18暦年末	19暦年末	20暦年末	21暦年末	前年末比	構成比
総資産	2,695.0	2,643.1	2,554.2	2,481.7	2,467.5	2,458.3	2,536.6	2,576.4	2,537.8	2,424.6	2,403.1	-0.9%	100.0%
非金融資産	1,283.4	1,228.4	1,162.6	1,101.7	1,050.9	1,012.5	996.1	1,010.8	1,026.7	1,000.3	950.1	-5.0%	39.5%
うち土地	1,022.0	971.5	916.4	861.8	813.3	774.0	758.7	771.5	790.4	765.1	733.1	-4.2%	30.5%
金融資産	1,411.5	1,414.7	1,391.6	1,380.0	1,416.6	1,445.7	1,540.4	1,565.6	1,511.1	1,424.3	1,453.0	2.0%	60.5%
うち現金・預金	751.0	759.0	770.6	782.4	788.4	787.8	782.8	777.6	784.5	791.6	803.5	1.5%	33.4%
うち株式	135.4	120.3	88.9	83.1	116.7	137.8	219.6	218.5	144.9	86.5	97.5	12.8%	4.1%
うち保険・年金準備金	365.5	375.5	378.0	376.6	377.8	380.7	388.4	397.1	401.7	395.4	392.7	-0.7%	16.3%
総負債(負債・正味資産)	2,695.0	2,643.1	2,554.2	2,481.7	2,467.5	2,458.3	2,536.6	2,576.4	2,537.8	2,424.6	2,403.1	-0.9%	100.0%
負債	408.8	404.8	396.1	388.8	382.6	379.3	383.9	384.0	374.9	370.1	364.0	-1.6%	15.1%
うち借入	353.6	351.3	347.6	337.9	333.3	325.9	329.1	327.3	322.1	313.7	308.2	-1.7%	12.8%
正味資産	2,286.2	2,238.3	2,158.1	2,092.9	2,084.9	2,079.0	2,152.7	2,192.4	2,163.0	2,054.5	2,039.0	-0.8%	84.9%