

# 国民経済計算

## 昭和55年～平成7年遡及推計結果（ポイント）

### フロー編

1 . 支出	・ ・ ・ ・ ・	P 1
2 . 所得	・ ・ ・ ・ ・	P 3
3 . 生産	・ ・ ・ ・ ・	P 7
4 . 純貸出(+)/純借入(-)	・ ・ ・ ・ ・	P 9
5 . 一人当たり名目GDP、国民所得	・ ・ ・ ・ ・	P 11

### ストック編

6 . 資産（ストック）	・ ・ ・ ・ ・	P 12
--------------	-----------	------

今回の遡及推計について

これまでのSNA統計の時系列は、平成8年以降は（注）平成12年基準（実質値は平成12年価格表示、指数算式は連鎖方式）であるが、昭和55年～平成7年については、平成7年基準（実質値は平成7年価格表示、指数算式は固定基準年方式）となっていた。

今回、一貫した時系列データを整備するため、昭和55年～平成7年について推計方法の見直しや利用可能な基礎統計の反映等の遡及推計を行い、平成12年基準に移行した。

なお、平成8年～10年でも一部の項目の推計方法を改善した結果、計数の改定が行われている。また、過去のフロー計数に基づいて推計しているストック計数は、平成19年まで改定されている。

（注）支出系列は平成6年以降

## フロー編

### 1. 支出

	昭和 55 暦年 1980	56 暦年 1981	57 暦年 1982	58 暦年 1983	59 暦年 1984	60 暦年 1985	61 暦年 1986	62 暦年 1987	63 暦年 1988	平成 元 暦年 1989	2 暦年 1990	3 暦年 1991	4 暦年 1992	5 暦年 1993	6 暦年 1994	7 暦年 1995	8 暦年 1996	9 暦年 1997	10 暦年 1998	11 暦年 1999	12 暦年 2000	13 暦年 2001	14 暦年 2002	15 暦年 2003	16 暦年 2004	17 暦年 2005	18 暦年 2006	19 暦年 2007	19暦年 構成比 (%)
GDP(支出側) (兆円)	242.8	261.1	274.1	285.1	303.0	325.4	340.6	354.2	380.7	410.1	442.8	469.4	480.8	483.7	488.5	495.2	505.0	515.6	504.9	497.6	503.0	497.7	491.3	490.3	498.3	501.7	507.4	515.8	
GDP(支出側) (前年比、%)	—	7.5	5.0	4.0	6.3	7.4	4.7	4.0	7.5	7.7	8.0	6.0	2.4	0.6	1.0	1.4	2.0	2.1	-2.1	-1.4	1.1	-1.0	-1.3	-0.2	1.6	0.7	1.1	1.7	
GDPデフレーター (前年比、%)	—	3.2	1.6	0.9	1.7	1.0	1.8	-0.1	0.3	2.2	2.3	2.6	1.6	0.4	0.1	-0.5	-0.6	0.5	-0.0	-1.3	-1.7	-1.2	-1.5	-1.6	-1.1	-1.2	-0.9	-0.7	
GDP(支出側) (前年比、%)	—	4.2	3.4	3.1	4.5	6.3	2.8	4.1	7.1	5.4	5.6	3.3	0.8	0.2	0.9	1.9	2.6	1.6	-2.0	-0.1	2.9	0.2	0.3	1.4	2.7	1.9	2.0	2.4	100.0
国内需要 (前年比、%)	—	2.7	3.1	1.9	3.7	5.4	4.1	5.0	8.1	5.9	5.6	2.7	0.3	0.0	1.1	2.6	3.2	0.5	-2.4	-0.0	2.4	1.0	-0.4	0.8	1.9	1.7	1.2	1.3	98.3
(寄与度、%)	—	2.7	3.1	1.9	3.6	5.2	4.0	4.8	7.8	5.8	5.5	2.7	0.3	0.0	1.1	2.5	3.1	0.5	-2.4	-0.0	2.4	1.0	-0.4	0.8	1.9	1.7	1.2	1.3	
民間需要 (前年比、%)	—	1.9	3.6	1.5	4.0	8.0	3.6	5.3	8.9	6.9	5.9	2.5	-1.5	-1.7	0.6	2.5	3.0	1.4	-3.1	-1.5	3.2	1.0	-0.7	1.4	2.8	2.5	1.9	1.6	76.4
(寄与度、%)	—	1.5	2.7	1.2	3.0	6.0	2.8	4.0	6.8	5.4	4.6	2.0	-1.1	-1.3	0.4	1.9	2.3	1.1	-2.4	-1.1	2.3	0.7	-0.5	1.0	2.1	1.9	1.4	1.2	
民間最終消費支出 (前年比、%)	—	1.8	4.6	3.3	2.9	4.1	3.7	4.4	5.1	4.8	5.2	2.2	2.1	1.0	2.3	1.9	2.5	0.7	-0.9	1.0	0.7	1.6	1.1	0.4	1.6	1.3	1.5	0.7	56.3
(寄与度、%)	—	1.0	2.5	1.8	1.6	2.3	2.0	2.4	2.8	2.6	2.8	1.2	1.1	0.5	1.2	1.0	1.4	0.4	-0.5	0.6	0.4	0.9	0.6	0.2	0.9	0.8	0.9	0.4	
家計最終消費支出 (前年比、%)	—	1.8	4.6	3.2	2.9	4.1	3.7	4.4	5.2	4.8	5.2	2.1	2.0	0.9	2.3	1.8	2.5	0.8	-1.1	0.9	0.9	1.6	1.0	0.3	1.5	1.3	1.5	0.8	
(寄与度、%)	—	0.9	2.5	1.8	1.6	2.2	2.0	2.3	2.8	2.5	2.7	1.1	1.0	0.5	1.2	1.0	1.4	0.4	-0.6	0.5	0.5	0.9	0.6	0.2	0.9	0.7	0.8	0.5	55.1
民間住宅 (前年比、%)	—	-2.7	-1.2	-4.8	-2.6	2.8	6.9	20.5	13.0	-1.2	4.1	-5.3	-5.7	1.5	7.6	-4.8	11.8	-12.1	-14.3	0.2	0.9	-5.3	-4.0	-1.0	1.9	-1.5	0.5	-9.3	3.4
(寄与度、%)	—	-0.2	-0.1	-0.3	-0.1	0.1	0.3	0.9	0.7	-0.1	0.2	-0.3	-0.3	0.1	0.4	-0.2	0.6	-0.6	-0.7	0.0	0.0	-0.2	-0.2	-0.0	0.1	-0.1	0.0	-0.3	
民間企業設備 (前年比、%)	—	4.5	2.0	-0.2	9.6	17.9	5.9	5.6	16.6	16.2	9.5	4.7	-7.4	-9.6	-5.8	3.0	1.6	8.4	-6.5	-4.3	7.5	1.3	-5.2	4.4	5.6	9.2	2.3	5.8	
(寄与度、%)	—	0.7	0.3	-0.0	1.4	2.7	1.0	0.9	2.7	2.9	1.8	0.9	-1.5	-1.8	-0.9	0.5	0.2	1.2	-1.0	-0.6	1.0	0.2	-0.7	0.6	0.8	1.3	0.3	0.9	
民間在庫品増加 (寄与度、%)	—	-0.1	-0.0	-0.4	0.1	0.9	-0.5	-0.2	0.6	-0.0	-0.2	0.2	-0.5	-0.2	-0.2	0.6	0.1	0.1	-0.2	-1.0	0.9	-0.2	-0.3	0.2	0.3	-0.1	0.2	0.3	16.0
公的需要 (前年比、%)	—	5.3	1.6	3.2	2.6	-3.5	5.8	3.8	4.8	2.2	4.6	3.5	7.2	6.4	2.9	2.8	3.6	-2.3	-0.2	4.6	0.1	1.1	0.4	-1.1	-0.6	-0.9	-0.9	0.2	0.7
(寄与度、%)	—	1.2	0.4	0.7	0.6	-0.8	1.2	0.8	1.0	0.4	0.9	0.7	1.4	1.4	0.7	0.6	0.8	-0.5	-0.1	1.1	0.0	0.3	0.1	-0.3	-0.2	-0.2	-0.2	0.1	22.0
政府最終消費支出 (前年比、%)	—	5.5	4.5	5.7	3.4	1.4	3.4	3.9	3.9	2.9	3.3	4.1	2.7	3.2	3.5	4.0	2.3	0.8	1.8	4.2	4.3	3.0	2.4	2.3	1.9	1.6	0.4	2.0	
(寄与度、%)	—	0.8	0.6	0.8	0.5	0.2	0.5	0.5	0.6	0.4	0.4	0.5	0.4	0.4	0.5	0.6	0.3	0.1	0.3	0.7	0.7	0.5	0.4	0.4	0.3	0.3	0.1	0.4	17.9
公的固定資本形成 (前年比、%)	—	3.9	-2.9	-1.2	-0.9	-7.0	3.9	5.1	5.5	-0.4	6.2	2.6	16.3	11.6	1.5	0.7	5.7	-7.7	-4.2	5.7	-10.0	-3.0	-4.8	-10.8	-9.0	-10.1	-5.7	-7.0	4.0
(寄与度、%)	—	0.4	-0.3	-0.1	-0.1	-0.5	0.3	0.3	0.4	-0.0	0.4	0.2	1.1	0.9	0.1	0.1	0.5	-0.6	-0.3	0.4	-0.8	-0.2	-0.3	-0.7	-0.5	-0.5	-0.3	-0.3	
公的在庫品増加 (寄与度、%)	—	0.1	0.0	0.0	0.2	-0.4	0.4	-0.1	0.1	0.1	0.1	-0.0	0.0	0.0	0.0	0.0	0.0	-0.0	-0.0	-0.0	0.1	-0.0	0.0	-0.0	0.0	0.0	-0.0	0.0	0.0
財貨・サービスの純輸出 (寄与度、%)	—	1.5	0.3	1.2	0.8	1.1	-1.1	-0.7	-0.7	-0.4	0.0	0.6	0.5	0.1	-0.2	-0.6	-0.5	1.0	0.4	-0.1	0.5	-0.8	0.7	0.7	0.8	0.3	0.8	1.1	1.7
財貨・サービスの輸出 (前年度、%)	—	13.3	1.4	5.0	15.3	5.3	-5.1	-0.1	6.7	9.5	7.2	5.2	4.4	0.4	3.9	4.2	5.9	11.1	-2.7	1.9	12.7	-6.9	7.5	9.2	13.9	7.0	9.7	8.4	
(寄与度、%)	—	1.8	0.2	0.7	2.1	0.8	-0.7	-0.0	0.7	0.9	0.7	0.5	0.4	0.0	0.4	0.4	0.5	1.1	-0.3	0.2	1.3	-0.8	0.8	1.0	1.7	0.9	1.4	1.4	17.6
財貨・サービスの輸入 (前年比、%)	—	2.1	-0.7	-3.4	10.5	-2.7	3.8	9.0	18.7	18.0	8.1	-1.1	-1.1	-1.3	8.2	14.2	13.4	0.5	-6.8	3.6	9.2	0.6	0.9	3.9	8.1	5.8	4.2	1.5	
(寄与度、%)	—	-0.3	0.1	0.5	-1.3	0.3	-0.4	-0.7	-1.3	-1.4	-0.7	0.1	0.1	0.1	-0.6	-1.0	-1.0	-0.0	0.7	-0.3	-0.8	-0.1	-0.1	-0.4	-0.8	-0.7	-0.5	-0.2	15.9

（注1）寄与度は、GDP（支出側）前年比に対する寄与度。

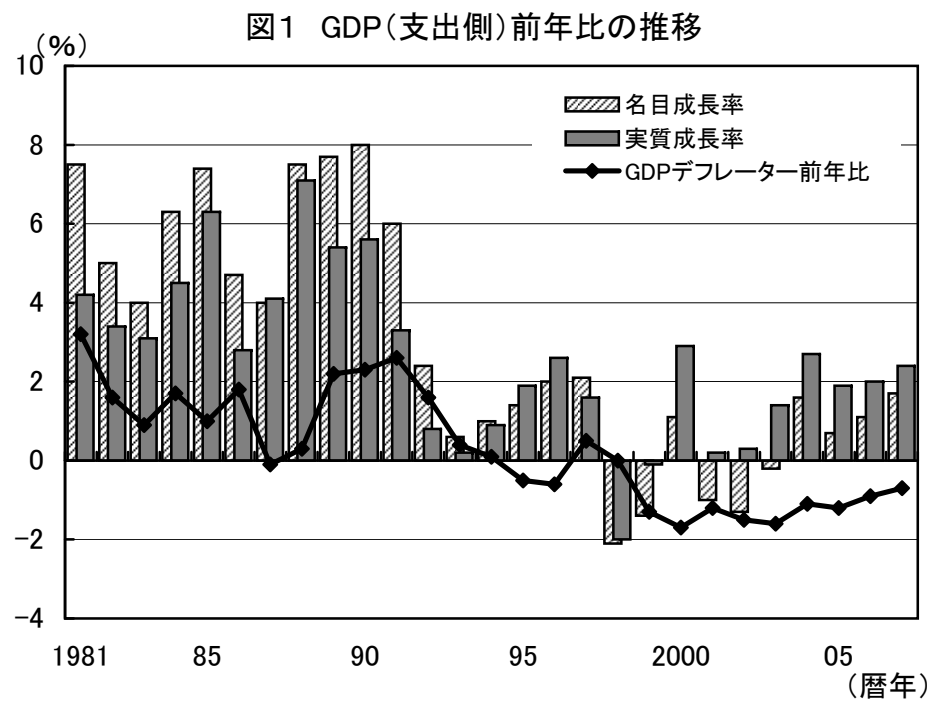
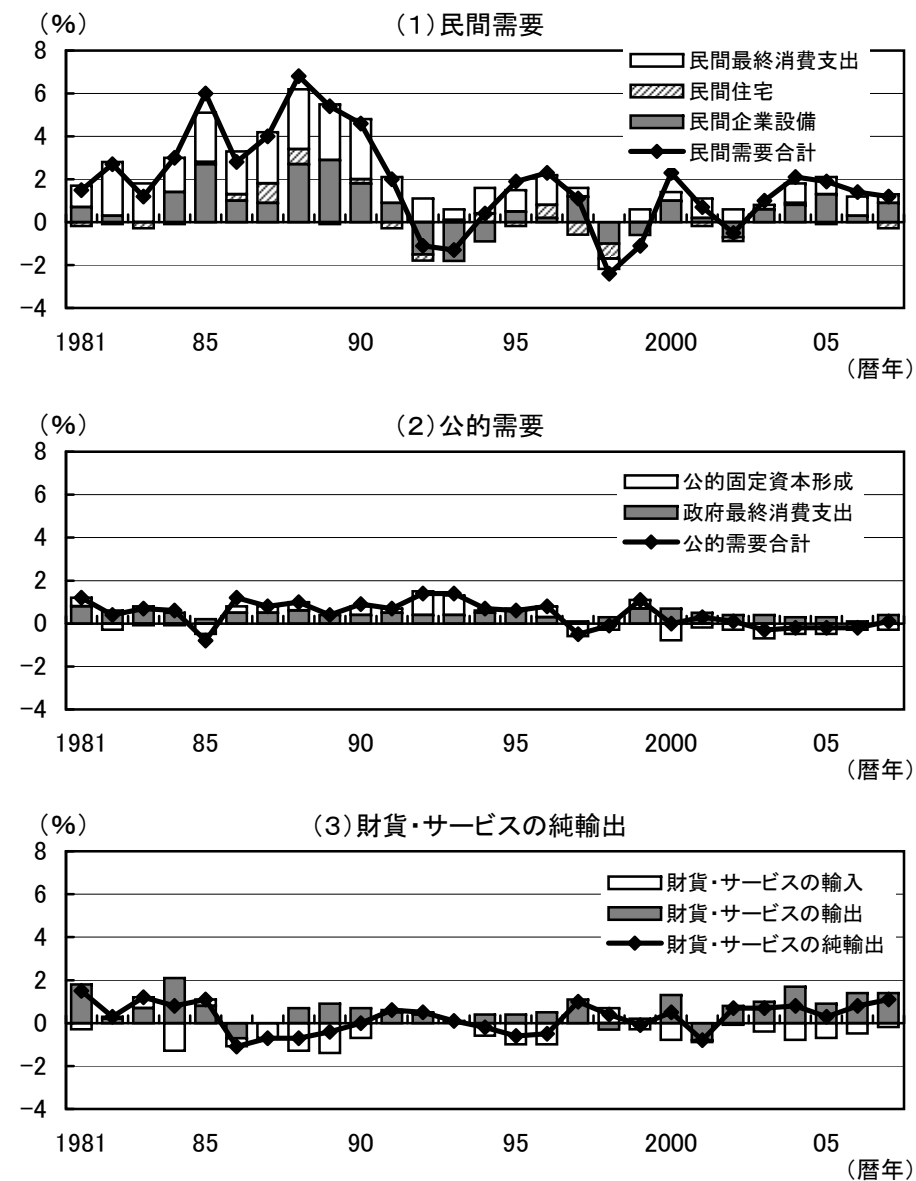


図2 実質GDP(支出側)前年比に対する寄与度



## 2. 所得

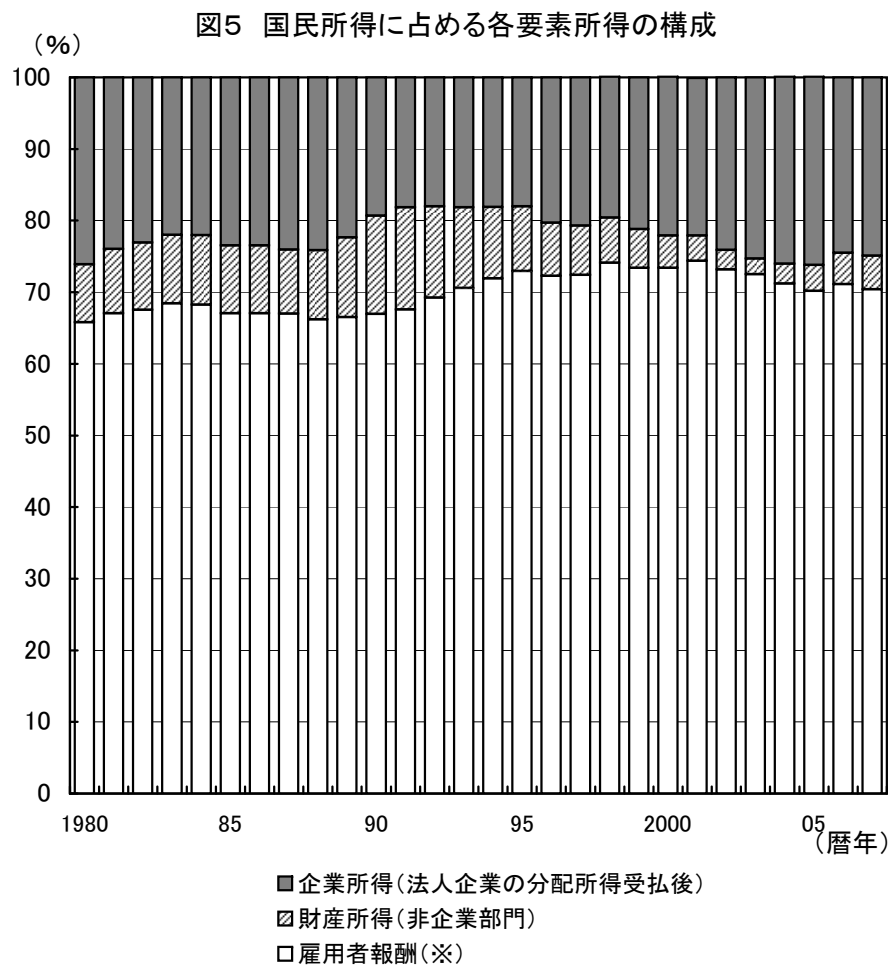
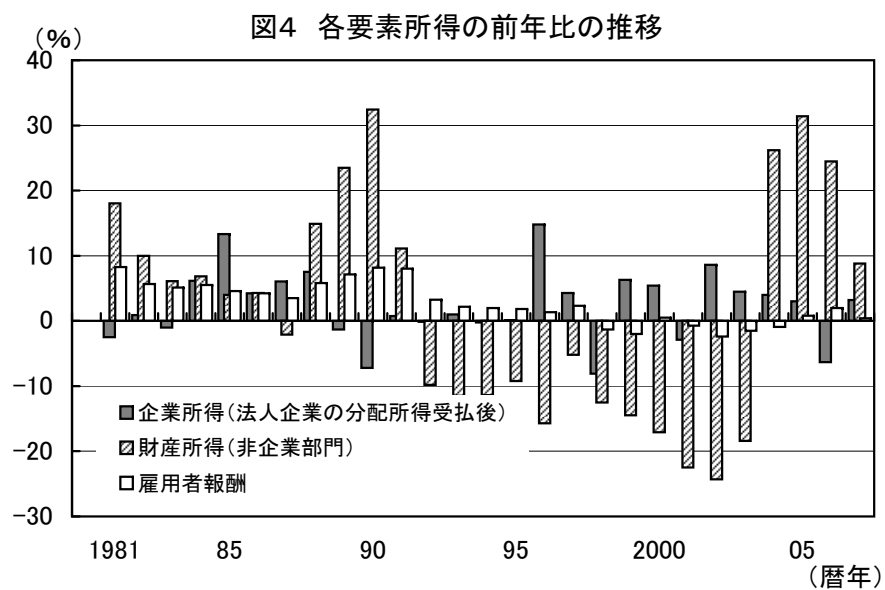
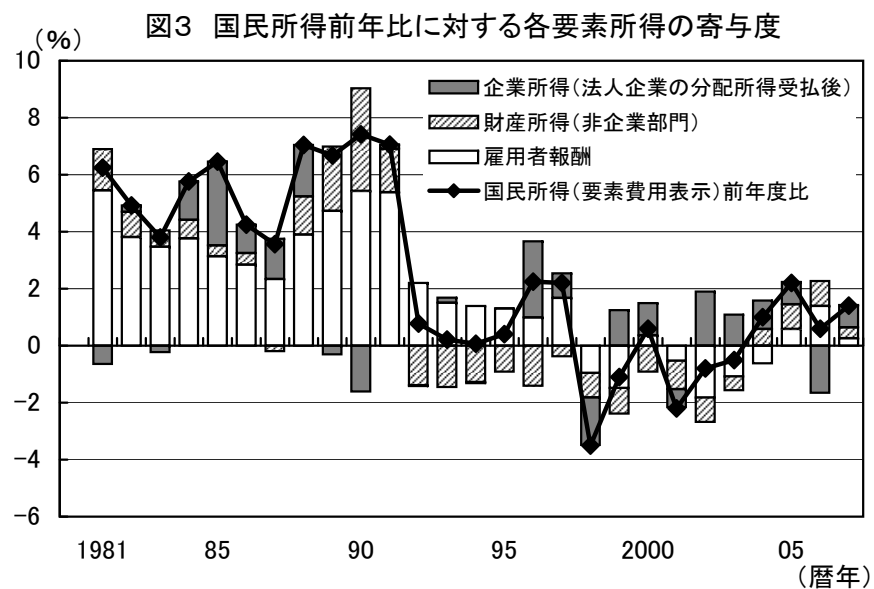
### (1) 国民所得

	昭和 55 暦年	56 暦年	57 暦年	58 暦年	59 暦年	60 暦年	61 暦年	62 暦年	63 暦年	平成 元 暦年	2 暦年	3 暦年	4 暦年	5 暦年	6 暦年	7 暦年	8 暦年	9 暦年	10 暦年	11 暦年	12 暦年	13 暦年	14 暦年	15 暦年	16 暦年	17 暦年	18 暦年	19 暦年
	1980	1981	1982	1983	1984	1985	1986	1987	1988	1989	1990	1991	1992	1993	1994	1995	1996	1997	1998	1999	2000	2001	2002	2003	2004	2005	2006	2007
国民所得（要素費用表示）（兆円）	196.8	209.0	219.3	227.7	240.8	256.3	267.2	276.7	296.2	316.0	339.4	363.4	366.2	367.0	367.2	368.7	377.0	385.1	371.7	367.4	369.5	361.5	358.7	356.9	360.4	368.5	370.7	376.0
（前年比、%）		6.3	4.9	3.8	5.8	6.5	4.2	3.6	7.0	6.7	7.4	7.1	0.8	0.2	0.1	0.4	2.2	2.2	-3.5	-1.1	0.6	-2.2	-0.8	-0.5	1.0	2.2	0.6	1.4
雇用者報酬（兆円）	129.5	140.2	148.2	155.8	164.3	171.9	179.2	185.4	196.2	210.2	227.3	245.6	253.6	259.1	264.2	269.0	272.6	279.0	275.3	269.8	271.1	269.1	262.5	258.7	256.5	258.6	263.7	264.7
（前年比、%）		8.3	5.7	5.1	5.5	4.6	4.2	3.5	5.8	7.1	8.2	8.0	3.3	2.2	2.0	1.8	1.4	2.3	-1.3	-2.0	0.5	-0.7	-2.4	-1.5	-0.9	0.8	2.0	0.4
（寄与度、%）		5.4	3.8	3.5	3.8	3.1	2.8	2.3	3.9	4.7	5.4	5.4	2.2	1.5	1.4	1.3	1.0	1.7	-1.0	-1.5	0.4	-0.5	-1.8	-1.1	-0.6	0.6	1.4	0.3
（構成比、%） = 労働分配率	65.8	67.1	67.6	68.4	68.3	67.1	67.0	67.0	66.2	66.5	67.0	67.6	69.2	70.6	71.9	72.9	72.3	72.4	74.1	73.4	73.4	74.4	73.2	72.5	71.2	70.2	71.1	70.4
財産所得（非企業部門）（兆円）	15.9	18.7	20.6	21.8	23.3	24.3	25.3	24.8	28.5	35.2	46.6	51.8	46.7	41.3	36.6	33.3	28.0	26.6	23.3	19.9	16.5	12.8	9.7	7.9	10.0	13.1	16.3	17.7
（前年比、%）		18.0	10.0	6.1	6.8	4.0	4.3	-2.1	14.9	23.5	32.4	11.1	-9.8	-11.5	-11.4	-9.2	-15.7	-5.2	-12.5	-14.5	-17.1	-22.5	-24.3	-18.4	26.2	31.4	24.5	8.8
（寄与度、%）		1.5	0.9	0.6	0.7	0.4	0.4	-0.2	1.3	2.3	3.6	1.5	-1.4	-1.5	-1.3	-0.9	-1.4	-0.4	-0.9	-0.9	-0.9	-1.0	-0.9	-0.5	0.6	0.9	0.9	0.4
（構成比、%）	8.1	9.0	9.4	9.6	9.7	9.5	9.5	9.0	9.6	11.1	13.7	14.2	12.7	11.3	10.0	9.0	7.4	6.9	6.3	5.4	4.5	3.5	2.7	2.2	2.8	3.6	4.4	4.7
企業所得（法人企業の 分配所得受払後）（兆円）	51.4	50.1	50.6	50.0	53.1	60.2	62.7	66.5	71.6	70.6	65.5	66.0	65.9	66.6	66.4	66.5	76.3	79.6	73.2	77.8	82.0	79.6	86.5	90.4	94.0	96.8	90.7	93.6
（前年比、%）		-2.5	0.9	-1.0	6.1	13.3	4.3	6.1	7.5	-1.3	-7.2	0.8	-0.2	1.0	-0.2	0.1	14.8	4.3	-8.1	6.3	5.4	-2.9	8.6	4.5	4.0	3.0	-6.3	3.2
（寄与度、%）		-0.7	0.2	-0.2	1.3	2.9	1.0	1.4	1.8	-0.3	-1.6	0.1	0.0	0.2	0.0	0.0	2.7	0.9	-1.7	1.2	1.1	-0.6	1.9	1.1	1.0	0.8	-1.7	0.8
（構成比、%）	26.1	24.0	23.1	22.0	22.1	23.5	23.5	24.0	24.2	22.4	19.3	18.2	18.0	18.1	18.1	18.0	20.3	20.7	19.7	21.2	22.2	22.0	24.1	25.3	26.1	26.3	24.5	24.9
うち民間法人企業（兆円）	23.9	23.2	23.7	24.5	27.4	31.7	34.7	37.5	40.7	38.8	35.9	34.5	30.5	30.5	28.0	29.5	40.2	42.7	35.0	38.3	42.2	39.6	43.3	44.8	48.9	50.8	46.5	49.6
（前年比、%）		-3.1	2.4	3.4	11.7	15.6	9.5	8.0	8.7	-4.6	-7.5	-4.0	-11.6	0.1	-8.1	5.3	36.3	6.0	-18.1	9.4	10.2	-6.1	9.2	3.5	9.2	3.9	-8.6	6.8
（寄与度、%）		-0.4	0.3	0.4	1.3	1.8	1.2	1.0	1.2	-0.6	-0.9	-0.4	-1.1	0.0	-0.7	0.4	2.9	0.6	-2.0	0.9	1.1	-0.7	1.0	0.4	1.2	0.5	-1.2	0.9
（構成比、%）	12.2	11.1	10.8	10.8	11.4	12.4	13.0	13.5	13.7	12.3	10.6	9.5	8.3	8.3	7.6	8.0	10.7	11.1	9.4	10.4	11.4	11.0	12.1	12.6	13.6	13.8	12.5	13.2

（注1）国民所得（要素費用表示）＝GDP（支出側）－（生産・輸入品に課される税－補助金）－固定資本減耗 ＋ 海外からの所得（純）

（注2）個人企業主等への労働報酬の要素を含む混合所得は企業所得に分類され、雇用者報酬には含まれない。

（注3）寄与度は、国民所得（要素費用表示）前年度比に対する寄与度。



※ 雇用者報酬の構成比 = 労働分配率

(2) 家計貯蓄

		昭和 55 暦年	56 暦年	57 暦年	58 暦年	59 暦年	60 暦年	61 暦年	62 暦年	63 暦年	平成 元 暦年	2 暦年	3 暦年	4 暦年	5 暦年	6 暦年	7 暦年	8 暦年	9 暦年	10 暦年	11 暦年	12 暦年	13 暦年	14 暦年	15 暦年	16 暦年	17 暦年	18 暦年	19 暦年	
		1980	1981	1982	1983	1984	1985	1986	1987	1988	1989	1990	1991	1992	1993	1994	1995	1996	1997	1998	1999	2000	2001	2002	2003	2004	2005	2006	2007	
	家計可処分所得 (兆円)	157.2	168.9	178.4	186.4	195.6	205.6	211.7	217.0	230.3	245.7	263.2	281.6	291.0	295.3	301.1	303.0	303.1	308.7	309.3	306.4	300.9	291.4	290.9	286.3	288.7	291.2	294.4	294.3	
	(前年比、%)		7.5	5.6	4.5	4.9	5.1	3.0	2.5	6.1	6.7	7.1	7.0	3.3	1.5	2.0	0.6	0.0	1.8	0.2	-0.9	-1.8	-3.1	-0.2	-1.6	0.8	0.9	1.1	0.0	
年金基金年金準備金の変動(受取(兆円)		1.2	1.5	1.6	1.8	2.0	2.2	2.4	2.6	2.9	3.5	3.8	3.9	3.8	3.9	3.5	3.6	3.4	3.2	3.3	2.7	2.8	2.2	1.3	0.7	-0.1	-0.5	-0.4	-0.5	
(合 計)		(兆円)	158.4	170.3	180.0	188.3	197.6	207.8	214.1	219.6	233.3	249.2	267.0	285.5	294.7	299.1	304.6	306.6	306.5	311.9	312.6	309.1	303.7	293.7	292.2	287.1	288.6	290.7	294.0	293.8
	家計最終消費支出 (兆円)	130.3	138.6	148.9	156.7	164.7	174.1	181.1	189.6	200.2	214.1	231.0	242.4	251.5	256.6	263.9	267.9	274.4	279.8	277.1	278.0	277.4	278.8	277.7	275.9	278.3	279.5	282.9	284.1	
	(前年比、%)		6.4	7.4	5.2	5.1	5.7	4.1	4.7	5.6	7.0	7.9	5.0	3.7	2.0	2.9	1.5	2.4	2.0	-1.0	0.3	-0.2	0.5	-0.4	-0.6	0.9	0.4	1.2	0.4	
	(構成比、%)	82.3	81.4	82.7	83.2	83.3	83.8	84.6	86.3	85.8	85.9	86.5	84.9	85.3	85.8	86.7	87.4	89.5	89.7	88.6	90.0	91.3	94.9	95.0	96.1	96.4	96.1	96.2	96.7	
	家計貯蓄 (兆円)	28.1	31.7	31.1	31.6	32.9	33.7	33.0	30.0	33.0	35.1	36.0	43.0	43.2	42.5	40.6	38.7	32.1	32.1	35.5	31.1	26.3	14.9	14.5	11.2	10.3	11.2	11.1	9.7	
	(前年比、%)		12.9	-1.9	1.4	4.4	2.4	-2.2	-9.0	10.1	6.1	2.6	19.6	0.4	-1.6	-4.4	-4.7	-17.0	-0.2	10.6	-12.5	-15.4	-43.3	-2.5	-23.1	-8.1	9.5	-1.5	-12.9	
	(構成比、%) = 家計貯蓄率	17.7	18.6	17.3	16.8	16.7	16.2	15.4	13.7	14.2	14.1	13.5	15.1	14.7	14.2	13.3	12.6	10.5	10.3	11.4	10.0	8.7	5.1	5.0	3.9	3.6	3.9	3.8	3.3	

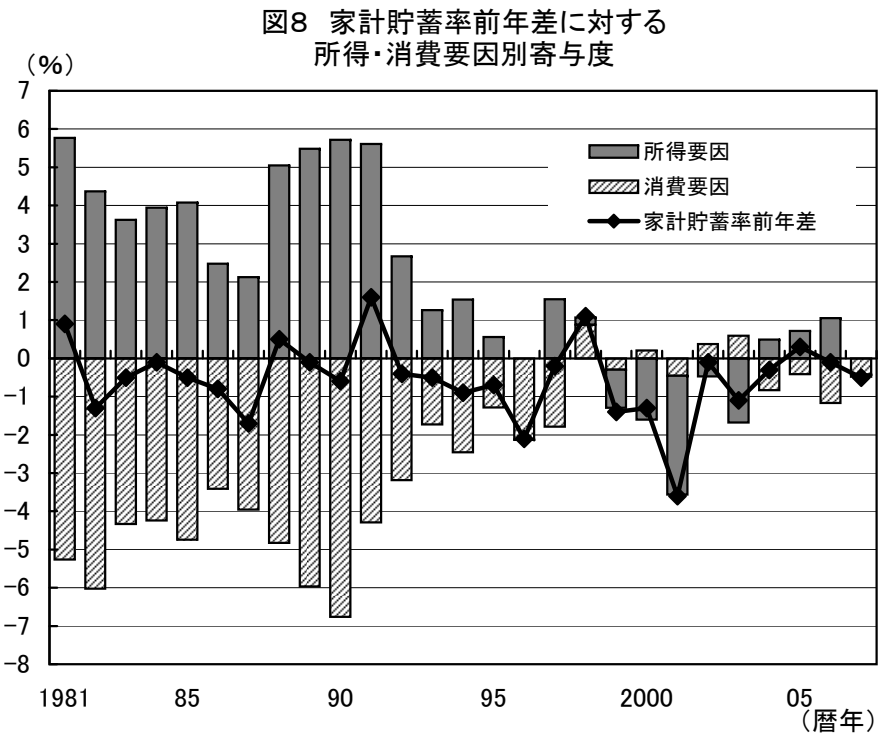
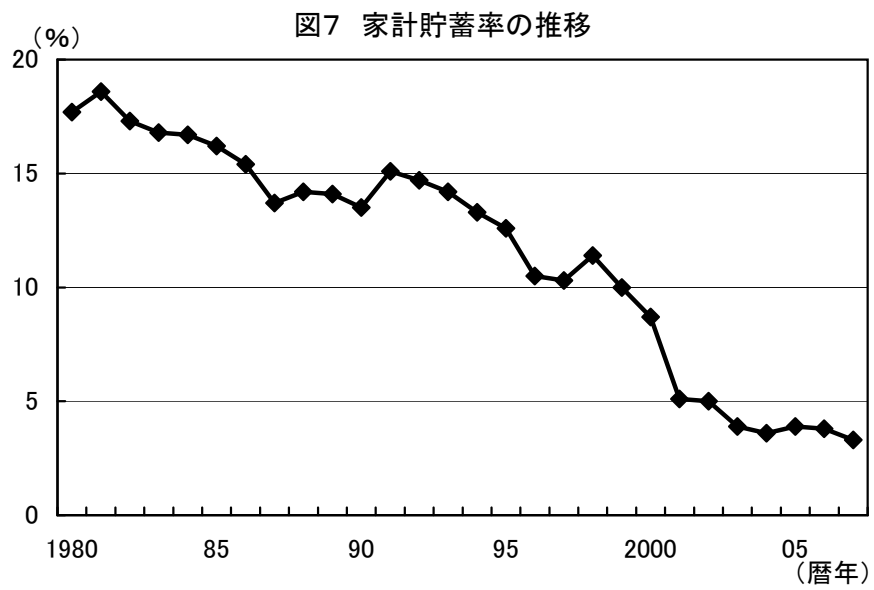
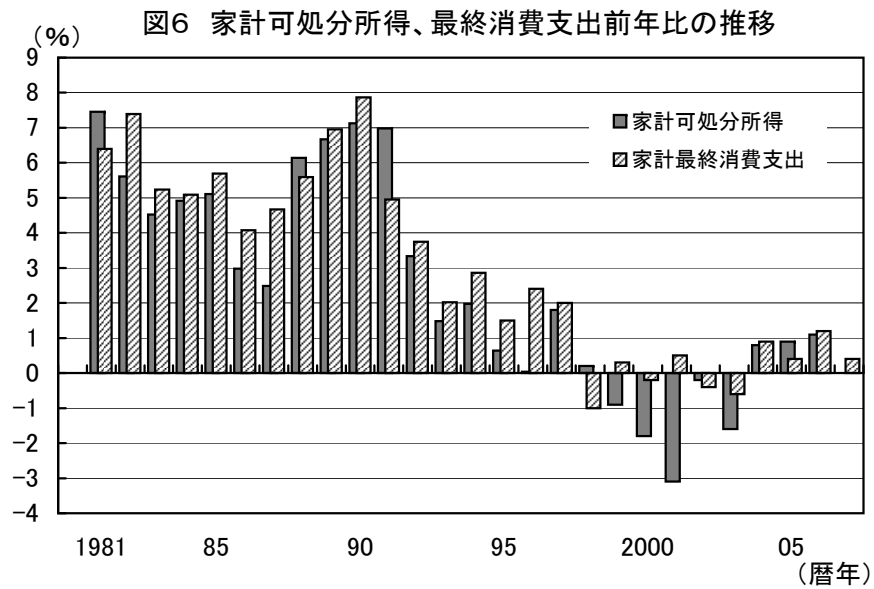
(注) 構成比は、家計可処分所得及び年金基金年金準備金の変動(受取)の合計に対する構成比。

家計貯蓄率の対前年差に対する寄与度(%ポイント)

		昭和 55 暦年	56 暦年	57 暦年	58 暦年	59 暦年	60 暦年	61 暦年	62 暦年	63 暦年	平成 元 暦年	2 暦年	3 暦年	4 暦年	5 暦年	6 暦年	7 暦年	8 暦年	9 暦年	10 暦年	11 暦年	12 暦年	13 暦年	14 暦年	15 暦年	16 暦年	17 暦年	18 暦年	19 暦年
		1980	1981	1982	1983	1984	1985	1986	1987	1988	1989	1990	1991	1992	1993	1994	1995	1996	1997	1998	1999	2000	2001	2002	2003	2004	2005	2006	2007
家計貯蓄率の対前年度差		-	0.9	-1.3	-0.5	-0.1	-0.5	-0.8	-1.7	0.5	-0.1	-0.6	1.6	-0.4	-0.5	-0.9	-0.7	-2.1	-0.2	1.1	-1.4	-1.3	-3.6	-0.1	-1.1	-0.3	0.3	-0.1	-0.5
消費要因 所得要因	消費要因	-	-5.27	-6.02	-4.33	-4.24	-4.74	-3.41	-3.95	-4.83	-5.97	-6.76	-4.29	-3.18	-1.73	-2.46	-1.29	-2.12	-1.79	0.87	-0.29	0.21	-0.46	0.38	0.60	-0.83	-0.41	-1.17	-0.42
	所得要因	-	5.77	4.37	3.62	3.94	4.08	2.48	2.12	5.04	5.49	5.72	5.61	2.67	1.26	1.54	0.56	-0.02	1.55	0.20	-1.01	-1.61	-3.11	-0.48	-1.68	0.50	0.72	1.06	-0.06
	可処分所得	-	5.66	4.29	3.55	3.86	4.01	2.40	2.03	4.93	5.30	5.64	5.57	2.71	1.23	1.64	0.54	0.03	1.60	0.16	-0.83	-1.63	-2.94	-0.17	-1.52	0.79	0.83	1.04	-0.03
	雇用者報酬(受取)	-	5.18	3.60	3.34	3.61	3.03	2.85	2.40	3.99	4.83	5.52	5.53	2.30	1.57	1.44	1.35	1.04	1.82	-1.06	-1.58	0.39	-0.61	-2.14	-1.28	-0.74	0.70	1.68	0.31
	財産所得(受取)	-	1.84	1.33	1.25	1.08	0.65	0.56	-0.15	1.37	2.19	3.68	1.83	-1.35	-1.56	-1.27	-0.73	-1.46	-0.36	-0.76	-0.92	-0.98	-1.25	-0.98	-0.73	0.39	0.47	0.69	0.41
	(控除) 所得・富等に課される経常税(支払)	-	-0.92	-0.52	-0.65	-0.37	-0.47	-0.76	-0.71	-0.33	-0.57	-1.88	-1.23	0.10	0.67	0.59	0.70	0.20	-0.32	1.07	0.24	-0.54	-0.52	1.41	0.47	0.21	-0.45	-0.49	-0.41
	(控除) 社会負担(支払)	-	-1.97	-0.81	-0.83	-0.66	-1.13	-1.07	-1.05	-0.94	-1.24	-1.42	-1.43	0.06	-0.59	-0.25	-1.17	-0.13	-0.91	-0.29	0.11	-0.07	-0.61	-0.48	0.58	0.74	0.22	-0.59	-0.43

(注) 貯蓄率を  $s$ 、所得総額を  $I$ 、所得項目  $i$  の額を  $I_i$ 、消費額を  $C$  とすると、  
貯蓄率の変化要因は下式のように分解される。上記寄与度分解においては、同  
式の第1項を消費要因、第2項を所得要因とし、第3項は捨象している。

$$\Delta s = -\frac{1}{I} \Delta C + \frac{C}{I(I + \Delta I)} \sum \Delta I_i + \frac{1}{I(I + \Delta I)} \Delta C \sum \Delta I_i$$



### 3. 生産

経済活動別（産業別）GDP構成比（名目）

(%)

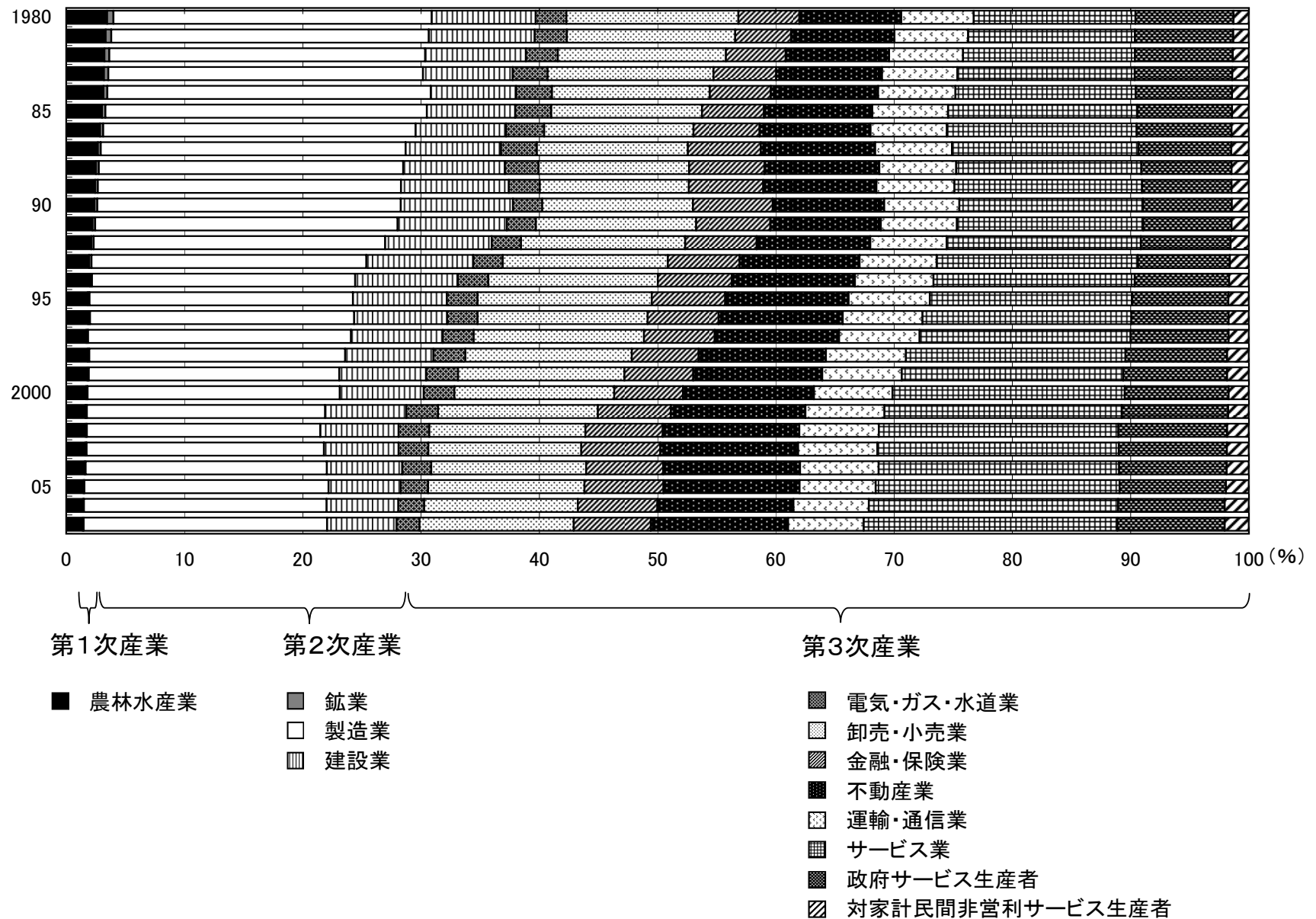
	昭和 55 暦年 1980	56 暦年 1981	57 暦年 1982	58 暦年 1983	59 暦年 1984	60 暦年 1985	61 暦年 1986	62 暦年 1987	63 暦年 1988	平成 元 暦年 1989	2 暦年 1990	3 暦年 1991	4 暦年 1992	5 暦年 1993	6 暦年 1994	7 暦年 1995	8 暦年 1996	9 暦年 1997	10 暦年 1998	11 暦年 1999	12 暦年 2000	13 暦年 2001	14 暦年 2002	15 暦年 2003	16 暦年 2004	17 暦年 2005	18 暦年 2006	19 暦年 2007
1. 産業	90.4	90.4	90.4	90.4	90.4	90.6	90.5	90.7	90.9	91.0	91.0	91.1	90.9	90.6	90.3	90.1	90.1	90.0	89.6	89.4	89.5	89.2	89.0	89.0	89.0	89.1	89.0	88.9
（1）農林水産業	3.5	3.3	3.2	3.2	3.2	3.0	2.9	2.7	2.5	2.5	2.4	2.2	2.1	1.9	2.0	1.8	1.8	1.7	1.8	1.8	1.7	1.6	1.6	1.6	1.6	1.5	1.4	1.4
（2）鉱業	0.5	0.5	0.4	0.4	0.3	0.3	0.3	0.2	0.2	0.2	0.2	0.2	0.2	0.2	0.2	0.2	0.2	0.2	0.1	0.1	0.1	0.1	0.1	0.1	0.1	0.1	0.1	0.1
（3）製造業	26.9	26.9	26.7	26.6	27.3	27.2	26.4	25.8	25.7	25.6	25.7	25.6	24.6	23.3	22.2	22.3	22.3	22.2	21.6	21.2	21.3	20.1	19.7	20.1	20.4	20.6	20.5	20.6
（4）建設業	8.8	8.9	8.5	7.6	7.2	7.4	7.6	8.1	8.6	9.1	9.5	9.2	9.0	9.0	8.7	7.9	7.8	7.8	7.5	7.3	7.1	6.9	6.6	6.3	6.4	6.1	6.1	5.9
（5）電気・ガス・水道業	2.6	2.7	2.7	3.0	3.0	3.1	3.2	3.0	2.8	2.6	2.5	2.5	2.5	2.5	2.6	2.6	2.6	2.6	2.7	2.7	2.6	2.7	2.6	2.5	2.5	2.3	2.2	1.9
（6）卸売・小売業	14.5	14.2	14.2	14.0	13.3	12.7	12.6	12.8	12.7	12.6	12.8	13.5	13.9	14.0	14.3	14.7	14.4	14.4	14.1	14.1	13.5	13.5	13.2	12.9	13.1	13.2	13.0	13.0
（7）金融・保険業	5.1	4.7	5.0	5.3	5.2	5.2	5.6	6.1	6.4	6.3	6.7	6.3	6.0	6.1	6.2	6.2	6.0	6.0	5.6	5.8	5.8	6.2	6.5	6.7	6.5	6.7	6.7	6.5
（8）不動産業	8.6	8.7	8.8	9.0	9.1	9.1	9.4	9.7	9.7	9.6	9.4	9.3	9.6	10.1	10.4	10.4	10.5	10.5	10.8	10.9	11.1	11.4	11.6	11.6	11.6	11.5	11.5	11.6
住宅賃貸業（注）	6.5	6.6	6.6	6.8	6.9	6.9	7.2	7.4	7.4	7.4	7.3	7.3	7.6	8.0	8.4	8.6	8.8	8.9	9.3	9.5	9.6	9.9	10.1	10.2	10.2	10.2	10.2	10.3
その他の不動産業	2.1	2.1	2.1	2.2	2.2	2.2	2.2	2.3	2.3	2.2	2.1	2.0	2.0	2.1	2.0	1.8	1.7	1.6	1.5	1.4	1.4	1.5	1.5	1.4	1.4	1.3	1.3	1.3
（9）運輸・通信業	6.1	6.2	6.2	6.4	6.5	6.4	6.4	6.5	6.5	6.6	6.4	6.4	6.4	6.5	6.7	6.9	6.7	6.8	6.8	6.7	6.7	6.7	6.7	6.7	6.6	6.4	6.4	6.4
（10）サービス業	13.7	14.1	14.5	15.0	15.2	16.0	16.0	15.8	15.7	15.9	15.5	15.8	16.4	17.0	17.0	17.1	17.7	17.8	18.5	18.7	19.6	20.1	20.2	20.4	20.3	20.6	21.1	21.5
2. 政府サービス生産者	8.3	8.3	8.3	8.2	8.2	8.0	8.0	7.8	7.6	7.6	7.5	7.5	7.6	7.8	8.0	8.1	8.2	8.3	8.6	8.8	8.8	9.0	9.2	9.1	9.1	9.0	9.0	9.1
3. 対家計民間非営利サービス生産者	1.3	1.3	1.4	1.4	1.4	1.4	1.5	1.5	1.5	1.5	1.5	1.5	1.5	1.6	1.7	1.7	1.7	1.7	1.8	1.8	1.7	1.7	1.8	1.9	1.9	1.9	2.0	2.0
合計	100.0	100.0	100.0	100.0	100.0	100.0	100.0	100.0	100.0	100.0	100.0	100.0	100.0	100.0	100.0	100.0	100.0	100.0	100.0	100.0	100.0	100.0	100.0	100.0	100.0	100.0	100.0	100.0
第1次産業（農林水産業）	3.5	3.3	3.2	3.2	3.2	3.0	2.9	2.7	2.5	2.5	2.4	2.2	2.1	1.9	2.0	1.8	1.8	1.7	1.8	1.8	1.7	1.6	1.6	1.6	1.6	1.5	1.4	1.4
第2次産業（鉱業、製造業、建設業）	36.2	36.3	35.6	34.5	34.9	34.9	34.3	34.1	34.6	35.0	35.4	35.0	33.9	32.5	31.1	30.4	30.4	30.1	29.3	28.7	28.5	27.1	26.5	26.5	26.9	26.8	26.7	26.5
第3次産業（その他）	60.3	60.4	61.1	62.2	61.9	62.0	62.8	63.2	62.9	62.6	62.2	62.7	64.0	65.6	66.9	67.8	67.8	68.2	68.9	69.6	69.8	71.2	71.9	71.9	71.6	71.7	71.9	72.0

（注）住宅賃貸業の生産額には持ち家の帰属家賃（持ち家を賃貸と同様のサービス生産と考えること）を含む。



(暦年)

図9 経済活動別(産業別)GDP構成比(名目)の推移



#### 4. 純貸出（+）／純借入（-）

制度部門別純貸出（+）／純借入（-）

	昭和 55 年度	56 年度	57 年度	58 年度	59 年度	60 年度	61 年度	62 年度	63 年度	平成 元 年度	2 年度	3 年度	4 年度	5 年度	6 年度	7 年度	8 年度	9 年度	10 年度	11 年度	12 年度	13 年度	14 年度	15 年度	16 年度	17 年度	18 年度	19 年度
	1980	1981	1982	1983	1984	1985	1986	1987	1988	1989	1990	1991	1992	1993	1994	1995	1996	1997	1998	1999	2000	2001	2002	2003	2004	2005	2006	2007
一国経済 (対名目GDP比率、%)	3.2 1.3	2.4 0.9	2.7 1.0	8.2 2.8	7.8 2.5	10.7 3.2	13.5 4.0	8.2 2.3	10.5 2.7	6.7 1.6	2.4 0.5	16.5 3.5	11.7 2.4	13.4 2.8	12.5 2.6	2.7 0.5	3.3 0.6	9.0 1.7	9.4 1.9	6.2 1.2	10.3 2.0	8.7 1.8	6.9 1.4	12.8 2.6	17.0 3.4	12.1 2.4	14.8 2.9	13.4 2.6
非金融法人企業 (対名目GDP比率、%)	-4.9 -2.0	-11.1 -4.2	-8.0 -2.9	-8.7 -3.0	-11.7 -3.8	-16.9 -5.1	-12.1 -3.5	-14.8 -4.1	-22.3 -5.7	-38.2 -9.2	-55.1 -12.2	-43.1 -9.1	-28.1 -5.8	-15.8 -3.3	-3.8 -0.8	-17.0 -3.4	-0.8 -0.2	-10.2 -2.0	26.9 5.3	1.4 0.3	5.1 1.0	9.6 1.9	21.6 4.4	21.6 4.4	24.3 4.9	21.2 4.2	2.2 0.4	1.0 0.2
金融機関 (対名目GDP比率、%)	1.0 0.4	-0.4 -0.2	-0.1 -0.0	-1.1 -0.4	-2.0 -0.7	-3.2 -1.0	-2.6 -0.8	-3.6 -1.0	-2.5 -0.6	-1.5 -0.4	0.4 0.1	4.0 0.8	7.1 1.5	8.2 1.7	6.9 1.4	10.0 2.0	9.1 1.8	8.9 1.7	7.9 1.6	13.3 2.7	12.4 2.5	12.8 2.6	17.1 3.5	14.8 3.0	10.6 2.1	12.3 2.4	1.1 0.2	11.6 2.2
一般政府 (対名目GDP比率、%)	-11.0 -4.4	-10.8 -4.1	-10.8 -3.9	-10.0 -3.5	-7.4 -2.4	-4.9 -1.5	-3.7 -1.1	-0.8 -0.2	4.7 1.2	6.8 1.6	11.5 2.5	11.1 2.4	-4.6 -1.0	-13.9 -2.9	-20.6 -4.2	-24.6 -4.9	-24.6 -4.8	-20.5 -4.0	-59.7 -11.9	-39.3 -7.9	-34.5 -6.8	-33.5 -6.8	-40.8 -8.3	-37.8 -7.7	-27.3 -5.5	-30.9 -6.1	-5.1 -1.0	-15.6 -3.0
家計 (対名目GDP比率、%)	17.9 7.2	24.5 9.2	21.3 7.7	27.9 9.7	29.0 9.4	35.5 10.7	31.8 9.3	27.5 7.6	30.0 7.7	38.4 9.2	43.4 9.6	42.9 9.1	35.9 7.4	33.3 6.9	28.0 5.7	32.1 6.4	17.1 3.4	28.5 5.6	33.6 6.7	30.2 6.0	27.0 5.4	19.9 4.0	8.9 1.8	13.7 2.8	8.9 1.8	9.6 1.9	15.9 3.1	13.8 2.7
対家計民間非営利団体 (対名目GDP比率、%)	0.2 0.1	0.3 0.1	0.4 0.1	0.1 0.0	0.0 0.0	0.2 0.1	0.0 0.0	-0.1 -0.0	0.6 0.2	1.3 0.3	2.2 0.5	1.6 0.3	1.4 0.3	1.6 0.3	2.0 0.4	2.2 0.5	2.6 0.5	2.3 0.4	0.7 0.1	0.5 0.1	0.3 0.1	-0.1 -0.0	0.1 0.0	0.4 0.1	0.4 0.1	-0.2 -0.0	0.7 0.1	2.5 0.5

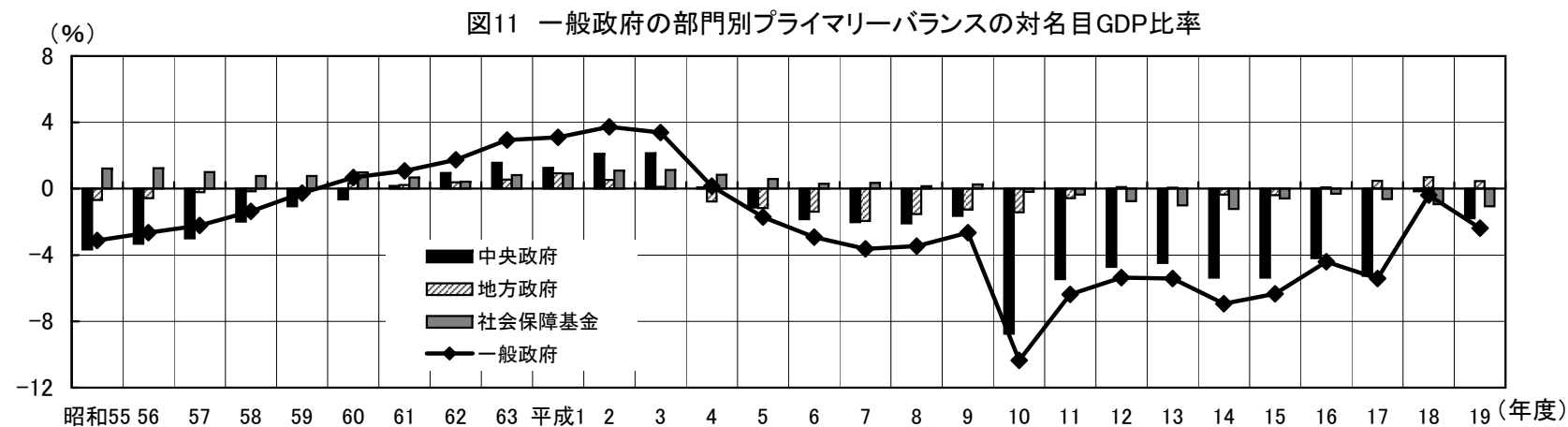
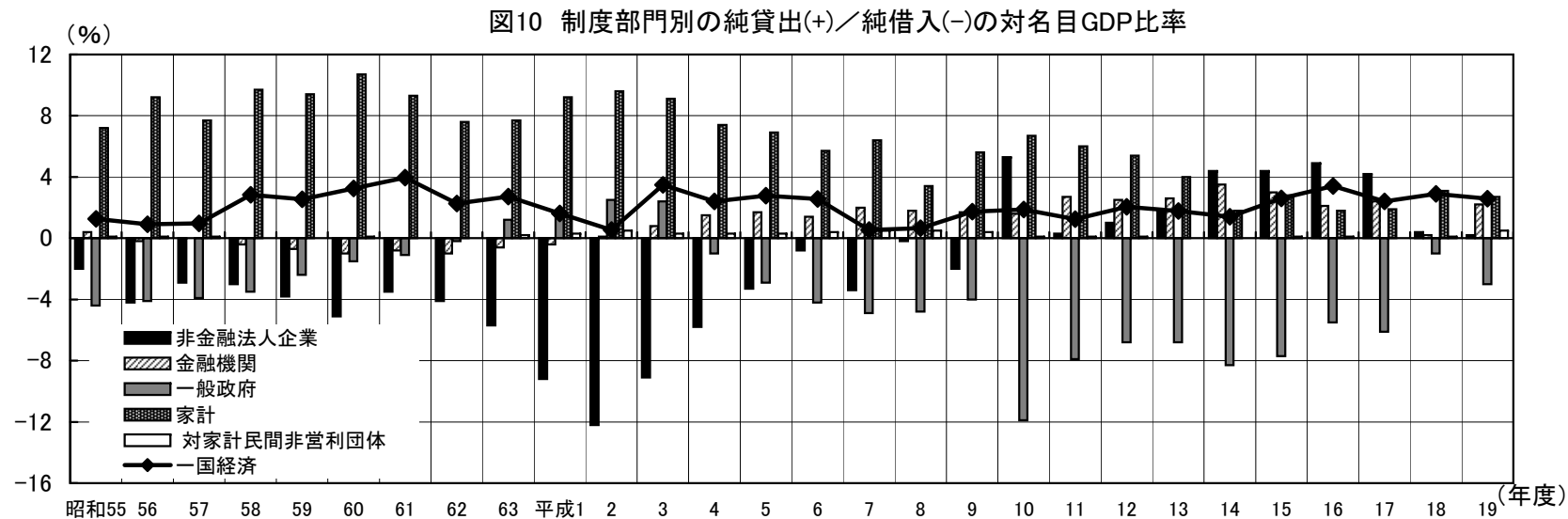
（注1）純貸出（+）／純借入（-）は、資本蓄積の原資（貯蓄、資本移転の受払等）と非金融資産の取得（総固定資本形成、在庫品増加等）とのバランスを表している。

（注2）一国経済の純貸出（+）／純借入（-）は、統計上の不突合を含まないベースで算出。

一般政府の部門別プライマリーバランス

	昭和 55 年度	56 年度	57 年度	58 年度	59 年度	60 年度	61 年度	62 年度	63 年度	平成 元 年度	2 年度	3 年度	4 年度	5 年度	6 年度	7 年度	8 年度	9 年度	10 年度	11 年度	12 年度	13 年度	14 年度	15 年度	16 年度	17 年度	18 年度	19 年度
	1980	1981	1982	1983	1984	1985	1986	1987	1988	1989	1990	1991	1992	1993	1994	1995	1996	1997	1998	1999	2000	2001	2002	2003	2004	2005	2006	2007
一般政府 (対名目GDP比率、%)	-7.8 -3.1	-7.0 -2.6	-6.1 -2.2	-3.9 -1.4	-0.8 -0.3	2.2 0.7	3.7 1.1	6.3 1.7	11.4 2.9	12.9 3.1	16.9 3.7	16.1 3.4	0.7 0.1	-8.2 -1.7	-14.3 -2.9	-18.0 -3.6	-17.7 -3.5	-13.6 -2.7	-52.1 -10.3	-31.9 -6.4	-27.0 -5.4	-26.7 -5.4	-34.0 -6.9	-31.3 -6.3	-22.0 -4.4	-27.2 -5.4	-2.0 -0.4	-12.3 -2.4
中央政府 (対名目GDP比率、%)	-9.1 -3.7	-8.8 -3.3	-8.3 -3.0	-5.7 -2.0	-3.3 -1.1	-2.1 -0.6	0.6 0.2	3.4 0.9	6.1 1.6	5.2 1.3	9.5 2.1	10.1 2.1	0.4 0.1	-5.4 -1.1	-9.0 -1.8	-10.1 -2.0	-10.7 -2.1	-8.5 -1.6	-44.0 -8.7	-27.2 -5.5	-23.8 -4.7	-22.1 -4.5	-26.3 -5.4	-26.5 -5.4	-20.9 -4.2	-26.4 -5.3	-0.8 -0.2	-9.2 -1.8
地方政府 (対名目GDP比率、%)	-1.7 -0.7	-1.5 -0.6	-0.6 -0.2	-0.5 -0.2	0.1 0.0	1.1 0.3	0.8 0.2	1.4 0.4	2.1 0.5	3.9 0.9	2.4 0.5	0.6 0.1	-3.7 -0.8	-5.7 -1.2	-6.8 -1.4	-9.7 -1.9	-7.8 -1.5	-6.5 -1.3	-7.2 -1.4	-2.9 -0.6	0.5 0.1	0.3 0.1	-1.8 -0.4	-1.9 -0.4	0.4 0.1	2.4 0.5	3.6 0.7	2.4 0.5
社会保障基金 (対名目GDP比率、%)	3.0 1.2	3.3 1.2	2.8 1.0	2.2 0.8	2.4 0.8	3.3 1.0	2.3 0.7	1.5 0.4	3.2 0.8	3.8 0.9	4.9 1.1	5.4 1.1	4.0 0.8	2.9 0.6	1.5 0.3	1.7 0.3	0.8 0.2	1.3 0.3	-0.9 -0.2	-1.7 -0.3	-3.8 -0.8	-4.9 -1.0	-6.0 -1.2	-2.9 -0.6	-1.5 -0.3	-3.2 -0.6	-4.8 -0.9	-5.5 -1.1

（注）プライマリーバランスは、国民経済計算における「純貸出（+）／純借入（-）」に「支払利子」を加え、「受取利子」を控除することにより算出したもの。



(注) 平成10年度は、国鉄清算事業団、国有林野事業特別会計から一般会計への債務継承(約27兆円)による、一般政府から非金融法人企業への資本移転の影響が現れている。また、平成15年度以降は、代行返上に伴う厚生年金基金から厚生保険特別会計への積立金の移管(15年度約3.5兆円、16年度約5.4兆円、17年度約3.5兆円、18年度約0.7兆円、19年度約0.6兆円)による、金融機関から一般政府への資本移転の影響が現れている。

なお、平成17年10月の道路関係四公団の民営化に伴う、旧公団から新道路会社及び機構への資産・負債の承継は、資本調達勘定に計上されており、平成17年(度)における純貸出(+)/純借入(-)にもこの資産・負債承継の影響(土地の純購入等)が現れている(17年度の純貸出(+)/純借入(-)に対しては約9.3兆円(対名目GDP比約1.8%)の影響)。

また、平成18年度については、「平成18年度における財政運営のための公債の発行の特例等に関する法律」に基づく財政融資資金特別会計から国債整理基金特別会計への繰入れ(12兆円(対名目GDP比約2.3%))による、金融機関から一般政府への資本移転の影響が現れている。

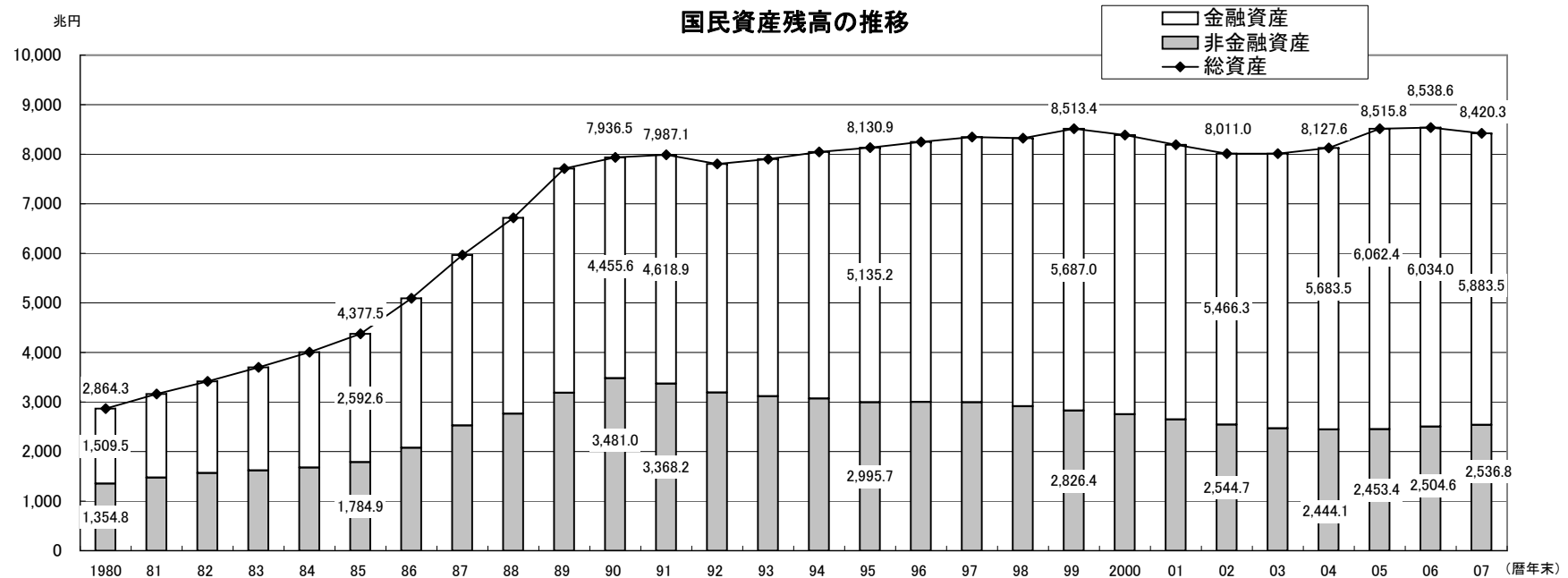
## 5. 一人当たり名目GDP、国民所得

暦 年	名目GDP		国民所得		総人口		一人当たり名目GDP		一人当たり国民所得	
	実額 (10億円)	前年度比 (%)	実額 (10億円)	前年度比 (%)	実数 (千人)	前年度比 (%)	実額 (千円)	前年度比 (%)	実額 (千円)	前年度比 (%)
昭和55 -1980	242,838.7		196,750.2		116,770		2,079		1,685	
56 -1981	261,068.2	7.5	209,047.2	6.3	117,623	0.7	2,219	6.7	1,777	5.5
57 -1982	274,086.6	5.0	219,327.2	4.9	118,452	0.7	2,314	4.3	1,851	4.2
58 -1983	285,058.3	4.0	227,666.8	3.8	119,271	0.7	2,390	3.3	1,907	3.0
59 -1984	302,974.9	6.3	240,786.9	5.8	120,050	0.7	2,524	5.6	2,006	5.2
60 -1985	325,401.9	7.4	256,338.4	6.5	120,801	0.6	2,693	6.7	2,121	5.7
61 -1986	340,559.5	4.7	267,217.4	4.2	121,446	0.5	2,805	4.2	2,200	3.7
62 -1987	354,170.2	4.0	276,729.3	3.6	122,031	0.5	2,901	3.4	2,267	3.0
63 -1988	380,742.9	7.5	296,228.2	7.0	122,548	0.4	3,107	7.1	2,417	6.6
平成元 -1989	410,122.2	7.7	316,002.5	6.7	123,028	0.4	3,333	7.3	2,568	6.2
2 -1990	442,781.0	8.0	339,441.1	7.4	123,439	0.3	3,587	7.6	2,750	7.1
3 -1991	469,421.8	6.0	363,375.7	7.1	123,928	0.4	3,787	5.6	2,932	6.6
4 -1992	480,782.8	2.4	366,179.6	0.8	124,367	0.4	3,866	2.1	2,944	0.4
5 -1993	483,711.8	0.6	366,975.1	0.2	124,770	0.3	3,877	0.3	2,942	-0.1
6 -1994	488,450.3	1.0	367,243.0	0.1	125,116	0.3	3,903	0.7	2,936	-0.2
7 -1995	495,165.5	1.4	368,712.3	0.4	125,436	0.3	3,947	1.1	2,939	0.1
8 -1996	505,011.8	2.0	376,999.8	2.2	125,712	0.2	4,016	1.7	2,999	2.0
9 -1997	515,644.1	2.1	385,135.3	2.2	126,011	0.2	4,092	1.9	3,056	1.9
10 -1998	504,905.4	-2.1	371,690.8	-3.5	126,349	0.3	3,996	-2.3	2,941	-3.8
11 -1999	497,628.6	-1.4	367,432.2	-1.1	126,587	0.2	3,931	-1.6	2,902	-1.3
12 -2000	502,989.9	1.1	369,524.7	0.6	126,832	0.2	3,965	0.9	2,912	0.3
13 -2001	497,719.7	-1.0	361,493.3	-2.2	127,133	0.2	3,914	-1.3	2,843	-2.4
14 -2002	491,312.2	-1.3	358,670.1	-0.8	127,401	0.2	3,856	-1.5	2,815	-1.0
15 -2003	490,294.0	-0.2	356,946.0	-0.5	127,635	0.2	3,840	-0.4	2,796	-0.7
16 -2004	498,328.4	1.6	360,399.0	1.0	127,734	0.1	3,901	1.6	2,822	0.9
17 -2005	501,734.4	0.7	368,470.6	2.2	127,752	0.0	3,928	0.7	2,885	2.2
18 -2006	507,364.8	1.1	370,708.9	0.6	127,746	-0.0	3,971	1.1	2,902	0.6
19 -2007	515,804.8	1.7	375,980.5	1.4	127,758	0.0	4,038	1.7	2,943	1.4

## ス ト ッ ク 編

### 6. 資産(ストック)

#### (1) 国民資産・負債残高



#### 国民資産・負債残高の内訳

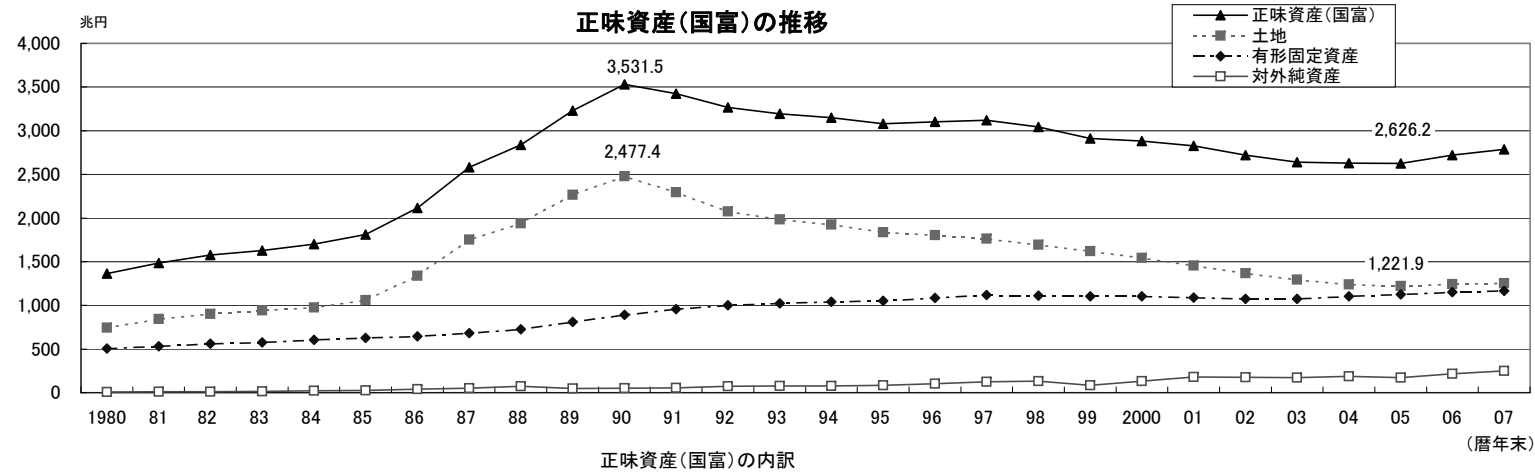
(単位: 兆円)

	昭和55暦年末	56暦年末	57暦年末	58暦年末	59暦年末	60暦年末	61暦年末	62暦年末	63暦年末	平成元暦年末	2暦年末	3暦年末	4暦年末	5暦年末	6暦年末	7暦年末
	1980	1981	1982	1983	1984	1985	1986	1987	1988	1989	1990	1991	1992	1993	1994	1995
総資産	2,864.3	3,160.4	3,416.3	3,699.9	4,007.0	4,377.5	5,094.3	5,962.7	6,716.3	7,710.4	7,936.5	7,987.1	7,804.4	7,903.1	8,044.3	8,130.9
非金融資産	1,354.8	1,474.6	1,565.0	1,615.8	1,678.8	1,784.9	2,073.4	2,527.5	2,763.4	3,183.2	3,481.0	3,368.2	3,192.7	3,115.1	3,071.8	2,995.7
金融資産	1,509.5	1,685.7	1,851.4	2,084.1	2,328.2	2,592.6	3,020.9	3,435.2	3,952.9	4,527.2	4,455.6	4,618.9	4,611.7	4,787.9	4,972.5	5,135.2
うち家計	353.7	394.9	434.3	490.5	547.7	607.9	691.8	768.5	875.6	1,009.6	994.1	1,044.2	1,060.2	1,124.9	1,187.8	1,239.2
総負債	2,864.3	3,160.4	3,416.3	3,699.9	4,007.0	4,377.5	5,094.3	5,962.7	6,716.3	7,710.4	7,936.5	7,987.1	7,804.4	7,903.1	8,044.3	8,130.9
負債	1,501.3	1,675.7	1,840.9	2,070.5	2,307.6	2,566.5	2,980.3	3,383.0	3,879.6	4,479.4	4,405.1	4,564.3	4,538.9	4,710.2	4,894.3	5,051.1
正味資産(国富)	1,363.0	1,484.7	1,575.5	1,629.4	1,699.4	1,811.0	2,113.9	2,579.7	2,836.7	3,231.1	3,531.5	3,422.7	3,265.5	3,192.9	3,150.0	3,079.8

	8暦年末	9暦年末	10暦年末	11暦年末	12暦年末	13暦年末	14暦年末	15暦年末	16暦年末	17暦年末	18暦年末	19暦年末
	1996	1997	1998	1999	2000	2001	2002	2003	2004	2005	2006	2007
総資産	8,247.4	8,346.8	8,324.8	8,513.4	8,386.6	8,193.5	8,011.0	8,013.4	8,127.6	8,515.8	8,538.6	8,420.3
非金融資産	2,997.8	2,994.2	2,911.1	2,826.4	2,750.3	2,646.1	2,544.7	2,467.6	2,444.1	2,453.4	2,504.6	2,536.8
金融資産	5,249.7	5,352.6	5,413.8	5,687.0	5,636.3	5,547.4	5,466.3	5,545.9	5,683.5	6,062.4	6,034.0	5,883.5
うち家計	1,283.0	1,298.9	1,326.1	1,411.5	1,414.7	1,391.6	1,380.0	1,416.6	1,445.7	1,540.4	1,565.6	1,503.6
総負債	8,247.4	8,346.8	8,324.8	8,513.4	8,386.6	8,193.5	8,011.0	8,013.4	8,127.6	8,515.8	8,538.6	8,420.3
負債	5,146.3	5,228.0	5,280.5	5,602.2	5,503.3	5,368.2	5,291.0	5,373.1	5,497.7	5,889.6	5,818.9	5,633.3
正味資産(国富)	3,101.1	3,118.8	3,044.3	2,911.2	2,883.4	2,825.3	2,720.0	2,640.4	2,629.9	2,626.2	2,719.7	2,787.1

(2) 正味資産（国富）



	昭和55暦年末	56暦年末	57暦年末	58暦年末	59暦年末	60暦年末	61暦年末	62暦年末	63暦年末	平成元暦年末	2暦年末	3暦年末	4暦年末	5暦年末	6暦年末	7暦年末
	1980	1981	1982	1983	1984	1985	1986	1987	1988	1989	1990	1991	1992	1993	1994	1995
正味資産(国富)	1,363.0	1,484.7	1,575.5	1,629.4	1,699.4	1,811.0	1,813.9	2,579.7	2,836.7	3,231.1	3,531.5	3,422.7	3,265.5	3,192.9	3,150.0	3,079.8
在庫	99.8	97.2	98.1	95.5	93.4	92.7	86.8	85.4	88.8	97.0	101.3	103.0	102.8	97.5	94.7	94.4
有形固定資産	507.2	533.1	560.5	575.6	605.1	627.8	644.5	683.2	726.0	810.2	891.9	958.7	1,000.5	1,021.6	1,041.8	1,051.5
無形固定資産	0.9	1.3	1.7	2.0	2.4	2.9	3.9	4.7	5.9	7.6	8.9	10.4	11.1	11.1	10.6	10.4
有形非生産資産	746.8	843.1	904.7	942.6	977.8	1,061.6	1,338.2	1,754.1	1,942.7	2,268.3	2,478.8	2,296.0	2,078.3	1,984.9	1,924.7	1,839.3
土地	745.2	841.7	903.2	941.0	976.2	1,060.0	1,336.5	1,752.5	1,941.1	2,266.8	2,477.4	2,294.6	2,077.0	1,983.4	1,923.0	1,837.7
対外純資産	8.3	10.1	10.5	13.6	20.6	26.1	40.5	52.2	73.3	47.8	50.5	54.6	72.8	77.7	78.2	84.1

	8暦年末	9暦年末	10暦年末	11暦年末	12暦年末	13暦年末	14暦年末	15暦年末	16暦年末	17暦年末	18暦年末	19暦年末
	1996	1997	1998	1999	2000	2001	2002	2003	2004	2005	2006	2007
正味資産(国富)	3,101.1	3,118.8	3,044.3	2,911.2	2,883.4	2,825.3	2,720.0	2,640.4	2,629.9	2,626.2	2,719.7	2,787.1
在庫	97.3	97.7	94.1	88.9	88.9	83.6	80.0	78.3	79.5	83.5	87.6	93.3
有形固定資産	1,085.6	1,119.5	1,109.7	1,101.9	1,102.8	1,089.8	1,075.5	1,075.4	1,103.8	1,125.5	1,150.1	1,165.5
無形固定資産	10.9	11.7	12.1	13.0	15.2	17.3	18.8	19.5	20.4	21.3	22.7	23.3
有形非生産資産	1,804.0	1,765.3	1,695.1	1,622.7	1,543.5	1,455.4	1,370.4	1,294.3	1,240.5	1,223.1	1,244.2	1,254.7
土地	1,802.3	1,763.6	1,693.4	1,621.3	1,542.2	1,454.1	1,369.1	1,293.2	1,239.3	1,221.9	1,243.1	1,253.6
対外純資産	103.4	124.6	133.3	84.7	133.0	179.3	175.3	172.8	185.8	172.8	215.1	250.2

前年末比

(単位:%)

	55暦年末	56暦年末	57暦年末	58暦年末	59暦年末	60暦年末	61暦年末	62暦年末	63暦年末	1暦年末	2暦年末	3暦年末	4暦年末	5暦年末	6暦年末	7暦年末
	1980	1981	1982	1983	1984	1985	1986	1987	1988	1989	1990	1991	1992	1993	1994	1995
正味資産(国富)	—	8.9	6.1	3.4	4.3	6.6	16.7	22.0	10.0	13.9	9.3	-3.1	-4.6	-2.2	-1.3	-2.2
在庫	—	-2.6	0.9	-2.6	-2.2	-0.8	-6.3	-1.6	4.0	9.2	4.4	1.7	-0.2	-5.1	-2.9	-0.3
有形固定資産	—	5.1	5.2	2.7	5.1	3.8	2.7	6.0	6.3	11.6	10.1	7.5	4.4	2.1	2.0	0.9
無形固定資産	—	37.0	30.6	21.3	19.7	18.1	34.3	22.0	24.5	30.1	17.0	16.7	6.9	-0.1	-4.9	-2.0
有形非生産資産	—	12.9	7.3	4.2	3.7	8.6	26.1	31.1	10.8	16.8	9.3	-7.4	-9.5	-4.5	-3.0	-4.4
土地	—	12.9	7.3	4.2	3.7	8.6	26.1	31.1	10.8	16.8	9.3	-7.4	-9.5	-4.5	-3.0	-4.4
対外純資産	—	22.3	3.8	29.9	51.5	26.6	55.2	28.8	40.4	-34.8	5.6	8.0	33.4	6.8	0.6	7.5

	8暦年末	9暦年末	10暦年末	11暦年末	12暦年末	13暦年末	14暦年末	15暦年末	16暦年末	17暦年末	18暦年末	19暦年末
	1996	1997	1998	1999	2000	2001	2002	2003	2004	2005	2006	2007
正味資産(国富)	0.7	0.6	-2.4	-4.4	-1.0	-2.0	-3.7	-2.9	-0.4	-0.1	3.6	2.5
在庫	3.1	0.4	-3.7	-5.6	0.0	-6.0	-4.3	-2.1	1.5	5.0	4.9	6.5
有形固定資産	3.2	3.1	-0.9	-0.7	0.1	-1.2	-1.3	-0.0	2.6	2.0	2.2	1.3
無形固定資産	4.8	7.6	3.7	7.3	16.6	14.0	8.9	3.5	4.5	4.7	6.5	2.8
有形非生産資産	-1.9	-2.1	-4.0	-4.3	-4.9	-5.7	-5.8	-5.5	-4.2	-1.4	1.7	0.8
土地	-1.9	-2.2	-4.0	-4.3	-4.9	-5.7	-5.8	-5.5	-4.2	-1.4	1.7	0.9
対外純資産	22.9	20.5	7.0	-36.4	57.0	34.7	-2.2	-1.4	7.5	-7.0	24.5	16.3

## (3) 土地・株式資産

## 土地、株式資産額の推移

(単位:兆円、%)

	昭和55暦年末	56暦年末	57暦年末	58暦年末	59暦年末	60暦年末	61暦年末	62暦年末	63暦年末	平成元暦年末	2暦年末	3暦年末	4暦年末	5暦年末	6暦年末	7暦年末
	1980	1981	1982	1983	1984	1985	1986	1987	1988	1989	1990	1991	1992	1993	1994	1995
土地資産額(期末残高)	745.2	841.7	903.2	941.0	976.2	1,060.0	1,336.5	1,752.5	1,941.1	2,266.8	2,477.4	2,294.6	2,077.0	1,983.4	1,923.0	1,837.7
(前年末比)	—	(12.9)	(7.3)	(4.2)	(3.7)	(8.6)	(26.1)	(31.1)	(10.8)	(16.8)	(9.3)	(-7.4)	(-9.5)	(-4.5)	(-3.0)	(-4.4)
名目保有利得 (キャピタル・ゲイン)	—	93.6	58.8	35.2	32.7	80.8	273.5	412.7	185.0	321.6	206.8	-186.9	-222.0	-98.0	-65.1	-89.9
(対名目GDP比)	—	(35.9)	(21.4)	(12.3)	(10.8)	(24.8)	(80.3)	(116.5)	(48.6)	(78.4)	(46.7)	(-39.8)	(-46.2)	(-20.3)	(-13.3)	(-18.2)
株式資産額(期末残高)	105.7	120.2	124.1	167.0	217.1	265.1	395.6	491.5	662.2	875.4	556.0	523.4	377.5	413.5	461.3	455.6
(前年末比)	—	(13.7)	(3.2)	(34.6)	(30.0)	(22.1)	(49.2)	(24.3)	(34.7)	(32.2)	(-36.5)	(-5.9)	(-27.9)	(9.5)	(11.6)	(-1.2)
名目保有利得 (キャピタル・ゲイン)	—	11.2	1.5	40.8	46.1	40.8	122.0	83.8	157.8	194.8	-327.4	-34.8	-146.8	35.1	45.0	-7.5
(対名目GDP比)	—	—	(0.5)	(14.3)	(15.2)	(12.5)	(35.8)	(23.7)	(41.4)	(47.5)	(-73.9)	(-7.4)	(-30.5)	(7.3)	(9.2)	(-1.5)

	8暦年末	9暦年末	10暦年末	11暦年末	12暦年末	13暦年末	14暦年末	15暦年末	16暦年末	17暦年末	18暦年末	19暦年末
	1996	1997	1998	1999	2000	2001	2002	2003	2004	2005	2006	2007
土地資産額(期末残高)	1,802.3	1,763.6	1,693.4	1,621.3	1,542.2	1,454.1	1,369.1	1,293.2	1,239.3	1,221.9	1,243.1	1,253.6
(前年末比)	(-1.9)	(-2.2)	(-4.0)	(-4.3)	(-4.9)	(-5.7)	(-5.8)	(-5.5)	(-4.2)	(-1.4)	(1.7)	(0.9)
名目保有利得 (キャピタル・ゲイン)	-40.0	-43.4	-74.4	-76.3	-83.0	-91.8	-88.6	-79.4	-57.4	-20.9	17.6	7.0
(対名目GDP比)	(-7.9)	(-8.4)	(-14.7)	(-15.3)	(-16.5)	(-18.5)	(-18.0)	(-16.2)	(-11.5)	(-4.2)	(3.5)	(1.4)
株式資産額(期末残高)	436.5	330.2	317.9	513.2	420.7	332.5	299.4	408.9	467.2	724.7	724.8	559.0
(前年末比)	(-4.2)	(-24.3)	(-3.7)	(61.4)	(-18.0)	(-21.0)	(-10.0)	(36.6)	(14.3)	(55.1)	(0.0)	(-22.9)
名目保有利得 (キャピタル・ゲイン)	-20.8	-82.8	-14.9	192.2	-105.3	-95.2	-45.8	116.5	64.4	263.3	3.8	-150.5
(対名目GDP比)	(-4.1)	(-16.1)	(-3.0)	(38.6)	(-20.9)	(-19.1)	(-9.3)	(23.8)	(12.9)	(52.5)	(0.7)	(-29.2)